

Objektyp: **FrontMatter**

Zeitschrift: **Schweizerische Bauzeitung**

Band (Jahr): **53/54 (1909)**

Heft 24

PDF erstellt am: **26.10.2020**

Nutzungsbedingungen

Die ETH-Bibliothek ist Anbieterin der digitalisierten Zeitschriften. Sie besitzt keine Urheberrechte an den Inhalten der Zeitschriften. Die Rechte liegen in der Regel bei den Herausgebern. Die auf der Plattform e-periodica veröffentlichten Dokumente stehen für nicht-kommerzielle Zwecke in Lehre und Forschung sowie für die private Nutzung frei zur Verfügung. Einzelne Dateien oder Ausdrucke aus diesem Angebot können zusammen mit diesen Nutzungsbedingungen und den korrekten Herkunftsbezeichnungen weitergegeben werden. Das Veröffentlichen von Bildern in Print- und Online-Publikationen ist nur mit vorheriger Genehmigung der Rechteinhaber erlaubt. Die systematische Speicherung von Teilen des elektronischen Angebots auf anderen Servern bedarf ebenfalls des schriftlichen Einverständnisses der Rechteinhaber.

Haftungsausschluss

Alle Angaben erfolgen ohne Gewähr für Vollständigkeit oder Richtigkeit. Es wird keine Haftung übernommen für Schäden durch die Verwendung von Informationen aus diesem Online-Angebot oder durch das Fehlen von Informationen. Dies gilt auch für Inhalte Dritter, die über dieses Angebot zugänglich sind.

Ein Dienst der *ETH-Bibliothek*
ETH Zürich, Rämistrasse 101, 8092 Zürich, Schweiz, www.library.ethz.ch

<http://www.e-periodica.ch>

Schweizerische Bauzeitung

Wochenschrift

für Bau-, Verkehrs- und Maschinentechnik

Gegründet von A. WALDNER, Ingenieur.

Herausgeber: A. JEGHER, Ingenieur.

Dianastrasse Nr. 5, ZÜRICH II.

Verlag des Herausgebers. — Kommissionsverlag: Rascher & Cie, Meyer & Zellers Nachfolger in Zürich.

Organ

des Schweizer. Ingenieur- und Architekten-Vereins und der Gesellschaft ehemaliger Studierender des eidg. Polytechnikums in Zürich.

Insertionspreis:
Für die 4-gespaltene Petitzeile
oder deren Raum 30 Cts.
Haupttitelseite: 50 Cts.

Inserate
nimmt allein entgegen:
Die Annoncen-Expedition
RUDOLF MOSSÉ,
Zürich,
Basel, Bern, St. Gallen,
Berlin, Breslau, Dresden,
Frankfurt a. M., Hamburg,
Köln, Leipzig, Magdeburg,
München, Stuttgart, Wien.

Abonnementspreis:
Ausland. 25 Fr. für ein Jahr
Inland. 20 " " " "

Für Vereinsmitglieder:
Ausland. 18 Fr. für ein Jahr
Inland. 16 " " " "
sofern beim Herausgeber
abonniert wird.

Abonnements
nehmen entgegen: Heraus-
geber, Kommissionsverleger
und alle Buchhandlungen
und Postämter.

FENSTER- FABRIK KIEFER ZÜRICH

IA. REFERENZEN

Pat. Falzscheere Pat. Wetterschenkelverschluss

Wasserversorgung Urtenen. Bauausschreibung.

Nachfolgende Arbeiten und Lieferungen für die Wasserversorgung Urtenen (Bern) werden hiermit zur freien Konkurrenz ausgeschrieben:

1. Brunnstube und Zuleitung zum Reservoir 1880 m lg.,
2. Reservoir von 300 m³,
3. Leitungsnetz (Gussrohr von 200, 180, 150, 125 und 100 mm) zirka 6800 m, Formstücke und Schieber,
4. 34 Ueberflurhydranten.

Pläne und Bedingnisheft liegen beim unterzeichneten Präsidenten zur Einsicht auf, wo auch Eingabeformulare bezogen werden können. Die Eingaben sind verschlossen und mit der Aufschrift «Wasserversorgung Urtenen» bis längstens den 25. Juni an Herrn Gemeindepräsident Ad. Rufer einzusenden.

Urtenen/Schönbühl, den 3. Juni 1909.

Für die Wasserversorgungskommission:
Adolf Rufer.

KOCH & C^{IE.}, vorm. E. Baumberger & Koch, BASEL

Telephon: Nr. 2977. — Telegramm-Adresse: Asphalt Basel.

Baumaterialien-Handlung

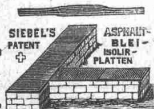
Closets.

Wandbrunnen. — Pissoirs. — Schüttsteine.
Ventilatoren und Windschutzhauben.
Steinzeugröhren.
Schlammsammler und Sinkkästen.



Boden- u. Wandplättchen.

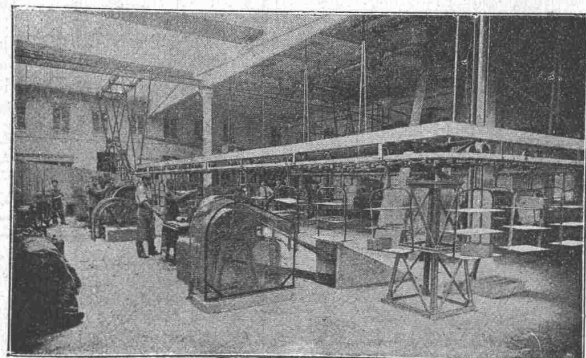
Schiffskitt. — Asphalt-Röhrenkitt.
Pflasterkitt. Dachpappen. Korksteine.
Isolierplatten. — Känderner feuerfeste Steine und Erde.
Schlackenwolle.



Für Techn. Vorarbeiten im Bahn- und Strassenbau empfiehlt sich B. E M CH, Ingenieurbureau, BERN.

A. Stotz, Stuttgart 8.

Gegr. 1860. — Personal ca. 600.



Transport-Anlagen

für Massengüter jeder Art.
Elevatoren, Transporteure, Transportschnecken
Zubringer, Hängebahnen, Conveyors.
Schaukel- und Kreis-Transporteure
Kohlentransport-
und Kesselbeschickungs-Anlagen.