

**Zeitschrift:** Schweizerische Bauzeitung  
**Herausgeber:** Verlags-AG der akademischen technischen Vereine  
**Band:** 53/54 (1909)  
**Heft:** 23

## **Werbung**

### **Nutzungsbedingungen**

Die ETH-Bibliothek ist die Anbieterin der digitalisierten Zeitschriften auf E-Periodica. Sie besitzt keine Urheberrechte an den Zeitschriften und ist nicht verantwortlich für deren Inhalte. Die Rechte liegen in der Regel bei den Herausgebern beziehungsweise den externen Rechteinhabern. Das Veröffentlichen von Bildern in Print- und Online-Publikationen sowie auf Social Media-Kanälen oder Webseiten ist nur mit vorheriger Genehmigung der Rechteinhaber erlaubt. [Mehr erfahren](#)

### **Conditions d'utilisation**

L'ETH Library est le fournisseur des revues numérisées. Elle ne détient aucun droit d'auteur sur les revues et n'est pas responsable de leur contenu. En règle générale, les droits sont détenus par les éditeurs ou les détenteurs de droits externes. La reproduction d'images dans des publications imprimées ou en ligne ainsi que sur des canaux de médias sociaux ou des sites web n'est autorisée qu'avec l'accord préalable des détenteurs des droits. [En savoir plus](#)

### **Terms of use**

The ETH Library is the provider of the digitised journals. It does not own any copyrights to the journals and is not responsible for their content. The rights usually lie with the publishers or the external rights holders. Publishing images in print and online publications, as well as on social media channels or websites, is only permitted with the prior consent of the rights holders. [Find out more](#)

**Download PDF:** 17.01.2026

**ETH-Bibliothek Zürich, E-Periodica, <https://www.e-periodica.ch>**

# Schweizerische Bauzeitung

**Abonnementspreis:**  
Ausland. 25 Fr. für ein Jahr  
Inland. 20 " " "

**Für Vereinsmitglieder:**  
Ausland. 18 Fr. für ein Jahr  
Inland. 16 " " "  
sofern beim Herausgeber  
abonniert wird.

**Abonnements**  
nehmen entgegen: *Heraus-  
geber, Kommissionsverleger  
und alle Buchhandlungen  
und Postämter.*

Wochenschrift  
**für Bau-, Verkehrs- und Maschinentechnik**

Gegründet von **A. WALDNER**, Ingenieur.

Herausgeber: **A. JEGHER**, Ingenieur.

Dianastrasse Nr. 5, ZÜRICH II.

Verlag des Herausgebers. — Kommissionsverlag: Rascher & Cie, Meyer & Zellers Nachfolger in Zürich.

Organ

des Schweizer Ingenieur- und Architekten-Vereins und der Gesellschaft ehemaliger Studierender des eidg. Polytechnikums in Zürich.

**Insertionspreis:**  
Für die 4-gespaltene Petitzeile  
oder deren Raum 30 Cts.  
Haupttitelseite: 50 Cts.

**Inserate**  
nimmt allein entgegen:  
*Die Annoncen-Expedition  
RUDOLF MOSSE,  
Zürich.*

*Basel, Bern, St. Gallen,  
Berlin, Breslau, Dresden,  
Frankfurt a. M., Hamburg,  
Köln, Leipzig, Magdeburg,  
München, Stuttgart, Wien.*

B<sup>d</sup> LIII.

ZÜRICH, den 5. Juni 1909.

N<sup>o</sup> 23.

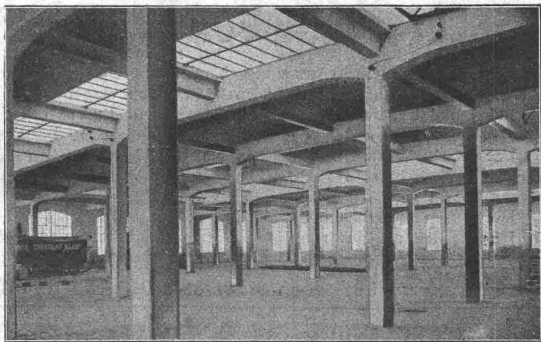
## Theaterdekorationen :: Bühneneinrichtungen

Telephon 5515.

**Alb. Isler, Stadttheater, Zürich.**

Atelier Seehofstr.

**Favre & Cie. Zürich**



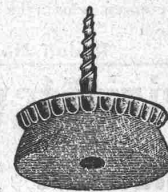
### Eisenbeton- Bauten

Decken, Wasserleitungen  
Reservoirs, Silos, Brücken  
— Leitungsmaste —

Ganze Fabrik-Anlagen.  
Zahlreiche Ausführungen.

Elastische

**Stuhl- und Möbel-Unterlagen**  
(Linoleum-, Parkett- und Möbelschoner)



Geräuschloses  
Rücken d. Möbel.  
Für Nervöse,  
Kranke u. viel-  
beschäftigte  
Geistesarbeiter  
unentbehrlich.  
Empfehlenswert  
für Bureau,  
Versammlungs-  
räume, Kranken-  
häuser, Sitzungs-  
zimmer etc.

Preis- und Dimensionsliste auf Verlangen.

C. A. Willich &amp; Co. A.-G., Zürich II.

### Zu verkaufen

einige neue Laufgewichtswaa-  
gen, feinsten und solidester Aus-  
führung, von 300 bis 750 kg  
Tragkraft, zu bescheidenen Preisen.

**E. Ott-Peter**

Eichmeister

Zürich, Lintheschergasse 13.

## Schweizerische Bundesbahnen.



### Kreis III.

Die Kreisdirektion III der schweizerischen Bundesbahnen in Zürich eröffnet hiemit Konkurrenz über die **Lieferung und Montierung der elektrischen Ausrüstung** der Zentrale für die Beleuchtung und Kraftverteilung auf den Bahnhof- und Werkstätte-Anlagen in Zürich.

Programm, Materialaufstellung, Pläne und Lieferungsbedingungen werden auf dem Bureau des Obermaschineningenieurs des Kreises III im Vorbahnhof Zürich gegen Empfangsbescheinigung abgegeben.

Es können nur solche Firmen zur Bewerbung zugelassen werden, welche sich darüber ausweisen können, dass sie elektrische Anlagen von ähnlichem Umfange bereits erstellt haben. Die Vergebung an mehrere Firmen bleibt vorbehalten.

Angebote mit der Aufschrift „Elektrische Zentrale für den Bahnhof Zürich“ sind bis zum 26. Juni 1909 der unterzeichneten Kreisdirektion verschlossen einzureichen.

Die Angebote bleiben bis zum 31. Juli 1909 verbindlich.

Zürich, den 29. Mai 1909.

Kreisdirektion III  
der schweizerischen Bundesbahnen.

**„KOMET“** Völlig geräuschlos und leicht  
arbeitender Türschliesser.  
3jährige Garantie.

Carl Köpke, Schlossermeister, Zürich, Neustadtgasse 2.  
Prospekte auf Verlangen gratis. Telephon Nr. 1616.

## Mechan. Bauschreinerei und Parquet-Fabrik

**Stuber & Co., Schüpfen (Bern)**

empfehl:

**Parquets** in allen Holzarten, vom einfachsten bis reichsten Dessin.  
**Bauschreinerarbeiten,**

**Fenster und Türen als Spezialität.**

Prompte Bedienung. Vorteilhafte Preise. Man verl. Offerten.

## Eisen-Beton

für Hoch- und Tiefbau

Decken, Foundationen,

Reservoirs, Brücken, etc.

**Meyer & Morel, Zürich V.**

Für Techn. Vorarbeiten im Bahn- und Strassenbau empfiehlt  
sich B. EMCH, Ingenieurbureau, BERN.

## Konkurrenz-Ausschreibung

über  
**Verkauf von alten Fenstern und Vorfenstern**  
vom alten Kantonsschulgebäude her. Eingabetermin 12. Juni 1909.  
Näheres siehe kantonales Amtsblatt.  
Zürich, den 27. Mai 1909.

Für die kantonale Baudirektion:  
Der Kantonsbaumeister: Fietz.

## Bodensee-Toggenburgbahn.

## Bau-Ausschreibung

Zur Vergebung kommen die sämtlichen  
**Arbeiten von vier Wärterhäusern**  
der Linie St. Gallen-Wattwil und St. Gallen-Romanshorn.

Die Vertragsunterlagen liegen im Hochbaubureau der Bodensee-Toggenburgbahn in St. Gallen, Vadianstrasse 22, IV. Stock, zur Einsicht auf.  
Angebote für die Ausführung der Bauten sind auf vorgeschriebenem Eingabeformular zu machen und bis längstens den 5. Juni 1909 mit der Aufschrift «Hochbau B. T.» einzureichen.

St. Gallen, den 22. Mai 1909.

Die Direktionskommission.

## Bauarbeiten.

Am Zürichsee ist der Bau einer Villa à forfait zu vergeben. Leistungsfähige Baugeschäfte, die sich hiefür interessieren, wollen ihre Adresse mit Referenzen einsenden unter Chiffre Z. N. 6188 an die Annoncen-Expedition

Rudolf Mosse, Zürich.

## Elektrizitätswerk Ursern. Konkurrenz-Ausschreibung

Die Korporationsverwaltung Ursern eröffnet hiemit Konkurrenz über die Erweiterung ihres Elektrizitätswerkes in Hospenthal, bestehend in einem Tunnel-Reservoir von zirka 2000 m<sup>3</sup> Inhalt. Die Arbeiten umfassen in der Hauptsache:

Felsaushub 2500 m<sup>3</sup>  
Beton- und Mauerwerk 350 m<sup>3</sup>

Pläne und Bedingnisheft liegen bei Herrn Regierungsrat Tob. Furrer in Hospenthal zur Einsicht auf, wo auch Eingabeformulare bezogen werden können.

Offerten sind bis am 15. Juni ds. J. schriftlich an unterzeichnete Verwaltung einzureichen.

Korporationsverwaltung Ursern.

## Ausschreibung von Bauarbeiten.

Die sämtlichen Arbeiten zu einem Zollgebäude in Wil bei Rafz sollen auf dem Konkurrenzwege an einen Unternehmer vergeben werden. Pläne und Bedingungen sind bei der eidgen. Bauinspektion in Zürich, Clausiusstrasse Nr. 37, zur Einsicht aufgelegt, wo auch Angebotformulare erhoben werden können.

Uebernahmeformulare sind verschlossen unter der Aufschrift: «Angebot für Zollgebäude Wil» bis und mit dem 11. Juni nächsthin franko einzureichen an

Die Direktion der eidgen. Bauten.

Bern, den 28. Mai 1909.

Für unser Devis- und Projektenbureau suchen wir zu baldigem Eintritt jungen

## Elektrotechniker oder Ingenieur

mit Stilewandtheit und etwelcher Praxis im Aufstellen von Kostenvoranschlägen.

Offerten mit Lebenslauf, Zeugnisabschriften, Photographie und Ansprüchen an

Aktiengesellschaft Brown, Boveri & Cie.  
Baden.

## Schweizerische Bundesbahnen.

Kreis II.

## Ausschreibung von Bauarbeiten.

Die Hochbauarbeiten für die Vergrößerung des Aufnahmgebäudes, sowie die Erstellung eines Dienst- und Abortgebäudes auf der Station Moutier sind zu vergeben.

Pläne und Uebernahmsbedingungen liegen im Bureau des Bahningenieurs in Delsberg auf, wo auch die Eingabeformulare zu beziehen sind.

Uebernahmsformulare mit der Aufschrift „Hochbauarbeiten auf der Station Moutier“ sind bis 15. Juni 1909 der unterzeichneten Direktion einzureichen.

Die Offerten bleiben bis 31. Juli verbindlich.

Basel, den 27. Mai 1909.

Kreisdirektion II  
der schweizerischen Bundesbahnen.

## Schweizerische Bundesbahnen.

Kreis IV.

## Bau-Ausschreibung.

Sämtliche Bauarbeiten für einen neuen Güterschuppen auf Station Wattwil werden zur Konkurrenz ausgeschrieben.

Pläne und Bedingungen können beim Bahnhofvorstand in Wattwil und beim Oberingenieur in St. Gallen eingesehen werden.

Eingaben sind an die Kreisdirektion IV in St. Gallen bis 10. Juni 1909 zu richten.

Die Angebote bleiben bis Mitte Juli d. J. verbindlich.

St. Gallen, den 26. Mai 1909.

Die Kreisdirektion IV.

## Schweizerische Bundesbahnen.

Kreis II.

## Ausschreibung von Bauarbeiten

Die Erstellung eines Aufnahmgebäudes mit Güterschuppen, sowie eines Nebengebäudes für die Station Brittnau ist zu vergeben.

Pläne und Uebernahmsbedingungen liegen im Bureau des Sektionsingenieurs in Zolingen auf, wo auch Eingabeformulare zu beziehen sind.

Uebernahmsformulare mit der Aufschrift „Hochbauten für die Station Brittnau“ sind bis 16. Juni 1909 verschlossen der unterzeichneten Direktion einzureichen.

Die Offerten bleiben bis Ende Juli verbindlich.

Basel, den 28. Mai 1909.

Kreisdirektion II  
der Schweizerischen Bundesbahnen.

## Welche Eisenbetonfirma engagiert Architekten

mit guten, statischen Kenntnissen für die künstlerische Durchführung ihrer Bauten? — Offerten sub Z. C. 6203 an die Annoncen Expedition

Rudolf Mosse, Zürich.

## Erfahrenem Bau-Ingenieur allererster Kraft

wird dankbares Tätigkeitsfeld in einem der grössten Baugeschäfte Deutschlands geboten.

Gefl. Offerten unter Chiffre F. H. R. 977 erbeten an die Ann.-Exped.  
Rudolf Mosse, Zürich.

## Reparaturen

von

elektr. Maschinen, Motoren, Transformatoren  
und Apparaten jeder Provenienz

besorgt prompt und billig

Elektro-Mechan. Reparatur-Werkstätte Zürich

Burkhard, Hiltbold & Spälti  
Zürich III, Industriequartier, Sihlquai 244

Telephon Nr. 8355.

Telegramme: Elektromechan.



# Isolierungen aller Art.

Fachkundige  
Ratschläge,  
Pläne und  
Kosten-  
Voranschläge  
gratis.



Lieferung bewährtester Isolirmaterialien  
und  
Ausführung kompletter Isolierungen  
durch eigene Facharbeiter.

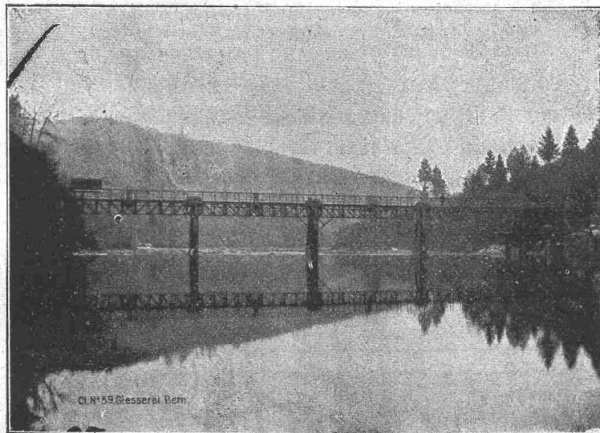
A. Isolierungen zum Schutze gegen Wärme-Verluste  
für  
Dampfkessel, Dampfleitungen und Zentralheizungs-Anlagen.

B. Isolierungen zum Schutze gegen Kälte-Verluste  
für  
Kälteflüssigkeits-Leitungen bei Eismaschinen-Anlagen, sowie  
für Generatoren, Kühlräume, Lager- und Eiskeller.

## WANNER & Cie. HORGEN

Erstes Fachgeschäft für maschinen- u. bautechn. Isolierungen.  
Generalvertreter der Korksteinfabrik  
GRÜNZWEIG & HARTMANN, G. m. b. H., LUDWIGSHAFEN a. Rh.

Gesellschaft der L. v. Roll'schen Eisenwerke, Gerlafingen.  
Werk: **Giesserei Bern** in Bern.



### Konstruktionswerkstätten.

Telephon 1066. Briefe und Telegramme: Giesserei Bern.  
Einziges «Grand Prix» an der Internationalen Ausstellung Mailand 1906 und  
«Grand Prix» an der Internat. Ausstellung der Anwendungen für Elektrizität  
in Marseille 1908 für Seilbahnen und Zahnstangenoberbau.

Spezialfabrik für

## Schleusenanlagen

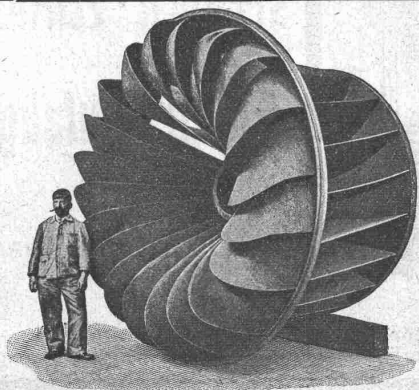
für Wehre und Kanäle in jeder Grösse und nach verschiedenen  
Systemen.

Gleit- und Rollschützen, Walzenwehre.

Andere Spezialitäten der Firma:

*Hebezeuge, Eisenbahnmaterial, Seilbahnen und Zahnrad-  
bahn-Oberbau.*

Nähere Angaben und Projekte, sowie Referenzen stehen zu Diensten.



Aktiengesellschaft vormals

## Joh. Jacob Rieter & Co., Winterthur

## TURBINEN

neuester Konstruktion und höchstem Nutzeffekt für alle  
vorkommenden Verhältnisse.

Präzisions-Regulatoren mit mechanischer u.  
hydraul. Wirkung.

Transmissionen, Kesselschmiede-Arbeiten.

# Centralheizungs-Fabrik Bern, A.-G.

## vormals J. Ruef

empfiehlt sich zur Erstellung von Zentralheizungen aller Systeme; Wäschereien, Tröckneren, Bade-Einrichtungen und Desinfektions-Apparate, Giesserei, Kupfer- und Kesselschmiedearbeiten.

Fabrik: STATION OSTERMUNDIGEN. — Internationale Ausstellung Mailand 1906: Grand Prix. — Depot: SPEICHERGASSE 35, BERN.

3 Stück gebrauchte und gut erhaltene

## Zweiflammrohrkessel

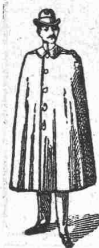
von je zirka 80 m<sup>2</sup> Heizfläche, 10,5 Atm. Betriebsdruck mit je 2 Vorwärmern von je zirka 30 m<sup>2</sup> Heizfläche und sämtl. groben und feinen Armaturen sind

**zu verkaufen.**

Obige Kessel werden wegen Vergrößerung der Zentrale frei und können jederzeit im Betrieb besichtigt werden bei

**Escher Wyss & Cie., Zürich.**

**„Zum Touristen“**  
**Fritsch & Cie. • • Zürich**  
Nr. 63 — Bahnhofstrasse — Nr. 63



Vorteilhafteste Bezugsquelle für  
Reise- u. alpine Sportbekleidung.  
Sämtl. Ausrüstungsgegenstände  
für Bergsport.

Verlangen Sie neuen Katalog Nr. 8.



**Zerkleinerungs-Maschinen**  
für jedes Material u. jede Feinheit  
Patentiert modernste Konstrukt.  
Spezialfabrik f. Zerkleinerungs- u.  
Transport-Anlagen.

Vertretung wird vergeben, wo nicht vorhanden.

**Alpine-Maschinenfabrik-Gesellschaft, Augsburg 2**

vormals Holzhauser Maschinenfabrik-Gesellschaft | Spezialfabrik f. Zerkirg- u. Transport-Anlagen.  
Aussereist niedrige Anlage- und Betriebskosten.



**„Perplex“** über 1500 St.  
in kurzer Zeit verkauft.  
Beste Mahlmaschine.  
Patentiert in allen  
Kulturstaaten.  
Unerreichte Leistung.  
Universal-Mühle  
f. alle Materialien u. Produkte.  
Unübertreffliche Mahlweise.



**Richard Beutner & Co., Zürich**

Einziges Spezial-Geschäft für  
Blattgold & Bronzen • Pinel & Schwämme

Kauf- oder mietweise Erstellung von  
**Elektrischen Betriebs-Anlagen**  
für Bau-Unternehmungen.

**Elektromotoren — Dynamos.**

Ed. Schläpfer & Cie., Elektr. Anlagen, Zürich - Wollishofen.

**Stauwerke A.-G., Zürich**  
Schöntalgasse Nr. 27

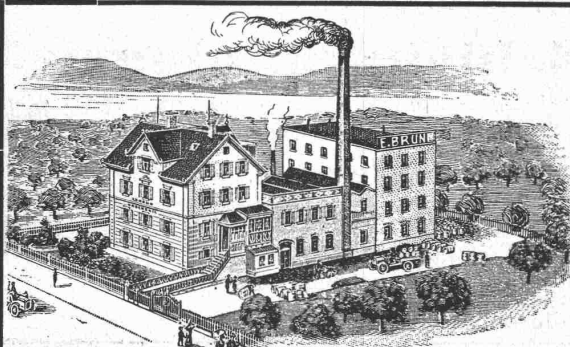
empfehlen ihre patentierten, selbsttätig wirkenden Konstruktionen den tit. Behörden, Besitzern von hydraulischen Anlagen, Projektanten, Bauleitungen, Wehr- und Wasserbaufirmen.

Bestmöglichste Ausnützung resp. Erhöhung von vorhandenen Gefällen, automatische Regulierung von Oberwasserspiegeln und Wasserabflüssen, Schaffung grösster :: Sicherheiten, wesentlich geringere Anlagekosten. ::

Projektierung und Kostenvoranschläge.



**Ingenieur-Akademie WISMAR**  
a. d. Ostsee.  
Für Bau-Ingenieure und Architekten.  
Aufnahmebedingungen im Programm.



**Ed. Brun, Wädenswil**

Spezial-Fabrik seit 1686 für

**Härte- und Lötmaterialien**

mit maschinellen Anlagen für eine tägliche Produktion von über 10,000 kg. empfiehlt seine besten

**Einsatzmaterialien** (explosionsicher) u. d. Namen  
Bruns Einsatzpulver C.

**Abbrennpulver B** (Härtepulver) zum Bestreuen, um  
Eisen am offenen Feuer schnell zu härten.

**Brunin-Lötpulver** Nr. I—IV zum Löten aller Metalle,  
als vollständig. Ersatz von Borax  
und Schlaglot, einfachste Lösung.

Man verlange Preise.



**WÜST A.G.**

**SEEBACH - ZÜRICH**

liefert als Spezialität

**Elektr. Aufzüge**

für

Hotels

Geschäftshäuser

Villen etc.

Garantie für absolut erstklassige Ausführung und  
sichern, geräuschlosen Betrieb. Feinste Referenzen.



## Planolin-Nivelliermasse

zum ausbessern alter Böden jeder Art und abglätten von Betondecken in Neubauten, einzige

### sofort trocknende Linoleum-Unterlage.

Verarbeitung leicht, nur mit Wasser.  
Billigste Linoleum-Unterlage, da Material-Aufwand gering.

**CH. H. PFISTER & Co, BASEL VII.**

## E. Beck

Pieterlen bei Biel ■ Perles près Bienne

Télégramme: PAPPBECK. — Téléphone.

Fabrik für

Ia. Holzzement  
Isolierplatten  
Dachpappen  
Isolierteppiche  
Korkplatten und  
sämtliche Teer- und  
Asphaltfabrikate  
Deckpapiere

roh und imprägniert, in nur bester  
Qualität, zu billigsten Preisen.

Fabrique pour

Carton bitumé  
Ciment ligneux  
Plaques d'Asphalte  
pour Isolations en tous genres  
Tapis d'Isolations  
Goudron  
minéral raffiné  
Trinidad épurée  
Tous les produits d'Asphalte et  
de Goudron.

## la Comprimierte & abgedrehte, blanke STAHLWELLEN



## Montandon & Cie. A.G. Biel

Blank und präzis gezogene



## Profile

jeder Art in Eisen & Stahl.

Kaltgewalzter blanker Bandstahl bis 180 mm Breite

## METALL-TREIBARBEITEN JEAN EGGER, ZÜRICH IV METALL-BILDHAUER, Nordstrasse 60

Innen-Dekorationen. Monumentale Figuren  
Bau - Ornamente, Guss - Ciselierungen  
Kunstgewerbliche Gegenstände in  
Kupfer, Messing, Tombak etc.



## Gustav Kuntze, Göppingen 3 (Württemb.)

Schmiedeeiserne, genietete und hartgelötete oder geschweißte

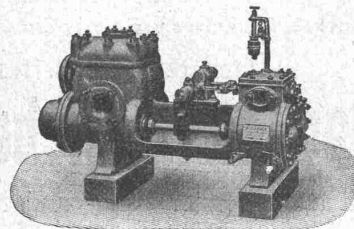


mit Flanschen oder Muffen.

Spezialität: Turbinen-Rohre in jeder Dimension.  
Rohre für Tunnel-Bauten.  
Rohre für Wasser-Versorgungs-Anlagen.

## WEISE & MONSKI, HALLE a. S.

Gegr. 1872. Telegr.-Adr.: Weisens-Hallesaale. Ca. 1000 Angestellte.



Spezialität seit zirka  
30 Jahren:

Duplex- und  
Verbund-Duplex-  
Dampfpumpen  
für alle vorkommenden  
Leistungen  
und Verwendungszwecke.

Schwungrad-Dampfpumpen, einfachwirkende,  
doppeltwirkende, Zwillings-, Drillings- und  
Differential-Pumpen

für alle Zwecke, in allen Grössen und für jede gewünschte Antriebsart.

Vertreter für die Schweiz:

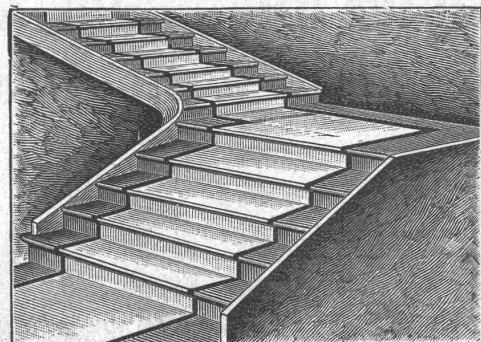
G.-A. Bourgeois-Richter, Ing., 5, Breitingerstr., Zürich II.

## Vereinigte Xylolith- und Kohlensäurewerke A.-G. WILDEGG

⊕ Patent Nr. 9080

## Treppenstufen aus Xylolith

für Belag von



eisernen Treppen, hölzernen und Betontreppen;  
Wendeltreppen; abgelaufenen Sandsteintreppen.

Grosse Standsicherheit, feuersicher, grösste Solidität.

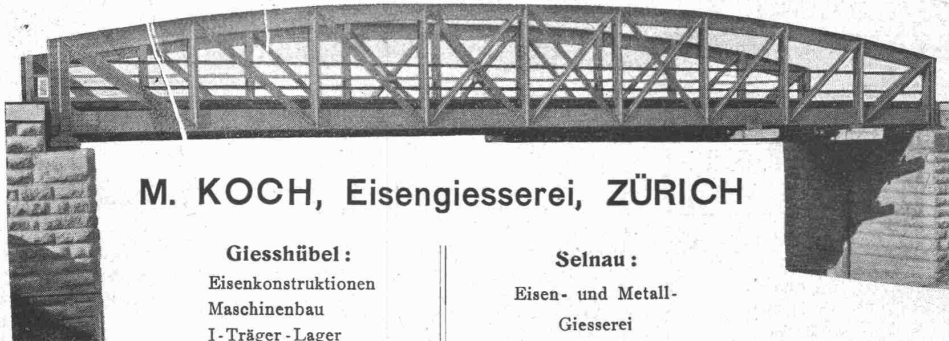
Unisfarben oder mit gefärbtem Treppenläufer.

Einzig in der Schweiz bis jetzt ca. 200 000 m<sup>2</sup> Böden und zirka  
10 000 Treppenstufen gelegt.

# Central-Heizungen aller Systeme

Warmwasserversorgungen, Sanitäre Einrichtungen, **Trockenanlagen f. techn. Zwecke**

erstellen  
**Guggenbühl & Müller, Zürich.**



**M. KOCH, Eisengiesserei, ZÜRICH**

**Giesshübel:**  
Eisenkonstruktionen  
Maschinenbau  
I-Träger-Lager

**Selnau:**  
Eisen- und Metall-  
Giesserei

**Patent** Erwirkung u. Verwertung  
anwält  
**H. L. SIEBENECK**  
ZÜRICH I, Sonnenquai 10 (Zürcherhof)

**Menck & Hambrock**

G. m. b. H.

Altona - Hamburg 32

bauen als Spezialität:

**Rammen jeder Art**  
**Elektrische Rammen**

**Baugrundstössel - Rammen**  
zur Herstellung  
**tragfähiger Betonpfeiler**

bei gleichzeitiger  
**Bodenkom-**  
**primierung.**

**Rammen für**  
**Simplexpfähle,**  
**Kranrammen,**

**Spül-**  
**vorrichtungen,**  
**Pfahlauszieher,**

**Unterwasser-**  
**Sägen,**

Rammen und  
Spülvorrich-  
tungen in gang-  
baren Grössen  
**auf Lager,**  
**auch zu Miete.**



Prospekte, Zeugnisse u. Referenzen zur Verfügung.

Langjährige Garantie.

Anwendbar auf Beton  
und Holz.

Benötigt nur einfache  
Spenglerarbeit.

**Dreifach imprägniertes**

**Pappolein-Klebedach**

mit aufgespresster Sand- und Kiesschicht  
bereits ausgeführt

**ca. 2 Millionen Quadratmeter.**

Generalvertretung für die Schweiz:

**Locher & Cie.**

Ingenieurbureau und Bauunternehmung für Hoch- und Tiefbau.

Telegramm-Adresse:  
Locherco.

**ZÜRICH**  
Talstrasse Nr. 10

Eigengewicht per m<sup>2</sup>

nur 20 - 25 kg

Dachneigung 1:40

bis 1:3

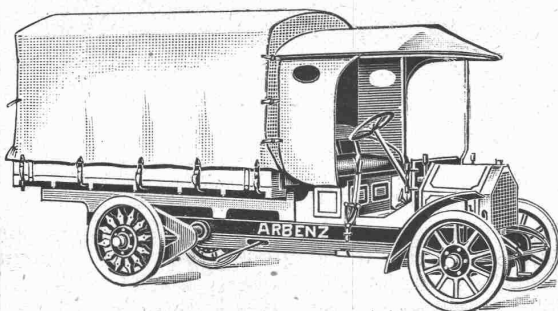
Feuersicher.

Telephon Nr. 2084.

## Motorwagenfabrik ARBENZ A. G.

**Zürich-Albisrieden**

baut:



**Lastwagen**  
**Lieferungswagen**  
**Omnibusse**  
**Feuerwehrwagen**  
**Strassenbespreng-**  
**und**  
**Kehricht-Abfuhr-**  
**wagen**

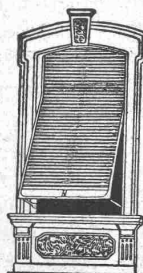
für alle möglichen Betriebe.

**PATENT-BUREAU**  
**E. BLUM & CO. DIPL. INGENIEURE**  
GEGRÜNDET 1878 - ZÜRICH - BAHNHOFSTR. 74

**Wilh. Baumann**

Rolladenfabrik

**Horgen (Schweiz).**



**Holzrolladen**  
aller Systeme.

**Rolljalousien,**  
automatisch.

**Roll-**  
**Schulzwände**  
verschiedener  
Modelle.

**Verlangen Sie Prospekte.**





# Portlandzement-Fabrik Laufen (Bern)

Altrenommierte Firma ■ Aktien-Gesellschaft ■ Gegründet 1886

Fabriken in Laufen, Münchenstein und Soyhières-Bellerive

empfiehlt ihren

## prima langsam bindenden künstlichen Portlandzement

von anerkannt höchster Festigkeit, absoluter Volumbeständigkeit und reiner Farbe zu Platten- und Kunststein-Fabrikation, armierten Beton- und sonstigen Zement-Arbeiten.

Vorzügliche Atteste der Eidgenössischen Material-Prüfungs-Anstalt Zürich.

## J. Rukstuhl, Basel

erstellt auf Grundlage vieljähriger Erfahrung

### Centralheizungen

aller Systeme

Warmwasser — Niederdruckdampf etc.

## Thonwerk Biebrich A.-G.

Chamottefabrik

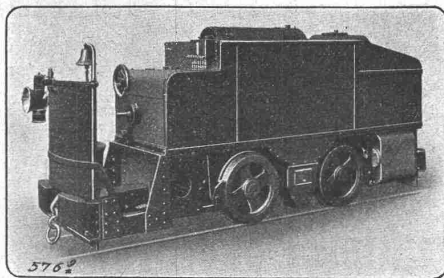
Biebrich am Rhein.

### Hochfeuerfeste u. säurebeständige Produkte.

Normal- und Façonsteine aller Art, Chamottemörtel, Retorten, Muffeln etc. Bau kompletter Ofenanlagen.

Beste Referenzen und Zeugnisse aus der Schweiz.

## GASMOTOREN-FABRIK „DEUTZ“ A.-G. ZÜRICH.



### Benzin-Lokomotiven

für Feldbahnen, Fabrikgeleise, Strassenbahnen.

Billiger, absolut gefahrloser Betrieb, kein Geruch und keine Rauch- und Russbelästigung, kein Anheizen. Jederzeit sofort betriebsbereit.

**Benzin- und Petrol-Lokomobilen**  
**Schiffsmotoren, Motorboote**  
**Rohölmotoren, Sauggasmotoren**  
**Gas-, Benzin-, Petrolmotoren**

## Photographie.

Spezialität in Aufnahmen industrieller Objekte, Gebäude, Interieurs, Gemälde, Sammlungen und Aufnahmen für Kataloge und Werke aller Art. — Entwickeln und Kopieren etc. von eingesandten Platten.

**H. Wolf-Bender**

Kappelerstrasse 16 — ZÜRICH I — Centralhof

Atelier für Reproduktions-Photographie.

Verlangt Gebrauchsanweisung



**Tonwaren**  
**Cement-Putz**  
**Cement-Beton**

vollständig wasserdicht

**AQUABAR BERLIN N**

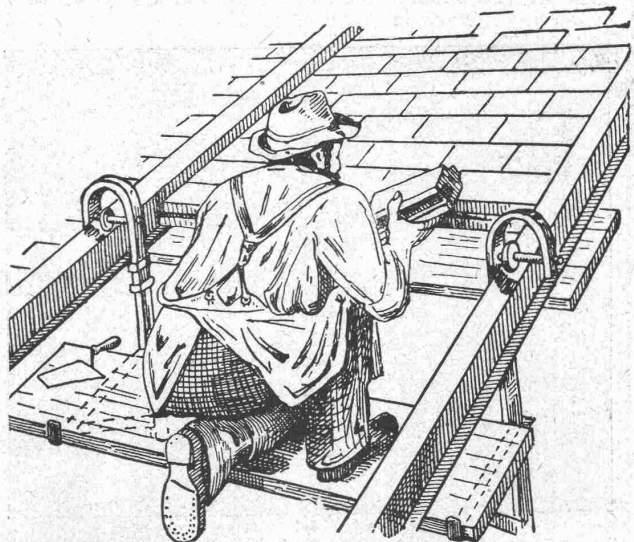
G.m.b.H

Prinzenallee 27.

## Geradlinige Massivdecke „Excelsior“

⊕ Patent 23 971.

Einfachste Konstruktion, ohne jede Einschalung  
grosse Tragfähigkeit, absolut schalldicht.



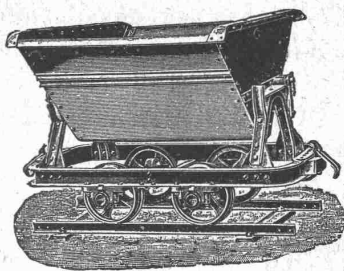
**Tonwaren-Fabrik Taenikon**  
**Station Aadorf (Thurgau).**

➡ Prospekte und Kostenberechnungen gratis und franko. ➡



# Fritz Marti Akt.-Ges., Bern.

Lager in Bern, Wallisellen  
und Yverdon.



## Verkauf & Vermietung von:

### Rollbahn-Material

Geleise, Wagen, Weichen, Drehscheiben,  
Rädern und Radsätzen

### Lokomotiven — Bau-Maschinen

Lokomobilen vorrätig von 6—50 HP., Pumpen,  
Steinbrech-Anlagen, Betonmisch-Maschinen  
„Smith“, Motoren, Bauwinden für Dampf- und  
elektrischen Betrieb. — Bagger-Maschinen,  
Flaschenzüge, Laufkatzen etc.

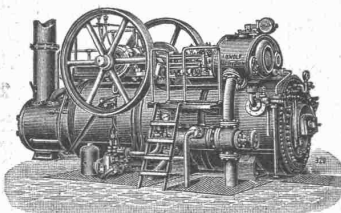
# Schlackenzement (Puzzolan-Zement).

Die unterzeichneten Fabriken offerieren ihren selbstfabrizierten **la. Schlackenzement** bei prompter Lieferung zu billigsten Tagespreisen. **Schlackenzement** eignet sich für jede Art von Beton- und Fundamentierungsarbeiten, sowie speziell für alle Wasserbauten. Derselbe ist bestens eingeführt und bei grösseren Staats- und Privat-Bauten mit ausgezeichnetem Erfolge seit Jahren verwendet worden. Garantie für Normenfestigkeit und gleichmässige Ware.

Atteste der Eidg. Materialprüfungsanstalt, sowie la. Referenzen stehen gerne zu Diensten.

**Handelsgenossenschaft des Schweiz. Baumeister-Verbandes in Zürich.**  
**Kalk- und Zementfabriken Beckenried A.-G. in Beckenried.**

Berlin 1907: Goldene Medaille und Ehrenpreis.



## R. WOLF Magdeburg- Buckau.

Vertreter: **W. Thiele, Zürich.**

Fahrbare u. feststehende Satteldampf- u. Patent-

## Heissdampf-Lokomobilen

bis zu 600 Pferdestärken.

### Wirtschaftlichste Wärme-Kraftmaschinen der Gegenwart.

Einfache Bedienung, Unbedingte Zuverlässigkeit, Hoher Kraftüberschuss. Gleichmässiger, geräuschloser Gang.

Verwendung jeden Brennmaterials, Verwertung des Dampfes für Heiz- und Betriebszwecke.

**Zentrifugalpumpen** für grosse und kleine Förderhöhen.

Gesamterzeugung: 600 000 Pferdestärken

## J. Nörr Zürich

nächst Trille Bahnhofstrasse

Vorteilhafteste

Bezugsquelle

f. imprägnierte starke

Strapaz-Kleider

Loden und engl. Stoffe

meterweise,

moderne Massanfertigung.



# Dachkonstruktionen für Fabrik-Bauten

⊕ Patent No. 23428

### Vorteile:

1. Unabhängigkeit der Gebäudelage von der Himmelsrichtung.
2. Geringstes Gewicht bei sehr guter Isolation.
3. Unübertroffene Lichtwirkung bei spezieller Lüftungsvorrichtung.
4. Rasche und billige Erstellung zu jeder Jahreszeit.
5. Beste Eignung auch für schwierigste klimatische Verhältnisse.
6. Leichte und rationelle Anbringung von Transmissionen und Vorgelegen.

Empfohlen als **rationellstes System** für  
Maschinenfabriken, Werkstätten, Giessereien, Elektrizitäts-  
werke, Spinnereien, Webereien, Bleichereien, Färbereien,  
Magazine, Lagerhäuser, Markt- und Güterhallen etc.

## Kittlose Oberlichter

⊕ Patent No. 43278

mit Doppelsprossen aus elektrolytisch verzinktem Stahlblech.

**Einglasung auf elastischer Unterlage**

in Folge derselben:

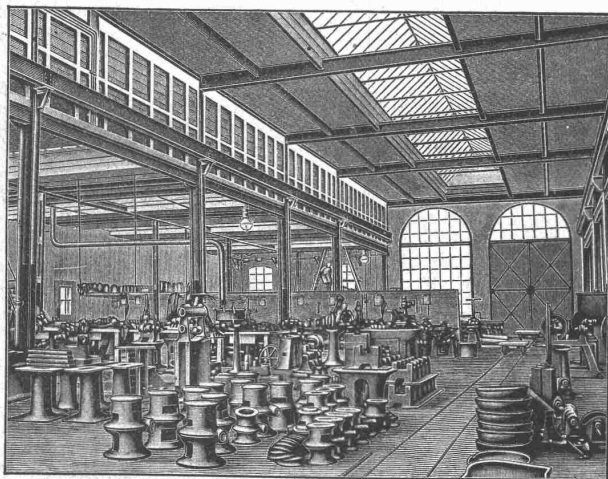
Allseitige, vollständige, sichere Scheibenaufgabe, sowie  
Dichter Abschluss gegen Regen, Schnee, Russ und Staub,  
Vermeidung des Zerspringens der Scheiben.

**Einbau doppelter Lüftungsflügel,**

wodurch wirksamste Ventilation der Lokale durch Luftabsaugung.

Vertretung und Ausführung:

**Koch & Cie., vorm. E. Baumberger & Koch, Basel,**  
Unternehmung für Dachkonstruktionen und  
Bodenbelags-Arbeiten.



Ueber 300,000 m² Dächer in nahezu allen Staaten des Kontinents ausgeführt.

Patent-Inhaber: **Séquin & Knobel.**

Zivil-Ingenieur-Bureau für modernen Fabrikbau  
**Zürich IV, Weinbergstrasse 53A**

Rüti (Zürich) — Wien — Budapest — Prag