

Zeitschrift: Schweizerische Bauzeitung
Herausgeber: Verlags-AG der akademischen technischen Vereine
Band: 53/54 (1909)
Heft: 22

Werbung

Nutzungsbedingungen

Die ETH-Bibliothek ist die Anbieterin der digitalisierten Zeitschriften auf E-Periodica. Sie besitzt keine Urheberrechte an den Zeitschriften und ist nicht verantwortlich für deren Inhalte. Die Rechte liegen in der Regel bei den Herausgebern beziehungsweise den externen Rechteinhabern. Das Veröffentlichen von Bildern in Print- und Online-Publikationen sowie auf Social Media-Kanälen oder Webseiten ist nur mit vorheriger Genehmigung der Rechteinhaber erlaubt. [Mehr erfahren](#)

Conditions d'utilisation

L'ETH Library est le fournisseur des revues numérisées. Elle ne détient aucun droit d'auteur sur les revues et n'est pas responsable de leur contenu. En règle générale, les droits sont détenus par les éditeurs ou les détenteurs de droits externes. La reproduction d'images dans des publications imprimées ou en ligne ainsi que sur des canaux de médias sociaux ou des sites web n'est autorisée qu'avec l'accord préalable des détenteurs des droits. [En savoir plus](#)

Terms of use

The ETH Library is the provider of the digitised journals. It does not own any copyrights to the journals and is not responsible for their content. The rights usually lie with the publishers or the external rights holders. Publishing images in print and online publications, as well as on social media channels or websites, is only permitted with the prior consent of the rights holders. [Find out more](#)

Download PDF: 14.01.2026

ETH-Bibliothek Zürich, E-Periodica, <https://www.e-periodica.ch>

Schweizerische Bauzeitung

Wochenschrift

für Bau-, Verkehrs- und Maschinentechnik

Gegründet von A. WALDNER, Ingenieur.

Herausgeber: A. JEGHER, Ingenieur.
Dianastrasse Nr. 5, ZÜRICH II.

Verlag des Herausgebers. — Kommissionsverlag: Rascher & Cie, Meyer & Zellers Nachfolger in Zürich.

Organ

des Schweizer. Ingenieur- und Architekten-Vereins und der Gesellschaft ehemaliger Studierender des eidg. Polytechnikums in Zürich.

Abonnementspreis:
Ausland. 25 Fr. für ein Jahr
Inland. 20 " " "

Für Vereinsmitglieder:
Ausland. 18 Fr. für ein Jahr
Inland. 16 " " "
sofern beim Herausgeber
abonniert wird.

Abonnements
nehmen entgegen: Heraus-
geber, Kommissionsverleger
und alle Buchhandlungen
und Postämter.

Insertionspreis:
Für die 4-gespaltene Petitzeile
oder deren Raum 30 Cts.
Haupttitelzeile: 50 Cts.

Inserate
nimmt allein entgegen:
Die Annoncen-Expedition
RUDOLF MOSSE,
Zürich,
Basel, Bern, St. Gallen,
Berlin, Breslau, Dresden,
Frankfurt a. M., Hamburg,
Köln, Leipzig, Magdeburg,
München, Stuttgart, Wien.

Bd LIII.

ZÜRICH, den 29. Mai 1909.

Nº 22.

Theaterdekorationen :: Bühneneinrichtungen

Telephon 5515.

Alb. Isler, Stadttheater, Zürich.

Atelier Seehofstr.

**FENSTER-
FABRIK**

KIEFER

ZÜRICH
1a. REFERENZEN

Pat. Falzscheere Pat. Wetterschenkelverschluss

Schulhausbaute der Stadt Brugg.

Nachstehend verzeichnete Arbeiten werden zur freien Konkurrenz ausgeschrieben:

- a) Gipsarbeiten:
Drahtputzgewölbe und Gipsestrichböden,
- b) Rolladen- und Storrenlieferung,
- c) Fugenloser Bodenbelag,
- d) Terrazzoböden, Plattenböden und Wandbeläge,
- e) Linoleumbeläge.

Programme und Bedingungen liegen im Bureau des Unterzeichneten, Aarauerstrasse, zur Einsicht und Entgegennahme auf und zwar je nachmittags. Offerten sind mit der Aufschrift «Schulhausbaute der Stadt Brugg» bis **31. Mai** an den Gemeinderat der Stadt Brugg einzureichen.

Brugg, den 18. Mai 1909.

Albert Froelich, Architekt.

Gemeinde Rorschach.

Stellenausschreibung.

Zufolge Neuorganisation ist die Stelle eines Tiefbautechnikers zu besetzen.

Dienst- und Anmeldevorschriften sind beim Unterzeichneten zu beziehen. Derselbe erteilt auch nähere Auskunft und nimmt Anmeldungen bis **31. Mai 1909** entgegen.

E. Keller, Gemeindeingenieur.

Steinbrecher

Dr. Gaspary u. Co., MarkKranstädt

Prospekt S. B. 140 gratis.



Linoleum

Maximiliansau.

In Millionen von Quadratmetern
bewährtes erstkl. Fabrikat.
Uni - Granit - Jaspe
Inlaid: Künstlerkollektion.

Spezialfabrikate für Schalldämpfung und Wärme:

Korklinoleum - Korkment

Niederlagen in ersten Spezialgeschäften. — Fachmännische Auskunft
auch durch die Fabrik.

Für Techn. Vorarbeiten im Bahn- und Strassenbau empfiehlt
sich B. EMCH, Ingenieurbureau, BERN.

Schulhausgruppe an der Limmatstrasse, Zürich

Es werden hiemit folgende Arbeiten zur öffentlichen Konkurrenz ausgeschrieben:

Glaserarbeiten

Siegelstoffrouleaux-Lieferung

Kanalisationsarbeiten

Umgebungsarbeiten

Erd- und Maurerarbeiten, Granitlieferung,
Muschelsandsteinlieferung, Pflasterungsarbeiten

Boden- und Wandplattenbeläge

Treppenhandgrifflieferung, in Eichenholz

Schlosserarbeiten.

Bedingungen, Pläne und Offertenformulare liegen in unserm Bureau, Bäregasse 13, von Freitag den 21. Mai an, morgens 9—12 und mittags 2—6 Uhr zur Einsicht auf.

Die Offerten sind bis spätestens den 4. Juni 1909, mit der entsprechenden Aufschrift versehen, an den Vorstand des Bauwesens I einzureichen.

Zürich, den 18. Mai 1909.

Die Bauleitung:

Gebr. Pfister, Architekten.

Schweizerische Bundesbahnen.

Kreis III.

Ausschreibung von Bauarbeiten.

Die Kreisdirektion III der schweizerischen Bundesbahnen in Zürich eröffnet Konkurrenz über die Erstellung einer Wegunterführung bei Km. 43.158 der Strecke Zug-Cham und über die Verlängerung der Lorzbrücke bei der Station Cham.

Es sind zu vergeben:

1. Die Unterbauarbeiten mit zusammen 700 m³ Erdbewegung, rund 1700 m Pfählungen und 700 m³ Mauerwerk für die Wegunterführung und für die Verlängerung der Lorzbrücke;

2. Die Lieferung und Montierung der Eisenkonstruktion für die Wegunterführung allein im Gewichte von ungefähr 30 Tonnen.

Pläne und Uebernahmebedingungen sind im Bureau des Oberingenieurs des Kreises III im alten Rohmaterialbahnhof Zürich zur Einsicht aufgelegt, wo auch die Eingabeformulare bezogen werden können.

Eingaben mit der Aufschrift «Unterführung in Cham, Unterbau», oder «Unterführung in Cham, Eisenkonstruktion», sind bis zum 8. Juni 1909 der unterzeichneten Kreisdirektion verschlossen einzureichen.

Die Angebote bleiben bis 21. Juni 1909 verbindlich.

Zürich, den 18. Mai 1909.

Kreisdirektion III
der schweizerischen Bundesbahnen.

Schweizerische Bundesbahnen.

Kreis III.

Ausschreibung von Bauarbeiten.

Die Kreisdirektion III der schweizerischen Bundesbahnen in Zürich eröffnet Konkurrenz über die Lieferung und Montierung der Eisenkonstruktionen für das Wagenreparaturgebäude sowie für die elektrische Zentrale der neuen Werkstätte in Zürich.

Zu liefern sind ungefähr 705 Tonnen Konstruktionseisen.

Die Pläne und Uebernahmebedingungen sind im Bureau des Oberingenieurs des Kreises III im alten Rohmaterialbahnhof Zürich zur Einsicht aufgelegt, wo auch Eingabeformulare bezogen werden können.

Eingaben mit der Aufschrift «Neue Werkstätte Zürich, Eisenkonstruktionen» sind bis zum 12. Juni 1909 der unterzeichneten Kreisdirektion verschlossen einzureichen.

Die Angebote bleiben bis zum 20. August 1909 verbindlich.

Zürich, den 18. Mai 1909.

Kreisdirektion III
der schweizerischen Bundesbahnen.

Bureau Basel Aktiengesellschaft Hochstrasse 96

Steinbruch Brislach

Oolitischer Jura-Kalkstein, weiss und gelb

Moellons für Hoch- und Tiefbauten. Quader, Verkleidungen

Treppenanlagen, Façaden.

Schweizerische Bundesbahnen.

Kreis III.

Ausschreibung von Bauarbeiten.

Die Kreisdirektion III der schweizerischen Bundesbahnen in Zürich eröffnet Konkurrenz über die Ausführung folgender Bauarbeiten für die elektrische Zentrale der neuen Werkstätte in Zürich:

1. Erd-, Maurer- und Versetzarbeiten,
2. Steinhauerarbeiten aus Granit,
3. Arbeiten in armiertem Beton,
4. Gipsarbeiten.

Pläne, Vorausmasse und Bedingungen liegen auf dem Baubureau der neuen Werkstätte in Zürich III, Bräuerstrasse Nr. 150, II. Stock, Zimmer Nr. 35b, zur Einsicht auf, wo auch Eingabeformulare bezogen werden können.

Eingaben mit der Aufschrift «Bauarbeiten für die neue Werkstätte in Zürich» sind bis zum 5. Juni 1909 der unterzeichneten Kreisdirektion verschlossen einzureichen.

Die Angebote bleiben bis zum 21. Juni 1909 verbindlich.

Zürich, den 18. Mai 1909.

Kreisdirektion III
der schweizerischen Bundesbahnen.

Bodensee-Toggenburgbahn.

Bau-Ausschreibung

Zur Vergebung kommen die sämtlichen

Arbeiten von vier Wärterhäusern

der Linie St. Gallen-Wattwil und St. Gallen-Romanshorn.

Die Vertragsunterlagen liegen im Hochbaubureau der Bodensee-Toggenburgbahn in St. Gallen, Vadianstrasse 22, IV. Stock, zur Einsicht auf.

Angebote für die Ausführung der Bauten sind auf vorgeschriebenem Eingabeformular zu machen und bis längstens den 5. Juni 1909 mit der Aufschrift «Hochbau B. T.» einzureichen.

St. Gallen, den 22. Mai 1909.

Die Direktionskommission.

Herzogl. Baugewerkschule Holzminden.

Errichtet 1831 Sommerunterricht 2. April. Verpflegungs-Anstalt Reifepflichtung. Tiefbau Winterunterricht 15. Oktober. Direktor C. Haarmann.

Ed. Brun, Wädenswil 26 (Schweiz)

Telephon Gegr. 1886 Telephon

Export nach allen Staaten

Erste und grösste

Spezialfabrik für Härte- und Lötmaterialien etc.

Schutzmarke

Marke deponiert



Warmlaufendes Lager.



Abgekühlt während dem Betrieb mit Bruns Lagerkühlfett oder Kühllöl.

Sollte in keinem Betriebe fehlen, bestes Kühlfett der Welt, kühlt und verhütet heisses Lager, schafft jeden Unrat aus den Lagern, das Beste z. Einlaufenlassen neuer Maschinen, wie Transmissionen.

Spart Zeit, Kraft, Kohlen und Geld!

Kein Betrieb ohne Bruns Kühllöl und Fett.

In den grössten Werken aller Staaten eingeführt.

Probe-Büchsen und -Flaschen von 5 kg an franko.

Wanner & C^{ie}, Horgen

Spezial-Abteilung für baugewerbliche Isolirungen.

Generalvertreter der Korksteinfabrik Grünzweig & Hartmann, G. m. b. H., Ludwigshafen a. Rh.

Erste, älteste und grösste Korksteinfabrik des Kontinents.

Korksteine und Korksteinplatten

für baugewerbliche Zwecke.

Zur Isolirung von:

Ziegel-, Schiefer-, Metall- und Holzzement-Dächern;
Massivdächern aller Art, Betondächern etc.;
Massiven Mauern und Fachwerk-Wänden;
Feuchten Wänden und Untergeschossräumen;
Gewölben und Fussboden;
Scheidewänden und Fensternischen;
Kühlräumen, Eis- und Lagerkellern.

Zur Herstellung von:

Elastischen und schalldämpfenden Fussboden-Unterlagen
für Linoleum;
Leichten, freitragenden Scheidewänden;
Zwischendecken und Deckenverschalungen;
Warm- und Kaltluft-Kanälen für Heizungs- und Ventilations-
Anlagen;
Telephonzellen.

Als selbständiges Bauelement für

Wohnhäuser, Villen, Stallungen, Personen- und Lagerhallen, Remisen, ambulante Lazarette,
Sanatorien, Baracken, Wärterhäuschen, Pavillons, Schutzhütten etc.

Hohe Isolirwirkung

gegen

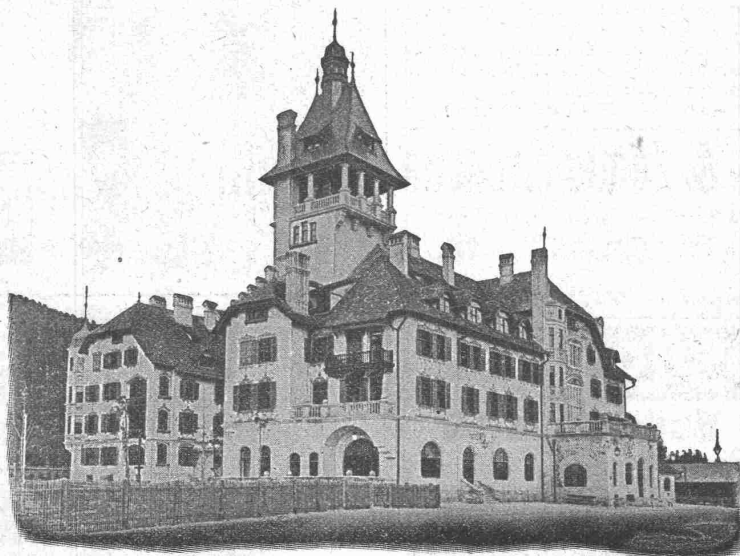
Wärme, Kälte, Schall und Feuchtigkeit.

Tausende von
Referenzen und Zeugnissen
aus allen Ländern.

Eigenes
Architektur-Bureau
zur Konstruktion
von
Korksteinbauten.

Langjährig geschultes
Monteur-Personal.

WANNER & C^{ie}
HORGEN.



Ausführung
jeder Art Arbeiten
unter Garantie.

Kataloge,
Kostenberechnungen,
fachkundige Ratschläge
und Projekte
prompt und gratis.

Grosses Lager,
rasche Bedienung.

WANNER & C^{ie}
HORGEN.

Grand Hôtel „Erzherzog Johann“ am Semmering.

Einbau sämtlicher Mansardenräume, Herstellung von Dachschrägen, Scheidewänden, Gangwänden etc. aus Korkstein.

VORZÜGE: Kurze Bauzeit, rasches Austrocknen, Schutz gegen Temperatureinflüsse,
feuersicherer Schutz der hölzernen Dachkonstruktion.

Schlackenzement (Puzzolan-Zement).

Die unterzeichneten Fabriken offerieren ihren selbstfabrizierten **la. Schlackenzement** bei prompter Lieferung zu billigsten Tagespreisen. Schlackenzement eignet sich für jede Art von Beton- und Fundamentierungsarbeiten, sowie speziell für alle Wasserbauten. Derselbe ist bestens eingeführt und bei grösseren Staats- und Privat-Bauten mit ausgezeichnetem Erfolge seit Jahren verwendet worden. Garantie für Normenfestigkeit und gleichmässige Ware.

Atteste der Eidg. Materialprüfungsanstalt, sowie la. Referenzen stehen gerne zu Diensten.

Handelsgenossenschaft des Schweiz. Baumeister-Verbandes in Zürich.
Kalk- und Zementfabriken Beckenried A.-G. in Beckenried.

Maschinenfabriks Akt.-Ges. in Budapest, ersten Ranges, sucht für ihr Konstruktionsbureau der mechanischen Abteilung theoretisch gebildeten und praktisch erfahrenen

Oberingenieur,

welcher die Arbeiten für allgemeinen Maschinenbau, speziell für Gasmotoren, Zentrifugalpumpen und Walzwerkeinrichtungen zu leiten hätte. Reflektanten müssen nicht in allen angeführten Artikeln Spezialisten sein, sondern haben in erster Reihe für sachgemässe Leitung und Administration obgenannter Abteilung zu sorgen, in Kalkulationen und Uebergaben von Anlagen erfahren zu sein, ferner müssten die Reflektanten auch den richtigen Verkehr mit Kunden pflegen können. — Die Kenntnis der ungarischen Sprache ist erwünscht, jedoch keine Bedingung. — Die Fabrik hat ihren eigenen Pensionsverein. Möglichst detaillierte Offerten mit curriculum vitae, Gehaltsansprüchen, Angabe des ehesten Dienstantrittes, nebst Beilage der Zeugnisabschriften, eventuell einer Photographie werden unter Chiffre «Omega 4652» erbeten an das Annoncenbureau

Rudolf Mosse, Budapest V, Nádorutca 11.

Tüchtiger

Bautechniker oder Architekt

gewandter Darsteller und Konstrukteur, findet dauernde Stellung in einem Baugeschäft des Kantons Bern. Anmeldungen unter Chiffre X. 4057 Y. an Haasenstein & Vogler, Bern.

Ein tüchtiger

Gasmeister

für ein schweizerisches Gaswerk (A.-G.) gesucht.

Berücksichtigt werden Bewerber, welche den Betrieb eines Gaswerkes von zirka 1 Million m³ Jahreserzeugung in allen Einzelheiten verstehen und Erfahrung im Installationswesen besitzen. Ausser dem Gehalte wird freie Wohnung, Licht, Heizung und Tantieme gewährt.

Offerten mit kurzem Lebenslauf und Zeugnisabschriften nebst Gehaltsansprüchen sind bis zum 31. crt. einzureichen unter Chiffre G. W. 20 an die Annoncen-Expedition

Rudolf Mosse, Zürich.

In der Kunststein- & Zementbranche

technisch und praktisch durch und durch erfahrener Mann, mehrere Jahre Leiter einer Kunststeinfabrik, sucht Stelle, entweder als Geschäftsanteihaber oder Geschäftsführer. Offerten unter Chiffre Z A. 5826 an die Annoncen-Expedition

Rudolf Mosse, Zürich.

UTO SILO

fugenloser Bodenbelag
aus Kunstholz.

Erstklassige Materialien, sorgfältige Ausführung.

CH. H. PFISTER & Co, BASEL VII.

Schweizerische Wasserwirtschaft
ZÜRICH

**EINZIGES FACHORGAN DER SCHWEIZ FÜR WASSER-
BAU, HYDRAULISCH-ELEKTRISCHE ANLAGEN, SCHIFF-
FAHRT, HAFEN- UND KANALBAUTEN**

Probe-Nummern gratis und franko.

Mitarbeiter gesucht.

3 Stück gebrauchte und gut erhaltene

Zweiflammrohrkessel

von je zirka 80 m² Heizfläche, 10,5 Atm. Betriebsdruck mit je 2 Vorwärmern von je zirka 30 m² Heizfläche und sämtl. groben und feinen Armaturen sind

zu verkaufen.

Obige Kessel werden wegen Vergrösserung der Zentrale frei und können jederzeit im Betrieb besichtigt werden bei

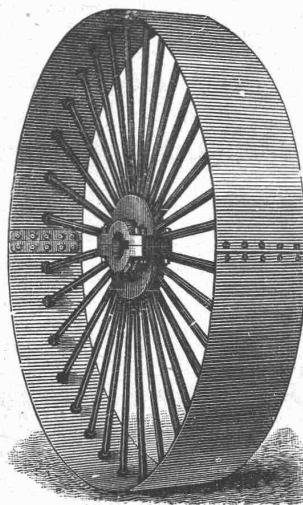
Escher Wyss & Cie., Zürich.



Richard Beutner & Co., Zürich

Einziges Spezial-Geschäft für

Blattgold & Bronzen · Pinsel & Schwämme



Riemen Scheiben

zweiteilig, aus Schmiedeeisen und Holz. — Prompte Lieferung

Treibriemen

BALATA, Original «Dick».
KAMELHAAR, «Gripwell».
Generalvertretung. Einziges Lager.

Kernleder-Riemen

eigenes Fabrikat.

Decken

wasserdichte, f. jed. Bedarf.

Stapfer-Hünerwadel & Co.
Horgen.

Neuer Laden-Vorreiber

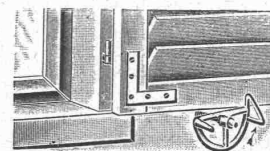
✚ No. 39 817

Versagt nie, praktisch, bequem, solid, elegant.

Selbsttätiger, sicherer Ladenfang.

Keine Unruhe selbst bei Sturm.

Ihren äusserst praktischen Vorreiber verwenden bei allen meinen Bauten zur vollsten Zufriedenheit meiner Auftraggeber. Er wird sich bei Bekanntwerden seiner Vorzüge überall einführen. J. Bichmeier, Architekt B. D. A. Aeschach-Lindau.



Die Vorteile Ihrer Vorreiber vor den bisher üblichen sind so in die Augen springend, dass ich künftig nur Ihr System verwenden werde.

Erlenbach-Zürich.

Erwin Brunner, Architekt & Baumeister.

Muster franko gegen Einsendung von 70 Cts.

Josef Baldauf, Oberstaufen, Bayern.

la komprimierte blanke Stahl-



Grösstes Lager. — Prompte und billige Bedienung.

Affolter, Christen & Co., Basel
Eisen und Stähle en gros.



Portlandzement-Fabrik Laufen (Bern)

Altrenommierte Firma ■ **Aktien-Gesellschaft** ■ Gegründet 1886

Fabriken in Laufen, Münchenstein und Soyhières-Bellerive

empfiehlt ihren

prima langsam bindenden künstlichen Portlandzement

von anerkannt höchster Festigkeit, absoluter Volumbeständigkeit und reiner Farbe zu Platten- und Kunststein-Fabrikation, armierten Beton- und sonstigen Zement-Arbeiten.

Vorzügliche Atteste der Eidgenössischen Material-Prüfungs-Anstalt Zürich.

EUBÖOLITH

**Bester Boden für Fabriken, Schulen, Spitäler
■ ■ ■ ■ ■ und Geschäftshäuser ■ ■ ■ ■ ■**

Euböolith-Werke (Emil Séquin)

Olten.

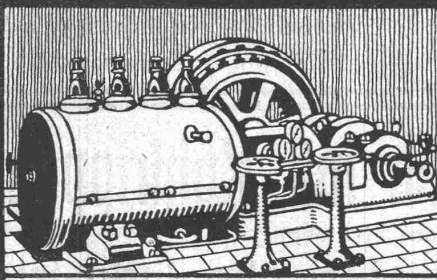


Schweiz. Gesellschaft für Lentz-Ventilmaschinen, Bellinzona.

**Zahlreiche Aus-
führungen.**

**Erstklassige
Referenzen über
ausgeführte An-
lagen.**

**Eigene grosse
Probiestation.**



**Eigenes Bureau:
Zürich**

Auf der Mauer 13.

**Telegr.-Adr.:
Lentzmaschinen.**

Telephon Nr. 8016

Dampfmaschinen System Lentz

Schäffer & Budenberg, G. m. b. H., Filiale Seebach bei Zürich

Maschinen- und Dampfkessel-Armaturen-Fabrik, Post- und Bahnstation Oerlikon

liefern

**Ventile, Hähne,
Regulatoren,
Sicherheitsventile und
-Apparate, Wasserstände,
Injektoren, Elevatoren,
Pumpen, Indikatoren,
Manometer,
Vacuummeter,**



Zugmesser.

liefern

**Thermometer,
Zähler, Tachometer,
Absperrschieber,
Kondenswasserableiter,
Wasserstandsgläser,
Waagen,
Dampfmesser, Zugmesser,
Schmierapparate u. a. m.**

Kataloge und Prospekte auf Verlangen.

PATENT-BUREAU

E. BLUM & C. DIPL. INGENIEURE

GEGRÜNDET 1878 - ZÜRICH - BAHNHOFSTR. 74

Uni Linoleum
Bedruckte Linoleum
Granit-Linoleum
Inlaid-Linoleum
Kork-Linoleum

empfehlen in den fabrizierten Stärken zu billigsten Preisen per ☐ m, fertig verlegt von geschulten Fachleuten,

Grands magasins

Jelmoli S. A.
Zürich.

(Persönliche oder schriftliche Offerte auf Wunsch sofort zur Verfügung.)



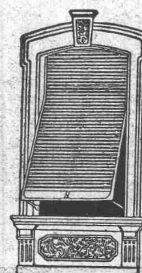
GEBR. LINCKE
ZÜRICH.

MODERNE OFEN KAMINE
HEIZKÖRPERVERKLEIDUNGEN.

Wilh. Baumann

Rolladenfabrik

Horgen (Schweiz).



Holzrollladen
aller Systeme.

Rolljalousien,
automatisch.

**Roll-
Schulzwände**
verschiedener
Modelle.

Verlangen Sie Prospekte.

FRITZ MARTI Akt.-Ges., BERN.

**Membran-
und Zentrifugal-Pumpen**
Lokomobilen, Motoren

vorrätig von 6—50 HP.

= Steinbrechanlagen =
zur Kies- und Sandbereitung

Bauwinden

für Dampf- und elektr. Betrieb

= Bagger-Maschinen =



= Rollbahn-Material =
Geleise, Weichen, Drehscheiben, Wagen
Räder, Radsätze, Lager.

Baulokomotiven
von 10—70 HP.

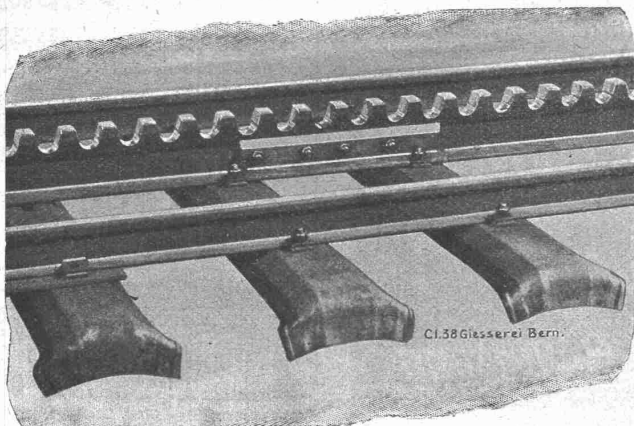
zu

Kauf & Miete.

Vorrätig in

Bern und Wallisellen.

Gesellschaft der L. v. Roll'schen Eisenwerke, Gerlafingen.
Werk: Giesserei Bern in Bern.



Cl. 38 Giesserei Bern.

Konstruktionswerkstätten.

Telephon 1066. Briefe und Telegramme: Giesserei Bern.
Einzigster «Grand Prix» an der Internationalen Ausstellung Mailand 1906 und
«Grand Prix» an der Internationalen Ausstellung der Anwendungen der
Elektrizität in Marseille 1908 für **Seilbahnen u. Zahnstangenoberbau.**

Spezialfabrik für Bergbahnen:

Seilbahnen und Zahnradbahnoberbau.

Seilbahnen mit Wasserballastbetrieb, und namentlich
elektrischem Betrieb mit patentierten Bremsen eigenen
Systems.

Seit 1898 **52 Seilbahnen** ausgeführt oder im Bau.
Zahnstangenoberbau mit Zahnstange **Strub**, Leiterzahnstange
und andere.

Andere Spezialitäten der Firma.

Eisenbahnmaterial, Hebezeuge, Schleusen- und Walzenwehre.

Nähere Angaben und Projekte, sowie Referenzen stehen zu Diensten.

Telegramme:
Neher-Genève

Transformatoren mit Kühlrippen

(Patent Pichler)

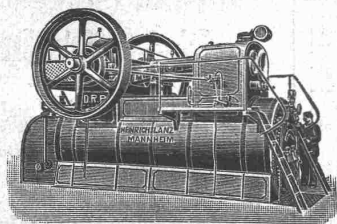
Telephon
5877

der Gesellschaft für elektrische Industrie-Wien.

Durch Einbau von Kühlrippen zwischen die einzelnen Spulen der Bewickelung und Lagen des Eisenkerns,
wird in diesem Transformator eine äusserst günstige, die Leistung bedeutend erhöhende Wärmeabfuhr erzielt.

Vorteile: Ca. 50% des Gewichtes bei gleicher Leistung — ca. doppelte Leistung bei gleichem
Gewicht. Vorzüglicher Nutzeffekt (100 KW. — 2700 Volt Primärspannung, über 98%).

Allein-Vertretung für die Schweiz: **Jules Neher**, Ingenieur, 6, rue St. Ours, **Genève.**



Heinrich Lanz :: Mannheim

Patent-Heissdampf-Lokomotiven mit Ventilsteuerung
„System Lentz“ sind anerkannt die einfachsten und
wirtschaftlichsten Lokomobilen der Gegenwart.

Verkaufsbureau für die Schweiz: **Zürich, Auf der Mauer Nr. 13.**

Schluss-Termin für Annahme von Inseraten jeweiligen Dienstag Abend.