

Objektyp: **Advertising**

Zeitschrift: **Schweizerische Bauzeitung**

Band (Jahr): **53/54 (1909)**

Heft 21

PDF erstellt am: **21.09.2024**

Nutzungsbedingungen

Die ETH-Bibliothek ist Anbieterin der digitalisierten Zeitschriften. Sie besitzt keine Urheberrechte an den Inhalten der Zeitschriften. Die Rechte liegen in der Regel bei den Herausgebern. Die auf der Plattform e-periodica veröffentlichten Dokumente stehen für nicht-kommerzielle Zwecke in Lehre und Forschung sowie für die private Nutzung frei zur Verfügung. Einzelne Dateien oder Ausdrucke aus diesem Angebot können zusammen mit diesen Nutzungsbedingungen und den korrekten Herkunftsbezeichnungen weitergegeben werden. Das Veröffentlichen von Bildern in Print- und Online-Publikationen ist nur mit vorheriger Genehmigung der Rechteinhaber erlaubt. Die systematische Speicherung von Teilen des elektronischen Angebots auf anderen Servern bedarf ebenfalls des schriftlichen Einverständnisses der Rechteinhaber.

Haftungsausschluss

Alle Angaben erfolgen ohne Gewähr für Vollständigkeit oder Richtigkeit. Es wird keine Haftung übernommen für Schäden durch die Verwendung von Informationen aus diesem Online-Angebot oder durch das Fehlen von Informationen. Dies gilt auch für Inhalte Dritter, die über dieses Angebot zugänglich sind.

Centralheizungen



Hch. Berchtolds Erben Thalwil

Centralheizungen jeden Systems.
Etagenheizungen — Sanitäre Anlagen.
Warmwasser-, Bade- und Closet-
Einrichtungen.
Tröckne-Anlagen für industrielle Zwecke.

Gegründet 1859.

Vorzügl. Atteste u. Referenzen über ausgeführte Anlagen.



Richard Beuttner & Co., Zürich

□ □ □ Einziges Spezial-Geschäft für □ □ □
Blattgold & Bronzen · Pinsel & Schwämme

Mischmaschinen für Mörtel
 u. Beton

Dr. Gaspary u. Co., MarkKranstädt

Neuer Gesamtkatalog Nr. 140 gratis.

Wäschereimaschinen u.
 Küchenapparate-Fabrik
 Oertmann A.G.



Bureaux & Ausstellungsräume

ZÜRICH II

Eisenbahnstrasse 12 am Bahnhof Enge

Fabrik in Altstetten

Mechan. Bauschreinerei und Parquet-Fabrik
Stuber & Co., Schüpfen (Bern)

empfiehlt:

Parquets in allen Holzarten, vom einfachsten bis reichsten Dessin.
Bauschreinerarbeiten,
Fenster und Türen als Spezialität.

Prompte Bedienung. Vorteilhafte Preise. Man verl. Offerten.

A.-G. Alb. Buss & Co., Basel

Gesellschaft für Eisenkonstruktionen, Wasser- und Eisenbahnbau.

Abteilung: *Brückenbau, Kesselschmiede, Mechanische Schlosserei.*

Werkstätten in *Basel, Pratteln und Mailand.*

Brücken — Stege — Krananlagen — Hochbaukonstruktionen — Leitungsmaste, Stauwehr-, Schleusen- und Rechenanlagen.

Unterbau für schwimmende Badanstalten — Reservoirs — Verdampfungsanlagen

Vorwärmer und Reiniger eigenen Systems mit grösstem Nutzeffekt.

Oberlichte, eiserne Fenster und Tore, Rollwagengarnituren, Pressartikel etc.

Reparaturen. — Kostenberechnungen und Prospekte.



Portlandzement-Fabrik Laufen (Bern)

Altrenommierte Firma **» Aktien-Gesellschaft »** Gegründet 1886

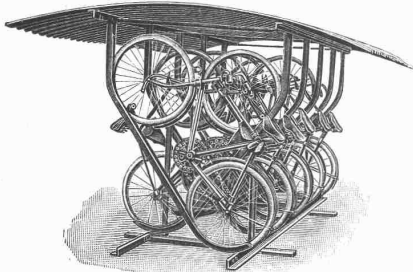
Fabriken in Laufen, Münchenstein und Soyhières-Bellerive

empfiehlt ihren

prima langsam bindenden künstlichen Portlandzement

von anerkannt höchster Festigkeit, absoluter Volumbeständigkeit und reiner Farbe zu Platten- und Kunststein-Fabrikation, armierten Beton- und sonstigen Zement-Arbeiten.

Vorzügliche Atteste der Eidgenössischen Material-Prüfungs-Anstalt Zürich.



Fahrradständer

**praktisch
Raum sparend
transportabel**

im Gebrauche vorzüglich bewährt, liefert zu billigen Preisen die

**Aktiengesellschaft der
Maschinenfabrik von Louis Giroud in Olten**
Prospekte stehen zu Diensten.

Treppen und Geländer

in einfacher bis reichster Ausführung liefert in sauberer Arbeit das

**Spezialgeschäft
für Treppen- und Geländerbau von
Friedrich Schmid**
Zimmermeister
Zürich III, Engelstrasse No. 154

U. Schärer-Joder
Münsingen (Kanton Bern)

Spezial-Fabrik in
Espagnolettes

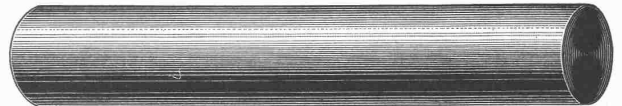
für **Fenster und Türen**
mit Eisen, Messing oder
Nickelgarnitur.

Jalousiebeschläge. — Verschlussverreiber.
Franko jede Station. Prima Referenzen.

Tüchtiger Bautechniker oder Architekt

gewandter Darsteller und Konstrukteur, findet dauernde Stellung in einem Baugeschäft des Kantons Bern. Anmeldungen unter Chiffre X. 4057 Y. an Haasenstein & Vogler, Bern.

Comprimierte & abgedrehte, blanke STAHLWELLEN



Montandon & Cie. A.G. Biel

Blank und präzis gezogene



Profile

jeder Art in Eisen & Stahl.

Kaltgewalzter blanker Bandstahl bis 180 mm Breite

Amerikanische
**Tiegelguss-
Werkzeugstahle**
Steinbohrstahle
erster Güte.

Grosses Lager in allen Dimensionen und für alle Zwecke. Bitte, verlangen Sie Preis-, Vorrats- und Härte Listen von den Alleinverkäufern für die Schweiz:

Affolter, Christen & Cie., Basel
Eisen und Stahle en gros.

Reparaturen

von

elektr. Maschinen, Motoren, Transformatoren und Apparaten jeder Provenienz

besorgt prompt und billig

Elektro-Mechan. Reparatur-Werkstätte Zürich

Burkhard, Hiltbold & Spälti

Zürich III, Industriequartier, Sihlquai 244

Telephon Nr. 8355.

Telegramme: Elektromechan.

WÜST A.G.
SEEBACH - ZÜRICH

liefert als Spezialität
Elektr. Aufzüge

für
Hotels
Geschäftshäuser
Villen etc.

Garantie für absolut erstklassige Ausführung und sichern, geräuschlosen Betrieb. Feinste Referenzen.

Namhafte Verbes. gegenüb. allen bestehend. Konstrukt.

Zerkleinerungs-Maschinen
für jedes Material u. jede Feinheit

Patentiert modernste Konstrukt. Spezialfabrik f. Zerkleinerungs- u. Transport-Anlagen.

Vertretung wird vergeben wo nicht vorhanden.

Alpine-Maschinenfabrik-Gesellschaft, Augsburg 2
vormals Holzhauser Maschinenfabrik-Gesellschaft | Spezialfabrik f. Zerkirg- u. Transport-Anlagen.
Aeusserst niedrige Anlage- und Betriebskosten.

„Perplex“ über 1500 St.
in kurzer Zeit verkauft. Beste Mahlmachine. Patentiert in allen Kulturstaaten. Unerreichte Leistung. Universal-Mühle f. alle Materialien u. Produkte. Unübertreffliche Mahlwaise.

Oehler & Co. :: Aarau

Eisen- und Stahlwerke

fabrizieren

Luftseilbahnen und Bremsberganlagen

für die Beförderung von Stück- und Massengütern.

Hängebahnen für Hand- oder Seilbetrieb, **Aufzugsbahnen** etc.

Transporteurs in horizontaler und schiefer

Anordnung für die verschiedenen Zwecke. ==



Hygienische Apparate

☆ für Krankenhäuser, Kliniken. ☆

Warmwasserversorgung durch Gas

== mit Prof. Junkers' Apparaten. ==

Permanente Ausstellung.

Projekte und Lieferung diesb. Apparate

Munzinger & Co., Zürich.

Durch Kauf des **Bauinventars** der **Rickentunnel-Unternehmung** können wir preiswert — auch in kleineren Posten — abgeben so lange unverkauft:

6000 m Druckrohre von 68 & 82 mm Lichtweite

für einen Wasserdruck von 100 Atm. (infolge des niedrigen Preises auch für geringeren Druck vorteilhaft verwendbar)

6000 m Ventilationsrohre von 800 mm Lichtweite,

ferner einen grösseren Posten

Sulzer'sche Hochdruck-Zentrifugalpumpen, 1200 und 300 Liter Fördermenge, 40 und

30 m Förderhöhe; **Sulzer'sche Zentrifugalpumpen** No. 0 und No. 00, **Flügelumpen**

Leistung 300 l und 95 l, **Baupumpen** Leistung 450 l und 220 l, **Membranpumpen** Leistung

300 l und 130 l, **Sulzer'sche Ventilatoren** No. V 60 m³, III 18 m³, II 9 m³ per Minute,

mech. Bohreinrichtung, **System Brandt**, **Brandau & Cie.**, **Benzinmotore 30 HP.**,

Lokomobile 25/30 HP., **Steinbrecher** Leistung 12—16 m³ Ballast per Stunde,

und ein  **bedeutendes Rollbahnmateriale.** 

Nähere Auskünfte erteilt gerne:

Schweiz. Act.-Ges. Orenstein & Koppel

Zürich I, St. Urbangasse 4 (Theaterstrasse).

Schluss-Termin für Annahme von Inseraten *jeweilen Dienstag Abend.*

Moderne Werkzeugmaschinen für Schnellbetrieb

Stossmaschinen leichter und schwerster Bauart
Karusseldrehbänke — Radialbohrmaschinen
Mehrspindlige Bohrmaschinen, besonders für Kesselbau
Spezialmaschinen für Bau und Betrieb von Eisen- und Strassenbahnfahrzeugen
und für die Elektro-Industrie
Leitspindeldrehbänke Hobelmaschinen Fräsmaschinen

Berliner Werkzeugmaschinen-Fabrik Aktien-Gesellschaft vorm. L. Sentker
BERLIN N. 65, Müllerstrasse 35 c

Telegr.-Adr: **Lux** Zürich Telephon: 1107

LICHTPAUS-ANSTALT
René ORBANN
 Ingenieur-Chemiker,
 Sihlhofstrasse 27
ZÜRICH

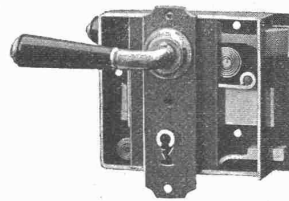
Heliographie Negrographie

Prompte u. sorgfältige Bedienung
PLANDRUCK

1^a Heliographie- & Pauspapiere
 !! MAN VERLANGE OFFERTE !!

Hirt-Biedermann & Sohn, Solothurn

Schlossfabrik in Derendingen.



Fabrikation aller Art
Türschlösser u. Baubeschläge.
 Verkauf durch alle Schweiz.
 Eisenhandlungen.
Eigene Messing-, Weiss- und Rotbronzgießerei
 speziell für Drücker, Garnituren und Zierplatten nach eigenen Entwürfen der Herren Architekten, Buchstaben und Schriften, Wappen etc.

LINOLEUM

AUF **LINOLITH** VERLEGT
 DER BESTE FUSSBODEN.

BETON

LINOLITH-GESELLSCHAFT
 PROSPECT ZÜRICH I GRATIS

Accumulatoren

für alle Zweige der Industrie:

für Zentralen, Fabriken, Private, Laboratorien, Automobile, Schiffe, Waggonbeleuchtung usw.

liefert

Accumulatoren-Fabrik Oerlikon

in OERLIKON bei Zürich.

Bureau für die Westschweiz: Lausanne, Chemin Vinet 29

Photographie.

Spezialität in Aufnahmen industrieller Objekte, Gebäude, Interieurs, Gemälde, Sammlungen und Aufnahmen für Kataloge und Werke aller Art. — Entwickeln und Kopieren etc. von eingesandten Platten.

H. Wolf-Bender

Kappelergasse 16 — ZÜRICH I — Centralhof
 Atelier für Reproduktions-Photographie.

E. Beck

Pieterlen bei Biel ■ Perles près Bienne

Télégramme: PAPPBECK. — Téléphone.

Fabrik für
 1a. Holzzement
 Isolierplatten
 Dachpappen
 Isolierteppiche
 Korkplatten und
 sämtliche Teer- und
 Asphaltfabrikate
 Deckpapiere

roh und imprägniert, in nur bester Qualität, zu billigsten Preisen.

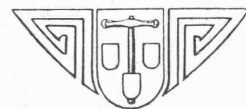
Fabrique pour
 Carton bitumé
 Ciment ligneux
 Plaques d'Asphalte
 pour Isolations en tous genres
 Tapis d'Isolations
 Goudron
 minéral raffiné
 Trinidad épurée

Tous les produits d'Asphalte et de Goudron.

METALL-TREIBARBEITEN

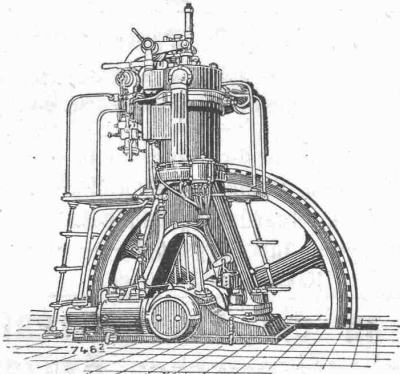
JEAN EGGER, ZÜRICH IV
METALL-BILDHAUER, Nordstrasse 60

Innen-Dekorationen, Monumentale Figuren
 Bau-Ornamente, Guss-Cisellierungen
 Kunstgewerbliche Gegenstände in
 Kupfer, Messing, Tombak etc.



Zentralheizungen erstellen GEBR. LINCKE, ZÜRICH.

GASMOTOREN-FABRIK „DEUTZ“ A.-G. ZURICH.



Deutzer Rohölmotoren
für Betrieb mit den billigsten Rohölsorten.

Deutzer Motoren

für Sauggas, Leuchtgas, Benzin, Petrol etc.

Verlangt Gebrauchsanweisung



Tonwaren Cement-Putz Cement-Beton

vollständig wasserdicht

AQUABAR BERLIN
G.m.b.H Prinzenallee 27.

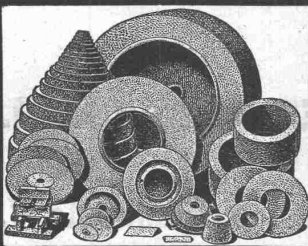
Vertreter überall gesucht.

Herzogl. Baugewerkschule Holzminden.

Errichtet 1831 Hochbau Verpflegungs-Anstalt Tiefbau Direktor C. Haarmann
Sommerunterricht 2. April. Reiseprüfung. Winterunterricht 15. Oktober.

Schmirgelscheibenfabrik

Winterthur Bölsterli & Co



Erstklassige Referenzen
von Weltfirmen.

ETERNIT



Schweizerische
ETERNITWERKE A.G.
Niederurnen (Glarus).

Asbestcement- Schiefer

für Bedachungen
für Fassadenbekleidungen

Asbestcement-Platten

für innere, feuersichere
Wand- und Deckenverkleidungen.

Isolationsmaterial

für die Elektrotechnik.

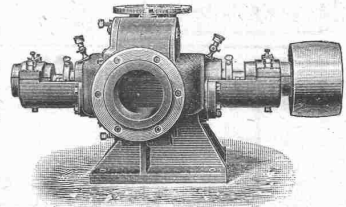
Man verlange Muster und Prospekte.

Filiale:
Zürich I, Tiefenhöfe 10
beim Paradeplatz.

Zentrifugal- pumpen

mit Riemenscheibe
bis 250 mm Rohrweite
stets fertig auf Lager.

Spezielle Ausführungen für Baubetriebe; hervorragend bewährt für Grundwasserspiegel-Absenkungen.



Fahrbare Heissdampf-Zentrifugalpumpmaschinen
Menck & Hambrock, G. m. b. H., Altona-Hamburg 32

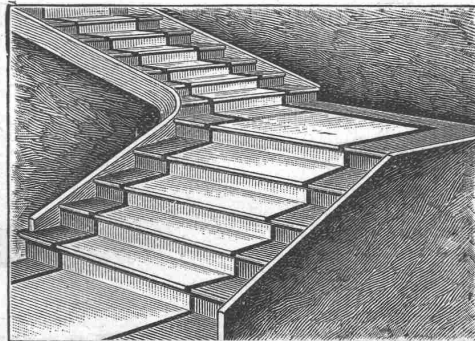
Vereinigte Xylolith- und Kohlensäurewerke A.-G.

WILDEGG

Patent Nr. 9080

Treppenstufen aus Xylolith

für Belag von

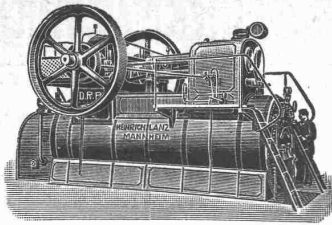


eisernen Treppen, hölzernen und Betontreppen;
Wendeltreppen; abgelaufenen Sandstentrepfen.

Grosse Standsicherheit, feuersicher, grösste Solidität.

Unisfarben oder mit gefärbtem Treppenläufer.

Einzig in der Schweiz bis jetzt ca. 200 000 m² Böden und zirka
10 000 Treppenstufen gelegt.



Heinrich Lanz = Mannheim

Patent-Heissdampf-Lokomotiven mit Ventilsteuerung „System Lentz“ sind anerkannt die einfachsten und wirtschaftlichsten Lokomobilen der Gegenwart.

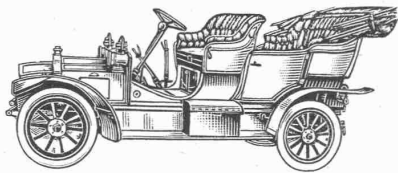
Verkaufsbureau für die Schweiz: Zürich, Auf der Mauer Nr. 13.

Neckarsulmer

Fahrräder
Motorräder
Motowagen
Bremsnaben.

Qualitäts-Marken
über
die ganze Welt!

Verlangen Sie Katalog.
Neckarsulmer
Fahrradwerke A.-G.
Königl. Hofl. Neckarsulm.



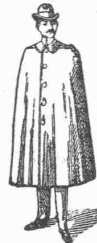
Hochfeuerfeste Chamotte,

hergestellt aus hochfeuerfestem Kaolin und Ton (S. K. 35—36) liefert in Scherben und in verschiedenen Körnungen und in feinem Mehl die

Porzellanfabrik Langenthal A.-G.

„Zum Touristen“ Fritsch & Cie. - - Zürich

Nr. 63 - Bahnhofstrasse - Nr. 63



Vorteilhafteste Bezugsquelle für
Reise- u. alpine Sportbekleidung.
Sämtl. Ausrüstungsgegenstände
für Bergsport.

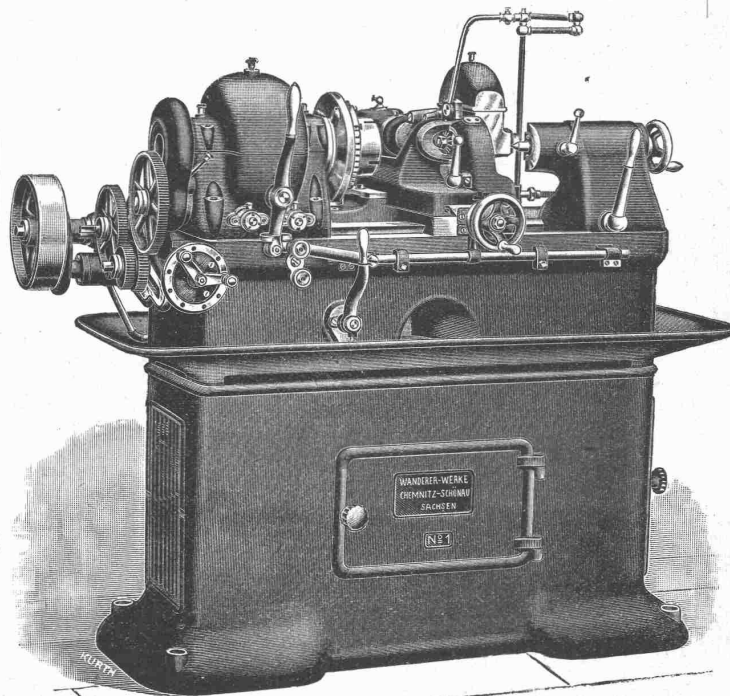
Katalog zu Diensten.



Avis an die Tit. Inserenten der Schweizerischen Bauzeitung.

Inserate, welche in der nächsten Nummer der „Schweiz. Bauzeitung“ (Samstags) erscheinen sollen, sind bis **spätestens Dienstag** abend an unterzeichnete Stelle einzuliefern. Später einlangende Inserate können nicht mehr berücksichtigt werden.

Annoncen-Administration der „Schweiz. Bauzeitung“:
Rudolf Mosse, Zürich.



Gewinde-Fräsmaschine
4 bis 5fach höhere
Leistung als auf der Dreh-
bank
Grösste Sauberkeit des
Schnittes
Unübertroffene Genauigkeit
der Gewindeteilungen

Einfache, Universal-,
Plan- und Vertikal-
Fräs-Maschinen,
sowie automatische
Räder-
Fräs-Maschinen

WANDERER-FRÄSMASCHINEN DER WANDERER-WERKE A.-G.

LAGER!

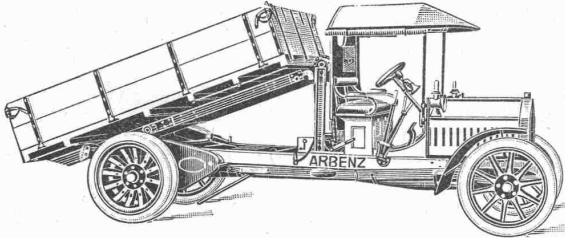
VERTRETUNG FÜR DIE SCHWEIZ:

LAGER!

W. WOLF, Ingenieur, vorm. Wolf & Weiss, ZÜRICH I, Brandschenkestr. 7.

Motorwagenfabrik Arbenz A. G.

ZÜRICH - Albisrieden



liefert die **betriebs sichersten**
und **rentabelsten**

Motor-Lastwagen

in einfacher Ausführung, sowie mit
Spezialvorrichtungen

wie

Kippbrücken, Anhängern etc.

für Kies-, Stein-, Kohlen-, Holz- und Fässer-Transport, ferner

Strassenbespreng-, Kehrichtabfuhr- und Feuerwehrwagen

etc. etc.



1a. Lärchenholz

in verschiedenen Längen und Stärken
geschnitten und rund, sowie auch
Schnittwaren in Fichten und Tannen
liefern zu couranten Preisen
Caprez & Cie., Sandquart,
Baugeschäft.

Für

Fabrik-Fussboden

verwendet man bei Neu- und Um-
bauten, sowie bei Reparaturen den
fugfreien **Asbestfussboden**.
Asbestfussboden wird auf Beton, Stein
oder Holz gelegt. Eignet sich vor-
züglich als Ueberzug auf ausgetretene,
selbst ölige Fussböden und Treppen.
Rasche Ausführung. Kleine Bet-
riebsstörung. Keine hohen Kosten.
Asbestfussboden ist solid wie
Eichenholz, fusswarm und leicht zu
reinigen.

Besuch, Kostenanschläge und Re-
ferenzen zu Diensten. Ausführungen
auch im Ausland.

Peter Kramer,

vorm. Ed. Wüthrich & Comp.
Kunstholzfabrik

Herzogenbuchsee.

KOCHHERDE
für
Hotels, Restaur. u. Priv.
in jeder Grösse
OFENFABRIK
Sursee

Patent-Ausbeutung.

Die Inhaberin des schweiz.
Patentes Nr. 36873 auf Zwei-
kammer-Luftsauge-Bremsan-
lage mit von einer zeitweise
stillstehenden Welle ange-
triebener Luftsaugepumpe
wünscht mit Interessenten
in Verbindung zu treten be-
hufs Verkaufs des Patentes
bezw. Abgabe von Lizenzen,
zwecks Fabrikation des Pa-
tentgegenstand. f. d. Schweiz.
Gefl. Offerten beliebe man
zu richten an das Patentan-
waltsbureau

E. Blum & Co.,
Zürich 1, Bahnhofstrasse 74.

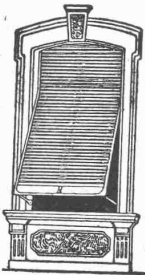
Uni Linoleum
Bedruckte **Linoleum**
Granit-Linoleum
Inlaid-Linoleum
Kork-Linoleum

empfehlen in den fabrizierten Stärken
zu billigsten Preisen per \square m, fertig
verlegt von geschulten Fachleuten,

Grands magasins
Jelmoli S. A.
Zürich.

(Persönliche oder schriftliche Offerte
auf Wunsch sofort zur Verfügung.)

Wilh. Baumann
Rolladenfabrik
Horgen (Schweiz).



Holzrolladen
aller Systeme
Rolljalousien,
automatisch.
Roll-
Schutzwände
verschiedener
Modelle.

Verlangen Sie Prospekte.

Architekt,

mit voller Hochschulbildung und
mehrfähriger Praxis im In- u. Aus-
land, sprachengewandt, **sucht Stel-
lung** bei Privatarchitekt oder Ge-
sellschaft. Zürich bevorzugt. Of-
ferten unter Z. J. 5759 an die An-
noncen-Expedition

Rudolf Mosse, Zürich.

Schamotte- u. hochfeuerfeste Steine

Jeder Art
empfehlen vorzüglich und billigst
Rheinische Schamotte- u. Tonwerke
K. Fliesen, Grünstadt (Rbpt.)

Spezialitäten

in
Stoffen

für

Innen-Dekoration

Engl., Französ., Deutsche
Fabrikate.



R. Müller, Selnastr. 29
Ecke Sihlbrücke, Zürich.

Bau- und Maschinentechniker

bewundern die **Güte, Billigkeit**
und große **Auswahl** der

Lichtpauspapiere und -Leinen

(65. 75. 80. 100. 112 u. 120 cm breit)
(40. 55. 80. 110. 130. 150. 210.
240. 260 gr pro \square m schwer)

Pauspapiere

der transparenten
Entwurf- u. Zeichenpapiere
und anderer technischer Papiere.

welche prompt liefert das

Spezialhaus techn. Papiere

G. Suter - Glogg, Basel.

Diplom-Architekt,

Diplom der technisch. Hochschule
zu Stuttgart, 1 1/2 Jahre gute Praxis,
selbständig in allen Arbeiten, künst-
lerisch befähigt, flotter Darsteller,
sucht Stellung auf 1. Juni oder
sofort. Gefl. Offerten unter Chiffre
Z. O. 5739 an die Annonc.-Exped.

Rudolf Mosse, Zürich.

M. Kreutzmann

Rämistr. 37

ZÜRICH

Buchhandlung für Architektur
und Kunstgewerbe.

Zeichnungswerke

für das Baufach, die
Textilbranche, sowie für
jedes

Gewerbe, Mal- u. Zeichen-
Vorlagen für Schulen
und Private. Bücher
für Bau u. Einrichtung
von Villen und kleinern
Wohnhäusern, Woh-
nungs- Ausstattungen,
Garten-Architektur und
künstlerische Garten-
gestaltung etc. etc.
Auswahlsendungen.

Telephon.

Gesucht
in mech. Bau- u. Möbelfabrik technisch gebildeter junger Mann als
zweiter Zeichner.

Gefl. Offerten mit Zeugnisabschriften sub Chiffre Z. V. 5571 an die Annoncen-Expedition

Rudolf Mosse, Zürich.

Gesucht zum sofortigen Eintritt

Buchhalter u. Kassier

von einer gr. Bauunternehmung nach der Ostschweiz. Offerten unter Chiffre Z. W. 5522 an die Annoncen-Expedition

Rudolf Mosse, Zürich.

Junger
Bautechniker
oder **Bauzeichner**
per sofort **gesucht.**

Offerte mit Angabe der frühern Betätigung und Gehaltsanspruch unter Chiffre Z. B. 5702 befördert die Annoncen-Expedition

Rudolf Mosse, Zürich.

Gesucht.

Wir suchen zu sofortigem Eintritt tüchtigen, energischen

Bauführer

für den Bau der Unter-Centrale in Affoltern a. A., sowie einen jüngern tüchtigen

Bauzeichner

Offerten mit genauer Angabe der Gehaltsansprüche u. Ausweisen über bisherige Tätigkeit erbitten

Knell & Hüssig
Architekten B. S. A. **Zürich.**

Gesucht per sofort ein

Bauzeichner,

welcher in der Konstruktion und Perspektive bewandert ist und ein wenig französisch spricht. Offerten mit Gehaltsansprüchen unter Chiffre H. 2182 F. an Haasenstein & Vogler in Freiburg.

Diplomierter

Tiefbau techniker

(Burgdorf), seit 1¹/₂ Jahren Bauführer beim Bau eines Elektrizitätswerkes, sucht per 1. Juni anderweitig Engagement auf Bau. Zeugnisse und Referenzen zu Diensten. Gefl. Offerten unter Chiffre Zag. E. 101 an die Annoncen-Expedition

Rudolf Mosse, Bern.

Jüngerer, strebsamer
Maschinen-Techniker

mit mehreren Jahren Werkstatt- und Bureau-Praxis, Technikumsdiplom, bestens eingeführt im Turbinenbau, wünscht auf Juli oder August anderweitige Stellung in Turbinenfirma. Gefl. Offerten unter T. K. 2917 an die Annoncen-Expedition

Rudolf Mosse, Bern.

Tüchtiger, erfahrener Tiefbau-techniker, m. Kenntnis der italien. Sprache, sucht Stelle. Offerten u. H. 5062 F. an Haasenstein & Vogler, Florenz.

Bautechniker

32 J. alt, mit 9jährig. Praxis auf Bureau und Bauplatz in Schweiz und Ausland, Absolvent des Technikums Burgdorf und der Baukunstschule in Paris, guter Konstrukteur u. Statiker, energisch, sucht für sofort Stellung. Muttersprache Französisch.

Offerten unter Chiffre J. O. 8632 befördert die Annoncen-Expedition

Rudolf Mosse, Berlin SW.

Privat-Sekretär

Kaufm. und technisch gebildeter Herr von 33 Jahren, auch politisch und volkswirtschaftlich erfahren, wünscht passenden Wirkungskreis. Referenzen 1. Persönlichkeiten zur Verfügung. Näheres sub O 393 N an Orell Füssli-Annoncen, Neuchâtel.

Tüchtiger Bautechniker,

mit langjähriger Praxis, selbständig in techn. Arbeiten, sowie im Entwurf, sucht dauerndes Engagement in Baugeschäft oder Architekturbureau der Ostschweiz.

Offerten unter Chiffre Z. V. 5471 an die Annoncen-Expedition

Rudolf Mosse, Zürich.

Elektrotechniker

in ungekündigter Stellung, mit langjähriger Praxis im selbständigen Bau und Betrieb von elektrischen Zentralen (Maschinen- und Schaltanlagen) sucht Stelle als

Betriebsleiter od. Assistent.

Ist auch kaufmännisch gebildet und verfügt über vielseitige Sprachkenntnisse. Offerten erbeten unter Chiffre Z. F. 5281 an die Ann.-Exp.

Rudolf Mosse, Zürich.

Seriöser Baumeister,

anfangs der 30er Jahre, mit langjähriger Praxis im Hoch- und Tiefbau, Leiter gröss. Objekte, sicherer Statiker,

sucht dauerndes Engagement

für Vertrauensposten in grösserem Baugeschäft, Ziegelei oder Steinindustrie. Gefl. Offerten unt. Chiffre Z. S. 5393 an die Annoncen-Exp.

Rudolf Mosse, Zürich.

Tiefbautechniker

29 Jahre alt, mit Praxis im Eisenbahn-, Strassenbau und Eisenbeton, mit besten Zeugnissen, sucht Engagement bei Ingenieur oder Unternehmung. Offerten unter Chiffre Z. J. 5659 an die Annoncen-Exp.

Rudolf Mosse, Zürich.

Junger Architekt

Dipl. Ing., Absolvent der Hochschule Stuttgart, sucht sofort Stellung auf Baubureau, möglichst in Zürich.

Offerten unter Chiffre Z. V. 5596 befördert die Annoncen-Expedition

Rudolf Mosse, Zürich.

Maschinenschlosser

(Mechaniker), gesetzten Alters, mit prima Zeugnissen, sucht Stelle als Vorarbeiter oder Reparatuer.

Offerten unter Chiffre Z O 5322 an die Annoncen-Expedition

Rudolf Mosse, Zürich.

Für Steinbruchbesitzer.

Junger tücht. Berufsmann, militärfrei, d. drei Landessprachen mächtig, mit vorzüglichen Plankenkenntnissen, der z. Zt einem grösseren Stab von Arbeitern vorsteht, sucht baldmöglichst Stelle als

Polier

in grösseren Hatst-inbruch. Vorzügliche Zeugnisse und Referenzen zu gefl. Diensten. Gefl. Offerten sub Chiff. Z. D. 5529 an die Annoncen-Expedition

Rudolf Mosse, Zürich.

Uebersetzungen.

(Kataloge etc.) ins Engl., Franz., Ital., Span. u. Holländische.

Paul Jaeger, St. Gallen.

Fassaden-Verputzarbeiten

in moderner Putztechnik

(Spezialität: Münchner Manieren) übernimmt Chiffre Z. K. 5535, Annoncen-Expedition

Rudolf Mosse, Zürich.

Die Inhaber der schweizer. Patente **WESTON & BEN-ECHE** No. 26809 v. 4. Juni 1902 auf: „**Elektrischer Registrierapparat**“, No. 26810 vom 4. Juni 1902 auf: „**Einrichtung zur Registrierung der Werte von elektrischen Grössen**“ und No. 26935 vom 4. Juni 1902 auf: „**Registrierapparat für Aenderungen von physischen Grössen**“ wünschen mit schweizer. Fabrikanten bzw. Interessenten in Verbindung zu treten und sind gerne bereit, Lizenzen zu erteilen oder die Patente zu verkaufen.

Gefl. Offerten oder Vorschläge werden durch Herrn **E. Imer-Schneider**, Ingenieur-Conseil, 8, Bd. James Fazy, Genf, bereitwilligst weiterbefördert.

Zum Verkauf: Steinbrecher

tadellos erhalten, Brechmaulweite 600/400, Tagesleistung 120 m³, Betriebskraft 25 HP. Baugesellschaft Albula - Sils.

Wegen Anschaffung eines Elektromotors ist ein 2pferdiger

Benzinmotor

mit Magnetzündung äusserst preiswürdig zu verkaufen. Interessenten wollen sich gefl. unter Chiffre Z. Z. 5300 wenden an die Ann.-Exp.

Rudolf Mosse, Zürich.

Küsnacht. Bauland.

Günstige Gelegenheit.

Infolge sofortiger Liquidation ist ein Komplex von ca. 3000 m² Bauland billigst zu verkaufen. Prachtvolle Lage an fertiger Strasse, 3 Minuten von Schiff und Bahn. Kanalisation, Wasser, Elektrisch, Gas. Offerten von Selbstreflektanten sind zu richten unter Chiffre Z. D. 5479 an die Annoncen-Expedition

Rudolf Mosse, Zürich.

Billig z. verkaufen

eine Anlage in noch tadellosem Zustande z. Erzeugung von elektr. Licht, mit Dynamo-Accumulatorenbatterie u. Gaserei. Zu erfragen

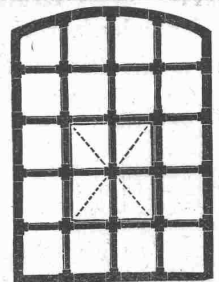
Schmoll & Cie.
Basel.

Treppenbau.

Zur Ausführung besonders schwieriger und stylgerechter Treppen empfiehlt sich bei billigster Berechnung

C. Müller-Oberer
Basel

Spezialgeschäft für Holztreppenbau.



Schmiedeis. Fenster

„**Stabil**“

Patent No. 39336

sind billiger als die bisherigen Konstruktionen.

Man verlange Preise bei

M. Koch, Eisengiesserei
Zürich

Fabrik für Maschinenbau und Eisenkonstruktionen.