

Zeitschrift: Schweizerische Bauzeitung
Herausgeber: Verlags-AG der akademischen technischen Vereine
Band: 53/54 (1909)
Heft: 20

Werbung

Nutzungsbedingungen

Die ETH-Bibliothek ist die Anbieterin der digitalisierten Zeitschriften auf E-Periodica. Sie besitzt keine Urheberrechte an den Zeitschriften und ist nicht verantwortlich für deren Inhalte. Die Rechte liegen in der Regel bei den Herausgebern beziehungsweise den externen Rechteinhabern. Das Veröffentlichen von Bildern in Print- und Online-Publikationen sowie auf Social Media-Kanälen oder Webseiten ist nur mit vorheriger Genehmigung der Rechteinhaber erlaubt. [Mehr erfahren](#)

Conditions d'utilisation

L'ETH Library est le fournisseur des revues numérisées. Elle ne détient aucun droit d'auteur sur les revues et n'est pas responsable de leur contenu. En règle générale, les droits sont détenus par les éditeurs ou les détenteurs de droits externes. La reproduction d'images dans des publications imprimées ou en ligne ainsi que sur des canaux de médias sociaux ou des sites web n'est autorisée qu'avec l'accord préalable des détenteurs des droits. [En savoir plus](#)

Terms of use

The ETH Library is the provider of the digitised journals. It does not own any copyrights to the journals and is not responsible for their content. The rights usually lie with the publishers or the external rights holders. Publishing images in print and online publications, as well as on social media channels or websites, is only permitted with the prior consent of the rights holders. [Find out more](#)

Download PDF: 16.01.2026

ETH-Bibliothek Zürich, E-Periodica, <https://www.e-periodica.ch>

Schweizerische Bauzeitung

Wochenschrift

für Bau-, Verkehrs- und Maschinentechnik

Gegründet von A. WALDNER, Ingenieur.

Herausgeber: A. JEGHER, Ingenieur.

Dianastrasse Nr. 5, ZÜRICH II.

Verlag des Herausgebers. — Kommissionsverlag: Rascher & Cie., Meyer & Zellers Nachfolger in Zürich.

Organ

des Schweizer. Ingenieur- und Architekten-Vereins und der Gesellschaft ehemaliger Studierender des eidg. Polytechnikums in Zürich.

Abonnementspreis:
Ausland. 25 Fr. für ein Jahr
Inland. 20 " " "

Für Vereinsmitglieder:
Ausland. 18 Fr. für ein Jahr
Inland. 16 " " "
sofern beim Herausgeber
abonniert wird.

Abonnements
nehmen entgegen: Heraus-
geber, Kommissionsverleger
und alle Buchhandlungen
und Postämter.

Insertionspreis:
Für die 4-gespaltene Petitzeile
oder deren Raum 30 Cts.
Haupttitelseite: 50 Cts.

Inserate
nimmt allein entgegen:
Die Annoncen-Expedition
RUDOLF MOSSE,
Zürich,
Basel, Bern, St. Gallen,
Berlin, Breslau, Dresden,
Frankfurt a. M., Hamburg,
Köln, Leipzig, Magdeburg,
München, Stuttgart, Wien.

Bd. LIII.

ZÜRICH, den 15. Mai 1909.

Nº 20.

Theaterdekorationen :: Bühneneinrichtungen

Telephon 5515.

Alb. Isler, Stadttheater, Zürich.

Atelier Seehofstr.

Plan-Konkurrenz.

Die Direktion des Asyl „Gottesgnad“ für Unheilbare im Emmenthal eröffnet hiermit unter bernischen und im Kanton Bern niedergelassenen Architekten einen Wettbewerb zur Erlangung von Projekten zu einem Anstaltsgebäude in Langnau.

Bedingungen, Programm und Situationsplan sind gegen Einsendung von Fr. 2.—, die bei Einlieferung eines Entwurfes zurückerstattet werden, vom Direktionspräsidenten, Herrn Pfarrer E. Müller in Langnau (Bern), erhältlich, an welchen die Projekte bis längstens 15. August 1909 franko einzusenden sind.

Langnau, 28. April 1909.

Die Direktion.

Rorschacherberg. Strassenbau - Ausschreibung.

Der Gemeinderat von Rorschacherberg, in Vollziehung eines Beschlusses der Gemeindeversammlung, eröffnet hiermit freie Konkurrenz über den Strassenbau Hof-Vogelherd-Wartensee. Länge der Strasse ca. 1240 m; Fahrbahnbreite auf 385 m 4 m, im übrigen 3,50 m; Kostenvoranschlag ca. Fr. 17,700.—.

Pläne, Bauvorschriften und Vertragsbedingungen liegen auf der unterfertigten Gemeinderatskanzlei zur Einsicht auf. Dortselbst können auch die Vorausmasse bezogen werden. Um Auskunft wende man sich an den Gemeindebauführer Herrn Oberle.

Die Eingaben sind verschlossen bis spätestens den 22. Mai, nachmittags 4 Uhr, auf der Gemeinderatskanzlei abzugeben. Die Eröffnung der Offerten, zu welcher die Submittenten freien Zutritt haben, findet am Samstag den 22. Mai a. c., nachmittags 4 Uhr, auf der Gemeinderatskanzlei statt.

Rorschacherberg, den 10. Mai 1909.

Im Auftrage des Gemeinderates:
Die Gemeinderatskanzlei.

Marmorbrüche Balzers, Liechtenstein
C. Hilti jun. & A. Amann.

Tiefschwarzer Marmor

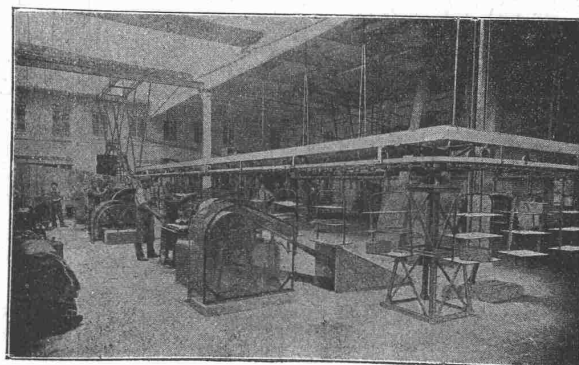
mit weissen Adern

1a. Material für Bildhauer,
1a. Material für Bauarbeiten.

Für Techn. Vorarbeiten im Bahn- und Strassenbau empfiehlt
sich B. EMCH, Ingenieurbureau, BERN.

A. Stotz, Stuttgart

Gegr. 1860. — Personal ca. 600.



Transport-Anlagen

für Massengüter jeder Art.

Elevatoren, Transporteure, Transportschnecken
Zubringer, Hängebahnen, Couveyors.

Schaukel- und Kreis-Transporteure

Kohlentransport-
und Kesselbeschickungs-Anlagen.

Steinbrecher

Dr. Gaspary u. Co., MarkKranstädt

Prospekt S. B. 140 gratis.

Ausschreibung.

Für den Anbau an die Männerabteilung der Irrenanstalt Breitenau sind nachstehende Arbeiten in Akkord zu vergeben:

1. Schreinerarbeiten; 2. Parquetarbeiten; 3. Das Legen von Linoleum mit Linolith-Unterlage; 4. Das Liefern der Türschlösser.

Pläne und Bedingungen dafür liegen auf dem kantonalen Baubureau zur Einsicht auf und sind die Eingaben versiegelt, mit der betreffenden Aufschrift versehen, bis spätestens den 21. Mai der Tit. Kant. Baudirektion einzusenden.

Schaffhausen, den 6. Mai 1909.

Der Kantonsbaumeister.

Konkurrenz-Eröffnung.

Die Zivilgemeinde Volketswil ist im Falle, für ihre Wasserversorgung eine neue Pumpe anzuschaffen.

Die Bauvorschriften liegen bei Unterzeichnetem zur Einsicht auf, woselbst auch nähere Auskunft erteilt wird.

Offerten hierüber mit der Aufschrift **Wasserversorgung** nimmt innert 10 Tagen gerne entgegen

Volketswil, den 11. Mai 1909.

Namens der Vorsteherschaft:
H. Dietrich, Präsident.

Schweizerische Bundesbahnen.

Kreis III.

Konkurrenz-Eröffnung.

Die Kreisdirektion III der Schweizerischen Bundesbahnen in Zürich eröffnet Konkurrenz über die **Lieferung und Montierung der Transmissionen** und die **Lieferung der Riemenscheiben und Riemen** für die neue Werkstätte Zürich.

Pläne und Bedingungen liegen im Baubureau der neuen Werkstätte Zürich, Gebäude der Güterexpedition, Brauerstrasse Nr. 150, II. Stock, zur Einsicht auf, wo auch Eingabeformulare bezogen werden können. Schriftliche Angebote mit der Aufschrift «Transmissionen für die neue Werkstätte Zürich» sind bis **1. Juni 1909** der unterzeichneten Kreisdirektion verschlossen einzureichen.

Die Angebote bleiben bis 21. Juni 1909 verbindlich.

Zürich, den 11. Mai 1909.

Kreisdirektion III
der Schweizerischen Bundesbahnen.

Schweizerische Bundesbahnen.

Kreis III.

Ausschreibung von Bauarbeiten.

Die Kreisdirektion III der schweizerischen Bundesbahnen in Zürich eröffnet Konkurrenz über die **Ausführung der Rohbauarbeiten (Grab- und Maurerarbeiten, Steinhauerarbeiten in Granit und Sandstein, eventuell Savonnièresstein, Zimmerarbeiten und Spenglerarbeiten)** zu einem neuen Aufnahmegebäude auf der Station Töss.

Pläne, Vorausmasse und Bedingungen sind auf dem Hochbaubureau des Oberingenieurs des Kreises III im ehemaligen Rohmaterialbahnhof in Zürich zur Einsicht aufgelegt, wo auch die Eingabeformulare bezogen werden können.

Angebote auf die einzelnen Arbeiten sind mit der Aufschrift «Neues Aufnahmegebäude Töss» bis zum **28. Mai 1909** der unterzeichneten Kreisdirektion verschlossen einzureichen. Die Angebote bleiben bis zum 7. Juli 1909 verbindlich.

Zürich, den 10. Mai 1909.

Kreisdirektion III
der schweizerischen Bundesbahnen.

Der heutigen Mode- oder Geschmacksrichtung entsprechend

Lothringer Muschelkalk

kann ich zu vorteilhaften Bedingungen, roh oder bearbeitet,
::: jederzeit rasch liefern. — Ausserdem empfehle: :::

**Savonnières, Tercé, Morley, Euville,
Lérouville etc. etc.**

Stein-Industrie E. Friedr. Meyer,
Strassburg i. Els. Tel.-Adr.: Steinmeyer.

Spölkorrektion Zerne. Bauausschreibung.

Ueber die Ausführung der Korrektion des Spöflusses in der Gemeinde Zerne wird hiemit Konkurrenz eröffnet. Die Arbeiten umfassen:

1. Aushub für die Fundamente und den Spöldurchstich etc. ca. 21,000 m³
2. Neue Wuhrmauern mit Steinvorlage „ 7,000 m³
3. Eventuell Widerlagermauerwerk für eine neue Brücke „ 100 m³

Pläne und Bauvorschriften liegen auf der Gemeindekanzlei in Zerne und beim kant. Bauamt in Chur zur Einsicht auf und können daselbst Preisangebotsformulare bezogen werden.

Uebernaahmsöfferten sind bis zum **31. Mai 1909** verschlossen und mit der Aufschrift «Spölkorrektion Zerne» versehen, dem Gemeindevorstand Zerne einzureichen.

Die Herren Unternehmer, welche auf die Arbeiten reflektieren, werden darauf aufmerksam gemacht, dass im Laufe dieses Jahres auch über die Innkorrektion in Zerne im Kostenbetrage von über 100,000 Fr. Konkurrenz eröffnet werden soll.

Chur, den 12. Mai 1909.

Für die Gemeinde Zerne,
Der kant. Oberingenieur: J. Solca.

Bau-Ingenieur,

Akademiker (Technische Hochschule Charlottenburg), mit mehrjähriger Praxis im Bahnbau (Rillen- und Vignoloberbau), speziell elektrische Strassenbahnen inkl. Stromzuführung, firm im Aufstellen des Kostenanschlags und gewandt im Verkehr mit Privaten und Behörden, **sucht Stelle** sofort oder später. Offerten befördert unter Chiffre Z. A. 5276 die Annoncen-Expedition

Rudolf Mosse, Zürich.

Stelle - Ausschreibung.

Die neugeschaffene Stelle eines

Generalsekretärs des Verbandes Schweiz. Sekundärbahnen

mit Amtsantritt nach Uebereinkunft, spätestens am 1. Januar 1910, wird hiemit zur Besetzung ausgeschrieben. Auskunft über die Pflichten und Rechte des Generalsekretärs erteilt die unterzeichnete Präsidialverwaltung, welche Anmeldungen mit Gehaltsansprüchen bis **20. Juni** nächsthin entgegennimmt.

Neuenburg, den 10. Mai 1909.

Präsidialverwaltung des Verbandes Schweiz. Sekundärbahnen,

Compagnie des Tramways de Neuchâtel:

Le Directeur: Philippe Tripet.

Maschinenfabriken. Seilfabrikanten.

Sprachenkundiger Ingenieur, seit 10 Jahren im europäischen und überseeischen Ausland in ersten Firmen des modernen Transportwesens tätig, suche ich mich als Schweizer dauernd in meiner Heimat niederzulassen als mitbeteiligter

Direktor oder technischer Leiter

eines derartigen Unternehmens.

Im Besitze des kompletten zeichnerischen Archivs für den Bau von

Drahtseilbahnen (Schwebbahnen)

nach einem in Europa konkurrenzlosen System, kann diese Spezialität (auf Wunsch mit einem Stamm eingearbeiteter Leute) eingeführt werden.

Gef. Anfragen unter Chiffre Z. A. 4376 an die Annoncen-Expedition

Rudolf Mosse, Zürich.

Wegen Verlegung unseres Fabrikgeschäftes haben wir ein neu erbautes

Fabrikgebäude

zu verkaufen,

welches auf 5 Etagen eine Arbeitsfläche von 2000 Quadratmetern besitzt.

Das Fabrikgebäude ist erst 3 Jahre im Betrieb und ganz in der Nähe eines Güterbahnhofes der Stadt Zürich. Zum Fabrikgebäude gehört noch ein Hintergebäude nebst einem Bauplatz für ein Doppelwohnhaus mit 2 x 4 Zimmern.

Das Fabrikgebäude allein rentiert zu 6%. Ist das Doppelwohnhaus ausgebaut, so dürfte eine Rendite vorhanden sein bis zu 8%. Das Fabrikgebäude hat 3 Seiten unverbaubares Licht, besitzt eine Sauggas-Anlage nebst einem kleinen Elektrizitätswerk zur Beleuchtung und Kraftverteilung in der Fabrik. Letztere Maschinen können mit erworben werden.

Offerten sind zu richten unter Chiffre Z. S. 4893 an die Ann.-Exp.

Rudolf Mosse, Zürich.

Wanner & C^{ie}, Horgen

Spezial-Abteilung für baugewerbliche Isolirungen.

Generalvertreter der Korksteinfabrik Grünzweig & Hartmann, G. m. b. H., Ludwigshafen a. Rh.

Erste, älteste und grösste Korksteinfabrik des Kontinents.

Korksteine und Korksteinplatten

für baugewerbliche Zwecke.

Zur Isolirung von:

Ziegel-, Schiefer-, Metall- und Holzzement-Dächern;
Massivdächern aller Art, Betondächern etc.;
Massiven Mauern und Fachwerk-Wänden;
Feuchten Wänden und Untergeschossräumen;
Gewölben und Fussboden;
Scheidewänden und Fensternischen;
Kühlräumen, Eis- und Lagerkellern.

Zur Herstellung von:

Elastischen und schalldämpfenden Fussboden-Unterlagen
für Linoleum;
Leichten, freitragenden Scheidewänden;
Zwischendecken und Deckenverschalungen;
Warm- und Kaltluft-Kanälen für Heizungs- und Ventilations-
Anlagen;
Telephonzellen.

Als selbständiges Bauelement für

Wohnhäuser, Villen, Stallungen, Personen- und Lagerhallen, Remisen, ambulante Lazarette,
Sanatorien, Baracken, Wärterhäuschen, Pavillons, Schutzhütten etc.

Hohe Isolirwirkung

gegen

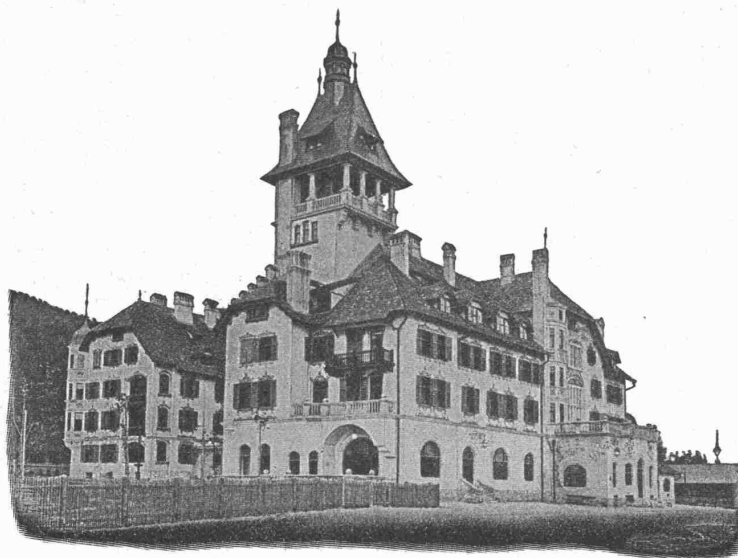
Wärme, Kälte, Schall und Feuchtigkeit.

Tausende von
Referenzen und Zeugnissen
aus allen Ländern.

Eigenes
Architektur-Bureau
zur Konstruktion
von
Korksteinbauten.

Langjährig geschultes
Monteur-Personal.

**WANNER & C^{ie}
HORGEN.**



Ausführung
jeder Art Arbeiten
unter Garantie.

Kataloge,
Kostenberechnungen,
fachkundige Ratschläge
und Projekte
prompt und gratis.

Grosses Lager,
rasche Bedienung.

**WANNER & C^{ie}
HORGEN.**

Grand Hôtel „Erzherzog Johann“ am Semmering.

Einbau sämtlicher Mansardenräume, Herstellung von Dachschrägen, Scheidewänden, Gangwänden etc. aus Korkstein.

VORZÜGE: Kurze Bauzeit, rasches Austrocknen, Schutz gegen Temperatureinflüsse,
feuersicherer Schutz der hölzernen Dachkonstruktion.

Schlackenzement (Puzzolan-Zement).

Die unterzeichneten Fabriken offerieren ihren selbstfabrizierten **Ia. Schlackenzement** bei prompter Lieferung zu billigsten Tagespreisen. **Schlackenzement** eignet sich für jede Art von Beton- und Fundamentierungsarbeiten, sowie speziell für alle Wasserbauten. Derselbe ist bestens eingeführt und bei grösseren Staats- und Privat-Bauten mit ausgezeichnetem Erfolge seit Jahren verwendet worden. Garantie für Normenfestigkeit und gleichmässige Ware.

Atteste der Eidg. Materialprüfungsanstalt, sowie Ia. Referenzen stehen gerne zu Diensten.

Handelsgenossenschaft des Schweiz. Baumeister-Verbandes in Zürich.
Kalk- und Zementfabriken Beckenried A.-G. in Beckenried.

Tiefbau-Ingenieur,

Akademiker, mit mehrjähriger Praxis im städtischen Tiefbau, erfahren im Aufstellen des Kostenanschlages und des Projektes, Städte- wie Hauskanalisation, gewandt im Verkehr mit den Behörden und dem Publikum, **sucht Stellung** sofort oder später. Offerten befördert unter Chiffre Z. B. 5277 die Annoncen-Expedition

Rudolf Mosse, Zürich.

ITO SILO

fugenloser Bodenbelag
aus Kunstholz.

Erstklassige Materialien, sorgfältige Ausführung.

CH. H. PFISTER & Co., BASEL VII.

WARUM

verwenden die fachkundigen Terrazzogeschäfte ausschliesslich

ULMER

Material, warum bevorzugen Sie dieses vor anderen Sorten

WEISS?

Ulmer Weiss übertrifft diese Surrogatmaterialien bei weitem; seine bekannte **gleichmässige Härte** verhindert eine unegale Abnutzung des Bodens, es ist durch andere **Struktur** und weit höhere Dichtigkeit des Steines selbst, auch gegenüber **Marmor** das **Rohmaterial**, dessen Eignung zu Terrazzoarbeiten und zur Kunststeinfabrikation (**Ulmer Weiss-Steinsand**, **Ulmer farbige Steinsande**) durch den von Jahr zu Jahr **steigenden Absatz** erwiesen ist und seinen Ruf auch im Ausland begründete und ihm **Weltexport** verschaffte.

„Zum Touristen“
Fritsch & Co. Zürich

Nr. 63 Bahnhofstrasse Nr. 63



Vorteilhafteste Bezugsquelle
für

Reise- u. alpine Sportbekleidung.
Sämtl. Ausrüstungsgegenstände
für Bergsport.

Katalog zu Diensten.



Ia komprimierte blanke Stahl-

WELLEN

Grösstes Lager. — Prompte und billige Bedienung.

Affolter, Christen & Co., Basel

Eisen und Stähle en gros.

Schweizerische Bundesbahnen.
Kreis II.

Ausschreibung von Bauarbeiten.

Die Bauarbeiten für die Vergrösserung des Güterschuppens mit Verlegung des Arbeiterlokals auf der Station **Langenthal** sind zu vergeben. Pläne und Uebernahmsbedingungen liegen im Bureau des Bahningenieurs in Olten auf, wo auch die Eingabeformulare zu beziehen sind.

Uebernahmsunterlagen mit der Aufschrift „**Güterschuppen Langenthal**“ sind bis zum **31. Mai 1909** verschlossen der unterzeichneten Direktion einzureichen.

Die Offerten bleiben bis zum 30. Juni verbindlich.

Basel, den 12. Mai 1909.

Kreisdirektion II
der schweizerischen Bundesbahnen.



Richard Beuttner & Co., Zürich

Einziges Spezial-Geschäft für

Blattgold & Bronzen · Pinfel & Schwämme

Reparaturen

von

elektr. Maschinen, Motoren, Transformatoren
und Apparaten jeder Provenienz

besorgt prompt und billig

Elektro-Mechan. Reparatur-Werkstätte Zürich

Burkhard, Hiltbold & Spälti

Zürich III, Industriequartier, Sihlquai 244

Telephon Nr. 8355.

Telegramme: Elektromechan.

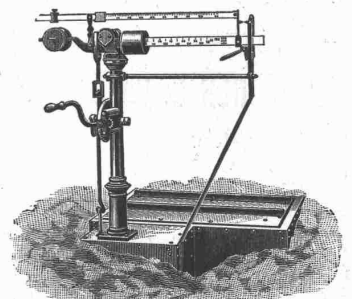
Waagen-Fabrik

Wild Hch.

Eichmeister
St. Gallen

Waagen

in allen Konstruktionen, von
1 kg bis 50,000 kg.



Filiale und Verkaufs-Bureau der Waagenfabrik J. Ammann & Co., Ermatingen.
Garantie. — Illustr. Preislisten. — Patente.

Gold. Medaille Zürich 1894

Gysel & Odinga vorm. Brändli & Cie.

Telegramme: Asphalt Horgen.

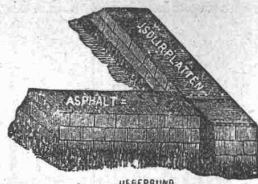
Asphalt-Fabrik Käpfnach in Horgen

Telephon

Holzzement-, Dachpappen- und Isoliermittel-Fabrik

Telephon

empfehlen sich für Spezialitäten: **Asphaltarbeiten** aller Art, **wasserdichte Isolierungen**, **Trockenlegung** feuchter Lokale, **Asphaltterrassen** mit und ohne Plättelbelag, **Holzpflasterungen**, **Dachpapp-Dächer**.
 Konkurrenzpreise. Parquets in Asphalt. Weitgehende Garantie.



EUBÖOLITH

Bester Boden für Fabriken, Schulen, Spitäler
 ■ ■ ■ ■ ■ **und Geschäftshäuser** ■ ■ ■ ■ ■

Euböolith-Werke (Emil Séquin)

Olten.

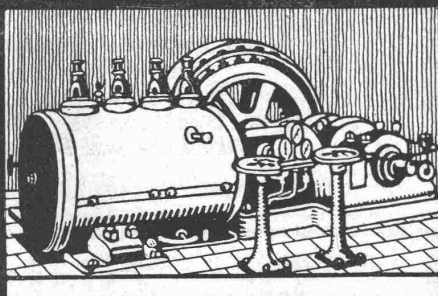


Schweiz. Gesellschaft für Lentz-Ventilmaschinen, Bellinzona.

Zahlreiche Ausführungen.

Erstklassige Referenzen über ausgeführte Anlagen.

Eigene grosse Proberstation.



Eigenes Bureau:

Zürich

Auf der Mauer 13.

Telegr.-Adr.:

Lentzmaschinen.

Telephon Nr. 8016

Dampfmaschinen System Lentz

Prospekte, Zeugnisse u. Referenzen zur Verfügung.

Langjährige Garantie.

Anwendbar auf Beton
und Holz.Benötigt nur einfache
Spenglerarbeit.

Dreifach imprägniertes

Pappolein-Klebedach

mit aufgepresster Sand- und Kiesschicht
bereits ausgeführt

ca. 2 Millionen Quadratmeter.

Generalvertretung für die Schweiz:

Locher & Cie.

Ingenieurbureau und Bauunternehmung für Hoch- und Tiefbau.

ZÜRICH

Talstrasse Nr. 10

Telegramm-Adresse:
Locherco.Eigengewicht per m²

nur 20 - 25 kg

Dachneigung 1:40

bis 1:3

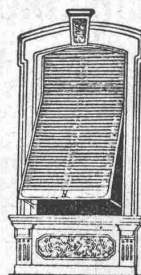
Feuersicher.

PATENT-BUREAU
E. BLUM & Co DIPL. INGENIEURE
 GEGRÜNDET 1878 - ZÜRICH - BAHNHOFSTR. 74

Wilh. Baumann

Rolladenfabrik

Horgen (Schweiz).

Holzrolladen
aller SystemeRolljalousien,
automatisch.Roll-
Schutzwände
verschiedener
Modelle.

Verlangen Sie Prospekte.

Bau- und Maschinentechniker

bewundern die Güte, Billigkeit
und große Auswahl der

Lichtpauspapiere und -Leinen

(65. 75. 80. 100. 112 u. 120 cm breit)
(40. 55. 80. 110. 130. 150. 210.
240. 260 gr pro m² schwer)

Pauspapiere

der transparenten
Entwurf- u. Zeichenpapiere
und anderer technischer Papiere.welche prompt liefert das
Spezialhaus techn. Papiere
G. Suter - Glogg, Basel.

Spezialitäten

in
Stoffen
fürInnen-Dekoration
Engl., Französ., Deutsche
Fabrikate.

R. Müller, Selnastr. 29
 Ecke Sihlbrücke, Zürich.

Telegramme:
Neher-Genève

Transformatoren mit Kühlrippen

(Patent Pichler)

Telephon
5877

der Gesellschaft für elektrische Industrie-Wien.

Durch Einbau von Kühlrippen zwischen die einzelnen Spulen der Bewickelung und Lagen des Eisenkerns, wird in diesem Transformator eine äusserst günstige, die Leistung bedeutend erhöhende Wärmeabfuhr erzielt.

Vorteile: Ca. 50% des Gewichtes bei gleicher Leistung — ca. doppelte Leistung bei gleichem Gewicht. Vorzüglicher Nutzeffekt (100 KW. — 2700 Volt Primärspannung, über 98%).

Allein-Vertretung für die Schweiz: **Jules Neher**, Ingenieur, 6, rue St. Ours, **Genève**.

Gesellschaft der L. v. Roll'schen Eisenwerke, Gerlafingen. Werk: **Giesserei Bern** in Bern.

Konstruktionswerkstätten.

Telephon 1066. Briefe und Telegramme: Bern. Giesserei

Einziger «Grand Prix» an der internationalen Ausstellung Mailand 1906 und «Grand Prix» an der Internationalen Ausstellung der Anwendungen der Elektrizität in Marseille 1908 f. **Seilbahnen u. Zahnstangenoberbau.**



Spezialfabrik für

Eisenbahnmaterial.

Drehscheiben für Hand- oder elektrischen Antrieb.

Schiebebühnen für Hand-, Dampf- od. elektrischen Antrieb.

Weichen und Kreuzungen für Normal- und Schmalspur, Vignol- und Rillenschienen.

Barrieren und Signale.

Stations- und Depotkrane.

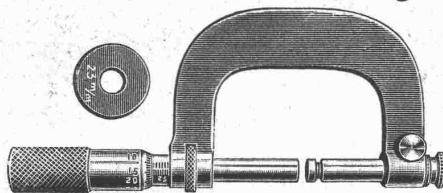
Andere Spezialitäten der Firma:

Hebezeuge, Seilbahnen und Zahnstangenoberbau, Schleusen- und Walzenwehre.

Nähere Angaben und Projekte, sowie Referenzen stehen zu Diensten.

Schoch, Huber & Co., Zürich II.

Werkzeuge und Maschinen.



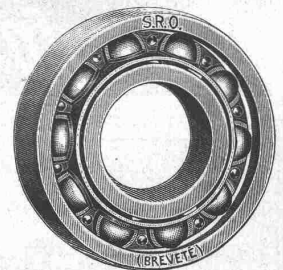
Spezialitäten in
Präzisions-Mess- und Schneidwerkzeugen
für die Metallindustrie.

Grosses Lager in Fräsen.

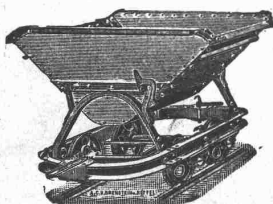
Alleinverkauf der Kugellager S. R. O. der Kugellagerwerke A.-G. von J. Schmid-Roost, Oerlikon,

für Automobile, Transmissionen, allgemeinen Maschinenbau etc. — Fabrikat ersten Ranges. — Höchste bis heute erreichte Vollkommenheit.

Einsatzpulver Marke „NOVO“ — **Unübertroffen.** — 1a. Referenzen.



Schweiz. A.-G. Orenstein & Koppel, Zürich I



Man verlange Prospekt.

Kippwagen mit automatischer Mulden-Feststellung.

Eidgenöss. Patent Nr. 29 260.

Rollenlager, enorme Kraft und Oelersparnis.

Vermietung von Rollbahnmaterial aller Art.

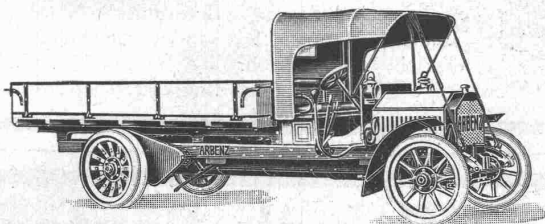
Reichhaltige Vorräte von

Schienen, Gleisen, Wagen, Lokomotiven, Baggern und Ersatzteilen aller Art.

Projektierung und Bau von normal- und schmalspurigen Anschlussgleisen.

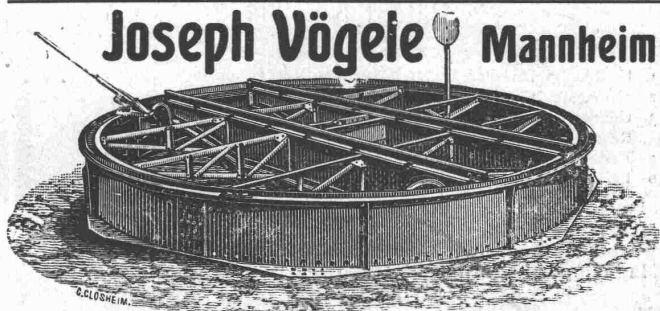
Motorwagenfabrik ARBENZ A. G.

Zürich-Albisrieden.



Spezialfabrik für
Lastwagen
Lieferungswagen
Omnibusse

Joseph Vögele Mannheim



liefert seit 1842:
Weichen jeder Bauart und Spurweite für Haupt- und Nebenbahnen
Federzungenweichen, Patent-Böschungerverein.
Herzstücke; Kreuzungen;
Drehscheiben und Schiebebühnen für Lokomotiven und Wagen, mit Hand-, Dampf- und elektr. Antrieb.
Rangierwinden, Spills, elektr. angetrieben,
Stellwerke, Schlagbäume.

Vertreter für die Schweiz:

W. Wolf, Ing., Zürich.

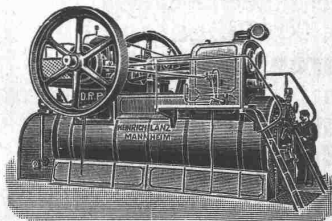
Mit besten amerikanischen Werkzeugmaschinen
— eingerichtet, liefern wir als Spezialität: —

Spezialwerkzeuge aller Art, Schnitte und Stanzen, Einrichtungen für Massenfabricationen, Bohrkästen, ganze Fräserkombinationen, Spezialmaschinen nach Zeichnung oder Angabe.

— Grösste Genauigkeit und — Auswechselbarkeit garantiert.

W. Wenk & Cie., Olten

Mechan. Werkstätte für Maschinen und Werkzeuge.



Heinrich Lanz :: Mannheim

Patent-Heissdampf-Lokomotiven mit Ventilsteuerung „System Lentz“ sind anerkannt die einfachsten und wirtschaftlichsten Lokomobilen der Gegenwart.

Verkaufsbureau für die Schweiz: Zürich, Auf der Mauer Nr. 13.

Erfindungs-Patente
Marken-Muster- & Modell-Schutz im In- u. Ausland
H. KIRCHHOFER vormals
Bourry-Séguin & Co. ZÜRICH
1880.
Gegründet.

Uni Linoleum
Bedruckte Linoleum
Granit-Linoleum
Inlaid-Linoleum
Kork-Linoleum

empfehlen in den fabrizierten Stärken zu billigsten Preisen per ☐ m, fertig verlegt von geschulten Fachleuten.

Grands magasins

Jelmoli S. A.
Zürich.

(Persönliche oder schriftliche Offerte auf Wunsch sofort zur Verfügung.)

Emil Steiner

Mechan. Werkstätte
und Maschinenhandlung
Zürich-Wiedikon
Birmensdorfstr.

empfiehlt sich zur Lieferung von neuen und gebrauchten
Werkzeugmaschinen
aller Art.

Drehbänke, Bohrmaschinen
Hohelmaschinen, Feldschmieden
etc.

Transmissionen
in allen Systemen und Dimensionen.

Stets grosses Lager in gebrauchten und neuen Wellen, Riemenscheiben, Häng- und Stehlager zu billigen Preisen.

J. Nörr Zürich

nächst Trölle Bahnhofstrasse
Vorteilhafteste

Bezugsquelle

f. imprägnierte starke

Strapaz-Kleider

Loden und engl. Stoffe

meterweise,

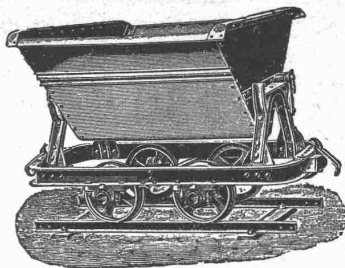
moderne Massanfertigung.



Schluss-Termin für Annahme von Inseraten jeweiligen Mittwoch Abend.

Fritz Marti Akt.-Ges., Bern.

Lager in Bern, Wallisellen
und Yverdon.



Verkauf & Vermietung von:

Rollbahn-Material

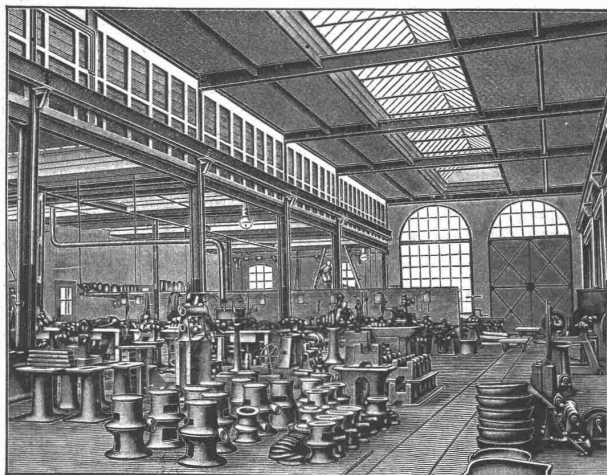
Geleise, Wagen, Weichen, Drehscheiben,
Rädern und Radsätzen

Lokomotiven — Bau-Maschinen

Lokomobilen vorrätig von 6—50 HP., Pumpen,
Steinbrech-Anlagen, Betonmisch-Maschinen
„Smith“, Motoren, Bauwinden für Dampf- und
elektrischen Betrieb. — Bagger-Maschinen,
Flaschenzüge, Laufkatzen etc.

Dachkonstruktionen für Fabrik-Bauten

⊕ Patent No. 23428



Ueber 300,000 m² Dächer in nahezu allen Staaten des Kontinents ausgeführt.

Patent-Inhaber: **Séquin & Knobel.**

Zivil-Ingenieur-Bureau für modernen Fabrikbau
Zürich IV, Weinbergstrasse 53 A

Rüti (Zürich) — Wien — Budapest — Prag

Vorteile:

1. Unabhängigkeit der Gebäudelage von der Himmelsrichtung.
2. Geringstes Gewicht bei sehr guter Isolation.
3. Unübertroffene Lichtwirkung spezieller Lüftungsvorrichtung.
4. Rasche und billige Erstellung bei jeder Jahreszeit.
5. Beste Eignung auch für schwierigste klimatische Verhältnisse.
6. Leichte und rationelle Anbringung von Transmissionen und Vorgelegen.

Empfohlen als rationellstes System für
Maschinenfabriken, Werkstätten, Giessereien, Elektrizitäts-
werke, Spinnereien, Webereien, Bleichereien, Färbereien,
Magazine, Lagerhäuser, Markt- und Güterhallen etc.

Kittlose Oberlichter

⊕ Patent No. 43278

mit Doppelsprossen aus elektrolytisch verzinktem Stahlblech.

Einglasung auf elastischer Unterlage

in Folge derselben:

Allseitige, vollständige, sichere Scheibenaufgabe, sowie
Dichter Abschluss gegen Regen, Schnee, Russ und Staub,
Vermeidung des Zerspringens der Scheiben.

Einbau doppelter Lüftungsflügel,

wodurch wirksamste Ventilation der Lokale durch Luftabsaugung.

Vertretung und Ausführung:

Koch & Cie., vorm. E. Baumberger & Koch, Basel,
Unternehmung für Dachkonstruktionen und
Bodenbelags-Arbeiten.

Durch Kauf des **Bauinventars** der **Rickentunnel-Unternehmung** können wir preiswert —
auch in kleineren Posten — abgeben so lange unverkauft:

6000 m Druckrohre von 68 & 82 cm Lichtweite

für einen Wasserdruck von 100 Atm. (infolge des niedrigen Preises auch für geringeren Druck vorteilhaft verwendbar)

6000 m Ventilationsrohre von 800 mm Lichtweite,

ferner einen grösseren Posten

Sulzer'sche Hochdruck-Zentrifugalpumpen, 1200 und 300 Liter Fördermenge, 40 und
30 m Förderhöhe; **Sulzer'sche Zentrifugalpumpen** No. 0 und No. 00, **Flügelumpen**
Leistung 300 l und 95 l, **Baupumpen** Leistung 450 l und 220 l, **Membranpumpen** Leistung
300 l und 130 l, **Sulzer'sche Ventilatoren** No. V 60 m³, III 18 m³, II 9 m³ per Minute,
mech. Bohreinrichtung, **System Brandt**, **Brandau & Cie.**, **Benzinmotore 30 HP.**,
Lokomobile 25/30 HP., **Steinbrecher Leistung 12—16 m³ Ballast per Stunde**,
und ein **bedeutendes Rollbahnmaterial.**

Nähere Auskünfte erteilt gerne:

Schweiz. Act.-Ges. Orenstein & Koppel

Zürich I, St. Urbangasse 4 (Theaterstrasse).