

**Zeitschrift:** Schweizerische Bauzeitung  
**Herausgeber:** Verlags-AG der akademischen technischen Vereine  
**Band:** 53/54 (1909)  
**Heft:** 19

## **Werbung**

### **Nutzungsbedingungen**

Die ETH-Bibliothek ist die Anbieterin der digitalisierten Zeitschriften auf E-Periodica. Sie besitzt keine Urheberrechte an den Zeitschriften und ist nicht verantwortlich für deren Inhalte. Die Rechte liegen in der Regel bei den Herausgebern beziehungsweise den externen Rechteinhabern. Das Veröffentlichen von Bildern in Print- und Online-Publikationen sowie auf Social Media-Kanälen oder Webseiten ist nur mit vorheriger Genehmigung der Rechteinhaber erlaubt. [Mehr erfahren](#)

### **Conditions d'utilisation**

L'ETH Library est le fournisseur des revues numérisées. Elle ne détient aucun droit d'auteur sur les revues et n'est pas responsable de leur contenu. En règle générale, les droits sont détenus par les éditeurs ou les détenteurs de droits externes. La reproduction d'images dans des publications imprimées ou en ligne ainsi que sur des canaux de médias sociaux ou des sites web n'est autorisée qu'avec l'accord préalable des détenteurs des droits. [En savoir plus](#)

### **Terms of use**

The ETH Library is the provider of the digitised journals. It does not own any copyrights to the journals and is not responsible for their content. The rights usually lie with the publishers or the external rights holders. Publishing images in print and online publications, as well as on social media channels or websites, is only permitted with the prior consent of the rights holders. [Find out more](#)

**Download PDF:** 15.01.2026

**ETH-Bibliothek Zürich, E-Periodica, <https://www.e-periodica.ch>**

# Schweizerische Bauzeitung

Wochenschrift

für Bau-, Verkehrs- und Maschinentechnik

Gegründet von A. WALDNER, Ingenieur.

Herausgeber: A. JEGHER, Ingenieur.

Dianastrasse Nr. 5, ZÜRICH II.

Verlag des Herausgebers. — Kommissionsverlag: Rascher & Cie., Meyer & Zellers Nachfolger in Zürich.

Organ

des Schweizer. Ingenieur- und Architekten-Vereins und der Gesellschaft ehemaliger Studierender des eidg. Polytechnikums in Zürich.

**Abonnementspreis:**  
Ausland. 25 Fr. für ein Jahr  
Inland. 20 " " "

**Für Vereinsmitglieder:**  
Ausland. 18 Fr. für ein Jahr  
Inland. 16 " " "  
sofern beim Herausgeber  
abonniert wird.

**Abonnements**  
nehmen entgegen: Heraus-  
geber, Kommissionsverleger  
und alle Buchhandlungen  
und Postämter.

**Insertionspreis:**  
Für die 4-gespaltene Petitzeile  
oder deren Raum 30 Cts.  
Haupttitelzeile: 50 Cts.

**Inserate**  
nimmt allein entgegen:  
Die Annoncen-Expedition  
**RUDOLF MOSSE,**  
Zürich,  
Basel, Bern, St. Gallen,  
Berlin, Breslau, Dresden,  
Frankfurt a. M., Hamburg,  
Köln, Leipzig, Magdeburg,  
München, Stuttgart, Wien.

B<sup>d</sup> LIII.

ZÜRICH, den 8. Mai 1909.

N<sup>o</sup> 19.

## Theaterdekorationen :: Bühneneinrichtungen

Telephon 5515.

**Alb. Isler, Stadttheater, Zürich.**

Atelier Seehofstr.

### Plan-Konkurrenz.

Die Direktion des Asyl „Gottesgnad“ für Unheilbare im Emmenthal eröffnet hiermit unter bernischen und im Kanton Bern niedergelassenen Architekten einen Wettbewerb zur Erlangung von Projekten zu einem Anstaltsgebäude in Langnau.

Bedingungen, Programm und Situationsplan sind gegen Einsendung von Fr. 2.—, die bei Einlieferung eines Entwurfes zurückerstattet werden, vom Direktionspräsidenten, Herrn Pfarrer E. Müller in Langnau (Bern), erhältlich, an welchen die Projekte bis längstens 15. August 1909 franko einzusenden sind.

Langnau, 28. April 1909.

Die Direktion.

### WEISE & MONSKI

Maschinenfabrik:  
**HALLE a. S.**  
Telegr.-Adr.:  
Weisens Halleaale.

**PUMPEN**

Vertret. f. d. Schweiz:  
**G. A. Bourgeois-Richter**  
Ingenieur  
Breitingerstrasse 5  
Zürich II.

für Dampf-, Riemen- und Elektromotor-Antrieb.  
Duplex-Pumpen, Kolben-Pumpen, Luftkompressoren

Wegen Verlegung unseres Fabrikgeschäftes haben wir ein neu erbautes

## Fabrikgebäude

zu verkaufen,

welches auf 5 Etagen eine Arbeitsfläche von 2000 Quadratmetern besitzt. Das Fabrikgebäude ist erst 3 Jahre im Betrieb und ganz in der Nähe eines Güterbahnhofes der Stadt Zürich. Zum Fabrikgebäude gehört noch ein Hintergebäude nebst einem Bauplatz für ein Doppelwohnhaus mit 2 x 4 Zimmern.

Das Fabrikgebäude allein rentiert zu 6%. Ist das Doppelwohnhaus ausgebaut, so dürfte eine Rendite vorhanden sein bis zu 8%. Das Fabrikgebäude hat 3 Seiten unverbaubares Licht, besitzt eine Sauggas-Anlage nebst einem kleinen Elektrizitätswerk zur Beleuchtung und Kraftverteilung in der Fabrik. Letztere Maschinen können mit erworben werden.

Offerten sind zu richten unter Chiffre Z. S. 4893 an die Ann.-Exp.

**Rudolf Mosse, Zürich.**

**Zerkleinerungs-Maschinen**  
für jedes Material jed. Feinheit  
Patentiert modernste Konstruktion  
Spezialfabrik f. Zerkleinerungs- u.  
Transport-Anlagen.



**„Perplex“ über 1500 St.**  
in kurzer Zeit verkauft.  
Beste Mahlmachine.  
Patentiert in allen  
Kulturstaaten.  
Unerreichte Leistung.  
Universal-Mühle  
f. alle Materialien u. Produkte.  
Unübertreffliche Mahlweise.

**Alpine-Maschinenfabrik-Gesellschaft, Augsburg 2**

Vormale Holzäcker Maschinenfabrik-Gesellschaft | Spezialfabrik f. Zerkleinerungs- u. Transport-Anlagen.  
Ausserser niedrige Anlage- und Betriebskosten.

## Maschinenfabriken. Seilfabrikanten.

Sprachenkundiger Ingenieur, seit 10 Jahren im europäischen und überseeischen Ausland in ersten Firmen des modernen Transportwesens tätig, suche ich mich als Schweizer dauernd in meiner Heimat niederzulassen als mitbeteiligter

### Direktor oder technischer Leiter

eines derartigen Unternehmens.

Im Besitze des kompletten zeichnerischen Archivs für den Bau von

### Drahtseilbahnen (Schwebbahnen)

nach einem in Europa konkurrenzlosen System, kann diese Spezialität (auf Wunsch mit einem Stamm eingearbeiteter Leute) eingeführt werden.

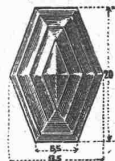
Gef. Anfragen unter Chiffre Z. A. 4376 an die Annoncen-Expedition

**Rudolf Mosse, Zürich.**

## KOCH & C<sup>IE</sup>, vorm. E. Baumberger & Koch, BASEL

Telephon: No. 2977 — Telegr.-Adr.: Asphalt Basel

### Baumaterialien-Handlung



### Falconnier's Glasbausteine

aus geblasenem Glase

Glas-Prismen und Reflektoren

bringen Tageshelle in dunkle Räume

### Schürmann's Anker-Eisen

aus Siemens-Martin-Flusseisen. —  
Werden auf der Baustelle kalt ver-  
arbeitet.

### Nagelbare Bims-Dübelsteine

in schweizerisches Normal-Backstein-  
format.

Sehr beachtenswerte Neuheit:

## Terracotten-Galvano-Décors

(Kern aus wetterfestem Ton mit galvanischem Kupferüberzug)

für Innen- und Aussen-Dekorationen:

Konsolen, Kapitäl, Wasserspeier, Rosetten, Friese etc.

Für Techn. Vorarbeiten im Bahn- und Strassenbau empfiehlt  
sich B. EMCH, Ingenieurbureau, BERN.

**Schulhaus-Neubau Adliswil.****Konkurrenz - Ausschreibung**

über die

- A. Erd- und Maurerarbeiten,
- B. Massivdeckenkonstruktion,
- C. Steinhauerarbeit:
  - a. Sandstein,
  - b. Granit,
- D. Zimmerarbeit,
- E. Zentralheizung.

Die Pläne und Baubedingungen können beim bauleitenden Architekten Herrn **Heinrich Müller** in **Thalwil** eingesehen werden, wo auch die Eingabeformulare, je von 8—12 Uhr vormittags, zu beziehen sind.

Die Eingaben sind verschlossen mit der Aufschrift «Preisangabe für den Schulhausneubau Adliswil», für A., C. und D. bis **17. Mai**, für B. und E. bis **24. Mai**, je abends 6 Uhr, an den Präsidenten der Baukommission, Herrn **Pfarrer Baumann** in **Adliswil**, einzusenden.

Adliswil, 29. April 1909.

**Die Schulhausbankommission.****Schweizerische Bundesbahnen.****Kreis III.****Ausschreibung von Bauarbeiten.**

Die Kreisdirektion III der Schweizerischen Bundesbahnen in Zürich eröffnet Konkurrenz über die **Erstellung einer Wegunterführung zwischen Hornussen und Frick, sowie einer Weg- und einer Fusswegunterführung in Rheinfelden.**

Es sind zu vergeben:

1. Die Unterbauarbeiten mit zusammen 1500 m<sup>3</sup> Erdbewegung und 800 m<sup>3</sup> Mauerwerk (die Vergabe kann für die Arbeiten in Hornussen und Rheinfelden getrennt erfolgen);
2. Die Lieferung und Montierung der Eisenkonstruktionen im Gewichte von ungefähr 23 Tonnen.

Pläne und Uebnahmebedingungen sind im Bureau des Obergeringens des Kreises III im alten Rohmaterialbahnhof Zürich zur Einsicht aufgelegt, wo auch die Eingabeformulare bezogen werden können.

Schriftliche Angebote mit der Aufschrift «Unterführungen Unterbau» oder «Unterführungen Eisenkonstruktion» sind bis zum **23. Mai 1909** der unterzeichneten Kreisdirektion verschlossen einzureichen.

Die Angebote bleiben bis zum 12. Juni 1909 verbindlich.

Zürich, den 30. April 1909.

**Kreisdirektion III  
der Schweizerischen Bundesbahnen.****Schweizerische Bundesbahnen.  
Kreis II.****Ausschreibung von Bauarbeiten.**

Die Unterbauarbeiten für die Erweiterung der Station Zwingen, Linie Basel-Delsberg, sind zu vergeben. Die hauptsächlichsten Arbeitsquantitäten sind:

Erdarbeiten	1500 m <sup>3</sup>
Mauerwerk	370 "
Chaussierung	700 "

Die Pläne und Bedingungen können auf dem Bureau des Bahningenieurs, Zentralbahnstrasse 16, in Basel eingesehen werden, wo auch die Eingabeformulare zu beziehen sind.

Uebnahmeofferten mit der Aufschrift „Erweiterung der Station Zwingen“ sind bis zum **17. Mai 1909** verschlossen der unterzeichneten Direktion einzureichen.

Die Offerten sind bis zum 30. Juni 1909 verbindlich.

Basel, den 27. April 1909.

**Kreisdirektion II  
der Schweizerischen Bundesbahnen.****Photographie.**

Spezialität in Aufnahmen industrieller Objekte, Gebäude, Interieurs, Gemälde, Sammlungen und Aufnahmen für Kataloge und Werke aller Art. — Entwickeln und Kopieren etc. von eingesandten Platten.

**H. Wolf-Bender**  
Kappelerstrasse 16 — ZÜRICH I — Centralhof

Atelier für Reproduktions-Photographie.

**Ausschreibung.**

Für den Anbau an die Männerabteilung der Irrenanstalt Breitenau sind nachstehende Arbeiten in Akkord zu vergeben:

1. Schreinerarbeiten; 2. Parquetarbeiten; 3. Das Legen von Linoleum mit Linolith-Unterlage; 4. Das Liefern der Türschlösser.

Pläne und Bedingungen dafür liegen auf dem kantonalen Baubureau zur Einsicht auf und sind die Eingaben versiegelt, mit der betreffenden Aufschrift versehen, bis spätestens den **21. Mai** der Tit. Kant. Baudirektion einzusenden.

Schaffhausen, den 6. Mai 1909.

**Der Kantonsbaumeister.****Infolge Todesfall**

ist in grösserem Industriezentrum der Westschweiz eine seit 40 Jahren mit bestem Erfolg geführte und in vollem Betrieb stehende

**Konstruktionswerkstätte mit Eisengiesserei**

zu verkaufen. Das Etablissement ist in bester Lage in unmittelbarer Nähe des Bahnhofes und kann mit zugehörigem Terrain bedeutend vergrössert werden. Einem tüchtigen und energischen Geschäftsmanne, der über grösseres Kapital verfügt, wäre damit günstige Gelegenheit geboten, sich eine glänzende Position zu schaffen. Nur ganz seriöse Kaufliebhaber finden Berücksichtigung. Offerten sind erbeten unter Chiffre Z. Q. 4441 an die Annoncen-Expedition

**Rudolf Mosse, Zürich.****Günstige Kaufgelegenheit**

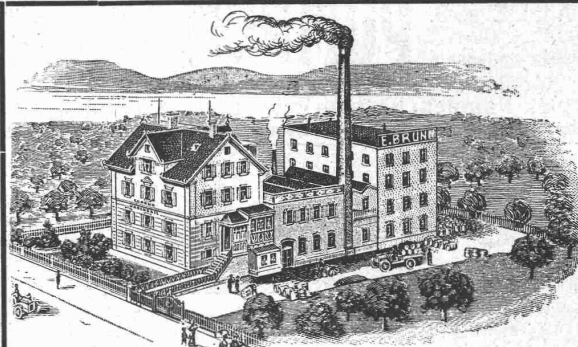
für eine

**Fabrikanlage mit Werkstätte**

(ca. 250 m<sup>2</sup> gross), Fabrikgebäude mit eingebauter, einfacher Wohnung und ca. 140,000 Quadratfuss Land, angrenzend und vis-à-vis einer Bahnstation am Bodensee mit Verkehr nach sieben Richtungen. Leichte und billige Geleisanschlussmöglichkeit, sowie elektrische Kraft und Licht am Platze. Offerten unter Chiffre Z. G. 974 an die Annoncen-Expedition

**Rudolf Mosse, St. Gallen.****Kalksteinschotter,**

gebrochen in 4 verschiedenen Korngrössen, von 1—4 1/2 cm, und schönem, tadellosem Material, sehr geeignet für Strassen, Wege, Gartenanlagen, Spielplätze etc. aus unserem Steinbruch in **Däniken** lieferbar jede schweiz. Bahnstation oder in der Nähe zum Bauplatz geführt, offeriert billigst

**Tottoli & Müller, Baugeschäft in Zofingen.****Ed. Brun, Wädenswil**

Spezial-Fabrik seit 1686 für

**Härte- und Lötmaterialien**

mit maschinellen Anlagen für eine tägliche Produktion von über 10,000 kg. empfiehlt seine besten

**Einsatzmaterialien** (explosionssicher) u. d. Namen **Brun's Einsatzpulver C.****Abbrempulver B** (Härtepulver) zum Bestreuen, um Eisen am offenen Feuer schnell zu härten.**Brunin-Lötpulver** Nr. I—IV zum Löten aller Metalle, als vollständig. Ersatz von Borax und Schlaglot, einfachste Lösung.

Man verlange Preise.



# Isolierungen aller Art.

Fachkundige  
Ratschläge,  
Pläne und  
Kosten-  
Voranschläge  
gratis.



Lieferung bewährtester Isolirmaterialien  
und  
Ausführung kompletter Isolierungen  
durch eigene Facharbeiter.

**A. Isolierungen zum Schutze gegen Wärme-Verluste**  
für  
Dampfkessel, Dampfleitungen und Zentralheizungs-Anlagen.

**B. Isolierungen zum Schutze gegen Kälte-Verluste**  
für  
Kälteflüssigkeits-Leitungen bei Eismaschinen-Anlagen, sowie  
für Generatoren, Kühlräume, Lager- und Eiskeller.

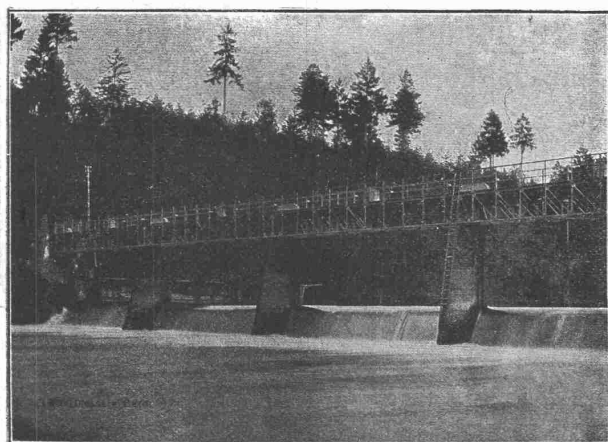
## WANNER & Cie. HORGEN

Erstes Fachgeschäft für maschinen- u. bautechn. Isolierungen.

Generalvertreter der Korksteinfabrik

GRÜNZWEIG & HARTMANN, G. m. b. H., LUDWIGSHAFEN a. Rh.

Gesellschaft der L. v. Roll'schen Eisenwerke, Gerlafingen.  
Werk: **Giesserei Bern** in Bern.



### Konstruktionswerkstätten.

Telephon 1066. Briefe und Telegramme: Giesserei Bern.

Einziger «Grand Prix» an der Internationalen Ausstellung Mailand 1906 und  
«Grand Prix» an der Internat. Ausstellung der Anwendungen für Elektrizität  
in Marseille 1908 für **Seilbahnen** und **Zahnstangenoberbau**.

Spezialfabrik für

## Schleusenanlagen

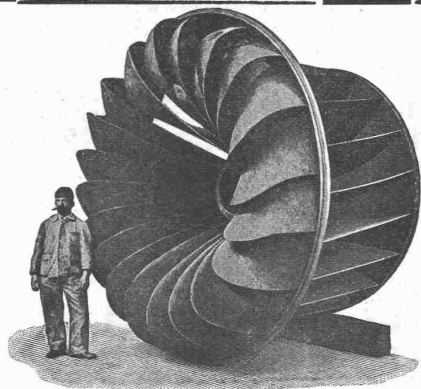
für Wehre und Kanäle in jeder Grösse und nach verschiedenen  
Systemen.

Gleit- und Rollschützen, Walzenwehre.

Andere Spezialitäten der Firma:

**Hebezeuge, Eisenbahnmaterial, Seilbahnen und Zahnrad-  
bahn-Oberbau.**

Nähere Angaben und Projekte, sowie Referenzen stehen zu Diensten.



Aktiengesellschaft vormals

## Joh. Jacob Rieter & Co., Winterthur

## TURBINEN

neuester Konstruktion und höchstem Nutzeffekt für alle  
vorkommenden Verhältnisse.

**Präzisions-Regulatoren** mit mechanischer u.  
hydraul. Wirkung.

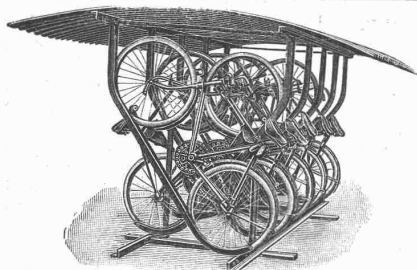
Transmissionen, Kesselschmiede-Arbeiten.

# Centralheizungs-Fabrik Bern, A.-G.

## vormals J. Ruef

empfiehlt sich zur Erstellung von Zentralheizungen aller Systeme; Wäschereien, Tröcknerellen, Bade-Einrichtungen und Desinfektions-Apparate, Giesserei, Kupfer- und Kesselschmiedearbeiten.

Fabrik: STATION OSTERMUNDIGEN. — Internationale Ausstellung Mailand 1906: Grand Prix. — Depot: SPEICHERGASSE 35, BERN.



### Fahrradständer

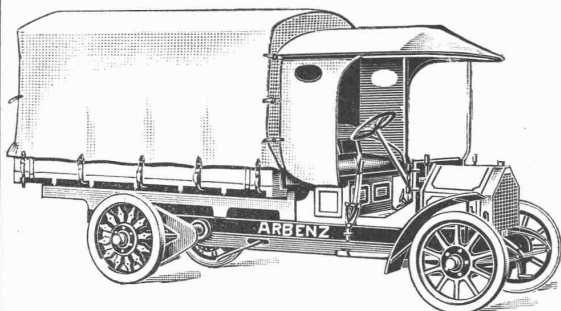
praktisch  
Raum sparend  
transportabel

im Gebrauche vorzüglich bewährt, liefert zu billigen Preisen die

Aktiengesellschaft der  
Maschinenfabrik von Louis Giroud in Olten  
Prospekte stehen zu Diensten.

## Motorwagenfabrik ARBENZ A. G.

### Zürich - Albisrieden



baut:

Lastwagen  
Lieferungswagen  
Omnibusse  
Feuerwehrwagen  
Strassenbespreng-  
und  
Kehricht-Abfuhr-  
wagen

für alle möglichen Betriebe.

**PATENT-BUREAU**  
E. BLUM & Co. DIPL. INGENIEURE  
GEGRÜNDET 1878 - ZÜRICH - BAHNHOFSTR. 74

## Treppenbau.

Zur Ausführung besonders schwieriger und stylgerechter Treppen empfiehlt sich bei billigster Berechnung

**C. Müller-Oberer**  
Basel

Spezialgeschäft für Holztreppebau.

## la. Lärchenholz

in verschiedenen Längen und Stärken geschnitten und rund, sowie auch Schnittwaren in Fichten und Tannen liefern zu couranten Preisen  
Caprez & Cie., Sandquart,  
Baugeschäft.



Durch Kauf des **Bauinventars** der **Rickentunnel-Unternehmung** können wir preiswert — auch in kleineren Posten — abgeben so lange unverkauft:

**6000 m Druckrohre von 68 & 82 cm Lichtweite**

für einen Wasserdruck von 100 Atm. (infolge des niedrigen Preises auch für geringeren Druck vorteilhaft verwendbar)

**700 m Mannesmannrohre von 150 mm Lichtweite,**

**7000 m Ventilationsrohre v. 350, 400 & 800 mm Lichtweite,**

ferner einen grösseren Posten

**Sulzer'sche Hochdruck- und Niederdruckpumpen, Baupumpen, Ventilatoren, mech. Bohreinrichtung, Benzinmotoren 30 HP., Lokomobile 25 HP., Steinbrecher etc. und**

☞ ein bedeutendes Rollbahnmaterial. ☞

Nähere Auskünfte erteilt gerne:

**Schweiz. Act.-Ges. Orenstein & Koppel**

Zürich I, St. Urbangasse 4 (Theaterstrasse).

**Gustav Kuntze, Göppingen 3 (Württemb.)**

Schmiedeeiserne, genietete und hartgelödete oder geschweißte

**KUNTZE-RÖHREN**

mit Flanschen oder Muffen.

Spezialität: Turbinen-Rohre in jeder Dimension.  
 Rohre für Tunnel-Bauten.  
 Rohre für Wasser-Versorgungs-Anlagen.

**Planolin-Nivelliermasse**

zum ausbessern alter Böden jeder Art und abglätten von Betondecken in Neubauten, einzige

**sofort trocknende  
Linoleum-Unterlage.**Verarbeitung leicht, nur mit Wasser.  
Billigste Linoleum-Unterlage, da Material-Aufwand gering.**CH. H. PFISTER & Co., BASEL VII.****Marmorbrüche Balzers, Liechtenstein**

C. Hilti jun. &amp; A. Amann.

**Tiefschwarzer Marmor**

mit weissen Adern

1a. Material für Bildhauer,  
1a. Material für Bauarbeiten.**J. Rukstuhl, Basel**

erstellt auf Grundlage vieljähriger Erfahrung

**Centralheizungen**

aller Systeme

Warmwasser — Niederdruckdampf etc

**Thonwerk Biebrich A.-G.**

Chamottefabrik

Biebrich am Rhein.

**Hochfeuerfeste u. säurebeständige Produkte.**Normal- und Façonsteine aller Art, Chamottemörtel,  
Retorten, Muffeln etc. Bau kompletter Ofenanlagen.

Beste Referenzen und Zeugnisse aus der Schweiz.

**Richard Beutner & Co., Zürich**

□ □ □ Einziges Spezial-Geschäft für □ □ □

Blattgold &amp; Bronzen · Pinzel &amp; Schwämme

**Wir suchen**

für unser Bureau, Abteilung Eisenbetonbau, einen

**tüchtigen Bautechniker**guter Zeichner; Praxis im Eisenbetonbau erwünscht.  
Eintritt sofort.Offerten unter Beilage von Zeugnissen und Referenzen  
vorerst schriftlich an**Locher & Cie.**

Talstrasse 10, Zürich.

**Reparaturen**

von

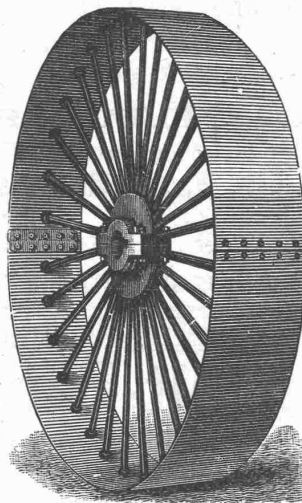
elektr. Maschinen, Motoren, Transformatoren  
und Apparaten jeder Provenienz

besorgt prompt und billig

**Elektro-Mechan. Reparatur-Werkstätte Zürich****Burkhard, Hiltbold & Spälti****Zürich III, Industriequartier, Sihlquai 244**

Telephon Nr. 8355.

Telegramme: Elektromechan.

**Riemen Scheiben**zweiteilig, aus Schmiedeeisen  
und Holz. — Prompte Lieferung**Treibriemen**

BALATA, Original «Dick».

KAMELHAAR, «Gripwell».

Generalvertretung. Einziges Lager.

**Kernleder-Riemen**

eigenes Fabrikat.

**Decken**

wasserdichte, f. jed. Bedarf.

**Stapfer-Hünerwadel & Co.**

Horgen.



Amerikanische

**Tiegelguss-****Werkzeugstahle****Steinbohrstahle**

erster Güte.

Grosses Lager in allen Dimensionen und für alle Zwecke.

Bitte, verlangen Sie Preis-, Vorrats- und Härteisten von den  
Alleinverkäufern für die Schweiz:**Affolter, Christen & Cie., Basel**

Eisen und Stahle en gros.



# Schlackenzement (Puzzolan-Zement).

Die unterzeichneten Fabriken offerieren ihren selbstfabrizierten **la. Schlackenzement** bei prompter Lieferung zu billigsten Tagespreisen. **Schlackenzement** eignet sich für jede Art von Beton- und Fundamentierungsarbeiten, sowie speziell für alle Wasserbauten. Derselbe ist bestens eingeführt und bei grösseren Staats- und Privat-Bauten mit ausgezeichnetem Erfolge seit Jahren verwendet worden. Garantie für Normenfestigkeit und gleichmässige Ware.

Atteste der Eidg. Materialprüfungsanstalt, sowie la. Referenzen stehen gerne zu Diensten.

**Handelsgenossenschaft des Schweiz. Baumeister-Verbandes in Zürich.**  
**Kalk- und Zementfabriken Beckenried 8.-6. in Beckenried.**

## Oehler & Co. :: Aarau

### Eisen- und Stahlwerke

liefern

**Fabrikgeleise** aller Spurweiten mit Rollwagen für jeden Zweck.

**Geleise und Wagen für Bauunternehmer**, Schienen, Radsätze, Weichen etc.

**Perronwagen**, 3- und 4-räderig, mit oder ohne Gummireifen, zum Transport von Waren jeglicher Art in Fabriken, Hotels, Bahnhöfen etc.

**Schubkarren, Kistenkarren** usw.

## Gewerkschaft Grillo, Funke & Co.

Gelsenkirchen-Schalke

**Siemens-Martin-Stahlwerk, Blechwalzwerk, Wellrohrwalzwerk, Wassergas-Schweisswerk**

liefert als Spezialitäten:

mit Wassergas aus eigenem S.-M. Flusseisen

### geschweisste Rohre

von 450 mm Durchmesser bis zu den grössten Weiten und in Wandstärken bis zu 40 mm für Dampf-, Wind-, Gas-, Wasser-, Kanalisation-, Ducker- und Turbinen-Leitungen.

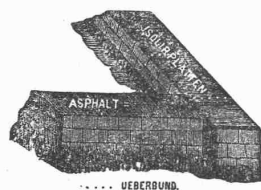
Tel.-Adr.: Blechwalzwerk Gelsenkirchen. Kostenanschläge bereitwilligst. — 1600 Arbeiter. —

VERTRETER unserer Abteilung „Wassergas-Schweisswerk“ ist Herr Ingenieur J. Aumund, Zürich.

Gold. Medaille Zürich 1894

Gysel & Odinga vorm. Brändli & Cie. Telegramme: Asphalt Horgen.

## Asphalt-Fabrik Käpfnach in Horgen



Telephon

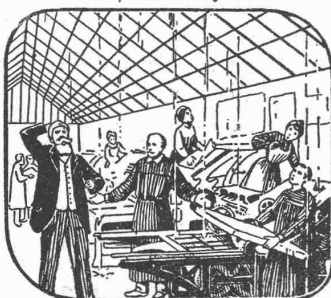
Holzzement-, Dachpappen- und Isoliermittel-Fabrik

Telephon

empfehlen sich für Spezialitäten: **Asphaltarbeiten** aller Art, **wasserdichte Isolierungen**, **Trockenlegung feuchter Lokale**, **Asphaltterrassen** mit und ohne Plättlibelag, **Holzpflasterungen**, **Dachpapp-Dächer**. **Parquets in Asphalt.** **Weitgehende Garantie.**

Konkurrenzpreise.

Altes, verkittetes System.



Immer Schaden durch das eingekittete Glasdach.

Kittlose



Patent No. 37200  
und neue Patente ang.

## Glasdächer

Shedfenster

Shedrinnen

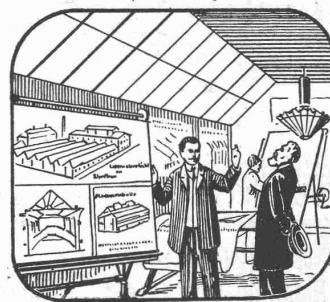
..... System G. Zimmermann .....

Generalvertreter für die Schweiz:

M. & H. A. ERNST, THALACKER 21, ZÜRICH I.

Telephon 6996.

Neues, kittloses System.



Dauernd geschützt gegen Schwitzwasser und Regen.

# Moderne Werkzeugmaschinen für Schnellbetrieb

Stossmaschinen leichter und schwerster Bauart  
Karusseldrehbänke — Radialbohrmaschinen

Mehrspindlige Bohrmaschinen, besonders für Kesselbau

Spezialmaschinen für Bau und Betrieb von Eisen- und Strassenbahnfahrzeugen  
und für die Elektro-Industrie

Leitspindeldrehbänke Hobelmaschinen Fräsmaschinen

**Berliner Werkzeugmaschinen-Fabrik Aktien-Gesellschaft vorm. L. Sentker**  
BERLIN N. 65, Müllerstrasse 35c

## Krefelder Stahlwerk Akt.-Ges.

Filiale Zürich

Kontor und Lager: Sihlquai Nr. 65. Telefon Nr. 7930

empfiehlt seine anerkannt guten

## Stahlqualitäten

für Handmeissel, Schrotmeissel, Steinbohrer aus  
weichem, mittlerem und hartem Gestein, rund und  
8-kantig. 8-kantigen Stahl für Spitzseilen,  
Schweissschweißstahl.

**Das Zürcher Lager ist mit allen gangbaren Dimensionen reichlich versehen.**

**Kleine farbig glasierte Bieberschwänze**  
für Türmchen, Gauben und dergleichen.

**Gail'sche Dampfziegelei und Thonwarenfabrik**  
**Giessen.**

Feine Verblendsteine und -Plättchen, Terrakotten, Hourdis, Schamottesteine,  
Schamottemörtel, Kamin- und Brunnensteine, Dachfalzziegel, Hartbrandklinker,  
Trottoir- und Mosaikklinker etc.

## E. Beck

Pieterlen bei Biel ■ Perles près Bienne

Télégramme: PAPPBECK. — Téléphone.

Fabrik für

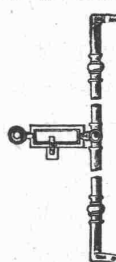
Ia. Holzzement  
Isolierplatten  
Dachpappen  
Isolierteppiche  
Korkplatten und  
sämtliche Teer- und  
Asphaltfabrikate  
Deckpapiere

roh und imprägniert, in nur bester  
Qualität, zu billigsten Preisen.

Fabrique pour

Carton bitumé  
Ciment ligneux  
Plaques d'Asphalte  
pour Isolations en tous genres  
Tapis d'Isolations  
Goudron  
minéral raffiné  
Trinidad épurée

Tous les produits d'Asphalte et  
de Goudron.



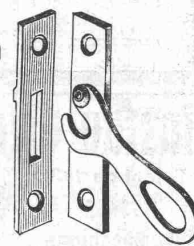
**U. Schärer-Joder**  
Münsingen (Kanton Bern)

Spezial-Fabrik in

**Espagnolettes**

für Fenster und Türen  
mit Eisen, Messing oder  
Nickelgarnitur.

**Jalousiebeschläge. — Verschlussverreiber.**  
Franko jede Station. Prima Referenzen.



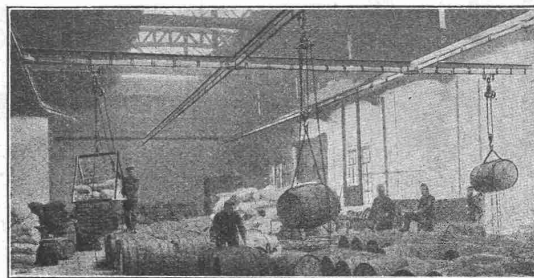
**Isoliermaterialien** aller Art  
für Bauzwecke.

Aecht schlesischen Holzzement. Ia Asphalt-Dachpappen.  
Prima Carbolineum. Isolier-Filzkarton. Torfmull.  
Asbest- und Korkplatten. Asphalt- und Teerprodukte.

**Meynadier & Cie., Zürich V.** Klausstrasse 33.  
Telephon 1143.

Sämtliche Materialien für Holzzementbedachungen.

**T. Tourtellier & Fils, Mülhausen (Els.)**



**Hängebahnen neuester Konstruktion.**

Alleinvertreter: E. SPELTZ-BRUNNER, NETSTAL (GLARUS).

**Edmund Simon, Dresden A4**

Die besten Rostschutzfarben der Gegenwart  
sind die wissenschaftlich begründeten und  
langjährig bewährten

**Durabo-Oelfarben**

Marke „G“-Grund, Marke „D“-Deckanstrich.  
Für Haltbarkeit übernehme volle Garantie.

**Durabo - Glanzfarben**

für Molkereien, Bade- und Accumulatoren-  
Räume, Optische Signale, etc. etc. etc.

Generalvertreter: Ed. Wüthrich & Co., Herzogenbuchsee



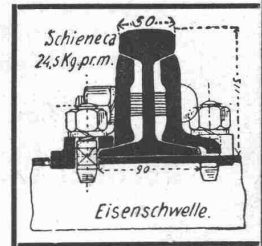
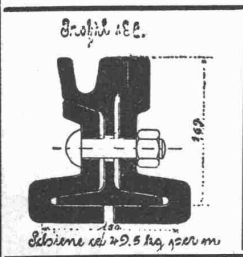


Als Vertreter des **Stahlwerks-Verband Düsseldorf** für **Rillenschienen-Oberbau** liefern wir:

**Rillenschienen** mit den dazugehörigen **baschen** und sonstigem **Kleineisenzeug**,

und als Vertreter der **Phönix-Werke** in **Ruhrort**:

**:: Weichen und Kreuzungen hierzu. ::**



Wir empfehlen uns ferner zur Lieferung von

**Eisenbahn-Oberbau-Material**

als: **Stahlschienen, Flusseisenschwellen, Kleineisenzeug, Weichen, Kranen, Drehscheiben, Schiebebühnen, Personen-, Gepäck- und Güterwagen** etc. für Normal-, Sekundär- und Bergbahnen.

Für Offertstellung in diesen Materialien, Einsendung von Zeichnungen, Anfertigung kompletter Oberbaupläne halten wir uns empfohlen:

**FRITZ MARTI Akt.-Ges., BERN.**

**Gustav Griot** ehem. Brücken- u. Masch.-  
Ingen. d. S. C. B. u. N. O. B. **Zürich V**

Telephon 183  
= Brücken =  
Hebemaschinen



Projekte, Werkpläne, Gutachten.

Freiestr. 94  
Eisenhochbau  
Armierter Beton

**Mischmaschinen** für Mörtel  
u. Beton

**Dr. Gaspary u. Co., MarkKranstädt**

Neuer Gesamtkatalog Nr. 140 gratis.

Telegr.-Adr.: **Lux Zürich** Telephon: 1107

**LICHTPAUS-ANSTALT**

**René ORBANN**  
Ingenieur-Chemiker.  
Sihlfhofstrasse 27 **ZÜRICH**

**Heliographie** **Negrographie**

**Prompte u. sorgfältige Bedienung**

**PLANDRUCK**

1<sup>a</sup> Heliographie- & Pauspapiere  
!! MAN VERLANGE OFFERTE !!

# Spannrollentriebe

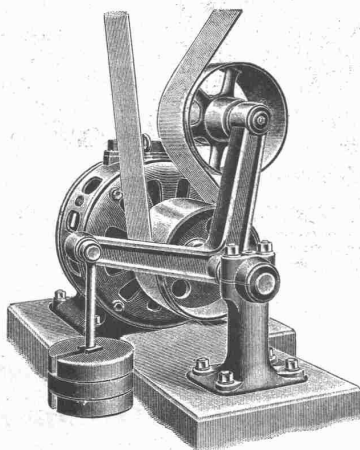
mit Öelumlauf-Schmierung

liefern wir **ohne** und **mit** **Schwingungsdämpfer.**

**Zeugnis:**

A.-G. Herkulesbrauerei, Cassel, schreibt am 8. November 1908:

Am meisten überraschte uns jedoch die günstige Wirkung der **Riemenspannrollen** mit sichtbarem Öelumlauf. Sie lieferten diese Rollen für zwei Hauptantriebe an zwei Dampfmaschinen mit je 120 PS. und in mehrfacher Ausführung für grosse, ungewöhnliche Übersetzungsverhältnisse, kurze senkrechte Achsenentfernung und wenig geschmeidige Riemen. Ferner für stossweise Betriebe **Riemen-Spannrollen mit Schwingungsdämpfer.** Alle Teile zeigen saubere und genaue Ausführung — Präzisionsarbeit. — Hierdurch ergibt sich ein ungemein leichter Lauf und eine Ersparnis an Öl und Kohlen. Bei uns drückt sich dieser leichte Lauf in Kraftgewinnung und einer wesentlich erhöhten Eisproduktion aus.



**Entwürfe und Kostenanschläge**

durch

**Eisenwerk Wülfel, Filiale Basel**

Blumenrain 32 — Telephon 2206