

Zeitschrift: Schweizerische Bauzeitung
Herausgeber: Verlags-AG der akademischen technischen Vereine
Band: 53/54 (1909)
Heft: 18

Titelseiten

Nutzungsbedingungen

Die ETH-Bibliothek ist die Anbieterin der digitalisierten Zeitschriften auf E-Periodica. Sie besitzt keine Urheberrechte an den Zeitschriften und ist nicht verantwortlich für deren Inhalte. Die Rechte liegen in der Regel bei den Herausgebern beziehungsweise den externen Rechteinhabern. Das Veröffentlichen von Bildern in Print- und Online-Publikationen sowie auf Social Media-Kanälen oder Webseiten ist nur mit vorheriger Genehmigung der Rechteinhaber erlaubt. [Mehr erfahren](#)

Conditions d'utilisation

L'ETH Library est le fournisseur des revues numérisées. Elle ne détient aucun droit d'auteur sur les revues et n'est pas responsable de leur contenu. En règle générale, les droits sont détenus par les éditeurs ou les détenteurs de droits externes. La reproduction d'images dans des publications imprimées ou en ligne ainsi que sur des canaux de médias sociaux ou des sites web n'est autorisée qu'avec l'accord préalable des détenteurs des droits. [En savoir plus](#)

Terms of use

The ETH Library is the provider of the digitised journals. It does not own any copyrights to the journals and is not responsible for their content. The rights usually lie with the publishers or the external rights holders. Publishing images in print and online publications, as well as on social media channels or websites, is only permitted with the prior consent of the rights holders. [Find out more](#)

Download PDF: 15.01.2026

ETH-Bibliothek Zürich, E-Periodica, <https://www.e-periodica.ch>

Schweizerische Bauzeitung

Wochenschrift

für Bau-, Verkehrs- und Maschinentechnik

Gegründet von A. WALDNER, Ingenieur.

Herausgeber: A. JEGHER, Ingenieur.
Dianastrasse Nr. 5, ZÜRICH II.

Verlag des Herausgebers. — Kommissionsverlag: Rascher & Cie., Meyer & Zellers Nachfolger in Zürich.

Organ

des Schweizer. Ingenieur- und Architekten-Vereins und der Gesellschaft ehemaliger Studierender des eidg. Polytechnikums in Zürich.

Abonnementspreis:
Ausland. 25 Fr. für ein Jahr
Inland. 20 „ „ „ „

Für Vereinsmitglieder:
Ausland. 18 Fr. für ein Jahr
Inland. 16 „ „ „ „
sofern beim Herausgeber
abonniert wird.

Abonnements
nehmen entgegen: *Heraus-*
geber, Kommissionsverleger
und *alle Buchhandlungen*
und *Postämter.*

Insertionspreis:
Für die 4-gespaltene Petitzeile
oder deren Raum 30 Cts.
Haupttitelseite: 50 Cts.

Inserate
nimmt allein entgegen:
Die Annoncen-Expedition
RUDOLF MOSSE,
Zürich,
Basel, Bern, St. Gallen,
Berlin, Breslau, Dresden,
Frankfurt a. M., Hamburg,
Köln, Leipzig, Magdeburg,
München, Stuttgart, Wien

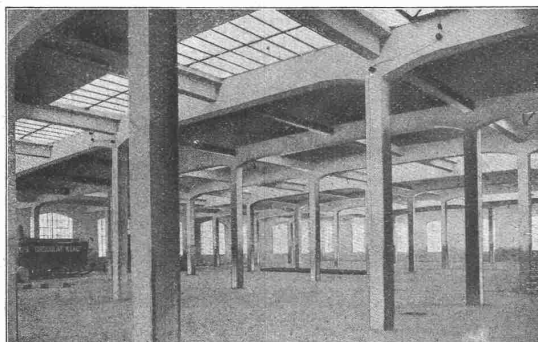
Theaterdekorationen :: Bühneneinrichtungen

Telephon 5515.

Alb. Isler, Stadttheater, Zürich.

Atelier Seehofstr.

Favre & Cie. Zürich



Eisenbeton- Bauten

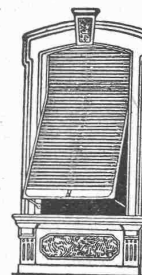
Decken, Wasserleitungen
Reservoirs, Silos, Brücken
— Leitungsmaste —

Ganze Fabrik-Anlagen.
Zahlreiche Ausführungen.

Wilh. Baumann

Rolladenfabrik

Horgen (Schweiz).



Holzrolladen
aller Systeme

Rolljalousien,
automatisch.

Roll-
Schutzwände
verschiedener
Modelle.

Verlangen Sie Prospekte.

Günstige Kaufgelegenheit

für eine

Fabrikanlage mit Werkstätte

(ca. 250 m² gross), Fabrikgebäude mit eingebauter, einfacher Wohnung und ca. 140,000 Quadratfuss Land, angrenzend und vis-à-vis einer Bahnstation am Bodensee mit Verkehr nach sieben Richtungen. Leichte und billige Geleisanschlussmöglichkeit, sowie elektrische Kraft und Licht am Platze. Offerten unter Chiffre Z.G. 974 an die Annoncen-Expedition

Rudolf Mosse, St. Gallen.



Linoleum

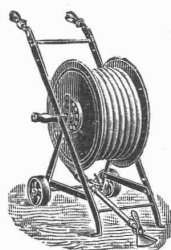
Maximiliansau.

In Millionen von Quadratmetern
bewährtes erstkl. Fabrikat.
Uni • Granit • Jaspe
Inlaid: Künstlerkollektion.

Spezialfabrikate für Schalldämpfung und Wärme:

Korklinoleum • Korkment

Niederlagen in ersten Spezialgeschäften. — Fachmännische Auskunft
auch durch die Fabrik.



Kautschuk-Gartenschläuche

Schlauchschlösser, Wendrohre, Rasen-
sprenger, Schlauchwagen etc.
in anerkannt bester Qualität

Gummiwarenfabrik

H. Speckers W^{ve}, Zürich

Kuttelgasse 19, Bahnhofstrasse.

Eisen-Beton

für Hoch- und Tiefbau

Decken, Fundationen,
Reservoirs, Brücken, etc.

Meyer & Morel, Zürich V.

Für Techn. Vorarbeiten im Bahn- und Strassenbau empfiehlt
sich B. EMCH, Ingenieurbureau, BERN.