

Zeitschrift: Schweizerische Bauzeitung
Herausgeber: Verlags-AG der akademischen technischen Vereine
Band: 53/54 (1909)
Heft: 16

Werbung

Nutzungsbedingungen

Die ETH-Bibliothek ist die Anbieterin der digitalisierten Zeitschriften auf E-Periodica. Sie besitzt keine Urheberrechte an den Zeitschriften und ist nicht verantwortlich für deren Inhalte. Die Rechte liegen in der Regel bei den Herausgebern beziehungsweise den externen Rechteinhabern. Das Veröffentlichen von Bildern in Print- und Online-Publikationen sowie auf Social Media-Kanälen oder Webseiten ist nur mit vorheriger Genehmigung der Rechteinhaber erlaubt. [Mehr erfahren](#)

Conditions d'utilisation

L'ETH Library est le fournisseur des revues numérisées. Elle ne détient aucun droit d'auteur sur les revues et n'est pas responsable de leur contenu. En règle générale, les droits sont détenus par les éditeurs ou les détenteurs de droits externes. La reproduction d'images dans des publications imprimées ou en ligne ainsi que sur des canaux de médias sociaux ou des sites web n'est autorisée qu'avec l'accord préalable des détenteurs des droits. [En savoir plus](#)

Terms of use

The ETH Library is the provider of the digitised journals. It does not own any copyrights to the journals and is not responsible for their content. The rights usually lie with the publishers or the external rights holders. Publishing images in print and online publications, as well as on social media channels or websites, is only permitted with the prior consent of the rights holders. [Find out more](#)

Download PDF: 24.01.2026

ETH-Bibliothek Zürich, E-Periodica, <https://www.e-periodica.ch>

Schweizerische Bauzeitung

Wochenschrift

für Bau-, Verkehrs- und Maschinentechnik

Gegründet von A. WALDNER, Ingenieur.

Herausgeber: A. JEGHER, Ingenieur.

Dianastrasse Nr. 5, ZÜRICH II.

Verlag des Herausgebers. — Kommissionsverlag: Rascher & Cie., Meyer & Zellers Nachfolger in Zürich.

Organ

des Schweizer. Ingenieur- und Architekten-Vereins und der Gesellschaft ehemaliger Studierender des eidg. Polytechnikums in Zürich.

Abonnementspreis:

Ausland. 25 Fr. für ein Jahr
Inland. 20 " " "

Für Vereinsmitglieder:

Ausland. 18 Fr. für ein Jahr
Inland. 16 " " "
sofern beim Herausgeber
abonniert wird.

Abonnements

nehmen entgegen: Heraus-
geber, Kommissionsverleger
und alle Buchhandlungen
und Postämter.

Insertionspreis:

Für die 4-gespaltene Petitzeile
oder deren Raum 30 Cts.
Haupttitelseite: 50 Cts.

Inserate

nimmt allein entgegen:
Die Annoncen-Expedition
RUDOLF MOSSE,
Zürich,

Basel, Bern, St. Gallen,
Berlin, Breslau, Dresden,
Frankfurt a. M., Hamburg,
Köln, Leipzig, Magdeburg,
München, Stuttgart, Wien.

Theaterdekorationen :: Bühneneinrichtungen

Telephon 5515.

Alb. Isler, Stadttheater, Zürich.

Atelier Seehofstr.

Wettbewerb.

Der Bankrat der Graubündner Kantonalbank eröffnet unter schweizerischen und in der Schweiz niedergelassenen Architekten einen allgemeinen Wettbewerb zur Erlangung von Entwürfen für ein neues Bankgebäude in Chur. Die Unterlagen können gratis bezogen werden durch die Direktion der Graubündner Kantonalbank in Chur. Als Einlieferungs-termin für die Entwürfe ist der 15. August 1909 festgesetzt. Zur Prämierung und eventuell Ankauf von Entwürfen sind Fr. 10 000.— ausgesetzt. Das Preisgericht besteht aus den Herren: Prof. Fried. v. Thiersch, München; Professor Moser, St. Gallen; Architekt Jung, Winterthur; Bankrat Issler, Davos; Bankdirektor Niggli, Chur.

Chur, den 5. April 1909.

Namens des Bankrates
der Graubündner Kantonalbank,
Der Präsident: J. J. Dedual.

COMUNE DI LUGANO, OFFICINA ELETTRICA COMUNALE

AVVISO D'APPALTO

Autorizzato dalla Lod. Municipalità con risol. 6 Aprile 1909.

E aperto pubblico il concorso per la posa e completo montaggio della linea elettrica 25000 Volts dalla cabina di Massagno alla cabina di Chiasso.

La prescrizioni generali e speciali nonché i progetti e disegno di dettaglio, sono ostensibili presso l'Ufficio Tecnico dell' Officina Elettrica Comunale ove potranno ritirarsi gli appositi formulari per l'inoltro delle Offerte.

Le offerte dovranno venir insinuate alla Direzione dell' Officina Elettrica in Lugano non più tardi del giorno 24 Aprile crt.

Lugano, li 7 Aprile 1909.

Direzione dell' Officina Elettrica Comunale.

Publikation.

Die Lieferung des Bedarfs der Elektrizitätswerke des Kantons Zürich für das Jahr 1909 an nachbezeichneten Freileitungsmaterialien wird hiemit zur öffentlichen Bewerbung ausgeschrieben:
za. 500 Leitungsmasten aus Eisenbeton,
za. 60 eiserne Leitungsmasten (Gittermasten und dgl.),
za. 7000 imprägnierte, sowie unimprägnierte Holzmasten,
za. 2500 Stangensockel.

Eingabefrist Ende April 1909 gemäss besonderer Bestimmung für die einzelnen Materialien.

Die Bedingungen für Offerten und Lieferungen sind bei der Unterzeichneten in Wädenswil zu beziehen.

Elektrizitätswerk des Kantons Zürich:

Die technische Direktion.

Kunsthause Zürich.

Konkurrenz-Ausschreibung

über Ausführung der

**Glaserarbeiten
Holzrolladen
Installationsarbeiten
Schlosserarbeiten**

Programme können im Baubureau am Heimplatz bezogen werden, daselbst liegen auch die Bedingungen sowie Planunterlagen zur Einsicht auf.
Eingabetermin: 30. April 1909.

Zürich, 15. April 1909.

Curjel & Moser, Architekten.

Telegr.-Adr.: "Lux" Zürich Telephone: 1107

LICHTPAUS-ANSTALT

René ORBANN
Ingenieur-Chemiker.
Sihlfhofstrasse 27

Heliographie ZÜRICH I Negrographie

Prompte u. sorgfältige Bedienung

PLANDRUCK

1^a Heliographie- & Pauspapiere
!! MAN VERLANGE OFFERTE !!

Thonwerk Biebrich A.-G.

Chamottefabrik

Biebrich am Rhein.

Hochfeuerfeste u. säurebeständige Produkte.

Normal- und Façonsteine aller Art, Chamottemörtel, Retorten, Muffeln etc. Bau kompletter Ofenanlagen.

Beste Referenzen und Zeugnisse aus der Schweiz.

Für Techn. Vorarbeiten im Bahn- und Strassenbau empfiehlt sich B. EMCH, Ingenieurbureau, BERN.

Mise au concours de travaux.

La Direction du 1^{er} arrondissement des chemins de fer fédéraux, à Lausanne, ouvre un concours pour la fourniture et le montage de la partie métallique de la marquise sur le quai I de la gare de St. Maurice.

Poids, environ 68 tonnes.

Les plans et les cahiers des charges relatifs à ces travaux peuvent être consultés au bureau central de la voie, No. 60, à la Razude, à Lausanne, où l'on peut aussi se procurer les formulaires de soumission.

Les plans seront adressés contre remboursement de fr. 5.— aux constructeurs qui en feront la demande.

Les soumissions portant la suscription «Marquise de St. Maurice» devront parvenir à la Direction soussignée le 2 mai 1909 au plus tard.

Lausanne, le 13 avril 1909.

La Direction du 1^{er} Arrondissement des
Chemins de fer fédéraux.

Ausschreibung von Bauarbeiten.

Die Erd-, Maurer-, Kanalisations-, Steinhauer-, Zimmer-, Spengler-, Holzzementbedachungs-, Schreiner-, Glaser-, Schlosser- und Malerarbeiten, sowie die Erstellung von Blitzableitungen zu 12 kleinen Gebäuden für die Munitionsfabrik in Altdorf werden zur Konkurrenz ausgeschrieben.

Pläne und Bedingungen sind vom 15. April an im Bureau des Bauführers für die Neubauten auf dem linken Ufer des Schächenbaches zur Einsicht aufgelegt, wo auch Angebotformulare erhoben werden können.

Uebernahmeforderungen sind verschlossen unter der Aufschrift: «Angebot für Munitionsfabrik Altdorf» bis und mit dem 23. April nächsthin franko einzureichen an die

Direktion der eidg. Bauten.

Bern, den 10. April 1909.

Schweizerische Bundesbahnen. Kreis II.

Ausschreibung von Bauarbeiten.

Die Kreisdirektion II der Schweizerischen Bundesbahnen in Basel eröffnet Konkurrenz über die Lieferung und Montierung der Eisenkonstruktion im Gewichte von zirka 230 Tonnen für die Ueberführung der Murtenstrasse in Bern.

Pläne und Bedingungen sind im Bureau des Oberingenieurs, Leimenstrasse Nr. 2, Erdgeschoss, in Basel zur Einsicht aufgelegt, wo auch Eingabeformulare bezogen werden können.

Auf Wunsch werden den Bewerbern die Pläne gegen Nachnahme von Fr. 6.— zugestellt.

Eingaben mit der Aufschrift „Eisenkonstruktion für die Murtenstrassenbrücke“ sind bis Montag den 3. Mai 1909 der unterzeichneten Direktion verschlossen einzureichen.

Die Angebote bleiben bis 31. Mai 1909 verbindlich.

Basel, den 10. April 1909.

Kreisdirektion II
der schweizerischen Bundesbahnen.

Schulhausbau Laufenburg.

Es werden hiemit folgende Arbeiten zur öffentlichen Konkurrenz ausgeschrieben:

Grab-, Maurer- und Steinhauerarbeiten Zimmerarbeiten.

Pläne, Vorschriften und Bedingungen liegen vom 12. April an im Gemeindehaus in Laufenburg auf. Offerten sind bis zum 26. April, abends, an die Schulhausbau-Kommission in Laufenburg verschlossen mit der Aufschrift «Offerte für den Schulhausbau Laufenburg» einzureichen.

Die Bauleitung:

Jul. Kelterborn, Architekt, Basel.

Betriebsleiter,

Maschinentechniker, mit langjähriger Erfahrung in der Massenfabrication von Maschinen, vertraut mit den modernsten und rationellsten Arbeitsmethoden, sucht, gestützt auf prima Zeugnisse, anderweitig Stellung

als Abteilungs- oder Betriebschef.

Reflektant hat lange Praxis als Betriebsassistent und Abteilungschef in grossen Fabriken, energischer Charakter, Schweizer.

Gefl. Offerten unter Chiffre Z.F. 4056 an die Annoncen-Expedition
Rudolf Mosse, Zürich.

Architekt (Schweizer)

sucht, gestützt auf prima Zeugnisse und Referenzen, Stellung auf Bureau oder Bauplatz. Offerten erbeten unter Chiffre Z.K. 4010 an die Annoncen-Expedition

Rudolf Mosse, Zürich.

Junger, tüchtiger Architekt,

selbständig im Entwurf und Konstruktion, flotter Zeichner und Darsteller, geübt in Statik und Voranschlag, sucht Stellung. Gefl. Offerten unter Chiffre Z.Y. 4049 befördert die Annoncen-Expedition

Rudolf Mosse, Zürich.

Besonderer Umstände halber ist das Rezept eines fugenlosen

Steinholzfussbodens

sofort für 50 Mark

zu verkaufen.

Gefl. Anfragen unter B.L. 3865 befördert die Annoncen-Expedition
Rudolf Mosse, Breslau.

Apparatebau.

Techniker, 30 Jahre, ledig, 10 Jahre Kupferschmiedepaxis, 5 Sem. Technikum, 1½ Jahre Bureau, sucht sofort oder später Stellung im Bureau, Betrieb oder Montage. Offerten erbeten unter T.U. 7110 an

Rudolf Mosse, Merseburg.

Wasserkraftanlage f. d. städt. Elektrizitätswerk Aarau.

Ingenieurstelle.

Für die Leitung des Baues des zweiten, ca. 2300 m langen Kanals mit Kanaleinlauf, Schleusenanlage, Turbinenhaus für 4 Turbinen zu je 1600 PS. usf. wird ein auf diesem Gebiet erfahrener Ingenieur gesucht. Voraussichtliche Dauer der Tätigkeit 2—3 Jahre. Eintritt so bald als möglich. Anmeldungen mit Lebenslauf, Zeugnissen, Referenzen und Gehaltsansprüchen sind bis 30. April 1909 dem Herrn Stadtmann Hans Hässig in Aarau einzureichen.

Aarau, den 8. April 1909.

Der Gemeinderat.

Junger Ingenieur (Eisenbahnbau)

1½ Jahre Baupraxis, französisch, sucht Stellung bei grösserer Firma des In- oder Auslandes.

Anträge unter Chiffre M.T. 5082 an die Annoncen-Expedition

Rudolf Mosse, Wien I.

Natur-Grottensteine

in allen Grössen ab unserm Steinbruch in Däniken offeriert billig

Tottoli & Müller, Baugeschäft in Zofingen.

Gesucht

für das Konstruktions-Bureau einer Brückenbau-Werkstätte in der franz. Schweiz ein

Ingenieur oder Techniker,

guter Statiker mit Bureau-Praxis zum sofortigen Eintritt. Dauernde Stellung.

Gefl. Anerbietungen mit Lebenslauf, Gehaltsansprüchen, Zeit des Eintritts sub Chiffre Z. O. 3764 befördert die Annoncen-Expedition

Rudolf Mosse, Zürich.

Lichtpausen über Nacht

erstellt Alfred Bähler, Zeichner, Gasstrasse 33, Basel

Massenheliographien ca. 25 m² (pos. Fr. 1.50 per m²,
Papierstärke 110 Gramm prompt) neg. Fr. 1.25 und billiger.

Wanner & C^{ie}, Horgen

Spezial-Abteilung für baugewerbliche Isolirungen.

Generalvertreter der Korksteinfabrik Grünzweig & Hartmann, G. m. b. H., Ludwigshafen a. Rh.

Erste, älteste und grösste Korksteinfabrik des Kontinents.

Korksteine und Korksteinplatten

für baugewerbliche Zwecke.

Zur Isolirung von:

Ziegel-, Schiefer-, Metall- und Holzzement-Dächern;
Massivdächern aller Art, Betondächern etc.;
Massiven Mauern und Fachwerk-Wänden;
Feuchten Wänden und Untergeschossräumen;
Gewölben und Fussboden;
Scheidewänden und Fensternischen;
Kühlräumen, Eis- und Lagerkellern.

Zur Herstellung von:

Elastischen und schalldämpfenden Fussboden-Unterlagen
für Linoleum;
Leichten, freitragenden Scheidewänden;
Zwischendecken und Deckenverschalungen;
Warm- und Kaltluft-Kanälen für Heizungs- und Ventilations-
Anlagen;
Telephonzellen.

Als selbständiges Bauelement für

Wohnhäuser, Villen, Stallungen, Personen- und Lagerhallen, Remisen, ambulante Lazarette,
Sanatorien, Baracken, Wärterhäuschen, Pavillons, Schutzhütten etc.

Hohe Isolirwirkung

gegen

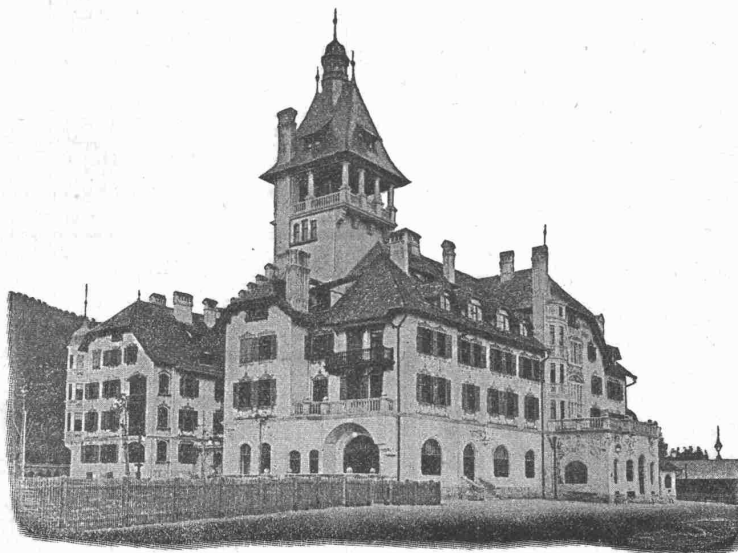
Wärme, Kälte, Schall und Feuchtigkeit.

Tausende von
Referenzen und Zeugnissen
aus allen Ländern.

Eigenes
Architektur-Bureau
zur Konstruktion
von
Korksteinbauten.

Langjährig geschultes
Monteur-Personal.

**WANNER & C^{ie}
HORGEN.**



Ausführung
jeder Art Arbeiten
unter Garantie.

Kataloge,
Kostenberechnungen,
fachkundige Ratschläge
und Projekte
prompt und gratis.

Grosses Lager,
rasche Bedienung.

**WANNER & C^{ie}
HORGEN.**

Grand Hôtel „Erzherzog Johann“ am Semmering.

Einbau sämtlicher Mansardenräume, Herstellung von Dachschrägen, Scheidewänden, Gangwänden etc. aus Korkstein.

VORZÜGE: Kurze Bauzeit, rasches Austrocknen, Schutz gegen Temperatureinflüsse,
feuersicherer Schutz der hölzernen Dachkonstruktion.

Mackëin-Farbe

(Marke und Name patentamtlich geschützt.)
Ein Anstrich genügt für jeden Untergrund.
 Mit 1 kg deckt man 10–15 Quadratmeter.
 Mackëin kann mit Wasser sofort strichfertig gemacht werden.
 Mackëin verträgt bis zu 30% Mischfarben oder 60% Kreidezusatz.

Niederlagen an allen grösseren Plätzen Deutschlands weisen nach:
 Vereinigte Farben- und Lackfabriken, G. m. b. H.,
 vorm. Mack & Cie., Strassburg-Rheinhafen.



Der idealste Innen-Anstrich!

Vollkommenster und billigster Ersatz für Leimfarbe.
 Ersparnis an Material, Zeit und Geld.

Garantie für rasche, tadellose und haltbare Arbeit.

Misserfolg ausgeschlossen!

Alleinverkauf für die Schweiz:

Churer Lack- und Farben-Fabrik in Basel.

NB. Prospekte mit Gebrauchsanweisung u. Zeugnissen zu Diensten.



Richard Beuttner & Co., Zürich

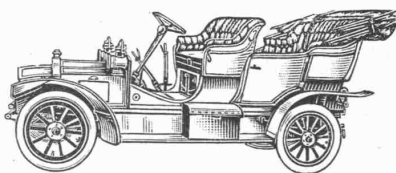
Einziges Spezial-Geschäft für
 Blattgold & Bronzen · Pinel & Schwämme

Neckarsulmer *Fahrräder
Motorräder
Motowagen
Bremsnaben.*

Qualitäts-Marken
über
die ganze Welt!

Verlangen Sie Katalog.

Neckarsulmer
Fahrradwerke A.G.
Königl. Hoff. Neckarsulm.



Schweizerische Wasserwirtschaft ZÜRICH

EINZIGES FACHORGAN DER SCHWEIZ FÜR WASSER-
 BAU, HYDRAULISCH-ELEKTRISCHE ANLAGEN, SCHIFF-
 FAHRT, HAFEN- UND KANALBAUTEN

Probe-Nummern gratis und franko.

Mitarbeiter gesucht.

LITO SILO

**fugenloser Bodenbelag
aus Kunstholz.**

Erstklassige Materialien, sorgfältige Ausführung.

CH. H. PFISTER & Co., BASEL VII.

Accumulatoren

für alle Zweige der Industrie:

für Zentralen, Fabriken, Private, Laboratorien,
 Automobile, Schiffe, Waggonbeleuchtung usw.

liefert

Accumulatoren-Fabrik Oerlikon

in OERLIKON bei Zürich.

Bureau für die Westschweiz: Lausanne, Chemin Vinet 29



**Werkzeuge,
Werkzeugmaschinen,**

Normale Maschinen-Elemente

Rud. Falkner, Ing. Basel

Fabrikat Ludw. Loewe & Co.
u. andere Firmen
liefert
nur in
Präzisions-Ausführung

Conische Stiften aus Guss-Stahl.

Folgende Dimensionen in mm sind vorrätig:

Diameter am dünnen Ende.	Länge:	20	22	24	26	28	30	32	36	40
	2,5 mm	No. 1a	1b	1c	1d	1e				
	3 mm	No.	2a	2b	2c	2d	2e	2f		
	4 mm	No.		3a	3b	3c	3d	3e	3f	3g
	Länge:	26	28	30	32	36	40	45	50	55
	5 mm	No. 4a	4b	4c	4d	4e	4f	4g	4h	
	6,5 mm	No.	5a	5b	5c	5d	5e	5f	5g	5h
	Länge:	30	32	36	40	45	50	55	60	70
	8 mm	No. 6a	6b	6c	6d	6e	6f	6g	6h	6i
	10 mm	No.	7a	7b	7c	7d	7e	7f	7g	7h

Preisliste gratis und franko.

Herzogl. Baugewerkschule Holzminden.

Errichtet 1831 **Hochbau** Verpflegungs-Anstalt **Tiefbau** Direktor L. Haarmann
 Sommerunterricht 2. April. Reifeprüfung. Winterunterricht 15. Oktober.

E. Beck

Pieterlen bei Biel ■ Perles près Bienne

Télégramme: PAPPBECK. — Téléphone.

Fabrik für

1a. Holzzement
 Isolierplatten
 Dachpappen
 Isolierteppiche
 Korkplatten und
 sämtliche Teer- und
 Asphaltfabrikate
 Deckpapiere

roh und imprägniert, in nur bester
 Qualität, zu billigsten Preisen.

Fabrique pour

Carton bitumé
 Ciment ligneux
 Plaques d'Asphalte
 pour Isolations en tous genres
 Tapis d'Isolations
 Goudron
 minéral raffiné
 Trinidad épurée

Tous les produits d'Asphalte et
 de Goudron.

EUBÖOLITH

Bester Boden für Fabriken, Schulen, Spitäler

■ ■ ■ ■ ■ und Geschäftshäuser ■ ■ ■ ■ ■

Euböolith-Werke (Emil Séquin)

Olten.

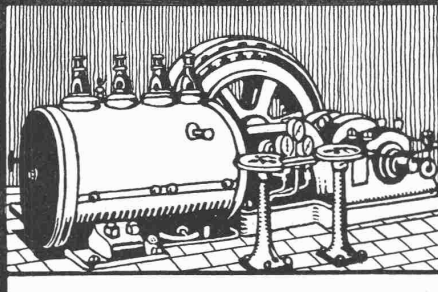


*Schweiz. Gesellschaft für
Lentz-Ventilmaschinen, Bellinzona.*

Zahlreiche Aus-
führungen.

Erstklassige
Referenzen über
ausgeführte An-
lagen.

Eigene grosse
Proberstation.



Eigenes Bureau:

Zürich

Auf der Mauer 13.

Telegr.-Adr.:

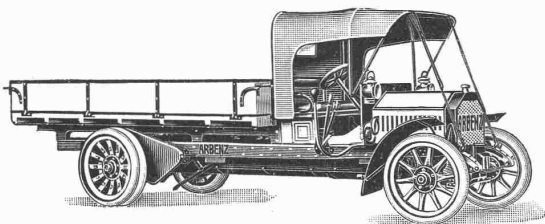
Lentzmaschinen.

Telephon Nr. 8016

Dampfmaschinen System Lentz

Motorwagenfabrik ARBENZ A. G.

Zürich-Albisrieden.



Spezialfabrik für

Lastwagen
Lieferungswagen
Omnibusse

Taschenkatalog

Ausgabe 1909

über

Deco

(sanitäre Apparate)

auf Verlangen gratis.

DECO Akt.-Ges.

Küsnacht-Zürich.

PATENT-BUREAU

E. BLUM & C. DIPL. INGENIEURE

GEGRÜNDET 1878 - ZÜRICH - BAHNHOFSTR. 74

J. Nörr Zürich

nächst Trulle Bahnhofstrasse

Vorteilhafteste

Bezugsquelle

f. imprägnierte starke

Strapaz-Kleider

Loden und engl. Stoffe

meterweise,

moderne Massanfertigung.



Neu! .. Neu!

Vorzüglich bewährte

Heissdampf - Rammen

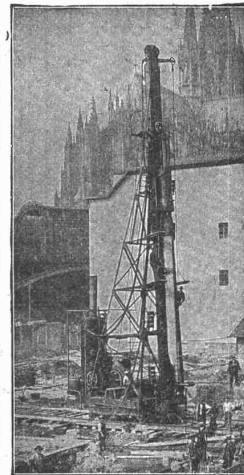
mit Menck's Patent-Dampfbären
und Metall-Rammenschläuchen.

Heissdampf-

Betonpfahl - Rammen

sowie

Schlaghauben hierzu.



Rammen in allen gangbaren Grössen auf Lager, auch zu Miete.

Menck & Hambrock

G. m. b. H.

Altona-Hamburg 32



Anerkannt beste

Dynamit-Sorten

für alle Sprengzwecke

sowie

Zündschnüre und Kapseln

liefert

Dynamit Nobel, A.-G., Zürich

Fabrik in Isleten (Uri).

Dépôts in der ganzen Schweiz.

Mythenstrasse 21.

Telephon 3623.

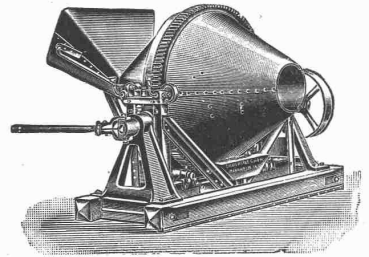
FRITZ MARTI AKT.-GES., BERN.

Verkauf
und
Vermietung
von

Bau-Maschinen Betonmischer, System „Smith“ —
Komplette Steinbrech-Anlagen für
Kies- und Sandbereitung — Bagger-Maschinen — Bau-
Winden für Dampf- und elektrischen Betrieb — Loko-
mobilen, vorrätig von 6—50 HP.

Rollbahn-Material — Geleise — Wagen — Weichen
— Drehscheiben — Räder, Rad-
sätze und Lager in allen wünschbaren Typen.

Bau-Lokomotiven vorrätig in 600, 750 und 1000 mm Spur.



Dachkonstruktion für Fabrik-Bau + Patent Nr. 23428

Vorteile:

1. Unabhängigkeit der Gebäudelage von der Himmelsrichtung.
2. Geringstes Gewicht bei sehr guter Isolation.
3. Unübertroffene Lichtwirkung spezieller Lüftungsvorrichtung.
4. Rasche und billige Erstellung bei jeder Jahreszeit.
5. Beste Eignung auch für schwierigste klimatische Verhältnisse.
6. Leichte und rationelle Anbringung von Transmissionen und Vorgelegen.

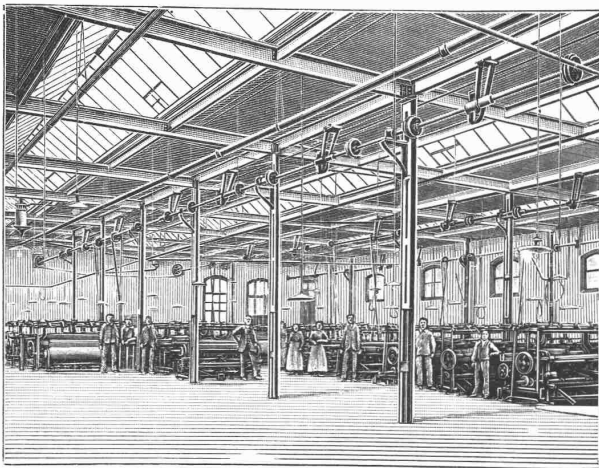
Empfohlen als rationellstes System für
Maschinenfabriken, Werkstätten, Giessereien, Elektrizitäts-
werke, Spinnereien, Webereien, Bleichereien, Färbereien,
Magazine, Lagerhäuser, Markt- und Güterhallen etc.

Patent-Inhaber:

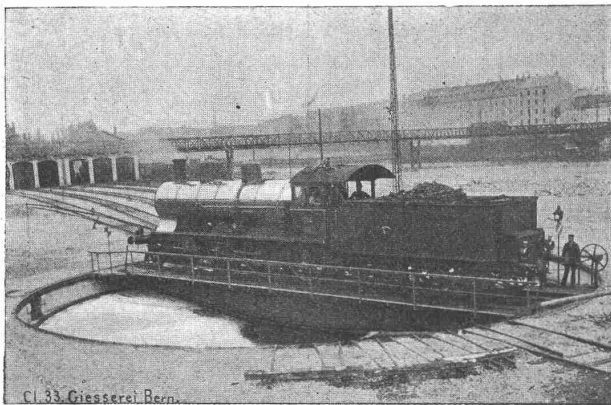
Séquin & Knobel, Rüti (Zürich),
Zivil-Ingenieur-Bureau für modernen Fabrikbau.

Vertretung und Ausführung:

Koch & Cie., vorm. E. Baumberger & Koch, Basel,
Unternehmung für Dachkonstruktionen und
Bodenbelags-Arbeiten.



Gesellschaft der L. v. Roll'schen Eisenwerke, Gerlafingen. Werk: **Giesserei Bern** in Bern.



Cl. 33. Giesserei Bern.

Konstruktionswerkstätten.

Telephon 1066. Briefe und Telegramme: Bern. Giesserei
Einziger «Grand Prix» an der internationalen Ausstellung Mailand 1906 und
«Grand Prix» an der Internationalen Ausstellung der Anwendungen der
Elektrizität in Marseille 1908 f. Seilbahnen u. Zahnstangenoberbau.

Spezialfabrik für **Eisenbahnmateriäl.**

Drehscheiben für Hand- oder elektrischen Antrieb.
Schiebebühnen für Hand-, Dampf- od. elektrischen Antrieb.
Weichen und Kreuzungen für Normal- und Schmalspur,
Vignol- und Rillenschienen.

Barrieren und Signale.
Stations- und Depotkrane.

Andere Spezialitäten der Firma:

**Hebezeuge, Seilbahnen und Zahnstangenoberbau,
Schleusen- und Walzenwehre.**

Nähere Angaben und Projekte, sowie Referenzen stehen zu Diensten.

Namhafte Verbes. gegenüb. allen bestehend. Konstrukt.

**Kegel-u. Backen-
Brecher** für Schotter,
Spülversatz etc.
Neue modernste Konstruktion.
Höchste Leistungsfähigkeit.
Größte Dauerhaftigkeit.
Sandmahlanlagen.
Sortiertrommeln.

Transport-Anlagen
jeder Art
Conveyor-Cylindern
Patent a. modernste Konstruktion.
Kessel-Beschickungs-Anlagen.
Transporteure u. Aufzüge f. Fässer, Kisten,
Säcke etc. Vertreter u. Wiederverkäufer hoh. Rabatt.

Alpine-Maschinenfabrik-Gesellschaft, Augsburg 2
vormals Holzhauser Maschinenfabrik-Gesellschaft | Spezialfab. f. Zerkirg- u. Transport-Anlagen.
Aeusserst niedrige Anlage- und Betriebskosten.

R. Wildberger, Ingenieur und Kon-
kordatsgeometer, **Chur**, empfiehlt sich für topogr. Aufnahmen
u. Vorarbeiten f. Bahn-, Strassen- u. Wasserkraftanlagen etc.

Steinbrecher

Dr. Gaspary u. Co., MarkKranstädt

Prospekt S. B. 140 gratis.