

Zeitschrift: Schweizerische Bauzeitung
Herausgeber: Verlags-AG der akademischen technischen Vereine
Band: 53/54 (1909)
Heft: 15

Werbung

Nutzungsbedingungen

Die ETH-Bibliothek ist die Anbieterin der digitalisierten Zeitschriften auf E-Periodica. Sie besitzt keine Urheberrechte an den Zeitschriften und ist nicht verantwortlich für deren Inhalte. Die Rechte liegen in der Regel bei den Herausgebern beziehungsweise den externen Rechteinhabern. Das Veröffentlichen von Bildern in Print- und Online-Publikationen sowie auf Social Media-Kanälen oder Webseiten ist nur mit vorheriger Genehmigung der Rechteinhaber erlaubt. [Mehr erfahren](#)

Conditions d'utilisation

L'ETH Library est le fournisseur des revues numérisées. Elle ne détient aucun droit d'auteur sur les revues et n'est pas responsable de leur contenu. En règle générale, les droits sont détenus par les éditeurs ou les détenteurs de droits externes. La reproduction d'images dans des publications imprimées ou en ligne ainsi que sur des canaux de médias sociaux ou des sites web n'est autorisée qu'avec l'accord préalable des détenteurs des droits. [En savoir plus](#)

Terms of use

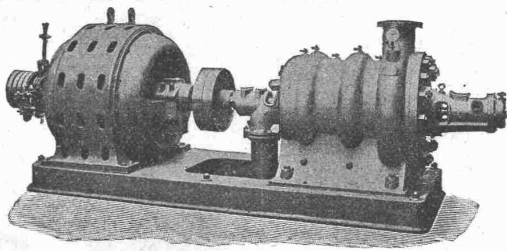
The ETH Library is the provider of the digitised journals. It does not own any copyrights to the journals and is not responsible for their content. The rights usually lie with the publishers or the external rights holders. Publishing images in print and online publications, as well as on social media channels or websites, is only permitted with the prior consent of the rights holders. [Find out more](#)

Download PDF: 04.04.2026

ETH-Bibliothek Zürich, E-Periodica, <https://www.e-periodica.ch>

Gebrüder Sulzer

Winterthur.



Hoch- und Niederdruck- Zentrifugalpumpen

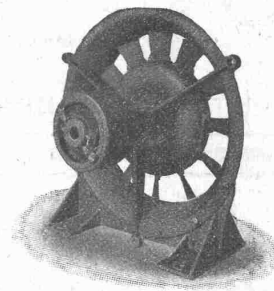
Weltausstellung Mailand 1906: Grand Prix.
Landesausstellung Nürnberg 1906: Goldene Medaille.

Ventilatoren aller Art

für

Hoch- und Niederdruck

Saug-Zentrifugal-Ventilatoren — Schrauben-Ventilatoren.



Wartmann, Vallette & Co., Brugg und Genf

Brücken:

Eisenbahn- u. Strassenbrücken.
Ueber- und Unterführungen.

Fabrikbau-Konstruktionen

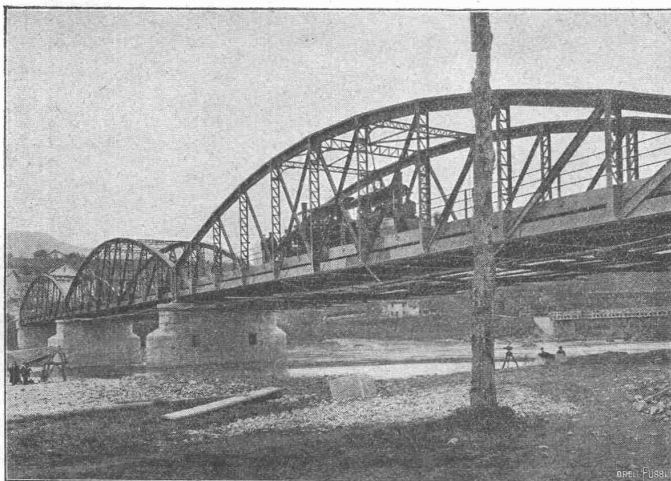
jeder Art, als Konstruktionen
für Shed-, Sattel-, Holzzement-
Dächer, Riegelwandfachwerk,
Säulen u. Unterzüge, Oberlichter,
Treppen, Wellblechbauten, Vor-
dächer.

Kranen:

Laufkranen mit Stützen u. Bahn,
Bockkranen, Aufzugstürme.

Gasbehälter, Reservoirs

genietetete Röhren und eiserner
Unterbau für schwimmende
Badanstalten.



Hotels u. Warenhäuser.

Binder- und Säulenkonstruk-
tionen über grosse Säle und
für Umbauten.

Gittermaste

für elektr. Leitungen u. Bahnen,
Bogenlampen, Seilbahnen.

Stauwehr-Anlagen.

Schleusen. Aussichtstürme.

Grosses Materiallager
und daher
möglichst schnelle Lieferung

➡ **Schluss-Termin für Annahme von Inseraten jeweilen Mittwoch Abend.** ➡



Altes, verkittetes System.

Immer Schaden durch das eingekittete Glasdach.

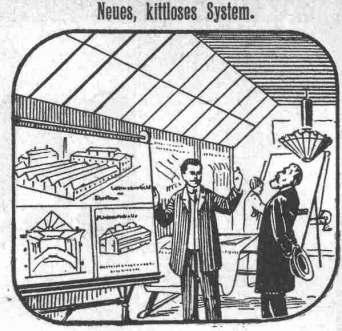
Kittlose  Patent No. 37200 und neue Patente ang.

Glasdächer

Shedfenster Shedrinnen

..... System G. Zimmermann

Generalvertreter für die Schweiz:
M. & H. A. ERNST, THALACKER 21, ZÜRICH I.
 Telephon 6996.



Neues, kittloses System.

Dauernd geschützt gegen Regen und Schwitzwasser.



Aug. Kopfermann, G.m.b.H.

DORTMUND

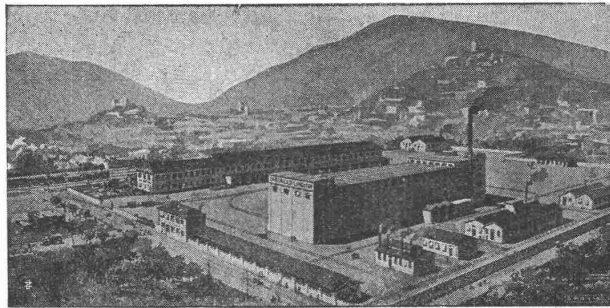
Vertreter: **J. Aumund**, Ingenieur, **Zürich**; Sonneggstr. 74. Telephon 2967.

Erste Schweizer. Linoleumfabrik Giubiasco.

Gegründet 1905.

Zürich, Bureau: Bleicherwegplatz 50.

Gegründet 1905.



Spezialitäten in:

Uni-Linoleum
 Granit-Linoleum
 Inlaid-Linoleum

Kork-Linoleum
 Kork-Inlaid-Linoleum
 Lincrusta

Linoleum bis 300 cm Breite lieferbar.



Amerikanische
**Tiegelguss-
Werkzeugstahle
Steinbohrstahle**
erster Güte.

Grosses Lager in allen Dimensionen und für alle Zwecke.
Bitte, verlangen Sie Preis-, Vorrats- und Härte Listen von den
Alleinverkäufern für die Schweiz:

Affolter, Christen & Cie., Basel
Eisen und Stahle en gros.

**ETERNIT-
ASBESTCEMENT-PLATTEN**

bewähren sich vorzüglich für PLAFONDS, TÄFER-
und TÜRFÜLLUNGEN, ganz besonders in Neubauten
mit Zentralheizungen, denn sie sind unempfindlich gegen
Hitze und Kälte, Feuchtigkeit und trockene Luft.
Muster und Prospekte gratis.

**SCHWEIZ. ETERNITWERKE A.-G.,
NIEDERURNEN (Glarus).**



Zimmer in ETERNIT

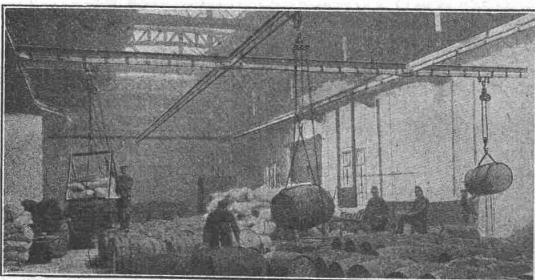
Mechan. Bauschreinerei und Parquet-Fabrik
Stuber & Co., Schüpfen (Bern)

empfiehlt:

Parquets in allen Holzarten, vom einfachsten bis reichsten Dessin.
**Bauschreinerarbeiten,
Fenster und Türen als Spezialität.**

Prompte Bedienung. Vorteilhafte Preise. Man verl. Offerten.

T. Tourtellier & Fils, Mülhausen (Els.)



Hängebahnen neuester Konstruktion.

Alleinvertreter: E. SPELTZ-BRUNNER, NETSTAL (GLARUS).

Gustav Kuntze, Göppingen 3 (Württemb.)

Schmiedeeiserner, genietete und hartgelötete oder geschweißte



mit Flanschen oder Muffen.

Spezialität: Turbinen-Rohre in jeder Dimension.
Rohre für Tunnel-Bauten.
Rohre für Wasser-Versorgungs-Anlagen.

Schweizer. Lichtpausanstalten A.-G.

Auf der Mauer, 4 ZÜRICH Auf der Mauer, 4
BERN, Amthausgasse, 2 — Unterstr., 43, ST. GALLEN

Spezialität: Trockendruck (Plandruck)
Heliographie Negrographie
Heliographie-, Paus- u. Zeichenpapiere
..... Lichtpausapparate

Man verlange Muster und Preislisten.

Aug. Albrecht

Elektrotechnisches Installations-Geschäft

Sentimattstr. Nr. 7 Luzern Sentimattstr. Nr. 7
Telephon 1277 Telephon 1277

empfiehlt sich den Titl. Herren Architekten, Hoteliers, Villen- und
Fabrikbesitzern zur Erstellung von elektr. Licht- und Kraftanlagen,
Sonnerien, Telephonen, elektr. Uhren und Kontrollanlagen.

Referenzen über grössere in letzter Zeit ausgeführte Anlagen
Bis 3000 Lampen. Telephonanlagen bis 136 Stationen.

Hôtel du Parc, Vitznau | Hôtel Royal, Rom
Palace Hotel, Rom | Palace Hotel, Luzern
Hotel Semiramis, Cairo | Excelsiorhotel, Rom
Excelsiorhotel, Neapel

Experte: Prof. Dr. Blattner, Burgdorf.

Geiger'sche Fabrik

für Strassen- u. Hausentwässerungs-Artikel, G. m. b. H.

KARLSRUHE i. B. 11

NEUHEIT:

Nachstellbarer Rollenkeilverschluss
an Kanalschiebern.

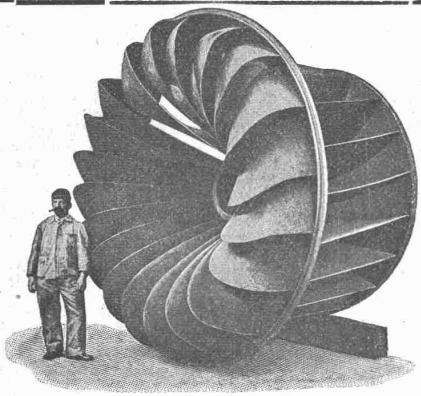
Bedeutende Vorzüge gegenüber parallelen Keilflächen:

Vorzügliche Abdichtung der Schieber.
Leichtes Losziehen der Schieberdeckel.
Einfache, unverwüstliche Konstruktion
der Keilverschlüsse.

Einfachste, bequemste Einstellung.

Lieferung ohne Preisaufschlag. Prospekt auf Wunsch gratis.

Zentralheizungen erstellen **GEBR. LINCKE, ZÜRICH.**



Aktiengesellschaft vormals

Joh. Jacob Rieter & Co., Winterthur

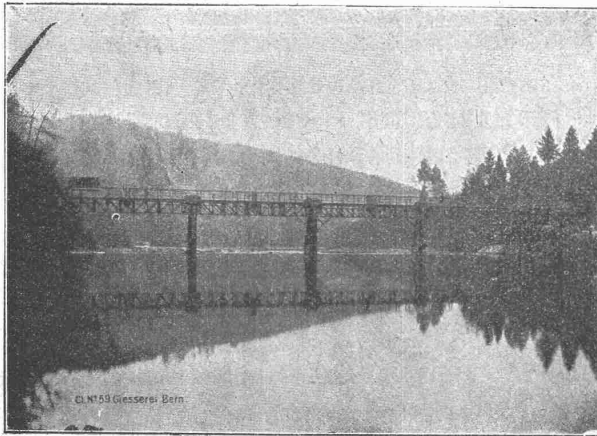
TURBINEN

neuester Konstruktion und höchstem Nutzeffekt für alle vorkommenden Verhältnisse.

Präzisions-Regulatoren mit mechanischer u. hydraul. Wirkung.

Transmissionen, Kesselschmiede-Arbeiten.

Gesellschaft der L. v. Roll'schen Eisenwerke, Gerlafingen.
Werk: **Giesserei Bern** in Bern.



Konstruktionswerkstätten.

Telephon 1066. Briefe und Telegramme: Giesserei Bern.
Einziges «Grand Prix» an der Internationalen Ausstellung Mailand 1906 und «Grand Prix» an der Internat. Ausstellung der Anwendungen für Elektrizität in Marseille 1908 für **Seilbahnen und Zahnstangenoberbau.**

Spezialfabrik für

Schleusenanlagen

für Wehre und Kanäle in jeder Grösse und nach verschiedenen Systemen.

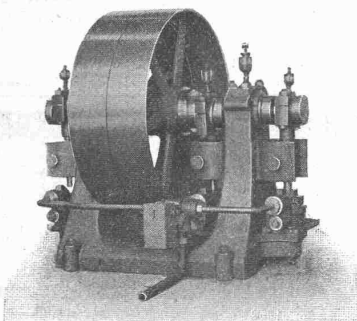
Gleit- und Rollschützen, Walzenwehre.

Andere Spezialitäten der Firma:

Hebezeuge, Eisenbahnmateriale, Seilbahnen und Zahnradbahn-Oberbau.

Nähere Angaben und Projekte, sowie Referenzen stehen zu Diensten.

Aktiengesellschaft der Maschinenfabrik von Louis Giroud in Olten



Pumpen

Kolbenpumpen für jede Druckhöhe, als Fabrikpumpen und zur Wasserversorgung von Villen, Hotels und ganzer Ortschaften. **Hochdruck- und Presspumpen** für Drücke bis 200 und mehr Atmosphären, eventuell in Verbindung mit Accumulatoren. **Zentrifugalpumpen**, hauptsächlich für Bauzwecke, **Hochdruck-Turbinenpumpen** für Riemenantrieb oder direkten Antrieb durch Elektromotoren. **Rotationspumpen, Schraubepumpen** für Handbetrieb.

Für Gaswerke:

— **Teerpumpen, Ammoniakwasserpumpen, Syphon-Entleerungspumpen.** —

Wäschereimaschinen u.
Küchenapparate-Fabrik
Oertmann A.G.



Bureaux & Ausstellungsräume
ZÜRICH II
Eisenbahnstrasse 12 am Bahnhof Enge
Fabrik in Altstetten

Lichtpausen über Nacht

erstellt **Alfred Bähler**, Zeichner, Gasstrasse 33, **Basel**
Massenheliographien ca. 25 m² pos. Fr. 1.50 per m²,
Papierstärke 110 Gramm prompt neg. Fr. 1.25 **und billiger.**

Der heutigen **Mode- oder Geschmacksrichtung** entsprechend

Lothringer Muschelkalk

kann ich zu vorteilhaften Bedingungen, roh oder bearbeitet,
::: jederzeit rasch liefern. — Ausserdem empfehle: :::

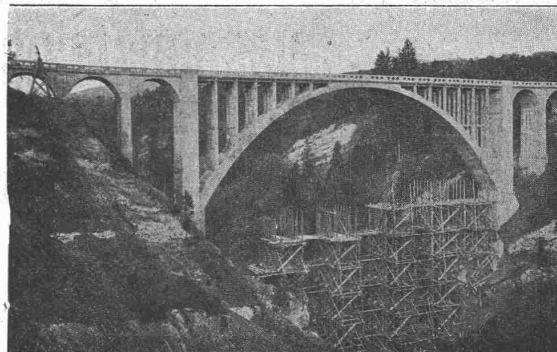
Savonnières, Tercé, Morley, Evville, Lérrouville etc. etc.

Stein-Industrie E. Friedr. Meyer,
Strassburg i. Els. Tel.-Adr.: **Steinmeyer.**

Froté, Westermann & Co., A.-G., Zürich

Theaterstrasse 12

Ingenieurbureau und Bauunternehmung



Mündertobelbrücke; grösster Bogen in armiertem Beton von 79 m Spannweite. Vollendet 1908.

Konstruktionen in armiertem Beton

des Hoch- und Tiefbaues aller Art:
Brücken, Viadukte, Wegüberführungen, Fundationen, Wehrbauten, Kanalisationen, Fabrikbauten, Lagerhäuser, Warenhäuser, Hallen, Hotelbauten, Decken- und Treppenkonstruktionen, Fundamentplatten, Leitungsmasten, Reservoirs und Silos.

Projekte — Bauausführung — Kostenvoranschläge — Bauleitung

Wasserkraftanlagen — Drahtseilbahnen — Bahnen.

Neuer Laden-Vorreiber

No. 39 817

Versagt nie, praktisch, bequem, solid, elegant.

- Selbsttätiger, sicherer Ladefang.
- Keine Unruhe selbst bei Sturm.

Ihren äusserst praktischen Vorreiber verwende bei allen meinen Bauten zur vollsten Zufriedenheit meiner Auftraggeber. Er wird sich bei Bekanntwerden seiner Vorzüge überall einführen. **J. Bichlmeier, Architekt B.D.A. Aeschach-Lindau.**

Die Vorteile Ihrer Vorreiber vor den bisher üblichen sind so in die Augen springend, dass ich künftig nur Ihr System verwenden werde.

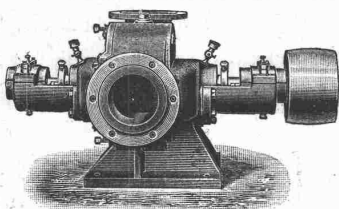
Erlenbach-Zürich.

Erwin Brunner, Architekt & Baumeister.

Muster franko gegen Einsendung von 70 Cts.

Josef Baldauf, Oberstaufer, Bayern.

Zentrifugal- pumpen



mit Riemenscheibe
bis 250 mm Rohrweite
stets fertig auf Lager.

Spezielle Ausführungen für Baubetriebe; hervorragend bewährt für Grundwasserspiegel-Absenkungen.

Fahrbare Heissdampf-Zentrifugalpumpmaschinen
Menck & Hambrock, G. m. b. H., Altona-Hamburg 32

Isoliermaterialien aller Art

für Bauzwecke.
Aecht schlesischen Holzement. Ia Asphalt-Dachpappen.
Prima Carbolineum. Isolier-Filzkarton. Torfmull.
Asbest- und Korkplatten. Asphalt- und Teerprodukte.

Meynadier & Cie., Zürich V, Klausstrasse 33.
Telephon 1143.

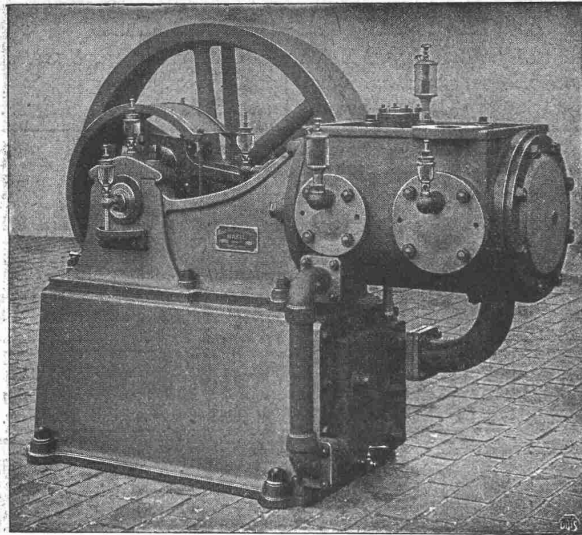
Sämtliche Materialien für Holzzementbedachungen.

METALL-TREIBARBEITEN

JEAN EGGER, ZÜRICH IV
METALL-BILDHAUER, Nordstrasse 60

Innen-Dekorationen. Monumentale Figuren
Bau-Ornamente, Guss-Ciselierungen
Kunstgewerbliche Gegenstände in
Kupfer, Messing, Tombak etc.



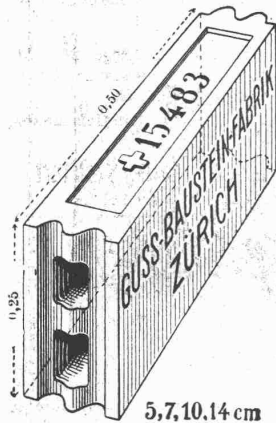


Maschinenfabrik Burckhardt, Basel
Aktiengesellschaft.

Kompressoren und Vakuumpumpen

ein- und mehrstufig, mit Dampf-, Riemen- oder elektrischem Antrieb.

Ueber 1500 Maschinen ausgeführt.
Paris 1900: Grand Prix.



Gussbausteine, bestes Material für trockene Scheidewände.

Referenzen und Muster gerne zu Diensten.

Die Generalvertretung:

Handelsgenossenschaft des Schweizer. Baumeisterverbandes Zürich

Bureaux: Seidengasse 13.

Architekt sowie Techniker (Bauführer) gesucht.

Zeugnisse in Abschrift, Skizzen in Briefform. Genaue Angabe des Gehalts und des frühesten Eintritts. Prima Zeugnisse Bedingung.

Bischoff & Wiedeli, Zürich.

Schulhausbau-Kommission Laufenburg.

Es werden hiemit folgende Arbeiten zur öffentlichen Konkurrenz ausgeschrieben:

Grab-, Maurer- und Steinhauerarbeiten Zimmerarbeiten.

Pläne, Vorschriften und Bedingungen liegen vom 12. April an im Gemeindehaus in Laufenburg auf. Offerten sind bis zum 26. April, abends, an die Schulhausbau-Kommission in Laufenburg verschlossen mit Aufschrift «Offerte für den Schulhausbau Laufenburg» einzureichen.

Die Bauleitung:

Jul. Kelterborn, Architekt, Basel.

Technischer Kaufmann

(Schweizer) mit umfangr. Erfahrung und guten Relationen wünscht dauerndes Engagement in leitende Position im In- oder Ausland, z. B. Filial- und Fabrikleitung.

Uebernimmt auch Sanierung und Reorganisation.

Offerten unter Chiffre Z. D. 3979 an die Annoncen-Expedition Rudolf Mosse, Zürich.

Bauführer

mit praktischer Erfahrung, guter Zeichner und Statiker zum Eintritt auf den 1. Juni auf ein Architekturbureau in Basel gesucht.

Offerten unter Chiffre B. W. 254 an die Annoncen-Expedition

Rudolf Mosse, Basel.

Accumulatoren

für alle Zweige der Industrie:

für Zentralen, Fabriken, Private, Laboratorien, Automobile, Schiffe, Waggonbeleuchtung usw.

liefert

Accumulatoren-Fabrik Oerlikon

in OERLIKON bei Zürich.

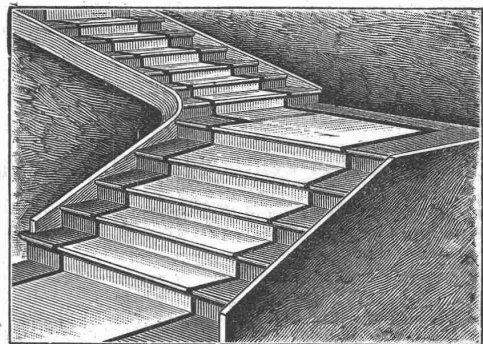
Bureau für die Westschweiz: Lausanne, Chemin Vinet 29

Vereinigte Xylolith- und Kohlensäurewerke A.-G. WILDEGG

Patent Nr. 9080

Treppenstufen aus Xylolith

für Belag von



eisernen Treppen, hölzernen und Betontreppen; Wendeltreppen; abgelaufenen Sandsteintreppen.

Grosse Standsicherheit, feuersicher, grösste Solidität.

Unisfarben oder mit gefärbtem Treppenläufer.

Einzig in der Schweiz bis jetzt ca. 200 000 m² Böden und zirka 10 000 Treppenstufen gelegt.

Photographie.

Spezialität in Aufnahmen industrieller Objekte, Gebäude, Interieurs, Gemälde, Sammlungen und Aufnahmen für Kataloge und Werke aller Art. — Entwickeln und Kopieren etc. von eingesandten Platten.

H. Wolf-Bender
Kappelergasse 16 — ZÜRICH I — Centralhof
Atelier für Reproduktions-Photographie.

Wasser-Reinigung

Filterpressen
Armaturen
Pumpen

A. L. G. Dehne, Maschinen-Halle a. S.



Uni Linoleum
Bedruckte **Linoleum**
Granit-Linoleum
Inlaid-Linoleum
Kork-Linoleum

empfehlen in den fabrizierten Stärken zu billigsten Preisen per $\square m$, fertig verlegt von geschulten Fachleuten.

Grands magasins
Jelmoli S. A.
Zürich.

(Persönliche oder schriftliche Offerte auf Wunsch sofort zur Verfügung.)

Patentvermittlung u. Verwertung
H. L. SIEBENECK
ZÜRICH I, Sonnenquai 10 (Zürcherhof)

Taschenkatalog
Ausgabe 1909

über
Deco

(sanitäre Apparate)
auf Verlangen gratis.

DECO Akt.-Ges.
Küsnacht-Zürich.

PATENT-BUREAU
E. BLUM & Co DIPL. INGENIEURE
GEGRÜNDET 1878 - ZÜRICH - BAHNHOFSTR. 74

J. Nörr Zürich
nächst Trille Bahnhofstrasse
Vorteilhafteste
Bezugsquelle
f. imprägnierte starke
Strapaz-Kleider
Loden und engl. Stoffe
meterweise,
moderne Massanfertigung.



M. Kreutzmann
Rämistr. 37
ZÜRICH

Buchhandlung für Architektur
und Kunstgewerbe.

Zeichnungswerke

für das Baufach, die
Textilbranche, sowie für

Jedes

Gewerbe, Mal- u. Zeichen-
Vorlagen für Schulen
und Private. Bücher
für Bau u. Einrichtung
von Villen und kleinen
Wohnhäusern, Woh-
nungs-Ausstattungen,
Garten-Architektur und
künstlerische Garten-
gestaltung etc. etc.
Auswahlendungen.

Telephon.

Metallschilder
aller Art
liefert

Emil Levinger
ZÜRICH

für jeden Zweck,
in beliebiger Form und Farbe,
in eleganter Ausführung,
speziell auch für

Architekten
(für Hotels, öffentl. Gebäude etc.).

la. Lärchenholz

in verschiedenen Längen und Stärken,
geschnitten und rund, sowie auch
Schnittwaren in Fichten und Tannen
liefern zu couranten Preisen
Caprez & Cie., Sandquart,
Baugeschäft.

Spezialitäten

in
Stoffen
für

Innen-Dekoration
Engl., Französ., Deutsche
Fabrikate.



R. Müller, Selnastr. 29
Ecke Sihlbrücke, Zürich.

Beton- Eisenbahnschwellen

mit prakt. bewährter Lösung der
Schienen-Befestigungsfrage
von komp. schweiz. Fachmännern
begutachtet und bei der deutschen
Staatsbahn im praktischen Betrieb.

Kapital

von 50- bis 100,000 Franken zu
angem. Zins oder als Beteiligung
behufs Grossfabrikation gesucht, ev.
Patent zu verkaufen.

Angebote unter Chiffre Z. E. 3980
an die Annoncen-Expedition
Rudolf Mosse, Zürich.

Zu verkaufen

wegen Nichtgebrauch ein sehr gut
erhaltener und gut gehender

Kraftgas-Motor

12 PS.

mit kompletter Gasanlage und Zu-
behörden, stammend aus der Loko-
motivfabrik Winterthur.

Kaufliebhaber wollen sich melden
bei der

Presshefefabrik Stettfurt
bei Frauenfeld.

Aux architectes entrepreneurs!
Conducteur des travaux
de bâtiments

connaissant à fond le béton armé,
nombreuses années de pratique,
mètreur, dessinateur expérimenté,
possédant les trois langues, libre de
service militaire, **cherche place**
analogue pour de suite. Premières
références.

Prière d'adresser offr. sous chiffres
Z. V. 3940 à l'agence de publicité
Rodolphe Mosse, Zurich.

Bauführer

dipl. Techniker, erfahren und ener-
gisch, Deutsch-Schweizer, franz. und
italienisch sprechend, schon auf
Hotelbaute tätig, **sucht Stelle** für
In- od. Ausland. Offert. an **A. B. B.**
Hauptpostlagernd, Bern.

Bauführer

tücht., energ., mit läng. Erf. im Tief-
wie im Hochbau IV. Klasse der Kgl.
Baugewerkschule Stuttgart, **sucht**
zum 1. Juni mit besten Zeugnissen
Stellung mögl. im Hochbau.
Gefl. Angebote erbeten sub Chiffre
S. M. 7060 an die Annoncen-Expd.
Rudolf Mosse, Stuttgart.

Uebersee.

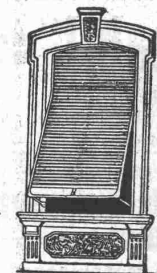
Junger **Monteur** (Schweizer),
dipl. Masch.-Techniker (Winterthur),
in 5 Sprachen bewandert, würde
Engagement annehmen zur
Ueberwachung und Instand-
haltung des Maschinenbetrie-
bes von Industr. oder
kommerz. Unternehmungen
irgendwelcher Art. Gründl. Spezial-
und Allgemeinkenntnisse.

Geschätzte Offerten erbeten unter
Chiffre Z. L. 3911 an die Ann.-Exp.
Rudolf Mosse, Zürich.

Wilh. Baumann

Rolladenfabrik

Horgen (Schweiz).



Holzrolladen
aller Systeme.
Rolljalousien,
automatisch.
Roll-
Schutzwände
verschiedener
Modelle.

Verlangen Sie Prospekte.

Gesucht Technischer Korrespondent

für ein Architekturbureau. Bevorzugt sind Bewerber, die bereits schon im Baufach tätig waren. Offerten mit Angabe der Gehaltsansprüche, Referenzen etc. zu richten an

Gebr. Pfister, Architekten
Zürich.

Sofort gesucht: Junger Bauzeichner oder Bautechniker

tüchtig in Konstruktionsplänen und Kostenanschlägen. Offert. mit Gehaltsansprüchen und Zeugnisabschriften unt. Chiffre Z. P. 3715 an die Ann.-Exp. Rudolf Mosse, Zürich.

Bautechniker

gesucht, hauptsächlich für Bureauarbeiten, von einem Spezialgeschäft f. Feuerungsanlagen. Eintritt baldmöglichst. Offerten sind unter Angabe des Alters, der bisherigen Betätigung und Zeugnisabschriften zu richten an Postfach Nr. 10080 Winterthur.

Gesucht!

Energischer, seriös., techn. gebildeter und selbständiger

Hochbautechniker

für Bureau und am Bau mit guter Praxis, gewandt im Verkehr und im Rechnen, sowie Erfahrungen im Tiefbau, findet auf 15. oder 30. April a. c. in einem grossen Baugeschäfte der Ostschweiz bei gutem Lohne dauernde Anstellung.

Ohne Ia. Ausweise unnützlich sich zu melden. Anmeldungen mit Zeugnissen, Photographie und weitem Refer. bef. unt. Chiffre Z. B. 2552 die Annoncen-Exped. Rudolf Mosse, Zürich.

Gesucht

wird ein praktisch erfahrener tüchtiger

Bauführer

zur Ueberwachung der Erstellung einer grossen Fabrikanlage im Kanton Wallis. Zeitdauer des Engagements 9—12 Monate. Schriftliche Offerten mit Angabe von Referenzen, der bisherigen Tätigkeit und des eventl. Antrittes der Stelle unter Chiffre H. 2479 Q. an Haenstein & Vogler, Basel.

Zeugnisse

in Maschinenschrift rasch u. tadellos 1 Seite 6- 12- 30- 50mal
0,40, 0,75 1,20 1,50 M.
P. Kriegel, München, Baumstr. 4 d.

Gesucht wird für ca. 4 Monate ein junger Techniker, gewandt im Maschinzeichnen. Eintritt sofort. Offerte mit Gehaltsansprüchen unt. V. 22111 L. an Haenstein & Vogler, Lausanne.

Ein in Schiffen und Treppenbau, sowie in anderen Bauarbeiten gut erfahrener Mann sucht

Parlier-Stelle

in ein Baugeschäft. Zimmerei bevorzugt. Zeugnisse und prima Referenzen zu Diensten.

Offerten unter No. 2072 Q. an Haenstein & Vogler, Basel.

Tüchtiger Bautechniker und Statiker, gelernter Bauhandwerker, sucht Stelle für sofort für Bureau oder als Bauführer. Gefl. Offerten unter Chiffre Zag. E. 66 an die Ann.-Exp. Rudolf Mosse, Bern.

Bauführer.

Junger, tüchtiger und energischer Bautechniker mit Maurer- und Zementpraxis, sowie der Hauptsprachen mächtig, wünscht baldige Stellung in Bau- oder Architekturbureau. Offerten unter Chiffre M. 22 L. an Rudolf Mosse, Luzern.

Stelle gesucht

für einen Schüler des Bieler Techn., mit Vordiplom, bei einem

Architekten.

Gefl. Offerten an Herrn Pfarrer Vetter, Yvonand, Waadt.

Bautechniker,

mit sämtlichen Arbeiten auf Bureau und Bauplatz vertraut, sucht Stellung. Offerten unter Chiffre Z. H. 3583 an die Annoncen-Expedition Rudolf Mosse, Zürich.

Jüngerer Architekt,

Künstler in Entwurf und Darstellung, 7 Jahre unter hervorragenden Architekten in Deutschland gearbeitet, erfolgreichen Abschluss staatlicher Baugewerkschule u. Einjährigerechtigung auf Grund hervorragender Leistungen, sucht dementsprechende Stellung. Gehalt 220—250 Franken.

Gefl. Offert. unt. Chiff. Z. Q. 3666 an die Annoncen-Expedition Rudolf Mosse, Zürich.

Stelle gesucht.

Junger tüchtiger

Bauzeichner

mit Bureau- und Baupraxis, sucht per sofort Stelle, am liebsten auf ein Architekturbureau. Offerten sub Chiffre Z. X. 3773 an die Ann.-Exp. Rudolf Mosse, Zürich.

Architektur und Kunstgewerbe.

Architekt, jüngere, erstklassige Kraft, süddeutsche Schule, sucht Engagement. Beste Referenzen. Offerten unter Chiffre Z. C. 3778 befördert die Annoncen-Expedition Rudolf Mosse, Zürich.

Maschinentechniker

mit 3jähriger Technikumsbildung, 2jähriger Werkstatt- und 3jähriger Bureaupraxis, sucht seine Stellung zu ändern. Gefl. Offerten beliebe man unter Chiffre Z. P. 3915 zu senden an die Annoncen-Expedition Rudolf Mosse, Zürich.

Elektrotechniker,

28 J. alt, verheiratet, militärfrei, deutsch und französisch sprechend, Absolvent des Technikums Winterthur, mit Mechanikerlehre, Montage-, Bureau- und Betriebspraxis in grosser Zentrale mit Turbogeneratoren,

sucht Stelle als Betriebstechniker. Gefl. Offerten unt. Chiff. Z. G. 874 an die Annoncen-Expedition Rudolf Mosse, St. Gallen.

Tüchtiger Ingenieur,

bewandert in allen wichtigsten Branchen des Maschinenbaues, sucht baldigst Stellung für Bureau oder Betrieb, flotter Konstrukteur und Praktiker, gesetzten Alters. Deutsch und französisch. Prima Zeugnisse und Referenzen zu Diensten.

Offerten unter Chiffre Z. N. 2888 an die Annoncen-Expedition Rudolf Mosse, Zürich.

Stelle-Gesuch.

Junger Bautechniker sucht Stelle als Bauführer, event. auf Bureau. Offerten unt. Chiff. B. O. 237 an die Annoncen-Expedition Rudolf Mosse, Basel.

Jngr. Konkordatsgeometer

mit mehrjähriger Praxis in Vermessungsarbeiten, sowie Eisenbahn-, Strassen- und Wasserbau, sucht sich per 1. Mai eventl. auch früher zu verändern. Zeugnisse und Referenzen zu Diensten.

Offerten unter Chiffre Z. O. 3739 an die Annoncen-Expedition Rudolf Mosse, Zürich.

Junger, tüchtiger

Bauzeichner

sucht auf 1. Mai Stelle in Architektur- oder Baugeschäft. Offerten mit Gehaltsangabe unter Chiffre Z. Q. 3766 an die Ann.-Exp. Rudolf Mosse, Zürich.

Junger Bauführer

guter Zeichner, sucht bis 1. Mai Stellung auf einem Architekturbureau Zürichs. Zeugnisse u. Skizzen stehen zur Verfügung. Offerten unter Chiffre Z. L. 3811 an die Ann.-Exp. Rudolf Mosse, Zürich.

Für Ingenieure und Geometer.

Zeichner empfiehlt sich zur Anfertigung von Reinplänen, Auftragen von Längen- und Querprofilen, sowie zur Anfertigung von Pausen und Besorgung von Heliographien und allen Vervielfältigungsverfahren unter prompter und gewissenhafter Ausführung. Offert. sub Chiffre M. 69 L. an die Annoncen-Expedition Rudolf Mosse, Luzern.

Sehr solider, energischer u. tüchtiger

Maurerpolier

sucht gestützt auf gute Zeugnisse per 1. Mai dauernde Stelle.

Offerten unter Chiffre Z. N. 3888 an die Annoncen-Expedition Rudolf Mosse, Zürich.

Otto Lueger's Lexikon der gesamten Technik

(7 Bände wie neu) Umstände halber sehr billig zu verkaufen.

Anfragen unter Chiffre Z. M. 3737 an die Annoncen-Expedition Rudolf Mosse, Zürich.

Zu verkaufen

in der Nähe von zwei Stationen grosse

Gebäulichkeiten

mit 28 HP. Wasserkraft, tauglich für jedes Geschäft

oder auch für ein Altersasyl oder dergl., dazu 2 Jucharten Umgelände, enorm billig und gegen bescheid. Anzahlung. Offerten sub Chiffre Z. J. 3509 befördert die Annoncen-Exped. Rudolf Mosse, Zürich.

Zu verkaufen:

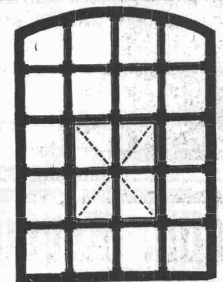
Ein schöner, aus Eisen solid konstruierter

Kiosk

mit grossen Montern, dienlich als Verkaufslokal für jede Geschäftsbranche. Preis billig.

Sich zu wenden an Wwe. H. Hempele, Bierhalle zur «Krone», Olten.

Kopierbureau Steinmann & Erni, gegründet 1892, Börsenstr. 10, Zürich. — Schreibmasch.-Arbeiten. Vervielfält. Diktat.



Schmiedeis. Fenster

„Stabil“

⊕ Patent No. 39336 sind billiger als die bisherigen Konstruktionen.

Man verlange Preise bei
M. Koch, Eisengiesserei
Zürich

Fabrik für Maschinenbau und Eisenkonstruktionen.