

**Zeitschrift:** Schweizerische Bauzeitung  
**Herausgeber:** Verlags-AG der akademischen technischen Vereine  
**Band:** 53/54 (1909)  
**Heft:** 2

## **Werbung**

### **Nutzungsbedingungen**

Die ETH-Bibliothek ist die Anbieterin der digitalisierten Zeitschriften auf E-Periodica. Sie besitzt keine Urheberrechte an den Zeitschriften und ist nicht verantwortlich für deren Inhalte. Die Rechte liegen in der Regel bei den Herausgebern beziehungsweise den externen Rechteinhabern. Das Veröffentlichen von Bildern in Print- und Online-Publikationen sowie auf Social Media-Kanälen oder Webseiten ist nur mit vorheriger Genehmigung der Rechteinhaber erlaubt. [Mehr erfahren](#)

### **Conditions d'utilisation**

L'ETH Library est le fournisseur des revues numérisées. Elle ne détient aucun droit d'auteur sur les revues et n'est pas responsable de leur contenu. En règle générale, les droits sont détenus par les éditeurs ou les détenteurs de droits externes. La reproduction d'images dans des publications imprimées ou en ligne ainsi que sur des canaux de médias sociaux ou des sites web n'est autorisée qu'avec l'accord préalable des détenteurs des droits. [En savoir plus](#)

### **Terms of use**

The ETH Library is the provider of the digitised journals. It does not own any copyrights to the journals and is not responsible for their content. The rights usually lie with the publishers or the external rights holders. Publishing images in print and online publications, as well as on social media channels or websites, is only permitted with the prior consent of the rights holders. [Find out more](#)

**Download PDF:** 16.02.2026

**ETH-Bibliothek Zürich, E-Periodica, <https://www.e-periodica.ch>**

# Schweizerische Bauzeitung

Wochenschrift

für Bau-, Verkehrs- und Maschinentechnik

Gegründet von A. WALDNER, Ingenieur.

Herausgeber: A. JEGHER, Ingenieur.  
Dianastrasse Nr. 5, ZÜRICH II.

Verlag des Herausgebers. — Kommissionsverlag: Rascher & Cie., Meyer & Zellers Nachfolger in Zürich.

Organ

des Schweizer. Ingenieur- und Architekten-Vereins und der Gesellschaft ehemaliger Studierender des eidg. Polytechnikums in Zürich.

**Abonnementspreis:**  
Ausland. 25 Fr. für ein Jahr  
Inland. 20 " " "

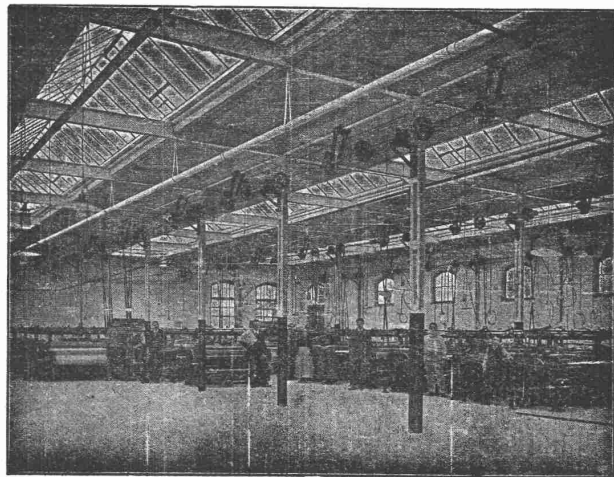
**Für Vereinsmitglieder:**  
Ausland. 18 Fr. für ein Jahr  
Inland. 16 " " "  
sofern beim Herausgeber  
abonniert wird.

**Abonnements**  
nehmen entgegen: Heraus-  
geber, Kommissionsverleger  
und alle Buchhandlungen  
und Postämter.

**Insertionspreis:**  
Für die 4-gespaltene Petitzeile  
oder deren Raum 30 Cts.  
Haupttitelseite: 50 Cts.

**Inserate**  
nimmt allein entgegen:  
Die Annoncen-Expedition  
**RUDOLF MOSSE,**  
Zürich.  
Basel, Bern, St. Gallen,  
Berlin, Breslau, Dresden,  
Frankfurt a. M., Hamburg,  
Köln, Leipzig, Magdeburg,  
München, Stuttgart, Wien.

## Dachkonstruktion für Fabrik-Bau + Patent Nr. 23428



### Vorteile:

1. Unabhängigkeit der Gebäudelage von der Himmelsrichtung.
2. Geringstes Gewicht bei sehr guter Isolation.
3. Unübertroffene Lichtwirkung spezieller Lüftungsvorrichtung.
4. Rasche und billige Erstellung bei jeder Jahreszeit.
5. Beste Eignung auch für schwierigste klimatische Verhältnisse.
6. Leichte und rationelle Anbringung von Transmissionen und Vorgelegen.

Empfohlen als **rationellstes System** für  
Maschinenfabriken, Werkstätten, Glaserelen, Elektrizitätswerke,  
Spinnereien, Webereien, Bleichereien, Färbereien, Magazine,  
Lagerhäuser, Markt- und Güterhallen etc.

Patent-Inhaber:

**Séquin & Knobel, Rütli (Zürich),**

Zivil-Ingenieur-Bureau für modernen Fabrikbau.

Vertretung und Ausführung:

**KOCH & Cie., vorm. E. Baumberger & Koch, Basel,**

Unternehmung für Dachkonstruktionen und Bodenbelags-  
Arbeiten.

## Schulhausbaute der Stadt Brugg.

Es werden nachbenannte Arbeiten zur öffentlichen Konkurrenz aus-  
geschrieben:

- a) Spenglerarbeiten,
- b) Installationsarbeiten:
  1. Sanitäre Einrichtungen,
  2. Kochherdlieferungen.

Pläne und Bedingungen liegen auf dem Bureau des Unterzeichneten  
im «Eiffingerhof» zur Einsicht auf, woselbst Offertformulare bis 11. Januar  
1909, je nachmittags, bezogen werden können.

Eingabetermin: Für die Spenglerarbeiten **12. Januar 1909, vor-  
mittags**, für die Installationsarbeiten **16. Januar 1909.**

Die Offerten sind verschlossen mit der Aufschrift «Schulhausbaute der  
Stadt Brugg» an den Gemeinderat in Brugg einzureichen.

Brugg, den 28. Dezember 1908.

Alb. Froelich, Architekt.

## Ingenieur

mit mehrjähriger Praxis im Eisenbahn- und Strassenbau, vertraut mit  
technischen Aufnahmen, graphischer Statik und Eisenbeton, **sucht Stelle.**  
Eventuell würde er sich auch mit Kapital beteiligen.

Offerten unter Chiffre Z. L. 136 befördert die Annoncen-Expedition

**Rudolf Mosse, Zürich.**

## Wettbewerb- und Preis-Ausschreibung.

Die Einwohnergemeinde Rheinfelden eröffnet hiemit einen Wett-  
bewerb zur Erlangung von Entwürfen und eventuellen Angeboten für eine  
**neue Rheinbrücke** in Rheinfelden.

Zur Ausrichtung von 3—4 Preisen für die besten Entwürfe wird dem  
Preisgericht der Betrag von **Fr. 7500.—** zur Verfügung gestellt.

Das gedruckte Programm nebst den Planunterlagen kann von der  
Stadtkanzlei Rheinfelden gegen Einsendung von Fr. 5.— bezogen werden,  
welche den Bewerbern s. Zt. zurückerstattet werden.

Die Eingaben sind längstens am 30. April 1909 an den Gemeinderat  
Rheinfelden adressiert, der Post zu übergeben.

Rheinfelden, den 28. Dezember 1908.

Der Gemeinderat.

## Stellenausschreibung.

Bei der **kriegstechnischen Abteilung** des Schweiz. Militär-  
departementes in Bern ist die Stelle eines **Ingenieurs I. Klasse** zur  
Besetzung ausgeschrieben.

Reflektanten (Schweizer. Offiziere) müssen neben technischer Bildung  
sich über möglichst vielseitige praktische Erfahrungen ausweisen können.  
Kenntnis der deutschen und französischen Sprache erforderlich. Besoldung  
bis **Fr. 5500.—**. Anmeldungen sind bis zum **25. Januar** an das  
**Schweiz. Militärdepartement** zu richten.

Ueber die Art der Betätigung und Aussicht auf Beförderung erteilt die  
**kriegstechnische Abteilung** nähere Auskunft.

## Gaswerk Langenthal (Schweiz).

Nachstehende Arbeiten werden hiermit zur Konkurrenz ausgeschrieben:

- a) Die Öfen und Apparate;
- b) Der Gasbehälter;
- c) Das Fabrikgebäude für eine Jahresproduktion von 150,000 bis 700,000 m<sup>3</sup>;
- d) Das Rohrleitungsnetz von 200, 150, 125, 100, 75 und 60 mm Lichtweite, ca. 14,740 Laufmeter.

Im Fernern ist der Eingabe ein verbindlicher Installationstarif für die Zu- und Steigleitungen samt Gasmesser in den Gebäuden der Abonnenten beizulegen.

Die Eingaben können getrennt, nach oben bezeichneten Arbeitsgattungen, oder für das Ganze gemacht werden. Die erforderlichen Unterlagen sind von der unterzeichneten Amtsstelle zu beziehen, woselbst auch die Pläne und Vorschriften aufliegen. Verslossene Offerten mit der Aufschrift «Eingabe für das Gaswerk» sind dem Präsidenten der Licht-, Kraft- und Wasserversorgungskommission, Herrn Gemeinderat Weber, einzureichen bis 20. Januar 1909.

Bauinspektorat.

## Zu vermieten: Lager-Räumlichkeiten

in jeder gewünschten Grösse, Zürich III, Tramhaltestelle mit Geleise-Anschluss. Lade-Rampe, sowie Waren-Aufzug vorhanden, ebenso elektrisches Licht.

Behufs näherer Details sowie Besichtigung sich zu wenden an

M. Bunzl, Immobilien-Verkehr

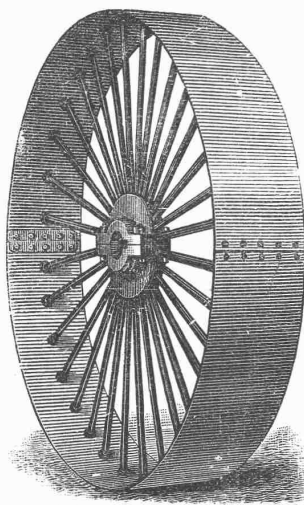
Seefeldstrasse 99 — **ZÜRICH V** — Telephon 4386

## Kunststeinmehl Terrazzo

in jeder Farbe und Körnung

**G. Hostettler, Terrazzowerk**

70 72 Freiburgstrasse — **BERN** — Freiburgstrasse 70/72



## Riemen Scheiben

zweiteilig, aus Schmiedeeisen und Holz. — Prompte Lieferung

## Treibriemen

BALATA, Original «Dick».  
KAMELHAAR, «Gripwell».  
Generalvertretung. Einziges Lager.

## Kernleder-Riemen

eigenes Fabrikat.

## Decken

wasserdichte, f. jed. Bedarf.

**Stapfer-Hünerwadel & Co.**  
Horgen.

## Thonwerk Biebrich A.-G.

Chamottefabrik

Biebrich am Rhein.

## Hochfeuerfeste u. säurebeständige Produkte.

Normal- und Façonsteine aller Art, Chamottemörtel, Retorten, Muffeln etc. Bau kompletter Ofenanlagen.

Beste Referenzen und Zeugnisse aus der Schweiz.

## CENTRALHEIZUNGEN

Jeden Systems

### Etagenheizungen

Warmwasser-, Tröckne-, Badeeinrichtungen

sowie **Sanitäre Anlagen**

erstellt die Firma

**Hch. Berchtold's Erben**

**Thalwil bei Zürich**

Gegründet 1859

➡ **Vorzügliche Atteste und Referenzen.** ➡



## Kamine, Öfen

erstellen

**Schoch & Bodmer**

Ofenfabrik

Holbeinstr. 22 **ZÜRICH V.**

## G. LAQUAI Ingenieur-Bureau

Concordiastr. 22 **ZÜRICH** Telephon 7438

### Vacuum Cleaner- (Entstaubungs-) Anlagen

jeder Leistungsfähigkeit, den Verwendungszwecken genau angepasst, + 25931 Patent Booth

### Patent Vacuum-Compressoren

für Elektrizitätswerke und Tramwaydepôts

### Beton- und Mörtelmischmaschinen

+ Patent 33246 und Auslands-Patente

— **Erstklassige Referenzen** —

Man verlange Prospekte und Offerten

## G. BÄSCHLIN-FIERZ

NACHFOLGER von O. v. TOBEL

**BAU-GESCHÄFT  
ZÜRICH III**

AUSTRASSE 15

TELEPHON 3442

SORGFÄLTIGE AUSFÜHRUNG VON  
**NEUBAUTEN, UMBAUTEN, FABRIKBAUTEN,  
REPARATUREN**

EXAKTE UND KUNSTGERECHTE

— **STEINHAUERARBEITEN** —

## Lichtpausen über Nacht

erstellt **Alfred Bähler**, Zeichner, Gasstrasse 33, **Basel**.  
**Massenheliographien** ca. 25 m<sup>2</sup> (pos. Fr. 1.50 per m<sup>2</sup>,  
Papierstärke 110 Gramm prompt) (neg. Fr. 1.25 und billiger).

**Wärmeschutzmasse**



# Remanit

**Bestes Isoliermaterial**  
erzielt über **90**  $\frac{0}{100}$  Nutzeffekt!

**Remanit** besteht aus karbonisierten **Seiden-Zöpfen**, -Polstern und -Decken

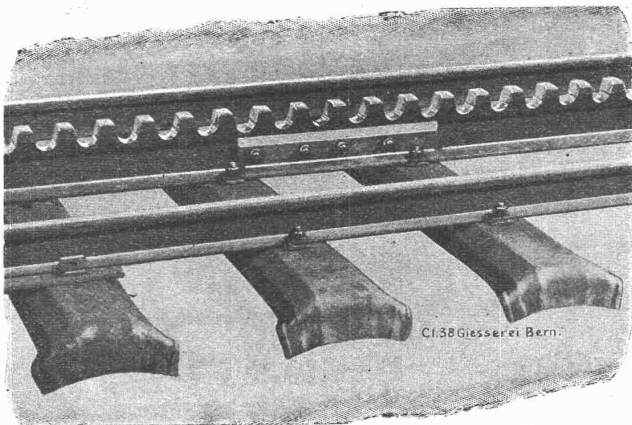
**Remanit** ist unerreicht als Isoliermittel für:

Zentralheizungs- u. Warmwasser-Anlagen	gegen Wärme-Verluste
Kaltwasser-Leitungen	gegen Einfrieren u. Schwitzen.

General-Vertretung und Depot: **WANNER & C<sup>ie</sup>, HORGEN.**

Ausführung jeder Art Isolierungen durch eigene Facharbeiter. Erstes Fachgeschäft für maschinentechnische Isolierungen.

Gesellschaft der L. v. Roll'schen Eisenwerke, Gerlafingen.  
Werk: **Giesserei Bern** in Bern.



#### Konstruktionswerkstätten.

Telephon 1066. Briefe und Telegramme: Giesserei Bern.  
Einziger «Grand Prix» an der Internationalen Ausstellung Mailand 1906 und  
«Grand Prix» an der Internationalen Ausstellung der Anwendungen der  
Elektrizität in Marseille 1908 für **Seilbahnen u. Zahnstangenoberbau.**

#### Spezialfabrik für Bergbahnen: **Seilbahnen und Zahnradbahnoberbau.**

Seilbahnen mit Wasserballastbetrieb, und namentlich  
elektrischem Betrieb mit patentierten Bremsen eigenen  
Systems.

Seit 1898 **52 Seilbahnen** ausgeführt oder im Bau.  
Zahnstangenoberbau mit Zahnstange Strub, Leiterzahnstange  
und andere.

Andere Spezialitäten der Firma.

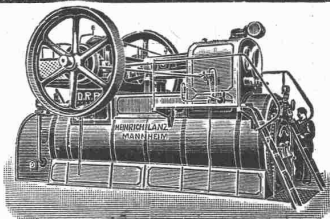
**Eisenbahnmateriail, Hebezeuge, Schleusen- und Walzenwehre.**

Nähere Angaben und Projekte, sowie Referenzen stehen zu Diensten.



Anerkannt beste  
**Dynamit-Sorten**  
für alle Sprengzwecke

sowie **Zündschnüre und Kapseln**  
liefert  
**Dynamit Nobel, A.-G., Zürich**  
Fabrik in Isleten (Uri). Mythenstrasse 21.  
Dépôts in der ganzen Schweiz. Telephon 3623.



## Heinrich Lanz :: Mannheim

Patent-Heissdampf-Lokomobilen mit Ventilsteuerung „System  
Lentz“ sind anerkannt die einfachsten und wirtschaftlichsten  
Lokomobilen der Gegenwart.

Verkaufsbureau für die Schweiz: **Zürich, Auf der Mauer Nr. 13.**



# Mackëin-Farbe

(Marke und Name patentamtlich geschützt.)

**Ein** Anstrich genügt für jeden Untergrund.

Mit 1 kg deckt man 10–15 Quadratmeter.

Mackëin kann mit Wasser sofort strichfertig gemacht werden.

Mackëin verträgt bis zu 30% Mischfarben oder 60% Kreidezusatz.

Niederlagen an allen grösseren Plätzen Deutschlands weisen nach:

Vereinigte Farben- und Lackfabriken, G. m. b. H.,  
vorm. Mack & Cie., Strassburg-Rheinhafen.

## Der idealste Innen-Anstrich!

Ersparnis an Material, Zeit und Geld.

Garantie für rasche, tadellose und haltbare Arbeit.

Misserfolg ausgeschlossen!

Vollkommenster und billigster Ersatz für Leimfarbe.

Alleinverkauf für die Schweiz:

Churer Lack- und Farben-Fabrik in Basel.

Preis Fr. 30 per 100 Kg. B. f. N. ab Basel.

NB. Prospekte mit Gebrauchsanweisung u. Zeugnissen zu Diensten.

# EUBÖOLITH

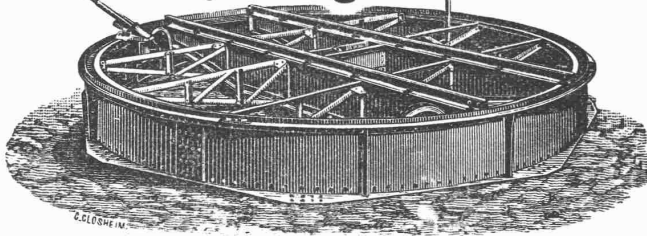
Bester Boden für Fabriken, Schulen, Spitäler

■ ■ ■ ■ ■ und Geschäftshäuser ■ ■ ■ ■ ■

Euböolith-Werke (Emil Séquin)

Olten.

## Joseph Vögele Mannheim



liefert seit 1842:

Welchen jeder Bauart und Spur-

weite für Haupt- und Nebenbahnen;

Federzungenwelchen, Patent Bo-

chumer Verein.

Herzstücke; Kreuzungen;

Drehsehnen und Schlebebahnen

für Lokomotiven und Wagen, mit

Hand-, Dampf- und elektr. Antrieb.

Rangierwinden, Spills, elektr. an-

getrieben,

Stellwerke, Schlagbäume.

Vertreter für die Schweiz:

W. Wolf, Ing., Zürich.

## Schäffer & Budenberg, G. m. b. H., Filiale Seebach bei Zürich

Maschinen- und Dampfkessel-Armaturen-Fabrik, Post- und Bahnstation Oerlikon

liefern

Ventile, Hähne,  
Regulatoren,  
Sicherheitsventile und  
-Apparate, Wasserstände,  
Injektoren, Elevatoren,  
Pumpen, Indikatoren,  
Manometer,  
Vacuummeter,

Zugmesser.

liefern

Thermometer,  
Zähler, Tachometer,  
Absperrschieber,  
Kondenswasserableiter,  
Wasserstandsgläser,  
Wagen,  
Dampfmesser, Zugmesser,  
Schmierapparate u. a. m.

Kataloge und Prospekte auf Verlangen.

# Holenbrunner Mosaikplatten

Holenbrunn in Bayern

härtester und dauerhaftester Bodenbelag.

Spezialität: **Granit-Mosaikplatten**unübertroffener Bodenbelag für grosse Räume: Kasernen, Krankenhäuser, Bahnhöfe, Kirchen,  
Schulen, Maschinenhäuser, Schlachthof-Anlagen, Fabrikräume, Bürgersteige etc. etc.

## Zement u. Beton

Angesehenste Wochenschrift  
für Beton u. Eisenbetonbau  
Probenummern kostenfrei  
Berlin N.W. 21. — Dreyestr. 64.

## Fahrbare Universal-Dampfwinden

für

Rammen und Kräne,

auch als

Lokomobile,  
Fördermaschine,

etc.

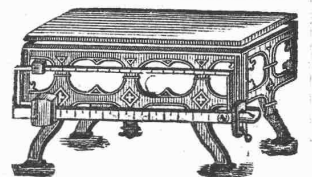
Elektrische  
Bauwinden,fahrbar  
und feststehend.

Fertig auf Lager.

Menck &amp; Hambrock

G. m. b. H.

Altona - Hamburg 32.



E. Ott-Peter

Eichmeister

Zürich I  
Lintheschg. 13  
beim Hauptbahnhof.Patentanwalt -  
H. L. SIEBENECK  
Zürich I, Sonnengal 10 (Zürcherhof)

**Gustav Kuntze, Göppingen 3 (Württemb.)**

Schmiedeeiserne, genietete und hartgelötete oder geschweißte

**KUNTZE-RÖHREN**

mit Flanschen oder Muffen.

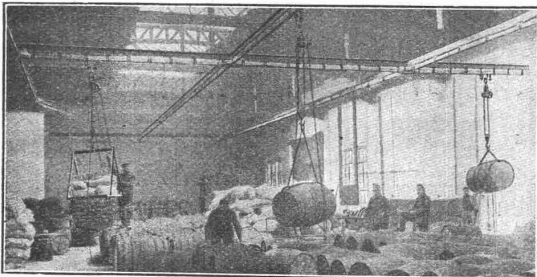
Spezialität: Turbinen-Rohre in jeder Dimension.  
Rohre für Tunnel-Bauten.  
Rohre für Wasser-Versorgungs-Anlagen.

**LINOLEUM**

AUF **LINOLITH** VER-  
LEGT  
DER BESTE FUSSBODEN.

**BETON**

**LINOLITH-GESELLSCHAFT**  
PROSPECT ZÜRICH I GRATIS

**T. Tourtellier & Fils, Mülhausen (Els.)****Hängebahnen neuester Konstruktion.**

Alleinvertreter: E. SPELTY-BRUNNER, NETSTAL (GLARUS).

**Accumulatoren**

für alle Zweige der Industrie:

für Zentralen, Fabriken, Private, Laboratorien,  
Automobile, Schiffe, Waggonbeleuchtung usw.

liefert

**Accumulatoren-Fabrik Oerlikon**

in OERLIKON bei Zürich.

Bureau für die Westschweiz: LAUSANNE, Chemin Vinet 29.

Namhafte Veröss. gegenüb. all. bestehend. Konstrukt.

**Orion-Mühle** m. Wind-  
sichtung

Patent a. namh. verbess. siebl. Kugelm.  
**Unersetzlich**  
für Erze, Kohle, Phosphat, Zement,  
Schlacke etc.  
(Vertr. u. Wiederverk. hoher Rabatt.)  
**Holzhauser** Maschinen-Fabrik-  
Gesellschaft **Augsburg**

Neuer verbesserter—Patent a.  
**Verbund-  
Windseparator**

Unersetzlich an Schärfe d. Aussich-  
tung und Leistungsfähigkeit.  
**Vorzüglichste** Siebtmaschine  
f. Zement, Kalk, Phosphat, Thomas-  
schlacke, Gips, Ton, Erze etc.  
**Holzhauser** Masch.-Fbk.-Gesellsch. **Augsburg**

Aeusserst niedrige Anlage- und Betriebskosten.

**Edmund Simon, Dresden A4**

Die besten Rostschutzfarben der Gegenwart  
sind die wissenschaftlich begründeten und  
langjährig bewährten

**= Durabo-Oelfarben =**

Marke „G“-Grund-, Marke „D“-Deckanstrich.  
Für Haltbarkeit übernehme volle Garantie.

**Durabo - Glanzfarben**

für Molkereien, Bade- und Accumulatoren-  
Räume, Optische Signale, etc. etc. etc.

Generalvertreter: Ed. Wüthrich &amp; Co., Herzogenbuchsee

**Henri Weber, Nachf. v. H. Kieser, Schlosserei**

Zürich 1, Gottfried Kellerstrasse 9.

Telephon 8092



**Cementrohr- u. Schachtformen**  
aller Systeme.

Aeltestes Geschäft dieser Branche.  
Gegründet 1865

Telephon 8092

Mehrfach an Ausstellungen prämiert.

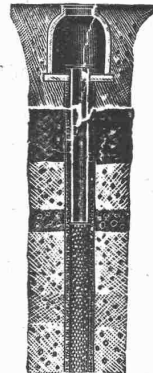
Empfehle mich für alle in mein Fach einschlagenden Arbeiten.

**Tiefbohrungen  
Rohrbrunnen**

nach unserem jahrzehntelang bewährten System.

**Volle Erschliessung**  
wasserführender Erd-  
schichten, daher  
**gr. Ergiebigkeit.**

Ueber 4000 Brunnen  
hergestellt.  
Leistungen bis  
120 Sekunden - Liter  
für Wasserwerke,  
Industrien, Brauereien  
etc. etc.



U. v. a. hergestellt für:  
Basel, Bellinzona,  
Gossau, Hausen,  
Kölliken, Knutwil,  
Luzern,  
Rothenthurm,  
Waldstatt, Wangen,  
Winterthur, Worben  
Zürzach, Zürich  
etc. etc.

Projekte, Kostenan-  
schläge auf Wunsch.

**Bopp & Reuther**  
**Mannheim-Waldhof**  
Maschinenfabrik.

**Basel, Austrasse 102**  
Ingenieur F. Hetzel.

**Glasdächer**

**Shedfenster, Oberlichtlaternen, Hofüberdeckungen**  
liefert in bester, längst bewährter kittloser Verglasung, sowie  
**Blech- und Glasjalousien, D. R. P., Shedrinnen**

**Julius Lorenz, Stuttgart**

Spezialfabrik für Glasbedachungen.

Skizzen und Kostenvoranschläge gerne zu Diensten.

Tüchtige Vertreter gesucht.

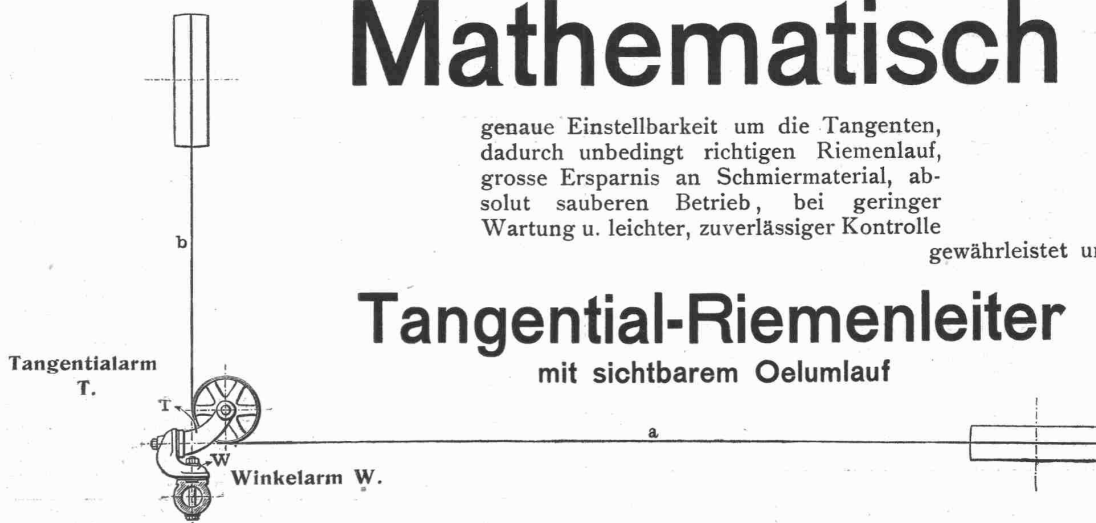
# Mathematisch

genaue Einstellbarkeit um die Tangenten,  
dadurch unbedingt richtigen Riemenlauf,  
grosse Ersparnis an Schmiermaterial, ab-  
solut sauberen Betrieb, bei geringer  
Wartung u. leichter, zuverlässiger Kontrolle

gewährleistet unser

## Tangential-Riemenleiter

mit sichtbarem Oelumlaufl



Kataloge, Entwürfe, Kostenanschläge  
über

## moderne Transmissions-Anlagen

durch

32 Blumenrain.

**Eisenwerk Wülfel, Filiale Basel.**

Telephon 2206.

# Düsseldorfer Röhrenindustrie

Düsseldorf-  
Oberbilk

empfiehlt

**schmiedeeiserne Röhren** bis 1200 mm Durchmesser,  
gerade und gebogen,  

für Dampf-Leitungen, Wasser-Leitungen, Turbinen-Leitungen, hydraulische Anlagen,  
Kondensations-Anlagen etc. mit allen erforderlichen Verbindungen und Formstücken.

Vertreter für die Schweiz: **G. A. Bourgeois-Richter, Ing., Zürich II, Breitingenstr. 5.**



# Kittlose Glasdächer



**System Eberspächer** (Schweizer Patent)

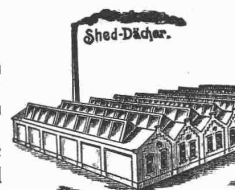
für

**Shed- u. Laternenoberlichter**  
verglaste **Hallen u. Vordächer**

etc. Seit 40 Jahren erprobt; bereits über eine halbe  
Million m<sup>2</sup> verlegt, absolut dicht gegen Regen und  
Schnee. Kein Schwitzwasser! empfiehlt



D. R. G. M. — Schweizer. Patent.



D. R. G. M. — Schweizer. Patent.

**Martin Keller, Neu-Seidenhof, Zürich.**

Prospekte und Zeichnungen kostenlos; auf Wunsch Ingenieurbesuch.