

Zeitschrift: Schweizerische Bauzeitung
Herausgeber: Verlags-AG der akademischen technischen Vereine
Band: 53/54 (1909)
Heft: 15

Werbung

Nutzungsbedingungen

Die ETH-Bibliothek ist die Anbieterin der digitalisierten Zeitschriften auf E-Periodica. Sie besitzt keine Urheberrechte an den Zeitschriften und ist nicht verantwortlich für deren Inhalte. Die Rechte liegen in der Regel bei den Herausgebern beziehungsweise den externen Rechteinhabern. Das Veröffentlichen von Bildern in Print- und Online-Publikationen sowie auf Social Media-Kanälen oder Webseiten ist nur mit vorheriger Genehmigung der Rechteinhaber erlaubt. [Mehr erfahren](#)

Conditions d'utilisation

L'ETH Library est le fournisseur des revues numérisées. Elle ne détient aucun droit d'auteur sur les revues et n'est pas responsable de leur contenu. En règle générale, les droits sont détenus par les éditeurs ou les détenteurs de droits externes. La reproduction d'images dans des publications imprimées ou en ligne ainsi que sur des canaux de médias sociaux ou des sites web n'est autorisée qu'avec l'accord préalable des détenteurs des droits. [En savoir plus](#)

Terms of use

The ETH Library is the provider of the digitised journals. It does not own any copyrights to the journals and is not responsible for their content. The rights usually lie with the publishers or the external rights holders. Publishing images in print and online publications, as well as on social media channels or websites, is only permitted with the prior consent of the rights holders. [Find out more](#)

Download PDF: 02.04.2026

ETH-Bibliothek Zürich, E-Periodica, <https://www.e-periodica.ch>

Schweizerische Bauzeitung

Wochenschrift

für Bau-, Verkehrs- und Maschinentechnik

Gegründet von A. WALDNER, Ingenieur.

Herausgeber: A. JEGHER, Ingenieur.

Dianastrasse Nr. 5, ZÜRICH II.

Verlag des Herausgebers. — Kommissionsverlag: Rascher & Cie., Meyer & Zellers Nachfolger in Zürich.

Organ

des Schweizer. Ingenieur- und Architekten-Vereins und der Gesellschaft ehemaliger Studierender des eidg. Polytechnikums in Zürich.

Abonnementspreis:
Ausland. 25 Fr. für ein Jahr
Inland. 20 " " " "

Für Vereinsmitglieder:
Ausland. 18 Fr. für ein Jahr
Inland. 16 " " " "
sofern beim Herausgeber
abonniert wird.

Abonnements
nehmen entgegen: Heraus-
geber, Kommissionsverleger
und alle Buchhandlungen
und Postämter.

Insertionspreis:
Für die 4-gespaltene Petitzelle
oder deren Raum 30 Cts.
Haupttitelseite: 50 Cts.

Inserate
nimmt allein entgegen:
Die Annoncen-Expedition
RUDOLF MOSSE,
Zürich,

Basel, Bern, St. Gallen,
Berlin, Breslau, Dresden,
Frankfurt a. M., Hamburg,
Köln, Leipzig, Magdeburg,
München, Stuttgart, Wien.

A.-G. Alb. Buss & Co., Basel

Gesellschaft für Eisenkonstruktionen, Wasser- und Eisenbahnbau.

Abteilung: Brückenbau, Kesselschmiede, Mechanische Schlosserei.

Werkstätten in Basel, Pratteln und Mollat.

Brücken — Stege — Krananlagen — Hochbaukonstruktionen — Leitungsmaste, Stauwehr-, Schleusen-
und Rechenanlagen.

Unterbau für schwimmende Badanstalten — Reservoirs — Verdampfungsanlagen
Vorwärmer und Reiniger eigenen Systems mit grösstem Nutzeffekt.

Oberlichte, eiserne Fenster und Tore, Rollwagengarnituren, Pressartikel etc.

Reparaturen. — Kostenberechnungen und Prospekte.

Wettbewerb.

Der Bankrat der Graubündner Kantonalbank eröffnet unter schweizerischen und in der Schweiz niedergelassenen Architekten einen allgemeinen Wettbewerb zur Erlangung von Entwürfen für ein neues Bankgebäude in Chur. Die Unterlagen können gratis bezogen werden durch die Direktion der Graubündner Kantonalbank in Chur. Als Einlieferungs-termin für die Entwürfe ist der 15. August 1909 festgesetzt. Zur Prämierung und eventuell Ankauf von Entwürfen sind Fr. 10 000.— ausgesetzt. Das Preisgericht besteht aus den Herren: Prof. Fried. v. Thiersch, München; Professor Moser, St. Gallen; Architekt Jung, Winterthur; Bankrat Issler, Davos; Bankdirektor Niggli, Chur.

Chur, den 5. April 1909.

Namens des Bankrates
der Graubündner Kantonalbank,
Der Präsident: J. J. Dedual.



Heinrich Brändli, Horgen
Asphalt-, Dachpappen- und Holzzementfabrik

empfiehlt sich zur Uebernahme von
Asphalt-Arbeiten, Asphalt-Isolierungen
zweckentsprechend für Hoch- und Tiefbauten
Asphalt-Kegelbahnen, säurefeste Asphaltbeläge
in nur bewährter fachgerechter Ausführung.

Telegramme, Telephon: Heinrich Brändli, Horgen.

Wir sind stetsfort Abgeber von

Steinkohlenteerhartpech (Retortenpech)

wagonsweise oder in kleineren Quantitäten, sowie von absolut trockenen

reinen Dampfkesselschlacken,

lieferbar ab Werk per Achse abgeführt oder in — auf Wunsch mit Blache
gedeckten — Eisenbahnwagons.

Sehr vorteilhafte Tagespreise.

Gaswerk der Stadt Zürich
in Schlieren.

Telephon 24.



Richard Beuttner & Co., Zürich

Einziges Spezial-Geschäft für

Blattgold & Bronzen · Pinsel & Schwämme

Für Techn. Vorarbeiten im Bahn- und Strassenbau empfiehlt
sich B. E. M. C. H., Ingenieurbureau, BERN.

Konkurrenz-Eröffnung.

Der **Schweiz. Zentralverein vom Roten Kreuz** eröffnet freie Konkurrenz unter den in der Schweiz domizilierten Unternehmern über die Ausführung und Lieferung von zirka **40 Holzhäusern**, Type Blockhaus und Ständerbau, für Süd-Italien.

Die Konkurrenz umfasst die Lieferung von **mindestens 5 Häusern**. Pläne und Pflichtenheft können ab 5. April bei den Herren Architekten **Yonner & Grassi** in Neuenburg verlangt werden. Die Zusendung erfolgt gegen Nachnahme von Fr. 5.—.

Die Offerten sind bis **15. April 1909** verschlossen an Herrn **Dr. de Marval**, Mitglied der Direktion des R. K., in Neuenburg, einzusenden. **Zürich und Bern, März 1909.**

Die Direktion des Roten Kreuzes.

Konkurrenz für Zimmer- und Schreinerarbeiten.

Die **Zimmer- und Schreinerarbeiten** für diverse Baracken und Unterkunftsräume der Festungswerke von St. Maurice werden hiermit zur öffentlichen Konkurrenz ausgeschrieben.

Die Pläne und Uebernahmsbedingungen können von **schweizerischen** Unternehmern vom **5. April** an in **Bern**, Bundeshaus Ostbau, III. Stock, Zimmer No. 174, oder bei dem „**Bureau fédéral de construction à St. Maurice**“, eingesehen werden, woselbst auch die Angebotformulare bezogen werden können.

Die Offerten sind in verschlossenem, mit der Aufschrift «Zimmer- und Schreinerarbeiten St. Maurice» versehenem Couvert bis zum **17. April mittags** der unterfertigten Amtsstelle in **Bern** einzureichen.

Bern, den 30. März 1909.

Abteilung für Befestigungsbauten
der Abteilung Genie des schweiz. Militärdepartementes.

Offerten für Erstellung einer öffentlichen Lastwage

auf dem Gemeindeplatz in **Weggis** sind binnen 10 Tagen dem Gemeinderate einzureichen.

Weggis, den 24. März 1909.

Per Gemeinderatskanzlei:
Hofmann.

Schweizerische Bundesbahnen.

Kreis III.

Ausschreibung von Bauarbeiten.

Die Kreisdirektion III der schweizerischen Bundesbahnen in Zürich eröffnet Konkurrenz über die **Ausführung folgender**

Bauarbeiten und Lieferungen

für das Speisehaus und das Härteöfengebäude der neuen Werkstätte Zürich:

1. Erd-, Maurer- und Versetzarbeiten;
2. Steinhauerarbeiten aus Granit und Sandstein;
3. Zimmerarbeiten;
4. Spengler- und Dachdeckerarbeiten, sowie Holzzementbedachungen;
5. Gipsarbeiten;
6. Lieferung von Walzeisen und Gußsäulen.

Pläne, Vorausmasse und Bedingungen liegen auf dem Baubureau der neuen Werkstätte in Zürich III, Brauerstrasse 150, II. Stock, Zimmer Nr. 35b, zur Einsicht auf, wo auch Eingabeformulare bezogen werden können.

Uebnahmeangebote mit der Aufschrift «Bauarbeiten für die neue Werkstätte Zürich» sind bis zum **25. April 1909** der unterzeichneten Kreisdirektion verschlossen einzureichen.

Die Angebote bleiben bis zum **15. Mai 1909** verbindlich. **Zürich, den 5. April 1909.**

Kreisdirektion III
der schweizerischen Bundesbahnen.

Gesucht

für das Konstruktions-Bureau einer Brückenbau-Werkstätte in der franz. Schweiz ein

Ingenieur oder Techniker,

guter Statiker mit Bureau-Praxis zum sofortigen Eintritt. Dauernde Stellung.

Gefl. Anerbietungen mit Lebenslauf, Gehaltsansprüchen, Zeit des Eintritts sub Chiffre Z. O. 3764 befördert die Annoncen-Expedition

Rudolf Mosse, Zürich.

Politische Gemeinde St. Gallen. Stelle-Ausschreibung.

Infolge Todesfall ist die Stelle eines

Technikers

bei den Gas- und Wasser-Werken neu zu besetzen. **Tiefbautechniker** mit tüchtiger, technischer Bildung und einiger Praxis im Tiefbau- und Vermessungswesen haben ihre schriftlichen Anmeldungen mit Angaben über Bildungsgang, bisherige Tätigkeit und Gehaltsansprüche unter Beifügung von Zeugnissen bis zum **19. April** zu richten an die

Betriebsdirektion der Gas- und Wasser-Werke.

Offene Stelle.

Infolge Beförderungswahl wird die Stelle eines **Kontrollingenieurs II.** eventuell **I. Klasse** der Bausektion des Eisenbahndepartements zur Wiederbesetzung ausgeschrieben.

Erfordernisse: Abgeschlossene technische Hochschulbildung, längere Praxis im Eisenbahnbau, Beherrschung der deutschen und der franz. Sprache. Besoldung Fr. 4000.— bis 5500.—, event. Fr. 5000.— bis 6500.— nebst den gesetzlichen Reiseentschädigungen.

Dienstantritt so bald wie möglich.

Schriftliche Anmeldungen, welchen ein Curriculum vitae nebst Ausweisen über Studien und bisherige Praxis beizufügen sind, nimmt bis **17. April 1909** das unterzeichnete Departement entgegen.

Bern, den 31. März / 5. April 1909.

**Eidgenössisches Post- und Eisenbahndepartement,
Eisenbahn-Abteilung.**

Grössere schweizerische Maschinenfabrik
sucht einen

Werkstatt-Kontrollleur

zur Kontrollierung der Arbeitsstücke während der Ausführung, eventuell auch zur Stellvertretung des Werkstätten-Chefs. Erforderlich sind hinreichende Werkstattpraxis und wenigstens Technikumbildung. Ohne entsprechende Referenzen über diese Anforderungen ist Anmeldung unnütz.

Offerten mit Angabe der bisherigen Tätigkeit und der Gehaltsansprüche befördert unter Chiffre Z. M. 3862 die Annoncen-Expedition

Rudolf Mosse, Zürich.

Neue geräumige Werkstatt

mit ca. 4550 m² Land, elektrischer Kraft

in Brugg zu verkaufen.

Anfragen unter Chiffre Z. D. 3729 an die Annoncen-Expedition

Rudolf Mosse, Zürich.

ASSOCIE.

Sprachgewandter, diplomierter Ingenieur, mit 12-jähriger erfolgreicher Praxis im Eisenbahn-, Wasser-, Brücken- und Städtebau, gegenwärtig in leitender Stellung, sucht Umstände halber ebensolche Stellung in **technischem Betriebe, Bau- oder Fabrikationsgeschäft der technischen Branche**, wo ihm Gelegenheit geboten wäre, sich später mit **50—100 Mille finanziell zu beteiligen.** Offerten sub Chiffre A. 1622 Q, an

Haasenstein & Vogler, Aarau.



Isolierungen aller Art.

Fachkundige
Ratschläge,
Pläne und
Kosten-
Voranschläge
gratis.



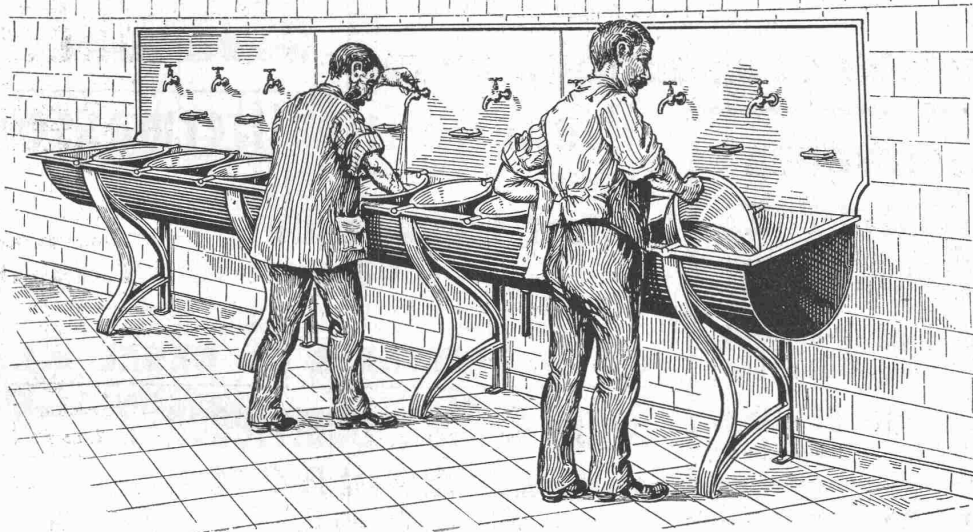
Lieferung bewährtester Isolirmaterialien
und
Ausführung kompletter Isolierungen
durch eigene Facharbeiter.

A. Isolierungen zum Schutze gegen Wärme-Verluste
für
Dampfkessel, Dampfleitungen und Zentralheizungs-Anlagen.

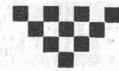
B. Isolierungen zum Schutze gegen Kälte-Verluste
für
Kälteflüssigkeits-Leitungen bei Eismaschinen-Anlagen, sowie
für Generatoren, Kühlräume, Lager- und Eiskeller.

WANNER & Cie. HORGEN

Erstes Fachgeschäft für maschinen- u. bautechn. Isolierungen.
Generalvertreter der Korksteinfabrik
GRÜNZWEIG & HARTMANN, G. m. b. H., LÜDWIGSHAFEN a. Rh.



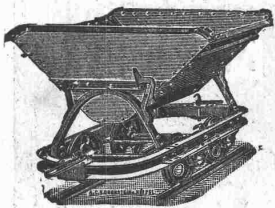
Projektierung von Einrich-
tungen für Fabriken, Kaser-
nen etc. — Lieferung der
diesbezüglichen Apparate.



Verkauf nur durch Wiederver-
käufer, Installations-Geschäfte,
Gas- und Wasserwerke.

MUNZINGER & Co, ZÜRICH.

Schweiz. A.-G. Orenstein & Koppel, Zürich I



Man verlange Prospekt.

Kippwagen mit automatischer Mulden-Feststellung.
Eidgenöss. Patent Nr. 29 260.

Rollenlager, enorme Kraft und Oelersparnis.
Vermietung von Rollbahnmaterial aller Art.

Reichhaltige Vorräte von
Schienen, Gleisen, Wagen, Lokomotiven, Baggern und Ersatzteilen aller Art.
Projektierung und Bau von normal- und schmalspurigen Anschlussgleisen.

Centralheizungs-Fabrik Bern, A.-G.

vormals J. Ruef

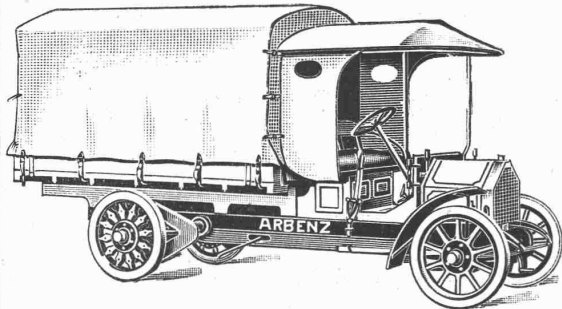
empfeht sich zur Erstellung von Zentralheizungen aller Systeme; Wäschereien, Tröcknereien, Bade-Einrichtungen und Desinfektions-Apparate, Giesserei, Kupfer- und Kesselschmiedearbeiten.

Fabrik: STATION OSTERMUNDIGEN. — Internationale Ausstellung Mailand 1906: Grand Prix. — Depot: SPEICHERGASSE 35, BERN.

Motorwagenfabrik ARBENZ A. G.

Zürich - Albisrieden

baut:



Lastwagen
Lieferungswagen
Omnibusse
Feuerwehrwagen
Strassenbespreng-
und
Kehricht-Abfuhr-
wagen
für alle möglichen Betriebe.

✱ Schamotte- u. ✱ hochfeuerfeste Steine

— Jeder Art —
empfehlen vorzüglich und billigst
Rheinische Schamotte- u. Tonwerke
K. Fliesen, Grünstadt (Rbpf.)

Bau- und Maschinentechniker

bewundern die Güte, Billigkeit
und große Auswahl der

Lichtpauspapiere und -Leinen

(65. 75. 80. 100. 112 u. 120 cm breit)
(40. 55. 80. 110. 130. 150. 210.
240. 260 gr pro □ m schwer)

Pauspapiere

der transparenten
Entwurf- u. Zeichenpapiere
und anderer technischer Papiere.

welche prompt liefert das
Spezialhaus techn. Papiere
G. Suter-Glogg, Basel.

Verlangt Gebrauchsanweisung



Tonwaren Cement-Putz Cement-Beton

vollständig wasserdicht

AQUABAR BERLIN.N
G.m.b.H Prinzenallee 27.

Planolin-Nivelliermasse

zum ausebnen alter Böden jeder Art und abglätten von Betondecken in Neubauten, einzige

sofort trocknende Linoleum-Unterlage.

Verarbeitung leicht, nur mit Wasser.
Billigste Linoleum-Unterlage, da Material-Aufwand gering.

CH. H. PFISTER & Co, BASEL VII.

Blind & Cie., Oberrieden-Zürich

Fensterfabrik und Mech. Schreinerei

empfehlen sich zur Uebernahme sämtlicher Glaser- und Schreinerarbeiten.

Grösste Leistungsfähigkeit — la Referenzen — Telephon Horgen

KOCH & C^{IE}, vorm. E. Baumberger & Koch, BASEL

Telephon: Nr. 2977. — Telegramm-Adresse: Asphalt Basel.

Baumaterialien-Handlung

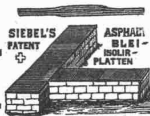
Closets.

Wandbrunnen. — Pissiors. — Schüttsteine.
Ventilatoren und Windschutzhauben.
Steinzeugröhren.
Schlamm-sammler und Sinkkästen.



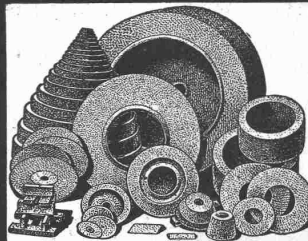
Boden- u. Wandplättchen.

Schiffskitt. — Asphalt-Röhrenkitt.
Pflasterkitt. Dachpappen. Korksteine.
Isolierplatten. — Kändlerner feuerfeste Steine und Erde.
Schlackenwolle.



Schmirkelscheibenfabrik

Winterthur Bölsterli & Co



Erstklassige Referenzen
von Weltfirmen.

Aktien-Gesellschaft für Glasindustrie

vorm. Friedr. Siemens **Chamottefabriken** in Wirges (Westerwald) und Bad Nauheim. **Dresden.**

Feuerfeste Produkte jeglicher Art, Chamotte- u. Dinas (Silica)-Steine, feuerfeste Mörtel u. Tone; Façonsteine aller Art für Hochöfen, Winderhitzer, Koks-, Kupol-, Glüh-, Schweiss-Oefen etc., für Konverter, Stahl- und Roheisen-Pfannen, für Ring-, Schacht- und andere keramische Brennöfen, für Wasserglaswannen, Kesseleinmauerungen, Lokomotiv-Schirmsteine etc. etc.

Ausgüsse, Stopfen, Trichter, Kanalsteine etc.; Retorten für Gaswerke; Muffeln; Poröse Steine für Heisswindleitungen, Schiffskessel etc.

Säurefeste Steine, -Zylinder, -Rohre, -Platten, :: :: -Pfeiler etc., glasiert und unglasiert. :: ::

Chamottemörtel, Dinasmörtel, Schweissand, Zement.

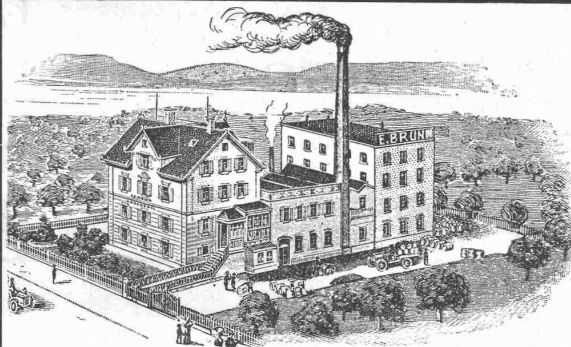


U. Schärer-Joder
Münsingen (Kanton Bern)

Spezial-Fabrik in
Espagnolettes

für **Fenster und Türen**
mit Eisen, Messing oder
Nickelgarnitur.

Jalousiebeschläge. — Verschlussverreiber.
Franko jede Station. Prima Referenzen.



Ed. Brun, Wädenswil

Spezial-Fabrik seit 1686 für

Härte- und Lötmaterialien

mit maschinellen Anlagen für eine tägliche Produktion von über 10,000 kg. empfiehlt seine besten

Einsatzmaterialien (explosionssicher) u. d. Namen Bruns Einsatzpulver C.

Abbrennpulver B (Härtepulver) zum Bestreuen, um Eisen am offenen Feuer schnell zu härten.

Brunin-Lötpulver Nr. I—IV zum Löten aller Metalle, als vollständig. Ersatz von Borax und Schlaglot, einfachste Lösung.

Man verlange Preise.

Thonwerk Biebrich A.-G.

Chamottefabrik
Biebrich am Rhein.

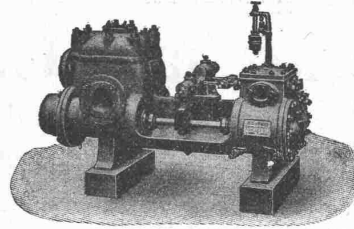
Hochfeuerfeste u. säurebeständige Produkte.

Normal- und Façonsteine aller Art, Chamottemörtel, Retorten, Muffeln etc. Bau kompletter Ofenanlagen.
Beste Referenzen und Zeugnisse aus der Schweiz.

WEISE & MONSKI, HALLE a. S.

Gegr. 1872. Telegr.-Adr.: Weisens-Hallesaale. Ca. 1000 Angestellte.

Spezialität seit zirka
30 Jahren:



**Duplex- und
Verbund-Duplex-
Dampfpumpen**

für alle vorkommenden
Leistungen
und Verwendungszwecke.

**Schwungrad-Dampfpumpen, einfachwirkende,
doppeltwirkende, Zwillings-, Drillings- und
Differential-Pumpen**

für alle Zwecke, in allen Grössen und für jede gewünschte Antriebsart.

Vertreter für die Schweiz:

G.-A. Bourgeois-Richter, Ing., 5, Breitingenstr., Zürich II.

J. Rukstuhl, Basel

erstellt auf Grundlage vieljähriger Erfahrung

Centralheizungen

aller Systeme

Warmwasser — Niederdruckdampf etc

Die Sonne ist unser einziger Konkurrent.



Lux- Lampen

== 100 Kerzenstärke stündlich 1 Cts. ==

Bewährteste und billigste Beleuchtung für
**Fabriken, Werkstätten
Bahnhöfe, Strassen
Läden etc.**

Auf Grund automatischer Petroleumauffüllung und Kohlensäuredruck das bequemste Petroleum-Starklicht unserer Zeit. Ganz gefahrlos.
Verlangen Sie Katalog.

Lux-Lampen, Zürich
Telephon 8285. — Usterstrasse 1, Ecke Bahnhofstrasse

Central-Heizungen aller Systeme

Warmwasserversorgungen, Sanitäre Einrichtungen, **Trockenanlagen f. techn. Zwecke**

erstellen
Guggenbühl & Müller, Zürich.



Anerkannt beste

Dynamit-Sorten

für alle Sprengzwecke

sowie **Zündschnüre und Kapseln**

liefert

Dynamit Nobel, A.-G., Zürich

Fabrik in Isleten (Ori).
Dépôts in der ganzen Schweiz.

Mythenstrasse 21.
Telephon 3623.

Gewerkschaft Grillo, Funke & Co.

Gelsenkirchen-Schalke

Siemens-Martin-Stahlwerk, Blechwalzwerk, Wellrohrwalzwerk, Wassergas-Schweisswerk

liefert als Spezialitäten:

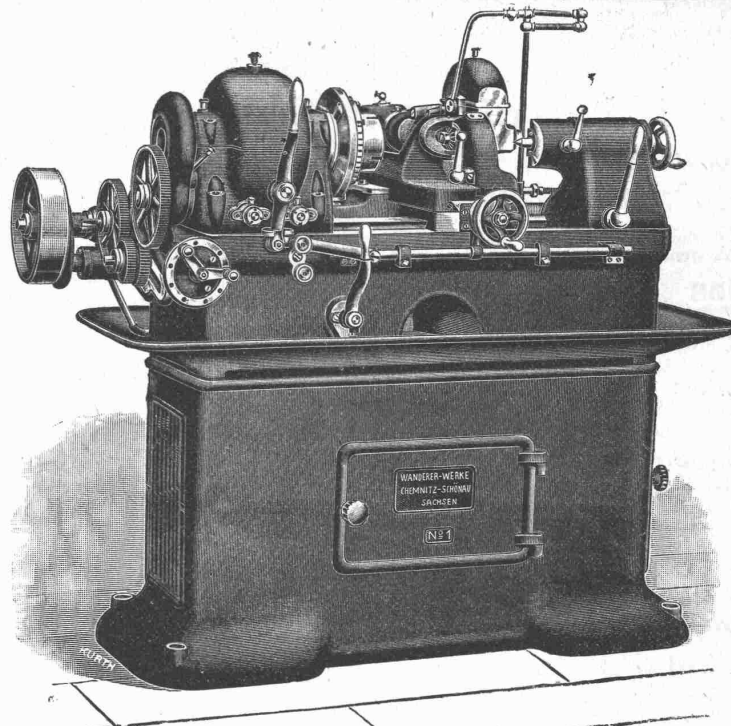
mit Wassergas aus eigenem S.-M. Flusseisen

geschweisste Rohre

von 450 mm Durchmesser bis zu den grössten Weiten und in Wandstärken bis zu 40 mm für
Dampf-, Wind-, Gas-, Wasser-, **Kanalisation-,** Dücker- und Turbinen-Leitungen.

Tel.-Adr.: Blechwalzwerk Gelsenkirchen. Kostenanschläge bereitwilligst. — 1600 Arbeiter. —

VERTRETER unserer Abteilung „Wassergas-Schweisswerk“ ist Herr Ingenieur J. Aumund, Zürich.



Gewinde-Fräsmaschine

4 bis 5fach höhere
Leistung als auf der Dreh-
bank

Grösste Sauberkeit des
Schnittes

Unübertroffene Genauigkeit
der Gewindeteilungen

Einfache, Universal-,
Plan- und Vertikal-
Fräs-Maschinen,

sowie automatische
Räder-
Fräs-Maschinen

WANDERER-FRASMASCHINEN DER WANDERER-WERKE A.-G.

LAGER!

VERTRETUNG FÜR DIE SCHWEIZ:

LAGER!

W. WOLF, Ingenieur, vorm. Wolf & Weiss, ZÜRICH I, Brandschenkestr. 7.

Moderne Werkzeugmaschinen für Schnellbetrieb

Stossmaschinen leichter und schwerster Bauart
Karusseldrehbänke — Radialbohrmaschinen

Mehrspindlige Bohrmaschinen, besonders für Kesselbau
Spezialmaschinen für Bau und Betrieb von Eisen- und Strassenbahnfahrzeugen
und für die Elektro-Industrie

Leitspindeldrehbänke Hobelmaschinen Fräsmaschinen

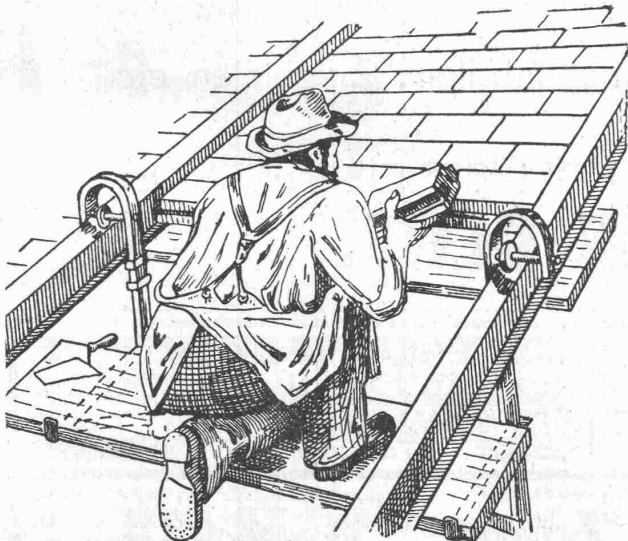
Berliner Werkzeugmaschinen-Fabrik Aktien-Gesellschaft vorm. L. Sentker
BERLIN N. 65, Müllerstrasse 35 c



Geradlinige Massivdecke „Excelsior“

+ Patent 23 971

Einfachste Konstruktion, ohne jede Einschalung
grosse Tragfähigkeit, absolut schalldicht.



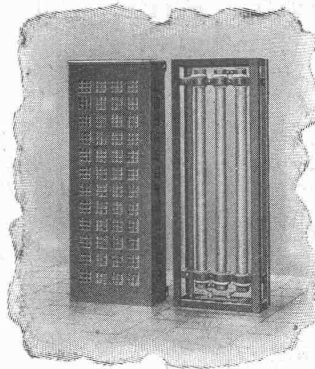
Tonwaren - Fabrik Taenikon
Station Aadorf (Thurgau).

Prospekte und Kostenberechnungen gratis und franko.

Brockdorff, Witzenmann m. b. H.

Werke für Elektrotechnik und Maschinenbau
BERLIN S.W., Alexandrinenstrasse 135/6.

Elektrische Heizung.



Luftströmung

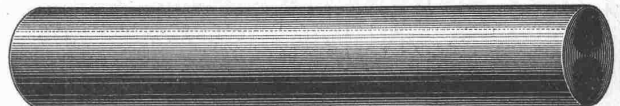
Nicht-Strahlung.

Unbegrenzte Dauerhaftigkeit
des Materials.
Keine Staubverbrennung.
Keine Luftzersetzung.
Ausführung für beliebige Lei-
stung und Spannung.

Belastungswiderstände,
Regulieranlasser, Heiz-
öfen für Luft u. Wasser
nach Patent R. v. Brockdorff.

Kataloge und Preisausstellungen kostenfrei.

la Comprimierte & abgedrehte, blanke STAHLWELLEN



Montandon & Cie. A.G. Biel

Blank und präzis gezogene



Profile

jeder Art in Eisen & Stahl.

Kaltgewalzter blanker Bandstahl bis 180 mm Breite

Offener Flüssigkeitsmesser

zur Messung von Wasser, Säuren, Spirit, Lauge, Milch,
Bier, Saale, Melasse, Petroleum, Diffusionsaft,
u. s. w.

J. C. Eckardt, Stuttgart-
Cannstatt.

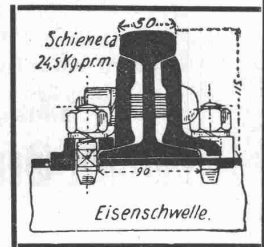
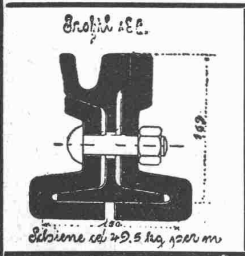


Als Vertreter des **Stahlwerks-Verband Düsseldorf** für **Rillenschienen-Oberbau** liefern wir:

Rillenschienen mit den dazugehörigen baschen und sonstigem Kleineisenzeug,

und als Vertreter der **Phönix-Werke in Ruhrort:**

:: Weichen und Kreuzungen hierzu. ::



Wir empfehlen uns ferner zur Lieferung von

Eisenbahn-Oberbau-Material

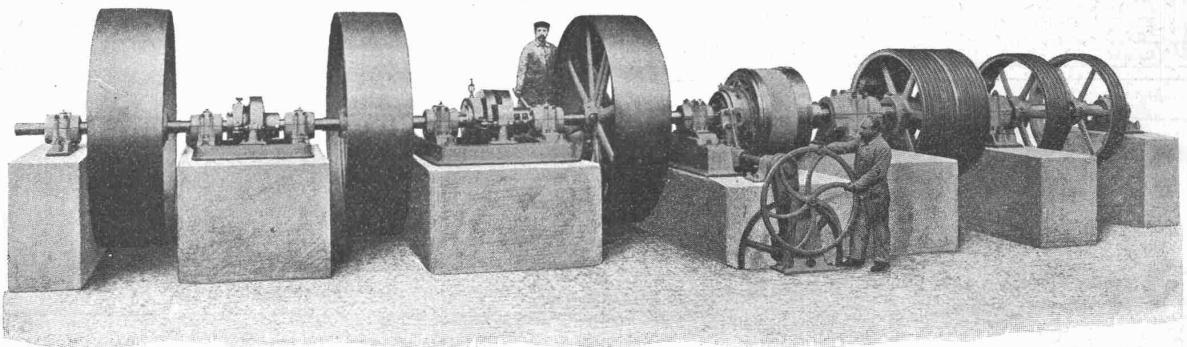
als: **Stahlschienen, Flusseisenschwellen, Kleineisenzeug, Weichen, Kranen, Drehscheiben, Schiebebühnen, Personen-, Gepäck- und Güterwagen etc.** für Normal-, Sekundär- und Bergbahnen.

Für Offertstellung in diesen Materialien, Einsendung von Zeichnungen, Anfertigung kompletter Oberbaupläne halten wir uns empfohlen:

FRITZ MARTI Akt.-Ges., BERN.

TRANSMISSIONEN

Komplette Anlagen für alle Industriezweige.



Hauptantrieb 600 P.S. mit 2 Zahnkupplungen und 1 Benn-Kupplung Nr. 12, geliefert in eine Zementfabrik.

Schwere Transmissionen für Zementfabriken, Ziegeleien etc.

GESELLSCHAFT der L. von ROLL^{SCHEN} EISENWERKE

EISENWERK CLUS.

R. Wildberger, Ingenieur und Konkordatsgeometer, **Ohur**, empfiehlt sich für topogr. Aufnahmen u. Vorarbeiten f. Bahn-, Strassen- u. Wasserkraftanlagen etc.

Telegr.-Adr: **Lux** Zürich Telefon: 1107

LICHTPAUS-ANSTALT

René ORBANN
Ingenieur-Chemiker.
Sihlhofstrasse 27 **ZÜRICH** **Negrographie**

Heliographie **Prompte u. sorgfältige Bedienung**

PLANDRUCK

1^a Heliographie- & Pauspapiere
!! MAN VERLANGE OFFERTE !!

Mischmaschinen für Mörtel u. Beton

Dr. Gaspary u. Co., MarkKranslädt
Neuer Gesamtkatalog Nr. 140 gratis.

Namhafte Verbess. gegenüb. allen bestehend. Konstrukt.

Zerkleinerungs-Maschinen

für jedes Material u. jede Feinheit
Müllerei-Anlagen
Patentiert modernste Konstrukt.
Spezialfabrik f. Zerkleinerungs- u. Transport-Anlagen.
Vertretung wird vergeben wo nicht vorhanden.

„Perplex“ über 1500 St.

in kurzer Zeit verkauft.
Beste Mahlmaschine.
Patentiert in allen Kulturstaaten.
Unerreichte Leistung.
Universal-Mühle f. alle Materialien u. Produkte.
Unübertreffliche Mahlweise.

Alpine-Maschinenfabrik-Gesellschaft, Augsburg 2
vormals Holzhauser Maschinenfabrik-Gesellschaft | Spezialfabrik f. Zerkirg- u. Transport-Anlagen.
„Aeusserst niedrige Anlage- und Betriebskosten.“