

Zeitschrift: Schweizerische Bauzeitung
Herausgeber: Verlags-AG der akademischen technischen Vereine
Band: 53/54 (1909)
Heft: 1

Werbung

Nutzungsbedingungen

Die ETH-Bibliothek ist die Anbieterin der digitalisierten Zeitschriften auf E-Periodica. Sie besitzt keine Urheberrechte an den Zeitschriften und ist nicht verantwortlich für deren Inhalte. Die Rechte liegen in der Regel bei den Herausgebern beziehungsweise den externen Rechteinhabern. Das Veröffentlichen von Bildern in Print- und Online-Publikationen sowie auf Social Media-Kanälen oder Webseiten ist nur mit vorheriger Genehmigung der Rechteinhaber erlaubt. [Mehr erfahren](#)

Conditions d'utilisation

L'ETH Library est le fournisseur des revues numérisées. Elle ne détient aucun droit d'auteur sur les revues et n'est pas responsable de leur contenu. En règle générale, les droits sont détenus par les éditeurs ou les détenteurs de droits externes. La reproduction d'images dans des publications imprimées ou en ligne ainsi que sur des canaux de médias sociaux ou des sites web n'est autorisée qu'avec l'accord préalable des détenteurs des droits. [En savoir plus](#)

Terms of use

The ETH Library is the provider of the digitised journals. It does not own any copyrights to the journals and is not responsible for their content. The rights usually lie with the publishers or the external rights holders. Publishing images in print and online publications, as well as on social media channels or websites, is only permitted with the prior consent of the rights holders. [Find out more](#)

Download PDF: 15.01.2026

ETH-Bibliothek Zürich, E-Periodica, <https://www.e-periodica.ch>

A.-G. Alb. Buss & Co., Basel

Gesellschaft für Eisenkonstruktionen, Wasser- und Eisenbahnbau.

Abteilung: Brückenbau, Kesselschmiede, Mechanische Schlosserei.

Werkstätten in Basel, Pratteln und Mailand.

Brücken — Stege — Krananlagen — Hochbaukonstruktionen — Leitungsmaste, Stauwehr-, Schleusen- und Rechenanlagen.

Unterbau für schwimmende Badanstalten — Reservoirs — Verdampfungsanlagen

Vorwärmer und Reiniger eigenen Systems mit grösstem Nutzeffekt.

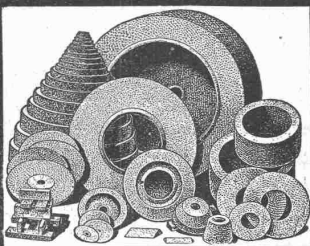
Oberlichte, eiserne Fenster und Tore, Rollwagengarnituren, Pressartikel etc.

Reparaturen. — Kostenberechnungen und Prospekte.

Schmiegelscheibenfabrik Winterthur

Bölsterli & Co

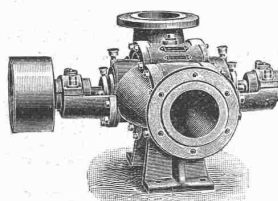
Erstklassige Referenzen
von Weltfirmen.



Zentrifugalpumpen

mit Riemenscheibe in spezieller Bauart für Baubetriebe

bis 250 mm Rohrweite stets fertig auf Lager.

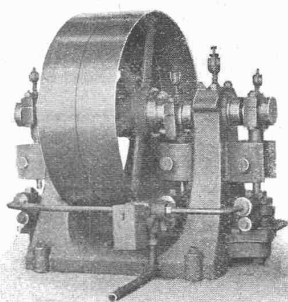


Menck & Hambrock

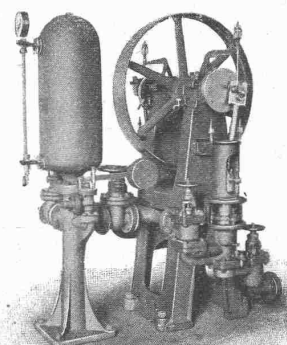
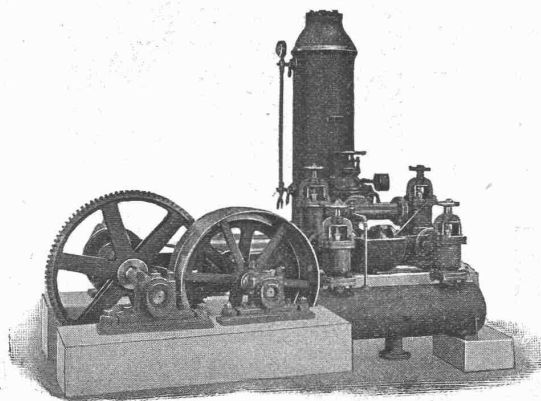
G. m. b. H.

Altona-Hamburg 32.

Aktiengesellschaft der Maschinenfabrik von Louis Giroud in Olten



Pumpen



Kolbenpumpen für jede Druckhöhe, als Fabrikpumpen und zur Wasserversorgung von Villen, Hotels und ganzer Ortschaften. **Hochdruck- und Presspumpen** für Drücke bis 200 und mehr Atmosphären, eventuell in Verbindung mit Accumulatoren. **Zentrifugalpumpen**, hauptsächlich für Bauzwecke, **Hochdruck-Turbinenpumpen** für Riemenantrieb oder direkten Antrieb durch Elektromotoren. **Rotationspumpen, Schraubenpumpen** für Handbetrieb.

Für Gaswerke:

— **Teerpumpen, Ammoniakwasserpumpen, Syphon-Entleerungspumpen.** —

Aktien-Gesellschaft für Glasindustrie

vorm. Friedr. Siemens **Chamottefabriken** in Wirges (Westerwald) und Bad Nauheim.

Dresden.

Feuerfeste Produkte jeglicher Art, Chamotte- u. Dinas (Silica)-Steine, feuerfeste Mörtel u. Tone; Façonsteine aller Art für Hochöfen, Winderhitzer, Koks-, Kupol-, Glüh-, Schweiss-Oefen etc., für Konverter, Stahl- und Roheisen-Pfannen, für Ring-, Schacht- und andere keramische Brennöfen, für Wasserglaswannen, Kesseleinmauerungen, Lokomotiv-Schirmsteine etc. etc.

Ausgüsse, Stopfen, Trichter, Kanalsteine etc.; Re- torten für Gaswerke; Muffeln; Poröse Steine für Heisswindleitungen, Schiffskessel etc.

Säurefeste Steine, -Zylinder, -Rohre, -Platten, :: :: Pfeiler etc., glasiert und unglasiert. :: ::

Chamottemörtel, Dinasmörtel, Schweissand, Zement.

A. W. FABER'S "CASTELL"-Bleistift

der beste der Gegenwart.



16 fein abgestufte Härtegrade.
Feinste Spitze. Grösste Zartheit des Striches.
Geringste Abnützung, daher längste Dauer.

A. W. FABER'S "CASTELL"-Kopierstift

Zu haben in den Schreib- und Zeichenwaren-Handlungen.

der beste der Gegenwart.

Bleistiftfabrik A. W. FABER in Stein bei Nürnberg, gegründet 1761.

A. RIEBER, Maschinenfabrik, Reutlingen (Württembg.)

Fernsprecher Nr. 46.

Gegründet 1879.

Telegr.-Adr.: Rieber, Reutlingen.

Filialen in Frankfurt a. M., Taunusstrasse 44 und Lörrach in Baden.

Autogen
geschweisste



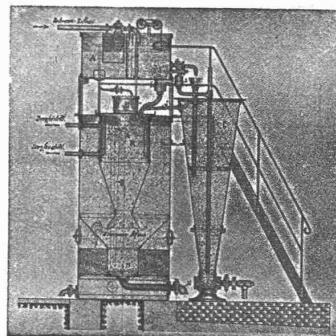
DAMPFHEIZUNGSRÖHREN

u. Façonstücke
in allen Dimensionen.

Wasser-Reinigungs-
für Nutz-

Zentralheizungen
für Niederdruck, Mitteldruck und Abdampf.
Autogen geschweisste Blech-
arbeiten.

Feder-Bogen, D. R. G. M. Nr. 284150.



und Filter-Anlagen
und Abwässer.

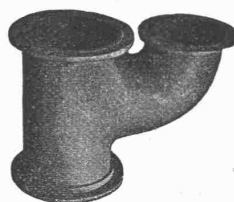
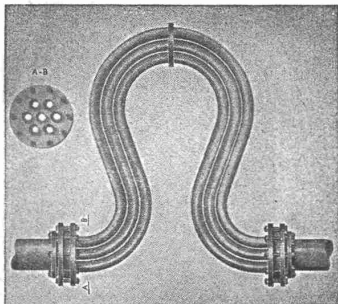
Schlauchwasch-Apparate

D. R. G. M. Nr. 291197.

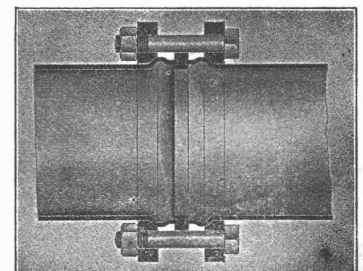
Hochdruck-Rohrleitungen

mit
Flaschenverbindungen
„System Rieber“.

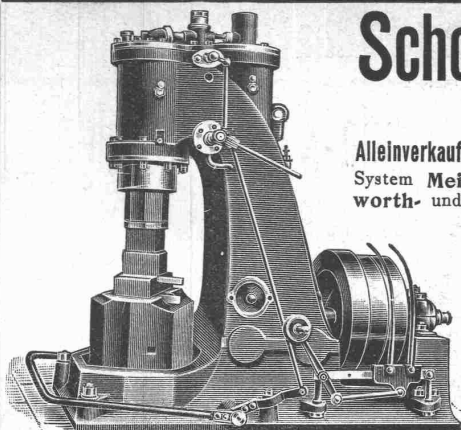
Färbe-Apparate D.R.P.



Autogen
geschweisstes
Façonstück.

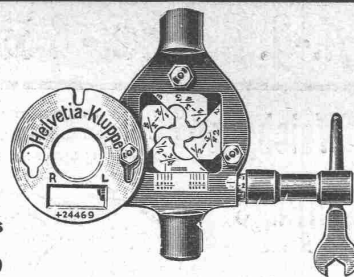


Schluss-Termin für Annahme von Inseraten jeweils Mittwoch Abend.



Schoch, Huber & Co., Zürich II.

Alleinverkauf der pat. Universal-Gewinde-Schneidkluppe Helvetia.
System Meiselbach. Unübertroffen. Für Gas-, Whitworth- und S. J.-Gewinde gleich vorteilhaft. Autom. Gewindeschneidmaschinen desselben Systems für Massenfabrication.
In 5 Jahren über 7000 Kluppen und 200 Maschinen verkauft.



Spezialitäten in erstklassigen Werkzeugen für Gaswerke, Heizungsfabriken, Installateure, Mechaniker, Schlosser, Schmiede, Spengler etc.
Spiralbohrer Marke „NOVO“ — Werkzeugstähle — Nahtlose Stahlrohre.
Alleinverkauf der Luftdruckhämmer System Bêché! Grösster Nutzeffekt!
Kugellager S. R. O.
Spezialkataloge auf Wunsch zu Diensten. Grosses Lager.



Transportable, elektrische Staubsaugapparate

„GNOM“

Stationäre

Entstaubungsanlagen

mit Trockenfilter oder Staubabschwemmung für Etagen und ganze Häuser.

Kostenanschläge auf Verlangen.

F. & C. Ziegler
— Schaffhausen. —

Thonwerk Biebrich A.-G.

Chamottefabrik

Biebrich am Rhein.

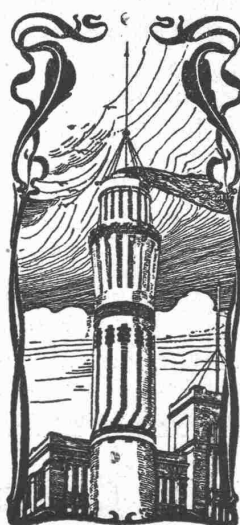
Hochfeuerfeste u. säurebeständige Produkte.

Normal- und Façonsteine aller Art, Chamottemörtel, Retorten, Muffeln etc. Bau kompletter Ofenanlagen.

Beste Referenzen und Zeugnisse aus der Schweiz.

Rudolf Mosse, Zürich

alleinige Inseraten-Annahme für die Schweizer Bauzeitung.



J. Walser & Cie. Winterthur.

Spezialgeschäft für

Hochkamine und Feuerungsanlagen.

Kesseleinmauerungen jeden Systems.

Ofenbauten

für alle industriellen Zwecke.

Reparaturen u. Umbauten.

Beständiges Lager in feuerfesten Materialien

Gewissenhafte Ausführung. Ia. Referenzen.

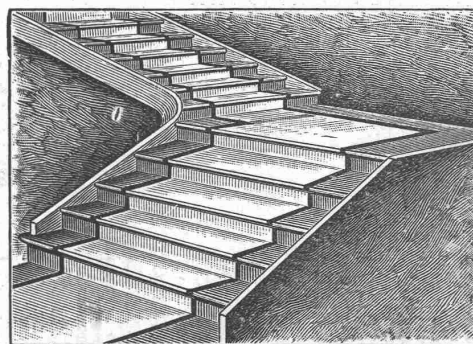
Projekte und Offerten kostenlos.

Vereinigte Xylolith- und Kohlensäurewerke A.-G. WILDEGG

+ Patent Nr. 9080

Treppenstufen aus Xylolith

für Belag von



eisernen Treppen, hölzernen und Betontreppen; Wendeltreppen; abgelaufenen Sandsteintreppen.

Grosse Standicherheit, feuersicher, grösste Solidität.

Unlsfarben oder mit gefärbtem Treppenläufer.

Einzig in der Schweiz bis jetzt ca. 200 000 m² Böden und zirka 10 000 Treppenstufen gelegt.

A.-G. der Eisen- & Stahlwerke vorm. Georg Fischer, Schaffhausen (Schweiz)**Weichguss**

aus prima Rohmaterial, sorgfältig geformt, gut gegläht und sauber verputzt.

Fittings

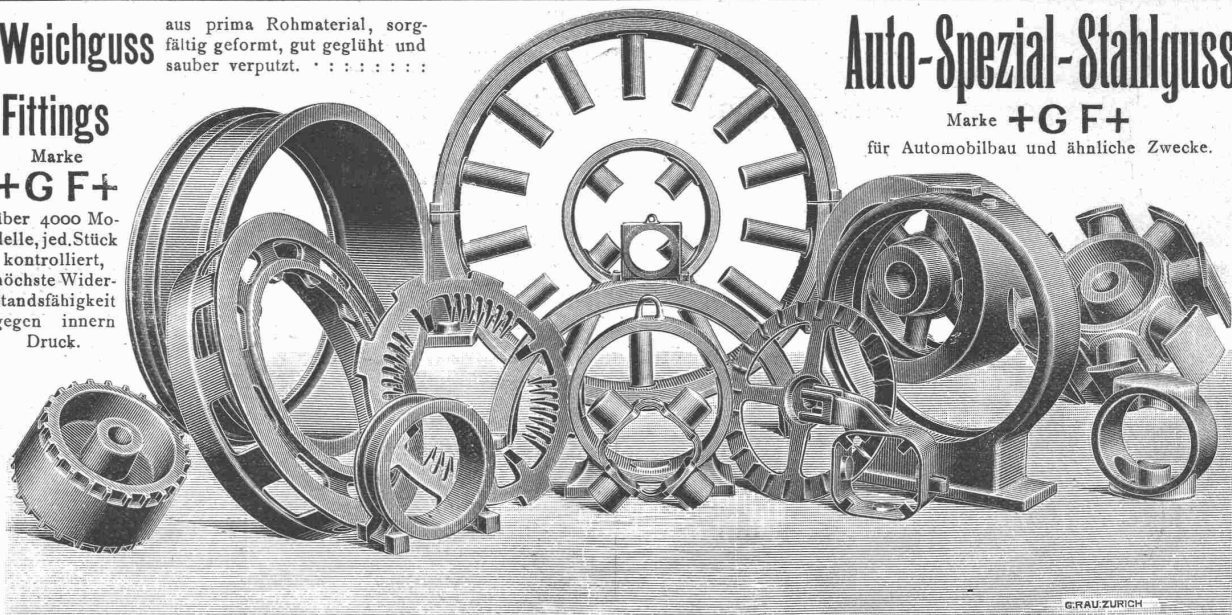
Marke

+G F+

über 4000 Modelle, jed. Stück kontrolliert, höchste Widerstandsfähigkeit gegen innern Druck.

Auto-Spezial-StahlgussMarke **+G F+**

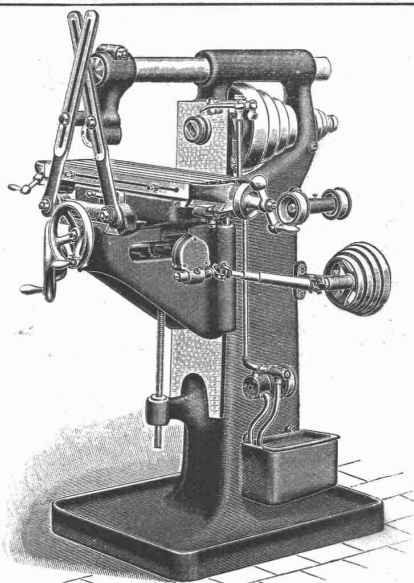
für Automobilbau und ähnliche Zwecke.

**Stahlguss - Stücke**

für den Bau von:

Lokomotiven, Waggonen, Dynamen, Motoren, Dampfmaschinen, Dampfturbinen, Kranen, Werkzeugmaschinen, Turbinen, Pumpen, Brücken, Schiffen, Transmissionen, für hydraulische, pneumatische und Dampf-Anlagen, für die Ziegelei-, die Zement- und die chemische Industrie- für Hammer- und Walzwerke, für Kesselschmieden etc. etc. etc.

Unser Stahlguss- ist leicht zu bearbeiten, zuverlässig und dabei sorgfältig geformt und gut verputzt, sein Härtegrad wird dem jeweiligen Verwendungszweck der Abgüsse angepasst.



EINFACHE FRÄSMASCHINE
Nr. 1 MIT VORSCHUBWECHSEL
:: DURCH STUFENSCHLEIBEN ::

EINFACHE PLAN-, UNIVERSAL-
& VERTIKAL-FRÄSMASCHINEN
SOWIE AUTOMATISCHE RÄDER-
:: :: FRÄSMASCHINEN :: ::

WANDERER-FRÄSMASCHINEN DER WANDERER-WERKE A.-G.

LAGER!

VERTRETUNG FÜR DIE SCHWEIZ:

LAGER!

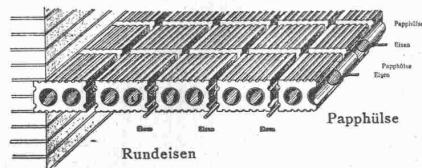
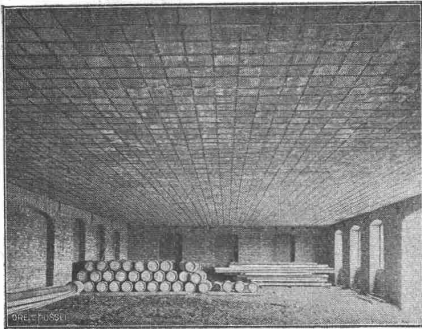
W. WOLF, Ingenieur, vorm. WOLF & WEISS, ZÜRICH I, BRANDSCHENKESTRASSE No. 7

Trägerlose Hohlsteindecke (System Bremer-Westphal)

+ 25593

Billigste und leichteste Massivdecke.

+ 25593



Grosse Tragfähigkeit bei geringer Konstruktionshöhe.

Einfache und rasche Ausführung.

Durchgehende Hohlräume, deshalb schalldämpfend und wärmeisolierend.

Elastisch, kein Seitenschub.

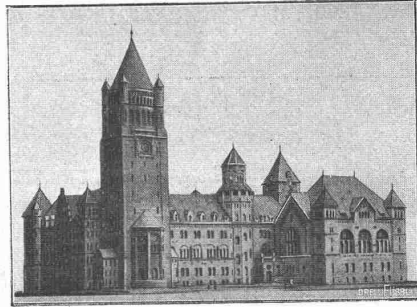
Feuersicher
Schwamm- und Ungezieferfrei.

Sehr hygienisch.

Besonders vorteilhaft für:

Schulen, Krankenhäuser, Wohn- und Geschäftshäuser, Fabriken etc. etc.

Abgabe von Unterlizenzen.



Kgl. Residenzschloss in Posen.
Enthaltend 14 000 m² Hohlsteindecken.

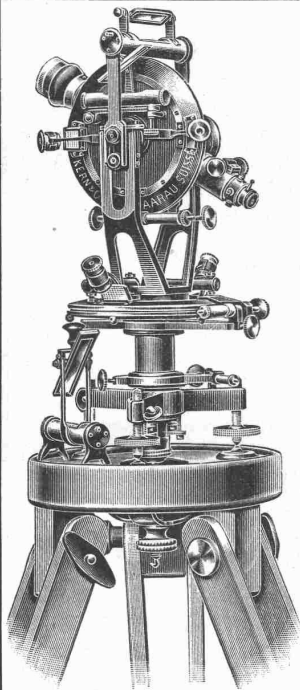
Lizenzinhaber für die Ostschweiz:

= G. Hess & Cie, Zürich. =

— Für die Nordwestschweiz: —

Gysin & Maisenhölder, Basel.

In den letzten fünf Jahren bereits über 600 000 m² in Deutschland, Frankreich, Belgien, Schweden, Russland, Oesterreich, England, Amerika etc ausgeführt.



Mathematisch-mechanisches Institut Kern & Cie, Aarau

Gegründet 1819

Gegründet 1819

Vollständig der Neuzeit angepasstes, mit Werkzeug- und Arbeitsmaschinen erster Marken
— neu ausgerüstetes Etablissement. —

Erstklassige Instrumente für Topographie, Geodäsie u. Astronomie, Präzisions-Nivellierinstrumente u. Miren.

Feinste Schweizer. Präzisionsreisszeuge
mit erprobten patentierten Neuheiten. Alle
— Zirkel mit Kopfgriffen. —

Sämtliche Produkte sind eigenes Fabrikat und nach den letzten wissenschaftlichen und technischen Anforderungen
— ausgeführt. —

20 erste Auszeichnungen.

Telegramme:

Kern, Aarau.

Telephon.

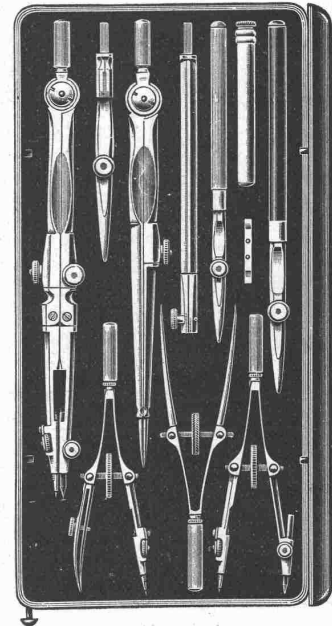


Fabrikmarke.

Grand Prix Paris 1889.

Grd. Prix Mailand 1906.

Spezialkataloge.



KESSELSCHMIEDE RICHTERSWIL

Dampfkessel aller Systeme.

Bleischweissarbeiten.

Flammröhren, Feuerbüchsen, Dome, Stützen, Windkessel, Braupfannen, Seifenkessel, Zirkpfannen, Bouilleurs etc.

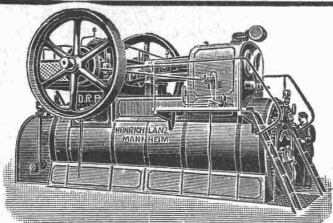
Reservoirs, Blechröhrleitungen.

Spezialität: Hochdruck-Röhrleitungen für Wasserkraftanlagen.

Brücken- und Eisenkonstruktionen.

Apparate für diverse Industrien.

Material aus anerkannt nur erstklassigen Hüttenwerken. Sorgfältigste Arbeit, prompte Bedienung.



Heinrich Lanz :: Mannheim

Patent-Heissdampf-Lokomobilen mit Ventilsteuerung „System Lentz“ sind anerkannt die einfachsten und wirtschaftlichsten Lokomobilen der Gegenwart.

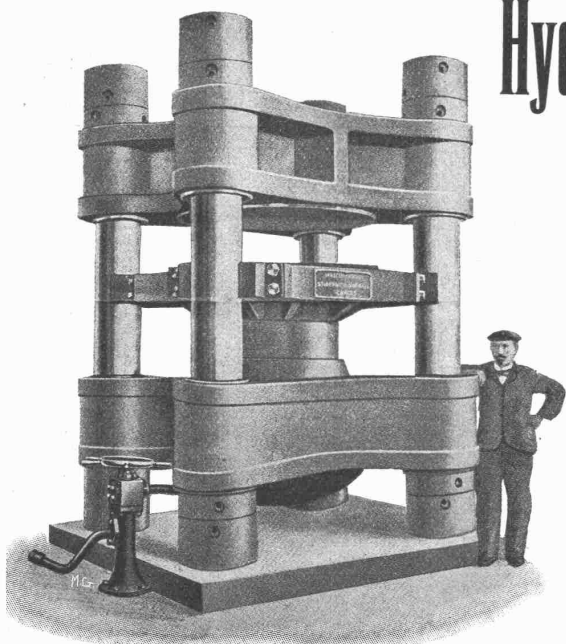
Verkaufsbureau für die Schweiz: Zürich, Auf der Mauer Nr. 13.

Aktiengesellschaft St. Georgen

Maschinen-Fabrik in Zürich, Hardstrasse 219

baut als Spezialität:

Hydraulische Pressen aller Art.



Prägepressen für Gesenk- und Schmiedearbeiten.
Börtelpressen. ☐ Kollektorpressen.
Bleidrahtpressen. ☐ Räderaufziehpressen.
Plattenpressen für Isolationsmaterial. ☐☐☐☐☐
Warenpressen. ☐ Münzpressen. ☐ Massel-
☐☐☐☐☐ brecher und Scheren. ☐☐☐☐☐☐

In einem Jahr für einen Gesamtdruck
von 6,500,000 kg geliefert.

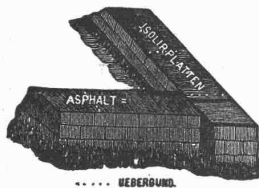
Pumpwerke. ☐ Hydraul. Akkumulatoren.
☐☐☐☐☐☐☐ Druckübersetzer. ☐☐☐☐☐☐☐

Gold. Medaille Zürich 1894

Gysel & Odinga vorm. Brändli & Cie.

Telegramme: Asphalt Horgen

Asphalt-Fabrik Käpfnach in Horgen



Telephon

Holzzement-, Dachpappen- und Isoliermittel-Fabrik

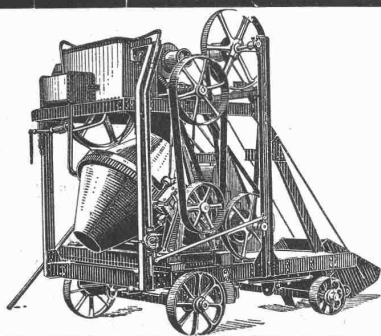
Telephon

empfehlen sich für Spezialitäten: Asphaltarbeiten aller Art, wasserdichte Isolierungen, Trockenlegung feuchter Lokale, Asphaltterrassen mit u. ohne Plättelbelag, Holzpflasterungen, Holzzementbedachungen,

Konkurrenzpreise.

Parquets in Asphalt.

Weitgehende Garantie.



Sensationelle Erfindung (Patent)!

Der neue amerikanische

Beton-Mischapparat „Smith-Milwaukee“

übertrifft an Leistung u. Einfachheit der Konstruktion alles bisher in dieser Richtung Gebotene.

Allein-Fabrikanten für Deutschland und angrenzenden Ländern:

DRAISWERKE G. m. b. H., Mannheim - Waldhof.

Interessenten belieben sich an unsern Generalvertreter für die Schweiz:

Fritz Marti, Aktiengesellschaft in Bern, zu wenden.

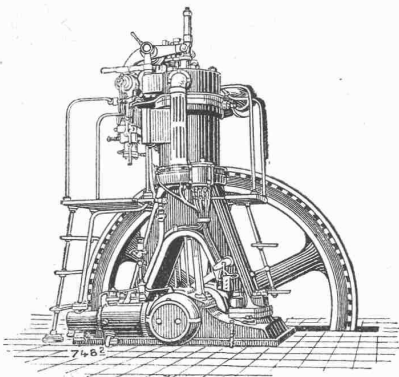
LINOLEUM

AUF **LINOLITH** VERLEGT
DER BESTE FUSSBODEN.

BETON

LINOLITH-GESELLSCHAFT
PROSPECT ZÜRICH I GRATIS

GASMOTOREN-FABRIK „DEUTZ“ A.-G. ZÜRICH.



Deutzer Rohölmotoren
für Betrieb mit den billigsten Rohölsorten.

Deutzer Motoren
für Sauggas, Leuchtgas, Benzin, Petrol etc.

Mechan. Bauschreinerei und Parquet-Fabrik Stuber & Co., Schüpfen (Bern)

empfiehlt:

Parquets in allen Holzarten, vom einfachsten bis reichsten Dessin.
Bauschreinerarbeiten,
Fenster und Türen als Spezialität.
Prompte Bedienung. Vorteilhafte Preise. Man verl. Offerten.

Gummiwarenfabrik H. Speckers Wwe., Zürich.

Verkaufsmagazin: Kuttelgasse 19, mittlere Bahnhofstrasse.



Spezialität: Fabrikation von
pat. wasserdichten **Regenmänteln,**
Taucheranzügen, Wasserhosen,
Grubenjacken, Pferde- und
Wagendecken aus Kautschuk.

Sämtliches **Dichtungsmaterial**
für technische Zwecke.

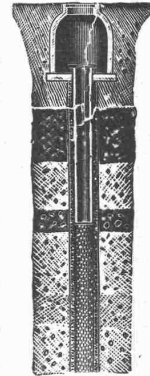
Preislisten und Voranschläge
zu Diensten.

Tiefbohrungen Rohrbrunnen

nach unserem jahrzehntlang bewährten System.

Volle Erschliessung
wasserführender Erd-
schichten, daher
gr. Ergiebigkeit.

Ueber 4000 Brunnen
hergestellt.
Leistungen bis
120 Sekunden-Liter
für Wasserwerke,
Industrien, Brauereien
etc. etc.



U. v. a. hergestellt für:

Basel, Bellinzona,
Gossau, Hausen,
Köllikon, Knutwil,
Luzern,
Rothenthurm,
Waldstatt, Wangen,
Winterthur, Worben
Zürzach, Zürich
etc. etc.

Projekte, Kostenan-
schläge auf Wunsch.

Bopp & Reuther
Mannheim-Waldhof
Maschinenfabrik.

Basel, Austrasse 102
Ingenieur F. Hetzel.

Geiger'sche Fabrik

für Strassen- und Hausentwässerungs-Artikel, G. m. b. H.
KARLSRUHE i. B. 11

NEUHEIT:

Selbsttätiger Kanalspüler

„System Müller-Geiger“

Keine beweglichen Teile.
Dauernd zuverlässiges Funktionieren auch
bei schwächstem Zufluss.
Stauhöhe veränderlich.
Beliebige Form und Grösse des Spülbehälters.
Einfache Schachtanlage und Montage.
Für jede zulässige Spülleistung ausführbar.

.. In kurzer Zeit über 150 Stück geliefert. ..
Prospekt auf Wunsch gratis.

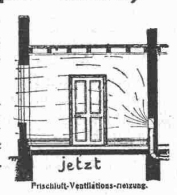
Frisch - Luft - Ventilations - Heizung

Keine Heizkörper mehr,



dagegen durch Metallrohre
ständige, frische, warme,
feuchte, staubfreie, unver-
brauchte Luftzuführung.

Die einzige hygienisch voll-
kommene und durch Wegfall
der Heizkörper in Anlage
und Betrieb billigste Zentral-
Heizung für



Einfamilienhäuser, Villen, Kirchen, Spitäler.

Diese Heizung verbürgt die ökonomischen Vorteile der Warmwasser-
und Dampfheizung, denn sie führt erwärmte Sauerstoff-Luft durch
Metallrohrleitung direkt den Zimmern ständig zu.

Anlagen in Betrieb in Villen und Anstalten in Zürich, Basel, St. Gallen,
Arosa, Herisau etc. und werden erstellt durch

Elektr. Fabrik F. Lutz, Zürich II.
(Abt. Frisch-Luft-Ventilation.)

Kesselschmiede Richterswil.

Giesskessel

mit und ohne Kippvorrichtung, bis 7000 kg Inhalt.

Giesspfannen, Handlöffel, Traggabeln, schmiedeeiserne Formkästen.
Courante Grössen stets auf Lager.

Günstige Bedingungen bei Jahres-Abschluss und Lieferung auf Abruf.

Ensuite de démission honorable
du titulaire, la place d'un

Ingénieur-Directeur

des Services Industriels
(eaux et électricité) de la
Municipalité de St-Imier
est à repourvoir au plus vite.
Connaissance de l'allemand in-
dispensable. Traitement annuel
frs 4000 à 5000.

Adresser les offres avec copies
de certificats et références à
M. A. Sandoz, Président de la
Commission à St-Imier, et cela
jusqu'au 10 janvier 1909.

Provisionsreisende,

die bei Architekten und
Baumeistern gut einge-
führt sind, zum Vertrieb
eines gangbaren Artikels
gesucht. Anträgen unter
Chiffre Z. E. 14405 an die
Annoncen-Expedition

Rudolf Mosse, Zürich.

Technisch. Zeichner

für Hochbau, Eisenkonstruk-
tionen, Schlosserarbeiten etc.
gesucht. Bewerber soll
künstlerisch veranlagt, flotter
Darsteller in Projektion und
Perspektive und Aquarellist
sein. Anmeldung unter Bei-
lage von Zeugniskopien mit
Angabe über Bildungsgang,
Alter etc. unter Chiffre Z. Z.
14575 befördert die Annon-
cen-Expedition

Rudolf Mosse, Zürich.

Dessinateur - architecte,

très au courant de la construction
cherche place. Certificats à
disposition. Ecrire sous chiffres
Z. K. 14610 à l'agence de publicité
Rodolphe Mosse, Zurich.

Junger Hochbautechniker
sucht Beschäftigung ev. sofort.
Offerten unter Chiffre Z. U. 14570
befördert die Annoncen-Expedition
Rudolf Mosse, Zürich.

Junger Bautechniker

mit 9jähriger Praxis auf Bureau und
Bau, wünscht sich zu verän-
dern. Eintritt 1. Februar ev. früher.
Offerten unter Chiffre Z. A. G. 2442
an die Annoncen-Expedition
Rudolf Mosse, St. Gallen.

Junger, energischer, vorwärtstreb.

Bauführer

(5 Semester ordentl. Studierender am
Polytechnikum) mit Praxis in Wasser-
bau, gegenwärtig in ungekündigter,
bauleitender Stellung tätig, sucht
ähnliche Stelle in anderer Firma.
Offerten unter Chiffre Z. B. 14527
befördert die Annoncen-Expedition
Rudolf Mosse, Zürich.

Bautechniker und Bauführer.

Tüchtiger, energischer Techniker,
25 Jahre alt, mit fünfjähriger Bureau-
und Baupraxis, deutsch, französ. und
italienisch sprechend, sucht,
gestützt auf gute Zeugnisse, Stellung
als Bauführer in Baugeschäft oder
Architekturbureau. Anmeldungen
unter Chiffre Z. F. 14556 befördert
die Annoncen-Expedition

Rudolf Mosse, Zürich.

Künstlerische Perspektiven ••••• Fassaden ••••• Innendekorationen

fertigt an Chiffre Z. V. 13821 der
Annoncen-Expedition

Rudolf Mosse, Zürich.

Zu kaufen gesucht:

Eine gut erhaltene
Dampfmaschine, 6—12 HP, oder
Lokomobile, 6—12 HP.

Eine Hobelmaschine.
Offerten unter Chiffre Z. K. 14285
befördert die Annoncen-Expedition

Kunstoffeinpresse

gebrauchte aber gut erhaltene, zu
kaufen gesucht. Gefl. Off. unt.
Chiff. Z. Q. 14591 bef. d. e. Ann.-Exp.

Rudolf Mosse, Zürich.

Patent-Lizenz-Angebot

Die Inhaber des schweizerischen
Patentes No. 38759 auf „Einrichtung
an Luftsaugbremsanlagen für Eisen-
bahnen zur Betätigung von akustischen
Signalvorrichtungen durch die Ablu-
t von Luftsaugpumpen“ wünschen mit
Interessenten in Verbindung zu treten
beabsichtigt Verkauf des Patentes, bzw.
Abgabe von Lizenzen zwecks Fabrika-
tion des Patentgegenstandes in der
Schweiz.

Reflektanten belieben sich zu
wenden an das Patentanwaltsbureau

E. Blum & Co.,
Bahnhofstrasse 74, Zürich I.

La Société Anonyme Elec-
trometallurgique (Procédés
Paul Girod) propriétaire des brevets
suisses No. 35750 du 23 Décembre
1905 pour „Four électrique“ et
No. 35847 du 28 Décembre 1905
pour: „Four électrique“ désire
entrer en relation avec des fabricants
suisses, en vue de la fabrication de
l'article breveté, et serait disposée
à céder des licences d'exploitation
ou à vendre ses brevets.

Prière d'adresser les offres ou pro-
positions à Mr. E. Imer-Schneider,
Ingénieur-Conseil, 8 Bd. Jam s Fazy,
à Genève, qui les transmettra
volontiers à qui de droit.

Bauingenieur

10jährige Praxis im Eisenbahn-,
Strassen- und Wasserbau, pneumat.
Fundationen etc., Projekt, Voran-
schlag, Kalkulation, Bauleitung,
deutsch, französ. und ital. Sprache
sucht sich auf Frühjahr zu ver-
ändern. Gefl. Offerten u. t. Chiff.
B. N. 888 an die Annoncen-Exp.
Rudolf Mosse, Basel.

PATENT-BUREAU

E. BLUM & Co. DIPL. INGENIEURE
GEGRÜNDET 1878 - ZÜRICH - BAHNHOFSTR. 74

KOCHHERDE
für
Hotels, Restaur. u. Priv.

in jeder Grösse
OFENFABRIK
Sursee

Wir erwirken
verwerten
finanzieren
Erfindungs-Patente
Patentbank Zürich
Metropol

A. Jucker, Nachf. v.
Jucker-Wegmann,
Papierhandlung z. Hecht,
Schifflande 22, Zürich.

Grosses Lager
von
Pauspapieren, Pausleinen,
und Zeichenpapier,
Rollen und Bogen,
in nur vorzüglichen Qualitäten.
Holzementpapier, Dach-
pappen, Bodenbelag- und
Teppich-Unterlag-Papiere.

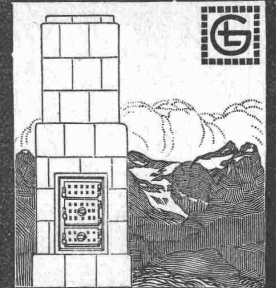
Wer
baut mir in Zürich
solid und nach modernen Prinzipien

freistehendes
Zweifamilien-Haus
zu festem Preis (40 bis 42 Mille)
fix und fertig, den Schlüssel in die
Hand?

Anfragen unter Chiffre Z. E. 14630
befördert die Annoncen-Expedition
Rudolf Mosse, Zürich.

J. Nörr Zürich
2 Seidengasse
nächst Trulle Bahnhofstrasse
Vorteilhafteste
Bezugsquelle
f. imprägnierte starke
Strapaz-Kleider
Loden und engl. Stoffe
meterweise,
moderne Massanfertigung.

CARL MÜLLER
ZÜRICH
Patent-Bureau
PRIMA
REFERENZEN



GEBR. LINCKE
ZÜRICH.

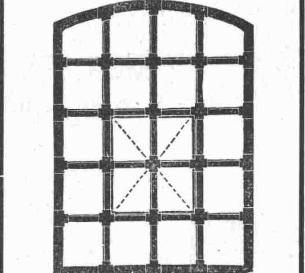
MODERNE OFEN KAMINE
HEIZKORPERVERKLEIDUNGEN.

Emil Steiner

Mechan. Werkstätte
und Maschinenhandlung
Zürich-Wiedikon
Birmensdorferstr.

empfeilt sich zur Lieferung
von neuen und gebrauchten
Werkzeugmaschinen
aller Art.
Drehbänke, Bohrmaschinen
Hobelmaschinen, Feldschmieden
etc.

Transmissionen
in allen Systemen und Dimen-
sionen.
Stets grosses Lager in ge-
brauchten und neuen Wellen,
Riemenscheiben, Häng- und
Stahlager zu billigen Preisen.



Schmiedeis. Fenster
„Stabil“

Patent No. 39336
sind billiger als die bisherigen
Konstruktionen.

Man verlange Preise bei
M. Koch, Eisengiesserei
ZÜRICH
Fabrik für Maschinenbau
und Eisenkonstruktionen.

Erwiesenermassen haben
Stellengesuche u. -Angebote
in der
Schweiz. Bauzeitung
stets besten Erfolg.