

Objektyp: **Advertising**

Zeitschrift: **Schweizerische Bauzeitung**

Band (Jahr): **53/54 (1909)**

Heft 13

PDF erstellt am: **21.09.2024**

Nutzungsbedingungen

Die ETH-Bibliothek ist Anbieterin der digitalisierten Zeitschriften. Sie besitzt keine Urheberrechte an den Inhalten der Zeitschriften. Die Rechte liegen in der Regel bei den Herausgebern. Die auf der Plattform e-periodica veröffentlichten Dokumente stehen für nicht-kommerzielle Zwecke in Lehre und Forschung sowie für die private Nutzung frei zur Verfügung. Einzelne Dateien oder Ausdrucke aus diesem Angebot können zusammen mit diesen Nutzungsbedingungen und den korrekten Herkunftsbezeichnungen weitergegeben werden. Das Veröffentlichen von Bildern in Print- und Online-Publikationen ist nur mit vorheriger Genehmigung der Rechteinhaber erlaubt. Die systematische Speicherung von Teilen des elektronischen Angebots auf anderen Servern bedarf ebenfalls des schriftlichen Einverständnisses der Rechteinhaber.

Haftungsausschluss

Alle Angaben erfolgen ohne Gewähr für Vollständigkeit oder Richtigkeit. Es wird keine Haftung übernommen für Schäden durch die Verwendung von Informationen aus diesem Online-Angebot oder durch das Fehlen von Informationen. Dies gilt auch für Inhalte Dritter, die über dieses Angebot zugänglich sind.

Schweizerische Bauzeitung

Wochenschrift

für Bau-, Verkehrs- und Maschinentechnik

Gegründet von A. WALDNER, Ingenieur.

Herausgeber: A. JEGHER, Ingenieur.

Dianastrasse Nr. 5, ZÜRICH II.

Verlag des Herausgebers. — Kommissionsverlag: Rascher & Cie., Meyer & Zellers Nachfolger in Zürich.

Organ

des Schweizer. Ingenieur- und Architekten-Vereins und der Gesellschaft ehemaliger Studierender des eidg. Polytechnikums in Zürich.

Abonnementspreis:
Ausland. 25 Fr. für ein Jahr
Inland. . 20 " " "

Für Vereinsmitglieder:
Ausland. 18 Fr. für ein Jahr
Inland. . 16 " " "
sofern beim Herausgeber
abonniert wird.

Abonnements
nehmen entgegen: Heraus-
geber, Kommissionsverleger
und alle Buchhandlungen
und Postämter.

Insertionspreis:
Für die 4-gespaltene Petitzeile
oder deren Raum 30 Cts.
Haupttitelseite: 50 Cts.

Inserate
nimmt allein entgegen:
Die Annoncen-Expedition
RUDOLF MOSSE,
Zürich,
Basel, Bern, St. Gallen,
Berlin, Breslau, Dresden,
Frankfurt a. M., Hamburg,
Köln, Leipzig, Magdeburg,
München, Stuttgart, Wien.

Bd LIII.

ZÜRICH, den 27. März 1909.

N^o 13.

Gemeinde Wädenswil.

Konkurrenz-Ausschreibung

für die

projektierte Schlossbergstrasse mit Trottoir und Kanalisation.

540 m lang und 8 m breit.

Erdbewegung	10,500 m ³
Steinbett und Bekiesung	4,300 m ²
Kanalisation 45 cm Röhren	320 m
30 "	210 m
Einsteigschächte, "Stück"	14
Schlammsammler,	21

Pläne und Bauvorschriften liegen auf der Gemeinderatskanzlei zur Einsicht auf, woselbst Eingabeformulare bezogen werden können.

Uebernahmefertigkeiten sind verschlossen mit der Aufschrift «Schlossbergstrasse» bis 3. April der Gemeinderatskanzlei einzureichen.

Wädenswil, den 18. März 1909.

Im Auftrage des Gemeinderates:
Die Strassenkommission.

Schulhaus Münchhaldenstrasse
ZÜRICH V

Ueber die Ausführung der

Heizungs- und Badeeinrichtungen

wird hiermit freie Konkurrenz eröffnet.

Pläne und Bedingungen liegen zur Einsicht auf in unserm Bureau Rennweg 2 I.

Die Offerten sind bis am 22. April d. J. mit entsprechender Aufschrift verschlossen an den Vorstand des Bauwesens I, Zürich, einzureichen.

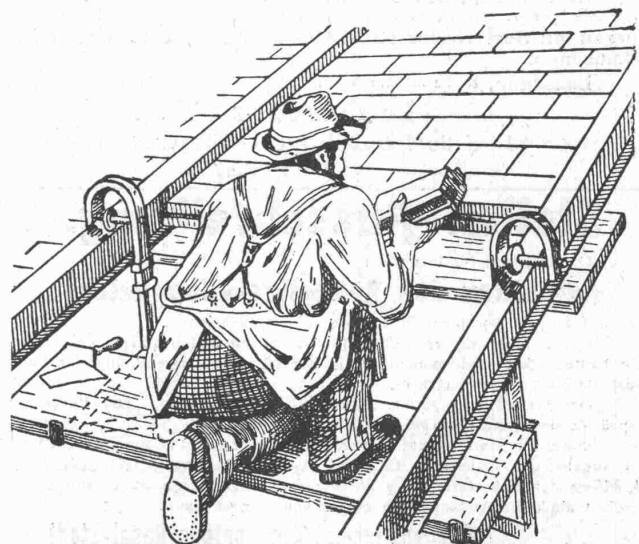
Zürich, den 23. März 1909.

Die Bauleitung:
Meier & Arter, Architekten.

Geradlinige Massivdecke „Excelsior“

+ Patent 23971

Einfachste Konstruktion, ohne jede Einschalung
grosse Tragfähigkeit, absolut schalldicht.



Tonwaren - Fabrik Taenikon
Station Aadorf (Thurgau).

Prospekte und Kostenberechnungen gratis und franko.



J. Rukstuhl, Basel
erstellt auf Grundlage vieljähriger Erfahrung
Centralheizungen
aller Systeme
Warmwasser — Niederdruckdampf etc.

Für Techn. Vorarbeiten im Bahn- und Strassenbau empfiehlt
sich B. EMCH, Ingenieurbureau, BERN.

== Saalbau St. Gallen. ==

Ausschreibung von Bauarbeiten.

Die Baukommission der Tonhalle-Bau-Gesellschaft in St. Gallen eröffnet für den Saalbau Konkurrenz über die Ausführung der

Gipser-, Stukkatur- und Kunstmarmorarbeiten.

Pläne und Uebernahmsbedingungen liegen im Baubureau (Neubau des Saalbaues, III. Stock Nordseite), jeweilen vormittags von 10—12 Uhr zur Einsichtnahme auf, woselbst die Preislisten, gegen Hinterlage von Fr. 5.— resp. Fr. 2.—, welcher Betrag bei der Offerteneingabe zurück-erstattet wird, bezogen werden können.

Diesbezügliche Pläne werden nach auswärts nicht versandt.

Eingaben sind, verschlossen, bis Montag den 5. April 1909, mittags 12 Uhr, an das Baubureau einzureichen.

Die Bewerber bleiben bei ihren Offerten bis Mitte Mai behaftet.

St. Gallen, den 17. März 1909.

Im Auftrag der Baukommission:

Alfr. Richard.

Schlachthof Zürich.

Ausschreibung von Bauarbeiten.

Ueber die Ausführung von Malerarbeiten für die Einfriedung, die Lokomotivremise, das Pförtnerhäuschen und die Desinfektionsanlage wird hiemit freie Konkurrenz eröffnet.

Im Bureau der Bauleitung, Herdernstrasse 63, Hard, Zürich III, können die betreffenden Pläne eingesehen und die Vorausmasse samt Uebernahmsbedingungen bezogen werden.

Die verschlossenen Angebote sind mit der Aufschrift «Angebot für den Schlachthof» bis Samstag den 10. April 1909, abends 6 Uhr, an den Vorstand des Bauwesens I, Stadthaus, einzureichen.

Zürich, den 27. März 1909.

Die Bauleitung des Schlachthofes.

Concours d'architecture.

Le Département des Travaux publics du Canton de Vaud,

Service des bâtiments de l'Etat,

ouvre un concours entre les architectes suisses ou établis en Suisse pour l'élaboration des plans pour la construction de bâtiments destinés aux Services hospitaliers de la Maternité et de la Pédiatrie.

Une somme de Dix mille francs sera affectée aux prix.

Le terme du concours est fixé au 30 juin 1909.

Le programme du concours est à la disposition des intéressés, au Bureau du Service des bâtiments de l'Etat, Cité devant 10, à Lausanne.

Lausanne, le 22 février 1909.

Le Conseiller d'Etat,

Chef du Département des Travaux publics,
Paul Etier.

Stellen-Ausschreibung.

Die erledigte Stelle eines

Adjunkten des Baupolizei-Inspektors

wird auf 1. Juni 1909 zur Neubesetzung ausgeschrieben.

Der Inhaber dieser Stelle soll theoretisch und praktisch gebildeter Hochbautechniker und namentlich in der statischen Berechnung der Baukonstruktionen bewandert sein.

Der Gehalt beträgt Fr. 4000.— bis Fr. 5000.—. Die Pensionsansprüche sind gesetzlich geregelt.

Bewerber sind gebeten, ihre Anmeldungen mit Zeugnisabschriften und Angabe der bisherigen Tätigkeit bis spätestens Mittwoch den 31. März dem Sekretariate des unterzeichneten Departements einzureichen, woselbst auch die Amtsordnung eingesehen werden kann.

Baudepartement des Kantons Basel-Stadt.

Uebersetzungen

(Kataloge, Prospekte und Korrespondenz)

englisch, französisch, italienisch, spanisch, holländisch und portugiesisch übernimmt:

Paul Jäger, St. Gallen.

Baumeister. Architekten. Private.

Beabsichtige meinen in dem Industrie- und Kurort Badens gelegenen Grund und Boden, ca. 2500 Quadr. ganz oder teilweise zur Bebauung abzutreten. 1/2 oder 2/3 des Wertes bleiben auf Hypothek stehen. Das Land befindet sich an baufertiger Lage, neuangelegter Strasse, woselbst auch Gas, Wasser und Kanalisations-Anlage vorhanden ist.

Gefl. Offerten unter Chiffre B. Z. 151 an die Annoncen-Expedition
Rudolf Mosse, Basel.

Maschinenfabrik,

welche seit Jahren mit gutem Erfolge Francisturbinen baut, sucht einen gut ausprobierten

Geschwindigkeits-Regulator

für Oesterreich zu übernehmen.

Angebote erbeten unter Chiffre Z. N. 2713 an die Annoncen-Expedition
Rudolf Mosse, Zürich.

Sieben erschien:

Mitteilungen der Eidgen. Materialprüfungsanstalt am Schw. Polyt. in Zürich.

Heft 13. — Versuche für die schweiz. Kommission des armierten Beton.

Schüle, F., Prof.:

Untersuchung des Einflusses der Druckspannungen in Eisenbetonbalken und der Breite bei Druckplatten.

Längenänderungen von Mörtel und Beton beim Erhärten.

Mit 25 Figuren und 3 Tafeln. — Fr. 7.—.

Kommissions-Verlag von **E. Speidel, Zürich IV.**

Diplomingenieur

(Eisenbahnbau), Wiener Hochschule, 1 1/2 Jahre Baupraxis, genügend franz.,
sucht Stellung

für sofort oder später.

Zuschriften unter „Eureka“ Wien I, Adlegasse 10.

Lichtpausen über Nacht

erstellt **Alfred Bähler**, Zeichner, Gasstrasse 33, **Basel**
Massenheliographien ca. 25 m² fpos. Fr. 1.50 per m²,
Papierstärke 110 Gramm prompt | neg. Fr. 1.25 **und billiger.**

Ed. Brun, Wädenswil 26 (Schweiz)

Telephon Gegr. 1886 Telephon

Export nach allen Staaten

Erste und grösste

Spezialfabrik für Härte- und Lötmaterialien etc.

Schutzmarke

Marke deponiert



Warmlaufendes Lager.



Abgekühlt während dem Betrieb mit
Brun's Lagerkühlfett oder Kühllöl.

Sollte in keinem Betriebe fehlen, bestes Kühlfett der Welt, kühlt und verhütet heisses Lager, schafft jeden Unrat aus den Lagern, das Beste z. Einlaufenlassen neuer Maschinen, wie Transmissionen.

Spart Zeit, Kraft, Kohlen und Geld!

Kein Betrieb ohne Brun's Kühllöl und Fett.

In den grössten Werken aller Staaten eingeführt.

Probe-Büchsen und -Flaschen von 5 kg an franko.

Isolierungen aller Art.

Fachkundige
Ratschläge,
Pläne und
Kosten-
Voranschläge
gratis.



Lieferung bewährtester Isolirmaterialien
und
Ausführung kompletter Isolierungen
durch eigene Facharbeiter.

A. Isolierungen zum Schutze gegen Wärme-Verluste
für
Dampfkessel, Dampfleitungen und Zentralheizungs-Anlagen.

B. Isolierungen zum Schutze gegen Kälte-Verluste
für
Kälteflüssigkeits-Leitungen bei Eismaschinen-Anlagen, sowie
für Generatoren, Kühlräume, Lager- und Eiskeller.

WANNER & Cie. HORGEN

Erstes Fachgeschäft für maschinen- u. bautechn. Isolierungen.
Generalvertreter der Korksteinfabrik
GRÜNZWEIG & HARTMANN, G. m. b. H., LUDWIGSHAFEN a. Rh.

Central-Heizungen aller Systeme

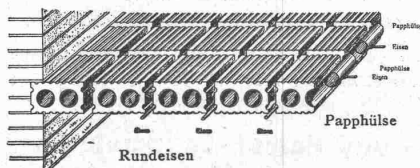
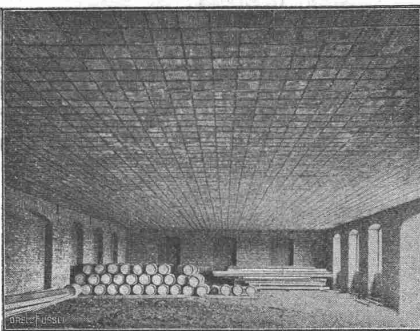
Warmwasserversorgungen, Sanitäre Einrichtungen, **Trockenanlagen f. techn. Zwecke**
erstellen
Guggenbühl & Müller, Zürich.

Trägerlose Hohlsteindecke (System Bremer-Westphal)

+ 25593

Billigste und leichteste Massivdecke.

+ 25593



Grosse Tragfähigkeit bei geringer
Konstruktionshöhe.

Einfache und rasche Ausführung.

Durchgehende Hohlräume, deshalb
schalldämpfend und wärmeisolierend.

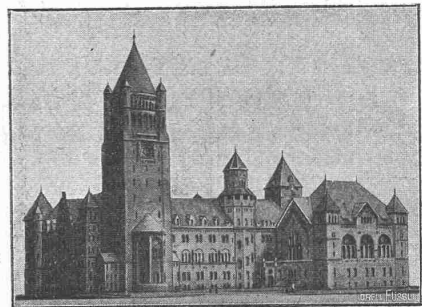
Elastisch, kein Seitenschub.

Feuersicher
Schwamm- und Ungezieferfrei.

Sehr hygienisch.

Besonders vorteilhaft für:
**Schulen, Krankenhäuser, Wohn-
und Geschäftshäuser, Fabriken
etc. etc.**

Abgabe von Unterlizenzen.



Kgl. Residenzschloss in Posen.
Enthaltend 14 000 m² Hohlsteindecken.

Lizenzinhaber für die Ostschweiz:
= G. Hess & Cie, Zürich. =

— Für die Nordwestschweiz: —
Gysin & Maisenhölder, Basel.

In Deutschland über 1,000,000 m² ausgeführt. Ferner ist das System auch in Frank-
reich, Belgien, Schweden, Russland, Oesterreich, England, Amerika etc. eingeführt.

Centralheizungs-Fabrik **Altorfer, Lehmann & Co., Zofingen**

liefern und erstellen als Spezialität unter Garantie
Prima Referenzen : Centralheizungen aller Systeme : Filialen St. Gallen & Lugano
 Sanitäre Einrichtungen wie Bad-, Wasch-, Closets- und Toiletten-Einrichtungen.



Richard Beuttner & Co., Zürich

Einziges Spezial-Geschäft für
Blattgold & Bronzen · Pinfel & Schwämme

Elektrotechnische Vertretung.

Elektrotechnische Weltfirma sucht in der Schweiz einen Vertreter. Elektroingenieur, der mit Acquisition von Elektromaschinen und grösseren Kraftanlagen vertraut ist, wird bevorzugt.

Antworten sind unter H. T. 2335 zu richten an die Ann.-Exp.
Rudolf Mosse, Hamburg.

Schweizer. Lichtpausanstalten A.-G.

Auf der Mauer, 4 **ZÜRICH** Auf der Mauer, 4
 BERN, Amthausgasse, 2 — Unterstr., 43, **ST. GALLEN**

Spezialität: **Trockendruck (Plandruck)**
Heliographie - - - Negrographie
Heliographie-, Paus- u. Zeichenpapiere
 **Lichtpausapparate**
 Man verlange Muster und Preislisten.

Mechan. Bauschreinerei und Parquet-Fabrik Stuber & Co., Schüpfen (Bern)

empfiehlt:

Parquets in allen Holzarten, vom einfachsten bis reichsten Dessin.
Bauschreinerarbeiten,
Fenster und Türen als Spezialität.
 Prompte Bedienung. Vorteilhafte Preise. Man verl. Offerten.

Accumulatoren

für alle Zweige der Industrie:

für Zentralen, Fabriken, Private, Laboratorien,
 Automobile, Schiffe, Waggonbeleuchtung usw.

liefert

Accumulatoren-Fabrik Oerlikon

in OERLIKON bei Zürich.

Bureau für die Westschweiz: Lausanne, Chemin Vinet 29

Gustav Kuntze, Göppingen 3 (Württemb.)

Schmiedeeiserne, genietete und hartgelötete oder geschweißte

KUNTZE-RÖHREN

mit Flanschen oder Muffen.

Spezialität: } Turbinen-Rohre in jeder Dimension.
 } Rohre für Tunnel-Bauten.
 } Rohre für Wasser-Versorgungs-Anlagen.

Planolin-Nivelliermasse

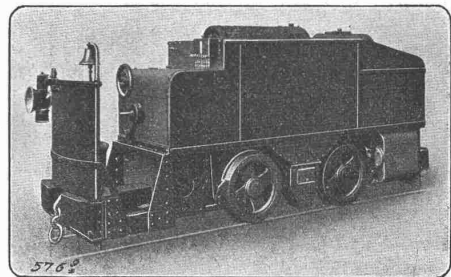
zum ausebnen alter Böden jeder Art und abglätten von Betondecken in Neubauten, einzige

sofort trocknende
Linoleum-Unterlage.

Verarbeitung leicht, nur mit Wasser.
 Billigste Linoleum-Unterlage, da Material-Aufwand gering.

CH. H. PFISTER & Co., BASEL VII.

GASMOTOREN-FABRIK „DEUTZ“ A.-G. ZÜRICH.



Benzin-Lokomotiven

für Feldbahnen, Fabrikgeleise, Strassenbahnen.

Billiger, absolut gefahrloser Betrieb, kein Geruch und keine Rauch- und Russbelästigung, kein Anheizen. Jederzeit sofort betriebsbereit.

Benzin- und Petrol-Lokomobilen
Schiffsmotoren, Motorboote
Rohölmotoren, Sauggasmotoren
Gas-, Benzin-, Petrolmotoren

Telegramme:
Neher-Genève

Transformatoren mit Kühlrippen

Telephon
5877

(Patent Pichler)

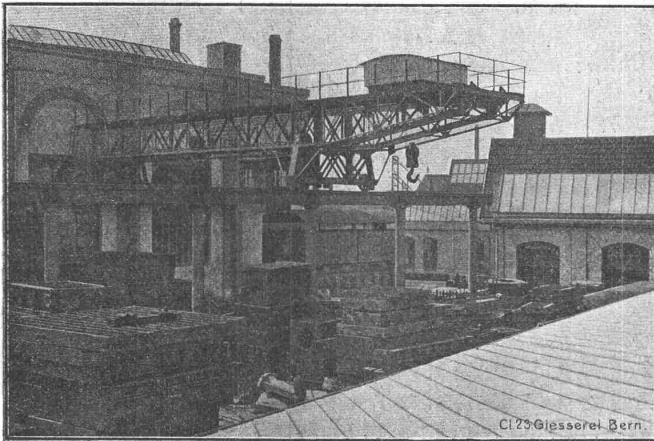
der Gesellschaft für elektrische Industrie-Wien.

Durch Einbau von Kühlrippen zwischen die einzelnen Spulen der Bewickelung und Lagen des Eisenkerns, wird in diesem Transformator eine äusserst günstige, die Leistung bedeutend erhöhende Wärmeabfuhr erzielt.

Vorteile: Ca. 50% des Gewichtes bei gleicher Leistung — ca. doppelte Leistung bei gleichem Gewicht. **Vorzüglicher Nutzeffekt** (100 KW.—2700 Volt Primärspannung, über 98%).

Allein-Vertretung für die Schweiz: **Jules Neher**, Ingenieur, 6, rue St. Ours, **Genève**.

Gesellschaft der L. v. Roll'schen Eisenwerke, Gerlafingen. Werk: **Giesserei Bern** in Bern.



Konstruktionswerkstätten.

Telephon 1066.

Briefe und Telegramme: Giesserei Bern.

Einziges „Grand Prix“ an der Internationalen Ausstellung Mailand 1906 und „Grand Prix“ an der Internationalen Ausstellung der Anwendungen der Elektrizität in Marseille 1908 für Seilbahnen und Zahnstangenoberbau.

Spezialfabrik für

Hebezeuge.

Laufkrane jeder Art, für Hand- od. elektr. Betrieb.
Dreh- und Bockkrane, feste und fahrbare, für Hand- oder elektrischen Betrieb.

Warenaufzüge für hydraulischen, Transmissions- oder elektrischen Betrieb.

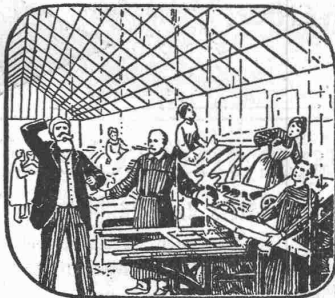
Förderwinden für Hand-, Transmissions- oder elektrischen und anderen Motorenantrieb.

Andere Spezialitäten der Firma:

Eisenbahnmaterial, Seilbahnen, Zahnstangenoberbau für Bergbahnen, Schleusen- und Walzenwehre.

Nähere Angaben und Projekte, sowie Referenzen stehen zu Diensten.

Altes, verkittetes System.



Immer Schaden durch das eingekittete Glasdach.

Kittlose



Patent No. 37200
und neue Patente ang.

Glasdächer

Shedfenster Shedrinnen

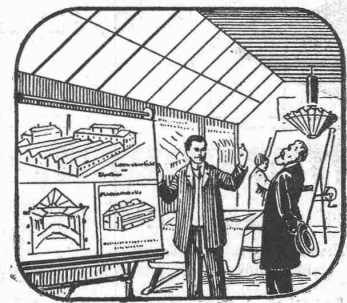
..... System G. Zimmermann

Generalvertreter für die Schweiz:

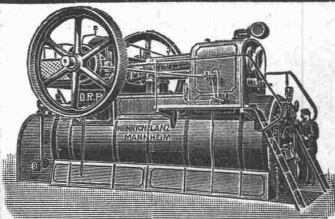
M. & H. A. ERNST, THALACKER 21, ZÜRICH I.

Telephon 6996.

Neues, kittloses System.



Dauernd geschützt gegen Regen und Schwitzwasser.

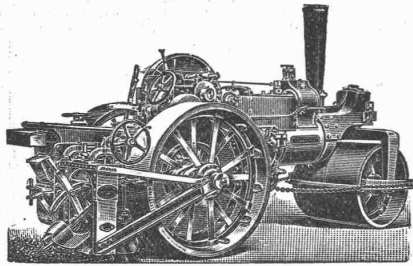


Heinrich Lanz :: Mannheim

Patent-Heissdampf-Lokomobilen mit Ventilsteuerung „System Lentz“ sind anerkannt die einfachsten und wirtschaftlichsten Lokomobilen der Gegenwart.

Verkaufsbureau für die Schweiz: Zürich, Auf der Mauer Nr. 13.

FRITZ MARTI AKT.-GES., BERN.



liefert kaufs- und mietweise **DAMPFSTRASSENWALZEN**, Patent Aveling & Porter, mit oder ohne mechanischem Strassenaufbrecher; in Gebrauch bei einer grössern Anzahl schweiz. Behörden. **Strassenlokomotiven** zur Beförderung leichter und schwerer Lasten.

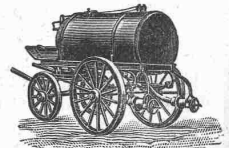
Steinbrecher, Lokomobilen, sowie sämtliches Material für Bau-Unternehmer.

Ferner sämtliche Maschinen zur Strassenreinigung, wie:

Kehrmaschinen Sprengwagen

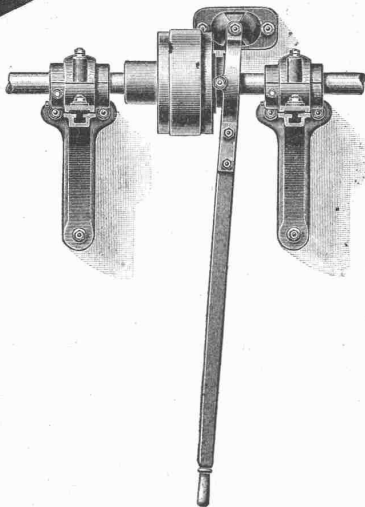
Schlammabzugmaschinen

Dampfstrassenwalzen zum Ausleihen vorrätig.



BENN KUPPLUNG

Patentiert in allen Industriestaaten und überall als die **beste** und **zuverlässigste** Reibungskupplung anerkannt.



Alleinige Erzeuger für:

- AMERIKA:** H. W. Caldwell & Son Co., Chicago
- BELGIEN:** Ateliers de Construction H. Bollinckx, Brüssel
- DEUTSCHLAND:** Vogel & Schlegel, Dresden 27
- ENGLAND:** The Unbreakable Pulley & Millgearing Co. Ltd., London
- FRANKREICH:** Wyss & Cie., Seloncourt, Doubs
- ITALIEN:** Heiniks Erben & Co., Prerau, Mähren
- RUSSLAND:** A.-G. „Poremba“, Zawiercie, Russ.-Polen
- OESTERREICH:** Heiniks Erben & Co., Prerau, Mähren
- SCHWEIZ:** L. von Roll'sche Eisenwerke, Clus, Solothurn
- SPANIEN:** Industrias Mecánicas Consolidadas, Barcelona
- UNGARN:** Altenstein & Brant, Budapest VI.

TRANSMISSIONEN

KOMPLETTE ANLAGEN FÜR ALLE INDUSTRIEZWEIGE.

SELLERSLAGER mit RINGSCHMIERUNG, mit herausnehmbarer unterer Laufschaale. ⚙ Patent, als Stehlager, Hängelager, Wand- und Säulen-Konsollager.
FESTE STEHLAGER mit herausnehmbaren Weissmetall- oder Bronzeschalen für Massiv- und Hohlwellen.

GESELLSCHAFT der L. von ROLL'SCHEN EISENWERKE.

EISENWERK CLUS.

Wartmann, Vallette & Co., Brugg und Genf

Brücken:

Eisenbahn- u. Strassenbrücken. Ueber- und Unterführungen.

Fabrikbau-Konstruktionen

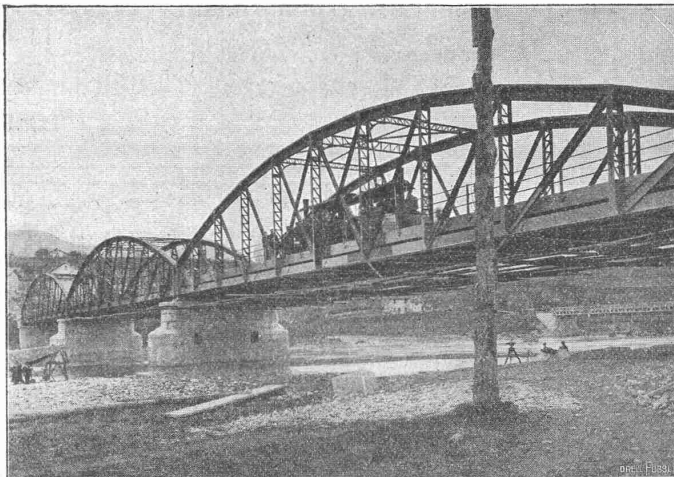
jeder Art, als Konstruktionen für Shed-, Sattel-, Holzzement-Dächer, Riegelwandfachwerk, Säulen u. Unterzüge, Oberlichter, Treppen, Wellblechbauten, Vordächer.

Kranen:

Laufkranen mit Stützen u. Bahn, Bockkranen, Aufzugstürme.

Gasbehälter, Reservoirs

genietete Röhren und eiserner Unterbau für schwimmende Badanstalten.



Hotels u. Warenhäuser.

Binder- und Säulenkonstruktionen über grosse Säle und für Umbauten.

Gittermaste

für elektr. Leitungen u. Bahnen, Bogenlampen, Seilbahnen.

Stauwehr-Anlagen.

Schleusen.

Aussichtstürme.

Grosses Materiallager

und daher möglichst schnelle Lieferung.