

Zeitschrift: Schweizerische Bauzeitung
Herausgeber: Verlags-AG der akademischen technischen Vereine
Band: 53/54 (1909)
Heft: 9

Werbung

Nutzungsbedingungen

Die ETH-Bibliothek ist die Anbieterin der digitalisierten Zeitschriften auf E-Periodica. Sie besitzt keine Urheberrechte an den Zeitschriften und ist nicht verantwortlich für deren Inhalte. Die Rechte liegen in der Regel bei den Herausgebern beziehungsweise den externen Rechteinhabern. Das Veröffentlichen von Bildern in Print- und Online-Publikationen sowie auf Social Media-Kanälen oder Webseiten ist nur mit vorheriger Genehmigung der Rechteinhaber erlaubt. [Mehr erfahren](#)

Conditions d'utilisation

L'ETH Library est le fournisseur des revues numérisées. Elle ne détient aucun droit d'auteur sur les revues et n'est pas responsable de leur contenu. En règle générale, les droits sont détenus par les éditeurs ou les détenteurs de droits externes. La reproduction d'images dans des publications imprimées ou en ligne ainsi que sur des canaux de médias sociaux ou des sites web n'est autorisée qu'avec l'accord préalable des détenteurs des droits. [En savoir plus](#)

Terms of use

The ETH Library is the provider of the digitised journals. It does not own any copyrights to the journals and is not responsible for their content. The rights usually lie with the publishers or the external rights holders. Publishing images in print and online publications, as well as on social media channels or websites, is only permitted with the prior consent of the rights holders. [Find out more](#)

Download PDF: 17.01.2026

ETH-Bibliothek Zürich, E-Periodica, <https://www.e-periodica.ch>

A.-G. Alb. Buss & Co., Basel

Gesellschaft für Eisenkonstruktionen, Wasser- und Eisenbahnbau.

*Abteilung: Brückenbau, Kesselschmiede, Mechanische Schlosserei.
Werkstätten in Basel, Pratteln und Mailand.*

*Brücken — Stege — Krananlagen — Hochbaukonstruktionen — Leitungsmaste, Stauwehr-, Schleusen-
und Rechenanlagen.*

*Unterbau für schwimmende Badanstalten — Reservoirs — Verdampfungsanlagen
Vorwärmer und Reiniger eigenen Systems mit grösstem Nutzeffekt.*

Oberlichte, eiserne Fenster und Tore, Rollwagengarnituren, Pressartikel etc.

Reparaturen. — Kostenberechnungen und Prospekte.

Wäschereimaschinen u.
Küchenapparate-Fabrik



**OERTMANN A.G.
ZÜRICH II**

am Bahnhof Enge

Bureaux & Ausstellungsräume.

Fabriketablisement in Altstetten.



Richard Beutner & Co. Zürich

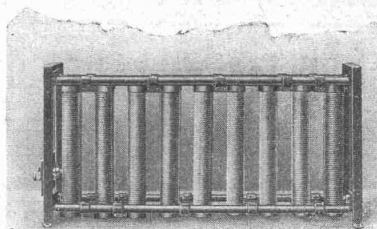
Einziges Spezial-Geschäft für
Blattgold & Bronzen · Pinfel & Schwämme

Brockdorff, Witzenmann m. b. H.

Werke für Elektrotechnik und Maschinenbau

BERLIN SW., Alexandrinenstrasse Nr. 135/6.

Heizung für elektrische Bahnen



Ofen für 4 Kilowatt.

Abmessungen:

280 × 550 × 170 mm.

Gewicht: 5,9 Kilogramm.

Wirksam durch **Luftströmung**, nicht durch **Strahlung**.

Völlig unempfindlich gegen
grosse Spannungsschwankungen und Stösse.

Ausführung durch beliebige Leistungen und Spannungen.
Belastungswiderstände, Regulieranlasser, Heizöfen für Luft und Wasser
nach Patenten R. v. Brockdorff.

Kataloge und Preisanstellungen kostenfrei.



Anerkannt beste

Dynamit-Sorten

für alle Sprengzwecke

sowie **Zündschnüre und Kapseln**
liefert

Dynamit Nobel, A.-G., Zürich

Fabrik in Isleten (Uri).

Dépôts in der ganzen Schweiz.

Mythenstrasse 21.

Telephon 3623.

CENTRALHEIZUNGEN

Jeden Systems
Etagenheizungen
Warmwasser-, Tröckne-, Badeeinrichtungen
sowie **Sanitäre Anlagen**

erstellt die Firma

Hch. Berchtold's Erben

Thalwil bei Zürich

Gegründet 1859

Vorzügliche Atteste und Referenzen.

Photographie.

Spezialität in Aufnahmen industrieller Objekte, Gebäude, Interieurs, Gemälde, Sammlungen und Aufnahmen für Kataloge und Werke aller Art. — Entwickeln und Kopieren etc. von eingesandten Platten.

H. Wolf-Bender

Kappelerstrasse 16 — ZÜRICH I — Centralhof

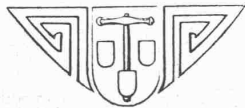
Atelier für Reproduktions-Photographie.

METALL-TREIBARBEITEN

JEAN EGGER, ZÜRICH IV

METALL-BILDHAUER, Nordstrasse 60

Innen-Dekorationen. Monumentale Figuren
Bau-Ornamente, Guss-Ciselierungen
Kunstgewerbliche Gegenstände in
Kupfer, Messing, Tombak etc.



Blind & Cie., Oberrieden-Zürich

Fensterfabrik und Mech. Schreinerei

empfehlen sich zur Uebernahme sämtlicher Glaser- und Schreinerarbeiten.

Grösste Leistungsfähigkeit — la Referenzen — Telefon Horgen

Thonwerk Biebrich A.-G.

Chamottefabrik

Biebrich am Rhein.

Hochfeuerfeste u. säurebeständige Produkte.

Normal- und Façonsteine aller Art, Chamottemörtel, Retorten, Muffeln etc. Bau kompletter Ofenanlagen.

Beste Referenzen und Zeugnisse aus der Schweiz.

Gustav Kuntze, Göppingen 3 (Württemb.)

Schmiedeeiserne, genietete und hartgelötete oder geschweißte

KUNTZE-RÖHREN

mit Flanschen oder Muffen.

Spezialität: Turbinen-Rohre in jeder Dimension.
Rohre für Tunnel-Bauten.
Rohre für Wasser-Versorgungs-Anlagen.

Werkzeuge, Werkzeugmaschinen,

Normale Maschinen-Elemente

Rud. Falkner, Jng. Basel

Fabrikat Ludw. Loewe & Co
u. andere Firmen
liefert nur in
Präzisions-Ausführung

Gebaute Maschinentypen.

Drehbänke:

Leitspindel-
Zugspindel-
Hinterdrehbänke
Absteckbänke
Centrierbänke

Fräsmaschinen:

Hand-
Selbsttätige-
Sechskant-
Universal-
Vertikal-
Stirnräder-
Kegelräder-
Copier-
Rund-
Lang-
Matrizen-

Schleifmaschinen:

Werkzeug-
Drehstuhl-
Horizontal-
Gewindestahl-
Rund-
Universal-
Flächen-

Bohrmaschinen:

Horizontal- und Fräsm.
Vertikal-
Schnell-
Mehrspindlige do.
Radial-

Stossmaschinen:

Horizontal-
Vertikal-

Revolverbänke:

Hand-
Automatische-
Autom. Façonbänke

Excenterpressen:

mit u. ohne Rädervorg.

Pumpen:

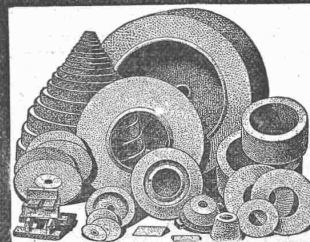
Flügelumpen
Räderumpen

Spezialmaschinen:

für Nähmaschinenfabr.
Velofabriken
Automobilfabriken
Armaturenfabriken
Gewehr-
u. Munitionsfabr.

Schmirgelscheibenfabrik

Winterthur
Bölsterli & Co



Erstklassige Referenzen
von Weltfirmen.

Wüst A.-G., Seebach-Zürich

elektrotechn. Konstruktionswerkstätten.

Transformatoren
Motoren und Dynamos für alle Zwecke;
 stationär und fahrbar.

Anerkannt vorzügliche Konstruktionen. — Schnelle Lieferung.

☛ Kostenanschläge und Ingenieurbesuch bereitwilligst und kostenlos. ☛

A. W. FABER'S "CASTELL"-Bleistift
 der beste der Gegenwart.



16 fein abgestufte Härtegrade.

Feinste Spitze. Grösste Zartheit des Striches.

Geringste Abnützung, daher längste Dauer.

A. W. FABER'S "CASTELL"-Kopierstift
 der beste der Gegenwart.

Zu haben in den Schreib-
 und Zeichenwaren-Handlungen.

Bleistiftfabrik A. W. FABER in Stein bei Nürnberg, gegründet 1761.

A. RIEBER, Maschinenfabrik, Reutlingen (Württemberg.)

Fernsprecher Nr. 46.

Gegründet 1879.

Telegr.-Adr.: Rieber, Reutlingen.

Filialen in Frankfurt a. M., Taunusstrasse 44 und Lörrach in Baden.

Autogen
 geschweisste



u. Façonstücke
 in allen Dimensionen.

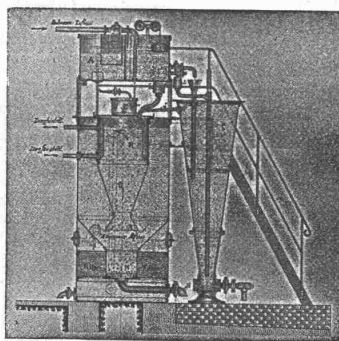
Wasser-Reinigungs-
 für Nutz-

Zentralheizungen

für Niederdruck, Mitteldruck und Abdampf.

Autogen geschweisste Blech-
arbeiten.

Feder-Bogen, D. R. G. M. Nr. 284150.



und Filter-Anlagen
 und Abwässer.

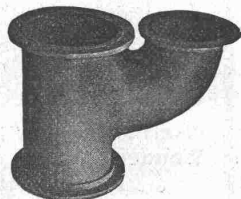
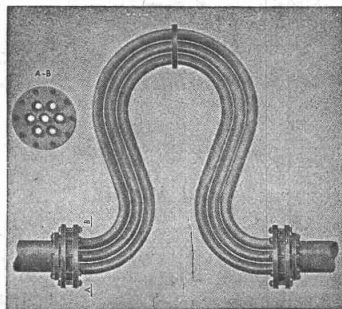
Schlauchwasch-Apparate

D. R. G. M. Nr. 291197.

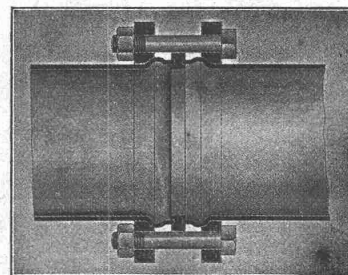
Hochdruck-Rohrleitungen

mit
Flanschenverbindungen
 „System Rieber“.

Färbe-Apparate D.R.P.



Autogen
 geschweisstes
 Façonstück.





AUSFÜHRUNG FEINER METALLARBEITEN

:: :: Schmiedeisen, Messing, Kupfer etc., :: ::
geschmiedet, gehämmert, getrieben, ziseliert

WERKSTÄTTEN RIGGENBACH, BASEL.



Stein-Brecher
Unverwundt. Bauart,
stationär und fahrbar.
Höchste Leistungs-
fähigkeit.
Komplette
Schotter-Anlagen.
Vertreter und Wiedervorkäufer hohen Rabatt.

Verbesserte Walzen-Mühlen
dauerhaftester Konstruktion.
Komplette
Sand-Berei-
tungsanlagen.
Sortiermaschin.
Kegelmacher.
Walzwerke.

Alpine-Maschinenfabrik-Gesellschaft, Augsburg 2
vormals Holzhauser Maschinenfabrik-Gesellschaft | Spezialfabr. f. Zerkirg- u. Transport-Anlagen.
Aeusserst niedrige Anlage- und Betriebskosten.

Accumulatoren

für alle Zweige der Industrie:

für Zentralen, Fabriken, Private, Laboratorien,
Automobile, Schiffe, Waggonbeleuchtung usw.

liefert

Accumulatoren-Fabrik Oerlikon
in OERLIKON bei Zürich.

Bureau für die Westschweiz: Lausanne, Chemin Vinet 29

Mechan. Bauschreinerei und Parquet-Fabrik Stuber & Co., Schüpfen (Bern)

empfiehlt:

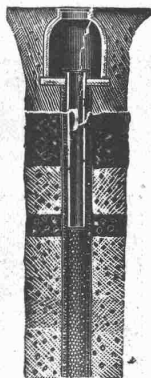
Parquets in allen Holzarten, vom einfachsten bis reichsten Dessin.
Bauschreinerarbeiten,
Fenster und Türen als Spezialität.
Prompte Bedienung. Vorteilhafte Preise. Man verl. Offerten.

Tiefbohrungen Rohrbrunnen

nach unserem jahrzehntelang bewährten System.

Volle Erschliessung
wasserführender Erd-
schichten, daher
gr. Ergiebigkeit.

Ueber 4000 Brunnen
hergestellt.
Leistungen bis
120 Sekunden - Liter
für Wasserwerke,
Industrien, Brauereien
etc. etc.



V. v. a. hergestellt für:
Basel, Bellinzona,
Gossau, Hausen,
Kölliken, Knutwil,
Luzern,
Rothenthurm,
Waldstatt, Wangen,
Winterthur, Worben
Zurzach, Zürich
etc. etc.

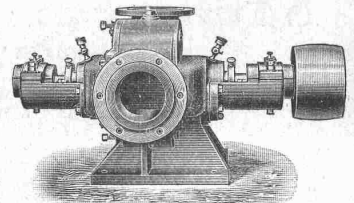
Projekte, Kostenan-
schläge auf Wunsch.

Bopp & Reuther
Mannheim-Waldhof
Maschinenfabrik.

Basel, Austrasse 102
Ingenieur F. Hetzel.

Zentrifugal- pumpen

mit Riemenscheibe
bis 250 mm Rohrweite
stets fertig auf Lager.

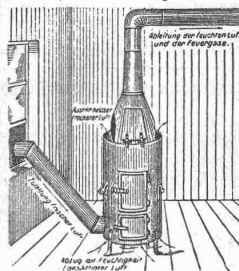


Spezielle Ausführungen für Baubetriebe; hervorragend bewährt für
Grundwasserspiegel-Absenkungen.

Fahrbare Heissdampf-Zentrifugalpumpmaschinen
Menck & Hambrock, G. m. b. H., Altona-Hamburg 32

Luftzirkulations-Trocken-Ofen „IDEAL“

D. R. G. M. — zum schnellen und gründlichen Austrocknen von Neubauten und feuchten Räumen.
Bewährt vielfach und bei Behörden eingeführt. Wirkt nicht durch strahlende
Wärme, sondern hauptsächlich durch stetigen Luftwechsel.



Vorteile: In wenigen Tagen gründliches
Entfernen der Feuchtigkeit. Kein
Ausströmen schädlicher Gase. Vollkommene Er-
härtung des noch frischen Verputzes, einfache nicht
ständige Ueberwachung bei Tag und Nacht; mehr-
jährige Gebrauchsfähigkeit; leichte Ersetzbarkeit
der dem Feuer ausgesetzten Teile. Beste Ausnüt-
zung des Koksmaterials. In 24 Stunden nur 1 bis
1 1/2 Zentner Koks nötig. Ein Ofen für 100 cbm
Raum. Zu beziehen à Fr. 100.— ab München durch

Baugeschäft Jos. Schretzmayer

Inh. Alois Schmid

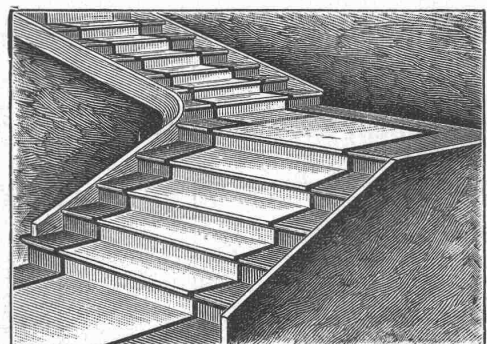
Telephon 7545 — **München** — Briennstr. 30
An unbek. Besteller gegen Nachn. od. Voreinsendg.

Vereinigte Xylolith- und Kohlensäurewerke A.-G. WILDEGG

Patent Nr. 9080

Treppenstufen aus Xylolith

für Belag von



eisernen Treppen, hölzernen und Betontreppen;
Wendeltreppen; abgelaufenen Sandstiegtreppen.

Grosse Standsicherheit, feuersicher, grösste Solidität.

Unifarben oder mit gefärbtem Treppenläufer.

Einzig in der Schweiz bis jetzt ca. 200 000 m² Böden und zirka
10 000 Treppenstufen gelegt.

Altes, verkittetes System.



Immer Schaden durch das eingekittete Glasdach.

Kittlose

Patent No. 37200
und neue Patente ang.

Glasdächer

Shedfenster

Shedrinnen

..... System G. Zimmermann

Generalvertreter für die Schweiz:

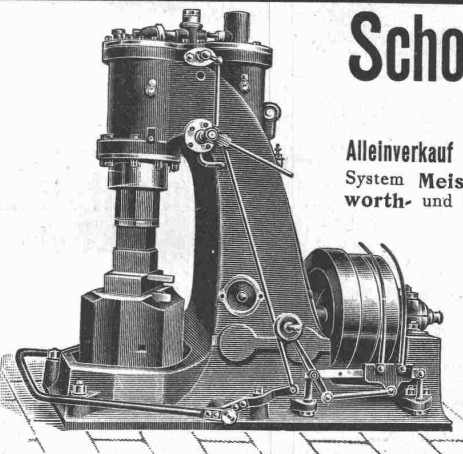
M. & H. A. ERNST, THALACKER 21, ZÜRICH I.

Telephon 6996.

Neues, kittloses System.

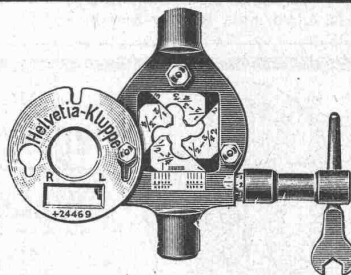


Dauernd geschützt gegen Regen und Schwitzwasser.



Schoch, Huber & Co., Zürich II.

Alleinverkauf der pat. Universal-Gewinde-Schneidkluppe Helvetia.
System Meiselbach. Unübertroffen. Für Gas-, Whitworth- und S. J.-Gewinde gleich vorteilhaft. Autom. Gewindeschneidmaschinen desselben Systems für Massenfabrication.
In 5 Jahren über 7000 Kluppen und 200 Maschinen verkauft.



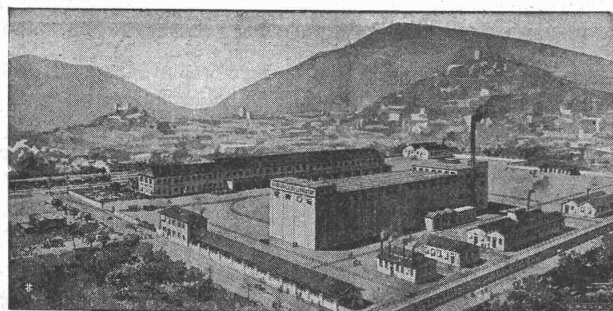
Spezialitäten in erstklassigen Werkzeugen für Gaswerke, Heizungsfabriken, Installateure, Mechaniker, Schlosser, Schmiede, Spengler etc.
Spiralbohrer Marke „NOVO“ — Werkzeugstähle — Nahtlose Stahlröhren.
Alleinverkauf der Luftdruckhämmer System Bêché! Grösster Nutzeffekt!
Kugellager S. R. O.
Spezialkataloge auf Wunsch zu Diensten. Grosses Lager.

Erste Schweizer. Linoleumfabrik Giubiasco.

Gegründet 1905.

Zürich, Bureau: Bleicherwegplatz 50.

Gegründet 1905.



Spezialitäten in:

Uni-Linoleum
Granit-Linoleum
Inlaid-Linoleum

Kork-Linoleum
Kork-Inlaid-Linoleum
Lincrusta

Linoleum bis 300 cm Breite lieferbar.

Patent-Ausbeutung.

Die Vacuum Brake Co. Ltd. in London, Inhaberin der schweizerischen Patente:
 No. 28602 vom 30. März 1903, auf: Luftsaugbremsanlage bei Eisenbahnzügen,
 No. 34827 vom 28. Oktober 1905, auf: Luftsaugbremsenrichtung zur Erhöhung der Durchschlagschnelligkeit bei Betriebsbremsungen,
 No. 35051 vom 30. Oktober 1905, auf: Luftsaugbremsanlage mit zwischen dem Hauptleitungsrohr und den Bremszylindern eingeschalteten Steuerventilen,
 No. 36874 vom 30. März 1906, auf: Selbsttätige Luftsaugbremse mit im Zuge verteilten Leitungsluftleinlässen und einem Zugschlussluftleinlass, die bei Notbremsungen wirken, und
 No. 37001 vom 30. März 1906, auf: Selbsttätige Luftsaugbremse mit einem bei Betriebsbremsungen wirkenden Zugschlussluftleinlass, wünscht für die Ausbeutung seiner Patente mit schweiz. Fabrikanten bzw. Interessenten in Verbindung zu treten. Die Patente werden verkauft, in Lizenz gegeben, oder es werden anderweitige Vereinbarungen für die Fabrikation in der Schweiz eingegangen.
 Anfragen sind zu richten an die Patentanwaltsfirma **H. Kirchhofer**, vormals Bourry-Séquin & Co., 29 Schützengasse, Zürich I.



Amerikanische
Tiegelguss-
Werkzeugstahle
Steinbohrstahle
erster Güte.

Grosses Lager in allen Dimensionen und für alle Zwecke.
 Bitte, verlangen Sie Preis-, Vorrats- und Härte Listen von den Alleinverkäufern für die Schweiz:
Affolter, Christen & Cie., Basel
 Eisen und Stahle en gros.

Lichtpausen über Nacht

erstellt **Alfred Bühler**, Zeichner, Gasstrasse 33, Basel
Massenheliographien ca. 25 m² pos. Fr. 1.50 per m²,
 Papierstärke 110 Gramm prompt neg. Fr. 1.25 und billiger.

Geiger'sche Fabrik

für Strassen- u. Hausentwässerungs-Artikel, G. m. b. H.
KARLSRUHE i. B. 11

NEUEIT:

Nachstellbarer Rollenkeilverschluss
 an Kanalschiebern.

Bedeutende Vorzüge gegenüber parallelen Keilflächen:

Vorzügliche Abdichtung der Schieber.
 Leichtes Losziehen der Schieberdeckel.
 Einfache, unverwundliche Konstruktion der Keilverschlüsse.
 Einfachste, bequemste Einstellung.

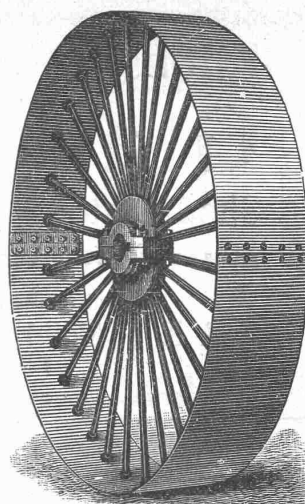
Lieferung ohne Preisauflschlag. Prospekt auf Wunsch gratis.



Heinrich Brändli, Horgen
Asphalt-, Dachpappen- und Holzzementfabrik
 empfiehlt sich zur Uebernahme von

Asphalt-Arbeiten, Asphalt-Isolierungen
 zweckentsprechend für Hoch- und Tiefbauten
Asphalt-Kegelbahnen, säurefeste Asphaltbeläge
 in nur bewährter fachgerechter Ausführung.

Telegramme, Telephon: **Heinrich Brändli, Horgen.**



Riemen Scheiben

zweiteilig, aus Schmiedeeisen und Holz. — Prompte Lieferung

Treibriemen

BALATA, Original «Dick».
 KAMELHAAR, «Gripwell».
 Generalvertretung. Einziges Lager.

Kernleder-Riemen
 eigenes Fabrikat.

Decken

wasserdichte, f. jed. Bedarf.

Stapler-Hünerwadel & Co.
 Horgen.

Verlangt Gebrauchsanweisung



Tonwaren
Cement-Putz
Cement-Beton

vollständig wasserdicht

AQUABAR BERLIN N
 G. m. b. H. Prinzenallee 27.

Officina Elettrica Comunale Lugano.

Per sofort gesucht:

Ein technischer Zeichner,
Ein Buchhalter-Korrespondent.

Offerten mit Angaben über bisherige Tätigkeit, Eintrittstermin und Gehaltsansprüche sind an die unterzeichnete Direction zu richten.

Direction der Officina Elettrica Comunale.

Patentausbeutung.

Der Inhaber der Schweizer Patente No. 33721 „Regelungsvorrichtung an mit einer Dynamo verbundenen Explosions-Motoren“ u. No. 33722 „Vorrichtung, um die Kraft eines mit einer elektrischen Batterie verbundenen Explosionsmotors selbsttätig ändern zu können“, wünscht mit Interessenten in Verbindung zu treten behufs Verkaufs der Patente, bezw. Abgabe von Lizenzen, zwecks Fabrikation der Patentgegenstände in der Schweiz.

Gefl. Offerten beliebe man zu richten an das Patentanwaltsbureau **E. Blum & Co.**, Bahnhofstrasse 74, Zürich I.

Junger, tüchtiger

Architekt

(Fischerschüler) im Entwerfen gewandt, sucht per sofort Anstellung auf Architekturbureau. Offert. sub Chiffre Z. S. 2268, befördert die Annoncen-Expedition

Rudolf Mosse, Zürich.



Zum bald möglichsten Eintritt wird junger

Ingenieur

zur selbständigen Projektierung von Heizungs- und sanitären Anlagen in ostschweiz. Installationsgeschäft

gesucht.

Detaill. Offerten mit Gehaltsanspr. unter Chiff. Z. R. 2242 befördert die Ann.-Exp.
Rudolf Mosse, Zürich.

KOCHHERDE
für
Hotels, Restaur., Priv.

in jeder Grösse
OFENFABRIK
Sursee

J. Nörr Zürich
2 Seidengasse
nächst Trulle Bahnhofstrasse
Vorteilhafteste
Bezugsquelle
f. imprägnierte starke
Strapaz-Kleider
Loden und engl. Stoffe
meterweise,
moderne Massanfertigung.


M. Kreutzmann
Rämistr. 37
ZÜRICH
Buchhandlung für Architektur
und Kunstgewerbe.

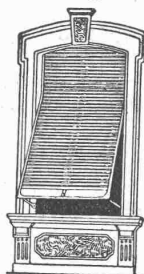
Zeichnungswerke
für das Baufach, die
Textilbranche, sowie für
jedes
Gewerbe, Mal- u. Zeichen-
Vorlagen für Schulen
und Private. Bücher
für Bau u. Einrichtung
von Villen und kleinern
Wohnhäusern, Wohn-
nungs- Ausstattungen,
Garten-Architektur und
künstlerische Garten-
gestaltung etc. etc.
Auswahlsendungen.
Telephon.

**Präzisions-
Reisszeuge.**
Clemens Riefler,
Nesselwang u. München
(Bayern).
Gegründet 1841,
„Paris 1900 Grand Prix“
Illustrierte Preislisten gratis
Die Zirkel der ech-
ten Rieflerreisszeuge
sind am Kopf mit dem
Namen RIEFLER
gestempelt.


PATENT-BUREAU
E. BLUM & Co. DIPL. INGENIEURE
GEGRÜNDET 1878 - ZÜRICH - BAHNHOFSTR. 74

Wilh. Baumann
Rolladenfabrik

Horgen (Schweiz).



Holzrollladen
aller Systeme

Rolljalousien,
automatisch

Roll-
Schutzwände
verschiedener
Modelle.

Verlangen Sie Prospekte.

Patent-Ausbeutung.

Der Inhaber des Schweizer-
Patentes No-13723 betreffend
„Apparat für elektrolytische
Arbeiten unter hoher Strom-
dichte“ wünscht mit Inte-
ressenten in Verbindung zu
treten behufs Verkaufs des
Patentes, bezw. Abgabe von
Lizenzen zwecks Fabrikation
des Patentgegenstandes in
der Schweiz.

Gefl. Offerten beliebe man
zu richten an das Patentan-
waltsbureau **E. Blum & Co.**,
Bahnhofstrasse 74, Zürich i.

Spezialitäten

in

Stoffen

für

Innen-Dekoration

Engl., Französ., Deutsche
Fabrikate.



R. Müller, Selnastr. 29
Ecke Sihlbrücke, Zürich.

Wellblech - Konstruktionen,



Träger
und Be-
dachungs-
wellblech,
schwarz
und
galvanisiert

Rolladen

Wellblech-Walzwerk.
Suter-Strehler & Co., Zürich

Zeugnisse

in Maschinenschrift rasch u. tadel-
los 1 Seite 6- 12- 30- 50mal
0,40, 0,75 1,20 1,50 M.
P. Kriegel, München, Baumstr. 4 d.

Bauplätze für Heimatschutz.

Verkaufe am Tram gelegene,
baureife, schönste Bauplätze
für 5-10 ev. mehr Wohn-
häuser. Preis 7-20 Fr. per
m². Trottoirs und Kanalisa-
tion vorhanden. Für Mieter
mit 700-1000 Fr. jährl.
Mietzins wird garantiert, ev.
Baukredit erteilt. Offert. sub
B. S. 14 Hauptpost Zürich.

Steinbrecher

Maulweite zirka 30 x 30 cm,
zu kaufen gesucht.

Offerten unter Chiffre **Z. L.**
2191 an die Ann.-Expedition
Rudolf Mosse, Zürich.

Zu kaufen gesucht:

Eine Wagenladung

Normalsteine

2. oder 3. Qualität und ein Wagen

Kalk und Zement
Station Regensdorf geliefert, gegen
bar. Preisofferten sind zu richten an
A. Maurer, Adlikon-Watt.

Mech. Werkstätte

auf dem Lande mit billiger Betriebs-
kraft empfiehlt sich den Herren
Interessenten zur Uebernahme von
jeder Art Reparaturen an Kraft-
und Arbeitsmaschinen, sowie
Erstellung von Transmissions-
Anlagen usw.

Exakte und saubere Arbeit
bei billigster Berechnung.

Karl Denzler, mech. Werkstätte
Greifensee.

Patentanwalt
H. L. SIEBENECK
ZÜRICH I, Sonnenquai 10 (Zürcherhof)

Uni Linoleum
Bedruckte Linoleum
Granit-Linoleum
Inlaid-Linoleum
Kork-Linoleum

empfehlen in den fabrizierten Stärken
zu billigsten Preisen per m², fertig
verlegt von geschulten Fachleuten,

Grands magasins

Jelmoli S. A.
Zürich.

(Persönliche oder schriftliche Offerte
auf Wunsch sofort zur Verfügung.)

Techniker

guter Zeichner und sicherer
Rechner, mit grosser Er-
fahrung in Projektierung
u. Ausführung von Wasser-
kraft- u. Wasserversorgungs-
anlagen, zuverlässig. Geodät,
sucht Stelle. Ia. Zeug-
nisse und Referenzen. Be-
scheidene Ansprüche. Off.
sub Chiffre **Z. S. 2173** an
die Annoncen-Expedition
Rudolf Mosse, Zürich.

Techniker,

im dritten Semester, mit dreijähriger
Praxis als Zimmerparlier, **sucht**
Stelle in Architekturbureau oder in
grösseres Baugeschäft auf Anfang
April. Offert. unt. Chiffre **Z. B. 2002**
an die Annoncen-Expedition
Rudolf Mosse, Zürich.

Jüngling

mit 2 Semestern Hochbau am Tech-
nikum Burgdorf, **sucht Lehrstelle**
bei einem Architekten. Offert. unt.
Chiffre **Z. K. 2035** an die Ann.-Exp.
Rudolf Mosse, Zürich.

Für Baugeschäft.

Junger energischer Mann, 27 Jahre
alt, mit Auslandspraxis, **sucht Ver-
trauensposten** in einem grossen
Baugeschäft für Buchführung und
Kassawesen. Mit der ital. und amerik.
Buchhaltung vertraut. Kenntnis der
deutschen, französ. und italienischen
Sprache. Maschinenschreiber. Refe-
renzen zu Diensten. Offerten unter
Chiffre **Z. R. 2067** an die Ann.-Exp.
Rudolf Mosse, Zürich.

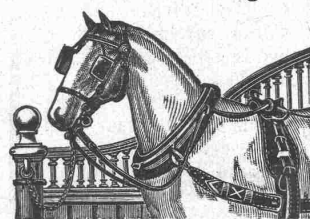
Junger Techniker

sucht sofort Anfangsstellung
bei ganz kleinem Lohn. Offerten
unter Chiffre **Bf. 91 Y.** an **Haasen-
stein & Vogler, Burgdorf.**

Bautechniker.

Junger tüchtiger Mann, in der Bau-
u. Bureau praxis vollständig bewandert,
gegenwärtig im Technikum, **sucht**
Stellung in Arch.-Bureau. Eintritt i.
März, ev. später. Platz St. Gallen od.
Umg. bevorzugt. Angeb. beliebe man
unt. Chiff. **Ac. 831 G.** an **Haasen-
stein & Vogler** in St. Gallen zu richten.

Stall-Einrichtungen



Gold. Medaille: Zürich, Bern, Genf.
Gebr. Lincke, Zürich.

Gesucht

von einer Bauunternehmung ein

Ingenieur

mit einiger Baupraxis. Eintritt Anfangs April. Salair Fr. 300 bis 400 per Monat.

Anmeldungen unter Chiffre Z. E. 1930 an die Annonc.-Exp. Rudolf Mosse, Zürich.

Un entrepreneur de maçonnerie de Lausanne demande

un employé

au courant des travaux de bureau. Offres écrites avec prétentions et références à Mr. Gilliéron, gérant de la Fédération Vaudoise des Entrepreneurs, Lausanne.

Gesucht.

Auf ein Ingenieur-Bureau in der Westschweiz junger, tüchtiger

Geometer

Offert. unt. Chiff. Z. A. 2076 an die Annoncen-Expedition Rudolf Mosse, Zürich.

Gesucht per sofort.

Junger Architekt oder Ingenieur, der flüssend Französisch, Italienisch u. Deutsch spricht, zum Reisen in Europa für eine Eisenbeton-Spezialität und für technische Bureauarbeiten. Statiker bevorzugt. **Genaue** Offerten mit Gehaltsansprüchen, Bildungsgrad, Militärverhältnisse, Zeugniskopien sind zu senden unter Chiffre Z. P. 1765 an die Annoncen-Expedition Rudolf Mosse, Zürich.

Architektmit Hochschulbildung und tüchtiger Praxis **gesucht** in ein Architekturbureau. Derselbe soll befähigt sein, einem grösseren Bureau selbständig vorzustehen.

Flotter Zeichner und Darsteller, gewandt in Aussen- und Innen-Architektur, erhält den Vorzug.

Offerten mit Gehaltsansprüchen, bisheriger Tätigkeit, eventl. Eintritt und Skizzen in Briefform erbitten unter Chiff. Z. O. 2194 an die Annoncen-Expedition Rudolf Mosse, Zürich.

Zur Erstellung einer Anzahl Einfamilienhäuseran wunderbarer Lage in Zürich, wird ein **Mitbeteiligter** mit zirka 10—20,000 Fr. Kapital **gesucht**. Verzinsung mindestens 10 Prozent. Architekt oder junger Mann, welcher die kaufmännischen Arbeiten besorgen könnte, bevorzugt. Risiko ausgeschlossen. Offerten sub Z. C. 2003 an die Annoncen-Expedition

Rudolf Mosse, Zürich.

Gesucht

zu sofortigem Eintritt einige tüchtige, im Heizungsfach mindestens 3 bis 4 Jahre tätig gewesene

Heizungs-Techniker

mit guten theoretischen und praktischen Kenntnissen.

Angebote nur erster tüchtiger Kräfte mit näheren Angaben über Alter, Bildungsgang, bisherige Tätigkeit, möglichen Eintrittstermin und Gehaltsansprüche, unter Beifügung von Zeugnisschriften und Aufgabe von Referenzen, erbitten an

Gebrüder Sulzer Winterthur.

Serioser, durchaus erfahrener, selbständiger, akademisch gebildeter

Architekt,Schweizer, flotter, gewandter Zeichner, guter Statiker, bewandert in armiertem Beton, **sucht** vorübergehend oder dauernd Engagement. Prima Zeugnisse und Referenzen zu Diensten. Eintritt eventuell sofort. Gefl. Offerten erbitten unter Chiffre Z. R. 1867 an die Annonc.-Exped.

Rudolf Mosse, Zürich.

Diplom-Architekt,27 Jahre alt, selbst. arbeitend, mit deutscher Praxis, firm in Aussen- und Innen-Architektur, **sucht**, gestützt auf Ia Referenzen, per sofort oder später möglichst leitende **Stellung**. Gefl. Angebote sub Chiffre Z. T. 1869 an die Annonc.-Exped.

Rudolf Mosse, Zürich.

Bautechniker,flotter Zeichner, mit 3 1/2 Jahren Praxis, **sucht Stellung** auf Bureau, Platz Zürich bevorzugt. Zeugniskopie oder persönl. Vorstellung. Anfragen höfl. erbitten unter Chiffre Z. S. 1868 an die Annonc.-Exped.

Rudolf Mosse, Zürich.

Bautechniker,auf Bau und Bureau erfahren, mit 5 Semester Baugewerkschule Karlsruhe, **sucht**, gestützt auf gute Zeugnisse, per 15. März oder später **Stellung**. Gefl. Offerten sub Chiffre Z. V. 1896 an die Ann.-Exp.

Rudolf Mosse, Zürich.

Hochbautechniker (M.),mit mehrjähriger Praxis, selbständig und flott im Entwurf und Arbeitszeichnungen, Perspektiven u. Kostenvoranschlägen, Erfahrung im Wasserleitungs- und Strassenbau, **sucht Stellung** auf Bureau oder Bauplatz. Offerten unter Chiffre Z. T. 1794 an die Annoncen-Expedition

Rudolf Mosse, Zürich.

Junger, energischer Mann, auf allen Gebieten des Eisenbahnwesens erfahren und selbständig, **sucht Stellung als****Betriebsleiter**

bei einer Normal-, Schmalspur- od. Strassenbahn. Eintritt kann auf 1. März erfolgen. Offerten unter Chiffre Z. J. 1810 an die Ann.-Exp.

Rudolf Mosse, Zürich.

Stelle-Gesuch.

Im Baufache (Hoch- und speziell Tiefbau) erfahrener

Buchhalter und Kassier**sucht dauerndes Engagement** auf kommandes Frühjahr. Prima Referenzen und Zeugnisse. Offerten unter Chiffre Z. Y. 1774 an die Annoncen-Expedition

Rudolf Mosse, Zürich.

Bautechnikermit guter Bau- und Bureaupraxis, sowie Bauschulbildung, **sucht** in einem guten Architekturbureau oder Baugeschäft passende **Stellung**. Eintritt 1. März oder 1. April erwünscht. Gute Zeugnisse und Referenzen stehen zu Diensten.

Offerten unter Chiffre Z. B. 1927 an die Annoncen-Expedition

Rudolf Mosse, Zürich.

Zeichner.Techniker **sucht** auf Anfang April **Stelle** als Zeichner in Konstruktionsbureau. Italienische oder französische Schweiz vorgezogen. Offerten unter Chiffre Z. Q. 1791 an die Annoncen-Expedition

Rudolf Mosse, Zürich.

Bautechnikermit guter Bau- und Bureaupraxis, sowie vorgerückter Bauschulbildung, **sucht** per 1. März oder später passende **Stellung** in gutem Baugeschäft oder Architekturbureau.

Offerten sub Chiffre Z. C. 1928 an die Annoncen-Expedition

Rudolf Mosse, Zürich.

Junger, tüchtiger

Bauführergelernter Maurer u. Steinhauer, mit 3 Sem. Technikum und 6 jäh. Praxis **sucht** auf 1. April ev. 1. Mai 1909 passende **Anstellung** in einem Baugeschäft oder Architekturbureau Zürichs. Prima Zeugnisse stehen zu Diensten. Gefl. Offert. unt. Chiffre Z. V. 2176 an die Annoncen-Exped.

Rudolf Mosse, Zürich.

Steinhauerparliermit prima Referenzen, **sucht Stellung** als Steinhauer- od. Laufparlier. Off. sub B. E. 121 an die Ann.-Exp.

Rudolf Mosse, Basel.

Bauführer.Junger, tüchtiger und energischer Bautechniker mit Maurer- und Zementerpraxis, sowie der Hauptsprachen mächtig, wünscht baldige **Stellung** in Bau- oder Architekturbureau. Offerten sub Chiffre M. 22 L. an **Rudolf Mosse, Luzern.**

Junger tüchtiger

Bautechnikermit Baugewerkschulbildung, **sucht Stelle** in Architektur-Bureau oder Bauplatz. Beste Zeugnisse. Eintritt sofort. Offert. unt. Chiff. Zag. E. 35 an die Annoncen-Expedition

Rudolf Mosse, Bern.

BauführerArchitekt (Schweizer), seit 5 Jahren in Berlin tätig, verheiratet, mit allen zeichnerischen Arbeiten statischer Berechnungen, auch in Eisenbeton erfahren, **sucht** sofort oder 1. April **Stellung**. Off. erb. unter Chiffre O. O. 8858 an die Ann.-Exp. **Rudolf Mosse, Berlin, Frankfurterstr. 31.****Jüngerer Techniker**mit guter Schulbildung und Praxis **sucht** per 15. März oder 1. April **Stellung** auf Bureau oder als Bauführer.

Offerten unter Chiffre Z. U. 2245 an die Annoncen-Expedition

Rudolf Mosse, Zürich.

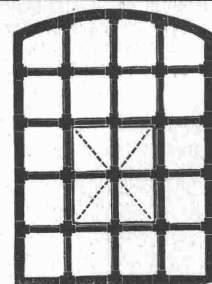
Tüchtiger, energischer

Bautechniker,25 Jahre alt, Absolvent des Technikums Winterthur, flotter Zeichner, mit 4 Jahren Zimmer- und 3 Jahren Bureaupraxis, in armiertem Beton vertraut, **sucht** auf 1. April in einem Architektur-Bureau oder grösserem Baugeschäft Zürichs oder Umgebung bleibende **Stelle**. Zeugnisse und Zeichnungen zu Diensten.

Offerten unter Chiffre Z. V. 2246 an die Annoncen-Expedition

Rudolf Mosse, Zürich.

Kopierbureau Steinmann & Erni,
gegründet 1892.
Börsenstr. 10, Zürich. — Schreibmasch.-Arbeiten. Vervielfält. Diktat.

**Schmiedeeis. Fenster****„Stabil“**

Patent No. 39336

sind billiger als die bisherigen Konstruktionen.

Man verlange Preise bei

M. Koch, Eisengiesserei Zürich**Fabrik für Maschinenbau und Eisenkonstruktionen.**