

Objektyp: **Advertising**

Zeitschrift: **Schweizerische Bauzeitung**

Band (Jahr): **51/52 (1908)**

Heft 7

PDF erstellt am: **21.09.2024**

### **Nutzungsbedingungen**

Die ETH-Bibliothek ist Anbieterin der digitalisierten Zeitschriften. Sie besitzt keine Urheberrechte an den Inhalten der Zeitschriften. Die Rechte liegen in der Regel bei den Herausgebern. Die auf der Plattform e-periodica veröffentlichten Dokumente stehen für nicht-kommerzielle Zwecke in Lehre und Forschung sowie für die private Nutzung frei zur Verfügung. Einzelne Dateien oder Ausdrucke aus diesem Angebot können zusammen mit diesen Nutzungsbedingungen und den korrekten Herkunftsbezeichnungen weitergegeben werden. Das Veröffentlichen von Bildern in Print- und Online-Publikationen ist nur mit vorheriger Genehmigung der Rechteinhaber erlaubt. Die systematische Speicherung von Teilen des elektronischen Angebots auf anderen Servern bedarf ebenfalls des schriftlichen Einverständnisses der Rechteinhaber.

### **Haftungsausschluss**

Alle Angaben erfolgen ohne Gewähr für Vollständigkeit oder Richtigkeit. Es wird keine Haftung übernommen für Schäden durch die Verwendung von Informationen aus diesem Online-Angebot oder durch das Fehlen von Informationen. Dies gilt auch für Inhalte Dritter, die über dieses Angebot zugänglich sind.



# MASCHINENFABRIK OERLIKON



OERLIKON bei ZÜRICH      TELEGR.-ADR: USINE OERLIKON



Elektrisch betriebene  
**Hebezeuge**

Laufkrane  
Drehkrane  
Förderwinden  
Spill



Mailand 1906: Grand Prix.

## R. WOLF Magdeburg-Buckau.

Vertreter: **W. Thiele, Zürich.**

Fahrbare u. feststehende Satteldampf- u. Patent-  
**Heissdampf-Lokomobilen**  
bis zu 500 Pferdestärken.

**Wirtschaftlichste Wärme-Kraftmaschinen der Gegenwart.**  
Einfache Bedienung. Unbedingte Zuverlässigkeit. Hoher Kraftüberschuss. Gleichmässiger, geräuschloser Gang. Verwendung jeden Brennmaterials. Verwertung des Dampfes für Heiz- und Betriebszwecke.

**Zentrifugalpumpen** für grosse und kleine Förderhöhen.

Gesamterzeugung: 520 000 Pferdestärken



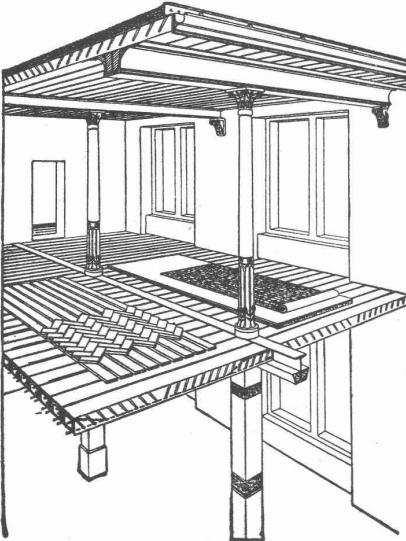


Erst prämierte  
**Dauerbrandöfen**

best. Konstruktion und feinsten Ausführung.

**Keine Schlackenbildung.**

**Gebr. Lincke, Zürich,**  
Seilergraben 57/5



# Siegwart-Decke

(Patente)

bestehend aus einzelnen, zum voraus fabrikmässig hergestellten Zement-Hohlbalcken (Siegwartbalcken), mit armierten Seiten-Wandungen für beliebige Spannweiten bis 6,50 m.

**Feuersicher! Einfachster, raschtester Einbau. Schalldicht!**  
**Grosse, garantierte Tragfähigkeit.**

Die fertig erstellten Balcken werden im Bau frei ohne jede Verschalung auf die Tragmauer oder T-Unterzüge aneinander gelegt und die Fugen nachträglich vergossen.

Projektierung und Lieferung durch  
**Internationale Siegwartbalcken-Gesellschaft Luzern**  
und  
**G. & A. Bangerter, Zementwarenfabrik, Lyss (Bern)**  
Konzessionäre für die Kantone Bern, Solothurn, Basel, Neuenburg, Freiburg, Waadt, Genf und Wallis.

Schützet Eure

**ERFINDUNGEN**

durch die

**PATENTBANK - ZÜRICH**

Metropol



**KOCHHERDE**  
für  
**Hotels, Restaur. u. Priv.**

in jeder Grösse

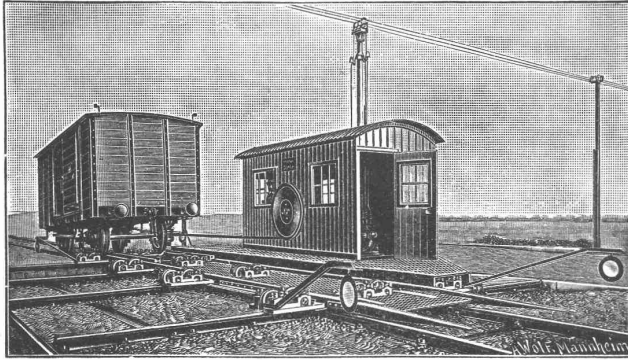
**OFENFABRIK**  
Sursee

# Königliche Baugewerkschule in Stuttgart.

Das Sommersemester, welches die Vorklasse, die Klassen I, II, III und V der Fachschule für Bautechniker, sowie das erste Semester des künftig zweisemestrigen Wasserbaukurses umfasst, beginnt am 23. März und endigt am 25. Juli. Aufnahmsgesuche sind vor dem 1. März an die Direktion der Königl. Baugewerkschule, Kanzleistrasse 29, zu richten. Die Aufnahmeprüfung findet am 20. März von morgens 7 Uhr an statt, wobei die bisher gefertigten Zeichnungen vorzulegen sind. Das Unterrichtsgeld beträgt für Angehörige des Deutschen Reiches 50 Mk., für Ausländer 100 Mk. im Semester. Schulprogramme werden kostenfrei verschickt.

Stuttgart, den 30. Januar 1908.

Die Direktion: **SCHMOHL.**



**Joseph Vögele, Mannheim**  
liefert seit 1842:

Welchen jeder Bauart und Spurweite für Haupt- und Nebenbahnen;  
Federzungenwelchen, Patent Bohrer Verein;  
Herzstücke; Kreuzungen;  
Drehsehnen und Schlebebahnen für Lokomotiven und Wagen, mit Hand-, Dampf- und elektr. Antrieb.  
Ranglerwinden, Spills, elektr. angetrieben.  
Stellwerke, Schlagbäume.

Ver reter für die Schweiz:

**W. Wolf, Ing., Zürich.**

**Fensterfabrik und Glaserei**

**J. G. KIEFER**

Werkstätte und Bureau:  
Seefeldstrasse 153

**Zürich V**

la. Referenzen.

Alleiniger Inhaber des  
Schweiz. Patentes Nr. 27008  
für moderne

**Oberlichtscheren.**



## DURABO-Oel- und -Glanz-FARBEN

sind wissenschaftlich begründet u. praktisch bewährt als beste, wetterfeste u. rostschützende Farben für alle Zwecke.

**EDMUND SIMON, DRESDEN-A. 7.**

## A.-G. der Eisen- & Stahlwerke vorm. Georg Fischer, Schaffhausen (Schweiz)

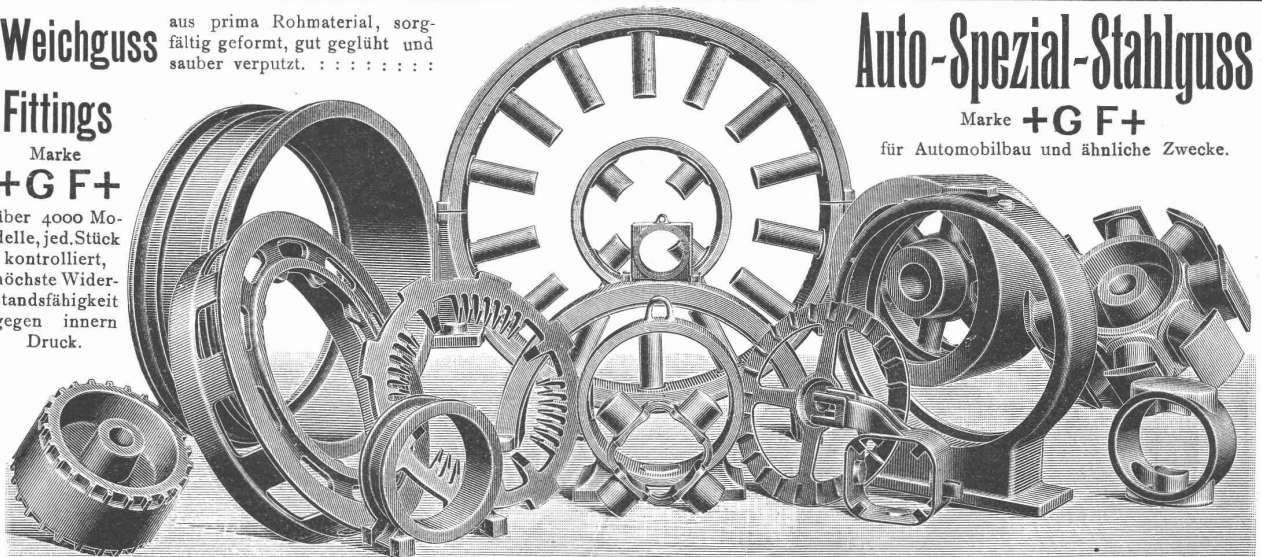
**Weichguss** aus prima Rohmaterial, sorgfältig geformt, gut gegläht und sauber verputzt. :: :: :: :: ::

**Fittings**

Marke

**+GF+**

über 4000 Modelle, jed. Stück kontrolliert, höchste Widerstandsfähigkeit gegen innern Druck.



**Auto-Spezial-Stahlguss**

Marke **+GF+**

für Automobilbau und ähnliche Zwecke.

## Stahlguss - Stücke

für den Bau von:

Lokomotiven, Waggons, Dynamos, Motoren, Dampfmaschinen, Dampfturbinen, Kranen, Werkzeugmaschinen, Turbinen, Pumpen, Brücken, Schiffen, Transmissionen, für hydraulische, pneumatische und Dampf-Anlagen, für die Ziegelei, die Zement- und die chemische Industrie, für Hammer- und Walzwerke, für Kesselschmieden etc. etc. etc.

Unser Stahlguss- ist leicht zu bearbeiten, zuverlässig und dabei sorgfältig geformt und gut verputzt, sein Härtegrad wird dem jeweiligen Verwendungszweck der Abgüsse angepasst.

**Eisen- u. Metallgiesserei Seebach H. Bölsterli & Cie., Seebach bei Zürich.**  
vormals

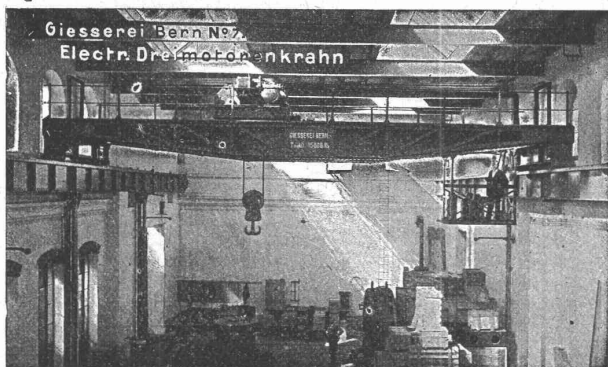
**Eisengiesserei** Maschinenguss nach Modellen, Schablonen und Zeichnungen bis 10 000 kg.  
**Metallgiesserei** Zylinderguss, Dynamoguss, Bau- und Handelsguss. Formmaschinen f. Massenartikel. Coquillenguss.  
Bronze, Phosphorbronze, Messing. Lagerkompositionen.  
Aluminium. Legierungen jeder Art.

**Eigene Modellschreinerei.**

**Spezialität: Rohguss für Transmissionen; Hängelager, Stehlager mit Ringschmierung**  
**Wandkonsolen, Kupplungen, Stellringe, Riemenscheiben usw.**

Von den gangbaren Grössen wird stets Vorrat gehalten, nicht Vorhandenes wird in wenigen Tagen fertiggestellt.  
**Chemisches Laboratorium.**

Gesellschaft der  
**Ludwig von Roll'schen Eisenwerke**  
Filiale: **Giesserei Bern** liefert:



**Hebezeuge Jeder Art** als **Laukräne**, und feste oder fahrbare **Drehkräne** für Hand- und speziell **elektrischen** Betrieb; **Anzüge** für hydraulischen, **elektrischen** und **Transmissionenbetrieb**.

**Eisenbahnmaterial** als **Drehscheiben** und **Schiebebühnen** für Wagen und Lokomotiven; **Hand-Dampf- und elektrischer** Betrieb.  
**Weichen** für **Haupt- u. Nebenbahnen**, für **Vignol- u. Rillen-Schienen**.  
**Barrieren** mit und ohne Verriegelung und Vorläuten.

**Zahnstangenoberbau; komplette Seilbahnen** für Güter- und Personentransport. (Eigene **patentirte Systeme**)  
Seit 1898 37 **Touristen-Seilbahnen** ausgeführt oder in Arbeit.

**Schleusenanlagen, Schützenwehre, Walzenwehre** für Hand- und elektrischen Antrieb.  
Angaben über **zahlreiche Ausführungen, Referenzen, Projekte** und **Kostenveranschläge** stehen zu **Diensten**.

**Wunner'sche Bitumen-Emulsion**

zur Herstellung von Isoliermörtel zum Abdecken von

**Terrassen, Balkons, Gewölben, Tunnels,**  
**Zum Trockenlegen nasser Keller und Gruben,**  
**Für Fassadenputz und säurefeste Bassins,**  
**Moderne Dachkonstruktionen, Talsperren.**

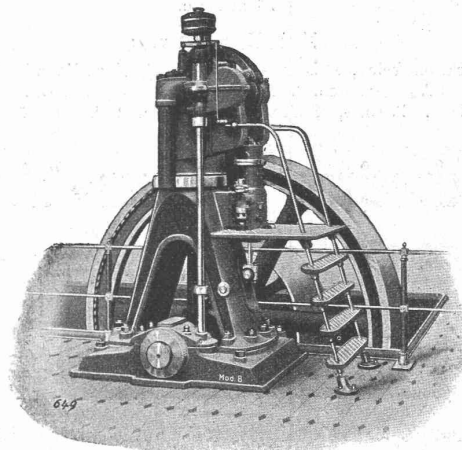
Generalvertreter für die Schweiz:

**von Känel & Co., Gessnerallee 32 Zürich I.**

Prima Referenzen.      Telefon 7175.      Prospekte gratis.

**Vor minderwertigen Nachahmungen wird gewarnt!**

**GASMOTOREN-FABRIK**  
**„DEUTZ“ A.-G.**  
**ZÜRICH.**



**Deutzer Rohölmotoren**  
für Betrieb mit den billigsten Rohölsorten.

**Deutzer Motoren**  
für Sauggas, Leuchtgas, Benzin, Petrol etc.

Das beste  
**Linoleum geht zu Grunde**  
wenn die richtige Unterlage fehlt.  
**Planolin-Nivelliermasse**

dient zum Ausebnen von Böden jeder Art und ist die beste, billigste, einzige sofort trocknende, harte, glatte Linoleum-Unterlage.

**CH. H. PFISTER & Co, BASEL VII.**

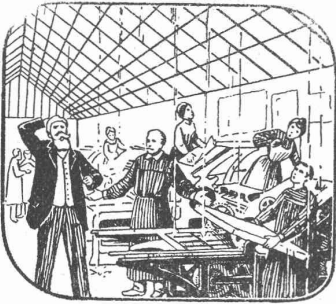
**Regensicher** ★ Ges. gesch.

D.R.P. **HÜRTGEN-LÜFTER**

**STERNLÜFTER** mit parallelem Hub

**Hürtgen, Mönnig & Co** **KÖLN-LINDENTHAL**

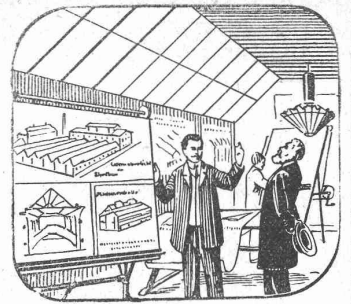




Immer Schaden durch das eingekittete Glasdach!

Kittlose + Patent No. 37200.  
**Glasdächer**  
 Shedfenster      Shedrinnen  
 ..... System G. Zimmermann .....

Generalvertreter für die Schweiz:  
**M. ERNST, THALACKER 21, ZÜRICH I.**  
 Telephon 6996.



Dauernd geschützt gegen Regen und Schwitzwasser!

# Bitumen - Emulsion

zur Herstellung von Isoliermörtel für Trockenlegung von:

Feuchten und nassen Kellern, Schächten, Fundamenten, Umfassungsmauern, Fassaden, Tunnels, Wasser- und Säurebassins, Terrassen, Dachgärten, Waschküchen, salpeterhaltigen Wandflächen etc.

**Fabrikation von:**

Infektionsfreien, absolut wasserundurchlässigen Kanalisations-Dunst-Abzugsröhren, modernen Dachkonstruktionen, Rinnesteinen, Pissoirs, Stallbelag, säure- und hitzebeständigen Zementwaren.

## Schweizer. Bitumen - Werk Dietikon-Zürich

Alleiniger Fabrikant in der Schweiz.

Generalvertreter:

**Otto Neresheimer, Zürich I, Bahnhofstrasse 102**  
 Telephon: Zürich 3253. Telegramme: Neresheimer Zürich.

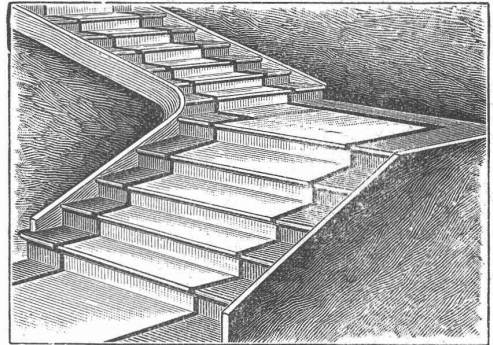
**Garantie** für Gleichwertigkeit mit Konkurrenzprodukten.  
 Prospekt und Besuch kostenlos.

## Vereinigte Xylolith- u. Kohlensäurewerke A.G. WILDEGG

+ Patent Nr. 9080

# Treppenstufen aus Xylolith

für Belag von



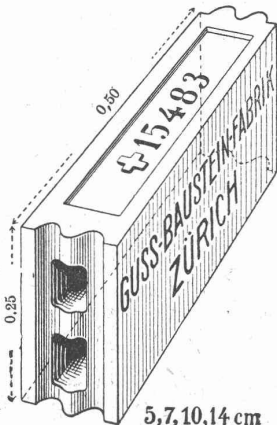
Eisernen Treppen; Hölzernen und Betontreppen; Wendeltreppen; abgelaufene Sandsteintreppen.  
 Grosse Standsicherheit, feuersicher, grösste Solidität.  
 Unifarben oder mit gefärbtem Treppenläufer

*Einzig in der Schweiz bis jetzt ca. 200 000 m<sup>2</sup> Böden und ca. 10 000 Treppenstufen gelegt.*



## Heinrich Brändli, Horgen Asphalt-, Dachpappen- u. Holzzement-Fabrik

liefert:  
**Asphaltplatten**, combinirt mit Jute- und Filz-Einlagen, bekiest, besandet oder glatt, für **wasserdichte Eindeckungen** bei: Eisenbahnen, Strassen, Hoch- und Tiefbau-Arbeiten, mit **Garantieübernahme**. — Referenzen zu Diensten.  
 Telegramme: Heinrich Brändli, Horgen. \* Telephon.



# Gussbausteine,

bestes Material für trockene Scheidewände.

Referenzen und Muster gerne zu Diensten.

Die Generalvertretung:  
**Handelsgenossenschaft des Schweizer. Baumeisterverbandes  
 Zürich**

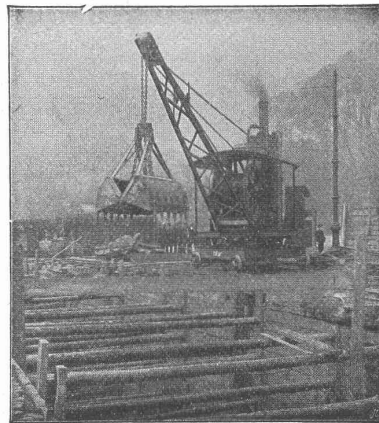
Bureaux: Seidengasse 13.

# Zementrohr- und Schacht-Formen

aller Systeme.

**Henri Weber, H. Kieser's Nachf., Gottfried Kellerstr. 7, Zürich**

Aeltestes Geschäft dieser Branche. (Gegründet 1867.)  
 Diplom der schweizer. Landesausstellung Zürich 1883.  
 Dipl. I. Kl. der kant. Gewerbeausstellung Zürich 1894.  
 Silb. Med. der schweiz. Landesausstellung Genf 1896.



## Zweiketten-Greifbagger

Einketten - Selbst-Greifer (D. R. P.)  
 an jedem Kran anwendbar.

Fertig auf Lager, auch zur Miete.

**Menck & Hambrock**  
 G. m. b. H.  
 Altona-Hamburg 32.



Handels-  
Marke

**Draht, Drahtseile, Drahtwaren**

**Felten & Guilleaume-Lahmeyerwerke**

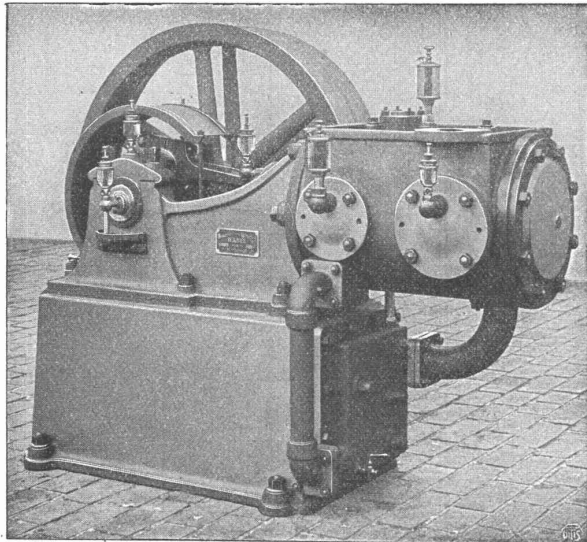
**Act.-Ges.**

Abt. Carlswerk  
Mülheim a. Rhein

Vertreter für die Schweiz:  
Kägi & Co., Winterthur.

Sämtliches Leitungsmaterial  
für Schwach- u. Starkstrom

Guss-  
Marke



**Maschinenfabrik Burckhardt, Basel**  
**Aktiengesellschaft.**

# Kompressoren und Vakuumpumpen

ein- und mehrstufig, mit Dampf-, Riemen- oder  
elektrischem Antrieb.

Ueber 1500 Maschinen ausgeführt.  
Paris 1900: Grand Prix.

# SCHWEIZER.GESELLSCHAFT

FÜR

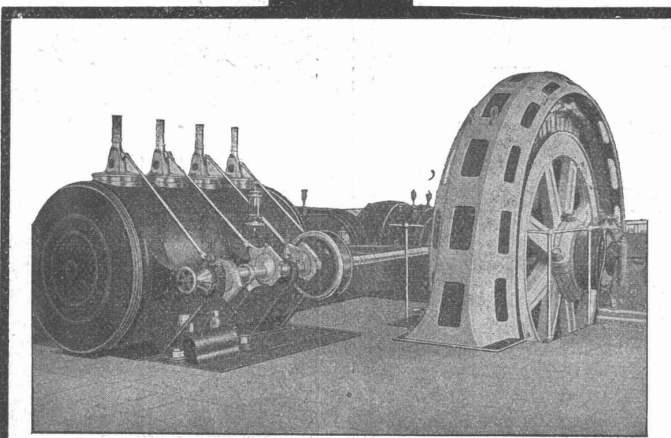
**PRÄZISIONS-  
ARBEIT**

**VORZÜGLICHE  
KONSTRUKTION**

**EINFACH &  
BETRIEBSSICHER**

**HOHE  
OEKONOMIE**

**EXPORT**



**MODERNSTE  
WERKSTÄTTEN**

**BESTE  
MATERIALIEN**

**EXAKTE  
REGULIERUNG**

**GERINGE  
BETRIEBSKOSTEN**

**EXPORT**

# LENTZ-VENTILMASCHINEN

**GIUBIASCO**

Karnahl & Co., Leipzig.

# Gewerkschaft Grillo, Funke & Co.

Gelsenkirchen-Schalke

Siemens-Martin-Stahlwerk, Blechwalzwerk, Wellrohrwalzwerk, Wassergas-Schweisswerk

liefert als Spezialitäten:

mit Wassergas aus eigenem S.-M. Flusseisen

## geschweisste Rohre

von 450 mm Durchmesser bis zu den grössten Weiten und in Wandstärken bis zu 40 mm für  
Dampf-, Wind-, Gas-, Wasser-, Kanalisation-, Dücker- und Turbinen-Leitungen.

Tel.-Adr.: Blechwalzwerk Gelsenkirchen. Kostenanschläge bereitwilligst. ————— 1600 Arbeiter. —————

### Bau-ausschreibung.

Die Verwaltungsbehörde des Wasser- und Elektrizitätswerkes Bözingen eröffnet hiermit die Konkurrenz über die Erstellung eines

Wasserreservoir von 200 m<sup>3</sup>.

Pläne und Vertragsbedingungen sind beim Präsidenten der Verwaltungsbehörde, Herrn Osk. Türke, zur Einsicht aufgelegt, wo auch die Eingabeformulare bezogen werden können.

Angebote sind bis zum 7. März 1908 der unterzeichneten Behörde einzureichen.

BÖZINGEN, den 12. Februar 1908.

Die Verwaltungsbehörde  
des Wasser- und Elektr.-Werkes Bözingen.

## Schweiz. Eternitwerke A.G. in Niederurnen.

Filialbureau in Zürich II, Rietenstrasse 48.

Direktion: A. Steinbrunner, Niederurnen.

### Auszeichnungen:

Weltausstellung Lüttich 1905: Goldene Medaille und Ehren-Diplom.

Ausstellung Frauenfeld 1903: Silberne Medaille.

Ausstellung Bülach 1907: Diplom I. Klasse.

Wir empfehlen:

## Asbestcement-Schiefer

(Eingetragene Schweiz. Schutzmarke: **Durabilit**)

für sturm- und feuersichere Bedachungen, für Fassadenverkleidungen, für innere, feuersichere Wand- und Deckenverkleidungen, für Isolationsmaterial in der Elektrotechnik, für feuersicheres Bureau mobilien.

Fast unbegrenzte Verwendbarkeit als feuerfestes Holz.

Prospekte u. Muster bei Angabe des Verwendungszweckes gratis u. franko

Schweiz. Eternitwerke A.-G.

## Plastische Malerei

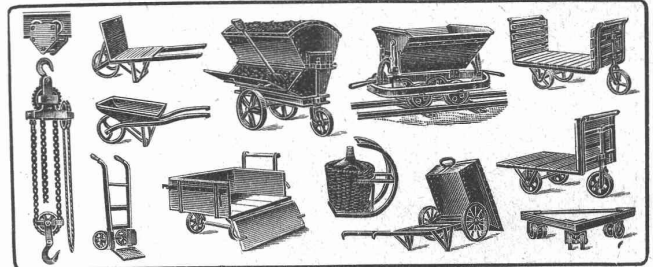
Vornehme, künstlerische Flächenbelebungs-Plastik.  
Billiger und effektvoller als Stuck.

Da Handarbeit, bringt sie stets originale Motive und passt sich der architektonischen Konstruktion und dem Charakter des Innenraums vollendet an. — Kulante Preise. — Photographie von ausgeführten Arbeiten, sowie Kostenberechnungen werden auf Wunsch gerne eingesandt.

Fritz Schmassmann, Winterthur

Atelier für moderne Dekorationen.

## Transportgeräte, Hebezeuge



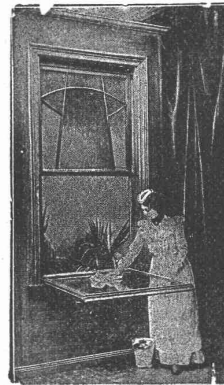
jeder Art und für jeden Industriezweig liefert billigst

H. Corrodi-Hanhart, Zürich.

Man verlange  
Prospekte.

## Stumpfs Reform-Schiebefenster.

Patent: Schweiz und andere Kulturstaaten.



### Vorzüge:

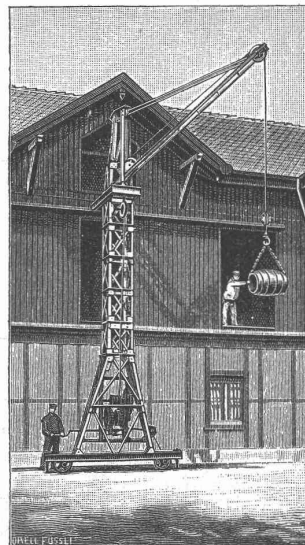
Praktisch bewährt. ■ Völlige Abdichtung.  
Leichte, bequeme Handhabung. ■ Putzen  
ohne Gefahr. ■ Vollkommene Ventilation.  
Keine Zugluft. ■ Keine Beschädigung der  
Gardinen. ■ Kein Abräumen der Fenster-  
bänke beim Öffnen.

Zahlreiche Referenzen v. ersten Fachleuten.

General-Vertreter für die Schweiz:

**C. Spreen, Zürich.**

Vertreter überall gesucht.



## J. Ruegger, Basel

liefert als Spezialität

## Personen- Waren- & Speise- Aufzüge

für elektrischen und  
hydraulischen Betrieb

## Kranen aller Art

(Laufkranen, Dreh-  
kranen etc.) : : : :

für elektrischen und Hand-  
betrieb.



# KESSELSCHMIEDE RICHTERSWIL

**Dampfkessel aller Systeme.  
Bleischweissarbeiten.**

Flammröhren, Feuerbüchsen, Dome, Stützen, Windkessel, Braupfannen,  
Seifenkessel, Zirkpfannen, Bouilleurs etc.

**Apparate für diverse Industrien.**

Material aus anerkannt nur erstklassigen Hüttenwerken. Sorgfältigste Arbeit, prompte Bedienung.

**Reservoirs, Blechrohrleitungen.**

Spezialität: Hochdruck-Rohrleitungen für Wasserkraftanlagen.

**Brücken- und Eisenkonstruktionen.**



**C. WÜST & C<sup>IE</sup>**  
**SEEBACH - ZÜRICH**  
liefern erstklassige  
**Elektr. Aufzüge**  
für  
**Hotels  
Geschäftshäuser  
Villen etc.**  
**Hunderte von Ausführungen innert  
wenigen Jahren. — Feinste Referenzen.**

## Wasser-Reinigung

Filterpressen  
Armaturen  
Pumpen  
**A. L. G. Dehne, Maschinen-Fabrik, Halle a. S.**

## Luftzirkulations-Trocken-Ofen „VESUV“

D. R. G. M. — zum schnellen und gründlichen Austrocknen von Neubauten und feuchten Räumen.  
Bewährt vielfach und bei Behörden eingeführt. Wirkt nicht durch strahlende Wärme, sondern hauptsächlich durch stetigen Luftwechsel.



**Vorteile:** In wenigen Tagen gründliche Ausströmen schädlicher Gase. Vollkommene Erhärtung des noch frischen Verputzes, einfache nicht ständige Ueberwachung bei Tag und Nacht; mehrjährige Gebrauchsfähigkeit; leichte Ersatzbarkeit der dem Feuer ausgesetzten Teile. Beste Ausnutzung des Koksmaterials. In 24 Stunden nur 1 bis 1 1/2 Zentner Koks nötig. Ein Ofen für 100 cbm Raum. Zu beziehen à Fr. 100.— ab München durch  
**Baugeschäft Jos. Schretzmayer**  
Inh. Alois Schmidt  
Telephon 7545 — München — Brienerstr. 30  
An unbek. Besteller geg. Nachn. od. Voreinsendg.

## Thonwerk Biebrich A.-G.

Chamottefabrik  
**Biebrich am Rhein.**  
**Hochfeuerfeste u. säurebeständige Produkte.**  
Normal- und Façonsteine aller Art, Chamottemörtel,  
Retorten, Muffeln etc. Bau kompletter Ofenanlagen.  
Beste Referenzen und Zeugnisse aus der Schweiz.

## HEINRICH LANZ, Mannheim.



Lokomobilen  
für **Saft- und  
Heißdampf**  
Schweizer Verkaufsbureau:  
**K. Röhle, Zürich I, Bahnhofstr. 51 (Mercatorium).**  
Ueber 19000 Stück verkauft.

## Mannheimer Eisengiesserei u. Maschinenbau A.-G.

Gegründet 1863 MANNHEIM Gold. Medaille Paris 1900  
liefert als Spezialität in anerkannt vorzüglicher Ausführung:  
**Zerkleinerungsmaschinen**  
Steinbrecher — Walzwerke  
Kugelmühlen  
Kollergänge — Desintegratoren  
Schotteranlagen  
Kieszerkleinerungsanlagen  
Siebtrommeln u. Schüttelsiebe  
Neu! **Steinbrecher kombiniert mit Schüttelsieb** Neu!  
Gesetzl. geschützt. ohne besonderen Antrieb. Viel bewährt.  
1a Referenzen im In- und Ausland.



# Glasdächer

**Shedfenster, Oberlichtlaternen, Hofüberdeckungen**  
liefert in bester, längst bewährter kittloser Verglasung, sowie  
**Blech- und Glasjalousien, D. R. P., Shedrinnen**  
**Julius Lorenz, Stuttgart**  
Spezialfabrik für Glasbedachungen.  
Skizzen und Kostenvoranschläge gerne zu Diensten.  
Tüchtige Vertreter gesucht.



# A. RIEBER, Maschinenfabrik, Reutlingen (Württemberg.)

Fernsprecher Nr. 46.

Gegründet 1879.

Telegr.-Adr.: Rieber, Reutlingen.

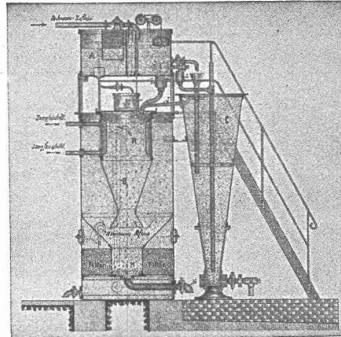
Filialen in Frankfurt a. M., Taunusstrasse 44 und Lörrach in Baden.

**Autogen**  
geschweisste



**u. Façonstücke**  
in allen Dimensionen.

**Wasser-Reinigungs-**  
für Nutz-



**und Filter-Anlagen**  
und Abwässer.

**Zentralheizungen**  
für Niederdruck, Mitteldruck und Abdampf.  
**Autogen geschweisste Blech-**  
**arbeiten.**

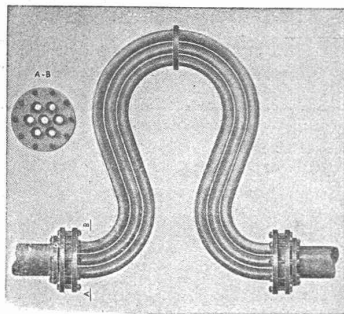
**Schlauchwasch-Apparate**

D. R. G. M. Nr. 291 197.

**Hochdruck-Rohrleitungen**

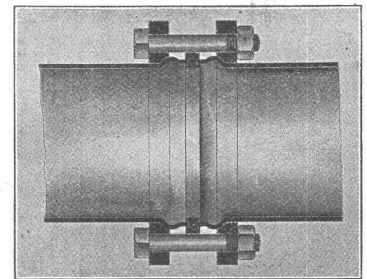
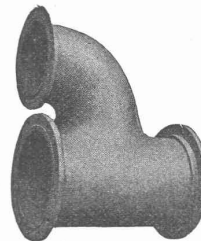
mit  
**Flanschenverbindungen**  
„System Rieber“.

**Feder-Bogen, D. R. G. M. Nr. 284 150.**



**Färbe-Apparate D.R.P.**

**Autogen**  
geschweisstes  
**Façonstück.**



## Schweizerische Bundesbahnen. Kreis II.

### Ausschreibung von Bauarbeiten.

Die Lieferung und Montierung des eisernen Ueberbaues für die Unterführung der Kantonsstrasse in Münster, Km. 73.604 der Linie Sonceboz-Delsberg, im Gewichte von zirka 28 Tonnen, wird hiermit zur Konkurrenz ausgeschrieben.

Pläne und Uebernahmsbedingungen sind im Bureau des **Oberingenieurs, Leimenstrasse 2, II. St., in Basel**, zur Einsicht aufgelegt, wo auch die Eingabeformulare bezogen werden können.

Schriftliche Uebernahmsangebote sind bis **Montag den 2. März 1908, abends**, verschlossen und mit der Aufschrift „Ueberbau für die Unterführung der Kantonsstrasse in Münster“, der unterzeichneten Direktion einzureichen. Die Angebote sind bis zum 31. März 1908 verbindlich.

**Basel**, den 12. Februar 1908.

Kreisdirektion II  
der Schweizer. Bundesbahnen.

## Accumulatoren

für alle Zweige der Industrie:

für Zentralen, Fabriken, Private, Laboratorien,  
Automobile, Schiffe, Waggonbeleuchtung usw.

liefert

**Accumulatoren-Fabrik Oerlikon**  
in OERLIKON bei Zürich.

Bureau für die Westschweiz: LAUSANNE, Chemin Vinet 29.

**Marmor - Arbeiten**  
**Polierte Granite**

liefert in jeder Art

**Emil Schneebeli**  
Zürich,

Marmor- & Granit-Industr.

Eigene Säge- und Polier-Werke.

Eine guterhalt. schmiedeiserne

## Rohrleitung

von 90 bis 300 Meter Länge, 1 bis 1½ Meter Durchmesser, für 3 Mtr. Gefälle, wird

**zu kaufen gesucht.**

Billigste Offerten mit Angabe der Blechstärke und Konstruktion sub Chiffre Z. Y. 1349 an die Annonc.-Expedition

**Rudolf Mosse, Zürich.**

## Mehrere Techniker

für Bau und Bureau von erster Architektenfirma Zürichs **gesucht.** Erstklassige Referenzen unbedingt erforderlich. Präzise Gehaltsansprüche. Offerten sub Chiffre Z. N. 1688 an die Annonc.-Expedition **Rudolf Mosse, Zürich.**

**Gesucht**  
tüchtiger **Bautechniker**

(für Bureau). Eintritt sofort oder per 1. März 1908. Offerten mit Zeugnisabschriften befördern unter Chiffre F. 1072 Z. **Haasenstein & Vogler, Frauenfeld.**

**Gesucht,**  
**Ingenieur od. Techniker**

perfekter Statiker bestimmter und unbestimmter Systeme, mit längerjähriger Erfahrung in Eisenkonstruktionen, für selbständigen Posten. Off. mit Gehaltsansprüchen befördert unter Chiffre Z. Z. 1725 die Annonc.-Expd. **Rudolf Mosse, Zürich.**

**Junger Maschinenzeichner**

sucht Stelle wo er sich noch mehr ausbilden könnte.

Offerten unter Chiffre Z. C. 1678 an die Annonc.-Expedition

**Rudolf Mosse, Zürich.**

**Erfahrener Tiefbau-Ingenieur**

in leitender Stellung, sucht **Aenderung.** Vertrauensposten erwünscht. Beste Referenzen. Offert. unter Chiffre Z. Y. 1674 an die Annonc.-Expedition

**Rudolf Mosse, Zürich.**



**Uni Linoleum**  
 Bedruckte **Linoleum**  
 Granit-**Linoleum**  
 Inlaid-**Linoleum**  
 Kork-**Linoleum**

empfehlen in den fabrizierten Stärken zu billigsten Preisen per  $\square$ m, fertig verlegt von geschulten Fachleuten, **Grands magasins Jelmoli S. A. Zürich.**

(Persönliche oder schriftliche Offerte auf Wunsch sofort zur Verfügung.

**A. Jucker, Nachfolger von Jucker-Wegmann**  
 Papierhandlung zum Hecht  
 Schiffhände No. 22, Zürich  
**Grosses Lager von Pauspapieren, Pausleinen und Zeichenpapier, Rollen u. Bogen in nur vorzüglichsten Qualitäten.**  
 Holzzementpapier, Dachpappen  
 Bodenbelag- und Teppich-  
 Unterlag-Papiere.

**Wer**  
 etwas zu kaufen, zu verkaufen, zu mieten, zu vermieten, wer Personal, Vertreter, Beteiligung, Stellung etc.  
**sucht**  
 und sich zu diesem Zwecke der Annonce bedienen will, wendet sich mit Vorteil an unsere Annoncen-Expedition. **Er findet**  
 hier eine streng sachliche Beratung über die für seinen Zweck geeignetsten Blätter, über richtige Abfassung und auffällige Ausstattung seiner Anzeige und erzielt außerdem eine Ersparnis an Kosten, Zeit u. Arbeit schon beim kleinsten Auftrag.  
**Annoncen-Expedition Rudolf Mosse Zürich Theaterstrasse 5.**

Bei Bestellungen, Korrespondenzen etc. an die inserierenden Firmen, ersuchen wir, sich stets auf die **Schweiz. Bauzeitung** als Quelle beziehen zu wollen.

In aufblühender Ortschaft im Kt. Zürich sind zirka 150 Aren schön gelegenes, ebenes

**Bauterrain**

in nächster Nähe d. Bahnhofes unter günstigen Bedingungen zu **verkaufen**. Vorteilhafte Gelegenheit für Bauunternehmer, weil gegenwärtig ohne Konkurrenz.

Offerten unter Chiffre Z. S. 693 an die Annoncen-Expedition **Rudolf Mosse, Zürich.**

**Zu verkaufen.**

An der **Seewartstrasse** in **Zürich II** zirka 324 m<sup>2</sup> schönes

**Bauland.**

Offerten unter Chiffre Z. P. 915 befördert die Annoncen-Expedition **Rudolf Mosse, Zürich.**

**Sandstampfmaschine.**

Billig zu verkaufen eine neue Maschine zur Sandzubereitung, 6 HP., Leistungsfähigkeit 10—15 Kubikmeter täglich. Solide Konstruktion.

**J. Bonnet, Mécaniciens, Vevey.**

**Rohr-Brunnen**  
 nach unserem jahrzehntelang bewährten System.  
 Volle Erschliessung der wasserführenden Erdschichten, daher **grösste Ergiebigkeit.**  
 Ausgeführt für viele Wasserwerke, Industrien, Brauereien, Private.  
**Bopp & Reuter, Mannheim**  
 Maschinen- u. Armaturen-Fabrik

**PATENT-BUREAU**  
**E. BLUM & C. DIPL. INGENIEURE**  
 GEGRÜNDET 1878 - ZÜRICH - BAHNHOFSTR. 74

Unserer heutigen Nummer liegt ein Prospekt der Firma **WILHELM ERNST & SOHN, Verlag in BERLIN W. betr. BETON und EISEN** bei, den wir der besonderen Beachtung unserer Leser empfehlen.

**Ingenieur,**

franz. Schweizer, mit langjähriger Geschäftserfahrung **sucht** in Gesellschaft, industrieller Unternehmung oder Bureau ersten Ranges, **Stellung** als Direktor, Agent oder Teilhaber in der Schweiz oder im Ausland. Ausgedehnte Verbindungen. Spricht englisch und deutsch. Gefl. Offerten unter Cc. 10712 X. an **Haasenstein & Vogler, Genf.**

**Architekt,**  
 älterer, Hochschulbildung, selbstständig in Entwurf, Detail, Bauleit. usw., **sucht** per sofort oder später **Stellung.** Gefl. Offerten unter Chiffre Z. A. 851 an die Annoncen-Expedition **Rudolf Mosse, Zürich.**

**Tüchtiger älterer Architekt**  
 sucht sich mit etwas Kapital an gut eingef. Arch.-Bureau o. Baugeschäft zu **beteiligen.** Offerten sub. Chiffre Z. M. 1612 a. d. Annoncen-Exped. **Rudolf Mosse, Zürich.**

**Stelle-Gesuch.**

**Junger, tüchtiger Bautechniker,** gelernter Maurer und Steinhauer, **sucht** per 1. April passende **Stellung** als **Bauführer** oder **Polier** in grösseres Steinmetzgeschäft. Prima Zeugnisse über praktische Tätigkeit. Offerten sub Chiffre Z. C. 1628 an die Annoncen-Expedition **Rudolf Mosse, Zürich.**

**Akad. gebild. Ingenieur**

mit grosser Praxis im Vermessungswesen, Eisenbahn- u. Brückenbau etc. **sucht als Nebenbeschäftigung**

Privatarbeiten, wie statische Berechnung und Projektier. von Brücken jeder Art, Reservoirs, Decken, Projekt und statisch. Berechnung aller vorkomm. **armierten Betonbauten**, Planaufnahmen u. Topographie, Kostenberechnungen und Abrechnungen, Entwürfe zu Wasserbauten u. Wasserkraftanlagen etc. etc. bei billigstem Honorar u. Garantie für sorgfältigste, fachmännische Ausführung.  
 Offerten erbeten unter Chiffre Z. O. 1464 an die Annonc.-Exped. **Rudolf Mosse, Zürich.**

**Beteiligung.**

Ein in allen Teilen der Baubranche (Hoch- und Tiefbau, sowie auch arm. Betonbauarbeiten) erfahrener **Techniker** mit grosser Baumeisterpraxis wünscht sich an kl. rentablen Unternehmung, oder mittl. solidem, gutrenommiertem Baugeschäft mit ca. 15000 Fr. als Interessent und Geschäftsleiter zu **beteiligen.** Offert. unt. Chiff. Z. V. 1146 an die Ann.-Exped. **Rudolf Mosse, Zürich.**

**Zum verkaufen**

eine bereits neue und in sehr gutem Zustande sich befindliche 1-zylindrige **Dampfmaschine,** 40 HP garantiert für eine Kesselspannung von 7—8 Atm., 240 Touren pr. Min. Raumeinnahme: 3.00×1,50 Meter. Verkaufsbeweggrund ist Einführung elektr. Kraft. Gefl. Offert. an **Fr. Köhli, Masch.-Konstrukteur, Kallnach, Bern.**

**Neubau - Montage. Vertretung.**

Dipl. Ing., deutsch. Hochsch. Gymn. Mat. Ex., 31 J., verh., 5 J. Prax., 3 J. Chem. Grossind. Erf. in prakt. Anl. v. **Grossw.-Kraftanl.** und D-masch. (Drehstr. 220 bis 1000 P.S.) **Neub. Mont.** (Sulzer Masch.), sich. K. d. frz. Spr., z. Z. in ungek. Stellung, **sucht** für Ostern od. Juli, gest. auf prima Ref., **unabhäng. Stellung** zur Verwertung seiner sprachl. und prakt. Kenntn. im In- oder Ausland. Str. Diskr. **Event. Vertretungsbureau** renom. Firma. Gefl. Off. unter Chiffre Z. A. 1376 an die Annonc.-Exped. **Rudolf Mosse, Zürich.**

**Bahnbau.**

**Ingenieur mit langjähriger Praxis** (auch Tunnel und Bergbahnen) **sucht Stellung** zu verändern. Gefl. Offerten unter Chiffre Z. N. 1463 an die Annoncen-Expedition **Rudolf Mosse, Zürich.**

**Turbinenbau.**

Akadem. gebild. **Ingenieur**, Schweizer, mit **langjähr. Praxis** im Bau moderner Turbinen, Pumpen u. Regulatoren, z. Z. **in leitender Stellung**, **sucht** sich gelegentlich in ähnliche **Stellung** zu verändern. Gefl. Offerten unt. Chiffre Z. S. 1468 an die Annoncen-Expedition **Rudolf Mosse, Zürich.**

**Mechan. Werkstätte,** auf dem Lande, mit billiger Betriebs- und Arbeitskraft wünscht **Dreherarbeiten, event. auch Bohr- und Hobelarbeiten** zu übernehmen. Offerten sub. Chiffre Z. V. 1571 an die Annoncen-Expedition **Rudolf Mosse, Zürich.**

Selbständiger, energischer, absolut zuverlässiger, sprachengewandter

**Bauingenieur**

mit mehrjähr. Baupraxis im **Eisenbahn-, Tunnel- u. Wasserbau** (Kraftanlagen), **sucht verantw. Stellung.** Eintritt nach Belieben. Gefl. Off. unter Chiffre Z. X. 1623 an die Annoncen-Expedition **Rudolf Mosse, Zürich.**

**„Pat.“ Betoneisenscheeren**  
  
**Sägezahnstanzen**  
 Spezialfabrikation von **Scheeren u. Stanzen**, ganz in Stahl und Schmiedeseisen.  
**Willy Pape, Zürich IV.**

**Bauführern**

wird Gelegenheit zu einwandfreiem **Nebenverdienst geboten.** Anfragen sind unt. Chiff. Z. W. 997 zu richten an die Annoncen-Expedition **Rudolf Mosse, Zürich.**

**Monteurs et Mécaniciens** sont demandés par **Neyret, Brenier & Cie.** à Grenoble.

**Gesucht**

von einer grossen schweizer. Ofen- und Kochherdfabrik ein

**Betriebs-Ingenieur oder Werkmeister**

mit genügender Erfahrung im Fache.

Offerten unter Chiffre Z. G. 332 befördert die Annoncen-Exped. **Rudolf Mosse, Zürich.**

**Bautechniker.**

Energischer, selbständig arbeitender

**Bauführer,**

gewandt im Verkehr mit der Kundschaft, findet **Jahresstelle** (event. Lebensstellung) in einem Baugeschäft. Eintritt nach Uebereinkunft. Offerten mit Zeugnisabschriften und Gehaltsansprüchen unter Chiffre Z. V. 1346 an die Ann.-Exp. **Rudolf Mosse, Zürich.**

**Tüchtiger Bautechniker**

(flotter Zeichner)

zu sofortigem Eintritt gesucht auf technisches Bureau. Offerten mit Referenzen, Zeugnisabschriften und Gehaltsansprüchen sub Chiff. Z. M. 1137 an die Annoncen-Exped. **Rudolf Mosse, Zürich.**

**Baugeschäft.**

In ein älteres, solides Baugeschäft in Zürich wird ein tüchtiger aktiver

**Mitteilhaber**

gesucht. — Eventuell wäre auch Verkauf nicht ausgeschlossen.

Anfragen sub. Chiffre Z. V. 1496 an die Annoncen-Expedition **Rudolf Mosse, Zürich.**

**Gesucht. Junger Architekt,**

der firm im Entwerfen von Villen und Stadthäusern, flotter, flinker Zeichner und Darsteller ist. Nur tüchtige Kräfte wollen sich melden. Offerten mit Gehaltsansprüchen, Bildungsgang, Eintrittsdatum unter Chiffre Z D 1304 an die Ann.-Exp. **Rudolf Mosse, Zürich.**

**Je demande commis architecte**

25 ans, très au courant dessin et surveillance. Références exigées.

Jean Walter, architecte diplômé, Montbéliard, Doubs.

**Architekt,**

erstklassiger, mit Hochschulbildung, selbständig und seriös, event. als Vertreter des Chefs in Architekturbureau. Association nicht ausgeschlossen.

Offerten mit Skizzen, Lebenslauf und Zeugnissen unter Chiffre Z. P. 1590 an die Annoncen-Expedition **Rudolf Mosse, Zürich.**

**Elektrotechniker.**

Zur technischen Verwaltung einer im Bau begriffenen grösseren, städtischen, elektrischen **Licht- u. Kraftverteilungs-Anlage** in der Ostschweiz **suche** ich einen tüchtigen, theoretisch u. praktisch gebildeten Elektrotechniker mit voraussichtlichem Amtsantritt am 1. Mai 1908. Jahresgehalt 2500—3500 Fr.

Anmeldungen sind unter Beifügung eines Curriculum vitae und von Zeugnissen oder Angabe von Referenzen bis zum 29. Febr. an d. Ingenieurbureau **A. Strelin, Zürich I, Thalacker Nr. 34,** zu richten.

Gewerkschftl. Vereinigung sucht

**Sekretär,**

welcher zugleich das zweisprachige Verbandsorgan (deutsch u. französ.) zu besorgen hätte. Kenntnisse im Maschinenbau erwünscht. Anfangsgehalt 5000 Fr. nebst Reisespesen. Anmeldetermin bis 10. März. — Offerten mit Angabe der bisherigen Tätigkeit sind zu richten unt. Chiff. J. 810 Z an

**Haasenstein & Vogler, Zürich.**

Tüchtiger

**Bauführer**

gesucht für Fabrikbaute, März bis Juni eventuell Juli. Offerte mit Ausweisen und Ansprüchen sub Z. 1944 Q. an **Haasenstein & Vogler, Zofingen.**

**Gesucht per sofort:**

**Junger Architekt oder Bautechniker,** tüchtiger moderner Zeichner mit etwas Praxis. Offerten mit Referenzen, Gehaltsansprüchen und Eintrittsmöglichkeit sub. Chiffre Z. 62 Ch. an die Annoncen-Exped. **Rudolf Mosse, Chur.**

**Maschinen-Ingenieur,**

mit 2-jähriger Werkstattpraxis, langjähriger Bureau Praxis im Bau von Dampflokomotiven, elektr. Locomotiven, Electromotoren und Transformatoren **sucht dauernde Stellung.** Offerten sub Chiffre B. C. 198 an die Annoncen Expedition **Rudolf Mosse, Zürich.**

Tüchtiger, strebsamer

**Architekt**

akad. geb., flotter Zeichner, selbstständig im Entwurf u. Detail, Projektierung, Vorschlag, Abrechnung, Bauleitung usw. gute Empfehlungen,

**sucht sofort Stellung oder Beteiligung.**

Gehalt 350 Fr. Gefl. Offerten sub Chiffre F. J. M. 103 an

**Rudolf Mosse, Frankfurt a. M.**

**Bautechniker,** 22 Jahre alt, mit Einj. und 3 Semest. Baugewerkschule, sucht per sofort **Volontärstelle.**

Offerten mit Bedingungen an **L. Drankwalter, Stuttgart, Keppelerstr. 17 p.**

**Jeune homme,**

bonnes études à l'Ecole des B. Arts, trois ans apprenti chez architecte, plus une année réassujetti, **cherche** en Suisse allemande **situation** analogue. Adresser offres: **Case, Mt Blanc 3245, Genève.**

**Diplom. Bautechniker**

(Burgdorf), mit 11 Jahren Bureau- und Bauplatzpraxis, solid, selbständ. in Entwurf u. Ausführung grösserer Objekte, deutsch u. frz. sprechend, mit prima Referenzen, **sucht**

**Vertrauensstellung**

in grösserer Baufirma. Gefl. Offerten unter Chiffre Z. U. 1095 an die Annoncen-Expedition

**Rudolf Mosse, Zürich.**

**Bauführer,**

energisch, selbständig, Techniker mit mehrjähriger Zimmer-, Bureau und Baupraxis, sicher in Abrechnungen, in grosser Anlage tätig, **sucht**, gestützt auf gute Zeugnisse und Referenzen die **Stellung** zu ändern. Gefl. Off. unter Chiffre Z. R. 1192 an die Annoncen-Expedition **Rudolf Mosse, Zürich.**

**Junger Bautechniker,**

guter Zeichner, **wünscht sich baldigst zu verändern.** Offerten sub Chiffre Z. G. 1332 an die Ann.-Exp. **Rudolf Mosse, Zürich.**

**Ingenieur,**

1 1/2 jährige Praxis im Lokomotivbau, Absolvent Mittweida, **sucht Stellung.** Gefl. Offerten unter Chiffre Z. V. 1421 an die Annoncen-Exped. **Rudolf Mosse, Zürich.**

**Bautechniker,** technisch gebildet, mit mehrjähriger Bureau- und Platz-Praxis, **sucht sofort Stelle** auf Architektur- od. Baubureau. Prima Zeugnisse und Referenzen. Offerten unter Chiffre Z. W. 1097 an die Annoncen-Exped. **Rudolf Mosse, Zürich.**

**Bauführer.**

Junger, tüchtiger Bauführer, praktisch und theoretisch gebildet, **sucht** per sofort **Stellung** in Architektur- oder Baugeschäft. Offerten u. Chiffre Z. E. 1355 an die Ann.-Exp. **Rudolf Mosse, Zürich.**

**Diplom-Ingenieur**

mit 1-jähriger Bureau Praxis im Eisenbahnbau, in ungekündigter Stellung, deutsch, französ. u. engl. sprechend, **sucht Stelle**

auf 1. Juni, event. früher. Gefl. Anfrage unter Chiffre Z. U. 1420 befördert die Annoncen-Expedition

**Rudolf Mosse, Zürich.**

**Junger Bautechniker**

**sucht Nebenbeschäftigung.** Anfertigen von Projekten sowie perspektivische Darstellung derselben in Aquarell und Feder. Offerten unter Chiffre Z. R. 1417 an die Annoncen-Expedition

**Rudolf Mosse, Zürich.**

**Bau-Ingenieur,**

Absolvent des eidg. Polytechnikums, zwei Jahre Bureau- und Feld-Praxis (Wasserbau), militärfrei, **sucht** auf 1. April **Stelle** zu ändern. Bahn- oder Wasserwerksbau bevorzugt.

Offerten sub Chiffre Z. O. 1489 an die Annoncen-Expedition

**Rudolf Mosse, Zürich.**

**Konstrukteur,**

30 Jahre alt, Techn. Burgdorf, mit 3 Jahren Werkstatt- u. 6 J. Bureau-Praxis, wovon 3 auf Eisenkonstruktionen in Amerika,

**- sucht Stelle -**

per sofort bei Konstr. Werkstätte o. Ingr.-Bureau. Offerten sub Chiffre Z. K. 1485 an die Annoncen-Exped. **Rudolf Mosse, Zürich.**

**Techniker,**

4 J. Werkst. u. 5 J. Bureau Praxis im allgem. Masch.- und Automobilbau,

**sucht Stellung.** Offerten sub. Chiffre Z. W. 1572 an die Annoncen-Expedition

**Rudolf Mosse, Zürich.**

**Junger Bautechniker,**

zuverlässiger Zeichner, mit 5-jähriger Bureau- und Baupraxis **wünscht Stellung zu ändern,** (Französische Schweiz bevorzugt).

Gefl. Offerten erbeten sub. Chiffre Z. T. 1569 an die Annoncen-Exped. **Rudolf Mosse, Zürich.**

**Bautechniker**

diplom., deutsch u. ital. sprechend, tüchtig auf Bureau u. Bau, mit sämtl. Arbeiten bestens vertraut, **sucht**, gestützt auf mehrjährige allseitige Praxis, gute Zeugnisse u. Referenzen, **dauernde Anstellung** in einem Baugeschäft. Eintritt nach Uebereinkunft. Offert. unt. Chiffre Z. T. 1069 an die Annoncen-Expedition

**Rudolf Mosse, Zürich.**