

Zeitschrift: Schweizerische Bauzeitung
Herausgeber: Verlags-AG der akademischen technischen Vereine
Band: 51/52 (1908)
Heft: 25

Werbung

Nutzungsbedingungen

Die ETH-Bibliothek ist die Anbieterin der digitalisierten Zeitschriften auf E-Periodica. Sie besitzt keine Urheberrechte an den Zeitschriften und ist nicht verantwortlich für deren Inhalte. Die Rechte liegen in der Regel bei den Herausgebern beziehungsweise den externen Rechteinhabern. Das Veröffentlichen von Bildern in Print- und Online-Publikationen sowie auf Social Media-Kanälen oder Webseiten ist nur mit vorheriger Genehmigung der Rechteinhaber erlaubt. [Mehr erfahren](#)

Conditions d'utilisation

L'ETH Library est le fournisseur des revues numérisées. Elle ne détient aucun droit d'auteur sur les revues et n'est pas responsable de leur contenu. En règle générale, les droits sont détenus par les éditeurs ou les détenteurs de droits externes. La reproduction d'images dans des publications imprimées ou en ligne ainsi que sur des canaux de médias sociaux ou des sites web n'est autorisée qu'avec l'accord préalable des détenteurs des droits. [En savoir plus](#)

Terms of use

The ETH Library is the provider of the digitised journals. It does not own any copyrights to the journals and is not responsible for their content. The rights usually lie with the publishers or the external rights holders. Publishing images in print and online publications, as well as on social media channels or websites, is only permitted with the prior consent of the rights holders. [Find out more](#)

Download PDF: 12.12.2025

ETH-Bibliothek Zürich, E-Periodica, <https://www.e-periodica.ch>

Schweizerische Bauzeitung

Wochenschrift

für Bau-, Verkehrs- und Maschinentechnik

Gegründet von A. WALDNER, Ingenieur.

Herausgeber: A. JEGHER, Ingenieur.
Dianastrasse Nr. 5, ZÜRICH II.

Verlag des Herausgebers. — Kommissionsverlag: Rascher & Cie., Meyer & Zellers Nachfolger in Zürich.

Organ

des Schweizer. Ingenieur- und Architekten-Vereins und der Gesellschaft ehemaliger Studierender des eidg. Polytechnikums in Zürich.

Insertionspreis:

Für die 4-gespaltene Petitzeile
oder deren Raum 30 Cts.
Haupttitelseite: 50 Cts.

Inserate

nimmt allein entgegen:

Die Annoncen-Expedition
RUDOLF MOSSE,
Zürich,

Basel, Bern, St. Gallen,
Berlin, Breslau, Dresden,
Frankfurt a. M., Hamburg,
Köln, Leipzig, Magdeburg,
München, Stuttgart, Wien.

Abonnementspreis:
Ausland. 25 Fr. für ein Jahr
Inland. . . 20 " " "

Für Vereinsmitglieder:
Ausland. 18 Fr. für ein Jahr
Inland. . . 16 " " "
sofern beim Herausgeber
abonniert wird.

Abonnements
nehmen entgegen: Heraus-
geber, Kommissionsverleger
und alle Buchhandlungen
und Postämter.

B^d LII.

ZÜRICH, den 19. Dezember 1908

N^o 25.

Wartmann, Vallette & Co., Brugg und Genf

Brücken:

Eisenbahn- u. Strassenbrücken.
Ueber- und Unterführungen.

Fabrikbau-Konstruktionen

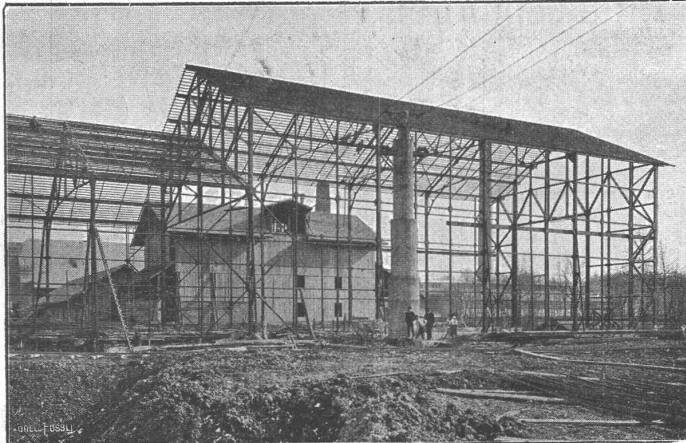
jeder Art, als Konstruktionen
für Shed, Sattel, Holzzement-
Dächer, Riegelwandfachwerk,
Säulen u. Unterzüge, Oberlichter,
Treppen, Wellblechbauten, Vor-
dächer.

Kranen:

Laufkranen mit Stützen u. Bahn,
Bockkranen, Aufzugstürme.

Gasbehälter, Reservoirs

genietete Röhren und eiserner
Unterbau für schwimmende
Badanstalten.



Hotels u. Warenhäuser.

Binder- und Säulenkonstruk-
tionen über grosse Säle und
für Umbauten.

Gittermaste

für elektr. Leitungen u. Bahnen,
Bogenlampen, Seilbahnen.

Stauwehr-Anlagen.

Schleusen.
Aussichtstürme.

Grosses Materiallager

und daher
möglichst schnelle Lieferung.

Mise au concours de travaux.

La Direction du 1^{er} arrondissement des chemins de fer fédéraux, à Lausanne, ouvre un concours pour la **fourniture et le montage du tablier métallique** du passage supérieur de Beauregard à Serrières, d'un poids total d'environ 100 tonnes.

Les plans et conditions relatifs à ces travaux peuvent être consultés au bureau central de la voie N^o 60, à la Razude à Lausanne, où l'on peut aussi se procurer des formulaires de soumission.

Les plans seront adressés contre remboursement de fr. 4.— aux constructeurs qui en feront la demande.

Les soumissions portant la suscription «P.S. de Beauregard, tablier métallique» devront parvenir à la Direction soussignée le 26 décembre 1908 au plus tard.

Lausanne, le 7 décembre 1908.

Direction
du 1^{er} arrondissement des chemins de fer fédéraux.

Ingenieur

gesetzten Alters, Schweizer, maschinentechnisch und tiefbautechnisch gebildet, mit weiten kaufmännischen Kenntnissen, energischem Charakter, gewandt im Verkehr mit Behörden und Privaten

sucht

Stellung auf Bau oder Betrieb eines grössern Unternehmens.

Stellesuchender ist seit Jahren selbständiger Chef über den technischen und kommerziellen Betrieb von Gas-, Wasser- und Elektrizitätswerken. Beste Zeugnisse und Referenzen von Behörden und Privaten stehen zur Verfügung.

Offerten oder Anfragen sind zur Weiterbeförderung sub Chiffre R.S. 1012 zu richten an die Annoncen-Expedition

Rudolf Mosse, Zürich.

République et Canton de Neuchâtel

Département des Travaux publics.

Une place d'aide ingénieur au bureau des Ponts et Chaussées est mise au Concours avec traitement initial annuel de Fr. 3600.—.

Entrée en fonctions en Janvier 1909.

Les postulants, porteurs de certificats d'études, peuvent s'adresser pour renseignements à l'Ingénieur cantonal et doivent envoyer leurs offres, avec pièces à l'appui, au Département soussigné jusqu'au jeudi 24 courant au soir.

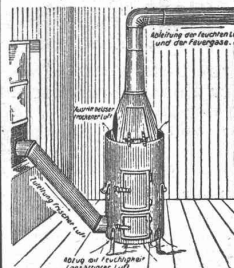
Neuchâtel, 2 décembre 1908.

Le Conseiller d'Etat

Chef du Département des Travaux publics,
Perrier.

Luftzirkulations-Trocken-Ofen „IDEAL“

D. R. G. M. — zum schnellen und gründlichen Austrocknen von Neubauten und feuchten Räumen. Bewährt vielfach und bei Behörden eingeführt. Wirkt nicht durch strahlende Wärme, sondern hauptsächlich durch stetigen Luftwechsel.



Vorteile: In wenigen Tagen gründliches Ausströmen schädlicher Gase. Vollkommene Erhärtung des noch frischen Verputzes, einfache nicht ständige Ueberwachung bei Tag und Nacht; mehrjährige Gebrauchsfähigkeit; leichte Ersetzbarkeit der dem Feuer ausgesetzten Teile. Beste Ausnutzung des Koksmaterials. In 24 Stunden nur 1 bis 1½ Zentner Koks nötig. Ein Ofen für 100 cbm Raum. Zu beziehen à Fr. 100.— ab München durch

Baugeschäft Jos. Schretzmayr

Inh. Alois Schmid

Telephon 7545 — München — Brienerstr. 30
An unbek. Besteller gegen Nachn. od. Voreinsendg.

Schweizerische Bundesbahnen. Kreis II.

Bauausschreibung.

Die Unterbauarbeiten für die Ausführung der 2. Spur **Basel-Aesch**, Km. 112,500 — Km. 122,100, sind zu vergeben.

Die Arbeiten umfassen in der Hauptsache:

Erdarbeiten	m ³	203,000
Tunnel	m	212
Fundamentaushub	m ³	5,500
Pneumatische Foundation	m ³	180
Mauerwerk	m ³	13,000
Bahnschotter	m ³	20,000
Chaussierungsarbeiten	m ³	9,000
Strassenschalen	m ²	800

Die Pläne und Uebernahmsbedingungen sind im Bureau der Bauleitung in Basel, Zentralbahnstrasse 16II aufgelegt, wo auch die Eingabeformulare bezogen werden können.

Eingaben mit der Aufschrift „Zweites Geleise Basel-Aesch“ sind bis **24. Dezember 1908** der unterzeichneten Kreisdirektion verschlossen einzureichen.

Die Angebote bleiben bis Ende Februar 1909 verbindlich.

Basel, den 3. Dezember 1908.

Kreisdirektion II
der schweizerischen Bundesbahnen.

Schweizerische Bundesbahnen. Kreis II.

Konkurrenzeröffnung.

Die Lieferung und Aufstellung des Eisenwerkes einer Drehscheibe von 20 m Durchmesser und 135 Tonnen Tragkraft für den Bahnhof **Delsberg** ist zu vergeben.

Die Uebernahmsbedingungen können vom Bureau des Oberingenieurs in Basel, Leimenstrasse 2, bezogen werden.

Angebote mit der Aufschrift „Lokomotivdrehscheibe Delsberg“ versehen, sind der unterzeichneten Direktion verschlossen bis zum **31. Dezember 1908** einzusenden.

Die Angebote bleiben bis 28. Februar 1909 verbindlich.

Basel, den 12. Dezember 1908.

Kreisdirektion II
der schweizerischen Bundesbahnen.

Ausschreibung des innern Ausbaues vom Schulhaus in Langdorf-Frauenfeld.

Ueber die Ausführung der Schreiner-, Schlosser- und Malerarbeiten, sowie für Parquet- und Steinzeugbelag wird hiemit Konkurrenz eröffnet. Pläne und Bedingungen liegen werktags auf dem Bureau des Unterzeichneten zur Einsicht auf. Die Offerten sind verschlossen mit der Aufschrift „Schulhausbau“ dem Präsidenten der Baukommission, Herrn **O. Stürzinger**, Langdorf bei Frauenfeld, bis zum 5. Januar 1909 einzusenden.

Frauenfeld, den 15. Dezember 1908.

A. Rimli, Architekt.

Eisenbeton - Ingenieur

tüchtiger Konstrukteur und Statiker, repräsentationsfähig, für Süddeutschland gesucht. Offerten mit Gehaltsanspruch unter Chiffre Z. A. 14101 befördert die Annoncen-Expedition

Rudolf Mosse, Zürich.

Kunstgewerbeschule der Stadt Zürich.

Es wird die aushilfswise Erteilung von Unterricht in Innenarchitektur und Möbelzeichnen an der Kunstgewerbeschule mit 12 wöchentlichen Stunden zur Bewerbung ausgeschrieben.

Bewerber wollen ihre Anmeldungen unter Beilage von Befähigungsausweisen (ev. mit Arbeiten) und einer kurzen Darstellung des Bildungsganges bis zum 23. Dezember 1908 dem Vorstande des Schulwesens einreichen.

Nähere Auskunft über die Obliegenheiten etc. erteilt die Direktion der Kunstgewerbeschule täglich von 11 bis 12 Uhr.

Zürich, den 11. Dezember 1908.

Der Vorstand des Schulwesens.

Junger, diplomierter Architekt,
Schweizer, mit Bureau-Praxis und Konkurrenz-Erfolgen, sucht Stellung bei bescheidenen Ansprüchen. Gefl. Offerten unt. J. U. 2265 an die Ann.-Exp.
Rudolf Mosse, Zürich.

Zu verkaufen:

Wegen Aufgabe des Geschäftes spottbillig eine noch neue **Drehscheibe**, 5 Meter Durchmesser, Normalspur. Plan steht zu Diensten.
Offerten sind zu richten an

P. Wildy-Netscher, Seestrasse 19, Zürich II.

Zu verkaufen

wegen Nichtgebrauch ein grosser und ein kleiner

Restaurationsherd.

Beide noch gut erhalten.

Volksküche in St. Gallen, Filiale Linsenhühl.

Vakanz.

Das Amt eines Professors der Maschinenlehre an der technischen Hochschule zu **Dronheim in Norwegen**, die vermutlich vom Herbst des Jahres 1910 an in Gang gesetzt werden wird, ist vakant.

Der Professor wird angestellt werden mit der Verpflichtung, ohne besondere Vergütung bei der Planlegung des Maschinenlaboratoriums der Hochschule und anderen vorbereitenden Arbeiten, für die er als geeignet angesehen werden sollte, behilflich zu sein. Gleichfalls wird ihm auferlegt werden, falls in seinem speziellen Fach nicht gleich beim Ingangsetzen der Hochschule in voller Ausdehnung unterrichtet wird, einstweilen andere verwandte Fächer, wofür er qualifiziert sein sollte, zu übernehmen und zwar in der Ausdehnung, die der gewöhnlichen Lehrpflicht eines Professors entspricht, vermutlich 8 bis 10 Vortragsstunden wöchentlich ausser den Uebungen.

Der Professor wird verpflichtet sein, Beiträge an die Witwenkasse und eine eventuelle Pensionskasse zu entrichten, sowie sich ohne Entschädigung in die Veränderungen im Geschäftskreise des Amtes zu finden, die durch Gesetz oder vom Könige mit Genehmigung des Stortings beschlossen werden sollten.

Die Anfangsgage beträgt Kr. 4500 jährlich mit 3 Alterszulagen von Kr. 500 nach je 5, 10 und 15 Jahren. Die Regierung ist ermächtigt, nötigenfalls dem anzustellenden Professor bis sämtliche der Stellung zukommenden Alterszulagen vom Zeitpunkt der Anstellung an zu bewilligen.

Falls es einem Bewerber schwer fallen sollte, gleich die Stelle anzutreten, bittet man aufzugeben, von welcher Zeit an der Antritt erfolgen kann, und ob der Betreffende in dem Falle bereit ist, vor seiner Ernennung gegen besondere Vergütung als Sachverständiger bei obgenannten Arbeiten beizustehen. Gleichfalls beliebe man anzugeben, ob Alterszulagen gleich bei der Anstellung beansprucht werden und eventuell wie viele.

Gesuche sind an den König zu richten und vor Ausgang des Jahres 1908 an das Kirchen- und Unterrichtsdepartement der norwegischen Regierung in Kristiania einzusenden.

KOCH & C^{IE.}, vorm. E. Baumberger & Koch, BASEL

Telephon: Nr. 2977. — Telegramm-Adresse: Asphalt Basel.

Baumaterialien-Handlung

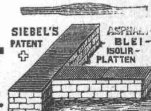
Closets. — Lavabos.

Wandbrunnen. — Pissoirs. — Schüttsteine.
Schlammesammler und Sinkkästen.
Steinzeugröhren.
Ventilatoren und Windschutzhauben.



Boden- u. Wandplättchen.

Schiffskitt. — Asphalt-Röhrenkitt.
Pflasterkitt. — Dachpappen. — Korksteine.
Isolierplatten. — Kanderer feuerfeste Steine und Erde.



Wanner & Cie, Horgen

Spezial-Abteilung für baugewerbliche Isolierungen.

Generalvertreter der Korksteinfabrik Grünzweig & Hartmann, G. m. b. H., Ludwigshafen a. Rh.
Erste, älteste und grösste Korksteinfabrik des Kontinents.

Korksteine und Korksteinplatten

für baugewerbliche Zwecke.

Zur Isolierung von:

Ziegel-, Schiefer-, Metall- und Holzzement-Dächern;
 Massivdächern aller Art, Betondächern etc.;
 Massiven Mauern und Fachwerk-Wänden;
 Feuchten Wänden und Untergeschossräumen;
 Gewölben und Fussboden;
 Scheidewänden und Fensternischen;
 Kühlräumen, Eis- und Lagerkellern.

Zur Herstellung von:

Elastischen und schalldämpfenden Fussboden-Unterlagen
 für Linoleum;
 Leichten, freitragenden Scheidewänden;
 Zwischendecken und Deckenverschalungen;
 Warm- und Kaltluft-Kanälen für Heizungs- und Ventilations-
 Anlagen;
 Telephonzellen.

Als selbständiges Bauelement für

Wohnhäuser, Villen, Stallungen, Personen- und Lagerhallen, Remisen, ambulante Lazarette,
 Sanatorien, Baracken, Wärterhäuschen, Pavillons, Schutzhütten etc.

Hohe Isolirwirkung

gegen

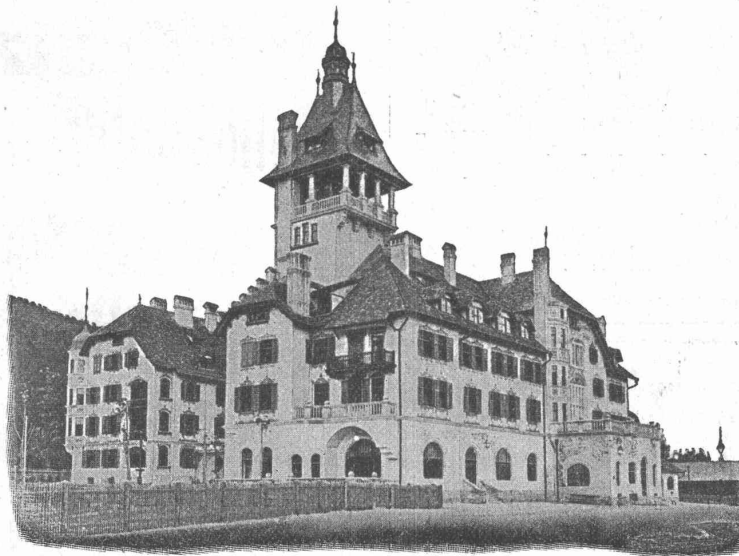
Wärme, Kälte, Schall und Feuchtigkeit.

Tausende von
 Referenzen und Zeugnissen
 aus allen Ländern.

Eigenes
 Architektur-Bureau
 zur Konstruktion
 von
 Korksteinbauten.

Langjährig geschultes
 Monteur-Personal.

WANNER & CIE
HORGEN.



Ausführung
 jeder Art Arbeiten
 unter Garantie.

Kataloge,
 Kostenberechnungen,
 fachkundige Ratschläge
 und Projekte
 prompt und gratis.

Grosses Lager,
 rasche Bedienung.

WANNER & CIE
HORGEN.

Grand Hôtel „Erzherzog Johann“ am Semmering.

Einbau sämtlicher Mansardenräume, Herstellung von Dachschrägen, Scheidewänden, Gangwänden etc. aus Korkstein.

VORZÜGE: Kurze Bauzeit, rasches Austrocknen, Schutz gegen Temperatureinflüsse,
 feuersicherer Schutz der hölzernen Dachkonstruktion.

Zentralheizungs-Fabrik Bern, A.-G.

vormals J. Ruel

empfeht sich zur Erstellung von Zentralheizungen aller Systeme; Wäschereien, Tröcknereien, Bade-Einrichtungen und Desinfektions-Apparate, Giesserei, Kupfer- und Kesselschmiedearbeiten.
Fabrik: Station Ostermündigen. Internationale Ausstellung Mailand 1906: Grand Prix. Depot: Speichergasse 35, Bern.

Zu vermieten:

Lager-Räumlichkeiten

in jeder gewünschten Grösse, Zürich III, Tramhaltestelle mit Geleise-Anschluss. Lade-Rampe, sowie Waren-Aufzug vorhanden, ebenso elektrisches Licht.

Behufs näherer Details sowie Besichtigung sich zu wenden an

M. Bunzl, Immobilien-Verkehr

Seefeldstrasse 99 — **Zürich V** — Telephone 4386

Planolin - Nivelliermasse

zum ausebnen alter Böden jeder Art und abglätten von Betondecken in Neubauten, einzige

sofort trocknende Linoleum - Unterlage.

Verarbeitung leicht, nur mit Wasser.

Uebnahme der Ausführung.

CH. H. PFISTER & Co, BASEL VII.

**BAUMANN
KÖLLIKER & Co
ZÜRICH**



Elektr. Licht- und Kraft-Anlagen.

Freileitungsnetze
und Hausinstallationen.

Accumulatoren

für alle Zweige der Industrie:

für Zentralen, Fabriken, Private, Laboratorien,
Automobile, Schiffe, Waggonbeleuchtung usw.

liefert

Accumulatoren-Fabrik Oerlikon

in OERLIKON bei Zürich.

Bureau für die Westschweiz: LAUSANNE, Chemin Vlnet 29.

Konkurrenz-Ausschreibung.

Die Wasserversorgungsgenossenschaft Flüeli im Entlebuch beabsichtigt die Erstellung der Hydranten und Trinkwasserversorgungsanlage für das Dorf und die Umgebung in Akkord zu vergeben.

Die bezügl. Pläne sowie die Baubeschreibung liegen bei Herrn **Otto Enzmann, Negt., Dorf**, allwo auch innert Monatsfrist die Uebnahms-offerten abzugeben sind.

MISCHER

versch. Systeme für Baumörtel od. Beton, Hand od. Kraft.

Stündl. Leistung 1-30 cbm.

Preise 430 M. bis 4000 M.

Man fordere Spezialprospekt TTMP. 140.

Dr. Gaspary & Co., Markranstädt b. Leipzig.
Grösste Spezialmaschinenfabrik f. Sandverwertung.

Lichtpausen über Nacht

erstellt **Alfred Bähler**, Zeichner, Gasstrasse 33, **Basel**
Massenheliographien ca. 25 m²/pos. Fr. 1.50 per m²,
Papierstärke 110 Gramm prompt } neg. Fr. 1.25 *und billiger.*

Deutzer Rohölmotoren Sauggasmotoren Benzinmotoren

bieten in den neuesten Ausführungen bisher

unerreichte Vorzüge

bezüglich **Billigkeit, Solidität** und **Zuverlässigkeit.**

Prospekte, Kostenvoranschläge gratis und franko durch

Gasmotoren-Fabrik „Deutz“ A.-G.
Zürich.

CENTRALHEIZUNGEN

jeden Systems
Etagenheizungen
 Warmwasser-, Tröckne-, Badeeinrichtungen
 sowie **Sanitäre Anlagen**

erstellt die Firma

Hch. Berchtold's Erben
Thalwil bei Zürich

Gegründet 1859

Vorzügliche Atteste und Referenzen.

LINOLEUM
 AUF **LINOLITH** VERLEGT
 DER BESTE FUSSBODEN.
BETON
LINOLITH-GESELLSCHAFT
 PROSPECT ZÜRICH I GRATIS

Lieferungen in **Terrazzomaterial**, weiss und bunt,
Steinsanden in allen Farben, **Mosaikwürfeln** jeder
 Dimension, **Marmor- und Kalkstein-Mehlen**
 zu allen technischen Verwendungen führt aus die

Deutsche Terrazzo-Verkaufsstelle Ulm
 G. m. b. H., ULM a. D.

Telephon 718 :: Telegramm-Adresse: Terrazzo Ulmdonau ::
 Effektivierung von den altbekannten Terrazzowerken Ulms
 und Umgebung, sowie deren Zweigfabriken.

**Bedeutendste Produktion - Technische Vollendung der Einzel-
 werke - Besitz erstklassiger Brüche - Langjährige prak-
 tische und kaufmännische Erfahrung der Geschäftsleitung -
 - Prompte, entgegenkommende Erledigung der Geschäfte -**

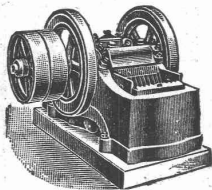
geben der titl. Kundschaft alle Garantien für angenehmen
 Verkehr und Wahrung ihrer Interessen. Die Auswahl unter
 den vielen Versandstellen der neuen Organisation gewähr-
 leistet bedeutende Frachtersparnis.

Mannheimer Eisengiesserei u. Maschinenbau A.-G.

Gegründet 1863 MANNHEIM Gold-Medaille Paris 1900

liefert als Spezialität in anerkannt vorzüglicher Ausführung:

Zerkleinerungsmaschinen



Steinbrecher, Walzwerke, Kugelmöhlen, Kollergänge, Desintegratoren, Schotteranlagen, Kieszerkleinerungsanlagen, Siebtrommeln u. Schüttelsiebe
Neu! Steinbrecher Neu!
 kombiniert mit Schüttelsieb ohne besonderen Antrieb
 Gesetzl. geschützt. Viel bewährt.

1a. Referenzen im In- und Ausland.

Vertreter für die Schweiz:

H. von Arx & Co., Ingenieur-Bureau, Zürich, Seidengasse 13.

Namhafte Verbes. gegenüb. all. bestehend. Konstrukt.

Stein-Brecher
 Unverwüsthche Bauart
 stationär und fahrbar.
 Höchst-Leistungsfähigkeit
Schotter-Anlagen
**Sand-Bereitungs-
 anlagen**
 Sortiermaschinen
 Kegelbrecher-Walzwerke
Holzhäuer-Masch.-Fbk.-Gesellsch. Augsburg.

Verbesserte **Walzen-Möhlen**
 dauerhaftester Konstruktion.
Schotter-Anlagen
**Sand-Bereitungs-
 anlagen**
 Sortiermaschinen
 Kegelbrecher
 Walzwerke
Holzhäuer-Masch.-Fbk.-Gesellsch. Augsburg.

Aeusserst niedrige Anlage- und Betriebskosten.

ETERNIT- ASBESTCEMENT-PLATTEN

bewähren sich vorzüglich für PLAFONDS, TÄFER-
 und TÜRFÜLLUNGEN, ganz besonders in Neubauten
 mit Zentralheizungen, denn sie sind unempfindlich gegen
 Hitze und Kälte, Feuchtigkeit und trockene Luft.
 Muster und Prospekte gratis.

SCHWEIZ. ETERNITWERKE A.-G.,
 NIEDERURNEN (Glarus).

Zimmer in ETERNIT

J. Rukstuhl, Basel

erstellt auf Grundlage vieljähriger Erfahrung

Centralheizungen

aller Systeme

Warmwasser — Niederdruckdampf etc.

Meehan. Bauschreinerei und Parquet-Fabrik

Stuber & Co., Schüpfen (Bern)

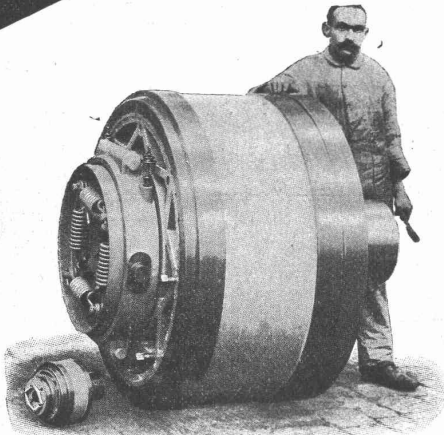
empfiehlt:

Parquets in allen Holzarten, vom einfachsten bis reichsten Dessin.
Bauschreinerarbeiten,
Fenster und Türen als Spezialität.
 Prompte Bedienung. Vorteilhafte Preise. Man verl. Offerten.

MEYER & MOREL ZÜRICH V
Armierter Beton Telephone 6753

BENN KUPPLUNG

Patentiert in allen Industriestaaten
und überall als die **beste zuverlässigste** Reibungskupplung anerkannt



Benn Kupplung Nr. 12 für 600 P. S.
geliefert in eine Zementfabrik.

Beweis der steigende Umsatz:

Verkauf pro 1901	für	2.528	P.S.
Verkauf pro 1902	für	7.827	P.S.
Verkauf pro 1903	für	12.988	P.S.
Verkauf pro 1904	für	29.861	P.S.
Verkauf pro 1905	für	37.082	P.S.
Verkauf pro 1906	für	52.546	P.S.
Verkauf pro 1907	für	60.591	P.S.

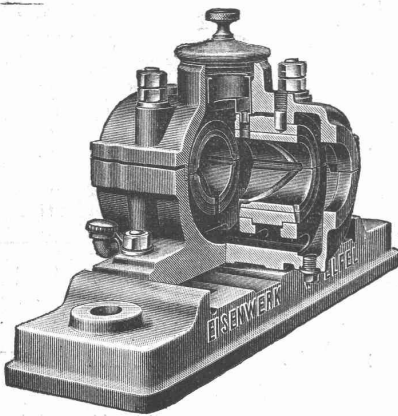
TRANSMISSIONEN

KOMPLETTE ANLAGEN FÜR ALLE INDUSTRIEZWEIGE.

SELLERSLAGER mit RINGSCHMIERUNG, mit herausnehmbarer unterer Laufschaale, Patent, als Stehlager, Hängelager, Wand- und Säulen-Konsollager. und herausnehmbaren Weissmetall- oder Bronzeschalen für Massiv- und Hohlwellen.

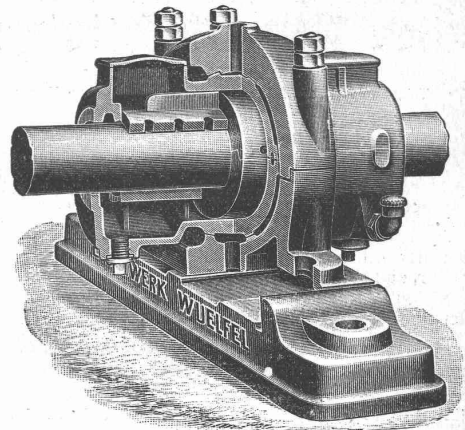
GESELLSCHAFT der L. von ROLL^{SCHEN} EISENWERKE.

EISENWERK CLUS.



„- - - wir haben Lager,
die bei 225 Touren pro Minute
über ein Jahr mit einer Oelfüllung
bei Tag- u. Nachtbetrieb arbeiten,
und wird solche noch
längere Zeit ausreichen“

schreibt uns ein Kunde über unsere
RINGSCHMIERLAGER
mit sichtbarem
Oelumlaufl.



Kataloge ■ Kostenanschläge ■ Projekte

über

Wüfel-Transmissionen

durch

Eisenwerk Wüfel, Filiale Basel

32 Blumenrain. — Telephon 2206.