

Zeitschrift: Schweizerische Bauzeitung
Herausgeber: Verlags-AG der akademischen technischen Vereine
Band: 51/52 (1908)
Heft: 23

Werbung

Nutzungsbedingungen

Die ETH-Bibliothek ist die Anbieterin der digitalisierten Zeitschriften auf E-Periodica. Sie besitzt keine Urheberrechte an den Zeitschriften und ist nicht verantwortlich für deren Inhalte. Die Rechte liegen in der Regel bei den Herausgebern beziehungsweise den externen Rechteinhabern. Das Veröffentlichen von Bildern in Print- und Online-Publikationen sowie auf Social Media-Kanälen oder Webseiten ist nur mit vorheriger Genehmigung der Rechteinhaber erlaubt. [Mehr erfahren](#)

Conditions d'utilisation

L'ETH Library est le fournisseur des revues numérisées. Elle ne détient aucun droit d'auteur sur les revues et n'est pas responsable de leur contenu. En règle générale, les droits sont détenus par les éditeurs ou les détenteurs de droits externes. La reproduction d'images dans des publications imprimées ou en ligne ainsi que sur des canaux de médias sociaux ou des sites web n'est autorisée qu'avec l'accord préalable des détenteurs des droits. [En savoir plus](#)

Terms of use

The ETH Library is the provider of the digitised journals. It does not own any copyrights to the journals and is not responsible for their content. The rights usually lie with the publishers or the external rights holders. Publishing images in print and online publications, as well as on social media channels or websites, is only permitted with the prior consent of the rights holders. [Find out more](#)

Download PDF: 20.03.2026

ETH-Bibliothek Zürich, E-Periodica, <https://www.e-periodica.ch>

Schweizerische Bauzeitung

Wochenschrift

für Bau-, Verkehrs- und Maschinentechnik

Gegründet von A. WALDNER, Ingenieur.

Herausgeber: A. JEGHER, Ingenieur.

Dianastrasse Nr. 5, ZÜRICH II.

Verlag des Herausgebers. — Kommissionsverlag: Rascher & Cie., Meyer & Zellers Nachfolger in Zürich.

Organ

des Schweizer. Ingenieur- und Architekten-Vereins und der Gesellschaft ehemaliger Studierender des eidg. Polytechnikums in Zürich.

Abonnementspreis:
Ausland. 25 Fr. für ein Jahr
Inland. . 20 " " " "

Für Vereinsmitglieder:
Ausland. 18 Fr. für ein Jahr
Inland. . 16 " " " "
sofern beim Herausgeber
abonniert wird.

Abonnements
nehmen entgegen: Heraus-
geber, Kommissionsverleger
und alle Buchhandlungen
und Postämter.

Insertionspreis:
Für die 4-gespaltene Petitzeile
oder deren Raum 30 Cts.
Haupttitelseite: 50 Cts.

Inserate
nimmt allein entgegen:
Die Annoncen-Expedition
RUDOLF MOSSÉ,
Zürich,

Basel, Bern, St. Gallen,
Berlin, Breslau, Dresden,
Frankfurt a. M., Hamburg,
Köln, Leipzig, Magdeburg,
München, Stuttgart, Wien.

Bd. LII.

ZÜRICH, den 5. Dezember 1908

N^o 23.

A.-G. Alb. Buss & Co., Basel

Gesellschaft für Eisenkonstruktionen, Wasser- und Eisenbahnbau.

Abteilung: Brückenbau, Kesselschmiede, Mechanische Schlosserei.
Werkstätten in Basel, Pratteln und Mollat.

Brücken — Stege — Krananlagen — Hochbaukonstruktionen — Leitungsmaste, Stauwehr-, Schleusen-
und Rechenanlagen.

Unterbau für schwimmende Badanstalten — Reservoirs — Verdampfungsanlagen
Vorwärmer und Reiniger eigenen Systems mit grösstem Nutzeffekt.

Oberlichte, eiserne Fenster und Tore, Rollwagengarnituren, Pressartikel etc.

Reparaturen. — Kostenberechnungen und Prospekte.

Konkurrenz-Ausschreiben.

Die Gemeinde Schuls eröffnet hiemit unter bündnerischen und in Graubünden niedergelassenen Architekten eine

Ideenkonkurrenz zur Beschaffung von Entwürfen
für den Neubau eines Schulhauses.

Das Programm nebst zugehörigen Unterlagen kann bezogen werden beim
Vorstand der Gemeinde Schuls (Unter-Engadin),
Schuls, den 20. November 1908.

A. Bröck, Optiker, Schifflande 24, Zürich

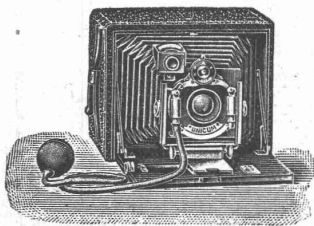
empfiehlt das Beste in

photogr. Apparaten

für Touristen und Amateure von Fr. 5.50
bis Fr. 600.—, sowie

sämtliche Bedarfsartikel

zu coulantem Preise. Illustrierte Preisliste
gratis und franko. Ferner ein opt. Lager:
Feldstecher (Goerz, Zeiss etc.), Opern-
gläser, Fernrohre, Brillen, Pince-nez,
Lorgnetten, Kompass, Reisszeuge,
Loupen etc. — Reparaturen möglichst
prompt und billig. *Telephon 893.*



Eisen-Beton

nach bewährten Systemen
Meyer & Morel, Zürich V.

J. Rukstuhl, Basel

erstellt auf Grundlage vieljähriger Erfahrung

Centralheizungen

aller Systeme

Warmwasser — Niederdruckdampf etc.

Schlachthof Zürich. Ausschreibung von Bauarbeiten.

Ueber die Ausführung von **Malerarbeiten** der Hochbahnüberführungen der Wartebuchteinzäunungen der Schlachthallen und der Laderampen der Transportgleise der Grosskuttellei und der Stalleinrichtungen wird hiemit freie Konkurrenz eröffnet.

Im Bureau der Bauleitung, **Herdernstrasse 63, Hard, Zürich III**, können die betreffenden Pläne eingesehen und die Vorausmasse samt den Uebernahmsbedingungen bezogen werden.

Die verschlossenen Angebote sind mit der Aufschrift «Angebot für den Schlachthof» bis **Samstag den 12. Dezember 1908, abends 6 Uhr, an den Vorstand des Bauwesens I, Stadthaus, einzureichen.**
Zürich, den 2. Dezember 1908.

Die Bauleitung des Schlachthofes.

Ausschreibung von Bauarbeiten über die neu zu erstellende kath. Pfarrkirche in St. Margrethen (Rheintal).

Ueber die Ausführung der Umgebungs-, Erd-, Maurer-, Zimmermanns-, Sandstein-, Granit-, Spengler- und Dachdeckerarbeiten, sowie über die Lieferung der T-Eisen wird hiemit Konkurrenz eröffnet.

Pläne und Bedingungen liegen im Bureau des Unterzeichneten (Werktags) zur Einsicht auf. Die Eingaben sind verschlossen mit der Aufschrift „Kirchenbau“ an den Präsidenten der Baukommission, **Herrn F. Koller** in St. Margrethen bis zum **20. Dezember 1908** einzureichen.

Frauenfeld, den 27. November 1908.

Im Auftrage der Baukommission:
A. Rimli, Architekt.

Schulhausbau Allschwil.

Architekten aus den Kantonen Baselland und Baselstadt, die sich an der Plankonkurrenz für den Schulhausneubau beteiligen wollen, belieben sich bis **10. Dezember** nächsthin beim Präsidenten der Baukommission, **Herrn Adolf Ettlín-Ettlín** in Allschwil zu melden.

Avviso di Concorso.

La Municipalità di Lugano

apre il concorso per i seguenti impieghi presso l'Officina Idro-Elettrica Comunale:

1. **Un Direttore**, stipendio iniziale di Fr. 7500 con aumenti quadriennali fino al massimo di Fr. 9000, cauzione Fr. 15000, in titoli benevisi;
2. **Un aggiunto al Direttore**, stipendio iniziale di Fr. 4000, con aumenti quadriennali fino al massimo di Fr. 6000, Cauzione Fr. 5000, in titoli benevisi;
3. **Un Segretario Contabile Cassiere**, stipendio iniziale Fr. 3000, con aumenti quadriennali fino al massimo di Fr. 4000, Cauzione Fr. 5000, in titoli benevisi;
4. **Fattorino esattore**, stipendio iniziale Fr. 1200, con aumenti quadriennali fino al massimo di Fr. 1800, Cauzione Fr. 1000, in titoli benevisi.

Per i concorrenti ai posti 1 e 2 sono richiesti i diplomi di studi superiori e lo stato di servizio.

La nomina ha la durata di un periodo di 3 (tre) anni.

I concorrenti dovranno insinuare alla scrivente le loro offerte scritte e suggellate, colla indicazione esterna „**Impieghi Officina Elettrica**“ entro il **15 dicembre** prossimo.

Lugano, 27 Novembre 1908.

Per la Municipalità:

Il Sindaco:
Avv. M. Battaglini.

Il Vice-Segretario:
E. Viglezio.

Beteiligung gesucht.

Deutscher, 36 Jahre alt, mit kaufmännischen und technischen Kenntnissen, **sucht aktive Beteiligung mit Fr. 10,000.— bis 20,000.—**, event. auch an solidem, gutem Baugeschäft, bevorzugt Zürich.

Offerten unter Angabe der Branche, des Gehalts und des ungefähren Betrages des Gewinnanteiles unter Chiffre Z. S. 12518 befördert die Ann.-Exp.

Rudolf Mosse, Zürich.

Stellenausschreibung.

Auf 1. Januar 1909 ist die **Stelle eines Adjunkten des Kantonsingenieurs des Kantons Basel-Stadt** neu zu besetzen. Vom Bewerber wird eine abgeschlossene polytechnische Ausbildung verlangt.

Gehaltsverhältnisse und Pensionsansprüche sind gesetzlich geregelt. Bewerber haben ihre schriftliche Anmeldung **bis spätestens Samstag den 19. Dezember 1908** dem Sekretariat des unterzeichneten Departements einzureichen.

Baudepartement des Kantons Basel-Stadt.

Vakante Stelle eines Kantonsingenieurs.

Die durch Resignation erledigte Stelle des **Kantonsingenieurs von Appenzell A.-Rh.**, mit Amtssitz in Herisau, wird hiermit zu freier Bewerbung ausgeschrieben. Auch Kulturingenieure, welche im Strassenbau Erfahrung haben, werden zur Bewerbung zugelassen.

Anmeldungen mit Gehaltsansprüchen sind persönlich und schriftlich bei **Herrn Regierungsrat Sonderegger in Heiden** bis zum **31. Dezember** l. J. zu machen.

Herisau, den 26. November 1908.

Aus Auftrag des Regierungsrates:
Der Ratschreiber: **J. J. Tobler.**

Zu vermieten:

Fabriks-Lokalitäten,

bestens gelegen im Stadtrayon, Tramhaltestelle, mit elektrischer und Wasserkraft bis zu 70 H.P., sowie Geleise-Anschluss. **Helle, geräumige Säle** in jeder wünschbaren Lage und Grösse. Elektrische Beleuchtung, Waren-Aufzug für alle Etagen, Lade-Rampe.

Event. auch zu verkaufen.

Befürs näherer Details, sowie Besichtigung sich zu wenden an

M. Bunzl, Immobilien-Verkehr, Zürich V

Seefeldstrasse 99. — Telephon 4386.

Zu verkaufen:

Komplette Umformanlage

umfassend:

3 Umformergruppen à 1 Zweiphasenmotor, System Oerlikon, 150 PS., 470 Touren, 40 Per., direkt gekuppelt mit Gleichstromgenerator, 135 PS., 575 Volt.

1 komplette Schaltanlage.

Die Zweiphasenmotoren können in Drehstrommotoren 150 PS., 50 Per. umgewickelt werden. Die Anlage ist in vorzüglichem Zustande, war nur 6 Jahre in Betrieb und kann jederzeit besichtigt werden. Offerten unter E. 6220 Lz. an **Haasenstein & Vogler, Luzern.**

Unternehmung

mit genügender Baumaschinen- und Arbeiterzahl, welche z. Zt. mit der Ausführung

grösserer Hoch- und Tiefbauten

beträut ist, solche jedoch baldigst beendigt,

sucht weiteres Engagement.

Prima Referenzen.

Gefl. Anfragen unter Chiffre Z. F. 13306 befördert die Annoncen-Expedition

Rudolf Mosse, Zürich.

Prompte Bedienung.

Sorgfältige Arbeit.

E. Leemann, vorm. M. Nauer

Dekorations- und Flachmaler

Zürich

Telephon 3351.

Sihlhofstrasse 30.

Isolierungen aller Art.

Fachkundige
Ratschläge,
Pläne und
Kosten-
Voranschläge
gratis.



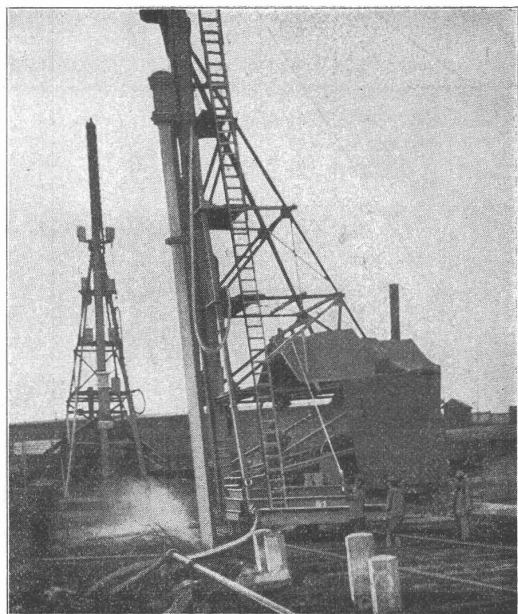
Lieferung bewährtester Isolirmaterialien
und
Ausführung kompletter Isolierungen
durch eigene Facharbeiter.

A. Isolierungen zum Schutze gegen Wärme-Verluste
für
Dampfkessel, Dampfleitungen und Zentralheizungs-Anlagen.

B. Isolierungen zum Schutze gegen Kälte-Verluste
für
Kälteflüssigkeits-Leitungen bei Eismaschinen-Anlagen, sowie
für Generatoren, Kühlräume, Lager- und Eiskeller.

WANNER & Cie. HORGEN

Erstes Fachgeschäft für maschinen- u. bautechn. Isolierungen.
Generalvertreter der Korksteinfabrik
GRÜNZWEIG & HARTMANN, G. m. b. H., LUDWIGSHAFEN a. Rh.



Gründung der Bahnsteighallen auf dem neuen Bahnhof
in Metz. — Pfähle von 17 m Länge, in Neigung gerammt.

Ed. Züblin & Cie

Basel und Strassburg i. E.

Ingenieurbureau und Unternehmung für

Eisenbetonbau

Hoch- und Tiefbauten aller Art

Spezialität:

Eisenbetonpfahl - Gründungen

Spundwände, Quaimauern.

Bis Mai 1908 über 100 000 laufende Meter Beton-Pfähle
für Staats-, Eisenbahn und Kommunalbauten gerammt.

Schweizer. A.-G. Orenstein & Koppel, Zürich I

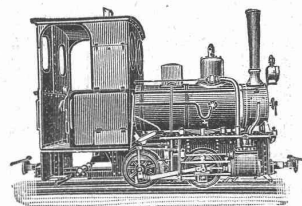
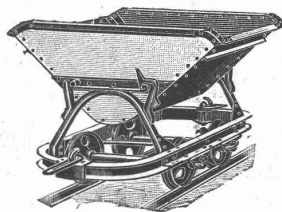
St. Urbangasse 4 (Theaterstrasse)

Lieferung von

Schienen, Gleisen, Weichen, Drehscheiben,
Wagen, Lokomotiven, Ersatzteilen aller Art.

Trocken- und Nassbaggern.
Vermietung von Rollbahnen.

Projektierung und Bau von normal- und
schmalspurigen Anschlussgleisen.





Richard Beuttner & Co., Zürich
 Einziges Spezial-Geschäft für
Blattgold & Bronzen · Pinsel & Schwämme

Namhafte Verless. gegenüb. all. bestehend. Konstrukt.

Orion-Mühle m. Wind-sichtung
 Patent a. namh. verbess. siebl. Kugelm.
Unerreicht für Erze, Kohle, Phosphat, Zement, Schlacke etc.
 (Vertr. u. Wiederverk. hoher Rabatt.)
Holzäuer Maschinen-Fabrik-Gesellschaft
Augsburg

Neuer verbesserter—Patent a.
Verbund-Windseparator
 Unerreicht an Schärfe d. Aussichtung und Leistungsfähigkeit.
Vorzüglichste Sichtungsmaschine f. Zement, Kalk, Phosphat, Thomas-schlacke, Gips, Ton, Erze etc.
Holzäuer Masch.-Fbk.-Gesellsch. **Augsburg**

Aeusserst niedrige Anlage- und Betriebskosten.

Planolin - Nivelliermasse
 zum ausebnen alter Böden jeder Art und abglätten von Betondecken in Neubauten, einzige

sofort trocknende Linoleum - Unterlage.
 Verarbeitung leicht, nur mit Wasser.
 Uebernahme der Ausführung.

CH. H. PFISTER & Co., BASEL VII.

MISCHER
 versch. Systeme für Baumörtel od. Beton, Hand od. Kraft.
 Stündl. Leistung 1—30 cbm.
 Preise 430 M. bis 4000 M.
 Man fordere Spezialprospekt TTmp. 140.
Dr. Gaspary & Co., Markranstädt b. Leipzig.
 Grösste Spezialmaschinenfabrik f. Sandverwertung.

Schweizer. Lichtpausanstalten A.-G.
 Auf der Mauer, 4 ZÜRICH Auf der Mauer, 4
 BERN, Amthausgasse, 2 — Unterstr., 43, ST. GALLEN

Spezialität: **Trockendruck** (Plandruck)
Heliographie . . . **Negrographie**
Heliographie-, Paus- u. Zeichenpapiere
 **Lichtpausapparate**
 Man verlange Muster und Preislisten.

Hydraulische, Beste Referenzen.
 Elektrische,
 Transmission-
 und Hand-

AUFZÜGE
 für Personen & Waren
A. MILLOT A.-G.
 Maschinen-Fabrik
 Industriequartier
ZÜRICH

CENTRALHEIZUNGEN
 jeden Systems
Etagenheizungen
 Warmwasser-, Tröckne-, Badeeinrichtungen
 sowie **Sanitäre Anlagen**
 erstellt die Firma
Hch. Berchtold's Erben
Thalwil bei Zürich
 Gegründet 1859
 Vorzügliche Atteste und Referenzen.

Patent-Ausbeutung.
 Die **Vacuum Brake Co. Ltd.** in London, Inhaberin der schweiz. Patente:
 No. 32,002 vom 7. Nov. 1904, auf: Einrichtung, um bei Luftsaugebremsanlagen die Schnellbremsung vom Führerstand aus einleiten, aber vom letzten Wagen aus nach vorne fortschreiten lassen zu können;
 No. 33,061 vom 13. März 1905, auf: Kolben für Luftsaugebremszylinder; und
 No. 33,300 vom 1. April 1905, auf: Bremszylinder für Luftsaugebremsen;
 wünscht mit schweiz. Fabrikanten bezw. Interessenten in Verbindung zu treten, um das Patent zu verkaufen, in Lizenz zu geben oder anderweitige Vereinbarungen für die Fabrikation einzugehen.
 Anfragen befördert die Patentanwaltsfirma
H. Kirchhofer, vormals Bourry - Séquin & Co.
 Schützengasse 29, Zürich I.

BAUMANN KÖLLIKER & Co
ZÜRICH



Elektr. Licht- und Kraft-Anlagen.
 Freileitungsnetze
 und Hausinstallationen.

Transportgeräte, Hebezeuge



jeder Art und für jeden Industriezweig liefert billigst
H. Corrodi-Hanhart, Zürich.
 Man verlange Prospekte.

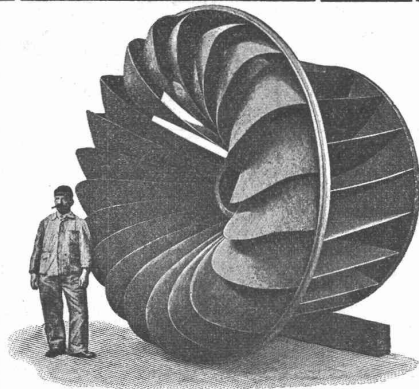


Anerkannt beste
Dynamit-Sorten
für alle Sprengzwecke

sowie **Zündschnüre und Kapseln**
liefert
Dynamit Nobel, A.-G., Zürich
Fabrik in Isleten (Uri).
Dépôts in der ganzen Schweiz. **Telephon 3623.**



AUSFÜHRUNG FEINER METALLARBEITEN
:: :: Schmiedeisen, Messing, Kupfer etc., :: ::
geschmiedet, gehämmert, getrieben, ziseliert
WERKSTÄTTEN RIGGENBACH, BASEL.



Aktiengesellschaft vormals
Joh. Jacob Rieter & Co., Winterthur

TURBINEN

neuester Konstruktion und höchstem Nutzeffekt für alle
vorkommenden Verhältnisse.

Präzisions-Regulatoren mit mechanischer u.
hydraul. Wirkung.
Transmissionen, Kesselschmiede-Arbeiten.

ALFRED HERBERT (FRANCE) Ltd.

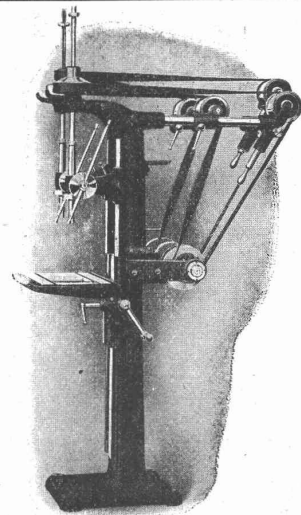
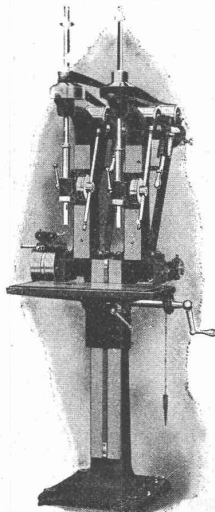
Hauptsitz in COVENTRY
(England)

Filiale für die Schweiz:
47 Boulevard Magenta, Paris.

Neue
Schnellbohrmaschine
mit patentierter Kugellagerung.

Maximal-Bohrstärke 25 Millimeter
mit ein, zwei, drei oder vier
Bohrspindeln.

Sofortige Lieferungen.



Bohrungen in Guss mit folgenden Geschwindigkeiten.

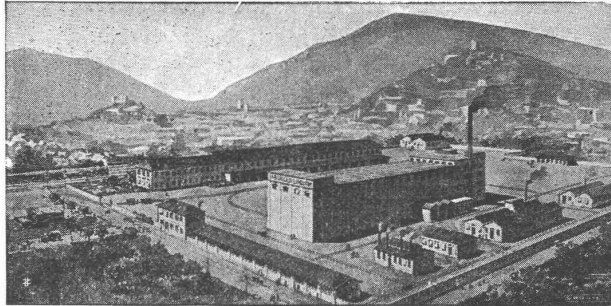
Loch-Durchmesser.	Umdrehungen per Minute.	Benötigte Zeit für 25 mm Bohrtiefe.	Loch-Durchmesser.	Umdrehungen per Minute.	Benötigte Zeit für 25 mm Bohrtiefe.
6 Millimeter	2050	1 1/5 Sec.	16 Millimeter	600	2 1/2 Sec.
8 "	1370	1 1/2 "	17 "	600	2 1/2 "
10 "	900	2 "	20 "	600	3 "
13 "	900	2 "	22 "	600	4 "

Erste Schweizer. Linoleumfabrik Giubiasco.

Gegründet 1905.

Zürich, Bureau: Bleicherwegplatz 50.

Gegründet 1905.

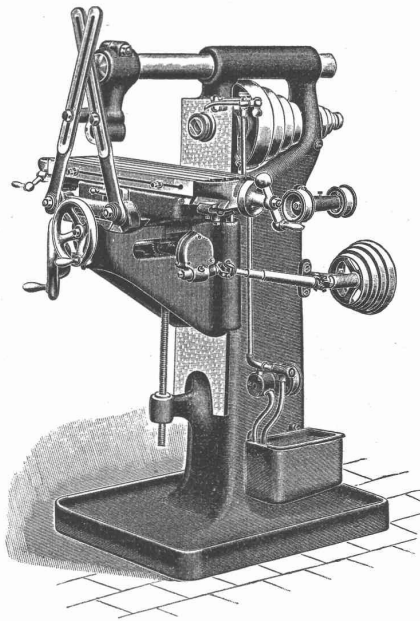


Spezialitäten in:

Uni-Linoleum
Granit-Linoleum
Inlaid-Linoleum

Kork-Linoleum
Kork-Inlaid-Linoleum
Lincrusta

Linoleum bis 300 cm Breite lieferbar.



EINFACHE FRÄSMASCHINE
Nr. 1 MIT VORSCHUBWECHSEL
:: DURCH STUFENSCHLEIBEN ::

EINFACHE PLAN-, UNIVERSAL-
& VERTIKAL-FRÄSMASCHINEN
SOWIE AUTOMATISCHE RÄDER-
:: :: FRÄSMASCHINEN :: ::

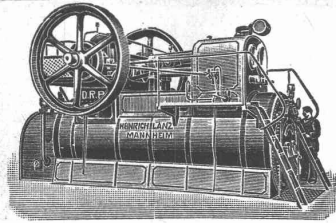
WANDERER-FRÄSMASCHINEN DER WANDERER-WERKE A.-G.

LAGER!

VERTRETUNG FÜR DIE SCHWEIZ:

LAGER!

W. WOLF, Ingenieur, vorm. WOLF & WEISS, ZÜRICH I, BRANDSCHENKESTRASSE No. 7



Heinrich Lantz :: Mannheim

Patent-Heissdampf-Lokomobilen mit Ventilsteuerung „System Lantz“ sind anerkannt die einfachsten und wirtschaftlichsten Lokomobilen der Gegenwart.

Verkaufsbureau für die Schweiz: Zürich, Auf der Mauer Nr. 13.

Bekanntmachung

Die Herren Mitglieder des Schweizerischen Baumeister-Verbandes werden hiermit in Kenntnis gesetzt, dass die **Handelsgenossenschaft des Schweiz. Baumeister-Verbandes Zürich**

Telephon 589

und die

Schweiz. Baumaterialien-Genossenschaft, Zürich

Telephon 5817

den Verkauf von

Schweizerischer Bitumen - Emulsion

für ihre Mitglieder übernommen haben. Beziehen Sie deshalb in Ihrem **eigenen Interesse** aus Ihren **eigenen Depots**.

Schweiz. Bitumenwerk, Dietikon-Zürich

Telephon 3253

Generalvertreter:

Otto Neresheimer, Zürich V, Dufourstrasse 3/1

Prospekte, Besuch und Anlernen von Arbeitern kostenlos!

Erste Referenzen.

Vor Nachahmungen wird dringend gewarnt.

Zeitler Eisengiesserei und Maschinenbau-Aktien-Gesellschaft

Abteilung Köln-Ehrenfeld (vormals Louis Jäger).

Komplette Einrichtungen für Handstrich- und Dampfziegeleien, Falzriegelfabriken. Tonröhren-, Chamotte- und Porzellanfabriken. Zement-, Gips- u. chem. Fabriken. Steinbrecher mit Sortiereinrichtungen, Kugelmühlen, Schleudermühlen, Walzwerke, Elevatoren. Eisenkonstruktionen aller Art.

Thonwerk Biebrich A.-G.

Chamottefabrik

Biebrich am Rhein.

Hochfeuerfeste u. säurebeständige Produkte.

Normal- und Façonsteine aller Art, Chamottemörtel, Retorten, Muffeln etc. Bau kompletter Ofenanlagen.

Beste Referenzen und Zeugnisse aus der Schweiz.

ETERNIT-ASBESTCEMENT-PLATTEN

bewähren sich vorzüglich für PLAFONDS, TÄFER- und TÜRFÜLLUNGEN, ganz besonders in Neubauten mit Zentralheizungen, denn sie sind unempfindlich gegen Hitze und Kälte, Feuchtigkeit und trockene Luft. Muster und Prospekte gratis.

SCHWEIZ. ETERNITWERKE A.-G., NIEDERURNEN (Glarus).



Lieferungen in Terrazzomaterial, weiss und bunt, Steinsanden in allen Farben, Mosaikwürfeln jeder Dimension, Marmor- und Kalkstein-Mehlen zu allen technischen Verwendungen führt aus die

Deutsche Terrazzo-Verkaufsstelle Ulm

G. m. b. H., ULM a. D.

Telephon 718 :: Telegramm-Adresse: Terrazzo Ulmdonau :: Effektivierung von den altbekannten Terrazzowerken Ulms und Umgebung, sowie deren Zweigfabriken.

Bedeutendste Produktion - Technische Vollendung der Einzelwerke - Besitz erstklassiger Brüche - Langjährige praktische und kaufmännische Erfahrung der Geschäftsleitung - Prompte, entgegenkommende Erledigung der Geschäfte -

geben der titl. Kundschaft alle Garantien für angenehmen Verkehr und Wahrung ihrer Interessen. Die Auswahl unter den vielen Versandstellen der neuen Organisation gewährleistet bedeutende Frachtersparnis.

Sämtliche Materialien für Holzzementbedachungen.

Echt schlesischen Holzzement.

Asphalt-Dachpappen.

Prima Carbolineum.

Isoliermaterialien aller Art für Bauzwecke

Isolier-Papiere.

Isolier-Filzkarton.

Asphalt- und Theerprodukte.

Meynadler & Cie., Zürich, Klausstrasse 33, Telephon 1143

Wartmann, Vallette & Co., Brugg und Genf

Brücken:

Eisenbahn- u. Strassenbrücken.
Ueber- und Unterführungen.

Fabrikbau-Konstruktionen

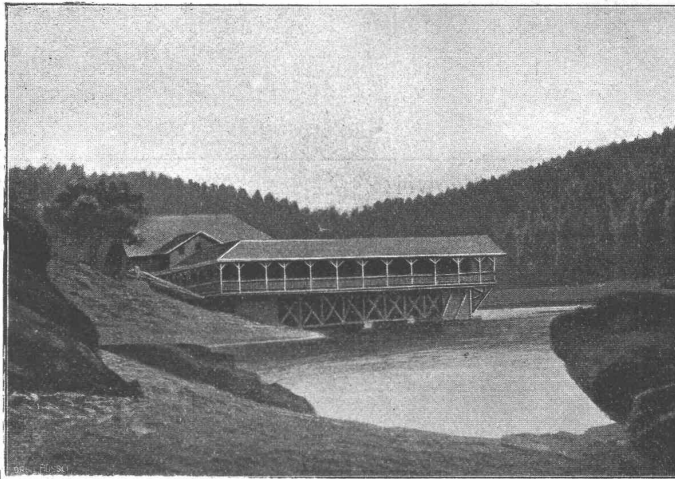
jeder Art, als Konstruktionen
für Shed-, Sattel-, Holzzement-
Dächer, Riegelwandfachwerk,
Säulen u. Unterzüge, Oberlichter,
Treppen, Wellblechbauten, Vor-
dächer.

Kranen:

Laufkranen mit Stützen u. Bahn,
Bockkranen, Aufzugstürme.

Gasbehälter, Reservoirs

genietete Röhren und eiserner
Unterbau für schwimmende
Badanstalten.



Hotels u. Warenhäuser.

Binder- und Säulenkonstruk-
tionen über grosse Säle und
für Umbauten.

Gittermaste

für elektr. Leitungen u. Bahnen,
Bogenlampen, Seilbahnen.

Stauwehr-Anlagen.

Schleusen.

Aussichtstürme.

Grosses Materiallager

und daher

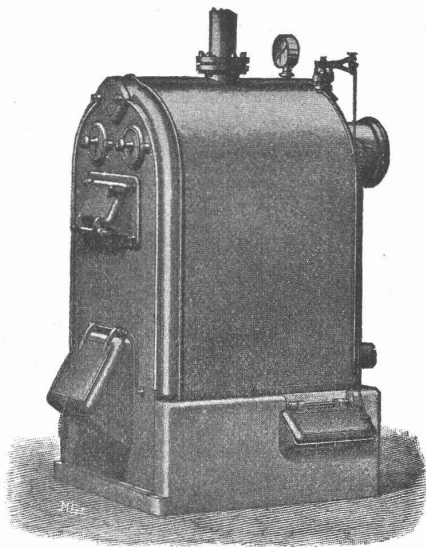
möglichst schnelle Lieferung.

Gebrüder Sulzer

Winterthur.

Zentralheizungen

aller Systeme und Grössen.



Grand Prix: Mailand 1906.

Goldene Medaille: Nürnberg 1906.

Warmwasserheizungen — Hoch- und
Niederdruckdampfheizungen — Etagen-
heizungen — Gewächshausheizungen —
Fernheizungen

Warmwasser- und Bade-Einrichtungen
Dampfkochküchen — mech. Wäscherei-
Anlagen — Desinfektions- und
Sterilisier-Apparate.

☛ **Schluss-Termin für Annahme von Inseraten jeden Mittwoch Abend.** ☛