

Zeitschrift: Schweizerische Bauzeitung
Herausgeber: Verlags-AG der akademischen technischen Vereine
Band: 51/52 (1908)
Heft: 21

Werbung

Nutzungsbedingungen

Die ETH-Bibliothek ist die Anbieterin der digitalisierten Zeitschriften auf E-Periodica. Sie besitzt keine Urheberrechte an den Zeitschriften und ist nicht verantwortlich für deren Inhalte. Die Rechte liegen in der Regel bei den Herausgebern beziehungsweise den externen Rechteinhabern. Das Veröffentlichen von Bildern in Print- und Online-Publikationen sowie auf Social Media-Kanälen oder Webseiten ist nur mit vorheriger Genehmigung der Rechteinhaber erlaubt. [Mehr erfahren](#)

Conditions d'utilisation

L'ETH Library est le fournisseur des revues numérisées. Elle ne détient aucun droit d'auteur sur les revues et n'est pas responsable de leur contenu. En règle générale, les droits sont détenus par les éditeurs ou les détenteurs de droits externes. La reproduction d'images dans des publications imprimées ou en ligne ainsi que sur des canaux de médias sociaux ou des sites web n'est autorisée qu'avec l'accord préalable des détenteurs des droits. [En savoir plus](#)

Terms of use

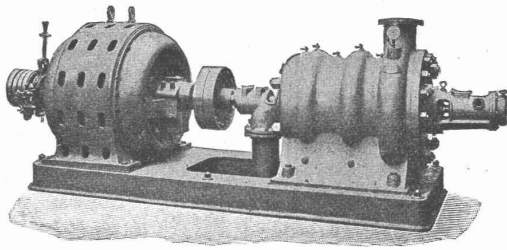
The ETH Library is the provider of the digitised journals. It does not own any copyrights to the journals and is not responsible for their content. The rights usually lie with the publishers or the external rights holders. Publishing images in print and online publications, as well as on social media channels or websites, is only permitted with the prior consent of the rights holders. [Find out more](#)

Download PDF: 22.02.2026

ETH-Bibliothek Zürich, E-Periodica, <https://www.e-periodica.ch>

Gebrüder Sulzer

Winterthur.



Koch- und Niederdruck- Zentrifugalpumpen

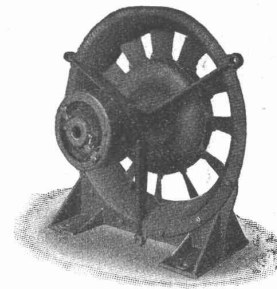
Weltausstellung Mailand 1906: Grand Prix.
Landesausstellung Nürnberg 1906: Goldene Medaille.

Ventilatoren aller Art

für

Koch- und Niederdruck

Saug-Zentrifugal-Ventilatoren — Schrauben-Ventilatoren.



Granitarbeiten

Aktiengesellschaft H. Schulthess, Personico (Tessin). Bureau und Telephon in **Lavorgo** (Tessin)

Grosse Granitbrüche bei Personico (Station Bodio), Cresciano (Station Osogna) und im Verzascatal u. Steinhauerplatz bei Station Gordola

Ausführung von Steinhauerarbeiten

in Granit vom einfachsten bis reichsten Genre. — Ornamente. — Platten in jeder Abmessung.

Spezialität:

Marmore von Arzo (rot und bunt) und **Saltrio** (graugelb)

Bevolaplaten als Belag für armierte Betontreppen

Prima Referenzen. Billige Preise. Prompte Bedienung.

A.-G. Alb. Buss & Co., Basel

Gesellschaft für Eisenkonstruktionen, Wasser- und Eisenbahnbau.

Abteilung: Brückenbau, Kesselschmiede, Mechanische Schlosserei.

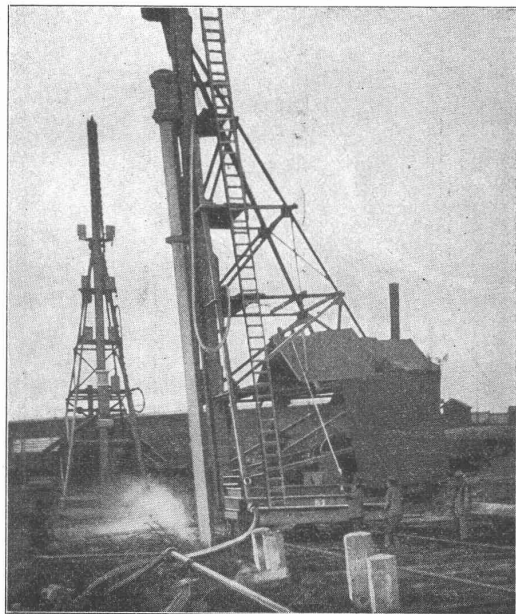
Werkstätten in Basel, Pratteln und Mailand.

Brücken — Stege — Krananlagen — Hochbaukonstruktionen — Leitungsmaste, Stauwehr-, Schleusen- und Rechenanlagen.

*Unterbau für schwimmende Badanstalten — Reservoirs — Verdampfungsanlagen
Vorwärmer und Reiniger eigenen Systems mit grösstem Nutzeffekt.*

Oberlichte, eiserne Fenster und Tore, Rollwagengarnituren, Pressartikel etc.

Reparaturen. — Kostenberechnungen und Prospekte.



Gründung der Bahnsteighallen auf dem neuen Bahnhof in Metz. — Pfähle von 17 m Länge, in Neigung gerammt.

Ed. Züblin & C^{ie}

Basel und Strassburg i.^lE.

Ingenieurbureau und Unternehmung für

Eisenbetonbau

Hoch- und Tiefbauten aller Art

Spezialität:

Eisenbetonpfahl - Gründungen

Spundwände, Quaimauern.

Bis Mai 1908 über 100 000 laufende Meter Beton-Pfähle für Staats-, Eisenbahn und Kommunalbauten gerammt.

A. W. FABER'S "CASTELL"-Bleistift

der beste der Gegenwart.



16 fein abgestufte Härtegrade.
Feinste Spitze. Grösste Zartheit des Striches.
Geringste Abnützung, daher längste Dauer.

A. W. FABER'S "CASTELL"-Kopierstift

Zu haben in den Schreib- und Zeichenwaren-Handlungen.

der beste der Gegenwart.

Bleistiftfabrik A. W. FABER in Stein bei Nürnberg, gegründet 1761.

BAUMANN KÖLLIKER & Co ZÜRICH

Elektr. Licht- und Kraft-Anlagen.
Freileitungsnetze
und Hausinstallationen.

LINOLEUM

AUF **LINOLITH** VER-
LEGT
DER BESTE FUSSBODEN.

BETON

LINOLITH-GESELLSCHAFT
PROSPECT ZÜRICH I GRATIS

Geiger'sche Fabrik

für Strassen- und Hausentwässerungs-Artikel, G. m. b. H.
KARLSRUHE i. B. 11

NEUHEIT:

Selbsttätiger Kanalspüler

„System Müller-Geiger“

Keine beweglichen Teile.
Dauernd zuverlässiges Funktionieren auch
bei schwächstem Zufluss.
Stauhöhe veränderlich.
Beliebige Form und Grösse des Spülbehälters.
Einfache Schachanlage und Montage.
Für jede zulässige Spülleistung ausführbar.

.. In kurzer Zeit über 150 Stück geliefert. ..
Prospekt auf Wunsch gratis.

J. Rukstuhl, Basel

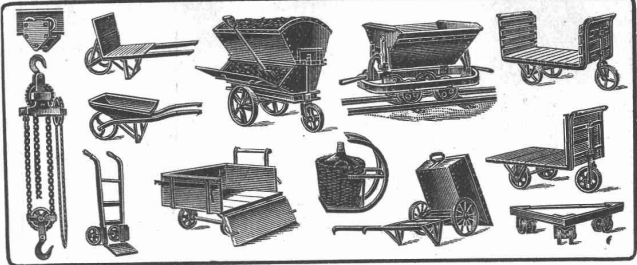
erstellt auf Grundlage vieljähriger Erfahrung

Centralheizungen

aller Systeme

Warmwasser — Niederdruckdampf etc.

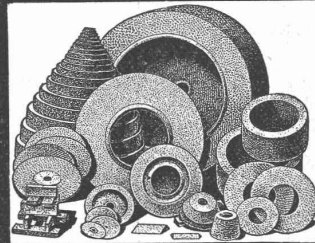
Transportgeräte, Hebezeuge



jeder Art und für jeden Industriezweig **liefert billigst**
H. Corrodi-Hanhart, Zürich.

Man verlange
Prospekte.

Schmirlscheibenfabrik Winterthur Bölsterli & Co



Erstklassige Referenzen
von Weltfirmen.

A. Bröck, Optiker, Schifflande 24, Zürich

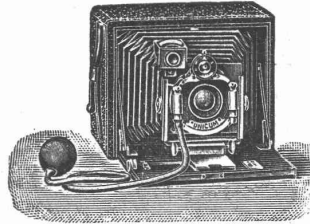
empfiehlt das Beste in

photogr. Apparaten

für Touristen und Amateure von Fr. 5.50
bis Fr. 600.—, sowie

sämtliche Bedarfsartikel

zu coulanten Preisen. Illustrierte Preisliste
gratis und franko. Ferner ein opt. Lager:
Feldstecher (Goerz, Zeiss etc.), Opern-
gläser, Fernrohre, Brillen, Pince-nez,
Lorgnetten, Kompass, Reisszeuge,
Loupen etc. — Reparaturen möglichst
prompt und billig. *Telephon 893.*



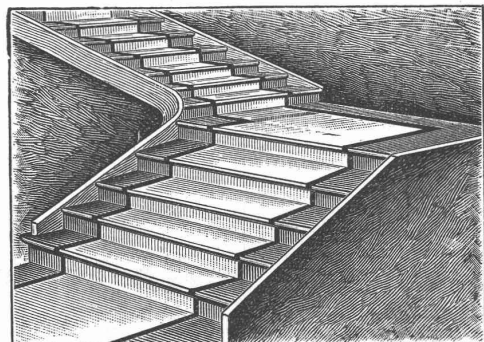
Vereinigte Xylolith- und Kohlensäurewerke A.-G.

WILDEGG

+ Patent Nr. 9080

Treppenstufen aus Xylolith

für Belag von



eisernen Treppen, hölzernen und Betontreppen;
Wendeltreppen; abgelaufenen Sandsteintreppen.

Grosse Standsicherheit, feuersicher, grösste Solidität.

Unisfarben oder mit gefärbtem Treppenläufer.

Einzig in der Schweiz bis jetzt ca. 200 000 m² Böden und zirka
10 000 Treppenstufen gelegt.

A.-G. der Eisen- und Stahlwerke vormals Georg Fischer in Schaffhausen (Schweiz).

Fittings

Marke **+GF+**

über 4000 Modelle, jedes Stück
kontrolliert, höchste Widerstands-
fähigkeit gegen innern Druck.

Weichguss

aus prima Rohmaterial,
sorgfältig geformt, gut
geglüht und sauber
: : : verputzt. : : :

Auto-Spezial-Stahlguss

+GF+

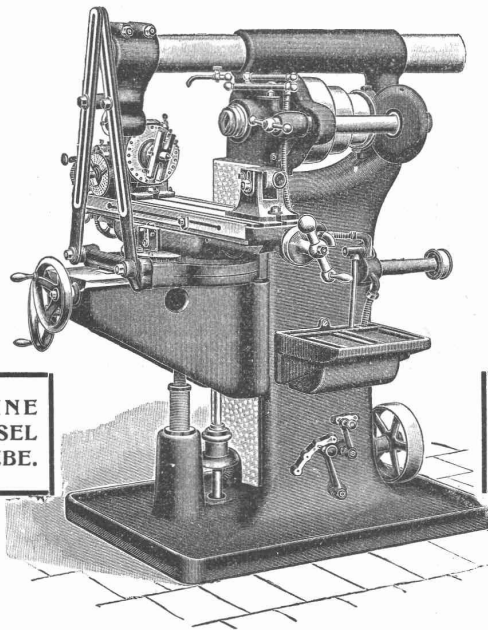
für Automobilbau und ähnliche Zwecke.

Stahlguss - Stücke

für den Bau von:

Lokomotiven, Waggons, Dynamos, Motoren,
Dampfmaschinen, Dampfturbinen,
Kranen, Werkzeugmaschinen,
Turbinen, Pumpen, Brücken,
Schiffen, Transmissionen,
für hydraulische,
pneumatische und
Dampf-Anlagen, für die
Ziegelei, die Zement- und
die chemische Industrie,
für Hammer- und Walzwerke,
für Kesselschmieden etc. etc.

Unser Stahlguss ist leicht zu bearbeiten, zuverlässig und dabei sorgfältig geformt und gut verputzt, sein Härtegrad wird dem jeweiligen Verwendungszweck der Abgüsse angepasst.



UNIVERSAL-FRÄSMASCHINE
NR. 2 MIT VORSCHUBWECHSEL
DURCH ZÄHNÄDERGETRIEBE.

EINFACHE PLAN-UNIVERSAL-
UND VERTIKAL-FRÄSMASCHINEN
SOWIE AUTOMATISCHE RÄDER-
: : : FRÄSMASCHINEN. : : :

WANDERER-FRÄSMASCHINEN DER WANDERER-WERKE A.-G.

LAGER!

VERTRETUNG FÜR DIE SCHWEIZ:

LAGER!

W. WOLF, Ingenieur, vorm. WOLF & WEISS, ZÜRICH I, BRANDSCHENKESTRASSE No. 7.

Robert Aebi & Co., Zürich

Spezialität: Baumaschinen jeder Art. Beton- Mischer

Ueber 450 Maschinen
geliefert.

+ Patent 22789
mit aufmontierter Dampf-
maschine,
Benzin- oder
Elektro-Motor



Schweizerische Accumulatoren-Fabrik A.-G. in Olten.



Accumulatoren jeder Art

Langjährig bewährtes System. — Ueber 1000 Batterien im Betriebe.

:: Reparaturplatten ::

passend in jede Batterie couranter Konstruktion.

Kesselschmiede Richterswil.

Giesskessel

mit und ohne Kippvorrichtung, bis 7000 kg Inhalt.

Giesspfannen, Handlöffel, Traggabeln, schmiedeiserne Formkästen.

Courante Grössen stets auf Lager.

Günstige Bedingungen bei Jahres-Abschluss und Lieferung auf Abruf.

Thonwerk Biebrich A.-G.

Chamottefabrik
Biebrich am Rhein.

Hochfeuerfeste u. säurebeständige Produkte.

Normal- und Façonsteine aller Art, Chamottemörtel,
Retorten, Muffeln etc. Bau kompletter Ofenanlagen.

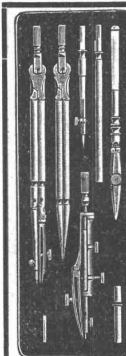
Beste Referenzen und Zeugnisse aus der Schweiz.

Schlackenwolle

liefern in Ia. Qualität

Gysel & Odinga
Asphalt-Fabrik Käfelnach
vormals Brändli & Cie.,

Horgen.



Präzisions-
Reisszeuge.
Clemens Riefler,
Nesselwang u. München
(Bayern).
Gegründet 1841,
„Paris 1900 Grand Prix“
Illustrierte Preislisten gratis
Die Zirkel der echten Rieflerreisszeuge
sind am Kopf mit dem Namen RIEFLER
gestempelt.

Wir erwirken
verwerten
finanzieren
Erfindungs-Patente
Patentbank Zürich
Metropol

Sofortige Abhilfe bei Wassermangel

durch

Vermietung von Lokomobilen bis 200 HP

auf kurze oder längere Zeit zu
günstigen Bedingungen.

Schweiz. A.-G.

Orenstein & Koppel

Zürich

St. Urbangasse 4 (Theaterstr.)

Kohlmann's Lohntabellen

sind bei der Berechnung des
Taglohnes

ein äusserst brauchbares
Hilfsmittel. Sie berechnen
den Arbeitslohn bei einem
Lohnsatze v. 5 Pfg. an bis zu
6 Mk. pro Tag, für 1/4, 1/2,
3/4, 1 Tag fortlaufend bis
zu 31 Tagen.

Preis gebunden Mk. 0.90
Verlag von

C. W. Offenbauer,
Eilenburg (Prov. Sachsen)

PATENT-BUREAU
E. BLUM & Co. DIPL. INGENIEURE
GEGRÜNDET 1878 - ZÜRICH - BAHNHOFSTR. 74

Gesucht.

Wir suchen zu sofortigem Ein-
tritt einen jungen

Bautechniker,

tüchtiger Zeichner, für Bureau
und Bauplatz.

Offerten mit Zeugnissen und
Gehaltsansprüchen an

Büeler & Gilg,

Architekten,

Amriswil (Thurgau).



AUSFÜHRUNG FEINER METALLARBEITEN

:: :: Schmiedeisen, Messing, Kupfer etc., :: ::
geschmiedet, gehämmert, getrieben, ziseliert

WERKSTÄTTEN RIGGENBACH, BASEL.



Kontroll-Uhren

Bürk's Patent

Tragbar oder stationär

für Wächter, Wärter, Heizer, Arbeiter etc.

Man verlange Prospekte.

HANS W. EGLI, ZÜRICH II.

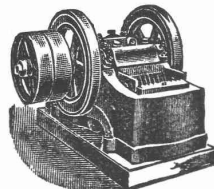
Werkstätte für Feinmechanik.

Mannheimer Eisengießerei u. Maschinenbau A.-G.

Gegründet 1863 MANNHEIM Gold. Medaille Paris 1900

Liefert als Spezialität in anerkannt vorzüglicher Ausführung:

Zerkleinerungsmaschinen



Steinbrecher — Walzwerke

Kugelmöhlen

Kollergänge — Desintegratoren

Schotteranlagen

Kieszerkleinerungsanlagen

Siebtrommeln u. Schüttelsiebe

Neu! Steinbrecher kombiniert mit Schüttelsieb Neu!
Gesetzl. geschützt. ohne besonderen Antrieb. Viel bewährt.

la Referenzen im In- und Ausland.

MISCHER

versch. Systeme für Baumörtel od. Beton, Hand od. Kraft.

Stündl. Leistung 1—30 cbm.

Preise 430 M. bis 4000 M.

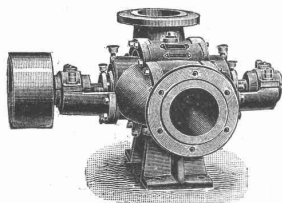
Man fordere Spezialprospekt TTMP. 140.

Dr. Gaspary & Co., Markranstädt b. Leipzig.
Grösste Spezialmaschinenfabrik f. Sandverwertung.

Zentrifugalpumpen

mit Riemenscheibe in spezieller Bauart für Baubetriebe

bis 250 mm Rohrweite stets fertig auf Lager.



Menck & Hambrock

G. m. b. H.

Altona-Hamburg 32.



Liestal — J. Graf — Zürich

bel Basel.

Telephon 7846

Schiffände 6

Elektr.

Licht- und Kraft-
Sonnerie- Telephon-

Anlagen

jeder Art

Türöffner und Feuermelder

u. Umfanges.

Reichhaltiges

Leuchter-Lager

aller Stilarten.

Glüh-

Lampen

Motoren

Ventilatoren

Spar-

jed. Spannung

Dynamos

Anzüge

Bogen

u. Lichtstärke

Accumulatoren

Koch-Heizapparate

Tiefbohrungen Rohrbrunnen

nach unserem jahrzehntlang bewährten System.

Volle Erschliessung

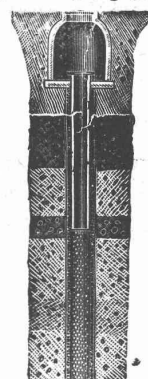
wasserführender Erd-
schichten, daher

gr. Ergiebigkeit.

Ueber 4000 Brunnen
hergestellt.

Leistungen bis
120 Sekunden - Liter

für Wasserwerke,
Industrien, Brauereien
etc. etc.



U. v. a. hergestellt für:

Basel, Bellinzona,
Gossau, Hausen,
Kölliken, Knutwil,
Luzern,
Rothenthurm,
Waldstatt, Wangen,
Winterthur, Worben
Zurzach, Zürich
etc. etc.

Projekte, Kostenan-
schläge auf Wunsch.

Bopp & Reuther

Mannheim-Waldhof
Maschinenfabrik.

Basel, Austrasse 102

Ingenieur F. Hetzel.

J. P. Piedbœuf & Cie Röhrenwerk A.-G., Düsseldorf-Eller

empfehlen die Artikel ihrer

Blechsweiserei

als mittels Wassergas geschweisste Röhren

von 250 bis 3000 mm Lichtweite

Dampf-Wasser-Steigeleitungsröhren

Dampfsammler

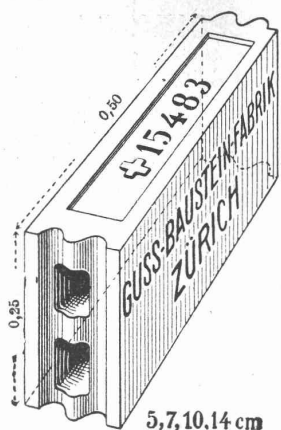
Bohr- und Turbinenröhren

Geschweisste Muffenröhren

Behälter, Transportkessel etc.

Vertreter: **Walter Ernst & Co., Winterthur.**

Der Gesamtauflage der heutigen Nummer liegt ein Prospekt von der
Firma **Lehmann & Cie., Spezialgeschäft für gesundheitstech-
nische Anlagen**, in Zürich und Bern, bei, worauf wir besonders
aufmerksam machen.



Gussbausteine, bestes Material für trockene Scheidewände.

Referenzen und Muster
gerne zu Diensten.

Die Generalvertretung:

**Handelsgenossenschaft des
Schweizer. Baumeisterverbandes
Zürich**

Bureaux: Seidengasse 13.



Heinrich Brändli, Horgen
Asphalt-, Dachpappen- u. Holzzement-Fabrik
liefert:

Asphaltplatten, kombiniert mit Jute- und Fils-Einlagen,
bekiest, besandet oder glatt, für wasserdichte Ein-
deckungen bei: Eisenbahnen, Strassen, Hoch- und Tief-
bau-Arbeiten, mit Garantieübernahme. — Referenzen
zu Diensten.

Telegramme: Heinrich Brändli, Horgen. * Telefon.



CARLMÜLLER
ZÜRICH II
Patent-Bureau
PRIMA
REFERENZEN

Uni Linoleum
Bedruckte Linoleum
Granit-Linoleum
Inlaid-Linoleum
Kork-Linoleum

empfehlen in den fabrizierten Stärken
zu billigsten Preisen per \square m, fertig
verlegt von geschulten Fachleuten,

Grands magasins

Jelmoli S. A.
Zürich.

(Persönliche oder schriftliche Offerte
auf Wunsch sofort zur Verfügung.)

Junger, strebsamer

Bautechniker,

mit guten Zeugnissen, wünscht seine
bisherige Stelle zu verändern.
Eintritt nach Uebereinkunft. Offert.
sub Chiffre Zag. E. 656 an die An-
noncen-Expedition

Rudolf Mosse, Bern.

Junger, diplomierter

Bautechniker

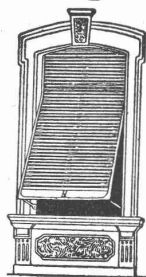
mit Bau- und Bureaupraxis sucht
Stelle in einem Baugeschäft. Offert.
unter Chiffre Z. M. 13312 befördert
die Annoncen-Expedition

Rudolf Mosse, Zürich.

Wilh. Baumann

Rolladenfabrik

Horgen (Schweiz).



Holzrolladen
aller Systeme

Rolljalousien,
automatisch.

Roll-
Schutzwände
verschiedener
Modelle.

Verlangen Sie Prospekte.

J. Nörr Zürich

nächst Trulle Bahnhofstrasse

Vorteilhafte

Bezugsquelle

f. imprägnierte starke

Strapaz-Kleider

Loden und engl. Stoffe

meterweise,

moderne Massanfertigung.



Marken — Muster
Erfindungs-Patente
durch J. Aumund, Ingenieur,
ZÜRICH, Sonneggst. 74
— Telephon Nr. 2967. —

Patent-Lizenz-Angebot.

Die Inhaberin des schwei-
zerischen Patentes No. 35231 vom
26. Dezember 1905 auf „Vorrich-
tung zur Herstellung stabiler,
langer Lichtbogen“, wünscht mit
Interessenten in Verbindung zu
treten behufs Verkaufs des Pa-
tent, bezw. Abgabe von Li-
zenzen, zwecks Fabrikation des
Patent-Gegenstandes in der
Schweiz.

Gefl. Angebote sind zu richten
an das Patentanwaltsbureau E.
Blum & Co., Bahnhofstrasse 74,
in Zürich I.

M. Kreutzmann

Rämistr. 37

ZÜRICH

Buchhandlung für Architektur
und Kunstgewerbe.

Zeichnungswerke

für das Baufach, die
Textilbranche, sowie für

jedes

Gewerbe, Mal- u. Zeichen-
Vorlagen für Schulen
und Private. Bücher
für Bau u. Einrichtung
von Villen und kleinern
Wohnhäusern, Woh-
nungs-Ausstattungen,
Garten-Architektur und
künstlerische Garten-
gestaltung etc. etc.
Auswahlsendungen.

— Telephon. —

Zement u. Beton

Angesehene Wochenschrift
für Beton u. Eisenbetonbau
Probennummern kostenfrei
Berlin N.W. 21. — Dreyesstr. 64.

**A. Jucker, Nachfolger von
Jucker-Wegmann**

Papierhandlung zum Recht
Schiffstrasse No. 22, Zürich

Grosses Lager von Paus-
papieren, Pausleinen und
Zeichnenpapier, Rollen u.
Bogen in nur vorzüglichen Qualitäten.

Holzzementpapier, Dachpappen
Bodenbelag- und Teppich-
— Unterlag-Papiere. —

Zu verkaufen ein Halblokomobil,

so gut wie neu, 25 HP. Preis nur
4000 Fr. Es würde sich gut eignen
für eine Sägerei und würde unter
Umständen Holzschnittwaren dagegen
bezogen.

Offerten unter Chiffre Z. G. 12457
befördert die Annoncen-Expedition
Rudolf Mosse, Zürich.

Zwei brauchbare Repet.-Theodolithe
und zwei tachymetrische Instrumente
zu kaufen gesucht. Antr. mit Preis-
angaben unter «P. T. H.» an das
Allgemeine Inseraten-Bureau Prag, Graben Bazar 27.

Zu verkaufen

ein im besten Zustande sich
befindlicher

Dampf kessel

mit 2 Feuerröhren. Länge
des Kessels 6,150 m, Diameter
1,900 m, Arbeitsdruck 5 Atm.

Interessenten belieben An-
fragen unter Chiff. Z. D. 13154
zu richten an die Ann.-Exp.
Rudolf Mosse, Zürich.

Zu verkaufen!

Wegen baulicher Aenderung wird ein
vor drei Jahren neu angeschaffter
:: :: 10-pferdiger, liegender :: ::

Benzinmotor

mit jeder Garantie für solid und gut
gehend zum billigen Preise verkauft.
Derselbe ist noch bis Neujahr 1909
in Betrieb.

**Ad. Walder, Küfermeister
Herzliberg.**

= Patent- = Ausbeutung.

Für die Ausbeutung des schweiz.
Patentes No. 36075 vom 26. Dez.
1905, betreffend: „Appareil d'épu-
ration pour liquides“ wird ein
Fabrikant bezw. Interessent ge-
sucht. Das Patent wird verkauft,
in Lizenz gegeben, oder es werden
anderweitige Vereinbarungen für
die Fabrikation eingegangen.

Anfragen sind zu richten an die
Patentanwaltsfirma H. Kirchhofer
vormals Bourry-Séguin & Co.
29 Schützengasse, Zürich I.

PATENT-BUREAU
Wilh. Reinhard, Zürich I.

Bahnhofstr. 51 Telephon 7083

Patent-Marken- u. Musterschut

Patent-Recherchen

Reelle Bedienung. Beste Referenzen.

Agent de vente

garantissant chiffre d'affaires est
demandé par fabrique d'outils.
Deschamps, 29 rue de Vinnogriers,
Paris.

Ein gröss. Baugeschäft
sucht einen tüchtigen
Ingenieur,

der mit dem armierten Beton
und den statischen Berechnungen,
sowie mit Strassenbauten etc.
vollständig vertraut ist, als

**Associé oder
Kommanditär**

mit anständiger Einlage.
Off. sub Chiff. Z. Q. 12941
an die Annoncen-Expedition
Rudolf Mosse, Zürich
zu senden.

Tüchtiger, selbständiger

Bauzeichner

auch in Bauführung bewandert,
findet sofort Anstellung. Alter,
Gehaltsansprüche, Zeugniskopien.

Offerten sub Chiffre Z. K. 13160
befördert die Annoncen-Expedition
Rudolf Mosse, Zürich.

Tüchtiger, jüngerer Techniker
gesucht mit einigen Jahren Praxis, möglichst im

**Turbocompressoren-
und**

Zentrifugalpumpenbau,
für baldigen Eintritt von grosser
Maschinenfabrik Süddeutschlands.

Ausführliche Angebote mit
Angabe des Eintrittstermines,
der Gehaltsansprüche unter Beifügung
von Zeugnissen erbeten
unter Chiffre Z. L. 13161 an
Rudolf Mosse, Zürich.

Bauführer

Absolvent einer technischen
Schule, in Leitung und Abrechnung
von Tiefbauten, insbesondere
Mauerwerk und armiertem Beton
wohl bewandert,

gesucht

zu baldigem Eintritt für Leitung
der Umbauten eines städtischen
Elektrizitätswerkes der Nordostschweiz.
Dauer der Anstellung 6—7 Monate.
Anmeldungen mit näheren Angaben
über frühere Verwendung und
Gehaltsansprüche sind zu richten
unter Chiffre Z. X. 13073 an die
Annoncen-Expedition
Rudolf Mosse, Zürich.

Aktzeichnen für Herren.

Abendkurs (8—10 Uhr). Korrektur:
Herr Hummel.

Auskunft wird erteilt: Böcklin-
strasse 17, Zürich V.

Architecte.

Demandé, pour le 3 Janvier
1909, dessinateur-architecte
expérimenté, bon technicien.

Adresser offres, avec certificats
et conditions, sous chiffre Z. U. 13270
à l'agence de publicité
Rodolphe Mosse, Zurich.

Gesucht

zur selbständig. Leitung des Baues
eines 4 km langen Tunnels in der Schweiz
ein tüchtiger, durchaus **energischer,**
im Stollen-Vortrieb mit maschineller
Bohrung erfahrener

Ingenieur.

Kenntnisse des Italienischen
erforderlich.

Offerten mit Gehaltsansprüchen
und Zeugnissabschriften unter Chiff.
Z. U. 13070 an die Annoncen-Expedition

Rudolf Mosse, Zürich.

Vertretung für Italien.

Ingenieur, bekannter Unternehmer,
bei den Regierungsbehörden gut
eingeführt, würde bedeutende Eisen-
giesserei oder grosse Fabrik für
Eisenbahnmaterialien vertreten. Ev.
würde auch technischen, sehr verbreiteten
Artikel einführen. Offerten
unter «Brückenbau» postlagernd
Mailand.

Konkurrenzfähiges, best eingerichtetes
Geschäft wünscht gegen Sicherstellung —

Fr. 50,000

aufzunehmen. Tüchtig. Kaufmann
könnte auf Wunsch die kaufmännische
Leitung übertragen werden. Gefl. Offert.
sub Chiffre O. 2501 G. an Orell
Füssli-Annoncen, St. Gallen.

Dipl. Bautechniker,

mit 3jähriger Bureau- und praktischer
Betätigung auf Bauplatz, sucht Stellung
auf Architekturbureau, eventuell auch
als Bauführer in grösseres Baugeschäft.
Zeugnisse und Zeichnungen stehen zu
Diensten. Offerten sub Chiffre Zag. E. 634
an die Annoncen-Expedition

Rudolf Mosse, Bern.

Junger Ostschweizer, der 3 Semester
Polytechnikum und kurze Baupraxis
hinter sich hat, wünscht den Winter
über, eventuell länger

Volontärstelle

in Architekturbureau einer grösseren
Ortschaft anzunehmen, zwecks Ausbildung
in der Bureau- und Baupraxis. Antritt
baldmöglichst. Gefl. Offerten sub
Chiffre Zag. 2170 an die Ann.-Exp.
Rudolf Mosse, St. Gallen.

Bautechniker

22 Jahre alt, mit 4 Semestern Bau-
gewerkschule u. mehrjähr. Bureau-
u. Bauplatzpraxis, sucht auf 1. De-
zember Stellung.

Offerten sub B. P. 811 an
Rudolf Mosse, Basel.

Junger Architekt

tüchtige Kraft, sucht sofort Stellung.
Gefl. Off. unt. H. F. 8978 erbeten an
Rudolf Mosse, Hamburg.

Bauingenieur,

Fach- und Hochschulbildung, 5 J.
Bureau- und Baupraxis in Eisenhoch-
und Brückenbau, prima Zeugnisse, zur
Zeit 1. Statiker bei sehr grosser
Eisenkonstruktionsfabrik, sucht bei
mässigen Ansprüchen zum 1. Januar
1909 Stellung als Konstrukteur
oder Statiker in Schweiz oder
Tirol. Angebote unter Chiffre Z. T.
12794 an die Annoncen-Expedition
Rudolf Mosse, Zürich.

Stellengesuch**Jüngerer Bauführer,**

mit mehreren Jahren Praxis bei
Eisenbahn-, Strassen- und Wasser-
bauten, sowie Vermessungen, wünscht
infolge Baubeendigung, neues Engage-
ment. Offerten unter Chiffre
Z. Y. 12949 an die Annoncen-Exp.
Rudolf Mosse, Zürich.

Giesserei - Ingenieur

sucht selbständige Stellung
als Leiter einer grösseren
Giesserei.

Suchender ist im besten Mannesalter
(Schweizer), energisch und in allen
Teilen des modernen Giesserei-
betriebes, durch eine langjährige
Tätigkeit in leitenden Stellungen im
In- und Auslande, eingehend vertraut.
Offerten unter Chiffre Z. B. 12877
befördert die Annoncen-Expedition
Rudolf Mosse, Zürich.

Junger, diplomierter

Bautechniker,

mit guter Praxis auf Bureau sowie
Bauplatz, sucht Stelle in ein
Architekturbureau event. in ein
grösseres Baugeschäft. Offerten unt.
Chiffre Z. W. 12947 befördert die
Annoncen-Expedition
Rudolf Mosse, Zürich.

Architekt

mit längerer Bureau- und Baupraxis,
guter Darsteller, sucht sich auf 1. Januar
1909 zu verändern. Gefl. Offerten unt. Chiff.
Z. B. 13352 befördert die Annoncen-
Expedition

Rudolf Mosse, Zürich.

Tiefbautechniker,

zur Zeit Bauführer-Assistent bei
städtischen Strassenbauten, sucht
ähnliche Stellung bei Strassen-,
Eisenbahn- oder Wasserbauten. Off.
unter Chiffre Z. W. 12972 befördert
die Annoncen-Expedition

Rudolf Mosse, Zürich.

Junger, diplomierter (Zürich)

Bauingenieur

mit etwas Praxis, sucht Stelle.
Off. gefl. unter Chiffre Z. M. 13212
an die Annoncen-Expedition
Rudolf Mosse, Zürich.

Geometer

sucht auf Neujahr 1909 eventuell
früher Anstellung. Gute Zeug-
nisse über theoretische Ausbildung,
sowie über siebenjährige Praxis in
Vermessungs- und Projektarbeiten
zu Diensten. Gefl. Offerten unter
Chiffre Z. J. 13059 an die Annoncen-
Expedition

Rudolf Mosse, Zürich.

Bautechniker

33 Jahre alt, mit 1a. Zeugnissen,
perfekt in allen Arbeiten, sucht
sofort Stellung. Offerten unter
Chiffre Zag. E. 639 befördert

Rudolf Mosse, Bern.

Dessinateur-architecte

Un jeune dessinateur-architecte,
très au courant de la construction,
cherche place comme tel.

Adresser les offres sous Z. Y. 13099
à l'agence de publicité

Rodolphe Mosse, Zurich.

Civil - Ingenieur

sucht per sofort oder Januar
1909 Stelle (Schweiz oder Ausland)
als Ingenieur-Assistent, oder in
Eisenbahn- oder Wasserbau-Unter-
nehmung. (Letztere bevorzugt.) Bu-
reau oder Bauleitung. Gefl. Off. unt.
Chiff. Z. N. 13188 an die Ann.-Exp.
Rudolf Mosse, Zürich.

**Für Architekten und
Baumeister.**

Durchaus selbständiger Bau-
führer, der mit einer grösseren
Anlage fertig wird, sucht auf
Frühjahr 1909 Vertrauens-
stellung für dauernd, hier oder
auswärts. Vorzügliche Referenz.
Offert. unt. Chiffre Z. T. 13194
befördert die Annoncen-Exp.
Rudolf Mosse, Zürich.

Architekt

tüchtige Kraft, 10 Jahre Praxis,
flotter Darsteller und Aquarellist,
im Projektieren, Innen- u. Aussen-
Architektur gut bewandert,
sucht Stellung

für sofort oder später.
Offerten unter Chiffre Z. K. 13285
befördert die Annoncen-Expedition
Rudolf Mosse, Zürich.

Gesucht eine leistungsfähige
Firma mit Sitz wo-
möglich Zürich, zur

Fabrikation eines Patentartikels

aus dem Nickelblech mit Spring-
deckel. Massenartikel. Offerten
unter Chiffre Z. R. 13267 beför-
dert die Annoncen-Expedition
Rudolf Mosse, Zürich.

Zu verkaufen

Eine fahrbare

Lokomobile

20 HP, Fabrikat Lanz Mannheim,
nur wenig gebraucht, daher noch so
gut wie neu. Preis Fr. 3200.—.

Offerten unter O. 7403 Q an
Haassenstein & Vogler, Basel.