

Zeitschrift: Schweizerische Bauzeitung
Herausgeber: Verlags-AG der akademischen technischen Vereine
Band: 51/52 (1908)
Heft: 5

Werbung

Nutzungsbedingungen

Die ETH-Bibliothek ist die Anbieterin der digitalisierten Zeitschriften auf E-Periodica. Sie besitzt keine Urheberrechte an den Zeitschriften und ist nicht verantwortlich für deren Inhalte. Die Rechte liegen in der Regel bei den Herausgebern beziehungsweise den externen Rechteinhabern. Das Veröffentlichen von Bildern in Print- und Online-Publikationen sowie auf Social Media-Kanälen oder Webseiten ist nur mit vorheriger Genehmigung der Rechteinhaber erlaubt. [Mehr erfahren](#)

Conditions d'utilisation

L'ETH Library est le fournisseur des revues numérisées. Elle ne détient aucun droit d'auteur sur les revues et n'est pas responsable de leur contenu. En règle générale, les droits sont détenus par les éditeurs ou les détenteurs de droits externes. La reproduction d'images dans des publications imprimées ou en ligne ainsi que sur des canaux de médias sociaux ou des sites web n'est autorisée qu'avec l'accord préalable des détenteurs des droits. [En savoir plus](#)

Terms of use

The ETH Library is the provider of the digitised journals. It does not own any copyrights to the journals and is not responsible for their content. The rights usually lie with the publishers or the external rights holders. Publishing images in print and online publications, as well as on social media channels or websites, is only permitted with the prior consent of the rights holders. [Find out more](#)

Download PDF: 22.02.2026

ETH-Bibliothek Zürich, E-Periodica, <https://www.e-periodica.ch>

Schweizerische Bauzeitung

Wochenschrift

für Bau-, Verkehrs- und Maschinentechnik

Gegründet von A. WALDNER, Ingenieur.

Herausgeber: A. JEGHER, Ingenieur.

Dianastrasse Nr. 5, ZÜRICH II.

Verlag des Herausgebers. — Kommissionsverlag: Rascher & Cie., Meyer & Zellers Nachfolger in Zürich.

Organ

des Schweizer. Ingenieur- und Architekten-Vereins und der Gesellschaft ehemaliger Studierender des eidg. Polytechnikums in Zürich.

Abonnementspreis:
Ausland. 25 Fr. für ein Jahr
Inland. 20 " " " "

Für Vereinsmitglieder:
Ausland. 18 Fr. für ein Jahr
Inland. 16 " " " "
sofern beim Herausgeber
abonniert wird.

Abonnements
nehmen entgegen: Heraus-
geber, Kommissionsverleger
und alle Buchhandlungen
und Postämter.

Insertionspreis:
Für die 4-gespaltene Petitzeile
oder deren Raum 30 Cts.
Haupttitelseite: 50 Cts.

Insertate
nimmt allein entgegen:
Die Annoncen-Expedition
RUDOLF MOSSE,
Zürich,
Basel, Bern, St. Gallen,
Berlin, Breslau, Dresden,
Frankfurt a. M., Hamburg,
Köln, Leipzig, Magdeburg,
München, Stuttgart, Wien.

Bd. LI.

ZÜRICH, den 1. Februar 1908

Nº 5.

Embracher Steinzeug-Bodenplatten

sind bis zur **Sinterung** gebrannt, daher **säurefest** und **frostbeständig**.

Originalmuster und Zeichnungen versendet kostenlos:

Tonwarenfabrik Embrach A. G., Embrach (Kanton Zürich).

Elektrizitätswerk der Stadt Zürich.

Albulawerk.

Das Elektrizitätswerk der Stadt Zürich eröffnet hiermit freie Konkurrenz über die **Lieferung und Montierung**

der armierten Betonwände

für die Schaltanlage der Generatorstation des Albulawerkes in Sils i. D.
Das bezügliche Pflichtenheft kann auf der Direktionskanzlei, Bauamt II, III. Etage, bezogen werden, wo auch weitere Auskunft erteilt wird.
Die **Offerten** sind verschlossen mit der Aufschrift: «Armierter Betonwände für das Maschinenhaus in Sils i. D.» bis zum 22. Februar 1908 an den **Vorstand des Bauwesens II** der Stadt Zürich einzureichen.

Zürich, den 23. Januar 1908.

Elektrizitätswerk der Stadt Zürich:
Der Direktor.

Kirchenbau Goldau.

Es werden hiemit zur freien Konkurrenz ausgeschrieben:

- die **Schreinerarbeiten** (Türen, Bestuhlung),
- die **Schlosserarbeiten** (Beschlüge),
- die **Glaserarbeiten**.

Pläne, Beschrieb und Offertenformulare liegen sowohl bei Hochw. Herrn Kaplan Ott in Goldau aber auch bei Unterzeichnetem zur Einsichtnahme auf. Verschlossene mit Ueberschrift: «Kirchenbau» versehene Offerten nimmt bis **15. Februar** der Präsident der Baukommission, Hochw. Herrn Kaplan Ott in Goldau entgegen.

St. Gallen, den 18. Jänner 1908.

Die Bauleitung:

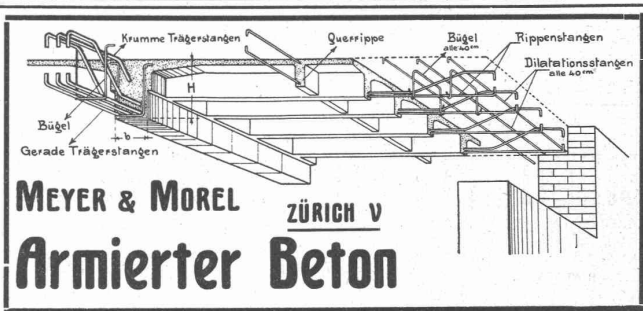
August Hardegger, Architekt.

„KOMET“

Völlig geräuschlos und leicht
arbeitender **Türschliesser**.

3jährige Garantie.

Carl Köpke, Schlossermeister, Zürich, Neustadtgasse 2.
Prospekte auf Verlangen gratis. Telephon Nr. 1616



Schulhaus-Neubau Thun.

Für diesen Neubau sind ca. 2700 m² **Zwischendecken** erforderlich. Grösste Spannweite 7 m. Patentinhaber für Deckenkonstruktionen werden ersucht, schriftlich Angaben über allgemeine Konstruktion, Erstellungskosten und Mitteilungen über ausgeführte Arbeiten an die unterzeichnete Stelle einzureichen.

Thun, den 27. Januar 1908.

Das Stadtbauamt.

Eine der bedeutendsten **Fabriken für Brückenbau in Warschau** sucht einen

Ingenieur,

welcher theoretisch und praktisch mit dem Bau von **Eisenbetonbrücken** vollständig vertraut ist. Offerten sub «Eisenbeton» sind an das Zentral-Annoncen-Bureau von **L. & E. Metzl & Co.** in Warschau zu senden.

Baueisen

Doppel I Träger
Poutrelles, sowie
Rundeisen für
armierten Beton

liefert für ganze Bauten in kürzester Frist ab Werk oder prompt ab Lager
ERNST SCHOCH, Eisenhandlung, BASEL.

Stellenausschreibung.

Die infolge Hinschiedes des bisherigen Inhabers frei gewordene Stelle eines **Hochbauführers** ist für den Rest der laufenden Amtsdauer so bald als möglich neu zu besetzen. Die jährliche Besoldung beträgt Fr. 3500 bis 5000. Ueber die Anforderungen und Obliegenheiten erteilt der Kantonsbaumeister (untere Zäune 2) je Dienstag und Freitag vormittag Auskunft. Schriftliche Anmeldungen, denen Ausweise über Bildungsgang und bisherige praktische Tätigkeit beizulegen sind, sind bis zum 1. Februar 1908 der **Baudirektion** einzureichen.

Zürich, den 17. Januar 1908.

Für die Direktion der öffentlichen Bauten,
Der Sekretär: Dr. A. Bosshardt.

Schweizerische Bundesbahnen. Kreis IV.

Vakante Stelle: Ingenieur II. Klasse bei Umbau und Erweiterung der Station St. Fiden.

Erfordernisse: Abgeschlossene Hochschulbildung u. einige Jahre Baupraxis.
Besoldung: Fr. 3300.— bis 4800.

Anmeldungsstermin: 16. Februar 1908.

Anmeldung schriftlich an die Kreisdirektion IV der schweizerischen Bundesbahnen in St. Gallen.

Dienstantritt: Anfang Mai 1908.

Eidg. Amt für geistiges Eigentum. Stellen-Ausschreibung.

Vakante Stellen: Fünf technische Experten II. Klasse, nämlich drei Maschineningenieure und zwei Chemiker (anstatt eines Maschineningenieurs könnte für eine der Stellen ein Physiker für die Wahl in Betracht fallen).

Erfordernisse: Gründliche Hochschulbildung; einige Berufspraxis; Kenntnis der deutschen und französischen, eventuell auch der italienischen Sprache.

Besoldung: Fr. 4000—5500.

Anmeldungsstermin: 15. Februar 1908.

Anmeldung an: Eidg. Amt für geistiges Eigentum, in Bern.

Wir suchen für leitende Stellung unserer Dampfturbinenfabrik

einen ersten Konstrukteur

der auch mit der Fabrikation von Dampfturbinen durchaus vertraut sein muss. Es wird nur auf eine erste Kraft reflektiert und wollen sich solche Herren melden, welche bereits Erfolge im Dampfturbinenbau aufzuweisen haben. Bewerber werden gebeten, ausführliche Offerten über Angabe der bisherigen Tätigkeit, Gehaltsansprüche usw. einzureichen an

Bergmann-Elektrizitäts-Werke Aktiengesellschaft,
Berlin N., Oudenarderstr. 23/32.

Bau- u. Sägeholzverkauf

Montag den 10. Februar 1908, nachmittags 2 Uhr
werden im Rathausaale im **Feldkirch** (Vorarlberg) ab Lagerplatz
Felsenau und Wald
ca. 1000 Stck. Bau- u. Sägehölzer u. 150 Stck. Buchenausschnitte
öffentlich versteigert. Nähere Auskunft erteilt und Holzverzeichnisse sendet
Forstamt d. k. k. Stadt Feldkirch.

Zu verkaufen zu billigstem Preise: 2 Escher Wyss-Turbinen (Pelton)

von 100 und 25 P.S. Leistung für einen Wasserdruck von 40 bis 60 Meter;
owie

1 Petrol-Motor 40 P.S. System „Saurer“

Alle Maschinen können im Betrieb besichtigt werden. Interessenten belieben sich zu wenden unter Chiffre Z. A. 376 an die Annoncen-Expedition
Rudolf Mosse, Zürich.

Ein Schweizer Patent über Abwässer-Kläranlagen für

Hausabfallwässer u. Klosettabgänge

ist zu verkaufen oder in Lizenz zu vergeben. In Deutschland sind bisher 60 Kläranlagen nach dem gleichartigen deutschen Patente ausgeführt, welche zur Zufriedenheit der Behörde funktionieren. Anfragen sub D. F. 528 erbeten an die Annoncen-Expedition

Rudolf Mosse, Dresden.

Auf ein Bureau für Tiefbau und Vermessungswesen wird ein absolut selbständiger, jüngerer

Konkordatsgeometer

an leitende Stelle gesucht. Offerten mit Gehaltsansprüchen beliebe man unter Chiffre K. 301 L. zu richten an

Keller-Annoncen, Luzern.

Kleine Maschinenfabrik

bestehend aus Parterre und I. Stock, je 350 m² mit Bureaux, an guter Lage Zürichs zu vermieten. Bestehende Einrichtungen für Eisen- u. Holzbearbeitung mit Kundschaft könnten angetreten werden. **Geleiseanschluss. Eigene billige Kraft, Gas, Dampfheizung, Warenaufzug.** Antritt nach Uebereinkunft. Ausserdem ein Parterrelokal 200 m² als **Lagerraum**, Nähe Hauptbahnhof, per 1. Juli event. etwas früher. Anfragen sind zu richten unter Chiffre Z. N. 413 an die Annoncen-Expedition

Rudolf Mosse, Zürich.

Zu verkaufen:

1 Dampfkessel Cornwall

(33,6 m² Heizfläche, 6 Atm. samt Garnituren)

1 horiz. Dampfmaschine

(7—8 HP.)

beides wenig gebraucht, sehr gut erhalten

Ofenfabrik Sursee.

Pferdebesitzer

kaufen ihren Bedarf in

Heu, Heuhäcksel, Weizen- und Haferstroh

in ganzen oder beliebig kombinierten Ladungen von ca. 100 Zentner am vorteilhaftesten bei

Gebr. Renold, Frauenfeld

Heu- und Strohpressereien — Mechanische Heuschneiderei

15 Hand- und Dampfpressen

Vollkommenste und leistungsfähigste Anlage.

Direkte Magazinierungen der Heu- und Emd-Ernte.

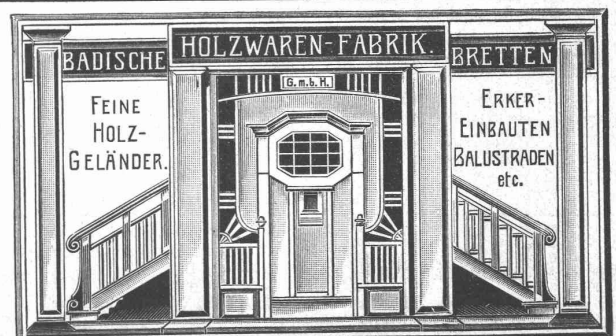
„Pat. Wroblewski-Fenster“

bester Abschluss, leichteste Handhabung.

Oberflügelöffner „Schmal“

funktioniert sicher und geräuschlos.

Felix Beran, bautechn. Bureau, Zürich.



Wanner & Cie, Horgen

Spezial-Abteilung für baugewerbliche Isolierungen.

Generalvertreter der Korksteinfabrik Grünzweig & Hartmann, G. m. b. H., Ludwigshafen a. Rh.
Erste, älteste und grösste Korksteinfabrik des Kontinents.

Korksteine und Korksteinplatten

für baugewerbliche Zwecke.

Zur Isolierung von:

Ziegel-, Schiefer-, Metall- und Holzzement-Dächern;
 Massivdächern aller Art, Betondächern etc.;
 Massiven Mauern und Fachwerk-Wänden;
 Feuchten Wänden und Untergeschossräumen;
 Gewölben und Fussboden;
 Scheidewänden und Fensternischen;
 Kühlräumen, Eis- und Lagerkellern.

Zur Herstellung von:

Elastischen und schalldämpfenden Fussboden-Unterlagen
 für Linoleum;
 Leichten, freitragenden Scheidewänden;
 Zwischendecken und Deckenverschalungen;
 Warm- und Kaltluft-Kanälen für Heizungs- und Ventilations-
 Anlagen;
 Telephonzellen.

Als selbständiges Bauelement für

Wohnhäuser, Villen, Stallungen, Personen- und Lagerhallen, Remisen, ambulante Lazarette,
 Sanatorien, Baracken, Wärterhäuschen, Pavillons, Schutzhütten etc.

Hohe Isolirwirkung

gegen

Wärme, Kälte, Schall und Feuchtigkeit.

Tausende von
 Referenzen und Zeugnissen
 aus allen Ländern.

Eigenes
 Architektur-Bureau
 zur Konstruktion
 von
 Korksteinbauten.

Langjährig geschultes
 Monteur-Personal.

WANNER & CIE
HORGEN.



Ausführung
 jeder Art Arbeiten
 unter Garantie.

Kataloge,
 Kostenberechnungen,
 fachkundige Ratschläge
 und Projekte
 prompt und gratis.

Grosses Lager,
 rasche Bedienung.

WANNER & CIE
HORGEN.

Grand Hôtel „Erzherzog Johann“ am Semmering.

Einbau sämtlicher Mansardenräume, Herstellung von Dachschrägen, Scheidewänden, Gangwänden etc. aus Korkstein.

VORZÜGE: Kurze Bauzeit, rasches Austrocknen, Schutz gegen Temperatureinflüsse,
 feuersicherer Schutz der hölzernen Dachkonstruktion.

TUFF

BRÜCHE SURAVA Bahnstation im Kt. Graubünden.
 Speziell für Verblendsteine ausgezeichnet geeignet.
 Lieferung von **Steinhauerarbeit** und gesägten Platten in prima **Tuffstein** mit feiner Struktur und schöner gelber Farbe. — Wetterbeständig. Tadellose Ausführung bei billiger Berechnung. Elektrische Sägerei. Spez. Gewicht 1,5. — Druckfestigkeit 100—120.
 Muster und Offerten zu Diensten.

Bühne's
Bleibwolle

zur Muffendichtung für Gas-, Wasser-
 leitungs- und Kanalisationsrohre
 + Pat. 22786 und 31408

Schweizerische
 Metallurgische Gesellschaft
 Basel.

Prospekte, Zeugnisse und Preise zu Diensten.

Telephon No. 1829. Telegramm: PLOMBBLEI.

Eisen- u. Metallgiesserei Seebach **H. Bölsterli & Cie., Seebach bei Zürich.**
 vormals

Eisengiesserei Maschinenguss nach Modellen, Schablonen und Zeichnungen bis 10 000 kg. Coquillenguss.
Metallgiesserei Zylinderguss, Dynamoguss, Bau- und Handelsguss. Formmaschinen f. Massenartikel. Bronze, Phosphorbronze, Messing. Lagerkompositionen.
 Aluminium. Legierungen jeder Art.

Eigene Modellschreinerei.

Spezialität: **Rohguss für Transmissionen; Hängelager, Stehlager mit Ringschmierung**
Wandkonsolen, Kupplungen, Stellringe, Riemenscheiben usw.

Von den gangbaren Grössen wird stets Vorrat gehalten, nicht Vorhandenes wird in wenigen Tagen fertiggestellt.
Chemisches Laboratorium.

Düsseldorfer Röhrenindustrie **Düsseldorf-Oberbilk**

empfiehlt

schmiedeeiserne Röhren bis 1200 mm Durchmesser, gerade und gebogen, 

für Dampf-Leitungen, Wasser-Leitungen, Turbinen-Leitungen, hydraulische Anlagen, Kondensations-Anlagen etc. mit allen erforderlichen Verbindungen u. Formstücken.

Vertreter für die Schweiz: **G. A. Bourgeois-Richter, Ing., Zürich II, Breitingenstr. 5.**



DURABO-Oel- und -Glanz-FARBEN

sind wissenschaftlich begründet u. praktisch bewährt als beste, wetterfeste u. rostschützende Farben für alle Zwecke.

EDMUND SIMON, DRESDEN-A. 7.

Nahtlose Stahlrohre

in hervorragender Qualität für alle Zwecke
 der Industrie.

Berliner Werkzeugmaschinen-Fabrik vormals **L. Sentker, Berlin N. 65.**

Vertreter: **Mäcker & Schaufelberger, Zürich, Beatenplatz-Waisenhausgasse 10.**

Gebrüder Bernhard, Wil Ranton St. Gallen

Baumschulen u. Samenhandlung (eidg. Kontrollfirma)

— Gegründet 1869 —

— Telefon —

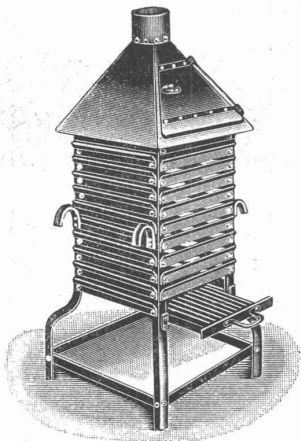
Spezialisierung von Hecken und Böschungspflanzen. —
Uebernahme von Hecken-, Böschungs- und Bahnhof-
Anpflanzungen und Böschungs-Ansaaten. — Gras- und
Kleesamen-Lieferungen, zusammengestellt nach Bodenverhältnissen.
Referenzbuch zu Diensten. — Prospekte u. Informationen gratis u. franko.

Das beste
Linoleum geht zu Grunde
wenn die richtige Unterlage fehlt.

Planolin-Nivelliermasse

dient zum Auebnen von Böden jeder Art und ist die beste, billigste,
einzige sofort trocknende, harte, glatte Linoleum-Unterlage.

CH. H. PFISTER & Co., BASEL VII.



Koksofen

(patentamtlich geschützt)

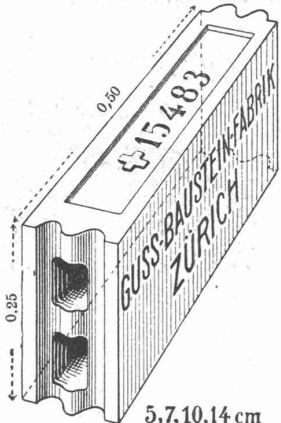
zum Trockenheizen von Neubauten!

Kein Herausfallen brennender Koks-
stücke, daher Feuersgefahr ausge-
schlossen, und grosse Ersparnisse
an Koks. Möglichste Ableitung der
Heizgase. Solide Konstruktion, kein Guss.

Alleiniger Fabrikant:

**G. Alb. Zimmermann,
Remscheid.**

Bitte Prospekt zu verlangen.



Gussbausteine,
bestes Material für
trockene Scheidewände.

Referenzen und Muster
gerne zu Diensten.

Die Generalvertretung:

**Handelsgenossenschaft des
Schweizer. Baumeisterverbandes
Zürich**

5, 7, 10, 14 cm

Bureaux: Seidengasse 13.

Stumpfs Reform-Schiebefenster.

Patent: Schweiz und andere Kulturstaaen.

Vorzüge:

Praktisch bewährt. ■ Völlige Abdichtung.
Leichte, bequeme Handhabung. ■ **Putzen
ohne Gefahr.** ■ Vollkommene Ventilation.
Keine Zugluft. ■ Keine Beschädigung der
Gardinen. ■ Kein Abräumen der Fenster-
bänke beim Öffnen.

Zahlreiche Referenzen v. ersten Fachleuten.

General-Vertreter für die Schweiz:

G. Spreen, Zürich.

Vertreter überall gesucht.



**ARMIRTER
BETON**

MONATSSCHRIFT FÜR THEORIE UND PRAXIS
DES GESAMTEN BETONBAUES

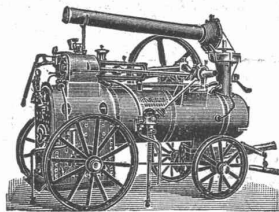
Herausgeber: Ingenieur
E. PROBST-Berlin.

Jährlich 12 Hefte.
Preis Mark 10.—.

Das Januarheft dieser neuen Zeitschrift kann auf Wunsch
als Probeheft unberechnet durch jede Buchhandlung be-
zogen werden, sowie direkt durch die

Verlagsbuchhandlung von Julius Springer, Berlin N.24.

HEINRICH LANZ, Mannheim.



Lokomobilen

für **Satt- und
Heißdampf**

Schweizer Verkaufsbureau:

K. Röhle, Zürich I, Bahnhofstr. 51 (Mercatorium).

Ueber 19000 Stück verkauft.

Thonwerk Biebrich A.-G.

Chamottefabrik

Biebrich am Rhein.

Hochfeuerfeste u. säurebeständige Produkte.

Normal- und Façonsteine aller Art, Chamottenmörtel,
Retorten, Muffeln etc. Bau kompletter Ofenanlagen.

Beste Referenzen und Zeugnisse aus der Schweiz.

J. Rukstuhl, Basel

erstellt auf Grundlage vieljähriger Erfahrung

Centralheizungen

aller Systeme

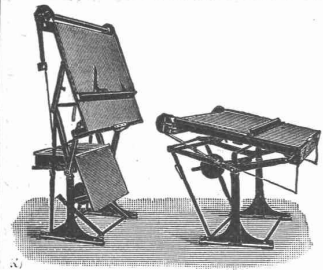
Warmwasser — Niederdruckdampf etc.

Gebrüder Scholl, Zürich

Spezialgeschäft für Techniker.



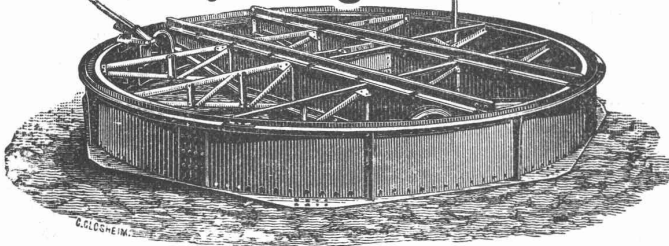
Fraumünster-
strasse Nr. 8.



Zeichentische diverser bewährter Konstruktionen
Lichtpausapparate, Lichtpauspapiere
1^a Zeichen- und Pauspapiere
Diplom- und engl. Bristolkartons
Zeichenpapiere auf Leinwand
Aquarellfarben deutsche, französische u. englische
in Stücken, Blättern u. Tuben
Gouachefarben * Pinsel * Tuschen * Reizzeuge etc.



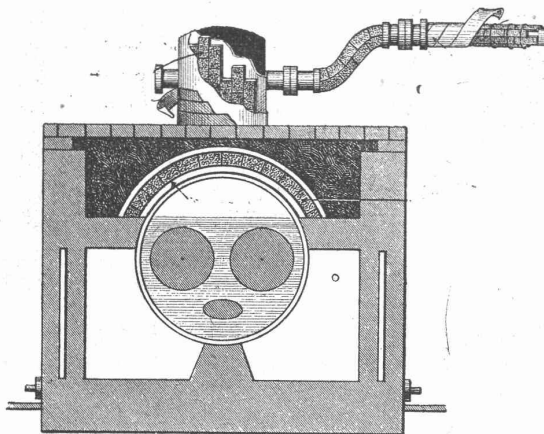
Joseph Vögele Mannheim



liefert seit 1842:
Welchen jeder Bauart und Spur-
weite für Haupt- und Nebenbahnen;
Federzungenwelchen, Patent Bo-
chumer Verein.
Herzstücke; Kreuzungen;
Drehsehnen und Schlebebahnen
für Lokomotiven und Wagen, mit
Hand-, Dampf- und elektr. Antrieb.
Rangierwinden, Spills, elektr. an-
getrieben,
Stellwerke, Schlagbäume.

Vertreter für die Schweiz:

W. Wolf, Ing., Zürich.



Isolierungen, Isoliermaterialien, Isolierungen
zum Schutze gegen Wärmeverluste
mit Asbestkieselguhr oder Calorit-
Masse, Calorit oder Excelsior-Steinen
und Schalen, Seidenzöpfe, Kork etc.

Isolierungen zum Schutze gegen Kälteverlust
imprägn. Korkschalen-Steine, -Platten
und -Mehle, Seidenzöpfe, Filz etc.

Komplette Kühlanlagen und sämtliche bau-
technische Isolierungen
ausgeführt durch langbewährte Fachleute.

Grosses Lager in sämtlichen Materialien, Prospekte
und Kostenvoranschläge jederzeit gratis. Prima
Referenzen

Generalvertreter der Gesellschaft für
Wärme- und Kälteschutz m. b. H.
Dresden A.

Gustav Kottmann & Cie
Winterthur. Mailand.



Marmor - Arbeiten
Polierte Granite

liefert in jeder Art

Emil Schneebeli
Zürich,

Marmor- & Granit-Industrie.

Eigene Säge- und Polier-Werke.



Gelochte und
gepresste Bleche.

Heizkörperverkleidungen,
Plättchengehänge, Zierbleche.

Ernst Meck, Nürnberg
Hoflieferant, gegr. 1851.

Spezialitäten der Ersten Süddeutschen Manometerbau-Anstalt u. Federtriebwerk-Fabrik
J. C. Eckardt, Cannstatt - Stuttgart 9.

Manometer aller Art.

Thermometer, Pyrometer, Kolbenwassermesser
für Dampfkessel (verbessertes System Kennedy).

Eckardts verbesserter

Kesselspeisewasser-Messer

System Kennedy.

Dauernde Messgenauigkeit
bei jedem Wärmegrad und Gegendruck. Absolute Präzisionsarbeit.

Man verlange Prospekte.
Referenzen von Behörden und ersten Firmen.

Vertreter für die Schweiz: Carl Weller & Cie., Techn. Bureau, Zürich V.



Closets

geruchlos
und
zugfrei

mit und ohne
Wasser-
spülung

braun, weiss und bemalt.

Württ. Teer- u. Asphaltgeschäft

Wilh. Volz,

Feuerbach - Stuttgart.



DELMENHORSTER ANKER-LINOLEUM



UNI, GRANIT, INLAID.

Langjährig bestbewährtes Fabrikat für Bauzwecke!

..... Muster nach Entwürfen erster Künstler.

===== Niederlagen auf allen grösseren Plätzen. =====

Bezugsquellen werden nachgewiesen durch die Generalvertretung für die Schweiz:

Hans Hassler & Co., Aarau.

KESSELSCHMIEDEARBEITEN:

Reservoir für div. Flüssigkeiten.
Boiler für Kochherde & Centralheizungen.
Kochkessel für div. Industrien.

H. VOGT-GUT, ARBON.

Gährbottiche, Kühlschiffe, Lagerfässer
für

Bierbrauereien.

Transportgefässe, Transportwagen
Referenzen. Prospekte.

Plastische Malerei

Vornehme, künstlerische Flächenbelebungs-Plastik.
Billiger und effektvoller als Stuck.

Da Handarbeit, bringt sie stets originale Motive und passt sich der architektonischen Konstruktion und dem Charakter des Innenraums vollendet an. — Kulante Preise. — Photographie von ausgeführten Arbeiten, sowie Kostenberechnungen werden auf Wunsch gerne eingesandt.

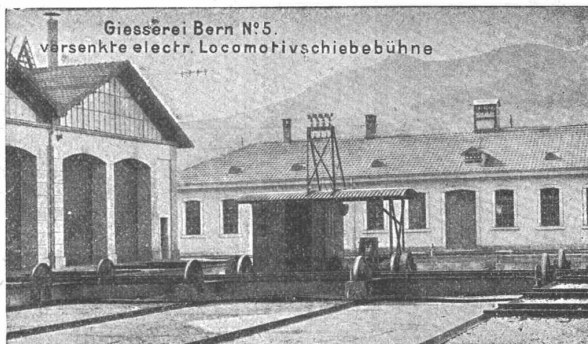
Fritz Schmassmann, Winterthur

Atelier für moderne Dekorationen.

Gesellschaft der

Ludwig von Roll'schen Eisenwerke

Filiale: **Giesserei Bern** liefert:



Giesserei Bern No. 5.
versenkte electr. Locomotivschiebebühne

Hebezeuge jeder Art als **Laufkräne**, und feste oder fahrbare **Drehkräne** für Hand- und speziell **elektrischen** Betrieb; **Aufzüge** für hydraulischen, **elektrischen** und Transmissionsbetrieb.

Eisenbahnmateriäl als **Drehseilbän** und **Schiebebän** für Wagen und Lokomotiven; Hand- **Dampf-** und **elektrischer** Betrieb. **Weichen** für **Haupt-** u. Nebenbahnen, für **Vignol-** u. **Rillen-** Schienen. **Barrieren** mit und ohne Verriegelung und Vorläuten.

Zahnstangenoberbau; komplette Seilbahnen für Güter- und Personentransport. (Eigene **patentierte** Systeme). Seit 1898 37 Touristen-Seilbahnen ausgeführt oder in Arbeit.

Schleusenanlagen, Schützenwehre, Walzenwehre für Hand- und elektrischen Antrieb.

===== Angaben über zahlreiche Ausführungen, Referenzen, Projekte und Kostenvoranschläge stehen zu Diensten. =====

Konkurrenz-Ausschreibung

über Ausführung der Heizungsanlage
zum **Neubau des Kunsthauses in Zürich.**

Programme sowie die nötigen Planunterlagen können im **Baubureau am Heimplatz** bezogen werden.

Eingabetermin: **22. Februar 1908.**

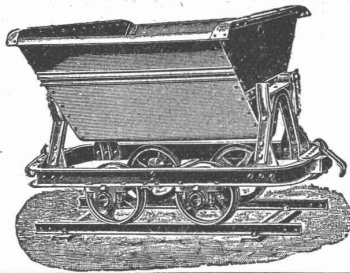
Zürich, 1. Februar 1908.

Curjel & Moser, Architekten.

Fritz Marti

Akt.-Ges.

Bern.

Lager in Bern, Wallisellen
und Yverdon.

Verkauf & Vermietung von:

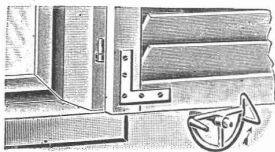
Rollbahn-Material

Geleise, Wagen, Weichen, Drehscheiben,
Rädern und Radsätzen

Lokomotiven — Bau-Maschinen

Lokomobilen vorrätig von 6—50 HP., Pumpen,
Steinbrech-Anlagen, Betonmisch-Maschinen
„Smith“, Motoren, Bauwinden für Dampf- und
elektrischen Betrieb. — Bagger-Maschinen,
Flaschenzüge, Laufkatzen etc.

Neuer Baden-Vorreiber + Patent No. 38890



Versagt nie! Praktisch, bequem, solid, elegant,
fängt den Laden unfehlbar sicher selbsttätig
auf und schraubt ihn mit einem Zuge so
fest gegen die Wand, dass störendes Klapp-
pern selbst bei Sturm vermieden bleibt.
„Mit den gelieferten Fensterlädenhaltern
bin ich sehr zufrieden, dieselben sind äusserst
praktisch, funktionieren tadellos und sind
auch sehr leicht anzuschlagen“ schreibt die
Eisenhandlung Fr. Th. J. in L.

Muster franko gegen Einsendung von 70 Cts.

Josef Baldauf, Oberstaufen (Bayern).

Diesel-Motoren

(Eingetragene Schutzmarke.)

Wirtschaftlich vorteilhafteste
Verbrennungsmotorenzum Betriebe mit
billigen
flüssigen Brennstoffen.

Alleinige Fabrikanten für die Schweiz:

GEBRÜDER SULZER

Winterthur.

Die Motoren werden in Grössen von
20 P.S. an aufwärts ausgeführt.

Antinonin

schützt Holz vor Fäulnis und Schwamm.

Farbenfabriken

vorm. Friedr. Bayer & Co., Elberfeld.

Generalvertreter für die Schweiz:

Paravicini & Co., Basel.

Dépôt: Ed. Meyer, Zürich, Ecke Lang- & Bäckerstr. 98.

Prospekte und Gebrauchsanweisungen stehen jeder-
zeit gerne zu Diensten.

Schweiz. Eternitwerke A.G. in Niederurnen.

Filialbureau in Zürich II, Rieterstrasse 48.

Direktion: A. Steinbrunner, Niederurnen.

Auszeichnungen:

Weltausstellung Lüttich 1905: Goldene Medaille und Ehren-Diplom.

Ausstellung Frauenfeld 1903: Silberne Medaille.

Ausstellung Bülach 1907: Diplom I. Klasse.

Wir empfehlen:

Asbestcement-Schiefer

(Eingetragene Schweiz. Schutzmarke: **Durabilit**)für sturm- und feuersichere Bedachungen, für Fassadenverkleidungen,
für innere, feuersichere Wand- und Deckenverkleidungen, für Isolations-
material in der Elektrotechnik, für feuersicheres Bureauobiliar.

Fast unbegrenzte Verwendbarkeit als feuerfestes Holz.

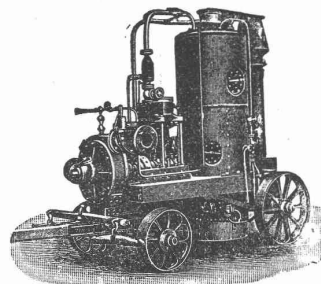
Prospekte u. Muster bei Angabe des Verwendungszweckes gratis u. franko.

Schweiz. Eternitwerke A.-G.

Zentrifugalpumpen

als Riempumpen

oder mit Elektromotor direkt gekuppelt.



Fahrbare Pumpmaschinen

halten fertig auf Lager

Menck & Hambrock

G. m. b. H.

Altona-Hamburg 32.