

Zeitschrift: Schweizerische Bauzeitung
Herausgeber: Verlags-AG der akademischen technischen Vereine
Band: 51/52 (1908)
Heft: 20

Werbung

Nutzungsbedingungen

Die ETH-Bibliothek ist die Anbieterin der digitalisierten Zeitschriften auf E-Periodica. Sie besitzt keine Urheberrechte an den Zeitschriften und ist nicht verantwortlich für deren Inhalte. Die Rechte liegen in der Regel bei den Herausgebern beziehungsweise den externen Rechteinhabern. Das Veröffentlichen von Bildern in Print- und Online-Publikationen sowie auf Social Media-Kanälen oder Webseiten ist nur mit vorheriger Genehmigung der Rechteinhaber erlaubt. [Mehr erfahren](#)

Conditions d'utilisation

L'ETH Library est le fournisseur des revues numérisées. Elle ne détient aucun droit d'auteur sur les revues et n'est pas responsable de leur contenu. En règle générale, les droits sont détenus par les éditeurs ou les détenteurs de droits externes. La reproduction d'images dans des publications imprimées ou en ligne ainsi que sur des canaux de médias sociaux ou des sites web n'est autorisée qu'avec l'accord préalable des détenteurs des droits. [En savoir plus](#)

Terms of use

The ETH Library is the provider of the digitised journals. It does not own any copyrights to the journals and is not responsible for their content. The rights usually lie with the publishers or the external rights holders. Publishing images in print and online publications, as well as on social media channels or websites, is only permitted with the prior consent of the rights holders. [Find out more](#)

Download PDF: 22.02.2026

ETH-Bibliothek Zürich, E-Periodica, <https://www.e-periodica.ch>

Schweizerische Bauzeitung

Wochenschrift

für Bau-, Verkehrs- und Maschinentechnik

Gegründet von A. WALDNER, Ingenieur.

Herausgeber: A. JEGHER, Ingenieur.

Dianastrasse Nr. 5, ZÜRICH II.

Verlag des Herausgebers. — Kommissionsverlag: Rascher & Cie., Meyer & Zellers Nachfolger in Zürich.

Organ

des Schweizer. Ingenieur- und Architekten-Vereins und der Gesellschaft ehemaliger Studierender des eidg. Polytechnikums in Zürich.

Abonnementspreis:
Ausland. 25 Fr. für ein Jahr
Inland. 20 " " "

Für Vereinsmitglieder:
Ausland. 18 Fr. für ein Jahr
Inland. 16 " " "
sofern beim Herausgeber
abonniert wird.

Abonnements
nehmen entgegen: Heraus-
geber, Kommissionsverleger
und alle Buchhandlungen
und Postämter.

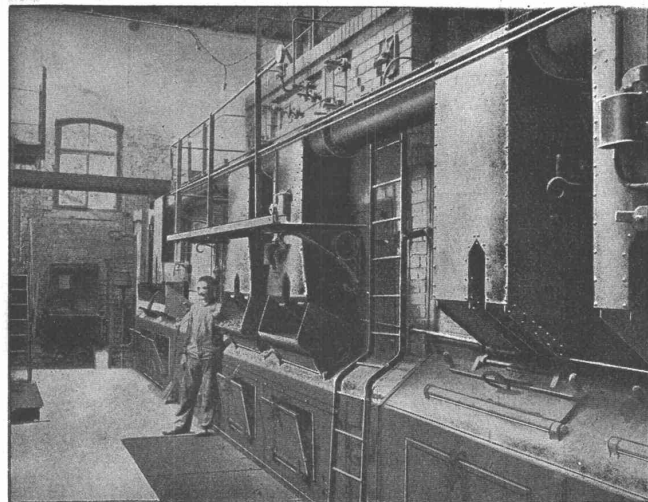
Insertionspreis:
Für die 4-gespaltene Petitzeile
oder deren Raum 30 Cts.
Haupttitelzeile: 50 Cts.

Inserate
nimmt allein entgegen:
Die Annoncen-Expedition
RUDOLF MOSSE,
Zürich.

Basel, Bern, St. Gallen,
Berlin, Breslau, Dresden,
Frankfurt a. M., Hamburg,
Köln, Leipzig, Magdeburg,
München, Stuttgart, Wien.

B^d LII.

ZÜRICH, den 14. November 1908

N^o 20.

A. Stotz, Eisengiesserei und Apparatebauanstalt STUTTGART VIII

— Gegründet 1860 — Arbeiterzahl 600. —

Transport - Anlagen für Massengüter
jeder Art. :: :: ::

Elevatoren
Transporteure

Transportschnecken
Hängebahnen etc.

= Kesselbeschickungs-Anlagen =

Kohlentransport-Anlagen
Schaukeltransporteure

Zerlegbare Treibketten
Stahlholzenketten

mit Kreuzgelenkketten

u. Kreuzgelenkketten

Automat. Kesselbeschickungs - Anlagen

Kataloge und Projekte zur Verfügung. Erstklassige Referenzen.

Wasserversorgung Mellingen. Konkurrenz-Eröffnung.

Die Gemeinde Mellingen eröffnet freie Konkurrenz über die Erstellung von ca. 600 m Anschlussleitung der Wasserversorgung:

- über die Grab- und Eindeckungsarbeiten,
- über die Lieferung und Montierung von ca. 600 m Gussröhren 75 mm, Bögen, Schiebehahnen, Hydrant etc.

Die Baubedingungen liegen auf der Gemeindekanzlei zur Einsicht offen. Eingaben für die Erstellung der Gesamtleitung oder speziell für Grabarbeiten und über Lieferung und Montierung der Röhrenleitung sind bis **15. November** an Herrn Stadtmann **Hümbelin** einzusenden.

Mellingen, 27. Oktober 1908.

Namens des Gemeinderates,

Der Gemeindeammann:

P. Hümbelin.

Der Gemeindevorsteher:

Frd. Meyer.

Ausschreibung.

Die sanitären Anlagen, wie Closets, Badeeinrichtungen etc. für den Anbau an die Männerabteilung der Irrenanstalt Breitenau sollen in Akkord vergeben werden. Pläne und Bedingungen hiefür liegen auf dem kantonalen Baubureau zur Einsicht auf und sind die Eingaben versiegelt mit der betreffenden Aufschrift bis spätestens den 23. November der **Tit. Kantonalen Baudirektion, Herrn Regierungsrat J. Keller**, einzusenden.

Schaffhausen, 2. November 1908.

Der Kantonsbaumeister.

Schweiz. Grossbrauerei sucht einen Häuserverwalter

für ihre Wirtschaftsliegenschaften in dauerndes, festes Anstellungsverhältnis.

Bewerber müssen im Baufach bewandert sein, um die Unterhaltsarbeiten selbständig und mit Fachkenntnis leiten zu können: sie müssen auch kaufmännisch soweit geschult sein, um die Mieterkontrolle besorgen und der Geschäftsleitung bei dem Vermietgeschäft behilflich sein zu können.

Gefl. Anmeldungen mit Angabe bisheriger Tätigkeit, von Gehaltsansprüchen und Referenzen werden unter Beilage von Zeugniskopien und Photographien unter Chiffre Z. O. 12889 erbeten an die Annoncen-Expedition

Rudolf Mosse, Zürich.

Wasserversorgung Elgg. Konkurrenz-Eröffnung.

Die Zivilgemeinde Elgg eröffnet hiemit Konkurrenz über die Erweiterungsbauten ihrer Wasserversorgung wie folgt:

- Erstellung eines Rohrbrunnens samt Pumpeneinrichtung und Pumpenhaus;
- Erstellung der Gussleitungen samt Grabarbeiten;
- Erstellung eines elektrischen Wasserstandanzeigers.

Offerten sind bis spätestens 10. Dezember a. c. der Unterzeichneten verschlossen einzureichen. Die Pläne, Bauvorschriften und Bedingungen können inzwischen bei der Bauverwaltung eingesehen werden.

Elgg, den 6. November 1908.

Die Zivilvorsteherschaft.

Schweizerische Bundesbahnen. Kreis IV.

Ausschreibung von Bauarbeiten.

Die Ausführung eines

1461 m langen zweispurigen Tunnels

zwischen der Station St. Gallen und der Station St. Fiden, und der

Arbeiten für die Erweiterung der Station St. Fiden

(Erd- und Maurerarbeiten, Chaussierungen) werden nochmals zur Uebernahme ausgeschrieben. Pläne und Vorschriften können im Bureau des Oberingenieurs in St. Gallen eingesehen werden. Angebote mit der Aufschrift «Bahnbau St. Gallen-St. Fiden» sind bis **1. Dezember 1908** der unterzeichneten Kreisdirektion verschlossen einzureichen. Die Angebote bleiben bis Ende Januar 1909 verbindlich.

St. Gallen, den 10. November 1908.

Die Kreisdirektion IV.

Emmenthalbahn.

Konkurrenz-Ausschreibung

über die

Lieferung von Eisenbahnschienen aus Flusstahl und von eisernen Schwellen.

Die Emmenthalbahn bedarf zur Verstärkung ihres Oberbaues **ca. 1800 Tonnen Eisenbahnschienen aus Flusstahl im Gewicht von 36 kg. per Laufmeter-Schiene**, ferner **ca. 32000 Stück eiserne Schwellen von 2,4 m Länge**.

Schriftliche Offerten über die Lieferung sowohl des ganzen Bedarfes, als auch für einzelne Teillieferungen innert der voraussichtlichen Abnahmezeit von 10 Jahren, nimmt die unterzeichnete Stelle entgegen.

Burgdorf, den 28. Oktober 1908.

Emmenthalbahn-Gesellschaft:

Für die Direktion:
Morgenthaler.

Montage-Ingenieur.

Für die Leitung und Beaufsichtigung des Gerüstbaues und der Montage einer **grossen eisernen Brücke**, 120 m Stützweite, 100 m über Flussbett, wird ein tüchtiger und erfahrener Montage-Ingenieur

gesucht.

Schweizer wird bevorzugt.

Offerten mit Angabe des Bildungsganges, der bisherigen Tätigkeit, Zeugnisabschriften und Gehaltsansprüche unter Chiffre Z.N.12788 befördert die Annoncen-Expedition

Rudolf Mosse, Zürich.

Società per la ferrovia elettrica Lugano-Česserete.

È aperto il concorso per la carica di Direttore dell'esercizio ferroviario con entrata in servizio al 10 gennaio 1909.

I postulanti dovranno annunciarsi non più tardi del giorno 30 corrente ed unire alla offerta i titoli comprovanti la buona condotta ed il soddisfacente servizio già altrave prestato.

Oltre la conoscenza pratica di ogni ramo del servizio ferroviario si desiderano nel postulante le necessarie cognizioni elettrotecniche.

Le speciali condizioni si potranno avere dal Consiglio d'Amministrazione.

Lugano, 10 Novembre 1908.

Per il Consiglio d'Amministrazione

Il Presidente:
Dr. Antonio Battaglini.

Il Segretario:
Prof. Francesco Borrini.

Baracke zu verkaufen.

Bei dem neuen Schlacht- und Viehhof in Zürich III ist auf 1. Januar 1909 eine **Maurerbaracke** auf Abbruch zu verkaufen. Dimension 14 x 5 Meter. Offerten unter Chiffre Z.D.12354 befördert die Annoncen-Expedition **Rudolf Mosse, Zürich I.**

Ingenieur

mit mehrjähriger Bau- und Bureaupraxis (militärfrei), welcher infolge Einstellung der Arbeiten seiner jetzigen Firma frei wird, **sucht**, gestützt auf prima Referenzen und Zeugnisse, anderweitiges **Engagement**.

Suchender bekleidete bis anhin die Stellung eines selbständigen Bauführers. Offerten unter Chiffre Z. O. 12614 an die Annoncen-Expedition

Rudolf Mosse, Zürich.

Neue Industrien.

Infolge Eröffnung des grossen Elektrizitätswerkes am Löntsch ist die **Gemeinde Glarus** in der Lage, für neue Industrien und Gewerbe **elektrische Kraft** in beliebigen Quantitäten

zu ausnahmsweise günstigen Vorzugspreisen abgeben zu können. Bauplätze in nächster Nähe der Stadt stehen zu billigen Preisen zur Verfügung. Einzelne zurzeit nicht benutzte Fabrikgebäude sind kauf- oder mietweise erhältlich.

Nähere Auskunft erteilt gerne

Die Industriekommission des Gemeinderates Glarus.

Schweizer. Granitwerke
Zürich I und Bellinzona

empfehlen ihre bekannten Granite von Osogna, Biasca, Claro, Iragna, Lodrino, Pollegio, Bodio, Giornico und Lavorgo, sowie die Spezialsorten: Verzasca, Uri, Castione hell und dunkel (dem Schwedischen Granit ebenbürtig.)

Pflastersteine. Schriftsteine.

Die Liegenschaftsagentur Giger-Mettler

Hinterlauben 17, St. Gallen

empfiehlt sich für alle in dieses Fach einschlagenden Aufträge bestens.

TO SILO

fugenloser Bodenbelag aus Kunstholz.

Siebenjährige eigene Erfahrung.

Erstklassige Materialien, sorgfältige Ausführung.

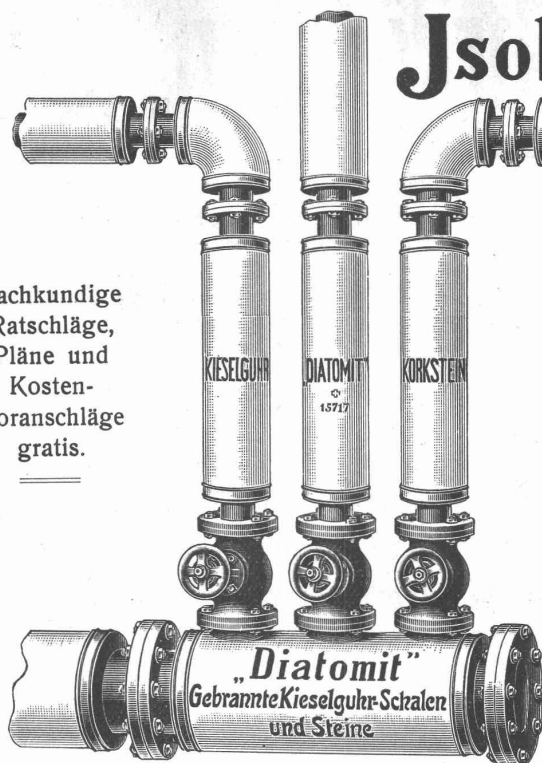
CH. H. PFISTER & Co., BASEL VII.

Hydraulische, Beste Referenzen.
Elektrische,
Transmission-
und Hand-

AUFZÜGE
für Personen & Waren
A. MILLOT A-G.
Maschinen-Fabrik
Industriequartier
ZÜRICH

Isolierungen aller Art.

Fachkundige
Ratschläge,
Pläne und
Kosten-
Voranschläge
gratis.



Lieferung bewährtester Isolirmaterialien

und
Ausführung kompletter Isolierungen
durch eigene Facharbeiter.

A. Isolierungen zum Schutze gegen Wärme-Verluste
für
Dampfkessel, Dampfleitungen und Zentralheizungs-Anlagen.

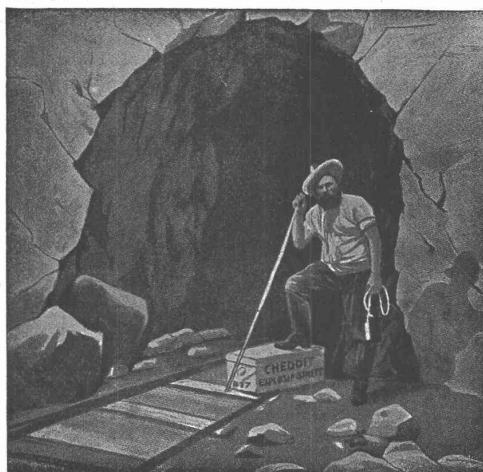
B. Isolierungen zum Schutze gegen Kälte-Verluste
für
Kälteflüssigkeits-Leitungen bei Eismaschinen-Anlagen, sowie
für Generatoren, Kühlräume, Lager- und Eiskeller.

WANNER & Cie. HORGEN

Erstes Fachgeschäft für maschinen- u. bautechn. Isolierungen.

Generalvertreter der Korksteinfabrik

GRÜNZWEIG & HARTMANN, G. m. b. H., LUDWIGSHAFEN a. Rh.



Société Universelle d'Explosifs et de Produits Chimiques (Fabrik in Jussy bei Genf.)

Sicherheits-Sprengstoff Cheddite

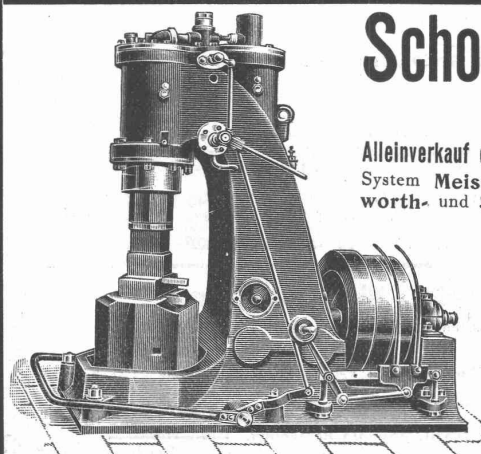
in verschiedenen Qualitäten, für offene Sprengarbeiten, Steinbrüche, harte Felsen, Tunnels etc.

Grösste Sicherheit.
Schweisst nicht. Gefriert nicht.
Bahntransport in Kisten von 25 kg per Eil- oder Frachtgut.

Sprengkapseln — Zündschnüre — Bohrstahl.

Generalvertrieb für die ganze Schweiz durch:

Robert Aebi & Co., Zürich V.



Schoch, Huber & Co., Zürich II.

Alleinverkauf der pat. Universal-Gewinde-Schneidkluppe Helvetia.
System Meiselbach. Unübertroffen. Für Gas-, Whitworth- und S. J.-Gewinde gleich vorteilhaft. Autom. Gewindeschneidmaschinen desselben Systems für Massenfabrication.

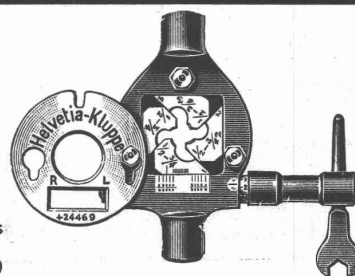
In 5 Jahren über 7000 Kluppen und 200 Maschinen verkauft.

Spezialitäten in erstklassigen
Werkzeugen für Gaswerke, Heizungsfabriken, Installateure, Mechaniker,
Schlosser, Schmiede, Spengler etc.

Spiralbohrer Marke „NOVO“ — Werkzeugstähle — Nahtlose Stahlröhren.
Alleinverkauf der Luftdruckhämmer System Béché! Grösster Nutzeffekt!

Kugellager S. R. O.

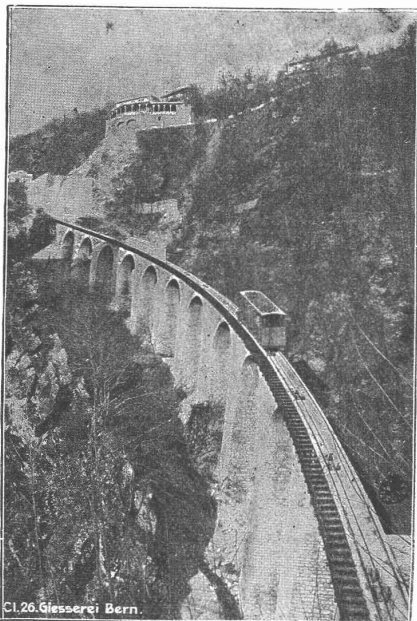
Spezialkataloge auf Wunsch zu Diensten. Grosses Lager.



Zentralheizungs-Fabrik Bern, A.-G.

vormals J. Ruef

empfiehlt sich zur Erstellung von Zentralheizungen aller Systeme; Wäschereien, Tröcknereien, Bade-Einrichtungen und Desinfektions-Apparate, Giesserei, Kupfer- und Kesselschmiedearbeiten.
Fabrik: Station Ostermundigen. Internationale Ausstellung Mailand 1906: Grand Prix. Depot: Speichergasse 35, Bern.



Cl. 26. Giesserei Bern.

Gesellschaft der L. v. Roll'schen Eisenwerke, Gerlafingen.
Werk: **Giesserei Bern** in Bern.

Konstruktionswerkstätten.

Telephon 1066.

Briefe und Telegramme: Giesserei Bern.

Einziges «Grand Prix» an der Internationalen Ausstellung Mailand 1906 und «Grand Prix» an der Internationalen Ausstellung der Anwendungen der Elektrizität in Marseille 1908 für **Seilbahnen und Zahnstangenoberbau.**

Spezialfabrik für Bergbahnen:

Seilbahnen u. Zahnradbahnoberbau.

Seilbahnen mit Wasserballastbetrieb, und namentlich elektrischem Betrieb mit patentierten Bremsen eigenen Systems.

Seit 1898 **52 Seilbahnen** ausgeführt oder im Bau.

Zahnstangenoberbau mit Zahnstange Strub, Leiterzahnstange und andere.

Andere Spezialitäten der Firma:

Eisenbahnmaterial, Hebezeuge, Schleusen- und Walzenwehre.

Nähere Angaben und Projekte, sowie Referenzen stehen zu Diensten.

Granitarbeiten

Aktiengesellschaft H. Schulthess, Personico (Tessin). Bureau und Telephon in **Lavorgo** (Tessin)

Grosse Granitbrüche bei Personico (Station Bodio), Cresciano (Station Osogna) und im Verzascatal u. Steinhauerplatz bei Station Gordola

Ausführung von Steinhauerarbeiten

in Granit vom einfachsten bis reichsten Genre. — Ornamente. — Platten in jeder Abmessung.

Spezialität:

Marmore von Arzo (rot und bunt) und **Saltrio** (graugelb)

Bevolapplatten als Belag für armierte Betontreppen

Prima Referenzen. Billige Preise. Prompte Bedienung.

KESSELSCHMIEDE RICHTERSWIL

Dampfkessel aller Systeme.

Bleischweissarbeiten.

Flammröhren, Feuerbüchsen, Dome, Stutzen, Windkessel, Braupfannen, Seifenkessel, Zinkpfannen, Bouilleurs etc.

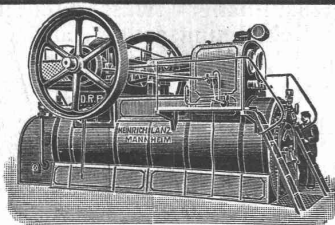
Reservoirs, Blechröhrleitungen.

Spezialität: Hochdruck-Röhrleitungen für Wasserkraftanlagen.

Brücken- und Eisenkonstruktionen.

Apparate für diverse Industrien.

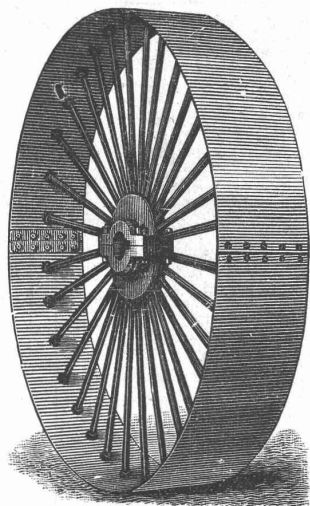
Material aus anerkannt nur erstklassigen Hüttenwerken. Sorgfältigste Arbeit, prompte Bedienung.



Heinrich Lanz :: Mannheim

Patent-Heissdampf-Lokomobilen mit Ventilsteuerung „System Lentz“ sind anerkannt die einfachsten und wirtschaftlichsten Lokomobilen der Gegenwart.

Verkaufsbureau für die Schweiz: Zürich, Auf der Mauer Nr. 13.



Riemen Scheiben

zweiteilig, aus Schmiedeeisen und Holz. — Prompte Lieferung

Treibriemen

BALATA, Original «Dick».
KAMELHAAR, «Gripwell».
Generalvertretung. Einziges Lager.

Kernleder-Riemen

eigenes Fabrikat.

Decken

wasserdichte, f. jed. Bedarf.

Stapler-Hünerwadel & Co.
Horgen.

Weebers Schnell-Lohnrechner

berechnet den Stundenlohn bis zu 140 Stunden bei einem Lohnsatz v. 10—80 Pfg. für die Stunde. **Kleine Ausgabe** (Lohnsatz 10—60 Pfg. pro Stunde) M. 1.80. **Grosse Ausgabe** (Lohnsatz 10—80 Pfg. pro Stunde) M. 2.75.
Verlag v. C. W. Offenhauer, Eilenburg 2 (Prov. Sachsen).

Lichtpausen über Nacht

erstellt Alfred Bähler, Zeichner, Gasstrasse 33, Basel
Massenheliographien prompt pos. Fr. 1.50 per m²,
Papierstärke 110 Gramm neg. Fr. 1.25 und billiger.

Baugeräte

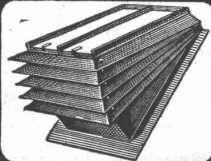
Winden, Kranausleger, Leitrollen, Flaschenzüge, Elevatoren etc.

Moderne Konstruktion,
kurze Lieferzeit, billige Preise.

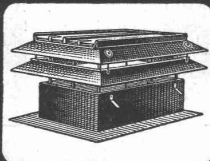
Man fordere Spezialkatalog G. K. 140.

Leipziger Cementindustrie Dr. Gasparly & Co.
Markranstädt bei Leipzig
Grösste Spezialmaschinenfabrik für Sandverwertung.

Regensichere Dachlüftung



Hürtgenlüfter



Sternlüfter

Hürtgen, Mönnig & Co Köln-Lindenthal

Prompte Bedienung.

Sorgfältige Arbeit.

E. Leemann, vorm. M. Nauer

Dekorations- und Flachmaler
Zürich

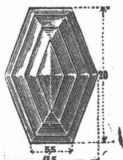
Telephon 3351.

Sihlhofstrasse 30.

KOCH & C^{IE}, vorm. E. Baumberger & Koch, BASEL

Telephon: No. 2977 — Telegr.-Adr.: Asphalt Basel

Baumaterialien-Handlung



Falconnier's Glasbausteine

aus geblasenem Glase

Glas-Prismen und Reflektoren
bringen Tageshelle in dunkle Räume

Schürmann's Anker-Eisen

aus Siemens-Martin-Flusseisen. —
Werden auf der Baustelle kalt verarbeitet.

Nagelbare Bims-Dübelsteine

in schweizerisches Normal-Backsteinformat.

Sehr beachtenswerte Neuheit:

Terracotten-Galvano-Décors

(Kern aus wetterfestem Ton mit galvanischem Kupferüberzug)

für Innen- und Aussen-Dekorationen:

Konsolen, Kapitäl, Wasserspeier, Rosetten, Friese etc.

Wunner'sche Bitumen-Emulsion



macht Zementmörtel wasserdicht.

12jährige Referenzen.

Alleiniger Vertreter für die Schweiz:

F. Eckert & Co, Zürich I

Bahnhofstrasse 73 a

Telegr.: Bitumen. Telephon 7175 Kataloge gratis.

Vor Nachahmungen wird gewarnt!

CENTRALHEIZUNGEN

jeden Systems

Etagenheizungen

Warmwasser-, Tröckne-, Badeeinrichtungen
sowie **Sanitäre Anlagen**

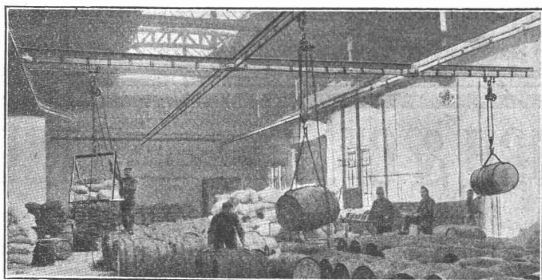
erstellt die Firma

Hch. Berchtold's Erben
Thalwil bei Zürich

Gegründet 1859

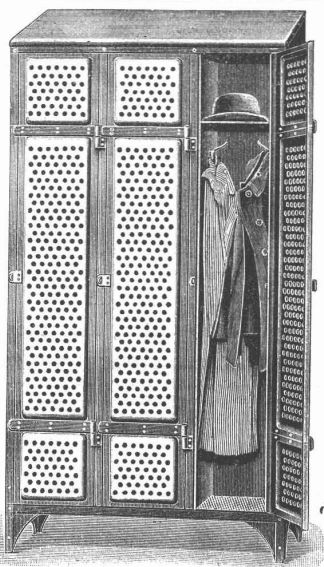
Vorzügliche Atteste und Referenzen.

T. Tourtellier & Fils, Mülhausen (Els.)



Hängebahnen neuester Konstruktion.

Alleinvertreter: E. SPELTZ-BRUNNER, NETSTAL (GLARUS).



Kleider- schränke

(System Küpperbusch)

für Fabriken, Eisenbahnen etc.

aus Eisenblech
in schönster und solidester
Ausführung liefern

Bachofen & Hauser
Uster.

Glasdächer

Shedfenster, Oberlichtlaternen, Hofüberdeckungen
liefert in bester, längst bewährter kittloser Verglasung, sowie
Blech- und Glasjalousien, D. R. P., Shedrinnen

Julius Lorenz, Stuttgart

Spezialfabrik für Glasbedachungen.

Skizzen und Kostenvoranschläge gerne zu Diensten.

— Tüchtige Vertreter gesucht, —

Spezialhaus

sämtlicher wasserdichter
Bekleidungsartikel, als:

**Regenmäntel, Taucheranzüge,
Wasserhosen, Grubenjacken,
Pferde- und Wagendecken aus
Kautschuk,
Sämtliches Dichtungsmaterial für
technische Zwecke.**

Preislisten und Voranschläge zu Diensten.
Gummiwarenfabrik

H. Specker's Wwe, Zürich

Kuttelgasse 19, mittlere Bahnhofstrasse.



G. LAQUAI

Ingenieur-Bureau

Concordiastr. 22 ZÜRICH Telefon 7438

Vacuum Cleaner- (Entstaubungs-) Anlagen

jeder Leistungsfähigkeit, den Verwendungszwecken genau
angepasst, + 25931 Patent Booth

Patent Vacuum-Compressoren

für Elektrizitätswerke und Tramwaydepôts

Beton- und Mörtelmischmaschinen

+ Patent 33246 und Auslands-Patente

— **Ersiklassige Referenzen** —

Man verlange Prospekte und Offerten

Diaphragma

Universalpumpe

für Baugeschäfte, Ziegeleien, Fa-
briken, Stadtbauämter, Wasser-
werke, Gemeinden etc. **Leistung**
10000—60 000 Liter stünd-
lich. Bedienung 1—2 Mann
liefert billigst

H. Corrodi-Hanhart,
Zürich.

Man verlange Prospekte

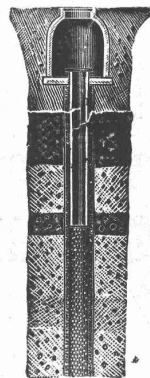


Tiefbohrungen Rohrbrunnen

nach unserem jahrzehntlang bewährten System.

Volle Erschliessung
wasserführender Erd-
schichten, daher
gr. Ergiebigkeit.

Ueber 4000 Brunnen
hergestellt.
Leistungen bis
120 Sekunden - Liter
für Wasserwerke,
Industrien, Brauereien
etc. etc.



U. v. a. hergestellt für:
Basel, Bellinzona,
Gossau, Hausen,
Köllikon, Knutwil,
Luzern,
Rothenthurm,
Waldstatt, Wangen,
Winterthur, Worben
Zurzach, Zürich
etc. etc.

Projekte, Kostenan-
schläge auf Wunsch.

Bopp & Reuther
Mannheim-Waldhof
Maschinenfabrik.

Basel, Austrasse 102
Ingenieur F. Hetzel.

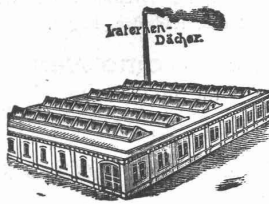


Kittlose Glasdächer



System Eberspächer (Schweizer Patent)

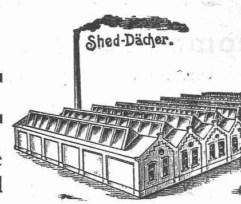
für



D. R. G. M. — Schweizer Patent.

Shed- u. Laternenoberlichter verglaste Hallen u. Vordächer

etc. Seit 40 Jahren erprobt; bereits über eine halbe Million m² verlegt, absolut dicht gegen Regen und Schnee. Kein Schwitzwasser! empfiehlt



D. R. G. M. — Schweizer Patent.

Martin Keller, Neu-Seidenhof, Zürich.

Prospekte und Zeichnungen kostenlos; auf Wunsch Ingenieurbesuch.

EUBÖOLITH

Bester Boden für Fabriken, Schulen, Spitäler
■ ■ ■ ■ ■ und Geschäftshäuser ■ ■ ■ ■ ■

Euböolith-Werke (Emil Séquin)

Otten.



Joseph Vögele, Mannheim

liefert seit 1842:

Weichen jeder Bauart und Spurweite
für Haupt- und Nebenbahnen;

Federzungenweichen, Patent Bo-
chumer Verein;

Herzstücke; Kreuzungen;

Drehscheiben und Schiebebühnen
für Lokomotiven und Wagen, mit
Hand-, Dampf- und elektr. Antrieb;

Rangierwinden, Spills, elektr. an-
getrieben.

Stellwerke, Schlagbäume.

Vertreter für die Schweiz:

W. Wolf, Ing., Zürich.

LUXFER-PRISMEN erhellen dunkle Räume durch TAGESLICHT



Kellerbeleuchtung durch Einfallichte.

Für bestmögliche Lichtausnützung verlange man kosten-
lose Voranschläge.

Feuersichere Fenster aus Elektrogas.

Alleinvertreter:

Rob. Looser, Zürich V.

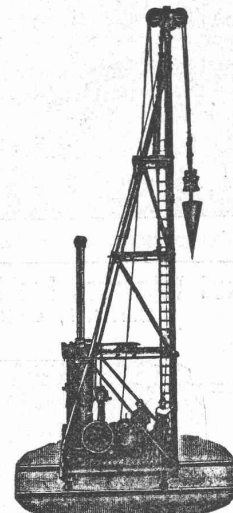
Kreuzplatz Nr. 1.

Telephon Nr. 632

Patent-Verwertung u. Verwertung
anwält - -
H. L. SIEBENECK
ZÜRICH I, Sonnenquai 10 (Zürcherhof)

Baugrundstössel- Rammen

zur Herstellung tragfähiger
Betonpfeller und gleichzeitiger
Bodenkomprimierung.



Menck & Hambrock

G. m. b. H.

Altona-Hamburg 32.

Marken — Muster Erfindungs-Patente

durch J. Aumund, Ingenieur,
ZÜRICH, Sonneggstr. 74
— Telephon Nr. 2967. —



Anerkannt beste

Dynamit-Sorten

für alle Sprengzwecke

sowie

Zündschnüre und Kapseln

liefert

Dynamit Nobel, A.-G., Zürich

Fabrik in Isleten (Uri).

Dépôts in der ganzen Schweiz.

Mythenstrasse 31.

Telephon 3623.

Schluss-Termin für Annahme von Inseraten jeweiligen Mittwoch Abend.

FRITZ MARTI Akt.-Ges., BERN.

**Membran-
und Zentrifugal-Pumpen**
Lokomobilen, Motoren
vorrätig von 6—50 HP.

= Steinbrechanlagen =
zur Kies- und Sandbereitung

Bauwinden
für Dampf- und elektr. Betrieb

= Bagger-Maschinen =



= Rollbahn-Material =
Geleise, Weichen, Drehscheiben, Wagen
Räder, Radsätze, Lager.

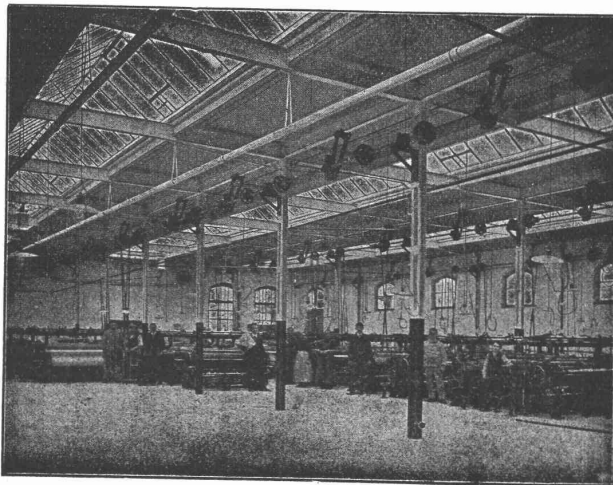
Baulokomotiven
von 10—70 HP.

zu

Kauf & Miete.

Vorrätig in
Bern und Wallisellen.

Dachkonstruktion für Fabrik-Bau + Patent Nr. 23428

**Vorteile:**

1. Unabhängigkeit der Gebäudelage von der Himmelsrichtung.
2. Geringstes Gewicht bei sehr guter Isolation.
3. Unübertroffene Lichtwirkung spezieller Lüftungsvorrichtung.
4. Rasche und billige Erstellung bei jeder Jahreszeit.
5. Beste Eignung auch für schwierigste klimatische Verhältnisse.
6. Leichte und rationelle Anbringung von Transmissionen und Vorgelegen.

Empfohlen als **rationellstes System** für
Maschinenfabriken, Werkstätten, Glaserelen, Elektrizitätswerke,
Spinnerelen, Weberelen, Bleicherelen, Färberelen, Magazine,
Lagerhäuser, Markt- und Güterhallen etc.

Patent-Inhaber:

Séquin & Knobel, Rütli (Zürich),
Zivil-Ingenieur-Bureau für modernen Fabrikbau.

Vertretung und Ausführung:

KOCH & Cie., vorm. E. Baumberger & Koch, Basel,
Unternehmung für Dachkonstruktionen und Bodenbelags-
Arbeiten.

Henri Weber, Nachf. v. H. Kieser, Schlosserei
Zürich I, Gottfried Kellerstrasse 9.

Telephon 8092



Telephon 8092

Mehrfach an Ausstellungen prämiert.
Empfehle mich für alle in mein Fach einschlagenden Arbeiten.

Soeben ist erschienen:
Hütte 20., dem Verein
Deutscher Ingenieure
gewidmete Auflage

Band I, II, III Leder 20 Mark, Leinen 17 Mark
(Band III folgt als Rest voraussichtlich Ende des Jahres)
Band I, II Leder 14 Mark, Leinen 12 Mark
(Die Bände sind einzeln nicht erhältlich!)

Inhalt: Band I u. II. Allgemeines und Maschinenbau
Band III. Bauingenieurwesen.

Verlag von **WILHELM ERNST & SOHN**
BERLIN W66, Wilhelmstrasse 90.

G. BÄSCHLIN-FIERZ
NACHFOLGER von O. v. TOBEL
BAU-GESCHÄFT
ZÜRICH III

AUSTRASSE 15

TELEPHON 3442

SORGFÄLTIGE AUSFÜHRUNG VON
NEUBAUTEN, UMBAUTEN, FABRIKBAUTEN,
REPARATUREN

EXAKTE UND KUNSTGERECHTE
STEINHAUERARBEITEN

Sämtliche Materialien für Holzzementbedachungen.
Echt schlesisches Holzzement.
Asphalt-Dachpappen.
Prima Carbolleum.

Isoliermaterialien aller Art
für Bauzwecke

Isolier-Papiere.
Isolier-Filzkarton.
Asphalt- und Theerprodukte.
Meynadier & Cie., Zürich, Klausstrasse 33.
— Telephon 1143.