

Zeitschrift: Schweizerische Bauzeitung
Herausgeber: Verlags-AG der akademischen technischen Vereine
Band: 51/52 (1908)
Heft: 19

Werbung

Nutzungsbedingungen

Die ETH-Bibliothek ist die Anbieterin der digitalisierten Zeitschriften auf E-Periodica. Sie besitzt keine Urheberrechte an den Zeitschriften und ist nicht verantwortlich für deren Inhalte. Die Rechte liegen in der Regel bei den Herausgebern beziehungsweise den externen Rechteinhabern. Das Veröffentlichen von Bildern in Print- und Online-Publikationen sowie auf Social Media-Kanälen oder Webseiten ist nur mit vorheriger Genehmigung der Rechteinhaber erlaubt. [Mehr erfahren](#)

Conditions d'utilisation

L'ETH Library est le fournisseur des revues numérisées. Elle ne détient aucun droit d'auteur sur les revues et n'est pas responsable de leur contenu. En règle générale, les droits sont détenus par les éditeurs ou les détenteurs de droits externes. La reproduction d'images dans des publications imprimées ou en ligne ainsi que sur des canaux de médias sociaux ou des sites web n'est autorisée qu'avec l'accord préalable des détenteurs des droits. [En savoir plus](#)

Terms of use

The ETH Library is the provider of the digitised journals. It does not own any copyrights to the journals and is not responsible for their content. The rights usually lie with the publishers or the external rights holders. Publishing images in print and online publications, as well as on social media channels or websites, is only permitted with the prior consent of the rights holders. [Find out more](#)

Download PDF: 15.01.2026

ETH-Bibliothek Zürich, E-Periodica, <https://www.e-periodica.ch>

Schweizerische Bauzeitung

Wochenschrift

für Bau-, Verkehrs- und Maschinentechnik

Gegründet von A. WALDNER, Ingenieur.

Herausgeber: A. JEGHER, Ingenieur.

Dianastrasse Nr. 5, ZÜRICH II.

Verlag des Herausgebers. — Kommissionsverlag: Rascher & Cie., Meyer & Zellers Nachfolger in Zürich.

Organ

des Schweizer. Ingenieur- und Architekten-Vereins und der Gesellschaft ehemaliger Studierender des eidg. Polytechnikums in Zürich.

Abonnementspreis:

Ausland. 25 Fr. für ein Jahr
Inland. . 20 „ „ „

Für Vereinsmitglieder:

Ausland. 18 Fr. für ein Jahr
Inland. . 16 „ „ „
sofern beim Herausgeber
abonniert wird.

Abonnements

nehmen entgegen: Heraus-
geber, Kommissionsverleger
und alle Buchhandlungen
und Postämter.

Insertionspreis:

Für die 4-gespaltene Petitzeile
oder deren Raum 30 Cts.
Haupttitelseite: 50 Cts.

Insertate

nimmt allein entgegen:

Die Annoncen-Expedition
RUDOLF MOSSE,
Zürich,

Basel, Bern, St. Gallen,
Berlin, Breslau, Dresden,
Frankfurt a. M., Hamburg,
Köln, Leipzig, Magdeburg,
München, Stuttgart, Wien.

B^d LII.

ZÜRICH, den 7. November 1908

N^o 19.

F. Hoffmann-La Roche & Co. Wasserversorgung Fabrik Grenzach (Baden)

Bauausschreibung.

Wir eröffnen hiermit freie Konkurrenz über die Lieferung und Ausführung nachfolgender Arbeiten zur Versorgung unserer chemischen Fabrik in Grenzach mit filtriertem Rheinwasser:

1. Lieferung einer Heberleitung: D = 400 mm L = 105 m
Rohwasserröhrleitung D = 250 mm L = 78 m
Leerlaufleitung D = 250 mm L = 66 m
Reinwasserförderleitung D = 180 mm L = 400 m
2. Verlegen dieser Leitungen,
3. Erstellung eines Pumpenhauses nebst Pumpenschacht am Rhein,
4. Erstellung einer Filter- und Reservoiranlage nebst eines Pumpenhauses,
5. Liefern und Montieren der mechanischen Einrichtungen, Armaturen etc., jedoch excl. Pumpen und Motoren,
6. Erstellung einer Uferpflasterung, Anlage v. Zufahrten etc.

Pläne und Bauvorschriften liegen auf dem Ingenieurbureau des Herrn L. Fischer-Reinau, Mythenstrasse Nr. 37, Zürich, zur Einsicht auf, woselbst auch Eingabeformulare bezogen werden können.

Angebote für Position 1 sind bis zum 15. November, für die übrigen Positionen einzeln oder zusammen bis zum 25. November 1908, unter der Aufschrift:

„Wasserversorgung Fabrik Grenzach“

an die Unterzeichneten einzureichen.

Grenzach (Baden), den 30. Oktober 1908.

F. Hoffmann-La Roche & Co.

Primarschule Dietikon.

Ausschreibung von Schulbänken.

Ueber die Lieferung von ca. 120 zweiplätzig Schulbänken auf Ende April 1909 wird hiemit freie Konkurrenz eröffnet.

Nähere Auskunft über System und Grösse kann bei Herrn Präsident Fischer in hier eingeholt werden.

Eingaben sind verschlossen mit der Aufschrift «Lieferung von Schulbänken» bis zum 10. November 1908 an Herrn Präsident Fischer einzureichen.

Dietikon, den 29. Oktober 1908.

Für die Primarschulpflege Dietikon:

Der Aktuar:

Eugen Meier, Lehrer.

Bautechniker.

Grosse Maschinenfabrik der deutschen Schweiz sucht zu baldigem Eintritt einen durchaus erfahrenen, energischen Bautechniker, der die sämtlichen Bauarbeiten der Etablissements selbständig zu leiten hat. Nur best ausgewiesene Herren mit gediegenen Kenntnissen wollen sich unter Angabe ihrer bisherigen Tätigkeit, des Alters und der Gehaltsansprüche melden unter Chiffre Z.F. 12556 an die Annoncen-Expedition

Rudolf Mosse, Zürich.

Wasserversorgung Mellingen. Konkurrenz-Eröffnung.

Die Gemeinde Mellingen eröffnet freie Konkurrenz über die Erstellung von ca. 600 m Anschlussleitung der Wasserversorgung:

- a) über die Grab- und Eindeckungsarbeiten,
- b) über die Lieferung und Montierung von ca. 600 m Gussröhren 75 mm, Bögen, Schiebehahnen, Hydrant etc.

Die Baubedingungen liegen auf der Gemeindekanzlei zur Einsicht offen. Eingaben für die Erstellung der Gesamtleitung oder speziell für Grabarbeiten und über Lieferung und Montierung der Röhrenleitung sind bis 15. November an Herrn Stadtmann Hübhelin einzusenden.

Mellingen, 27. Oktober 1908.

Namens des Gemeinderates,

Der Gemeindeamann:

P. Hübhelin.

Der Gemeindegemeinder:

Frd. Meyer.

Soeben ist erschienen:

Hütte 20., dem Verein
Deutscher Ingenieure
gewidmete Auflage

Band I, II, III Leder 20 Mark, Leinen 17 Mark

Band I, II Leder 14 Mark, Leinen 12 Mark

(Die Bände sind einzeln nicht erhältlich!)

Inhalt: Band I. u. II. Allgemeines und Maschinenbau

Band III. Bauingenieurwesen.

Verlag von WILHELM ERNST & SOHN

BERLIN W66, Wilhelmstrasse 90.

Eisen-Beton

nach bewährten Systemen
Meyer & Morel, Zürich V.

**Lichtpausen
über Nacht**

erstellt Alfred Bähler, Zeichner, Gasstrasse 33, Basel
Massenheliographien prompt { pos. Fr. 1.50 per m²,
Papierstärke 110 Gramm { neg. Fr. 1.25 und billiger.

Emmenthalbahn. Konkurrenz-Ausschreibung

über die
Lieferung von Eisenbahnschienen aus Flusstahl und von
eisernen Schwellen.

Die Emmenthalbahn bedarf zur Verstärkung ihres Oberbaues
ca. 1800 Tonnen Eisenbahnschienen aus Flusstahl
im Gewicht von 36 kg. per Laufmeter-Schiene,
ferner ca. 32000 Stück eiserne Schwellen von 2,4 m
Länge.

Schriftliche Offerten über die Lieferung sowohl des ganzen Bedarfes,
als auch für einzelne Teillieferungen innert der voraussichtlichen Abnahme-
zeit von 10 Jahren, nimmt die unterzeichnete Stelle entgegen.

Burgdorf, den 28. Oktober 1908.

Emmenthalbahn-Gesellschaft:
Für die Direktion:
Morgenthaler.

Ausschreibung.

Die sanitären Anlagen, wie Closets, Badeeinrichtungen etc. für den
Anbau an die Männerabteilung der Irrenanstalt Breitenau sollen in Akkord
vergeben werden. Pläne und Bedingungen hiefür liegen auf dem kantonalen
Baubureau zur Einsicht auf und sind die Eingaben versiegelt mit der
betreffenden Aufschrift bis spätestens den 23. November der **Tit. Kanto-
nalen Baudirektion, Herrn Regierungsrat J. Keller**, einzusenden.

Schaffhausen, 2. November 1908.

Der Kantonsbaumeister.

Für Bauunternehmer.

Die **Gemeinde Maienfeld** vergibt die Korrektion des Mühlebachs
unterhalb Maienfeld. Pläne und Bauvorschriften liegen bei der hiesigen
Gemeinderatskanzlei zur Einsicht auf. Uebernahmsofferten sind bis **10.
November** nächsthin einzureichen.

Maienfeld, den 27. Oktober 1908.

Der Gemeinderat.

Konkurrenz-Ausschreibung

über die

Gipserarbeiten
Glaserarbeiten (hölz. Fenster), Verglasungen
Schlosserarbeiten (Geländer, Gitter)
Beschläglieferung
Plattenarbeiten (Boden- und Wandplatten)
Parquetböden-Linoleumbelag
Sanitäre Installation
Holzrollladen

zum Neubau der Evangelischen Kirche mit Pfarrhaus Zürich-
Oberstrass.

Pläne und Bedingungen liegen im Bureau der Unterzeichneten zur
Einsicht auf. Eingabeformulare können ebendasselbst bezogen werden.
Eingabetermin **17. November 1908.**

Die Eingaben sind verschlossen mit Aufschrift „**Preiseingabe zum
Kirchenbau Zürich-Oberstrass**“ an den Präsidenten der Baukom-
mission, Herrn Staatsbuchhalter **H. Bucher**, Zürich IV, Sonneggstrasse
No. 63, einzureichen.

Verspätete Eingaben bleiben unberücksichtigt.

Zürich, den 2. November 1908.

Pfeghard & Häfeli, Architekten.

Zu verkaufen

aus einer elektrischen Zentrale, wegen Nichtgebrauch, in gutem, betriebs-
fähigem Zustande:

1 Drehstrom-Transformator, 30 KW, 100 Polw., 500/2×120
Volt; 1 Drehstrom-Transformator, 15 KW, 100 Polw., 8000/515
Volt; 1 Drehstrom-Transformator, 75 KW., 100 Polw., 8000/515
Volt; 5 Einphasen-Wechselstrom-Transformatoren à 30 KW.,
100 Polw., 2000/250 Volt; 1 Einphasen-Wechselstrom-Transfor-
mator, 50 KW., 100 Polw., 1900/500 Volt; 1 Einphasen-Wechsel-
strom-Transformator, 50 KW., 100 Polw., 1900/433 Volt; 1 syn-
chroner Drehstrom-Motor, 16 Ampère, 8000/10,000 Volt, 300 Touren.
Sämtliche Objekte werden zu günstigen Preisbedingungen abgegeben. —
Auskunft erteilt:

**Gesellschaft des Jare- und Emmenkanals
Solothurn.**

Ingenieur

mit mehrjähriger Bau- und Bureaupraxis (militärfrei), welcher
infolge Einstellung der Arbeiten seiner jetzigen Firma frei
wird, **sucht**, gestützt auf prima Referenzen und Zeugnisse,
anderweitiges **Engagement**.

Suchender bekleidete bis anhin die Stellung eines
selbständigen Bauführers. Offerten unter Chiffre Z. O. 12614
an die Annoncen-Expedition

Rudolf Mosse, Zürich.

Schweizerische Bundesbahnen. Kreis II.

Stellen-Ausschreibung.

Bei der unterzeichneten Kreisdirektion sind nachfolgende Stellen
neu zu besetzen:

1. Eines Ingenieurs I. Klasse als Bauleiter für das II. Geleise Basel-
Delsberg.
2. Eines Architekten I. Klasse als Vorsteher der gesamten Hochbau-
Abteilung.
3. Eines Ingenieurs II. Klasse im Bureau des Oberingenieurs.
4. Eines Ingenieurs II. Klasse als Assistent des Brückeningenieurs.
5. Eines Ingenieurs II. Klasse als Bauführer für das II. Geleise Basel-
Delsberg.

Erfordernisse: Abgeschlossene Hochschulbildung und Nachweis
praktischer Befähigung.

Besoldung ad 1. und 2. Fr. 4500.— bis Fr. 6500.—,
ad 3., 4. und 5. Fr. 3300.— bis Fr. 4800.—.

Anmeldung: Unter Beilage von Zeugnissen über Studiengang und
praktische Betätigung bis zum **7. November 1908** an die

Kreisdirektion II in Basel.

100/150 elektr. Tages-Pferdekräfte

hätten die Unterzeichneten noch billig abzugeben.
Günstiger Baugrund beim Bahnhofe, grosse Lager-
häuser, österreichische Grenzstation.
Weitere Auskunft erteilt der Präsident des Ver-
waltungsrates vom

Wasser- und Elektrizitätswerk in Buchs, Rheintal.

Baracke zu verkaufen.

Bei dem neuen Schlacht- und Viehhof in Zürich III
ist auf 1. Januar 1909 eine **Maurerbaracke** auf
Abbruch zu verkaufen. Dimension 14×5 Meter.
Offerten unter Chiffre Z. D. 12354 befördert die An-
noncen-Expedition **Rudolf Mosse, Zürich I.**

Billig zu verkaufen! Drei Orion-Lastwagen

(1 à 5000 Kos. und 2 à 300 Kos. Nutzlast).

Die Wagen sind **erst drei Jahre alt** und im Laufe dieses
Sommers **gründlich renoviert** worden. Zwei davon sind
von der Fabrik «Orion» heuer ausserdem mit einer Reihe
von Verbesserungen versehen worden.

Brauerei Haldengut, Winterthur.

Wanner & C^{ie}, Horgen

Spezial-Abteilung für baugewerbliche Isolierungen.

Generalvertreter der Korksteinfabrik Grünzweig & Hartmann, G. m. b. H., Ludwigshafen a. Rh.

Erste, älteste und grösste Korksteinfabrik des Kontinents.

Korksteine und Korksteinplatten

für baugewerbliche Zwecke.

Zur Isolierung von:

Ziegel-, Schiefer-, Metall- und Holzzement-Dächern;
Massivdächern aller Art, Betondächern etc.;
Massiven Mauern und Fachwerk-Wänden;
Feuchten Wänden und Untergeschossräumen;
Gewölben und Fussboden;
Scheidewänden und Fensternischen;
Kühlräumen, Eis- und Lagerkellern.

Zur Herstellung von:

Elastischen und schalldämpfenden Fussboden-Unterlagen
für Linoleum;
Leichten, freitragenden Scheidewänden;
Zwischendecken und Deckenverschalungen;
Warm- und Kaltluft-Kanälen für Heizungs- und Ventilations-
Anlagen;
Telephonzellen.

Als selbständiges Bauelement für

Wohnhäuser, Villen, Stallungen, Personen- und Lagerhallen, Remisen, ambulante Lazarette,
Sanatorien, Baracken, Wärterhäuschen, Pavillons, Schutzhütten etc.

Hohe Isolirwirkung

gegen

Wärme, Kälte, Schall und Feuchtigkeit.

Tausende von
Referenzen und Zeugnissen
aus allen Ländern.

Eigenes
Architektur-Bureau
zur Konstruktion
von
Korksteinbauten.

Langjährig geschultes
Monteur-Personal.

WANNER & C^{ie}
HORGEN.



Ausführung
Jeder Art Arbeiten
unter Garantie.

Kataloge,
Kostenberechnungen,
fachkundige Ratschläge
und Projekte
prompt und gratis.

Grosses Lager,
rasche Bedienung.

WANNER & C^{ie}
HORGEN.

Grand Hôtel „Erzherzog Johann“ am Semmering.

Einbau sämtlicher Mansardenräume, Herstellung von Dachschrägen, Scheidewänden, Gangwänden etc. aus Korkstein.

VORZÜGE: Kurze Bauzeit, rasches Austrocknen, Schutz gegen Temperatureinflüsse,
feuersicherer Schutz der hölzernen Dachkonstruktion.


Richard Beutner & Co. Zürich

 Einziges Spezial-Geschäft für
Blattgold & Bronzen · Pinsel & Schwämme

Portland-Zement.

Ca. 1000 D. W. Ia. Portland-Zement von ringfreier Fabrik unter
 weitest gehender Garantie für Ia. Qualität per 1909 noch abzugeben.
 Anfragen unter Chiffre D. 19 K. befördert die Annoncen-Expedition

Rudolf Mosse, Zürich.

Schweizerisches Patent Nr. 35851,

eine neue Verkeilung betreffend, ist
 zu verkaufen oder auf dem Lizenzwege
 Alles Nähere durch den Besitzer

Clemens Baron von Bechtolsheim,
 München, Maria-Theresia Strasse 27.

Bei Wassermangel

offerieren zur mietweisen Benützung zu günstigsten Bedingungen

Dampflokomoiblen von 10—100 HP.

Robert Aebi & Co., Zürich V

VERLAG VON GEORG REIMER, BERLIN W. 35.

Dr. A. L. CRELLE'S

RECHENTAFELN

welche alles Multiplizieren und Dividieren mit Zahlen unter
 Tausend ganz ersparen, bei grösseren Zahlen aber die Rechnung
 erleichtern und sicherer machen.

Neue Ausgabe besorgt von O. Seeliger.

Mit Tafeln der Quadrat- und Kubikzahlen von 1—1000.

Preis solid in Ganzleinen gebunden Mark 15.—

Neben der neuen Ausgabe wird die alte Ausgabe fortgeführt.

Die Crelle'schen Rechentafeln sind erneut amtlich
 empfohlen durch Verfügung des Finanzministers vom
 12. Juni 1882 und Erlass des Ministers der
 öffentlichen Arbeiten vom 21. Juni 1905.

Tafeln der Funktionen cosinus und sinus
 mit den natürlichen sowohl reellen als rein imaginären
 Zahlen als Argument (Kreis und Hyperbelfunktionen)
 von **Dr. Carl Burrau.**

Preis gebunden Mark 4.—

Bauleitung.

Die Einwohnergemeinde Trimbach (Kt. Soloth.) ist im Falle, an-
 lässlich der Erweiterung der Wasserversorgung eine Bauleitung anzustellen.
 Die Bausumme ist veranschlagt zu Fr. 25,000.— event. zu Fr.
 45,000.— sofern die Beschaffenheit des Wassers die Anlage eines Filters
 mit Reservoir bedingt.

Eingaben sind bis 15. November 1908 dem Ammannamt einzusenden.

Der Einwohner-Gemeinderat.

CENTRALHEIZUNGEN

jeden Systems

Etagenheizungen

Warmwasser-, Tröckne-, Badeeinrichtungen
 sowie **Sanitäre Anlagen**

erstellt die Firma

Hch. Berchtold's Erben
Thalwil bei Zürich

Gegründet 1859

Vorzügliche Atteste und Referenzen.

Trottoir-Randsteine

in üblichen Profilen und Längen, prima Qualität, liefert
 stets prompt ab Lager zu billigsten Preisen

H.-G. Schweizerische Granitwerke
 Bellinzona und Zürich I, Schweizergasse No. 6.

Bekanntmachung

Die Herren Mitglieder des Schweizerischen Baumeister-
 Verbandes werden hiermit in Kenntnis gesetzt, dass die
 Handelsgenossenschaft des Schweiz. Baumeister-Verbandes Zürich

Telephon 589

und die

Schweiz. Baumaterialien-Genossenschaft, Zürich

Telephon 5817

den Verkauf von

Schweizerischer Bitumen-Emulsion

für ihre Mitglieder übernommen haben. Beziehen Sie des-
 halb in Ihrem **eigenen Interesse** aus Ihren **eigenen** Depots.

Schweiz. Bitumenwerk, Dietikon-Zürich

Telephon 3253

Generalvertreter:

Otto Neresheimer, Zürich V, Dufourstrasse 3/1

Prospekte, Besuch und Anlernen von Arbeitern kostenlos!

Erste Referenzen.

Vor Nachahmungen wird dringend gewarnt.

Das beste
Linoleum geht zu Grunde
 wenn die richtige Unterlage fehlt.

Planolin-Nivelliermasse

dient zum ausebnen von alten Böden jeder Art und abglätten von Beton-
 decken in Neubauten, ist die beste, billigste,
 einzige sofort trocknende, glatte Linoleum-Unterlage.

CH. H. PFISTER & Co., BASEL VII.



DELMENHORSTER ANKER-LINOLEUM



UNI, GRANIT, INLAID.

Langjährig bestbewährtes Fabrikat für Bauzwecke!

..... Muster nach Entwürfen erster Künstler.

===== Niederlagen auf allen grösseren Plätzen. =====

Bezugsquellen werden nachgewiesen durch die Generalvertretung für die Schweiz:

Hans Hassler & Co., Aarau.

Gesellschaft der L. v. Roll'schen Eisenwerke, Gerlafingen.
Werk: **Giesserei Bern** in Bern.

Konstruktionswerkstätten.

Telephon 1066.

Briefe und Telegramme: Giesserei Bern.

Einziger „Grand Prix“ an der Internationalen Ausstellung Mailand 1906 und „Grand Prix“ an der Internationalen Ausstellung der Anwendungen der Elektrizität in Marseille 1908 für Seilbahnen und Zahnstangenoberbau.

Spezialfabrik für

Hebezeuge.

Laufkrane jeder Art.

Dreh- und Bockkrane, mit Hand- oder elektrischem Betrieb, feste und fahrbare.

Warenaufzüge für hydraulischen, Transmissions- oder elektrischen Betrieb.

Förderwinden für Hand-, Transmissions- oder elektrischen Antrieb.

Andere Spezialitäten der Firma:

**Eisenbahnmaterial, Seilbahnen,
Zahnstangenoberbau für Berghbahnen, Schleusen-
und Walzenwehre.**



Cl. 31. Giess. Bern.

Nähere Angaben und Projekte, sowie Referenzen stehen zu Diensten.

Granitarbeiten

Aktiengesellschaft H. Schulthess, Personico (Tessin). Bureau und Telephon in Lavorgo (Tessin)

Grosse Granitbrüche bei Personico (Station Bodio), Cresciano (Station Osogna) und im Verzascatal u. Steinhauerplatz bei Station Gordola

Ausführung von Steinhauerarbeiten

in Granit vom einfachsten bis reichsten Genre. — Ornamente. — Platten in jeder Abmessung.

Spezialität:

Marmore von Arzo (rot und bunt) und **Saltrio** (graugelb)

Bevolapplatten als Belag für armierte Betontreppen

Prima Referenzen. Billige Preise. Prompte Bedienung.

Nahtlose Stahlrohre

in hervorragender Qualität für alle Zwecke
der Industrie.

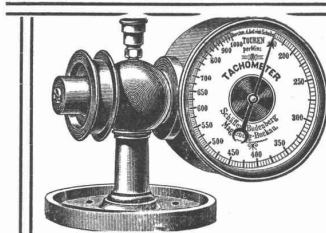
Berliner Werkzeugmaschinen-Fabrik vormals **L. Sentker, Berlin N.65.**

Vertreter: **Mäcker & Schaufelberger, Zürich,** Beatenplatz-Waisenhausgasse 10.

Schäffer & Budenberg, G. m. b. H., Filiale Seebach bei Zürich
Maschinen- und Dampfkessel-Armaturen-Fabrik, Post- und Bahnstation Oerlikon

liefern:

Ventile, Hähne,
Regulatoren,
Sicherheitsventile und
-Apparate,
Wasserstände,
Injektoren, Elevatoren,
Pumpen, Indikatoren,
Manometer, Vacuum-
meter, Thermometer,



Tachometer.

Zähler, Tachometer,
Absperrschieber,
Kondenswasserableiter,
Wasserstandsgläser,
Wagen, Dampfmesser,
Zugmesser,
Schmierapparate u. a.

Kataloge und Prospekte auf Verlangen.

Patent ^{Erwirkung u. Verwertung} anwalt — —
H.L. SIEBENECK
ZÜRICH 1, Sonnengai 10 (Zürcherhof)

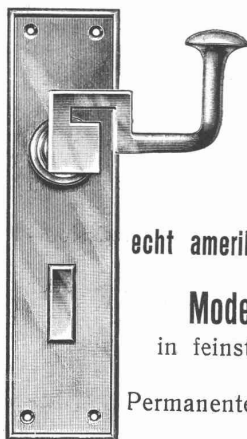
Uni Linoleum
Bedruckte **Linoleum**
Granit-**Linoleum**
Inlaid-**Linoleum**
Kork-**Linoleum**

empfehlen in den fabrizierten Stärken
zu billigsten Preisen per ☐ m, fertig
verlegt von geschulten Fachleuten,

Grands magasins
Jelmoli S.A.
Zürich.

(Persönliche oder schriftliche Offerte
auf Wunsch sofort zur Verfügung).

Marken — Muster
Erfindungs - Patente
durch **J. Aumund, Ingenieur,**
ZÜRICH, Sonnegst. 74
— Telephon Nr. 2967. —



Spezialgeschäft für Baubeschläge
C. F. Ulrich, Zürich

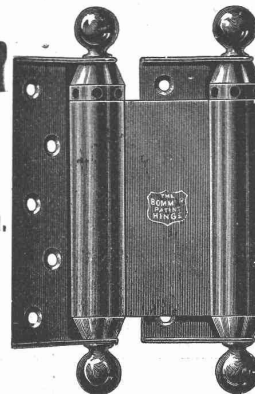
Niederdorfstrasse Nr. 20

Niederlage der
echt amerikanischen Bommerbänder für Windfangtüren.

Moderne Tür- und Fensterbeschläge
in feinsten Ausführung und in allen Farben.

Permanente Ausstellung.

Auf Wunsch Auswahlendungen.



Holenbrunner Mosaikplatten

Holenbrunn in Bayern

härtester und dauerhaftester Bodenbelag.

Spezialität: **Granit-Mosaikplatten**

unübertroffener Bodenbelag für grosse Räume: Kasernen, Krankenhäuser, Bahnhöfe, Kirchen,
Schulen, Maschinenhäuser, Schlachthof-Anlagen, Fabrikräume, Bürgersteige etc. etc.

Blind & Cie., Oberrieden-Zürich

Fensterfabrik und Mech. Schreinerei

empfehlen sich zur Uebernahme sämt-
licher Glaser- und Schreinerarbeiten.

Grösste Leistungsfähigkeit — la Referenzen — Telephon Horgen

Wir ^{erwirken} ^{verwerten} ^{finanzieren}
Erfindungs-Patente
Patentbank - Zürich
Metropol



Closets

geruchlos
und
zugfrei

mit und ohne
Wasser-
spülung

braun, weiss und bemalt.

Württ. Teer- u. Asphaltgeschäft

Wilh. Volz,
Feuerbach - Stuttgart.

Emil Steiner

Mech. Werkstätte und
Maschinenhandlung

Wiedikon-Zürich

empfiehlt sich zur Lieferung
von neuen und gebrauchten

Werkzeugmaschinen aller
Art,

Drehbänke, Bohrmaschinen,
Hobelmaschinen, Feldschmieden etc.

Transmissionen
in allen Systemen u. Dimen-
sionen. Stets grosses Lager

in gebrauchten und neuen
Wellen, Riemenscheiben, Häng- u. Stehlager
zu billigen Preisen.

Alfred Herbert (France) Ltd.

Hauptsitz in
COVENTRY (England)

Filiale für Frankreich und die Schweiz:
47, Boulevard de Magenta, Paris

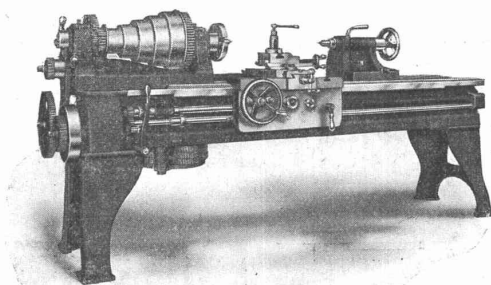
Die Amerikanische Drehbank „Flather“

schneidet Gewinde, dreht und planiert automatisch.

Starker Antrieb

Verstärkter
Support und Support-Schlitten

Kurze Lieferfrist

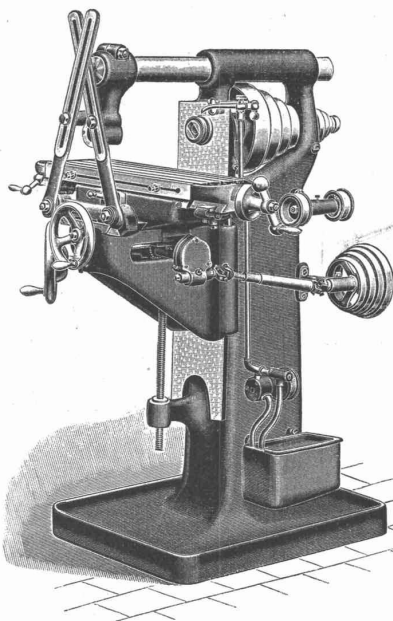


Schlittenvorschub durch
Zahnradkasten und Hebel

Automatische Ausschaltungen

Zahlreiche Referenzen

Wird konstruiert mit
165, 190, 225, 260, 280, 300, 330 und 350 mm Spitzenhöhe und beliebiger Banklänge.



EINFACHE FRÄSMASCHINE
Nr. 1 MIT VORSCHUBWECHSEL
:: DURCH STUFENSCHLEIBEN ::

EINFACHE PLAN-, UNIVERSAL-
& VERTIKAL-FRÄSMASCHINEN
SOWIE AUTOMATISCHE RÄDER-
:: :: FRÄSMASCHINEN :: ::

WANDERER-FRÄSMASCHINEN DER WANDERER-WERKE A.-G.

LAGER!

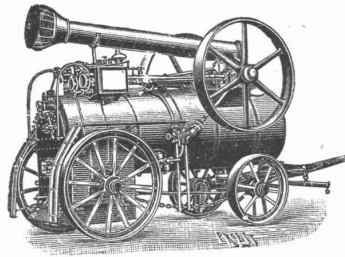
VERTRETUNG FÜR DIE SCHWEIZ:

LAGER!

W. WOLF, Ingenieur, vorm. WOLF & WEISS, ZÜRICH I, BRANDSCHENKESTRASSE No. 7

Fritz Marti Akt.-Ges., Bern.

Lager in Bern, Wallisellen
und Yverdon.



Verkauf & Vermietung von:

Rollbahn-Material

Geleise, Wagen, Weichen, Drehscheiben,
Rädern und Radsätzen

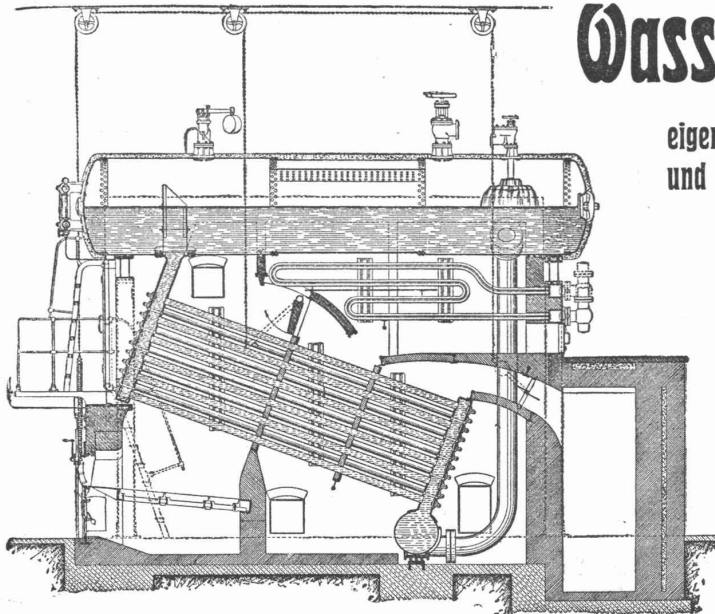
Lokomotiven — Bau-Maschinen

Lokomobilen vorrätig von 6—50 HP., Pumpen,
Steinbrech-Anlagen, Betonmisch-Maschinen
„Smith“, Motoren, Bauwinden für Dampf- und
elektrischen Betrieb. — Bagger-Maschinen,
Flaschenzüge, Laufkatzen etc.

GEBRUEDER SULZER WINTERTHUR

Wasserröhren-Kessel

eigenen Systems, von jeder Grösse
und für jeden Betriebsdruck.



Kräftige Zirkulation und grosse
Leistungsfähigkeit infolge di-
rekter Wasserzuführung zu
den unteren Rohrreihen.

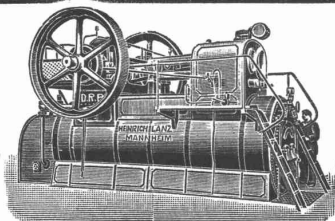
Hohe Verbrennungskammer.

Grosser Dampfraum.

Bewährte Konstruktion der Ver-
schlussdeckel.

Ueberhitzer, regulier- und ausschaltbar.

Anlagen u. a.: Elektrizitätswerke St. Gallen, Locle, Winterthur, Wynau,
Thun, Chaux-de-Fonds, Kubel, Rathausen bei Luzern etc.



Heinrich Lanz :: Mannheim

Patent-Heissdampf-Lokomobilen mit Ventilsteuerung „System
Lentz“ sind anerkannt die einfachsten und wirtschaftlichsten
Lokomobilen der Gegenwart.

Verkaufsbureau für die Schweiz: Zürich, Auf der Mauer Nr. 13,