

**Zeitschrift:** Schweizerische Bauzeitung  
**Herausgeber:** Verlags-AG der akademischen technischen Vereine  
**Band:** 51/52 (1908)  
**Heft:** 17

## **Werbung**

### **Nutzungsbedingungen**

Die ETH-Bibliothek ist die Anbieterin der digitalisierten Zeitschriften auf E-Periodica. Sie besitzt keine Urheberrechte an den Zeitschriften und ist nicht verantwortlich für deren Inhalte. Die Rechte liegen in der Regel bei den Herausgebern beziehungsweise den externen Rechteinhabern. Das Veröffentlichen von Bildern in Print- und Online-Publikationen sowie auf Social Media-Kanälen oder Webseiten ist nur mit vorheriger Genehmigung der Rechteinhaber erlaubt. [Mehr erfahren](#)

### **Conditions d'utilisation**

L'ETH Library est le fournisseur des revues numérisées. Elle ne détient aucun droit d'auteur sur les revues et n'est pas responsable de leur contenu. En règle générale, les droits sont détenus par les éditeurs ou les détenteurs de droits externes. La reproduction d'images dans des publications imprimées ou en ligne ainsi que sur des canaux de médias sociaux ou des sites web n'est autorisée qu'avec l'accord préalable des détenteurs des droits. [En savoir plus](#)

### **Terms of use**

The ETH Library is the provider of the digitised journals. It does not own any copyrights to the journals and is not responsible for their content. The rights usually lie with the publishers or the external rights holders. Publishing images in print and online publications, as well as on social media channels or websites, is only permitted with the prior consent of the rights holders. [Find out more](#)

**Download PDF:** 23.02.2026

**ETH-Bibliothek Zürich, E-Periodica, <https://www.e-periodica.ch>**

# Schweizerische Bauzeitung

Wochenschrift

für Bau-, Verkehrs- und Maschinentechnik

Gegründet von A. WALDNER, Ingenieur.

Herausgeber: A. JEGHER, Ingenieur.

Dianastrasse Nr. 5, ZÜRICH II.

Verlag des Herausgebers. — Kommissionsverlag: Rascher & Cie., Meyer & Zellers Nachfolger in Zürich.

Organ

des Schweizer. Ingenieur- und Architekten-Vereins und der Gesellschaft ehemaliger Studierender des eidg. Polytechnikums in Zürich.

**Abonnementspreis:**  
Ausland. 25 Fr. für ein Jahr  
Inland. . 20 " " "

**Für Vereinsmitglieder:**  
Ausland. 18 Fr. für ein Jahr  
Inland. . 16 " " "  
sofern beim Herausgeber  
abonniert wird.

**Abonnements**  
nehmen entgegen: Heraus-  
geber, Kommissionsverleger  
und alle Buchhandlungen  
und Postämter.

**Insertionspreis:**  
Für die 4-gespaltene Petitzeile  
oder deren Raum 30 Cts.  
Haupttitelzeile: 50 Cts.

**Inserate**  
nimmt allein entgegen:  
Die Annoncen-Expedition  
RUDOLF MOSSE,  
Zürich,  
Basel, Bern, St. Gallen,  
Berlin, Breslau, Dresden,  
Frankfurt a. M., Hamburg,  
Köln, Leipzig, Magdeburg,  
München, Stuttgart, Wien.

Bd. LII.

ZÜRICH, den 24. Oktober 1908

Nº 17.

## Dachkonstruktion für Fabrik-Bau + Patent Nr. 23428

### Vorteile:

1. Unabhängigkeit der Gebäudelage von der Himmelsrichtung.
2. Geringstes Gewicht bei sehr guter Isolation.
3. Unübertroffene Lichtwirkung spezieller Lüftungsvorrichtung.
4. Rasche und billige Erstellung bei jeder Jahreszeit.
5. Beste Eignung auch für schwierigste klimatische Verhältnisse.
6. Leichte und rationelle Anbringung von Transmissionen und Vorgelegen.

Empfohlen als rationellstes System für  
Maschinenfabriken, Werkstätten, Glaserelen, Elektrizitätswerke,  
Spinnerelen, Weberelen, Blecherelen, Färberelen, Magazine,  
Lagerhäuser, Markt- und Güterhallen etc.

Patent-Inhaber:

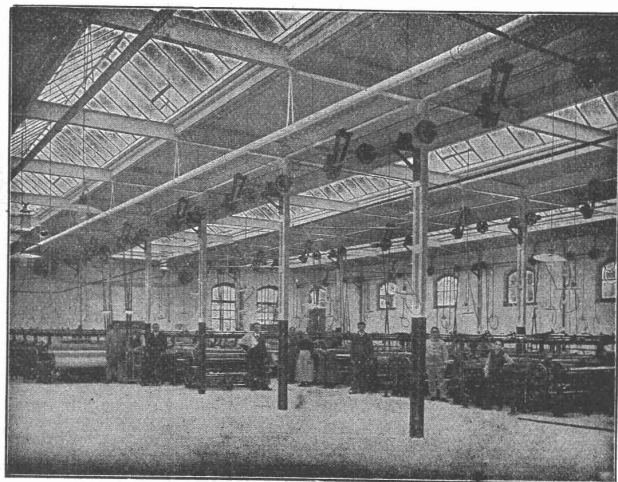
**Séquin & Knobel, Rütli (Zürich),**

Zivil-Ingenieur-Bureau für modernen Fabrikbau.

Vertretung und Ausführung:

**KOCH & Cie., vorm. E. Baumberger & Koch, Basel,**

Unternehmung für Dachkonstruktionen und Bodenbelags-  
Arbeiten.



## Mise au concours de travaux.

La Direction du 1<sup>er</sup> arrondissement des chemins de fer fédéraux, à Lausanne, ouvre un concours pour la fourniture et le montage du tablier métallique d'un passage supérieur en gare de Cossonay, de 26 m. d'ouverture. Les plans et conditions relatifs à ces travaux peuvent être consultés au bureau central de la voie, N° 60, à la Razole à Lausanne, où l'on peut aussi se procurer des formulaires de soumission.

Les plans seront adressés contre remboursement de Fr. 3.— aux constructeurs qui en feront la demande.

Les soumissions portant la suscription: «Passage supérieur de Cossonay, tablier métallique» devront parvenir à la Direction soussignée, le 4 novembre 1908, au plus tard.

Lausanne, le 13 octobre 1908.

Direction  
du 1<sup>er</sup> arrondissement des chemins de fer fédéraux.

**Schweizerische Bundesbahnen.**

**Kreis IV.**

**Konkurrenz-Ausschreibung**

über die

**Lieferung von Holz**

für die Werkstätten Chur und Romanshorn der schweizer. Bundesbahnen.

Nähere Angaben im Eisenbahnverkehrsblatt Nr. 42 und 43 bezw. bei den Vorständen der Werkstätten.

St. Gallen, den 14. Oktober 1908.

**Die Kreisdirektion IV.**

**J. Rukstuhl, Basel**

erstellt auf Grundlage vieljähriger Erfahrung

**Centralheizungen**

aller Systeme

**Warmwasser — Niederdruckdampf etc.**



**Linoleum**  
Maximiliansau.

In Millionen von Quadratmetern  
bewährtes erstkl. Fabrikat.  
Uni - Granit - Jaspe  
Inlaid: Künstlerkollektion.

Spezialfabrikate für Schalldämpfung und Wärme:

**Korklinoleum - Korkment**

Niederlagen in ersten Spezialgeschäften. — Fachmännische Auskunft  
auch durch die Fabrik.

# Kraftwerk Laufenburg a. Rh.

## Bau-Ausschreibung.

Der Bau der Stauwehrranlage mit Schiffsschleuse im Rhein unterhalb Laufenburg wird hiermit zur Submission ausgeschrieben.

Die Bauten sind teils in offener Baugrube und teils unter Druckluft zu fundieren.

Pläne und Ausführungsbedingungen liegen in unserem Bureau zu Frankfurt a. M., Höchsterstrasse 45, sowie in unserem Baubureau zu Laufenburg (Schweiz) für Unternehmer, welche sich an der Submission beteiligen wollen, zur Einsicht auf.

Angebote sind bis spätestens zum 30. November 1908 auf unserem Bureau zu Frankfurt a. M. einzureichen.

**Deutsch-Schweizerische Wasserbau-Gesellschaft m. b. H.**

# Kraftwerk Laufenburg.

## Bau-Ausschreibung.

Die Korrektur des Rheinbettes von oberhalb Laufenburg bis zur Zentrale des Kraftwerkes Laufenburg auf eine Strecke von ca. 1 km wird hiermit zur Konkurrenz ausgeschrieben.

Die Vergebung umfasst:

- zirka 350,000 m<sup>3</sup> Felsarbeiten,
- „ 50,000 m<sup>3</sup> Erdarbeiten,
- „ 17,000 m<sup>3</sup> Steinsatz a. d. Ufern,
- „ 11,000 m<sup>3</sup> Trockenmauern,
- „ 9,000 m<sup>2</sup> Uferpflasterungen.

Pläne und Bedingungen für die Vergebung liegen in unserem Bureau zu Frankfurt a. M., Höchsterstrasse 45, sowie in unserem Baubureau zu Laufenburg (Schweiz) für Unternehmer, welche sich an der Submission beteiligen wollen, zur Einsicht auf.

Angebote sind bis spätestens 20. November 1908 auf unserem Bureau zu Frankfurt a. M. einzureichen.

**Deutsch-Schweizerische Wasserbau-Gesellschaft m. b. H.**

## VILLE DE LAUSANNE

### Etude pour l'utilisation du legs OSIRIS

### CONCOURS D'IDÉES

La Municipalité de Lausanne ouvre un concours d'idées entre tous architectes, sculpteurs et artistes peintres, pour l'érection, sur la place de Montbenon, d'une Chapelle consacrée à Guillaume-Tell.

Le programme de concours et plan de situation peuvent être demandés à la Direction des Domaines, Service des Bâtiments, Hôtel de Ville de Lausanne, où les projets cachetés, accompagnés des pièces exigées, seront reçues jusqu'au 15 décembre 1908, à 6 heures du soir.

**Direction des Domaines.**

## Schweizerische Bundesbahnen.

### Kreis II.

## Ausschreibung von Bauarbeiten.

Die Kreisdirektion II der Schweizerischen Bundesbahnen eröffnet Konkurrenz über die Lieferung und Montierung von zwei Laufkränen von 15,42 m Stützweite und 25 Tonnen Tragkraft für die neue Kesselschmiede der Werkstätte Biel.

Pläne und Uebernahmsbedingungen sind beim Vorstand der Werkstätte Biel zur Einsicht aufgelegt, wo auch die Eingabeformulare bezogen werden können.

Uebernahmsofferten mit der Aufschrift «Laufkräne für die neue Kesselschmiede der Werkstätte Biel» sind bis 21. November 1908 der unterzeichneten Kreisdirektion verschlossen einzureichen.

Die Offerten bleiben bis 31. Dezember 1908 verbindlich.

Basel, den 16. Oktober 1908.

**Kreisdirektion II**  
der schweizerischen Bundesbahnen,

## Schweizerische Bundesbahnen.

### Kreis II.

## Ausschreibung von Bauarbeiten.

Die Kreisdirektion II der Schweizerischen Bundesbahnen in Basel eröffnet Konkurrenz über die Lieferung und Montierung der Eisenkonstruktion im Gewichte von zirka 25 Tonnen für die Passerelle auf der Station Littau, Km 89 167 der Linie Bern-Luzern.

Pläne und Uebernahmsbedingungen sind im Brückenbaubureau des Oberingenieurs, Leimenstrasse 2 II, in Basel zur Einsicht aufgelegt, wo auch Eingabeformulare bezogen werden können.

Eingaben mit der Aufschrift „Eisenkonstruktion der Passerelle in Littau“ sind bis Donnerstag den 5. November 1908 der unterzeichneten Kreisdirektion verschlossen einzureichen.

Die Angaben bleiben bis 30. November 1908 verbindlich.

Basel, den 19. Oktober 1908.

**Kreisdirektion II**  
der schweizerischen Bundesbahnen.

## La Commune de Lugano

demande des offres pour

**1 Char à goudronner les routes**, dernier modèle,  
**1 Char à boue en fer**, capacité 1000 litres.

Adresser conditions et description détaillée jusqu'au 31 octobre au Bureau des Travaux Publics de la ville de Lugano.

## Offene Lehrstelle.

Am kant. Technikum in Burgdorf ist eine Hauptlehrstelle für Hochbau zu möglichst baldigem Antritt zu besetzen. Bewerber mit akademischer Bildung und ausreichender, praktischer Erfahrung im Baufache, wollen ihre Anmeldung mit Beilage von Ausweisen bis zum 30. Oktober der unterzeichneten Direktion einsenden, bei der auch die näheren Anstellungsbedingungen erhältlich sind.

Bern, den 8. Oktober 1908.

**Die Direktion des Innern:**  
Gobat.

## Mise au concours

La Compagnie du Régional Porrentruy-Bonfol met au concours la place

**d'ingénieur-conducteur**

des travaux pour la construction du tronçon Bonfol-Frontière. Entrée immédiate.

Les postulants devront envoyer leurs offres de service par écrit au soussigné, en y ajoutant des renseignements sur leurs occupations antérieures et leurs exigences.

Delémont, le 13 octobre 1908.

Par ordre:  
**L'ingénieur du VI arrondissement,**  
Gascard.

Budapester Maschinen-Fabriks-Aktien-Gesellschaft ersten Ranges sucht zu chemöglichstem Dienstantritt praktisch erfahrenen

## Oberingenieur,

der im allgemeinen Maschinenbau, speziell aber in Hoch- und Niederdruck-Zentrifugalpumpen, wie auch in Sauggasmotoren bereits fachmännische Erfahrungen sich geholt hat. Derselbe wäre bei entsprechender Eignung berufen, in einigen Jahren die Stelle des Abteilungschefs-Oberingenieurs für Maschinenbau zu bekleiden. Kenntnis der ungarischen Sprache ist zwar erwünscht, jedoch keine unerlässliche Bedingung. Nur Reflektanten entsprechender Qualifikation mögen ihre Offerten mit genauem Curriculum vitae, nebst Zeugnisabschriften, Angabe der Gehaltsansprüche und des Zeitpunktes für den eventuellen Dienstantritt sub Chiffre «T. Z. 1908» an das Annoncenbureau Rudolf Mosse in Budapest gelangen lassen.

Soeben erschien:

## Einfache Schweizerische Wohnhäuser

Aus dem Wettbewerb der Schweiz. Vereinigung für Heimatschutz. Mit ca. 290 Illustrat. u. Grundrissen, sowie 6 farb. Kunstbeilagen. **Preis eleg. kart. Mk. 4.-.** Nicht nur für Architekten u. Baumeister, sondern für alle, die an origineller schweizer. Bauart ein Interesse haben, ein Werk von grösstem Wert. Zu beziehen durch die Buchhandlungen od. direkt vom **Heimatschutz-Verlag Buch- u. Kunstdruckerei Benteli A.-G.** Bümpliz bei Bern, Oktober 1908.

# Isolierungen aller Art.

Fachkundige  
Ratschläge,  
Pläne und  
Kosten-  
Voranschläge  
gratis.



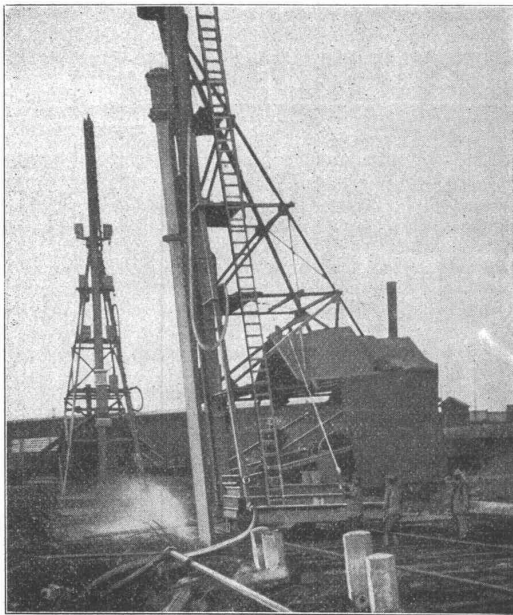
Lieferung bewährtester Isolirmaterialien  
und  
Ausführung kompletter Isolierungen  
durch eigene Facharbeiter.

**A. Isolierungen zum Schutze gegen Wärme-Verluste**  
für  
Dampfkessel, Dampfleitungen und Zentralheizungs-Anlagen.

**B. Isolierungen zum Schutze gegen Kälte-Verluste**  
für  
Kälteflüssigkeits-Leitungen bei Eismaschinen-Anlagen, sowie  
für Generatoren, Kühlräume, Lager- und Eiskeller.

## WANNER & Cie. HORGEN

Erstes Fachgeschäft für maschinen- u. bautechn. Isolierungen.  
Generalvertreter der Korksteinfabrik  
GRÜNZWEIG & HARTMANN, G. m. b. H., LUDWIGSHAFEN a. Rh.



Gründung der Bahnsteighallen auf dem neuen Bahnhof  
in Metz. — Pfähle von 17 m Länge, in Neigung gerammt.

## Ed. Züblin & C<sup>ie</sup>

Basel und Strassburg i./E.

Ingenieurbureau und Unternehmung für

### Eisenbetonbau

### Hoch- und Tiefbauten aller Art

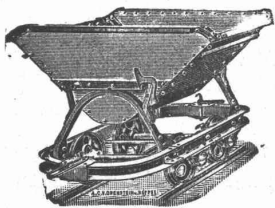
Spezialität:

## Eisenbetonpfahl - Gründungen

### Spundwände, Quaimauern.

Bis Mai 1908 über 100 000 laufende Meter Beton-Pfähle  
für Staats-, Eisenbahn und Kommunalbauten gerammt.

## Schweiz. A.-G. Orenstein & Koppel, Zürich I



**Kippwagen** mit automatischer Mulden-Feststellung.  
Eidgenöss. Patent Nr. 29 260.

**Rollenlager**, enorme Kraft und Oelersparnis.  
**Vermietung** von Rollbahnmaterial aller Art.

Reichhaltige Vorräte von

Schienen, Gleisen, Wagen, Lokomotiven, Baggern und Ersatzteilen aller Art.  
Projektierung und Bau von normal- und schmalspurigen Anschlussgleisen.

Man verlange Prospekt.



## CENTRALHEIZUNGEN

jeden Systems

### Etagenheizungen

Warmwasser-, Trockne-, Badeeinrichtungen  
sowie **Sanitäre Anlagen**

erstellt die Firma

### Hch. Berchtold's Erben

#### Thalwil bei Zürich

Gegründet 1859

 **Vorzügliche Atteste und Referenzen.** 



**Schweiz. Eternitwerke A.-G.**  
in **Niederurnen**

mit Filiale in Zürich I, Tiefenhöfe 10 beim Paradeplatz

### Asbestcement - Schiefer

für Bedachungen  
für Fassadenbekleidungen.

### Asbestcement-Platten

für innere, feuersichere  
Wand- und Deckenverkleidungen.

### Isolationsmaterial

für die Elektrotechnik.

Man verlange Muster und Prospekte.

## Th. Bertschinger

Zürich (untere Zäune 17) und Benzburg.

## Eisenbetonbau.

### Schweizer. Lichtpausanstalten A.-G.

Zürich, Auf der Mauer Nr. 4 und Schipfe Nr. 51  
Bern, Amthausgasse Nr. 2 und St. Gallen, Unterstr. Nr. 43

Spezialität: **Trockendruck** (Plandruck)  
**Heliographie** . . . **Negrographie**  
**Heliographie-Paus- und Zeichenpapiere**  
..... **Lichtpausapparate** .....

Man verlange Muster und Preislisten.

## Gustav Kuntze, Göppingen 3 (Württemb.)

Schmiedeeiserne, genietete und hartgelötete oder geschweißte

## KUNTZE-RÖHREN

mit Flanschen oder Muffen.

Spezialität: } Turbinen-Rohre in jeder Dimension.  
} Rohre für Tunnel-Bauten.  
} Rohre für Wasser-Versorgungs-Anlagen.

## Bekanntmachung

Die Herren Mitglieder des Schweizerischen Baumeister-Verbandes werden hiermit in Kenntnis gesetzt, dass die Handelsgenossenschaft des Schweiz. Baumeister-Verbandes Zürich

Telephon 589

und die

Schweiz. Baumaterialien-Genossenschaft, Zürich

Telephon 5817

den Verkauf von

## Schweizerischer Bitumen - Emulsion

für ihre Mitglieder übernommen haben. Beziehen Sie deshalb in Ihrem **eigenen Interesse** aus Ihren **eigenen Depots**.

### Schweiz. Bitumenwerk, Dietikon-Zürich

Telephon 3253

Generalvertreter:

Otto Neresheimer, Zürich V, Dufourstrasse 3/1

Prospekte, Besuch und Anlernen von Arbeitern kostenlos!

Erste Referenzen.

Vor Nachahmungen wird dringend gewarnt.

## Thonwerk Biebrich A.-G.

Chamottefabrik

Biebrich am Rhein.

## Hochfeuerfeste u. säurebeständige Produkte.

Normal- und Façonsteine aller Art, Chamottemörtel,  
Retorten, Muffeln etc. Bau kompletter Ofenanlagen.

Beste Referenzen und Zeugnisse aus der Schweiz.



**Echte Auer-Gasglühlicht-Artikel** sind die **besten** und **vorteilhaftesten**.

## Ingenieur-Stelle.

Ein junger **Bau-Ingenieur**, welcher die Ingenieurschule in Zürich mit Erfolg absolviert hat, findet bei der Projektierung und Ausführung von Beton- und Wasserbauten sofort Beschäftigung.

Offerten unter Chiffre B. N. 738 an die Annoncen-Expedition

**Rudolf Mosse, Basel.**

## Ingénieur-mécanicien

**Écoles d'horlogerie et de mécanique**  
**Ville de la Chaux-de-Fonds.**

La place de **Directeur de l'École de mécanique** est mise au concours.

Les postulants doivent être porteurs du **diplôme d'ingénieur-mécanicien** et fournir des références.

**Entrée 1<sup>er</sup> mai 1909.**

Pour renseignements et inscriptions s'adresser à Monsieur **Ali Jeanrenaud**, Président de la commission.

## Patent-Lizenz-Angebot.

Der Inhaber des schweizerischen Patentes Nr. 35463 vom 2. November 1905 betreffend einen „Ofen zur Behandlung von Gasen und Gasgemischen mittelst beweglicher elektrischer Lichtbogen“ wünscht mit Interessenten in Verbindung zu treten behufs Verkaufs des Patentes, bezw. Abgabe von Lizenzen zwecks Fabrikation des Patentgegenstandes in der Schweiz.

Gefl. Offerten beliebe man zu richten an

**E. Blum & Co., Patentanwälte, Zürich I,**  
Bahnhofstrasse 74.

## Trottoir-Randsteine

in üblichen Profilen und Längen, prima Qualität, liefert stets prompt ab Lager zu billigsten Preisen

**H.-G. Schweizerische Granitwerke**  
**Bellinzona und Zürich I, Schweizergasse No. 6.**

Wir sind Käufer eines gebrauchten eisernen

## Reservoirs von 30—36 Kubikm. Inhalt

das zum Aufbewahren von Dieselmotorenöl dienen soll und bitten um äusserste Offerten.

**Elektrizitätswerk Appenzell.**

## Schweizerisches Patent Nr. 35851,

eine neue Verkeilung betreffend, ist zu verkaufen oder auf dem Lizenzwege **abzugeben.**

Alles Nähere durch den Besitzer

**Clemens Baron von Bechtolsheim,**  
München, Maria-Theresia Strasse 27.

## Blind & Cie., Oberrieden-Zürich

**Fensterfabrik und Mech. Schreinerei**

empfehlen sich zur Uebernahme sämtlicher Glaser- und Schreinerarbeiten.

Grösste Leistungsfähigkeit — la Referenzen — Telefon Horgen

## Zu verkaufen

3 grosse Baracken, zweistöckig, je 120 Personen fassend,  
500 eiserne Bettstellen, einschläufig,  
500 Strohsäcke,  
500 Kopfkissen,  
1000 Kopfkissenanzüge, } alles in gutem Zustande.  
2000 Leintücher,  
2000 Halbwolldecken,

Gefl. Offerten beliebe man an die Aktien-Gesellschaft „Motor“, Baubureau in Glarus zu richten.

## Billig zu verkaufen! Drei Orion-Lastwagen

(1 à 5000 Kos. und 2 à 300 Kos. Nutzlast).

Die Wagen sind erst drei Jahre alt und im Laufe dieses Sommers gründlich renoviert worden. Zwei davon sind von der Fabrik «Orion» heuer ausserdem mit einer Reihe von Verbesserungen versehen worden.

**Brauerei Haldengut, Winterthur.**

Wichtig für Verwaltungsbehörden, Tiefbau-Aemter, Stadträte, Hygieniker!!!

In unserem Verlage ist soeben erschienen:

## Die Wirtschaftlichkeit bei den Städteentwässerungsverfahren

von Ingenieur Dr. Th. Heyd, Darmstadt.

Preis broschiert Mk. 7.—, gebunden Mk. 8.—.

Dieses Buch ist auf praktischen Erfahrungen und auf einer Reihe von theoretischen Einzelstudien der wichtigsten Fragen im Gebiete der Städteentwässerung aufgebaut. Der erste Teil des Buches enthält eine klare Begrenzung der Leistungen und der Vorteile, die man von städt. Entwässerungsanlagen verlangen darf.

Der zweite Teil bringt eine Uebersicht der gebräuchlichen Entwässerungsverfahren. Eine Fülle von Zahlen und Beobachtungsmaterial ist hier in interessantester Weise verarbeitet.

Der dritte und letzte Teil bringt dem projektierenden und bauleitenden Ingenieur zum ersten Male eine zusammenhängende Darstellung der neuen, wissenschaftlichen Projektierungs- und Berechnungsverfahren, die bekanntlich den anregenden klassischen Arbeiten Frühling's ihr Entstehen verdanken. Die wirtschaftliche Seite der technischen Frage ist in jedem Einzelkapitel aufgegriffen und stets unter dem Gesichtspunkte behandelt, dass das Kapital, welches in eine Anlage gesteckt wird, unbedingt dem Nutzen entsprechen muss, den man in irgend einer Form aus der Anlage ziehen kann.

**Dr. H. Haas'sche Buchdruckerei G. m. b. H. Mannheim.**  
Zu beziehen durch den Verlag wie durch alle Buchhandlungen.

Verlangt Gebrauchsanweisung



**Tonwaren**  
**Cement-Putz**  
**Cement-Beton**

vollständig wasserdicht

**AQUABAR BERLIN N.**  
G. m. b. H. Prinzenallee 27.

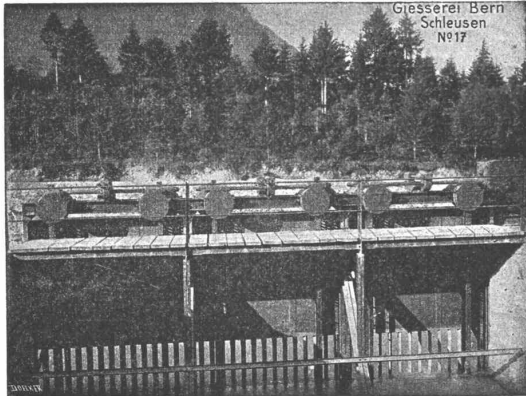
# Nahtlose Stahlrohre

in hervorragender Qualität für alle Zwecke  
der Industrie.

**Berliner Werkzeugmaschinen-Fabrik** vormals **L. Sentker, Berlin N.65.**

Vertreter: **Mäcker & Schaufelberger, Zürich**, Beatenplatz-Waisenhausgasse 10.

**Gesellschaft der L. v. Roll'schen Eisenwerke, Gerlafingen.**  
**Werk: Giesserei Bern in Bern.**



## Konstruktionswerkstätten.

Telephon 1066. Briefe und Telegramme: Giesserei Bern.

Einziger «Grand Prix» an der Internationalen Ausstellung Mailand 1906 und  
«Grand Prix» an der Internat. Ausstellung der Anwendungen für Elektrizität  
in Marseille 1908 für **Seilbahnen und Zahnstangenoberbau.**

Spezialfabrik für

## Schleusenanlagen

für Wehre und Kanäle in jeder Grösse und nach verschiedenen  
Systemen.

**Gleit- und Rollschützen, Walzenwehre.**

Andere Spezialitäten der Firma:

**Hebezeuge, Eisenbahnmateral, Seilbahnen und Zahnrad-  
bahn-Oberbau.**

Nähere Angaben und Projekte, sowie Referenzen stehen zu Diensten.

Dachglasung  
ohne Kitt.



Uebernahme  
kompleter Anlagen

## Gewächshäuser in Holzkonstruktion

nach bewährtem eigenem System mit zentraler **Lüftungsvor-  
richtung** erstellen in solider Ausführung

**Locher & Co., Zürich**

Abteilung **Zimmereigeschäft, Dampf-  
säge und Hobelwerk.**

Telephon 2084

Talgasse 10

## Gewerkschaft Grillo, Funke & Co.

Gelsenkirchen-Schalke

**Siemens-Martin-Stahlwerk, Blechwalzwerk, Wellrohrwalzwerk, Wassergas-Schweisswerk**

liefert als Spezialitäten:

mit Wassergas aus eigenem S.-M. Flusseisen

## geschweisste Rohre

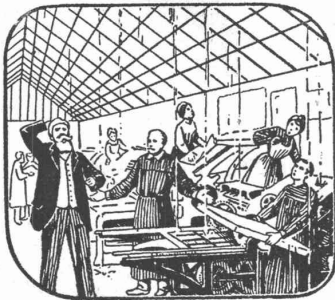
von 450 mm Durchmesser bis zu den grössten Weiten und in Wandstärken bis zu 40 mm für  
**Dampf-, Wind-, Gas-, Wasser-, Kanalisation-, Dücker- und Turbinen-Leitungen.**

Tel.-Adr.: Blechwalzwerk Gelsenkirchen. Kostenanschläge bereitwilligst. 1600 Arbeiter.

VERTRETER unserer Abteilung „Wassergas-Schweisswerk“ ist Herr Ingenieur J. Aumund, Zürich.



Altes, verkittetes System.



Immer Schaden durch das eingekittete Glasdach.

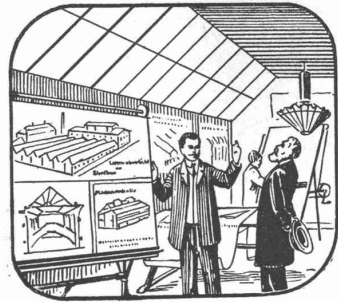
# Kittlose Patent No. 37200 und neue Patente ang. Glasdächer Shedfenster Shedrinnen ..... System G. Zimmermann .....

Generalvertreter für die Schweiz:

M. &amp; H. A. ERNST, THALACKER 21, ZÜRICH I.

Telephon 6996.

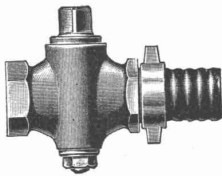
Neues, kittloses System.



Dauernd geschützt gegen Regen und Schweißwasser.

## Schäffer & Budenberg, G. m. b. H., Filiale Seebach bei Zürich

Maschinen- und Dampfkessel-Armaturen-Fabrik, Post- und Bahnstation Oerlikon



Absperr-Hähne

liefern: Ventile, Hähne, Regulatoren, Sicherheitsventile und -Apparate, Wasserstände, Injektoren, Elevatoren, Pumpen, Indikatoren, Manometer, Vacuummeter, Thermometer, Zähler, Tachometer, Absperrschieber, Kondenswasserableiter, Wasserstandsgläser, Wagen Dampfmesser, Zugmesser, Schmierapparate u. a. m.

Kataloge und Prospekte auf Verlangen.



Jenkins-Ventile.

Patent  erwirkung u. Verwertung  
anwält - -  
H. L. SIEBENECK  
ZÜRICH I, Sonnengai 10 (Zürcherhof)

„Mir gelingt's.“

Käufer oder Teilhaber für jede Art hiesiger oder auswärtiger Geschäfte, Hotels, Pensionate, Sanatorien, Heilanstalten, Güter und Gewerbebetriebe finden Sie schnell und diskret durch meine Vermittlungs-Reform. Bin kein Agent, nehme von keiner Seite Provision. Da ich demnächst in Ihre Gegend komme, verlangen Sie kostenfrei Besuch zwecks Besichtigung und Rücksprache. Infolge der, auf meine Kosten, in den gelesesten Zeitungen des In- und Auslandes erscheinenden Inserate bin stets mit kapitalkräftigen Referenten in Verbindung, daher enorme Erfolge.

S. Kommen, Basel.

## Schweizerische Accumulatoren-Fabrik A.-G. in Olten.




# Accumulatoren jeder Art

Langjährig bewährtes System. — Ueber 1000 Batterien im Betriebe.

## :: Reparaturplatten ::

passend in jede Batterie couranter Konstruktion.

## Uni Linoleum Bedruckte Linoleum Granit-Linoleum Inlaid-Linoleum Kork-Linoleum

empfehlen in den fabrizierten Stärken zu billigsten Preisen per  m, fertig verlegt von geschulten Fachleuten,

Grands magasins

Jelmoli S.A.  
Zürich.

(Persönliche oder schriftliche Offerte auf Wunsch sofort zur Verfügung).

## A. W. FABER'S "CASTELL"-Bleistift der beste der Gegenwart.

\*\*\*



16 fein abgestufte Härtegrade.  
Feinste Spitze. Grösste Zartheit des Striches.  
Geringste Abnützung, daher längste Dauer.

## A. W. FABER'S "CASTELL"-Kopierstift der beste der Gegenwart.

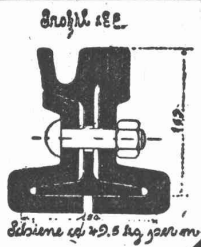
Zu haben in den Schreib- und Zeichenwaren-Handlungen.

\*\*\*

Bleistiftfabrik A. W. FABER in Stein bei Nürnberg, gegründet 1761.

 Schluss-Termin für Annahme von Inseraten jeweiligen Mittwoch Abend. 





## Als Vertreter des Stahlwerks-Verband Düsseldorf

für Rillenschienen-Oberbau liefern wir:

**Rillenschienen** mit den dazugehörigen Laschen und sonstigem Kleinseisenzeug.

und als Vertreter der **Phönix-Werke** in RUHRORT

**Weichen und Kreuzungen** hierzu.

Wir empfehlen uns ferner zur Lieferung von **Eisenbahn-Oberbau-Material** als:

**Stahlschienen, Flusseisenschwellen, Kleinseisenzeug**

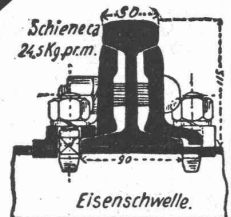
Weichen — Kranen — Drehscheiben — Schiebebühnen

**Personen-, Gepäck- und Güterwagen** etc.

für Normal-, Sekundär- und Bergbahnen.

Für Offertstellung in diesen Materialien, Einsendung von Zeichnungen,  
Anfertigung kompletter Oberbaupläne halten wir uns empfohlen:

**FRITZ MARTI AKT.-GES. BERN.**



## OEHLER & Co., AARAU

Maschinenfabrik, Eisen- und Stahlgiessereien. ■ Spezialwerk für Transportmittel aller Art.

**Fabrik-Geleiseanlagen** mit zugehörigem Rollmaterial für die verschiedensten Bedürfnisse der Industrie, speziell auch zum Kohlen- und Schlackentransport.

**Eiserne Schubkarren, Kistenkarren und Perronwagen, Stationswagen, Schiebebühnen und Drehscheiben** für Normal- und Schmalspurbahnen.

Die Giessereien übernehmen die Lieferung von Kundenguss in Grauguss sowohl als in Stahlguss.  
Spezialität: Bestandteile für Steinbrecher in La Hariguss.

## A.-G. Alb. Buss & Co., Basel

**Gesellschaft für Eisenkonstruktionen, Wasser- und Eisenbahnbau.**

Abteilung: Brückenbau, Kesselschmiede, Mechanische Schlosserei.

Werkstätten in Basel, Pratteln und Mailand.

Brücken — Stege — Krananlagen — Hochbaukonstruktionen — Leitungsmaste, Stauwehr-, Schleusen- und Rechenanlagen.

Unterbau für schwimmende Badanstalten — Reservoirs — Verdampfungsanlagen

Vorwärmer und Reiniger eigenen Systems mit grösstem Nutzefekt.

Oberlichte, eiserne Fenster und Tore, Rollwagengarnituren, Pressartikel etc.

Reparaturen. — Kostenberechnungen und Prospekte.