

Zeitschrift: Schweizerische Bauzeitung
Herausgeber: Verlags-AG der akademischen technischen Vereine
Band: 51/52 (1908)
Heft: 13

Werbung

Nutzungsbedingungen

Die ETH-Bibliothek ist die Anbieterin der digitalisierten Zeitschriften auf E-Periodica. Sie besitzt keine Urheberrechte an den Zeitschriften und ist nicht verantwortlich für deren Inhalte. Die Rechte liegen in der Regel bei den Herausgebern beziehungsweise den externen Rechteinhabern. Das Veröffentlichen von Bildern in Print- und Online-Publikationen sowie auf Social Media-Kanälen oder Webseiten ist nur mit vorheriger Genehmigung der Rechteinhaber erlaubt. [Mehr erfahren](#)

Conditions d'utilisation

L'ETH Library est le fournisseur des revues numérisées. Elle ne détient aucun droit d'auteur sur les revues et n'est pas responsable de leur contenu. En règle générale, les droits sont détenus par les éditeurs ou les détenteurs de droits externes. La reproduction d'images dans des publications imprimées ou en ligne ainsi que sur des canaux de médias sociaux ou des sites web n'est autorisée qu'avec l'accord préalable des détenteurs des droits. [En savoir plus](#)

Terms of use

The ETH Library is the provider of the digitised journals. It does not own any copyrights to the journals and is not responsible for their content. The rights usually lie with the publishers or the external rights holders. Publishing images in print and online publications, as well as on social media channels or websites, is only permitted with the prior consent of the rights holders. [Find out more](#)

Download PDF: 11.04.2026

ETH-Bibliothek Zürich, E-Periodica, <https://www.e-periodica.ch>

Schweizerische Bauzeitung

Wochenschrift

für Bau-, Verkehrs- und Maschinentechnik

Gegründet von A. WALDNER, Ingenieur.

Herausgeber: A. JEGHER, Ingenieur.
Dianastrasse Nr. 5, ZÜRICH II.

Verlag des Herausgebers. — Kommissionsverlag: Rascher & Cie., Meyer & Zellers Nachfolger in Zürich.

Organ

des Schweizer. Ingenieur- und Architekten-Vereins und der Gesellschaft ehemaliger Studierender des eidg. Polytechnikums in Zürich.

Abonnementspreis:
Ausland. 25 Fr. für ein Jahr
Inland. 20 „ „ „ „

Für Vereinsmitglieder:
Ausland. 18 Fr. für ein Jahr
Inland. 16 „ „ „ „
sofern beim Herausgeber
abonniert wird.

Abonnements
nehmen entgegen: Heraus-
geber, Kommissionsverleger
und alle Buchhandlungen
und Postämter.

Insertionspreis:
Für die 4-gespaltene Petitzeile
oder deren Raum 30 Cts.
Haupttitelseite: 50 Cts.

Inserate
nimmt allein entgegen:
Die Annoncen-Expedition
RUDOLF MOSSE,
Zürich,

Basel, Bern, St. Gallen,
Berlin, Breslau, Dresden,
Frankfurt a. M., Hamburg,
Köln, Leipzig, Magdeburg,
München, Stuttgart, Wien.

B^d LII.

ZÜRICH, den 26. September 1908

N^o 13.

Verlag von Heinrich Keller in Frankfurt a. M.

Alte Schweizer Bauweise

Herausgegeben von Architekt Rudolf Hinderer, Lehrer der Kunstgewerbeschule Elberfeld.

36 Tafeln Lichtdruck mit 75 Aufnahmen kl. Folio in Mappe 20 Mark.

Mise au Concours.

CANTON DE GENÈVE

Le Conseil d'Etat du Canton de Genève ouvre un concours entre les Architectes suisses ou domiciliés en Suisse, pour le choix d'un emplacement et l'élaboration des plans d'une Ecole secondaire et supérieure des Jeunes Filles.

Le Concours est à deux degrés, savoir:

1^o Un concours général d'idées sur le choix d'un emplacement, avec esquisses des plans du futur bâtiment.

2^o Un concours définitif sur l'emplacement choisi. Le Jury désignera les cinq meilleurs projets présentés au Concours d'idées dont les auteurs seuls seront admis au concours définitif.

Une somme de 6000 fr. est mise à la disposition du Jury pour récompenser les cinq projets qui seront présentés au concours définitif.

Dernier délai pour la réception des projets (concours 1^{er} degré): le 31 octobre 1908, avant 5 heures du soir.

Le programme et le plan de situation du terrain proposé par le Conseil d'Etat sont délivrés sur demande, moyennant remboursement de 3 fr. Pour envoi du programme et demande de renseignements, s'adresser à Mr. l'Architecte cantonal, Grand'Rue 39.

Genève, le 30 Juillet 1908.

Le Département des Travaux publics.



Linoleum

Maximiliansau.

In Millionen von Quadratmetern
bewährtes erstkl. Fabrikat.
Uni - Granit - Jaspe
Inlaid: Künstlerkollektion.

Spezialfabrikate für Schalldämpfung und Wärme:

Korklinoleum - Korkment

Niederlagen in ersten Spezialgeschäften. — Fachmännische Auskunft
auch durch die Fabrik.

Wasserturbinenbau.

Gesucht für eine erste Turbinenfirma Süddeutschlands
einige tüchtige

Turbinenkonstruktoren

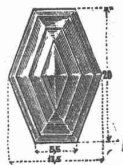
mit mehrjähriger Praxis. Offerten unter Chiffre Z.D. 10779 beför-
dert die Annoncen-Expedition

Rudolf Mosse, Zürich.

KOCH & C^{IE}, vorm. E. Baumberger & Koch, BASEL

Telephon: No. 2977 — Telegr.-Adr.: Asphalt Basel

Baumaterialien-Handlung



Falconnier's Glasbausteine

aus geblasenem Glase

Glas-Prismen und Reflektoren
bringen Tageshelle in dunkle Räume

Schürmann's
Anker-Eisen

aus Siemens-Martin-Flusseisen. —
Werden auf der Baustelle kalt ver-
arbeitet.

Nagelbare
Bims-Dübelsteine

in schweizerisches Normal-Backstein-
format.

Sehr beachtenswerte Neuheit:

Terracotten - Galvano - Décors

(Kern aus wetterfestem Ton mit galvanischem Kupferüberzug)

für Innen- und Aussen-Dekorationen:

Konsolen, Kapitäl, Wasserspeier, Rosetten, Friese etc.

Rudolf Mosse, Zürich alleinige Inseraten - Annahme für die
Schweizer. Bauzeitung.

Schulhausbau in Innerthal. Konkurrenz-Ausschreibung.

Die Schulhausbaukommission in Innerthal eröffnet über die nachfolgend verzeichneten Arbeiten für den neuen Schulhausbau freie Konkurrenz:

**Erd- und Maurerarbeiten,
Zimmerarbeiten,
Dachdeckerarbeiten,
Schreiner- und Glaserarbeiten,
Spenglerarbeiten,
Schlosserarbeiten,
Gipserarbeiten,
Malerarbeiten,
Tapeziererarbeiten,
Hafnerarbeiten.**

Die Pläne und Bauvorschriften sind beim Tit. Präsidenten, Herrn Kantonsrat **Joseph Diethelm**, z. Schäfli, dahier, aufgelegt und haben Reflektanten ihre Eingaben demselben bis **7. Oktober 1908** schriftlich einzureichen.

Innerthal (Kt. Schwyz), 16. September 1908.

Die Baukommission.

Mise au concours.

La Compagnie du Chemin de fer Régional Porrentruy-Bonfol,

met au concours par son mission les travaux d'infrastructure de la prolongation de la ligne depuis Bonfol à la frontière soit:

les terrassements d'environ **85 000 m³**
les murs „ „ **5 500 m³**
et les ouvrages d'art en maçonnerie devisés à environ **fr. 40 000.**

Le tracé est piqué sur le terrain. Les plans, cahier des charges, clauses et conditions, et la série des prix sont déposés au bureau du sousigné, où les soumissions devront être adressées sous pli cacheté, portant la mention „**Soumission pour les travaux d'infrastructure de la ligne Bonfol-frontière**“ jusqu'au **15 octobre prochain.**

Les entrepreneurs devront faire leur soumission conformément aux prescriptions du cahier des charges, qui leur sera remis ainsi que la série des prix en blanc. Ils indiqueront en outre le délai dans lequel ils s'engagent à terminer les travaux.

Porrentruy, le 12 septembre 1908.

Pour le Conseil d'administration,
Le Président: **J. Maillat.**

Ausschreibung von Bauarbeiten.

Die Basler Chemische Fabrik eröffnet Konkurrenz über die Ausführung der **Unterbauarbeiten** für die Druckleitung und das Maschinenhaus ihrer **Wasserkraftanlage an der Vièze in Monthey** (Kanton Wallis), bestehend aus **Erdarbeiten und Felssprengen, Beton- und Mauerwerkarbeiten.**

Pläne und Uebernahmsbedingungen liegen auf meinem Baubureau in **Monthey** zur Einsicht der Bewerber auf.

Schriftliche Angebote sind verschlossen mit der Aufschrift **Eingabe für die Unterbauarbeiten der Druckleitung und des Maschinenhauses** spätestens bis **1. Oktober 1908** der Basler Chemischen Fabrik in Basel einzureichen.

St. Gallen, 14. September 1908.

Die Bauleitung:

L. Kürsteiner, Ingenieur.

Herzogl. Baugewerkschule Holzminden.

Errichtet **Hochbau** Verpflegungs- **Tiefbau** Direktor
1831 **Hochbau** Anstalt **L. Haarmann**
Sommerunterricht 2. April. Reifeprüfung. Winterunterricht 15. Oktober.

Öffentliche Sprechstelle in Bausachen.

Telephon 6380.

Limmatquai 22.

Konkurrenz-Ausschreibung über Erstellung einer Zentralheizung mit Warmwasserversorgung

zum neuen Wachsaalanbau der Irrenheilanstalt Burghölzli.

Eingabetermin: **12. Oktober 1908.**

Näheres siehe kantonales Amtsblatt.

Zürich, den 17. September 1908.

Für die kantonale Baudirektion,
Der Kantonsbaumeister: **Fietz.**

Tunnel Aachen-Hergenrath.

Der Verdingungstermin ist auf den **20. Oktober ds. Js., 11 Uhr vormittags**, verschoben.

Aachen, im September 1908.

Königl. Eisenbahn-Bauabteilung.

Strassenbau- Ausschreibung.

Die Erstellung des 1652 m langen Teilstückes **Breitslohn-Schwanden**, devisiert auf Fr. 45,000.—, von der **Wynigen-Hofholz-Strasse 4. Klasse**, wird hiermit zur Verakkordierung ausgeschrieben.

Die Pläne und Bauvorschriften liegen bei Herrn **Fritz Christen**, Gutsbesitzer zu **Wynigen** und **Breitslohn** zur Einsicht auf, bei welchem die Uebernahmsangebote einzureichen sind bis **10. Oktober 1908.**

Wynigen, 19. September 1908.

Die Strassenbaukommission.

Rhätische Bahn.

Stelle-Ausschreibung.

Für den Bau der neuen Linien **Bever-Schuls** und **Ilanz-Dissentis** sind folgende Stellen zu besetzen:

1. Die Stelle eines Adjunkten des Oberingenieurs.
2. Die Stelle von 2 Sektionsingenieuren.

Erfordernisse: Tüchtige Fachbildung und ausreichende praktische Erfahrung im Bahnbau.

Gehalt und Dienst Eintritt nach Uebereinkunft.

Anmeldungen, begleitet von einem curriculum vitae und Ausweisen über Studien und bisherige Praxis nimmt bis **10. Oktober 1908** entgegen

Die Direktion der Rhätischen Bahn.

Chur, den 11. September 1908.

Gesucht

auf das **Baubureau** eines grossen Fabrikationsgeschäftes tüchtiger, junger Mann zur Besorgung der schriftlichen Arbeiten. — Bewerber, die schon ähnliche Stellen bekleidet haben, sind ersucht, Offerten mit Zeugniskopien und unter Angabe des Salairspruches einzusenden unter Chiffre **N. 3841G.** an **Haasenstein & Vogler, St. Gallen.**



Heinrich Brändli, Horgen

Asphalt-, Dachpappen- u. Holzzement-Fabrik
liefert:

Asphaltplatten, combinirt mit Jute- und Filz-Einlagen, bekiest, besandet oder glatt, für **wasserdichte Eindeckungen** bei: Eisenbahnen, Strassen, Hoch- und Tiefbau-Arbeiten, mit **Garantieübernahme**. — **Referenzen zu Diensten.**

Telegramme: **Heinrich Brändli, Horgen.** * Telephon.

Wanner & Cie, Horgen

Spezial-Abteilung für baugewerbliche Isolierungen.

Generalvertreter der Korksteinfabrik Grünzweig & Hartmann, G. m. b. H., Ludwigshafen a. Rh.
Erste, älteste und grösste Korksteinfabrik des Kontinents.

Korksteine und Korksteinplatten

für baugewerbliche Zwecke.

Zur Isolierung von:

Ziegel-, Schiefer-, Metall- und Holzzement-Dächern;
Massivdächern aller Art, Betondächern etc.;
Massiven Mauern und Fachwerk-Wänden;
Feuchten Wänden und Untergeschossräumen;
Gewölben und Fussboden;
Scheidewänden und Fensternischen;
Kühlräumen, Eis- und Lagerkellern.

Zur Herstellung von:

Elastischen und schalldämpfenden Fussboden-Unterlagen
für Linoleum;
Leichten, freitragenden Scheidewänden;
Zwischendecken und Deckenverschalungen;
Warm- und Kaltluft-Kanälen für Heizungs- und Ventilations-
Anlagen;
Telephonzellen.

Als selbständiges Bauelement für

Wohnhäuser, Villen, Stallungen, Personen- und Lagerhallen, Remisen, ambulante Lazarette,
Sanatorien, Baracken, Wärterhäuschen, Pavillons, Schutzhütten etc.

Hohe Isolirwirkung

gegen

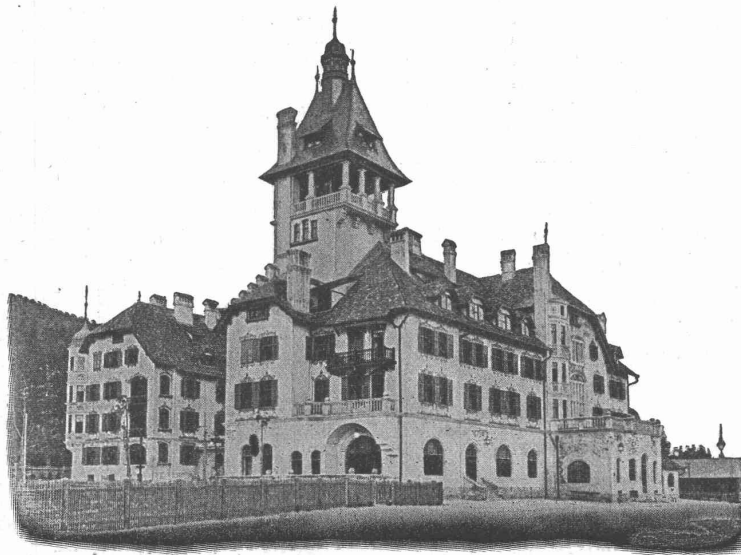
Wärme, Kälte, Schall und Feuchtigkeit.

Tausende von
Referenzen und Zeugnissen
aus allen Ländern.

Eigenes
Architektur-Bureau
zur Konstruktion
von
Korksteinbauten.

Langjährig geschultes
Monteur-Personal.

WANNER & CIE
HORGEN.



Ausführung
Jeder Art Arbeiten
unter Garantie.

Kataloge,
Kostenberechnungen,
fachkundige Ratschläge
und Projekte
prompt und gratis.

Grosses Lager,
rasche Bedienung.

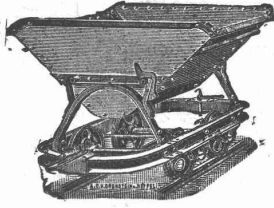
WANNER & CIE
HORGEN.

Grand Hôtel „Erzherzog Johann“ am Semmering.

Einbau sämtlicher Mansardenräume, Herstellung von Dachschrägen, Scheidewänden, Gangwänden etc. aus Korkstein.

VORZÜGE: Kurze Bauzeit, rasches Austrocknen, Schutz gegen Temperatureinflüsse,
feuersicherer Schutz der hölzernen Dachkonstruktion.

Schweiz. A.-G. Orenstein & Koppel, Zürich I



Man verlange Prospekt.

Kippwagen mit automatischer Mulden-Feststellung.
Eidgenöss. Patent Nr. 29260.
Rollenlager, enorme Kraft und Oelersparnis.
Vermietung von Rollbahnmaterial aller Art.

Reichhaltige Vorräte von
Schienen, Gleisen, Wagen, Lokomotiven, Baggern und Ersatzteilen aller Art.
Projektierung und Bau von normal- und schmalspurigen Anschlussgleisen.

Gesucht

ein Ingenieur mit einiger Baupraxis.

Anmeldungen an die **Kreisdirektion IV** der **S. B. B. in St. Gallen** bis 30. September d. J.

Ingénieur-mécaniciens
Écoles d'horlogerie et de mécanique
Ville de la Chaux-de-Fonds.

La place de Directeur de l'École de mécanique est mise au concours.

Les postulants doivent être porteurs du diplôme d'ingénieur-mécaniciens et fournir des références.

Entrée 1^{er} mai 1909.

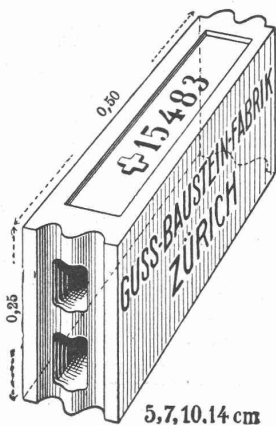
Pour renseignements et inscriptions s'adresser à Monsieur Ali Jeanrenaud, Président de la commission.

Billig zu verkaufen!
Drei Orion-Lastwagen

(1 à 5000 Kos. und 2 à 300 Kos. Nutzlast).

Die Wagen sind erst drei Jahre alt und im Laufe dieses Sommers gründlich renoviert worden. Zwei davon sind von der Fabrik «Orion» heuer ausserdem mit einer Reihe von Verbesserungen versehen worden.

Brauerei Haldengut, Winterthur.



Gussbausteine,
bestes Material für
trockene Scheidewände.

Referenzen und Muster
gerne zu Diensten.

Die Generalvertretung:

**Handelsgenossenschaft des
Schweizer. Baumeisterverbandes
Zürich**

Bureaux: Seidengasse 13.



Richard Beuttner & Co., Zürich

Einziges Spezial-Geschäft für
Blattgold & Bronzen · Pinsel & Schwämme

Trottoir-Randsteine

in üblichen Profilen und Längen, prima Qualität, liefert stets prompt ab Lager zu billigsten Preisen

A.-G. Schweizerische Granitwerke
Bellinzona und Zürich I, Schweizergasse No. 6.

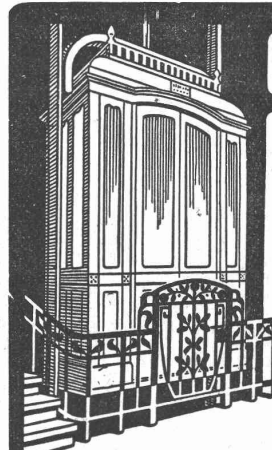
Das beste
Linoleum geht zu Grunde

wenn die richtige Unterlage fehlt.

Planolin-Nivelliermasse

dient zum ausebnen von alten Böden jeder Art und abglätten von Betondecken in Neubauten, ist die beste, billigste, einzige sofort trocknende, glatte Linoleum-Unterlage.

CH. H. PFISTER & Co., BASEL VII.



C. WÜST & Co

SEEBACH · ZÜRICH

liefern erstklassige

Elektr. Aufzüge

für

**Hotels
Geschäftshäuser
Villen etc.**

**Hunderte von Ausführungen innert
wenigen Jahren. — Feinste Referenzen.**

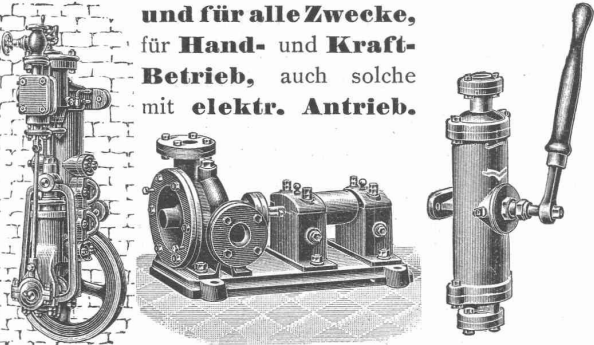


Echte Auer-Gasglühlicht-Artikel

sind die **besten** und **vorteilhaftesten.**

Pumpen aller Art

und für alle Zwecke,
für **Hand-** und **Kraft-**
Betrieb, auch solche
mit **elektr. Antrieb.**



Grosses Lager. — Preislisten auf Verlangen.

Hans Schwarz & Co., Mech. Werkstätten
Industriequartier — **Zürich** — Konradstrasse 62

CENTRALHEIZUNGEN

jeden Systems
Etagenheizungen
Warmwasser-, Tröckne-, Badeeinrichtungen
sowie **Sanitäre Anlagen**

erstellt die Firma

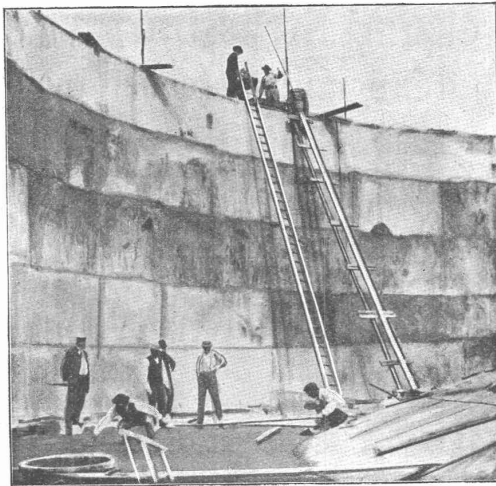
Hch. Berchtold's Erben
Thalwil bei Zürich

Gegründet 1859

Vorzügliche Atteste und Referenzen.

Bitumen-Emulsion

macht **Zementmörtel wasserdicht.**



Garantie!

Zahlreiche Referenzen!

Wasserbehälter für Gasometer, aus armiertem Beton
1500 m² Wand- und Bodenflächen mit **Bitumenverputz**
abdichtet.

Schweizer. Bitumenwerk Dietikon-Zürich.

Telephon Zürich 3253.

Prospekte gratis.

Kontrolle und Anlernen von Arbeitern kostenlos.

Vor minderwertigen Nachahmungen wird gewarnt.

Thonwerk Biebrich A.-G.

Chamottefabrik

Biebrich am Rhein.

Hochfeuerfeste u. säurebeständige Produkte.

Normal- und Façonsteine aller Art, Chamottemörtel,
Retorten, Muffeln etc. Bau kompletter Ofenanlagen.

Beste Referenzen und Zeugnisse aus der Schweiz.

BAUMANN KÖLLIKER & CO ZÜRICH



Elektrische Beleuchtungskörper.

Grosses Lager
von über 1500 verschiedenen Modellen.

Werkstätten

für kunstgewerbliche Metallarbeiten.

LINOLEUM

AUF **LINOLITH** VER-
LEGT
DER BESTE FUSSBODEN.

BETON

LINOLITH-GESELLSCHAFT
PROSPECT ZÜRICH I GRATIS

J. Rukstuhl, Basel

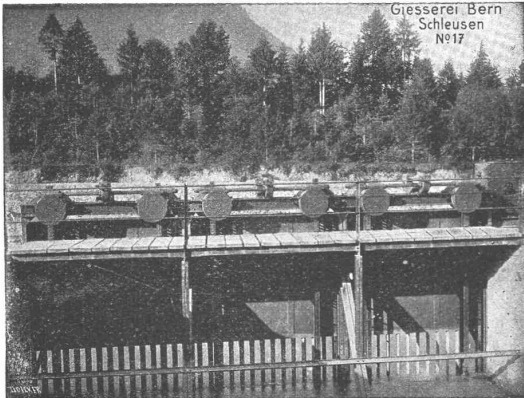
erstellt auf Grundlage vieljähriger Erfahrung

Centralheizungen

aller Systeme

Warmwasser — Niederdruckdampf etc.

Gesellschaft der L. v. Roll'schen Eisenwerke, Gerlafingen. Werk: **Giesserei Bern** in Bern.

Giesserei Bern
Schleusen
No 17

Konstruktionswerkstätten.

Telephon 1066. Briefe und Telegramme: Giesserei Bern.

Einziges «Grand Prix» an der Internationalen Ausstellung Mailand 1906 für
Seilbahnen und Zahnstangenoberbau.

Spezialfabrik für

Schleusenanlagen

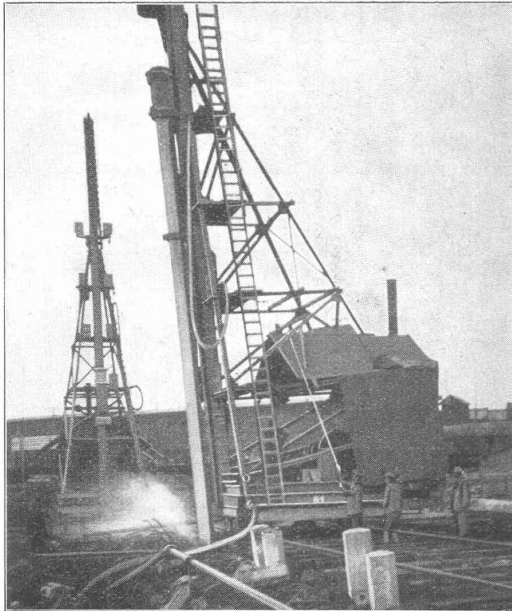
für Wehre und Kanäle in jeder Grösse und nach verschiedenen Systemen.

Gleit- und Rollschützen, Walzenwehre.

Andere Spezialitäten der Firma:

Hebezeuge, Eisenbahnmateriale, Seilbahnen und Zahnradbahn-Oberbau.

Nähere Angaben und Projekte, sowie Referenzen stehen zu Diensten.



Gründung der Bahnsteighallen auf dem neuen Bahnhof in Metz. — Pfähle von 17 m Länge, in Neigung gerammt.

Ed. Züblin & C^{ie}

Basel und Strassburg i. E.

Ingenieurbureau und Unternehmung für

Eisenbetonbau

Hoch- und Tiefbauten aller Art

Spezialität:

Eisenbetonpfahl - Gründungen

Spundwände, Quaimauern.

Bis Mai 1908 über 100 000 laufende Meter Beton-Pfähle für Staats-, Eisenbahn und Kommunalbauten gerammt.

Düsseldorfer Röhrenindustrie

Düsseldorf-
Oberbilk

empfiehlt

schmiedeeiserne Röhren bis 1200 mm Durchmesser, gerade und gebogen, ☞ ☞

für Dampf-Leitungen, Wasser-Leitungen, Turbinen-Leitungen, hydraulische Anlagen, Kondensations-Anlagen etc. mit allen erforderlichen Verbindungen u. Formstücken.

Vertreter für die Schweiz: **G. A. Bourgeois-Richter, Ing., Zürich II, Breitingenstr. 5.**

Zentralheizungen erstellen **GEBR. LINCKE, ZÜRICH.**

Dachglasung
ohne Kitt.



Uebernahme
kompletter Anlagen

Gewächshäuser in Holzkonstruktion

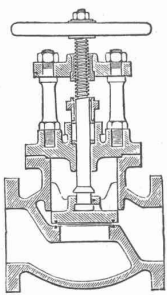
nach bewährtem eigenem System mit zentraler **Lüftungsvorrichtung** erstellen in solidér Ausführung

Locher & Co., Zürich

Abteilung **Zimmereigeschäft, Dampfsäge und Hobelwerk.**

Telephon 2084

Talgasse 10



Stahlguss-Ventile mit
Patentdichtung.

Schäffer & Budenberg, G. m. b. H., Filiale Seebach bei Zürich

Maschinen- und Dampfkessel-Armaturen-Fabrik, Post- u. Bahnstat. Oerlikon
liefern

Ventile, Hähne, Regulatoren, Sicherheitsventile und -Apparate, Wasserstände, Injektoren, Elevatoren, Pumpen, Indikatoren, Manometer, Vacuummeter, Thermometer, Zähler, Tachometer, Absperrschieber, Kondenswasserableiter, Wasserstandsgläser, Wagen, Dampfmesser, Zugmesser, Schmier-Apparate u. a. m.

Kataloge und Prospekte auf Verlangen.

Zement u. Beton

Angesehenste Wochenschrift für Beton u. Eisenbetonbau
Probenummern kostenfrei
Berlin N.W. 21. — Dreyestr. 64.

J. Nörr Zürich

nächst Trille Bahnhofstrasse
Vorteilhafteste
Bezugsquelle
f. imprägnierte starke
Strapaz-Kleider
Loden und engl. Stoffe
meterweise,
moderne Massanfertigung.



Schweizerische Accumulatoren-Fabrik A.-G. in Olten.



Accumulatoren

jeder Art

Langjährig bewährtes System. — Ueber 1000 Batterien im Betriebe.

:: Reparaturplatten ::

passend in jede Batterie couranter Konstruktion.

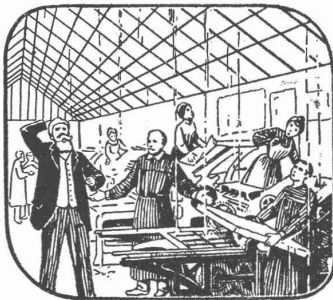
F. GAUGER
ZÜRICH



WELBLECHE
GERADE u. BOMBIERTE

GEGR. 1870

Altes, verkittetes System.



Immer Schaden durch das eingekittete Glasdach.

Kittlose



Patent No. 37200
und neue Patente ang.

Glasdächer

Shedfenster

Shedrinnen

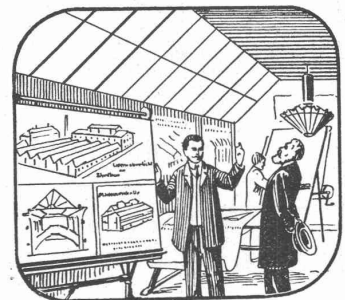
..... System G. Zimmermann

Generalvertreter für die Schweiz:

M. & H. A. ERNST, THALACKER 21, ZÜRICH I.

Telephon 6996.

Neues, kittloses System.



Dauernd geschützt gegen Regen und Schwitzwasser.

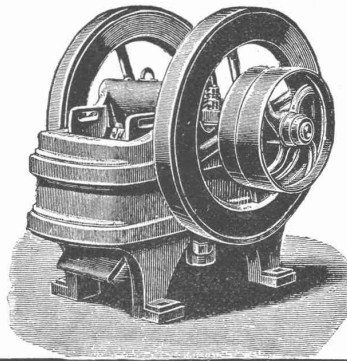
FRITZ MARTI Akt.-Ges., BERN.

Membran-
und Zentrifugal-Pumpen
Lokomobilen, Motoren
vorrätig von 6—50 HP.

== Steinbrechanlagen ==
zur Kies- und Sandbereitung

Bauwinden
für Dampf- und elektr. Betrieb

== Bagger-Maschinen ==



== Rollbahn-Material ==
Geleise, Weichen, Drehscheiben, Wagen
Räder, Radsätze, Lager.

Baulokomotiven
von 10—70 HP.

zu

Kauf & Miete.

Vorrätig in
Bern und Wallisellen.

Rohrbrunnen
für Wasserversorgungen

erstellen unter Garantie

Guggenbühl & Müller
in
Zürich.

Referenzen:

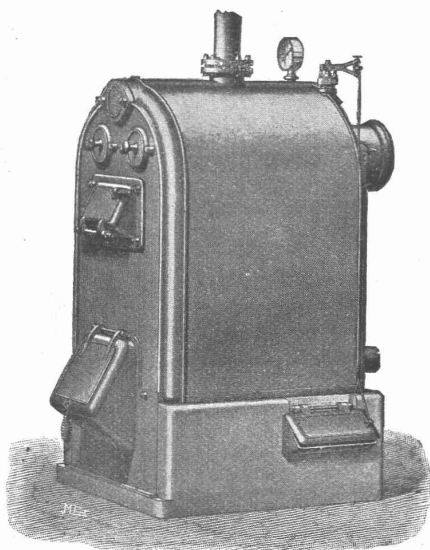
Aarburg; Aarwangen; Maggi,
Kemptal; Suter-Strehler, Zürich;
Luzern; Uzwil; Uznach; Wangen
a. d. Aare; Wolfwil; Centralmol-
kerei Zürich; Kloster Wurmsbach
bei Rapperswil usw.

Gebrüder Sulzer

Winterthur.

Zentralheizungen

aller Systeme und Grössen.



Grand Prix: Mailand 1906.
Goldene Medaille: Nürnberg 1906.

Warmwasserheizungen — Hoch- und
Niederdruckdampfheizungen — Etagen-
heizungen — Gewächshausheizungen —
Fernheizungen

Warmwasser- und Bade-Einrichtungen
Dampfkochküchen — mech. Wäscherei-
Anlagen — Desinfektions- und
Sterilisier-Apparate.