

Zeitschrift: Schweizerische Bauzeitung
Herausgeber: Verlags-AG der akademischen technischen Vereine
Band: 51/52 (1908)
Heft: 12

Werbung

Nutzungsbedingungen

Die ETH-Bibliothek ist die Anbieterin der digitalisierten Zeitschriften auf E-Periodica. Sie besitzt keine Urheberrechte an den Zeitschriften und ist nicht verantwortlich für deren Inhalte. Die Rechte liegen in der Regel bei den Herausgebern beziehungsweise den externen Rechteinhabern. Das Veröffentlichen von Bildern in Print- und Online-Publikationen sowie auf Social Media-Kanälen oder Webseiten ist nur mit vorheriger Genehmigung der Rechteinhaber erlaubt. [Mehr erfahren](#)

Conditions d'utilisation

L'ETH Library est le fournisseur des revues numérisées. Elle ne détient aucun droit d'auteur sur les revues et n'est pas responsable de leur contenu. En règle générale, les droits sont détenus par les éditeurs ou les détenteurs de droits externes. La reproduction d'images dans des publications imprimées ou en ligne ainsi que sur des canaux de médias sociaux ou des sites web n'est autorisée qu'avec l'accord préalable des détenteurs des droits. [En savoir plus](#)

Terms of use

The ETH Library is the provider of the digitised journals. It does not own any copyrights to the journals and is not responsible for their content. The rights usually lie with the publishers or the external rights holders. Publishing images in print and online publications, as well as on social media channels or websites, is only permitted with the prior consent of the rights holders. [Find out more](#)

Download PDF: 14.12.2025

ETH-Bibliothek Zürich, E-Periodica, <https://www.e-periodica.ch>

Schweizerische Bauzeitung

Wochenschrift

für Bau-, Verkehrs- und Maschinentechnik

Gegründet von A. WALDNER, Ingenieur.

Herausgeber: A. JEGHER, Ingenieur.

Dianastrasse Nr. 5, ZÜRICH II.

Verlag des Herausgebers. — Kommissionsverlag: Rascher & Cie., Meyer & Zellers Nachfolger in Zürich.

Organ

des Schweizer. Ingenieur- und Architekten-Vereins und der Gesellschaft ehemaliger Studierender des eidg. Polytechnikums in Zürich.

Abonnementspreis:
Ausland. 25 Fr. für ein Jahr
Inland. 20 " " "

Für Vereinsmitglieder:
Ausland. 18 Fr. für ein Jahr
Inland. 16 " " "
sofern beim Herausgeber
abbonniert wird.

Abonnements
nehmen entgegen: Heraus-
geber, Kommissionsverleger
und alle Buchhandlungen
und Postämter.

Insertionspreis:
Für die 4-gespaltene Petitzeile
oder deren Raum 30 Cts.
Haupttitelseite: 50 Cts.

Inserate
nimmt allein entgegen:
Die Annoncen-Expedition
RUDOLF MOSSÉ,
Zürich,
Basel, Bern, St. Gallen,
Berlin, Breslau, Dresden,
Frankfurt a. M., Hamburg,
Köln, Leipzig, Magdeburg,
München, Stuttgart, Wien.

Bd LII.

ZÜRICH, den 19. September 1908

N° 12.

Schweizerische Bundesbahnen. Kreis IV.

Bauausschreibung.

Die Erstellung eines **zweispurigen Tunnels**, 1461 m lang, zwischen den Stationen St. Gallen und St. Fiden, und **die Arbeiten für die Erweiterung der Station St. Fiden** (Erdarbeiten, Maurer- und Steinhauerarbeiten, Chaussierungen) werden hiemit zur Konkurrenz ausgeschrieben.

Pläne und Vorschriften liegen im Bureau des Oberingenieurs in St. Gallen zur Einsicht auf. Angebote mit der Aufschrift: „**Bahnbau St. Gallen-St. Fiden**“ sind bis **Ende September 1908** der unterzeichneten Kreisdirektion verschlossen einzureichen.

Die Angebote bleiben bis Ende November 1908 verbindlich.

St. Gallen, den 28. August 1908.

Die Kreisdirektion IV.

Wasserversorgung Möriken-Wildegg. Bauausschreibung.

Auszuführende Arbeiten:

1. Erstellung des Reservoirs von 450 m³. Nutzinhalt in Stampfbeton.
2. Liefern und Legen von ca. 9400 m Gussröhren (von Roll) von 200, 180, 150, 125, 100, 90, 75 und 50 mm Durchmesser.
3. Liefern und Legen der nötigen Formstücke, von 63 Schiebern und 82 Hydranten.
4. Die Grabarbeit.

Pläne und Bauvorschriften liegen in der Zeit vom 15. bis 23. September je vormittags beim Kommissionspräsidenten Herrn Grossrat Schmid (Bureau Schmid & Fischer) in Wildegg zur Einsicht auf, wo auch die Eingabeformulare bezogen werden können. Eingaben sind bis **26. September** an die gleiche Stelle einzureichen.

Baden, den 10. September 1908.

Die Bauleitung:
Ingenieurbureau M. Keller-Merz.

Rhätische Bahn.

Stelle-Ausschreibung.

Für den Bau der neuen Linien **Bevers-Schuls** und **Hanz-Dissentis** sind folgende Stellen zu besetzen:

1. Die Stelle eines Adjunkten des Oberingenieurs.
2. Die Stelle von 2 Sektionsingenieuren.

Erfordernisse: Tüchtige Fachbildung und ausreichende praktische Erfahrung im Bahnbau.

Gehalt und Dienst Eintritt nach Uebereinkunft.

Anmeldungen, begleitet von einem curriculum vitae und Ausweisen über Studien und bisherige Praxis nimmt bis **10. Oktober 1908** entgegen

Die Direktion der Rhätischen Bahn.

Chur, den 11. September 1908.

Eidgen. Polytechnikum.

Infolge Hinschieds des bisherigen Inhabers ist die

Professur für Geodäsie und Topographie

auf **1. April 1909** zu besetzen.

Bewerber um diese Professur sind eingeladen, ihre Anmeldung unter Beilage eines «curriculum vitae», sowie von Zeugnissen und Ausweisen über wissenschaftliche Befähigung und bisherige Tätigkeit bis **15. Oktober 1908** dem Unterzeichneten einzureichen, der auf Verlangen nähere Auskunft erteilen wird.

Zürich, den 7. September 1908.

Der Präsident
des schweizerischen Schulrates:
Dr. R. Gnehm.

**2800 m² Linoleum-Unterlagsboden,
800 m² fugenlosen Fussboden**
zu vergeben. Wir bitten um bemusterte Offerten.
Baugenossenschaft a. Utoschloss,
Dufourstr. 3, Zürich V.

Gasfernzünder
für alle Gasarten. Neues Konstr.-Prinzip. Unübertroffen an Einfachheit, sicherer Funktion und Gasabschluss. Billig. Preis. Prosp. durch
Metallwarenfabrik Oerlikon.

Feuerthalen.

Konkurrenz-Ausschreibung

Ueber die Ausführung der **Kanalisation** in der Halden-, Linden- und eines Teiles der Winterthurerlandstrasse und Kesslergasse, hier, umfassend:

- a) Die Erdarbeiten für die Kanalisationsleitung in einer Gesamtlänge von ca. 580 Meter.
- b) Das Legen, Liefern und Verdichten der Zementröhren (3') und 45 Centimeter Lichtweite) in einer Gesamtlänge von ca. 580 Meter.
- c) 8 Stück Einsteigschächte

werden hiemit zur Konkurrenz ausgeschrieben.

Pläne und Bauvorschriften können auf der Gemeinderatskanzlei hier eingesehen und Formulare für Uebernahmofferten daselbst bezogen werden.

Offerten sind verschlossen und mit der Aufschrift «Kanalisation» bis zum **30. September 1908** an das Gemeinderatspräsidium Herrn J. Keller einzusenden.

Feuerthalen, den 14. September 1908.

Für den Gemeinderat
Der Schreiber: Jean Tobler.

Schweizerische Bundesbahnen.



Kreis III.

Konkurrenz-Eröffnung.

Die Kreisdirektion III der schweizerischen Bundesbahnen in Zürich eröffnet Konkurrenz über die **Lieferung von Drehbänken, Handhobel- und Bohrmaschinen, Fräs- und Schleifmaschinen, Kallsägen, Spezialöfen, kleineren Essen, Kühltrögen usw.** (ohne die Arbeiterwerkzeuge) für die neue Werkstätte in Zürich.

Die Bedingungen und nähern Angaben liegen im Bureau des Obermaschineningenieurs im Vorbahnhof Zürich zur Einsicht auf und können gegen Empfangsbescheinigung bezogen werden. Schriftliche Anfragen bleiben unberücksichtigt.

Angebote mit der Aufschrift «Werkzeugmaschinen» sind bis zum **31. Oktober 1908** der unterzeichneten Amtsstelle verschlossen einzureichen und bleiben bis zum 31. Dezember 1908 verbindlich.

Die Direktion behält sich vor, die genannten Maschinen einzeln oder in Gruppen zu vergeben.

Zürich, den 12. September 1908.

Kreisdirektion III
der schweizerischen Bundesbahnen.

Ausschreibung von Bauarbeiten.

Die Basler Chemische Fabrik eröffnet Konkurrenz über die Ausführung der **Unterbauarbeiten** für die Druckleitung und das Maschinenhaus ihrer **Wasserkraftanlage an der Vièze in Monthey** (Kanton Wallis), bestehend aus **Erdarbeiten und Felssprengen, Beton- und Mauerwerkarbeiten.**

Pläne und Uebernahmebedingungen liegen auf meinem Baubureau in **Monthey** zur Einsicht der Bewerber auf.

Schriftliche Angebote sind verschlossen mit der Aufschrift **Eingabe für die Unterbauarbeiten der Druckleitung und des Maschinenhauses spätestens bis 1. Oktober 1908** der Basler Chemischen Fabrik in Basel einzureichen.

St. Gallen, 14. September 1908.

Die Bauleitung:

L. Kürsteiner, Ingenieur.

Konkurrenz-Ausschreibung.

Gemäss bundesrätlichem Beschlusse soll zur Beschaffung von Entwürfen für ein **Post- und Telegraphen-Gebäude in Aarau** unter den schweizerischen und den in der Schweiz niedergelassenen Architekten ein **Wettbewerb** veranstaltet werden, zufolge dessen hiemit zur Beteiligung an demselben eingeladen wird.

Die nötige Auskunft über alles weitere gibt das Programm, welches den Architekten auf briefliches Verlangen (nicht mittelst Korrespondenzkarte) von der Direktion der eidg. Bauten in Bern zugestellt wird.

Bern, den 8. September 1908.

Das eidg. Departement des Innern.

Schlachthof Zürich. Ausschreibung von Bauarbeiten.

Ueber die **Ausführung der Schlosserarbeiten** (inkl. Beschlägen von Türen mit Eisenblech) und die **Lieferung der Türbeschläge** für das **Kühlhaus, die Schlachthallen** für Grossvieh, Kleinvieh und Schweine, das **Grosskutteleigebäude, die Stallungen** für Grossvieh und Kleinvieh, das **Pferdeschlachthaus** und den **Pferdestall** wird hiemit freie Konkurrenz eröffnet.

Im Bureau der Bauleitung **Herdernstr. 56, Hard, Zürich III** können die betr. Pläne eingesehen und die Vorausmasse samt den Uebernahmebedingungen bezogen werden.

Die verschlossenen Angebote sind mit Aufschrift «Angebot für den Schlachthof» bis **Mittwoch den 30. September 1908, abends 6 Uhr, an den Vorstand des Bauwesens I, Stadthaus** einzureichen.

Zürich, den 16. September 1908.

Die Bauleitung des Schlachthofes.

Gesucht ein Ingenieur mit einiger Baupraxis.

Anmeldungen an die **Kreisdirektion IV der S. B. B. in St. Gallen** bis 30. September d. J.

Ausschreibung von Bauarbeiten.

Es werden zur Konkurrenz ausgeschrieben:

1. Die **Weganlagen, Erd-, Maurer-, Steinhauer-, Zimmer-, Spengler-, Bedachungs- (Holzzement u. Ziegel), Schreiner-, Glaser-, Schlosser- und Malerarbeiten**, sowie die Erstellung von **Blitzableitungen für 5 Gebäude der Munitionsfabrik in Altdorf.**
2. Die **Lieferung von Gussäulen, eisernen Unterzügen und Dachbindern** zu diesen Gebäuden.
3. Die Erstellung eines **Hochkamines.**

Pläne und Bedingungen sind bei der eidg. Bauinspektion in Zürich (Clausiusstrasse No. 37) zur Einsicht aufgelegt, woselbst auch Angebotformulare erhoben werden können.

Uebernahmofferten sind verschlossen unter der Aufschrift «Angebot für Munitionsfabrik Altdorf» bis und mit dem **24. September nächsthin** franko einzusenden an die

Direktion der eidg. Bauten.

Bern, den 10. September 1908.

Mise au concours.

La Compagnie du Chemin de fer Régional Porrentruy-Bonfol,

met au concours par son mission les travaux d'infrastructure de la prolongation de la ligne depuis Bonfol à la frontière soit:

les terrassements d'environ **85 000 m³**
les murs „ **5 500 m³**

et les ouvrages d'art en maçonnerie devisés à environ fr. 40 000.

Le tracé est piqué sur le terrain. Les plans, cahier des charges, clauses et conditions, et la série des prix sont déposés au bureau du sousigné, où les soumissions devront être adressées sous pli cacheté, portant la mention „**Soumission pour les travaux d'infrastructure de la ligne Bonfol-frontière**“ jusqu'au **15 octobre prochain.**

Les entrepreneurs devront faire leur soumission conformément aux prescriptions du cahier des charges, qui leur sera remis ainsi que la série des prix en blanc. Ils indiqueront en outre le délai dans lequel ils s'engagent à terminer les travaux.

Porrentruy, le 12 septembre 1908.

Pour le Conseil d'administration,

Le Président: **J. Maillat.**

Ingénieur-mécanicien Écoles d'horlogerie et de mécanique Ville de la Chaux-de-Fonds.

La place de **Directeur de l'École de mécanique** est mise au concours.

Les postulants doivent être porteurs du **diplôme d'ingénieur-mécanicien** et fournir des références.

Entrée **1^{er} mai 1909.**

Pour renseignements et inscriptions s'adresser à Monsieur **Alf Jeanrenaud**, Président de la commission.

LITOSILO

fugenloser Bodenbelag.

Siebenjährige eigene Erfahrung.

Erstklassige Materialien, sorgfältige Ausführung.

CH. H. PFISTER & Co, BASEL VII.

Wärmeschutzmasse



Remanit

Bestes Isoliermaterial

erzielt über 90% Nutzeffekt!

Remanit besteht aus karbonisierten Seiden-Zöpfen, -Polstern und -Decken

Remanit ist unerreicht als Isoliermittel für:

Zentralheizungs- u. Warmwasser-Anlagen	gegen Wärme-Verluste
Kaltwasser-Leitungen	gegen Einfrieren u. Schwitzen.

General-Vertretung und Depot: **WANNER & C^{IE}, HORGEN.**

Ausführung jeder Art Isolierungen durch eigene Facharbeiter.

Erstes Fachgeschäft für maschinentechnische Isolierungen.



Amerik. Gurtförderer

System Robins

für jede

Industrie,

Steinbrüche, Kies- u. Sandgruben,
Fundamentaushub.

Unerreicht in Leistung und Haltbarkeit.

Projekte durch

Robert Aebi & Co.,
Zürich V,

Maschinen u. Geräte für Hoch- u. Tiefbau.

Mackëin-Farbe



(Marke und Name patentamtlich geschützt.)

Ein Anstrich genügt für jeden Untergrund.
Mit 1 kg deckt man 10-15 Quadratmeter.

Mackëin kann mit Wasser sofort strichfertig gemacht werden.

Mackëin verträgt bis zu 30% Mischfarben oder 60% Kreidezusatz.

Niederlagen an allen grösseren Plätzen Deutschlands weist nach:

Farbenfabrik MACK & Cie., STRASSBURG-RHEINHAFEN.

Der idealste Innen-Anstrich!

Ersparnis an Material, Zeit und Geld.

Garantie für rasche, tadellose und haltbare Arbeit.

Misserfolg ausgeschlossen!

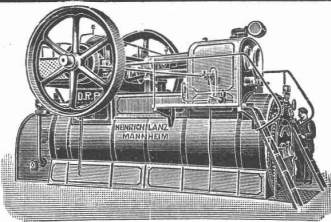
Vollkommenster und billigster Ersatz für Leimfarbe.

Alleinverkauf für die Schweiz:

Churer Lack- und Farben-Fabrik in Basel.

Preis Fr. 30 per 100 Kg. B. f. N. ab Basel.

NB. Prospekte mit Gebrauchsanweisung u. Zeugnissen zu Diensten.



Heinrich Lanz :: Mannheim

Patent-Heissdampf-Lokomobilen mit Ventilsteuerung „System Lenz“ sind anerkannt die einfachsten und wirtschaftlichsten Lokomobilen der Gegenwart.

Verkaufsbureau für die Schweiz: Zürich, Auf der Mauer Nr. 13.

Zentralheizungs-Fabrik Bern, A.-G.

vormals J. Ruef

empfiehlt sich zur Erstellung von Zentralheizungen aller Systeme; Wäschereien, Tröcknereien, Bade-Einrichtungen und Desinfektions-Apparate, Giesserei, Kupfer- und Kesselschmiedearbeiten.
Fabrik: Station Ostermundigen. Internationale Ausstellung Mailand 1906: Grand Prix. Depot: Speichergasse 35, Bern.

Dachglasung
ohne Kitt.



Uebernahme
kompleter Anlagen

Gewächshäuser in Holzkonstruktion

nach bewährtem eigenem System mit zentraler **Lüftungsvorrichtung** erstellen in solider Ausführung

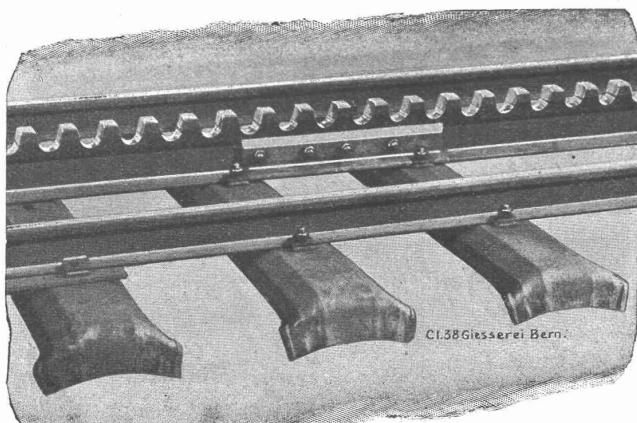
Locher & Co., Zürich

Abteilung **Zimmereigeschäft, Dampf-
säge und Hobelwerk.**

Telephon 2084

Talgasse 10

Gesellschaft der L. v. Roll'schen Eisenwerke, Gerlafingen.
Werk: **Giesserei Bern** in Bern.



Cl.38 Giesserei Bern.

Konstruktionswerkstätten.

Telephon 1066. Briefe und Telegramme: Giesserei Bern.
Einziges «Grand Prix» an der Internationalen Ausstellung Mailand 1906 für
Seilbahnen und Zahnstangenoberbau.

Spezialfabrik für Bergbahnen:

Seilbahnen und Zahnradbahnoberbau.

Seilbahnen mit Wasserballastbetrieb, und namentlich elektrischem Betrieb mit patentierten Bremsen eigenen Systems.

Seit 1898 **51 Seilbahnen** ausgeführt oder im Bau.

Zahnstangenoberbau mit Zahnstange **Strub**, Leiterzahnstange und andere.

Andere Spezialitäten der Firma:

Eisenbahnmaterial, Hebezeuge, Schleusen- und Walzenwehre.

Nähere Angaben und Projekte, sowie Referenzen stehen zu Diensten.

Schoch, Huber & Co., Zürich II.

Alleinverkauf der pat. Universal-Gewinde-Schneidkluppe Helvetia. System Meiselbach. Unübertroffen. Für Gas-, Whitworth- und S. J.-Gewinde gleich vorteilhaft. Autom. Gewindeschneidmaschinen desselben Systems für Massenfabrikation.

In 5 Jahren über 7000 Kluppen und 200 Maschinen verkauft.

Spezialitäten in erstklassigen

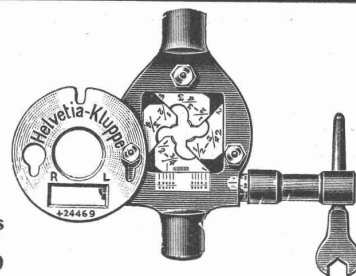
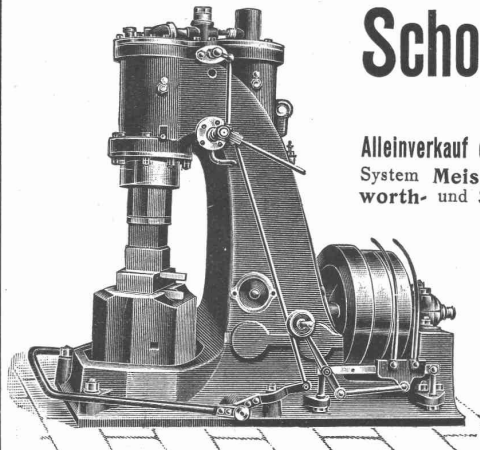
Werkzeugen für Gaswerke, Heizungsfabriken, Installateure, Mechaniker, Schlosser, Schmiede, Spengler etc.

Spiralbohrer Marke „NOVO“ — Werkzeugstähle — Nahtlose Stahlrohren.

Alleinverkauf der Luftdruckhämmer System Bêché! Grösster Nutzeffekt!

Kugellager S. R. O.

Spezialkataloge auf Wunsch zu Diensten. Grosses Lager.



CENTRALHEIZUNGEN

Jeden Systems
Etagenheizungen
 Warmwasser-, Tröckne-, Badeeinrichtungen
 sowie **Sanitäre Anlagen**

erstellt die Firma

Hch. Berchtold's Erben
Thalwil bei Zürich

Gegründet 1859

Vorzügliche Atteste und Referenzen.

AVIS

für Baumeister und Bauunternehmer.

Syndikatsfreie Ziegelei offeriert eine Million **gute Backsteine** zu bedeutend reduzierten Preisen.

Gefl. Anfragen unter Chiffre Z. G. 10382 befördert die Annoncen-Expedition

Rudolf Mosse, Zürich.

Commune de Tramelan-dessus

Vente de bois sur pied par soumission.

La Commune de Tramelan-dessus offre à vendre par soumission, environ

400 m³ de bois sapin

situé dans la forêt lieu dit, «La Combe des Arses». Les soumissions seront recues à la mairie **jusqu'au 25 septembre 1908.**

Tramelan-dessus, 10 septembre 1908.

L'administration communale.

Gesucht

für eine grosse hydroelektrische Anlage ein im Betrieb **erfahrener elektrotechnischer Monteur als Maschinist und Wärter**

mit 250 Fr. Monatsgehalt. Nur tüchtige, ältere, vorzugsweise verheiratete Bewerber kommen in Betracht.

Anmeldungen mit Zeugnisabschriften, Referenzen, Sprachkenntnissen und Eintrittstermin unter Chiffre A. 2792 Ch. an **Haasenstein & Vogler, Chur.**

Billig zu verkaufen! Drei Orion-Lastwagen

(1 à 5000 Kos. und 2 à 300 Kos. Nutzlast).

Die Wagen sind **erst drei Jahre alt** und im Laufe dieses Sommers **gründlich renoviert** worden. Zwei davon sind von der Fabrik «Orion» heuer ausserdem mit einer Reihe von Verbesserungen versehen worden.

Brauerei Haldengut, Winterthur.

Henri Weber, Nachf. v. H. Kieser, Schlosserei
 Zürich I, Gottfried Kellerstrasse 9.

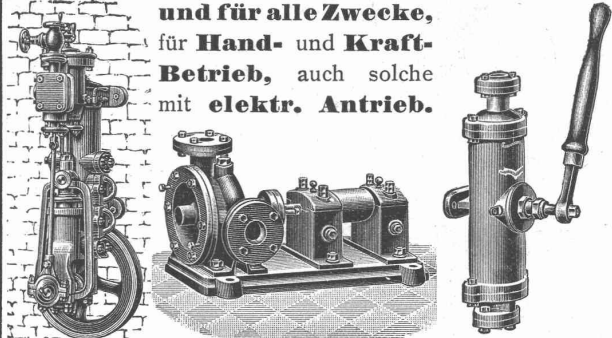


Mehrfach an Ausstellungen prämiert.

Empfehle mich für alle in mein Fach einschlagenden Arbeiten.

Pumpen aller Art

und für alle Zwecke,
 für **Hand- und Kraft-**
Betrieb, auch solche
 mit **elektr. Antrieb.**



Grosses Lager. — Preislisten auf Verlangen.

Hans Schwarz & Co., Mech. Werkstätten

Industriequartier — Zürich — Konradstrasse 62

Werkzeuge, Präzisions-
Werkzeugmaschinen, u. andere Firmen liefert nur in
 Normale Maschinen-Elemente
 Rud. Falkner, Jng. Basel



Schneideisen mit Halter und Kapsel.

Krumme Trägerstangen, Bügel, Gerade Trägerstangen, Dilatationsstangen, Rippstangen

MEYER & MOREL ZÜRICH V
Armierter Beton
 Telephone 6758

Autogene Schweissung mittelst Acetylen-Sauerstoff-Flamme

für alle schweisbaren Metalle. Vorzügliches System. Kostenvoranschläge für Schweissanlagen und Schneiden jeder vorkommenden Blechstärke. Versuchsanstalt für autogene Schweissung.

Physikalisch-technisches u. Chemisch-techn. Laboratorium.
 Technisches Bureau.

ED. GYSIN, Ingenieur,
 Wetzikon b. Zürich.

Thonwerk Biebrich A.-G.

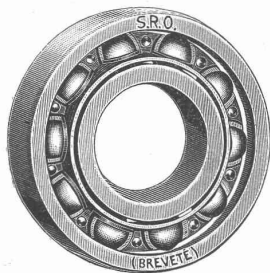
Chamottefabrik

Biebrich am Rhein.

Hochfeuerfeste u. säurebeständige Produkte.

Normal- und Façonsteine aller Art, Chamottemörtel, Retorten, Muffeln etc. Bau kompletter Ofenanlagen.

Beste Referenzen und Zeugnisse aus der Schweiz.



Kugellager S. R. O.

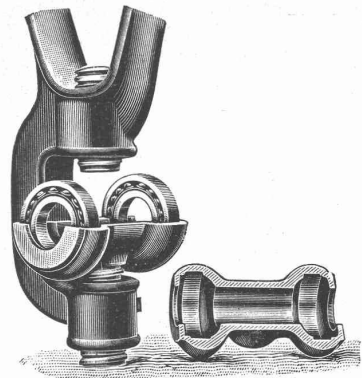
für alle Verwendungszwecke.

Transmissionen mit Kugellagern

10 bis 20% effektive Kraftersparnis gegenüber den besten Ringschmierlagern. — Absolute Betriebssicherheit. — Minimaler Ölverbrauch. — Geringste Wartung.

Aktiengesellschaft der Kugellagerwerke von J. Schmid-Roost, Oerlikon.

Vertreter für die Ostschweiz: **Schoch, Huber & Co., Zürich II.**



Rohrbrunnen

erstellen unter Garantie

Guggenbühl & Müller

in

Zürich.

für Wasserversorgungen

Referenzen:

Aarburg; Aarwangen; Maggi, Kemptal; Suter-Strehler, Zürich; Luzern; Uzwil; Uznach; Wangen a. d. Aare; Wolfwil; Centralmolkerei Zürich; Kloster Wurmsbach bei Rapperswil usw.

Oehler & Co., Aarau

Maschinenfabrik, Eisen- und Stahlgiessereien

empfehlen sich zur Lieferung

kompletter Transportanlagen für Ziegeleien, Zement- und Zementwarenfabriken etc., wie **Elewatoren, Transportschnecken, Förderrinnen, Transportbänder, Aufzüge** mit mech. Antrieb, ferner **Kollergänge, Rohrmühlen, Hängebahnen** und **Luftseilbahnen** verschiedener Systeme. **Brecherplatten, Panzerplatten, Stahlguss** etc. **Schmalspurbahngeleise** und **-Wagen, Drehscheiben** und einzelne Achsensätze etc.

Düsseldorfer Röhrenindustrie

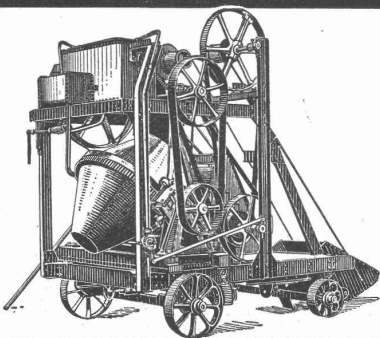
Düsseldorf-Oberbilk

empfiehlt

schmiedeeiserne Röhren bis 1200 mm Durchmesser, gerade und gebogen, 

für Dampf-Leitungen, Wasser-Leitungen, Turbinen-Leitungen, hydraulische Anlagen, Kondensations-Anlagen etc. mit allen erforderlichen Verbindungen u. Formstücken.

Vertreter für die Schweiz: **G. A. Bourgeois-Richter, Ing., Zürich II, Breitingenstr. 5.**



Sensationelle Erfindung (Patent)!

Der neue amerikanische

Beton-Mischapparat „Smith-Milwaukee“

übertrifft an Leistung u. Einfachheit der Konstruktion alles bisher in dieser Richtung Gebotene.

Allein-Fabrikanten für Deutschland und angrenzenden Ländern:

DRAISWERKE G. m. b. H., Mannheim - Waldhof.

Interessenten belieben sich an unsern Generalvertreter für die Schweiz:

Fritz Marti, Aktiengesellschaft in Bern, zu wenden.

Granitarbeiten

Aktiengesellschaft H. Schulthess, Personico (Tessin). Bureau und Telephon in Lavorgo (Tessin)

Grosse Granitbrüche bei Personico (Station Bodio), Cresciano (Station Osogna) und im Verzascatal u. Steinhauerplatz bei Station Gordola

Ausführung von Steinhauerarbeiten

in Granit vom einfachsten bis reichsten Genre. — Ornamente. — Platten in jeder Abmessung.

Spezialität:

Marmore von Arzo (rot und bunt) und **Saltrio** (graugelb)

Bevolaplatten als Belag für armierte Betontreppen

Prima Referenzen. Billige Preise. Prompte Bedienung.

BESTER FUGENLOSER BODEN-&WAND-BELAG.
UNI & MEHR-FARBIG.
AUF JEDER UNTERLAGE GARANTIRT RISSFREI.



IN 3 JAHREN ÜBER 600000 m² AUSGEFÜHRT

DOLOMENTBELAG
+ PATENT
No 33507

JAKOB TSCHOPP & E. MERZ, BASEL VERTRETER FÜR DIE OSTSCHWEIZ
CARL BRAUN, ZÜRICH

LINOLEUM

AUF **LINOLITH** VERLEGT
DER BESTE FUSSBODEN.

BETON

LINOLITH-GESELLSCHAFT
PROSPECT ZÜRICH I GRATIS

Th. Bertschinger
Zürich (untere Zäune 17) und Benzburg.

Eisenbetonbau.

Leistungsfähigste Rechenmaschine der Welt

„Millionär“

(Patent O. Steiger).

Allein-Fabrikant: Hans W. Egli, Zürich II.

Accumulatoren

für alle Zweige der Industrie:

für Zentralen, Fabriken, Private, Laboratorien, Automobile, Schiffe, Waggonbeleuchtung usw.

liefert

Accumulatoren-Fabrik Oerlikon

in OERLIKON bei Zürich.

Bureau für die Westschweiz: LAUSANNE, Chemin Vinet 29.

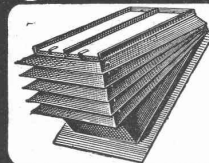
2a Comprimierte & abgedrehte blanke



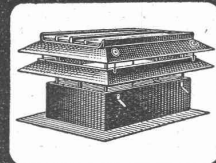
STAHLWELLEN

Montandon & Cie AG Biel

Regensichere Dachlüftung



Hürtgenlüfter



Stenlüfter

Hürtgen, Mönning & Co Köln-Lindenthal

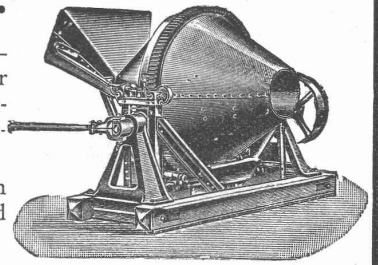
FRITZ MARTI AKT.-GES., BERN.

Verkauf
und
Vermietung
von

Bau-Maschinen Betonmischer, System „Smith“ —
Komplette Steinbrech-Anlagen für
Kies- und Sandbereitung — Bagger-Maschinen — Bau-
Winden für Dampf- und elektrischen Betrieb — Loko-
mobilen, vorrätig von 6—50 HP.

Rollbahn-Material — Geleise — Wagen — Weichen
— Drehscheiben — Räder und
Radsätze in allen wünschbaren Typen.

Bau-Lokomotiven vorrätig in 600, 750 und 1000 mm Spur.



A.-G. Alb. Buss & Co., Basel

Gesellschaft für Eisenkonstruktionen, Wasser- und Eisenbahnbau.

Abteilung: Brückenbau, Kesselschmiede, Mechanische Schlosserei.
Werkstätten in Basel, Pratteln und Mailand.

*Brücken — Stege — Krananlagen — Hochbaukonstruktionen — Leitungsmaste, Stauwehr-, Schleusen-
und Rechenanlagen.*

*Unterbau für schwimmende Badanstalten — Reservoirs — Verdampfungsanlagen
Vorwärmer und Reiniger eigenen Systems mit grösstem Nutzeffekt.*

Oberlichte, eiserne Fenster und Tore, Rollwagengarnituren, Pressartikel etc.

Reparaturen. — Kostenberechnungen und Prospekte.

Schulhausbau in Innerthal.

Konkurrenz-Ausschreibung.

Die Schulhausbaukommission in Innerthal eröffnet über die nachfolgend verzeichneten Arbeiten für den neuen Schulhausbau freie Konkurrenz:

**Erd- und Maurerarbeiten,
Zimmerarbeiten,
Dachdeckerarbeiten,
Schreiner- und Glaserarbeiten,
Spenglerarbeiten,
Schlosserarbeiten,
Gipserarbeiten,
Malerarbeiten,
Tapeziererarbeiten,
Hafnerarbeiten.**

Die Pläne und Bauvorschriften sind beim Tit. Präsidenten, Herrn Kantonsrat **Joseph Diethelm**, z. Schäfli, dahier, aufgelegt und haben Reflektanten ihre Eingaben demselben **bis 7. Oktober 1908** schriftlich einzureichen.

Innerthal (Kt. Schwyz), 16 September 1908.

Die Baukommission.

Der Schulrat von Gams schreibt zur Konkurrenz aus die Erstellung einer

Zentralheizung

für das Primarschulhaus daselbst.

Offerten nimmt entgegen und nähere Auskunft erteilt:

A. Müller, Schulratspräsident.



Richard Beuttner & Co., Zürich

Einziges Spezial-Geschäft für
Blattgold & Bronzen · Pinfel & Schwämme

Wunner^{sche} Bitumen-Emulsion



macht Zementmörtel wasserdicht.

12jährige Referenzen.

Alleiniger Vertreter für die Schweiz:

F. Eckert & Cie, Zürich I

Bahnhofstrasse 73 a

Telegr.: Bitumen. Telephon 7175 Kataloge gratis.

Vor Nachahmungen wird gewarnt!