

Zeitschrift: Schweizerische Bauzeitung
Herausgeber: Verlags-AG der akademischen technischen Vereine
Band: 51/52 (1908)
Heft: 11

Werbung

Nutzungsbedingungen

Die ETH-Bibliothek ist die Anbieterin der digitalisierten Zeitschriften auf E-Periodica. Sie besitzt keine Urheberrechte an den Zeitschriften und ist nicht verantwortlich für deren Inhalte. Die Rechte liegen in der Regel bei den Herausgebern beziehungsweise den externen Rechteinhabern. Das Veröffentlichen von Bildern in Print- und Online-Publikationen sowie auf Social Media-Kanälen oder Webseiten ist nur mit vorheriger Genehmigung der Rechteinhaber erlaubt. [Mehr erfahren](#)

Conditions d'utilisation

L'ETH Library est le fournisseur des revues numérisées. Elle ne détient aucun droit d'auteur sur les revues et n'est pas responsable de leur contenu. En règle générale, les droits sont détenus par les éditeurs ou les détenteurs de droits externes. La reproduction d'images dans des publications imprimées ou en ligne ainsi que sur des canaux de médias sociaux ou des sites web n'est autorisée qu'avec l'accord préalable des détenteurs des droits. [En savoir plus](#)

Terms of use

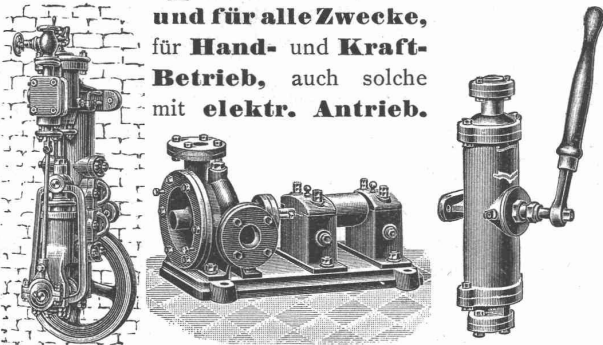
The ETH Library is the provider of the digitised journals. It does not own any copyrights to the journals and is not responsible for their content. The rights usually lie with the publishers or the external rights holders. Publishing images in print and online publications, as well as on social media channels or websites, is only permitted with the prior consent of the rights holders. [Find out more](#)

Download PDF: 22.02.2026

ETH-Bibliothek Zürich, E-Periodica, <https://www.e-periodica.ch>

Pumpen aller Art

und für alle Zwecke,
für **Hand- und Kraft-**
Betrieb, auch solche
mit **elektr. Antrieb**.



Grosses Lager. — Preislisten auf Verlangen.

Hans Schwarz & Co., Mech. Werkstätten

Industriequartier — **Zürich** — Konradstrasse 62

BAUMANN KÖLLIKER & Co ZÜRICH



Elektrische Beleuchtungskörper.

Grosses Lager
von über 1500 verschiedenen Modellen.

Werkstätten

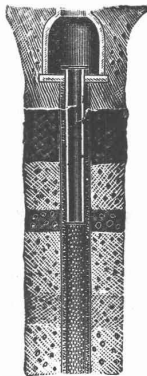
für kunstgewerbliche Metallarbeiten.

Tiefbohrungen Rohrbrunnen

nach unserem jahrzehntelang bewährten System.

Volle Erschliessung
wasserführender Erd-
schichten, daher
gr. Ergiebigkeit.

Ueber 4000 Brunnen
hergestellt.
Leistungen bis
120 Sekunden - Liter
für Wasserwerke,
Industrien, Brauereien
etc. etc.



U. v. a. hergestellt für:
Basel, Bellinzona,
Gossau, Hausen,
Köllikon, Knutwil,
Luzern,
Rothenthurm,
Waldstatt, Wangen,
Winterthur, Worben
Zürzach, Zürich
etc. etc.

Projekte, Kostenan-
schläge auf Wunsch.

Bopp & Reuther
Mannheim-Waldhof
Maschinenfabrik.

Basel, Austrasse 102
Ingenieur F. Hetzel.



Richard Beuttner & Co., Zürich

Einziges Spezial-Geschäft für
Blattgold & Bronzen · Pinsel & Schwämme

LINOLEUM

AUF **LINOLITH** VER-
LEGT
DER BESTE FUSSBODEN.

BETON

LINOLITH-GESELLSCHAFT
PROSPECT ZÜRICH I GRATIS

C. WÜST & Co

SEEBACH · ZÜRICH

liefern erstklassige

Elektr. Aufzüge

für

Hotels
Geschäftshäuser
Villen etc.

Hunderte von Ausführungen innert
wenigen Jahren. — Feinste Referenzen.

A. Bröck, Optiker, Schifflande 24, Zürich

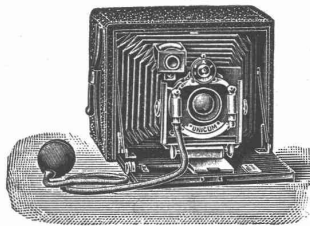
empfiehlt das Beste in

photogr. Apparaten

für Touristen und Amateure von Fr. 5.50
bis Fr. 600.—, sowie

sämtliche Bedarfsartikel

zu coulanten Preisen. Illustrierte Preisliste
gratis und franko. Ferner ein opt. Lager:
Feldstecher (Goerz, Zeiss etc.), Opern-
gläser, Fernrohre, Brillen, Pince-nez,
Lorgnetten, Kompass, Reisszeuge,
Loupen etc. — Reparaturen möglichst
prompt und billig. *Telephon 893.*



Schweizer. Lichtpausanstalten A.-G.

Zürich, Auf der Mauer Nr. 4 und Schipfe Nr. 51
Bern, Amthausgasse Nr. 2 und **St. Gallen**, Unterstr. Nr. 43

Spezialität: **Trockendruck (Plandruck)**
Heliographie · · · **Negrographie**
Heliographie-Paus- und Zeichenpapiere
..... **Lichtpausanstalten**

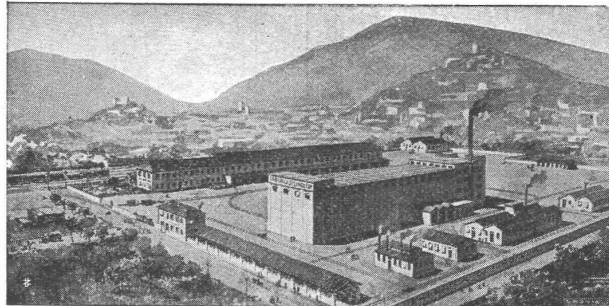
Man verlange Muster und Preislisten.

Erste Schweizer. Linoleumfabrik Giubiasco.

Gegründet 1905.

Zürich, Bureau: Bleicherwegplatz 50.

Gegründet 1905.



Spezialitäten in:

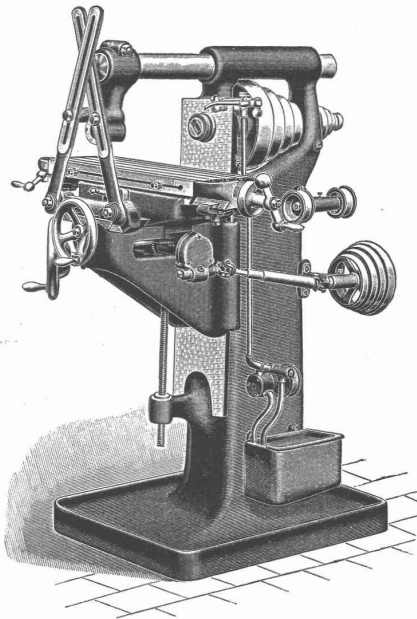
Uni-Linoleum

Granit-Linoleum

Kork-Linoleum

Kork-Inlaid-Linoleum

Bis 300 cm Breite lieferbar.



EINFACHE FRÄSMASCHINE
Nr. 1 MIT VORSCHUBWECHSEL
:: DURCH STUFENSCHLEIBEN ::

EINFACHE PLAN-, UNIVERSAL-
& VERTIKAL-FRÄSMASCHINEN
SOWIE AUTOMATISCHE RÄDER-
:: :: FRÄSMASCHINEN :: ::

WANDERER-FRÄSMASCHINEN DER WANDERER-WERKE A.-G.

LAGER!

VERTRETUNG FÜR DIE SCHWEIZ:

LAGER!

W. WOLF, Ingenieur, vorm. WOLF & WEISS, ZÜRICH I, BRANDSCHENKESTRASSE No. 7

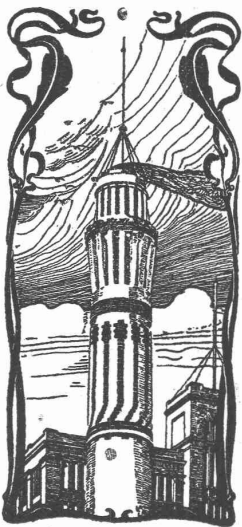
OEHLER & Co., AARAU

Maschinenfabrik, Eisen- und Stahlgiessereien. ■ Spezialwerk für Transportmittel aller Art.

Fabrik-Geleiseanlagen mit zugehörigem Rollmaterial für die verschiedensten Bedürfnisse der Industrie, speziell auch zum Köhlen- und Schlackentransport.

Eiserne Schubkarren, Kistenkarren und Perronwagen, Stationswagen, Schiebebühnen und Drehscheiben für Normal- und Schmalspurbahnen.

Die Giessereien übernehmen die Lieferung von Kundenguss in Grauguss sowohl als in Stahlguss.
Spezialität: Bestandteile für Steinbrecher in Ia Hartguss.



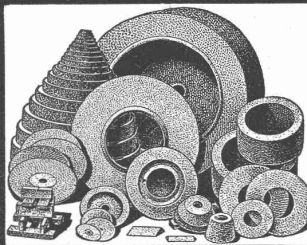
J. Walser & Cie.
Winterthur.

Spezialgeschäft für
Hochkamine und Feuerungsanlagen.
Kesseleinmauerungen jeden Systems.
Ofenbauten

für alle industriellen Zwecke.

Reparaturen u. Umbauten.
Beständiges Lager in feuerfesten Materialien.
Gewissenhafte Ausführung. Ia. Referenzen.
Projekte und Offerten kostenlos.

Schmirgelscheibenfabrik
Winterthur
Bölsterli & Co



Erstklassige Referenzen
von Weltfirmen.

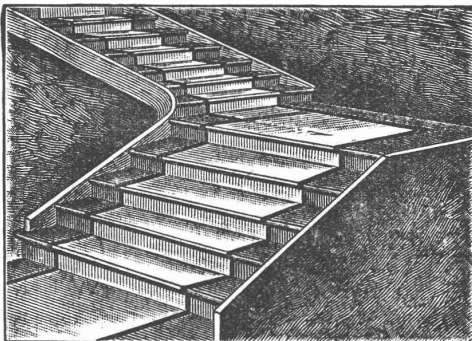
Vereinigte Xylolith- u. Kohlensäurewerke A. G.

WILDEGG

⊕ Patent Nr. 9080

Treppenstufen aus Xylolith

für Belag von



Eisernen Treppen; Hölzernen und Betontreppen;
Wendeltreppen; abgelaufenen Sandstieptreppen.

Grosse Standsicherheit, feuersicher, grösste Solidität.

Unifarben oder mit gefärbtem Treppenläufer

Einzig in der Schweiz bis jetzt ca. 200 000 m² Böden und
ca. 10 000 Treppenstufen gelegt.

Löffel-

Bagger

hervorragend bewährt
für

**Eisenbahn-
Einschnitte,
Abraum-
Arbeiten.**

Fertig auf Lager,
auch zur Miete.

Menck & Hambroek
G. m. b. H.
Altona-Hamburg 32.



Accumulatoren

für alle Zweige der Industrie:

für Zentralen, Fabriken, Private, Laboratorien,
Automobile, Schiffe, Waggonbeleuchtung usw.

liefert

Accumulatoren-Fabrik Oerlikon

in OERLIKON bei Zürich.

Bureau für die Westschweiz: LAUSANNE, Chemin Vinet 29.

Düsseldorfer Röhrenindustrie Düsseldorf-Oberbilk

empfehlen

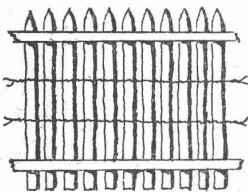
schmiedeeiserne Röhren

bis 1200 mm Durchmesser,
gerade und gebogen, ☐ ☐

für Dampf-Leitungen, Wasser-Leitungen, Turbinen-Leitungen, hydraulische Anlagen, Kondensations-Anlagen etc. mit allen erforderlichen Verbindungen u. Formstücken.

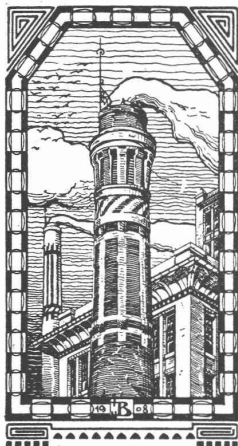
Vertreter für die Schweiz: **G. A. Bourgeois-Richter, Ing., Zürich II, Breitingerstr. 5.**

Holzgitterei-Fabrik.

Spalier-Arbeiten und Spalier-Bauwerke
Roll-Schattendecken und Roll-Strohdecken
z. Bedachung v. Gewächshäusern.
**Spezial-Geschäft für
Palisaden**
(Holzzäune aus Hartholz)

Gustav Minder & Co., Genf.

Preisliste gratis.



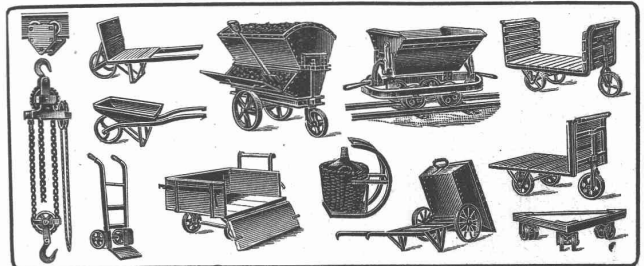
J.N. Bürkel, Baugeschäft Winterthur.

Spezialität:

Hochkamine, Einmauerung
von Dampfkesseln jeden Systems,
Ofenbauten für alle industriellen
Zwecke. Fabrikbauten, Um-
bauten und Reparaturen wer-
den prompt besorgt.Ia Referenzen; Prospekte und Kostenvor-
anschläge stehen zu Diensten.

Lager in feuerfesten Materialien.

Transportgeräte, Hebezeuge


 jeder Art und für jeden Industriezweig **liefert billigst**
H. Corrodi-Hanhart, Zürich.
Man verlange
Prospekte.

Blind & Cie., Oberrieden-Zürich

Fensterfabrik und Mech. Schreinerei

empfehlen sich zur Uebernahme sämt-
licher Glaser- und Schreinerarbeiten.

Grösste Leistungsfähigkeit — Ia Referenzen — Telephon Horgen

Thonwerk Biebrich A.-G.

Chamottesfabrik

Biebrich am Rhein.

Hochfeuerfeste u. säurebeständige Produkte.

Normal- und Façonsteine aller Art, Chamottmörtel,
Retorten, Muffeln etc. Bau kompletter Ofenanlagen.

Beste Referenzen und Zeugnisse aus der Schweiz.

Geiger'sche Fabrik

für Strassen- u. Hausentwässerungs-Artikel, G.m.b.H.

KARLSRUHE i. B. 11

NEUHEIT:

Nachstellbarer Rollenkeilverschluss an Kanalschiebern.

Bedeutende Vorzüge gegenüber parallelen Keilflächen:

 Vorzügliche Abdichtung der Schieber.
 Leichtes Losziehen der Schieberdeckel.
 Einfache, unverwüsthche Konstruktion
 der Keilverschlüsse.

Einfachste, bequemste Einstellung.

Lieferung ohne Preisaufschlag. Prospekt auf Wunsch gratis.

Verlangt Gebrauchsanweisung

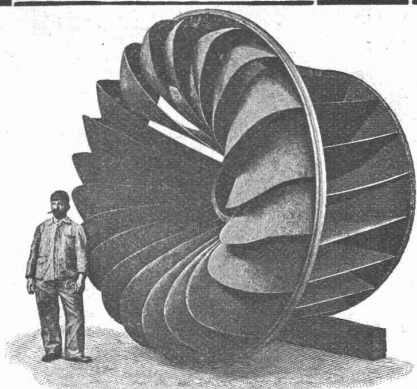


macht

Tonwaren Cement-Putz Cement-Beton

vollständig wasserdicht

AQUABAR BERLIN N
 G.m.b.H. Prinzenallee 27.



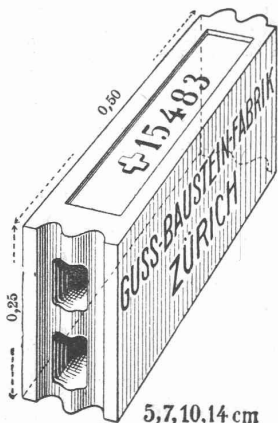
Aktiengesellschaft vormals
Joh. Jacob Rieter & Co., Winterthur

TURBINEN

neuester Konstruktion und höchstem Nutzeffekt für alle vorkommenden Verhältnisse.

Präzisions-Regulatoren mit mechanischer u. hydraul. Wirkung.

Transmissionen, Kesselschmiede-Arbeiten.



Gussbausteine, bestes Material für trockene Scheidewände.

Referenzen und Muster
gerne zu Diensten.

Die Generalvertretung:

**Handelsgenossenschaft des
Schweizer. Baumeisterverbandes
Zürich**

Bureaux: Seidengasse 13.



Edmund Simon, Dresden A4

Die besten Rostschutzfarben der Gegenwart
sind die wissenschaftlich begründeten und
langjährig bewährten

= Durabo-Oelfarben =

Marke „G“-Grund-, Marke „D“-Deckanstrich.
Für Haltbarkeit übernehme volle Garantie.

Durabo - Glanzfarben

für Molkereien, Bade- und Accumulatoren-
Räume, Optische Signale, etc. etc.

Generalvertreter: Ed. Wüthrich & Co., Herzogenbuchsee



Heinrich Brändli, Horgen
Asphalt-, Dachpappen- u. Holzzement-Fabrik
liefert:

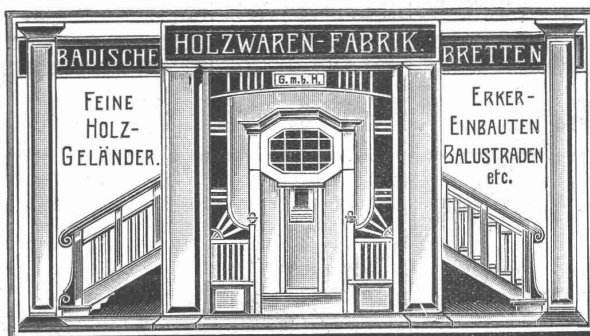
Asphaltplatten, kombiniert mit Jute- und Filz-Einlagen,
bekiest, besandet oder glatt, für wasserdichte Ein-
deckungen bei: Eisenbahnen, Strassen, Hoch- und Tief-
bau-Arbeiten, mit Garantieübernahme. — Referenzen
zu Diensten.

Telegramme: Heinrich Brändli, Horgen. * Telephon.

Wasser-Reinigung

Filterpressen
Armaturen
Pumpen

A. L. G. Dehne, Maschinen-Fabrik, Halle a. S.



1, 2, 3, 4, 5

hervorragende
Eigenschaften
machen unsere

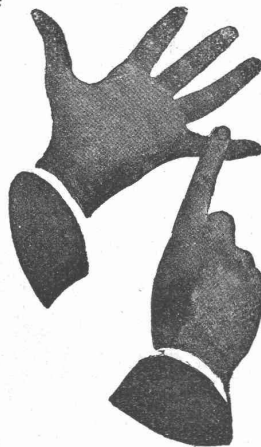
Tadellose
Funktion

Spielend
leichte
Hand-
habung

Gefällige
Form

Grosse
Dauer-
haftigkeit

Billiger
Preis



**Oberlicht-
Deffner**

Augusta

und

Hercul

zu den beliebtesten
der ganzen Welt.

Überall erhältlich!
Proben grat. u. franko!

Gretsch & Cie.

G. m. b. H.
Feuerbach-Stuttgart

Generalvertreter für die Schweiz:

E. Müller-Meister, Gemüsebrücke, Zürich.

A. W. FABER'S "CASTELL"-Bleistift

der beste der Gegenwart.



16 fein abgestufte Härtegrade.
Feinste Spitze. Grösste Zartheit des Striches.
Geringste Abnützung, daher längste Dauer.

A. W. FABER'S "CASTELL"-Kopierstift

der beste der Gegenwart.

Zu haben in den Schreib-
und Zeichenwaren-Handlungen.

Bleistiftfabrik A. W. FABER in Stein bei Nürnberg, gegründet 1761.

Gewerkschaft Grillo, Funke & Co.

Gelsenkirchen-Schalke

Siemens-Martin-Stahlwerk, Blechwalzwerk, Wellrohrwalzwerk, Wassergas-Schweisswerk

liefert als Spezialitäten:

mit Wassergas aus eigenem S.-M. Flusseisen

geschweisste Rohre

von 450 mm Durchmesser bis zu den grössten Weiten und in Wandstärken bis zu 40 mm für
Dampf-, Wind-, Gas-, Wasser-, Kanalisation-, Dücker- und Turbinen-Leitungen.

Tel.-Adr.: Blechwalzwerk Gelsenkirchen. Kostenanschläge bereitwilligst. 1600 Arbeiter.
VERTRETER unserer Abteilung „Wassergas-Schweisswerk“ ist Herr Ingenieur J. Aumund, Zürich.

A.-G. der Eisen- & Stahlwerke vorm. Georg Fischer, Schaffhausen (Schweiz)

Weichguss

aus prima Rohmaterial, sorgfältig geformt, gut gegläht und sauber verputzt. : : : : :

Fittings

Marke

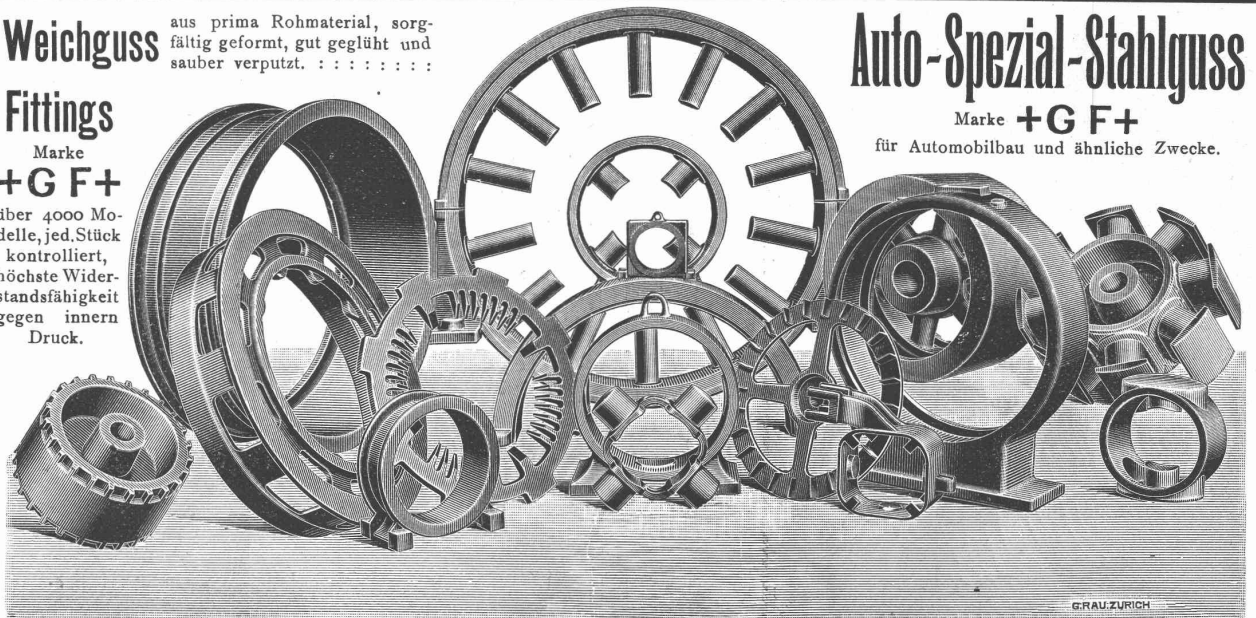
+G F+

über 4000 Modelle, jed. Stück kontrolliert, höchste Widerstandsfähigkeit gegen innern Druck.

Auto-Spezial-Stahlguss

Marke **+G F+**

für Automobilbau und ähnliche Zwecke.



Stahlguss - Stücke

für den Bau von:

Lokomotiven, Waggonen, Dynamos, Motoren, Dampfmaschinen, Dampfturbinen, Kranen, Werkzeugmaschinen, Turbinen, Pumpen, Brücken, Schiffen, Transmissionen, für hydraulische, pneumatische und Dampf-Anlagen, für die Ziegelei, die Zement- und die chemische Industrie für Hammer- und Walzwerke, für Kesselschmieden etc. etc. etc.

Unser Stahlguss ist leicht zu bearbeiten, zuverlässig und dabei sorgfältig geformt und gut verputzt, sein Härtegrad wird dem jeweiligen Verwendungszweck der Abgüsse angepasst.

Schützt die einheimische Industrie!

So weit vorgeschritten ist heute die schweiz. Schuhwaren-Industrie und dieselbe liefert so vorzügliche Erzeugnisse in Schuhwaren aller Art, in allen Ausstattungen, in den besten Qualitäten und Passformen, dass niemand mehr seinen Bedarf in ausländischen Fabrikaten zu decken braucht.

Das Versandhaus
Rud. Hirt, Lenzburg
führt nur die hervorragendsten Qualitäten
zu den billigsten Preisen.

Es versendet:

Mannswerktagslaschenschuhe Ia.	N ^o 39/48 Fr. 7. 80
Mannswerktagschuhe, Hacken, Ia.	» » » 9. —
Herrsonntagsschuhe, solid u. elegant »	» » » 9. 50
Frauensonntagsschuhe, » » » »	36/42 » 7. 20
Frauenwerktagschuhe, solid »	» » » 6. 30
Knaben- und Töchterchuhe, beschl. »	26/29 » 4. 20
Knaben- und Töchterchuhe, beschl. »	30/35 » 5. 20
Knabenschuhe, beschlagen »	36/39 » 6. 80

Verlangen Sie bitte Preis-Courant mit über 300 Abbildungen.
Garantie für jedes Paar.

Patent-Lizenz-Angebot.

Der Inhaber des Schweizer-Patentes Nr. 33127 vom 18. Februar 1905 betreffend „Dispositif de réglage aux machines motrices multiples“ wünscht mit Interessenten in Verbindung zu treten behufs Verkaufs des Patentes, bezw. Abgabe von Lizenzen zwecks Fabrikation des Patentgegenstandes in der Schweiz.

Gefl. Offerten sind zu richten an das Patentanwaltsbureau

E. Blum & Co., Bahnhofstrasse 74, Zürich I.

Wir erwirken
verwerten
finanzieren
Erfindungs-Patente
Patentbank Zürich
Metropol

**A. Jucker, Nachfolger von
Jucker-Wegmann**

Papierhandlung zum Necht
Schiffände No. 23, Zürich

Grosses Lager von Paus-
papieren, Pausleinen und
Zeichnenpapier, Rollen u.
Bogen in nur vorzüglichen Qualitäten.

Holzsementpapier, Dachpappen
Bodenbelag- und Teppich-
Unterlag-Papiere.

Schlackenwolle

liefern in Ia. Qualität

Gysel & Odinga
Asphalt-Fabrik Käpfnach
vormals Brändli & Cie.,
Horgen.

Zu verkaufen:

Haustüre wie neu, kompl. eichen
mit Beschläge, Lichtw. 2,33×95

Rolladen m. Schaufensterrahmen
eichen, Lichtw. 2,35×1,80.

Glasabschlusswand,
2,45×3,60.

Zugjalousien 1,80×1,00.

Eiserne **Magazintüre**, 2 flüglig.

Diverse **Glastüren** 2,70×1,15.

Schaufensterflügel für in-
wendig; alles in prima Zustande
und billig.

E. Höllmüller-Hirt, Veltheim
(Winterthur).

Zement u. Beton

Angesehenste Wochenschrift
für Beton u. Eisenbetonbau
Probenummern kostenfrei
Berlin N.W. 21. — Dreysestr. 64.

Zerkleinerungs-Maschinen

Pat. modernste Konstruktionen.
Spezialfabrik f. Zerklg. und
Transport-Anlagen.
Holzhäuer Masch.-
Fabr.-Gesellsch. Augsburg.
Vertret. wird vergeb., wo nicht vorhanden.)

PATENT-BUREAU

Wilh. Reinhard, Zürich I.

Bahnhofstr. 51 Telephon 7083

Patent-Marken- u. Musterschutz

Patent-Recherchen

Reelle Bedienung. Beste Referenzen.

J. Nörr Zürich

nächst Trulle Bahnhofstrasse 2 Seidengasse

Vorteilhafteste

Bezugsquelle

f. imprägnierte starke

Strapaz-Kleider

Loden und engl. Stoffe

meterweise,

moderne Massanfertigung.

Erfindungs-Patente

Marken — Muster

durch J. Aumund, Ingenieur,

ZÜRICH, Sonnegst. 74

— Telephon Nr. 2967. —

F. GAUGER ZÜRICH



Technikum

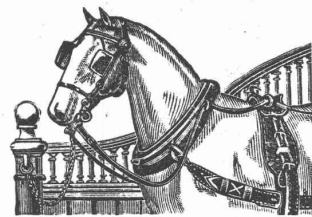
Die Vorträge beginnen in
den nächsten Quartalen
am 5. Oktober und 5. Jan-
uar 1909. Eintritt zu
den zeichn. und konstr.
Fächern täglich. Einzel-
unterricht nach Methode
Hittenkofer. Abgekürz-
tes Studium.
Programm gratis.

Strelitz in Mecklb.

Patentanwalt

H. L. SIEBENECK
Zürich I, Sonnenquai 10 (Zürcherhof)

Stall-Einrichtungen



Gold. Medaille: Zürich, Bern, Genf.

Gebr. Lincke, Zürich.

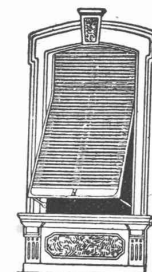
CARLMÜLLER ZÜRICH Patent-Bureau

PRIMA REFERENZEN

Wilh. Baumann

Rolladenfabrik

Horgen (Schweiz).



Holzrolladen
aller Systeme.

Rolljalousien,
automatisch.

Roll-
Schulzwände
verschiedener
Modelle.

Verlangen Sie Prospekte.

Billig zu verkaufen
oder zu vermieten:

Benzin-Motoren

von 4, 5, 6 und 8 PS.

in gutem, betriebsfähigem

Zustande, verschiedene

Ventilatoren,

2 1/2 km Ventilationsrohre

von 15 cm Durchmesser.

Gefl. Offerten unt. Chiffre

Z. 0.10239 a. d. Ann.-Exped.

Rudolf Mosse, Zürich.

Gesucht

tüchtiger, durchaus selbständiger

Bautechniker

als Zeichner und Bauführer. Eintritt

baldigst. Offert. unter Chiffre Z. Z.

10450 an die Annoncen-Expedition

Rudolf Mosse, Zürich.

Diplom. Architekt

(eidg. Poly) Praxis in der
Schweiz u. Ausland, Zeugnisse
u. Referenzen, sucht Stelle
in Zürich auf 1. Oktober.

Offerten unter Chiffre Z. Q.

10316 befördert d. Annoncen-
Expedition

Rudolf Mosse, Zürich.

Techn. Übersetzungen

in die Hauptsprachen
durch **P. Jäger, Küsnacht-Zh.**

Zum möglichst baldigen Antritt
werden

2 Ingenieure

des Wasserbaufaches gesucht.

Meldungen unter Beifügung von
Zeugnissen sowie Angabe der Ge-
haltsansprüche erbeten an das

**Provinzial-Flussbauamt
Hirschberg (im Riesengebirge).**

Gesucht

tüchtigen, jüngern

Architekten

oder

Bautechniker

(flotter Zeichner)

zum sofortigen Eintritt. Be-
werber m. Erfahrung i. Hotel-
bau werden bevorzugt.

Offert. unt. Chiff. Z. Z. 10425
an die Annoncen-Expedition
Rudolf Mosse, Zürich.

Bautechniker.

Gesucht in Architekturbureau
in **Mailand** tüchtiger, absolut selb-
ständiger Bautechniker, guter Zeich-
ner. Offerten mit Photographie,
Gehaltsansprüchen und Skizzen an

G. Casarini & E. Somazzi

Architekten

Via Spiga 22 — **Mailand.**

INGENIEUR,

im Projektieren und Fr-
stellen von Rohrleitungen
(für Entstaubungsanlagen)
durchaus bewandert, zu
baldig. Eintritt gesucht.

Es können nur Herren mit
prima Referenzen berücksichtigt
werden; solche, welche die franz.
Sprache in Wort u. Korrespon-
denz vollständig beherrschen,
erhalten den Vorzug. Gefl. An-
gebote unter Chiffre Z.W.10397
an die Annoncen-Expedition
Rudolf Mosse, Zürich.

Technisches Bureau
des Kantons Waadt sucht einen jungen
TECHNIKER,

welcher sich praktisch im Bau zu
üben wünscht, wobei er gleichzeitig
die französische Sprache erlernen
könnte. Gefl. Offerten mit Angabe der
Gehaltsansprüche unter Z.N. 10338
an **Rudolf Mosse, Zürich.**

Ingénieurs

pour étude chemin de fer montagne,
ayant pratique, sont **demandés**
de suite. S'adresser à MM.

BOICEAU & MURET

ingénieurs

à Lausanne.

PATENT-BUREAU

E. BLUM & Co. DIPL. INGENIEURE

GEGRÜNDET 1878 - ZÜRICH - BAHNHOFSTR. 74

Volontär - Lehrling

mit guter Schulbildung auf ein Ar-
chitekturbureau Zürichs per 1. Okt.
gesucht. Anfragen unter Chiffre
Z.X.9898 sind zu richten an die
Annoncen-Expedition

Rudolf Mosse, Zürich.

Gesucht

in grosse **Maschinenfabrik**
in der Nähe Zürichs tüchtigen

Konstrukteur.

Offerten unter Chiffre Z.R.
10242 befördert die Ann.-Exp.
Rudolf Mosse, Zürich.

Gesucht

zu baldigem Eintritt junger **Architekt**
oder **Bautechniker** (Richtung
Heimatschutz). Offerten und
Zeichnungen unt. Chiffre Z.F.10331
befördert die Annoncen-Expedition
Rudolf Mosse, Zürich.

Junger Bautechniker

mit 5jähriger Praxis als Zimmermann
und absolvierter Technikumsbildung
sucht per Mitte Oktober **Stelle**
auf Architekturbureau oder als
Bauführer.

Gefl. Offerten an **Jb. Lappert**
in **Langnau, Bern.**

Bautechniker

mit mehrjähriger Praxis **sucht** seine
gegenwärtige **Stellung** baldigst zu
ändern. Engagement in kleinerer
Stadt mit event. späterer Beteiligung
nicht ausgeschlossen.

Offerten sub Chiffre Z.G.9682 an
die Annoncen-Expedition
Rudolf Mosse, Zürich.

Hochbautechniker

Abs. d. Karlsruher Bauwerkeshule,
sucht zum 1. Oktober dauernde
Stellung auf Bureau oder Baustelle.

Gefl. Offerten sub Chiffre Z. V.
10346 an die Annoncen-Expedition
Rudolf Mosse, Zürich.

Architekt,

Diplomand vom eidgen. Polytechni-
kum **sucht Anfangsstellung.**

Offerten erbeten unter Z.U.9995
an die Annoncen-Expedition
Rudolf Mosse, Zürich.

Tücht. Bautechniker

(Bauführer) **sucht** dauernde **Stelle**
auf 1. Okt. in Zürich oder Umgeb.
Zeugnisse zu Diensten.

Offerten unter Chiffre Z. E. 10430
befördert die Annoncen-Expedition
Rudolf Mosse, Zürich.

Tüchtiger Bautechniker,

24 Jahre alt, mit mehrjähr. Bureau-
praxis, Franz. und Deutsch sprechend,
sucht Stelle. Zeugn., Referenzen
und Skizze zu Diensten. Offerten
unt. Chiffre Z. C. 10103 a. d. Ann.-Exp.

Rudolf Mosse, Zürich.

Architekt,

28 Jahre alt, italienisch sprechend,
mit Technikum- u. Hochschulbildung,
4 1/2-jähriger Praxis auf Bureau und
Bauplatz, sicher im Entwurf, Kon-
struktion (stat. Ber.) und Kostenvor-
anschlägen, **sucht dauernde,**
selbständige Stellung. Offert.
unter Chiffre Z. W. 10122 befördert
Rudolf Mosse, Zürich.

Tüchtiger Architekt,

28 Jahre, mit 4 Semester Hoch-
schule Stuttgart und mehrjähriger
guter Praxis, **sucht** auf 1. Oktober
Stelle auf Architekturbureau.

Offerten unter Z.H.10133 sind
zu richten an die Annoncen-Expd.
Rudolf Mosse, Zürich.

Für Architekten und Möbelfabriken!

Tüchtiger, selbständiger Zeichner
(gewandt. Detaillist) der Innen-
dekoration, mit langjähr. Werk-
statt- und Bureau Praxis, **sucht** per
1. Oktober, ds. seine **Stelle** zu
ändern. Prima Referenz.

Gefl. Offerten unter Z. V. 9696 be-
fördert die Annoncen-Expedition
Rudolf Mosse, Zürich.

Tücht. Bautechniker und Bauführer

mit guter Bureau- und Baupraxis,
sowie einigen Kenntnissen der ital.
Sprache, **sucht Stelle** auf 1. od.
15. Oktober 1908. Offerten unter
Chiffre Z. W. 10222 befördert die
Annoncen-Expedition

Rudolf Mosse, Zürich.

Junger, diplomierter
Bautechniker

sucht Stelle als Zeichner oder
Bauführer. Gute Zeugnisse aus
Bureau- und Zimmer-Praxis stehen
zur Verfügung. Offert. unt. Chiffre
Z. V. 10296 befördert die Ann.-Exp.

Rudolf Mosse, Zürich.

Techniker,

deutsch, italienisch und französisch
sprechend, auf Bauplatz, Hoch- und
Tiefbau, sowie Bureau selbständig,
mit Erfahrung im Eisenbahnbau und
Unterhalt, **sucht Stellung** als Bau-
führer oder Aufseher.

Gefl. Offerten unt. Chiff. Z.N.10413
befördert die Annoncen-Expedition
Rudolf Mosse, Zürich.

Junger Architekt,

künstl. bef., perf. i. Entwurf u. Detail,
hervorrag. Zeichner, wünscht **Stellung**
auf 1. Okt. od. früher. Prima Re-
ferenzen und Zeugnisse. Offerten
erb. unt. Chiffre Z. Q. 10416 an die
Annoncen-Expedition

Rudolf Mosse, Zürich.

Jüngerer Bautechniker,
mit Technikumsbildung Bureau- und
Baupraxis

sucht Stelle

auf Bureau oder Bauplatz. (Nimmt
eventuell auch Aushilfsstelle an).
Ansprüche bescheiden. Zeugnisse
stehen zu Diensten.

Offerten unter Chiffre Z. L. 10436
an **Rudolf Mosse, Zürich.**

Bei Bestellungen, Korrespondenzen
etc. an die inserierenden Firmen,
ersuchen wir, sich stets auf die

Schweizer. Bauzeitung

als Quelle beziehen zu wollen.

Architekt,

älter, mit Hochschulbildung und
langjähriger Praxis, guter Darsteller,
sucht dauernde Stellung in Baugeschäft.
Eintritt sofort oder auch
später. Gefl. Offerten unter Chiffre
Z. L. 10386 befördert d. Ann.-Expd.

Rudolf Mosse, Zürich.

Junger Bauingenieur

von der Wiener Technik **sucht Stelle**
Zuschriften erbeten unter

H. F., Jauernig (Oesterr.-Schlesien).

Junger, tüchtiger

Bauzeichner

für Tiefbau, mit etwas Baupraxis
und guten Referenzen, wünscht seine
Stelle auf 1. Oktober nach Zürich
zu **verändern.** Offerten sub
Chiffre O. F. 2035 an **Orell Füssli-
Annoncen, Zürich.**

Diplomierter

Bautechniker

22 Jahre alt, gewandter Zeichner,
sucht Stelle auf 1. Oktober in
Baugeschäft oder Architekturbureau.
Gefl. Offerten sub Cc. 5772 Q. an
Haasenstein & Vogler, Basel.

Tüchtiger

Hochbautechniker,

27 Jahre alt, gewandter Zeichner,
sicherer Statiker, **sucht,** gestützt
auf gute Zeugnisse, bei mässigen
Ansprüchen dauernde **Stellung**
auf einem Architekturbureau oder
Baugeschäft. Gefl. Offerten sind zu
richten unter Chiffre Fc. 6784 Y.
an **Haasenstein & Vogler, Bern.**

Gesucht

in ein Architekturbureau der
Westschweiz **per sofort**
ein tüchtiger, junger

Architekt oder Bauzeichner,

erfahren und selbständiger
Arbeiter, moderne Richtung
erwünscht. Offert. mit Zeug-
nisabschriften und Angabe
von Bildungsgang, Alter, Ge-
haltsansprüchen sind erbeten
unter Chiffre Z. J. 10484 an
die Annoncen-Expedition
Rudolf Mosse, Zürich.

Zu verkaufen

eine gut erhaltene

Brückenwaage

mit normalem Eisenbahnge-
leise, 20 Tons Tragkraft, 5,22 m
Länge, 2,35 m Breite, mit
Billettendruckapparat.

Gebrüder Sulzer, Winterthur