

Zeitschrift: Schweizerische Bauzeitung
Herausgeber: Verlags-AG der akademischen technischen Vereine
Band: 51/52 (1908)
Heft: 25

Werbung

Nutzungsbedingungen

Die ETH-Bibliothek ist die Anbieterin der digitalisierten Zeitschriften auf E-Periodica. Sie besitzt keine Urheberrechte an den Zeitschriften und ist nicht verantwortlich für deren Inhalte. Die Rechte liegen in der Regel bei den Herausgebern beziehungsweise den externen Rechteinhabern. Das Veröffentlichen von Bildern in Print- und Online-Publikationen sowie auf Social Media-Kanälen oder Webseiten ist nur mit vorheriger Genehmigung der Rechteinhaber erlaubt. [Mehr erfahren](#)

Conditions d'utilisation

L'ETH Library est le fournisseur des revues numérisées. Elle ne détient aucun droit d'auteur sur les revues et n'est pas responsable de leur contenu. En règle générale, les droits sont détenus par les éditeurs ou les détenteurs de droits externes. La reproduction d'images dans des publications imprimées ou en ligne ainsi que sur des canaux de médias sociaux ou des sites web n'est autorisée qu'avec l'accord préalable des détenteurs des droits. [En savoir plus](#)

Terms of use

The ETH Library is the provider of the digitised journals. It does not own any copyrights to the journals and is not responsible for their content. The rights usually lie with the publishers or the external rights holders. Publishing images in print and online publications, as well as on social media channels or websites, is only permitted with the prior consent of the rights holders. [Find out more](#)

Download PDF: 09.04.2026

ETH-Bibliothek Zürich, E-Periodica, <https://www.e-periodica.ch>

Mise au concours d'un four crématoire.

La Société de crémation de la ville de La Chaux-de-Fonds met au concours le projet de construction d'un four crématoire.

Les intéressés peuvent demander les plans du bâtiment et le cahier des charges, à la Direction soussignée, qui recevra leurs soumissions jusqu'au 15 juillet 1908.

La Chaux-de-Fonds, le 5 juin 1908.

Direction des Travaux publics.

Konkurrenzausschreibung

über die

Eisenbetonarbeiten, Spengler- u. Dachdeckerarbeiten zum Neubau der evang. Kirche mit Pfarrhaus in Zürich-Oberstrass.

Pläne und Bedingungen liegen im Bureau der Unterzeichneten zur Einsicht auf. Eingabeformulare können ebendasselbst bezogen werden. Eingabetermin: 1. Juli 1908.

Die Eingaben sind verschlossen mit Aufschrift «Preiseingabe zum Kirchenbau Zürich-Oberstrass», an den Präsidenten der Baukommission, Herrn Staatsbuchhalter H. Bucher, Sonneggstrasse 63, Zürich IV, einzureichen.

Verspätete Eingaben bleiben unberücksichtigt.

Zürich, den 17. Juni 1908.

Pfleghard & Häfeli, Architekten.

Taubstummenanstalt Turbenthal.

Konkurrenz-Eröffnung.

Die Maurer-, Steinhauer-, Dachdecker-, Spengler-, Glaser-, Maler-, Schmiede- und Schlosserarbeiten für den An- und Umbau des Waschhauses, die Eisenlieferung, Erdbewegung, Kanalisation, Neuinstallation des Wassers und Erstellung einer Tröckneanlage werden zur Konkurrenz ausgeschrieben.

Pläne, Bedingungen und Eingabeformulare können in der Anstalt, mittags von 1 Uhr an, eingesehen und bezogen werden.

Offerten sind bis 27. Juni unter der Aufschrift «Umbau des Waschhauses» an Herrn Pfarrer E. Staub in Turbenthal zu richten. Die Baukommission.

Neubau Kant. Bank- u. Verwaltungs-Gebäude Sarnen.

Die Maurerarbeiten werden in freier Konkurrenz vergeben. Offerten sind bis 24. ds. Mts. an das Baubureau des Unterzeichneten in Sarnen einzureichen, woselbst auch die Pläne und Bedingungen eingesehen und Offertformulare bezogen werden können.

Baden, im Juni 1908.

E. Schneider, Architekt.

Wasserversorgung auf dem Brünig (Berner Oberland).

Die Gelände-Aufnahmen und Absteckungen, die Ausarbeitung von Plan, Profilen, Einzelzeichnungen und Vorschlag für eine Wasserversorgung auf dem Brünig werden hiermit zur Bewerbung ausgeschrieben.

Eingaben sind verschlossen unter Aufschrift «Wasserversorgung Brünig» spätestens bis 10. Juli 1908 an den Unterzeichneten zu senden, bei dem auch Vertragsentwurf und Bedingungen bezogen werden können.

Meiringen, den 12. Juni 1908.

Für die Gesellschaft
Wasserversorgung Brünig:
Stendler, Regierungstatthalter.

J. Wismer - Wyss, Kunstglaserei, Zürich III

Birmensdorferstrasse 81

empfehl ich zur Ausführung von

Kunstverglasungen für Veranden, Treppenhäuser, Badzimmer etc., sowie zur Lieferung von Diamantgläsern jeder Art, speziell für Glasabschlüsse usw.

Schweizerische Bundesbahnen. Kreis II. Ausschreibung v. Bauarbeiten.

Die Lieferung und Montierung des eisernen Ueberbaues für die Ueberführung bei Km. 65,773, 66,842 und 67,731 und die Unterführung bei Km. 67,150 der Linie Olten-Luzern im Gesamtgewichte von zirka 57,0 Tonnen wird hiemit zur Konkurrenz ausgeschrieben.

Pläne, Kostenvorschläge und nähere Bedingungen sind im Bureau des Obergeringens, Leimenstrasse 2, II. Etage, zur Einsicht aufgelegt, wo auch die Eingabeformulare bezogen werden können.

Uebernahmsofferten mit der Aufschrift „Eiserner Ueberbau für vier Ueber- und Unterführungen auf der Linie Olten-Luzern“ sind bis Donnerstag, 2. Juli 1908, der unterzeichneten Kreisdirektion einzureichen.

Die Offerten bleiben bis 31. Juli 1908 verbindlich.

Basel, den 12. Juni 1908.

Kreisdirektion II
der Schweizerischen Bundesbahnen.

Offene Obergeringenieurstelle.

Infolge Ablebens des bisherigen Inhabers ist die Stelle eines Obergeringens bei der st. gallischen Rheinkorrektion wieder zu besetzen.

Erfordernisse sind: tüchtige allgemeine und Fachbildung, ausreichende praktische Erfahrung im Wasserbau; selbständige Leiter grösserer Bauunternehmen werden bevorzugt.

Besoldung: Fr. 7000.— incl. Reiseentschädigung. Im Einverständnis mit dem schweizer. Bundesrat soll der Obergeringens der st. gallischen Rheinkorrektion auch als schweizerischer Bauleiter bei der intern. Rheinregulierung funktionieren, welche Stelle mit Fr. 8000.— Gehalt und Reiseentschädigung dotiert ist.

Anmeldungen, begleitet von einem curriculum vitae und Ausweisen über Studien und bisherige Praxis nimmt bis 15. Juli der Vorstand des Baudepartements des Kantons St. Gallen, Herrn Regierungsrat Riegg, entgegen.

St. Gallen, 15. Juni 1908.

Im Auftrag des Regierungsrates:
Die Staatskanzlei.

Offene Stelle.

Beim unterzeichneten Departement ist die Stelle eines

Kontrollingenieurs erster Klasse

für Brücken und Bauten in armiertem Beton zu besetzen. Erfordernisse: Tüchtige allgemeine und Fachbildung, ausreichende Praxis, Kenntnis der deutschen und französischen Sprache. Belodung: 5000 bis 6500 Fr. nebst den gesetzlichen Reiseentschädigungen.

Anmeldungen, begleitet von einem curriculum vitae und Ausweisen über Studien und bisherige Praxis nimmt bis 20. Juni 1908 entgegen das

Eidg. Post- und Eisenbahndepartement,
Eisenbahnabteilung.

Bern, den 2. Juni 1908.

Stellen-ausschreibung.

Bei der Generaldirektion der schweizerischen Bundesbahnen in Bern ist die Stelle eines Elektrotechnikers I. Kl. beim Obertelegapheninspektor zu besetzen.

Erfordernisse: Elektroingenieur mit abgeschlossener technischer Hochschulbildung und längerer praktischer Tätigkeit im Starkstromwesen.

Besoldung: Fr. 4800.— bis 7000.

Anmeldungsstermin: 11. Juli 1908.

Dienstantritt sobald als möglich.

Anmeldung schriftlich an die

Generaldirektion
der schweiz. Bundesbahnen
in Bern.

Isolierungen aller Art.

Fachkundige
Ratschläge,
Pläne und
Kosten-
Voranschläge
gratis.



Lieferung bewährtester Isolirmaterialien
und
Ausführung kompletter Isolierungen
durch eigene Facharbeiter.

A. Isolierungen zum Schutze gegen Wärme-Verluste
für
Dampfkessel, Dampfleitungen und Zentralheizungs-Anlagen.

B. Isolierungen zum Schutze gegen Kälte-Verluste
für
Kälteflüssigkeits-Leitungen bei Eismaschinen-Anlagen, sowie
für Generatoren, Kühlräume, Lager- und Eiskeller.

WANNER & Cie. HORGEN

Erstes Fachgeschäft für maschinen- u. bautechn. Isolierungen.
Generalvertreter der Korksteinfabrik
GRÜNZWEIG & HARTMANN, G. m. b. H., LUDWIGSHAFEN a. Rh.

Bau-Eisen

Rundeisen für Eisenbeton.

Auch in grösseren Partien sofort lieferbar zu billigsten Tagespreisen. Ab Lager
Herzogenbuchsee auch zugeschnitten und fassoniert.

Träger in Normalprofil und Spezialträger. ■ Rollbahnmaterial.

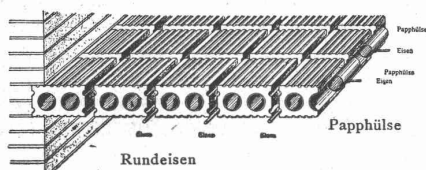
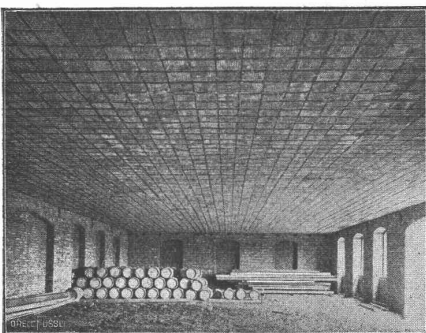
Ed. Wüthrich & Co., Herzogenbuchsee.

Trägerlose Hohlsteindecke (System Bremer-Westphal)

⊕ 25593

Billigste und leichteste Massivdecke.

⊕ 25593



Grosse Tragfähigkeit bei geringer
Konstruktionshöhe.

Einfache und rasche Ausführung.

Durchgehende Hohlräume, deshalb
schalldämpfend und wärmeisolierend.

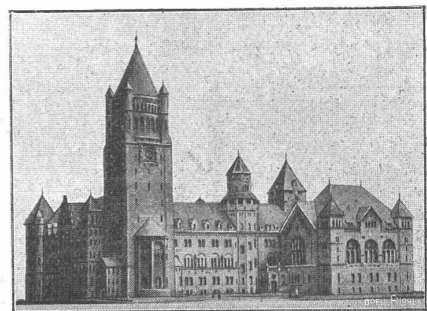
Elastisch, kein Seitenschub.

Feuersicher
Schwamm- und Ungezieferfrei.

Sehr hygienisch.

Besonders vorteilhaft für:
**Schulen, Krankenhäuser, Wohn-
und Geschäftshäuser, Fabriken
etc. etc.**

Abgabe von Unterlizenzen.



Kgl. Residenzschloss in Posen.
Enthaltend 14 000 m² Hohlsteindecken.

Lizenzinhaber für die Ostschweiz:
= **G. Hess & Cie, Zürich.** =
— Für die Nordwestschweiz: —
Gysin & Maisenhölder, Basel.

In den letzten fünf Jahren bereits über **600 000 m²** in Deutschland, Frankreich,
Belgien, Schweden, Russland, Oesterreich, England, Amerika etc ausgeführt.

Mackëin-Farbe



(Marke und Name patentamtlich geschützt.)
Ein Anstrich genügt für jeden Untergrund.
 Mit 1 kgdeckt man 10-15 Quadratmeter.
 Mackëin kann mit Wasser sofort strichfertig gemacht werden.
 Mackëin verträgt bis zu 30% Mischfarben oder 60% Kreidezusatz.
 Niederlagen an allen grösseren Plätzen Deutschlands weist nach:
 Farbenfabrik MACK & Cie., STRASSBURG-RHEINHAFEN.

Der idealste Innen-Anstrich!

Ersparnis an Material, Zeit und Geld.
 Garantie für rasche, tadellose und haltbare Arbeit.
Misserfolg ausgeschlossen!
 Vollkommenster und billigster Ersatz für Leimfarbe.
 Alleinverkauf für die Schweiz:
 Churer Lack- und Farben-Fabrik in Basel.
 Preis Fr. 30 per 100 Kg. B. f. N. ab Basel.
 NB. Prospekte mit Gebrauchsanweisung u. Zeugnissen zu Diensten.

Wir suchen

zu sofortigem Eintritt einen jüngeren, zuverlässigen

Ingenieur

für unsere Tunnelbauten an der Rhone im Wallis.
 Offerten mit Photographie, Angabe von Referenzen und Gehaltsansprüchen an
 Aluminium-Industrie-Aktien-Gesellschaft Neuhausen.

Wir suchen für die deutsche Schweiz einen tüchtigen

Acquisitions-Ingenieur,

beider Sprachen mächtig, mit reichen Erfahrungen und Montage-Praxis.
 Ausführliche Offerten mit Gehaltsansprüchen nebst Angabe des frühesten Eintrittstermins gef. an

Elektrizitäts-Gesellschaft Alioth,
 Münchenstein-Basel.

Zwei 100 HP. Compound-Halb-Lokomobile

von Lanz gebaut, ohne Kondensation, mit ausziehbaren Röhrenkesseln von 75 qm Heizfläche und 2 Schwungrädern à 2500 mm Diameter und 350 mm Breite. 100 Touren, ohne oder mit dazu passenden Generatoren, Zweiphasen-Wechselstrom, verkettet, 2000 Volt, 40 Perioden, 240 Touren, alles in tadellosem Zustande, weil überzählig, billig zu verkaufen.

A.-G. Brown, Boveri & Co.,
 Baden (Schweiz).

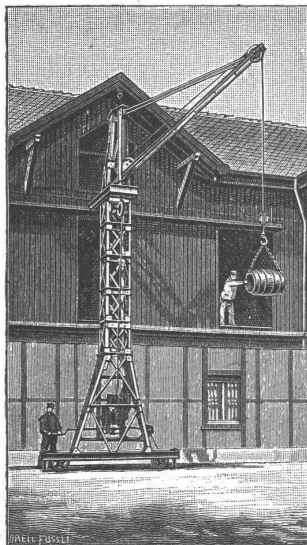
Gesucht

von grosser schweiz. Maschinen-Fabrik tüchtigen, zuverlässigen

Bautechniker für Ziegeleianlagen

mit italienischen oder französischen Sprachkenntnissen. Bewerber mit Absolvierung des Technikums bevorzugt.

Anmeldungen mit Bekanntgabe der bisherigen Tätigkeit, der Gehaltsansprüche und der eventuellen Eintrittszeit, unter Beilage von Zeugnisabschriften und Photographie unter Chiffre Z.A.6526 an die Ann.-Exp. Rudolf Mosse, Zürich.



J. Ruegger, Basel

liefert als Spezialität

Personen- Waren- & Speise- Aufzüge

für elektrischen und hydraulischen Betrieb

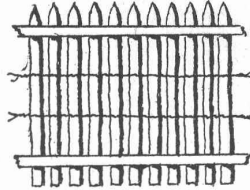
Kranen aller Art (Laufkranen, Drehkranen etc.) ::::

für elektrischen und Handbetrieb.

Holzgitterei-Fabrik.

Spalier-Arbeiten und Spalier-Bauwerke
 Roll-Schattendecken und Roll-Strohdecken

z. Bedachung v. Gewächshäusern.



Spezial-Geschäft für

Palisaden

(Holzzäune aus Hartholz)

Gustav Minder & Co., Genf.

Preisliste gratis.

Wirklich wasserdichten Verputz

erhält man nur durch Zusatz von

Bitumen-Emulsion

zum Zementmörtel.

- Bitumenmörtel** wird wie gewöhnlicher Zementmörtel verarbeitet.
- Bitumenmörtel** bindet an allen Mauer- und Betonflächen gut ab.
- Bitumenmörtel** ist absolut wasserundurchlässig.
- Bitumenmörtel** ist volumenbeständig und wird nie rissig.
- Bitumenmörtel** ist säurebeständig.
- Bitumenmörtel** kann bei kältester Witterung verarbeitet werden.
- Bitumenmörtel** verhindert alkalische Ausschwitzungen und Mauer-schwamm.
- Bitumenmörtel** eignet sich zum Fassadenputz.
- Bitumenmörtel** nimmt, wenn lufttrocken, Anstrich an.

Feinste Referenzen.

Schweiz. Bitumenwerk Dietikon-Zürich

Prospekte gratis und franko. — Telephon 3253.
 Vor minderwertigen Nachahmungen wird gewarnt!



Heinrich Brändli, Horgen

Asphalt-, Dachpappen- u. Holzzement-Fabrik

liefert:

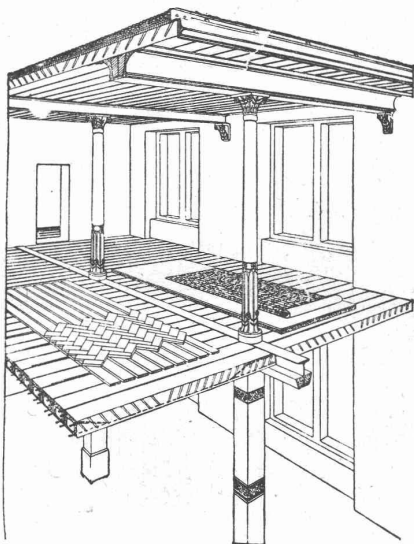
Asphaltplatten, combinirt mit Jute- und Fils-Einlagen, bekieset, besandet oder glatt, für wasserdichte Eindeckungen bei: Eisenbahnen, Strassen, Hoch- und Tiefbau-Arbeiten, mit Garantieübernahme. — Referenzen zu Diensten.

Telegramme: Heinrich Brändli, Horgen. * Telephon.

Nahtlose Stahlrohre in hervorragender Qualität für alle Zwecke der Industrie.

Berliner Werkzeugmaschinen-Fabrik vormals **L. Sentker, Berlin N.65.**

Vertreter: **Mäcker & Schaufelberger, Zürich,** Beatenplatz-Waisenhausgasse 10.



Siegwart-Decke (Patente)

bestehend aus einzelnen, zum voraus fabrikmässig hergestellten Zement-Hohlbalcken (Siegwartbalcken), mit armierten Seiten-Wandungen für beliebige Spannweiten bis 6,50 m.

Feuersicher! Einfachster, raschtester Einbau. Schalldicht! Grosse, garantierte Tragfähigkeit.

Die fertig erstellten Balcken werden im Bau frei ohne jede Verschalung auf die Tragmauer oder T-Unterzüge aneinander gelegt und die Fugen nachträglich vergossen.

Projektierung und Lieferung durch **Internationale Siegwartbalcken-Gesellschaft Luzern**

und **G. & A. Bangerter, Zementwarenfabrik, Lyss (Bern)**
Konzessionäre für die Kantone Bern, Solothurn, Basel, Neuenburg, Freiburg, Waadt, Genf und Wallis.

Für Festhütten auch mietweise

1000 K Licht

Lutz-Licht

Neues Intensiv-Petrol-Glühllicht 1000 Kerzen

für Strassen, Plätze, Höfe, Gärten, Säle, Eisenbahnen, Fabriken, Bauarbeiten, Montage, Innen- und Aussen-Beleuchtung. **Sonnenhell, geruchlos.**
1000 Kerzen 5 Cts per Stunde.

Transportables, billigstes Licht.

Lutz-Licht u. Apparatebau-Gesellschaft Zürich II.

Holzmas

90 mm
60 mm
+ PATENT & D.R.P. angemeldet.

In geschlossener Stellung (Türe also offen und festgestellt).

Das längst Gesuchte ist endlich gefunden.

Wismer's Patent - Stellchloß

zum automatischen Feststellen aller Pendeltüren und solcher, die mit pneumatischen oder hydraulischen Türschliessern versehen sind, und welche zeitweilig offen gehalten werden sollen.

90 mm
60 mm
+ PATENT & D.R.P. angemeldet.

In ausgelöster Stellung (Türe schliesst sich nun).

Das einzig richtige für diesen Zweck.

Die Aufgabe, einen praktischen, unverwüsthlichen und dabei leicht anzuschlagenden Steller zu erhalten, ist in der grossartig einfachsten Weise gelöst worden.

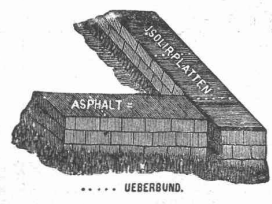
Die Stellschlösser sind in jeder Eisenwarenhandlung zu haben.

Prospekte verlange man direkt von der Fabrik

Tague, Bucher & Co.
Gottfried Stierlin's Nachfolger
= Schaffhausen. =

Präzisions-Reisszeuge.

Clemens Riefler,
Nesselwang u. München (Bayern).
Gegründet 1841.
„Paris 1900 Grand Prix“
Illustrierte Preislisten gratis
Die Zirkel der echten Rieflerreisszeuge sind am Kopf mit dem Namen RIEFLER gestempelt.

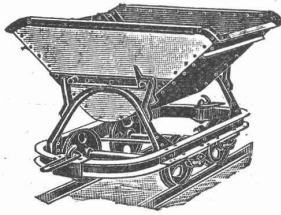


Gold. Medaille Zürich 1894 **Gysel & Odinga vorm. Brändli & Cie.** Telegramme: Asphalt Horgen

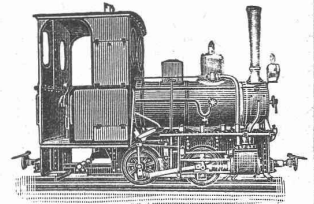
Asphalt-Fabrik Käpfnach in Horgen

Telephon **Holzzement-, Dachpappen- und Isoliermittel-Fabrik** Telephon
empfehlen sich für Spezialitäten: **Asphaltarbeiten** aller Art, **wasserdichte Isolierungen, Trockenlegung feuchter Lokale, Asphaltterrassen** mit u. ohne Plättchbelag, **Holzpflästerungen, Holzzementbedachungen, Parquets in Asphalt.** **Weitgehende Garantie.**
Konkurrenzpreise.

Schweizer Akt.-Ges. **Orenstein & Koppel, Zürich** | Bahnhofstr. 51 (Mercatorium)



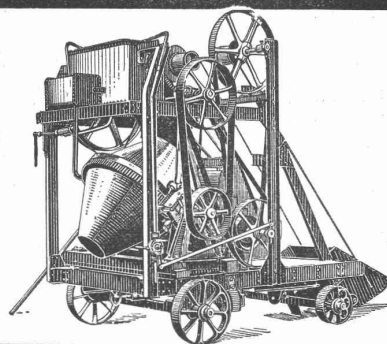
Lieferung von
 Schienen, Gleisen, Weichen, Drehscheiben,
 Wagen, Lokomotiven, Ersatzteilen aller Art.
Trocken- und Nassbaggern.
 Vermietung von Rollbahnen.



Rohrbrunnen erstellen unter Garantie
Guggenbühl & Müller
 in
Zürich.
 für Wasserversorgungen

Referenzen:

Aarburg; Aarwangen; Maggi, Kemptal; Suter-Strehler, Zürich; Luzern; Uzwil; Uznach; Wangen a. d. Aare; Wolfwil; Centralmolkerei Zürich; Kloster Wurmsbach bei Rapperswil usw.



Sensationelle Erfindung (Patent)!

Der neue amerikanische
Beton-Mischapparat „Smith-Milwaukee“

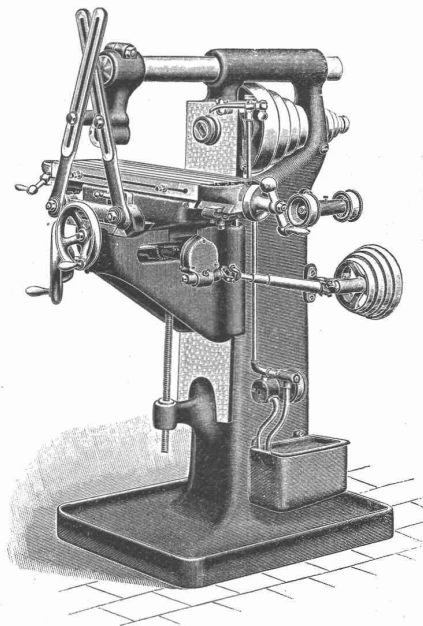
übertrifft an Leistung u. Einfachheit der Konstruktion alles bisher in dieser Richtung Gebotene.

Allein-Fabrikanten für Deutschland und angrenzenden Ländern:

DRAISWERKE G. m. b. H., Mannheim-Waldhof.

Interessenten belieben sich an unsern Generalvertreter für die Schweiz:

Fritz Marti, Aktiengesellschaft in Bern, zu wenden.



EINFACHE FRÄSMASCHINE
 Nr. 1 MIT VORSCHUBWECHSEL
 :: DURCH STUFENSCHLEIBEN ::

EINFACHE PLAN-, UNIVERSAL-
 & VERTIKAL-FRÄSMASCHINEN
 SOWIE AUTOMATISCHE RÄDER-
 :: :: FRÄSMASCHINEN :: ::

WANDERER-FRÄSMASCHINEN DER WANDERER-WERKE A.-G.

LAGER!

VERTRETUNG FÜR DIE SCHWEIZ:

LAGER!

W. WOLF, Ingenieur, vorm. WOLF & WEISS, ZÜRICH I, BRANDSCHENKESTRASSE No. 7

CENTRALHEIZUNGEN

jeden Systems

Etagenheizungen

Warmwasser-, Tröckne-, Badeeinrichtungen
sowie **Sanitäre Anlagen**

erstellt die Firma

Hch. Berchtold's Erben
Thalwil bei Zürich

Gegründet 1859

Vorzügliche Atteste und Referenzen.

Schweiz. Eternitwerke A.G. in Niederurnen.

Filialbureau in **Zürich II**, Rieterstrasse 48.

Direktion: A. Steinbrunner, Niederurnen.

Auszeichnungen:

Weltausstellung Lüttich 1905: Goldene Medaille und Ehren-Diplom.
Ausstellung Frauenfeld 1903: Silberne Medaille.
Ausstellung Bülach 1907: Diplom I. Klasse.

Wir empfehlen:

Asbestcement-Schiefer

(Eingetragene Schweiz. Schutzmarke: **Durabilit**)

für sturm- und feuersichere Bedachungen, für Fassadenverkleidungen,
für innere, feuersichere Wand- und Deckenverkleidungen, für Isolations-
material in der Elektrotechnik, für feuersicheres Bureauomobiliar.

Fast unbegrenzte Verwendbarkeit als feuerfestes Holz.

Prospekte u. Muster bei Angabe des Verwendungszweckes gratis u. franko.

Schweiz. Eternitwerke A.-G.

Baugeschäft Th. Bertschinger

Zürich (Untere Zäune Nr. 17) und Lenzburg

Ingenieurbureau

unter Leitung von Dr. ing. H. Bertschinger.

Statische Berechnungen von

Eisen- und Eisenbeton-Konstruktionen.

Gutachten — Bauleitungen — Vermessungsarbeiten.

Accumulatoren

für alle Zweige der Industrie:

für Zentralen, Fabriken, Private, Laboratorien,
Automobile, Schiffe, Waggonbeleuchtung usw.

liefert

Accumulatoren-Fabrik Oerlikon

in OERLIKON bei Zürich.

Bureau für die Westschweiz: LAUSANNE, Chemin Vinet 29.

Gustav Kuntze, Göppingen 3 (Württomb.)

Schmiedeeiserne, genietet und hartgelötete oder geschweißte



mit Flanschen oder Muffen.

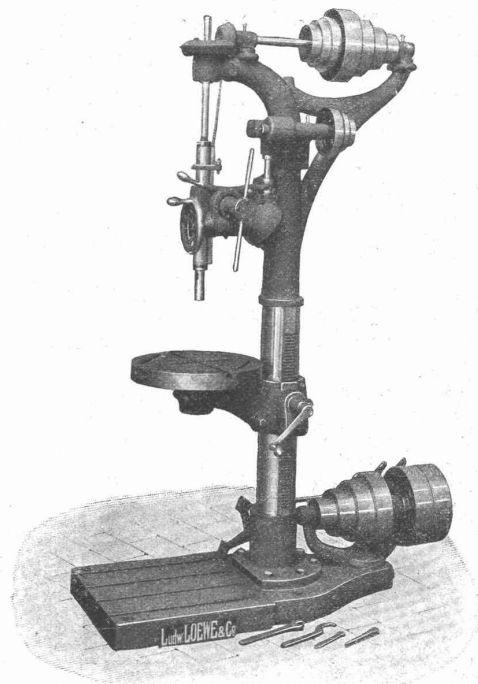
Spezialität: } Turbinen-Rohre in jeder Dimension.
Rohre für Tunnel-Bauten.
Rohre für Wasser-Versorgungs-Anlagen.

Werkzeuge, Werkzeugmaschinen,

Normale Maschinen-Elemente

Rud. Falkner, Jng. Basel

Fabrikat Ludw. Loewe & Co
u. andere Firmen
liefert
nur
in
Präzisions-Ausführung



Säulenbohrmaschine.



macht

**Tonwaren
Zement-Putz
Zement-Beton**

vollständig wasserdicht.

Verlangt Gebrauchsanweisung.

AQUABAR G. m. b. H., Berlin N. 20, Prinzen-Allee 27.

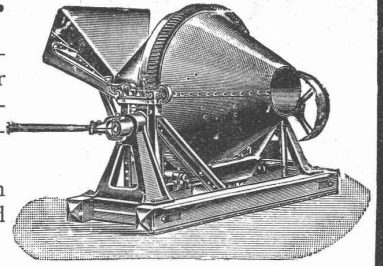
FRITZ MARTI AKT.-GES., BERN.

Verkauf
und
Vermietung
von

Bau-Maschinen Betonmischer, System „Smith“ —
Komplette Steinbrech-Anlagen für
Kies- und Sandbereitung — Bagger-Maschinen — Bau-
Winden für Dampf- und elektrischen Betrieb — Loko-
mobilen, vorrätig von 6—50 HP.

Rollbahn-Material — Geleise — Wagen — Weichen
— Drehscheiben — Räder und
Radsätze in allen wünschbaren Typen.

Bau-Lokomotiven vorrätig in 600, 750 und 1000 mm Spur.



A.-G. Alb. Buss & Co., Basel

Gesellschaft für Eisenkonstruktionen, Wasser- und Eisenbahnbau.

Abteilung: Brückenbau, Kesselschmiede, Mechan. Schlosserei.

~~~~~ Werkstätten in Basel, Pratteln und Mailand. ~~~~~

**Brücken — Stege — Krananlagen — Hochbaukonstruktionen — Leitungsmaste,**  
**Stauwehr-, Schleusen- und Rechenanlagen.**

**Unterbau für schwimmende Badanstanlen — Reservoirs — Verdampfungsanlagen**  
Vorwärmer und Reiniger eigenen Systems mit grösstem Nutzeffekt.

**Oberlichte, eiserne Fenster und Tore, Rollwagengarnituren, Pressartikel etc.**

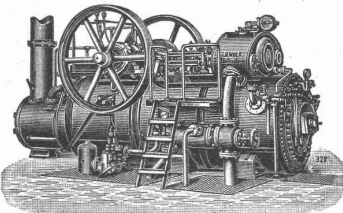


**Reparaturen.**

~~~~~ Kostenberechnungen und Projekte ~~~~~

Reparaturen.

Mailand 1906: Grand Prix.



**R. WOLF Magdeburg-
Buckau.**

Vertreter: **W. Thiele, Zürich.**

Fahrbare u. feststehende Sattdampf- u. Patent-

Heissdampf-Lokomobilen

bis zu 500 Pferdestärken.

Wirtschaftlichste Wärme-Kraftmaschinen der Gegenwart.

Einfache Bedienung. Unbedingte Zuverlässigkeit. Hoher Kraftüberschuss. Gleichmässiger, geräuschloser Gang.
Verwendung jeden Brennmaterials. Verwertung des Dampfes für Heiz- und Betriebszwecke.

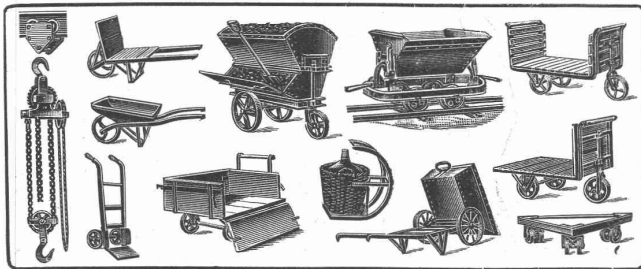
Zentrifugalpumpen für grosse und kleine Förderhöhen.

Gesamterzeugung: 520 000 Pferdestärken

Erfindungs-Patente
Marken — Muster
durch **J. Aumund, Ingenieur,**
ZÜRICH, Sonneggst. 74
— Telephon Nr. 2967. —

Wir erwirken
verwerten
finanzieren
Erfindungs-Patente
Patentbank-Zürich
Metropol

Transportgeräte, Hebezeuge



jeder Art und für jeden Industriezweig **liefert billigst**

H. Corrodi-Hanhart, Zürich.

Man verlange
Prospekte.

Thonwerk Biebrich A.-G.

Chamottefabrik

Biebrich am Rhein.

Hochfeuerfeste u. säurebeständige Produkte.

Normal- und Façonsteine aller Art, Chamottemörtel,
Retorten, Muffeln etc. Bau kompletter Ofenanlagen.

Beste Referenzen und Zeugnisse aus der Schweiz.