

Zeitschrift: Schweizerische Bauzeitung
Herausgeber: Verlags-AG der akademischen technischen Vereine
Band: 51/52 (1908)
Heft: 24

Werbung

Nutzungsbedingungen

Die ETH-Bibliothek ist die Anbieterin der digitalisierten Zeitschriften auf E-Periodica. Sie besitzt keine Urheberrechte an den Zeitschriften und ist nicht verantwortlich für deren Inhalte. Die Rechte liegen in der Regel bei den Herausgebern beziehungsweise den externen Rechteinhabern. Das Veröffentlichen von Bildern in Print- und Online-Publikationen sowie auf Social Media-Kanälen oder Webseiten ist nur mit vorheriger Genehmigung der Rechteinhaber erlaubt. [Mehr erfahren](#)

Conditions d'utilisation

L'ETH Library est le fournisseur des revues numérisées. Elle ne détient aucun droit d'auteur sur les revues et n'est pas responsable de leur contenu. En règle générale, les droits sont détenus par les éditeurs ou les détenteurs de droits externes. La reproduction d'images dans des publications imprimées ou en ligne ainsi que sur des canaux de médias sociaux ou des sites web n'est autorisée qu'avec l'accord préalable des détenteurs des droits. [En savoir plus](#)

Terms of use

The ETH Library is the provider of the digitised journals. It does not own any copyrights to the journals and is not responsible for their content. The rights usually lie with the publishers or the external rights holders. Publishing images in print and online publications, as well as on social media channels or websites, is only permitted with the prior consent of the rights holders. [Find out more](#)

Download PDF: 23.02.2026

ETH-Bibliothek Zürich, E-Periodica, <https://www.e-periodica.ch>

Schweizerische Bauzeitung

Wochenschrift

für Bau-, Verkehrs- und Maschinentechnik

Gegründet von A. WALDNER, Ingenieur.

Herausgeber: A. JEGHER, Ingenieur.

Dianastrasse Nr. 5, ZÜRICH II.

Verlag des Herausgebers. — Kommissionsverlag: Rascher & Cie., Meyer & Zellers Nachfolger in Zürich.

Organ

des Schweizer Ingenieur- und Architekten-Vereins und der Gesellschaft ehemaliger Studierender des eidg. Polytechnikums in Zürich.

Abonnementspreis:
Ausland. 25 Fr. für ein Jahr
Inland. 20 " " "

Für Vereinsmitglieder:
Ausland. 18 Fr. für ein Jahr
Inland. 16 " " "
sofern beim Herausgeber
abonniert wird.

Abonnements
nehmen entgegen: Heraus-
geber, Kommissionsverleger
und alle Buchhandlungen
und Postämter.

Insertionspreis:
Für die 4-gespaltene Petitzeile
oder deren Raum 30 Cts.
Haupttitelseite: 50 Cts.

Inserate
nimmt allein entgegen:
Die Annoncen-Expedition
RUDOLF MOSSE,
Zürich,
Basel, Bern, St. Gallen,
Berlin, Breslau, Dresden,
Frankfurt a. M., Hamburg,
Köln, Leipzig, Magdeburg,
München, Stuttgart, Wien.

Bd. LI.

ZÜRICH, den 13. Juni 1908

N^o 24.

Berücksichtigen Sie bei Ihren Bauten stets
Embracher Steinzeug-Bodenplatten

(säure- und frostbeständig).

Tonwarenfabrik Embrach A.-G., Embrach (Kt. Zürich).

Bau des Gaswerkes in Arbon.

Die Stadt Arbon a. Bodensee eröffnet Konkurrenz über den Bau eines Gaswerkes von 4000 m³ Tagesleistung, erweiterungsfähig auf 8000 m³ Tagesleistung. Offerten über:

- Maschinen und Apparate**
- Gebäude**
- Rohrnetz und ev. Laternen**

sind bis **Samstag den 18. Juli 1908** unter der Aufschrift «Gaswerk Arbon» verschlossen dem Unterzeichneten einzureichen.

Ueber Maschinen, Apparate und Gebäude wird zusammen Eingabe verlangt, während für das Rohrnetz event. mit Laternen auch separate Offerten entgegengenommen werden.

Eingabeformulare und nähere Auskunft sind erhältlich durch Herrn Ingenieur H. Kaiser in Schaffhausen.

Arbon, den 4. Juni 1908. Die Stadtverwaltung.

Käsereibau in Alberswil. Konkurrenz-Eröffnung.

Ueber die Maurer-, Gips-, Zimmer-, Dachdecker-, Spengler-, Schlosser-, Schreiner- und Glaserarbeiten, sowie die Lieferung von Eisenbalken für das neue Käsereigebäude wird Konkurrenz eröffnet. Pläne und Bauvorschriften können bei Gemeindeamann Hodel eingesehen werden, bei welchem auch Angebotsformulare erhoben werden können.

Uebnahmsofferten sowohl für den Gesamtbau als einzelne Arbeiten sind der Baukommission bis und mit dem 20. Juni nächstthin verschlossen einzureichen.

Zwei 100 HP. Compound-Halb-Lokomobile

von Lanz gebaut, ohne Kondensation, mit ausziehbaren Röhrenkesseln von 75 qm Heizfläche und 2 Schwungrädern à 2500 mm Diameter und 350 mm Breite. 100 Touren, ohne oder mit dazu passenden Generatoren, Zweiphasen-Wechselstrom, verkettet, 2000 Volt, 40 Perioden, 240 Touren, alles in tadellosem Zustande, weil überzählig, billig zu verkaufen.

A.-G. Brown, Boveri & Co.,
Baden (Schweiz).

Gesucht

zu möglichst baldigem Eintritt ein künstlerisch befähigter **Bauzeichner** (Architekt) welcher mit sämtlichen Bureauarbeiten vertraut ist. Offerten mit näheren Angaben an

A. Romang, Architekt, Basel.

Baueisen

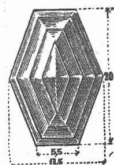
Doppel I Träger
Poutrelles, sowie
Rund Eisen für
armierten Beton

liefert für ganze Bauten in kürzester Frist ab Werk oder prompt ab Lager
ERNST SCHOCH, Eisenhandlung, BASEL.

KOCH & C^{IE}, vorm. E. Baumberger & Koch, BASEL

Telephon: No. 2977 — Telegr.-Adr.: Asphalt Basel

Baumaterialien-Handlung



Falconnier's Glas-Bausteine
aus geblasenem Glase

Glas - Prismen und Reflektoren
bringen Tageshelle in dunkle Räume

Schürmanns Anker-Eisen

aus Siemens-Martin-Flusseisen. — Werden auf der Baustelle kalt verarbeitet.

Mosalk-Steinzeug-Plättchen.

Saargemünder und rote Italiener-Plättchen.

Glaserte Wand-Plättchen.

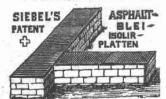
Asphalt-Comprimé-Plättchen.

Nagelbare Bims-Dübelsteine
in schweiz. Normal-Backsteinformat

Kanderner feuerfeste Steine und Erde

Schiffskitt — Asphalt-Röhrenkitt — Pflasterkitt

Dachpappen - Korksteine - Isolierplatten



Schweizerische Bundesbahnen. Kreis II. Ausschreibung v. Bauarbeiten.

Die Unterbauarbeiten für die Erweiterung der Station Courtelary sind zu vergeben. Sie umfassen in der Hauptsache:

Erdarbeiten	zirka 3300 m ³
Mauerwerk	200 "
Chaussierungsarbeiten	1000 "

Die Pläne und Bedingungen können auf dem Bureau des Bahngegnieurs in Delsberg eingesehen werden, wo auch Eingabeformulare zu beziehen sind.

Uebnahmeofferten mit der Aufschrift «Erweiterung der Station Courtelary» sind bis zum 22. Juni 1908 verschlossen der unterzeichneten Direktion einzureichen.

Die Offerten bleiben bis zum 31. Juli 1908 verbindlich.

Basel, den 1. Juni 1908.

Kreisdirektion II
der Schweizerischen Bundesbahnen.

Strassenbaute.

Ueber die Ausführung der Bauarbeiten für die Verlegung der Strasse I. Klasse Winterthur-Schaffhausen bei der Bindfadenfabrik Flurlingen (ca. 13 000 Kubikmeter Erdbewegung, 1900 Kubikmeter Chaussierung, 200 laufende Meter Zementröhrendolen und 80 Kubikmeter Betonmauerwerk) wird hierdurch Konkurrenz eröffnet.

Pläne und Bauvorschriften liegen auf dem Bureau des Kreisgegnieurs IV (Lindstrasse No. 4 hinter dem Stadthaus in Winterthur), wo auch die Eingabeformulare bezogen werden können, zur Einsicht offen.

Uebnahmeofferten sind schriftlich, verschlossen und mit der Aufschrift «Strassenbaute Flurlingen» versehen bis zum 23. Juni 1908 der kantonalen Baudirektion einzureichen.

Die Eröffnung der Angebote erfolgt am 24. Juni 1908, nachmittags 3 Uhr im Obmannamt in Zürich, II. Stock, Zimmer Nr. 44.

Den Bewerbern oder ihren Bevollmächtigten steht der Zutritt zum Eröffnungsakte frei.

Zürich, den 6. Juni 1908.

Für die kant. Baudirektion,
Der Kantonsingenieur: Schmid.

Kirchturmreparatur Neftenbach.

Ueber die

Maurer- und Malerarbeiten

zur Hauptreparatur des Kirchturms in Neftenbach wird hiemit freie Konkurrenz eröffnet. Die Vorschriften und Eingabeformulare können bei Herrn Johann Güttinger, Kirchenpfleger, eingesehen werden und sind die betreffenden Eingaben ebendasselbst verschlossen und mit Aufschrift versehen bis zum 20. Juni a. c. abzugeben. Weitere Auskunft erteilt der Bauleiter, Herr Architekt Siegrist in Winterthur.

Neftenbach, den 9. Juni 1908.

Die Kirchenpflege.

Stelle-Ausschreibung.

Bei der unterzeichneten Amtsstelle ist die Stelle eines

Zeichners

neu zu besetzen. Von den Bewerbern wird Technikusbildung und Ausweis über praktische und zeichnerische Tätigkeit verlangt. Die Jahresbesoldung beträgt Fr. 2000.— bis 3200.—.

Anmeldungen mit Angabe des Alters und der bisherigen Tätigkeit, sowie mit Beilage von Zeugnisabschriften sind bis zum 18. Juni, abends 6 Uhr, an den Vorstand des Bauwesens I einzureichen.

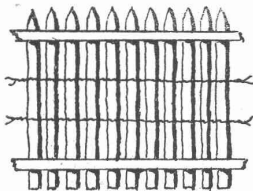
Zürich, den 10. Juni 1908.

Hochbauamt der Stadt Zürich:
Der Stadtbaumeister.

Holzgitterei-Fabrik.

Spalier-Arbeiten und Spalier-Bauwerke
Roll-Schattendecken und Roll-Strohdecken

z. Bedachung v. Gewächshäusern.



Spezial-Geschäft für

Palisaden

(Holzzäune aus Hartholz)

Gustav Minder & Co., Genf.

Preisliste gratis.

Gesucht

von grosser schweiz. Maschinen-Fabrik tüchtigen, zuverlässigen

Bautechniker für Ziegeleianlagen

mit italienischen oder französischen Sprachkenntnissen. Bewerber mit Absolvierung des Technikums bevorzugt.

Anmeldungen mit Bekanntgabe der bisherigen Tätigkeit, der Gehaltsansprüche und der eventuellen Eintrittszeit, unter Beilage von Zeugnisabschriften und Photographie unter Chiffre Z. A. 6526 an die Ann.-Exp.

Rudolf Mosse, Zürich.

Mise au concours d'un four crématoire.

La Société de crémation de la ville de La Chaux-de-Fonds met au concours le projet de construction d'un four crématoire.

Les intéressés peuvent demander les plans du bâtiment et le cahier des charges, à la Direction soussignée, qui recevra leurs soumissions jusqu'au 15 juillet 1908.

La Chaux-de-Fonds, le 5 juin 1908.

Direction des Travaux publics.

Sehr tüchtiger, selbständiger

Hochbautechniker und Bauführer

wird für ein grösseres Baugeschäft gesucht.

Offerten mit Zeugnisabschriften, Gehaltsansprüchen, Referenzen und Photographie erbeten unter L. G. 100, Postfach 5, Bozen.



Montandon & Cie AG. Biel

Lichtpausanstalt Helvetia, Zürich I

Schiffe 51 — Rytzel & Michaud — Schiffe 51
Telephon 6027 Spezialität: Telephon 6027

Trockenverfahren (Plandruck):

Kopien in tiefschwarzen, scharfen Linien, auf beliebigen Grundton und in jeder gewünschten Farbe auf Paus-, Zeichen- oder Tonpapier, **Karton** oder Leinwand in div. Stärken.

Negrographie. Sepiaverfahren. Heliographie.

Musterzimmer. Vorzügliche Einrichtung. Elektrische Beleuchtung. Sorgfältige, prompte und billige Bedienung. Muster und Preisliste zu Diensten. Verlangen Sie den Besuch unseres Repräsentanten.

Verkauf von Heliographie-, Paus- und Zeichenpapier.

Billigste Bezugsquelle.



Edmund Simon, Dresden A4

Die besten Rostschutzfarben der Gegenwart sind die wissenschaftlich begründeten und langjährig bewährten

Durabo-Oelfarben

Marke „G“-Grund-, Marke „D“-Deckanstrich. Für Haltbarkeit übernehme volle Garantie.

Durabo - Glanzfarben

für Möbelerien, Bade- und Accumulatoren-Räume, Optische Signale, etc. etc. etc.

Generalvertreter: Ed. Wüthrich & Co., Herzogenbuchsee

Wanner & C^{ie}, Horgen

Spezial-Abteilung für baugewerbliche Isolirungen.

Generalvertreter der Korksteinfabrik Grünzweig & Hartmann, G. m. b. H., Ludwigshafen a. Rh.

Erste, älteste und grösste Korksteinfabrik des Kontinents.

Korksteine und Korksteinplatten

für baugewerbliche Zwecke.

Zur Isolirung von:

Ziegel-, Schiefer-, Metall- und Holzzement-Dächern;
Massivdächern aller Art, Betondächern etc.;
Massiven Mauern und Fachwerk-Wänden;
Feuchten Wänden und Untergeschossräumen;
Gewölben und Fussboden;
Scheidewänden und Fensternischen;
Kühlräumen, Eis- und Lagerkellern.

Zur Herstellung von:

Elastischen und schalldämpfenden Fussboden-Unterlagen
für Linoleum;
Leichten, freitragenden Scheidewänden;
Zwischendecken und Deckenverschalungen;
Warm- und Kaltluft-Kanälen für Heizungs- und Ventilations-
Anlagen;
Telephonzellen.

Als selbständiges Bauelement für

Wohnhäuser, Villen, Stallungen, Personen- und Lagerhallen, Remisen, ambulante Lazarette,
Sanatorien, Baracken, Wärterhäuschen, Pavillons, Schutzhütten etc.

Hohe Isolirwirkung

gegen

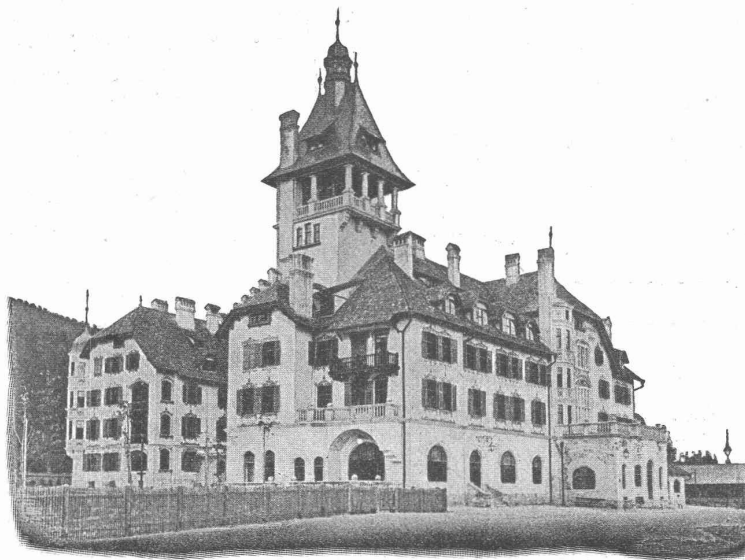
Wärme, Kälte, Schall und Feuchtigkeit.

Tausende von
Referenzen und Zeugnissen
aus allen Ländern.

Eigene
Architektur-Bureau
zur Konstruktion
von
Korksteinbauten.

Langjährig geschultes
Monteur-Personal.

**WANNER & C^{ie}
HORGEN.**



Ausführung
jeder Art Arbeiten
unter Garantie.

Kataloge,
Kostenberechnungen,
fachkundige Ratschläge
und Projekte
prompt und gratis.

Grosses Lager,
rasche Bedienung.

**WANNER & C^{ie}
HORGEN.**

Grand Hôtel „Erzherzog Johann“ am Semmering.

Einbau sämtlicher Mansardenräume, Herstellung von Dachschrägen, Scheidewänden, Gangwänden etc. aus Korkstein.

VORZÜGE: Kurze Bauzeit, rasches Austrocknen, Schutz gegen Temperatureinflüsse,
feuersicherer Schutz der hölzernen Dachkonstruktion.

CENTRALHEIZUNGEN

jeden Systems
Etagenheizungen
 Warmwasser-, Tröckne-, Badeeinrichtungen
 sowie **Sanitäre Anlagen**

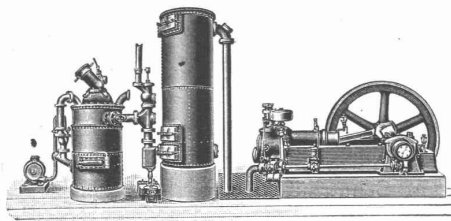
erstellt die Firma

Hch. Berchtold's Erben
Thalwil bei Zürich

Gegründet 1859

➔ **Vorzügliche Atteste und Referenzen.** ➔

GASMOTOREN-FABRIK „DEUTZ“ A.-G. ZÜRICH.



Deutzer Sauggas-Motoren

nach ganz neuen Modellen gebaut.

Unübertroffen bezüglich zuverlässigen, sichern Betrieb und
 geringen Brennstoffverbrauch.

Deutzer Rohölmotoren

für Betrieb mit den billigsten Rohölsorten. Der Diesel-Maschine
 vollständig ebenbürtig.

Deutzer Gas-Benzin-Petrol-Motoren.

D.R.P.
**HÜRTGEN-
 LÜFTER**

Regensicher ★ Ges. gesch.

STERNLÜFTER
 mit parallelem Hub

Hürtgen, Mönnig & Co

**KÖLN:
 LINDENTHAL**

Fugenloser Kunstholz - Bodenbelag.

Dauerhaft wie Eichenholz.

Guss auf jede solide Unterlage, nach eigenem System
 selbst auf ölige Holzböden.

CH. H. PFISTER & Co, BASEL VII.

Gustav Kuntze, Göppingen 3 (Württemb.)

Schmiedeeiserne, genietete und hartgelötete oder geschweißte

KUNTZE-RÖHREN

mit Flanschen oder Muffen.

Spezialität: } Turbinen-Rohre in jeder Dimension.
 } Rohre für Tunnel-Bauten.
 } Rohre für Wasser-Versorgungs-Anlagen.

G. BÄSCHLIN-FIERZ

NACHFOLGER von O. v. TOBEL

**BAU-GESCHÄFT
 ZÜRICH III**

AUSTRASSE 15

TELEPHON 3442

SORGFÄLTIGE AUSFÜHRUNG VON
**NEUBAUTEN, UMBAUTEN, FABRIKBAUTEN,
 REPARATUREN**

EXAKTE UND KUNSTGERECHTE
STEINHAUERARBEITEN

Accumulatoren

für alle Zweige der Industrie:

für Zentralen, Fabriken, Private, Laboratorien,
 Automobile, Schiffe, Waggonbeleuchtung usw.

liefert

Accumulatoren-Fabrik Oerlikon

in OERLIKON bei Zürich.

Bureau für die Westschweiz: LAUSANNE, Chemin Vinet 29.

J. Rukstuhl, Basel

erstellt auf Grundlage vieljähriger Erfahrung

Centralheizungen

aller Systeme

Warmwasser — Niederdruckdampf etc.

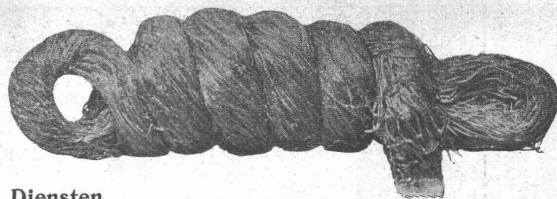
Bühne's Bleiwolle

+ Patent 22786 und 31408

Prospekte, Zeugnisse und Preise zu Diensten.

zur Muffendichtung f. Gas-, Was-
serleitungs- u. Kanalisationsrohre
fabriziert und liefert dieSchweizerische
Metallurgische Gesellschaft
Basel.

Telephon No. 1829. Telegramm: PLOMBLEI.



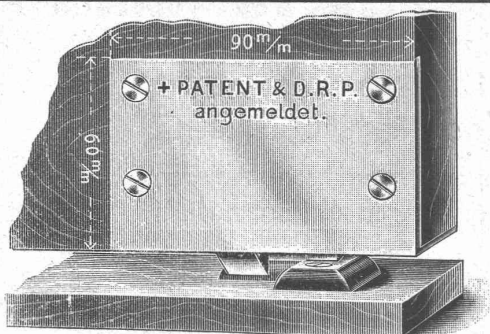
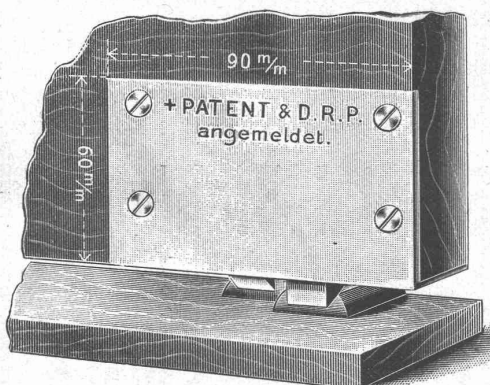
EUBÖOLITH

Bester Boden für Fabriken, Schulen, Spitäler

■ ■ ■ ■ ■ und Geschäftshäuser ■ ■ ■ ■ ■

Euböolith-Werke (Emil Séquin)

Olten.

In geschlossener Stellung (Türe also offen und
festgestellt).

In ausgelöster Stellung (Türe schliesst sich nun).

Das längst Gesuchte ist endlich
gefunden.

Wisner's Patent - Stellschloß

zum automatischen Feststellen aller Pendeltüren
und solcher, die mit pneumatischen oder hydraulischen
Türschliessern versehen sind, und welche zeitweilig
offen gehalten werden sollen.

Das einzig richtige für diesen Zweck.

Die Aufgabe, einen praktischen, unverwüsthchen und
dabei leicht anzuschlagenden Steller zu erhalten, ist
in der grossartig einfachsten Weise gelöst worden.Die Stellschlösser sind in jeder
Eisenwarenhandlung zu haben.

Prospekte verlange man direkt von der Fabrik

Tague, Bucher & Co.
Gottfried Stierlin's Nachfolger
= Schaffhausen. =

J. Nörr, Zürich

2 Seidengasse 2

Vorteilhafteste □ □

□ □ Bezugsquelle

für alle imprägnierten

Reise- und □

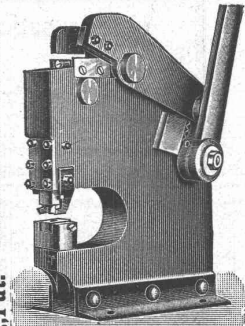
Touren-Kleider

Loden und engl. Stoffe



Wir erwirken
verwerten
finanzieren
Erfindungs-Patente
Patentbank - Zürich
Metropol

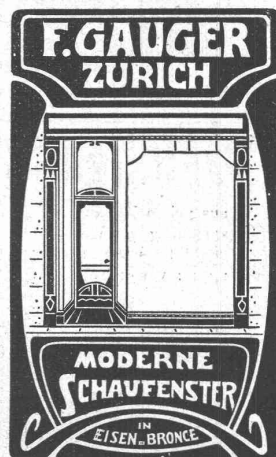
"Pat." Betonsensscheeren



Sägezahnstanzen

Spezialfabrikation von **Scheeren**
u. **Stanzen**, ganz in Stahl und
Schmiedeeisen.

Willy Pape, Zürich IV.

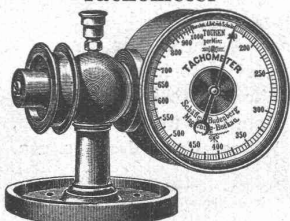


Erfindungs-Patente
Marken-Muster-
& Modell-Schutz im In- u. Ausland
H. KIRCHHOFER vormals
Bourry-Séquin & Co. ZÜRICH
1880
Gegründet.

Schäffer & Budenberg, g. m. b. H., Filiale Seebach bei Zürich

Maschinen- und Dampfkessel-Armaturen-Fabrik
Post- und Bahnstation **Oerlikon**

Tachometer



liefern:

Ventile, Hähne, Regulatoren, Sicherheitsventile und
-Apparate, Wasserstände, Injektoren, Elevatoren,
Pumpen, Indikatoren, Manometer, Vacuummeter,
Thermometer, Zähler, Tachometer, Absperrschieber,
Kondenswasserableiter, Wasserstandsgläser, Waagen,
Dampfmesser, Zugmesser, Schmierapparate u. a.

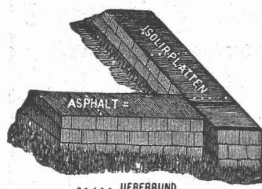
Kataloge und Prospekte auf Verlangen.



AUSFÜHRUNG FEINER METALLARBEITEN

:: :: Schmiedeeisen, Messing, Kupfer etc., :: ::
geschmiedet, gehämmert, getrieben, ziseliert

WERKSTÄTTEN RIGGENBACH, BASEL.



Gold. Medaille Zürich 1894

Gysel & Odinga vorm. Brändli & Cie.

Telegramme: Asphalt Horgen

Asphalt-Fabrik Käpfnach in Horgen

Telephon Holzzement-, Dachpappen- und Isoliermittel-Fabrik Telephon

empfehlen sich für Spezialitäten: Asphaltarbeiten aller Art, wasserdichte Isolierungen, Trockenlegung
feuchter Lokale, Asphaltterrassen mit u. ohne Plättlibelag, Holzpflasterungen, Holzzementbedachungen,
Konkurrenzpreise. Parquets in Asphalt. Weitgehende Garantie.

Düsseldorfer Röhrenindustrie

Düsseldorf-Oberbilk

empfiehlt

schmiedeeiserne Röhren

bis 1200 mm Durchmesser,
gerade und gebogen,

für Dampf-Leitungen, Wasser-Leitungen, Turbinen-Leitungen, hydraulische Anlagen,
Kondensations-Anlagen etc. mit allen erforderlichen Verbindungen u. Formstücken.

Vertreter für die Schweiz: B. A. Bourgeois-Richter, Ing., Zürich II, Breitingenstr. 5.

R. G. den Eisen- u. Stahlwerke vorm. Georg Fischer

in Schaffhausen, Schweiz.

Fittings

Marke +GF+

über 4000 Modelle, jedes Stück
kontrolliert, höchste Widerstands-
fähigkeit gegen innern Druck.

Weichguss

aus prima Rohmaterial,
sorgfältig geformt, gut
geglüht und sauber
: : : verputzt. : : :

Auto-Spezial-Stahlguss

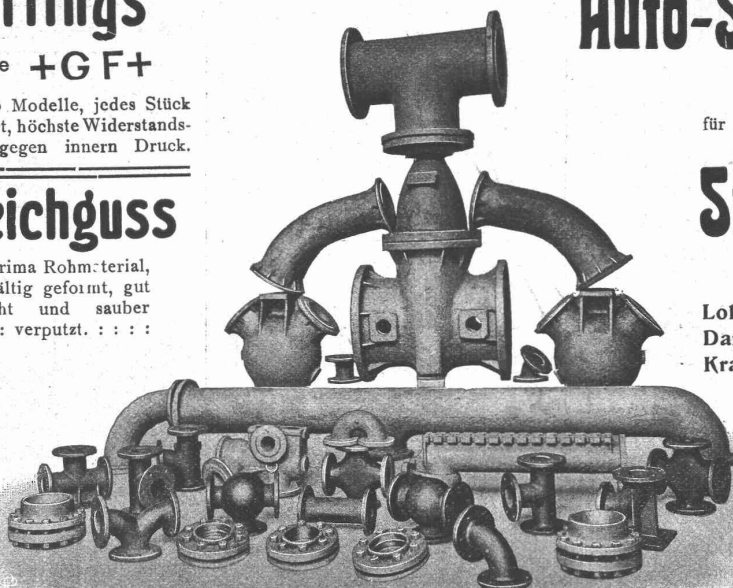
+GF+

für Automobilbau und ähnliche Zwecke.

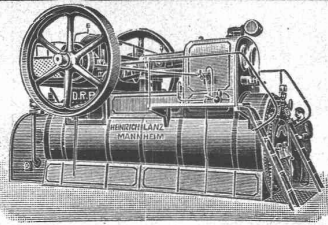
Stahlguss - Stücke

für den Bau von:

Lokomotiven, Waggonen, Dynamen, Motoren,
Dampfmaschinen, Dampfturbinen,
Kranen, Werkzeugmaschinen,
Turbinen, Pumpen, Brücken,
Schiffen, Transmissionen,
für hydraulische,
pneumatische und
Dampf-Anlagen, für die
Ziegelei-, die Zement- und
die chemische Industrie,
für Hammer- und Walzwerke,
für Kesselschmieden etc. etc.



Unser Stahlguss ist leicht zu bearbeiten, zuverlässig und dabei sorgfältig geformt und gut verputzt, sein Härtegrad
wird dem jeweiligen Verwendungszweck der Abgüsse angepasst.

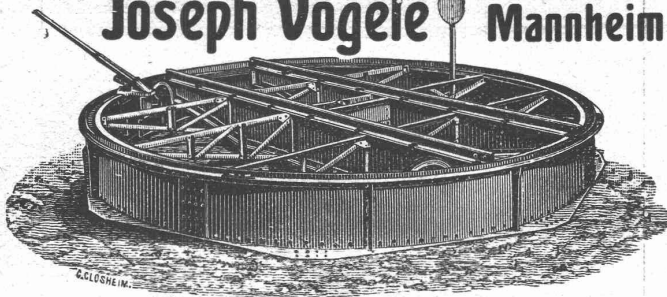


Heinrich Lanz :: Mannheim

Patent-Heissdampf-Lokomobilen mit Ventilsteuerung „System Lenz“ sind anerkannt die einfachsten und wirtschaftlichsten Lokomobilen der Gegenwart.

Verkaufsbureau für die Schweiz: Zürich, Auf der Mauer Nr. 13.

Joseph Vögele Mannheim



liefert seit 1842:
Welchen jeder Bauart und Spurweite für Haupt- und Nebenbahnen; Federungenwelchen, Patent Bochumer Verein.
Herzstücke; Kreuzungen; Drehschellen und Schlebebahnen für Lokomotiven und Wagen, mit Hand-, Dampf- und elektr. Antrieb.
Ranglerwinden, Spills, elektr. angetrieben,
Stellwerke, Schlagbäume.

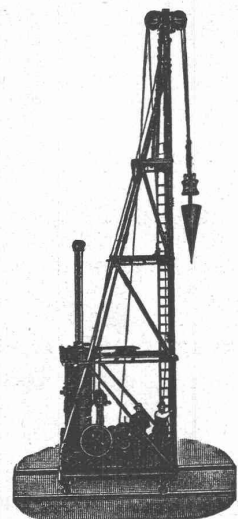
Vertreter für die Schweiz:
W. Wolf, Ing., Zürich.

Zement u. Beton

Angesehenste Wochenschrift für Beton u. Eisenbetonbau
Probenummern kostenfrei
Berlin N.W. 21. — Dreyesstr. 64.

Baugrundstössel - Rammen

zur Herstellung tragfähiger
Betonpfeiler und gleichzeitiger
Bodenkomprimierung.



Menck & Hambrock

G. m. b. H.
Altona - Hamburg 32.

Selbsttätige elektrische Licht-Anlagen

In allen Kulturstaaten geschützt!

Vorteilhaft für kleine Ortschaften, Hotels, Anstalten, Fabriken und Villen.

Keine Bedienung der Zentrale!
Einfache und gedrängte Bauart!
Vorteilhaft zur Ausnützung kleinerer
Wasserkräfte!

Enorm billiges Licht!
Schönes und ruhiges Licht (wie Auer!)
Keine Betriebs- und Feuergefahr!
Musteranlage zur Besichtigung!

Anfragen gefl. an: **Techn. Bureau Turbo-Dynamo.**
M. Grob, Ingenieur, Winterthur.

Robert Aebi & Co., Zürich

Spezialität:

Baummaschinen jeder Art. Beton- Mischer

Ueber 450 Maschinen
geliefert.

+ Patent 22789

mit aufmontierter Dampf-
maschine,
Benzin- oder
Elektro-Motor



HANF & DRAHTSEILEREI

DENZLER
Sonnen- qual 12 ZÜRICH Schweiz gasse 4

Fabrikation und Lager
in allen

Seilerwaren.

**HANF-
DRAHT-SEILE**

für alle Zwecke.

Bindseile — Schlingen
Gerüst-Stricke

Maurerschnüre. Senkelschnüre
Draht-Bürsten

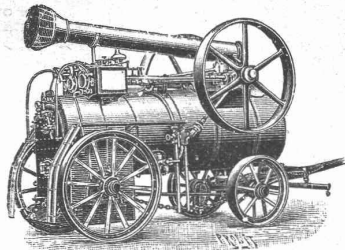
Wagenfett, Seilfett etc. etc.

Verlangen Sie Preisliste!



Fritz Marti Akt.-Ges., Bern.

Lager in Bern, Wallisellen
und Yverdon.



Verkauf & Vermietung von:

Rollbahn-Material

Geleise, Wagen, Weichen, Drehscheiben,
Rädern und Radsätzen

Lokomotiven — Bau-Maschinen

Lokomobilen vorrätig von 6—50 HP., Pumpen,
Steinbrech-Anlagen, Betonmisch-Maschinen
„Smith“, Motoren, Bauwinden für Dampf- und
elektrischen Betrieb. — Bagger-Maschinen,
Flaschenzüge, Laufkatzen etc.

Bau-Eisen Rundeisen für Eisenbeton.

Auch in grösseren Partien sofort lieferbar zu billigsten Tagespreisen. Ab Lager
Herzogenbuchsee auch zugeschnitten und fassoniert.

Träger in Normalprofil und Spezialträger. ■ Rollbahnmaterial.

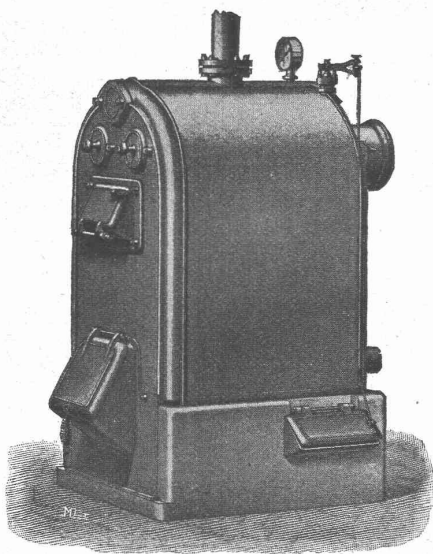
Ed. Wüthrich & Co., Herzogenbuchsee.

Gebrüder Sulzer

Winterthur.

Zentralheizungen

aller Systeme und Grössen.



Grand Prix: Mailand 1906.
Goldene Medaille: Nürnberg 1906.

Warmwasserheizungen — Hoch- und
Niederdruckdampfheizungen — Etagen-
heizungen — Gewächshausheizungen —
Fernheizungen

Warmwasser- und Bade-Einrichtungen
Dampfkochküchen — mech. Wäscherei-
Anlagen — Desinfektions- und
Sterilisier-Apparate.