

Zeitschrift: Schweizerische Bauzeitung
Herausgeber: Verlags-AG der akademischen technischen Vereine
Band: 51/52 (1908)
Heft: 22

Werbung

Nutzungsbedingungen

Die ETH-Bibliothek ist die Anbieterin der digitalisierten Zeitschriften auf E-Periodica. Sie besitzt keine Urheberrechte an den Zeitschriften und ist nicht verantwortlich für deren Inhalte. Die Rechte liegen in der Regel bei den Herausgebern beziehungsweise den externen Rechteinhabern. Das Veröffentlichen von Bildern in Print- und Online-Publikationen sowie auf Social Media-Kanälen oder Webseiten ist nur mit vorheriger Genehmigung der Rechteinhaber erlaubt. [Mehr erfahren](#)

Conditions d'utilisation

L'ETH Library est le fournisseur des revues numérisées. Elle ne détient aucun droit d'auteur sur les revues et n'est pas responsable de leur contenu. En règle générale, les droits sont détenus par les éditeurs ou les détenteurs de droits externes. La reproduction d'images dans des publications imprimées ou en ligne ainsi que sur des canaux de médias sociaux ou des sites web n'est autorisée qu'avec l'accord préalable des détenteurs des droits. [En savoir plus](#)

Terms of use

The ETH Library is the provider of the digitised journals. It does not own any copyrights to the journals and is not responsible for their content. The rights usually lie with the publishers or the external rights holders. Publishing images in print and online publications, as well as on social media channels or websites, is only permitted with the prior consent of the rights holders. [Find out more](#)

Download PDF: 11.01.2026

ETH-Bibliothek Zürich, E-Periodica, <https://www.e-periodica.ch>

Schweizerische Bauzeitung

Abonnementspreis:
Ausland. 25 Fr. für ein Jahr
Inland. 20 " " "

Für Vereinsmitglieder:
Ausland. 18 Fr. für ein Jahr
Inland. 16 " " "
sofern beim Herausgeber
abonniert wird.

Abonnements
nehmen entgegen: *Heraus-*
geber, Kommissionsverleger
und alle Buchhandlungen
und Postämter.

Wochenschrift

für Bau-, Verkehrs- und Maschinentechnik

Gegründet von A. WALDNER, Ingenieur.

Herausgeber: A. JEGHER, Ingenieur.

Dianastrasse Nr. 5, ZÜRICH II.

Verlag des Herausgebers. — Kommissionsverlag: Rascher & Cie., Meyer & Zellers Nachfolger in Zürich.

Organ

des Schweizer Ingenieur- und Architekten-Vereins und der Gesellschaft ehemaliger Studierender des eidg. Polytechnikums in Zürich.

Insertionspreis:
Für die 4-gespaltene Petitzeile
oder deren Raum 30 Cts.
Haupttitelseite: 50 Cts.

Inserate
nimmt allein entgegen:
Die Annoncen-Expedition
RUDOLF MOSSB,
Zürich,
Basel, Bern, St. Gallen,
Berlin, Breslau, Dresden,
Frankfurt a. M., Hamburg,
Köln, Leipzig, Magdeburg,
München, Stuttgart, Wien.

Bd LI.

ZÜRICH, den 30. Mai 1908

Nº 22.

Berücksichtigen Sie bei Ihren Bauten stets

Embracher Steinzeug-Bodenplatten

(säure- und frostbeständig).

Tonwarenfabrik Embrach A.-G., Embrach (Kt. Zürich).

Jochpass-Strasse

Die Projektaufnahme für die Jochpass-Strasse, Bernerseite, wird hiemit zur Konkurrenz ausgeschrieben. Anmeldungen nimmt bis zum 31. Mai 1908 entgegen der Präsident des Ausschusses

H. Abplanalp, Notar, Meiringen.

Konkurrenz-Ausschreibung.

Ueber die Lieferung des Oberbaumaterials für die Schmalpurbahn Bözingen-Bahnhof Mett wird hiemit Konkurrenz eröffnet.

Zu liefern sind ca. 1600 m Geleise nebst den erforderlichen Weichen.

Pflichtenheft und Lieferungsbedingungen können beim Präsidenten, Herrn E. Schwab in Bözingen bezogen werden. Die Offerten sind verschlossen mit der Aufschrift «Oberbau» bis zum 6. Juni dem unterzeichneten Verwaltungsrat einzusenden und bleiben bis 20. Juli 1908 verbindlich.

Bözingen, den 19. Mai 1908.

Der Verwaltungsrat
der Schmalpurbahn Bözingen-Bahnhof Mett.

Hochbauamt der Stadt Zürich.

Ausschreibung von Abortanlagen.

Ueber die Erstellung der Abortanlagen mit Wasserspülung in den Schulhäusern an der Aemtlerstrasse wird ein öffentlicher Wettbewerb veranstaltet. Pläne liegen im Baubureau, Aemtlerstrasse 90, zur Einsicht auf, wo auch die Uebernahmsbedingungen bezogen werden können.

Offerten sind verschlossen und mit der Aufschrift „Abortanlagen Schulhäuser Aemtlerstrasse“ versehen bis zum 5. Juni 1908, abends 6 Uhr, dem Vorstände des Bauwesens I einzureichen.

Muster sind im Baubureau Aemtlerstrasse abzugeben.

Zürich, den 25. Mai 1908.

Der Stadtbaumeister.

J. Wismer - Wyss, Kunstglaserei, Zürich III

Birmensdorferstrasse 81

empfiehlt sich zur Ausführung von

Kunstverglasungen für Veranden, Treppenhäuser, Badzimmer etc., sowie zur Lieferung von Diamantgläsern jeder Art, speziell für Glasabschlüsse usw.

Baueisen

Doppel I Träger
Poutrelles, sowie

Rundeisen für
armierten Beton

liefert für ganze Bauten in kürzester Frist ab Werk oder prompt ab Lager
ERNST SCHOCH, Eisenhandlung, BASEL.

G. BÄSCHLIN-FIERZ

NACHFOLGER VON O. V. TOBEL

BAU-GESCHÄFT
ZÜRICH III

AUSTRASSE 15

TELEPHON 3442

SORGFÄLTIGE AUSFÜHRUNG VON
NEUBAUTEN, UMBAUTEN, FABRIKBAUTEN,
REPARATUREN

EXAKTE UND KUNSTGERECHTE

STEINHAUERARBEITEN

:: Rohrbrunnen ::

in jeder Tiefe und für grösste Wassermengen
erstellen

Guggenbühl & Müller in Zürich.

Einige Referenzen über erstellte Tiefbohranlagen:
Aarburg; Aarwangen; Maggi, Kemptal; Suter-
Strehler, Zürich; Luzern; Uzwil; Uznach;
Wangen a./Aare; Wolfwil; Centralmolkerei
Zürich; Kloster Wurmsbach bei Rapperswil usw.

Schweizerische Bundesbahnen.

Kreis III.

Konkurrenz-Eröffnung.

Ueber die Lieferung von Dampf- und Luftdruck-Hämmern, Drehbänken, Fräs- und Bohrmaschinen und anderen grösseren Werkzeugmaschinen für die neue Reparaturwerkstätte der schweizerischen Bundesbahnen in Zürich wird hiermit Konkurrenz eröffnet.

Die Lieferungsbedingungen sowie die näheren Angaben über die zu liefernden Maschinen liegen zur Einsichtnahme im Bureau des Obermaschineningenieurs im Vorbahnhof Zürich auf und können von dort bezogen werden.

Die Angebote sind bis zum 21. Juni 1908 mit der Aufschrift: «Angebot für Lieferung von Werkzeugmaschinen» der unterzeichneten Direktion verschlossen einzureichen; sie bleiben bis Ende August 1908 verbindlich.

Die Direktion behält sich vor, die genannten Maschinen einzeln oder in Gruppen zu vergeben.

Zürich, den 25. Mai 1908.

Kreisdirektion III der Schweizer. Bundesbahnen.

Konkurrenz-Ausschreibung für eine Glühlampen-Installation

In den Befestigungen von St. Maurice.

Die Lieferung und Montage der Leitungen, sowie von zirka 400 kompletten Beleuchtungskörpern für die elektrische Beleuchtung unterirdischer und oberirdischer Räume des Forts Dailly werden hiermit zur Konkurrenz ausgeschrieben.

Die Pläne und Bedingungen können von schweizerischen Unternehmern vom 29. Mai bis 6. Juni bei der Abteilung für Befestigungsbauten in Bern (Bundeshaus Ostbau, 3. Stock, Zimmer Nr. 174), sowie auf dem eidg. Baubureau in St. Maurice (Kanton Wallis) eingesehen werden, wo auch die Angebotformulare bezogen werden können.

Die Offerten sind in verschlossenem Kuvert, frankiert, bis 10. Juni 1908 der unterfertigten Amtsstelle in Bern einzureichen.

Bern, den 23. Mai 1908.

Abteilung für Befestigungsbauten
der Abteilung Genie des Schweiz. Militärdepartements.

Bauausschreibung. Glennerstrasse samt Brücken.

Ueber den Bau der Glennerstrasse von Ilanz bis Peiden-Bad (Länge 7,5 km, Breite 4,20 m) wird hiermit Konkurrenz eröffnet.

Es sind in Akkord zu vergeben:

1. Die Erd-, Fels-, Mauer- und Chausseearbeiten etc. für die Anlage der Strasse im Kostenbetrage von zirka 200,000 Franken.
2. Die Lieferung und Montierung der Eisenteile für die beiden Balkenbrücken (6—9 m lang) über den Duviner- und Pitascherbach. Gewicht der Eisenkonstruktion zirka 8 Tonnen.
3. Eventuell die Lieferung und Montierung der Eisenkonstruktion für eine Fachwerkbrücke (40 m lang) über den Glenner (Gewicht zirka 40 Tonnen), oder statt dessen die Erstellung einer Eisenbetonbogenbrücke.

Pläne und Bauvorschriften liegen auf dem kantonalen Bauamte in Chur und beim Bezirksingenieur VI in Ilanz zur Einsicht auf und wird daselbst jede weitere Auskunft erteilt.

Uebnahmeofferten sind bis zum 13. Juni 1908 dem unterfertigten Departement einzureichen und zwar:

- a) für die unter 1 angegebenen Arbeiten ausgedrückt in Prozenten des Arbeitskostenvoranschlages;
- b) für die unter 2 und 3 angegebenen Arbeiten per 100 kg Eisengewicht, eventuell in Aversalsummen.

Den Offerten für die Glennerbrücke (Fachwerkbrücke oder Eisenbetonbogenbrücke) sind Zeichnungen im Masstab 1:50 bis 1:100 beizulegen. Die nötigen Unterlagen können beim kantonalen Bauamte in Chur bezogen werden.

Chur, den 25. Mai 1908.

Bau- und Forstdepartement des Kantons Graubünden:
Raschein.

Sehr tüchtiger, selbständiger

Hochbautechniker und Bauführer

wird für ein grösseres Baugeschäft gesucht.

Offerten mit Zeugnisabschriften, Gehaltsansprüchen, Referenzen und Photographie erbeten unter L. G. 100, Postfach 5, Bozen.

Emmenthalbahn-Gesellschaft.

Konkurrenz-Ausschreibung

Ueber die Ausführung nachstehender Arbeiten am neuen Verwaltungsgelände:

Erd-, Maurer-, Steinhauer-, Zimmer-, Dachdecker-, Spengler-Arbeiten, sowie Armierte Deckenkonstruktionen.

Offertformulare können durch den bauleitenden Architekten, Herrn E. Ziegler in Burgdorf bezogen werden, auf dessen Bureau auch Einsicht in die Pläne genommen werden kann.

Uebnahmeofferten sind bis zum 10. Juni 1908 verschlossen und mit einer den Inhalt bezeichnenden Aufschrift versehen, der unterzeichneten Stelle einzureichen.

Burgdorf, den 23. Mai 1908.

Emmenthalbahn-Gesellschaft.

Für die Direktion:
Morgenthaler.

Sekundarschulhaus an der Riedtlistrasse Zürich IV.

Ueber

**Turngeräte-Lieferung,
Abort-Installation,
Klär-Anlage und Malerarbeiten**

wird hiermit öffentliche Submission eröffnet.

Die Unterlagen sind von Montag den 1. Juni 1908 ab auf unserm Bureau, Gerbergasse 5, einzusehen. Die Offerten müssen bis spätestens Montag den 15. Juni 1908, mittags 12 Uhr, an den Vorstand des Bauwesens I verschlossen und mit entsprechender Aufschrift eingereicht werden.

Zürich, den 29. Mai 1908.

Bischoff & Weideli, Architekten.

Sekundarschulhaus an der Riedtlistrasse Zürich IV.

Ueber folgende Arbeiten wird öffentliche Submission eröffnet

**Linoleum (Liefen und Verlegen)
Wandbespannung Rupfen, Linkrusta etc.)
Storren und Vorhänge
Pflaster-Arbeiten
Asphalt-Arbeiten.**

Die Unterlagen liegen in unserem Bureau, Gerbergasse 5, ab 29. Mai 1908 zur Einsicht auf.

Die Offerten für die drei erstgenannten Arbeiten sind bis längstens 11. Juni 1908, abends 6 Uhr, verschlossen und mit entsprechender Aufschrift versehen an den Tit. Vorstand des Bauwesens I einzureichen.

Zürich, den 27. Mai 1908.

Bischoff & Weideli, Architekten.

Schweizer. Lichtpausanstalten A.-G.

Zürich, Auf der Mauer Nr. 4 und Schipfe Nr. 51
Bern, Amthausgasse Nr. 2 und **St. Gallen**, Unterstr. Nr. 43

....

Spezialität: **Trockendruck (Plandruck)**
Heliographie Negrographie
Heliographie-Paus- und Zeichenpapiere
..... Lichtpausapparate

Man verlange Muster und Preislisten.

Für den Bau eines Elektrizitäts-Werkes in Mittelitalien werden tüchtige

Aufseher gesucht

die im Stollenbau mit maschinellem Bohrbetrieb Erfahrung haben. Einige italienische Sprachkenntnisse erwünscht. Offerten mit Angabe der bisherigen Tätigkeit, des Alters und der Gehaltsansprüche sind zu richten an **Impianto Idroelettrico del Tronto in Acquasanta presso Ascoli Piceno**.

Isolierungen aller Art.

Fachkundige
Ratschläge,
Pläne und
Kosten-
Voranschläge
gratis.



Lieferung bewährtester Isolirmaterialien
und
Ausführung kompletter Isolierungen
durch eigene Facharbeiter.

A. Isolierungen zum Schutze gegen Wärme-Verluste
für
Dampfkessel, Dampfleitungen und Zentralheizungs-Anlagen.

B. Isolierungen zum Schutze gegen Kälte-Verluste
für
Kälteflüssigkeits-Leitungen bei Eismaschinen-Anlagen, sowie
für Generatoren, Kühlräume, Lager- und Eiskeller.

WANNER & Cie. HORGEN

Erstes Fachgeschäft für maschinen- u. bautechn. Isolierungen.

Generalvertreter der Korksteinfabrik

GRÜNZWEIG & HARTMANN, G. m. b. H., LUDWIGSHAFEN a. Rh.

Bau-Eisen

Rundeisen für Eisenbeton.

Auch in grösseren Partien sofort lieferbar zu billigsten Tagespreisen. Ab Lager Herzogenbuchsee auch zugeschnitten und fassoniert.

Träger in Normalprofil und Spezialträger. ■ Rollbahnmaterial.

Ed. Wüthrich & Co., Herzogenbuchsee.

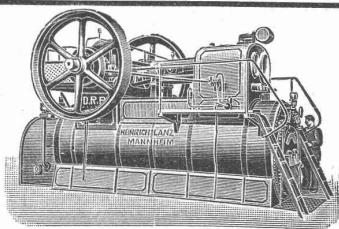
Eisen- u. Metallgiesserei Seebach H. Bölsterli & Cie., Seebach bei Zürich.

Eisengiesserei Maschinenguss nach Modellen, Schablonen und Zeichnungen bis 10 000 kg.
Metallgiesserei Zylinderguss, Dynamoguss, Bau- und Handelsguss, Formmaschinen f. Massenartikel. Coquillenguss.
Bronze, Phosphorbronze, Messing. Lagerkompositionen.
Aluminium. Legierungen jeder Art.

Eigene Modellschreinerei.

Spezialität: Rohguss für Transmissionen; Hängelager, Stehlager mit Ringschmierung
Wandkonsolen, Kupplungen, Stellringe, Riemenscheiben usw.

Von den gangbaren Grössen wird stets Vorrat gehalten, nicht Vorhandenes wird in wenigen Tagen fertiggestellt.
Chemisches Laboratorium.



Heinrich Lanz :: Mannheim

Patent-Heissdampf-Lokomobilen mit Ventilsteuerung „System Lenz“ sind anerkannt die einfachsten und wirtschaftlichsten Lokomobilen der Gegenwart.

Verkaufsbureau für die Schweiz: Zürich, Auf der Mauer Nr. 13.

Düsseldorfer Röhrenindustrie

Düsseldorf-
Oberbilk

empfehl

schmiedeeiserne Röhren

bis 1200 mm Durchmesser,
gerade und gebogen, 

für Dampf-Leitungen, Wasser-Leitungen, Turbinen-Leitungen, hydraulische Anlagen, Kondensations-Anlagen etc. mit allen erforderlichen Verbindungen u. Formstücken.

Vertreter für die Schweiz: **G. A. Bourgeois-Richter, Ing., Zürich II, Breitingerstr. 5.**

Stelle-Ausschreibung.

Infolge Resignation des bisherigen Inhabers ist die Stelle des

Bau-Inspektors der Stadt Chur

neu zu besetzen.

Aspiranten wollen ihre schriftlichen Anmeldungen, begleitet von Zeugnissen über technische Ausbildung und praktische Betätigung (Hochbau und Tiefbau) und versehen mit der Aufschrift «Anmeldung» der städt. Bauach-direktion bis zum 6. Juni 1908, abends einreichen.

Ueber Geschäftskreis etc. gibt das Stadtbauamt Auskunft. Jahres-gehalt 4500—5500 Fr.

Chur, 18. Mai 1908.

Im Auftrag des Stadtrates:
Die städtische Bauachdirektion.

Patentverkauf oder Lizenz.

Die Società Generale Immobiliare di lavori di utilità pubblica ed agricola, a Roma, Inhaberin des schweizerischen Patentes **Nr. 23226** vom 8. Oktober 1900 auf eine **Eismaschine**, wünscht mit Interessenten in Verbindung zu treten behufs Verkaufs des Patentes, bezw. Abgabe von Lizenzen. Gefl. Offert. sind zu richten an das Patentanwaltsbureau **E. Blum & Co., Bahnhofstrasse 74 in Zürich.**

Patentverkauf oder Lizenz.

Herr Ernesto Stassano in Rom, Inhaber des schweizerischen Patentes Nr. 17523, betreffend einen elektrischen Ofen zur Herstellung von Eisen und seinen Legierungen durch die Anwendung des voltaischen Bogens wünscht mit Interessenten in Verbindung zu treten behufs Verkaufs des Patentes, bezw. Abgabe von Lizenzen. Gefl. Offerten sind zu richten an das Patentanwaltsbureau **E. Blum & Co., Bahnhofstrasse 74 in Zürich I.**

Gesucht

tüchtige Ingenieure und Geometer, geübte Topographen für Messtisch-Aufnahmen, wenn möglich mit eigenem Messtisch. Anmeldung unter Chiffre Z4193Y an

Haasenstein & Vogler, Bern.

Patent-Offerte.

Der Inhaber der schweiz. Patente de Ferranti Nr. 35639 vom 21. August 1905 auf: «Lagerung von sich drehenden Teilen von Spinnereimaschinen» und Nr. 36792 vom 21. August 1905 auf: «Spinnereimaschine» wünscht mit schweizerischen Fabrikanten, bezw. Interessenten in Verbindung zu treten und ist gerne bereit, Lizenzen zu erteilen oder die Patente zu verkaufen.

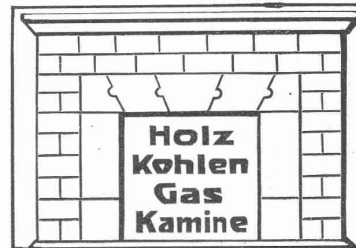
Gefl. Offerten oder Vorschläge werden durch Herrn **E. Imer-Schneider**, Ingenieur-Conseil, 8, Bd. James Fazy in Genf, bereitwilligst weiterbefördert.

Autogene Schweissung mittelst Acetylen-Sauerstoff-Flamme

für alle schweisbaren Metalle. Vorzügliches System. Kostenvoranschläge für Schweissanlagen und Schneiden jeder vorkommen-den Blechstärke. Versuchsanstalt für autogene Schweissung.

Physikalisch-technisches u. Chemisch-techn. Laboratorium.
Technisches Bureau.

ED. GYSIN, Ingenieur,
Wetzikon b. Zürich.



Kamine, Öfen

erstellen

Schoch & Bodmer

Ofenfabrik

Holbeinstr. 22 Zürich V.

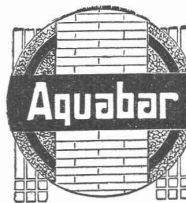
Fugenloser

Kunstholz - Bodenbelag.

Dauerhaft wie Eichenholz.

Guss auf jede solide Unterlage, nach eigenem System selbst auf ölige Holzböden.

CH. H. PFISTER & Co., BASEL VII.



macht

Tonwaren

Zement-Putz

Zement-Beton

vollständig wasserdicht.

Verlangt Gebrauchsanweisung.

AQUABAR G. m. b. H., Berlin N. 20, Prinzen-Allee 27.

J. Rukstuhl, Basel

erstellt auf Grundlage vieljähriger Erfahrung

Centralheizungen

aller Systeme

Warmwasser — Niederdruckdampf etc.

Bühne's Bleiwolle

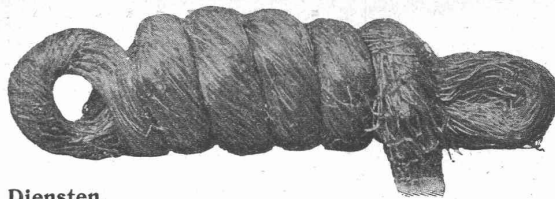
zur Muffendichtung f. Gas-, Was-
serleitungs- u. Kanalisationsrohre
fabriziert und liefert die

Schweizerische
Metallurgische Gesellschaft
Basel.

Telephon No. 1829. Telegramm: PLOMBLEI.

⊕ Patent 22786 und 31408

Prospekte, Zeugnisse und Preise zu Diensten.



Chemisch-Metallurgisches Laboratorium, Zürich.

Projekte und Gutachten für Berg-
und Hüttenwerke, Eisen- und Metall-
giessereien und die chemisch-anorga-
nische Industrie. Ofenkonstruktionen.
Rekonstruktion veralteter Anlagen.
Beratung und Auskunfterteilung. **Ver-
suchsarbeiten** über Zerkleinerung,
Aufbereitung, Röstung, Schmelzung
und Laugung von Erzen jeder Art.
Kontrollierung im Betriebe befind-
licher Anlagen.

Einschmelzen
von Gold- und Silberabfällen.



Untersuchungen von Gestei-
nen, Erzen, Metallen, Roheisen, Guss-
eisen, Stahl, Schmiedeeisen, Bronzen,
Messing, Lagermetallen, Schlacken,
Formmaterialien, Schwärze und Härte-
pulvern, Zuschlägen, Brennstoffen,
Schmiermitteln, Wässern und Gasen.
Biege- und Brechproben von Probe-
stäben.

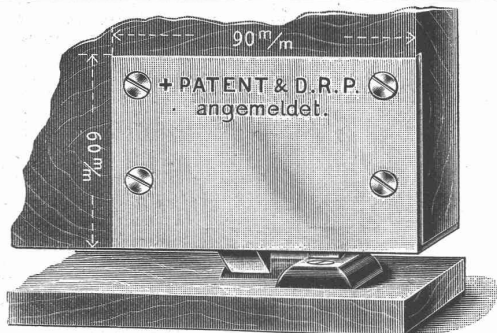
H. Büeler,
15 Schanzengraben 15.

Telephon 7840.

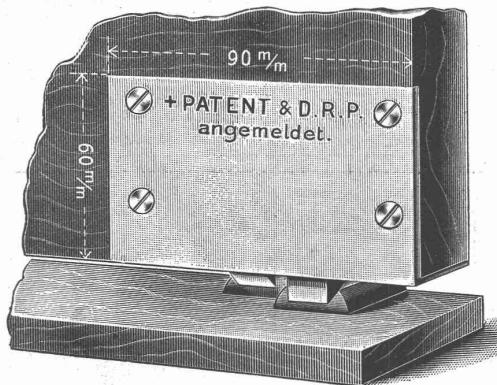
EUBÖOLITH

Bester Boden für Fabriken, Schulen, Spitäler
■ ■ ■ ■ ■ und Geschäftshäuser ■ ■ ■ ■ ■

Euböolith-Werke (Emil Séquin)
Olten.



In geschlossener Stellung (Türe also offen und
festgestellt).



In ausgelöster Stellung (Türe schliesst sich nun).

Das längst Gesuchte ist endlich
gefunden.

Wismer's Patent - Stellchloß

zum automatischen Feststellen aller Pendeltüren
und solcher, die mit pneumatischen oder hydraulischen
Türschliessern versehen sind, und welche zeitweilig
offen gehalten werden sollen.

Das einzig richtige für diesen Zweck.

Die Aufgabe, einen praktischen, unverwüsthchen und
dabei leicht anzuschlagenden Steller zu erhalten, ist
in der grossartig einfachsten Weise gelöst worden.

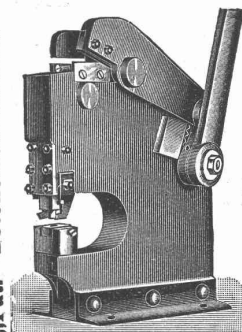
Die Stellschlösser sind in jeder
Eisenwarenhandlung zu haben.

Prospekte verlange man direkt von der Fabrik

Tague, Bucher & Co.
Gottfried Stierlin's Nachfolger
= Schaffhausen. =

Wir erwirken
verwerten
finanzieren
Erfindungs-Patente
Patentbank-Zürich
Metropol

„Pat.“ Betonschneidern



Sägezahnstanzen

Spezialfabrikation von **Scheeren**
u. **Stanzen**, ganz in Stahl und
Schmiedeeisen.

Willy Pape, Zürich IV.

HANF-DRAHTSEILEREI
DENZLER
Sonnen- qual 12 ZÜRICH Schmelzen- qual 4

Fabrikation und Lager
in allen

Seilerwaren.
**HANF-
DRAHT-SEILE**

für alle Zwecke.

Bindseile — Schlingen
Gerüst-Stricke
Maurerschnüre. Senkelschnüre
Draht-Bürsten
Wagenfett, Seilfett etc. etc.
Verlangen Sie Preisliste!

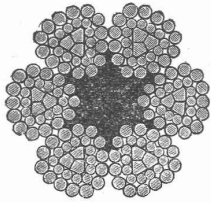




AUSFÜHRUNG FEINER METALLARBEITEN

:: :: Schmiedeisen, Messing, Kupfer etc., :: ::
geschmiedet, gehämmert, getrieben, ziseliert

WERKSTÄTTEN RIGGENBACH, BASEL.

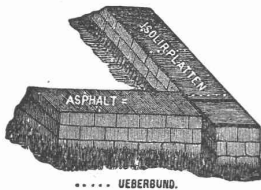


Felten & Guilleaume-Lahmeyerwerke A.-G.

Abteilung Carlswerk, Mülheim am Rhein.

Drahtseile aller Art.

Vertreter für die Schweiz: **Kägi & Co., Winterthur.**



Gold. Medaille Zürich 1894

Gysel & Odinga vorm. Brändli & Cie.

Telegramme: Asphalt Horgen

Asphalt-Fabrik Käpfnach in Horgen

Telephon Holzzement-, Dachpappen- und Isoliermittel-Fabrik

Telephon

empfehlen sich für Spezialitäten: Asphaltarbeiten aller Art, wasserdichte Isolierungen, Trockenlegung feuchter Lokale, Asphaltterrassen mit u. ohne Plättlibelag, Holzpflasterungen, Holzzementbedachungen, Konkurrenzpreise. Parquets in Asphalt. Weitgehende Garantie.



**Werkzeuge,
Werkzeugmaschinen,**

Normale Maschinen-Elemente

Rud. Falkner, Jng. Basel

Fabrikat Ludw. Loewe & Co.
u. andere Firmen
liefert nur in
Präzisions-Ausführung

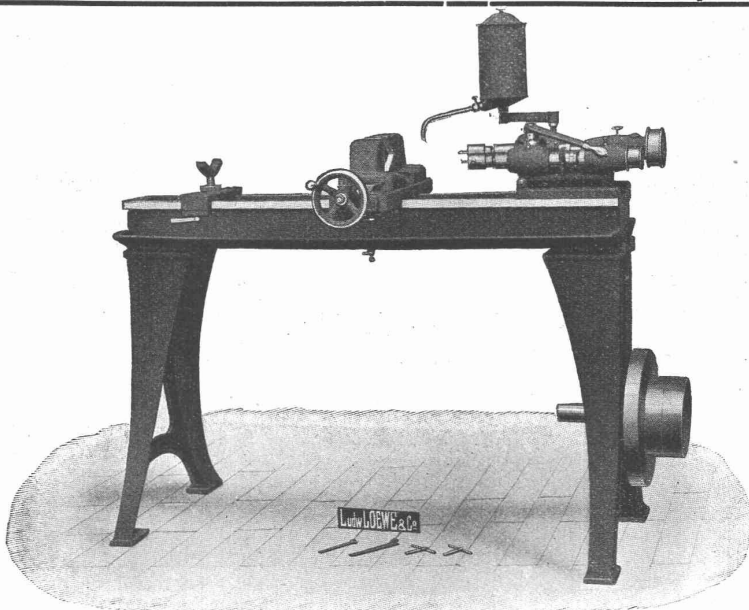


**F. GAUGER
ZÜRICH**



Druckregler

für
Abdampfheizungen
auch mit automatischer
Frischdampf-
Regulierung.



Zweispindlige Centriermaschine Nr. 8.



Anerkannt beste

Dynamit-Sorten

für alle Sprengzwecke

sowie **Zündschnüre und Kapseln**

liefert

Dynamit Nobel, A.-G., Zürich

Fabrik in Isleten (Uri).

Mythenstrasse 21.

Dépôts in der ganzen Schweiz.

Telephon 3623.

Kittlose Shed-Fenster

Laternen - Überlichte und andere Glasdächer

absolut wasser- u. schneedicht; kein Abtropfen von Schwitzwasser

empfiehlt

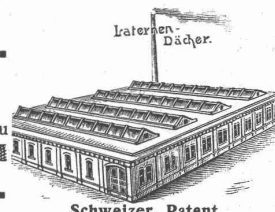
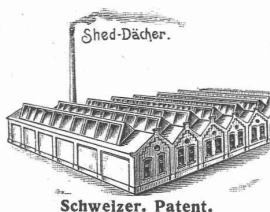
J. EBERSPÄCHER, ESSLINGEN a. N.
(Württemberg).

Über 500,000 qm bereits verlegt.

Prospekte und Zeichnungen, sowie genaue Kostenanschläge stehen zu Diensten. Auf Wunsch unentgeltliche Ingenieurberatung

Vertreter für die Schweiz: **Martin Keller, Zürich I.**

Telephon 5857.

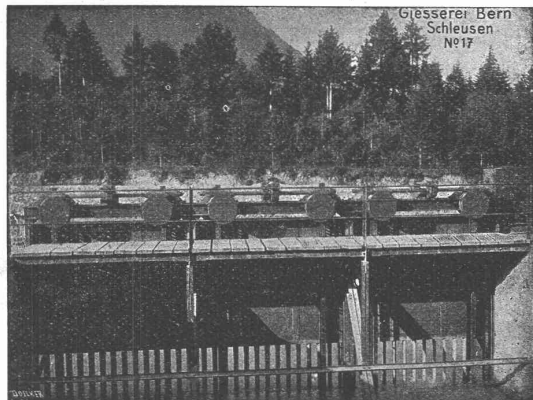


Comprimierte & abgedrehte
blanke
STAHLWELLEN

Montandon & Cie AG. Biel

Gesellschaft der
Ludwig von Roll'schen Eisenwerke

Filiale: **Giesserei Bern** liefert:



Hebezeuge jeder Art als Laufkräne, und feste oder fahrbare
Drehkräne für Hand- und speziell
elektrischen Betrieb; **Aufzüge** für hydraulischen, elektrischen
und Transmissionsbetrieb.

Eisenbahnmateriale als Drehscheiben und Schiebebühnen
für Wagen und Lokomotiven; Hand-,
Dampf- und elektrischer Betrieb.
Weichen für Haupt- und Nebenbahnen, für Vignol- und Rillen-
Schienen. **Barrieren** mit und ohne Verriegelung und Vorläuten.

Zahnstangenoberbau; komplette Seilbahnen

für Güter- und Personentransport. (Eigene patentierte Systeme).
Seit 1898 37 Touristen-Seilbahnen ausgeführt oder in Arbeit.

Schleusenanlagen, Schützenwehre, Walzenwehre für Hand-
und elektrischen Antrieb.

Angaben über zahlreiche Ausführungen, Referenzen, Projekte
und Kostenvoranschläge stehen zu Diensten.



Heinrich Brändli, Horgen
Asphaltgeschäft

übernimmt:

Asphalt-Arbeiten, Asphalt-Isolierungen,
zweckentsprechend für Hoch- und Tiefbauten in nur
bewährter fachgerechter Ausführung und gewissenhafter
Bedienung mit Garantie. Referenzen zu Diensten.

Telegr.: Heinrich Brändli, Horgen. Telephon.



Kontroll-Uhren

Bürk's Patent

Tragbar oder stationär

für Wächter, Wärter, Heizer, Arbeiter etc.

Man verlange Prospekte.

HANS W. EGLI, ZÜRICH II.

Werkstätte für Feinmechanik.

Was halten Sie von den

Lenzburger Schuhen?

Wenn Sie diese Frage an einen meiner Kunden richten,
sind Sie einer Anerkennung darüber gewiss.

Ich versende

| | | |
|----------------------------------------|-----------|-----------|
| Mannswerktagslaschenschuhe Ia. | Nº 39/48 | Fr. 7. 80 |
| Mannswerktagsschuhe, Hacken Ia. | » » » | 9. — |
| Herrensonntagsschuhe, solid u. elegant | » » » | 9. 50 |
| Frauen Sonntagsschuhe, » » » | » 36/42 » | 7. 20 |
| Frauenwerktagsschuhe, solid | » » » | 6. 30 |
| Knaben- und Töchtertschuhe, beschl. | » 26/29 » | 4. 20 |
| Knaben- und Töchtertschuhe, » | » 30/35 » | 5. 20 |
| Knabenschuhe, beschlagen | » 36/39 » | 6. 80 |

Rud. Hirt, Lenzburg

Verlangen Sie bitte Preis-Courant mit über 300 Abbildungen.

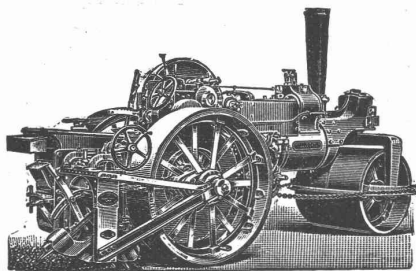
Garantie für jedes Paar.

Regensicher ★ Ges. gesch.

D.R.P. HÜRTGEN-LÜFTER

STERNLÜFTER
mit parallelem Hub

Hürtgen, Mönnig & Co **KÖLN: LINDENTHAL**

FRITZ MARTI AKT.-GES., BERN.

liefert kaus-
und mietweise

DAMPFSTRASSENWALZEN, Patent Aveling & Porter, mit oder ohne mechanischem Strassenaufbrecher; in Gebrauch bei einer grösseren Anzahl schweiz. Behörden. **Strassenlokomotiven** zur Beförderung leichter und schwerer Lasten.

Steinbrecher, Lokomobilen, sowie sämtliches Material für **Bau-Unternehmer**.

Ferner sämtliche Maschinen zur Strassenreinigung, wie:

Kehrmaschinen **Sprengwagen**

Schlammabzugmaschinen

Dampfstrassenwalzen zum Ausleihen vorrätig.

**A.-G. Alb. Buss & Co., Basel**

Gesellschaft für Eisenkonstruktionen, Wasser- und Eisenbahnbau.

Abteilung: Brückenbau, Kesselschmiede, Mechan. Schlosserei.

~~~~~ Werkstätten in Basel, Pratteln und Mäland. ~~~~~

**Brücken — Stege — Krananlagen — Hochbaukonstruktionen — Leitungsmaste,**  
~~~~~ **Stauwehr-, Schleusen- und Rechenanlagen.** ~~~~~

Unterbau für schwimmende Badanstalten — Reservoirs — Verdampfungsanlagen
~~~~~ **Vorwärmer und Reiniger eigenen Systems mit grösstem Nutzeffekt.** ~~~~~

**Oberlichte, eiserne Fenster und Tore, Rollwagengarnituren, Pressartikel etc.**

■ ■ ■ ■ ■

**Reparaturen.**

~~~~~ **Kostenberechnungen und Projekte** ~~~~~

Reparaturen.

Verlag von Otto Spamer in Leipzig

Musterbuch für Eisenkonstruktionen

Herausgegeben im Auftrage des Vereins Deutscher Eisen- und Stahlindustrieller

von **C. Scharowsky**

Vierte, neubearbeitete und erweiterte Auflage von Professor **R. Kohnke**

Mit zahlreichen Tabellen, Abbildungen und 42 Tafeln. Folio-Format

Geheftet M. 12.—, gebunden M. 14.—

Der in der Praxis tätige Techniker findet in diesem „Musterbuch“ alle Berechnungen bestimmter im Hochbau häufig vorkommender Tragwerke, sowie die gebräuchlichsten Säulen, Decken- und Dachkonstruktionen, so daß er vollständig der Mühe des Berechnens und Konstruierens entoben ist. Die auf besonderen Tafeln dargestellten Konstruktionen gewähren auch für schwierigere Projekte wertvolle Anhaltspunkte. Der Rechnungsgang sowie die Benutzung der zahlreichen Tabellen sind durch eine große Reihe praktischer Beispiele erläutert. Für die Ermittlung der Zahlenwerte sind meistens die neuesten Bestimmungen der Berliner Baupolizei zugrunde gelegt worden. Mit Hilfe des „Musterbuches“ wird es selbst solchen Technikern, die mit der Technik der Eisenkonstruktionen weniger vertraut sind, keine Schwierigkeiten bereiten, das Eisen in zweckmäßiger Form anzuwenden. Auch für die Besitzer früherer Auflagen ist diese neue, wesentlich erweiterte vierte Auflage unentbehrlich, da sie viele wertvolle Neuerungen enthält. Der geringe Preis dafür kann nicht in Betracht kommen gegen die Ersparnis an Zeit und Arbeit.

Von demselben Verfasser erschien ferner:

Gewichtstabellen für Flußeisen.

Hauptsächlich verwendbar im Eisenhoch-, Brücken- und Schiffbau, ferner im Maschinen- und Hüttenfach. Gebunden M. 8.—.

Blind & Cie., Oberrieden-Zürich

Fensterfabrik und Mech. Schreinerei

empfehlen sich zur Uebernahme sämtlicher Glaser- und Schreinerarbeiten.

Grösste Leistungsfähigkeit — Ia Referenzen — Telephon Horgen

Zement u. Beton

Angesehenste Wochenschrift für Beton u. Eisenbetonbau
Probenummern kostenfrei
Berlin N.W. 21. — Dreyestr. 64.

PATENT-BUREAU

Wilh. Reinhard, Zürich

Bahnhofstr. 51 Telephon 7083

Patent-Marken- u. Musterschutz
Patent-Recherchen

Reelle Bedienung. Beste Referenzen.

Schluss-Termin für Annahme von Inseraten jeweiligen Mittwoch Abend.