

Objektyp: **Advertising**

Zeitschrift: **Schweizerische Bauzeitung**

Band (Jahr): **51/52 (1908)**

Heft 21

PDF erstellt am: **21.09.2024**

Nutzungsbedingungen

Die ETH-Bibliothek ist Anbieterin der digitalisierten Zeitschriften. Sie besitzt keine Urheberrechte an den Inhalten der Zeitschriften. Die Rechte liegen in der Regel bei den Herausgebern. Die auf der Plattform e-periodica veröffentlichten Dokumente stehen für nicht-kommerzielle Zwecke in Lehre und Forschung sowie für die private Nutzung frei zur Verfügung. Einzelne Dateien oder Ausdrucke aus diesem Angebot können zusammen mit diesen Nutzungsbedingungen und den korrekten Herkunftsbezeichnungen weitergegeben werden. Das Veröffentlichen von Bildern in Print- und Online-Publikationen ist nur mit vorheriger Genehmigung der Rechteinhaber erlaubt. Die systematische Speicherung von Teilen des elektronischen Angebots auf anderen Servern bedarf ebenfalls des schriftlichen Einverständnisses der Rechteinhaber.

Haftungsausschluss

Alle Angaben erfolgen ohne Gewähr für Vollständigkeit oder Richtigkeit. Es wird keine Haftung übernommen für Schäden durch die Verwendung von Informationen aus diesem Online-Angebot oder durch das Fehlen von Informationen. Dies gilt auch für Inhalte Dritter, die über dieses Angebot zugänglich sind.



MASCHINENFABRIK OERLIKON



OERLIKON BEI ZÜRICH TELEGR.-ADR: USINE OERLIKON



Wasserersetzer

für Schweiss- und Löfanlagen

Unüberroffene
Reinheit der Gase

☑

Hoher Nutzeffekt

☑

Minimale Wartung



Wartmann, Vallette & Co., Brugg und Genf

Brücken:

Eisenbahn- u. Strassenbrücken.
Ueber- und Unterführungen.

Fabrikbau-Konstruktionen

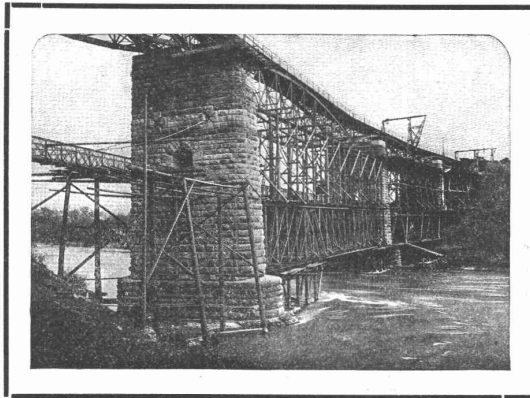
jeder Art, als Konstruktionen
für Shed-, Sattel-, Holzzement-
Dächer, Riegelwandfachwerk,
Säulen u. Unterzüge, Oberlichter,
Treppen, Wellblechbauten, Vor-
dächer.

Kranen:

Laufkranen mit Stützen u. Bahn,
Bockkranen, Aufzugtürme.

Gasbehälter, Reservoirs

genietete Röhren und eiserner
Unterbau für schwimmende
Badanstalten.



Hotels u. Warenhäuser.

Binder- und Säulenkonstruk-
tionen über grosse Säle und
für Umbauten.

Gittermaste

für elektr. Leitungen u. Bahnen,
Bogenlampen, Seilbahnen.

Stauwehr-Anlagen.

Schleusen.
Aussichtstürme.

Grosses Materiallager
und daher
möglichst schnelle Lieferung.



Edmund Simon, Dresden A4

Die besten Rostschutzfarben der Gegenwart
sind die wissenschaftlich begründeten und
langjährig bewährten

Durabo-Oelfarben

Marke „G“-Grund-, Marke „D“-Deckanstrich.
Für Haltbarkeit übernehme volle Garantie.

Durabo - Glanzfarben

für Molkereien, Bade- und Accumulatoren-
Räume, Optische Signale, etc. etc. etc.



Verzinkerei * Lohnverzinkerpi

AFFOLTER, CHRISTEN & CO

SCHÖNSTE SILBERWEISSE VERZINKUNG. BASEL PROMPTE & BILLIGE BEDienung.

Bau-Eisen

Rundeisen für Eisenbeton.

Auch in grösseren Partien sofort lieferbar zu billigsten Tagespreisen. Ab Lager Herzogenbuchsee auch zugeschnitten und fassoniert.

Träger in Normalprofil und Spezialträger. ■ Rollbahnmaterial.

Ed. Wüthrich & Co., Herzogenbuchsee.

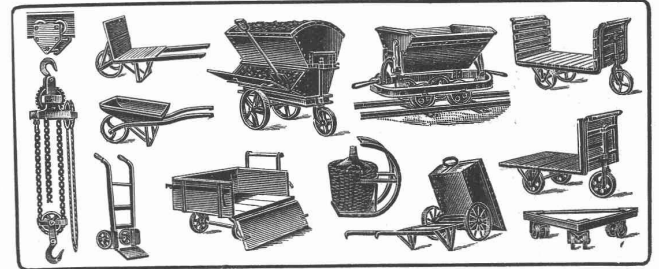


Liestal — J. Graf — Zürich
 bei Basel. Telephon 7846 Schifflande 6.

Elektr. Anlagen
 jeder Art Licht- und Kraft- u. Umfanges.
 Sonnerie- Telephon- Türöffner und Feuermelder

Reichhaltiges **Leuchter-Lager** aller Stilarten.
 Elektr. Koch- und Heizapparate, Ventilatoren.
 Bogenlampen, Glüh- und Sparlampen.

Transportgeräte, Hebezeuge



jeder Art und für jeden Industriezweig **liefert billigst**
H. Corrodi-Hanhart, Zürich. Man verlange Prospekte.

Wirklich wasserdichten Verputz

erhält man nur durch Zusatz von

Bitumen-Emulsion

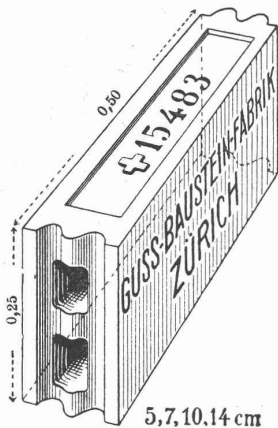
zum Zementmörtel.

- Bitumenmörtel** wird wie gewöhnlicher Zementmörtel verarbeitet.
- Bitumenmörtel** bindet an allen Mauer- und Betonflächen gut ab.
- Bitumenmörtel** ist absolut wasserundurchlässig.
- Bitumenmörtel** ist volumenbeständig und wird nie rissig.
- Bitumenmörtel** ist säurebeständig.
- Bitumenmörtel** kann bei kältester Witterung verarbeitet werden.
- Bitumenmörtel** verhindert alkalische Ausschwitzungen und Mauer-schwamm.
- Bitumenmörtel** eignet sich zum Fassadenputz.
- Bitumenmörtel** nimmt, wenn lufttrocken, Anstrich an.

Feinste Referenzen.

Schweiz. Bitumenwerk Dietikon-Zürich

Prospekte gratis und franko. — Telephon 3253.
 Vor minderwertigen Nachahmungen wird gewarnt!



Gussbausteine, bestes Material für trockene Scheidewände.

Referenzen und Muster gerne zu Diensten.

Die Generalvertretung:
Handelsgenossenschaft des Schweizer. Baumeisterverbandes Zürich

Bureaux: Seidengasse 13.

Exposition Internationale des Applications de l'Électricité Marseille

April — Oktober 1908.

Die Ausstellung umfasst folgende Hauptabteilungen:
 1. Uebertragung und Verteilung der elektrischen Energie. — 2. Anwendung der elektrischen Kraft in der Industrie im allgemeinen. — 3. Anwendung der elektrischen Industrie im Kleingewerbe. — 4. Anwendung für häusliche Zwecke. — 5. Öffentliche und private Beleuchtung. — 6. Heizung und Ventilation. — 7. Hebezeuge und andere Beförderungsmittel. — 8. Anwendungen im Bergbau. — 9. Elektrischer Bahnbetrieb. — 10. Anwendungen in der Landwirtschaft. — 11. Anwendungen im Kriegswesen und in der Marine. — 12. Elektrochemie, Elektrometallurgie und verwandte Gewerbe. — 13. Telegraphie und Telephonie. — 14. Medizinische Elektrizität. — 15. Mess- und Kontroll-Instrumente. — 16. Rohmaterialien und für die elektrische Industrie in Anwendung kommende Produkte. — 17. Elektrotechnisches Unterrichtswesen. — 18. Anwendungen in verschiedenen Gewerben.

Die Abteilungen 7, 8, 9 und 10 bieten ein besonderes Interesse für die auf den betreffenden Gebieten speziell tätigen Firmen, und umfasst die Ausstellung im Interesse allgemeiner Verbreitung der Anwendung elektrischer Kraft

alle Maschinen, Apparate u. Werkzeugsarten, für welche elektr. Antrieb in Betracht gezogen werden kann. Im September a. c. findet, anlässlich der Ausstellung, ein

Elektrotechniker-Kongress

statt, auf welchem alle in das Gebiet der angewandten Elektrizität einschlägigen Fragen zur Behandlung kommen werden, und welcher sich, nach vorliegenden Anzeichen zu schliessen, eines bedeutenden Besuchererfolges erfreuen dürfte.

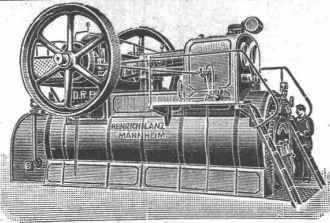


Heinrich Brändli, Horgen

Asphalt-, Dachpappen- u. Holzzement-Fabrik liefert:

Asphaltplatten, kombiniert mit Jute- und Filz-Einlagen, bekieset, besandet oder glatt, für **wasserdichte Eindeckungen** bei: Eisenbahnen, Strassen, Hoch- und Tiefbau-Arbeiten, mit **Garantieübernahme**. — Referenzen zu Diensten.

Telegramme: Heinrich Brändli, Horgen. ✻ Telephon.



Heinrich Lanz :: Mannheim

Patent-Heissdampf-Lokomobilen mit Ventilsteuerung „System Lentz“ sind anerkannt die einfachsten und wirtschaftlichsten Lokomobilen der Gegenwart.

Verkaufsbureau für die Schweiz: Zürich, Auf der Mauer Nr. 13.

Stationäre Entstaubungs- und Reinigungsanlagen

für Hotels, Pensionen, Spitäler, Fabriken, Bahnhöfe Kasernen, Schulhäuser, Miethäuser und Villen

bauen und installieren

Bally & Oelhafen, Oerlikon-Zürich

Maschinenfabrik.

Distrikts-Vertreter gesucht.

PATENT-BUREAU Wilh. Reinhard, Zürich I.

Bahnhofstr. 51 Telephone 7083

Patent-Marken- u. Musterschutz
Patent-Recherchen

Reelle Bedienung. Beste Referenzen.

„Mir gelingt's.“

Käufer oder Teilhaber für jede Art hiesiger oder auswärtiger Geschäfte, Hotels, Pensionate, Sanatorien, Seimereien, Güter und Gewerbebetriebe finden Sie schnell und discreet durch meine Vermittlungs-Reform. Bin kein Agent, nehme von keiner Seite Provision. Da ich beunruhigt in Ihre Gegen kommen, verlangen Sie kostenfreien Besuch zwecks Besichtigung und Rücksprache. Infolge der, auf meine Kosten, in den geleseften Zeitungen des In- und Auslandes erscheinenden Inserate bin stets mit kapitalkräftigen Referenzen in Verbindung, daher enorme Erfolge.

S. Kommen, Basel!

CARL MÜLLER ZÜRICH II Patent-Bureau PRIMA REFERENZEN

Schäffer & Budenberg, G. m. b. H., Filiale Seebach bei Zürich.

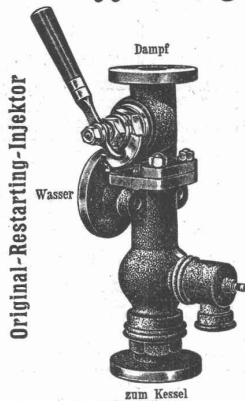
Maschinen- und Dampfkessel-Armaturen-Fabrik

Post- und Bahnstation Oerlikon

liefern:

Ventile, Hähne, Regulatoren, Sicherheitsventile u. -Apparate, Wasserstände, Injektoren, Elevatoren, Pumpen, Indikatoren, Manometer, Vacuummeter, Thermometer, Zähler, Tachometer, Absperrschieber, Kondenswasserableiter, Wasserstandsgläser, Wagen, Dampfmesser, Zugmesser, Schmierapparate u. a. m.

Kataloge und Prospekte auf Verlangen.



Verlangen Sie Kataloge gratis und franko.



Göthestrasse 18, Zürich.

Selbsttätige elektrische Licht-Anlagen

In allen Kulturstaaten geschützt!

Vorteilhaft für kleine Ortschaften, Hotels, Anstalten, Fabriken und Villen.

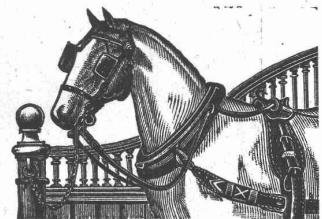
Keine Bedienung der Zentrale!
Einfache und gedrängte Bauart!
Vorteilhaft zur Ausnützung kleinerer Wasserkräfte!

Enorm billiges Licht!
Schönes und ruhiges Licht (wie Auer!)
Keine Betriebs- und Feuergefahr!
Musteranlage zur Besichtigung!

Anfragen gefl. an: **Techn. Bureau Turbo-Dynamo.**

Prima Referenzen. **M. Grob, Ingenieur, Winterthur.**

Stall-Einrichtungen



Gold. Medaille: Zürich, Bern, Genf
Gebr. Lincke, Zürich.

CENTRALHEIZUNGEN

jeden Systems

Etagenheizungen

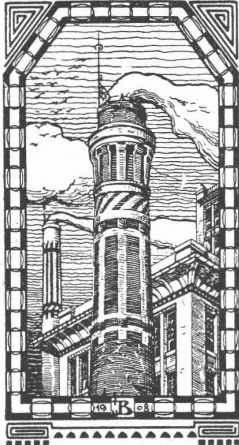
Warmwasser-, Tröckne-, Badeeinrichtungen
sowie **Sanitäre Anlagen**

erstellt die Firma

Hch. Berchtold's Erben
Thalwil bei Zürich

Gegründet 1859

Vorzügliche Atteste und Referenzen.



J.N. Bürkel, Baugeschäft Winterthur.

Spezialität:

Hochkamine, Einmauerung
von Dampfkesseln jeden Systems,
Ofenbauten für alle industriellen
Zwecke. Fabrikbauten, Um-
bauten und Reparaturen wer-
den prompt besorgt.

1a Referenzen; Prospekte und Kostenvor-
anschläge stehen zu Diensten.

Lager in feuerfesten Materialien.

Aktien-Gesellschaft „Union“ in Biel

FABRIK IN METT.

I. Schweizerische Fabrik für elektrisch geschweisste Ketten

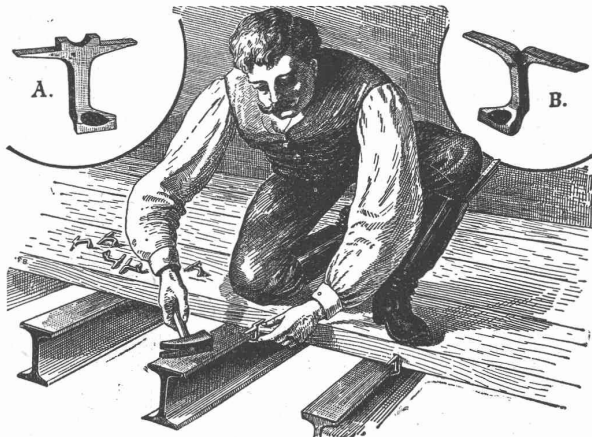
+ Patent Nr. 27199.

Ketten aller Art

für industrielle und landwirtschaftliche Zwecke.

Grösste Leistungsfähigkeit. Ketten von höchster Tragkraft.

Rordorf'sche Verbindungshaften für Boden- und Dachverschalung



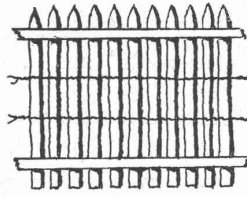
liefern in verschiedenen Grössen

Gebr. Rordorf, Bureau und Lager: auf der Mauer 8, Zürich.

Holzgitterei-Fabrik.

Spalier-Arbeiten und Spalier-Bauwerke
Roll-Schattendecken und Roll-Strohdecken

z. Bedachung v. Gewächshäusern.



Spezial-Geschäft für

Palisaden

(Holzzäune aus Hartholz)

Gustav Minder & Co., Genf.

Preisliste gratis.

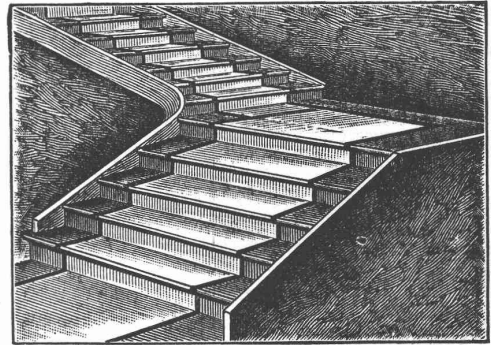
Vereinigte Xyolith- u. Kohlensäurewerke A. G.

WILDEGG

+ Patent Nr. 9080

Treppenstufen aus Xyolith

für Belag von



Eisernen Treppen; Hölzernen und Betontreppen;
Wendeltreppen; abgelaufenen Sandsteintreppen.

Grosse Standsicherheit, feuersicher, grösste Solidität.

Unisfarben oder mit gefärbtem Treppenläufer

Einzig in der Schweiz bis jetzt ca. 200 000 m² Böden und
ca. 10 000 Treppenstufen gelegt.

Zementrohr- und Schacht-Formen

aller Systeme.

Henri Weber, H. Kieser's Nachf., Gottfried Kellerstr. 7, Zürich

Ältestes Geschäft dieser Branche. (Gegründet 1867.)
Diplom der schweizer. Landesausstellung Zürich 1883.
Dipl. I. Kl. der kant. Gewerbeausstellung Zürich 1894.
Silb. Med. der schweiz. Landesausstellung Genf 1896.

Löffel-Bagger

hervorragend bewährt
für

Eisenbahn-
Einschnitte,
Abraum-
Arbeiten.

Fertig auf Lager,
auch zur Miete.

Menck & Hambrock
G. m. b. H.

Altona-Hamburg 32.



A.-G. der Eisen- & Stahlwerke vorm. Georg Fischer, Schaffhausen (Schweiz)

Weichguss

aus prima Rohmaterial, sorgfältig geformt, gut gegläht und sauber verputzt. :: :: :: :: ::

Fittings

Marke

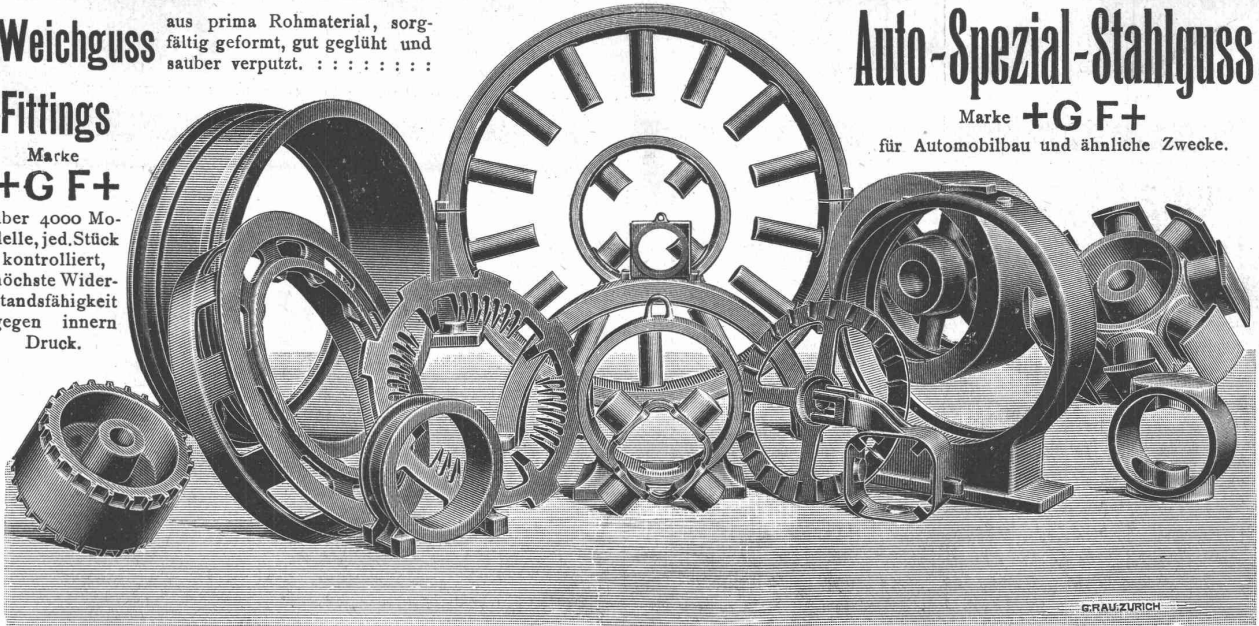
+G F+

über 4000 Modelle, jed. Stück kontrolliert, höchste Widerstandsfähigkeit gegen innern Druck.

Auto-Spezial-Stahlguss

Marke +G F+

für Automobilbau und ähnliche Zwecke.



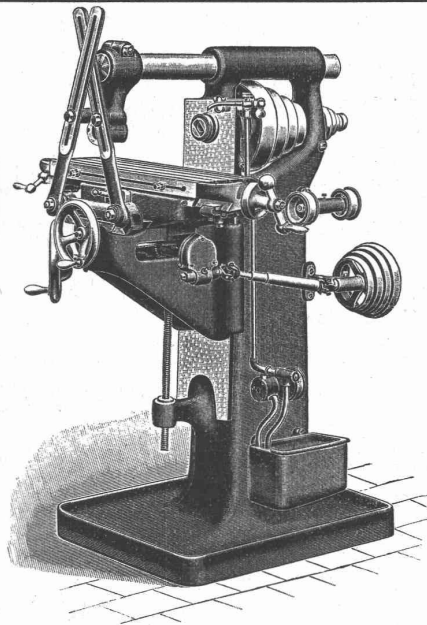
G. RAU ZÜRICH

Stahlguss - Stücke

für den Bau von:

Lokomotiven, Waggonen, Dynamos, Motoren, Dampfmaschinen, Dampfturbinen, Kranen, Werkzeugmaschinen, Turbinen, Pumpen, Brücken, Schiffen, Transmissionen, für hydraulische, pneumatische und Dampf-Anlagen, für die Ziegelei-, die Zement- und die chemische Industrie für Hammer- und Walzwerke, für Kesselschmieden etc. etc. etc.

Unser Stahlguss ist leicht zu bearbeiten, zuverlässig und dabei sorgfältig geformt und gut verputzt, sein Härtegrad wird dem jeweiligen Verwendungszweck der Abgüsse angepasst.



EINFACHE FRÄSMASCHINE
Nr. 1 MIT VORSCHUBWECHSEL
:: DURCH STUFENSCHLEIBEN ::

EINFACHE PLAN-, UNIVERSAL-
& VERTIKAL-FRÄSMASCHINEN
SOWIE AUTOMATISCHE RÄDER-
:: :: :: FRÄSMASCHINEN :: :: ::

WANDERER-FRÄSMASCHINEN DER WANDERER-WERKE A.-G.

LAGER!

VERTRETUNG FÜR DIE SCHWEIZ:

LAGER!

W. WOLF, Ingenieur, vorm. WOLF & WEISS, ZÜRICH I, BRANDSCHENKESTRASSE No. 7

TUFF

BRÜCHE SURAVA Bahnstation im Kt. Graubünden.
Speziell für Verblendsteine ausgezeichnet geeignet.

Lieferung von **Steinhauerarbeit** und gesägten Platten in prima **Tuffstein** mit feiner Struktur und schöner gelber Farbe. — Wetterbeständig. Tadellose Ausführung bei billiger Berechnung. Elektrische Sägerei. Spez. Gewicht 1,5. — Druckfestigkeit 100—120. Muster und Offerten zu Diensten.

Schweiz. Eternitwerke A.G. in Niederurnen.

Filialbureau in **Zürich II, Rieterstrasse 48.**

Direktion: A. Steinbrüner, Niederurnen.

Auszeichnungen:

Weltausstellung Lüttich 1905: Goldene Medaille und Ehren-Diplom.
Ausstellung Frauenfeld 1903: Silberne Medaille.
Ausstellung Bülach 1907: Diplom I. Klasse.

Wir empfehlen:

Asbestcement-Schiefer

(Eingetragene Schweiz. Schutzmarke: **Durabilit**)

für sturm- und feuersichere Bedachungen, für Fassadenverkleidungen, für innere, feuersichere Wand- und Deckenverkleidungen, für Isolationsmaterial in der Elektrotechnik, für feuer sicheres Bureau mobilien.

Fast unbegrenzte Verwendbarkeit als feuerfestes Holz.

Prospekte u. Muster bei Angabe des Verwendungszweckes gratis u. franko.

Schweiz. Eternitwerke A.-G.



C. WÜST & C^{IE}

SEEBACH - ZÜRICH

liefern erstklassige

Elektr. Aufzüge

für

**Hotels
Geschäftshäuser
Villen etc.**

Hunderte von Ausführungen innert wenigen Jahren. — Feinste Referenzen.

Wunnersche Bitumen-Emulsion



macht Zementmörtel wasserdicht.

12jährige Referenzen.

Alleiniger Vertreter für die Schweiz:

F. Eckert & Cie, Zürich I

Bahnhofstrasse 73 a

Telegr.: Bitumen. Telephon 7175 Kataloge gratis.

Vor Nachahmungen wird gewarnt!

Am internationalen

Wettkampf

errang die schweizerische Schuhindustrie den I. Preis.
Ich führe grundsätzlich **nur diese Fabrikate** und versende in bester Qualität zu folgenden billigsten Preisen:

Mannswerktaglaschenschuhe Ia.	N ^o 39/48	Fr. 7. 80
Mannswerktagsschuhe, Hacken Ia.	» » »	» 9. —
Herrensonntagsschuhe, solid u. elegant	» » »	» 9. 50
Frauensonntagsschuhe,	» » » 36/42	» 7. 20
Frauenwerktagsschuhe, solid	» » »	» 6. 30
Knaben- und Töchtertschuhe, beschl.	» 26/29	» 4. 20
Knaben- und Töchtertschuhe, beschlagen	» 30/35	» 5. 20
Knabenschuhe, beschlagen	» 36/39	» 6. 80

Rud. Hirt, Lenzburg.

Verlangen Sie bitte Preis-Courant mit über 300 Abbildungen.
Garantie für jedes Paar.

Blind & Cie., Oberrieden-Zürich

==== Fensterfabrik und Mech. Schreinerei ====

empfehlen sich zur Uebernahme sämtlicher Glaser- und Schreinerarbeiten.

Grösste Leistungsfähigkeit — la Referenzen — Telephon Horgen

Geiger'sche Fabrik

für Strassen- u. Hausentwässerungs-Artikel, G. m. b. H.
KARLSRUHE i. B. 11

SPEZIALITÄT:

Einrichtungen für Kläranlagen.

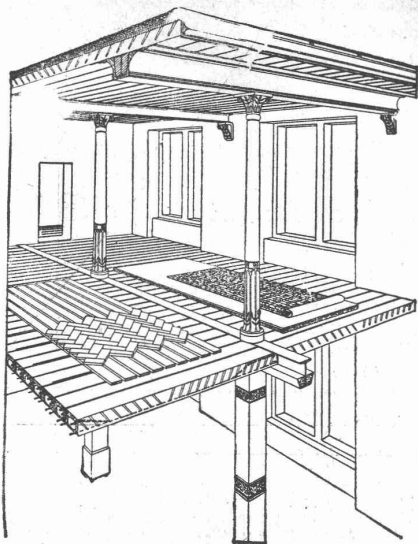
Gesetzt. geschützt u. vorzügl. bewährt.

Einlass- und Ablass-Schützen mit der vorzüglich bewährten, geschützten Rollenführung und Rollenkeilverschlüssen, Wehrschützen, Vorrichtungen zum schichtenweisen Ablassen von Klärbecken, Spül- und Spertüren, Klappen, Rechenanlagen, Siebschaufleräder.

Generalvertrieb des Frankfurter Klärrechens. Selbstregistrierende Apparate zum Messen der Durchflussummenge.

Lieferantin sämtl. Konstruktionen nach eigenen Entwürfen für die Kläranlagen in Frankfurt a. M., Mannheim, Elberfeld, Glessen, Düsseldorf, Beuthen, Halberstadt u. s. w.

Entwurf u. Ausführung aller Vorrichtungen für Kläranlagen. — Vorzügliche Empfehlungen von Behörden.



Siegwart-Decke

(Patente)

bestehend aus einzelnen, zum voraus fabrikmässig hergestellten Zement-Hohlbalcken (Siegwartbalcken), mit armierten Seiten-Wandungen für beliebige Spannweiten bis 6,50 m.

Feuersicher! Einfachster, raschster Einbau. Schalldicht!
Grosse, garantierte Tragfähigkeit.

Die fertig erstellten Balcken werden im Bau frei ohne jede Verschalung auf die Tragmauer oder T-Unterzüge aneinander gelegt und die Fugen nachträglich vergossen.

Projektierung und Lieferung durch

Internationale Siegwartbalcken-Gesellschaft Luzern

und

G. & A. Bangerter, Zementwarenfabrik, Lyss (Bern)

Konzessionäre für die Kantone Bern, Solothurn, Basel, Neuenburg, Freiburg, Waadt, Genf und Wallis.

Maschinenfabrik

Wächter Oertmann A.-G., Zürich

Vereinigung der früheren Firmen:

A. Wächter-Leuzinger & Co.

Wäscherei-Maschinen,
Komplette Wäscherei-Anlagen
jeden Umfanges.

Richard Oertmann & Co.

Kochapparate
und Moderne Küchen-Anlagen
für alle Zwecke.

Accumulatoren

für alle Zweige der Industrie:

für Zentralen, Fabriken, Private, Laboratorien,
Automobile, Schiffe, Waggonbeleuchtung usw.

liefert

Accumulatoren-Fabrik Oerlikon

in OERLIKON bei Zürich.

Bureau für die Westschweiz: LAUSANNE, Chemin Vinet 29.

Bauzeichner

mit 3 Sem. Techn. und mehrjähr. Praxis auf Bureau und Bau **sucht Stelle** in Architektur- oder Bau-bureau. Offert. sub Chiff. ZagE. 332 an die Annoncen-Expedition **Rudolf Mosse, Bern.**

Zu verkaufen

wegen Nichtgebrauch ist ein gut erhaltenes, wenig gebrauchtes

Theodolith

von der mech. Werkstätte Kern in Aarau. Preis nach Uebereinkunft. Bezügliche Offerten sind zu richten an Fr. Steinhauer, Bez.-Ing. in Burgdorf.

A. Jucker, Nachfolger von Jucker-Wegmann

Papierhandlung zum Hecht
Schiffstrasse No. 22, Zürich

Grosses Lager von Paus-papieren, Pausleinen und Zeichenpapier, Rollen u. Bogen in nur vorzüglichen Qualitäten.

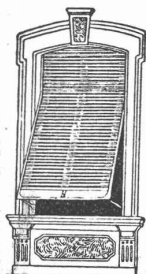
Holzementpapier, Dachpappen
Bodenbelag- und Teppich-
Unterlag-Papiere.

Wir erwirken
verwerten
finanzieren
Erfindungs-Patente
Patentbank-Zürich
Metropol

Wilh. Baumann

Rolladenfabrik

Horgen (Schweiz).



Holzrolladen

aller Systeme.

Rolljalousien,
automatisch.

Roll-
Schutzwände
verschiedener
Modelle.

Verlangen Sie Prospekte.

Zement u. Beton

Angesehenste Wochenschrift
für Beton u. Eisenbetonbau
Probenummern kostenfrei
Berlin N.W. 21. — Dreyestr. 64.

Seltene Gelegenheit! Zu verkaufen

infolge Krankheit des Besitzers
**Ingenieur-Bureau und
Installations-Unternehmen**
überall bekannt, an seriösen, ar-
beitsfreudigen Bewerber, Kauf-
mann oder Ingenieur.

Personal vorhanden, Besitzer
kann noch zur Einführung tätig
bleiben, auch als Kommanditär.
Erforderlich ca. 60 Mille.
Ganz seltene Gelegenheit für
eine vorzügliche und dazu
äusserst chancenreiche Existenz.

Ausführliche Offerten unter
Chiffre **Z. G. 5882** an die
Annoncen-Expedition
Rudolf Mosse, Zürich.

Fensterfabrik
und Glaserei

J. G. KIEFER

Werkstätte und Bureau:
Seefeldstrasse 153

Zürich V

1a. Referenzen.

Alleiniger Inhaber des
Schweiz. Patentes Nr. 27008
für moderne

Oberlichtscheren,
sowie

Schweizer. Patent Nr. 39695
für wasser- und winddichten
Wetterschenkelverschluss.

Uni **Linoleum**
Bedruckte **Linoleum**
Granit-**Linoleum**
Inlaid-**Linoleum**
Kork-**Linoleum**

empfehlen in den fabrizierten Stärken
zu billigsten Preisen per \square m, fertig
verlegt von geschulten Fachleuten,

Grands magasins

Jelmoli S.A.
Zürich.

(Persönliche oder schriftliche Offerte
auf Wunsch sofort zur Verfügung.)

F. GAUGER ZÜRICH



**FABRIKFENSTER
AUS
PROFELISEN**

+PAT. N° 32257

A. W. FABER'S "CASTELL"-Bleistift

der beste der Gegenwart.



16 fein abgestufte Härtegrade.
 Feinste Spitze. Grösste Zartheit des Striches.
 Geringste Abnutzung, daher längste Dauer.

A. W. FABER'S "CASTELL"-Kopierstift

Zu haben in den Schreib-
 und Zeichenwaren-Handlungen.

der beste der Gegenwart.

Bleistiftfabrik A. W. FABER in Stein bei Nürnberg, gegründet 1761.



macht

**Tonwaren
 Zement-Putz
 Zement-Beton**

vollständig wasserdicht.

Verlangt Gebrauchsanweisung.

AQUABAR G. m. b. H., Berlin N. 20, Prinzen-Allee 27.

Thonwerk Biebrich A.-G.

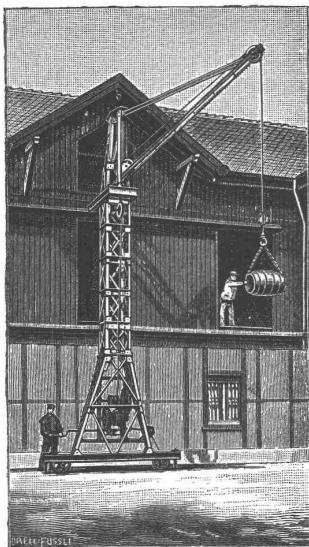
Chamottefabrik

Biebrich am Rhein.

Hochfeuerfeste u. säurebeständige Produkte.

Normal- und Façonsteine aller Art, Chamottemörtel,
 Retorten, Muffeln etc. Bau kompletter Ofenanlagen.

Beste Referenzen und Zeugnisse aus der Schweiz.



J. Ruegger, Basel

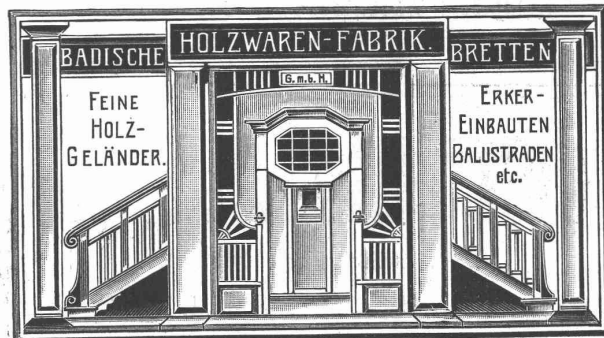
liefert als Spezialität

**Personen-
 Waren-
 & Speise-
 Aufzüge**

für elektrischen und
 hydraulischen Betrieb

**Kranen aller Art
 (Laufkranen, Dreh-
 kranen etc.) ::::**

für elektrischen und Hand-
 betrieb.

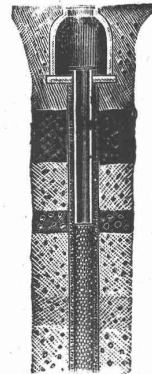


Tiefbohrungen Rohrbrunnen

nach unserem jahrzehntlang bewährten System.

Volle Erschliessung
 wasserführender Erd-
 schichten, daher
gr. Ergiebigkeit.

Ueber 4000 Brunnen
 hergestellt.
 Leistungen bis
 120 Sekunden - Liter
 für Wasserwerke,
 Industrien, Brauereien
 etc. etc.



U. v. a. hergestellt für:
 Basel, Bellinzona,
 Gossau, Hausen,
 Kölliken, Knutwil,
 Luzern,
 Rothenthurm,
 Waldstatt, Wangen,
 Winterthur, Worben
 Zurzach, Zürich
 etc. etc.

Projekte, Kostenan-
 schläge auf Wunsch.

Bopp & Reuther
 Mannheim-Waldhof
 Maschinenfabrik.

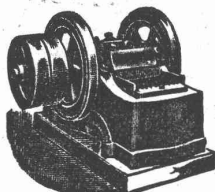
Basel, Spalenvorstadt 3,
 Ingenieur F. Hetzel.

Mannheimer Eisengiesserei u. Maschinenbau A.-G.

Gegründet 1863 MANNHEIM Gold. Medaille Paris 1900

liefert als Spezialität in anerkannt vorzüglicher Ausführung:

Zerkleinerungsmaschinen



Steinbrecher — Walzwerke
 Kugelmöhlen
 Kollergänge — Deintegratoren
 Schotteranlagen
 Kieszerkleinerungsanlagen
 Siebtrommeln u. Schüttelsiebe

Neu! Steinbrecher kombiniert mit Schüttelsieb Neu!
 Gesetzel.geschützt. ohne besonderen Antrieb. Viel bewährt.

la Referenzen im In- und Ausland.

Nahtlose Stahlrohrein hervorragender Qualität für alle Zwecke
der Industrie.**Berliner Werkzeugmaschinen-Fabrik** vormals **L. Sentker, Berlin N. 65.**Vertreter: **Mäcker & Schaufelberger, Zürich**, Beatenplatz-Waisenhausgasse 10.**Düsseldorfer Röhrenindustrie****Düsseldorf-Oberbilk**

empfiehlt

schmiedeeiserne Röhren bis 1200 mm Durchmesser,
gerade und gebogen, ☐ ☐für Dampf-Leitungen, Wasser-Leitungen, Turbinen-Leitungen, hydraulische Anlagen,
Kondensations-Anlagen etc. mit allen erforderlichen Verbindungen u. Formstücken.Vertreter für die Schweiz: **G. A. Bourgeois-Richter, Ing., Zürich II**, Breitingenstr. 5.**Eisen- u. Metallgiesserei Seebach H. Bülsterli & Cie., Seebach bei Zürich.**

vormals

Eisengiesserei Maschinenguss nach Modellen, Schablonen und Zeichnungen bis 10 000 kg.
Zylinderguss, Dynamoguss, Bau- und Handelsguss. Formmaschinen f. Massenartikel. Coquillenguss.
Metallgiesserei Bronze, Phosphorbronze, Messing. Lagerkompositionen.
Aluminium. Legierungen jeder Art.**Eigene Modellschreinerei.**Spezialität: **Rohguss für Transmissionen; Hängelager, Stehlager mit Ringschmierung**
Wandkonsolen, Kupplungen, Stellringe, Riemenscheiben usw.Von den gangbaren Grössen wird stets Vorrat gehalten. nicht Vorhandenes wird in wenigen Tagen fertiggestellt.
Chemisches Laboratorium.**Gesteinsbohrmaschinen und Luftkompressoren**

für Tunnel und Steinbruchbetrieb.

Spezialität: **Pressluft-Bohrhämmer**

bis 4,00 m tief bohrend, nur 15 kg schwer. Ferner

Stossbohrmaschinen auf Bohrsäulen oder Dreifuss

von unerreichter Leistungsfähigkeit und Einfachheit.

H. Flottmann & Comp., Saarbrücken.

Ein modern geleitetes und in flotter Entwicklung befindl. Fachblatt des Beton- und Eisenbeton-Baues, der Kunststein-, Zement- und Zementwaren-Industrie, **sucht überall Mitarbeiter** bzw. **Berichterstatter** mit guten Beziehungen zu diesen Industrien. Ausführl. Orientierungsdetails u. Honorarbedingungen, mögl. unt. Beifüg. einer Probearbeit m. d. Aufschrift: «Mitarbeiter» von der **Beton-Zeitung, Illustr. Fachblatt f. d. Beton-, Kunststein- und Zement-Industrie, Halle a. S.** (Deutschland). Probenummer kostenfrei.

Bauführer.

In ein Baugeschäft Zürichs wird ein tüchtiger **Bauführer a. Bureau** und **Bauplatz gesucht**. Nur **Offert.** mit genauen Angaben über theoret. **Ausbildung und Praxis**. Die Stelle wäre dauernd und bei gegenseitiger **Convenienz** spätere **Mitbeteiligung** am Geschäft in **Aussicht** genommen. **Offert.** sub Chiffre **Z. X. 5491** an die **Ann.-Exp. Rudolf Mosse, Zürich.**

On cherche un **conducteur de travaux** habile et très au courant de la construction. Adresser offres avec certificats sous Chiffre **Z. L. 5836** à l'agence de publicité **Rodolphe Mosse, Zurich.**

Gesucht

für die **Baudirektion** einer **Bergbahn** einen **tüchtigen und erfahrenen Oberaufseher**, sowie zwei **StreckenAufseher**. **Off.** mit **Gehaltsansprüchen, Zeugniskopien, Referenzen** und **Eintrittsmöglichkeit** unt. **Chiffre Z. N. 5938** an die **Annoncen-Expedition Rudolf Mosse, Zürich.**

Gesucht

per sofort ein tüchtiger **Bauzeichner.**

Gefl. Offerten sind zu richten an das Sekretariat der **C. F. Bally A.-G.** in **Schönenwerd.**

Eisenbahnbau.

Gesucht für **Aufnahmen und Abrechnung** tüchtiger **Techniker** oder **junger Ingenieur**. **Eintritt sofort.** Offerten mit **Zeugnisschriften** und **Gehaltsansprüchen** unter **Chiffre Z. U. 5920** an die **Annoncen-Expedition**

Rudolf Mosse, Zürich.

Bauführer.

Für einen grossen Neu- und Umbau in Zürich wird ein **energischer und erfahrener Bauführer** zum baldigen **Eintritt gesucht**. Nur ganz **tüchtige Herren** wollen nähere **Angaben** und **Zeugniskopien** einsenden unter **Chiffre Z. P. 5940** an die **Annoncen-Expedition**

Rudolf Mosse, Zürich.

Tüchtiger, selbständiger Bauführer

praktisch u. theoret. gebild., **findet Jahresstelle** (evt. **Lebensstellung**) bei einem **Baumeister** mit **Baugeschäft** und **Architekturbureau**. **Jahresgehalt** Fr. 3000 bis Fr. 3600. **Eintritt** nach **Ueberereinkunft**.

Offerten mit **Lebenslauf** und **Zeugnisschriften** unter **Chiffre Z. N. 5813** an die **Annoncen-Expedition**

Rudolf Mosse, Zürich.

Kataster-Zeichner.

Ein **jüngerer, gewandter Kataster-Zeichner**, der auch in den **Planschriften** bewandert ist, **findet** sofort **Stelle**. Offerten unter **Y. 3507 Q.** an **Haasenstein & Vogler, Basel.**

Hochbautechniker

(Architekt)

25 Jahre alt, **flotter, sauberer Zeichner**, **sicherer Statiker**, **sucht seine Stelle** zum **1. Juni** oder **später** zu **verändern**. Offerten unter **Df. U. 960** an die **Annoncen-Expedition**

Rudolf Mosse, Düsseldorf.

Junger Bautechniker, **diplomiert** Winterthur, mit **Bureau- und Baupraxis**, **sucht per sofort Stelle** auf ein **Bureau**. Offerten unt. **Chiff. Z. A. G. 923** an die **Annonc.-Exp. Rudolf Mosse, St. Gallen.**

Jüngerer, sprachkundiger

Techniker

mit **8jähr. Werkstatt- und Montage-Praxis**, bewandert in allen **Betriebsarbeiten**, **sucht** entsprechende **Stelle** im **In- oder Auslande**. **Ia. Zeugnisse** und **Referenzen** zu **Diensten**. **Offert.** erbeten unter **Chiffre M. 78 L.** an **Rudolf Mosse, Luzern.**

Bauführer

sucht per sofort Stellung in ein **Baugeschäft** oder **Architekturbureau**, welches durch **Kauf** später **erworben** werden kann. Offerten unter **Chiffre Z. A. G. 967** erbeten an **Rudolf Mosse, St. Gallen.**

Bautechniker

19 1/2 Jahre alt, **zurzeit Absolvent** der **1. Klasse** einer **Kgl. Baugewerkschule**, mit **3jähriger Baupraxis**

sucht sofort Stellung

auf ein **Architekturbureau**. Offerten unt. **Chiffre No. 2127 G.** an **Haasenstein & Vogler, St. Gallen.**

Dipl. Tiefbautechniker

mit **prima Zeugnissen** und **Referenz**, **sucht passendes Engagement**. Offerten unter **Chiffre Z. W. 5572** an die **Annoncen-Expedition**

Rudolf Mosse, Zürich.

Steinhauerpolier, **tüchtig, solider**, **sucht Jahresstelle**. **Gute Zeugnisse** zu **Diensten**. **Gefl. Offerten** unter **Chiffre Z. M. 5737** sind zu **richten** an **Rudolf Mosse, Zürich.**

Bautechniker,

Absolvent eines **Technikums**, **2 1/2 Jahre Hochschule**, mit **Praxis**, **deutsch, französisch, italienisch perfekt**, **sucht** bei **bescheidenen Ansprüchen** **Stellung**. **Am liebsten** in der **Südschweiz**. **Eintritt** nach **Belieben**. Offerten unter **Chiffre Z. R. 5742** an die **Annoncen-Expedition**

Rudolf Mosse, Zürich.

Erfahr. Monteur, **spez. Dampf-anlagen** wie **Transmissionen** und **allgemeinen Maschinenbau** **sucht Stelle** in **Maschinenfabrik**. **Offert.** sub **Chiff. Z. Z. 5825** an die **Ann.-Exp. Rudolf Mosse, Zürich.**

Hochbautechniker,

Arch., flotter Zeichner und mit **allen** auf **Bureau** und **Baustelle** **vorkommenden** **Arbeiten** **durchaus** **vertraut**, **sucht** **möglichst** **sofort** **angenehme** **Stellung** in **besserem** **Architekturbureau** oder **Baugeschäft**. **Gefl. Offert.** an **K. Laiendecker, Rathskirchen** (**Rheinpfalz**).

Heizungs-Ingenieur,

Schweizer, in **Berechnung** und **Ausführung** **sämtlicher** **Systeme** **vollständig** **vertraut**, mit **vielseitigen** **Kenntnissen** im **allg. Masch.-Bau**, **mehrfährige** **Erfahrungen** in **Projek-tierung** und **Ausführung** **moderner** **Wäscherei-, Bade- u. Küchenanlagen**, **gewandt** im **Verkehr** mit **Privaten** und **Behörden**, **wünscht** **per 1. Okt.** oder **event. früher**, **entsprechendes** **Engagement** als **Leiter** eines **techn. Bureau** etc. **Gefl. Offerten** sub **Chiffre Z. E. 5930** an **d. Annoncen-Expedition**

Rudolf Mosse, Zürich.

Gesucht

passende Lehrstelle

für **kräftigen, jungen Mann**, der **3 Klassen** **Sekundarschule** **besucht**, in **welcher** **Gelegenheit** **geboten** ist, die **Elektrotechnik** **praktisch** und **theoretisch** zu **erlernen**.

Bessere **Geschäfte** der **elektrotechnischen** **Branche**, **möglichst** mit **Sitz** in **Zürich**, **werden** **gebeten**, **gefl. Offerten** unter **Chiffre Z. Y. 5924** **einzu-reichen** an die **Annoncen-Exp. Rudolf Mosse, Zürich.**

Eisenkonstrukteur

mit **achtjähriger** **Bureau-praxis** im **Hoch- und Brückenbau** **sucht** **passende** **Stellung**. **Gefl. Zuschriften** **befördert** unter **M. O. 1712**

Rudolf Mosse, München.

Ingenieur,

Mitgl. d. Vereins deutsch. Ing., z. Z. Bauleiter bei **grosser** **Firma**, seit **Jahren** bei **ersten** **Baufirmen**, **kaufmännisch** **erfahren**, **sucht** **Stellung**. **Ia** **Referenzen**. **Gefl. Offerten** unter **J. S. 8553** erbeten an **Rudolf Mosse, Berlin SW.**

Baufach.

Für einen **kräftigen jungen Mann**, der **3 Klassen** **Sekundarschule** **absolvierte** und **beabsichtigt**, das **Baufach** **praktisch** und **theoretisch** zu **erlernen**, wird in einem **bessern** **Baugeschäfte** Zürichs **zunächst** zur **Erlernung** der **Steinhauerei** **passende**

Stelle gesucht.

Eintritt kann **sofort** **erfolgen**. **Gefl. Offerten** unter **Z. W. 5922** an die **Annoncen-Expedition**

Rudolf Mosse, Zürich.

Herr Hofmann, Architekt, **1906** in **Clarens**, wird **freundlichst** **gebeten**, seine **gegenwärtige** **Adresse** **Unterzeichnetem** **mitzuteilen**.

C. Jenny, Photograph, Clarens.

5 HP. Benzinmotor

mit **Magnetzündung**, **gebraucht**, aber **wie neu**, wird mit **Fabrikgarantie** **verkauft**. **Anfragen** sub **Chiffre Z. F. 5656** **befördert** die **Ann.-Exp. Rudolf Mosse, Zürich.**

Zu pachten oder zu kaufen gesucht

ein kleines

Baugeschäft.

Offerten unt. **Chiff. Za. G. 968** an **Rudolf Mosse, St. Gallen.**

Uebernahme

eines **gut eingeführten** **Architektur- und Kunstgewerbeateliers**, **möglichst** in der **Zentralschweiz**, von **jungen** **Architekten** **gesucht**.

Offerten unter **K. U. 1973** an **Rudolf Mosse, Köln.**

Maschinenfabrik

mit **konstanter** **Wasserkraft** und **guter** **Einrichtung**, **30 Arbeiter**, **sehr** **schönes, erweiterungsfähiges** **Geschäft**, in der **Nordschweiz** **gelegen**, unter **günstigen** **Bedingungen** **zu verkaufen**.

Gefl. Anfragen erbeten **unt. Chiff. Z. D. 5104** an die **Annonc.-Exp. Rudolf Mosse, Zürich.**

Zu verkaufen

eine **gut erhaltene**

Drehscheibe

(für **Normalbahngleise**)

Durchmesser **5 Meter**, zu **ausser-ordentlich** **günstigem** **Preis**. **Auskunft** **erteilen**:

Adolf Grunauer & Cie. Basel.

PATENT-BUREAU

E. BLUM & C. DIPL. INGENIEUR

GEGRÜNDET 1878 - ZÜRICH - BAHNHOFSTR. 74