

Objektyp: **Advertising**

Zeitschrift: **Schweizerische Bauzeitung**

Band (Jahr): **51/52 (1908)**

Heft 19

PDF erstellt am: **26.09.2024**

Nutzungsbedingungen

Die ETH-Bibliothek ist Anbieterin der digitalisierten Zeitschriften. Sie besitzt keine Urheberrechte an den Inhalten der Zeitschriften. Die Rechte liegen in der Regel bei den Herausgebern. Die auf der Plattform e-periodica veröffentlichten Dokumente stehen für nicht-kommerzielle Zwecke in Lehre und Forschung sowie für die private Nutzung frei zur Verfügung. Einzelne Dateien oder Ausdrucke aus diesem Angebot können zusammen mit diesen Nutzungsbedingungen und den korrekten Herkunftsbezeichnungen weitergegeben werden. Das Veröffentlichen von Bildern in Print- und Online-Publikationen ist nur mit vorheriger Genehmigung der Rechteinhaber erlaubt. Die systematische Speicherung von Teilen des elektronischen Angebots auf anderen Servern bedarf ebenfalls des schriftlichen Einverständnisses der Rechteinhaber.

Haftungsausschluss

Alle Angaben erfolgen ohne Gewähr für Vollständigkeit oder Richtigkeit. Es wird keine Haftung übernommen für Schäden durch die Verwendung von Informationen aus diesem Online-Angebot oder durch das Fehlen von Informationen. Dies gilt auch für Inhalte Dritter, die über dieses Angebot zugänglich sind.

Schweizerische Bauzeitung

Wochenschrift

für Bau-, Verkehrs- und Maschinentechnik

Gegründet von A. WALDNER, Ingenieur.

Herausgeber: A. JEGHER, Ingenieur.
Dianastrasse Nr. 5, ZÜRICH II.

Verlag des Herausgebers. — Kommissionsverlag: Rascher & Cie., Meyer & Zellers Nachfolger in Zürich.

Organ

des Schweizer. Ingenieur- und Architekten-Vereins und der Gesellschaft ehemaliger Studierender des eidg. Polytechnikums in Zürich.

Abonnementspreis:
Ausland. 25 Fr. für ein Jahr
Inland. 20 " " " "

Für Vereinsmitglieder:
Ausland. 18 Fr. für ein Jahr
Inland. 16 " " " "
sofern beim Herausgeber
abonniert wird.

Abonnements
nehmen entgegen: Heraus-
geber, Kommissionsverleger
und alle Buchhandlungen
und Postämter.

Insertionspreis:

Für die 4-gespaltene Petitzeile
oder deren Raum 30 Cts.
Haupttitelseite: 50 Cts.

Insertate
nimmt allein entgegen:
Die Annoncen-Expedition
RUDOLF MOSSE,
Zürich,
Basel, Bern, St. Gallen,
Berlin, Breslau, Dresden,
Frankfurt a. M., Hamburg,
Köln, Leipzig, Magdeburg,
München, Stuttgart, Wien.

B^d LI.

ZÜRICH, den 9. Mai 1908

N^o 19.

Berücksichtigen Sie bei Ihren Bauten stets

Embracher Steinzeug-Bodenplatten

(säure- und frostbeständig).

Tonwarenfabrik Embrach A.-G., Embrach (Kt. Zürich).

Bau-Eisen

Rundeisen für Eisenbeton.

Auch in grösseren Partien sofort lieferbar zu billigsten Tagespreisen. Ab Lager Herzogenbuchsee auch zugeschnitten und fassoniert.

Träger in Normalprofil und Spezialträger. ■ Rollbahnmaterial.

Ed. Wüthrich & Co., Herzogenbuchsee.

Schulgemeinde Rorschach.

Wettbewerb

zur Erlangung von Projekten für ein drittes
Primarschulgebäude in Rorschach.

Der Schulrat von Rorschach eröffnet den Wettbewerb unter
St. Galler und im Kanton St. Gallen wohnenden und ein eigenes Bureau
führenden Architekten.

Die Unterlagen für diesen Wettbewerb sind kostenlos durch die
Schulratskanzlei Rorschach zu beziehen.

Die Einlieferung der Projekte hat bis einschliesslich 30. Juni 1908
an den Präsidenten des Schulrates, Herrn Dr. jur. B. Heberlein in Rorschach,
stattzufinden.

Rorschach, den 24. April 1908.

Aus Auftrag:
Die Schulratskanzlei.

Blind & Cie., Oberrieden-Zürich

Fensterfabrik und Mech. Schreinerei

empfehlen sich zur Uebernahme sämtlicher
Glaser- und Schreinerarbeiten.

Grösste Leistungsfähigkeit — Ia Referenzen — Telephon Horgen

Baueisen

Doppel I Träger
Poutrelles, sowie
Rundeisen für
armierten Beton

liefert für ganze Bauten in kürzester Frist ab Werk oder prompt ab Lager
ERNST SCHOCH, Eisenhandlung, BASEL.

Schweizerische Bundesbahnen. Stellen-Ausschreibung.

Vakante Stelle: Maschineningenieur I. Klasse bei der Generaldirektion
in Bern.

Erfordernisse: Abgeschlossene technische Hochschulbildung. Kenntnis
der deutschen und französischen Sprache.
Erfahrung im Betriebs- und Werkstätdendienst.

Besoldung: Fr. 4800.— bis 7000.—.

Anmeldungstermin: 25. Mai 1908.

Diensteintritt: So bald als möglich.

Anmeldung schriftlich an die Generaldirektion der schweizerischen
Bundesbahnen in Bern.

Gemeinde Zofingen.

Konkurrenzeröffnung.

Die neue Heizungsanlage in dem Schulhause wird hiemit zur freien
Konkurrenz ausgeschrieben. Vorgeschrieben wird eine

Warmwasserheizung

die von den Bewerbern nach folgenden Programmen durchgeführt werden kann:

Programm I: Warmwasserheizungs-, Drucklüftungs- und Temperatur-
Regelungsanlage;

Programm II: Niederdruck-Warmwasserheizungsanlage mit selbsttätiger
Temperaturregelung.

Die Bedingungen können auf dem Bureau der unterzeichneten Ver-
waltung, welche noch weitere Auskunft erteilt, jeweilen vormittags von 10
bis 12 und nachmittags von 2—4 Uhr, eingesehen werden.

Eingabefrist. Sämtliche im Bedingungsheft vorgeschriebenen
Pläne, sowie Kostenvoranschläge sind bis 31. Mai 1908 dem Unter-
zeichneten einzureichen.

Zofingen, den 6. Mai 1908. Die Bauverwaltung:
Trzcinski.

Konkurrenzeröffnung.

Die Dorfverwaltung Gossau (St. Gallen) beabsichtigt, beim Gaswerk einen **Koksschuppen in Eisenkonstruktion mit Brettverschalung** erstellen zu lassen. Die Erstellung des Eisengerippes, sowie die Erd-, Maurer-, Zimmer-, Schreiner-, Glaser-, Schlosser-, Spengler- und Malerarbeiten werden hiemit zur freien Konkurrenz ausgeschrieben. Pläne und Baubeschrieb liegen beim Präsidenten, Herrn Herm. Stärkle zur Einsicht auf, an den auch die Eingaben bis 6. Mai a. c. zu richten sind.

Gossau, den 24. April 1908.

Der Dorfverwaltungsrat.

Ausschreiben von Bauarbeiten.

Die Arbeiten für die Anschlussstrasse der neuen Gmündertobelbrücke gegen Stein (ca. 400 m.) werden zur Konkurrenz ausgeschrieben.

Pläne und Bedingungen sind auf dem Bureau des Unterzeichneten (Schwanen Nieder-Teufen) einzusehen, wo auch die Offerten für die Uebernahme der Arbeiten bis zum 20. Mai 1908, mittags 12 Uhr, einzureichen sind.

Nieder-Teufen, Ende April 1908.

Die Bauleitung der Gmündertobelbrücke:
Sutter.

Für das Wasserwerk am Türlensee

werden folgende Lieferungen und Arbeiten zur Konkurrenz ausgeschrieben:

1. Lieferung von 1015 m eiserner Röhren von 60 cm Lichtweite, für die Wasser-Niederdruckleitung, und das Verlegen und Montieren dieser Röhren in dem erstellten Leitungsgraben;

2. Das Liefern und Verlegen einer 60 cm weiten Zementrohrleitung von 290 m Länge und einer solchen von 45 cm Weite und 75 m Länge;

3. Das Führen dieser Röhren ca. 196 t von Affoltern nach Aeugstertal;

4. Das Öffnen und nachträgliche Wiedereindecken des rund 1300 m langen Leitungsgrabens und die Erd- und Maurerarbeiten für die Regulierweieranlage;

5. Den Turbinengebäudebau mit Wohnungsaufbau im Aeugstertal;

6. Das Liefern der Turbinen, Elektromotoren und elektr. Heizkörpern mit Luftbefeuchtern.

Pläne, Vorausmass und Baubedingungen liegen in der Fabrik Aeugstertal und in Hausen a. A. bei Unterzeichnetem zur Einsichtnahme auf. Auskunft bezügl. Nr. 1—5 erteilt auch das Ingenieurbureau von Ingenieur Arnold in Zürich.

Offerten sind bis zum 16. Mai d. J. an Unterzeichneten, den Ersteller des Werkes, einzureichen.

Hausen a. A., den 24. April 1908.

T. Zürrer.

CONCOURS

Le Conseil Administratif de la Ville de Genève ouvre un concours d'idées, entre tous les architectes suisses ou résidant en Suisse, pour un „Pavillon de Musique“ à construire au Jardin Anglais (Promenade du Lac).

Le programme du Concours avec plan de situation sera envoyé sur demande et contre remboursement de frs. 5.— par la Direction des Travaux de la Ville de Genève, 4 rue de l'Hôtel de Ville.

Délai pour le dépôt des projets: 1er Septembre 1908.

Stelleausschreibung.

Infolge Wahl des bisherigen Inhabers zu einem andern schweiz. Elektrizitätswerke ist die Stelle eines

Elektro-Ingenieurs des städtischen Elektrizitätswerkes

frei geworden; dieselbe wird hiemit zur freien Bewerbung ausgeschrieben. Gehalt 4000—5500 Fr. gemäss Besoldungsregulativ. — Bewerber müssen befähigt sein, als Adjunkt des Betriebschefs zu funktionieren. — Für weitere Aufschlüsse wende man sich an den Unterzeichneten oder an den Betriebschef des Elektrizitätswerkes.

Anmeldungen sind bis 20. Mai an die unterfertigte Amtsstelle zu handlen des Stadtrates zu richten; denselben sind die nötigen Befähigungsweise beizulegen.

Luzern, den 29. April 1908.

Der Direktor der städtischen Unternehmungen.

Konkurrenz-Ausschreibung.

Für die Neubauten der Irrenanstalt Appenzell A.-Rh. in Herisau wird das **Mobiliar** (Schreinerarbeiten) auf dem Submissionswege vergeben. Pläne und Eingabeformulare auf dem Bureau des Bauführers, Herrn Zellweger, im Verwaltungsgebäude der Anstalt. Offerten bis spätestens 17. Mai a. c. an Herrn Landammann Lutz in Lutzenberg, Appenzell A.-Rh.

Im Auftrage der Baukommission:

Rittmeyer & Furrer, Architekten, Winterthur.

Landwirtschaftl. Genossenschaft Volketswil.

Brückenwaagenbaute.

Ueber die Lieferung einer **Brückenwaage** mit 10000 kg Tragkraft, neuester Konstruktion, inkl. den diesbezügl. Betonarbeiten wird hiemit freie Konkurrenz eröffnet.

Auskunft über die Baubedingungen erteilt der Aktuar A. Wettstein. Offerten mit der Aufschrift «Brückenwaage» sind verschlossen bis spätestens den 28. Mai a. c. bei Herrn J. Jäger, Präsident, einzureichen.

Eröffnung der Eingaben den 30. Mai 1908, nachmittags 4 Uhr, im „Löwen“, Volketswil.

Volketswil, den 4. Mai 1908.

Der Vorstand.

Hotel-Baute.

Herr Hans Willi von Bergen in Hohfluh am Hasliberg (Kt. Bern) hat die **Bauarbeiten zu einem Hotel** zu vergeben.

Tüchtige Reflektanten, welche sämtliche Arbeiten um eine Pauschalsumme übernehmen wollen, belieben sich bei dem Unterzeichneten zu melden. Eingabetermin: 1. Juni 1908.

Adolf Asper, Architekt,
Zürich-Hottingen, Steinwiesstrasse 40.

Schweizerische Bundesbahnen. Kreis IV.

Bau-Ausschreibung

Die Arbeiten für **Verlegung u. Einwölbung des Steinachbaches bei der Station St. Fiden** auf zirka 625 m¹ Länge werden hiemit zur Konkurrenz ausgeschrieben:

Die Arbeiten umfassen zirka 38,000 m³ Erdbewegung, 6800 m³ Beton, 1350 m² Sohlenplästerungen und 1300 m² Chaussierungen.

Pläne und Vorschriften liegen im Bureau des Oberingenieurs des Kreises IV der schweizerischen Bundesbahnen in St. Gallen zur Einsicht auf und Angebote mit der Aufschrift «Steinachverlegung» sind bis 23. Mai d. J. der unterzeichneten Kreisdirektion verschlossen einzureichen.

Die Angebote bleiben bis Ende Juni 1908 verbindlich.

St. Gallen, den 5. Mai 1908.

Die Kreisdirektion IV.

Zu verkaufen

aus einer Weintrotte:

1 Trottbau	80 × 70 cm und 9 m lang,
2 Stück	60 × 60 cm und 4 m lang,
1 Stück	25 × 25 cm und 9 m lang,
2 Stück	40 × 40 cm und 3 m lang,
4 Stück	25 × 25 cm und 6 m lang,

samt Trottbett und Unterlager, alles aus gut erhaltenem Eichenholz, zum Abbruch. Auskunft erteilt Heinrich Peier, auf der Platte in Flaach bei Winterthur.

Schweizer. Lichtpausanstalten A.-G.

Zürich, Auf der Mauer Nr. 4 und Schipfe Nr. 51
Bern, Amthausgasse Nr. 2 und St. Gallen, Unterstr. Nr. 43

Spezialität: **Trockendruck** (Plandruck)
Heliographie - - - **Negrographie**
Heliographie-Paus- und Zeichenpapiere
..... **Lichtpausapparate**

Man verlange Muster und Preislisten.

Isolierungen aller Art.

Fachkundige
Ratschläge,
Pläne und
Kosten-
Voranschläge
gratis.



Lieferung bewährtester Isolirmaterialien
und
Ausführung kompletter Isolierungen
durch eigene Facharbeiter.

A. Isolierungen zum Schutze gegen Wärme-Verluste
für
Dampfkessel, Dampfleitungen und Zentralheizungs-Anlagen.

B. Isolierungen zum Schutze gegen Kälte-Verluste
für
Kälteflüssigkeits-Leitungen bei Eismaschinen-Anlagen, sowie
für Generatoren, Kühlräume, Lager- und Eiskeller.

WANNER & Cie. HORGEN

Erstes Fachgeschäft für maschinen- u. bautechn. Isolierungen.
Generalvertreter der Korksteinfabrik
GRÜNZWEIG & HARTMANN, G. m. b. H., LUDWIGSHAFEN a. Rh.

TUFF

BRÜCHE SURAVA Bahnstation im Kt. Graubünden.
Speziell für Verblendsteine ausgezeichnet geeignet.

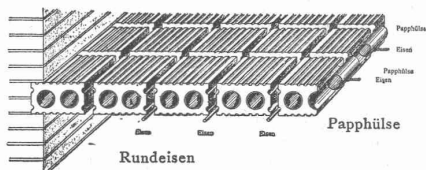
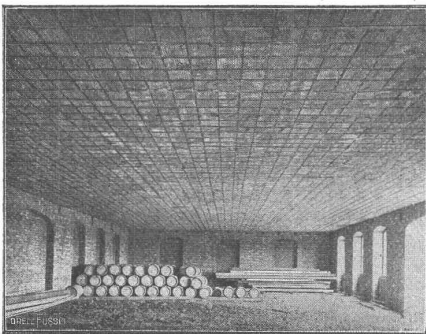
Lieferung von **Steinhauerarbeit** und gesägten Platten in prima **Tuffstein** mit feiner Struktur und schöner gelber Farbe. — Wetterbeständig. Tadellose Ausführung bei billiger Berechnung. Elektrische Sägerei. Spez. Gewicht 1,5. — Druckfestigkeit 100—120.
Muster und Offerten zu Diensten.

Trägerlose Hohlsteindecke (System Bremer-Westphal)

⊕ 25593

Billigste und leichteste Massivdecke.

⊕ 25593



Grosse Tragfähigkeit bei geringer Konstruktionshöhe.

Einfache und rasche Ausführung.

Durchgehende Hohlräume, deshalb schalldämpfend und wärmeisolierend.

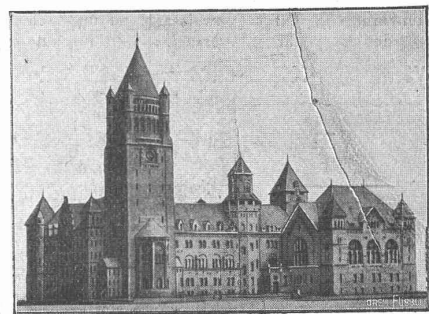
Elastisch, kein Seitenschub.

Feuersicher
Schwamm- und Ungezieferfrei.

Sehr hygienisch.

Besonders vorteilhaft für:
Schulen, Krankenhäuser, Wohn- und Geschäftshäuser, Fabriken etc. etc.

Abgabe von Unterlizenzen.



Kgl. Residenzschloss in Posen.
Enthaltend 14 000 m² Hohlsteindecken.

Lizenzinhaber für die Ostschweiz:
= **G. Hess & Cie, Zürich.** =

— Für die Nordwestschweiz: —
Gysin & Maisenhölder, Basel.

In den letzten fünf Jahren bereits über **600 000 m²** in Deutschland, Frankreich, Belgien, Schweden, Russland, Oesterreich, England, Amerika etc ausgeführt.

Zentralheizungs-Fabrik Bern, A.-G.

vormals J. Ruef

empfiehlt sich zur Erstellung von Zentralheizungen aller Systeme; Wäschereien, Tröcknereien, Bade-Einrichtungen und Desinfektions-Apparate, Giesserei, Kupfer- und Kesselschmiedearbeiten.
Fabrik: Station Ostermundigen. Internationale Ausstellung Mailand 1906: Grand Prix. Depot: Speichergasse 35, Bern.

Schlachthof Zürich.

Ausschreibung von Bauarbeiten.

Die nachbenannten Lieferungen und Arbeiten für den Schlachthof der Stadt Zürich werden hiemit zur Konkurrenz ausgeschrieben.

1. Lieferung der gusseisernen Säulen für die Grosskuttellei.
2. Lieferung von bearbeiteten und un bearbeiteten Walzeisen für die Grosskuttellei.
3. Lieferung und Montage der Wartebuchten für Gross- und Kleinvieh, der Laderampe inkl. den mit Wellblech überdeckten Passagen, des schmiedeisernen Wagmeisterhäuschens und des Triebganges mit Drehor.
4. Lieferung und Montage der Fleischbearbeitungsmaschinen.
5. Lieferung und Montage der Schlachtschragen für Kleinvieh.

Im Bureau der Bauleitung, Herdernstrasse 56, Zürich III, können die betreffenden Pläne eingesehen und die Vorausmasse sowie die Uebernehmensbedingungen bezogen werden.

Die verschlossenen Angebote sind mit der Aufschrift «Angebot für den Schlachthof» für die Lieferung der gusseisernen Säulen und der bearbeiteten und un bearbeiteten Walzeisen bis **Mittwoch den 13. Mai 1908**, abends 6 Uhr, und für die sämtlichen übrigen Lieferungen bis **Samstag den 23. Mai 1908**, abends 6 Uhr, an den Vorstand des Bauwesens I, Stadthaus, einzureichen.

Zürich, den 2. Mai 1908. Die Bauleitung des Schlachthofes.

Patent-Ausbeutung.

Der Inhaber der schweizerischen Patente Davidson:

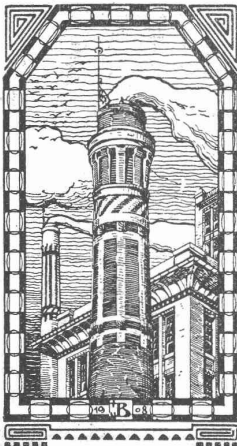
- Nr. 34159 vom 26. März 1905 auf: Zentrifugal-Fördermaschine für flüssige und gasförmige Fluida,
Nr. 25059 vom 2. August 1901 auf: Roue à palettes pouvant servir de ventilateur ou de propulseur pour bateaux, und
Nr. 18648 vom 1. Februar 1899 auf: Appareil à force centrifuge servant à déplacer les fluides (ventilateur ou pompe),
wünscht mit schweizerischen Fabrikanten bezw. Interessenten in Verbindung zu treten und ist gerne bereit, die Patente zu verkaufen, Lizenzen zu erteilen oder anderweitige Vereinbarungen für die Fabrikation einzugehen.
Reflektanten wollen sich melden bei der Patentanwaltsfirma **H. Kirchhofer** vormals **Bourry-Séquin & Co.**, 29 Schützengasse, Zürich I.

Autogene Schweissung mittelst Acetylen-Sauerstoff-Flamme

für alle schweissbaren Metalle. Vorzügliches System.
Kostenvoranschläge für Schweissanlagen und Schneiden jeder vorkommenden Blechstärke. Versuchsanstalt für autogene Schweissung.

Physikalisch-technisches u. Chemisch-techn. Laboratorium.
Technisches Bureau.

ED. GYSIN, Ingenieur,
Wetzikon b. Zürich.



J.N. Bürkel, Baugeschäft Winterthur.

Spezialität:

Hochkamme, Einmauerung
von Dampfkesseln jeden Systems,
Ofenbauten für alle industriellen
Zwecke, Fabrikbauten, Um-
bauten und Reparaturen wer-
:: :: den prompt besorgt. :: ::

Ja Referenzen; Prospekte und Kostenvor-
:: :: anschläge stehen zu Diensten. :: ::

Lager in feuerfesten Materialien.

Kraftgasanlage zum Verkauf.

Wegen Uebergang zum elektrischen Antrieb unserer sämtlichen maschinellen Anlagen offerieren wir unter Zusicherung günstiger Konditionen:

1. **1 Kraftgasmotor** der schweiz. Lokomotivfabrik, liegender Anordnung, mit extra schwerem Schwungrad, Voll- und Leerscheiben und Aussenlager, Leistung 18—20 P.S.
2. **1 Gaserzeuger**, System S. L. M. Nr. III, samt allem Zubehör mit entsprechender Leistung.
3. **1 Gleichstromnebenschluss-Dynamomaschine** für Riemenantrieb, Leistung ca. 10 K. W. bei 110—170-Volt Spannung und ca. 1000 Touren pro Minute (geeignet zum Laden von Akkumulatoren) samt zugehörigem Nebenschlussregulator etc.

Der Gasmotor ist auch eingerichtet zum Betriebe mit Leuchtgas und leistet dann bis zu 24 P.S. Die angegebenen Motorleistungen beziehen sich auf ca. 450 m Meereshöhe.

Die ganze Anlage funktioniert tadellos und kann zurzeit noch im Betriebe besichtigt werden.

Zu jeder weiteren Auskunft sind wir gerne bereit.

**Verband ostschweiz. landw. Genossenschaften
in Winterthur.**

Für Schreiner und Glaser.

Kleineres Haus mit Werkstatt und Wohnung im Töstal Verhältniss halber **billig zu verkaufen**. Gesicherte Existenz. Anzahlung Fr. 2000. Offerten unter Chiffre ZC 5178 an die Annoncen-Expedition **Rudolf Mosse, Zürich.**

Die ganze Schweiz hallt

fortwährend wider von den bitteren Klagen jener, die mit ihren gekauften Schuhen **unzufrieden** sind. Haben jene Unzufriedenen **noch nicht** herausgefunden, dass diese Klagen verstummen, wenn sie sich an das bekannte

Schuhwaren-Versandgeschäft
Rud. Hirt, Lenzburg

wenden?

Ich versende:

Mannswerktaglaschenschuhe Ia.	N ^o 39/48	Fr. 7. 80
Mannswerktagsschuhe, Hacken, Ia.	> > >	9. —
Herrsonntagsschuhe, solid u. elegant	> > >	9. 50
Frauensonntagsschuhe, > > >	36/42	7. 20
Frauenwerktagsschuhe, solid	> > >	6. 30
Knaben- und Töchterschuh, beschl.	26/29	4. 20
Knaben- und Töchterschuh, beschl.	30/35	5. 20
Knabenschuhe, beschlagen	36/39	6. 80

Verlangen Sie bitte Preis-Courant mit über 300 Abbildungen.
Garantie für jedes Paar.

Mackëin-Farbe



(Marke patentamtlich geschützt.)
Ein Anstrich genügt für jeden Untergrund.
 Mit 1 Ko. deckt man 10—15 Quadratmeter. Mackëin verträgt bis zu 30% Mischfarben oder 60% Kreide-Zusatz.
 Mackëin kann mit Wasser sofort strichfertig gemacht werden.
 Niederlagen an allen grösseren Plätzen Deutschlands weist nach:
 Farbenfabrik MACK & Cie., STRASSBURG (Rheinhafen).

Der idealste Innen-Anstrich!

Ersparnis an Material, Zeit und Geld.
 Garantie für rasche, tadellose und haltbare Arbeit.
Misserfolg ausgeschlossen!
 Vollkommenster und billigster Ersatz für Leimfarbe.
 Alleinverkauf für die Schweiz:
Churer Lack- und Farben-Fabrik in Basel.
 Preis Fr. 30.— per 100 Kilo. B. F. N. ab Basel.
 NB. Prospekte mit Gebrauchsanweisung u. Zeugnissen zu Diensten.

„Pat. Wroblewski-Fenster“

besten Abschluss, leichteste Handhabung.

Oberflügelöffner „Schmal“

funktioniert sicher und geräuschlos.

Felix Beran, bautechn. Bureau, Zürich.

F. & E. ZUPPINGER, Architekten Zürich V

Unser Architekturbureau befindet sich seit dem 1. Mai

Bergstrasse 130

Eingang von der Holderstrasse.

Telephon 8027

Telephon 8027

Patent.

Die Firma Gadda & Co., in Mailand, Inhaberin des schweizerischen Patentes Nr. 35012 vom 29. August 1905 auf **Mehrstufige Dampfturbine**, wünscht mit Interessenten in Verbindung zu treten behufs Verkauf des Patentes, bezw. Abgabe von Lizenzen.

Gefl. Offerten sind zu richten an das Patentanwaltsbureau

E. Blum & Co., Bahnhofstrasse 74, Zürich.



Heinrich Brändli, Horgen Asphalt-, Dachpappen- u. Holzzement-Fabrik

liefert:
Asphaltplatten, combinirt mit Jute- und Filz-Einlagen, bekieset, besandet oder glatt, für wasserdichte Eindeckungen bei: Eisenbahnen, Strassen, Hoch- und Tiefbau-Arbeiten, mit Garantieübernahme. — Referenzen zu Diensten.
 Telegramme: Heinrich Brändli, Horgen. * Telephon.

Ritter, Maag & Cie. in Thalwil

empfehlen sich

für Anfertigung von Bauplänen und Kostenberechnungen, für Bauleitungen,

Uebernahme von Neu-, Um- und Fabrikbauten, sowie Reparaturen, Schneiden von Bauholz

und sichern sorgfältige Ausführung zu. Ebenso empfehlen sie ihr Lager in Baumaterialien aller Art und Bretterwaren in allen gangbaren Dimensionen.

Das beste

Linoleum geht zu Grunde

wenn die richtige Unterlage fehlt.

Planolin-Nivelliermasse

dient zum Ausebnen von Böden jeder Art und ist die beste, billigste, einzige sofort trocknende, harte, glatte Linoleum-Unterlage.

CH. H. PFISTER & Co., BASEL VII.

Exposition Internationale des Applications de l'Electricité Marseille

April — Oktober 1908.

Die Ausstellung umfasst folgende Hauptabteilungen:

1. Uebertragung und Verteilung der elektrischen Energie. —
2. Anwendung der elektrischen Kraft in der Industrie im Allgemeinen. —
3. Anwendung der elektrischen Industrie im Kleingewerbe. —
4. Anwendung für häusliche Zwecke. —
5. Öffentliche und private Beleuchtung. —
6. Heizung und Ventilation. —
7. Hebezeuge und andere Beförderungsmittel. —
8. Anwendungen im Bergbau. —
9. Elektrischer Bahnbetrieb. —
10. Anwendungen in der Landwirtschaft. —
11. Anwendungen im Kriegswesen und in der Marine. —
12. Elektrochemie, Elektrometallurgie und verwandte Gewerbe. —
13. Telegraphie und Telephonie. —
14. Medizinische Elektrizität. —
15. Mess- und Kontroll-Instrumente. —
16. Rohmaterialien und für die elektrische Industrie in Anwendung kommende Produkte. —
17. Elektrotechnisches Unterrichtswesen. —

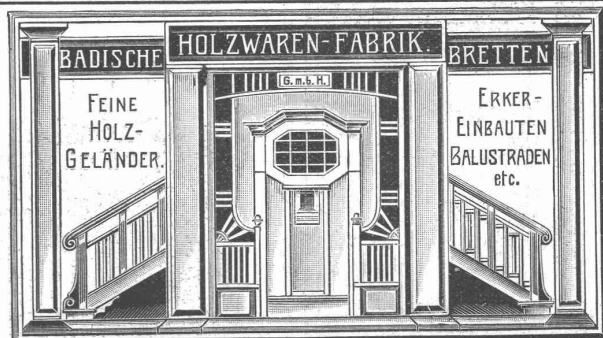
Die Abteilungen 7, 8, 9 und 10 bieten ein besonderes Interesse für die auf den betreffenden Gebieten speziell tätigen Firmen, und umfasst die Ausstellung im Interesse allgemeiner Verbreitung der Anwendung elektrischer Kraft

alle Maschinen, Apparate u. Werkzeugsarten,

für welche elektr. Antrieb in Betracht gezogen werden kann. Im September a. c. findet, anlässlich der Ausstellung, ein

Elektrotechniker-Kongress

statt, auf welchem alle in das Gebiet der angewandten Elektrizität einschlägigen Fragen zur Behandlung kommen werden, und welcher sich, nach vorliegenden Anzeichen zu schliessen, eines bedeutenden Besuchererfolges erfreuen dürfte.



Liestal — J. Graf — Zürich

bel Basel, Telephon 7846 Schiffhände 6.

Elektr. { Licht- und Kraft-
 Sonnerie- Telephon-
 Türöffner und Feuermelder } Anlagen

jeder Art u. Umfanges.

Reichhaltiges Leuchter-Lager aller Stilarten.

Elektr. Koch- und Heizapparate, Ventilatoren. Bogenlampen, Glüh- und Sparlampen.



Bühne's Bleiwolle

zur Muffendichtung für Gas-, Wasser-
leitungs- und Kanalisationsrohre

Schweizerische
Metallurgische Gesellschaft

Basel.

+ Pat. 22786 und 31408

fabriziert und liefert die

Prospekte, Zeugnisse und Preise zu Diensten.

Telephon No. 1829.

Telegramm: PLOMBLEI.

Düsseldorfer Röhrenindustrie

Düsseldorf-
Oberbilk

empfiehlt

schmiedeeiserne Röhren

bis 1200 mm Durchmesser,
gerade und gebogen, ☑ ☑

für Dampf-Leitungen, Wasser-Leitungen, Turbinen-Leitungen, hydraulische Anlagen,
Kondensations-Anlagen etc. mit allen erforderlichen Verbindungen u. Formstücken.

Vertreter für die Schweiz: **G. A. Bourgeois-Richter, Ing., Zürich II, Breitingenstr. 5.**

Nahtlose Stahlrohre

in hervorragender Qualität für alle Zwecke
der Industrie.

Berliner Werkzeugmaschinen-Fabrik vormals **L. Sentker, Berlin N.65.**

Vertreter: **Mäcker & Schaufelberger, Zürich, Beatenplatz-Waisenhausgasse 10.**

SCHWEIZER.GESELLSCHAFT

FÜR

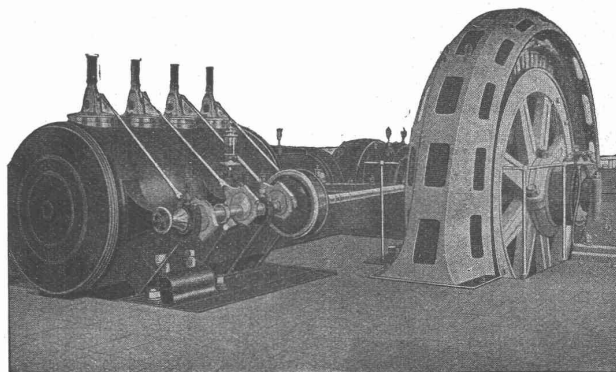
PRÄZISIONS-
ARBEIT

VORZÜGLICHE
KONSTRUKTION

EINFACH ^{z.B.}
BETRIEBSSICHER

HOHE
OEKONOMIE

EXPORT



MODERNSTE
WERKSTÄTTEN

BESTE
MATERIALIEN

EXAKTE
REGULIERUNG

GERINGE
BETRIEBSKOSTEN

EXPORT

LENTZ-VENTILMASCHINEN

GIUBIASCO

Karnahl & Co., Leipzig.

Stationäre Entstaubungs- und Reinigungsanlagen

für Hotels, Pensionen, Spitäler, Fabriken, Bahnhöfe
Kasernen, Schulhäuser, Miethäuser und Villen

bauen und installieren

Bally & Oelhafen, Oerlikon-Zürich

Maschinenfabrik.

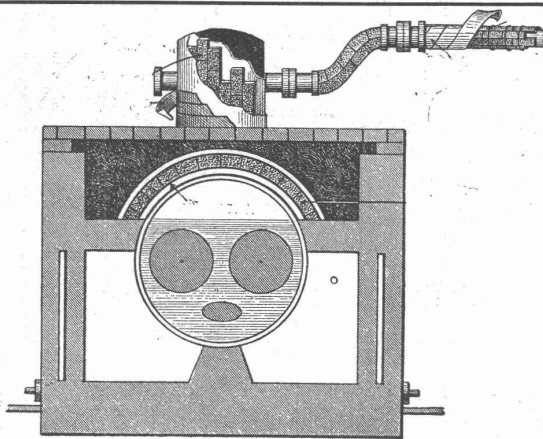
Distrikts-Vertreter gesucht.

Anzeige.

Maschinen-Ingenieur.

Die unterzeichnete Verwaltung sucht einen geprüften Maschinen-Ingenieur, dem — je nach seiner Eignung — eines mit kleiner Reparaturwerkstätte für die laufende Unterhaltung von Lokomotiven und Wagen verbundenen Heizhauses oder aber die Leitung des maschinentechnischen Bureaus sowie die gleichzeitige Vertretung des Ober-Maschinen-Ingenieurs der diesseitigen Verwaltung in Abwesenheitsfällen übertragen werden soll. — Der Bewerber muss ein im maschinentechnischen Eisenbahnbetriebsdienste erfahrener, geprüfter Maschinen-Ingenieur sein; er muss den Lokomotivführerdienst praktisch erlernt haben und sowohl als Betriebsleiter als auch in der laufenden Reparatur von Eisenbahnbetriebsmitteln praktische Erfahrungen besitzen, ausserdem die Kenntnis der französischen Sprache. — Mit der Stelle ist Pensionsberechtigung verbunden. — Bewerbungen mit Lebenslauf, Zeugnisabschriften, Angaben über bisherige Tätigkeit, Gehaltsansprüche und Termin des möglichen Dienstantrittes werden an untenstehende Adresse erbeten.

Direktion der Orientalischen Eisenbahnen in Konstantinopel.



Isolierungen, Isoliermaterialien, Isolierungen zum Schutze gegen Wärmeverluste mit Asbestkieselguhr oder Calorit-Masse, Calorit oder Excelsior-Steinen und Schalen, Seidenzöpfe, Kork etc.

Isolierungen zum Schutze gegen Kälteverlust imprägn. Korkschalen-Steine, -Platten und -Mehle, Seidenzöpfe, Filz etc.

Komplette Kühlanlagen und sämtliche bautechnische Isolierungen ausgeführt durch langbewährte Fachleute.

Grosses Lager in sämtlichen Materialien, Prospekte und Kostenvoranschläge jederzeit gratis. Prima Referenzen

Generalvertreter der Gesellschaft für Wärme- und Kälteschutz m. b. H. Dresden A.

Gustav Kottmann & Cie
Winterthur. **Mailand.**



Verlangen Sie Kataloge gratis und franko.



Göthestrasse 18, Zürich.



Erst prämierte Dauerbrandöfen

best. Konstruktion und feinsten Ausführung.

Keine Schlackenbildung.

Gebr. Lincke, Zürich,

Seilergraben 57/5

Maschinenfabrik Wächter Oertmann A.-G., Zürich

Vereinigung der früheren Firmen:

A. Wächter-Leuzinger & Co.

Wäscherei-Maschinen,
Komplette Wäscherei-Anlagen
Jeden Umfanges.

Richard Oertmann & Co.

Kochapparate
und Moderne Küchen-Anlagen
für alle Zwecke.

Fensterfabrik und Glaserei
J. G. KIEFER

Werkstätte und Bureau:
Seefeldstrasse 153

Zürich V

1a. Referenzen.

Alleiniger Inhaber des
Schweiz. Patentes Nr. 27008
für moderne

Oberlichtscheren,
sowie

Schweizer. Patent Nr. 39695
für wasser- und winddichten
Wetterschenkelverschluss.

FRITZ MARTI Akt.-Ges., BERN.

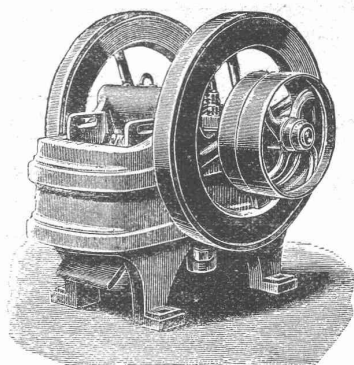
Membran-
und Zentrifugal-Pumpen

Lokomobilen, Motoren
vorrätig von 6—50 HP.

= Steinbrechanlagen =
zur Kies- und Sandbereitung

Bauwinden
für Dampf- und elektr. Betrieb

= Bagger-Maschinen =



= Rollbahn-Material =
Geleise, Weichen, Drehscheiben, Wagen
Räder, Radsätze, Lager.

Baulokomotiven
von 10—70 HP.

zu

Kauf & Miete.

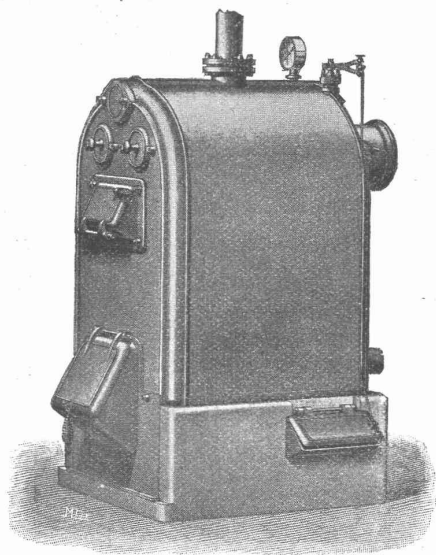
Vorrätig in
Bern und Wallisellen.

Gebrüder Sulzer

Winterthur.

Zentralheizungen

aller Systeme und Grössen.



Grand Prix: Mailand 1906.
Goldene Medaille: Nürnberg 1906.

Warmwasserheizungen — Hoch- und
Niederdruckdampfheizungen — Etagen-
heizungen — Gewächshausheizungen —
Fernheizungen

Warmwasser- und Bade-Einrichtungen
Dampfkochküchen — mech. Wäscherei-
Anlagen — Desinfektions- und
Sterilisier-Apparate.

Granitsteinbruch Vallemaggia A.-G.

in CEVIO (Tessin)

empfiehlt als **Spezialität: Treppenstufen und
Platten aus Bevola** in allen Dimensionen.

Zu sofortigem Eintritt gesucht

tüchtig. Hochbautechniker

erfahrener Bauführer. Anmeldungen mit Angaben über Bildungsgang
und bisheriger Tätigkeit sowie Gehaltsansprüchen befördern unter Chiffre
O. 3589 Y. Haasenstein & Vogler, Bern.