

Zeitschrift: Schweizerische Bauzeitung
Herausgeber: Verlags-AG der akademischen technischen Vereine
Band: 51/52 (1908)
Heft: 15

Werbung

Nutzungsbedingungen

Die ETH-Bibliothek ist die Anbieterin der digitalisierten Zeitschriften auf E-Periodica. Sie besitzt keine Urheberrechte an den Zeitschriften und ist nicht verantwortlich für deren Inhalte. Die Rechte liegen in der Regel bei den Herausgebern beziehungsweise den externen Rechteinhabern. Das Veröffentlichen von Bildern in Print- und Online-Publikationen sowie auf Social Media-Kanälen oder Webseiten ist nur mit vorheriger Genehmigung der Rechteinhaber erlaubt. [Mehr erfahren](#)

Conditions d'utilisation

L'ETH Library est le fournisseur des revues numérisées. Elle ne détient aucun droit d'auteur sur les revues et n'est pas responsable de leur contenu. En règle générale, les droits sont détenus par les éditeurs ou les détenteurs de droits externes. La reproduction d'images dans des publications imprimées ou en ligne ainsi que sur des canaux de médias sociaux ou des sites web n'est autorisée qu'avec l'accord préalable des détenteurs des droits. [En savoir plus](#)

Terms of use

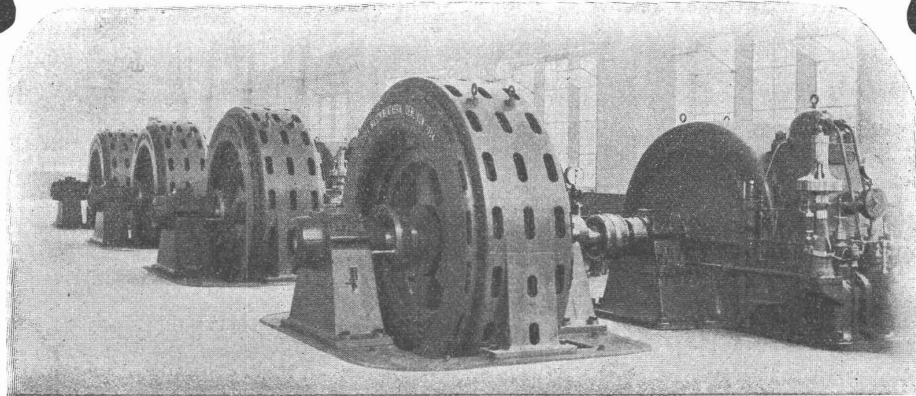
The ETH Library is the provider of the digitised journals. It does not own any copyrights to the journals and is not responsible for their content. The rights usually lie with the publishers or the external rights holders. Publishing images in print and online publications, as well as on social media channels or websites, is only permitted with the prior consent of the rights holders. [Find out more](#)

Download PDF: 22.02.2026

ETH-Bibliothek Zürich, E-Periodica, <https://www.e-periodica.ch>

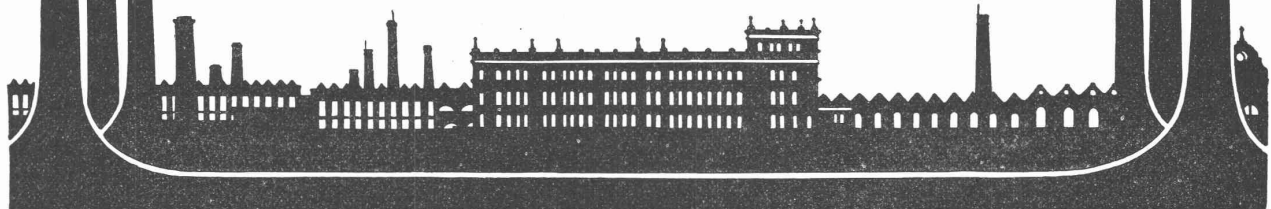
MASCHINENFABRIK OERLIKON

OERLIKON BEI ZÜRICH TELEGR.-ADR: USINE OERLIKON



Elektrische Zentralanlagen

Elektr. Kraftübertragungen — Umformerstationen — Transformatorstationen



Wartmann, Vallette & Co., Brugg und Genf

Brücken:

Eisenbahn- u. Strassenbrücken.
Ueber- und Unterführungen.

Fabrikbau-Konstruktionen

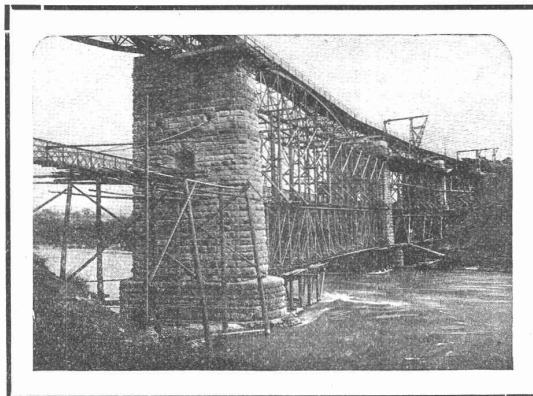
jeder Art, als Konstruktionen
für Shed-, Sattel-, Holzzement-
Dächer, Riegelwandfachwerk,
Säulen u. Unterzüge, Oberlichter,
Treppen, Wellblechbauten, Vor-
dächer.

Kranen:

Laufkranen mit Stützen u. Bahn,
Bockkranen, Aufzugstürme.

Gasbehälter, Reservoirs

genietete Röhren und eiserner
Unterbau für schwimmende
Badanstalten.



Hotels u. Warenhäuser.

Binder- und Säulenkonstruk-
tionen über grosse Säle und
für Umbauten.

Gittermaste

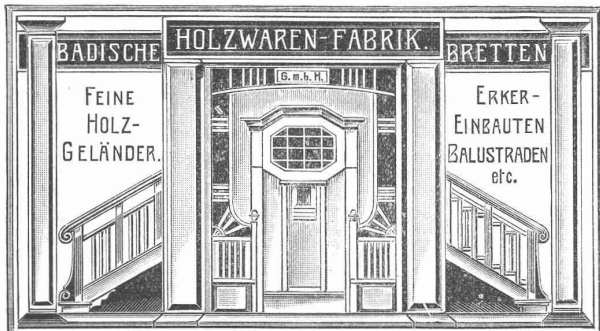
für elektr. Leitungen u. Bahnen,
Bogenlampen, Seilbahnen.

Stauwehr-Anlagen.

Schleusen.
Aussichtstürme.

Grosses Materiallager

und daher
möglichst schnelle Lieferung.



Kittlose Shed-Fenster

Laternen - Oberlichte und andere Glasdächer

absolut wasser- u. schneedicht; kein Abtropfen von Schwitzwasser

empfiehlt

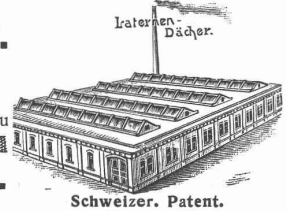
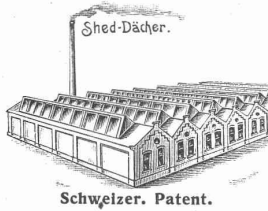
J. EBERSPÄCHER, ESSLINGEN a. N.
(Württemberg).

Über 500,000 qm bereits verlegt.

Prospekte und Zeichnungen, sowie genaue Kostenanschläge stehen zu Diensten. Auf Wunsch unentgeltliche Ingenieurberatung

Vertreter für die Schweiz: **Martin Keller, Zürich I.**

Telephon 5857.



Exposition Internationale des Applications de l'Électricité Marseille

April — Oktober 1908.

Die Ausstellung umfasst folgende Hauptabteilungen:

1. Uebertragung und Verteilung der elektrischen Energie.
2. Anwendung der elektrischen Kraft in der Industrie im allgemeinen.
3. Anwendung der elektrischen Industrie im Kleingewerbe.
4. Anwendung für häusliche Zwecke.
5. Öffentliche und private Beleuchtung.
6. Heizung und Ventilation.
7. Hebezeuge und andere Beförderungsmittel.
8. Anwendungen im Bergbau.
9. Elektrischer Bahnbetrieb.
10. Anwendungen in der Landwirtschaft.
11. Anwendungen im Kriegswesen und in der Marine.
12. Elektrochemie, Elektrometallurgie und verwandte Gewerbe.
13. Telegraphie und Telephonie.
14. Medizinische Elektrizität.
15. Mess- und Kontroll-Instrumente.
16. Rohmaterialien und für die elektrische Industrie in Anwendung kommende Produkte.
17. Elektrotechnisches Unterrichtswesen.
18. Anwendungen in verschiedenen Gewerben.

Die Abteilungen 7, 8, 9 und 10 bieten ein besonderes Interesse für die auf den betreffenden Gebieten speziell tätigen Firmen, und umfasst die Ausstellung im Interesse allgemeiner Verbreitung der Anwendung elektrischer Kraft

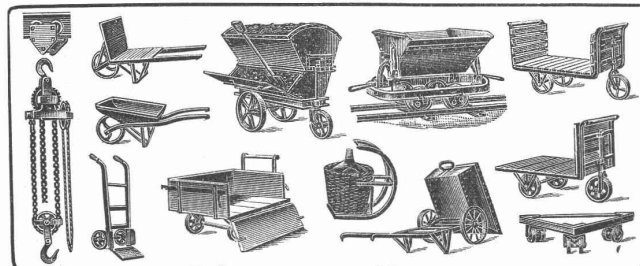
alle Maschinen, Apparate u. Werkzeugsarten,

für welche elektr. Antrieb in Betracht gezogen werden kann. Im September a. c. findet, anlässlich der Ausstellung, ein

Elektrotechniker-Kongress

statt, auf welchem alle in das Gebiet der angewandten Elektrizität einschlägigen Fragen zur Behandlung kommen werden, und welcher sich, nach vorliegenden Anzeichen zu schliessen, eines bedeutenden Besuchserfolges erfreuen dürfte.

Transportgeräte, Hebezeuge



jeder Art und für jeden Industriezweig liefert billigst

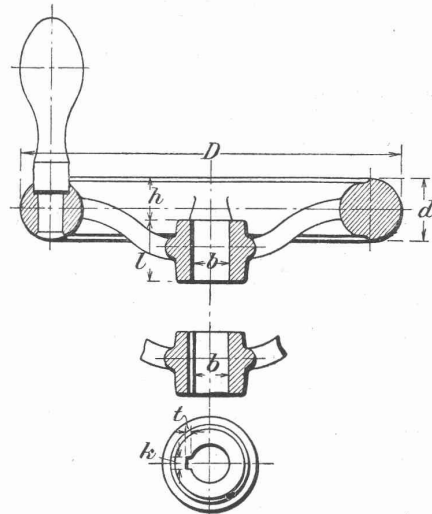
H. Corrodi-Hanhart, Zürich.

Man verlange Prospekte.

Werkzeuge, Werkzeugmaschinen,
Normale Maschinen-Elemente

Rud. Falkner, Jng. Basel

Fabrikat Ludw. Loewe & Co
u. andere Firmen
liefert
nur in
Präzisions-Ausführung



Normale Handräder

Schweiz. Eternitwerke A.G. in Niederurnen.

Filialbureau in **Zürich II, Rieterstrasse 48.**

Direktion: A. Steinbrunner, Niederurnen.

Auszeichnungen:

Weltausstellung Lüttich 1905: Goldene Medaille und Ehren-Diplom.

Ausstellung Frauenfeld 1903: Silberne Medaille.

Ausstellung Bülach 1907: Diplom I. Klasse.

Wir empfehlen:

Asbestcement-Schiefer

(Eingetragene Schweiz. Schutzmarke: **Durabilit**)

für sturm- und feuersichere Bedachungen, für Fassadenverkleidungen, für innere, feuersichere Wand- und Deckenverkleidungen, für Isolationsmaterial in der Elektrotechnik, für feuersicheres Bureauomöbiliar.

Fast unbegrenzte Verwendbarkeit als feuerfestes Holz.

Prospekte u. Muster bei Angabe des Verwendungszweckes gratis u. franko.

Schweiz. Eternitwerke A.G.

Rudolf Mosse, Zürich

alleinige Inseraten-Annahme für die Schweizer Bauzeitung.

CENTRALHEIZUNGEN

jeden Systems

Etagenheizungen

Warmwasser-, Trockne-, Badeeinrichtungen
sowie **Sanitäre Anlagen**

erstellt die Firma

Hch. Berchtold's Erben

Thalwil bei Zürich

Gegründet 1859

Vorzügliche Atteste und Referenzen.

Garantieren kann ich nicht, dass meine Schuhe

EWIG oder noch länger

halten. Aber dafür kann ich garantieren, dass sie an Billigkeit und Güte unerreicht dastehen.

Ich versende:

Mannswerktagsschuhe Ia.	N ^o 39/48	Fr. 7. 80
Mannswerktagsschuhe, Hacken Ia.	» » »	» 9. —
Herrsonntagsschuhe, solid u. elegant	» » »	» 9. 50
Frauenonntagsschuhe, » » »	» 36/42	» 7. 20
Frauenwerktagsschuhe, solid	» » »	» 6. 30
Knaben- und Töchtertschuhe, beschl.	» 26/29	» 4. 20
Knaben- und Töchtertschuhe, beschlagen	» 30/35	» 5. 20
Knabenschuhe, beschlagen	» 36/39	» 6. 80

Rud. Hirt, Lenzburg.

Verlangen Sie bitte Preis-Courant mit über 300 Abbildungen.

Garantie für jedes Paar.

„Pat. Wroblewski-Fenster“

bester Abschluss, leichteste Handhabung.

Oberflügelöffner „Schmal“

funktioniert sicher und geräuschlos.

Felix Beran, bautechn. Bureau, Zürich.

Thonwerk Biebrich A.-G.

Chamottefabrik

Biebrich am Rhein.

Hochfeuerfeste u. säurebeständige Produkte.

Normal- und Façonsteine aller Art, Chamottemörtel, Retorten, Muffeln etc. Bau kompletter Ofenanlagen.

Beste Referenzen und Zeugnisse aus der Schweiz.

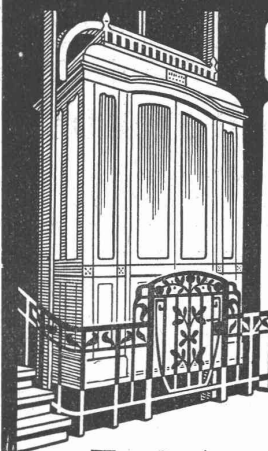
Gustav Kuntze, Göppingen 3 (Württemb.)

Schmiedeeiserne, genietete und hartgelötete oder geschweißte:

KUNTZE-RÖHREN

mit Flanschen oder Muffen.

Spezialität: Turbinen-Rohre in jeder Dimension.
Rohre für Tunnel-Bauten.
Rohre für Wasser-Versorgungs-Anlagen.



C. WÜST & C^{IE}

SEEBACH - ZÜRICH

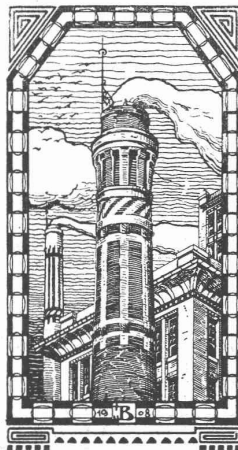
liefern erstklassige

Elektr. Aufzüge

für

Hotels
Geschäftshäuser
Villen etc.

Hunderte von Ausführungen innert
wenigen Jahren. — Feinste Referenzen.



J.N. Bürkel, Baugeschäft Winterthur.

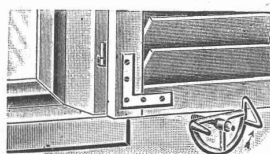
Spezialität:

Hochkamine, Einmauerung
von Dampfkesseln jeden Systems,
Ofenbauten für alle industriellen
Zwecke. Fabrikbauten, Um-
bauten und Reparaturen wer-
:: :: den prompt besorgt. :: ::

Ia Referenzen; Prospekte und Kostenvor-
:: :: schläge stehen zu Diensten. :: ::

Lager in feuerfesten Materialien.

Neuer Laden-Vorreiber + Patent No. 38890 u. No. 39817.



Versagt nie Praktisch, bequem, so'ld, elegant,
fängt den Laden unfehlbar sicher selbsttätig
auf und schraubt ihn mit einem Zuge so
fest gegen die Wand, dass störendes Klapp-
pern selbst bei Sturm vermieden bleibt.
Mit den gelieferten Fensterlädenhalter
bin ich sehr zufrieden, dieselben sind äusserst
praktisch, funktionieren tadellos und sind
auch sehr leicht anzuschlagen* schreibt die
Eisenhandlung Fr. Th. J. in L.

*Muster franko gegen Einsendung von 70 Cts.

Josef Baldauf, Oberstauten (Bayern).

Bühne's Bleiwolle

zur Muffendichtung für Gas-, Wasser-
leitungs- und Kanalisationsrohre

+ Pat. 22786 und 31408

fabriziert und liefert die

Prospekte, Zeugnisse und Preise zu Diensten.

Schweizerische
Metallurgische Gesellschaft
Basel.

Telephone No. 1829. Telegramm: PLOMBLEI.



ROMUL
SAUGLUFT- (VACUUM) ENT-
STAUBUNGS-ANLAGEN-
"SYSTEM SCHAUER"
D-REICH'S PATENTE
AUSLANDS PATENTE
DIE BESTEN DER WELT

PROSPEKTE DURCH
RÖPNER u. MÜLLER STUTTGART
TELEGRAMM-ADRESSE: ROMUL

Maschinenfabrik Wächter Oertmann A.-G., Zürich

Vereinigung der früheren Firmen:

A. Wächter-Leuzinger & Co.

Wäscherei-Maschinen,
Komplette Wäscherei-Anlagen
jeden Umfanges.

Richard Oertmann & Co.

Kochapparate
und Moderne Küchen-Anlagen
für alle Zwecke.

Kartsandsteinbruch

im Betrieb, ist besonderer Verhältnisse wegen **zu verkaufen** eventuell **zu verpachten.**

Das vorzügliche Steinmaterial, die mächtigen Fels-
lager und die gute Kundschaft sichern einem tüch-
tigen Fachmann ein gutes Auskommen

Günstige Kaufsbedingungen.

Interessenten wollen Auskunft verlangen unter
Chiffre Z. D. 2479 durch die Annoncen-Expedition

Rudolf Mosse in Zürich.

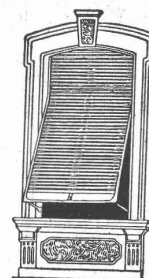
Zement u. Beton

Angesehenste Wochenschrift
für Beton u. Eisenbetonbau
Probenummern kostenfrei
Berlin N.W. 21. — Dreyestr. 64.

Wilh. Baumann

Rolladenfabrik

Horgen (Schweiz).



Holzrolladen
aller Systeme

Rolljalousien,
automatisch.

Roll-
Schutzwände
verschiedener
Modelle.

Verlangen Sie Prospekte.

Fensterfabrik
und Glaserei

J. G. KIEFER

Werkstätte und Bureau:
Seefeldstrasse 153

Zürich V

1a. Referenzen.

Alleiniger Inhaber des
Schweiz. Patentes Nr. 27008
für moderne

Oberlichtscheren,
sowie

Schweizer. Patent Nr. 39695
für wasser- und winddichten
Wetterschenkelverschluss.

Prosp. 137 frei.
T Hochbau Tiefbau **K** Maschinenb. Elektrotech.
technikum **Konstanz**
Reform-Lehrge am Bodensee

Ingenieur- und Baubureau **Durrer, Luzern, Habsburgerstr. 14.**

Spezialität: **Bergbahnen**

elektrische Bahnen, Wasserwerke.

Langjährige Praxis.

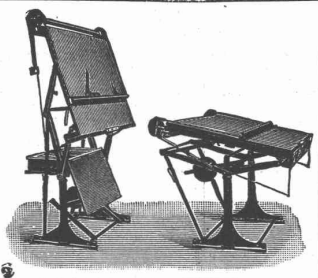
Zahlreiche ausgeführte Bauten.

Gebrüder Scholl, Zürich

Spezialgeschäft für Techniker.



Fraumünster-
strasse Nr. 8.



Zeichentische diverser bewährter Konstruktionen

Lichtpausapparate, Lichtpauspapiere

Ia Zeichen- und Pauspapiere

Diplom- und engl. Bristolkartons

Zeichenpapiere auf Leinwand

Aquarellfarben deutsche, französische u. englische in Stücken, Röpfchen u. Tuben

Gouachefarben * Pinsel * Tuschen * Reizzeuge etc.



Düsseldorfer Röhrenindustrie

Düsseldorf-
Oberbilk

empfiehlt

schmiedeeiserne Röhren bis 1200 mm Durchmesser,
gerade und gebogen,

für Dampf-Leitungen, Wasser-Leitungen, Turbinen-Leitungen, hydraulische Anlagen,
Kondensations-Anlagen etc. mit allen erforderlichen Verbindungen u. Formstücken.

Vertreter für die Schweiz: **G. A. Bourgeois-Richter, Ing., Zürich II, Breitingenstr. 5.**

Vinz. Kramer, Lager- str. Zürich

Mosaikplatten von Otto Kauffmann, Niedersiedlitz

Steinzeug- und Tonplatten

Glasierte Wandplatten



Liestal — **J. Graf** — Zürich
bel Basel. Telephone 7846 Schiffände 6.

Elektr. { Licht- und Kraft-
Sonnerie- Telephon- } **Anlagen**
jeder Art { Türöffner und Feuermelder } u. Umfanges.
Reichhaltiges Leuchter-Lager aller Stilarten.
Elektr. Koch- und Heizapparate, Ventilatoren.
Bogenlampen, Glüh- und Sparlampen.

Gesteinsbohrmaschinen und Luftkompressoren

für Tunnel und Steinbruchbetrieb.

Spezialität: **Pressluft-Bohrhämmer**

bis 2,50 m tief bohrend, nur 15 kg schwer. Ferner

Stossbohrmaschinen auf Bohrsäulen oder Dreifuss

von unerreichter Leistungsfähigkeit und Einfachheit.

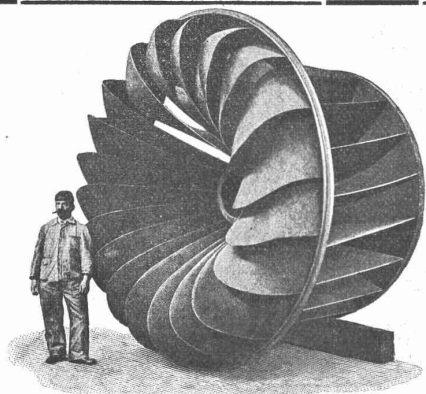
H. Flottmann & Comp., Saarbrücken.

Oehler & Co., Aarau

Maschinenfabrik, Eisen- und Stahlgiessereien

empfehlen sich zur Lieferung

kompletter Transportanlagen für Ziegeleien, Zement- und Zementwarenfabriken etc., wie **Ele-
vatoren, Transportschnecken, Förderrinnen, Transportbänder, Aufzüge** mit mech.
Antrieb, ferner **Kollergänge, Rohrmühlen, Hängebahnen und Luftseilbahnen** verschie-
dener Systeme. **Brecherplatten, Panzerplatten, Stahlguss** etc. **Schmalspurbahn-
geleise und -Wagen, Drehscheiben** und einzelne Achsensätze etc.



Aktiengesellschaft vormals

Joh. Jacob Rieter & Co., Winterthur

TURBINEN

neuester Konstruktion und höchstem Nutzeffekt für alle
vorkommenden Verhältnisse.

Präzisions-Regulatoren mit mechanischer u.
hydraul. Wirkung.

Transmissionen, Kesselschmiede-Arbeiten.

SCHWEIZER.GESELLSCHAFT

FÜR

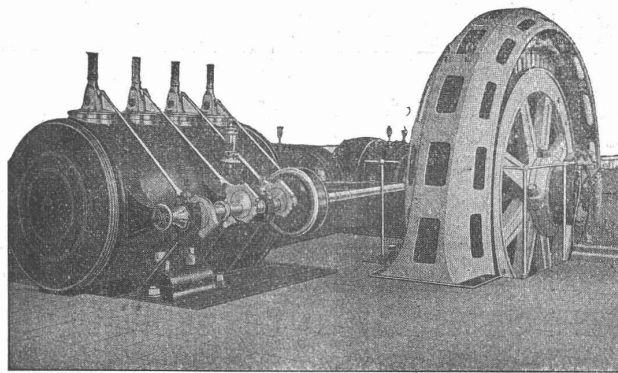
**PRÄZISIONS-
ARBEIT**

**VORZÜGLICHE
KONSTRUKTION**

**EINFACH &
BETRIEBSSICHER**

**HOHE
OEKONOMIE**

EXPORT



**MODERNSTE
WERKSTÄTTEN**

**BESTE
MATERIALIEN**

**EXAKTE
REGULIERUNG**

**GERINGE
BETRIEBSKOSTEN**

EXPORT

LENTZ-VENTILMASCHINEN

GIUBIASCO

Karnahl & Co., Leipzig.

Vergabung einer Eisenkonstruktion.

Die Lieferung und Montierung des Eisenwerks für die Abänderung des Ueberbaues der Feldwegüberführung bei km 350¹/₂ der Bahnstrecke Waldshut-Schaffhausen, zwischen den Stationen Wilchingen-Hallau und Neunkirch soll gemäss den Bestimmungen der Verordnung Gr. Ministeriums der Finanzen vom 3. Januar 1907 vergeben werden. Das Gesamtgewicht des Eisenwerkes beträgt 3100 kg Flusseisen.

Die Pläne und Bedingungen liegen auf dem Dienstzimmer der unterzeichneten Behörde zur Einsicht auf, woselbst auch die Angebotsformulare zum Einsetzen der Einzelpreise erhoben werden können; auch werden dieselben gegen Ersatz der Herstellungskosten, die per Nachnahme erhoben werden, nach auswärts versandt.

Die Angebote sind vollständig ausgefüllt, ausgerechnet und unterschrieben bis spätestens **Montag den 27. d. M., nachmittags 5 Uhr** verschlossen, portofrei und mit der Aufschrift «Angebot für Eisenkonstruktion» versehen, anher einzusenden. Zuschlagsfrist 14 Tage.

Singen, den 3. April 1908.

Gr. Bahnbauinspektion.

Mise au concours de travaux.

La Direction du 1^{er} arrondissement des chemins de fer fédéraux, à Lausanne, ouvre un concours pour l'exécution des travaux de **ciment armé** du nouveau bâtiment pour postes et télégraphes à la gare de Lausanne.

Les projets, cahier des charges et formules de soumission relatifs à ces travaux sont déposés au bureau de l'architecte **F. Iscz**, Derrière-Bourg, à **Lausanne**. Ils peuvent être consultés le matin, de 9 heures à midi.

Les soumissions portant la suscription «Ciment armé du bâtiment postal de la gare de Lausanne» devront parvenir à la Direction soussignée jusqu'au jeudi 30 avril 1908 au plus tard.

Lausanne, le 8 avril 1908.

Direction

du 1^{er} arrondissement des chemins de fer fédéraux.

Straßenbrücke St. Imier

Wegen Krankheit eines Preisgerichtsmitgliedes hat die Beurteilung der eingelaufenen Entwürfe bis Mitte 1. M. verschoben werden müssen.

St. Imier, den 8. April 1908.

Der Baudirektor:

K. Schmid.

La Fabrique de poterie et briqueterie de Renens.

met au concours les travaux de construction de sa briqueterie:

1. Terrassement et maçonnerie,
2. Charpente,
3. Couverture et ferblanterie,
4. Menuiserie,
5. Serrurerie, et
6. Vitrerie.

Demander les formules de soumissions, consulter les plans et rendre les soumissions signées au bureau de l'architecte **E. Moachon**, à **Lausanne**, Villa Hermance.

Vis an die Tit. Inserenten der Schweizerischen Bauzeitung.

Inserate, welche in der nächsten Nummer der „Schweiz. Bauzeitung“ (Samstags) erscheinen sollen, sind bis **spätestens Mittwoch** abend an unterzeichnete Stelle einzuliefern. Später einlangende Inserate können nicht mehr berücksichtigt werden.

Annoncen-Administration der „Schweiz. Bauzeitung“:
Rudolf Mosse, Zürich.

Mise au concours de travaux

La Direction du 1^{er} arrondissement des chemins de fer fédéraux, à Lausanne, ouvre un concours pour l'exécution d'un **chauffage à vapeur à basse pression** du «nouveau bâtiment pour postes et télégraphes à la gare de Lausanne».

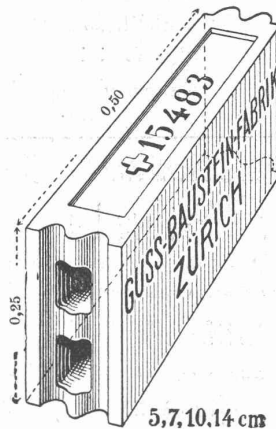
Les projets, cahier des charges et formules de soumission relatifs à ces travaux sont déposés au bureau l'architecte **F. Iscz**, Derrière-Bourg, à Lausanne. Ils peuvent être consultés le matin de 9 heures à midi.

Les soumissions portant la suscription «chauffage du bâtiment postale de la gare de Lausanne» devront parvenir à la Direction soussignée jusqu'au samedi 9 mai 1908 au plus tard.

Lausanne, le 8 avril 1908.

Direction

du 1^{er} arrondissement des chemins de fer fédéraux.



Gussbausteine, bestes Material für trockene Scheidewände.

Referenzen und Muster gerne zu Diensten.

Die Generalvertretung:

Handelsgenossenschaft des Schweizer. Baumeisterverbandes
Zürich

Bureaux: Seidengasse 13.

Der Gesamtauflage der heutigen Nummer liegt ein Prospekt von der Firma

Werkzeugmaschinenfabrik Ludwigshafen, H. Hessenmüller in Ludwigshafen a. Rh. betreff. Uebertragung der schweiz. Vertretung an die Herren **Carl Weller & Cie. in Zürich V**

bei, worauf wir unsere verehrte Leserschaft noch speziell aufmerksam machen möchten.

Wer

etwas zu kaufen, zu verkaufen, zu mieten, zu vermieten, wer Personal, Vertreter, Beteiligung, Stellung etc.

sucht

und sich zu diesem Zwecke der Annonce bedienen will, wendet sich mit Vorteil an unsere Annoncen-Expedition. Er

findet

hier eine streng sachliche Beratung über die für seinen Zweck geeignetsten Blätter, über richtige Abfassung und auffällige Ausstattung seiner Anzeige und erzielt außerdem eine **Ersparnis an Kosten, Zeit u. Arbeit** schon beim kleinsten Auftrag.

Annoncen-Expedition
Rudolf Mosse
Zürich
Theaterstrasse 5.

MECH. TREPPENBAU-WERKSTÄTTE
Richner, Hediger & Cie.

Rapperswil b. Aarau

liefert

Holz-Treppen jeder Art
vorteilhafteste Bezugsquelle
für Architekten & Baumeister

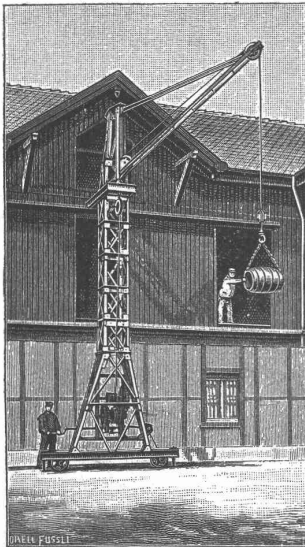
Erfindungs-Patente
Marken — Muster
durch **J. Aumund**, Ingenieur,
ZÜRICH, Sonneggst. 74
— Telephon Nr. 2967. —

Lueger,
Lexikon der gesamten Technik
(7 Bände in ganz neuem Zustand)
zu verkaufen.

Adresse: **Mr. Reynaud, Paris,**
10, Rue Turgot.

Zu verkaufen: Ein
Zeichnertisch
mit Aufsatz, 2,38 m lang, 2,26 m
breit und 77 cm hoch, à Fr. 60.
Zürich, Klossbachstrasse 22.

PATENT-BUREAU
E. BLUM & Co. DIPL. INGENIEURE
GEGRÜNDET 1878 — ZÜRICH — BAHNHOFSTR. 74



J. Ruegger, Basel

liefert als Spezialität

Personen- Waren- & Speise- Aufzüge

für elektrischen und
hydraulischen Betrieb

Kranen aller Art (Laufkranen, Dreh- kranen etc.) : : : :

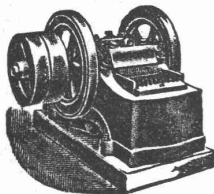
für elektrischen und Hand-
betrieb.

Mannheimer Eisengießerei u. Maschinenbau A.-G.

Gegründet 1863 MANNHEIM Gold. Medaille Paris 1900

liefert als Spezialität in anerkannt vorzüglicher Ausführung:

Zerkleinerungsmaschinen



Steinbrecher — Walzwerke

Kugelmöhlen

Kollergänge — Desintegratoren

Schotteranlagen

Kieszerkleinerungsanlagen

Siebtrommeln u. Schüttelsiebe

Neu! Steinbrecher kombiniert mit Schüttelsieb Neu!
Gesetl. geschützt, ohne besonderen Antrieb. Viel bewährt.

1a Referenzen im In- und Ausland.



Heinrich Brändli, Horgen

Asphalt-, Dachpappen- u. Holzzement-Fabrik

liefert:

Asphaltplatten, kombiniert mit Jute- und Filz-Einlagen,
bekiest, besandet oder glatt, für wasserdichte Ein-
deckungen bei: Eisenbahnen, Strassen, Hoch- und Tief-
bau-Arbeiten, mit Garantieübernahme. — Referenzen
zu Diensten.

Telegramme: Heinrich Brändli, Horgen. * Telefon.

Wunner'sche Bitumen-Emulsion

zur Herstellung von wasserundurchlässigen Zementmörtel

zum Isolieren von Terrassen, Balkons, Tunnel- und
Brücken-Gewölben, Betondächern und Wetterseiten.
Zum Trockenlegen nasser Keller und Gruben, so-
wie zum Abdichten von Bassins und Talsperren etc.

Generalvertreter für die Schweiz:

F. Eckert & Cie, Zürich

Bahnhofstrasse 73 a

Telegr. Bitumen. Telefon 7175 Kataloge gratis.

Vor minderwertigen Nachahmungen wird gewarnt!

Accumulatoren

für alle Zweige der Industrie:

für Zentralen, Fabriken, Private, Laboratorien,
Automobile, Schiffe, Waggonbeleuchtung usw.

liefert

Accumulatoren-Fabrik Oerlikon

in OERLIKON bei Zürich.

Bureau für die Westschweiz: LAUSANNE, Chemin Vinet 29.

Löffel- Bagger

hervorragend bewährt
für

Eisenbahn-
Einschnitte,
Abraum-
Arbeiten.

Fertig auf Lager,
auch zur Miete.

Menck & Hambrock
G. m. b. H.

Altona-Hamburg 32.



Sämtliche Materialien für Holzzementbedachungen.

Echt schlesischen Holzzement.

Asphalt-Dachpappen.

Prima Carbolneum.

Isoliermaterialien aller Art
für Bauzwecke

Isolier-Papiere.

Isolier-Filzkarton.

Asphalt- und Theerprodukte.

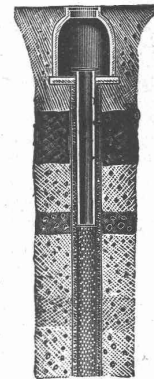
Meynadier & Cie., Zürich, Klausstrasse 33.
— Telefon 1143.

Tiefbohrungen Rohrbrunnen

nach unserem jahrzehntlang bewährten System.

Volle Erschliessung
wasserführender Erd-
schichten, daher
gr. Ergiebigkeit.

Ueber 4000 Brunnen
hergestellt.
Leistungen bis
120 Sekunden-Liter
für Wasserwerke,
Industrien, Brauereien
etc. etc.

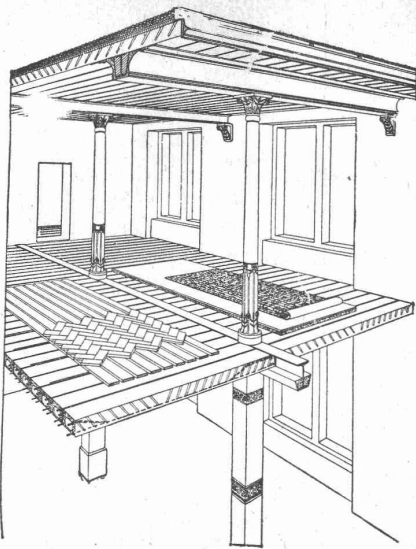


U. v. a. hergestellt für:
Basel, Bellinzona,
Gossau, Hausen,
Kölleken, Knutwil,
Luzern,
Rothenburg,
Waldstatt, Wangen,
Winterthur, Worben
Zürich
etc. etc.

Projekte, Kostenan-
schläge auf Wunsch.

Bopp & Reuther
Mannheim-Waldhof
Maschinenfabrik.

Basel, Spalenvorstadt 3,
Ingenieur F. Hetzel.



Siegwart-Decke

(Patente)

bestehend aus einzelnen, zum voraus fabrikmässig hergestellten Zement-Hohlbalcken (Siegwartbalcken), mit armierten Seiten-Wandungen für beliebige Spannweiten bis 6,50 m.

Feuersicher! Einfachster, raschster Einbau. Schalldicht!
Grosse, garantierte Tragfähigkeit.

Die fertig erstellten Balcken werden im Bau frei ohne jede Verschalung auf die Tragmauer oder T-Unterzüge aneinander gelegt und die Fugen nachträglich vergossen.

Projektierung und Lieferung durch
Internationale Siegwartbalcken-Gesellschaft Luzern

und
G. & A. Bangerter, Zementwarenfabrik, Lyss (Bern)
Koncessionäre für die Kantone Bern, Solothurn, Basel, Neuenburg, Freiburg, Waadt, Genf und Wallis.

KOCHHERDE
für
Hotels, Restaur., Priv.

in jeder Grösse
OFENFABRIK
Sursee



Erst prämierte
Dauerbrandöfen

best. Konstruktion
und feinsten Aus-
führung.

**Keine
Schlacken-
bildung.**

Gebr. Lincke,
Zürich,

Seilergraben 57/5

Uni Linoleum
Bedruckte **Linoleum**
Granit-**Linoleum**
Inlaid-**Linoleum**
Kork-**Linoleum**
empfehlen in den fabrizierten Stärken
zu billigsten Preisen per ☐ m, fertig
verlegt von geschulten Fachleuten,
Grands magasins
Jelmoli S. A.
Zürich.

(Persönliche oder schriftliche Offerte
auf Wunsch sofort zur Verfügung.)

**A. Jucker, Nachfolger von
Jucker-Wegmann**
Papierhandlung zum Hecht
Schiffhände No. 22, Zürich
**Grosses Lager von Paus-
papieren, Pausleinen und
Zeichenpapier, Rollen u.
Bogen in nur vorzüglichsten Qualitäten.**
Holzzementpapier, Dachpappen
Bodenbelag- und Teppich-
Unterlag-Papiere.

Zu verkaufen
eine gut erhaltene
Drehscheibe
(für Normalbahngeleise)
Durchmesser 5 Meter, zu ausser-
ordentlich günstigem Preis. Aus-
kunft erteilen:
Adolf Grunauer & Cie.
Basel.

Junger Mann,
22 Jahre alt, gel. Maurer, mit 4
Semester Münchner Baugewerkschule,
8 Jahre Bau- und Bureaupraxis,
sucht Stelle. Offerten unt. Chiff.
Z. S. 4268 an die Annoncen-Exped.
Rudolf Mosse, Zürich.

Jünger. Ingenieur
gesucht
mit Sprachkenntnissen. Unter Um-
ständen fähig, sich mit 50,000 Fr.
zu beteiligen. Absolut reelles Ge-
schäft, wird nachgewiesen. Refe-
renzen erwünscht. Offert. sub. Chiff.
Z. S. 4243 an d. Annonc.-Expedition
Rudolf Mosse, Zürich.

Tiefbau-Techniker,
tücht. Konstrukteur und Kalkulator
(9 Jahre Ausland) sucht Stelle.
Offerten unter Chiffre Z. V. 4271
an die Annoncen-Expedition
Rudolf Mosse, Zürich.

Für die Leitung einer gröss.
Villa wird ein erfahrener und
tüchtiger

Bauführer
gesucht. Offerten m. näheren
Angaben gefl. unter Chiffre
Z. K. 4235 an die Annoncen-
Expedition
Rudolf Mosse, Zürich.

Bautechniker
seriöser, älterer Mann, sucht Ver-
hältnisse halber neues Engagement
auf Bureau u. Platz. Eintritt 1. Mai,
event. früher. Dauernde Stellung
bevorzugt. Gefl. Offerten unter
M. 1954 Lz. an
Haasenstein & Vogler, Luzern.

Schweiz. Bauzeitung
einzelne Bände und ganze Serien
kauft Antiquariat Raustein,
Zürich I.

Eisenbeton.

Privatstunden erteilt in Theorie
und Praxis erfahrener Diplom-Inge-
nieur. **Erstklassige Referen-
zen.** Beste Erfolge. Honorar nach
Vorkenntnissen und Uebereinkunft.
Nachrichten bitte unter Z. R. 4042
an die Annoncen-Expedition

Rudolf Mosse, Zürich.
Auskunft ebendort.

Junger, diplomierter
**Bau-
Ingenieur,**
der ital. Sprache mächtig,
sucht Stellung
per sofort. Offerten unter
Chiffre Z. O. 4189 an
Rudolf Mosse, Zürich.

Tüchtiger, deutsch und französisch
sprechender, praktisch erfahrener

Bauführer

30er Jahre, selbständig auf Bauplatz
und Bureau, wünscht dauernde Stel-
lung auf Architekturbureau od. Bau-
geschäft. Eventuell finanzielle Be-
teiligung.

Gefl. Offerten sub Chiff. Z. S. 4218
an die Annoncen-Expedition

Rudolf Mosse, Zürich.

Bautechniker

Junger, tüchtiger Bautechniker od.
Bauführer sucht sofort, gestützt auf
gute Zeugnisse (4 Kurse k. k. Staats-
gewerbeschule, 5 Jahre Baupraxis)
einen guten Posten.

Gefl. Offerten sind zu richten unt.
Chiffre Z. S. 4193 an die Annoncen-
Expedition

Rudolf Mosse, Zürich.

Gesucht
zu sofortigem Eintritt tüch-
tiger junger
Ingenieur
oder
Geometer
zur Ausführung von Strassen-
bauten. Offerten m. Gehalts-
ansprüchen unter Chiffre
Z. C. 4278 an die Annoncen-
Expedition
Rudolf Mosse, Zürich.

Junger, tüchtiger
Bautechniker
der seine dreijährige Lehrzeit ab-
solviert hat, sucht Stelle auf dem
Platze Zürich. Ansprüche bescheid.
Offerten unter Chiffre Z. F. 4256 an
Rudolf Mosse, Zürich.

Lichtpausanstalt Helvetia, Zürich I

Schiffe 51 — **Ryffel & Michaud** — Schiffe 51
Telephon 6027 **Spezialität:** Telephon 6027

Trockenverfahren (Plandruck):

Kopien in tiefschwarzen, scharfen Linien, auf beliebigen
Grundton und in jeder gewünschten Farbe auf Paus-, Zeichen-
oder Tonpapier, **Karton** oder Leinwand in div. Stärken.

Negrographie. Sepiaverfahren. Heliographie.

Musterzimmer. Vorzügliche Einrichtung. Elektrische Be-
lichtung. Sorgfältige, prompte und billige Bedienung.
Muster und Preisliste zu Diensten. Verlangen Sie den Be-
such unseres Repräsentanten.

Verkauf von Heliographie-, Paus- und Zeichenpapier.

Billigste Bezugsquelle.

Gesucht:**Bauführer**

auf ein Architektur-Bureau. Bei guten Leistungen dauernde Stellung. Der Offerte sind Zeugnisabschriften beizugeben. Angabe der Salair-Ansprüche. Offerten sub Chiff. Z. A. 3826 an die Annoncen-Expedition **Rudolf Mosse, Zürich.**

Architekt oder Bautechniker

auf ein Architekturbureau in Zürich zu baldigem Eintritt

gesucht.

Offerten mit Bildungsgang und Gehaltsansprüchen unt. Chiffre Z. A. 4201 an die Annoncen-Expedition **Rudolf Mosse, Zürich.**

Gesucht

jüngerer, selbständiger

Architekt

für Villen und moderne Umbauten, flotter Zeichner.

Offerten mit Angabe bisheriger Tätigkeit und Gehaltsansprüche unt. Chiff. Z. C. 4178 an die Annoncen-Expedition **Rudolf Mosse, Zürich.**

Ingenieur

mit guter Erfahrung in Giesserei u. Dreherei, **gesucht** für eine Maschinenfabrik in Oesterreich. Bewerber mit Kenntnissen in Transmissionsbau werden bevorzugt. Alter 25 bis 35 Jahre. Für entsprechende Kraft wird nach kurzer Zeit Aussicht auf einen längeren Vertrag, möglicherweise mit späterer Beteiligung. Antworten mit ausführlichen Angaben und Gehaltsansprüchen unter Chiff. Z. G. 4007 an die Annoncen-Exped. **Rudolf Mosse, Zürich.**

Gut bekanntes

Ingenieur - Bureau

der franz. Schweiz, mit 10jähriger Tätigkeit in industriellen und Baugeschäften, würde für die Schweiz und einen Teil von Frankreich die Filiale oder Vertretung von Häusern ersten Ranges der Metall-, Elektrizitäts- und Mechaniker-Branche, sowie verschiedener Industrien übernehmen. Gefl. Anfragen unter J. 11337 L an **Haasenstein & Vogler, Lausanne.**

Tiefbautechniker

mit mehrjähriger Erfahrung in Feld- und Bureauarbeiten für Projekte von Strassen und Bahnen sowie Bauleitung, mit guten Zeugnissen, **sucht Stellung.** Gefl. Offerten Z. Q. 4091 an die Annoncen-Expedition **Rudolf Mosse, Zürich.**

Gesucht Bauzeichner

auf 15. April tüchtigen, selbständigen auf ein Architekturbureau in Glarus. Offerten mit Gehaltsangabe unter Chiffre Z. U. 4220 an die Annoncen-Expedition **Rudolf Mosse, Zürich.**

Jüngerer

Bautechniker

für Besorgungen auf Bauplätzen, Planaufnahmen, Zeichnen, Abrechnungen, Zahltag und Rapportwesen von Baumeister in **Zürich I** gesucht auf 1. Mai. Bewerber mit Kenntnis des Italienischen bevorzugt. Anmeldungen mit Angabe des Heimortes, Alters, Bildungsganges, bisheriger Stellungen und der Gehaltsansprüche u. Chiffre „Zuverlässig“ Z. X. 3973 an die Annoncen-Exped. **Rudolf Mosse, Zürich.** Unvollständige Anmeldung werden nicht berücksichtigt.

Gesucht

zu baldigem Eintritt in ein Bahn- und Tiefbau-Ingenieurbureau in Zürich ein tüchtiger

Zeichner.

Offerten sub Chiff. Z. T. 3919 an die Annoncen-Expedition **Rudolf Mosse, Zürich.**

Gesucht

für Aufnahmen im Alpengebiet des Kantons Graubünden, vom 15. Juni bis 15. Oktober, ein womöglich der italienischen Sprache mächtiger

Ingenieur oder Geometer.

Offerten unter Chiffre G. 1047 Ch. an die Annoncen-Expedition **Haasenstein & Vogler, Chur.**

Junger Ingenieur

sucht Anstellung bei Unternehmung für Eisen-, Strassen- oder Wasserbau. Offerten unter Chiffre N. c. 2622 Y. an **Haasenstein & Vogler, Bern.**

Lehrstelle gesucht

Für 15-jährigen Jüngling wird auf einem Architekturbureau in Zürich Lehrstelle gesucht. Gefl. Offerten unt. Chiffre U. 2241 Z. an **Haasenstein & Vogler, Zürich.**

Ingenieur,

Akademiker, mit Praxis, **sucht Stelle** beim Eisenbahnbau oder in Baugeschäft. Offerten unter Chiffre Z. J. 3959 an die Annoncen-Exped. **Rudolf Mosse, Zürich.**

Stelle als Polier

auf Neubau **sucht** Maurer-Vorarbeiter, welcher auch italienisch spricht und wenn möglich selbst mitarbeiten würde. Offerten erbeten unter Chiff. Z. J. 4109 an die Annoncen-Exped. **Rudolf Mosse, Zürich.**

Bautechniker u. Bauführer

Junger, tüchtiger Bautechniker, 25 Jahre alt, deutsch, französisch u. italienisch sprechend, **sucht Stellung** auf Bauplatz od. Bureau. In den letzten 3 Jahren als Bauführer tätig. Gute Zeugnisse wie Skizzen gerne zu Diensten. Eintritt auf 15. April oder nach Belieben.

Anmeldungen unt. Chiff. Z. M. 3837 an die Annoncen-Expedition **Rudolf Mosse, Zürich.**

Volontärstelle

sucht Ingenieur für Strassen- u. Tiefbau. Gesundheitshalber Feldarbeit erwünscht. Gefl. Off. unter Chiffre Z. E. 3930 an die Annoncen-Expedition **Rudolf Mosse, Zürich.**

Ingenieur,

40 Jahre alt, verheiratet, der 4 Jahre in der Schweiz im Gasmaschinenfach tätig war, 4 Jahre leitende Stellung im Bau von Schiffs- u. Wagenmotoren des 2. und 4. Taktes u. allgemeinem Maschinenbau in Nordamerika inne hatte, vollkommen vertraut mit dem Konstruieren u. Berechnen von Dynamos u. elektrischen Motoren, gegenwärtig in ungekündigter Stellung als Bureauchef einer bedeutenden Fabrik Nordamerikas für Personen- u. Lastaufzüge, **sucht Stellung** für 1. Juni in der Schweiz. Offerten sub Chiffre Z. Y. 3024 an die Annoncen-Exped. **Rudolf Mosse, Zürich.**

Der Unterzeichnete wünscht seinen Sohn — gegenwärtig auf dem Technikum in Winterthur — vom April bis kommenden 15. Oktober im Bureau eines

Architekten od. Unternehmers

der deutschen Schweiz zu plazieren, um eine Praxis mitzumachen. Er würde eine Entschädigung bezahlen. Offerten an

Ch. Pache, Unternehmer in Lausanne.

Bautechniker

(Arch.) tüchtiger Bauführer, der schon verschied. hervorragende (meistens Hotelbauten) selbständig geleitet und teilweise plant hat, **sucht** dauernde **Vertrauensstellung** in Architektur-Bureau oder als Geschäftsführer in Baugeschäft. (Ev. Association nicht ausgeschl.). Prima Referenzen zur Verfügung. Offerten unter Chiffre Z. G. 3957 an **Rudolf Mosse, Zürich.**

Tüchtiger

Bautechniker, energischer Bauführer, mit mehrjähriger Bau- und Bureau Praxis **sucht dauernde Stelle** in Baugeschäft oder Architekturbureau. Der Eintritt kann event. sofort erfolgen. Offerten unter Chiffre Z. W. 3997 an die Annoncen-Expedition **Rudolf Mosse, Zürich.**

Technische Vorarbeiten.

Jüngerer Techniker, gewandt in der Ausführung technischer Vorarb. für Wasser- und Eisenbahnbau, **sucht** ständiges Engagement a. Ingenieur-Bureau, wo auch die Möglichkeit geboten ist, sich in d. Baupraxis einzuführen. Offerten unt. Chiff. Z. O. 4214 an die Annoncen-Expedition **Rudolf Mosse, Zürich.**

Geometer u. Tiefbautechniker

mit mehreren Jahren Praxis auf Vermessungs-, Ingenieur-, Eisenbahn- und Wasserbaubureau, sowie bei Tiefbauunternehmung, **sucht** sofortiges **Engagement** bei Unternehmung, Eisenbahn- oder Wasserbaubureau. Offerten unter Chiffre Z. Q. 4041 an die Annoncen-Exped. **Rudolf Mosse, Zürich.**

Maschinentechniker,

Schweizer, militärfrei, vertraut mit dem amerikanischen u. europäischen Fabrikbetrieb, geübt im Konstruieren von Spezialmaschinen und der deutschen, französischen und englischen Sprache mächtig,

sucht passende Stellung.

Offerten unter Chiffre Z. H. 3958 an die Annoncen-Expedition **Rudolf Mosse, Zürich.**

Betriebsassistent

mit 7jähriger Werkstatt-Praxis in Weltfirmen und 2jähriger Betriebs-Praxis in modern eingerichteter Aut.-Fabrik, routinierter Werkzeug- und Vorrichtungsbauer, **sucht** sich in grossen Betrieb zu verändern. Erfahrung in Einrichtung neuer Betriebe nach Toleranz-System. Off. unter Chiffre Z. O. 3964 an die Annoncen-Expedition

Rudolf Mosse, Zürich.

Jg. Bautechniker (D. u. M.) mit 3 Semester Grossh. Baugewerkschule, gute Zeugnisse, **sucht** per sofort oder 1. Mai **Stellung** auf Bureau oder Baustelle. Offerten unter Chiffre Z. P. 4090 an die Annoncen-Expedition

Rudolf Mosse, Zürich.

Bautechniker 22 Jahre, gewandt, Abs. einer Baugewerksch., Bureau und Bauplatz erfahren, **sucht**, gestützt auf gute Zeugnisse **Stellung.**

Offerten unter Chiffre Z. H. 4133 an die Annoncen-Expedition **Rudolf Mosse, Zürich.**

Hochbautechniker

der 4 Semester am Technikum durchgemacht hat und gute Bauplatzpraxis besitzt, **sucht Stelle** auf ein Baubureau. Auskunft erteilt unter Chiffre Z. L. 4161 die Annoncen-Expedition **Rudolf Mosse, Zürich.**

Tiefbauingenieur.

Absolvent einer Ingenieurschule Deutschlands, guter Statiker mit bestem Abgangszeugnis, **wünscht Placement** auf Bureau oder Baustelle. (Strassenbau oder städtische Kanalisation bevorzugt.) Offerten befördert unter Chiffre Z. M. 4137 die Annoncen-Expedition

Rudolf Mosse, Zürich.

Welcher Architekt oder Baumeister würde jüngeren

Dt. Bautechniker (Architekt) selbständig im Entwerfen und Detail (auch Innendekoration), welcher auf ärztliches Anraten hier ist, den Sommer über bei mässigem Gehalt beschäftigen?

Gefl. Offerten unt. Chiff. M. S. 11 Zürich Hauptpostlagernd.