

**Zeitschrift:** Schweizerische Bauzeitung  
**Herausgeber:** Verlags-AG der akademischen technischen Vereine  
**Band:** 51/52 (1908)  
**Heft:** 15

## **Werbung**

### **Nutzungsbedingungen**

Die ETH-Bibliothek ist die Anbieterin der digitalisierten Zeitschriften auf E-Periodica. Sie besitzt keine Urheberrechte an den Zeitschriften und ist nicht verantwortlich für deren Inhalte. Die Rechte liegen in der Regel bei den Herausgebern beziehungsweise den externen Rechteinhabern. Das Veröffentlichen von Bildern in Print- und Online-Publikationen sowie auf Social Media-Kanälen oder Webseiten ist nur mit vorheriger Genehmigung der Rechteinhaber erlaubt. [Mehr erfahren](#)

### **Conditions d'utilisation**

L'ETH Library est le fournisseur des revues numérisées. Elle ne détient aucun droit d'auteur sur les revues et n'est pas responsable de leur contenu. En règle générale, les droits sont détenus par les éditeurs ou les détenteurs de droits externes. La reproduction d'images dans des publications imprimées ou en ligne ainsi que sur des canaux de médias sociaux ou des sites web n'est autorisée qu'avec l'accord préalable des détenteurs des droits. [En savoir plus](#)

### **Terms of use**

The ETH Library is the provider of the digitised journals. It does not own any copyrights to the journals and is not responsible for their content. The rights usually lie with the publishers or the external rights holders. Publishing images in print and online publications, as well as on social media channels or websites, is only permitted with the prior consent of the rights holders. [Find out more](#)

**Download PDF:** 24.02.2026

**ETH-Bibliothek Zürich, E-Periodica, <https://www.e-periodica.ch>**

# Schweizerische Bauzeitung

Wochenschrift

für Bau-, Verkehrs- und Maschinentechnik

Gegründet von A. WALDNER, Ingenieur.

Herausgeber: A. JEGHER, Ingenieur.

Dianastrasse Nr. 5, ZÜRICH II.

Verlag des Herausgebers. — Kommissionsverlag: Rascher & Cie., Meyer & Zellers Nachfolger in Zürich.

Organ

des Schweizer Ingenieur- und Architekten-Vereins und der Gesellschaft ehemaliger Studierender des eidg. Polytechnikums in Zürich.

**Abonnementspreis:**  
Ausland. 25 Fr. für ein Jahr  
Inland. 20 „ „ „

**Für Vereinsmitglieder:**  
Ausland. 18 Fr. für ein Jahr  
Inland. 16 „ „ „  
sofern beim Herausgeber  
abonniert wird.

**Abonnements**  
nehmen entgegen: Heraus-  
geber, Kommissionsverleger  
und alle Buchhandlungen  
und Postämter.

**Insertionspreis:**  
Für die 4-gespaltene Petitzeile  
oder deren Raum 30 Cts.  
Haupttitelseite: 50 Cts.

**Insertate**  
nimmt allein entgegen:  
**Die Annoncen-Expedition**  
**RUDOLF MOSSÉ,**  
Zürich,  
Basel, Bern, St. Gallen,  
Berlin, Breslau, Dresden,  
Frankfurt a. M., Hamburg,  
Köln, Leipzig, Magdeburg,  
München, Stuttgart, Wien.

Bd. LI.

ZÜRICH, den 11. April 1908

N<sup>o</sup> 15.

**Berücksichtigen Sie bei Ihren Bauten stets**

## Embracher Steinzeug-Bodenplatten

(säure- und frostbeständig).

**Tonwarenfabrik Embrach A.-G., Embrach (Kt. Zürich).**

## Eiserne Strassenbrücke auf Abbruch zu verkaufen.

Die eiserne Strassenbrücke über die Emme zwischen Malters und Werthenstein ist bis spätestens 15. Juni nächsthin auf Abbruch zu verkaufen. Hauptsächlichste Daten: Fachwerkträger vierteil. System über 2 Öffnungen von je 15 Meter Lichtweite. Gesamtlänge der Träger 33,62 Meter. Untenliegende Fahrbahn mit Bohlenbelag. Trägerabstand 4,0 Meter. Eisengewicht ca. 21000 kg. Genaue Pläne über die Brücke können von der Kanzlei des unterfertigten Departementes bezogen werden, an welche auch allfällige Kaufsofferten einzusenden sind.

Luzern, den 27. März 1908.

Das Baudepartement des Kantons Luzern.

## Mise au concours de travaux

La Direction du 1<sup>er</sup> arrondissement des chemins de fer fédéraux met au concours l'installation du chauffage central dans les locaux de service du nouveau bâtiment aux voyageurs de la station de St-Maurice.

Les cahiers des charges et les plans relatifs à cette installation sont déposés au Bureau de Mr. Meyer, architecte, place St-Pierre 8, à Lausanne.

Les offres cachetées et portant la suscription «Chauffage central à St-Maurice» devront parvenir à la Direction soussignée le 30 avril 1908 au plus tard.

Lausanne, le 6 avril 1908.

La Direction du 1<sup>er</sup> Arrondissement des  
Chemins de fer fédéraux.

## Heliographisches Atelier von W<sup>we</sup> M. Leuch, Bern

Unt. Villettemattstrasse 11 Telephone Nr. 2176  
empfiehlt sich unter Zusage sorgfältiger und billiger Bedienung für

Erstellung von Heliographien und Lieferung von Heliographie-,  
Paus- und Zeichenpapieren in prima Qualität.

Preisurants und Musterbücher zu Diensten.

## Baueisen

Doppel I Träger  
Poutrelles, sowie  
Rundeisen für  
armierten Beton

liefert für ganze Bauten in kürzester Frist ab Werk oder prompt ab Lager  
**ERNST SCHOCH, Eisenhandlung, BASEL.**

## Elektrizitätswerke d. Kantons Zürich

### Kaufmännischer Leiter.

Die Stelle des kaufmännischen Leiters der Elektrizitätswerke des Kantons Zürich wird hiermit zu möglichst baldiger Besetzung ausgeschrieben. Es wird auf eine energische, gewandte und selbständig arbeitende Persönlichkeit reflektiert, die namentlich in den Tarifsysteinen und den Verhältnissen des Energieverkaufes in der Schweiz praktische Erfahrung besitzen und auch die allgemeinen Industrieverhältnisse kennen soll.

**Bewerbungen** sind, mit den erforderlichen Ausweisen (Lebenslauf, Zeugnisse über praktische Betätigung etc.) versehen, unter Angabe der Gehaltsansprüche bis zum 25. April 1908 schriftlich der Baudirektion des Kantons Zürich einzureichen. Persönliche Vorstellung nur auf besondere Einladung.

Zürich, den 8. April 1908.

Baudirektion des Kantons Zürich,

Der Direktor: C. Bleuler-Hüni.

Der Sekretär: Dr. A. Bosshardt.

## Stelle-Ausschreibung.

Für den Neubau der Primarschule in Thun wird die Stelle eines

### Bauführers

zur Bewerbung ausgeschrieben. Eintritt bald möglichst. Von den Bewerbern wird gründliche praktische Erfahrung in der Bauleitung verlangt.

Anmeldungen sind unter Beigabe von Zeugnissen, einer kurzen Lebensbeschreibung, Mitteilung der Gehaltsansprüche und des Eintrittstermins bis zum 18. April 1908 an die Gemeindeganzlei Thun einzusenden.

Thun, den 6. April 1908.

Das Stadtbauamt.

## Dürrenbach-Verbauung. Bau-Ausschreibung.

Die Dürrenbachkommission eröffnet hiermit Konkurrenz über die Ausführung des I. Loses der Dürrenbachverbauung.

**Kostenvoranschlag** der zu vergebenden Arbeiten rund **132 000 Fr.** Pläne, Bauvorschriften und Vertragsbedingungen liegen bei Herrn Kantonsrat Stieger in Hard-Oberriet zur Einsicht auf. Dasselbst können auch die Vorausmasse bezogen werden.

Offerten sind verschlossen mit der Aufschrift «Dürrenbach-Verbauung» versehen an Herrn Kantonsrat Stieger in Hard-Oberriet einzureichen.

Endtermin der Eingabe und Offertöffnung, welche im «Rössli» in Oberriet stattfindet, und zu der die Submittenten geziemend eingeladen werden, **Freitag den 24. April lfd. J., nachmittags 2 Uhr.**

Oberriet, den 31. März 1908.

Die Dürrenbachkommission.

## Bodensee - Toggenburgbahn. Bauausschreibung.

Die Unterbauarbeiten der Lose 1 und 2 der Teilstrecke St. Fiden-Romanshorn werden hiermit zur Bewerbung ausgeschrieben.

Die hauptsächlichsten Arbeitsquantitäten sind:

Gegenstand:	Los 1:	Los 2:
Länge	m 7 237	m 10 464
Erd- und Felsbewegung	m <sup>3</sup> 272 100	m <sup>3</sup> 281 000
Tunnel	m 1 830	—
Mörtelmauerwerk der Kunstbauten		
und Mauern	m <sup>3</sup> 10 000	m <sup>3</sup> 13 800
Trockenmauern etc.	m <sup>3</sup> 700	m <sup>3</sup> 260
Voranschlag	Fr. 2 376 200. —	Fr. 1 096 200. —

Bauvorschriften, Pläne und Kostenvoranschlag können auf dem Bau-bureau der Bodensee-Toggenburgbahn in St. Gallen, Vadianstrasse 22, IV. Stock, eingesehen werden.

Angebote sind auf vorgeschriebenem Eingabeformular zu machen und bis längstens den 20. April 1908 mit eingeschriebenem Brief unter der Aufschrift «Bau-eingabe» einzureichen.

St. Gallen, den 26. März 1908.

Die Direktionskommission.

## Schweizerische Bundesbahnen. Kreis II.

## Ausschreibung von Bauarbeiten

Es werden hiermit zur Konkurrenz ausgeschrieben:

- Die Erstellung eines gemauerten Wasserturmes mit eisernem Reservoir von 100 m<sup>3</sup> Inhalt.
- Die Erstellung von Wasserleitungen von 40—225 mm Durchmesser in einer Gesamtlänge von zirka 1100 m auf der Station **Münster.**

Pläne und Uebernahmsbedingungen können im Bureau des Ingenieurs, Leimenstrasse 2 in Basel, oder in demjenigen der Bauleitung in Münster eingesehen werden, wo auch die Eingabeformulare zu beziehen sind.

Uebernahmsofferten sind bis **20. April 1908** verschlossen mit der Aufschrift „Wasserturm oder Wasserleitung Münster“ der unterzeichneten Direktion einzureichen.

Die Offerten bleiben bis 20. Mai 1908 verbindlich.

Basel, den 1. April 1908.

Kreisdirektion II der Schweizer. Bundesbahnen.

## Schlachthof Zürich.

## Ausschreibung von Bauarbeiten.

Ueber die Ausführung der Erd- und Maurerarbeiten sowie der Konstruktionen aus Eisenbeton für die Grosskuttellei, den Gross- und den Kleinviehstall, das Pferdeschlachthaus mit Finnenbank und den Pferdestall mit Wagenhalle wird hiermit freie Konkurrenz eröffnet.

Im Bureau der Bauleitung, Herdernstrasse 56, Zürich III, können die betreffenden Pläne eingesehen und die Vorausmasse sowie die Uebernahmsbedingungen bezogen werden.

Die verschlossenen Angebote sind mit der Aufschrift «Angebot für den Schlachthof» für die Erd- und Maurerarbeiten bis **Samstag den 18. April 1908**, abends 6 Uhr, und für die Konstruktionen aus Eisenbeton bis **Samstag den 25. April 1908**, abends 6 Uhr, an den **Vorstand des Bauwesens I**, Stadthaus, einzureichen.

Zürich, den 4. April 1908.

Die Bauleitung des Schlachthofes.

## Bau-Ausschreibung.

Die Bauarbeiten für Erstellung der „Zürichstrasse“ in der Gemeinde Küsnacht (Zch.) auf eine Länge von ca. 800 Meter, werden anmit zur Konkurrenz ausgeteilt.

Pläne sind einzusehen und Vorausmasse zu beziehen auf dem technischen Bureau C. Ryffel-Burkhard in Küsnacht.

Uebernahmsofferten bis spätestens **15. April a. c.** an Herrn G. Sieber in Goldbach, Küsnacht.

## Konkurrenz-Ausschreibung

über Ausführung von

- Erd- und Kanalisationsarbeiten,
- Geröll- und Kieslieferung für die Kanalisation,
- Erd- und Maurerarbeiten für Erstellung einer Klärgrube,
- Abort-Installationsarbeiten, sowie
- Lieferung von gusseisernen Schachtdeckeln

für die **Irrenheilanstalt Burghölzli.**

Eingabetermin für Position I—III bis **14. April** und Position IV und V bis **20. April 1908.** Näheres siehe kantonales Amtsblatt.

Zürich, den 3. April 1908.

Für die kant. Baudirektion,  
Der Kantonsbaumeister: **Fietz.**

## Konkurrenzausschreibung.

Für 2 Zimmerböden (Pfarrhaus), englisch Buchen-Riemen-  
**Parquet**

wird in Wettbewerb ausgeschrieben. **Eingabefrist 25. April.**

Gefl. Offerten mit Preisangabe per m<sup>2</sup> erbeten an die

**Kirchenpflege Mönthal bei Brugg (Aargau).**

## Ausschreibung von Bauarbeiten.

Die Ausführung der Maurer- und Zimmerarbeiten für die Erstellung unserer Werkstätten-Magazin-Bauten in Feuerthalen wird hiermit zur freien Konkurrenz ausgeschrieben. Pläne, Vorausmass und Bauvorschriften können auf unserm Bureau eingesehen werden.

Eingabetermin: **12. April 1908.**

Feuerthalen, den 4. April 1908.

**Amsler & Co.**

## Patent-Ausbeutung.

Für die Ausbeutung des schweiz. Patentes Nr. 27687 betreffend: **Elektrode für elektrolytische Zwecke**, wird von der Patentinhaberin, The Gene al Electrolytic Parent Company Limited in Middlewich, England, ein Fabrikant bezw. Interessent gesucht. Das Patent wird verkauft, in Lizenz gegeben, oder es werden anderweitige Vereinbarungen für die Fabrikation eingegangen.

Reflektanten wollen sich melden bei der Patentanwaltsfirma

**H. Kirchhofer vormals Bourry-Séguin & Co.,**  
Zürich I, Schützengasse 29.

## Patentverkauf oder Lizenz.

Die Inhaber des schweizerischen Patentes Nr. 33512 betreffend **einen Ofen für Müllverbrennungsanlagen**

wünschen mit Interessenten in Verbindung zu treten behufs Verkaufs des Patentes, bezw. Abgabe von Lizenzen.

Gefl. Offerten sind zu richten an das Patentanwaltsbureau

**E. Blum & Co., Zürich,**  
Bahnhofstrasse 74.

## Ritter, Maag & Cie. in Thalwil

empfehlen sich

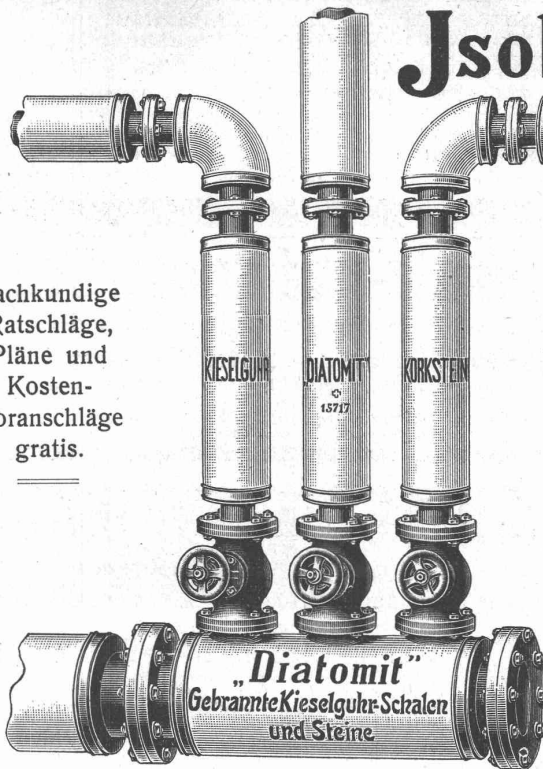
für **Anfertigung von Bauplänen und Kostenberechnungen,**  
**für Bauleitungen,**

**Uebernahme von Neu-, Um- und Fabrikbauten, sowie**  
**Reparaturen, Schnelden von Bauholz**

und sichern **sorgfältige Ausführung** zu. Ebenso empfehlen sie ihr Lager in Baumaterialien aller Art und Bretterwaren in allen gangbaren Dimensionen.

# Isolierungen aller Art.

Fachkundige  
Ratschläge,  
Pläne und  
Kosten-  
Voranschläge  
gratis.



Lieferung bewährtester Isolirmaterialien  
und  
Ausführung kompletter Isolierungen  
durch eigene Facharbeiter.

**A. Isolierungen zum Schutze gegen Wärme-Verluste**  
für  
Dampfkessel, Dampfleitungen und Zentralheizungs-Anlagen.

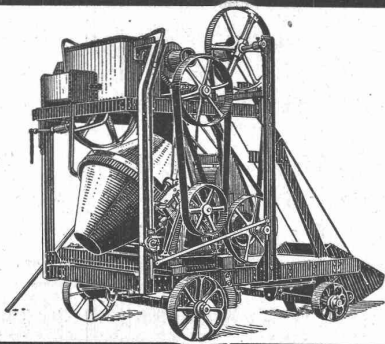
**B. Isolierungen zum Schutze gegen Kälte-Verluste**  
für  
Kälteflüssigkeits-Leitungen bei Eismaschinen-Anlagen, sowie  
für Generatoren, Kühlräume, Lager- und Eiskeller.

## WANNER & Cie. HORGEN

Erstes Fachgeschäft für maschinen- u. bautechn. Isolierungen.

Generalvertreter der Korksteinfabrik

GRÜNZWEIG & HARTMANN, G. m. b. H., LUDWIGSHAFEN a. Rh.



## Sensationelle Erfindung (Patent)!

Der neue amerikanische

## Beton-Mischapparat „Smith-Milwaukee“

übertrifft an Leistung u. Einfachheit der Konstruktion alles bisher in dieser Richtung Gebotene.

Allein-Fabrikanten für Deutschland und angrenzenden Ländern:

**DRAISWERKE G. m. b. H., Mannheim-Waldhof.**

Interessenten belieben sich an unsern Generalvertreter für die Schweiz:

**Fritz Marti, Aktiengesellschaft in Bern,** zu wenden.



Handels-  
Marke

**Draht, Drahtseile, Drahtwaren**

**Felten & Guilleaume-Lahmeyerwerke Act.-Ges.**

Abt. Carlswerk  
Mülheim a. Rhein

Vertreter für die Schweiz: **Sämtliches Leitungsmaterial**  
**Kägi & Co., Winterthur.** für Schwach- u. Starkstrom

Guss-  
Marke



Immer Schaden durch das einge-  
kittete Glasdach!

Kittlose + Patent No. 37200.

## Glasdächer

Shedfenster Shedrinnen

..... System G. Zimmermann .....

Generalvertreter für die Schweiz:

**M. ERNST, THALACKER 21, ZÜRICH I.**

Telephon 6996.



Dauernd geschützt gegen Regen und  
Schwitzwasser!

# TUFF

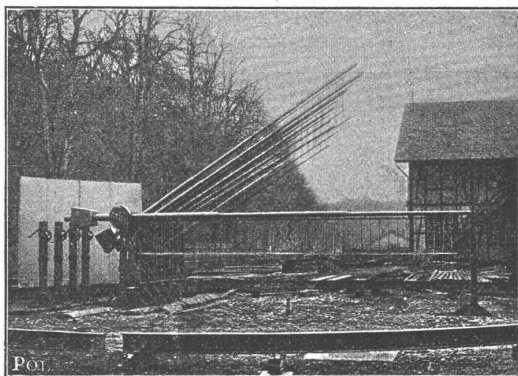
**BRÜCHE SURAVA** Bahnstation im Kt. Graubünden.  
Speziell für Verblendsteine ausgezeichnet geeignet.  
Lieferung von **Steinhauerarbeit** und gesägten Platten in prima **Tuffstein** mit feiner Struktur und schöner gelber Farbe. — Wetterbeständig. Tadellose Ausführung bei billiger Berechnung. Elektrische Sägerei. Spez. Gewicht 1,5. — Druckfestigkeit 100—120.  
Muster und Offerten zu Diensten.

**Ingenieur** mit mehrjähriger Praxis, kaufmännischer Erfahrung und Hochschulbildung, längere Zeit in leitender Stellung tätig,  
**sucht Stelle**  
in Betrieb oder für Reise als Vertrauensperson oder Beteiligung an industriellen Unternehmen als employé intéressé. Offerten sub Chiffre Z. J. 3884 an die Annoncen-Expedition  
**Rudolf Mosse, Zürich.**

**2 Baulokomotiven**  
für Meterspur, 80 und 50 PS. Leistung, 12 und 7,5 Tonnen Leergewicht, in tadellosem, betriebsfähigen Zustande, sind sofort  
**zu verkaufen.**  
Offertanfragen unter Chiffre Z.N. 3163 an die Annoncen-Expedition  
**Rudolf Mosse, Zürich.**

**Zu verkaufen**  
**eine mechanische Sägerei** in der Nähe des Bahnhofes Avenches gelegen, bestehend in geräumigem Gebäude mit Wohnungen, Trockenraum, Galerien, Keller, Waschhaus und Bauplatz mit vollständiger mechanischer Einrichtung, Dampfmaschine (30 HP.) und Zubehörden. Transmissionen, Riemenscheiben, Lager, Bandsägen, Zirkulationssägen, Fraismaschine mit Zubehörden, Zapfenschneidmaschine und Zubehörden, Hobelmaschine, 2 Drehbänke mit Zubehörden, 1 Schleifstein, Schleifmaschinen für Band- und Zirkulationssägen. Alles in sehr gutem Zustande. Flächeninhalt der Gebäude und des Terrains 4100 m². Sehr günstige Zahlungsbedingungen.  
Sich zu wenden unter Chiffre H. 1415 F. an **Haasenstein & Vogler, Freiburg.**

**Gesellschaft der**  
**Ludwig von Roll'schen Eisenwerke**  
Filiale: **Giesserei Bern** liefert:



**Hebezeuge jeder Art** als Laufkräne, und feste oder fahrbare elektrische Betrieb; Drehkräne für Hand- und speziell elektrischen Betrieb; Aufzüge für hydraulischen, elektrischen und Transmissionsbetrieb.

**Eisenbahnmaterial** als Drehscheiben und Schiebebühnen für Wagen und Lokomotiven; Hand-, Dampf- und elektrischer Betrieb.  
Weichen für Haupt- und Nebenbahnen, für Vignol- und Rillen-Schienen. Barrieren mit und ohne Verriegelung und Vorläuten.

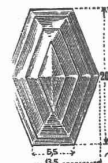
**Zahnstangenoberbau; komplette Seilbahnen**  
für Güter- und Personentransport. (Eigene patentierte Systeme). Seit 1898 37 Touristen-Seilbahnen ausgeführt oder in Arbeit.

**Schleusenanlagen, Schützenwehre, Walzenwehre** für Hand- und elektrischen Antrieb.

Angaben über zahlreiche Ausführungen, Referenzen, Projekte und Kostenvoranschläge stehen zu Diensten.

**Zementrohr- und Schacht-Formen**  
aller Systeme.  
**Henri Weber, H. Kieser's Nachf., Gottfried Kellerstr. 7, Zürich**  
Ältestes Geschäft dieser Branche. (Gegründet 1867.)  
Diplom der schweizer. Landesausstellung Zürich 1883.  
Dipl. I. Kl. der kant. Gewerbeausstellung Zürich 1894.  
Silb. Med. der schweiz. Landesausstellung Genf 1896.

**KOCH & C<sup>IE</sup>, vorm. E. Baumberger & Koch, BASEL**  
Telephon: No. 2977 — Telegr.-Adr.: Asphalt Basel  
**Baumaterialien-Handlung**



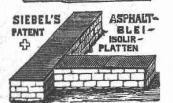
**Falconnier's Glas-Bausteine**  
aus geblasenem Glase

**Glas - Prismen und Reflektoren**  
bringen Tageshelle in dunkle Räume

**Schürmanns Anker-Eisen**  
aus Siemens-Martin-Flusseisen. — Werden auf der Baustelle kalt verarbeitet.  
**Mosalk-Steinzeug-Plättchen.** **Saargemünder und rote Italiener-Plättchen.**  
**Glaserte Wand-Plättchen.** **Asphalt-Comprimé-Plättchen.**

**Nagelbare Bims-Dübelsteine**  
in schweiz. Normal-Backsteinformat

**Kanderner feuerfeste Steine und Erde**  
Schiffskitt — Asphalt-Röhrenkitt — Pflasterkitt  
Dachpappen - Korksteine - Isolierplatten

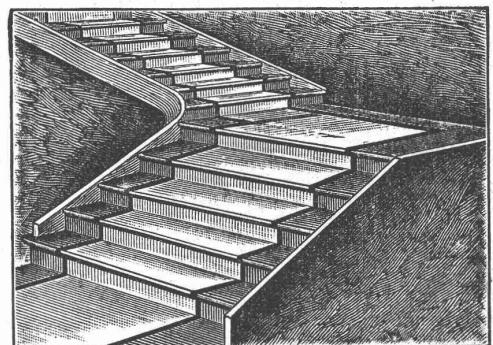


**Vereinigte Xylolith- u. Kohlensäurewerke A. G.**  
**WILDEGG**

⊕ Patent Nr. 9080

**Treppenstufen aus Xylolith**

für Belag von



Eisernen Treppen; Hölzernen und Betontreppen;  
Wendeltreppen; abgelassenen Sandsteintreppen.

Grosse Standsicherheit, feuersicher, grösste Solidität.

Unifarben oder mit gefärbtem Treppenläufer

Einzig in der Schweiz bis jetzt ca. 200 000 m² Böden und ca. 10 000 Treppenstufen gelegt.

# Bitumen - Emulsion

zur Herstellung von absolut wasserundurchlässigem Zementmörtel für: Wasserstollenbau, Wassermauern, Tunnels, Gewölbe, Baugruben, Wasserreservoirs, Schwimmbassins, Kellerräume, Betondächer, Terrassen, Balkone, Gewölberücken und Fahrbahn von Betonbrücken, Stallbelag etc. etc. — Beste Unterlage für Linoleum in Kellern, Plättböden und Wände. Dauernd wirksames Mittel gegen Hausschwamm.

Billiger Ersatz für Asphalt, Blei und andere Isolierungen. — Alleiniger Fabrikant in der Schweiz:

**Schweizerisches Bitumenwerk, Dietikon - Zürich**

General-Vertrieb: **Otto Xeresheimer, Zürich I, Bahnhofstr. 102. — Telephon 3253.**

Bedeutende Preisdifferenz zu anderen Produkten, bei garantiert gleichwertiger Qualität. Referenzen! Prospekt 1908.

**Vor minderwertigen Nachahmungen wird gewarnt.**

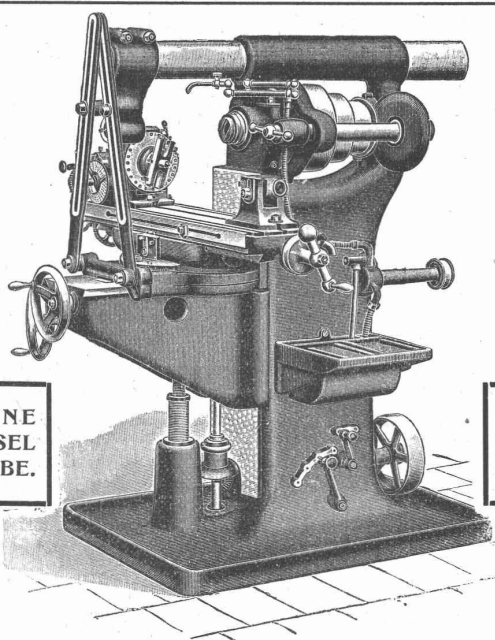
**Eisen- u. Metallgiesserei Seebach H. Bölsterli & Cie., Seebach bei Zürich.**  
vormals

**Eisengiesserei** Maschinenguss nach Modellen, Schablonen und Zeichnungen bis 10 000 kg.  
**Metallgiesserei** Zylinderguss, Dynamoguss, Bau- und Handelsguss. Formmaschinen f. Massenartikel. Coquillenguss.  
Bronze, Phosphorbronze, Messing. Lagerkompositionen.  
Aluminium. Legierungen jeder Art.

**Eigene Modellschreinerei.**

**Spezialität: Rohguss für Transmissionen; Hängelager, Stehlager mit Ringschmierung**  
**Wandkonsolen, Kupplungen, Stellringe, Riemenscheiben usw.**

Von den gangbaren Grössen wird stets Vorrat gehalten, nicht Vorhandenes wird in wenigen Tagen fertiggestellt.  
**Chemisches Laboratorium.**



UNIVERSAL-FRÄSMASCHINE  
NR. 2 MIT VORSCHUBWECHSEL  
DURCH ZAHNRÄDERGETRIEBE.

EINFACHE PLAN-UNIVERSAL-  
UND VERTIKAL-FRÄSMASCHINEN  
SOWIE AUTOMATISCHE RÄDER-  
:: :: FRÄSMASCHINEN. :: ::

**WANDERER-FRÄSMASCHINEN DER WANDERER-WERKE A.-G.**

LAGER!

VERTRETUNG FÜR DIE SCHWEIZ:

LAGER!

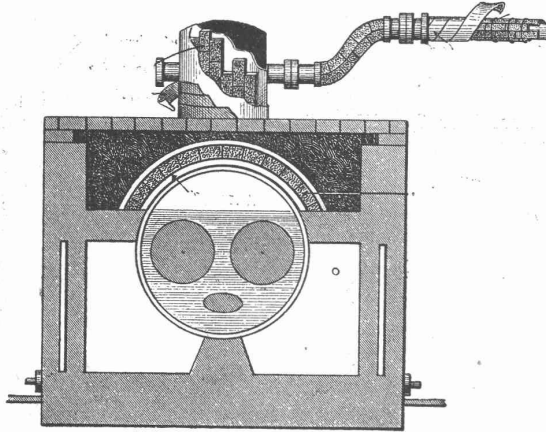
**W. WOLF, Ingenieur, vorm. WOLF & WEISS, ZÜRICH I, BRANDSCHENKESTRASSE No. 7.**

# Nahtlose Stahlrohre

in hervorragender Qualität für alle Zwecke  
der Industrie.

Berliner Werkzeugmaschinen-Fabrik vormals L. Sentker, Berlin N.65.

Vertreter: **Mäcker & Schaufelberger, Zürich**, Beatenplatz-Waisenhausgasse 10.



Isolierungen, Isoliermaterialien, Isolierungen  
zum Schutze gegen Wärmeverluste  
mit Asbestkieselguhr oder Calorit-  
Masse, Calorit oder Excelsior-Steinen  
und Schalen, Seidenzöpfen, Kork etc.

Isolierungen zum Schutze gegen Kälteverlust  
imprägn. Korkschalen-Steine, -Platten  
und -Mehle, Seidenzöpfe, Filz etc.

Komplette Kühlanlagen und sämtliche bau-  
technische Isolierungen  
ausgeführt durch langbewährte Fachleute.

Grosses Lager in sämtlichen Materialien, Prospekte  
und Kostenvoranschläge jederzeit gratis. Prima  
Referenzen

Generalvertreter der Gesellschaft für  
Wärme- und Kälteschutz m. b. H.  
Dresden A.

**Gustav Kottmann & Cie**  
Winterthur. Mailand.

CARLMÜLLER  
ZÜRICH  
**Patent-Bureau**  
PRIMA  
REFERENZEN

Verlangen Sie Kataloge  
gratis und franko.



Göthestrasse 18, Zürich.

**Locher & Cie**

Ingenieurbureau und  
Bauunternehmung  
für Hoch- u. Tiefbau

**Zürich I**

Talgasse Nr. 10

Telephon 2084.  
Telegrammadr.: Locherco.

Projektierung und Ausführung

von

Fabrik-Anlagen nach bewährten Sy-  
stemen.

Eisenbetonbau Syst. Locher & Cie.  
Pat. 19045.

Wasserkraft-Anlagen.

Eisenbahnbau.

Zimmerarbeiten.

Neubauten.

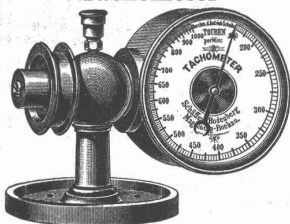
Asphaltarbeiten.

Umbauten.

Reparaturen. Tiefbohrungen.

**Schäffer & Budenberg, g. m. b. H., Filiale Seebach bei Zürich**  
**Maschinen- und Dampfkessel-Armaturen-Fabrik**  
Post- und Bahnstation **Oerlikon**

Tachometer



liefern:

Ventile, Hähne, Regulatoren, Sicherheitsventile und  
-Apparate, Wasserstände, Injektoren, Elevatoren,  
Pumpen, Indikatoren, Manometer, Vacuummeter,  
Thermometer, Zähler, Tachometer, Absperrschieber,  
Kondenswasserableiter, Wasserstandsgläser, Waagen,  
Dampfmesser, Zugmesser, Schmierapparate u. a.

Kataloge und Prospekte auf Verlangen.



**Closets**

geruchlos  
und  
zugfrei  
mit und ohne  
Wasser-  
spülung  
braun, weiss und bemalt.

Württ. Teer- u. Asphaltgeschäft  
**Wilh. Volz,**  
Feuerbach - Stuttgart.



Gelochte und  
gepresste Bleche.

Heizkörperverkleidungen,  
Plättchengehänge, Zierbleche.

**Ernst Meck, Nürnberg**  
Hoflieferant, gegr. 1851.

**Wir** erwirken  
verwerten  
finanzieren  
Erfindungs-Patente  
Patentbank - Zürich  
Metropol

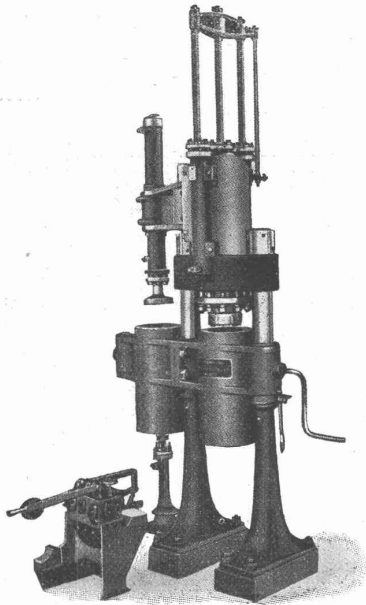
# Maschinenfabrik St. Georgen bei St. Gallen (Schweiz)

Com.-Ges.

Ludwig v. Süsskind

baut als Spezialität:

## Hydraulische Pressen aller Art.



Prägepressen für Gesenk- und Schmiedearbeiten.

Börtelpressen.

Kollektorpressen.

Bleidrahtpressen.

Räderaufziehpressen.

Plattenpressen für Isolationsmaterial. □□□□□□

Warenpressen. □ Münzpressen. □ Massel-

brecher und Scheren. □□□□□□

In einem Jahr für einen Gesamtdruck  
von 6,500,000 kg geliefert.

Pumpwerke. □ Hydraul. Akkumulatoren.

□□□□□□□□ Druckübersetzer. □□□□□□□□

## A. & G. der Eisen- u. Stahlwerke vorm. Georg Fischer

In Schaffhausen, Schweiz.

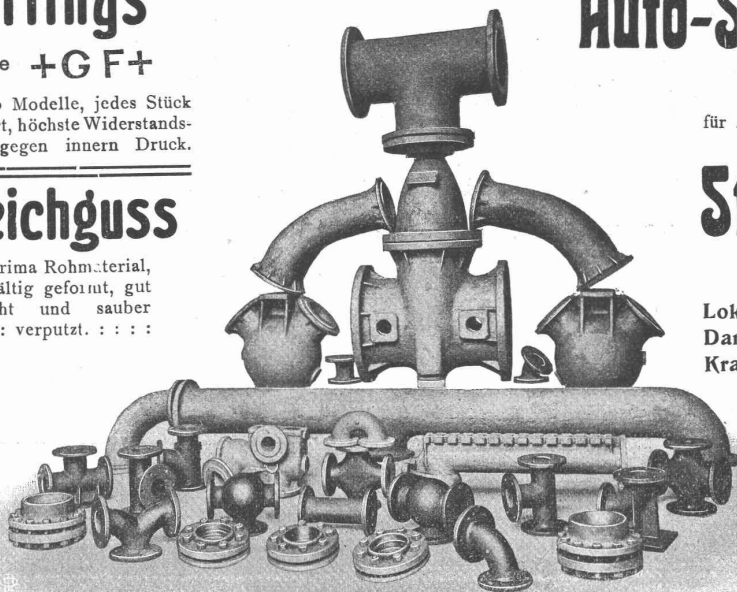
### Fittings

Marke +GF+

über 4000 Modelle, jedes Stück  
kontrolliert, höchste Widerstands-  
fähigkeit gegen innern Druck.

### Weichguss

aus prima Rohmaterial,  
sorgfältig geformt, gut  
geglüht und sauber  
::: verputzt. :::



### Auto-Spezial-Stahlguss

+GF+

für Automobilbau und ähnliche Zwecke.

### Stahlguss - Stücke

für den Bau von:

Lokomotiven, Waggonen, Dynamen, Motoren,  
Dampfmaschinen, Dampfturbinen,  
Kranen, Werkzeugmaschinen,

Turbinen, Pumpen, Brücken,  
Schiffen, Transmissionen,  
für hydraulische,  
pneumatische und  
Dampf-Anlagen, für die  
Ziegelei, die Zement- und  
die chemische Industrie,  
für Hammer- und Walzwerke,  
für Kesselschmieden etc. etc.

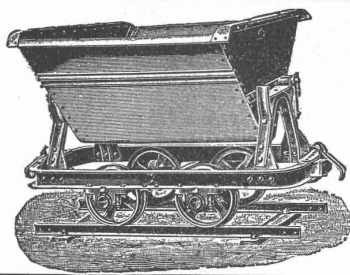
Unser Stahlguss ist leicht zu bearbeiten, zuverlässig und dabei sorgfältig geformt und gut verputzt, sein Härtegrad wird dem jeweiligen Verwendungszweck der Abgüsse angepasst.

# Fritz Marti

Akt.-Ges.

Bern.

Lager in Bern, Wallisellen  
und Yverdon.



## Verkauf & Vermietung von:

### Rollbahn-Material

Geleise, Wagen, Weichen, Drehscheiben,  
Rädern und Radsätzen

### Lokomotiven — Bau-Maschinen

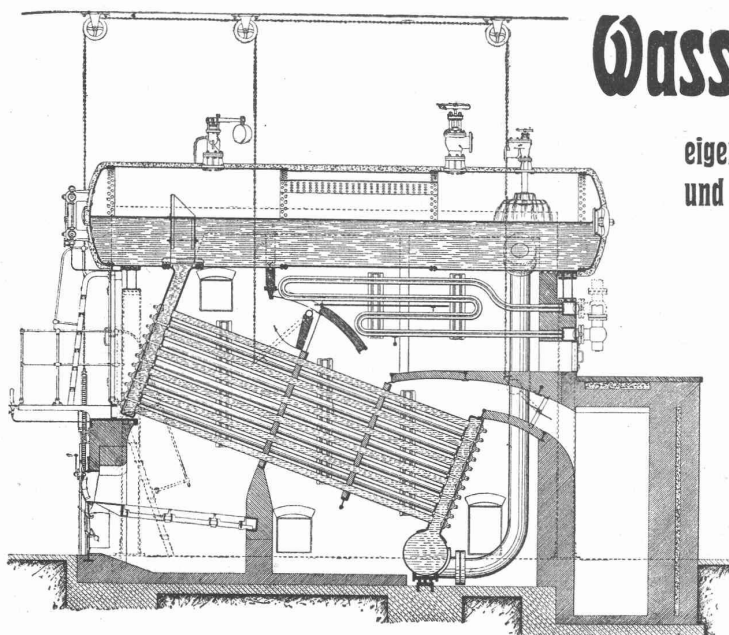
Lokomobilen vorrätig von 6—50 HP., Pumpen,  
Steinbrech-Anlagen, Betonmisch-Maschinen  
„Smith“, Motoren, Bauwinden für Dampf- und  
elektrischen Betrieb. — Bagger-Maschinen,  
Flaschenzüge, Laufkatzen etc.

# GEBRUEDER SULZER

WINTERTHUR

## Wasserröhren-Kessel

eigenen Systems, von jeder Grösse  
und für jeden Betriebsdruck.



Kräftige Zirkulation und grosse  
Leistungsfähigkeit infolge di-  
rekter Wasserzuführung zu  
den unteren Rohrreihen.

Hohe Verbrennungskammer.

Grosser Dampfraum.

Bewährte Konstruktion der Ver-  
schlussdeckel.

### Ueberhitzer, regulier- und ausschaltbar.

Anlagen u. a.: Elektrizitätswerke St. Gallen, Locle, Winterthur, Wynau,  
Thun, Chaux-de-Fonds, Kubel, Rathausen bei Luzern etc.

## Aktien-Gesellschaft „Union“ in Biel

FABRIK IN METT.

I. Schweizerische Fabrik für elektrisch geschweisste Ketten  
+ Patent Nr. 27199.

**Ketten aller Art**

für industrielle und landwirtschaftliche Zwecke.  
Grösste Leistungsfähigkeit. Ketten von höchster Tragkraft.

Das beste

## Linoleum geht zu Grunde

wenn die richtige Unterlage fehlt.

## Planolin-Nivelliermasse

dient zum Auebnen von Böden jeder Art und ist die beste, billigste,  
einzige sofort trocknende, harte, glatte Linoleum-Unterlage.

## CH. H. PFISTER & Co, BASEL VII.