

**Zeitschrift:** Schweizerische Bauzeitung  
**Herausgeber:** Verlags-AG der akademischen technischen Vereine  
**Band:** 51/52 (1908)  
**Heft:** 14

## Werbung

### Nutzungsbedingungen

Die ETH-Bibliothek ist die Anbieterin der digitalisierten Zeitschriften auf E-Periodica. Sie besitzt keine Urheberrechte an den Zeitschriften und ist nicht verantwortlich für deren Inhalte. Die Rechte liegen in der Regel bei den Herausgebern beziehungsweise den externen Rechteinhabern. Das Veröffentlichen von Bildern in Print- und Online-Publikationen sowie auf Social Media-Kanälen oder Webseiten ist nur mit vorheriger Genehmigung der Rechteinhaber erlaubt. [Mehr erfahren](#)

### Conditions d'utilisation

L'ETH Library est le fournisseur des revues numérisées. Elle ne détient aucun droit d'auteur sur les revues et n'est pas responsable de leur contenu. En règle générale, les droits sont détenus par les éditeurs ou les détenteurs de droits externes. La reproduction d'images dans des publications imprimées ou en ligne ainsi que sur des canaux de médias sociaux ou des sites web n'est autorisée qu'avec l'accord préalable des détenteurs des droits. [En savoir plus](#)

### Terms of use

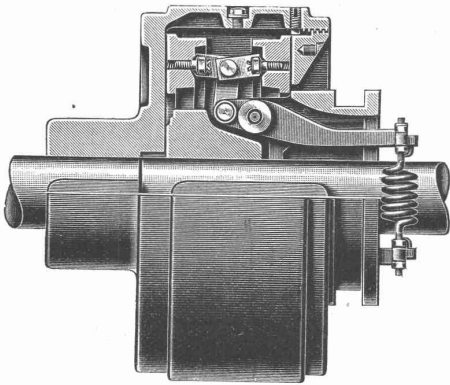
The ETH Library is the provider of the digitised journals. It does not own any copyrights to the journals and is not responsible for their content. The rights usually lie with the publishers or the external rights holders. Publishing images in print and online publications, as well as on social media channels or websites, is only permitted with the prior consent of the rights holders. [Find out more](#)

**Download PDF:** 08.04.2026

**ETH-Bibliothek Zürich, E-Periodica, <https://www.e-periodica.ch>**

# BENN KUPPLUNG

Patentiert in allen Industriestaaten  
und überall als die **beste** und **zuverlässigste** Reibungskupplung anerkannt



Reibungsflächen Eisen auf Eisen  
Keine Holzbacken  
Reibungsflächen laufen in Oel  
Vollständig geschlossen  
Reibungsflächen scheibenförmig  
Keine vorstehenden Teile

Zum Ein- oder Ausrücken bei jeder Kraft und Geschwindigkeit während des Betriebes.

## TRANSMISSIONEN

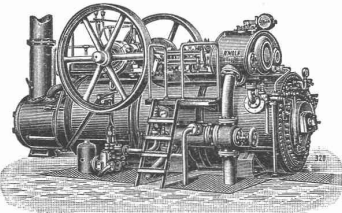
KOMPLETTE ANLAGEN FÜR ALLE INDUSTRIEZWEIGE.

SELLERSLAGER mit RINGSCHMIERUNG, mit herausnehmbarer unterer Laufschele, Patent, als Stehlager, Hängelager, Wand- und Säulen-Konsollager.  
FESTE STEHLAGER mit herausnehmbaren Weissmetall- oder Bronzeschalen für Massiv- und Hohlwellen

GESELLSCHAFT der L. von ROLL<sup>SCHEN</sup> EISENWERKE.

## EISENWERK CLUS.

Mailand 1906: Grand Prix.



### R. WOLF Magdeburg-Buckau.

Vertreter: W. Thiele, Zürich.

Fahrbare u. feststehende Sattdampf- u. Patent-

### Heissdampf-Lokomobilen

bis zu 500 Pferdestärken.

#### Wirtschaftlichste Wärme-Kraftmaschinen der Gegenwart.

Einfache Bedienung. Unbedingte Zuverlässigkeit. Hoher Kraftüberschuss. Gleichmässiger, geräuschloser Gang. Verwendung jeden Brennmaterials. Verwertung des Dampfes für Heiz- und Betriebszwecke.

Zentrifugalpumpen für grosse und kleine Förderhöhen.

Gesamterzeugung: 520 000 Pferdestärken

### Tunnelrollwagen

Infolge Arbeitsbeendigung sofort 48 Stück vollkommen betriebsfähige Tunnel-Wagen, 60 cm Spurweite mit 35 cm Raddurchmesser und 4 mm Blech mit Gleis und 30 HP Lokomotive, auch geteilt, abzugeben.

Offerten unter Chiffre Z. C. 3628 an die Annoncen-Exped.

Rudolf Mosse, Zürich.

### Lichtpausanfalt Helvetia, Zürich I

Schiffe 51 — Rytzel & Michaud — Schiffe 51

Telephon 6027 **Spezialität:** Telephon 6027

### Trockenverfahren (Plandruck):

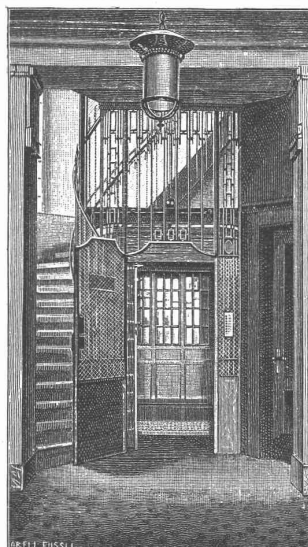
Kopien in tiefschwarzen, scharfen Linien, auf beliebigen Grundton und in jeder gewünschten Farbe auf Paus-, Zeichen- oder Tonpapier, **Karton** oder Leinwand in div. Stärken.

### Negrographie. Sepiaverfahren. Heliographie.

Musterzimmer. Vorzügliche Einrichtung. Elektrische Beleuchtung. Sorgfältige, prompte und billige Bedienung. Muster und Preisliste zu Diensten. Verlangen Sie den Besuch unseres Repräsentanten.

Verkauf von Heliographie-, Paus- und Zeichenpapier.

Billigste Bezugsquelle.



### J. Ruegger, Basel

liefert als Spezialität

### Personen- Waren- & Speise- Aufzüge

für elektrischen und hydraulischen Betrieb

### Kranen aller Art (Laufkranen, Drehkranen etc.) ::::

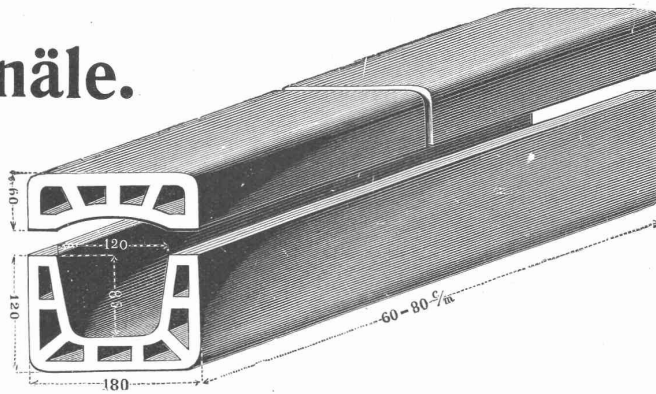
für elektrischen und Handbetrieb.

**Vereinigte Ziegelfabriken Thayngen, Hofen & Rickelshausen, Zündel & Cie.**  
**Thayngen**  
**Kabelkanäle.**

**Kanton Schaffhausen.**

**Bester Schutz der Kabel.**

**Leichteste Verlegbarkeit und Zugänglichkeit.**



**Sehr widerstandsfähig gegen Witterungseinflüsse.**

**Prospekte, Preise und Muster promptest zur Verfügung.**

**Gesucht.**

Zur Leitung des Eisenbetonbetriebes eines grossen Baugeschäftes wird ein

**Ingenieur**

gesucht. Neben gründlicher statischer Bildung und völliger theoretischer Beherrschung des Eisenbetons wird besonders auf reiche Erfahrung als Unternehmer Gewicht gelegt. Schweizer oder Süddeutscher bevorzugt. Die Stellung ist als gut dotierte, selbständige Lebensstellung aufzufassen. Offerten unter W. 1857 Q. an Haasenstein & Vogler, Zürich.

**Schlackenwolle**

liefern in Ia. Qualität

**Gysel & Odinga**  
**Asphalt-Fabrik Käpfnach**  
 vormals Brändli & Cie.,  
**Horgen.**

**Ausbeutung**

**guter Erfindungen**  
 übernimmt Chiff. Z. P. 3340 durch  
**Rudolf Mosse, Zürich.**

**SCHWEIZER. GESELLSCHAFT**

**FÜR**

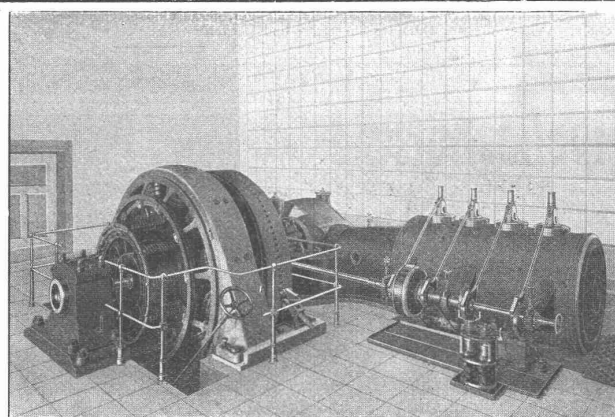
**PRÄZISIONS-ARBEIT**

**VORZÜGLICHE KONSTRUKTION**

**EINFACH & BETRIEBSSICHER**

**HOHE OEKONOMIE**

**EXPORT**



**MODERNSTE WERKSTÄTTEN**

**BESTE MATERIALIEN**

**EXAKTE REGULIERUNG**

**GERINGE BETRIEBSKOSTEN**

**EXPORT**

**LENTZ-VENTILMASCHINEN**

**GIUBIASCO**

Karnahl & Co., Leipzig.

**Schluss-Termin für Annahme von Inseraten jeweiligen Mittwoch Abend.**



Anerkannt beste  
**Dynamit-Sorten**

für alle Sprengzwecke

sowie **Zündschnüre und Kapseln**

liefert

**Dynamit Nobel, A.-G., Zürich**

Fabrik in Isleten (Uri).  
Dépôts in der ganzen Schweiz.

Mythenstrasse 21.  
Telephon 3623.

**LUXFER-PRISMEN** erhellen dunkle Räume durch **TAGESLICHT**



Kellerbeleuchtung durch Einfalllichte.

Für bestmögliche Lichtausnützung verlange man kostenlose Voranschläge.

Feuersichere Fenster aus Elektroglas.

Alleinvertreter:

**Rob. Looser, Zürich V.**

Kreuzplatz Nr. 1. Telephon Nr. 652

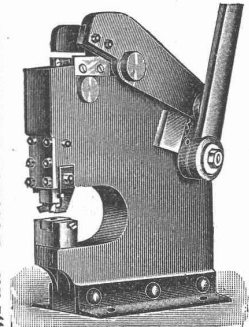
**PATENT-BUREAU**  
Wilh. Reinhard, Zürich I.

Bahnhofstr. 51 Telephon 7083

Patent-Marken- u. Musterschutz  
**Patent-Recherchen**

Reelle Bedienung. Beste Referenzen.

„Pat.“ Betoneisenscheeren



Sägezahnstanzen

Spezialfabrikation von **Scheeren u. Stanzen**, ganz in Stahl und Schmiedeisen.

Willy Pape, Zürich IV.

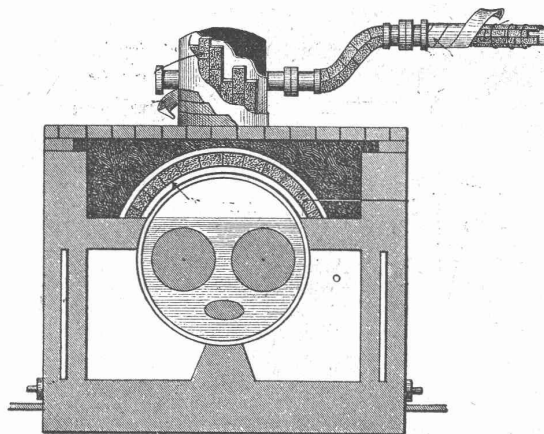
**Holenbrunner Mosaikplatten**

Holenbrunn in Bayern

**härtester und dauerhaftester Bodenbelag.**

Spezialität: **Granit-Mosaikplatten**

**unübertroffener Bodenbelag** für grosse Räume: Kasernen, Krankenhäuser, Bahnhöfe, Kirchen, Schulen, Maschinenhäuser, Schlachthof-Anlagen, Fabrikräume, Bürgersteige etc. etc.



Isolierungen, Isoliermaterialien, Isolierungen zum Schutze gegen Wärmeverluste mit Asbestkieselguhr oder Calorit-Masse, Calorit oder Excelsior-Steinen und Schalen, Seidenzöpfen, Kork etc.

Isolierungen zum Schutze gegen Kälteverlust imprägn. Korkschalen-Steine, -Platten und -Mehle, Seidenzöpfe, Filz etc.

Komplette Kühlanlagen und sämtliche bautechnische Isolierungen ausgeführt durch langbewährte Fachleute.

Grosses Lager in sämtlichen Materialien, Prospekte und Kostenvoranschläge jederzeit gratis. Prima Referenzen

Generalvertreter der Gesellschaft für Wärme- und Kälteschutz m. b. H. Dresden A.

**Gustav Kottmann & Co**  
Winterthur. Mailand.

Verlangen Sie Kataloge gratis und franko.



Göthestrasse 18, Zürich.

Maschinenfabrik  
**Wächter Oertmann A.-G., Zürich**

Vereinigung der früheren Firmen:

**A. Wächter-Leuzinger & Co.**

Wäscherei-Maschinen,  
Komplette Wäscherei-Anlagen  
jeden Umfanges.

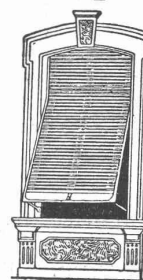
**Richard Oertmann & Co.**

Kochapparate  
und Moderne Küchen-Anlagen  
für alle Zwecke.

**Wilh. Baumann**

Rolladenfabrik

**Horgen** (Schweiz).



Holzrolladen  
aller Systeme.  
Rolljalousien,  
automatisch.

Roll-  
Schutzwände  
verschiedener  
Modelle.

Verlangen Sie Prospekte.

# A. RIEBER, Maschinenfabrik, Reutlingen (Württemberg.)

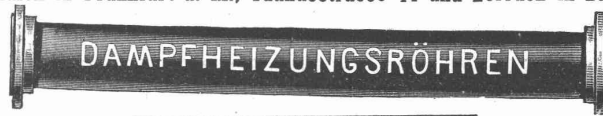
Fernsprecher Nr. 46.

Gegründet 1879.

Telegr.-Adr.: Rieber, Reutlingen.

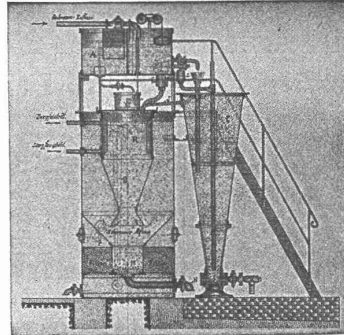
Filialen in Frankfurt a. M., Taunusstrasse 44 und Lörrach in Baden.

**Autogen**  
geschweisste



**u. Façonstücke**  
in allen Dimensionen.

**Wasser-Reinigungs-**  
für Nutz-



**und Filter-Anlagen**  
und Abwässer.

**Zentralheizungen**  
für Niederdruck, Mitteldruck und Abdampf.  
**Autogen geschweisste Blech-**  
**arbeiten.**

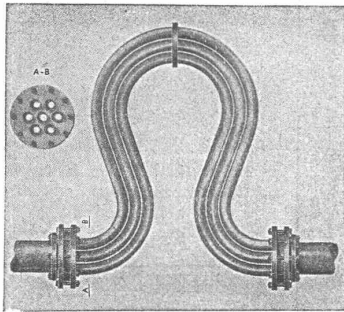
**Schlauchwasch-Apparate**

D. R. G. M. Nr. 291197.

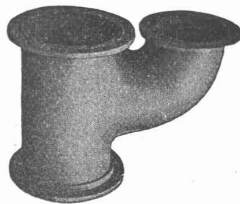
**Hochdruck-Rohrleitungen**

mit  
**Flanschenverbindungen**  
„System Rieber“.

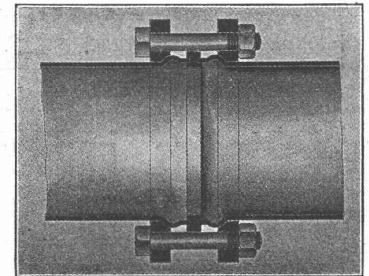
**Feder-Bogen, D. R. G. M. Nr. 284150.**



**Färbe-Apparate D.R.P.**



**Autogen**  
geschweisstes  
**Façonstück.**



## G. BÄSCHLIN-FIERZ

NACHFOLGER von O. v. TOBEL  
**BAU-GESCHÄFT**  
**ZÜRICH, III**

AUSTRASSE 15

TELEPHON 3442

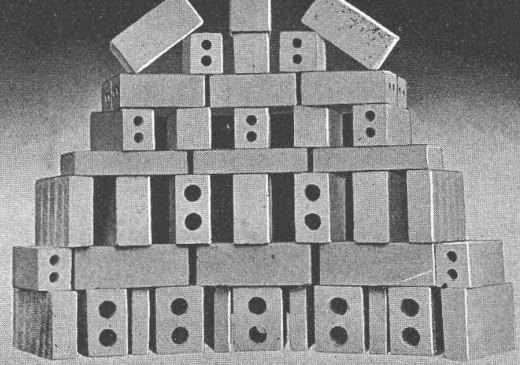
SORGFÄLTIGE AUSFÜHRUNG VON  
**NEUBAUTEN, UMBAUTEN, FABRIKBAUTEN,**  
**REPARATUREN**

EXAKTE UND KUNSTGERECHTE  
**STEINHAUERARBEITEN**

## GIPS-UNION A.G. ZÜRICH

TELEPHON 5950

SCHANZENECK



### Gips-Bausteine

Formate: 8×12×25 cm; 10×12×25 cm; 5×20×33 cm;  
7×20×33 cm; 10×20×33 cm; 14×20×33 cm; hohl und voll.

## Locher & Co.

**Zürich**

Thalgasse 10 - Telefon 2084

Spezialität in  
wasserdichten Räumen  
für  
Zentralheizungen.

Ausführung von  
**Asphaltarbeiten**

wie  
**Stampfasphalt** für Strassen u. Höfe  
**Gussasphalt** für Trottoir, Zinnen,  
Waschküchen, Keller.

**Säurefeste Beläge**  
für  
**Accumulatorenräume**

Reparaturen.

Sämtliche Materialien für Holzzementbedachungen.  
**Echt schlesischen Holzzement.**  
Asphalt-Dachpappen.  
Prima Carbolneum.

**Isoliermaterialien** aller Art  
für Bauzwecke

\*  
**Isolier-Papiere.**  
**Isolier-Filzkarton.**  
Asphalt- und Theorprodukte.  
**Meynadier & Cie., Zürich,** Klausstrasse 33.  
— Telefon 1143.

# CENTRALHEIZUNGEN

jeden Systems

## Etagenheizungen

Warmwasser-, Tröckne-, Badeeinrichtungen  
sowie **Sanitäre Anlagen**

erstellt die Firma

**Hch. Berchtold's Erben**  
**Thalwil bei Zürich**

Gegründet 1859

**Vorzügliche Atteste und Referenzen.**



# C. WÜST & C<sup>IE</sup>

**SEEBACH - ZÜRICH**

liefern erstklassige

## Elektr. Aufzüge

für

**Hotels**  
**Geschäftshäuser**  
**Villen etc.**

**Hunderte von Ausführungen innert  
wenigen Jahren. — Feinste Referenzen.**



## Heinrich Brändli, Horgen Asphaltgeschäft

übernimmt:

**Asphalt-Arbeiten, Asphalt-Isolierungen,**

zweckentsprechend für Hoch- und Tiefbauten in nur  
bewährter fachgerechter Ausführung und gewissenhafter  
Bedienung mit Garantie. ☐ Referenzen zu Diensten.

Telegr.: Heinrich Brändli, Horgen.      Telephon.

**1, 2, 3, 4, 5**

**hervorragende  
Eigenschaften**

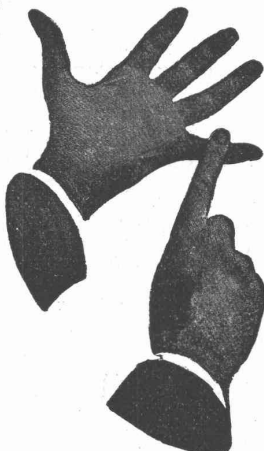
Tadellose  
Funktion

Spielend  
leichte  
Hand-  
habung

Gefällige  
Form

Grosse  
Dauer-  
haftigkeit

Billiger  
Preis



machen unsere  
**Oberlicht-  
Deffner**  
**Augusta**  
und  
**Hercul**

zu den beliebtesten  
der ganzen Welt.  
Überall erhältlich!  
Proben grat. u. franko!

**Gretsch & Cie.**  
G. m. b. H.  
Feuerbach-Stuttgart

Generalvertreter für die Schweiz:

**E. Müller-Meister, Gemüsebrücke, Zürich.**

# Diaphragma

## Universalpumpe

für Baugeschäfte, Ziegeleien, Fa-  
briken, Stadtbauämter, Wasser-  
werke, Gemeinden etc. **Leistung**  
**10000—60 000 Liter stünd-**  
**lich. Bedienung 1—2 Mann**  
**liefert billigst**

**H. Corrodi-Hanhart,**  
**Zürich.**

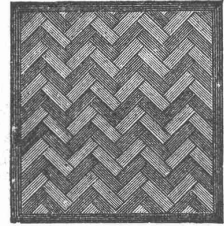
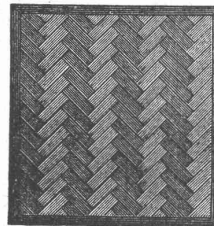
Man verlange Prospekte



## Vereinigte Xyloolith- u. Kohlensäurewerke A. G.

WILDEGG.

⊕ Patent Nr. 9080.



**Auf Blindboden aufgeschraubt;  
auf Zementbeton in Mörtel verlegt.**

Nach allen Dessins in viereck, rechteck, achteck  
und in 3 Farben, Parkett ähnliche Form.

Xyloolith feuersicher, warm. Steinholz schalldämpfend, solid.

Muster, Prospekte, Album und Atteste gratis und franko.

**Einzig in der Schweiz bis jetzt ca. 200 000 m<sup>2</sup>  
Böden und ca. 10000 Treppenstufen gelegt.**

## Heliographisches Atelier von W<sup>we</sup> M. Leuch, Bern

Unt. Villettemattstrasse 11

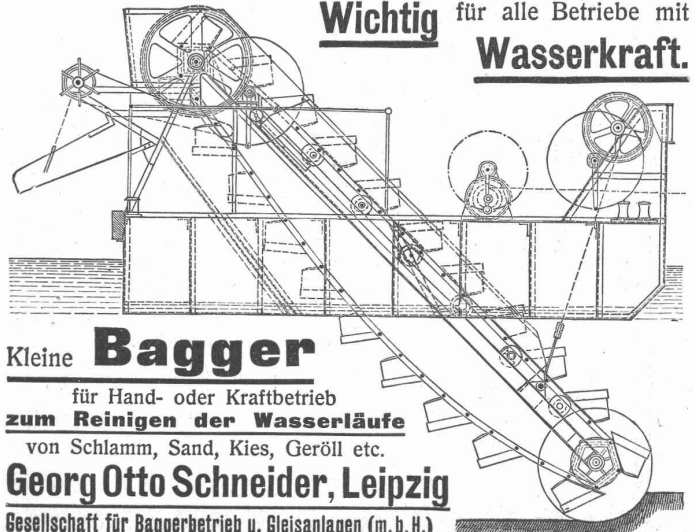
Telephon Nr. 2176

empfeht sich unter Zusicherung sorgfältiger und billiger Bedienung für

**Erstellung von Heliographien und Lieferung von Heliographie-,  
Paus- und Zeichenpapieren in prima Qualität.**

Preiskurants und Musterbücher zu Diensten.

**Wichtig** für alle Betriebe mit  
**Wasserkraft.**



## Kleine Bagger

für Hand- oder Kraftbetrieb  
**zum Reinigen der Wasserläufe**  
von Schlamm, Sand, Kies, Geröll etc.

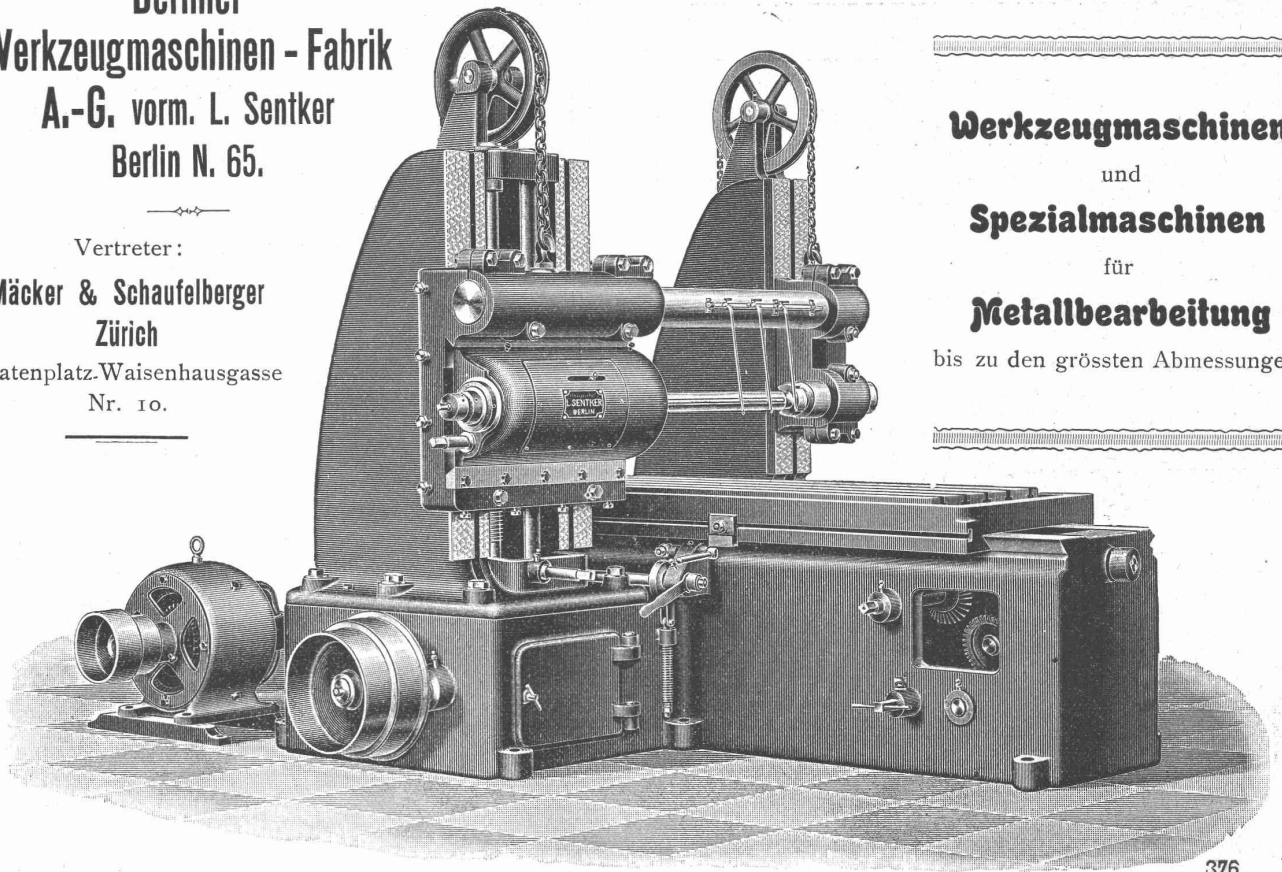
**Georg Otto Schneider, Leipzig**

Gesellschaft für Baggerbetrieb u. Gleisanlagen (m. b. H.)

**Berliner  
Werkzeugmaschinen - Fabrik  
A.-G. vorm. L. Sentker  
Berlin N. 65.**

Vertreter:

**Mäcker & Schaufelberger  
Zürich  
Beatenplatz. Waisenhausgasse  
Nr. 10.**



**Langfräsmaschine.**

376

**Werkzeugmaschinen  
und  
Spezialmaschinen**

für

**Metallbearbeitung**

bis zu den grössten Abmessungen.

# Düsseldorfer Röhrenindustrie Düsseldorf- Oberbilk

empfiehlt

**schmiedeeiserne Röhren** bis 1200 mm Durchmesser,  
gerade und gebogen, ☐ ☐

für Dampf-Leitungen, Wasser-Leitungen, Turbinen-Leitungen, hydraulische Anlagen,  
Kondensations-Anlagen etc. mit allen erforderlichen Verbindungen u. Formstücken.

Vertreter für die Schweiz: **G. A. Bourgeois-Richter, Ing., Zürich II, Breitingenstr. 5.**

**Eisen- u. Metallgiesserei Seebach H. Bülsterli & Cie., Seebach bei Zürich.**  
vormals

**Eisengiesserei** Maschinenguss nach Modellen, Schablonen und Zeichnungen bis 10 000 kg.  
**Metallgiesserei** Zylinder-guss, Dynamoguss, Bau- und Handelsguss. Formmaschinen f. Massenartikel. Coquillenguss.  
Bronze, Phosphorbronze, Messing. Lagerkompositionen.  
Aluminium. Legierungen jeder Art.

**Eigene Modellschreinerei.**

**Spezialität: Rohguss für Transmissionen; Hängelager, Stehlager mit Ringschmierung  
Wandkonsolen, Kupplungen, Stellringe, Riemenscheiben usw.**

Von den gangbaren Grössen wird stets Vorrat gehalten, nicht Vorhandenes wird in wenigen Tagen fertiggestellt.  
**Chemisches Laboratorium.**

# KESSELSCHMIEDE RICHTERSWIL

**Dampfkessel aller Systeme.  
Bleischweissarbeiten.**

Flammröhren, Feuerkessel, Dome, Stützen, Windkessel, Braupfannen, Seifenkessel, Zirkpfannen, Bouilleurs etc.

**Apparate für diverse Industrien.**

Material aus anerkannt nur erstklassigen Hüttenwerken. Sorgfältigste Arbeit, prompte Bedienung.

**Reservoirs, Blechröhrleitungen.**

Spezialität: Hochdruck-Röhrleitungen für Wasserkraftanlagen.

**Brücken- und Eisenkonstruktionen.**

## Ritter, Maag & Cie. in Thalwil

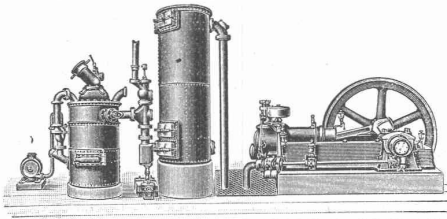
empfehlen sich

für Anfertigung von Bauplänen und Kostenberechnungen,  
für Bauleitungen,

Uebernahme von Neu-, Um- und Fabrikbauten, sowie  
Reparaturen, Schneiden von Bauholz

und sichern sorgfältige Ausführung zu. Ebenso empfehlen sie ihr  
Lager in Baumaterialien aller Art und Bretterwaren in allen  
gangbaren Dimensionen.

## GASMOTOREN-FABRIK „DEUTZ“ A.-G. ZÜRICH.



### Deutzer Sauggas-Motoren

nach ganz neuen Modellen gebaut.

Unübertroffen bezüglich zuverlässigen, sichern Betrieb und  
geringen Brennstoffverbrauch.

### Deutzer Rohölmotoren

für Betrieb mit den billigsten Rohölsorten. Der Diesel-Maschine  
vollständig ebenbürtig.

### Deutzer Gas-Benzin-Petrol-Motoren.

**BESTER FUGENLOSER  
BODEN & WAND-  
BELAG.**  
UNI & MEHR-FARBIG.  
AUF JEDER UNTERLAGE  
GARANTIRT RISSFREI

IN 3  
JAHREN  
ÜBER  
600000  
m<sup>2</sup>  
AUSGEFÜHRT

**DOLOMENT BELAG**  
+ PATENT  
No 33307



**JAKOB TSCHOPP & E. MERZ, BASEL**      **VERTRETER FÜR DIE  
ÖSTSCHWEIZ  
CARL BRAUN ZÜRICH**

# Accumulatoren

für alle Zweige der Industrie:

für Zentralen, Fabriken, Private, Laboratorien,  
Automobile, Schiffe, Waggonbeleuchtung usw.

liefert

**Accumulatoren-Fabrik Oerlikon**  
in OERLIKON bei Zürich.

Bureau für die Westschweiz: LAUSANNE, Chemin Vinet 29.

## Wasser-Reinigung

Filterpressen  
Armaturen  
Pumpen

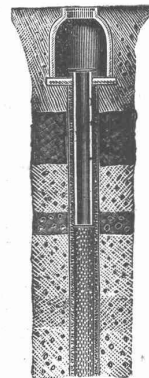
**A. L. G. Dehne, Maschinen-Fabrik, Halle a. S.**

## Tiefbohrungen Röhrbrunnen

nach unserem jahrzehntelang bewährten System.

Volle Erschliessung  
wasserführender Erd-  
schichten, daher  
**gr. Ergiebigkeit.**

Ueber 4000 Brunnen  
hergestellt.  
Leistungen bis  
120 Sekunden - Liter  
für Wasserwerke,  
Industrien, Brauereien  
etc. etc.

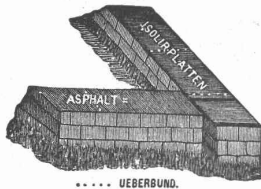


U. v. a. hergestellt für:  
Basel, Bellinzona,  
Gossau, Hausen,  
Kölliken, Knutwil,  
Luzern,  
Rothenthurm,  
Waldstatt, Wangen,  
Winterthur, Worben  
Zurzach, Zürich  
etc. etc.

Projekte, Kostenan-  
schläge auf Wunsch.

**Bopp & Reuther**  
Mannheim-Waldhof  
Maschinenfabrik.

**Basel, Spalenvorstadt 3,**  
Ingenieur **F. Hetzel.**



Gold. Medaille Zürich 1894 **Gysel & Odinga** vorm. Brändli & Cie. Telegramme: Asphalt Horgen

# Asphalt-Fabrik Käpfnach in Horgen

Telephon Holzement-, Dachpappen- und Isoliermittel-Fabrik Telephon  
empfehlen sich für Spezialitäten: **Asphalтарbeiten** aller Art, **wasserdichte Isolierungen**, **Trockenlegung**  
**feuchter Lokale**, **Asphaltterrassen** mit u. ohne Plättlibelag, **Holzplästerungen**, **Holzzementbedachungen**,  
Konkurrenzpreise. Parquets in Asphalt. Weitgehende Garantie.

## Gewerkschaft Grillo, Funke & Co.

Gelsenkirchen-Schalke

Siemens-Martin-Stahlwerk, Blechwalzwerk, Wellrohrwalzwerk, Wassergas-Schweisswerk

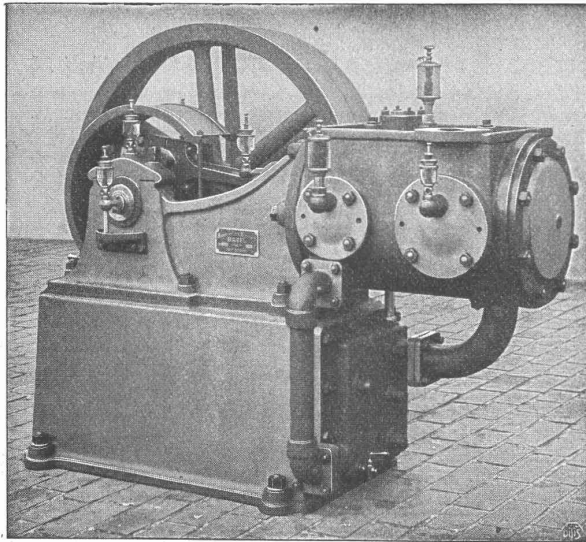
liefert als Spezialitäten:

mit Wassergas aus eigenem S.-M. Flusseisen

### geschweisste Rohre

von 450 mm Durchmesser bis zu den grössten Weiten und in Wandstärken bis zu 40 mm für  
**Dampf-, Wind-, Gas-, Wasser-, Kanalisation-, Dücker- und Turbinen-Leitungen.**

Tel.-Adr.: Blechwalzwerk Gelsenkirchen. Kostenanschläge bereitwilligst. — 1600 Arbeiter. —



## Maschinenfabrik Burckhardt, Basel Aktiengesellschaft.

# Kompressoren und Vakuumpumpen

ein- und mehrstufig, mit Dampf-, Riemen- oder  
elektrischem Antrieb.

Ueber 1500 Maschinen ausgeführt.  
Paris 1900: Grand Prix.

## Mechan. Bauschreinerei und Parquet-Fabrik Stuber & Co., Schüpfen (Bern)

empfiehlt:

**Parquets** in allen Holzarten, vom einfachsten bis reichsten Dessin.

**Bauschreinerarbeiten,**

**Fenster und Türen als Spezialität.**

Prempte Bedienung. Vorteilhafte Preise. Man verlange Offerten.

**Regensicher** ★ Ges. gesch.

D.R.P.  
**HÜRTGEN-  
LÜFTER**

**STERNLÜFTER**  
mit parallelem Hub

**Hürtgen, Mönnig & Co. KÖLN-LINDENTHAL**

## Schweizerische Bundesbahnen. Kreis II.

# Ausschreibung von Bauarbeiten

Es werden hiermit zur Konkurrenz ausgeschrieben:

- a) Die Erstellung eines gemauerten Wasserturmes mit eisernem Reservoir von 100 m<sup>3</sup> Inhalt.
- b) Die Erstellung von Wasserleitungen von 40—225 mm Durchmesser in einer Gesamtlänge von zirka 1100 m auf der Station **Münster.**

Pläne und Uebernahmsbedingungen können im Bureau des Oberingenieurs, Leimenstrasse 2 in Basel, oder in demjenigen der Bauleitung in Münster eingesehen werden, wo auch die Eingabeformulare zu beziehen sind.

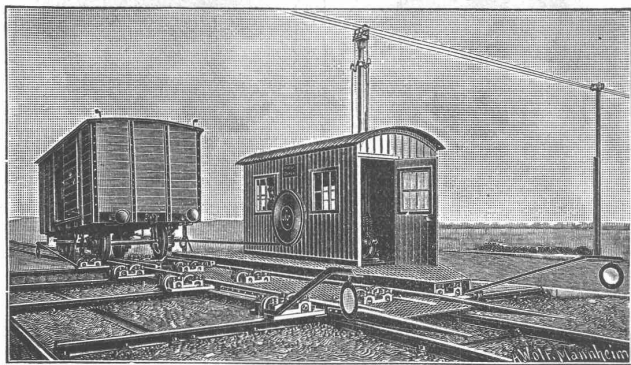
Uebernahmsofferten sind bis **20. April 1908** verschlossen mit der Aufschrift „**Wasserturm oder Wasserleitung Münster**“ der unterzeichneten Direktion einzureichen.

Die Offerten bleiben bis 20. Mai 1908 verbindlich.

Basel, den 1. April 1908.

Kreisdirektion II der Schweizer. Bundesbahnen.

**Rudolf Mosse, Zürich** alleinige Inseraten - Annahme für die **Schweizer. Bauzeitung.**



**Joseph Vögele, Mannheim**  
liefert seit 1842:

Welchen jeder Bauart und Spurweite für Haupt- und Nebenbahnen; Federzungenwelchen, Patent Bochumer Verein; Herzstücke; Kreuzungen; Drehschellen und Schlebeebühnen für Lokomotiven und Wagen, mit Hand-, Dampf- und elektr. Antrieb. Ranglerwinden, Spills, elektr. angetrieben. Stellwerke, Schlagbäume.

Verreter für die Schweiz:  
**W. Wolf, Ing., Zürich.**



**HANF-DRAHT-SEILE**

für Aufzüge, Kranen, Transmissionen etc.

**Bindseile — Schlingen Gerüst-Stricke**

Maurerschnüre, Senkelschnüre  
**Draht-Bürsten**  
**Bast-Tragbänder**  
Wagenfett — Seilschmiere  
empfehl. bestens

**D. Denzler, mech. Seilerei, Zürich.**

**Patentverkauf oder Lizenz.**

Herr P. Schorr, Inhaber des schweizerischen Patentes No. 32197 betreffend einen Packungsring mit Flüssigkeitsfüllung wünscht mit Interessenten in Verbindung zu treten, behufs Verkaufs des Patentes, bezw. Abgabe von Lizenzen.

Gefl. Offerten sind zu richten an das Patentanwaltsbureau E. Blum & Co., Bahnhofstrasse 74 in Zürich.

**Thonwerk Biebrich A.-G.**

Chamottefabrik

Biebrich am Rhein.

**Hochfeuerfeste u. säurebeständige Produkte.**

Normal- und Façonsteine aller Art, Chamottemörtel, Retorten, Muffeln etc. Bau kompletter Ofenanlagen.

Beste Referenzen und Zeugnisse aus der Schweiz.

**Königl. Sächs. Technische Hochschule Dresden.**

Im Sommersemester 1908 Anfang der Vorlesungen und Übungen Montag den 27. April. Anmeldungen zum Eintritt vom 24. April ab. Das Verzeichnis der Vorlesungen und Übungen samt den Stunden- und Studienplänen ist gegen Einsendung von 60 Pfg. (nach dem Auslande 1 Mk.) vom Sekretariate event. Dressel's Buchhandlung in Dresden-A. zu beziehen.

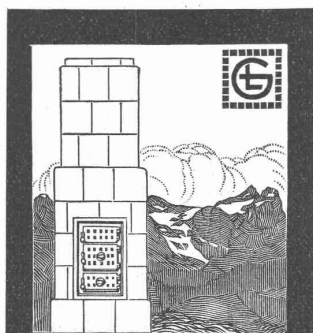


**Gelochte und gepresste Bleche.**

Heizkörperverkleidungen, Plättchengehänge, Zierbleche.

**Ernst Meck, Nürnberg**  
Hoflieferant, gegr. 1851.

CARL MÜLLER ZÜRICH  
**Patent-Bureau**  
PRIMA REFERENZEN



**GEBR. LINCKE ZÜRICH.**

MODERNE OFEN KAMINE HEIZKÖRPERVERKLEIDUNGEN.



Fensterfabrik und Glaserei

**J. G. KIEFER**

Werkstätte und Bureau:  
Seefeldstrasse 153

**Zürich V**

1a. Referenzen.

Alleiniger Inhaber des Schweiz. Patentes Nr. 27008 für moderne

**Oberlichtscheren,**  
sowie

Schweizer. Patent Nr. 39695 für wasser- und winddichten Wetterschenkelverschluss.

Uni **Linoleum**  
Bedruckte **Linoleum**  
Granit-**Linoleum**  
Inlaid-**Linoleum**  
Kork-**Linoleum**

empfehlen in den fabrizierten Stärken zu billigsten Preisen per  $\square m$ , fertig verlegt von geschulten Fachleuten,

Grands magasins

**Jelmoli S. A. Zürich.**

(Persönliche oder schriftliche Offerte auf Wunsch sofort zur Verfügung.

**Emil Steiner**

Mech. Werkstätte und Maschinenhandlung

**Wiedikon-Zürich**  
empfiehlt sich zur Lieferung von neuen und gebrauchten

**Werkzeugmaschinen** aller Art,  
Drehbänke, Bohrmaschinen,

Hobelmaschinen, Feldschmieden etc.

**Transmissionen** in allen Systemen u. Dimensionen. Stets grosses Lager in gebrauchten und neuen

Wellen, Riemenscheiben, Häng- u. Stehlager zu billigen Preisen.



A. Jucker, Nachfolger von Jucker-Wegmann

Papierhandlung zum Hecht  
Schiffhände No. 22, Zürich

Grosses Lager von Pauspapieren, Pausleinen und Zeichenpapier, Rollen u. Bogen in nur vorzüglichen Qualitäten.

Holzementpapier, Dachpappen  
Bodenbelag- und Teppich-  
Unterlag-Papiere.



**Closets**

geruchlos und zugfrei

mit und ohne Wasser-spülung

braun, weiss und bemalt.

Württ. Teer- u. Asphaltgeschäft

**Wilh. Volz, Feuerbach - Stuttgart.**

**Putzfäden**

liefern äusserst billig

Büchi & Co., Putzfädenfabrik, Friedtal-Frauenfeld.

Gegr. 1872.

**Lueger,**

Lexikon der gesamten Technik (7 Bände in ganz neuem Zustand)

**zu verkaufen.**

Adresse: Mr. Reynaud, Paris, 10, Rue Turgot.

**Gesucht**

für den Bau der Kirche in Bellegarde (Jaun, Freiburg) ein tüchtiger

**Bauführer**

französisch und deutsch sprechend, und der die Maurer- und Zimmerarbeiten gründlich kennt. Eintritt 15. April oder 1. Mai. Dauer der Anstellung ca. 6 Monate.

Referenzen, Zeugnisse u. Gehaltsansprüche sind zu richten an L. Hertling, Architekt in Freiburg.

**Gesucht**

Tüchtiger, theoretisch und praktisch gebildeter

**Bauführer**

für eine Villenbaute. Offerten mit Gehaltsansprüchen unter Chiff. Z. Y. 3899 an die Annoncen-Expedition

Rudolf Mosse, Zürich.

**Jüngerer Ingenieur gesucht**

mit Sprachkenntnissen. Unter Umständen fähig, sich mit 50 000 Fr. zu beteiligen. Absolut reelles Geschäft, wird nachgewiesen. Referenzen erwünscht. Offerten sub Chiff. Z. K. 3860 an die Annoncen-Expedition

Rudolf Mosse, Zürich.

**On demande**

pour la Norvège un ingénieur électricien diplômé et ayant de l'expérience en électrometallurgie et électrochimie. Indiquer références et prétentions. Situation d'avenir. — Connaissance du français et de l'allemand exigée. Offres Case Stand 102, Genève.

**Ingenieur**

gesucht

auf Privatbureau, gewandt im Projektieren von Wasserversorgungen. — Anfangsgehalt Fr. 350.— mit Spesen und Generalabonnem. Gewandtheit im Verkehr mit Behörden erforderlich. Anmeldungen mit genauer Angabe des Studienganges etc. unt. Chiff. Z. U. 3595 an die Annoncen-Expedition

Rudolf Mosse, Zürich.

Tüchtiger, französisch sprechender, junger

**Bautechniker,**

der im Stande ist, die Leitung eines einfachen Baues in Frankreich zu übernehmen, wird zu sofortigem Eintritt gesucht. Offerten unter R. 1903 Q. an Haasenstein & Vogler, Basel.

Gesucht:

**Bauführer**

auf ein Architektur-Bureau. Bei guten Leistungen dauernde Stellung. Der Offerte sind Zeugnisabschriften beizugeben. Angabe der Salair-Ansprüche.

Offerten sub Chiff. Z. A. 3826 an die Annoncen-Expedition

Rudolf Mosse, Zürich.

**Bauführer gesucht.**

Für den Bau von Werkstätten, Magazinen etc. der Herren Amsler & Co. in Feuerthalen wird ein tüchtiger und selbständiger **Bauführer gesucht.** Anmeldungen mit Angabe der bisherigen Tätigkeit begleitet von Zeugnisabschriften sind bis am 12. April 1908 an die Baufirma Propst & Schlatter in Solothurn zu richten.

**Gesucht**

für Aufnahmen im Alpegebiet des Kantons Graubünden, vom 15. Juni bis 15. Oktober, ein womöglich der italienischen Sprache mächtiger

**Ingenieur oder Geometer.**

Offerten unter Chiffre G. 1047 Ch. an die Annoncen-Expedition

Haasenstein & Vogler, Chur.

**Architekt,**

mehrere Jahre im Ausland selbständig tätig, **sucht** für sofort **Stelle** als solcher oder als Bauführer in Architektur- oder Baugeschäft. Anfragen unter Chiffre Zag. T. 27 an die Annoncen-Expedition

Rudolf Mosse, Solothurn.

**Bautechniker,**

sauberer Zeichner, **sucht**, gestützt auf gute Zeugnisse

**passende Stelle**

auf Architekturbureau oder Baugeschäft. Off. sub Chiff. Za. G. 550 an die Annoncen-Expedition

Rudolf Mosse, St. Gallen.

Gut bekanntes

**Ingenieur - Bureau**

der franz. Schweiz, mit 10jähriger Tätigkeit in industriellen und Baugeschäften, würde für die Schweiz und einen Teil von Frankreich die Filiale oder Vertretung von Häusern ersten Ranges der Metall-, Elektrizitäts- und Mechaniker-Branche, sowie verschiedener Industrien übernehmen. Gefl. Anfragen unter J. 11337 L an Haasenstein & Vogler, Lausanne.

**Ingenieur,**

40 Jahre alt, verheiratet, der 4 Jahre in der Schweiz im Gasmaschinenfach tätig war, 4 Jahre leitende Stellung im Bau von Schiffs- u. Wagenmotoren des 2. und 4. Taktes u. allgemeinem Maschinenbau in Nordamerika inne hatte, vollkommen vertraut mit dem Konstruieren u. Berechnen von Dynamos u. elektrischen Motoren, gegenwärtig in ungekündigter Stellung als Bureauchef einer bedeutenden Fabrik Nordamerikas für Personen- u. Lastaufzüge, **sucht Stellung** für 1. Juni in der Schweiz. Offerten sub Chiffre Z. Y. 3024 an die Annoncen-Exped.

Rudolf Mosse, Zürich.

**Architekt**

selbständig im modernen Villen- und Landhausbau, **sucht** sich entsprechend zu verändern.

Gefl. Offerten unter Chiffre Z. Q 3841 an d. Annoncen-Exped.

Rudolf Mosse, Zürich.

**Bauführer,**

praktisch gebildet, **sucht Stelle** für grössere Bauten. — Kenntnis der italienischen Sprache.

Sich zu melden unter Chiffre Z. R. 3842 an die Annoncen-Exped.

Rudolf Mosse, Zürich.

**Werkmeister.**

Junger, seriöser Mann, technisch und praktisch gebildet, erfahren im Akkord- und Kalkulationswesen, **sucht anderweitiges Engagement.** Gute Referenzen, sowie gute Zeugnisse stehen zu Diensten. Anfragen sind zu richten unter Chiffre Z. D. 3779 an die Annoncen-Expedition

Rudolf Mosse, Zürich.

**Bautechniker u. Bauführer**

Junger, tüchtiger Bautechniker, 25 Jahre alt, deutsch, französisch u. italienisch sprechend, **sucht Stellung auf Bauplatz od. Bureau.** In den letzten 3 Jahren als Bauführer tätig. Gute Zeugnisse wie Skizzen gerne zu Diensten. Eintritt auf 15. April oder nach Belieben.

Anmeldungen unt. Chiff. Z. M. 3837 an die Annoncen-Expedition

Rudolf Mosse, Zürich.

**Tücht. Architekt od. Bautechniker gesucht.**

Offerten m. Gehaltsansprüchen zu richten an

Gebr. Pfister, Architekten, Zürich.

Infolge anderweitiger Inanspruchnahme ist **ganz ausnahmsweise günstige Gelegenheit** geboten, ein kleineres, gut sortiertes

**Tapetenlager**

zu billigsten Preisen und denkbar günstigsten Konditionen zu übernehmen. Anfragen an

Julius Lachmund

in Firma Gebrüder Lachmund, Reiseartikelfabrik, Zürich.

**Zu verkaufen**

eine gut erhaltene

**Drehscheibe**

(für Normalbahngleise)

Durchmesser 5 Meter, zu ausserordentlich günstigem Preis. Auskunft erteilen:

Adolf Grunauer & Cie. Basel.

**MECH. TREPPENBAU-WERKSTÄTTE**

Richner, Hediger & Cie.

Rapperswil b. Aarau

liefert

**Kolz-Treppen** jeder Art vorteilhafteste Bezugsquelle für Architekten & Baumeister

**Gesucht**

zu baldigem Eintritt in ein Bahn- und Tiefbau-Ingenieurbureau in Zürich ein tüchtiger

**Zeichner.**

Offerten sub Chiff. Z. T. 3919 an die Annoncen-Expedition

Rudolf Mosse, Zürich.

Der Unterzeichnete wünscht seinen Sohn — gegenwärtig auf dem Technikum in Winterthur — vom April bis kommenden 15. Oktober im Bureau eines

**Architekten od. Unternehmers**

der deutschen Schweiz zu plazieren, um eine Praxis mitzumachen. Er würde eine Entschädigung bezahlen.

Offerten an Ch. Pache, Unternehmer in Lausanne.

**Volontärstelle**

**sucht** Ingenieur für **Strassen- u. Tiefbau.** Gesundheitshalber Feldarbeit erwünscht. Gefl. Off. unter Chiffre Z. E. 3930 an die Annoncen-Expedition

Rudolf Mosse, Zürich.

**Bautechniker,**

theoretisch und praktisch erfahrener, 29 Jahre alt, selbständig auf Bureau und Bauplatz, **wünscht Lebensstellung** auf Architekturbureau oder Baugeschäft. Gefl. Offerten sub Chiffre Z. B. 3927 an die Annoncen-Exped.

Rudolf Mosse, Zürich.

**Tüchtiger Bauführer,**

30-er Jahre, selbständig auf Bureau und Bauplatz, **sucht selbständige, dauernde Stellung.** Finanzielle Beteiligung nicht ausgeschlossen.

Gefl. Offerten unter Chiffre Z. N. 3938 an die Annoncen-Expedition

Rudolf Mosse, Zürich.

**Granitsteine**

ca. 100 m<sup>3</sup>, gehauen, sind zu günstigen Bedingungen abzugeben ab Luzern. Auskunft erteilt Fürsprecher

L. Const. Hurter, Luzern.

**Eisenbaugeschäft**

**VOHLAND & BÄR A.-G.**

Gegr. 1859 BASEL Gegr. 1859

empfehlen sich für Ausführung von

- 1) Gewächshäusern und anderen Bauten in Eisen u. Glas.
- 2) Kunstschmiedearbeiten in jeder Stilart.
- 3) Stahlwellblech-Rolladen Fassaden und Montren.
- 4) Wellblechkonstruktionen Bauschlosserarbeiten.
- 5) Reparaturen jeder Art.

Kurze Lieferfristen.

Techn. und kunstgewerbliches Zeichnungsbureau.

Höchstprämiiert in Basel 1901 und Frauenfeld 1903.

\* Mustermagazin, Bureau- und Werkstätten:

Kanonengasse 3, vis-à-vis der Töchterschule.