

Zeitschrift: Schweizerische Bauzeitung
Herausgeber: Verlags-AG der akademischen technischen Vereine
Band: 51/52 (1908)
Heft: 14

Werbung

Nutzungsbedingungen

Die ETH-Bibliothek ist die Anbieterin der digitalisierten Zeitschriften auf E-Periodica. Sie besitzt keine Urheberrechte an den Zeitschriften und ist nicht verantwortlich für deren Inhalte. Die Rechte liegen in der Regel bei den Herausgebern beziehungsweise den externen Rechteinhabern. Das Veröffentlichen von Bildern in Print- und Online-Publikationen sowie auf Social Media-Kanälen oder Webseiten ist nur mit vorheriger Genehmigung der Rechteinhaber erlaubt. [Mehr erfahren](#)

Conditions d'utilisation

L'ETH Library est le fournisseur des revues numérisées. Elle ne détient aucun droit d'auteur sur les revues et n'est pas responsable de leur contenu. En règle générale, les droits sont détenus par les éditeurs ou les détenteurs de droits externes. La reproduction d'images dans des publications imprimées ou en ligne ainsi que sur des canaux de médias sociaux ou des sites web n'est autorisée qu'avec l'accord préalable des détenteurs des droits. [En savoir plus](#)

Terms of use

The ETH Library is the provider of the digitised journals. It does not own any copyrights to the journals and is not responsible for their content. The rights usually lie with the publishers or the external rights holders. Publishing images in print and online publications, as well as on social media channels or websites, is only permitted with the prior consent of the rights holders. [Find out more](#)

Download PDF: 23.02.2026

ETH-Bibliothek Zürich, E-Periodica, <https://www.e-periodica.ch>

Schweizerische Bauzeitung

Wochenschrift

für Bau-, Verkehrs- und Maschinentechnik

Gegründet von A. WALDNER, Ingenieur.

Herausgeber: A. JEGHER, Ingenieur.

Dianastrasse Nr. 5, ZÜRICH II.

Verlag des Herausgebers. — Kommissionsverlag: Rascher & Cie., Meyer & Zellers Nachfolger in Zürich.

Organ

des Schweizer Ingenieur- und Architekten-Vereins und der Gesellschaft ehemaliger Studierender des eidg. Polytechnikums in Zürich.

Abonnementspreis:
Ausland. 25 Fr. für ein Jahr
Inland. 20 „ „ „

Für Vereinsmitglieder:
Ausland. 18 Fr. für ein Jahr
Inland. 16 „ „ „
sofern beim Herausgeber
abonniert wird.

Abonnements
nehmen entgegen: Heraus-
geber, Kommissionsverleger
und alle Buchhandlungen
und Postämter.

Insertionspreis:
Für die 4-gespaltene Petitzeile
oder deren Raum 30 Cts.
Haupttitel: 50 Cts.

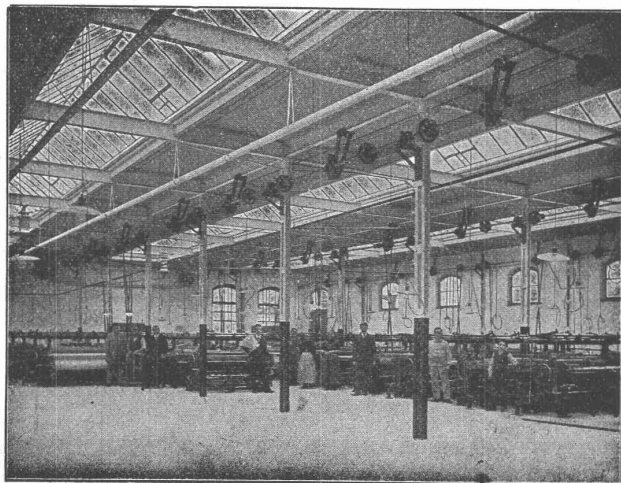
Inserate
nimmt allein entgegen:
Die Annoncen-Expedition
RUDOLF MOSSÉ,
Zürich,
Basel, Bern, St. Gallen,
Berlin, Breslau, Dresden,
Frankfurt a. M., Hamburg,
Köln, Leipzig, Magdeburg,
München, Stuttgart, Wien.

Bd LI.

ZÜRICH, den 4. April 1908

N^o 14.

Dachkonstruktion für Fabrik-Bau + Patent Nr. 23428



Vorteile:

1. Unabhängigkeit der Gebäudelage von der Himmelsrichtung.
2. Geringstes Gewicht bei sehr guter Isolation.
3. Unübertroffene Lichtwirkung spezieller Lüftungsvorrichtung.
4. Rasche und billige Erstellung bei jeder Jahreszeit.
5. Beste Eignung auch für schwierigste klimatische Verhältnisse.
6. Leichte und rationelle Anbringung von Transmissionen und Vorgelegen.

Empfohlen als **rationellstes System** für
Maschinenfabriken, Werkstätten, Glaserien, Elektrizitätswerke,
Spinnereien, Webereien, Bleichereien, Färbereien, Magazine,
Lagerhäuser, Markt- und Güterhallen etc.

Patent-Inhaber:

Séquin & Knobel, Rütli (Zürich),

Zivil-Ingenieur-Bureau für modernen Fabrikbau.

Vertretung und Ausführung:

KOCH & Cie., vorm. E. Baumberger & Koch, Basel,

Unternehmung für Dachkonstruktionen und Bodenbelags-
Arbeiten.

Entwässerung im Hagnauermoos bei Merenschwand (Aargau).

Die unterzeichnete Kommission eröffnet hiemit Konkurrenz über:

1. Erstellung eines Vorflutkanals mit ca. 1600 m³ Erdbewegung.
2. Erstellung einer bezügl. Betonsohle mit 71 m³ Beton.

Pläne und Bauvorschriften liegen auf dem kantonalen kulturtechnischen Bureau in Aarau, sowie bei der Ausführungskommission zur Einsicht auf. Reflektanten haben ihre Eingaben bis zum 6. April 1908 an den Präsidenten der Ausführungskommission Gemeindeammann Fischer in Merenschwand einzureichen.

Merenschwand, den 20. März 1908.

Die Ausführungskommission.

Bau-Ausschreibung.

Die Einwohnergemeinde Grellingen (Berner Jura) schreibt hiemit
den Neubau des Schulhauses

zur freien Konkurrenz aus. Die Pläne und Bauvorschriften liegen von heute an bis 10. April 1908, abends 6 Uhr, beim Gemeindepräsidenten Herrn O. Saladin zur Einsicht offen, woselbst die Eingaben zur Uebernahme des Baues bis 10. April 1908, abends 6 Uhr, schriftlich einzureichen sind, und nähere Auskunft erteilt wird.

Namens des Einwohnergemeinderats,

Der Sekretär: Vöggtlin.

Der Präsident: O. Saladin.

Eiserne Strassenbrücke auf Abbruch zu verkaufen.

Die eiserne Strassenbrücke über die Emme zwischen Malters und Werthenstein ist bis spätestens 15. Juni nächsthin auf Abbruch zu verkaufen. Hauptsächlichste Daten: Fachwerkträger vierteil. System über 2 Öffnungen von je 15 Meter Lichtweite. Gesamtlänge der Träger 33,62 Meter. Untenliegende Fahrbahn mit Bohlenbelag. Trägerabstand 4,0 Meter. Eisengewicht ca. 21000 kg. Genaue Pläne über die Brücke können von der Kanzlei des unterfertigten Departementes bezogen werden, an welche auch allfällige Kaufsofferten einzusenden sind.

Luzern, den 27. März 1908.

Das Baudepartement des Kantons Luzern.

Ingenieur

mit mehrjähriger Praxis, kaufmännischer Erfahrung und Hochschulbildung, längere Zeit in leitender Stellung tätig,

sucht Stelle

in Betrieb oder für Reise als Vertrauensperson oder Beteiligung an industriellen Unternehmen als employé intéressé. Offerten sub Chiffre Z. J 3884 an die Annoncen-Expedition

Rudolf Mosse, Zürich.

Baueisen

Doppel I Träger
Poutrelles, sowie
Rundeisen für
armierten Beton

liefert für ganze Bauten in kürzester Frist ab Werk oder prompt ab Lager
ERNST SCHOCH, Eisenhandlung, BASEL.

Bodensee - Toggenburgbahn. Bauausschreibung.

Die Unterbauarbeiten der Lose 1 und 2 der Teilstrecke St. Fiden-Romanshorn werden hiermit zur Bewerbung ausgeschrieben.

Die hauptsächlichsten Arbeitsquantitäten sind:

Gegenstand:	Los 1:	Los 2:
Länge	m 7 237	m 10 464
Erd- und Felsbewegung	m ³ 272 100	m ³ 281 000
Tunnel	m 1 830	—
Mörtelmauerwerk der Kunstbauten und Mauern	m ³ 10 000	m ³ 13 800
Trockenmauern etc.	m ³ 700	m ³ 260
Voranschlag	Fr. 2 376 200. —	Fr. 1 096 200. —

Bauvorschriften, Pläne und Kostenvoranschlag können auf dem Bau-bureau der Bodensee-Toggenburgbahn in St. Gallen, Vadianstrasse 22, IV. Stock, eingesehen werden.

Angebote sind auf vorgeschriebenem Eingabeformular zu machen und bis längstens den 20. April 1908 mit eingeschriebenem Brief unter der Aufschrift «Bau eingabe» einzureichen.

St. Gallen, den 26. März 1908.

Die Direktionskommission.

Dürrenbach-Verbauung. Bau-Ausschreibung.

Die Dürrenbachkommission eröffnet hiermit Konkurrenz über die Ausführung des I. Loses der Dürrenbachverbauung.

Kostenvoranschlag der zu vergebenden Arbeiten rund 132 000 Fr. Pläne, Bauvorschriften und Vertragsbedingungen liegen bei Herrn Kantonsrat Stieger in Hard-Oberriet zur Einsicht auf. Dasselbst können auch die Vorausmasse bezogen werden.

Offerten sind verschlossen mit der Aufschrift «Dürrenbach-Verbauung» versehen an Herrn Kantonsrat Stieger in Hard-Oberriet einzureichen.

Endtermin der Eingabe und Offertöffnung, welche im «Rössli» in Oberriet stattfindet, und zu der die Submittenten geziemend eingeladen werden, Freitag den 24. April lfd. J., nachmittags 2 Uhr.

Oberriet, den 31. März 1908.

Die Dürrenbachkommission.

Konkurrenz-Ausschreibung für den Neubau der Kirche Oberstrass-Zürich.

Da die erste Ausschreibung kein befriedigendes Resultat ergab, werden die

Maurerarbeiten

nochmals zur Konkurrenz ausgeschrieben.

Pläne und Bedingungen liegen im Bureau der Unterzeichneten zur Einsicht auf. Eingabeformulare können ebendasselbst bezogen werden.

Eingabefrist: 13. April 1908.

Die Eingaben sind verschlossen mit Aufschrift «Preiseingabe zum Kirchenbau Zürich-Oberstrass» an den Präsidenten der Baukommission Herrn H. Bucher, Zürich IV, Sonneggstrasse 63, einzureichen.

Verspätete Eingaben bleiben unberücksichtigt.

Zürich, den 1. April 1908.

Pfleghard & Häfeli, Architekten.

Schweizerische Bundesbahnen.

Kreis III.

Konkurrenz-Eröffnung.

Ueber die Lieferung von rund 150 Drehstrommotoren von 1/2 bis 30 P.S., 210 Volt (verkettet) und 50 Perioden per Sekunde, für die neue Werkstätte in Zürich wird Konkurrenz eröffnet.

Zum Bezuge der Lieferungsvorschriften wende man sich an den Obermaschineningenieur des Kreises III im Vorbahnhof Zürich. Es wird vorbehalten, die Lieferung im Ganzen oder in 2 Teilen zu vergeben. Die Ablieferung soll Ende 1908 beendet sein.

Angebote sind verschlossen und mit der Aufschrift «Drehstrommotoren für die neue Werkstätte Zürich» bis zum 25. April 1908 der unterzeichneten Direktion einzureichen; sie bleiben bis Ende Juni 1908 verbindlich.

Zürich, den 24. März 1908.

Kreisdirektion III
der Schweizerischen Bundesbahnen.

Schlachthof Zürich.

Ausschreibung von Bauarbeiten.

Ueber die Ausführung der Erd- und Maurerarbeiten sowie der Konstruktionen aus Eisenbeton für die Grosskuttellei, den Gross- und den Kleinviehstall, das Pferdeschlachthaus mit Finnenbank und den Pferdestall mit Wagenhalle wird hiermit freie Konkurrenz eröffnet.

Im Bureau der Bauleitung, Herdernstrasse 56, Zürich III, können die betreffenden Pläne eingesehen und die Vorausmasse sowie die Uebernahmsbedingungen bezogen werden.

Die verschlossenen Angebote sind mit der Aufschrift «Angebot für den Schlachthof» für die Erd- und Maurerarbeiten bis Samstag den 18. April 1908, abends 6 Uhr, und für die Konstruktionen aus Eisenbeton bis Samstag den 25. April 1908, abends 6 Uhr, an den Vorstand des Bauwesens I, Stadthaus, einzureichen.

Zürich, den 4. April 1908.

Die Bauleitung des Schlachthofes.

Konkurrenz-Ausschreibung.

Die Maurer-, Gipser-, Maler-, Dachdecker-, Schreiner- und Spengler-Arbeiten für die Reparatur der Friedhofhalle werden hiermit zur Konkurrenz ausgeschrieben.

Die Bedingungen sind vom 27. März bis 10. April in der Gemeindekanzlei aufgelegt, wo auch Angebotformulare bezogen werden können.

Uebernahtsofferten sind verschlossen unter der Aufschrift «Friedhofhalle» bis und mit dem 10. April nächsthin an die unterzeichnete Behörde einzusenden.

Wohlen, den 25. März 1908.

Der Gemeinderat.

Schweizerische Bundesbahnen.

Kreis II.

Für Planaufnahme und Bau der Brienzsee- und Interlaken-Brienz sind folgende temporäre Stellen zu besetzen:

2 Ingenieure (Bauführer), 1 Geometer.

Anmeldungen sind unter Beigabe von Zeugnissen, einer kurzen Lebensbeschreibung, Mitteilung der Gehaltsansprüche und des Eintrittstermins, bis zum 25. April 1908 an die unterzeichnete Kreisdirektion einzusenden.

Basel, den 25. März 1908.

Kreisdirektion II
der Schweizer. Bundesbahnen.

2 Baulokomotiven

für Meterspur, 80 und 50 PS. Leistung, 12 und 7,5 Tonnen Leergewicht, in tadellosem, betriebsfähigen Zustande, sind sofort

zu verkaufen.

Offertanfragen unter Chiffre Z.N. 3163 an die Annoncen-Expedition Rudolf Mosse, Zürich.

Bau- u. Sägholz-Verkauf.

Dienstag den 7. April 1908, nachmittags 2 Uhr, werden im Rathsaal in Feldkirch (Vorarlberg) ab:

Lagerplatz Felsenau:

752 Stück Bauhölzer mit 227,26 fm.

1398 » Säghölzer mit 842,33 fm.

Kahlschlag Tauschwald:

157 Stück Bauhölzer mit 54,73 fm. und

50 » Säghölzer mit 22,28 fm.

öffentlich versteigert.

Nähere Auskünfte erteilt u. Holzverzeichnisse sendet auf Verlangen das

Forstamt der k. k. Stadt Feldkirch.

MEYER & MOREL **ZÜRICH V**
Armierter Beton
Telephon 6753

Wanner & C^{ie}, Horgen

Spezial-Abteilung für baugewerbliche Isolirungen.

Generalvertreter der Korksteinfabrik Grünzweig & Hartmann, G. m. b. H., Ludwigshafen a. Rh.

Erste, älteste und grösste Korksteinfabrik des Kontinents.

Korksteine und Korksteinplatten

für baugewerbliche Zwecke.

Zur Isolirung von:

Ziegel-, Schiefer-, Metall- und Holzzement-Dächern;
Massivdächern aller Art, Betondächern etc.;
Massiven Mauern und Fachwerk-Wänden;
Feuchten Wänden und Untergeschossräumen;
Gewölben und Fussboden;
Scheidewänden und Fensternischen;
Kühlräumen, Eis- und Lagerkellern.

Zur Herstellung von:

Elastischen und schalldämpfenden Fussboden-Unterlagen
für Linoleum;
Leichten, freitragenden Scheidewänden;
Zwischendecken und Deckenverschalungen;
Warm- und Kaltluft-Kanälen für Heizungs- und Ventilations-
Anlagen;
Telephonzellen.

Als selbständiges Bauelement für

Wohnhäuser, Villen, Stallungen, Personen- und Lagerhallen, Remisen, ambulante Lazarette,
Sanatorien, Baracken, Wärterhäuschen, Pavillons, Schutzhütten etc.

Hohe Isolirwirkung

gegen

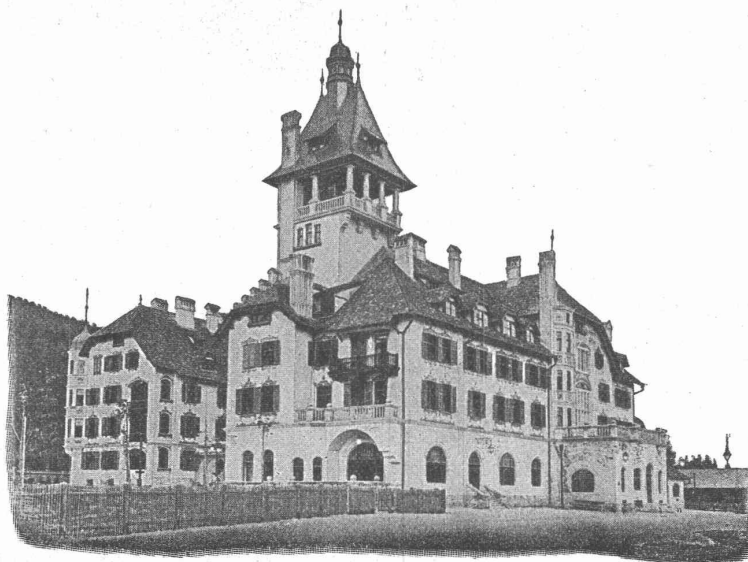
Wärme, Kälte, Schall und Feuchtigkeit.

Tausende von
Referenzen und Zeugnissen
aus allen Ländern.

Eigenes
Architektur-Bureau
zur Konstruktion
von
Korksteinbauten.

Langjährig geschultes
Monteur-Personal.

WANNER & C^{ie}
HORGEN.



Ausführung
jeder Art Arbeiten
unter Garantie.

Kataloge,
Kostenberechnungen,
fachkundige Ratschläge
und Projekte
prompt und gratis.

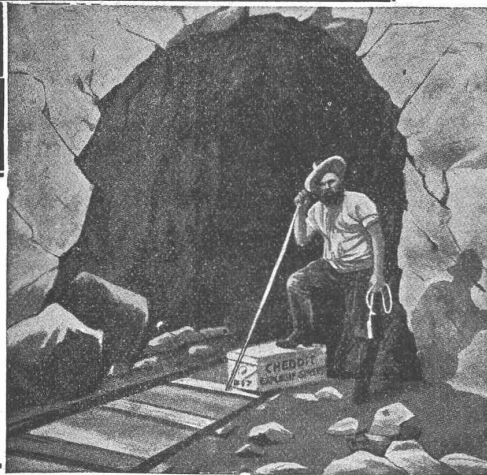
Grosses Lager,
rasche Bedienung.

WANNER & C^{ie}
HORGEN.

Grand Hôtel „Erzherzog Johann“ am Semmering.

Einbau sämtlicher Mansardenräume, Herstellung von Dachschrägen, Scheidewänden, Gangwänden etc. aus Korkstein.

VORZÜGE: Kurze Bauzeit, rasches Austrocknen, Schutz gegen Temperatureinflüsse,
feuersicherer Schutz der hölzernen Dachkonstruktion.



Société Universelle d'Explosifs et de Produits Chimiques (Fabrik in Jussy bei Genf.)

Sicherheits-Sprengstoff Cheddite

in verschiedenen Qualitäten, für offene Sprengarbeiten, Steinbrüche, harte Felsen, Tunnels etc.

Grösste Sicherheit.
Schweisst nicht. Gefriert nicht.

Bahntransport in Kisten von 25 kg per Eil- oder Frachtgut.

Sprengkapseln — Zündschnüre — Bohrstahl.

Generalvertrieb für die ganze Schweiz durch:

Robert Aebi & Co., Zürich V.

Patent-Ausbeutung.

Für die Ausbeutung des schweiz. Patentes Nr. 34737 betreffend Spinnkammer mit Spinnring, der durch einen Motor antreibbar ist, dessen rotierender Teil am Spinnring festgesetzt, von **S. Z. de Ferranti in London**, wird ein Fabrikant bzw. Interessent gesucht. Das Patent wird verkauft, in Lizenz gegeben, oder es werden anderweitige Vereinbarungen für Fabrikation eingegangen. — Reflektanten wollen sich melden bei der Patentanwaltsfirma **H. Kirchhofer** vormals Bourry-Séquin & Co., Schützengasse 29, Zürich I.

Maschinen-Ingenieur,

32 Jahre alt, Diplom des eidgen. Polytechnikums, mit 9jähriger Praxis (davon 5 Jahre in Amerika) als Konstrukteur in verschied. Zweigen des allgem. Maschinenbaues, mit deutschen, englischen und französischen Sprachkenntnissen **sucht Stellung** im Betrieb einer Fabrik behufs späterer Uebernahme der technischen Leitung. Schweiz bevorzugt. — Gefl. Offert. unter Chiff. Z. S. 3393 an die Annoncen-Expedition

Rudolf Mosse, Zürich.

Patent-Ausbeutung.

Für die Ausbeutung des schweiz. Patentes Nr. 33454 betr. Sterilisierungsanlage für ununterbrochene Flüssigkeitsdurchströmung bei Temperaturen über dem Siedepunkt, von **N. J. Nielsen in Aarhus** (Dänemark), wird ein Fabrikant bzw. Interessent gesucht. Das Patent wird verkauft, in Lizenz gegeben, oder es werden anderweitige Vereinbarungen für die Fabrikation eingegangen. — Reflektanten wollen sich melden bei der Patentanwaltsfirma **H. Kirchhofer** vormals Bourry-Séquin & Co., Schützengasse 29, Zürich I.

Zu verkaufen

eine mechanische Sägerei in der Nähe des Bahnhofes Avenches gelegen, bestehend in geräumigem Gebäude mit Wohnungen, Trockenraum, Galerien, Keller, Waschhaus und Bauplatz mit vollständiger mechanischer Einrichtung, Dampfmaschine (30 HP.) und Zubehörden. Transmissionen, Riemenscheiben, Lager, Bandsägen, Zirkulationssägen, Fraismaschine mit Zubehörden, Zapfenschneidmaschine und Zubehörden, Hobelmaschine, 2 Drehbänke mit Zubehörden, 1 Schleifstein, Schleifmaschinen für Band- und Zirkulationssägen. Alles in sehr gutem Zustande. Flächeninhalt der Gebäude und des Terrains 4100 m². Sehr günstige Zahlungsbedingungen.

Sich zu wenden unter Chiffre H. 1415 F. an **Haasenstein & Vogler, Freiburg.**

Fugenloser Kunstholz-Bodenbelag.

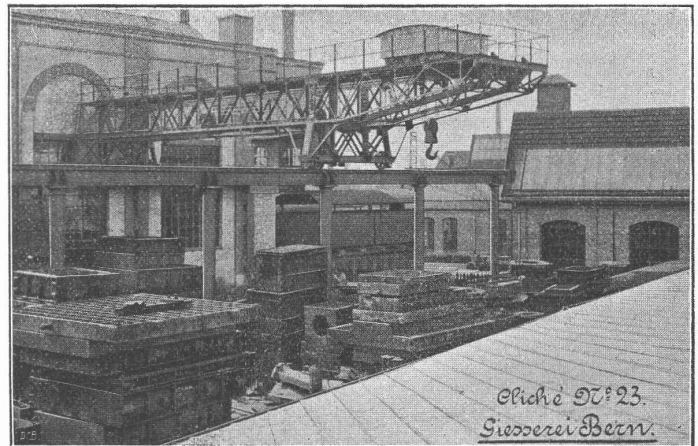
Dauerhaft wie Eichenholz.

Guss auf jede solide Unterlage, nach eigenem System selbst auf ölige Holzböden.

CH. H. PFISTER & Co., BASEL VII.

Gesellschaft der Ludwig von Roll'schen Eisenwerke

Filiale: **Giesserei Bern** liefert.



Hebezeuge jeder Art als Laufkräne, und feste oder fahrbare **Drehkräne** für Hand- und speziell **elektrischen** Betrieb; **Aufzüge** für hydraulischen, **elektrischen** und Transmissionsbetrieb.

Eisenbahnmateriäl als **Drehscheiben** und **Schiebeebühnen** für Wagen und Lokomotiven; Hand-, **Dampf-** und **elektrischer** Betrieb. **Weichen** für **Haupt-** und Nebenbahnen, für **Vignol-** und **Rillen-**Schienen. **Barrieren** mit und ohne Verriegelung und Vorläuten.

Zahnstangenoberbau; komplette Seilbahnen

für Güter- und Personentransport. (Eigene **patentierte** Systeme). Seit 1898 37 Touristen-Seilbahnen ausgeführt oder in Arbeit.

Schleusenanlagen, Schützenwehre, Walzenwehre für Hand- und elektrischen Antrieb.

Angaben über zahlreiche Ausführungen, Referenzen, Projekte und Kostenvoranschläge stehen zu Diensten.

? Wieviel Dampf

Eckardt's registrierender

Dampfmesser

Kontrolliert den Dampfverbrauch.

J.C. Eckardt, Stuttgart-Cannstatt.

Bitumen - Emulsion

zur Herstellung von absolut wasserundurchlässigem Zementmörtel für: Wasserstollenbau, Wasser-schlösser, Dohlen, Stau-mauern, Tunnels, Gewölbe, Baugruben, Wasserreservoirs, Schwimmbassins, Kellerräume, Betondächer, Terrassen, Balkone, Gewölberücken und Fahrbahn von Betonbrücken, Stallbelag etc. etc. — Beste Unterlage für Linoleum in Kellern, Plättböden und Wände. Dauernd wirksames Mittel gegen Hausschwamm.

Billiger Ersatz für Asphalt, Blei und andere Isolierungen. — Alleiniger Fabrikant in der Schweiz:

Schweizerisches Bitumenwerk, Dietikon - Zürich

General-Vertrieb: **Otto Neresheimer, Zürich 1, Bahnhofstr. 102.** — Telephon 3253.

Bedeutende Preisdifferenz zu anderen Produkten, bei garantiert gleichwertiger Qualität. Referenzen! Prospekt 1908.

Vor minderwertigen Nachahmungen wird gewarnt.

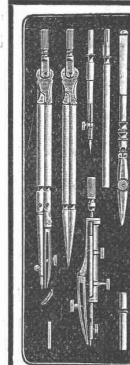
EUBÖOLITH

Bester Boden für Fabriken, Schulen, Spitäler
■ ■ ■ ■ ■ und Geschäftshäuser ■ ■ ■ ■ ■

Euböolith-Werke (Emil Séquin)

Olten.

Erfindungs-Patente
Marken-Muster-
& Modell-Schutz im In- u. Ausland
H. KIRCHHOFER vormals
Bourry-Séquin & Co. ZÜRICH
1880.
Gegründet.



Präzisions-Reisszeuge.
Clemens Riefler,
Nesselwang u. München
(Bayern).
Gegründet 1841.
„Paris 1900 Grand Prix“
Illustrierte Preislisten gratis
Die Zirkel der echten Rieflerreisszeuge sind am Kopf mit dem Namen RIEFLER gestempelt.

Schäffer & Budenberg, G. m. b. H., Filiale Seebach bei Zürich

Maschinen- u. Dampfkessel-Armaturen-Fabrik,

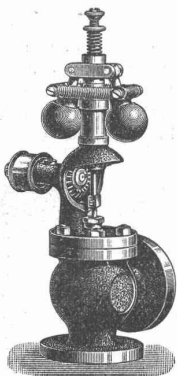
Post- und Bahnstation ÖRLIKON

liefern:

Ventile, Hähne, Regulatoren, Sicherheits-Ventile und -Apparate, Wasserstände, Injectoren, Elevatoren, Pumpen, Indicatoren, Manometer, Vacuummeter, Thermometer, Zähler, Tachometer, Absperrschieber, Condenswasserableiter, Wasserstandsgläser, Waagen, Dampf-messer, Zugmesser, Schmier-Apparate u. a.

Kataloge und Prospekte auf Verlangen.

Präzisions-Feder-Regulator



Kartsandsteinbruch

im Betrieb, ist besonderer Verhältnisse wegen zu
== **verkaufen** eventuell **zu verpachten.** ==

Das vorzügliche Steinmaterial, die mächtigen Fels-lager und die gute Kundschaft sichern einem tüch-tigen Fachmann ein gutes Auskommen.

Günstige Kaufsbedingungen.

Interessenten wollen Auskunft verlangen unter
Chiffre Z. D. 2479 durch die Annoncen-Expedition

Rudolf Mosse in Zürich.

Betonpfahl-Rammen

sowie hierzu erforderliche

Schlaghauben.



Bestbewährte

Spezialkonstruktion.

Menck & Hambrock

G. m. b. H.

Altona - Hamburg 32.



DELMENHORSTER ANKER-LINOLEUM



UNI, GRANIT, INLAID.

Langjährig bestbewährtes Fabrikat für Bauzwecke!

..... Muster nach Entwürfen erster Künstler.

===== Niederlagen auf allen grösseren Plätzen. =====

Bezugsquellen werden nachgewiesen durch die Generalvertretung für die Schweiz:

Hans Hassler & Co., Aarau.

Exposition Internationale des Applications de l'Electricité Marseille, Avril - Octobre 1908.

L'Exposition comprendre les groupes principaux suivants:

1° Transport et distribution de l'énergie électrique. — 2° Applications de la force motrice électrique à l'industrie en général. — 3° Applications de l'énergie électrique à l'industrie domestique. — 4° Applications aux usages domestiques. — 5° Eclairage public et éclairage privé. — 6° Chauffage et ventilation. — 7° Applications aux Appareils de levage et de manutention. — 8° Applications aux Mines et carrières. — 9° Applications à la Traction. — 10° Applications à l'Agriculture. — 11° Applications à l'Art militaire au Génie maritime. — 12° Electro-Chimie, Electro-Métallurgie, et industries qui s'y rattachent. — 13° Télégraphie et Téléphonie. — 14° Electricité médicale. — 15° Instruments de mesure et de contrôle. — 16° Matières premières et produits utilisés par l'Industrie électrique. — 17° Enseignement de l'Electricité. — 18° Industries diverses, produits divers.

Les groupes 7, 8, 9 et 10 présenteront un intérêt particulier pour les constructeurs spécialisés dans les objets qui s'y rattachent et comprennent, pour généraliser l'emploi de l'énergie électrique

tous les appareils, machines et outils

susceptibles de commande électrique.

A l'occasion de l'Exposition il sera institué en septembre courant un

Congrès International des Applications de l'Electricité

dans lequel toutes les questions se rattachant aux applications de l'Electricité seront traitées, et qui, dès maintenant permet d'escompter un gros succès de fréquentation.

12 Comprimierte & abgedrehte
blanke
STAHLWELLEN

Montandon & Cie AG. Biel

In jeder Beziehung

Gut gerüstet

ist das

Schuhwaren-Versandgeschäft von

Rud. Hirt in Lenzburg

für den diesjährigen Frühlingsbedarf. Herren und Damen, Knaben und Jünglinge, Mädchen und Kinder, kann dasselbe mit nur guten und billigen Schuhen versorgen. Die Vorliebe, welche die ganze schweizerische Bevölkerung Hirt's Versandgeschäft entgegenbringt, beweist die enorme Kundenzahl.

Ich versende:

Mannswerktagslaschenschuhe Ia.	N° 39/48	Fr. 7.80
Mannswerktagschuhe, Hacken Ia.	> > >	> 9.—
Herrensonntagsschuhe, solid u. elegant	> > >	> 9.50
Frauensonntagsschuhe, > > >	> 36/42	> 7.20
Frauenwerktagschuhe, solid	> > >	> 6.30
Knaben- und Töchterchuhe, beschl.	> 26/29	> 4.20
Knaben- und Töchterchuhe, >	> 30/35	> 5.20
Knabenschuhe, beschlagen	> 36/39	> 6.80

Verlangen Sie bitte Preis-Courant mit über 300 Abbildungen.

Garantie für jedes Paar.

EDMUND SIMON, DRESDEN A4



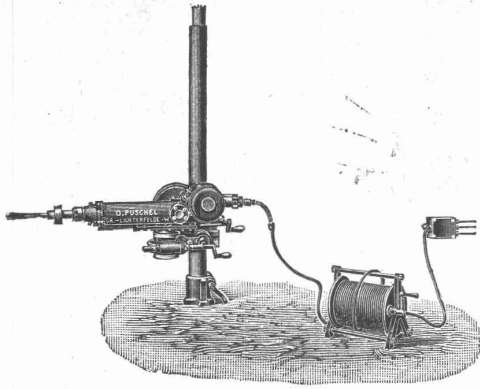
Die besten Rostschutzfarben der Gegenwart
sind die wissenschaftlich begründeten und
langjährig bewährten

Durabo-Oelfarben

Marke „G“-Grund-, Marke „D“-Deckanstrich.
Für Haltbarkeit übernehme volle Garantie.

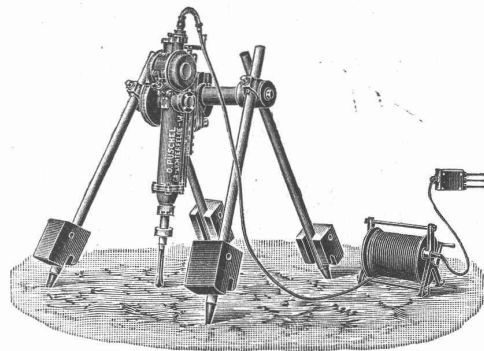
Durabo - Glanzfarben

für Molkereien, Bade- und Accumulatoren-
Räume, Optische Signale, etc. etc. etc.



O. Püschel
Ingenieur
Grosslichterfelde-West, Steglitzerstr. 21 d
baut nur den
elektrischen Gesteinbohrer
mit **direkt angebautem Motor.**
Leistung gleich einem 10-15 PS. Pressluftbohrer.
Kraftverbrauch = 1 PS.
Gewicht der Maschine: 90 kg
Gewicht des Motors: 40 kg

Schräm- und Schlitzmaschine
Dieselbe Bohrmaschine mit
D. R. P. a. für Kohle, Sandstein, Marmor, Schiefer.
Gewicht 35 kg
Bestes Stahlmaterial, kurze Lieferzeit, billigste Preise.
Bitte holen Sie Offerte ein, ehe Sie anderweitig bestellen.
Besichtigung der Maschine in der Montagewerkstatt
jederzeit.



A.-G. der Eisen- & Stahlwerke vorm. Georg Fischer, Schaffhausen (Schweiz)

Weichguss

aus prima Rohmaterial, sorgfältig geformt, gut gegläht und sauber verputzt. : : : : :

Fittings

Marke

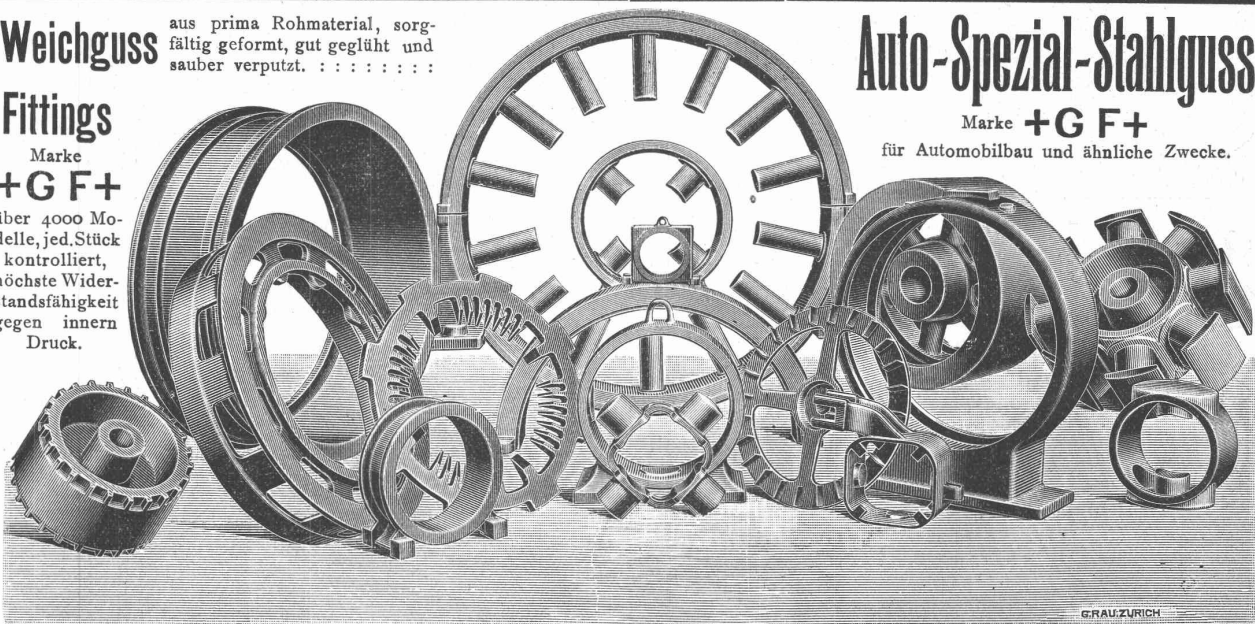
+GF+

über 4000 Modelle, jedes Stück kontrolliert, höchste Widerstandsfähigkeit gegen innern Druck.

Auto-Spezial-Stahlguss

Marke **+GF+**

für Automobilbau und ähnliche Zwecke.



Stahlguss - Stücke

für den Bau von:

Lokomotiven, Waggonen, Dynamen, Motoren, Dampfmaschinen, Dampfturbinen, Kranen, Werkzeugmaschinen, Turbinen, Pumpen, Brücken, Schiffen, Transmissionen, für hydraulische, pneumatische und Dampf-Anlagen, für die Ziegelei, die Zement- und die chemische Industrie, für Hammer- und Walzwerke, für Kesselschmieden etc. etc. etc.

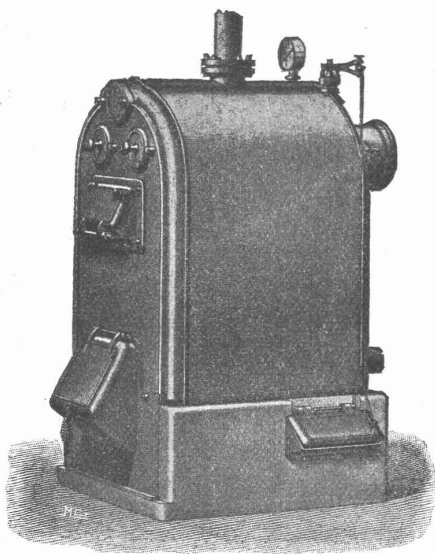
Unser Stahlguss ist leicht zu bearbeiten, zuverlässig und dabei sorgfältig geformt und gut verputzt, sein Härtegrad wird dem jeweiligen Verwendungszweck der Abgüsse angepasst.

Gebrüder Sulzer

Winterthur.

Zentralheizungen

aller Systeme und Grössen.



Grand Prix: Mailand 1906.
Goldene Medaille: Nürnberg 1906.

Warmwasserheizungen — Hoch- und
Niederdruckdampfheizungen — Etagen-
heizungen — Gewächshausheizungen —
Fernheizungen

Warmwasser- und Bade-Einrichtungen
Dampfkochküchen — mech. Wäscherei-
Anlagen — Desinfektions- und
Sterilisier-Apparate.

Bau- & Möbelschnitzereien
jeder Art übernimmt die Schnitzler-Schule Brienz.

Antinonin

sicheres Mittel gegen **Kausschwamm.**

• • • Farbenfabriken • • •
vorm. Friedr. Bayer & Co., Elberfeld.

Generalvertreter für die Schweiz:

Basel: Paravicini & Cie.;

Depôt: Zürich; **Ed. Meyer**, Ecke Lang- u. Bäckerstr. 98.

Prospekte und Gebrauchsanweisungen
stehen jederzeit gerne zu Diensten.

SIDEROSTHEN-LUBROSE

in allen Farben-Nuancen



Bester Schutz-Anstrich für Eisen,
Zement, Beton, Mauerwerk, gegen
Anrostungen u. chem. Einwirkungen.
Isolationsmittel gegen Feuchtigkeit.

General-Vertretung für die Schweiz:
JUNG & BAUMANN, ZÜRICH.

J. Rukstuhl, Basel

erstellt auf Grundlage vieljähriger Erfahrung

Centralheizungen

aller Systeme

Warmwasser — Niederdruckdampf etc.