

Zeitschrift: Schweizerische Bauzeitung
Herausgeber: Verlags-AG der akademischen technischen Vereine
Band: 51/52 (1908)
Heft: 13

Werbung

Nutzungsbedingungen

Die ETH-Bibliothek ist die Anbieterin der digitalisierten Zeitschriften auf E-Periodica. Sie besitzt keine Urheberrechte an den Zeitschriften und ist nicht verantwortlich für deren Inhalte. Die Rechte liegen in der Regel bei den Herausgebern beziehungsweise den externen Rechteinhabern. Das Veröffentlichen von Bildern in Print- und Online-Publikationen sowie auf Social Media-Kanälen oder Webseiten ist nur mit vorheriger Genehmigung der Rechteinhaber erlaubt. [Mehr erfahren](#)

Conditions d'utilisation

L'ETH Library est le fournisseur des revues numérisées. Elle ne détient aucun droit d'auteur sur les revues et n'est pas responsable de leur contenu. En règle générale, les droits sont détenus par les éditeurs ou les détenteurs de droits externes. La reproduction d'images dans des publications imprimées ou en ligne ainsi que sur des canaux de médias sociaux ou des sites web n'est autorisée qu'avec l'accord préalable des détenteurs des droits. [En savoir plus](#)

Terms of use

The ETH Library is the provider of the digitised journals. It does not own any copyrights to the journals and is not responsible for their content. The rights usually lie with the publishers or the external rights holders. Publishing images in print and online publications, as well as on social media channels or websites, is only permitted with the prior consent of the rights holders. [Find out more](#)

Download PDF: 10.04.2026

ETH-Bibliothek Zürich, E-Periodica, <https://www.e-periodica.ch>

Schweizerische Bauzeitung

Wochenschrift

für Bau-, Verkehrs- und Maschinentechnik

Gegründet von A. WALDNER, Ingenieur.

Herausgeber: A. JEGHER, Ingenieur.

Dianastrasse Nr. 5, ZÜRICH II.

Verlag des Herausgebers. — Kommissionsverlag: Rascher & Cie., Meyer & Zellers Nachfolger in Zürich.

Organ

des Schweizer Ingenieur- und Architekten-Vereins und der Gesellschaft ehemaliger Studierender des eidg. Polytechnikums in Zürich.

Abonnementspreis:
Ausland. 25 Fr. für ein Jahr
Inland. . 20 " " " "

Für Vereinsmitglieder:
Ausland. 18 Fr. für ein Jahr
Inland. . 16 " " " "
sofern beim Herausgeber
abonniert wird.

Abonnements
nehmen entgegen: Heraus-
geber, Kommissionsverleger
und alle Buchhandlungen
und Postämter.

Insertionspreis:
Für die 4-gesparte Petizelle
oder deren Raum 30 Cts.
Haupttitelseite: 50 Cts.

Insertate
nimmt allein entgegen:
Die Annoncen-Expedition
RUDOLF MOSSB,
Zürich,
Basel, Bern, St. Gallen,
Berlin, Breslau, Dresden,
Frankfurt a. M., Hamburg,
Köln, Leipzig, Magdeburg,
München, Stuttgart, Wien.

Bd LI.

ZÜRICH, den 28. März 1908

N^o 13.

Siemens & Halske A.-G., Wernerwerk

Nonnendamm bei Berlin

liefert

Ozonventilatoren, Luftzonisatoren

als bestes Luftreinigungsmittel für Betriebe und Etablissements jeder Art.

Für die Schweiz übernehmen die **Siemens-Schuckert Werke, Schwachstrom-Abteilung, Zweigbureau Zürich**, Löwenstrasse 57, Ausarbeitung von Projekten, Montageleitung und Vorführung ausgeführter Anlagen.

Entwässerung im Hagnauermoos bei Merenschwand (Aargau).

Die unterzeichnete Kommission eröffnet hiemit Konkurrenz über:

1. Erstellung eines Vorflutkanals mit ca. 1600 m³ Erdbewegung.
2. Erstellung einer bezügl. Betonsohle mit 71 m³ Beton.

Pläne und Bauvorschriften liegen auf dem kantonalen kulturtechnischen Bureau in Aarau, sowie bei der Ausführungskommission zur Einsicht auf. Reflektanten haben ihre Eingaben bis zum 6. April 1908 an den Präsidenten der Ausführungskommission Gemeindevorsteher Fischer in Merenschwand einzureichen.

Merenschwand, den 20. März 1908.

Die Ausführungskommission.

Eidgenöss. Polytechnikum.

Infolge Rücktritts des bisherigen Inhabers ist die Professur für Statik, Brückenbau und Hochbau in Eisen an der Ingenieurschule auf 1. Oktober 1908 zu besetzen.

Bewerber um diese Professur sind eingeladen, ihre Anmeldung unter Beilage eines Curriculum vitae, sowie von Zeugnissen und Ausweisen über wissenschaftliche Befähigung und bisherige Tätigkeit bis 20. April 1908 dem Unterzeichneten einzureichen, der auf Verlangen nähere Auskunft über die zu besetzende Lehrstelle erteilen wird.

Zürich, den 14. März 1908.

Der Präsident des schweiz. Schulrates:
Dr. R. Gnehm.

Konkurrenz-Ausschreibung.

Für die Neubauten der Irrenanstalt Appenzell A. Rh. in Herisau werden die nachstehenden Arbeiten auf dem Submissionswege vergeben: **Malerarbeiten** (Oelfarbenanstriche ca. 23,000 m², Kalk und Leimfarben ca. 18,000 m², Ripolinanstriche ca. 2500 m²), **Schlosser- und Zimmerarbeiten** zu ca. 1100 m Einfriedigungen. Pläne und Uebernahmsbedingungen liegen auf dem Bureau des Bauführers Herr Zellweger (im Verwaltungsgebäude der Irrenanstalt in Herisau). Offerten sind bis spätestens den 2. April mit entsprechender Ueberschrift versehen einzugeben an Herrn **Landammann Lutz in Lutzenberg, Appenzell A. Rh.**

Die bauleitenden Architekten:

Rittmeyer & Furrer in Winterthur.

Bauausschreibung.

Es werden hiermit die **sämtlichen Bauarbeiten, inkl. Zentralheizung und Installationen**, zum Neubau Schulhaus Kandersteg zur öffentlichen freien Konkurrenz ausgeschrieben.

Pläne und Bedingungen können beim Präsidenten der Baukommission, Herrn **Abraham Müller**, eingesehen werden.

Eingaben sind verschlossen mit der Aufschrift «Schulhausbau Kandersteg» an Unterzeichnete bis und mit dem **10. April nächsthin** einzureichen. Auch en bloc-Eingaben werden entgegengenommen.

Zu spät erscheinende Offerten werden nicht mehr berücksichtigt.

Kandersteg, den 18. März 1908.

Die Schulhausbaukommission.

Baueisen

Doppel I Träger
Poutrelles, sowie

Rundeisen für
armierten Beton

liefert für ganze Bauten in kürzester Frist ab Werk oder prompt ab Lager
ERNST SCHOCH, Eisenhandlung, BASEL.

Bauausschreibung.

Die Lieferung und Verlegung von insgesamt ca. 1800 lfd. m Gas- und Wasserleitungen aus Gussröhren von 350 bis 150 mm l. \ominus wird zur Konkurrenz ausgeschrieben.

Die Offerten sollen sich auf die fertig montierten Rohrleitungen einschliesslich Grabarbeit beziehen.

Pläne, Vorschriften und Eingabeformulare liegen bei der unterzeichneten Stelle auf.

Angebote werden bis Samstag den 11. April a. c. entgegengenommen. Die Bestellung unterliegt der Ratifikation durch die zuständigen Instanzen bis zum 1. Juli 1908.

Schaffhausen, den 17. März 1908.

Gaswerk und Wasserversorgung der Stadt Schaffhausen
Installation.

Thurbrücke in Wattwil. Konkurrenzeröffnung.

Ueber die Ausführung einer Brücke über die Thur samt Zufahrtsstrasse in Wattwil wird hiermit Konkurrenz eröffnet. Das vorliegende Projekt besteht in einer eisernen Brücke mit 2 Öffnungen. Der Kostenvoranschlag für den Unterbau mit Zufahrtsstrassen beträgt rund **Fr. 48,000.—**.

Gewicht der Eisenkonstruktion 99 Tonnen.

Es werden indessen auch andere Projekte, sei es in Eisen oder anderem Baumaterial, entgegen genommen.

Pläne und Baubedingungen liegen auf dem Bureau des Kantonsingenieurs zur Einsicht auf. Ebendasselbst können auch Vorausmasse bezogen werden.

Offerten sind entweder getrennt für Unterbau samt Zufahrtsstrassen und Oberbau oder für den ganzen Brückenbau mit der Aufschrift «Thurbrücke Wattwil» bis **spätestens 26. April 1. J.** an das Baudepartement des Kantons St. Gallen einzureichen.

St. Gallen, den 17. März 1908.

Der Kantonsingenieur.

Rhätische Bahn. Ausschreibung über Lieferung von Oberbaumaterial.

Schienen aus Flussstahl zirka 1500 Tonnen

Querschwellen aus Flusseisen „ 410 „

Flügellaschen „ „ 70 „

Klemmplatten „ „ 23,5 „

Laschen und Schwellenbolzen
aus Schweisseisen „ 34 „

Stahlfederringe, einfach u. doppelt „ 5 „

Die Lieferungen sollen auf die Jahre 1908 (1. August), 1909 und 1910 verteilt werden.

Bedingungen und Normalzeichnungen können bei der Direktion der Rhätischen Bahn, an welche die Eingaben bis zum 15. April 1908 einzureichen sind, bezogen werden.

Die Direktion.

Bodensee - Toggenburgbahn. Bauausschreibung.

Die Unterbauarbeiten der Lose 1 und 2 der Teilstrecke St. Fiden-Romanshorn werden hiermit zur Bewerbung ausgeschrieben.

Die hauptsächlichsten Arbeitsquantitäten sind:

Gegenstand:	Los 1:	Los 2:
Länge	m 7 237	m 10 464
Erd- und Felsbewegung	m ³ 272 100	m ³ 281 000
Tunnel	m 1 830	—
Mörtelmauerwerk der Kunstbauten und Mauern	m ³ 10 000	m ³ 13 800
Trockenmauern etc.	m ³ 700	m ³ 260
Voranschlag	Fr. 2 376 200.—	Fr. 1 096 200.—

Bauvorschriften, Pläne und Kostenvoranschlag können auf dem Bureau der Bodensee-Toggenburgbahn in St. Gallen, Vadianstrasse 22, IV. Stock, eingesehen werden.

Angebote sind auf vorgeschriebenem Eingabeformular zu machen und bis längstens den 20. April 1908 mit eingeschriebenem Brief unter der Aufschrift «Baugabe» einzureichen.

St. Gallen, den 26. März 1908.

Die Direktionskommission.

Neubau der Kirche Wipkingen-Zürich IV

Ueber nachfolgende Arbeiten wird freie Konkurrenz eröffnet:

1. **Erdarbeit** für die Kirche selbst; **Umgebungsarbeiten**, d. h. Erstellen des **Plateaus**, der **Zufahrtsstrasse**, des **Fussweges**, alles mit den einschlägigen Erdbewegungen, Humusandeckungen, Chaussierungen, Kanalisation und Schalenpflasterung; dann Erstellen der **Stützmauern in Beton** und der **Freitreppenanlagen aus Granit**, ebenso **Abdeckplatten aus Granit**. Diese Arbeiten sind einzusehen bei Herrn Ingenieur **R. Engemann**, Sumatrastrasse 10, Zürich IV, der hierfür auch die Eingabeformulare abgibt.

2. **Maurerarbeiten.**

3. **Steinmetzarbeiten in Granit und Sandstein.**

4. **Zimmerarbeiten.**

Pläne und Vorschriften liegen bei der unterzeichneten Bauleitung zur Einsicht auf, woselbst die Eingabeformulare erhältlich sind; solche werden keine versandt. Die Offerten sind verschlossen und mit der Aufschrift „Kirchenbau“ versehen bis zum **18. April 1908** einzusenden an den Präsidenten der Kirchenbaukommission, Herrn Bankrat **H. Kleinert**, Dorfstr. 39, Wipkingen-Zürich IV.

Zürich, 26. März 1908.

J. Kehrer, Architekt,

Poststrasse 5, Zürich I.

Schweizerische Bundesbahnen.

Kreis III.

Konkurrenz-Eröffnung.

Ueber die Lieferung und Montierung von

7 Zentesimalbrückenwaagen

ohne Geleiseunterbrechung mit je 30 Tonnen Trag- und Wiegekraft zur Abwägung von Bahnwagen und Strassenfuhrwerken wird hiermit Konkurrenz eröffnet.

Die Uebernahmebedingungen sind auf dem Bureau unseres Oberingenieurs im alten Rohmaterialbahnhof Zürich zur Einsicht aufgelegt und können dort auch bezogen werden.

Lieferungsangebote sind bis zum 16. April 1908, verschlossen und mit der Aufschrift «Brückenwaagen» der unterzeichneten Direktion einzusenden. Die Angebote bleiben bis zum 26. Mai 1908 verbindlich.

Zürich, den 20. März 1908.

Kreisdirektion III
der Schweizerischen Bundesbahnen.

Kasino-Neubau Bern.

Ausschreibung von Bauarbeiten.

Die Burggemeinde der Stadt Bern schreibt hiermit die **Gips-, Bildhauer- und Parquet-Arbeiten, sowie die Linoleum-, Mosaik-, Boden- und Wandplatten-Beläge** für den Kasinoneubau Bern zur Konkurrenz aus.

Preisangebot-Formulare können vom **30. März 1908** hinweg auf dem **Baubureau des Kasino-Neubaues, Polizeigasse 3**, erhoben und Pläne, Modelle, sowie die Vorschriften daselbst eingesehen werden.

Die Angebote sind verschlossen mit der Aufschrift „**Kasino-Neubau Bern**“, bis **spätestens Mittwoch den 8. April 1908, abends 5 Uhr**, der Bauleitung, **Amthausgasse 6**, einzureichen.

Bern, den 24. März 1908.

Namens der Burggemeinde der Stadt Bern:

Die Bauleitung.

Lindt & Hofmann, Architekten.

Bau-Ausschreibung.

Die Einwohnergemeinde Grellingen (Berner Jura) schreibt hiemit

den Neubau des Schulhauses

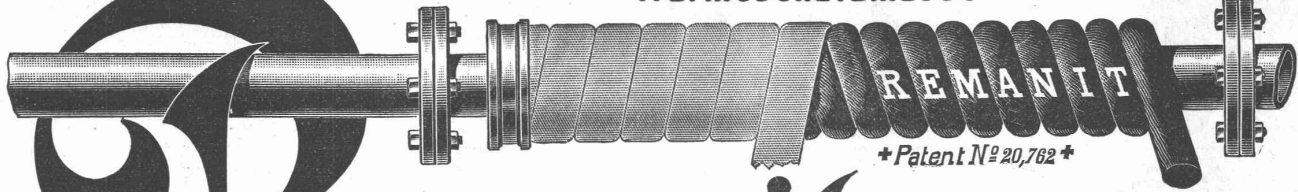
zur freien Konkurrenz aus. Die Pläne und Bauvorschriften liegen von heute an bis **10. April 1908, abends 6 Uhr**, beim Gemeindepräsidenten Herrn **O. Saladin** zur Einsicht offen, woselbst die Eingaben zur Uebernahme des Baues schriftlich einzureichen sind, und nähere Auskunft erteilt wird.

Namens des **Einwohnergemeinderats**,

Der Sekretär: **Vögtlin.**

Der Präsident: **O. Saladin.**

Wärmeschutzmasse



Remanit

Bestes Isoliermaterial

erzielt über 90% Nutzeffekt!

Remanit besteht aus karbonisierten Seiden-Zöpfen, -Polstern und -Decken

Remanit ist unerreicht als Isoliermittel für:

Zentralheizungs- u. Warmwasser-Anlagen
Kaltwasser-Leitungen

gegen Wärme-Verluste
gegen Einfrieren u. Schwitzen.

General-Vertretung und Depot: **WANNER & C^{IE}, HORGEN.**

Ausführung jeder Art Isolierungen durch eigene Facharbeiter.

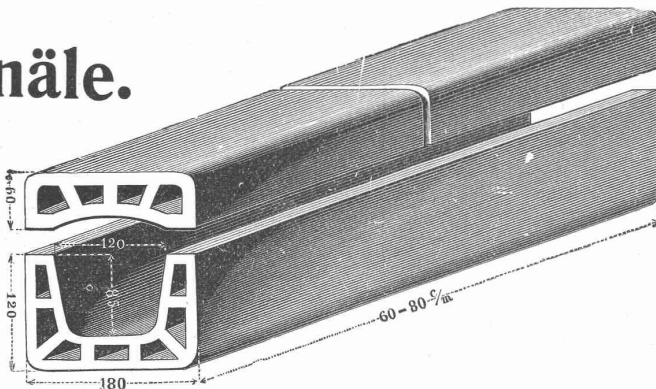
Erstes Fachgeschäft für maschinentechnische Isolierungen.



Anerkannt beste
Dynamit-Sorten
für alle Sprengzwecke

sowie **Zündschnüre und Kapseln**
liefert
Dynamit Nobel, A.-G., Zürich
Fabrik in Isleten (Uri).
Dépôts in der ganzen Schweiz. Telephone 3623.

Vereinigte Ziegelfabriken Thayngen, Hofen & Rickelshausen, Zündel & C^{ie}.
Thayngen
Kabelkanäle.



Bester Schutz der Kabel.
Leichteste Verlegbarkeit und Zugänglichkeit.

Sehr widerstandsfähig gegen Witterungseinflüsse.

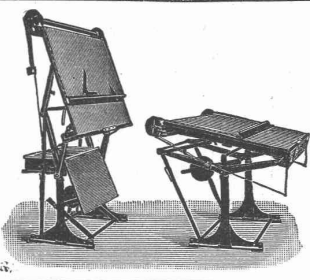
Prospekte, Preise und Muster promptest zur Verfügung.

Gebrüder Scholl, Zürich

Spezialgeschäft für Techniker.



Fraumünsterstrasse Nr. 8.



Zeichentische diverser bewährter Konstruktionen
Lichtpausapparate, Lichtpauspapiere
1^a Zeichen- und Pauspapiere
Diplom- und engl. Bristolkartons
Zeichentische auf Leinwand

Aquarellfarben deutsche, französische u. englische in Stücken, Röhren u. Tuben
Gouachefarben * Pinsel * Tuschdosen * Reibzeuge etc.



Bühne's Bleiwolle

zur Muffendichtung für Gas-, Wasser-
leitungs- und Kanalisationsrohre

Schweizerische
Metallurgische Gesellschaft
Basel.

+ Pat. 22786 und 31408

fabriziert und liefert die

Prospekte, Zeugnisse und Preise zu Diensten.

Telephon No. 1829.

Telegramm: PLOMBLEI.

Stellen-Ausschreibung.

Für den Fall der Bewilligung des Baukredites durch die Gemeinde wird die Stelle eines



Bauführers

für die Schulhausanlage an der Limmatstrasse zur Bewerbung ausgeschrieben.

Die Besoldung beträgt je nach den Leistungen und dem Dienstalter 3600—5200 Fr. Auskunft über die Obliegenheiten erteilt der **Stadtbaumeister, „Meise“, Zürich.**

Von den Bewerbern wird mindestens Technikumsbildung und gründliche praktische Erfahrung in der Bauleitung verlangt. Kenntnis der lokalen Verhältnisse ist erwünscht.

Anmeldungen mit Angabe des Alters der Bewerber und ihrer bisherigen Tätigkeit sind, begleitet von Zeugnisabschriften, bis zum 4. April 1908 dem **Vorstande des Bauwesens I, Stadthaus Zürich,** einzureichen.

Zürich, den 19. März 1908.

Bauverwaltung I der Stadt Zürich.

Maschinen-Ingenieur,

32 Jahre alt, Diplom des eidgen. Polytechnikums, mit 9jähriger Praxis (davon 5 Jahre in Amerika) als Konstrukteur in verschied. Zweigen des allgem. Maschinenbaues, mit deutschen, englischen und französischen Sprachkenntnissen **sucht Stellung** im Betrieb einer Fabrik behufs späterer Uebernahme der technischen Leitung. Schweiz bevorzugt. — Gef. Offert. unter Chiff. Z. S. 3393 an die Annoncen-Expedition

Rudolf Mosse, Zürich.

Schweizerische Bundesbahnen.

Kreis II.

Für Planaufnahme und Bau der Brienzerseebahn (Interlaken-Brienz) sind folgende temporäre Stellen zu besetzen:

**2 Ingenieure (Bauführer),
1 Geometer.**

Anmeldungen sind unter Beigabe von Zeugnissen, einer kurzen Lebensbeschreibung, Mitteilung der Gehaltsansprüche und des Eintrittstermins, bis zum **25. April 1908** an die unterzeichnete Kreisdirektion einzusenden.

Basel, den 25. März 1908.

Kreisdirektion II
der Schweizer. Bundesbahnen.

Bau- u. Sägholz-Verkauf.

Dienstag den 7. April 1908, nachmittags 2 Uhr, werden im Rathausaale in Feldkirch (Vorarlberg) ab:

Lagerplatz Felsenau:

752 Stück Bauhölzer mit 227,26 fm.
1398 » Säghölzer mit 842,33 fm.

Kahlschlag Tauschwald:

157 Stück Bauhölzer mit 54,73 fm. und
50 » Säghölzer mit 22,28 fm.

öffentlich versteigert.

Nähere Auskünfte erteilt u. Holzverzeichnisse sendet auf Verlangen das

Forstamt der k. k. Stadt Feldkirch.

Für das technische Bureau einer oberitalienischen

Waggonfabrik

gesucht tüchtiger Ingenieur oder Techniker mit längerer Bureau-Praxis, durchaus erfahren in den einschlägigen Arbeiten, Kalkulation, Materialauszügen, Kostenanschläge etc. Womöglich Sprachkenntnisse (italienisch oder französisch). Offerten mit Lebenslauf, Referenzen und Gehaltsansprüchen unter 1175 B an Haasenstein & Vogler, Turin.

Westschweizerisches Technikum in Biel.

Fachschulen:

1. Schule für Maschinentechniker, Elektrotechniker, Monteure, Kleinmechaniker;
2. Bauschule;
3. Kunstgewerbe-, Gravier- und Ciselierschule mit Spezialabteilung für Uhrenschalendekoration;
4. Uhrenmacherschule mit Spezialabteilung für Rhabilleure u. Remonteur;
5. Eisenbahnschule;
6. Postschule.

(Der Eintritt in die beiden letzten findet nur im Frühling statt)

Unterricht deutsch und französisch. Im Wintersemester: Vorkurs zur Vorbereitung für den Eintritt im Frühling.

Aufnahmsprüfungen den 27. April, morgens 8 Uhr, im Technikumgebäude. Beginn des Sommersemesters den 29. April 1908. Anfragen und Anmeldungen sind an die Direktion zu richten. Schulprogramme gratis.

Biel, 5. März 1908.

Der Präsident der Aufsichtskommission:
Aug. Weber.



Liestal — J. Graf — Zürich
bel Basel. Telephon 7846 Schiffplände 6.

Elektr. { Licht- und Kraft- } Anlagen
 { Sonnerie- Telephon- }
 jeder Art Türöffner und Feuermelder } u. Umfanges.

Reichhaltiges Leuchter-Lager aller Stilarten.
Elektr. Koch- und Heizapparate, Ventilatoren.
Bogenlampen, Glüh- und Sparlampen.

Bau- & Möbelschnitzereien

jeder Art übernimmt die Schnitzler-Schule Brienz.

Sofort zu verkaufen.

Ein eisernes Treppengeländer

ca. 20 m, Steigung 55%, und

eine Anzahl geätzter Fensterscheiben

(modernes Dessin), Grösse ca. 50/150 und 55/120 cm.

Weitere Auskunft erteilt das

Architektur-Bureau **Bringolf, Luzern.**

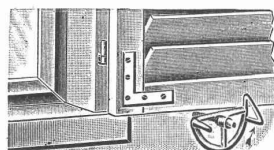
Patentverkauf oder Lizenz.

La Société des Moteurs à Haute Tension, Inhaberin des schweizerischen Patentes Nr. 32605, auf eine Schmiervorrichtung an Motoren mit Zylinder und Kolben, wünscht mit Interessenten in Verbindung zu treten.

Für weitere Informationen wollen sich Reflektanten gefl. wenden an das Patentanwaltsbureau E. Blum & Co., Bahnhofstrasse 74, in Zürich.

Neuer baden-Vorreiber + Patent

No. 38890 u.
No. 39817.



Versagt nie! Praktisch, bequem, solid, elegant, fängt den Laden unfehlbar sicher selbsttätig auf und schraubt ihn mit einem Zuge so fest gegen die Wand, dass störendes Klappern selbst bei Sturm vermieden bleibt. Mit den gelieferten Fensterlädhaltern bin ich sehr zufrieden, dieselben sind äusserst praktisch, funktionieren tadellos und sind auch sehr leicht anzuschlagen" schreibt die Eisenhandlung Fr. Th. J. in L.

Muster franko gegen Einsendung von 70 Cts.

Josef Baldauf, Oberstaufer (Bayern).

TUFF

BRÜCHE SURAVA Bahnstation im Kt. Graubünden.
Speziell für Verblendsteine ausgezeichnet geeignet.

Lieferung von **Steinhauerarbeit** und gesägten Platten in prima **Tuffstein** mit feiner Struktur und schöner gelber Farbe. — Wetterbeständig. Tadellose Ausführung bei billiger Berechnung. Elektrische Sägerei. Spez. Gewicht 1,5. — Druckfestigkeit 100—120.
Muster und Offerten zu Diensten.

Linoleum geht zu Grunde

Das beste wenn die richtige Unterlage fehlt.

Planolin-Nivelliermasse

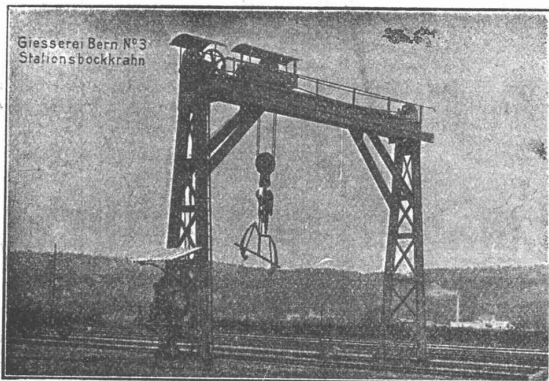
dient zum Ausebnen von Böden jeder Art und ist die beste, billigste, einzige sofort trocknende, harte, glatte Linoleum-Unterlage.

CH. H. PFISTER & Co, BASEL VII.

Gesellschaft der

Ludwig von Roll'schen Eisenwerke

Filiale: **Giesserei Bern** liefert.



Hebezeuge jeder Art als Laufkräne, und feste oder fahrbare **Drehkräne** für Hand- und speziell **elektrischen** Betrieb; **Aufzüge** für hydraulischen, **elektrischen** und **Transmissionsbetrieb**.

Eisenbahnmaterial als **Drehscheiben** und **Schiebeebühnen** für Wagen und Lokomotiven; **Hand-, Dampf- und elektrischer** Betrieb.

Weichen für **Haupt- und Nebenbahnen**, für **Vignol- und Rillen-Schienen**. **Barrieren** mit und ohne Verriegelung und Vorläuten.

Zahnstangenoberbau; komplette Seilbahnen für Güter- und Personentransport. (Eigene **patentierte** Systeme). Seit 1898 37 **Touristen-Seilbahnen** ausgeführt oder in Arbeit.

Schleusenanlagen, Schützenwehre, Walzenwehre für Hand- und elektrischen Antrieb.

Angaben über zahlreiche Ausführungen, Referenzen, Projekte und Kostenvoranschläge stehen zu Diensten.

Zementrohr- und Schacht-Formen

aller Systeme.

Henri Weber, H. Kieser's Nachf., Gottfried Kellerstr. 7, Zürich

Alttestes Geschäft dieser Branche. (Gegründet 1867.)
Diplom der schweizer. Landesausstellung Zürich 1883.
Dipl. I. Kl. der kant. Gewerbeausstellung Zürich 1894.
Silb. Med. der schweiz. Landesausstellung Genf 1896.

Patent-Ausbeutung.

Für die Ausbeutung des schweiz. Patentes Nr. 33454 betr. Sterilisierungsanlage für ununterbrochene Flüssigkeitsdurchströmung bei Temperaturen über dem Siedepunkt, von **N. J. Nielsen in Aarhus** (Dänemark), wird ein Fabrikant bezw. Interessent gesucht. Das Patent wird verkauft, in Lizenz gegeben, oder es werden anderweitige Vereinbarungen für die Fabrikation eingegangen. — Reflektanten wollen sich melden bei der Patentanwaltsfirma **H. Kirchhofer** vormals Bourry-Séquin & Co., Schützengasse 29, Zürich I.

Exposition Internationale des Applications de l'Électricité Marseille

April — Oktober 1908.

Die Ausstellung umfasst folgende Hauptabteilungen:

1. Uebertragung und Verteilung der elektrischen Energie. —
2. Anwendung der elektrischen Kraft in der Industrie im allgemeinen. —
3. Anwendung der elektrischen Industrie im Kleingewerbe. —
4. Anwendung für häusliche Zwecke. —
5. Öffentliche und private Beleuchtung. —
6. Heizung und Ventilation. —
7. Hebezeuge und andere Beförderungsmittel. —
8. Anwendungen im Bergbau. —
9. Elektrischer Bahnbetrieb. —
10. Anwendungen in der Landwirtschaft. —
11. Anwendungen im Kriegswesen und in der Marine. —
12. Elektrochemie, Elektrometallurgie und verwandte Gewerbe. —
13. Telegraphie und Telephonie. —
14. Medizinische Elektrizität. —
15. Mess- und Kontroll-Instrumente. —
16. Rohmaterialien und für die elektrische Industrie in Anwendung kommende Produkte. —
17. Elektrotechnisches Unterrichtswesen. —
18. Anwendungen in verschiedenen Gewerben.

Die Abteilungen 7, 8, 9 und 10 bieten ein besonderes Interesse für die auf den betreffenden Gebieten speziell tätigen Firmen, und umfasst die Ausstellung im Interesse allgemeiner Verbreitung der Anwendung elektrischer Kraft

alle Maschinen, Apparate u. Werkzeugsarten, für welche elektr. Antrieb in Betracht gezogen werden kann. Im September a. c. findet, anlässlich der Ausstellung, ein

Elektrotechniker-Kongress

statt, auf welchem alle in das Gebiet der angewandten Elektrizität einschlägigen Fragen zur Behandlung kommen werden, und welcher sich, nach vorliegenden Anzeichen zu schliessen, eines bedeutenden Besuchserfolges erfreuen dürfte.

Patent-Ausbeutung.

Für die Ausbeutung des schweiz. Patentes Nr. 34737 betreffend Spinnkammer mit Spinnring, der durch einen Motor antreibbar ist, dessen rotierender Teil am Spinnring festsetzt, von **S. Z. de Ferranti in London**, wird ein Fabrikant bezw. Interessent gesucht. Das Patent wird verkauft, in Lizenz gegeben, oder es werden anderweitige Vereinbarungen für Fabrikation eingegangen. — Reflektanten wollen sich melden bei der Patentanwaltsfirma **H. Kirchhofer** vormals Bourry-Séquin & Co., Schützengasse 29, Zürich I.



CENTRALHEIZUNGEN

jeden Systems
Etagenheizungen
Warmwasser-, Tröckne-, Badeeinrichtungen
sowie **Sanitäre Anlagen**
erstellt die Firma
Hch. Berchtold's Erben
Thalwil bei Zürich
Gegründet 1859
Vorzügliche Atteste und Referenzen.

Schweiz. Eternitwerke A.G. in Niederurnen.

Filialbureau in **Zürich II**, Rieterstrasse 48.

Direktion: A. Steinbrunner, Niederurnen.

Auszeichnungen:

Weltausstellung Lüttich 1905: Goldene Medaille und Ehren-Diplom.
Ausstellung Frauenfeld 1903: Silberne Medaille.
Ausstellung Bülach 1907: Diplom I. Klasse.

Wir empfehlen:

Asbestciment-Schiefer

(Eingetragene Schweiz. Schutzmarke: **Durabilit**)

für sturm- und feuersichere Bedachungen, für Fassadenverkleidungen,
für innere, feuersichere Wand- und Deckenverkleidungen, für Isolations-
material in der Elektrotechnik, für feuersicheres Bureauomöbiliar.

Fast unbegrenzte Verwendbarkeit als feuerfestes Holz.

Prospekte u. Muster bei Angabe des Verwendungszweckes gratis u. franko.

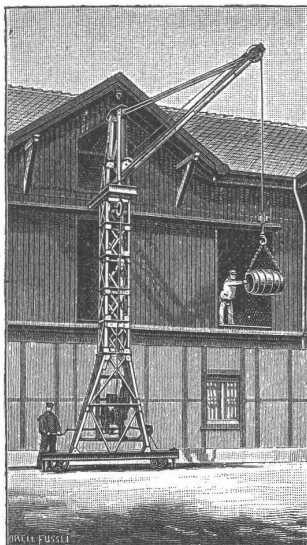
Schweiz. Eternitwerke A.-G.

Verzinkerei * Lohnverzinkerei



AFFOLTER, CHRISTEN & Co

SCHÖNSTE SILBERWEISSE VERZINKUNG. **BASEL** PROMPTE & BILLIGE BEDIENUNG.



J. Ruegger, Basel

liefert als Spezialität

**Personen-
Waren-
& Speise-
Aufzüge**

für elektrischen und hydraulischen Betrieb

Kranen aller Art
(Laufkranen, Drehkranen etc.) ::::

für elektrischen und Handbetrieb.

Gustav Kuntze, Göppingen 3 (Württemb.)

Schmiedeeiserner, genietete und hartgelötete oder geschweißte



mit Flanschen oder Muffen.

Spezialität: } Turbinen-Rohre in jeder Dimension.
} Rohre für Tunnel-Bauten.
} Rohre für Wasser-Versorgungs-Anlagen.

Schützt die einheimische Industrie!

Soweit vorgeschritten ist heute die schweiz. Schuhwaren-Industrie und dieselbe liefert so vorzügliche Erzeugnisse in Schuhwaren aller Art, in allen Ausstattungen, in den besten Qualitäten und Passformen, dass niemand mehr seinen Bedarf in ausländischen Fabrikaten zu decken braucht.

Das Versandhaus

Rud. Hirt, Lenzburg

führt nur die hervorragendsten Qualitäten zu den billigsten Preisen.

Es versendet:

Mannswerktagsschuh Ia.	Nº 39/48	Fr. 7. 80
Mannswerktagsschuh, Hacken, Ia.	> >	> 9. —
Herrsonntagsschuh, solid u. elegant	> >	> 9. 50
Frauenonntagsschuh	> > 36/42	> 7. 20
Frauenwerktagschuh, solid	> >	> 6. 30
Knaben- und Töchtershuh, beschl.	> 26/29	> 4. 20
Knaben- und Töchtershuh, beschl.	> 30/35	> 5. 20
Knabenschuh, beschlagen	> 36/39	> 6. 80

Verlangen Sie bitte Preis-Courant mit über 300 Abbildungen.
Garantie für jedes Paar.

Patentverkauf oder Lizenz.

The Vacuum Brake Company Limited, Inhaber des schweiz. Patentes Nr. 36 241 betreffend eine Einrichtung an Luftsaugebremsanlagen zur Betätigung von akustischen Signalvorrichtungen durch die Abluft der Luftsaugepumpen, wünscht mit Interessenten in Verbindung zu treten.

Für weitere Informationen wollen sich Reflektanten gefl. wenden an das Patentanwaltsbureau E. Blum & Co., Bahnhofstrasse 74, Zürich.

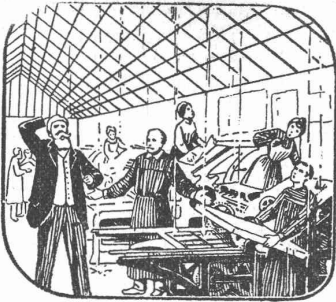
Ritter, Maag & Cie. in Thalwil

empfehlen sich

für Anfertigung von Bauplänen und Kostenberechnungen, für Bauleitungen,

Uebernahme von Neu-, Um- und Fabrikbauten, sowie Reparaturen, Schneiden von Bauholz

und sichern sorgfältige Ausführung zu. Ebenso empfehlen sie ihr Lager in Baumaterialien aller Art und Bretterwaren in allen gangbaren Dimensionen.



Immer Schaden durch das eingekittete Glasdach!

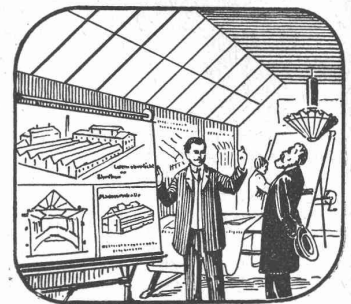
Kittlose + Patent No. 37200.

Glasdächer

Shedfenster Shedrinnen

..... System G. Zimmermann

Generalvertreter für die Schweiz:
M. ERNST, THALACKER 21, ZÜRICH I.
Telephon 6996.



Dauernd geschützt gegen Regen und Schwitzwasser!

Gesucht.

Zur Leitung des Eisenbetonbetriebes eines grossen Baugeschäftes wird ein

Ingenieur

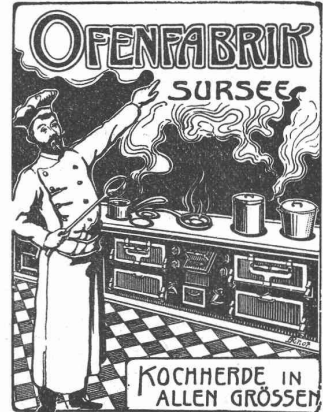
gesucht. Neben gründlicher statischer Bildung und völliger theoretischer Beherrschung des Eisenbetons wird besonders auf reiche Erfahrung als Unternehmer Gewicht gelegt. Schweizer oder Süddeutscher bevorzugt. Die Stellung ist als gut dotierte, selbständige Lebensstellung aufzufassen. Offerten unter W. 1857 Q. an Haasenstein & Vogler, Zürich.

CARLMÜLLER
ZÜRICH
Patent-Bureau
PRIMA
REFERENZEN

„Mir gelingt's.“

Käufer oder Teilhaber für jede Art hiesiger oder auswärtiger Geschäfte, Hotels, Pensionate, Sanatorien, Heimwesen, Güter und Gewerbebetriebe finden Sie schnell und diskret durch meine Vermittlungs-Reform. Bin kein Agent, nehme von keiner Seite Provision. Da ich demnächst in Ihre Gegend komme, verlangen Sie kostenfreien Besuch zwecks Besichtigung und Rücksprache. Infolge der, auf meine Kosten, in den gelesten Zeitungen des In- und Auslandes erscheinenden Inserate bin stets mit kapitalträchtigen Referenzen in Verbindung, daher enorme Erfolge.

S. Kommen, Basel!



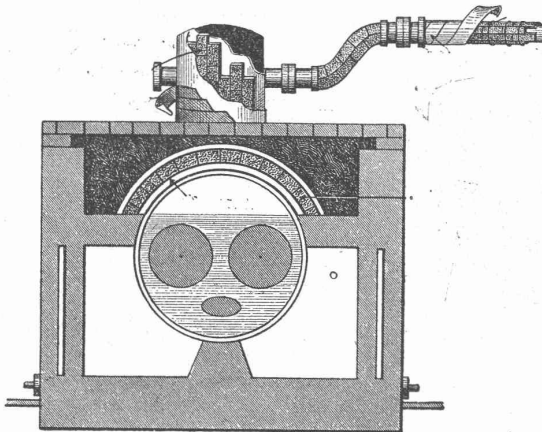
Uni **Linoleum**
Bedruckte **Linoleum**
Granit-**Linoleum**
Inlaid-**Linoleum**
Kork - **Linoleum**

empfehlen in den fabrizierten Stärken zu billigsten Preisen per m, fertig verlegt von geschulten Fachleuten,

Grands magasins

Jelmoli S. A.
Zürich.

(Persönliche oder schriftliche Offerte auf Wunsch sofort zur Verfügung.



Isolierungen, Isoliermaterialien, Isolierungen zum Schutze gegen Wärmeverluste mit Asbestkieselguhr oder Calorit-Masse, Calorit oder Excelsior-Steinen und Schalen, Seidenzöpfe, Kork etc.

Isolierungen zum Schutze gegen Kälteverlust imprägn. Korkschalen-Steine, -Platten und -Mehle, Seidenzöpfe, Filz etc.

Komplette Kühlanlagen und sämtliche bautechnische Isolierungen ausgeführt durch langbewährte Fachleute.

Grosses Lager in sämtlichen Materialien, Prospekte und Kostenvoranschläge jederzeit gratis. Prima Referenzen

Generalvertreter der Gesellschaft für Wärme- und Kälteschutz m. b. H. Dresden A.

Gustav Kottmann & Cie
Winterthur. Mailand.

Locher & Cie

Ingenieurbureau und Bauunternehmung für Hoch- u. Tiefbau

Zürich I

Talgasse Nr. 10

== Telephon 2084. ==
Telegraphadr.: Locherco.

Projektierung und Ausführung

von

Fabrik-Anlagen nach bewährten Systemen.

Eisenbetonbau Syst. Locher & Cie. + Pat. 19045.

Wasserkraft-Anlagen.

Eisenbahnbau.

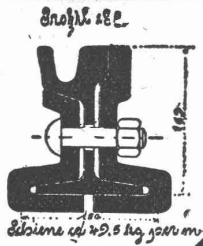
Zimmerarbeiten.

Neubauten.

Asphaltarbeiten.

Umbauten.

Reparaturen. **Tiefbohrungen.**



Als Vertreter des
Stahlwerks-Verband Düsseldorf

für Rillenschienen-Oberbau liefern wir:

Rillenschienen mit den dazugehörigen Laschen und sonstigem Kleinisenzeug.

und als Vertreter der **Phönix-Werke** in RUHRORT

Weichen und Kreuzungen hierzu.

Wir empfehlen uns ferner zur Lieferung von **Eisenbahn-Oberbau-Material** als:

Stahlschienen, Flusseisenschwellen, Kleinisenzeug

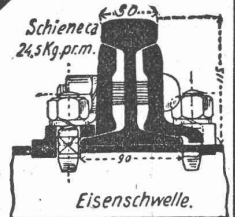
Weichen — Kranen — Drehscheiben — Schiebebühnen

Personen-, Gepäck- und Güterwagen etc.

für Normal-, Sekundär- und Bergbahnen.

Für Offertstellung in diesen Materialien, Einsendung von Zeichnungen, Anfertigung kompletter Oberbaupläne halten wir uns empfohlen:

FRITZ MARTI AKT.-GES. BERN.



Wartmann, Vallette & Co., Brugg und Genf

Brücken:

Eisenbahn- u. Strassenbrücken. Ueber- und Unterführungen.

Fabrikbau-Konstruktionen

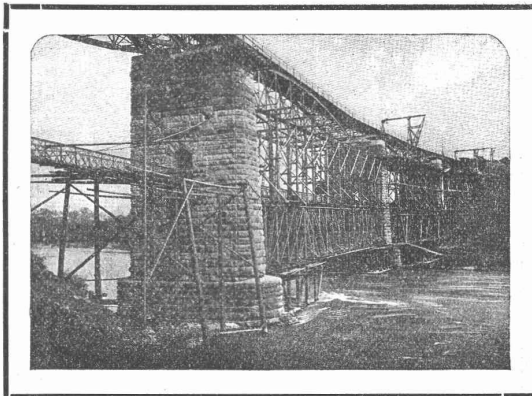
jeder Art, als Konstruktionen für Shed-, Sattel-, Holzzement-Dächer, Riegelwandfachwerk, Säulen u. Unterzüge, Oberlichter, Treppen, Wellblechbauten, Vordächer.

Kranen:

Laufkranen mit Stützen u. Bahn, Bockkranen, Aufzugtürme.

Gasbehälter, Reservoirs

genietete Röhren und eiserner Unterbau für schwimmende Badanstalten.



Hotels u. Warenhäuser.

Binder- und Säulenkonstruktionen über grosse Säle und für Umbauten.

Gittermaste

für elektr. Leitungen u. Bahnen, Bogenlampen, Seilbahnen.

Stauwehr-Anlagen.

Schleusen. Aussichtstürme.

Grosses Materiallager

und daher möglichst schnelle Lieferung.



Heinrich Brändli, Horgen

Asphalt-, Dachpappen- u. Holzzement-Fabrik

liefert:

Asphaltplatten, combinirt mit Jute- und Filz-Einlagen, bekiest, besandet oder glatt, für wasserdichte Eindeckungen bei: Eisenbahnen, Strassen, Hoch- und Tiefbau-Arbeiten, mit Garantieübernahme. — Referenzen zu Diensten.

Telegramme: Heinrich Brändli, Horgen. ☘ Telephon.

Thonwerk Biebrich A.-G.

Chamottefabrik

Biebrich am Rhein.

Hochfeuerfeste u. säurebeständige Produkte.

Normal- und Façonsteine aller Art, Chamottemörtel, Retorten, Muffeln etc. Bau kompletter Ofenanlagen.

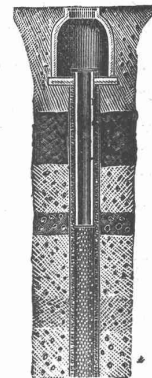
Beste Referenzen und Zeugnisse aus der Schweiz.

**Tiefbohrungen
Rohrbrunnen**

nach unserem jahrzehntlang bewährten System.

Volle Erschliessung
wasserführender Erdschichten, daher **gr. Ergiebigkeit.**

Ueber 4000 Brunnen hergestellt. Leistungen bis 120 Sekunden-Liter für Wasserwerke, Industrien, Brauereien etc. etc.



U. v. a. hergestellt für: Basel, Bellinzona, Gossau, Hausen, Kölliken, Knutwil, Luzern, Rothenthurm, Waldstätt, Wangen, Winterthur, Worben Zurzach, Zürich etc. etc.

Projekte, Kostenschläge auf Wunsch.

Bopp & Reuther
Mannheim-Waldhof
Maschinenfabrik.

Basel, Spalenvorstadt 3,
Ingenieur F. Hetzel.