

Zeitschrift: Schweizerische Bauzeitung
Herausgeber: Verlags-AG der akademischen technischen Vereine
Band: 51/52 (1908)
Heft: 11

Werbung

Nutzungsbedingungen

Die ETH-Bibliothek ist die Anbieterin der digitalisierten Zeitschriften auf E-Periodica. Sie besitzt keine Urheberrechte an den Zeitschriften und ist nicht verantwortlich für deren Inhalte. Die Rechte liegen in der Regel bei den Herausgebern beziehungsweise den externen Rechteinhabern. Das Veröffentlichen von Bildern in Print- und Online-Publikationen sowie auf Social Media-Kanälen oder Webseiten ist nur mit vorheriger Genehmigung der Rechteinhaber erlaubt. [Mehr erfahren](#)

Conditions d'utilisation

L'ETH Library est le fournisseur des revues numérisées. Elle ne détient aucun droit d'auteur sur les revues et n'est pas responsable de leur contenu. En règle générale, les droits sont détenus par les éditeurs ou les détenteurs de droits externes. La reproduction d'images dans des publications imprimées ou en ligne ainsi que sur des canaux de médias sociaux ou des sites web n'est autorisée qu'avec l'accord préalable des détenteurs des droits. [En savoir plus](#)

Terms of use

The ETH Library is the provider of the digitised journals. It does not own any copyrights to the journals and is not responsible for their content. The rights usually lie with the publishers or the external rights holders. Publishing images in print and online publications, as well as on social media channels or websites, is only permitted with the prior consent of the rights holders. [Find out more](#)

Download PDF: 10.04.2026

ETH-Bibliothek Zürich, E-Periodica, <https://www.e-periodica.ch>

Schweizerische Bauzeitung

Wochenschrift

für Bau-, Verkehrs- und Maschinentechnik

Gegründet von A. WALDNER, Ingenieur.

Herausgeber: A. JEGHER, Ingenieur.

Dianastrasse Nr. 5, ZÜRICH II.

Verlag des Herausgebers. — Kommissionsverlag: Rascher & Cie., Meyer & Zellers Nachfolger in Zürich.

Organ

des Schweizer Ingenieur- und Architekten-Vereins und der Gesellschaft ehemaliger Studierender des eidg. Polytechnikums in Zürich.

Abonnementspreis:
Ausland. 25 Fr. für ein Jahr
Inland. 20 " " " "

Für Vereinsmitglieder:
Ausland. 18 Fr. für ein Jahr
Inland. 16 " " " "
sofern beim Herausgeber
abonniert wird.

Abonnements
nehmen entgegen: Heraus-
geber, Kommissionsverleger
und alle Buchhandlungen
und Postämter.

Insertionspreis:
Für die 4-gespaltene Petitzeile
oder deren Raum 30 Cts.
Haupttitelseite: 50 Cts.

Inserate
nimmt allein entgegen:
Die Annoncen-Expedition
RUDOLF MOSSÉ,
Zürich,
Basel, Bern, St. Gallen,
Berlin, Breslau, Dresden,
Frankfurt a. M., Hamburg,
Köln, Leipzig, Magdeburg,
München, Stuttgart, Wien.

B^d LI.

ZÜRICH, den 14. März 1908

N^o 11.

Konkurrenz-Ausschreibung

über Ausführung der

Heizungs- und Brausebadanlage

zum

Neubau der Primarschule in Thun.

Programme sowie die nötigen Planunterlagen können vom städt.

Baubureau bezogen werden.

Eingabetermin: 31. März 1908.

Thun, den 3. März 1908.

Das Stadtbauamt.

Mise au Concours.

La Direction du 1^{er} arrondissement des chemins de fer fédéraux à Lausanne ouvre un concours pour la fourniture et la pose à la gare de Lausanne d'un pont-tournant pour locomotives de 20 mètres de diamètre.

Les formulaires de soumission et le cahier des charges spécial peuvent être obtenus en s'adressant au Bureau central de la Voie N^o 63, à la Razude à Lausanne.

Les soumissions portant la suscription «Fourniture d'un pont tournant pour la gare de Lausanne» devront parvenir à la Direction soussignée le 31 mai 1908 au plus tard.

Les soumissionnaires resteront liés par leurs offres jusqu'au 31 juillet 1908.

Lausanne, le 26 février 1908.

La Direction du 1^{er} Arrondissement des
Chemins de fer fédéraux.

Zuger Berg- und Strassenbahn.

Ueber die Erstellung der Ausführungs- und Katasterpläne für die 3 Km. lange Strassenbahn und die 1,2 Km. lange Drahtseilbahn wird Konkurrenz unter Konkordatsgeometern eröffnet.

Der Vertragsentwurf und das Pflichtenheft liegen bei der unterzeichneten Stelle zur Einsicht auf.

Eingabetermin 23. März 1908.

Zug, den 7. März 1908.

Direktion
der Zuger Berg- und Strassenbahn.

Schulhaus-Neubau Reiden.

Das Preisgericht besteht aus den Herren:

Kantonsbaumeister Fietz, Zürich,
Architekt Reese, Basel,
Baudirektor Schnyder, Luzern.

Die Eingabefrist für die Konkurrenzprojekte wurde verlängert.

Eine Besprechung des durch die Jury geprüften und gutgeheissenen Programmes erfolgt in nächster Nummer dieses Blattes.

Die Baukommission.

CONCOURS.

La Direction des Travaux publics du canton de Fribourg ouvre un concours d'idées pour l'étude d'un avant-projet d'un pont d'environ 380 mètres de long et 85 mètres de haut, à construire sur la Sarine, en Pérolles, pour les voies régionales Fribourg-Bulle et Fribourg-Tavel-Planfayon. Une somme de 5000 fr. est mise à la disposition du jury. Clôture du concours d'idées, le 1 mai 1908, à 6 heures du soir. On peut se procurer le programme du concours d'idées avec les plans et profils à la Direction des Travaux publics, à Fribourg.

Fribourg, le 14 février 1908.

Le Directeur des Travaux publics,
Ls. Cardinaux.

Mise au concours de fournitures.

La Direction du 1^{er} arrondissement des chemins de fer fédéraux, à Lausanne, ouvre un concours pour la fourniture de 17 tonnes de poutrelles destinées au 2^e bâtiment d'Administration des C. F. F. à Lausanne.

La liste des fers ainsi que les formulaires de soumission peuvent être retirés au bureau central de la voie, n^o 61 du bâtiment d'Administration à la Razude, à Lausanne.

Les soumissions portant la suscription «Poutrelles pour le 2^e bâtiment d'Administration des C. F. F. à Lausanne» devront parvenir à la Direction soussignée le 28 mars 1908, au plus tard.

Lausanne, le 6 mars 1908.

Direction du 1^{er} arrondissement
des chemins de fer fédéraux.

Stellen-Ausschreibung.

Die durch das Gesetz vom 16. Januar 1908 neu geschaffene Stelle des

Direktors des Elektrizitätswerkes Basel

ist zu besetzen. Jahresgehalt Fr. 8000 bis 12000.

Erfordernisse: Absolvierung einer technischen Hochschule und praktische Erfahrung im Bau und Betrieb von Elektrizitätswerken.

Näheres bestimmt die Amtsordnung, welche beim Sekretariat des Sanitätsdepartements (Münsterplatz 20) zu beziehen ist.

Bewerber wollen ihre Anmeldung mit den Ausweisen über Studiengang und technische Befähigung bis zum 31. März an das unterzeichnete Departement einreichen.

Basel, den 12. März 1908.

Sanitätsdepartement.

Baueisen

Doppel I Träger

Poutrelles, sowie

Rundeisen für

armierten Beton

liefert für ganze Bauten in kürzester Frist ab Werk oder prompt ab Lager
ERNST SCHOCH, Eisenhandlung, BASEL.

Mise au concours de travaux.

La Direction du 1^{er} arrondissement des chemins de fer fédéraux, à Lausanne, ouvre un concours pour l'exécution des

Travaux en béton armé

au 2^e bâtiment d'Administration des C. F. F. à Lausanne.

Les projets, cahiers des charges et formule de soumissions relatifs à ces travaux sont déposés au bureau de l'architecte L. Bezenenet, rue Beau-Séjour 28, où ils peuvent être consultés de 10 heures à midi.

Les soumissions portant la suscription «Béton armé du 2^e bâtiment d'Administration des C. F. F. à Lausanne» devront parvenir à la Direction soussignée le 28 mars 1908, au plus tard.

Lausanne, le 6 mars 1908.

Direction du 1^{er} arrondissement
des chemins de fer fédéraux.

Konkurrenz-Ausschreibung

über Ausführung von Erd-, Maurer-, Steinhauer- und Gipsarbeiten Walzisenlieferung, Zimmer-, Spengler- und Dachdeckerarbeiten für die Erstellung von zwei Dienstengebäuden bei der Strafanstalt Regensdorf.

Eingabetermin 23. März 1908.

Näheres siehe kantonales Amtsblatt.

Zürich, den 10. März 1908.

Für die kant. Baudirektion:
Der Kantonsbaumeister: Fietz.

Vergrosserung des Dienstgebäudes im Brückfeld in Bern. Ausschreibung von Bauarbeiten.

Die Erd-, Maurer-, Kanalisations- und Steinhauerarbeiten sowie die Lieferung der Walzisen und die Ausführung der Bauschmiedearbeiten für die Vergrosserung des Dienstgebäudes im Brückfeld in Bern werden hiermit zur Konkurrenz ausgeschrieben.

Die Pläne und Bedingungen können auf dem Bureau unseres Oberingenieurs in Bern, Verwaltungsgebäude auf der grossen Schanze, Zimmer Nr. 84, eingesehen werden, wo auch Eingabeformulare zu beziehen sind.

Uebernahmefertigkeiten sind verschlossen, mit der Aufschrift: «Baugabe für das Dienstgebäude Brückfeld Bern» bis 28. März 1908 der unterzeichneten Generaldirektion einzureichen.

Die Angebote bleiben bis 30. April 1908 verbindlich.

Bern, den 5. März 1908.

Generaldirektion
der schweiz. Bundesbahnen.

Stollenbau.

Die Erstellung eines Wasserleitungsstollens im Val d'Iliez (Kanton Wallis) von 3754 m Länge, bestehend aus fünf Teilstücken von 526, 708, 1160, 725 und 635 Laufmeter und 3.2 m² Lichtraum, wird hiermit zur Konkurrenz ausgeschrieben. Pläne und Uebernahmsbedingungen liegen in unserem Bureau in Monthey, sowie im Ingenieurbureau Kürsteiner in St. Gallen zur Ansicht auf, wo auch die Eingabeformulare bezogen werden können.

Schriftliche Angebote sind bis Samstag den 28. März 1908 verschlossen und mit der Aufschrift «Eingabe für den Stollenbau» der unterzeichneten Stelle einzureichen.

Monthey, den 10. März 1908.

Elektrochemische Fabrik Monthey.

Gemeinde Erlenbach, Kt. Zürich. Konkurrenz-Ausschreibung

über die

Ausführung der neuen Strassenverbindung Dorf-Lerchenberg.

1. Strassenbaute: Länge 2200 m, Breite 6,5 m, 10000 m³ Erdarbeiten, 3400 m³ Steinbett und Bekiesung.
2. Kanalisation aus Zementrohren: Länge 1750 m, 0,30 m, 0,45 m, und 0,60 m weit.

Die Pläne und Bauvorschriften etc. können auf der Gemeinderatskanzlei Erlenbach eingesehen werden, woselbst die Vorausmasse bezogen werden können.

Offerten sind verschlossen und mit der Aufschrift «Strassenbaute Dorf-Lerchenberg» versehen bis zum 17. März 1908 an den Gemeinderat Erlenbach bei Zürich einzureichen.

Erlenbach, den 3. März 1908.

Der Gemeinderat.

Rhätische Bahn. Bauausschreibung

Die Erstellung der zweiten Zufahrtsstrasse zur Station Pontresina im Kostenbetrage von rund 43,000.— Fr. wird hiermit zur Konkurrenz ausgeschrieben.

Pläne und Bauvorschriften sind auf dem Bureau des Oberingenieurs im Verwaltungsgebäude der Rhätischen Bahn in Chur und bei dem Sektionsingenieur in Samaden zur Einsicht aufgelegt.

Schriftliche Uebernahmefertigkeiten sind spätestens bis zum 31. ds. Mts. der unterzeichneten Direktion einzusenden.

Chur, den 5. März 1908.

Rhätische Bahn: Die Direktion.

Eisenbeton.

Chef-Ingenieur, Konstrukteur, Statiker und Acquisiteur I. Ranges; Ersteller von Via- und Aquadukten, Theater, Schwimmbad, Hotels, Banken, Warenhäusern etc. in Eisenbeton, deren Ausführung von Autoritäten begutachtet wurden, sucht sich zu verändern.

Offerten unter Chiffre A. L. 290 an die Annoncen-Expedition

Rudolf Mosse, Zürich.

Zivilingenieur

mit grosser Erfahrung, selbständig im Bureau und auf dem Bauplatz, sucht passendes Engagement. Derselbe würde sich event. auch an guter Unternehmung mit etwas beteiligen. Offerten unter L 1330 an

Haasenstein & Vogler, Bern.

Gesucht. Ingenieur

für das technische Bureau einer Eisenbahn-Wagenbau-Gesellschaft mit praktischer Erfahrung im Wagenbau, Uebung in Kalkulation und Materialbestellungen. Kenntnis der französischen Sprache erwünscht, ist jedoch nicht Bedingung.

Offerten mit Angaben der Salair-Ansprüche etc. unter Beifügung von Zeugnis-Abschriften u. Photographien sind zu richten sub Chiffre B. U. 256 an

Rudolf Mosse, Basel.

Patentverkauf oder Lizenz.

The Vacuum Brake Company, Inhaberin des schweiz. Patentes Nr. 36,873 auf eine Zweikammer-Luftsaugbremsanlage, wünscht mit Interessenten in Verbindung zu treten.

Für weitere Informationen wollen sich Reflektanten gefl. wenden an das Patentanwaltsbureau E. Blum & Co., Bahnhofstrasse 74, in Zürich.

Bauterrain z. verkaufen

Zürich, Mythenquai, prachtvoll gelegener Bauplatz am See, Aussicht unverbautlich, 2376 m². Günstige Bedingungen. Vermittler ausgeschlossen. Offerten unter Chiffre Z. Q. 2116 an die Annonc.-Exped.

Rudolf Mosse, Zürich.

Gesucht

für Bauunternehmung in der Schweiz ein ganz verlässlicher, junger, unverheirateter



Materialverwalter,

deutsch und italienisch sprechend. Offerten unter Chiffre Z. T. 2694 an die Annoncen-Expedition

Rudolf Mosse, Zürich.

Rudolf Mosse, Zürich alleinige Inseraten - Annahme für die Schweizer. Bauzeitung.

Wanner & Cie, Horgen

Spezial-Abteilung für baugewerbliche Isolierungen.

Generalvertreter der Korksteinfabrik Grünzweig & Hartmann, G. m. b. H., Ludwigshafen a. Rh.

Erste, älteste und grösste Korksteinfabrik des Kontinents.

Korksteine und Korksteinplatten

für baugewerbliche Zwecke.

Zur Isolierung von:

Ziegel-, Schiefer-, Metall- und Holzzement-Dächern;
Massivdächern aller Art, Betondächern etc.;
Massiven Mauern und Fachwerk-Wänden;
Feuchten Wänden und Untergeschossräumen;
Gewölben und Fussboden;
Scheidewänden und Fensternischen;
Kühlräumen, Eis- und Lagerkellern.

Zur Herstellung von:

Elastischen und schalldämpfenden Fussboden-Unterlagen
für Linoleum;
Leichten, freitragenden Scheidewänden;
Zwischendecken und Deckenverschalungen;
Warm- und Kaltluft-Kanälen für Heizungs- und Ventilations-
Anlagen;
Telephonzellen.

Als selbständiges Bauelement für

Wohnhäuser, Villen, Stallungen, Personen- und Lagerhallen, Remisen, ambulante Lazarette,
Sanatorien, Baracken, Wärterhäuschen, Pavillons, Schutzhütten etc.

Hohe Isolirwirkung

gegen

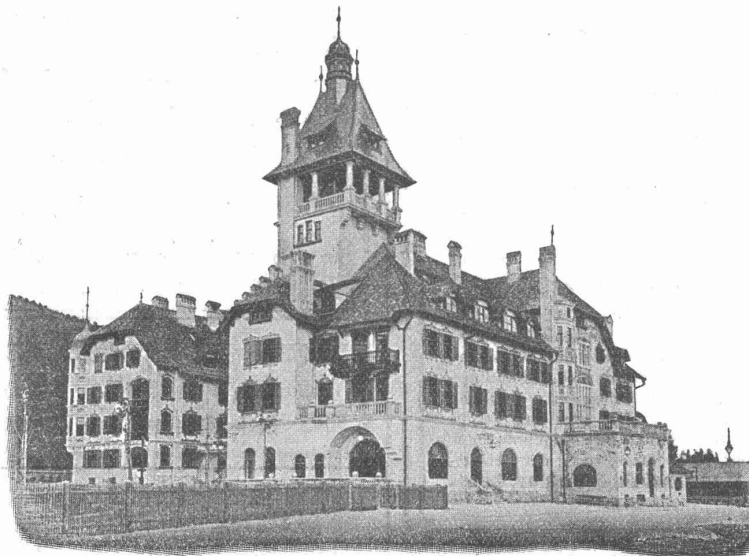
Wärme, Kälte, Schall und Feuchtigkeit.

Tausende von
Referenzen und Zeugnissen
aus allen Ländern.

Eigenes
Architektur-Bureau
zur Konstruktion
von
Korksteinbauten.

Langjährig geschultes
Monteur-Personal.

WANNER & CIE
HORGEN.



Ausführung
jeder Art Arbeiten
unter Garantie.

Kataloge,
Kostenberechnungen,
fachkundige Ratschläge
und Projekte
prompt und gratis.

Grosses Lager,
rasche Bedienung.

WANNER & CIE
HORGEN.

Grand Hôtel „Erzherzog Johann“ am Semmering.

Einbau sämtlicher Mansardenräume, Herstellung von Dachschrägen, Scheidewänden, Gangwänden etc. aus Korkstein.

VORZÜGE: Kurze Bauzeit, rasches Austrocknen, Schutz gegen Temperatureinflüsse,
feuersicherer Schutz der hölzernen Dachkonstruktion.

Bühne's Bleiwolle

zur Muffendichtung für Gas-, Wasser-
leitungs- und Kanalisationsrohre

Pat. 22786 und 31408

fabriziert und liefert die

Prospekte, Zeugnisse und Preise zu Diensten.

Schweizerische
Metallurgische Gesellschaft
Basel.

Telephon No. 1829. Telegramm: PLOMBLEI.

Wir suchen einen Werkstatt-Kontroll-Ingenieur

zur Ueberwachung des Arbeitsfortschrittes. Derselbe soll in ähnlicher Stellung schon tätig gewesen sein. Schweizer bevorzugt. Offerten unter Angabe von Gehaltsansprüchen und Militärverhältnissen, sowie unter Beifügung von Zeugnisabschriften und Photographie sind zu richten an die
Aktiengesellschaft Brown, Boveri & Co.,
BADEN (Aargau).

Erfahrener Kaufmann, Schweizer, welcher längere Zeit überseisch tätig gewesen, der deutschen, französischen und englischen Sprache in Wort und Schrift mächtig ist, sucht bei mässigen Ansprüchen passendes Engagement, insbesondere

Vertrauensstelle

als Verwalter oder Privat-Sekretär, als Bureauchef, erster Buchhalter, Korrespondent, Kassier in grösserem kaufmännischem Geschäft, Bauunternehmen oder Fabrikbetrieb. Suchender ist sehr zuverlässig und geschäftsgewandt und stehen ihm prima Referenzen zur Verfügung. Eintritt kann mit April a. c. stattfinden. Offerten unter Chiffre Z. L. 2711 an die Annonc.-Exped.
Rudolf Mosse, Zürich.

➔ Wegen Abreise ➔
zu verkaufen oder zu vermieten:

Im Mittelpunkt der Stadt Biel, eine schöne

Besitzung

von schönem und grossem Garten umgeben, mit Gewächshaus und Pavillon. Das Haus enthält 8 grosse Zimmer, Küche, 3 Dienstzimmer, Badzimmer, Wasser-, Gas- und Elektrizitätseinrichtung. Würde sich für Ingenieur oder Architekten eignen, welcher die Absicht hätte, am Bau des neuen Bahnhofes zu arbeiten.

Gefl. Offerten unter Chiffre Bl. 319 Y. an Haasenstein & Vogler, Biel.

Eine schweizerische Maschinenfabrik sucht einen
technisch gebildeten

Kaufmann

als Leiter des kommerziellen Geschäftsteiles und Chef des kaufm. Bureau baldigst zu engagieren. Gründliche Kenntnis des Buchhaltungs-, Kalkulations- und Kassa-Wesens, sowie der deutschen, französischen und englischen Sprache erforderlich. Kautionsfähige schweizerische Bewerber, welche schon eine ähnliche Stellung mit Erfolg bekleidet haben und sich über ihre Fähigkeit durch Zeugnisse ausweisen können, wollen ihre Angebote unter Angabe ihrer bisherigen Tätigkeit, ihres Alters, sowie der Gehaltsansprüche unter H. 1015 Q. an Haasenstein & Vogler, Basel einreichen.

Das beste

Linoleum geht zu Grunde

wenn die richtige Unterlage fehlt.

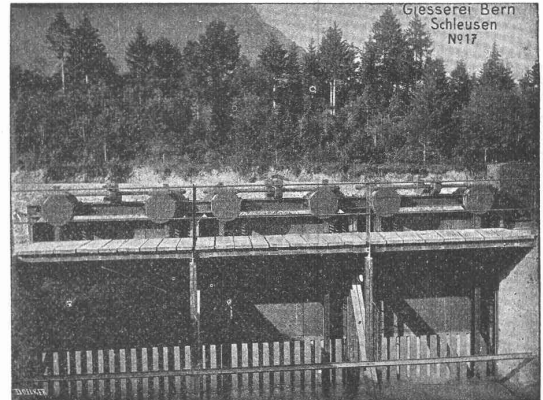
Planolin-Nivelliermasse

dient zum Auebnen von Böden jeder Art und ist die beste, billigste, einzige sofort trocknende, harte, glatte Linoleum-Unterlage.

CH. H. PFISTER & Co., BASEL VII.

Gesellschaft der Ludwig von Roll'schen Eisenwerke

Filiale: Giesserei Bern liefert



Hebezeuge jeder Art als Laufkräne, und feste oder fahrbare Drehkräne für Hand- und speziell elektrischen Betrieb; Aufzüge für hydraulischen, elektrischen und Transmissionsbetrieb.

Eisenbahnmateriale als Drehscheiben und Schiebebühnen für Wagen und Lokomotiven; Hand-, Dampf- und elektrischer Betrieb.

Weichen für Haupt- und Nebenbahnen, für Vignol- und Rillen-Schienen. Barrieren mit und ohne Verriegelung und Vorläuten.

Zahnstangenoberbau; komplette Seilbahnen

für Güter- und Personentransport. (Eigene patentierte Systeme). Seit 1898 37 Touristen-Seilbahnen ausgeführt oder in Arbeit.

Schleusenanlagen, Schützenwehre, Walzenwehre für Hand- und elektrischen Antrieb.

Angaben über zahlreiche Ausführungen, Referenzen, Projekte und Kostenvoranschläge stehen zu Diensten.

Thonwerk Biebrich A.-G.

Chamottefabrik

Biebrich am Rhein.

Hochfeuerfeste u. säurebeständige Produkte.

Normal- und Façonsteine aller Art, Chamottemörtel, Retorten, Muffeln etc. Bau kompletter Ofenanlagen.

Beste Referenzen und Zeugnisse aus der Schweiz.

J. Rukstuhl, Basel

erstellt auf Grundlage vieljähriger Erfahrung

Centralheizungen

aller Systeme

Warmwasser — Niederdruckdampf etc.

CENTRALHEIZUNGEN

jeden Systems
Etagenheizungen

Warmwasser-, Tröckne-, Badeeinrichtungen
sowie **Sanitäre Anlagen**

erstellt die Firma

Hch. Berchtold's Erben
Thalwil bei Zürich

Gegründet 1859

Vorzügliche Atteste und Referenzen.

Exposition Internationale des Applications de l'Électricité Marseille April — Oktober 1908.

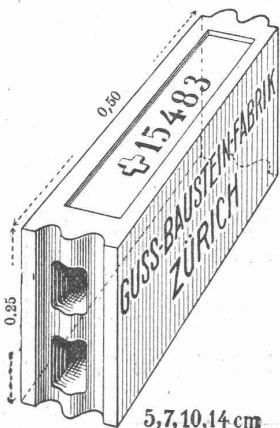
Die Ausstellung umfasst folgende Hauptabteilungen:

1. Uebertragung und Verteilung der elektrischen Energie. —
2. Anwendung der elektrischen Kraft in der Industrie im allgemeinen. —
3. Anwendung der elektrischen Industrie im Kleingewerbe. —
4. Anwendung für häusliche Zwecke. —
5. Öffentliche und private Beleuchtung. —
6. Heizung und Ventilation. —
7. Hebezeuge und andere Beförderungsmittel. —
8. Anwendungen im Bergbau. —
9. Elektrischer Bahnbetrieb. —
10. Anwendungen in der Landwirtschaft. —
11. Anwendungen im Kriegswesen und in der Marine. —
12. Elektrochemie, Elektrometallurgie und verwandte Gewerbe. —
13. Telegraphie und Telephonie. —
14. Medizinische Elektrizität. —
15. Mess- und Kontroll-Instrumente. —
16. Rohmaterialien und für die elektrische Industrie in Anwendung kommende Produkte. —
17. Elektrotechnisches Unterrichtswesen. —
18. Anwendungen in verschiedenen Gewerben.

Die Abteilungen 7, 8, 9 und 10 bieten ein besonderes Interesse für die auf den betreffenden Gebieten speziell tätigen Firmen, und umfasst die Ausstellung im Interesse allgemeiner Verbreitung der Anwendung elektrischer Kraft

alle Maschinen, Apparate u. Werkzeugsarten,
für welche elektr. Antrieb in Betracht gezogen werden kann.
Im September a. c. findet, anlässlich der Ausstellung, ein
Elektrotechniker-Kongress

statt, auf welchem alle in das Gebiet der angewandten Elektrizität einschlägigen Fragen zur Behandlung kommen werden, und welcher sich, nach vorliegenden Anzeichen zu schliessen, eines bedeutenden Besuchererfolges erfreuen dürfte.



Gussbausteine,

bestes Material für
trockene Scheidewände.

Referenzen und Muster
gerne zu Diensten.

Die Generalvertretung:

**Handelsgenossenschaft des
Schweizer. Baumeisterverbandes
Zürich**

Bureaux: Seidengasse 13.

Nicht alle

3,000,000

Einwohner der Schweiz

kaufen

Hirt's Schuhwaren

aber ein sehr grosser Teil davon, denn er liefert

vom Besten das Beste!

Ich versende

Mannswerktaglaschenschuhe	Ia. No. 39/48	Fr. 7.80
Mannswerktagsschuhe, Haken Ia.	" "	" 9.—
Herrensonntagsschuhe, solid u. elegant	" "	" 9.50
Frauenonntagsschuhe,	" 36/42	" 7.20
Frauenwerktagsschuhe, solid	" "	" 6.30
Knaben- u. Töchtererhuhe, beschl.	" 26/29	" 4.20
Knaben- u. Töchtererhuhe,	" 30/35	" 5.20
Knabenschuhe, beschlagen	" 36/39	" 6.80

Rud. Hirt in Lenzburg.

Verlangen Sie bitte Preis-Courant mit über 300 Abbildungen.

Garantie für jedes Paar.

C. WÜST & C^{IE}
SEEBACH - ZÜRICH

liefern erstklassige
Elektr. Aufzüge
für
**Hotels
Geschäftshäuser
Villen etc.**

**Hunderte von Ausführungen innert
wenigen Jahren. — Feinste Referenzen.**

Accumulatoren

für alle Zweige der Industrie:

für Zentralen, Fabriken, Private, Laboratorien,
Automobile, Schiffe, Waggonbeleuchtung usw.

liefert

Accumulatoren-Fabrik Oerlikon

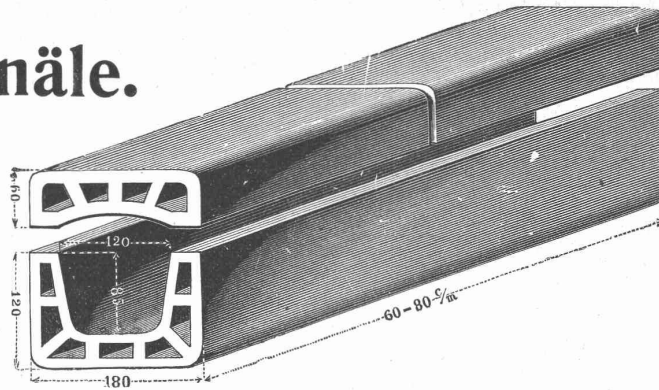
in OERLIKON bei Zürich.

Bureau für die Westschweiz: LAUSANNE, Chemin Vinet 29.

Vereinigte Ziegelfabriken Thayngen, Hofen & Rickelshausen, Zündel & Cie. Thayngen Kabelkanäle.

Bester Schutz der
Kabel.

Leichteste
Verlegbarkeit und
Zugänglichkeit.



Sehr widerstandsfähig gegen
Witterungseinflüsse.

Prospekte, Preise und Muster
promptest zur Verfügung.

Düsseldorfer Röhrenindustrie Düsseldorf- Oberbilk

empfehl

schmiedeeiserne Röhren

bis 1200 mm Durchmesser,
gerade und gebogen,

für Dampf-Leitungen, Wasser-Leitungen, Turbinen-Leitungen, hydraulische Anlagen,
Kondensations-Anlagen etc. mit allen erforderlichen Verbindungen u. Formstücken.

Vertreter für die Schweiz: **G. A. Bourgeois-Richter, Ing., Zürich II, Breitingenstr. 5.**

Universal- Fräsmaschine

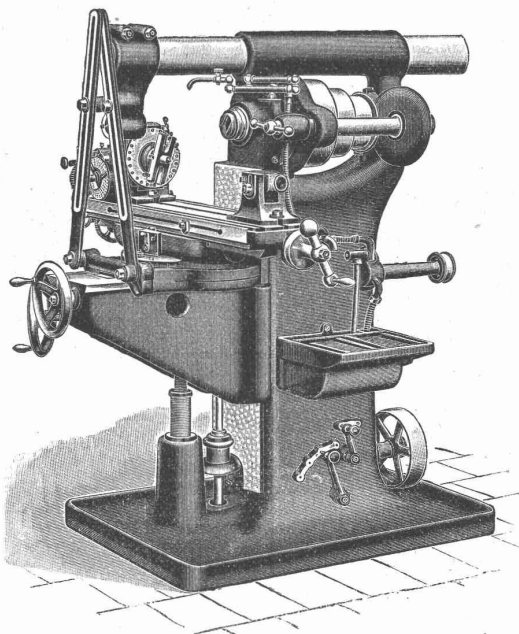
Nr. 2

mit

Vorschubwechsel

durch

Zahnradgetriebe



Einfache
Plan-Universal-
und Vertikal-
Fräsmaschinen

sowie

automat. Räderfräs-
Maschinen

Wanderer-Fräsmaschinen der Wanderer-Werke A.-G.

LAGER!

Vertretung für die Schweiz:

LAGER!

W. WOLF, Ingenieur, vorm. WOLF & WEISS, ZÜRICH I, Brandschenkestr. 7.

TUFF BRÜCHE SURAVA Bahnstation im Kt. Graubünden.

Speziell für Verblendsteine ausgezeichnet geeignet.
 Lieferung von **Steinhauerarbeit** und gesägten Platten in prima **Tuffstein** mit feiner Struktur und schöner gelber Farbe. — Wetterbeständig. Tadellose Ausführung bei billiger Berechnung. Elektrische Sägerei. Spez. Gewicht 1,5. — Druckfestigkeit 100—120.
 Muster und Offerten zu Diensten.

Locher & Cie

Ingenieurbureau und Bauunternehmung für Hoch- u. Tiefbau

Zürich I
 Talgasse Nr. 10

== Telephon 2084. ==
 Telegrammadr.: Locherco.

Projektierung und Ausführung

von

Fabrik-Anlagen nach bewährten Systemen.

Eisenbetonbau Syst. Locher & Cie. Pat. 19045.

Wasserkraft-Anlagen.

Eisenbahnbau.

Zimmerarbeiten.

Asphaltarbeiten.

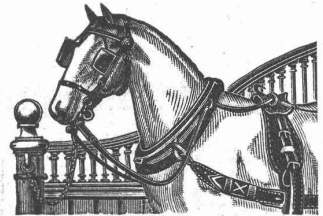
Tiefbohrungen.

Neubauten.

Umbauten.

Reparaturen.

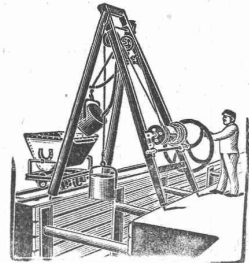
Stall-Einrichtungen



Gold. Medaille: Zürich, Bern, Genf
 Gebr. Lincke, Zürich.

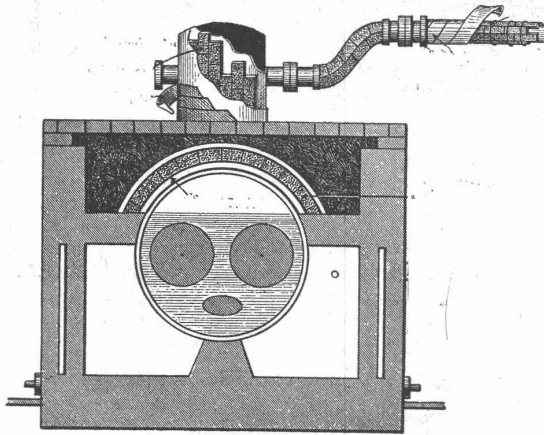
Geräte & Werkzeug

für Bauausführung
 für Gas- & Wasserleitung etc.



Fördervorrichtung
 mit selbsttätig. Aus- oder Zurückbringung der Fördermasse.

Bopp & Reuther, Mannheim.



Isolierungen, Isoliermaterialien, Isolierungen zum Schutze gegen Wärmeverluste mit Asbestkieselguhr oder Calorit-Masse, Calorit oder Excelsior-Steinen und Schalen, Seidenzöpfe, Kork etc.

Isolierungen zum Schutze gegen Kälteverlust imprägn. Korkschalen-Steine, -Platten und -Mehle, Seidenzöpfe, Filz etc.

Komplette Kühlanlagen und sämtliche bautechnische Isolierungen ausgeführt durch langbewährte Fachleute.

Grosses Lager in sämtlichen Materialien, Prospekte und Kostenvoranschläge jederzeit gratis. Prima Referenzen

Generalvertreter der Gesellschaft für Wärme- und Kälteschutz m. b. H. Dresden A.

Gustav Kottmann & Cie
 Winterthur. Mailand.

Siegbart-Decke

(Patente)

bestehend aus einzelnen, zum voraus fabrikmässig hergestellten Zement-Hohlbalken (Siegbartbalken), mit armierten Seiten-Wandungen für beliebige Spannweiten bis 6,50 m.

Feuersicher! Einfachster, raschster Einbau. Schalldicht!
 Grosse, garantierte Tragfähigkeit.

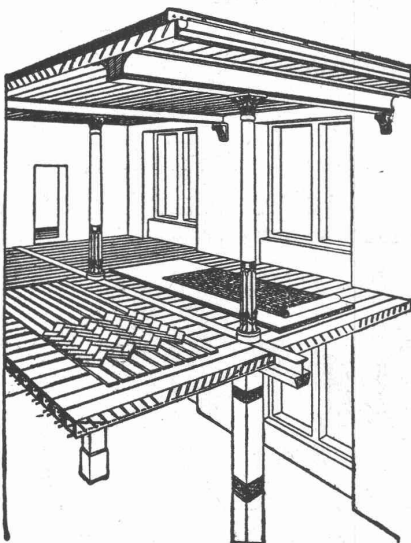
Die fertig erstellten Balken werden im Bau frei ohne jede Verschalung auf die Tragmauer oder T-Unterzüge aneinander gelegt und die Fugen nachträglich vergossen.

Projektierung und Lieferung durch

Internationale Siegbartbalken-Gesellschaft Luzern
 und

G. & A. Bangerter, Zementwarenfabrik, Lyss (Bern)

Konzessionäre für die Kantone Bern, Solothurn, Basel, Neuenburg, Freiburg, Waadt, Genf und Wallis.



Closets

geruchlos und zugfrei
 mit und ohne Wasser-spülung
 braun, weiss und bemalt.

Württ. Teer-u. Asphaltgeschäft
Wilh. Volz,
 Feuerbach - Stuttgart.



Gelochte und gepresste Bleche.

Heizkörperverkleidungen, Plättchengehänge, Zierbleche.

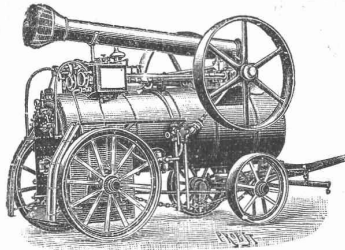
Ernst Meck, Nürnberg
 Hoflieferant, gegr. 1851.

Fritz Marti

Akt.-Ges.

Bern.

Lager in Bern, Wallisellen
und Yverdon.



Verkauf & Vermietung von:

Rollbahn-Material

Geleise, Wagen, Weichen, Drehscheiben,
Rädern und Radsätzen

Lokomotiven — Bau-Maschinen

Lokomotiven vorrätig von 6—50 HP., Pumpen,
Steinbrech-Anlagen, Betonmisch-Maschinen
„Smith“, Motoren, Bauwinden für Dampf- und
elektrischen Betrieb. — Bagger-Maschinen,
Flaschenzüge, Laufkatzen etc.

Diesel-Motoren

(Eingetragene Schutzmarke.)

Wirtschaftlich vorteilhafteste
Verbrennungsmotoren

zum Betriebe mit
billigen
flüssigen Brennstoffen.

Alleinige Fabrikanten für die Schweiz:

GEBRÜDER SULZER

Winterthur.

Die Motoren werden in Grössen von
20 P.S. an aufwärts ausgeführt.

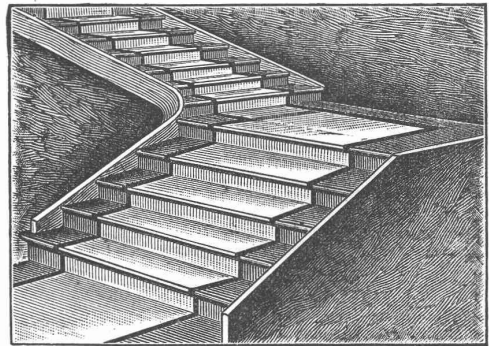
Vereinigte Xylolith- u. Kohlensäurewerke A. G.

WILDEGG

⊕ Patent Nr. 9080

Treppenstufen aus Xylolith

für Belag von



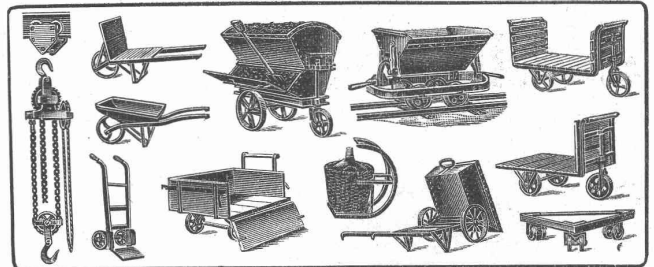
Eisernen Treppen; Hölzernen und Betontreppen;
Wendeltreppen; abgelaufenen Sandsteintreppen.

Grosse Standsicherheit, feuersicher, grösste Solidität.

Unisfarben oder mit gefärbtem Treppenläufer

*Einzig in der Schweiz bis jetzt ca. 200 000 m² Böden und
ca. 10 000 Treppenstufen gelegt.*

Transportgeräte, Hebezeuge



jeder Art und für jeden Industriezweig liefert billigst

H. Corrodi-Hanhart, Zürich.

Man verlange
Prosjekte.

Ingenieur- und Baubureau **Durrer, Luzern, Habsburgerstr. 14.**

Spezialität: Bergbahnen

elektrische Bahnen, Wasserwerke.

Langjährige Praxis. Zahlreiche ausgeführte Bauten.