

Zeitschrift: Schweizerische Bauzeitung
Herausgeber: Verlags-AG der akademischen technischen Vereine
Band: 51/52 (1908)
Heft: 9

Werbung

Nutzungsbedingungen

Die ETH-Bibliothek ist die Anbieterin der digitalisierten Zeitschriften auf E-Periodica. Sie besitzt keine Urheberrechte an den Zeitschriften und ist nicht verantwortlich für deren Inhalte. Die Rechte liegen in der Regel bei den Herausgebern beziehungsweise den externen Rechteinhabern. Das Veröffentlichen von Bildern in Print- und Online-Publikationen sowie auf Social Media-Kanälen oder Webseiten ist nur mit vorheriger Genehmigung der Rechteinhaber erlaubt. [Mehr erfahren](#)

Conditions d'utilisation

L'ETH Library est le fournisseur des revues numérisées. Elle ne détient aucun droit d'auteur sur les revues et n'est pas responsable de leur contenu. En règle générale, les droits sont détenus par les éditeurs ou les détenteurs de droits externes. La reproduction d'images dans des publications imprimées ou en ligne ainsi que sur des canaux de médias sociaux ou des sites web n'est autorisée qu'avec l'accord préalable des détenteurs des droits. [En savoir plus](#)

Terms of use

The ETH Library is the provider of the digitised journals. It does not own any copyrights to the journals and is not responsible for their content. The rights usually lie with the publishers or the external rights holders. Publishing images in print and online publications, as well as on social media channels or websites, is only permitted with the prior consent of the rights holders. [Find out more](#)

Download PDF: 23.02.2026

ETH-Bibliothek Zürich, E-Periodica, <https://www.e-periodica.ch>

Schweizerische Bauzeitung

Wochenschrift

für Bau-, Verkehrs- und Maschinentechnik

Gegründet von A. WALDNER, Ingenieur.

Herausgeber: A. JEGHER, Ingenieur.

Dianastrasse Nr. 5, ZÜRICH II.

Verlag des Herausgebers. — Kommissionsverlag: Rascher & Cie., Meyer & Zellers Nachfolger in Zürich.

Organ

des Schweizer Ingenieur- und Architekten-Vereins und der Gesellschaft ehemaliger Studierender des eidg. Polytechnikums in Zürich.

Abonnementspreis:

Ausland. 25 Fr. für ein Jahr
Inland. 20 " " "

Für Vereinsmitglieder:

Ausland. 18 Fr. für ein Jahr
Inland. 16 " " "
sofern beim Herausgeber
abonniert wird.

Abonnements

nehmen entgegen: Heraus-
geber, Kommissionsverleger
und alle Buchhandlungen
und Postämter.

Insertionspreis:

Für die 4-gespaltene Petitzeile
oder deren Raum 30 Cts.
Haupttitelseite: 50 Cts.

Inserate

nimmt allein entgegen:
Die Annoncen-Expedition
RUDOLF MOSSÉ,
Zürich,
Basel, Bern, St. Gallen,
Berlin, Breslau, Dresden,
Frankfurt a. M., Hamburg,
Köln, Leipzig, Magdeburg,
München, Stuttgart, Wien.

Bd. LI.

ZÜRICH, den 29. Februar 1908

Nº 9.

Primarschulgebäude für die Stadt Thun. Konkurrenz-Ausschreibung

über die Ausführung der Erd- und Maurerarbeiten, sowie die
Steinhauerarbeiten in Granit und Kalkstein.

Pläne und Bedingungen können auf dem Stadtbauamt eingesehen
werden, wo auch die Offertenformulare zu beziehen sind.

Eingaben sind bis Freitag, den 6. März, abends 6 Uhr, ver-
schlossen mit der Aufschrift:

«Preiseingabe für Bauarbeiten zum Schulhausneubau»
der Gemeindeganzlei Thun einzureichen.

Thun, den 25. Februar 1908.

Das Stadtbauamt.

Bau-Ausschreibung

Sämtliche Arbeiten zur Wasserversorgung Waldenburg
werden hiemit zur Konkurrenz ausgeschrieben:

3 Quelfassungen in Stollen, Zuleitung zur bestehen-
den Hauptleitung, 470 m (150 mm), 2030 m (100 mm),
sämtliche Grabarbeiten.

Pläne und Bauvorschriften sind auf der Gemeindeganzlei Walden-
burg einzusehen. Eingabefrist: Bis 15. März 1908.

Der Beauftragte:

E. Thommen, Gemeindepräsident.

Kabel-Lieferung.

Zur öffentlichen Ausschreibung gelangt hiermit die Liefere-
rung von

ca. 10,5 km Bleikabel, 4000 Volt, 3×100 mm²

ca. 3,5 km Kabel, 240 Volt, 4×1,2 mm²

nebst zugehörigen Muffen.

Die Kabel haben Compound- oder Bandumhüllung ohne Eisen-
armierung. Liefertermin: 1. Mai 1909. Offerttermin: 14. März 1908.
Das Pflichtenheft ist zu erheben bei der unterzeichneten Verwaltung.

Bern, den 20. Februar 1908.

Städtisches Elektrizitätswerk.

Politische Gemeinde Straubenzell.

Stelle-Ausschreibung.

Infolge Resignation des bisherigen Inhabers ist die Stelle des

Gemeinde-Ingenieur

für Straubenzell auf 1. April 1908 neu zu besetzen und wird dieselbe an-
mit zur freien Bewerbung ausgeschrieben.

Nähere Auskunft über Dienstobliegenheiten und Anstellungsverhält-
nisse erteilt der Präsident der Baukommission, Herr Gemeinderat W.
Zahner in Lachen-Vonwil bei St. Gallen.

Bei demselben sind auch die Anmeldungen, unter Beigabe von
Zeugnissen, mit näherer Personalangabe und bezüglichlichen Gehaltsansprüchen
bis zum 10. März 1908 schriftlich einzureichen.

Bewerber mit längerer praktischer Tätigkeit werden bevorzugt.

Bruggen, den 21. Februar 1908.

Auftragsgemäss:

Die Gemeinderatskanzlei.

Gemeinde Rüschlikon. Konkurrenzausschreibung

über die

Ausführung der Korrektur der alten Landstrasse
Marbach-Böndler.

1. Strassenbaute, Länge 1600 m, Breite 6,3 m, 5000 m³ Erdarbeiten,
2200 m³ Chausserie (Steinbett und Bekiesung).
2. Kanalisation aus Cementröhren Länge 1640 m; 0,3 m; 0,45 m;
0,60 m wt.
3. Grabarbeiten für die Gas- und Wasserleitung Länge 1240 m.

Die Pläne und Bauvorschriften etc. können auf der Gemeinderats-
kanzlei Rüschlikon eingesehen werden, woselbst die Vorausmasse bezogen
werden können.

Offerten sind verschlossen und mit der Aufschrift „Strassenbaute
Marbach-Böndler“ versehen bis zum 3. März 1908 an den Gemeinderat
Rüschlikon einzureichen.

Rüschlikon, den 14. Februar 1908.

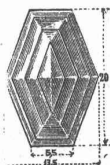
Der Gemeinderat.

Baueisen
Doppel I Träger
Poutrelles, sowie
Rundeisen für
armierten Beton
liefert für ganze Bauten in kürzester Frist ab Werk oder prompt ab Lager
ERNST SCHOCH, Eisenhandlung, BASEL.

KOCH & C^{IE}, vorm. E. Baumberger & Koch, BASEL

Telephon: No. 2977 — Telegr.-Adr.: Asphalt Basel

Baumaterialien-Handlung



Falconnier's Glas-Bausteine

aus geblasenem Glase

Glas - Prismen und Reflektoren
bringen Tageshelle in dunkle Räume

Schürmanns Anker-Eisen

aus Siemens-Martin-Flusseisen. — Werden auf der Baustelle kalt verarbeitet.

Mosalk-Steinzeug-Plättchen.

Saargemünder und rote Italiener-
Plättchen.

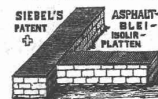
Glaserte Wand-Plättchen.

Asphalt-Comprimé-Plättchen.

Nagelbare Bims-Dübelsteine
in schweiz. Normal-Backsteinformat

Kanderner feuerfeste Steine und Erde

Schiffskitt — Asphalt-Röhrenkitt — Pflasterkitt
Dachpappen - Korksteine - Isolierplatten



CONCOURS.

La Direction des Travaux publics du canton de Fribourg ouvre un concours d'idées pour l'étude d'un avant-projet d'un pont d'environ 380 mètres de long et 85 mètres de haut, à construire sur la Sarine, en Pérolles, pour les voies régionales Fribourg-Bulle et Fribourg-Tavel-Planfayon. Une somme de 5000 fr. est mise à la disposition du jury. Clôture du concours d'idées, le 1 mai 1908, à 6 heures du soir. On peut se procurer le programme du concours d'idées avec les plans et profils à la Direction des Travaux publics, à Fribourg.

Fribourg, le 14 février 1908.

Le Directeur des Travaux publics,
Ls. Cardinaux.

Schweizerische Bundesbahnen. Kreis III.

Ueber die Ausführung der Bauarbeiten zu einem neuen Güterschuppen der Station Uznach, bestehend aus Grab- und Maurerarbeiten, Steinhauerarbeiten in Granit, Zimmerarbeiten (130 m³ Abbundholz), Schreiner- und Glaserarbeiten und Malerarbeiten, wird hiermit Konkurrenz eröffnet.

Pläne, Vorausmasse und Bedingungen sind auf dem Hochbaubureau des Obergeringens des Kreises III im ehem. Rohmaterialbahnhof in Zürich zur Einsicht aufgelegt, wo auch die Eingabeformulare bezogen werden können.

Uebnahme-Offerten auf die einzelnen Arbeiten mit der Aufschrift «Neuer Güterschuppen Uznach» sind bis zum 10. März 1908 der unterzeichneten Direktion verschlossen einzureichen. Die Angebote bleiben bis zum 15. April 1908 verbindlich.

Zürich, den 22. Februar 1908.

Kreisdirektion III
der Schweizerischen Bundesbahnen.

Konkurrenz-Ausschreibung

Ausführung von Glaserarbeiten und Beschläglieferungen
zum Erweiterungsbau des Technikums Winterthur.

Eingabetermin 9. März 1908.

Näheres siehe kantonales Amtsblatt.

Zürich, den 25. Februar 1908.

Für die kantonale Baudirektion:
Der Kantonsbaumeister Fietz.

Gesucht ein Ingenieur

für Projektierung und Ausführung von Eisenbahnbauten. Dauernde Anstellung bei guten Leistungen. Offerten unter Chiffre Za. G. 378 an die Annoncen-Expedition

Rudolf Mosse, St. Gallen.

Wir suchen einen Werkstatt-Kontroll-Ingenieur

zur Ueberwachung des Arbeitsfortschrittes. Derselbe soll in ähnlicher Stellung schon tätig gewesen sein. Schweizer bevorzugt. Offerten unter Angabe von Gehaltsansprüchen und Militärverhältnissen, sowie unter Beifügung von Zeugnisabschriften und Photographie sind zu richten an die

Aktiengesellschaft Brown, Boveri & Co.,
BADEN (Aargau).

Zementrohr- und Schacht-Formen

aller Systeme.

Henri Weber, H. Kieser's Nachf., Gottfried Kellerstr. 7, Zürich

Alttestes Geschäft dieser Branche. (Gegründet 1867.)
Diplom der schweizer. Landesausstellung Zürich 1883.
Dipl. I. Kl. der kant. Gewerbeausstellung Zürich 1894.
Silb. Med. der schweiz. Landesausstellung Genf 1896.

Akquisitions-Ingenieur gesucht

für die Projektierung von Elektr.- u. Dampf-Turbinen-Anlagen. Schweizer, welcher der deutschen und französischen Sprache in Wort und Schrift mächtig ist, bevorzugt. Praktische Erfahrungen im Akquisitionsfach und im Ausarbeiten von grösseren Projekten unbedingt erforderlich.

Offerten mit Angabe der Saläransprüche und Militärverhältnisse und unter Beifügung der Zeugnisabschriften und Photographie sind zu richten an die

Aktiengesellschaft Brown, Boveri & Cie. in Baden (Schweiz).

Patentverkauf oder Lizenz.

E. Cantons, Inhaber des schweizerischen Patentes Nr. 19996, wünscht für den Patentverkauf oder Lizenzabgabe seines Systems auf eine elektro-mechanische Lenkvorrichtung an elektrischen Motorwagen mit Interessenten in Verbindung zu treten.

Für weitere Informationen wollen sich Reflektanten gefl. wenden an das Patentanwaltsbureau

E. Blum & Co., Bahnhofstrasse 74 in Zürich.

Eine schweizerische Maschinenfabrik sucht einen
technisch gebildeten



Kaufmann



als Leiter des kommerziellen Geschäftsteiles und Chef des kaufm. Bureau baldigst zu engagieren. Gründliche Kenntnis des Buchhaltungs-, Kalkulations- und Kassa-Wesens, sowie der deutschen, französischen und englischen Sprache erforderlich. Kautionsfähige schweizerische Bewerber, welche schon eine ähnliche Stellung mit Erfolg bekleidet haben und sich über ihre Fähigkeit durch Zeugnisse ausweisen können, wollen ihre Angebote unter Angabe ihrer bisherigen Tätigkeit, ihres Alters, sowie der Gehaltsansprüche unter H. 1015 Q. an Haasenstein & Vogler, Basel einreichen.

Angesehene und moderne Maschinenfabrik der Schweiz
sucht für Abteilung „Kranbau“

Maschinen-Ingenieur

als ersten Konstrukteur, eventuell Abteilungschef. Verlangt wird Hochschulbildung, erfolgreiche Praxis, selbständiges, energisches und zuverlässiges Arbeiten. Erfahrung im Aufzugsbau und Bekohlungs-Anlagen erwünscht. Bewerber wollen sich mit ausführlichen Angaben wenden sub Chiffre B. E. 221 an die Annoncen-Expedition

Rudolf Mosse, Basel.

Patentverkauf oder Lizenz.

Für das schweizerische Patent Nr. 33942 auf einen Apparat zum Messen und Registrieren der Menge einer über ein Wehr oder aus einer Gefäßöffnung fließenden Flüssigkeit (System Lea) werden Interessenten gesucht.

Für weitere Informationen wollen sich Reflektanten gefl. wenden an das Patentanwaltsbureau

E. Blum & Co., Bahnhofstrasse 74 in Zürich.

Bauterrain z. verkaufen

Zürich, Mythenquai, prachtvoll gelegener Bauplatz am See, Aussicht unverbautlich, 2376 m². Günstige Bedingungen. Vermittler ausgeschlossen. Offerten unter Chiffre Z. Q. 2116 an die Annonc.-Exped.

Rudolf Mosse, Zürich.

Patentverkauf oder Lizenz.

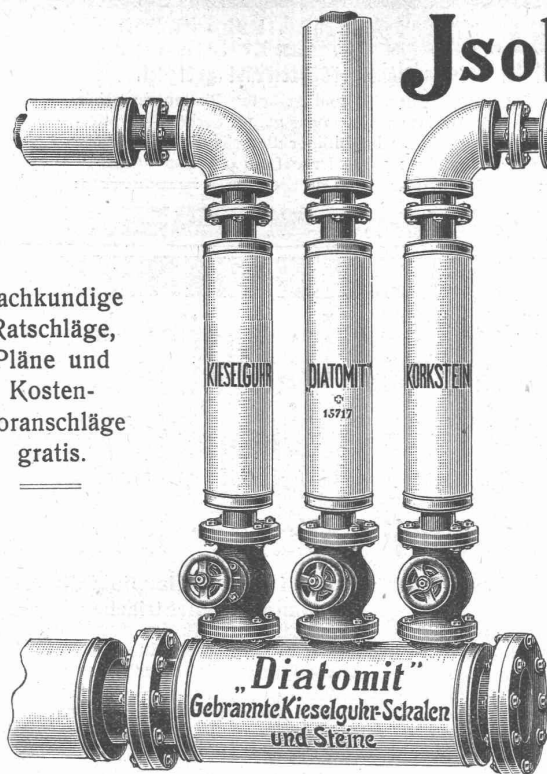
E. Formalini, Inhaber des schweizerischen Patentes No. 35053, betreffend ein durch dynamische Reaktion sich stützendes Wasserfahrzeug, wünscht mit Interessenten in Verbindung zu treten.

Für weitere Informationen wollen sich Reflektanten gefl. wenden an das Patentanwaltsbureau

E. Blum & Co., Bahnhofstrasse No. 74 in Zürich.

Isolierungen aller Art.

Fachkundige
Ratschläge,
Pläne und
Kosten-
Voranschläge
gratis.



Lieferung bewährtester Isolirmaterialien
und
Ausführung kompletter Isolierungen
durch eigene Facharbeiter.

A. Isolierungen zum Schutze gegen Wärme-Verluste
für
Dampfkessel, Dampfleitungen und Zentralheizungs-Anlagen.

B. Isolierungen zum Schutze gegen Kälte-Verluste
für
Kälteflüssigkeits-Leitungen bei Eismaschinen-Anlagen, sowie
für Generatoren, Kühlräume, Lager- und Eiskeller.

WANNER & Cie. HORGEN

Erstes Fachgeschäft für maschinen- u. bautechn. Isolierungen.

Generalvertreter der Korksteinfabrik
GRÜNZWEIG & HARTMANN, G. m. b. H., LUDWIGSHAFEN a. Rh.

Bühne's
Bleiwolle

zur Muffendichtung für Gas-, Wasser-
leitungs- und Kanalisationsrohre

+ Pat. 22786 und 31408

fabriziert und liefert die

Schweizerische
Metallurgische Gesellschaft
Basel.

Prospekte, Zeugnisse und Preise zu Diensten.

Telephon No. 1829. Telegramm: PLOMBLEI.

Spundwand - Hängebleche

System Lang

**Zu Tausenden geliefert
Aufs Glänzendste bewährt**

Verlangen Sie unseren neuesten Prospekt.

Maschinenfabrik Buckau, Aktien-Gesellschaft
Magdeburg-Buckau

Sensationelle Erfindung (Patent)!

Der neue amerikanische

Beton - Mischapparat „Smith - Milwaukee“

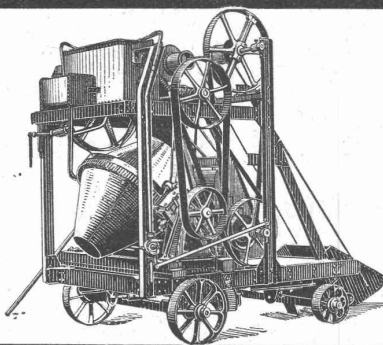
übertrifft an Leistung u. Einfachheit der Konstruktion alles bisher in dieser Richtung Gebotene.

Allein-Fabrikanten für Deutschland und angrenzenden Ländern:

DRAISWERKE G. m. b. H., Mannheim - Waldhof.

Interessenten belieben sich an unsern Generalvertreter für die Schweiz:

Fritz Marti, Aktiengesellschaft in Bern, zu wenden.



TUFF

BRÜCHE SURAVA Bahnstation im Kt. Graubünden.
 Speziell für Verblendsteine ausgezeichnet geeignet.
 Lieferung von **Steinhauerarbeit** und gesägten Platten in prima **Tuffstein** mit feiner Struktur und schöner gelber Farbe. — Wetterbeständig. Tadellose Ausführung bei billiger Berechnung. Elektrische Sägerei. Spez. Gewicht 1,5. — Druckfestigkeit 100—120.
 Muster und Offerten zu Diensten.

Tiefbau-Ingenieur.

Auf dem Tiefbaubureau der Stadt St. Gallen ist die Stelle eines **Ingenieurs (Bureauchef)**

neu zu besetzen. Jahresbesoldung Fr. 4000.— bis 6000.—

Für die Bewerbung ist erforderlich die Absolvierung einer techn. Hochschule und Baupraxis im Tiefbauwesen.

Nähere Auskunft erteilt die **städt. Baudirektion**.

Bewerber wollen ihre Anmeldung, begleitet mit einem cur. vit. und Zeugnissen bis **15. März d. J.** einreichen.

St. Gallen, den 27. Februar 1908.

Bauverwaltung der Stadt St. Gallen.

Kleine Maschinenfabrik

bestehend aus Parterre und I. Stock, je 350 m² mit Bureaux, an guter Lage Zürichs zu **vermieten**. Bestehende Einrichtungen für Eisen- u. Holzbearbeitung mit Kundschaft könnten angetreten werden. **Geleiseanschluss**. Eigene billige Kraft, Gas, Dampfheizung, **Warenaufzug**. Antritt nach Uebereinkunft. Ausserdem ein **Parterrelokal** 200 m² als **Lagerraum**, Nähe Hauptbahnhof, per 1. Juli event. etwas früher. Anfragen sind zu richten unter Chiffre Z. N. 413 an die Annoncen-Expedition

Rudolf Mosse, Zürich.

Schweiz. Eternitwerke A.G. in Niederurnen.

Filialbureau in **Zürich II**, Rieterstrasse 48.

Direktion: A. Steinbrunner, Niederurnen.

Auszeichnungen:

Weltausstellung Lüttich 1905: Goldene Medaille und Ehren-Diplom.

Ausstellung Frauenfeld 1903: Silberne Medaille.

Ausstellung Bülach 1907: Diplom I. Klasse.

Wir empfehlen:

Asbestcement-Schiefer

(Eingetragene Schweiz. Schutzmarke: **Durabilit**)

für sturm- und feuersichere Bedachungen, für Fassadenverkleidungen, für innere, feuersichere Wand- und Deckenverkleidungen, für Isolationsmaterial in der Elektrotechnik, für feuersicheres Bureau mobil.

Fast unbegrenzte Verwendbarkeit als feuerfestes Holz.

Prospekte u. Muster bei Angabe des Verwendungszweckes gratis u. franko.

Schweiz. Eternitwerke A.-G.

Thonwerk Biebrich A.-G.

Chamottfabrik

Biebrich am Rhein.

Hochfeuerfeste u. säurebeständige Produkte.

Normal- und Façonsteine aller Art, Chamottmörtel, Retorten, Muffeln etc. Bau kompletter Ofenanlagen.

Beste Referenzen und Zeugnisse aus der Schweiz.

Exposition Internationale des Applications de l'Électricité Marseille

April—Oktober 1908.

Die Ausstellung umfasst folgende Hauptabteilungen:

1. Uebertragung und Verteilung der elektrischen Energie. —
2. Anwendung der elektrischen Kraft in der Industrie im allgemeinen. —
3. Anwendung der elektrischen Industrie im Kleingewerbe. —
4. Anwendung für häusliche Zwecke. —
5. Öffentliche und private Beleuchtung. —
6. Heizung und Ventilation. —
7. Hebezeuge und andere Beförderungsmittel. —
8. Anwendungen im Bergbau. —
9. Elektrischer Bahnbetrieb. —
10. Anwendungen in der Landwirtschaft. —
11. Anwendungen im Kriegswesen und in der Marine. —
12. Elektrochemie, Elektrometallurgie und verwandte Gewerbe. —
13. Telegraphie und Telephonie. —
14. Medizinische Elektrizität. —
15. Mess- und Kontroll-Instrumente. —
16. Rohmaterialien und für die elektrische Industrie in Anwendung kommende Produkte. —
17. Elektrotechnisches Unterrichtswesen. —
18. Anwendungen in verschiedenen Gewerben.

Die Abteilungen 7, 8, 9 und 10 bieten ein besonderes Interesse für die auf den betreffenden Gebieten speziell tätigen Firmen, und umfasst die Ausstellung im Interesse allgemeiner Verbreitung der Anwendung elektrischer Kraft

alle Maschinen, Apparate u. Werkzeugsarten,

für welche elektr. Antrieb in Betracht gezogen werden kann. Im September a. c. findet, anlässlich der Ausstellung, ein

Elektrotechniker-Kongress

statt, auf welchem alle in das Gebiet der angewandten Elektrizität einschlägigen Fragen zur Behandlung kommen werden, und welcher sich, nach vorliegenden Anzeichen zu schliessen, eines bedeutenden Besuchserfolges erfreuen dürfte.



Das beste

Linoleum geht zu Grunde

wenn die richtige Unterlage fehlt.

Planolin-Nivelliermasse

dient zum Ausbessern von Böden jeder Art und ist die beste, billigste, einzige sofort trocknende, harte, glatte Linoleum-Unterlage.

CH. H. PFISTER & Co., BASEL VII.

Nahtlose Stahlrohre

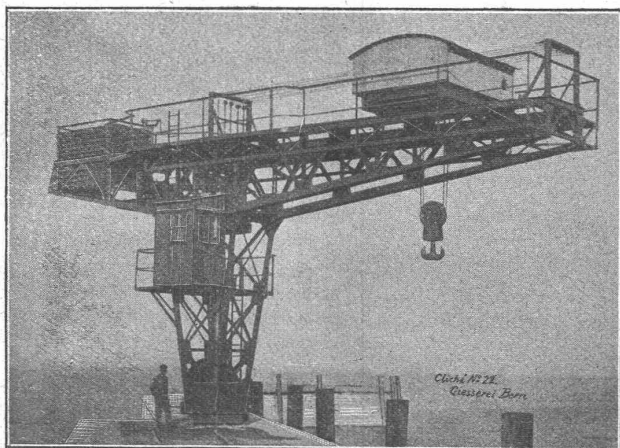
in hervorragender Qualität für alle Zwecke
der Industrie.

Berliner Werkzeugmaschinen-Fabrik vormals L. Sentker, Berlin N.65.

Vertreter: **Mäcker & Schaufelberger, Zürich**, Beatenplatz-Waisenhausgasse 10.

Gesellschaft der Ludwig von Roll'schen Eisenwerke

Filiale: **Giesserei Bern** liefert



Hebezeuge jeder Art als Laufkräne, und feste oder fahrbare Drehkräne für Hand- und speziell elektrischen Betrieb; Aufzüge für hydraulischen, elektrischen und Transmissionsbetrieb.

Eisenbahnmateriale als Drehscheiben und Schiebebühnen für Wagen und Lokomotiven; Hand-, Dampf- und elektrischer Betrieb. Weichen für Haupt- und Nebenbahnen, für Vignol- und Rillen-Schienen. Barrieren mit und ohne Verriegelung und Vorläuten.

Zahnstangenoberbau; komplette Seilbahnen für Güter- und Personentransport. (Eigene patentierte Systeme). Seit 1898 37 Touristen-Seilbahnen ausgeführt oder in Arbeit.

Schleusenanlagen, Schützenwehre, Walzenwehre für Hand- und elektrischen Antrieb.

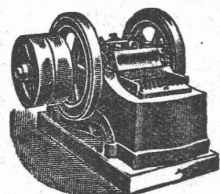
Angaben über zahlreiche Ausführungen, Referenzen, Projekte und Kostenvoranschläge stehen zu Diensten.

Mannheimer Eisengiesserei u. Maschinenbau A.-G.

Gegründet 1863 MANNHEIM Gold. Medaille Paris 1900

liefert als Spezialität in anerkannt vorzüglicher Ausführung:

Zerkleinerungsmaschinen



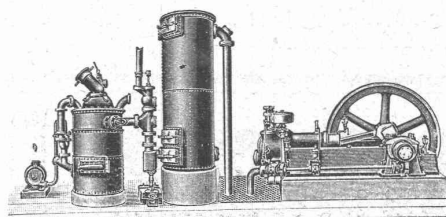
Steinbrecher — Walzwerke
Kugelmühlen
Kollergänge — Desintegratoren
Schotteranlagen
Kieszerkleinerungsanlagen
Siebtrommeln u. Schüttelsiebe

Neu! Steinbrecher kombiniert mit Schüttelsieb Neu! Gesetzl. geschützt. ohne besonderen Antrieb. Viel bewährt.

1a Referenzen im In- und Ausland.



GASMOTOREN-FABRIK „DEUTZ“ A.-G. ZÜRICH.



Deutzer Sauggas-Motoren

nach ganz neuen Modellen gebaut.

Unübertroffen bezüglich zuverlässigen, sichern Betrieb und geringen Brennstoffverbrauch.

Deutzer Rohölmotoren

für Betrieb mit den billigsten Rohölsorten. Der Diesel-Maschine vollständig ebenbürtig.

Deutzer Gas-Benzin-Petrol-Motoren.

J. Rukstuhl, Basel

erstellt auf Grundlage vieljähriger Erfahrung

Centralheizungen

aller Systeme

Warmwasser — Niederdruckdampf etc.

A. G. der Eisen- u. Stahlwerke vorm. Georg Fischer **in Schaffhausen, Schweiz.**

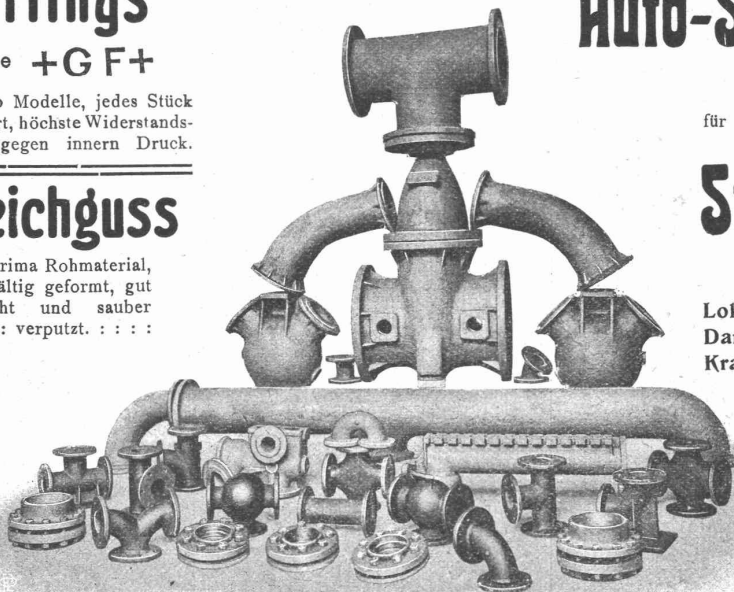
Fittings

Marke **+GF+**

über 4000 Modelle, jedes Stück kontrolliert, höchste Widerstandsfähigkeit gegen innern Druck.

Weichguss

aus prima Rohmaterial, sorgfältig geformt, gut gegläht und sauber
: : : verputzt. : : :



Auto-Spezial-Stahlguss

+GF+

für Automobilbau und ähnliche Zwecke.

Stahlguss - Stücke

für den Bau von:

Lokomotiven, Waggons, Dynamos, Motoren, Dampfmaschinen, Dampfturbinen, Kranen, Werkzeugmaschinen, Turbinen, Pumpen, Brücken, Schiffen, Transmissionen, für hydraulische, pneumatische und Dampf-Anlagen, für die Ziegelei, die Zement- und die chemische Industrie, für Hammer- und Walzwerke, für Kesselschmieden etc. etc.

Unser Stahlguss ist leicht zu bearbeiten, zuverlässig und dabei sorgfältig geformt und gut verputzt, sein Härtegrad wird dem jeweiligen Verwendungszweck der Abgüsse angepasst.

Düsseldorfer Röhrenindustrie **Düsseldorf-Oberbilk**

empfiehlt

schmiedeeiserne Röhren bis 1200 mm Durchmesser, gerade und gebogen,

für Dampf-Leitungen, Wasser-Leitungen, Turbinen-Leitungen, hydraulische Anlagen, Kondensations-Anlagen etc. mit allen erforderlichen Verbindungen u. Formstücken.

Vertreter für die Schweiz: **G. A. Bourgeois-Richter, Ing., Zürich II, Breitingenstr. 5.**

Gewerkschaft Grillo, Funke & Co.

Gelsenkirchen-Schalke

Siemens-Martin-Stahlwerk, Blechwalzwerk, Wellrohrwalzwerk, Wassergas-Schweisswerk

liefert als Spezialitäten:

mit Wassergas aus eigenem S.-M. Flusseisen

geschweisste Rohre

von 450 mm Durchmesser bis zu den grössten Weiten und in Wandstärken bis zu 40 mm für Dampf-, Wind-, Gas-, Wasser-, Kanalisation-, Dücker- und Turbinen-Leitungen.

Tel.-Adr.: Blechwalzwerk Gelsenkirchen. Kostenanschläge bereitwilligst. 1600 Arbeiter.

Eisen- u. Metallgiesserei Seebach H. Bölsterli & Cie., Seebach bei Zürich.

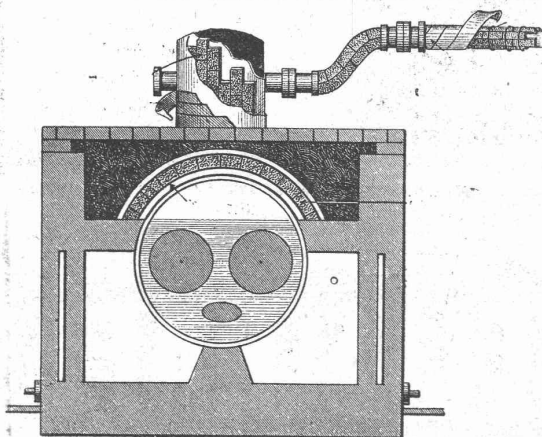
vormals

Eisengiesserei Maschinenguss nach Modellen, Schablonen und Zeichnungen bis 10 000 kg. Zylinderguss, Dynamoguss, Bau- und Handelsguss. Formmaschinen f. Massenartikel. Coquillenguss.
Metallgiesserei Bronze, Phosphorbronze, Messing. Lagerkompositionen.
 Aluminium. Legierungen jeder Art.

Eigene Modellschreinerei.

Spezialität: Rohguss für Transmissionen; Hängelager, Stehlager mit Ringschmierung
Wandkonsolen, Kupplungen, Stellringe, Riemenscheiben usw.

Von den gangbaren Grössen wird stets Vorrat gehalten, nicht Vorhandenes wird in wenigen Tagen fertiggestellt.
Chemisches Laboratorium.



Isolierungen, Isoliermaterialien, Isolierungen zum Schutze gegen Wärmeverluste mit Asbestkieselguhr oder Calorit-Masse, Calorit oder Excelsior-Steinen und Schalen, Seidenzöpfen, Kork etc.

Isolierungen zum Schutze gegen Kälteverlust imprägn. Korkschalen-Steine, Platten und -Mehle, Seidenzöpfe, Filz etc.

Komplette Kühlanlagen und sämtliche bautechnische Isolierungen ausgeführt durch langbewährte Fachleute.

Grosses Lager in sämtlichen Materialien, Prospekte und Kostenvoranschläge jederzeit gratis. Prima Referenzen

Generalvertreter der Gesellschaft für Wärme- und Kälteschutz m. b. H. Dresden A.

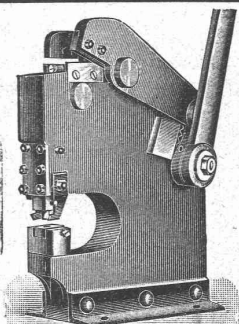
Gustav Kottmann & Cie
 Winterthur. Mailand.

„Mir gelingt's.“

Käufer oder Teilhaber für jede Art hiesiger oder auswärtiger Geschäfte, Hotels, Pensionate, Sanatorien, Heilmöbel, Güter und Gewerbebetriebe finden Sie schnell und diskret durch meine Vermittlungs-Bureau. Bin kein Agent, nehme von keiner Seite Provision. Da ich demnach in Ihre Gebirge komme, verlangen Sie vollkommen freien Besuch zwecks Besichtigung und Rücksprache. Infolge der, auf meine Seiten, in den gelesesten Zeitungen des In- und Auslandes erscheinenden Inserate bin stets mit kapitalträchtigen Referenzen in Verbindung, daher enorme Erfolge.

S. Kommen, Basel.

„Pat.“ Betoneisen-scheeren



Sägezahnstanzen

Spezialfabrikation von **Scheeren u. Stanzen**, ganz in Stahl und Schmiedeeisen.

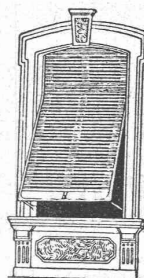
Willy Pape, Zürich IV.

PATENT-BUREAU
 E. BLUM & Co. DIPL. INGENIEURE
 Gegründet 1878 - ZÜRICH - BAHNHOFSTR. 74

Wilh. Baumann

Rolladenfabrik

Horgen (Schweiz).



Holzrollladen
 aller Systeme.
 Rolljalousien,
 automatisch.

Roll-Schutzwände
 verschiedener
 Modelle.

Verlangen Sie Prospekte.

Maschinenfabrik

Wächter Oertmann A.-G., Zürich

Vereinigung der früheren Firmen:

A. Wächter-Leuzinger & Co.

Wäscherei-Maschinen,
 Komplette Wäscherei-Anlagen
 jeden Umfanges.

Richard Oertmann & Co.

Kochapparate
 und Moderne Küchen-Anlagen
 für alle Zwecke.

Spezialitäten der Ersten Süddeutschen Manometerbau-Anstalt
 und Federtriebwerk-Fabrik

J. C. Eckardt, Cannstatt-Stuttgart 9

Manometer aller Art

Thermometer, Pyrometer, Zugmesser,
 Kolbenwassermesser für Dampfkessel

(verbessertes System Kennedy.)

Referenzen von Behörden und ersten Firmen.

Neu!

Patent-

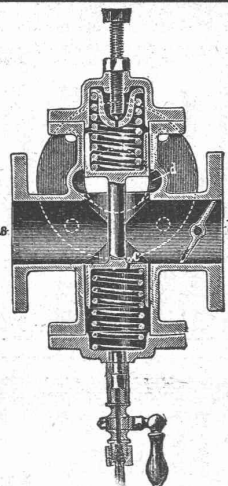
Neu!

Druckregler für Abdampfheizungen

Einfache Konstruktion. Grösste Betriebssicherheit.

Man verlange Prospekte.

Vertreter für die Schweiz: **Carl Weller & Cie., Techn. Bureau, Zürich V.**



Wartmann, Vallette & Co., Brugg und Genf

Brücken:

Eisenbahn- u. Strassenbrücken.
Ueber- und Unterführungen.

Fabrikbau-Konstruktionen

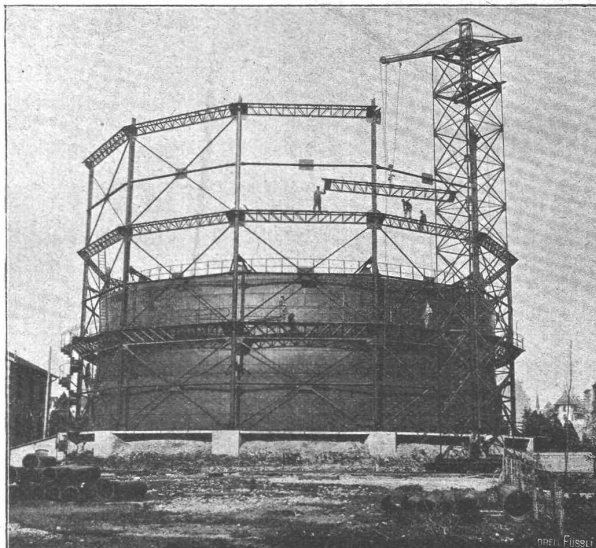
jeder Art, als Konstruktionen
für Shed-, Sattel-, Holzzement-
Dächer, Riegelwandfachwerk,
Säulen u. Unterzüge, Oberlichter,
Treppen, Wellblechbauten, Vor-
dächer.

Kranen:

Laufkranen mit Stützen u. Bahn,
Bockkranen, Aufzugstürme.

Gasbehälter, Reservoirs

genietete Röhren und eiserner
Unterbau für schwimmende
Badanstalten.



Hotels u. Warenhäuser.

Binder- und Säulenkonstruk-
tionen über grosse Säle und
für Umbauten.

Gittermaste

für elektr. Leitungen u. Bahnen,
Bogenlampen, Seilbahnen.

Stauwehr-Anlagen.

Schleusen.

Aussichtstürme.

Grosses Materiallager

und daher

möglichst schnelle Lieferung.

SCHWEIZER.GESELLSCHAFT

FÜR

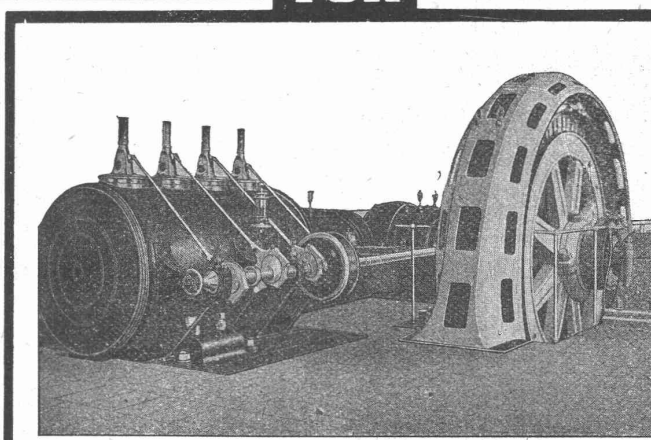
PRÄZISIONS-
ARBEIT

VORZÜGLICHE
KONSTRUKTION

EINFACH 
BETRIEBSSICHER

HOHE
OEKONOMIE

EXPORT



MODERNSTE
WERKSTÄTTEN

BESTE
MATERIALIEN

EXAKTE
REGULIERUNG

GERINGE
BETRIEBSKOSTEN

EXPORT

LENTZ-VENTILMASCHINEN

GIUBIASCO

Karnahl & Co., Leipzig.

Vinz. Kramer, Lager- Zürich
str.

Mosaikplatten von Otto Kauffmann, Niedersedlitz

Steinzeug- und Tonplatten 

Glasierte Wandplatten 

Wellblech - Konstruktionen,



Träger
und Be-
dachungs-
wellblech,
schwarz u.
galvanisiert
Rolladen

Wellblech-Walzwerk

Suter-Strehler & Co., Zürich

CARL MÜLLER
ZÜRICH
Patent-Bureau
PRIMA
REFERENZEN

Bauschule
Bstrelitz in Mecklenb.

Einzelunterr.
Ein ritt tägl.
Unterricht n. Methode Hittenkofer
Programm unberech. v. Sekretariat.