

Zeitschrift: Schweizerische Bauzeitung
Herausgeber: Verlags-AG der akademischen technischen Vereine
Band: 49/50 (1907)
Heft: 5

Werbung

Nutzungsbedingungen

Die ETH-Bibliothek ist die Anbieterin der digitalisierten Zeitschriften auf E-Periodica. Sie besitzt keine Urheberrechte an den Zeitschriften und ist nicht verantwortlich für deren Inhalte. Die Rechte liegen in der Regel bei den Herausgebern beziehungsweise den externen Rechteinhabern. Das Veröffentlichen von Bildern in Print- und Online-Publikationen sowie auf Social Media-Kanälen oder Webseiten ist nur mit vorheriger Genehmigung der Rechteinhaber erlaubt. [Mehr erfahren](#)

Conditions d'utilisation

L'ETH Library est le fournisseur des revues numérisées. Elle ne détient aucun droit d'auteur sur les revues et n'est pas responsable de leur contenu. En règle générale, les droits sont détenus par les éditeurs ou les détenteurs de droits externes. La reproduction d'images dans des publications imprimées ou en ligne ainsi que sur des canaux de médias sociaux ou des sites web n'est autorisée qu'avec l'accord préalable des détenteurs des droits. [En savoir plus](#)

Terms of use

The ETH Library is the provider of the digitised journals. It does not own any copyrights to the journals and is not responsible for their content. The rights usually lie with the publishers or the external rights holders. Publishing images in print and online publications, as well as on social media channels or websites, is only permitted with the prior consent of the rights holders. [Find out more](#)

Download PDF: 13.01.2026

ETH-Bibliothek Zürich, E-Periodica, <https://www.e-periodica.ch>



MASCHINENFABRIK OERLIKON



OERLIKON BEI ZÜRICH TELEGR.-ADR: USINE OERLIKON



Generatoren
für Beleuchtung, Kraftübertragung, Bahnbetrieb, Elektrolyse



Wartmann, Vallette & Co., Brugg und Genf

Brücken:

Eisenbahn- u. Strassenbrücken.
Ueber- und Unterführungen.

Fabrikbau-Konstruktionen

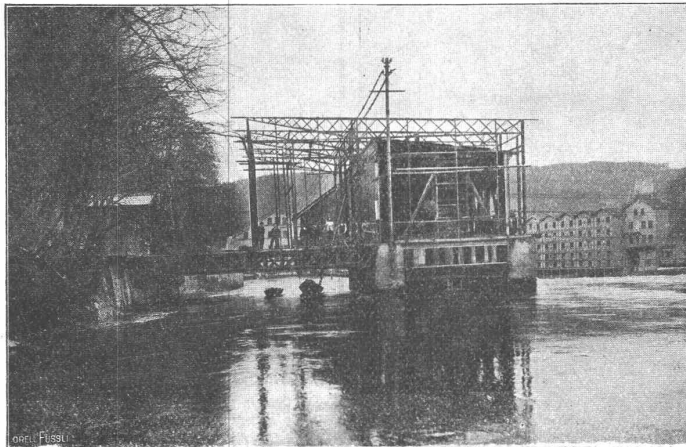
jeder Art, als Konstruktionen
für Shed-, Sattel-, Holzzement-
Dächer, Riegelwandfachwerk,
Säulen u. Unterzüge, Oberlichter,
Treppen, Wellblechbauten, Vor-
dächer.

Kranen:

Laufkranen mit Stützen u. Bahn,
Bockkranen, Aufzugtürme.

Reservoirs

und eiserner Unterbau für
schwimmende Badanstalten.



Hotels u. Warenhäuser.

Binder- und Säulenkonstruk-
tionen über grosse Säle und
für Umbauten.

Gittermaste

für elektr. Leitungen u. Bahnen,
Bogenlampen, Seilbahnen.

Stauwehr-Anlagen.

Schleusen.

Aussichtstürme.

Grosses Materiallager
und daher
möglichst schnelle Lieferung.

Schweizerische Bundesbahnen. Kreis IV.

Bau-Ausschreibung.

Die Lieferung und Montierung der **eisernen Dachkonstruktion**
im Gewichte von ca. 60 000 kg für die Erweiterung der Werkstätte **Ror-
schach** auf der Westseite wird hiemit zur Konkurrenz ausgeschrieben.

Nähere Auskunft wird vom Oberingenieur des Kreises IV in St. Gallen
erteilt und Angebote mit der Aufschrift «Eingabe betreffend Dachkonstruk-
tion Rorschach» werden bis **20. Februar d. J.** von der Kreisdirektion in
St. Gallen entgegengenommen.

Die Angebote sollen bis **20. März d. J.** verbindlich sein.
St. Gallen, den 31. Januar 1907.

Die Kreisdirektion IV.

Ventilatoren und Exhaustoren

für Riemen, Elektrisch, Wasser, Dampf.

Komplette Anlagen

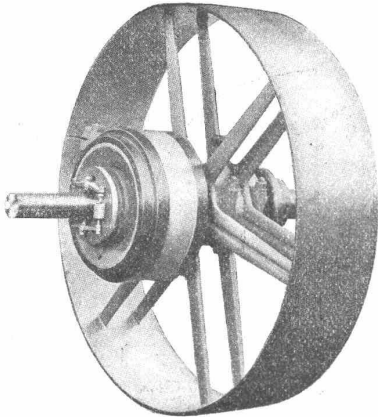
für Ventilation, Entstaubung, Luftbefeuchtung,
Kühlung, Zugverstärkung, Kaminaufsätze usw.

Spezialität für

Trockenanlagen für alle Produkte.

J. P. BRUNNER, Heizung und Ventilation,
Oberuzwil (Kt. St. Gallen).

Gesellschaft der L. von Roll'schen Eisenwerke Eisenwerk Glus



Benn's Patent Reibungskupplungen

Zum Ein- und Ausrücken von ganzen Wellensträngen oder einzelnen Maschinen während des Betriebes. Vollständig geschlossene Ausführungsform; für höchste Tourenzahlen verwendbar; selbsttätige Schmierung der inneren Teile.

Lager mit Ringschmierung:

Sellerslager mit herausnehmbarer unterer Laufschaale, Patent, als Stehlager, Hängelager, Wand- und Säulen-Konsollager.

Feste Stehlager mit herausnehmbaren Weissmetall- oder Bronzschalen für Massivwellen und Hohlwellen.

Komplette Transmissionsanlagen für alle Industriezweige.

L'Embrayage à Friction

système **Benn** b^{té} s. g. d. g.

est fabriqué et vendu en France par les Fonderies et Ateliers de Constructions mécaniques de

WYSS & C^{ie} à Seloncourt (Doubs).

Accumulatoren

für alle Zweige der Industrie:

für Zentralen, Fabriken, Private, Laboratorien, Automobile, Schiffe, Waggonbeleuchtung usw.

liefert

Accumulatoren-Fabrik Oerlikon

in OERLIKON bei Zürich.

Bureau für die Westschweiz: LAUSANNE, Chemin Vinet 29.

Billigste Bezugsquelle für Heliographien Elektrische Lichtpausanstalt

Alt. Baehler, Zeichner.
Basel, Gasstrasse 33.

Telephon 4483. ☞ Heliographieren auch über Nacht. ☞ Postwendend.
2,65 m lang und 1,20 m breit an einem Stück.

Positiv dünn Fr. 2.—, mittel 2.25, dick 2.50; Negativ 1.50, 1.75, 2.— per m².
Bei einmaliger Bestellung von 50 m² 25 Cts. Rabatt per m², ebenfalls bei Jahresabschlüssen.
Muster auf Verlangen umgehend.

Verblendsteinfabrik

(Baselland) **Lausen A.-G.** (Baselland)

Fabrik für feuerfeste Produkte und Verblendsteine

empfiehlt:

1^a gesinterte Verblendsteine

In gelb, lederfarbig und rot, farbenrein und vollständig ausschlagfrei (jedem fremden Fabrikat mindestens ebenbürtig)

Glasierte Verblendsteine

und Verblenderplättchen

In allen Farben für äussere Fassadenverkleidungen, Baderäume, Schlachthäuser, Kühlräume etc.

Feuerfeste Produkte

für Hafner — Ziegeleien — Giessereien

Spezialsteine für Zement- und Kalkfabriken, Kuppelöfen

(Steine bis zu 42 % Tonerdegehalt)

Feuerfester Mörtel

In kürzester Lieferfrist werden nach jeder beliebigen Zeichnung unsere Fabrikate angefertigt.

Vereinigte Xylolith- u. Kohlensäurewerke A. G.

WILDEGG.

⊕ Patent Nr. 9080.



**Auf Blindboden aufgeschraubt;
auf Zementbeton in Mörtel verlegt.**

Nach allen Dessins in viereck, rechteck, achteck und in 3 Farben, Parkett ähnliche Form.

Xylolith feuersicher, warm. Steinholz schalldämpfend, solid.

Muster, Prospekte, Album und Atteste gratis und franko.

➡ **Einzig in der Schweiz bis jetzt ca. 200 000 m²
Böden und ca. 10 000 Treppenstufen gelegt.** ➡

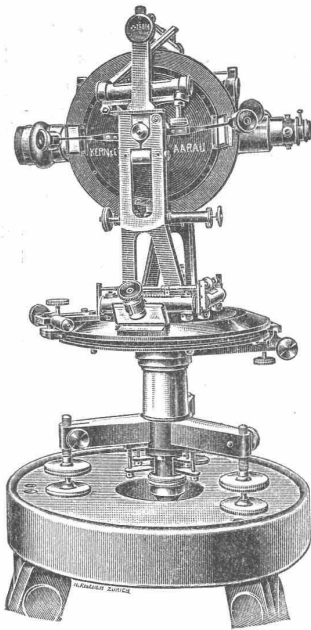
Das technische Bureau

von R. Arnold, Ingenieur, Zürich I, Auf der Mauer 11

empfiehlt sich zur Ausführung von Projekten und Bauten, Wasserkraft-Anlagen, elektrischen Bahnen und Anlagen, Strassen- und Tiefbau.

Kostenberechnungen, Begutachtungen, Planaufnahmen etc.

GRAND PRIX
Paris 1889



Kern & Co. Aarau

Gegründet 1819 — 20 erste Auzeichnungen.

ERSTKLASSIGE INSTRUMENTE

für

Topographie, Geodäsie, Astronomie.

Präzisions-Nivellierinstrumente und Miren.

Beste Optik der Neuzeit.

Libelle Zwicky-Kern 22 Dosenlibelle Mollenkopf
Wesentliche Konstruktions-Neuerungen.

222 FEINSTE 222

Schweizer Präzisions-Reisszeuge.

Patente: { Zirkelkopf, bei welchem Feststecken der Axe
und toter Gang ausgeschlossen.
Geradehalter der Kopfgriffe.
Reissfeder Ideal, z. sofortigen Wiedereinstellen
auf innegehabte Strichstärke nach Reinigen der
Nadelregulator etc. etc. [Feder.

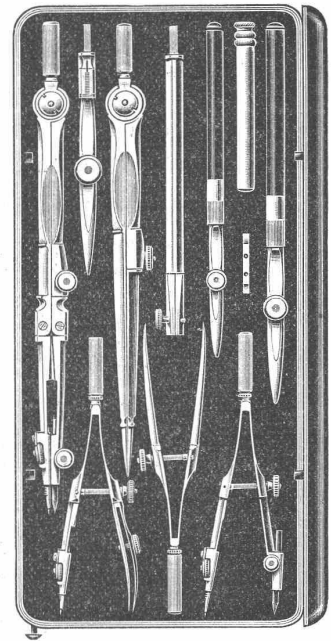
Alle unsere Instrumente
tragen unsere gesetzlich
geschützte Fabrikmarke.



NEUESTE KATALOGE.

Telegramme: Kern Aarau.
Telephon.

Grand Prix Mailand 1906



Düsseldorfer Röhrenindustrie

Düsseldorf-
Oberbilk

empfiehlt

schmiedeeiserne Röhren bis 1200 mm Durchmesser,
gerade und gebogen, 22 22

für Dampf-Leitungen, Wasser-Leitungen, Turbinen-Leitungen, hydraulische Anlagen,
Kondensations-Anlagen etc. mit allen erforderlichen Verbindungen u. Formstücken.

Vertreter für die Schweiz: **G. A. Bourgeois-Richter, Ing., Zürich II, Breitingenstr. 5.**

Die Aktiengesellschaft der Maschinenfabrik von Louis Giroud in Olten

Zur Wasserversorgung von
Fabriken, Villen, Hotels und ganzen
Ortschaften:

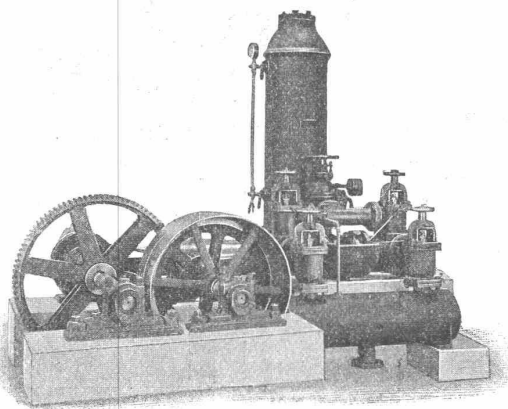
3 **Pumpen** 3

aller Art, wie:

Kolbenpumpen für alle Druck-
höhen, langsam gehende und
Schnellläufer, für Transmissions-,
Dampf-, Gas-, Petrol- u. Elektro-
motorenbetrieb,

ferner Presspumpen, Zentrifugal-
pumpen, Rotationspumpen Sys-
tem Enke, Schraubenpumpen
für Handbetrieb.

baut:



Für Gasfabriken:

Komplette Generator- und Ofen-
armaturen, Lademulden, Koks-
karren, Teer- und Ammoniak-
wasserpumpen, Syphonent-
leerungspumpen, Kohlen- und
Koks-Brech-, Transport- und
Sortir-Anlagen, Hängebahnen
z. Materialtransport, patentierte
Materialsponder, Förder-Rin-
nen, Kratzer- und Bandtrans-
porteure, Gasdruckregler etc.,
ferner Transmissionen, Aufzüge,
hydraulische, sowie für Trans-
missions- u. elektrischen Betrieb.

Eisenbahn-Material:

Signale u. Wegschranken, zentrale Stellwerke für Weichen und Signale, Ausführung der Konstruktionen
der Eisenbahnsignal-Bauanstalt von Max Jüdel & Cie. in Braunschweig für die Schweiz in eigener Stellwerks-Werkstätte.

Hydraulische Achsenversenkapparate.



Anerkannt beste

Dynamit-Sorten

für alle Sprengzwecke

sowie

Zündschnüre und Kapseln

liefert

Dynamit Nobel, A.-G., Zürich

Fabrik in Isleten (Uri).

Mythenstrasse 21.

Dépôts in der ganzen Schweiz.

Telephon 3623.

Pressen und Schleifmaschinen

zur Fabrikation von

Granitdoit-, Terrazzo-, Zement-, Mosaik- u. Trottoir-Platten

Formen für Kunststeine

Balluster

Betonröhren rund

& Eiprofil über

80000 St. geliefert

Spezial Maschinenfabrik und Giesserei

Georg Wittmer, Karlsruhe, Baden.

— Gegründet 1874. —

Viele der grössten Fabriken des In- und Auslandes eingerichtet.

Kataloge franko Weltbekant feinste Referenzen



Betonmischmaschinen

Rührwerke für

Terazzomasse

Sandwaschmaschinen

in eigener Fabrik durchbrocht

F. GAUGER
ZÜRICHFABRIKFENSTER
AUS
PROFILLEISEN

+PAT. N° 32257

OFENFABRIK - SURSEE
IN SURSEEGrösste Ofenfabrik
der SchweizWasch-
herde
Illustrierte
Prospecte
gratis

Wanderer

der

Wanderer-Fahrradwerke

vorm. Winklhofer & Jaenicke A. G.

Schönau bei Chemnitz

Vertretung und Lager

für die Schweiz:

W. WOLF, Ingenieur

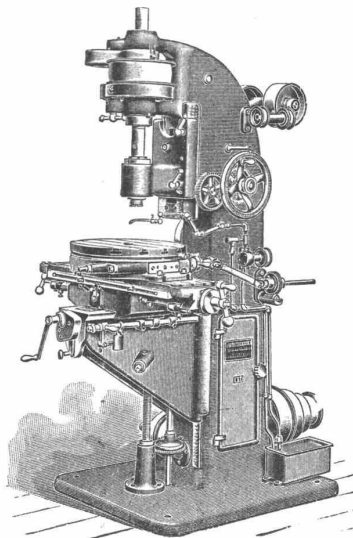
vormals Wolf & Weiss

Zürich I, Brandschenkestrasse 7

Erste Referenzen
des In- und Auslandes

Präzisions-Fräsmaschinen

aller Art in höchster Vollendung



Vertikal-Fräsmaschine. No. 2.

HANF-
DRAHT-SEILEfür Aufzüge, Kranen,
Transmissionen etc.

Bindseile — Schlingen

Gerüst-Stricke

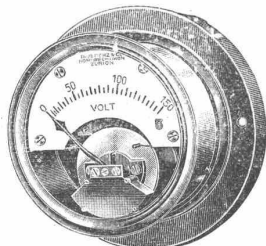
Maurerschnüre, Senkelschnüre

Draht-Bürsten

Bast-Tragbänder

Wagenfett — Seilschmiere

empfiehlt bestens

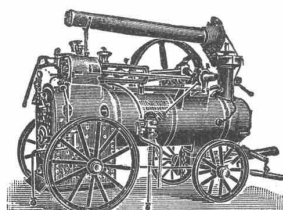
D. Denzler, mech. Seilerei,
Zürich.Trüb, Fierz & Co., Hombrechtikon-
ZürichFabrik für elektr. Messinstrumente, Elektrizitäts-Zähler,
wissenschaftliche Apparate,
empfehlen ihre neuesten Typen inVoltmeter
Ampèremeter
Wattmeter
Kontroll- u. Laboratoriums-
Instrumente
Registrierapparate, sowie
Wechselstromzähler

in nur erstklassiger Ausführung.

Gegründet 1893.

Telephon. — Telegramme: Trüb, Hombrechtikon.

HEINRICH LANZ, MANNHEIM.



Lokomobilen

für Satt- und
Heißdampf

Schweizer Verkaufsbureau: S. Sello, Zürich I.

Bahnhofstrasse 51 (Mercatorium)

Ueber 16 000 Stück verkauft.

Mise au concours de travaux.

Un concours est ouvert pour les travaux suivants à la **station de St. Maurice**:

- Remise aux locomotives:** 1^o fourniture et pose de 15 portes à rouleau en tôle d'acier, ondulée;
2^o fourniture et pose de 25 fenêtres métalliques;
3^o fourniture et pose de 3 portes en fer.

Halle aux marchandises: fourniture et pose de 7 volets à rideau, en tôle d'acier.

Les plans et conditions sont déposés au bureau No. 61 du Bâtiment d'administration à Lausanne, où les concurrents peuvent demander des formules de soumission.

Les offres portant la suscription „Serrurerie pour St. Maurice“ devront parvenir, sous pli fermé, à la Direction soussignée, le 15 février 1907, au plus tard.

**Direction du 1^{er} arrondissement
des chemins de fer fédéraux.**

Schweizerische Treuhand-Gesellschaft.

Sitz in Basel: Aeschenvorstadt 72.

Zweig-Niederlassung in Zürich: Paradeplatz 6.

Agenturen { in **Genf**: 12, rue Diday,
in **St. Gallen**: Börsenplatz - Multergasse.

Aktien-Kapital Fr. 1,000,000.—. Einbezahlt Fr. 250,000.—.

Revisionen

von kaufmännischen und industriellen Unternehmungen und Anstalten; Prüfung von Bilanzen und Abrechnungen; einmalige Revisionen, ständige Kontrolle der Rechnungsführung, der Bestände u. s. w.; Rentabilitäts-rechnungen.

Vermögensverwaltungen.

Verwaltung von **Wertschriften, Liegenschaften und finanziellen Beteiligungen** bei Unternehmungen jeder Art.

Liquidationen von Hinterlassenschaften.

Einkassierung von Erbschaften in der Schweiz und im Auslande.

Testamentsvollstreckungen,

wozu sich die Gesellschaft als **juristische Person** besonders eignet.

Uebnahme von Konkursverwaltungen.

Vertretung von Gläubigern

in Konkursen, bei Nachlassverträgen und in Fällen des Beneficium inventarii.

Organisationen,

Reorganisationen und Fusionierungen von offenen Handelsgesellschaften und Aktiengesellschaften, Umwandlung von Privat-Unternehmungen in Aktiengesellschaften.

Annahme und Aufbewahrung von Kautionen.

Treuhandfunktionen,

Pfandhalterschaften, Vertretung der Besitzer von Partialen (Pfandbriefe, Obligationen, Schuldverschreibungen).

Bildung und Leitung von

Schutzvereinigungen.

Litosilo Kunstholz-Bodenbelag.

Dauerhaft wie Eichenholz.

Guss auf jeden soliden Unterboden.

Langjährige eigene Erfahrung.

CH. H. PFISTER & Co, BASEL.

A. Bröck, Optiker, Schiffplände 24, Zürich

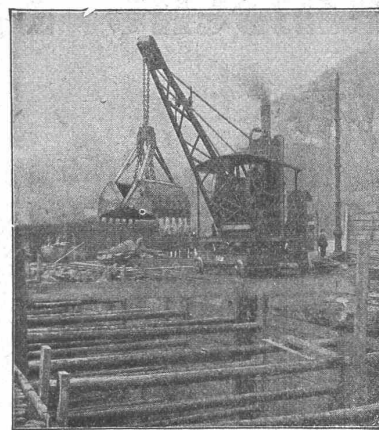
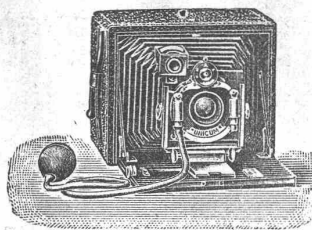
empfiehlt das Beste in

photograph. Apparaten

für Touristen und Amateure von Fr. 5.— bis Fr. 600.—, sowie

sämtliche Bedarfsartikel

zu coulantem Preisen. Illustrierte Preisliste gratis und franko. Ferner ein opt. Lager: Feldstecher (Goerz, Zeiss etc.), Operngläser, Fernrohre, Brillen, Pince-nez, Lorgnetten, Kompass, Reisszeuge, Lupen etc. — Reparaturen mögl. prompt u. billig. *Telephon 893.*



Zweiketten-Greifbagger

Einketten - Selbst-Greifer (D. R. P.)

an jedem Kran
anwendbar.

Fertig auf Lager,
auch zur Miete.

Menck & Hambrock
Altona-Hamburg 32.

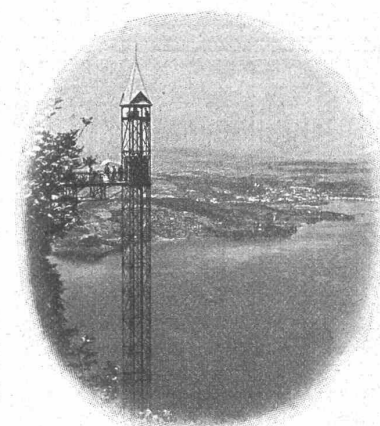
Elektr. Aufzüge

modernster
Konstruktion und
Ausführung

liefern

C. Wüst & Co.

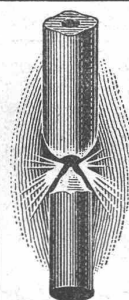
Seebach-
Zürich.



Einzige Maschinenfabrik in der Schweiz,

die **nur elektrische Aufzüge** baut und zwar komplet, den elektrischen wie den mechanischen Teil in eigenen, vorzüglich eingerichteten Werkstätten mit über 300 Arbeitern.

Hunderte von Anlagen im Betrieb!



G. A. Pestalozzi & Co. A.-G.
Zürich.

Schweizerische Lichtkohlenfabrik

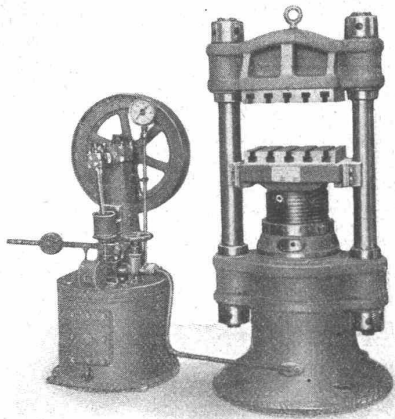
empfiehlt ihre prima Fabrikate für sämtliche Arten Bogenlampen.

Für **Techn. Vorarbeiten im Bahn- und Strassenbau** empfiehlt sich **B. Emch, Ingenieurbureau, Bern, Schwarzhofstr. 61**

Maschinenfabrik St. Georgen bei St. Gallen, Com.-Ges. Ludwig v. Süsskind

baut als Spezialität:

Hydraulische Pressen aller Art.



Prägepressen für Gesenk- und Schmiedearbeiten.

Börtelpressen. ☐ Kollektorpressen.

Bleidrahtpressen. ☐ Räderaufziehpressen.

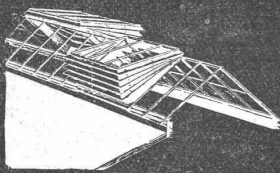
Plattenpressen für Isolationsmaterial.

Warenpressen. ☐ Münzpressen. ☐ Masselbrecher und Scheren.

In einem Jahr für einen Gesamtdruck von 6,500,000 kg geliefert.

Pumpwerke. ☐ ☐ Hydraul. Akkumulatoren.
Druckübersetzer.

Von Behörden vorgeschrieben!



Hürtgens Jalousie-Dachfenster
u. Shedlüfter

Regensicher. Vorzügliche Lüftung.

Hürtgens, Mönnig & Co.
KÖLN-LINDENTHAL.

D. R. P.

Mechan. Bauschreinerei und Parquet-Fabrik Stuber & Co., Schüpfen (Bern)

empfiehlt:

Parquets in allen Holzarten, vom einfachsten bis reichsten Dessin.

Bauschreinerarbeiten,

Fenster und Türen als Spezialität.

Prompte Bedienung. Vorteilhafte Preise. Man verlange Offerten.

**BESTER FUGENLOSER
BODEN- & WAND-
BELAG.**

UNI- & MEHR-FARBIG.
AUF JEDER UNTERLAGE
GARANTIRT RISSFREI.

DOLOMENT-BELAG
+ PATENT
No. 33507.

JAKOB TSCHOPP & E. MERZ, BASEL

IN 3
JAHREN
ÜBER
600,000
m²
AUSGEFÜHRT.

VERTRETER FÜR DIE
ÖSTERREICHISCHE
CARL BRAUN ZÜRICH

Aktien-Gesellschaft „Union“ in Biel
FABRIK IN METT.
I. Schweizerische Fabrik für elektrisch geschweisste Ketten
+ Patent Nr. 27199.
Ketten aller Art
für industrielle und landwirtschaftliche Zwecke.
Grösste Leistungsfähigkeit. Ketten von höchster Tragkraft.




Heinrich Brändli, Horgen
Asphalt-, Dachpappen- u. Holzzement-Fabrik
liefert:
Asphaltplatten, kombiniert mit Jute- und Filz-Einlagen,
bekiest, besandet oder glatt, für wasserdichte Ein-
deckungen bei: Eisenbahnen, Strassen, Hoch- und Tief-
bau-Arbeiten, mit Garantieübernahme. — Referenzen
zu Diensten.

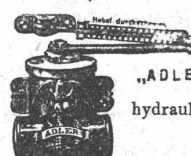
Telegramme: Heinrich Brändli, Horgen. * Telephon.

12 mal prämiert. Ehrendiplome, goldene, silberne u. bronzene Medaillen
Berliner Türschliesser-Fabrik Schubert & Werth,
Berlin C., Prenzlauerstr. 41 (Grösste Türschliesser-Fabrik Europas).


„REAL“
pneuma-
tisch.



„ADLER“
hydraulisch



Marke Reichshund
D.R. Patent



Beide automatisch mit langjährig bewährtem
Sicherheitshebel, können selbst durch willkür-
liches Zuschlagen der Tür nicht ruiniert werden.
Langjährige Garantie! Prospekte gratis und franko.

Tür-Schlossicherung Tyras
in gewöhnl. Türschloss eingesetzt,
verwandelt dasselbe in bestes
Kunstschloss. Bei Wohnungswechsel
selbst mitzunehmen.

Rudolf Mosse, Zürich

alleinige Inseraten-Annahme für die
Schweizer. Bauzeitung.

F. GAUGER
ZÜRICH



**MODERNE
SCHAUKASTEN**
IN
EISEN u. BRONZE

PATENT-BUREAU
E. BLUM & Co DIPL. INGENIEURE
GEGRÜNDET 1878 · ZÜRICH · LINTHESCHERG. 17



Erst prämierte
Dauerbrandöfen

best. Konstruktion
und feinsten Aus-
führung.

**Keine
Schlacken-
bildung.**

Gebr. Lincke,
Zürich,
Seilergraben 57/59

**Heliographie- und
Paus-Papiere**
Lichtpausen
in **Heliographie**
in
Megographie
und in **Plandruck**
(neu)
liefern
Schweiz. Lichtpaus-Anstalten A.-G. vorm.
Hatt & Co, Zürich,
Telephon. **Filiale in Bern.**

PATENT-BUREAU
Wilh. Reinhard, Zürich I.

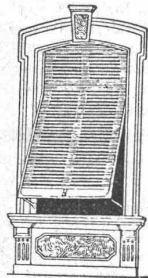
Maschinenfabrik
für folgende Spezialitäten

Drehkräne
Drehscheiben
Schiebebühnen
Kollergänge
Wehranlagen
Fallenzüge
Transmissions-
Anlagen

M. KOCH, Eisengiesserei
ZÜRICH

PATENT-ANWALTS-BUREAU
JNG. G. ROTH & Co
ZÜRICH I
**VERWERTUNG UND
FINANZIRUNG**
GUTER ERFINDUNGEN
GRÜNDUNG VON GESELLSCHAFTEN
VORZÜGLICHE EMPFEHLUNGEN

Wilh. Baumann
Rolladenfabrik
Horgen (Schweiz).



Holzrollladen
aller Systeme
Rolljalousien,
automatisch.

**Roll-
Schutzwände**
verschiedener
Modelle.

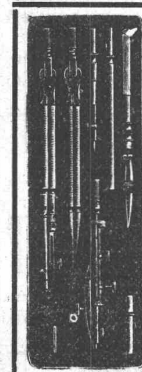
Verlangen Sie Prospekte!

Uni Linoleum
Bedruckte Linoleum
Granit-Linoleum
Inlaid-Linoleum
Kork-Linoleum

empfehlen in den fabrizierten Stärken
zu billigsten Preisen per \square m, fertig
verlegt von geschulten Fachleuten,

Grands magasins
Jelmoli S. A.
Zürich.

(Persönliche oder schriftliche Offerte
auf Wunsch sofort zur Verfügung.)



**Präzisions-
Reisszeuge.**

Clemens Riefler,
Nesselwang u. München
(Bayern).

Gegründet 1841,
Paris 1900 "Grand Prix"
Illustrierte Preislisten gratis
Die Zirkel der ech-
ten Rieflerreisszeuge
sind am Kopf mit dem
Namen **RIEFLER**
gestempelt.

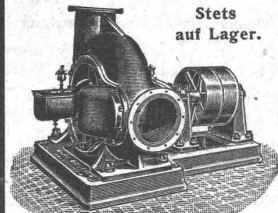
J. Nörr Zürich
Bahnhofstr. 77



Ältestes, grösstes Spezialhaus für
echte porös
wasserdichte **Loden**
Nouveautés
Stoffe meterweise
Elegante Massarbeiten:
Veston-Anzüge v. Fr. 65.— an
Paletots-Anzüge v. Fr. 45.— an
Fertige Lodenartikel
in reichster Auswahl
Modell-Album franko

Centrifugal- Pumpen

bewährteste Ausführung,
Riemen- od. elektr. Antrieb,
Praktischste, billigste Pumpe
jeder Grösse
für jede Flüssigkeit.



Stets
auf Lager.
Bopp & Reuther, Mannheim.

15,000 Kilo altes Eisen

passend f. Hammerschmiede, Schmied-
meister und Baumeister. Von einem
Abbruch grosser Pressen ist eine
grosse Partie Mutterschrauben, Unter-
lagen, Flacheisen, Traversen, sowie
30 Flachgewindeschrauben samt star-
ken Muttern, sehr passend für Hebe-
werkzeuge, abzugeben.

Nähere Auskunft erteilt und ver-
sendet Detaillisten:

A. Gamper, Maschinenfabrik,
Wängi (Thurgau).

Emil Steiner

Mech. Werkstätte und
Maschinenhandlung
Wiedikon-Zürich
empfiehlt sich zur Lieferung
von neuen und gebrauchten

Werkzeugmaschinen aller
Art,
Drehbänke, Bohrmaschinen,
Hobelmaschinen, Feldschmieden etc.
Transmissionen
in allen Systemen u. Dimen-
sionen. Stets grosses Lager
in gebrauchten und neuen
Wellen, Riemenscheiben, Häng- u. Stehlager
zu billigen Preisen.

F. GAUGER
ZÜRICH



**ZUSAMENSCHIEBBARE
GITTER**
SYSTEM
BOSTWICK

Zu verkaufen

eventuell **Lizenz** abzugeben:
Schweizer. Patent Nr. 31001
betreffend «Métier pour tisser les
lacets, rubans etc., possédant des
moyens pour donner aux navettes
un mouvement de va-et-vient pendant
un seul tour de l'arbre moteur».
Reflektanten wollen sich melden
bei der

Patentanwaltsfirma
H. Kirchhofer vorm. Bourry-Séguin & Co.,
Schützengasse 29, Zürich I.

Architektur-Bibliothek,
gut erhalten, ist billig zu verkaufen:
1. **Schweiz. Bauzeitung**, Bde. 3 bis
12, 15 bis 21, 25 bis 46, in Mappen.
2. **Allgem. Kunstgeschichte** von Dr.
Kuhn, 38 Lieferungen.
3. **Paris** von Aug. Vitu, mit 450
Zeichnungen in schönem Einband.
4. **Ortweins deutsche Renaissance**,
kl. Ausg. in Band 1 u. 2 gebund.
Anfragen unter Zug. T. 13 befördert
Rudolf Mosse, Solothurn.

**MARKEN
MUSTER
ERFINDUNGS-PATENTE** durch
J. AUMUND
INGENIEUR
TELEPHON 3067 **ZÜRICH** RÄMISTR. 6.

Gesucht
per sofort od. event. später tüchtiger,
energischer

Bauführer,

sicher und gewandt in der Bau-
führung, für Neubau im **Kanton**
Graubünden. Kenntniss der ital.
Sprache erforderlich. Offerten mit
Zeugniskopien u. Gehaltsansprüchen
an **K. Koller, Architekturbureau,**
St. Moritz, Engadin.

Für sofort wird ein

Zeichner

gesucht. Sauteres Planzeichnen
und flotte Ueberschriften Erforder-
nisse. Offerten mit Angabe der
Ansprüche unter Chiffre Z. R. 1142
an die Annoncen-Expedition
Rudolf Mosse, Zürich.

Diplom-Ingenieur

gut. Statiker, von gross. Eisenbeton-
Baugeschäft per Anfang März gesucht.
Offerten mit Zeugnissen u. Gehalts-
ansprüchen unter F. M. G. 619 an
Rudolf Mosse, Frankfurt a. M.

Architekt und 1 Bauzeichner

nur tüchtig, für möglichst sofort in
Architektur- und Baugeschäft am
Zürichsee gesucht.
Offerten unter Z. T. 1144 an die
Annoncen-Expedition
Rudolf Mosse, Zürich.

Architekt.

Im Frühling wird für ein grösseres Architekturbureau in Zürich ein künstlerisch befähigter erster Architekt zu dauernder Stelle bei hohem und steigendem Gehalte **gesucht**. Verlangt wird vorzüglicher Darsteller, der auch über genügende praktische Erfahrung verfügt. Bewerber mit Hochschulbildung oder solche, die sich bei Konkurrenzen ausgezeichnet, erhalten den Vorzug. — Gefl. Anmeldungen mit den nötigen Angaben und einigen Handskizzen sind bis zum 7. Febr. z. r. i. c. h. unter Chiffre Z. N. 588 an **Rudolf Mosse, Zürich.**

Bautechniker gesucht

mit speziellen Kenntnissen und Erfahrung im **Ofenbau**, in der Erstellung von Feuerungsanlagen, auch Bauten für industrielle Zwecke, auf das Bureau eines Baugeschäftes der Ostschweiz. — Offerten mit Beilagen von Zeugnissen sind zu adressieren unter Chiffre Z. N. 813 an die Annoncen-Expedition. **Rudolf Mosse, Zürich.**

Gesucht:

Ein tüchtiger

Maurer polier

der italienischen Sprache mächtig, nach Graubünden.

Eintritt anfangs März 1907. Offerten unter Z. N. 713 an die Ann.-Exp. **Rudolf Mosse, Zürich.**

Tücht. Bautechniker,

flotter, selbständiger Zeichner, in Voranschlägen und Abrechnungen bewandert, findet dauernde Stelle in grösserem Baugeschäft.

Offerten unter Chiffre Z. F. 906 an die Annoncen-Expedition **Rudolf Mosse, Zürich.**

Architekt.

Gesucht per sofort oder später künstlerische Kraft; vorzüglicher Darsteller, der sich schon erfolgreich bei Konkurrenzen betätigt hat und dabei genügende praktische Erfahrung besitzt. Anmeldungen erbeten mit Handskizzen und Angaben betr. Bildungsgang, Alter und Referenzen. Bei Konvenienz Lebensstellung.

Zuschriften unter Z. W. 922 an die Annoncen-Expedition **Rudolf Mosse, Zürich.**

Bau-fissocié

mit Kapital, für Ankauf und Ueberbauung von Terrain, Zinshausbauten u. Baumaterialienhandlung, von tüchtigem, jüngerem Unternehmer

gesucht.

Gefl. Anmeldungen unter Chiffre F. 22 Ch. an **Haasenstein & Vogler, Chur.**

Bildhauer, Modelleur,

erste Kraft, für Antragsarbeiten und ornamentale Stein- und Innendekorationen, sucht einschlägige Aufträge zur Ausführung oder leitende Stellung. — Gefl. Angebote erbeten an **Ed. Menter, Wiesbaden, Goethestrasse 25.**

Gesucht:

ein Elektroingenieur,

der langjährige Erfahrung in der Verhandlung und im Abschluss von Geschäften hat und event. selbständig darin den Vorstand vertreten kann. Wir reflektieren nur auf erste Kraft, die Erfolge in gleicher Stellung aufzuweisen hat. Erforderlich vollkommene Kenntnis der italienischen Sprache und Verhältnisse. Eintritt baldigst.

Ferner:

ein Elektroingenieur,

der langjährige Erfahrung in der Projektierung und Ausführung von Starkstromanlagen jeder Art hat. Kenntnis der italienischen Sprache Vorbedingung.

Angebote mit Lebenslauf, Zeugnisabschriften, Gehaltsansprüchen und Angabe des Eintrittstermins erbeten an die

Società Italiana Lahmeyer di Eletticità, Milano, via Meravigli 2.

Elektrotechn. Ingenieur

oder techn. Person dieser Branche, sprachenkundig, welcher geneigt wäre, Italien u. Ausland zu bereisen, wird von bedeutender Fabrik elektrischer Apparate gesucht. Offerten mit Angabe des Alters, Studien, der bisher. Tätigkeit, Gehaltsansprüche, Datum des event. Eintritts an Olivetti, via Broggi 4, Mailand, erbeten.

Gesucht.

Jüngerer

Techniker

für kleinere Maschinen- u. Konstruktionswerkstätte der franz. Schweiz.

Offerten mit Angabe der bisherigen Tätigkeit und Saläransprüche sub Z. X. 923 an die Annoncen-Expedition **Rudolf Mosse, Zürich.**

Gesucht

auf Architekten-Bureau tücht. **Bauschreiber** oder **Bautechniker** für Kostenanschläge, Abrechnungen und sonstige Bureauarbeiten. Kenntnis des Franz. erwünscht.

Offerten unter Z. J. 1084 an die Annoncen-Expedition **Rudolf Mosse, Zürich.**

Kopierbureau Steinmann & Erni, gegründet 1892, Börsenstr. 10, Zürich. — Schreibmasch.-Arbeiten. Vervielfält. Diktat.

Zum baldigen Eintritt wird ein junger Techniker, flotter Zeichner gesucht.

Offerten mit Referenzen und Gehaltsansprüchen unt. Chiffre. Z. B. 952 an die Annoncen-Expedition von **Rudolf Mosse, Zürich.**

Gesucht.

Auf Anfang nächsten Mai ein **zweiter Bauführer**

an einen Hotelbau im Oberengadin. Techniker, die im inneren Ausbau eines Hotels, besonders in elektr. und sanitären Installationen bereits Erfahrung haben, würden bevorzugt, Allfällige Bewerber wollen sich mit Referenzen u. Zeugnissen melden unt. Chiffre Z. J. 984 an die Ann.-Exp. **Rudolf Mosse, Zürich.**

Junger, tüchtiger und gutempfohlener

Bautechniker

gesucht mit Antritt per 1. März nächsthin, auf das technische Bureau und als Stellvertreter des Betriebsleiters einer Fabrik für Artikel in armiertem Zement.

Offerten mit Angaben über bisherige Tätigkeit, Referenzen, Gehaltsanspr. etc. unter Chiffre Z. Q. 1041 an die Ann.-Exp. **Rudolf Mosse, Zürich.**

Junger

Elektro-Ingenieur,

Absolvent des eidg. Polytechnikums, sucht Anfangsstelle in Installationsbureau, Betrieb oder Laboratorium im In- oder Auslande. — Offerten sub Z. Q. 791 an **Rudolf Mosse, Zürich.**

Geometer,

mit mehreren Jahren Praxis auf Vermessungs- und Bahnbaubureaux, sucht sofortiges Engagement auf Ingenieurbureau oder Bauunternehmung. — Offerten unter Chiffre Z. H. 683 an die Annoncen-Exp. **Rudolf Mosse, Zürich.**

Tüchtiger

Architekt,

flotter Zeichner, sucht Stellung als

Zeichnungslehrer

auf April oder später. — Offerten sub Chiffre Z. M. 487 an die Annoncen-Exp. **Rudolf Mosse, Zürich.**

Ingenieur

mit 6jähr. Praxis im Vermessungswesen, Wasser- u. Betonbau sucht Stellung. — Gefl. Offerten sub Zag. E. 58 **Rudolf Mosse, Bern.**

Geschäftsleiter.

Baugewerkschul.-Absolvent, selbständig im Entwurf und Voranschlag, energisch, durchaus praktisch im Maurer-, Steinhauer- und Fassaden-Kunststeingeschäft, sucht selbständige Stelle bei grösserer Firma. Prima Zeugnisse zur Verfügung. — Offert. gefl. unter Chiffre B. R. 7059 an **Rudolf Mosse, Zürich.**

Junger, tüchtiger

Maschinentechniker

mit techn. Schulbildung, Werkstatt- und Bureauapraxis, deutsch u. franz. sprechend, sucht Stellung auf dem Bureau einer Maschinenfabrik.

Gefl. Offerten unter Z. R. 1092 an **Rudolf Mosse, Zürich.**

Architekt

(Bauzeichner), tüchtig in Konstruktion, Statik, Freihandzeichnen, Voranschlag, s. Stellung.

Offerten unter Z. W. 1097 an die Annoncen-Expedition **Rudolf Mosse, Zürich.**

Vermietung

von

Lokomobilen bis 200 HP.

auf kurze oder längere Zeit zu günstigen Bedingungen.

Offerten unter Chiffre Z. B. 927 an die Annoncen-Expedition **Rudolf Mosse, Zürich.**

Zu verkaufen:

Ein etwa 7 m langer, schöner, ganz gesunder

Nussbaumstamm

bei H. Fierz, z. Post, Herrliberg.

Zu verkaufen:

Automobil

Bronhot, 4 Zylinder 15 — 20 P. S., Carosserie Doppel-Phaeton. Seitliche Eingänge, wenig gebraucht, günstige Gelegenheit. — Goulut, Luxeuil, Hte. Saône, Frankreich.

Rollbahngleise

aus Schienen 60 mm hoch, ca. 5 kg pro lfd./m schwer, in grösseren oder kleineren Posten mit oder ohne Rollwagen sofort äusserst preiswert abzugeben. — Offerten unter Chiffre Z. U. 845 an die Annoncen-Expedition **Rudolf Mosse, Zürich.**

Zu verkaufen

zufolge städt. Anschluss:

1 Akkumulatorenbatterie

von 36 Elementen 65 Volt, bei sofortiger Wegnahme zum Spottpreise von 300 Fr. — Offerten sub Chiffre Z. B. 727 an die Annoncen-Exp. **Rudolf Mosse, Zürich.**

Zu verkaufen.

7 Jahrgänge der Elektro-techn. Zeitschrift, Berlin (E. T. Z.) 1898 bis 1905, 7 Jahrgänge der Schweizer Bauzeitung, 1900—1906, alles vollständig und in tadellosem Zustand à Fr. 6.— pro Band.

Offerten unter Chiffre H. 220 P. an **Haasenstein & Vogler, Basel.**

CARL MÜLLER
ZÜRICH
Patent-Bureau
PRIMA
REFERENZEN