

Objektyp: **Advertising**

Zeitschrift: **Schweizerische Bauzeitung**

Band (Jahr): **49/50 (1907)**

Heft 21

PDF erstellt am: **26.09.2024**

Nutzungsbedingungen

Die ETH-Bibliothek ist Anbieterin der digitalisierten Zeitschriften. Sie besitzt keine Urheberrechte an den Inhalten der Zeitschriften. Die Rechte liegen in der Regel bei den Herausgebern. Die auf der Plattform e-periodica veröffentlichten Dokumente stehen für nicht-kommerzielle Zwecke in Lehre und Forschung sowie für die private Nutzung frei zur Verfügung. Einzelne Dateien oder Ausdrucke aus diesem Angebot können zusammen mit diesen Nutzungsbedingungen und den korrekten Herkunftsbezeichnungen weitergegeben werden. Das Veröffentlichen von Bildern in Print- und Online-Publikationen ist nur mit vorheriger Genehmigung der Rechteinhaber erlaubt. Die systematische Speicherung von Teilen des elektronischen Angebots auf anderen Servern bedarf ebenfalls des schriftlichen Einverständnisses der Rechteinhaber.

Haftungsausschluss

Alle Angaben erfolgen ohne Gewähr für Vollständigkeit oder Richtigkeit. Es wird keine Haftung übernommen für Schäden durch die Verwendung von Informationen aus diesem Online-Angebot oder durch das Fehlen von Informationen. Dies gilt auch für Inhalte Dritter, die über dieses Angebot zugänglich sind.

Die Aktiengesellschaft der Maschinenfabrik von Louis Giroud in Olten

Zur Wasserversorgung von
Fabriken, Villen, Hotels und ganzen
Ortschaften:

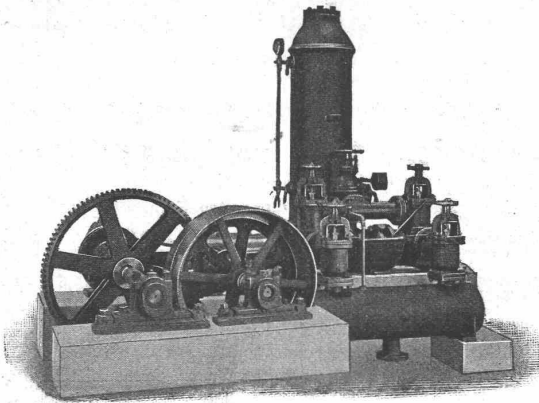
⊗ Pumpen ⊗

aller Art, wie:

Kolbenpumpen für alle Druckhöhen, langsam gehende und Schnellläufer, für Transmissions-, Dampf-, Gas-, Petrol- u. Elektromotorenbetrieb,

ferner **Presspumpen, Zentrifugalpumpen, Rotationspumpen** System Enke, **Schraubepumpen** für Handbetrieb.

baut:



Für Gasfabriken:

Komplette **Generator- und Ofenarmaturen**, Lademulden, **Kokskarren**, **Teer- und Ammoniakwasserpumpen**, **Syphonentleerungspumpen**, **Kohlen- und Koks-Brech-, Transport- und Sortir-Anlagen**, **Hängebahnen** z. Materialtransport, **patentiertere Materialspender**, **Förder-Rinnen**, **Kratzer- und Bandtransporteure**, **Gasdruckregler** etc.

ferner **Transmissionen, Aufzüge**, hydraulische, sowie für **Transmissions- u. elektrischen** Betrieb.

Eisenbahn-Material:

Signale u. Wegschranken, zentrale **Stellwerke für Weichen und Signale**, Ausführung der Konstruktionen der Eisenbahnsignal-Bauanstalt von **Max Jüdel & Cie.** in **Braunschweig** für die Schweiz in **eigener Stellwerks-Werkstätte.**

Hydraulische Achsenversenkapparate.



DURABO-Oel- und -Glanz-FARBEN

sind wissenschaftlich begründet u. praktisch bewährt als **beste, wetterfeste u. rostschützende** Farben für alle Zwecke.

Filial-Fabrik: **G. Labitzke, Zürich III.**

EDMUND SIMON, DRESDEN-A. 7.

SCHWEIZER.GESELLSCHAFT

FÜR

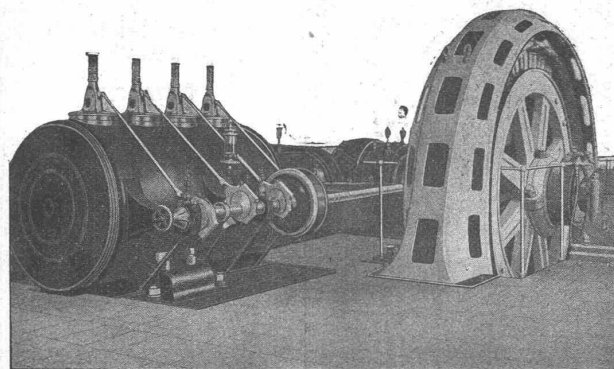
PRÄZISIONS-ARBEIT

VORZÜGLICHE KONSTRUKTION

EINFACH UND BETRIEBSSICHER

HOHE OEKONOMIE

EXPORT



MODERNSTE WERKSTÄTTEN

BESTE MATERIALIEN

EXAKTE REGULIERUNG

GERINGE BETRIEBSKOSTEN

EXPORT

LENTZ-VENTILMASCHINEN

GIUBIASCO

Karnahl & Co., Leipzig.



Spezialitäten der Ersten Süddeutschen Manometerbau-Anstalt
und Federtriebwerk-Fabrik

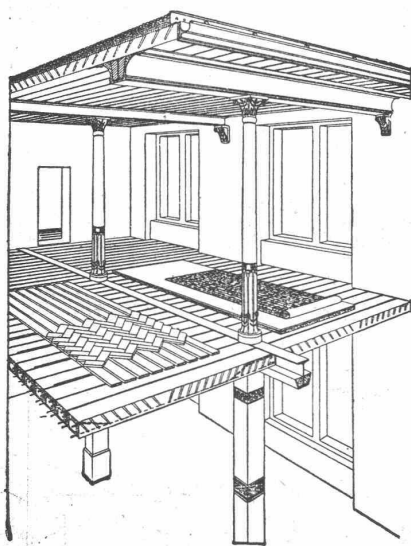
J. C. Eckardt, Cannstatt-Stuttgart 9

Manometer aller Art
**Thermometer, Pyrometer, Zugmesser,
Kolbenwassermesser für Dampfkessel**
(verbessertes System Kennedy.)

Referenzen von Behörden und ersten Firmen.

Neu! Patent- Neu!
Druckregler für Abdampfheizungen
Einfache Konstruktion. Grösste Betriebssicherheit.
Man verlange Prospekte.

Vertreter für die Schweiz: **Carl Weller & Cie., Techn. Bureau, Zürich V.**



Siegwart-Decke

(Patente)

bestehend aus einzelnen, zum voraus fabrikmässig hergestellten Zement-Hohlbalcken (Siegwartbalcken), mit armierten Seiten-Wandungen für beliebige Spannweiten bis 6,50 m.

Feuersicher! Einfachster, raschestes Einbau. Schalldicht!
Grosse, garantierte Tragfähigkeit.

Die fertig erstellten Balken werden im Bau frei ohne jede Verschalung auf die Tragmauer oder T-Unterzüge aneinander gelegt und die Fugen nachträglich vergossen.

Projektierung und Lieferung durch
Internationale Siegwartbalcken-Gesellschaft Luzern
und

G. & A. Bangerter, Zementwarenfabrik, Lyss (Bern)
Konzessionäre für die Kantone Bern, Solothurn, Basel, Neuenburg, Freiburg, Waadt, Genf und Wallis.

A. Stotz, Eisengiesserei und Apparatbauanstalt, Stuttgart VIII

Gegründet 1860 Arbeiterzahl 500.



Transport-Anlagen
für Massengüter jeder Art.

Elevatoren
Transporteure
Transportschnecken
Hängebahnen etc.

Kesselbeschickungs-Anlagen
Kohletransport-Anlagen

Zerlegbare Treibketten
Stahlbolzenketten
und Kettenräder.

Kataloge und Projekte zur Verfügung. Erstklassige Referenzen.

PATENT-BUREAU

E. BLUM & Co DIPL. INGENIEURE
GEGRÜNDET 1878 - ZÜRICH - BAHNHOFSTR. 74

Ausser unsern bewährten:
Antifrictionsmetall

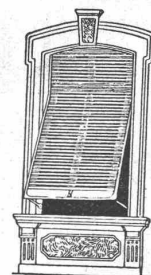


liefern wir prompt:
jede Legierung
mit Gehalt genau nach Vorschrift od. Muster u. leisten bis auf 1/2% Latitud Garantie.

Vestit Metall A.G.
Fabrik in **Zürich.**

Wilh. Baumann

Rolladenfabrik
Horgen (Schweiz).



Holzrolläden
aller Systeme.
Rolljalousien,
automatisch.
Roll-Schutzwände
verschiedener Modelle.

Verlangen Sie Prospekte!

KOCHHERDE

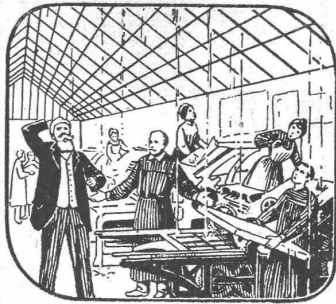
für
Hotels, Restaur. u. Priv.



in jeder Grösse

OFENFABRIK

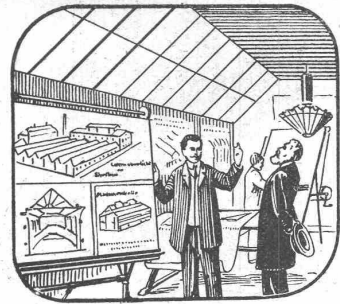
Sursee



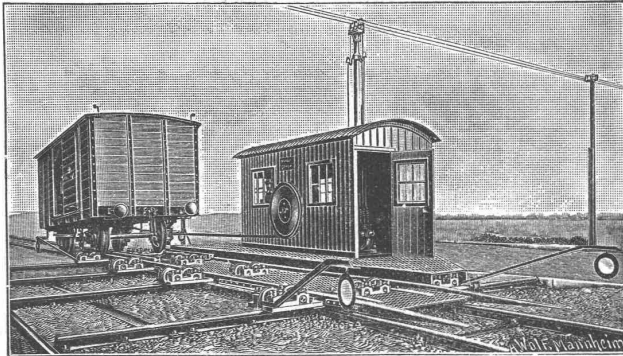
Immer Schaden durch das eingekittete Glasdach!

Kittlose **+** Patent No. 37200.
Glasdächer
 Shedfenster Shedrinnen
 System G. Zimmermann

Generalvertreter für die Schweiz:
M. ERNST, THALACKER 21, ZÜRICH I.
 Telephon 6996.



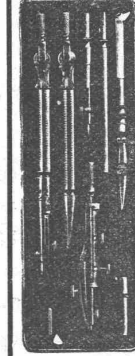
Dauernd geschützt gegen Regen und Schwitzwasser!



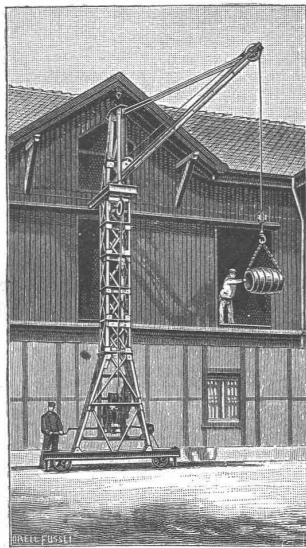
Joseph Vögele, Mannheim
 liefert seit 1842:

Welchen jeder Bauart und Spurweite für Haupt- und Nebenbahnen; **Federzungenwelchen**, Patent Bochumer Verein; **Herzstücke; Kreuzungen; Drehscheiben und Schlebebahnen** für Lokomotiven und Wagen, mit Hand-, Dampf- und elektr. Antrieb. **Ranglerwinden, Spills**, elektr. angetrieben. **Stellwerke, Schlagbäume.**

Verreter für die Schweiz:
W. Wolf, Ing., Zürich.



Präzisions-Reisszeuge.
Clemens Riefler,
 Nesselwang u. München (Bayern).
 Gegründet 1841,
 „Paris 1900 Grand Prix“
 Illustrierte Preislisten gratis
 Die Zirkel der echten Riefler-Reisszeuge sind am Kopf mit dem Namen RIEFLER gestempelt.



J. Ruegger, Basel

liefert als Spezialität

**Personen-
 Waren-
 & Speise-
 Aufzüge**

für elektrischen und hydraulischen Betrieb

Kranen aller Art
 (Laufkranen, Drehkranen etc.) ::::

für elektrischen und Handbetrieb.

Accumulatoren

für alle Zweige der Industrie:

für Zentralen, Fabriken, Private, Laboratorien, Automobile, Schiffe, Waggonbeleuchtung usw.

liefert

Accumulatoren-Fabrik Oerlikon

in OERLIKON bei Zürich.

Bureau für die Westschweiz: LAUSANNE, Chemin Vinet 29.

Rhätische Bahn.

Bauausschreibung.

Die Erstellung eines 53 m langen **Perrondaches** vor dem Aufnahmegebäude der **Station Pontresina** wird hiemit zur Konkurrenz ausgeschrieben.

Die Pläne und Bauvorschriften, sowie die Vertragsbedingungen sind auf dem Bureau unseres Obergeringens-Verwaltungsgebäudes, Zimmer Nr. 11, zur Einsicht aufgelegt.

Schriftliche Uebernahmefertigkeiten sind in verschlossenem Couvert spätestens **bis zum 11. Dezember a. c.** der unterzeichneten Direktion einzureichen.

Chur, den 20. November 1907.

Rhätische Bahn:
 Die Direktion.

Bautechniker.

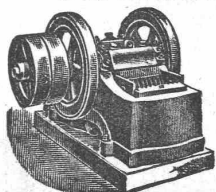
Zum möglichst baldigen Eintritt **gesucht** 1-2 gute Zeichner, bewandert in Statik, Kostenvoranschlag und auf Bauplatz. Anmeldung mit Zeugnisabschriften und bestimmten Gehaltsansprüchen an

A. Romang, Architekt, Basel.

Mannheimer Eisengießerei u. Maschinenbau A.-G.
 Gegründet 1863 MANNHEIM Gold. Medaille Paris 1900

liefert als Spezialität in anerkannt vorzüglicher Ausführung:

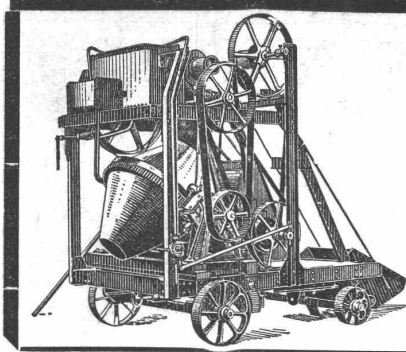
Zerkleinerungsmaschinen



- Steinbrecher — Walzwerke
- Kugelmühlen
- Kollergänge — Desintegratoren
- Schotteranlagen
- Kieszerkleinerungsanlagen
- Siebtrommeln u. Schüttelsiebe

Neu! **Steinbrecher kombiniert mit Schüttelsieb** Neu! Gesetzl. geschützt. **ohne besonderen Antrieb.** Viel bewährt.

1a Referenzen im In- und Ausland.



Sensationelle Erfindung (patent)!

Der neue amerikanische

Beton-Mischapparat „Smith-Milwaukee“

übertrifft an Leistung u. Einfachheit der Konstruktion alles bisher in dieser Richtung Gebotene.

Allein-Fabrikanten für Deutschland und angrenzenden Ländern:

DRAISWERKE G. m. b. H., Mannheim - Waldhof.

Interessenten belieben sich an unsern Generalvertreter für die Schweiz:

Fritz Marti, Aktiengesellschaft in Bern, zu wenden.



Heinrich Brändli, Horgen Asphalt-, Dachpappen- u. Holzzement-Fabrik

liefert:

Asphaltplatten, combinirt mit Jute- und Fils-Einlagen, bekiest, besandet oder glatt, für **wasserdichte Eindedkungen** bei: Eisenbahnen, Strassen, Hoch- und Tiefbau-Arbeiten, mit **Garantieübernahme**. — Referenzen zu Diensten.

Telegramme: Heinrich Brändli, Horgen. ☘ Telephon.

Paul Werner
Bau von Feuerungs- und Ofenanlagen für die Metallindustrie,
Ziegel-, Kalk- und Gipsfabriken
Olten (Schweiz)

KESSELSCHMIEDE RICHTERSWIL

Dampfkessel aller Systeme.
Blechschweissarbeiten.

Flammröhren, Feuerbüchsen, Dome, Stutzen, Windkessel, Braupfannen, Seifenkessel, Zirkpfannen, Bouilleurs etc.

Reservoirs, Blechrohrleitungen.

Spezialität: Hochdruck-Rohrleitungen für Wasserkraftanlagen.

Brücken- und Eisenkonstruktionen.

Apparate für diverse Industrien.

Material aus anerkannt nur erstklassigen Hüttenwerken. Sorgfältigste Arbeit, prompte Bedienung.

A. RIEBER, Maschinenfabrik, Reutlingen (Württemberg.)

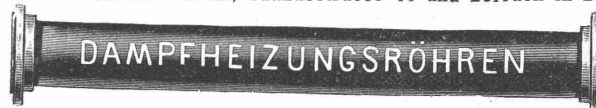
Fernsprecher Nr. 46.

Gegründet 1879.

Telegr.-Adr.: Rieber, Reutlingen.

Filialen in Frankfurt a. M., Taunusstrasse 44 und Lörrach in Baden.

Autogen
geschweisste



u. Façonstücke
in allen Dimensionen.

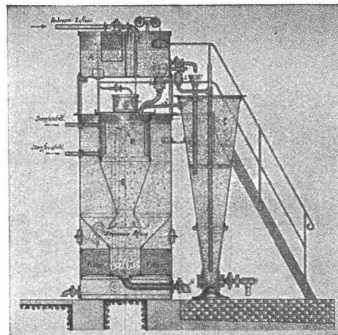
Wasser-Reinigungs-
für Nutz-

Zentralheizungen

für Niederdruck, Mitteldruck und Abdampf.

Autogen geschweisste Blech-
arbeiten.

Feder-Bogen, D. R. G. M. Nr. 284-150.



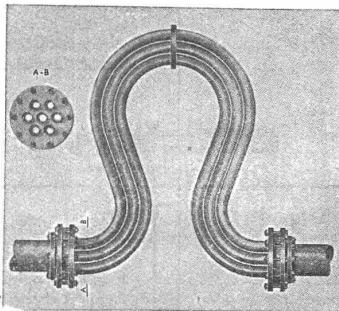
und Filter-Anlagen
und Abwässer.

Schlauchwasch-Apparate

D. R. G. M. Nr. 291 197.

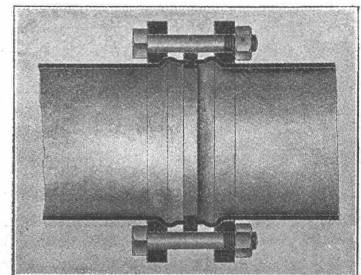
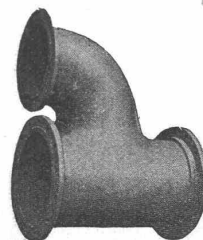
Hochdruck-Rohrleitungen

mit
Flanschenverbindungen
„System Rieber“.



Färbe-Apparate D.R.P.

Autogen
geschweisstes
Façonstück.





Erst prämierte Dauerbrandöfen

best. Konstruktion und feinsten Ausführung.

Keine Schlackenbildung.

Gebr. Lincke, Zürich, Seilergraben 57/5

Dynamomaschinen und Elektromotoren

für Gleich-, Wechsel- u. Drehstrom liefern billigst unter voller Garantie

Ed. Schlaepfer & Cie.

Elektr. Anlagen Zürich II
Miete — Umtausch.

Fensterfabrik und Glaserei
J. G. KIEFER
Werkstätte und Bureau:
Seefeldstrasse 153
Zürich V
la. Referenzen.
Alleiniger Inhaber des Schweiz. Patentes Nr. 27008 für moderne **Oberlichtscheren.**

Der Gesamtauflage der heutigen Nummer liegt ein Prospekt, betr. „Seilbahnen“ der Firma **Gesellschaft der Ludwig von Roll'schen Eisenwerke Giesserei Bern in Bern**, bei, worauf wir unsere Leser noch besonders aufmerksam machen.

Flügel-Pumpen
zum Heben von Wasser, Petroleum, Lauge etc.

Pumpen und Armaturen jeder Art.
Bopp & Reuther, Mannheim.

Spezial-Maschinenfabrik für Cementverarbeitung
Hebelpressen
Kugelpressen, Kniehebelpressen u. hydr. Pressen neuester Systeme.
Formen für Platten, Cementbausteine, Kaminsteine, Ballustraden, Dachziegel und Treppenstufen
M. KOCH, Eisengiesserei ZÜRICH

C. WÜST & C^{IE}
SEEBACH - ZÜRICH
liefern erstklassige
Elektr. Aufzüge
für
Hotels Geschäftshäuser Villen etc.

Hunderte von Ausführungen innert wenigen Jahren. — Feinste Referenzen.

Willi Sohn CHUR

SPECIALITÄT AUFZÜGE

Sofortige Abhilfe bei Wassermangel
durch **Vermietung** von **Lokomobilen bis 200 HP.**
auf kurze oder längere Zeit zu günstigen Bedingungen. Offerten unter Chiffre Z. Z. 12 125 an die Ann.-Exp.
Rudolf Mosse, Zürich.

Bagger - Maschine
mit eisernen Pontons, 10 m lang, Baggertiefe 3 m, sich selbst freibaggernd mit Benzinmotor, Tagesleistung je nach Material 50-100 m³ billigst **zu verkaufen** oder **zu vermieten**. Off. sub Z. C. 10403 an die Annoncen Expedition
Rudolf Mosse, Zürich.

LOKOMOBILE
v. 200—300 P.S. wird f. mehrere Monate zu mieten gesucht Off. unter B. D. an **Haasenstein & Vogler A.G., Zürich.**

Gelochte und gepresste Bleche.
Heizkörperverkleidungen, Plättchengehänge, Zierbleche.
Ernst Meck, Nürnberg
Hoflieferant, gegr. 1851.

Bau - Ausschreibung.
Ueber die Erstellung der Schale am Rufibach in Giswyl im Kostenvoranschlag von Fr. 25,000 wird hiermit Konkurrenz eröffnet.
Pläne und Bedingungen liegen auf dem Bureau des Unterzeichneten zur Einsicht auf und können daselbst auch die Eingabeformulare bezogen werden.
Die Angebote sind verschlossen und mit der Aufschrift «Schalenbau Rufibach Giswyl» bis zum 15. Dezember 1907 an die Kantonale Bau-direktion einzureichen.
Sarnen, den 20. November 1907.
Kantonsingenieur Obwalden: Seiler.

Emil Steiner
Mech. Werkstätte und Maschinenhandlung
Wiedikon - Zürich
empfiehlt sich zur Lieferung von neuen und gebrauchten **Werkzeugmaschinen** aller Art,
Drehbänke, Bohrmaschinen, Hobelmaschinen, Feldschmieden etc.
Transmissionen in allen Systemen u. Dimensionen. Stets grosses Lager in gebrauchten und neuen Wellen, Riemenscheiben, Räng- u. Stehlager zu billigen Preisen.

Wasser-Reinigung
Filterpressen
Armaturen
Pumpen
A. L. G. Dehne, Maschinen-Fabrik, Halle a. S.

Erfahrener Wasserbau-Ingenieur
übernimmt alle in sein Fach einschlagenden Bureauarbeiten bei prompter, gewissenhafter, diskreter Besorgung u. mässigem Honorar. Offerten sub Chiffre Ch. Z. E. 12 530 an die Annoncen-Expedition
Rudolf Mosse, Zürich.

Hochbautechniker

findet in grösserem Baugesch. (mit Maurerei, Zimmerei u. Schreinerei) dauernde, gutbezahlte selbständige Stelle. Bewerber mit nur prima Zeugnissen u. Ia. Referenz. werden berücksichtigt. Off. unter Chiffre Z. K. 12 110 an die Annonc.-Exp.

Rudolf Mosse, Zürich.

Buchhalter gesucht.

In einem Baugeschäft in Olten ist eine Buchhalterstelle offen. Kenntnis der amerikanisch. Buchführung u. der italienischen Sprache, sowie teilweise des Franz. unerlässlich. Bewerber, welche Sicherstellung (in Bar oder Bürgschaft) leisten und schon in Baugeschäften tätig waren, auch mit Bauberechnungen vertraut sind, erhalten den Vorzug. — Event. Lebensstellung.

Gefl. Offerten unter Angabe des Eintritts und der Gehalts-Ansprüche unter Chiffre Z. O. 12 164 an die Annoncen-Expedition Rudolf Mosse, Zürich.

Gesucht

für das Zeichnungs-Bureau einer Maschinenfabrik:

Einige tüchtige Maschinentechniker

Einige jüngere Zeichner.

Offerten unter Chiffre Z. V. 12296 an die Annoncen-Expedition Rudolf Mosse, Zürich.

Junger Techniker gesucht,

der französischen u. deutschen Sprache perfekt mächtig; hauptsächlich zum Reisen in der Schweiz für techn. Artikel. Anmeldungen mit Zeugnisabschriften sub Chiffre Z. B. 12 502 an die Annoncen-Expedition Rudolf Mosse, Zürich.

Ins Engadin wird selbständiger Bautechniker

oder Architekt, flotter Zeichner, der auch in Bauleitung erfahren, für dauernde Stellung

gesucht. Offerten mit genauen Angaben über bisherige Tätigkeit, Bildungsgang und Gehalts-Ansprüche an Postfach 12190 St. Moritz erbeten.

Gesucht von Schweizerfirma Heizungs-Techniker

zu baldigem Eintritt, erfahren in Projektierung, Ausführung, Montageleitung. Deutsch und Französisch unbedingt erforderlich. Offerten mit Lebenslauf, Gehaltsansprüchen, Zeugnisabschriften unter Chiffre B. S. 1907 an die Annoncen-Expedition Rudolf Mosse, Zürich.

Gesucht:

Auf ein Architekturbureau der Ostschweiz ein Bauzeichner nur tüchtige Kraft, stilistisch geschult, mit etwelcher Praxis Offerten mit Zeugnissen und Lebenslauf unter Chiffre X. W. 5 Z. an die Ann.-Exp. Rudolf Mosse, Zürich.

Heizungs-Ingenieur,

Schweizer, Deutsch und Französisch, durchaus selbständig und sicher im Projektieren, Kostenvoranschlägen u. Montageleitung findet sofort dauernde Stellung. Offerten mit Lebenslauf, Gehaltsansprüchen, Zeugnisabschriften unter Chiffre A. R. 1191 an die Annoncen-Expedition Rudolf Mosse, Zürich.

Bautechniker,

guter Zeichner, bewandert in innerem Ausbau, Statik und Kostenanschlag, sucht Stelle auf 1. Januar. Gefl. Offerten unter Chiffre Kc. 8263 Y. an Haasenstein & Vogler, Basel.

Diplom-Ingenieur

(Maschinenbau, Charlottenburg), 26 Jahre alt, 1 J. Werkst., 2 J. Bureauprax., engl. u. franz. Sprachkenntn. sucht eine Stellung, bei der ihm Gelegenheit zur Verwertung besonderer mathemat. Veranlagung u. gut. theoret. Kenntn. geboten wird. Off. unt. J. E. 6618 bef. Rudolf Mosse, Berlin S.W.

Dipl. Ingenieur,

Absolvent des Eidg. Polytechnikums, 2 Jahre Werkstatt., 1/2 Jahr Bureau-Praxis sucht Stellung in Maschinenfabrik. Dampfmaschinen- oder Dampfturbinenbau bevorzugt. Offerten sub K. V. U. 1807 an Rudolf Mosse, Cöln.

Stelle-Gesuch.

Tüchtiger, gewandter Bauführer u. Zeichner sucht Stelle per sofort. Langjährige Praxis auf Bureau u. Platz. Kenntnis der italienischen Sprache. Offerten sub Chiffre Zag. S. 808 an Rudolf Mosse, Schaffhausen.

Architekt,

älterer, selbständig arbeitend, mit allen vorkommenden Arbeiten für Bureau und Baustelle vertraut, sucht in einem Baugeschäft für sofort oder später Stellung. Gefl. Offerten unter Chiffre Z. B. 12252 an die Annoncen-Expedition Rudolf Mosse, Zürich.

Bautechniker,

Absolvent des Technikums Winterthur, seit sieben Jahren in grösseren Baugeschäften auf Bureau und Baustelle tätig, im Eisenbetonbau erfahren, sucht per Anfang Januar Stellung. Gefl. Offerten unter Chiffre Z. C. 11728 an die Annonc.-Expedition Rudolf Mosse, Zürich.

Fabrik- u. Modellschreiner, allseitig erfahren u. selbständig, sucht sichere Stelle. Beste Zeugnisse. Gefl. Offerten unter Chiffre Z. M. 11612 an Rudolf Mosse, Zürich.

Architekten Bauunternehmer

Ein junger Bauzeichner, diplom. vom Technikum in Winterthur, mit 2 1/2 Jahren praktischer Tätigkeit, sucht per sofort Stelle. Event. Beteiligung. Gute Referenzen stehen zur Verfügung. Offerten sub Chiffre Z. A. 12276 an die Annoncen-Expedition Rudolf Mosse, Zürich.

Junger Bautechniker

mit einigen Semestern Technikum u. etwas Bau- und Bureaupraxis, sucht Stelle in Baugeschäft oder Architekturbureau. Offerten unter Chiffre Z. W. 12247 an die Annonc.-Exp. Rudolf Mosse, Zürich.

Chemiker

mit mehrjähriger Praxis in der Fabrikation von Portlandcement und hydraul. Kalken sucht Stelle. Nachfragen sub Chiffre Z. F. 12381 an die Annoncen-Expedition Rudolf Mosse, Zürich.

Elektrotechniker,

Schweizer, m. mehrjähriger Praxis, gegenwärtig Bauleiter einer grossen Hochspannungsanlage in Frankreich, wünscht auf Neujahr dauernde Stelle in der Schweiz, bevorzugt Bau oder Betrieb. Offerten unter Chiffre Z. H. 12458 an die Annoncen-Expedition Rudolf Mosse, Zürich.

Maschinen-Zeichner

übernimmt noch Arbeit. Offerten unter Chiffre Z. F. 12456 an die Annoncen-Expedition Rudolf Mosse, Zürich.

Nivellierinstrument,

gebrauchtes, zu kaufen gesucht. Offerten mit Preisangabe baldmöglichst an den kantonalen Kultur-Ingenieur in Zürich I, Turnegg.

CARL MÜLLER ZÜRICH Patent-Bureau PRIMA REFERENZEN

Für einen intelligenten, konfirmierten Jüngling mit Gymnasialbildung wird auf Anfang Januar 1908 eine passende

Lehrstelle

bei einem tüchtigen Architekten in Zürich oder nächster Umgebung gesucht. Gefl. Offerten unter Chiffre Z. M. 12437 an die Ann.-Exp. Rudolf Mosse, Zürich.

Anfrage.

Man möchte eine von einem Brand geschwärzte Holzdecke von ca. 320 m² weiss streichen; welche Farbe ist für diesen Zweck die geeignetste u. wie hoch würde der m² fertig gestrichen zu stehen kommen? Gefl. Offerten unter Chiffre Z. K. 12335 an die Ann.-Exp. Rudolf Mosse, Zürich.

à vendre

1 Locomobile de 8 chevaux, 1 Presse à briques et pavés d'asphalte, le tout en très bon état. S'adresser à F. A. De Brof, notaire, Corcelles (Neuchâtel).

Bauplatz

für besseres Wohnhaus (Villa) direkt vom Eigentümer sehr preiswürdig verkäuflich. Beliebte Lage von Zürich V. Sofortige Baumöglichkeit.

Anfragen unter Chiffre Z. N. 11963 befördert die Annoncen-Expedition Rudolf Mosse, Zürich.

Zu verkaufen.

Ein gut erhaltener Petrolmotor 30 bis 35 HP.

stark, billig sofort abzugeben. E. Lumpert-Benz Maschinenhandlung St. Gallen.

Glasierte Wandplatten

einer bedeutend. deutschen Fabrik wegen Jahres-Abnahme billig abzugeben, speziell weiss Viereck I, II. und III. Wahl. Nur Abnehmer von 10000 Kilogr.-Ladungen belieben Ihre gefl. Anfragen zu richten unt. Chiffre F. St. 4857 an die Annonc.-Expedition Rudolf Mosse, Zürich.