

Zeitschrift: Schweizerische Bauzeitung
Herausgeber: Verlags-AG der akademischen technischen Vereine
Band: 49/50 (1907)
Heft: 21

Werbung

Nutzungsbedingungen

Die ETH-Bibliothek ist die Anbieterin der digitalisierten Zeitschriften auf E-Periodica. Sie besitzt keine Urheberrechte an den Zeitschriften und ist nicht verantwortlich für deren Inhalte. Die Rechte liegen in der Regel bei den Herausgebern beziehungsweise den externen Rechteinhabern. Das Veröffentlichen von Bildern in Print- und Online-Publikationen sowie auf Social Media-Kanälen oder Webseiten ist nur mit vorheriger Genehmigung der Rechteinhaber erlaubt. [Mehr erfahren](#)

Conditions d'utilisation

L'ETH Library est le fournisseur des revues numérisées. Elle ne détient aucun droit d'auteur sur les revues et n'est pas responsable de leur contenu. En règle générale, les droits sont détenus par les éditeurs ou les détenteurs de droits externes. La reproduction d'images dans des publications imprimées ou en ligne ainsi que sur des canaux de médias sociaux ou des sites web n'est autorisée qu'avec l'accord préalable des détenteurs des droits. [En savoir plus](#)

Terms of use

The ETH Library is the provider of the digitised journals. It does not own any copyrights to the journals and is not responsible for their content. The rights usually lie with the publishers or the external rights holders. Publishing images in print and online publications, as well as on social media channels or websites, is only permitted with the prior consent of the rights holders. [Find out more](#)

Download PDF: 15.01.2026

ETH-Bibliothek Zürich, E-Periodica, <https://www.e-periodica.ch>

Schweizerische Bauzeitung

Wochenschrift

für Bau-, Verkehrs- und Maschinentechnik

Gegründet von A. WALDNER, Ingenieur.

Herausgeber: A. JEGHER, Ingenieur.

Dianastrasse Nr. 5, ZÜRICH II.

Verlag des Herausgebers. — Kommissionsverlag: Rascher & Cie, Meyer & Zellers Nachfolger in Zürich.

Organ

des Schweizer. Ingenieur- und Architekten-Vereins und der Gesellschaft ehemaliger Studierender des eidg. Polytechnikums in Zürich.

Abonnementspreis:

Ausland. 25 Fr. für ein Jahr
Inland. 20 „ „ „

Für Vereinsmitglieder:

Ausland. 18 Fr. für ein Jahr
Inland. 16 „ „ „
sofern beim Herausgeber
abonniert wird.

Abonnements

nehmen entgegen: Heraus-
geber, Kommissionsverleger
und alle Buchhandlungen
und Postämter.

Insertionspreis:

Für die 4-gespaltene Petitzeile
oder deren Raum 30 Cts.
Haupttitelseite: 50 Cts.

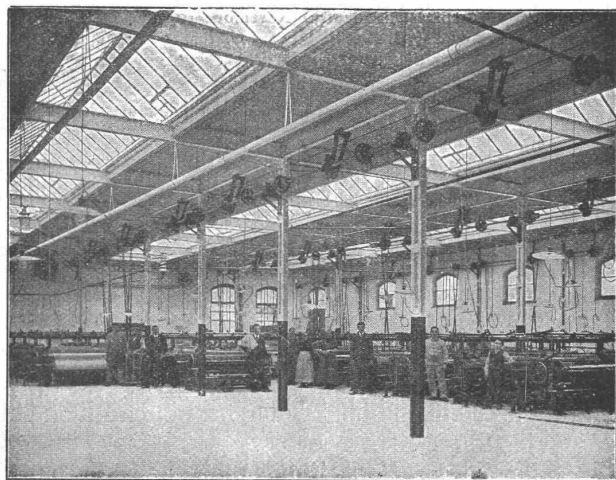
Insertate

nimmt allein entgegen:

Die Annoncen-Expedition
RUDOLF MOSSE,
Zürich.

Basel, Bern, St. Gallen,
Berlin, Breslau, Dresden,
Frankfurt a. M., Hamburg,
Köln, Leipzig, Magdeburg,
München, Stuttgart, Wien.

Dachkonstruktion für Fabrik-Bau + Patent Nr. 23428



Vorteile:

1. Unabhängigkeit der Gebäudelage von der Himmelsrichtung.
2. Geringstes Gewicht bei sehr guter Isolation.
3. Unübertroffene Lichtwirkung spezieller Lüftungsvorrichtung.
4. Rasche und billige Erstellung bei jeder Jahreszeit.
5. Beste Eignung auch für schwierigste klimatische Verhältnisse.
6. Leichte und rationelle Anbringung von Transmissionen und Vorgelegen.

Empfohlen als rationellstes System für

Maschinenfabriken, Werkstätten, Glaserelen, Elektrizitätswerke,
Spinnerelen, Weberelen, Bleicherelen, Färberelen, Magazine,
Lagerhäuser, Markt- und Güterhallen etc.

Patent-Inhaber:

Séquin & Knobel, Rütli (Zürich),

Zivil-Ingenieur-Bureau für modernen Fabrikbau.

Vertretung und Ausführung:

KOCH & Cie., vorm. E. Baumberger & Koch, **Basel,**

Unternehmung für Dachkonstruktionen und Bodenbelags-
Arbeiten.

Schweizerische Bundesbahnen.

Konkurrenz-Ausschreibung.

Gemäss Vereinbarung des eidg. Departements des Innern mit der Generaldirektion der Schweizerischen Bundesbahnen wird zur Erlangung von **Entwürfen zur einheitlichen architektonischen Gestaltung der am neuen Bahnhofplatz in St. Gallen zu erstellenden Hochbauten** (Postgebäude, Aufnahme- und Verwaltungsgebäude der S. B. B. usw.) unter den schweizerischen und in der Schweiz niedergelassenen Architekten ein Wettbewerb veranstaltet, zu dessen Beteiligung hiemit eingeladen wird.

Ueber alles weitere gibt das Programm, welches von der Kreisdirection IV der schweizerischen Bundesbahnen in St. Gallen gratis zu beziehen ist, die notwendige Auskunft.

Bern, den 5. November 1907.

Generaldirektion
der schweizerischen Bundesbahnen.

Eisentträger, U-Eisen

Rundeisen für armierte
Betonbauten
Rollbahnschienen und
Zubehörden

ab Lager und Werk. Prompte Lieferung. Mässige Preise.

Ed. Wüthrich & Co., Herzogenbuchsee.

**ARMIRTER
- BETON -**

+ Pat. 32104

— SPEZIAL-DECKEN —
für
WOHNHÄUSER
SCHULHÄUSER
FABRIKBAUTEN
RESERVOIRS-
FUNDATIONEN, SILOS

MEYER & MOREL
vormals G. L. Meyer, Ingenieur
ZÜRICH Telephone 6753

Baueisen

Doppel I Träger

Poutrelles, sowie

Rundeisen für

armierten Beton

liefert für ganze Bauten in kürzester Frist ab Werk oder prompt ab Lager

ERNST SCHOCH, Eisenhandlung, BASEL.

Dampfmaschine

65 HP. in gebrauchsfähigem und gutem Zustande, wegen Umbauten

billigst zu verkaufen.

Offerten unter Chiffre Z. U. 11820 an die Annoncen-Expedition

Rudolf Mosse, Zürich.

Konkurrenz - Ausschreibung betr. Lieferung von Materialien für Starkstrom-Leitungen.

3000 Masten und 70 Tonnen Leitungs-Kupferdrähte sind unter Vorbehalt zur Lieferung ausgeschrieben im Kant. Amtsblatt No. 93 vom 19. November 1907.

Zürich, den 19. November 1907.

Für die Baudirektion des Kantons Zürich:
Der Sekretär: Dr. A. Bosshardt.

Schlachthof Zürich. Ausschreibung von Bauarbeiten.

Die nachbenannten Lieferungen und Arbeiten für den Schlachthof der Stadt Zürich werden hiemit zur Konkurrenz ausgeschrieben.

1. Holzrolladen und Rolljalousien.
2. Stahlblechrolladen.
3. Glaserarbeiten.
4. Gipsarbeiten.
5. Malerarbeiten für die Transport- und Kühlzelleneinrichtungen.
6. Massive Fussbodenbeläge (Terrazzo, Steinzeug- und Mettflacher Platten).
7. Lieferung und Verlegen von Linoleum.
8. Lieferung und Verlegen von Parquets.
9. Lieferung und Montage von 32 Stück schmiedeisernen Warmwasserbecken für die Grosskuttelei.
10. Lieferung von drei Dünger-Abfuhrwagen.

Im Bureau der Bauleitung, Herdernstr. 56, Zürich III, können die betreffenden Pläne eingesehen und die Bedingnishefte bezogen werden.

Die verschlossenen Angebote sind mit der Aufschrift «Angebot für den Schlachthof» für die Lieferung der Düngerabfuhrwagen und der Warmwasserbecken bis **Samstag den 7. Dezember 1907**, abends 6 Uhr, und für die sämtlichen übrigen Lieferungen und Arbeiten bis **Samstag den 30. November 1907**, abends 6 Uhr, an den Vorstand des Bauwesens I, Stadthaus einzureichen.

Zürich, den 16. November 1907.

Die Bauleitung Schlachthof.

Gemeinde Horgen.

Konkurrenz-Eröffnung über Strassenbauten.

Der Gemeinderat Horgen eröffnet hiemit freie Konkurrenz über die Ausführung der **Erdarbeiten, Kunstbauten und Chausseearbeiten** für die

neuen Strassenverbindungen Käpfnach-Weidli u. Rotweg-Wannental, Gemeinde Horgen.

Gesamtlänge der Strassen ca. 1400 m. Pläne und Bauvorschriften liegen in der Gemeinderatskanzlei zur Einsicht auf, woselbst die Eingabeformulare bezogen werden können.

Uebernahmsofferten sind verschlossen mit der Aufschrift: «Strassenbau Käpfnach-Weidli und Rotweg-Wannental» bis **30. November 1907** Herrn Strassenpräsident Ehrismann in Horgen einzureichen.

Horgen, den 11. November 1907.

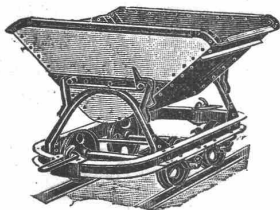
Aus Auftrag:

Die Gemeinderatskanzlei.

Bau- & Möbelschnitzereien

jeder Art übernimmt die

Schnitzler-Schule Brienz.



Man verlange Prospekt.

Reichhaltige Vorräte von

Schweizerische Akt.-Ges. für Feld- und Kleinbahnen-Bedarf
Orenstein & Koppel, Zürich I Bahnhofstr. 51
(Mercatorium)

Kippwagen mit automatischer Mulden-Feststellung.

Eidgenöss. Patent Nr. 29260.

Rollenlager, enorme Kraft und Oelersparnis.

Vermietung von Rollbahnmaterial aller Art.

Schienen, Gleisen, Wagen, Lokomotiven und Ersatzteilen aller Art.

Die Einwohnergemeinde Biel

wird nächstes Jahr in den Fall kommen, für Schulhausbauten circa **3000 m² Zwischendecken** zu erstellen. Grösste Spannweite 6,80 m.

Patentinhaber für Deckenkonstruktionen sind ersucht, schriftliche Angaben über allgemeine Konstruktion, Art der Ausführung, Erstellungskosten und Mitteilungen über ausgeführte Arbeiten an das Stadtbauamt einzusenden.

Biel, den 11. November 1907.

Der Stadtbaumeister: **H. Huser.**

Schulhausbau Niederurnen. Bauausschreibung.

Für den Bau des neuen Schulhauses am Bühl in Niederurnen (Kant. Glarus) gelangen hiermit zur öffentlichen Ausschreibung:

Die Spengler-, Gips-, Glaser-, Schreiner- u. Maler-Arbeiten, sowie das Liefern und Legen von ca. 1350 m² Granit- und Korklinoleum.

Pläne und Vorschriften können auf dem Bureau des bauleitenden Architekten, Herrn **J. Schmid-Lütschg**, Glarus, eingesehen und daselbst Eingabeformulare bezogen werden.

Die Eingaben sind verschlossen mit der Aufschrift «Bühschulhaus Niederurnen» bis spätestens den 30. November 1907 an den Schulpräsidenten, Herrn Advokat **J. Schlittler** in Glarus, einzureichen, allfällige Muster an den **Gemeindkanzlei Niederurnen**.

Niederurnen, den 18. November 1907.

Die Schulhausbaukommission.

Ausschreibung einer Pläne-Konkurrenz.

Gemäss Vereinbarung des Bankrates der Schweiz. Nationalbank mit dem Eidg. Departement des Innern wird behufs Erlangung von

Entwürfen zu einem Bankgebäude für die Nationalbank
und zu

einem Eidg. Verwaltungsgebäude in Bern

unter den schweizerischen und den in der Schweiz niedergelassenen Architekten ein Wettbewerb veranstaltet, zu dessen Beteiligung hiermit eingeladen wird.

Ueber alles Weitere gibt das Programm, welches von der **Direktion der Eidg. Bauten in Bern** gratis zu beziehen ist, die notwendige Auskunft.

Bern, den 22. November 1907.

Eidg. Departement des Innern.

Zu verkaufen

wegen Uebergang zu elektr. Betrieb eine

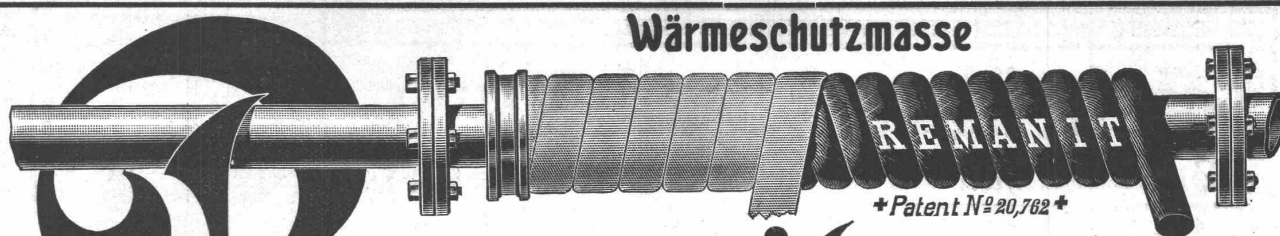
Sulzersche Dampfmaschine

mit Kondensation 18 bis 25 H.P. je nach Dampfkraft, so gut wie neu.

Anfragen unter Chiffre Z.R. 11992 an die Annoncer-Expedition

Rudolf Mosse, Zürich.

Wärmeschutzmasse



Bestes Isoliermaterial

erzielt über 90 % Nutzeffekt!

Remanit besteht aus karbonisierten Seiden-Zöpfen, -Polstern und -Decken

Remanit ist unerreicht als Isoliermittel für:

Zentralheizungs- u. Warmwasser-Anlagen

gegen Wärme-Verluste

Kaltwasser-Leitungen

gegen Einfrieren u. Schwitzen.

General-Vertretung
und Depot:WANNER & C^{IE}, HORGEN.

Ausführung jeder Art Isolierungen durch eigene Facharbeiter.

Erstes Fachgeschäft für maschinentechnische Isolierungen.

Düsseldorfer Röhrenindustrie

Düsseldorf-
Oberbilk

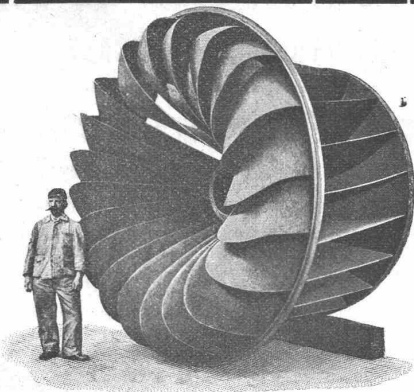
empfiehlt

schmiedeeiserne Röhren

bis 1200 mm Durchmesser,
gerade und gebogen, 

für Dampf-Leitungen, Wasser-Leitungen, Turbinen-Leitungen, hydraulische Anlagen, Kondensations-Anlagen etc. mit allen erforderlichen Verbindungen u. Formstücken.

Vertreter für die Schweiz: G. A. Bourgeois-Richter, Ing., Zürich II, Breitingenstr. 5.



Aktiengesellschaft vormals

Joh. Jacob Rieter & Co., Winterthur

TURBINEN

neuester Konstruktion und höchstem Nutzeffekt für alle vorkommenden Verhältnisse.

Präzisions-Regulatoren mit mechanischer u. hydraul. Wirkung.

Transmissionen, Kesselschmiede-Arbeiten.

Ingenieur- und Baubureau **Durrer**, Luzern, Habsburgerstr. 14.

Spezialität: Bergbahnen

elektrische Bahnen, Wasserwerke.

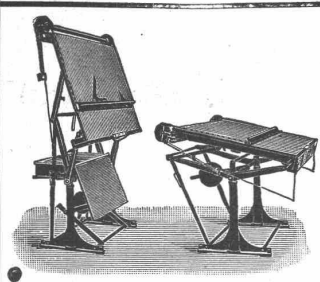
Langjährige Praxis. Zahlreiche ausgeführte Bauten.

Gebrüder Scholl, Zürich

Spezialgeschäft für Techniker.



Fraumünster-
strasse Nr. 8.



Zeichentische diverser bewährter Konstruktionen

Lichtpausapparate, Lichtpauspapiere

1^a Zeichen- und Pauspapiere

Diplom- und engl. Bristolkartons

Zeichenpapiere auf Leinwand

Aquarellfarben deutsche, französische u. englische
in Stücken, Rappchen u. Tuben

Gouachefarben, Pinsel, Tuschen, Reifzeuge etc.



Gesellschaft der Ludwig von Roll'schen Eisenwerke

Filiale: **Giesserei Bern** liefert:



Giesserei Bern N°6.
Unversenkte electr. Wagenschiebebühne

Hebezeuge jeder Art als Laufkräne, und feste oder fahrbare
Drehkräne für Hand- und speziell
elektrischen Betrieb; **Anzüge** für hydraulischen, **elektrischen**
und Transmissionsbetrieb.

Eisenbahnmaterial als **Drehscheiben** und **Schiebebühnen**
für Wagen und Lokomotiven; Hand-
Dampf- und elektrischer Betrieb.
Weichen für Haupt- u. Nebenbahnen, für Vignol- u. Rillen-Schienen.
Barrieren mit und ohne Verriegelung und Vorläuten.

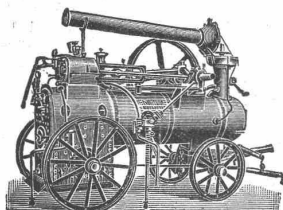
Zahnstangenoberbau; komplette Seilbahnen

für Güter- und Personentransport. (Eigene patentierte Systeme).
Seit 1898 37 Touristen-Seilbahnen ausgeführt oder in Arbeit.

Schleusenanlagen, Schützenwehre, Walzenwehre für Hand-
und elektrischen Antrieb.

Angaben über zahlreiche Ausführungen, Referenzen, Projekte
und Kostenvoranschläge stehen zu Diensten.

HEINRICH LANZ, Mannheim.



Lokomobilen
für Satt- und
Heißdampf

Schweizer Verkaufsbureau:

K. Röhle, Zürich I, Bahnhofstr. 51 (Mercatorium),

Ueber 19000 Stück verkauft.

Associé gesucht

mit 50 à 60 Mille Einlage in seit vielen Jahren bestehendes

Baumaterialien-Geschäft

mit prima Kundschaft und nachweisbar hoher Rendite. Nachfragen unter
Chiffre Zag. E. 682 befördert die Annoncen-Expedition

Rudolf Mosse, Bern.

„Pat. Wroblewski-Fenster“

bester Abschluss, leichteste Handhabung.

Oberflügelöffner „Schmal“

funktioniert sicher und geräuschlos.

Felix Beran, bautechn. Bureau, Zürich.

Tague, Bucher & Cie.,

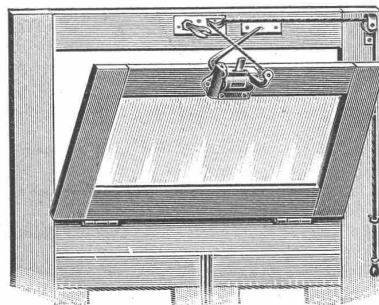
Gottfried Stierlin's Nachf. in SCHAFFHAUSEN

fabrizieren und liefern als Spezialität:

Tür- und Fenster-Beschläge

in anerkannt bestbewährten und modernen Systemen.

Fabrikations-Spezialitäten:



Oberlichtverschluss

„UNION“ Das Non plus
ultra auf dem
Gebiete der Schnurzug-Ober-
lichtverschlüsse. Solid, ele-
gant, fabelhaft leicht anzu-
schlagen und zu bedienen.
Schliesst fast ganz geräusch-
los und absolut dicht. Ein-
ziger Schnurzugverschluss,
bei welchem Beschädigung
der Schnur ausgeschlossen
ist. Ueberall sehr gut ein-
geführt.

Türschliesser, diverser, bestbekannter Systeme mit Federspannung. —
Türschliesser, pneumatisch. — **Türschliesser**, hydraulisch, System
Blount, neuester Konstruktion.

Windfangfedern diverser Systeme. — **Federcharniere** und **Feder-
fischbänder**. — **Spiralfeder-Pendeltürbänder**, amerik. System, in
Stahl, Messing und Bronze massiv oder in Stahl feinst vernickelt, ver-
messingt oder verkupfert. — **Oberlichtbeschläge**, Patent und ordinäre.
— **Ventilationsklappen** mit Federcharnieren.

In allen Artikeln und couranten Grüssen, grosses Lager.

Altteste und einzige Schweizerische Spezialfabrik für obige Artikel.

Bühne's Bleiwolle

zur Muffendichtung für Gas-, Wasser-
leitungs- und Kanalisationsrohre

+ Pat. 22786 und 31408

fabriziert und liefert die

Schweizerische
Metallurgische Gesellschaft
Basel.

Prospekte, Zeugnisse und Preise zu Diensten.

Telephon No. 1829. Telegramm: PLOMBLEI.

Ein Ingenieurbureau in Zürich

sucht

einen im **Bau von Wasserkraftanlagen** theoretisch und praktisch durchgebildeten **Fachmann** als

Oberingenieur u. Vertreter d. Chefs.

Gehalt bis zu 10000 Fr. pro Jahr. Vertrauensstellung. Es wird nur auf eine **erstklassige** Kraft reflektiert. Gefl. Offerten unter Chiffre Z. P. 12240 an die Annoncen-Expedition

Rudolf Mosse, Zürich.

Sämtliche Materialien für Holzzementbedachungen.
Echt schlesischen Holzzement.
Asphalt-Dachpappen.
Prima Carbolineum.

Isoliermaterialien

aller Art
für Bauzwecke

Isolier-Papiere.
Isolier-Filzkarton.
Asphalt- und Theerprodukte.

Meynadier & Co., Zürich, Klausstrasse 33.
— Telephon 1143.

Kempf & Co., Herisau

Fabrik für Eisenkonstruktionen aller Art. Prompte,
coullante Bedienung.

5000 Frs. Wert

in Belehrungen betr. Zerkleinerung von Mineralien jeder Art und zu allen Zwecken.

Modell 1906/07 System Velten

**Universal-Steinzerkleinerungs-Maschine
der Neuzeit.**

Grösste Leistungsfähigkeit bei wenig Kraft. Einfachheit der Konstruktion. Keine Betriebsstörung, wenig Reparatur. Bekannt und patentiert in allen zivilisierten Ländern. Anerkannt als die **einzige Maschine der Welt, welche seine unter allen Wetter-Einflüssen zerkleinert.**

Näheres auf gefl. Anfragen durch

W. L. Velten, Maschinenfabrik, Weil im Dorf b. Stuttgart.

Thonwerk Biebrich A.-G.

Chamottefabrik

Biebrich am Rhein.

Hochfeuerfeste u. säurebeständige Produkte.

Normal- und Façonsteine aller Art, Chamottemörtel, Retorten, Muffeln etc. Bau kompletter Ofenanlagen.

Beste Referenzen und Zeugnisse aus der Schweiz.

Das beste
Linoleum geht zu Grunde

wenn die richtige Unterlage fehlt.

Planolin-Nivelliermasse

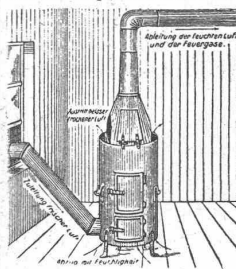
dient zum Auebnen von Böden jeder Art und ist die beste, billigste, einige sofort trocknende, harte, glatte Linoleum-Unterlage.

CH. H. PFISTER & Co., BASEL VII.

Luftzirkulations-Trocken-Ofen „VESUV“

D. R. G. M. — zum schnellen und gründlichen Austrocknen von Neubauten und feuchten Räumen.

Bewährt vielfach und bei Behörden eingeführt. Wirkt nicht durch strahlende Wärme, sondern hauptsächlich durch stetigen Luftwechsel.



Vorteile: In wenigen Tagen gründliches Ausströmen schädlicher Gase. Vollkommene Erhärtung des noch frischen Verputzes, einfache nicht ständige Ueberwachung bei Tag und Nacht; mehrjährige Gebrauchsfähigkeit; leichte Ersatzbarkeit der dem Feuer ausgesetzten Teile. Beste Ausnützung des Koksmaterials. In 24 Stunden nur 1 bis 1½ Zentner Koks nötig. Ein Ofen für 100 cbm Raum. Zu beziehen à Fr. 100.— ab München durch

Baugeschäft Jos. Schretzmayr

Inh. Alois Schmidt

Telephon 7545 — **München** — Briennerstr. 30

An unbek. Besteller geg. Nachn. od. Voreinsendg.

Regensicher ★ Ges. gesch.
D.R.P. **HÜRTGEN-LÜFTER**
STERNLÜFTER
mit parallelem Hub

Hürtgen, Mönnig & Co. KÖLN: LINDENTHAL



J. Rukstuhl, Basel

erstellt auf Grundlage vieljähriger Erfahrung

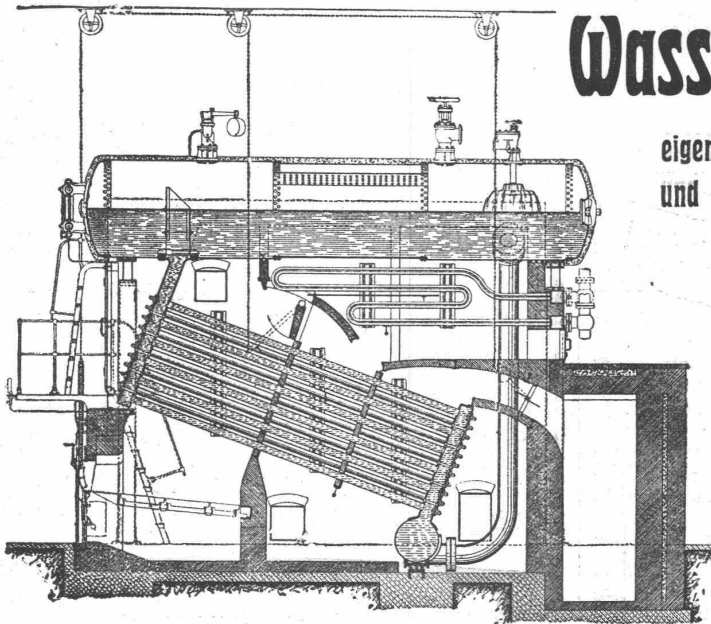
Centralheizungen

aller Systeme

Warmwasser — Niederdruckdampf etc.

GEBRÜEDER SULZER

WINTERTHUR



Wasserröhren-Kessel

eigenen Systems, von jeder Grösse
und für jeden Betriebsdruck.

**Kräftige Zirkulation und grosse
Leistungsfähigkeit infolge di-
rekter Wasserzuführung zu den
unteren Rohrreihen.**

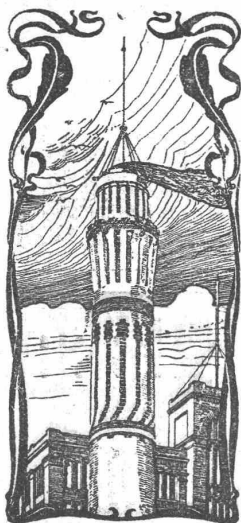
Hohe Verbrennungskammer.

Grosser Dampfraum.

**Bewährte Konstruktion der Ver-
schlussdeckel.**

Ueberhitzer, regulier- und ausschaltbar.

Anlagen u. a.: Elektrizitätswerke St. Gallen, Locle, Winterthur, Wynau, Thun,
im Bau: Elektrizitätswerke Chaux-de-Fonds, Kubel, Rathausen bei Luzern etc.



J. Walser & Cie.

Winterthur.

Spezialgeschäft für

**Hochkamine und
Feuerungsanlagen.**

Kesseleinmauerungen jeden Systems.

Ofenbauten

für alle industriellen Zwecke.

Reparaturen und Umbauten.

Beständiges Lager in feuerfesten Materialien.

Gewissenhafte Ausführung. Ia. Referenzen.
Projekte und Offerten kostenlos.

Rudolf Mosse, Zürich

alleinige Inseraten-Annahme für die
Schweizer. Bauzeitung.

KESSELSCHMIEDEARBEITEN:

**Reservoir für div. Flüssigkeiten.
Boiler für Kochherde & Centralheizungen.
Kochkessel für div. Industrien.**

H. VOGT-GUT, ARBON.

**Gährboffiche, Kühlschiffe, Lagerfässer,
für**

Bierbrauereien.

**Transportgefässe, Transportwagen
Referenzen. Prospekte.**