

**Zeitschrift:** Schweizerische Bauzeitung  
**Herausgeber:** Verlags-AG der akademischen technischen Vereine  
**Band:** 49/50 (1907)  
**Heft:** 19

## **Werbung**

### **Nutzungsbedingungen**

Die ETH-Bibliothek ist die Anbieterin der digitalisierten Zeitschriften auf E-Periodica. Sie besitzt keine Urheberrechte an den Zeitschriften und ist nicht verantwortlich für deren Inhalte. Die Rechte liegen in der Regel bei den Herausgebern beziehungsweise den externen Rechteinhabern. Das Veröffentlichen von Bildern in Print- und Online-Publikationen sowie auf Social Media-Kanälen oder Webseiten ist nur mit vorheriger Genehmigung der Rechteinhaber erlaubt. [Mehr erfahren](#)

### **Conditions d'utilisation**

L'ETH Library est le fournisseur des revues numérisées. Elle ne détient aucun droit d'auteur sur les revues et n'est pas responsable de leur contenu. En règle générale, les droits sont détenus par les éditeurs ou les détenteurs de droits externes. La reproduction d'images dans des publications imprimées ou en ligne ainsi que sur des canaux de médias sociaux ou des sites web n'est autorisée qu'avec l'accord préalable des détenteurs des droits. [En savoir plus](#)

### **Terms of use**

The ETH Library is the provider of the digitised journals. It does not own any copyrights to the journals and is not responsible for their content. The rights usually lie with the publishers or the external rights holders. Publishing images in print and online publications, as well as on social media channels or websites, is only permitted with the prior consent of the rights holders. [Find out more](#)

**Download PDF:** 21.02.2026

**ETH-Bibliothek Zürich, E-Periodica, <https://www.e-periodica.ch>**

# Schweizerische Bauzeitung

Wochenschrift

für Bau-, Verkehrs- und Maschinentechnik

Gegründet von A. WALDNER, Ingenieur.

Herausgeber: A. JEGHER, Ingenieur.

Dianastrasse Nr. 5, ZÜRICH II.

Verlag des Herausgebers. — Kommissionsverlag: Rascher & Cie., Meyer & Zellers Nachfolger in Zürich.

Organ

des Schweizer. Ingenieur- und Architekten-Vereins und der Gesellschaft ehemaliger Studierender des eidg. Polytechnikums in Zürich.

Abonnementspreis:

Ausland. 25 Fr. für ein Jahr  
Inland. 20 " " "

Für Vereinsmitglieder:

Ausland. 18 Fr. für ein Jahr  
Inland. 16 " " "

sofern beim Herausgeber  
abonniert wird.

Abonnements

nehmen entgegen: Heraus-  
geber, Kommissionsverleger  
und alle Buchhandlungen  
und Postämter.

Insertionspreis:

Für die 4-gesparte Petitzeile  
oder deren Raum 30 Cts.  
Haupttitelseite: 50 Cts.

Inserate

nimmt allein entgegen:

Die Annoncen-Expedition

RUDOLF MOSSB,

Zürich,

Basel, Bern, St. Gallen,

Berlin, Breslau, Dresden,

Frankfurt a. M., Hamburg,

Köln, Leipzig, Magdeburg,

München, Stuttgart, Wien.

**LÖHLE & KERN**  
Zürich

**Eisenkonstruktionen**

für Hochbauten und Brücken

**Fabrikbauten und Hallenkonstruktionen**

nach eigenen Patenten.

**Wehranlagen**

Grosses Eisenlager. Kurze Liefertermine. Projekte u. Voranschläge kostenlos.

Schweizerische Bundesbahnen.

## Konkurrenz-Ausschreibung.

Gemäss Vereinbarung des eidg. Departements des Innern mit der Generaldirektion der Schweizerischen Bundesbahnen wird zur Erlangung von **Entwürfen zur einheitlichen architektonischen Gestaltung der am neuen Bahnhofplatz in St. Gallen zu erstellenden Hochbauten** (Postgebäude, Aufnahme- und Verwaltungsgebäude der S. B. B. usw.) unter den schweizerischen und in der Schweiz niedergelassenen Architekten ein Wettbewerb veranstaltet, zu dessen Beteiligung hiemit eingeladen wird.

Ueber alles weitere gibt das Programm, welches von der Kreisdirection IV der schweizerischen Bundesbahnen in St. Gallen gratis zu beziehen ist, die notwendige Auskunft.

Bern, den 5. November 1907.

Generaldirektion  
der schweizerischen Bundesbahnen.

**Baueisen**

Doppel I Träger

Poutrelles, sowie

Rundeisen für

armierten Beton

liefert für ganze Bauten in kürzester Frist ab Werk oder prompt ab Lager

**ERNST SCHOCH, Eisenhandlung, BASEL.**

**Eisentträger, U-Eisen**

**Rundeisen** für armierte  
Betonbauten

**Rollbahnschienen** und  
Zubehörden

ab Lager und Werk. Prompte Lieferung. Mässige Preise.

**Ed. Wüthrich & Co., Herzogenbuchsee.**

## Strassenbau-Ausschreibung.

Die Erstellung einer Strasse am **Buchserberg, von Altendorf-Buchs** (Kt. St. Gallen) bis zur **Alp Malbun**, 8700 m lang und 3,0 m breit, wird zur Konkurrenz ausgeschrieben. Die Hauptarbeiten bilden:

Erdarbeiten 40 000 m³; Felssprengung 3700 m³; Trockenmauerwerk 2300 m³; Röhrendurchlässe 650 lf. m; Deckeldohlen 260 lf. m; Strassenschalen 2450 m²; Geländer 1235 lf. m; gewölbte Durchlässe 3 Stück; Steinbett, Beschotterung, Weganschlüsse etc. etc.

Pläne, Bauvorschriften und Vorausmasse liegen auf bei dem unterfertigten **Kulturingenieur**, sowie auf der **Gemeinderatskanzlei** in **Buchs**, wiewohl letztere bezüglich der Lokalbesichtigung Auskunft geben wird. Die Offerten für einzelne Lose oder die Gesamtarbeit sind bis zum **14. November 1. Js., abends 5 Uhr**, an die unterzeichnete Amtsstelle einzureichen.

St. Gallen, 2. November 1907.

Der kant. Kulturingenieur:  
**Schuler.**

## Eine einfache Rechnung.

Preis einer **Motosacoche** fertig zum Einbauen  
in jedes Fahrrad, komplett . . . . . Fr. 450.—  
**Zeitersparnis** auf Geschäftswegen pro Tag eine  
Stunde an 300 Arbeitstagen im Jahr,  
300 Stunden à Fr. 1.50 . . . . . Fr. 450.—

Die **Motosacoche** macht sich also in einem Jahr bezahlt. Die Betriebs- und Unterhaltungskosten sind gering und werden durch die Benutzung der **Motosacoche** zu Ausflügen aufgewogen. Kataloge gratis und franko durch

**Amsler & Co., Feuerthalen** bei Schaffhausen.  
Generalvertreter der **S. A. H. & A. Dufaux & Co., Genève.**

## Bauausschreibung.

Die Ausführung der zweiten Abteilung der Weganlage Vättis-Alp Sardona, Gemeinde Pfäfers, Länge 5200 m, Breite 2,5 m wird anmit zur nochmaligen Konkurrenz ausgeschrieben.

Die Hauptarbeiten bestehen in:

Erdbarbeiten 8000 m<sup>3</sup>; Felssprengen 800 m<sup>3</sup>; Trockenmauerwerk 4500 m<sup>3</sup>; Böschungspflaster 1000 m<sup>3</sup>; Beschotterung, Geländer etc. Bauzeit bis 1. Dezember 1908.

Die Pläne und das Pflichtenheft liegen auf bei Herrn **Verwaltungspräsident Jäger in Vättis**, sowie auf dem **Bureau des Unterzeichneten**, an welches die Offerten bis zum **20. ds. Mts.** einzureichen sind.

St. Gallen, 6. November 1907.

Aus Auftrag:  
Der kant. Kulturingenieur:  
**Schuler.**

## Pacht-Ausschreibung.

Auf 1. Januar 1908 wird die **Sägerei-Besitzung in Wynigen** neu verpachtet, eventuell verkauft. Dieselbe enthält zwei Sägegänge, 1 Bauholzfräse, 1 kleine Fräse, 1 Hobelmaschine. — Weitere Auskunft erteilt **Notar Ballmoos in Wynigen** (Bern).

## Elektrizitätswerk der Stadt Schaffhausen.

Infolge Rücktritts des bisherigen Inhabers ist die Stelle eines

## Betriebsassistenten

baldigst zu besetzen. Die Jahresbesoldung beträgt laut Reglement Fr. 3400.— bis 4600.—.

Tüchtige Bewerber mit abgeschlossener, technischer Bildung, mit Erfahrung in der Leitung grösserer Maschinenbetriebe, der Legung und Prüfung von Kabelleitungen, sowie der Prüfung und Abnahme von Hausinstallationen, belieben ihre Anmeldung unter Beifügung eines Beschriebes ihres Lebenslaufes und Zeugnisabschriften bis zum **23. November 1907** an Herrn Stadtpräsident **Dr. Spahn** einzureichen.

Bewerber, die schon in gleicher Stellung erfolgreich tätig waren, erhalten den Vorzug.

Schaffhausen, den 1. November 1907.

**Die Direktion.**

## Gesucht zwei tüchtige, erfahrene Hochbautechniker, gewandt im Zeichnen.

Offerten unter Chiffre K. L. 2413 an **Rudolf Mosse St. Gallen.**

Für Ausarbeitung der Detailpläne und Ueberwachung der Bauarbeiten für grösseren Schulhausbau suchen wir tüchtigen, praktisch erfahrenen

## Bautechniker

Offerten mit Lebensbeschreibung, Angabe der Gehaltsansprüche und unter Beilage von Zeugnissen und Detailzeichnungen sind bis den 10. November einzureichen an **Die Bauverwaltung Olten.**

## Wasserkraft-Konzession

zu kaufen gesucht. Offerten unter Chiffre Z. C. 11828 an die Annoncen-Expedition **Rudolf Mosse, Zürich.**

## Dampfmaschine

65 HP. in gebrauchsfähigem und gutem Zustande, wegen Umbauten

**billigst zu verkaufen.**

Offerten unter Chiffre Z. U. 11820 an die Annoncen-Expedition

**Rudolf Mosse, Zürich**

## Brückenbau und Eisenkonstruktionen.

Von einer grösseren schweiz. **Brückenbauwerkstätte** wird ein

## tüchtiger u. zuverlässiger Konstrukteur

mit mehrjähriger Erfahrung in der Anfertigung von Konstruktions- und Werkstattzeichnungen **gesucht.**

Anmeldungen mit Angabe der bisherigen Tätigkeit, Zeugnisabschriften und Gehaltsansprüche sind unter Chiffre Z. V. 11896 zu richten an die Annoncen-Expedition **Rudolf Mosse, Zürich.**

## Chefmonteur gesucht.

Wir suchen zu möglichst baldigem Eintritt einen **Chefmonteur** für **Licht- und Kraftanlagen.**

Anmeldungen mit Zeugniskopien und Angabe der Gehaltsansprüche an die unterzeichnete Direktion, die auch alle weitere Auskunft erteilt.

**Elektr. Strassenbahn Altstätten-Berneck  
und Elektrizitätswerk A.G.**

**Die Betriebsdirektion.**

## TECHNICUM DU LOCLE.

Le poste de **directeur technique**

de l'**Ecole de Mécanique est mis au concours.**

Entrée en fonctions le 16 mars 1908.

Les inscriptions seront reçues jusqu'au **30 novembre 1907** par l'**Administrateur du Technicum**, qui fournira aux intéressés le cahier des charges et tous les renseignements utiles.

**La Commission.**

## Schweizer. Granitwerke

Telephon Nr. 3403 **Zürich I** Schweizergasse 6  
empfehlen sich für die Uebernahme von

## Granitsteinarbeiten

aller Art, lieferbar sofort oder auf nächstes Frühjahr.

## Bau- & Möbelschnitzereien

jeder Art übernimmt die

**Schnitzler-Schule Brienz.**

## Schweizer. Akt.-Ges. Orenstein & Koppel, Zürich I

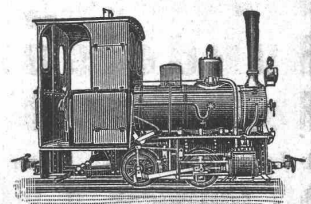
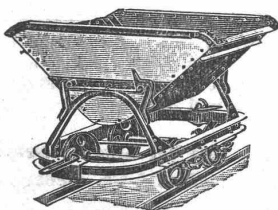
Bahnhofstr. 51  
(Mercatorium)

Lieferung von

Schienen, Gleisen, Weichen, Drehscheiben,  
Wagen, Lokomotiven, Ersatzteilen aller Art.

**Trocken- und Nassbaggern.**

**Vermietung von Rollbahnen.**





# Wanner & C<sup>ie</sup>, Horgen

Spezial-Abteilung für baugewerbliche Isolirungen.

Generalvertreter der Korksteinfabrik Grünzweig & Hartmann, G. m. b. H., Ludwigshafen a. Rh.

Erste, älteste und grösste Korksteinfabrik des Kontinents.

## Korksteine und Korksteinplatten

für baugewerbliche Zwecke.

Zur Isolirung von:

Ziegel-, Schiefer-, Metall- und Holzzement-Dächern;  
Massivdächern aller Art, Betondächern etc.;  
Massiven Mauern und Fachwerk-Wänden;  
Feuchten Wänden und Untergeschossräumen;  
Gewölben und Fussboden;  
Scheidewänden und Fensternischen;  
Kühlräumen, Eis- und Lagerkellern.

Zur Herstellung von:

Elastischen und schalldämpfenden Fussboden-Unterlagen  
für Linoleum;  
Leichten, freitragenden Scheidewänden;  
Zwischendecken und Deckenverschalungen;  
Warm- und Kaltluft-Kanälen für Heizungs- und Ventilations-  
Anlagen;  
Telephonzellen.

Als selbständiges Bauelement für

Wohnhäuser, Villen, Stallungen, Personen- und Lagerhallen, Remisen, ambulante Lazärette,  
Sanatorien, Baracken, Wärterhäuschen, Pavillons, Schutzhütten etc.

## Hohe Isolirwirkung

gegen

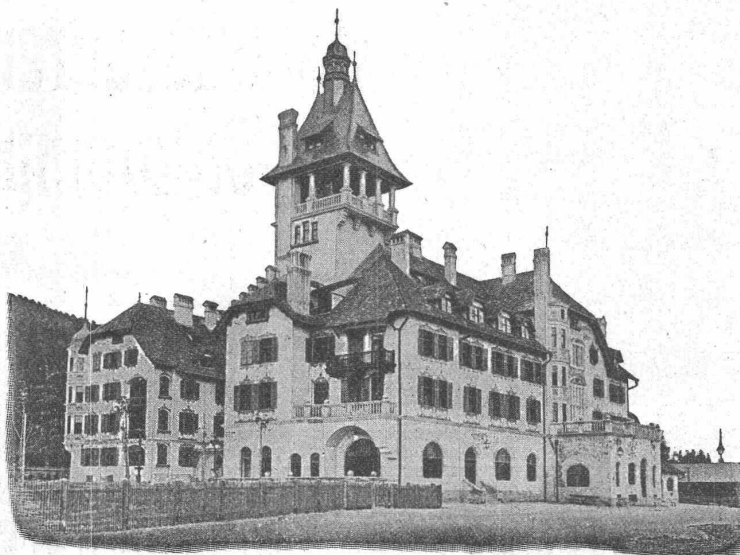
**Wärme, Kälte, Schall und Feuchtigkeit.**

Tausende von  
Referenzen und Zeugnissen  
aus allen Ländern.

Eigenes  
Architektur-Bureau  
zur Konstruktion  
von  
Korksteinbauten.

Langjährig geschultes  
Monteur-Personal.

**WANNER & C<sup>ie</sup>**  
**HORGEN.**



Ausführung  
jeder Art Arbeiten  
unter Garantie.

Kataloge,  
Kostenberechnungen,  
fachkundige Ratschläge  
und Projekte  
prompt und gratis.

Grosses Lager,  
rasche Bedienung.

**WANNER & C<sup>ie</sup>**  
**HORGEN.**

Grand Hôtel „Erzherzog Johann“ am Semmering.

Einbau sämtlicher Mansardenräume, Herstellung von Dachschrägen, Scheidewänden, Gangwänden etc. aus Korkstein.

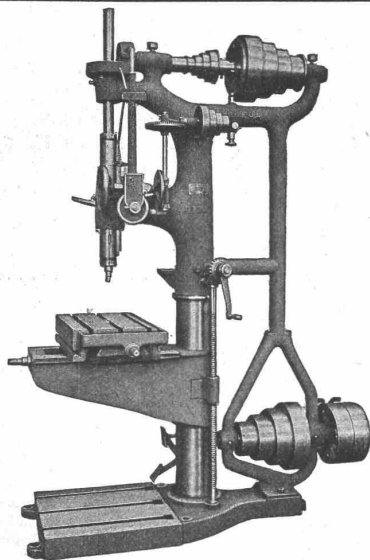
**VORZÜGE:** Kurze Bauzeit, rasches Austrocknen, Schutz gegen Temperatureinflüsse,  
feuersicherer Schutz der hölzernen Dachkonstruktion.

# Tiefbohrungen

für  
Terrainsondierungen, Fundationen  
Brunnenanlagen  
führen mit neuesten Einrichtungen auf beliebige Tiefen aus

Guggenbühl & Müller  
in  
Zürich.

## Schweizer. Werkzeugmaschinenfabrik ERLIKON.



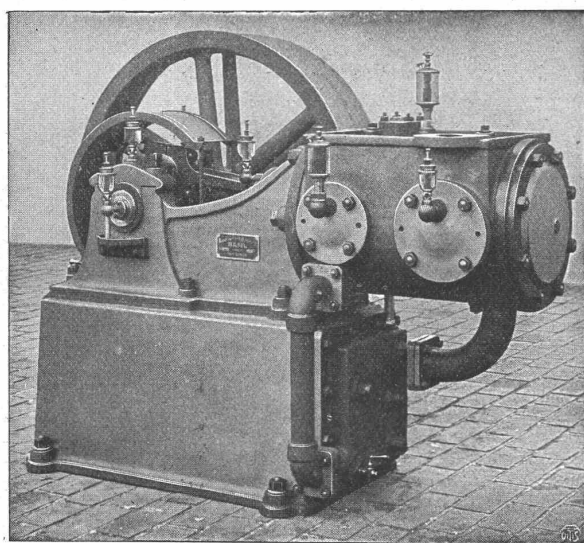
### Erstklassige Werkzeugmaschinen

aller Art und in jeder Grösse

für Maschinenfabriken, Eisenbahnwerkstätten, Automobilfabriken, Brückenbau- und Eisenkonstruktionswerkstätten, allgemeinen Maschinenbau, Kesselschmieden, mechanische und Reparaturwerkstätten etc.

Eigene bewährte Konstruktionen für Spezialzwecke.

**Interessenten empfehlen wir die Besichtigung  
unseres Lagers und unserer Fabrik.**



**Maschinenfabrik Burckhardt, Basel**  
**Aktiengesellschaft.**

## Kompressoren und Vakuumpumpen

ein- und mehrstufig, mit Dampf-, Riemen- oder  
elektrischem Antrieb.

Ueber 1500 Maschinen ausgeführt.  
Paris 1900: Grand Prix.

## KESSELSCHMIEDE RICHTERSWIL

**Dampfkessel aller Systeme.**

**Bleischweissarbeiten.**

Flammröhren, Feuerbüchsen, Dome, Stutzen, Windkessel, Braupfannen,  
Seifenkessel, Zirkpfannen, Bouilleurs etc.

**Reservoirs, Blechrohrleitungen.**

Spezialität: Hochdruck-Rohrleitungen für Wasserkraftanlagen.

**Brücken- und Eisenkonstruktionen.**

**Apparate für diverse Industrien.**

Material aus anerkannt nur erstklassigen Hüttenwerken. Sorgfältigste Arbeit, prompte Bedienung.



# Bühne's Bleibolle

zur Muffendichtung für Gas-, Wasser-  
leitungs- und Kanalisationsrohre

+ Pat. 22786 und 31408

fabriziert und liefert die

Schweizerische  
Metallurgische Gesellschaft  
Basel.

Prospekte, Zeugnisse und Preise zu Diensten.

Telephon No. 1829. Telegramm: PLOMBBLEI.

## Linoleum geht zu Grunde

Das beste  
wenn die richtige Unterlage fehlt.

## Planolin-Nivelliermasse

dient zum Ausbessern von Böden jeder Art und ist die beste, billigste,  
einzige sofort trocknende, harte, glatte Linoleum-Unterlage.

**CH. H. PFISTER & Co., BASEL VII.**

## Gesucht

ein **Techniker** oder **Maschinen-Ingenieur** (Schweizer bevorzugt) zur Leitung unseres technischen Bureau, resp. zur Beaufsichtigung unserer Reparatur-Werkstätten, der gesamten Kraft- und Licht-Anlagen, Transmissionen und Wasserversorgung.

Gefl. Offerten mit Gehaltsansprüchen sind erbeten an das Sekretariat der **C. F. Bally A.-G., Schönenwerd.**

## Bau-Ingenieur

mit mehrjährigen Erfahrungen als Bauleiter bei Eisenbahn- und Betonbauten, reichen Sprachkenntnissen, besten Zeugnissen und Referenzen, sucht entsprechenden Posten. Gefl. Angebote unter „Selbständig 3189“ an

**Rudolf Mosse, Wien I, Seilerstätte 2.**

## „Pat. Wroblewski-Fenster“

bester Abschluss, leichteste Handhabung.

## Oberflügelöffner „Schmal“

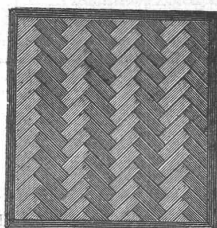
funktioniert sicher und geräuschlos.

**Felix Beran, bautechn. Bureau, Zürich.**

## Vereinigte Xylolith- u. Kohlensäurewerke A. G.

WILDEGG.

+ Patent Nr. 9080.



**Auf Blindboden aufgeschraubt;  
auf Zementbeton in Mörtel verlegt.**

Nach allen Dessins in Viereck, rechteck, achteck  
und in 3 Farben, Parkett ähnliche Form.

Xylolith feuersicher, warm. Steinholz schalldämpfend, solid.

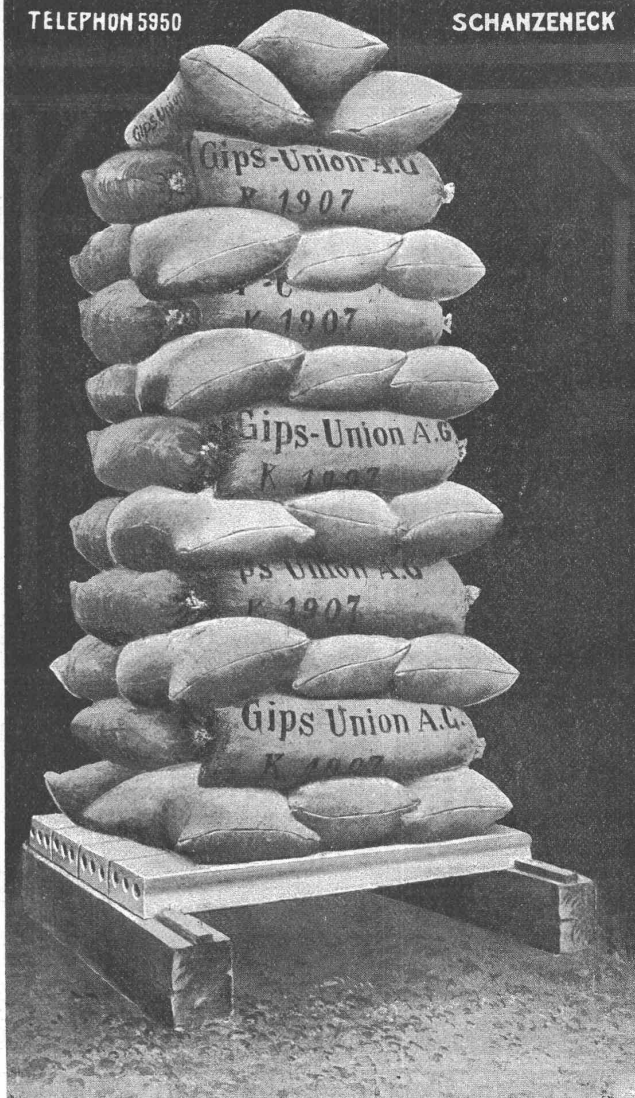
Muster, Prospekte, Album und Atteste gratis und franko.

**Einzig in der Schweiz bis jetzt ca. 200 000 m<sup>2</sup>  
Böden und ca. 10 000 Treppenstufen gelegt.**

## GIPS-UNION A.G. ZÜRICH

TELEPHON 5950

SCHANZENECK



## Ia. Gipsdielen

in Stärken von 1,5, 2, 3, 4, 5, 6, 8 und 10 cm hohl und voll.

**Schilfbretter. Cocosdielen.**

(Belastungsprobe von 1 m<sup>2</sup> hohler 10 cm Gipsdielen mit 2250 kg.)

**Rudolf Mosse, Zürich**

alleinige Inseraten-Annahme für die  
**Schweizer. Bauzeitung.**

## J. Rukstuhl, Basel

erstellt auf Grundlage vieljähriger Erfahrung

## Centralheizungen

aller Systeme

**Warmwasser — Niederdruckdampf etc.**

**FRITZ MARTI, AKT.-GES., BERN.**

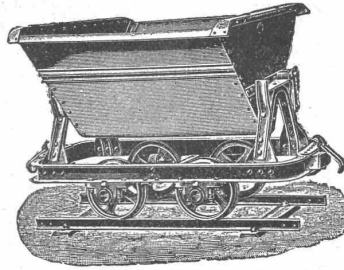
**Verkauf und Vermietung  
von Material und Werkzeugen**  
für Bauunternehmungen.

**Kompl. Rollbahngeleise** auf Stahlschwellen  
montiert, in allen couranten-Profilen u. Spurweiten.

Weichen, Drehscheiben, Kreuzungen

**Kippwagen**

Plattformwagen, Stahlgussräder, Radsätze

**Zentrifugal-Pumpen**

Membran- oder Diaphragmapumpen  
für Hand- und Kraftbetrieb

**Hebe-Werkzeuge**

Flaschenzüge, Winden, Wellenböcke  
Laufkatzen, Materialaufzüge

Bau-Lokomotiven — Lokomobilen

**Motoren**

Prospekte und Kostenanschläge gratis und franko.



# SCHWEIZER.GESELLSCHAFT

**FÜR**

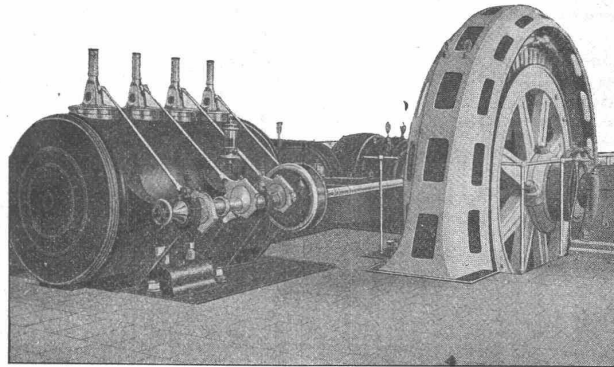
**PRÄZISIONS-  
ARBEIT**

**VORZÜGLICHE  
KONSTRUKTION**

**EINFACH &  
BETRIEBSSICHER**

**HOHE  
OEKONOMIE**

**EXPORT**



**MODERNSTE  
WERKSTÄTTEN**

**BESTE  
MATERIALIEN**

**EXAKTE  
REGULIERUNG**

**GERINGE  
BETRIEBSKOSTEN**

**EXPORT**

# LENTZ-VENTILMASCHINEN

**GIUBIASCO**

Karnahl &amp; Co., Leipzig.

## Wartmann, Vallette & Co., Brugg und Genf

**Brücken:**

Eisenbahn- u. Strassenbrücken.  
Ueber- und Unterführungen.

**Fabrikbau-Konstruktionen**

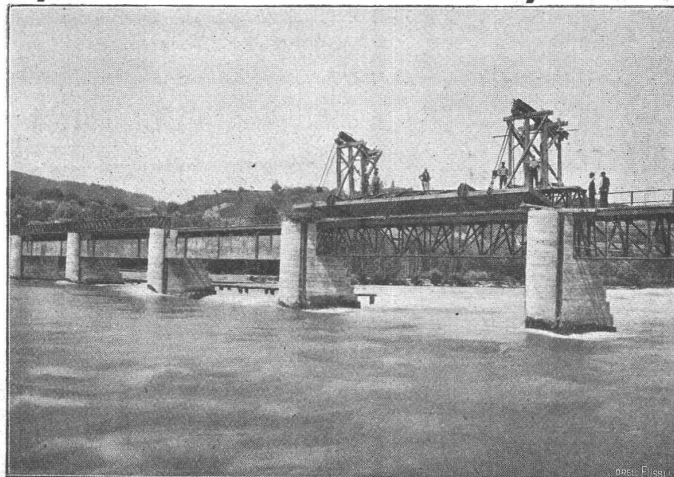
jeder Art, als Konstruktionen  
für Shed-, Sattel-, Holzzement-  
Dächer, Riegelwandfachwerk,  
Säulen u. Unterzüge, Oberlichter,  
Treppen, Wellblechbauten, Vor-  
dächer.

**Kranen:**

Laufkranen mit Stützen u. Bahn,  
Bockkranen, Aufzugstürme.

**Gasbehälter,  
Reservoirs**

genietete Röhren und eiserner  
Unterbau für schwimmende  
Badanstalten.

**Hotels u. Warenhäuser.**

Binder- und Säulenkonstruk-  
tionen über grosse Säle und  
für Umbauten.

**Gittermaste**

für elektr. Leitungen u. Bahnen,  
Bogenlampen, Seilbahnen.

**Stauwehr-Anlagen.**

**Schleusen.**  
**Aussichtstürme.**

Grosses Materiallager  
und daher  
möglichst schnelle Lieferung.