

**Zeitschrift:** Schweizerische Bauzeitung  
**Herausgeber:** Verlags-AG der akademischen technischen Vereine  
**Band:** 49/50 (1907)  
**Heft:** 18

## **Werbung**

### **Nutzungsbedingungen**

Die ETH-Bibliothek ist die Anbieterin der digitalisierten Zeitschriften auf E-Periodica. Sie besitzt keine Urheberrechte an den Zeitschriften und ist nicht verantwortlich für deren Inhalte. Die Rechte liegen in der Regel bei den Herausgebern beziehungsweise den externen Rechteinhabern. Das Veröffentlichen von Bildern in Print- und Online-Publikationen sowie auf Social Media-Kanälen oder Webseiten ist nur mit vorheriger Genehmigung der Rechteinhaber erlaubt. [Mehr erfahren](#)

### **Conditions d'utilisation**

L'ETH Library est le fournisseur des revues numérisées. Elle ne détient aucun droit d'auteur sur les revues et n'est pas responsable de leur contenu. En règle générale, les droits sont détenus par les éditeurs ou les détenteurs de droits externes. La reproduction d'images dans des publications imprimées ou en ligne ainsi que sur des canaux de médias sociaux ou des sites web n'est autorisée qu'avec l'accord préalable des détenteurs des droits. [En savoir plus](#)

### **Terms of use**

The ETH Library is the provider of the digitised journals. It does not own any copyrights to the journals and is not responsible for their content. The rights usually lie with the publishers or the external rights holders. Publishing images in print and online publications, as well as on social media channels or websites, is only permitted with the prior consent of the rights holders. [Find out more](#)

**Download PDF:** 23.02.2026

**ETH-Bibliothek Zürich, E-Periodica, <https://www.e-periodica.ch>**

# Schweizerische Bauzeitung

Wochenschrift

für Bau-, Verkehrs- und Maschinentechnik

Gegründet von A. WALDNER, Ingenieur.

Herausgeber: A. JEGHER, Ingenieur.

Dianastrasse Nr. 5, ZÜRICH II.

Verlag des Herausgebers. — Kommissionsverlag: Rascher & Cie., Meyer & Zellers Nachfolger in Zürich.

Organ

des Schweizer Ingenieur- und Architekten-Vereins und der Gesellschaft ehemaliger Studierender des eidg. Polytechnikums in Zürich.

## Abonnementspreis:

Ausland. 25 Fr. für ein Jahr  
Inland. 20 " " "

## Für Vereinsmitglieder:

Ausland. 18 Fr. für ein Jahr  
Inland. 16 " " "  
sofern beim Herausgeber  
abonniert wird.

## Abonnements

nehmen entgegen: Heraus-  
geber, Kommissionsverleger  
und alle Buchhandlungen  
und Postämter.

## Insertionspreis:

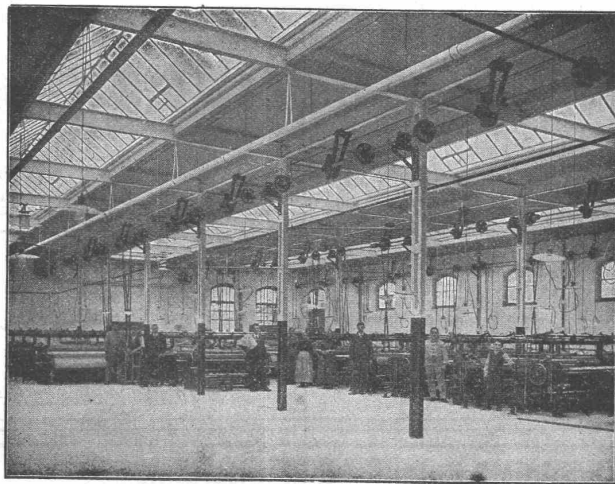
Für die 4-gespaltene Petitzeile  
oder deren Raum 30 Cts.  
Haupttitelseite: 50 Cts.

## Inserate

nimmt allein entgegen:  
Die Annoncen-Expedition  
RUDOLF MOSSÉ,  
Zürich,

Basel, Bern, St. Gallen,  
Berlin, Breslau, Dresden,  
Frankfurt a. M., Hamburg,  
Köln, Leipzig, Magdeburg,  
München, Stuttgart, Wien.

## Dachkonstruktion für Fabrik-Bau + Patent Nr. 23428



### Vorteile:

1. Unabhängigkeit der Gebäudelage von der Himmelsrichtung.
2. Geringstes Gewicht bei sehr guter Isolation.
3. Unübertroffene Lichtwirkung spezieller Lüftungsvorrichtung.
4. Rasche und billige Erstellung bei jeder Jahreszeit.
5. Beste Eignung auch für schwierigste klimatische Verhältnisse.
6. Leichte und rationelle Anbringung von Transmissionen und Vorgelegen.

Empfohlen als rationellstes System für

Maschinenfabriken, Werkstätten, Glessereien, Elektrizitätswerke,  
Spinnereien, Weberereien, Bleicherereien, Färberereien, Magazine,  
Lagerhäuser, Markt- und Güterhallen etc.

Patent-Inhaber:

**Séquin & Knobel, Rütli (Zürich),**

Zivil-Ingenieur-Bureau für modernen Fabrikbau.

Vertretung und Ausführung:

**KOCH & Cie., vorm. E. Baumberger & Koch, Basel,**

Unternehmung für Dachkonstruktionen und Bodenbelags-  
Arbeiten.

## Aluminium-Industrie A.-G., Neuhausen. Bauausschreibung.

Die Ausführung des Wassertunnels für die Wasserkraftanlage an der Rhone bei Chippis (Wallis) wird zur Konkurrenz ausgeschrieben.

### Hauptdaten:

Tunnellänge ca. 5100 m;  
Lichttraumprofil ca. 20,7 m²;  
Tunnel durchweg, ausgemauert;  
13 Seitenstollen, sämtliche fertig;  
Vortriebsstollen des Haupttunnels an ca. 12 Stellen, in Ausführung begriffen.

Pläne, Preisserie und Baubedingungen können auf dem Bureau der Gesellschaft in Neuhausen und auf dem Baubureau in Susten-Leuk (Wallis) eingesehen werden, wo auch die Eingabeformulare zu beziehen sind.

Angebote sind verschlossen bis zum 3. Dezember 1907 an die Generaldirektion der Gesellschaft in Neuhausen einzureichen.

Neuhausen, den 23. Oktober 1907.

Generaldirektion der  
Aluminium-Industrie-Aktien-Gesellschaft Neuhausen.

## Gesucht für sofort:

1 tüchtiger Bautechniker und 1 Architekt, gewandt im innern Ausbau. Ausf. Offerten mit Gehaltsansprüchen erbeten an  
**Lanzrein & Meyerhofer, Architekten, Thun.**

## Eisenträger, U-Eisen Rund Eisen für armierte Betonbauten

**Rollbahnschienen und Zubehöörden**

ab Lager und Werk. Prompte Lieferung. Mässige Preise.

**Ed. Wüthrich & Co., Herzogenbuchsee.**

## Baueisen

Doppel I Träger

Poutrelles, sowie

Rundisen für

armierten Beton

liefert für ganze Bauten in kürzester Frist ab Werk oder prompt ab Lager

**ERNST SCHOCH, Eisenhandlung, BASEL.**

## Zementröhren-Formen

aller Systeme.

**Henri Weber, H. Kieser's Nachf., Zürich, Gottfried Kellerstr. 7**

Ältestes Geschäft dieser Branche. (Gegründet 1867.)  
Diplom der schweiz. Landesausstellung Zürich 1883.  
Dipl. I. Kl. der kant. Gewerbeausstellung Zürich 1894.  
Silb. Med. der schweiz. Landesausstellung Genf 1896.

# Schulhausbau Niederurnen

(Kostenvoranschlag Fr. 260,000.)

## Bauausschreibung.

Für den Bau des neuen Schulhauses am Bühl in Niederurnen (Kt. Glarus) gelangen hiemit zur öffentlichen Ausschreibung:

Die **Maurer-, Verputz- und Zimmermannsarbeiten**, ferner die **Lieferung der Granit- und Sandsteinarbeiten**.

Pläne und Vorschriften können auf dem Bureau des bauleitenden Architekten, Herrn J. Schmid-Lütschg, Glarus, und auf der **Gemeindekanzlei** Niederurnen eingesehen und bei ersterem Eingabeformulare bezogen werden.

Die Eingaben sind verschlossen mit der Aufschrift „Bühschulhaus Niederurnen“ bis spätestens den 15. November 1907, mittags 12 Uhr, an den Schulpräsidenten, Herrn Advokat J. Schlittler in Glarus, einzu-reichen.

Niederurnen, den 23. Oktober 1907.

Die Schulhausbaukommission.

## Gesucht

ein **Techniker** oder **Maschinen-Ingenieur** (Schweizer bevorzugt) zur Leitung unseres technischen Bureau, resp. zur Beaufsichtigung unserer Reparatur-Werkstätten, der gesamten Kraft- und Licht-Anlagen, Transmissionen und Wasserversorgung.

Gefl. Offerten mit Gehaltsansprüchen sind erbeten an das Sekretariat der **C. F. Bally A.-G., Schönenwerd**.

## Tösstalbahn.

Die Stelle eines **Bahnmeisters** ist neu zu besetzen; Gehalt Fr. 2100.— bis 3300.— und Mittagsentschädigung bei Abwesenheit vom Wohnort. Bewerber mit guten Kenntnissen im Oberbaulegen und mit guten Zeugnissen über Solidität etc. wollen ihre Anmeldung an die Direktion der Tösstalbahn in Winterthur einreichen. Bei Konvenienz können die bisherigen Dienstjahre berücksichtigt werden.

## Bauführer und Bautechniker.

**Gesucht** ein erfahrener und gewissenhafter **Bauführer**, sowie ein tüchtiger **Bautechniker**, guter Zeichner. Angaben über bisherige Tätigkeit, Eintrittsdatum und Gehaltsansprüche samt Zeugniskopien zu richten unter Z.U. 11620 an die Annoncen-Expedition

**Rudolf Mosse, Zürich.**

## Ingenieur gesucht.

Elektrische Schmalspurbahn sucht einen tüchtigen im Bahnbau erfahrenen **Ingenieur** zur Uebernahme der Funktionen des bisherigen Bauleiters zu sofortigem Eintritt.

Tüchtige Bewerber, die sich über genügende Praxis in Bau und Abrechnung ausweisen können, belieben ihre Offerten unter Chiffre Z. F. 11756 an die Annoncen-Expedition **Rudolf Mosse** in **Zürich** einzusenden.

## Thonwerk Biebrich A.-G.

Chamottefabrik

Biebrich am Rhein.

## Hochfeuerfeste u. säurebeständige Produkte.

Normal- und Façonsteine aller Art, Chamottemörtel, Retorten, Muffeln etc. Bau kompletter Ofenanlagen.

Beste Referenzen und Zeugnisse aus der Schweiz.

## Steigerung.

Montag den 4. November künftigh, nachmittags 1 Uhr, werden bei der Pfarrkirche in **Schüpfheim** öffentlich versteigert:

Die von der Gemeinde angeschafften und bei der äussern und innern Renovation der Pfarrkirche gebrauchten

## Gerüststangen und Laden.

Schüpfheim, den 22. Oktober 1907.

Das Steigerungsoffizium.

**Pickelstiel, Schaufelstiel, Schlegel und Hammerstiele**, Treppenpfosten, Treppensprossen, Feilen und Werkzeughefte aller Art liefern unter Garantie exakter und sauberer Ausführung.  
**Gebr. C. & E. Jeker, Mech. Drechslerei**  
Büsserach, Kanton Solothurn.

## Pacht-Ausschreibung.

Auf 1. Januar 1908 wird die **Sägerei-Besitzung** in Wynigen neu verpachtet, eventuell verkauft. Dieselbe enthält zwei Sägegänge, 1 Bauholztraise, 1 kleine Fraise, 1 Hobelmaschine. — Weitere Auskunft erteilt **Notar Ballmoos** in **Wynigen** (Bern).

Für Ausarbeitung der Detailpläne und Ueberwachung der Bauarbeiten für grössern Schulhausbau suchen wir tüchtigen, praktisch erfahrenen

## Bautechniker

Offerten mit Lebensbeschreibung, Angabe der Gehaltsansprüche und unter Beilage von Zeugnissen und Detailzeichnungen sind bis den 10. November einzureichen an  
**Die Bauverwaltung Olten.**

*Paul Werner*

*Bau von Feuerungs- und Ofenanlagen für die Metallindustrie,  
Ziegel-, Kalk- und Gipsfabriken*

*Olten (Schweiz)*

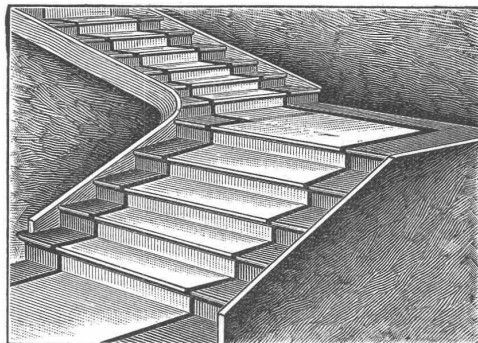
## Vereinigte Xylolith- u. Kohlensäurewerke A.G.

WILDEGG

Patent Nr. 9080

## Treppenstufen aus Xylolith

für Belag von



Eisernen Treppen; Hölzernen und Betontreppen; Wendeltreppen; abgelaufene Sandsteintreppen.

Grosse Standsicherheit, feuersicher, grösste Solidität.

Unifarben oder mit gefärbtem Treppenläufer.

*Einzig in der Schweiz bis jetzt ca. 200 000 m<sup>2</sup> Böden und ca. 10 000 Treppenstufen gelegt.*





# Remanit

Bestes Isoliermaterial

erzielt über 90% Nutzeffekt!

Remanit besteht aus karbonisierten Seiden-Zöpfen, -Polstern und -Decken

Remanit ist unerreicht als Isoliermittel für:

Zentralheizungs- u. Warmwasser-Anlagen  
Kaltwasser-Leitungengegen Wärme-Verluste  
gegen Einfrieren u. Schwitzen.General-Vertretung  
und Depot:**WANNER & C<sup>IE</sup>, HORGEN.**

Ausführung jeder Art Isolierungen durch eigene Facharbeiter.

Erstes Fachgeschäft für maschinentechnische Isolierungen.

## Sie sollten Ihr Bureau nicht vergrössern

ohne bei mir Offerte über

**Zeichentische, einfache Gestelle u. Böcke,  
Reissbretter etc. etc.**

eingeholt zu haben.

Preisliste zu Diensten.

**E. PFENNINGER, vorm. C. F. Billwiler & Co.,  
Technisches Versandgeschäft**
**ZÜRICH IV**

Clausiusstrasse 4.



marke. Clausiusstrasse 4.

Spundwände aus Holz sind unpraktisch und veraltet.

Praktischer und im Gebrauch billiger sind:

# SPUNDWAND-BOGENBLECHE

System Lang. D. R. P. a.

Auskunft hierüber erteilt:

**MASCHINENFABRIK BUCKAU, Aktien-Gesellschaft zu MAGDEBURG.**

Gold. Medaille Zürich 1894

Gysel &amp; Odinga vorm. Brändli &amp; Cie.

Telegramme: Asphalt Horgen

## Asphalt-Fabrik Käpfnach in Horgen

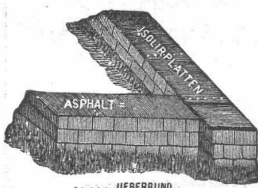
Telephon Holzzement-, Dachpappen- und Isoliermittel-Fabrik Telephon

empfehlen sich für Spezialitäten: Asphaltarbeiten aller Art, wasserdichte Isolierungen, Trockenlegung feuchter Lokale, Asphaltterrassen mit u. ohne Plättlibelag, Holzpfästerungen, Holzzementbedachungen,

Konkurrenzpreise.

Parquets in Asphalt.

Weitgehende Garantie.





Anerkannt beste  
**Dynamit-Sorten**  
 für alle Sprengzwecke

sowie **Zündschnüre und Kapseln**  
 liefert  
**Dynamit Nobel, A.-G., Zürich**  
 Fabrik in Isleten (Uri).  
 Dépôts in der ganzen Schweiz. Mythenstrasse 21.  
Telephon 3623.

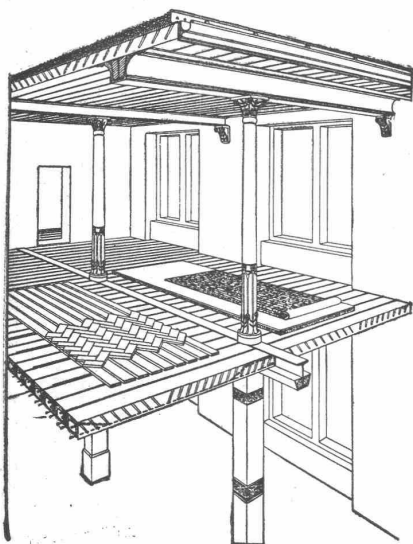
# EUBÖOLITH

Bester Boden für Fabriken, Schulen, Spitäler

■ ■ ■ ■ ■ und Geschäftshäuser ■ ■ ■ ■ ■

Euböolith-Werke (Emil Séquin)

Zürich.



## Siegwart-Decke

(Patente)

bestehend aus einzelnen, zum voraus fabrikmässig hergestellten Zement-Hohlbalcken (Siegwartbalcken), mit armierten Seiten-Wandungen für beliebige Spannweiten bis 6,50 m.

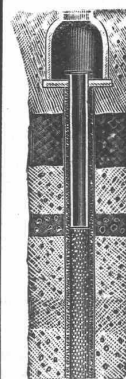
**Feuersicher! Einfachster, raschster Einbau. Schalldicht!**  
**Grosse, garantierte Tragfähigkeit.**

Die fertig erstellten Balken werden im Bau frei ohne jede Verschalung auf die Tragmauer oder T-Unterzüge aneinander gelegt und die Fugen nachträglich vergossen.

Projektiierung und Lieferung durch  
**Internationale Siegwartbalcken-Gesellschaft Luzern**  
 und

**G. & A. Bangerter, Zementwarenfabrik, Lyss (Bern)**  
 Konzessionäre für die Kantone Bern, Solothurn, Basel, Neuenburg, Freiburg, Waadt, Genf und Wallis.

## Bohr-Brunnen



nach unserem jahrzehntelang bewährten System.

Volle Erschliessung der wasserführenden Erdschichten, daher **grösste Ergiebigkeit.**

Ausgeführt für viele Wasserwerke, Industrien, Brauereien, Private.

**Bopp & Reuter, Mannheim**  
 Maschinen- u. Armaturen-Fabrik.



## Gelochte und gepresste Bleche.

Heizkörperverkleidungen, Plattchengehänge, Zierbleche.

**Ernst Meck, Nürnberg**  
 Hoflieferant, gegr. 1851.

# Wanderer

der

**Wanderer-Fahrradwerke**

vorm. Winkhofer & Jaenicke A. G.

Schönau bei Chemnitz

Vertretung und Lager  
 für die Schweiz:

**W. WOLF, Ingenieur**

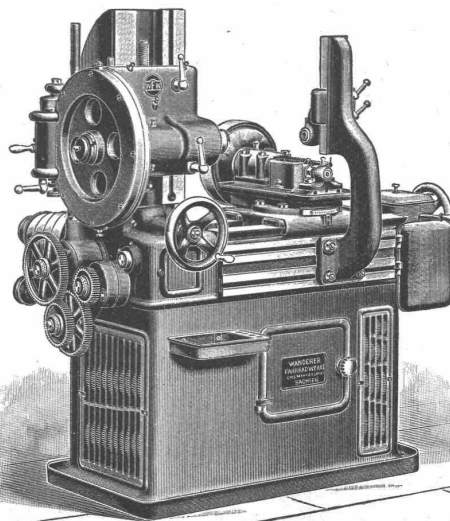
vormalis Wolf & Weiss

Zürich I, Brandschenkestrasse 7

Erste Referenzen  
 des In- und Auslandes

## Präzisions-Fräsmaschinen

aller Art in höchster Vollendung



## A. Jucker, Nachfolger von Jucker-Wegmann

Papierhandlung zum Hecht  
 Schiffände No. 22, Zürich

Grosses Lager von Pauspapieren, Pausleinen und Zeichenpapier, Rollen u. Bogen in nur vorzüglichen Qualitäten.

Holzzementpapier, Dachpappen  
 Bodenbelag- und Teppich-  
 Unterlag-Papiere.

## Fensterfabrik und Glaserei

**J. G. KIEFER**

Werkstätte und Bureau:  
 Seefeldstrasse 153

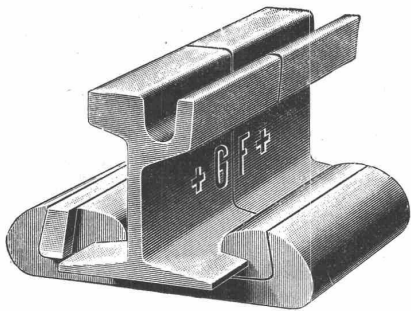
**Zürich V**

la. Referenzen.

Alleiniger Inhaber des  
 Schweiz. Patentes Nr. 27008  
 für moderne

**Oberlichtscheren.**

# A.-G. der Eisen- und Stahlwerke vorm. Georg Fischer Schaffhausen.



Konzessionärin für Fabrikation und Vertrieb des

## SCHIENENSCHUHES

— Patent „Scheinig & Hofmann“ — aus + G F + Stahlguss.

Dauernd gute **mechanische** Verbindung Stossfreier Uebergang der Wagen über die Schienenstösse. — Verminderter Verschleiss von Rollmaterial und Schienen. Geringster elektrischer Widerstand. Dauernd vorzügliche Stromleitung trotz Wegfall der Kupferverbindung.

Einfache Montage, auch in schon bestehende Netze. — Bequeme Demontage. Ermöglicht die Wiederherstellung ebener Fahrfläche bei am Stoss eingesenkten und ausgeschlagenen Schienen.

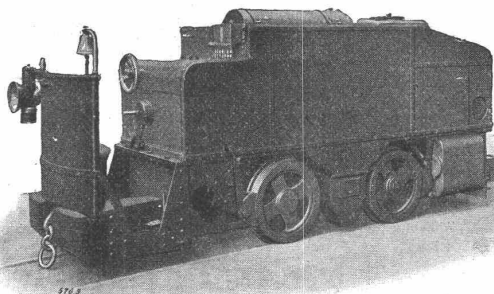
Exakteste Herstellung. Montage-Werkzeuge und Instruktionspersonal zur Verfügung.

### Referenzen:

**Trambahnen:** Zürich, Lausanne, Luzern, Augsburg, Zwickau, Hamm, Mülhausen, Aachen, Wien Berlin, Düsseldorf, Krakau, Palermo, Madrid und viele andere. — Siehe Seiten 35 und ff. und 55 im Bericht des Herrn A. Busse, Oberingenieur der Grossen Berliner Strassenbahn an den Kongress in Mailand 1906 des Internat. Strassenbahn- und Kleinbahn-Vereins.

## GASMOTOREN-FABRIK DEUTZ

FILIALE: ZÜRICH BAHNHOFPL. 5



### Benzin-Lokomotiven

für Feldbahnen, Fabrikgeleise, Strassenbahnen.

Billiger, absolut gefahrloser Betrieb, kein Geruch und keine Rauch- und Russbelästigung, kein Anheizen. Jederzeit sofort betriebsbereit.

### Benzin- und Petrol-Lokomobilen

Schiffsmotoren, Motorboote

Rohölmotoren, Sauggasmotoren

Gas-, Benzin-, Petrolmotoren

### Fugenloser

## Kunstholz-Bodenbelag.

Dauerhaft wie Eichenholz.

Guss auf jede solide Unterlage, nach eigenem System selbst auf ölige Holzböden.

CH. H. PFISTER & Co, BASEL VII.

## Tague, Bucher & Cie.,

Gottfried Stierlin's Nachf. in SCHAFFHAUSEN

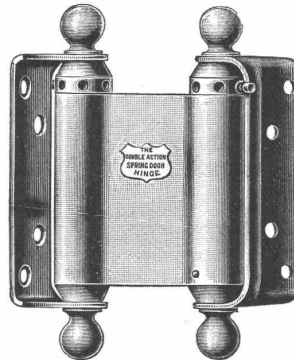
fabrizieren und liefern als Spezialität:

## Tür- und Fenster-Beschläge

in anerkannt bestbewährten und modernen Systemen.

Fabrikations-Spezialitäten:

### Pendeltürbänder



amerik. System, in Stahl, vernickelt, vermessingt, verkupfert, oder in Messing und Bronze massiv; einseitig und doppelt wirkend. Den amerikanischen durchaus ebenbürtig, den Nachahmungen aber ganz bedeutend überlegen.

**Türschliesser** divers., bestbekannter Systeme mit Federspannung.

**Türschliesser**, pneumatisch.

**Türschliesser**, hydraulisch, System Blount, neuester Konstruktion.

**Windangfedern** diverser Systeme.

**Federcharniere** und **Federfischbänder**. — **Oberlichtbeschläge**, Patent und ordinäre. — **Ventilationsklappen** mit Federcharnieren.

In allen Artikeln und couranten Grössen, grosses Lager.

Aelteste und einzige Schweizerische Spezialfabrik für obige Artikel.

## Glasdächer

**Shedfenster, Oberlichtlaternen, Hofüberdeckungen** liefert in bester, längst bewährter kittloser Verglasung, sowie **Blech- und Glasjalousien, D. R. P., Shedrinnen**

**Julius Lorenz, Stuttgart**

Spezialfabrik für Glasbedachungen.

Skizzen und Kostenvoranschläge gerne zu Diensten.

— Tüchtige Vertreter gesucht, —

MEYER & MOREL Bureau Zürich

vormals G. L. MEYER, Ing.

Kreuzstr. 78

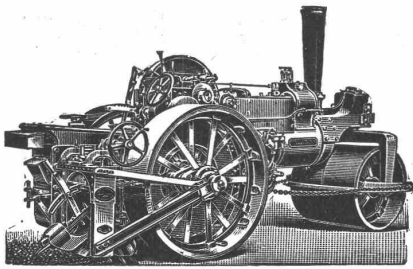
Telephon 6753

## Armierter Beton

Projekte und Ausführung

Konzessionäre in Basel, Bern, St. Gallen, Winterthur.



**FRITZ MARTI, AKT.-GES., BERN.**

liefert kaus- und mietweise **DAMPFSTRASSENWALZEN**, Patent Aveling & Porter, mit oder ohne mechanischem Strassenaufbrecher; in Gebrauch bei einer grösseren Anzahl schweiz. Behörden. **Strassenlokomotiven** zur Beförderung leichter und schwerer Lasten.

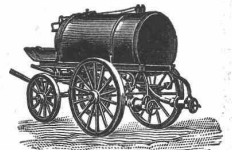
**Steinbrecher, Lokomobilen**, sowie sämtliches Material für **Bau-Unternehmer**.

Ferner sämtliche Maschinen zur Strassenreinigung, wie:

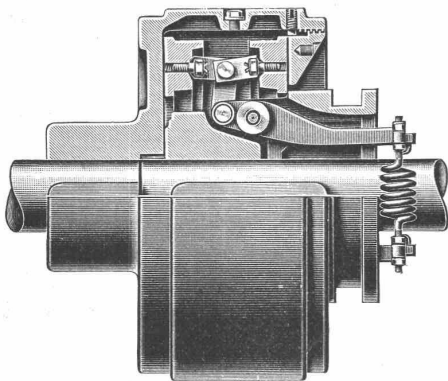
**Kehrmaschinen Sprengwagen**

**Schlammabzugsmaschinen**

**Dampfstrassenwalzen zum Ausleihen vorrätig.**

**BENN KUPPLUNG**

Patentiert in allen Industriestaaten  
und überall als die **beste** und **zuverlässigste** Reibungskupplung anerkannt



Reibungsflächen Eisen auf Eisen  
Keine Holzbacken

Reibungsflächen laufen in Oel  
Vollständig geschlossen

Reibungsflächen scheibenförmig  
Keine vorstehenden Teile

Zum Ein- oder Ausrücken bei jeder Kraft und Geschwindigkeit während des Betriebes.

**TRANSMISSIONEN**

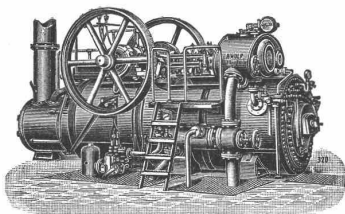
KOMPLETTE ANLAGEN FÜR ALLE INDUSTRIEZWEIGE.

**SELLERSLAGER** mit **RINGSCHMIERUNG**, mit herausnehmbarer unterer Laufschele, Patent, als Stehlager, Hängelager, Wand- und Säulen-Konsollager.  
**FESTE STEHLAGER** mit herausnehmbaren Weissmetall- oder Bronzeschalen für Massiv- und Hohlwellen

**GESELLSCHAFT der L. von ROLL<sup>SCHEN</sup> EISENWERKE.**

**EISENWERK CLUS.**

Mailand 1905: Grand Prix.

**R. WOLF Magdeburg-Buckau.**

Vertreter: **W. Thiele, Zürich.**

Fahrbare u. feststehende Sattdampf- u. Patent-

**Heissdampf-Lokomobilen**

bis zu 500 Pferdestärken.

**Wirtschaftlichste Wärme-Kraftmaschinen der Gegenwart.**

Einfache Bedienung. Unbedingte Zuverlässigkeit. Hoher Kraftüberschuss. Gleichmässiger, geräuschloser Gang. Verwendung jeden Brennmaterials. Verwertung des Dampfes für Heiz- und Betriebszwecke.

**Zentrifugalpumpen** für grosse und kleine Förderhöhen.

Gesamterzeugung: 520 000 Pferdestärken

**Kesselschmiede Richterswil.****Giesskessel**

mit und ohne Kippvorrichtung, bis 7000 kg Inhalt.

Giesspfannen, Handlöffel, Traggabeln, schmiedeeiserne Formkästen, Kernstützen.

Courante Grössen stets auf Lager.

Günstige Bedingungen bei Jahres-Abschluss und Lieferung auf Abruf.

**PATENT-BUREAU**  
Wilh. Reinhard, Zürich.

**Nachforschungen** über bestehende Erfindungspatente.

**CARLMÜLLER ZÜRICH Patent-Bureau**  
PRIMA REFERENZEN

**Maschinenfabrik**  
für folgende Spezialitäten

Drehkrahne  
Drehscheiben  
Schiebebühnen  
Kollergänge  
Wehranlagen  
Fallenzüge  
Transmissions-Anlagen

**M. KOCH, Eisengiesserei ZÜRICH**