

Zeitschrift: Schweizerische Bauzeitung
Herausgeber: Verlags-AG der akademischen technischen Vereine
Band: 49/50 (1907)
Heft: 16

Werbung

Nutzungsbedingungen

Die ETH-Bibliothek ist die Anbieterin der digitalisierten Zeitschriften auf E-Periodica. Sie besitzt keine Urheberrechte an den Zeitschriften und ist nicht verantwortlich für deren Inhalte. Die Rechte liegen in der Regel bei den Herausgebern beziehungsweise den externen Rechteinhabern. Das Veröffentlichen von Bildern in Print- und Online-Publikationen sowie auf Social Media-Kanälen oder Webseiten ist nur mit vorheriger Genehmigung der Rechteinhaber erlaubt. [Mehr erfahren](#)

Conditions d'utilisation

L'ETH Library est le fournisseur des revues numérisées. Elle ne détient aucun droit d'auteur sur les revues et n'est pas responsable de leur contenu. En règle générale, les droits sont détenus par les éditeurs ou les détenteurs de droits externes. La reproduction d'images dans des publications imprimées ou en ligne ainsi que sur des canaux de médias sociaux ou des sites web n'est autorisée qu'avec l'accord préalable des détenteurs des droits. [En savoir plus](#)

Terms of use

The ETH Library is the provider of the digitised journals. It does not own any copyrights to the journals and is not responsible for their content. The rights usually lie with the publishers or the external rights holders. Publishing images in print and online publications, as well as on social media channels or websites, is only permitted with the prior consent of the rights holders. [Find out more](#)

Download PDF: 23.02.2026

ETH-Bibliothek Zürich, E-Periodica, <https://www.e-periodica.ch>

SCHWEIZER.GESELLSCHAFT

FÜR

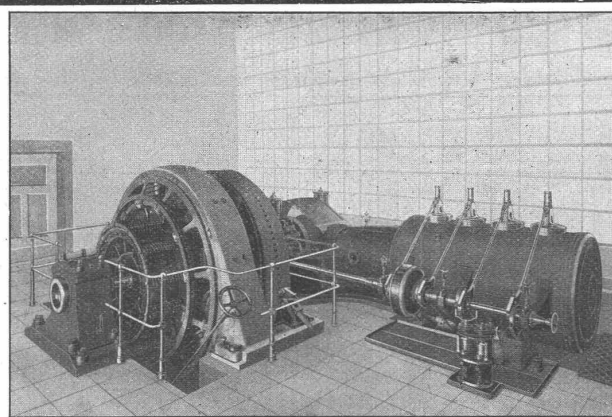
**PRÄZISIONS-
ARBEIT**

**VORZÜGLICHE
KONSTRUKTION**

**EINFACH \approx
BETRIEBSSICHER**

**HOHE
OEKONOMIE**

EXPORT



**MODERNSTE
WERKSTÄTTEN**

**BESTE
MATERIALIEN**

**EXAKTE
REGULIERUNG**

**GERINGE
BETRIEBSKOSTEN**

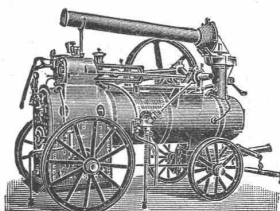
EXPORT

LENTZ-VENTILMASCHINEN

GIUBIASCO

Karnahl & Co., Leipzig.

HEINRICH LANZ, Mannheim.



Lokomobilen
für **Satt- und
Heißdampf**

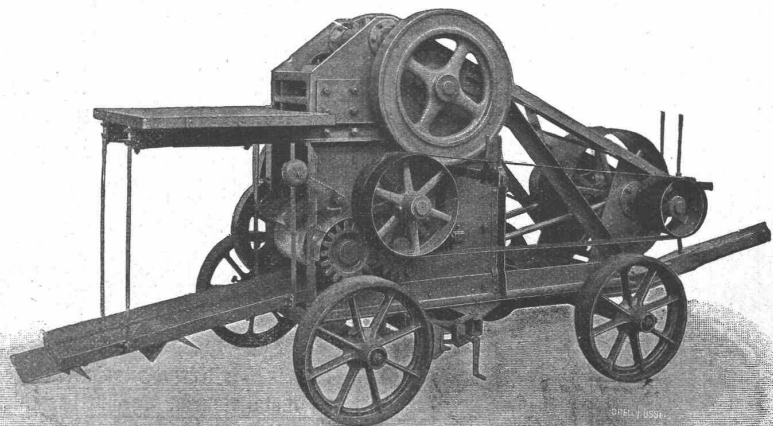
Schweizer Verkaufsbureau:

K. Röhle, Zürich I, Bahnhofstr. 51 (Mercatorium).

Ueber 19000 Stück verkauft.

TEGOLIN

1000 fach bewährte
beste Rostschutz-Farbe.
COURT & BAUR · G.m.b.H. · KÖLN · EHRENFELD. 10



Steinbrecher

mit oder ohne Sandwalzwerk
— fahrbar oder stationär —

bewährte Konstruktion

zur Anfertigung von Strassen-
und Bahnschotter, Kies und
Sand. Leicht zerlegbar zum

Transport für den Bau von

Bergbahnen u. Berghotels.

Viele Anlagen im Gebrauch.

Kostenvoranschläge durch:

Robert Aebi & Co.
Zürich V.

Spundwände aus Holz sind unpraktisch und veraltet.

Praktischer und im Gebrauch **billiger** sind:

SPUNDWAND-BOGENBLECHE

System Lang. D. R. P. a.

Auskunft hierüber erteilt:

MASCHINENFABRIK BUCKAU, Aktien-Gesellschaft zu MAGDEBURG.



Patent-Ventilations- Füllöfen

mit Blechmantel oder Kachel-
bekleidung

in 58 verschiedenen Nummern,
zur Beheizung von Räumen jeder
Art und Grösse. Dieses vorzüg-
liche Fabrikat übertrifft alle bis
jetzt existierenden Ofensysteme
und erfreut sich rasch steigenden
Absatzes im In- und Auslande.
Ein Ofen nach diesem vollkom-
mensten Systeme bezahlt seine
Anschaffungskosten in kurzer
Zeit durch die Brennmateriale-
Ersparnis, — Illustrierte Preis-
liste gratis und franko.

Ofenfabrik

J. Wegmann,
Oberburg bei Burgdorf
(Bern).

Kempf & Co., Herisau

Fabrik für Eisenkonstruktionen aller Art. Prompte,
coulante Bedienung.

Lichtpausanfalt Helvetia, Zürich I

Schiffe 51 — Ryllfel & Michaud — Schiffe 51
Telephon 6027 **Spezialität:** Telephon 6027

Trockenverfahren (Plandruck):

Kopien in tiefschwarzen, scharfen Linien, auf beliebigen
Grundton und in jeder gewünschten Farbe auf Paus-, Zeichen-
oder Tonpapier, **Karton** oder Leinwand in div. Stärken.

Negrographie. Sepiaverfahren. Heliographie.

Musterzimmer. Vorzügliche Einrichtung. Elektrische Be-
lichtung. Sorgfältige, prompte und billige Bedienung.
Muster und Preisliste zu Diensten. Verlangen Sie den Be-
such unseres Repräsentanten.

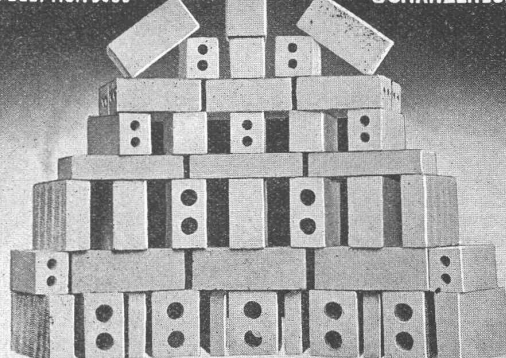
Verkauf von Heliographie-, Paus- und Zeichenpapier.

Billigste Bezugsquelle.

GIPS-UNION A.G. ZÜRICH

TELEPHON 5950

SCHANZENECK



Gips-Bausteine.

Formate: 8×12×25 cm; 10×12×25 cm;
5×20×33 cm; 7×20×33 cm; 10×20×33 cm;
14×20×33 cm hohl und voll.

Akkumulatoren

Spezialtypen für alle Zwecke unter Verwendung von Planté-,
Gitter- und Masse-Platten

**Akkumulatoren- und Elektrizitäts-Werke-Aktien-
gesellschaft** vormals W. A. Boese & Co.

Vollgezahltes Aktienkapital: 4½ Millionen Mark.

Fabriken in **Berlin** und **Altdamm**.

Zentralbureau: **Berlin SO.**, Köpenickerstrasse 154.

Vertreterbureau: **Düsseldorf**, Hüttenstr. 19; **Frankfurt a. M.**,
Moselstr. 10; **Leipzig**, Packhofstr. 1; **Cöln a. Rh.**, Victoriast. 2;
Bremen, Molkenstr. 7; **Dresden**, Waisenhausstr. 16; **Breslau**,
Lehmgrubenstr. 53.

Ausserhalb des Ringes der Elektrizitätsgesellschaften stehend.

Wiederverkäufern und Installateuren werden besondere
Erleichterungen gewährt!



Anerkannt beste
Dynamit-Sorten
 für alle Sprengzwecke

sowie **Zündschnüre und Kapseln**
 liefert
Dynamit Nobel, A.-G., Zürich
 Fabrik in Isleten (Uri).
 Dépôts in der ganzen Schweiz.
 Mythenstrasse 21.
 Telefon 3623.

EUBÖOLITH

Bester Boden für Fabriken, Schulen, Spitäler
 ■ ■ ■ ■ ■ und Geschäftshäuser ■ ■ ■ ■ ■

Euböolith-Werke (Emil Séquin)
 Zürich.



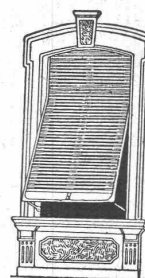
Schlackenwolle

liefern in Ia. Qualität
 Gysel & Odinga
 Asphaltfabrik Käpfnach
 vormals Brändli & Cie.,
HÖRGEN.

Wilh. Baumann

Rolladenfabrik

Horgen (Schweiz).



Holzrolladen
 aller Systeme.

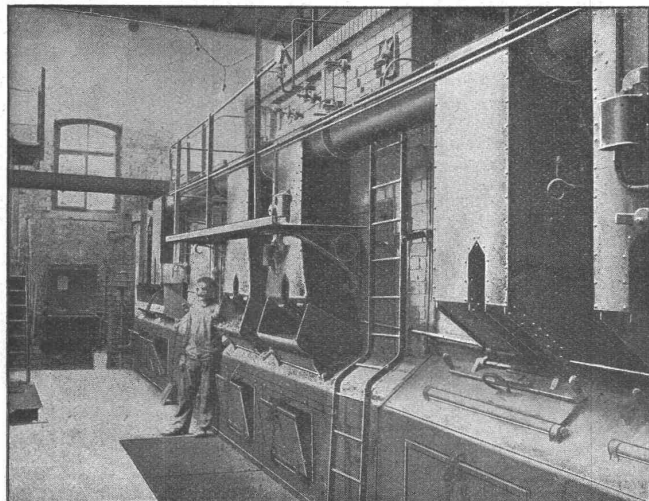
Rolljalousien,
 automatisch.

Roll-
Schutzwände
 verschiedener
 Modelle.

Verlangen Sie Prospekte!

A. Stotz, Eisengiesserei und Apparetebauanstalt, Stuttgart VIII

Gegründet 1860 Arbeiterzahl 500.



Transport-Anlagen

für Massengüter jeder Art.

Elevatoren

Transporteure

Transportschnecken

Hängebahnen etc.

Kesselbeschickungs-
Anlagen

Kohlentransport-
Anlagen

Zerlegbare Treibketten
Stahlbolzenketten
und Kettenräder.

Kataloge und Projekte zur Verfügung. Erstklassige Referenzen.

Guilleaume-Werke

G. m. b. H.

Maschinen- und Dampfkesselfabrik

Neustadt/Haardt.

Dampfkessel aller Systeme.

Erhärtingkessel, Verzinkungskessel, Wasserreiniger, Abdampfentöler, Vorwärmer, Reservoirs, Verdampfungsapparate und sonstige Apparate für die chemische Industrie.

Automatische, rauchlose Feuerung.

Krane u. Hebezeuge jeder Art u. Grösse.

Verlade-, Transport-, Bekohlungsanlagen und Eisenkonstrukt.

Kataloge und Kostenanschläge gratis.

SPECIALITÄT:

Luftgasapparat „ARION.“

Acetylenapparat „MARS.“

Grösste Vollkommenheit.

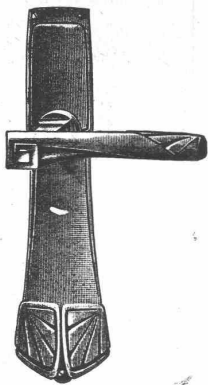
H. VOGT-GUT, ARBON.

Vorzügliche Leistung, Billiger Betrieb.

Beleuchtung, Heiz- & techn. Zwecke.

Prima Referenzen

Prospekte.



C.F. Ulrich, Niederdorfstrasse 20, Zürich

Spezialgeschäft für Baubeschläge.

Niederlage der echt amerikanischen Bommerbänder für Windfangtüren.

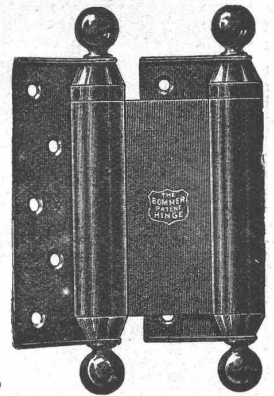
Moderne Tür- und Fensterbeschläge

in feinster Ausführung und in allen Farben.

Permanente Ausstellung.

Musterbücher franko.

Auf Wunsch Auswahlsendungen.



Leistungsfähigste Rechen-Maschine der Welt. „Millionär“ (Pat. O. Steiger)

Allein-Fabrikant: Hans W. Egli, Zürich II.



C. WÜST & C^{IE}

SEEBACH - ZÜRICH

liefern erstklassige

Elektr. Aufzüge

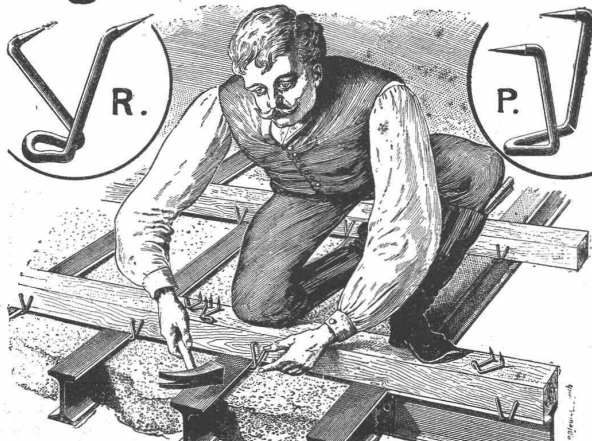
für

**Hotels
Geschäftshäuser
Villen etc.**

**Hunderte von Ausführungen innert
wenigen Jahren. — Feinste Referenzen.**

Rordorfsche

Lagerholzklammern



liefern in sechs Grössen von Fr. 4 an per 100 Stück die Eisenhandlungen,
sowie die

Patentinhaber: Gebrüder Rordorf, Zürich, auf der Mauer 5.

Wasserversorgung der Stadt Luzern. Bauausschreibung.

Unter Vorbehalt der Genehmigung des Projektes durch die Versammlung der Einwohnergemeinde wird die Erstellung einer Grundwasserfassung in Thorenberg und die Zuleitung des Wassers in das Netz der städtischen Wasserversorgung zur freien Konkurrenz ausgeschrieben.

Das Projekt umfasst folgende Arbeiten:

1. Die Erstellung von drei Rohrbrunnen und der zugehörigen Saug- und Heberleitungen.
2. Den Bau des Pumpwerkes inklusive die Pumpen und Motoren.
3. Den Bau der Druckleitung von 400 mm Durchmesser und 2350 m Länge.

Pläne, Baubeschrieb und Vertragsvorschriften können auf der Kanzlei der unterfertigten Direktion, welche auch Eingabeformulare verabfolgt eingesehen werden.

Offerten sind bis 6. November 1907 der Direktion der städtischen Unternehmungen zuhänden des Stadtrates einzureichen.

Luzern, den 17. Oktober 1907.

Der Direktor der städtischen Unternehmungen:
V. Stirnimann.

**BESTER FUGENLOSER
BODEN- & WAND-
BELAG.**

UNI & MEHR-FARBIG
AUF JEDER UNTERLAGE
GARANTIRT RISSFREI



**IN 3
JAHREN
ÜBER
600000
m²
AUSGEFÜHRT**

DOLOMENT BELAG
+ PATENT
No 33307

JAKOB TSCHOPP & E. MERZ, BASEL

VERTRETER FÜR DIE
ÖSTERREICH
CARL BRAUN ZÜRICH



Heinrich Brändli, Horgen Asphaltgeschäft

übernimmt:

Asphalt-Arbeiten, Asphalt-Isolierungen,
zweckentsprechend für Hoch- und Tiefbauten in nur
bewährter fachgerechter Ausführung und gewissenhafter
Bedienung mit Garantie. ☐ Referenzen zu Diensten.

Telegr.: Heinrich Brändli, Horgen. Telephon.

Wasser-Reinigung

Filterpressen
Armaturen
Pumpen

A. L. G. Dehne, Maschinen-Fabrik, Halle a. S.

Die Aktiengesellschaft der Maschinenfabrik von Louis Giroud in Olten

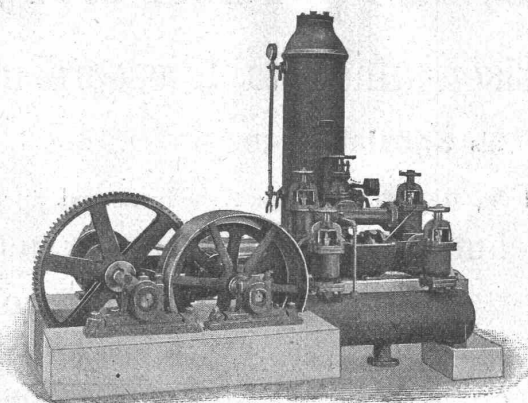
Zur Wasserversorgung von
Fabriken, Villen, Hotels und ganzen
Ortschaften:

⊗ Pumpen ⊗

aller Art, wie:

Kolbenpumpen für alle Druckhöhen, langsam gehende und Schnellläufer, für Transmissions-, Dampf-, Gas-, Petrol- u. Elektromotorenbetrieb,

ferner Presspumpen, Zentrifugalpumpen, Rotationspumpen System Enke, Schraubenpumpen für Handbetrieb.



baut:

Für Gasfabriken:

Komplette Generator- und Ofenarmaturen, Lademulden, Koks-karren, Teer- und Ammoniak-wasserpumpen, Syphonent-leerungspumpen, Kohlen- und Koks-Brech-, Transport- und Sortir-Anlagen, Hängebahnen z. Materialtransport, patentierte Materialspender, Förder-Rinnen, Kratzer- und Bandtrans-porteure, Gasdruckregler etc.

ferner Transmissionen, Aufzüge, hydraulische, sowie für Trans-missions- u. elektrischen Betrieb.

Eisenbahn-Material:

Signale u. Wegschraken, zentrale Stellwerke für Weichen und Signale, Ausführung der Konstruktionen der Eisenbahnsignal-Bauanstalt von Max Jüdel & Cie. in Braunschweig für die Schweiz in eigener Stellwerks-Werkstätte.

Hydraulische Achsenversenkapparate.

Konkurrenz-Ausschreibung.

Die Baukommission der Einwohnergemeinde Steffisburg eröffnet hiermit freie Konkurrenz für die Lieferung des zum Bau der grossen Beton-Traverse bei der Müllerschwele in der Zulg nötigen

Portland-Cementes I. Qualität

von zirka 33 Wagenladungen, franko Eisenbahnstation Steffisburg.

Offerten sind verschlossen unter der Aufschrift «Zulgorrektio» bis den 25. Oktober in der Gemeindeschreiberei einzureichen.

Steffisburg, den 16. Oktober 1907.

Namens der Baukommission:
Der Sekretär: Glauser, Notar.

Glaserarbeiten zum Neubau der Kantonsschule Zürich.

Da die unterm 23. August 1907 veranstaltete Konkurrenz gemäss § 22, Absatz 1, der kant. Submissionsverordnung als resultatlos bezeichnet werden musste, hat der Regierungsrat die Anordnung einer zweiten Konkurrenz beschlossen.

Eingabetermin: 28. Oktober 1907.

Näheres siehe kantonales Amtsblatt.

Zürich, den 17. Oktober 1907.

Für die kant. Baudirektion:
Der Kantonsbaumeister: Fietz.

Gesucht per sofort: Ein jüngerer

Tiefbautechniker oder Geometer

guter Zeichner mit etwas Baupraxis bevorzugt. Dauer der Anstellung zirka ein Jahr. Offerten unter E. 5361 Lz. an Haassenstein & Vogler, Luzern.

Konkurrenz-Ausschreibung

über Ausführung von

Erd- und Maurer-Arbeiten,
Sandsteinhauer-
Granitsteinhauer-
Zimmer-
Spengler-

„

„

„

für einen Anbau für Mechano-Therapie beim Kantonsspital Zürich.

Eingabetermin 1. November 1907.

Näheres siehe kunt. Amtsblatt.

Zürich, den 18. Oktober 1907.

Für die kantonale Baudirektion,

Der Kantonsbaumeister: Fietz.

Zu Verkaufen

eventuell Tausch nicht ausgeschlossen, gut eingereichtete

Sägerei

elektrisch betrieben, mit Geleise-Anschluss, in aufblühender Ortschaft 1/2 Stunde von Bern. Auch für jede andere industrielle Anlage vorzüglich geeignet.

Anfragen unter Chiffre F. 7686 Y. an Haassenstein & Vogler, Bern.

Zugfrei.

Closets

Geruchlos.

überall anzubringen, wo wenig oder gar kein Wasser zur Verfügung. Für Fabriken, Kasernen, Schulen, einfache u. bessere Wohnungen. J. A. Braun, Stuttgart W 1.

Glasdächer

Shedfenster, Oberlichtlaternen, Hofüberdeckungen

liefert in bester, längst bewährter kittloser Verglasung, sowie Blech- und Glasjalousien, D. R. P., Shedrinnen

Julius Lorenz, Stuttgart

Spezialfabrik für Glasbedachungen.

Skizzen und Kostenvoranschläge gerne zu Diensten.

—••• Tüchtige Vertreter gesucht, —•••

Tüchtiger Maler, Tünchermeister und Tapezierer, gedienter Unteroffizier gesetzteren Alters, verheiratet, würde sofort oder 1. November d. J. eine Stelle als

Meister, Geschäftsführer oder Verwalter

annehmen, nur gewissenhaftes und pünktliches Arbeiten. Es wird nur auf Lebensstellung gesehen. Anfragen sind zu richten sub Chiffre Z. H. 11308 an die Annonc.-Exped. Rudolf Mosse, Zürich.

Junger, diplomierter

Ingenieur

mit schon einiger Praxis und sehr gutem Zeugnisse sucht

Volontär-Stelle.

Gefl. Offerten unter Chiffre Z. F. 11306 an die Annoncen-Expedition

Rudolf Mosse, Zürich.

Oehler & Co, Aarau

Maschinenfabrik, Eisen- und Stahlgiessereien

empfehlen als **Spezialitäten**

Stahlgeleise und Wagen für Bauunternehmer und industrielle Etablissements,
Schubkarren und Perronwagen,

Beton- und Mörtelmischmaschinen,

Sand- und Kies-Waschmaschinen,

Bremsberganlagen, Luftseilbahnen,

verschiedener Ausführungen, auch mit nur 1 Seil (eigenes System),

Baggermaschinen für Nass- und Trockenbaggerung,

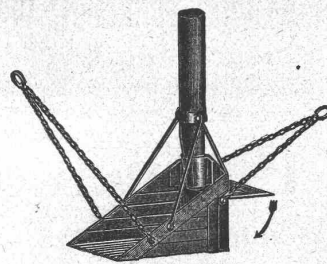
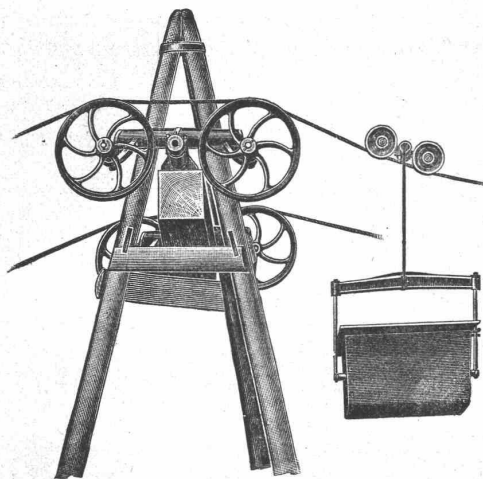
Torfpresen mit zugehörigem Rollmaterial,

mech. Aufzüge, Transportschnecken,

Transmissionen

mit ordinären und Ringschmierlagern,

Grauguss, Haberlandguss etc.



A. RIEBER, Maschinenfabrik, Reutlingen (Württemberg.)

Fernsprecher Nr. 46.

Gegründet 1879.

Telegr.-Adr.: Rieber, Reutlingen.

Filialen in Frankfurt a. M., Taunusstrasse 44 und Lörrach in Baden.

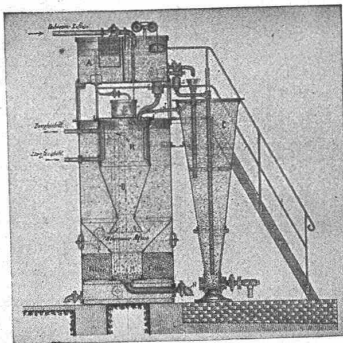
Autogen
geschweisste

DAMPFHEIZUNGSRÖHREN

u. Façonstücke
in allen Dimensionen.

Wasser-Reinigungs-
für Nutz-

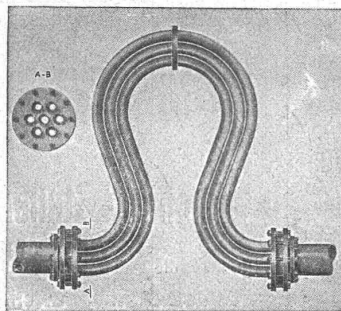
Zentralheizungen
für **Niederdruck, Mitteldruck und Abdampf.**
Trocken- und Kühl-Zylinder.
Feder-Bogen
D. R. G. M. Nr. 284 150.



und Filter-Anlagen
u. Abwässer.

Schlauchwasch - Apparate
D. R. G. M. Nr. 291 197.

Hochdruck-Rohrleitungen
mit
Flaschenverbindungen
„System Rieber“.



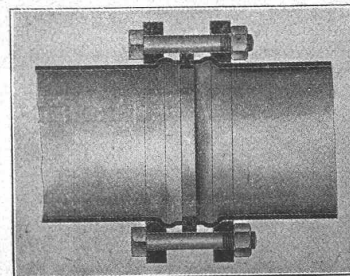
Färbe-Apparate D. R. P.

**Bleich-,
Koch-
Kessel.**



Autogen
geschweisstes
Façonstück.

**Doppel-
Kessel.
Autoclaven.**

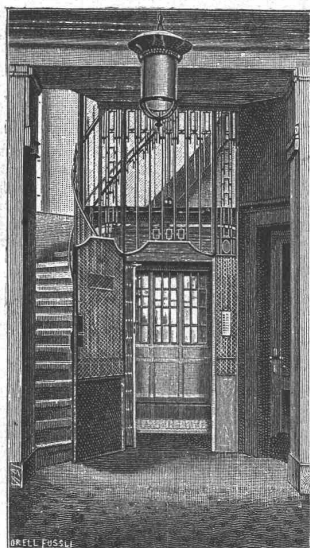


Plastische Malerei

Vornehme, künstlerische Flächenbelebungs-Plastik.
Billiger und effektvoller als Stuck.

Da Handarbeit, bringt sie stets originale Motive und passt sich der architektonischen Konstruktion und dem Charakter des Innenraums vollendet an. — Kulante Preise. — Photographie von ausgeführten Arbeiten, sowie Kostenberechnungen werden auf Wunsch gerne eingesandt.

Fritz Schmassmann, Winterthur
Atelier für moderne Dekorationen.



J. Ruegger, Basel

liefert als Spezialität

**Personen-
Waren-
& Speise-
Aufzüge**

für elektrischen und
hydraulischen Betrieb

Kranen aller Art
(Laufkranen, Dreh-
kranen etc.) : : : :

für elektrischen und Hand-
betrieb.

1, 2, 3, 4, 5

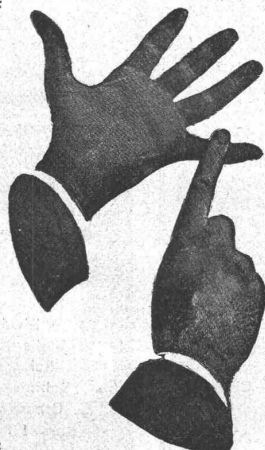
Tadellose
Funktion

Spielend
leichte
Hand-
habung

Gefällige
Form

Grosse
Dauer-
haftigkeit

Billiger
Preis



hervorragende
Eigenschaften
machen unsere

**Oberlicht-
Deffner
Augusta**

und

Hercul

zu den beliebtesten
der ganzen Welt.

Überall erhältlich!
Proben grat. u. franko!

Gretsch & Cie.

G. m. b. H.

Feuerbach-Stuttgart

Generalvertreter für die Schweiz:

E. Müller-Meister, Gemüsebrücke, Zürich.

Uni Linoleum
Bedruckte Linoleum
Granit-Linoleum
Inlaid-Linoleum
Kork-Linoleum

empfehlen in den fabrizierten Stärken
zu billigsten Preisen per $\square m$, fertig
verlegt von geschulten Fachleuten,

Grands magasins

Jelmoli S.A.
Zürich.

(Persönliche oder schriftliche Offerte
auf Wunsch sofort zur Verfügung.

Fensterfabrik
und **Glaserei**

J. G. KIEFER

Werkstätte und Bureau:
Seefeldstrasse 153

Zürich V

la. Referenzen.

Alleiniger Inhaber des
Schweiz. Patentes Nr. 27008
für moderne

Oberlichtscheren.

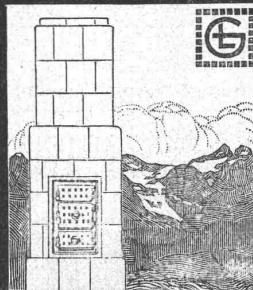
Heliographie- und
Paus-Papiere
Lichtpausen
in **Heliographie**
in



Schweiz. Lichtpaus-Anstalten A.-G. vorm.

Hatt & Co, Zürich,

Telephon. Filiale in Bern.

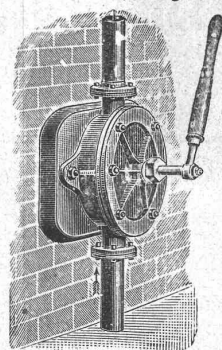


GEBR. LINCKE
ZÜRICH.

MODERNE OFEN KÄMME
HEIZKÖRPERVERKLEIDUNGEN.

Flügel-Pumpen

zum Heben von Wasser,
Petroleum, Lauge etc.



Pumpen und Armaturen jeder Art.

Bopp & Reuther, Mannheim.

Mir gelingt's
in 4 Wochen

Käufer oder Teilhaber für jede
Art hiesiger oder auswärtiger Geschäfte,
Hotels, Pensionate, Sanatorien, Grund-
stücke, Güter und Gewerbebetriebe ohne
Provision distret nachzuweisen, da kein
Agent. Verlangen Sie kostenfreien Be-
such zwecks Besichtigung und Rücksprache.
Infolge der, auf meine Kosten, in den ge-
lesenen Zeitungen erscheinenden Inserate
bin stets mit kapitalkräftigen Referenten
in Verbindung, daher enorme Erfolge.

S. Kommen
Basel

**HANF-
DRAHT-SEILE**

für Aufzüge, Kranen,
Transmissionen etc.

Bindseile — Schlingen

Gerüst-Stricke

Maurerschnüre, Senkelschnüre

Draht-Bürsten

Bast-Tragbänder

Wagenfett — Seilschmiere

empfiehlt bestens

D. Denzler, mech. Seilerei,
Zürich.

CARLMÜLLER
ZÜRICH
Patent-Bureau
PRIMA
REFERENZEN

Vertrauensstellung
sucht repräsentabler Herr als
Buchhalter
in industriellem Werke gleichviel
welcher Branche, wo fremdsprach-
liche Kenntnisse nicht erforderlich,
zum 1. November a. c. Derselb-
ist guter Kaufmann und maschinen-
technischer Korrespondent. Gefl.
Angebote sub Chiffre Z.K. 10810
an die Annoncen-Expedition
Rudolf Mosse, Zürich.

Maschinen- u. Elektrotechniker
diplomiert, 4 1/2 Jahre Praxis, **sucht**
Anfangsstellung in Bureau oder
Betrieb. Offerten unt. Chiffre Z.W.
11322 an die Annoncen-Expd.

Rudolf Mosse, Zürich.

On demande
pour atelier de construction de l'Est
de la France,
dessinateur,
bien au courant de la construction
des turbines radiales Francis. Off.
sub. Z. G. 10257 à
Rudolf Mosse, Zürich.

Gesucht: Zeichner

I. Klasse, Gehaltsstufe Fr. 1500
bis Fr. 2400.
Erforderlich: Einige Praxis im
Maschinenzeichnen event. Kon-
struieren. Bewerber mit Werk-
stättepraxis und einiger techni-
schen Bildung werden bevorzugt.
Antritt baldigst.
Anmeldungen sind zu richten
an den
Vorstand der Werkstätte S. B. B.
Biel.

Tüchtiger Bautechniker
(Architekt)
zum baldigen Eintritt
gesucht.
Gefl. Offerten mit Referenzen und
Gehalts-Ansprüchen an **Postfach**
13555 Solothurn.

Architecte

bon dessinateur, bien au
courant de la construction
est demandé pour tout
de suite. Adresser Off.
avec prétentions à
MM. Chable & Bovet,
architectes à Neuchâtel.

Grande entreprise de travaux
publics cherche
jeune Ingénieur
bon dessinateur ayant quelque
pratique pour travaux de bureau
et de chantier. Connaissance de la
langue française exigée.
Adresser offres sous chiff. L. 26428 L.
avec certificats, prétention et détails
personnels à
Haasenstein & Vogler, BERNE.

Gesucht

tüchtiger, jüngerer
Bautechniker
per sofort oder 1. November.
Offerten mit Angabe der Gehalts-
ansprüche unter Chiffre Bl. 1703 Y.
an **Haasenstein & Vogler, Biel.**

Bewährter Architekt
auch mit Erfolgen bei Wettbewerben,
übernimmt die Anfertigung
von jeglicherlei Entwürfen,
Details,
Berechnungen zu Hochbauten,
Interieurs etc.
Für Fachleute Spezialpreise.
Offerten unter Chiffre Z. R. 11267
an die Annoncen-Expedition
Rudolf Mosse, Zürich.

Tiefbautechniker oder jüng. Ingenieur

welcher Erfahrung in Quellsfassungen
und Stollenbau besitzt;

sofort gesucht.

Anmeldungen unter Beifügung von
Zeugnissen und unter Nennung der
Gehalts-Ansprüche nimmt entgegen

Der Direktor
der Licht- und Wasserwerke
der Gemeinde Interlaken.

Gesucht per 1. Januar 1908
ein junger

Ingenieur-Assistent für ein grösseres Gaswerk.

Derselbe muss mindestens zwei Jahre
im Gasfach tätig gewesen sein und
ein Technikum oder Polytechnikum
absolviert haben. Kenntnis der fran-
zösischen und deutschen Sprache
erforderlich, eventuell auch englisch
Anfangsgehalt Mk. 2000. — Gefl.
Offerten unter F. St. 4830 an die
Annoncen-Expedition
Rudolf Mosse, Strassburg i. E.

Gesucht zu sofortigem Eintritt tüchtiger Bauführer

für dauernde Stelle. Offerten unter
Angabe der Gehaltsansprüche unter
Chiffre O. F. 2457 an **Orell Füssli**
Annoncen, Zürich.

Stiller, tücht. Bauzeichner
event. **jüngerer Architekt** zum
sofortigen Eintritt **gesucht.** Off.
mit Gehaltsansprüchen sub Chiffre
S. 2852 Ch. an **Haasenstein &**
Vogler, Chur.

Für Baugeschäfte.

Architekt mit Erfolgen an Kon-
kurrenzen und im Berufe überhaupt,
wünscht in ein Baugeschäft Zürichs
einzutreten, wo er den architekto-
nischen Teil übernehmen könnte,
event. mit Beteiligung von einigen
Mille. Offerten unter Chiffre Z. Z.
11050 an die Annoncen-Expedition
Rudolf Mosse, Zürich.

Dipl. Masch.-Ingenieur,

Schweizer, Absolvent des eidgen.
Polyt., 26 J. alt, militärfrei, perf.
deutsch, franz., engl. und etwas ital.
sprech., z. Z. Konstruktionschef
mittl. Maschinenfabrik d. U. S. A.
sucht per 1. Januar 1908 **Stelle**
in Bureau oder Betrieb. Selbständ.
Konstrukt., sicherer Rechner. 1 1/2
Jahr europ. Werkstatt, 2 1/2 Jahre
amerik. Bureau in Marinehilfs-
maschinen, Bootsmotoren, Dampf-
maschinen, Kondensatoren, Vacuum-
pumpen. Vorzügl. Zeugn. u. Ref.
Gefl. Offerten sub Chiffre Z. J. 10993
an die Annoncen-Expedition
Rudolf Mosse, Zürich.

Hochbautechniker,
Konstrukteur, 27 Jahre alt, selb-
ständig auf Bureau und Baustelle,
2 Jahre in Fabrikbau tätig, **sucht**
passendes **Engagement.**
Offerten sub Chiff. Z. O. 10989 an
Rudolf Mosse, Zürich.

Junger Bautechniker,
tüchtig im Entwurf und Konstruk-
tion, sicher in statischen Berech-
nungen, **sucht** per sofort od. später
in Architektur- od. Baubureau Zürichs
oder anderen grösseren Ortes Stel-
lung. Offerten sub Chiffre Z. T. 11094
an **Rudolf Mosse, Zürich.**

Selbständiger, solider
Mechaniker,
praktisch u. technisch gebildet, er-
fahren im allgemeinen Fabrikbetrieb,
mehrere Jahre als Meister tätig,
sucht Anstellung in eine Fabrik.
Gefl. Offerten sub Chiffre Z. R. 10767
an **Rudolf Mosse, Zürich.**

Stelle - Gesuch.

Tüchtiger Bautechniker mit
guter Bureau- und Baupraxis und
guten Zeugnissen, gute Vorkenntnisse
der französischen und italienischen
Sprache, wünscht sobald wie mög-
lich Stelle auf Bureau oder Bauplatz.
Gefl. Offerten unter Chiffre Z. U.
11270 an die Annoncen-Expedition
Rudolf Mosse, Zürich.

Seriöser Bautechniker

praktisch und theoretisch gebildet,
mit mehrjähriger Bau- und Bureau-
praxis, **sucht** auf 1. November
Stellung. Handskizzen und Zeug-
nisse zu Diensten. Offerten unter
Chiffre Z. S. 11293 sind zu richten
an die Annoncen-Expedition
Rudolf Mosse, Zürich.

Bautechniker

25 Jahre alt, gutempfohlen, selbst-
ständig und gewandt auf Bureau und
Bauplatz, diplom. Burgdorf, **sucht**
passende **Stelle.** Offerten unter
Chiffre Z. Q. 11291 an die Annoncen-
Expedition
Rudolf Mosse, Zürich.

Für Baugeschäft.

Tüchtiger, solider **Vorarbeiter**
in grossem Zementwarengeschäft,
mit prima Referenzen u. Zeugnissen,
Zementier auf Bau- u. hauptsächlich
Kunststeinen, Modellier auf Holz u.
Gips, würde sich an ein Geschäft
anschlüssen, da eine Einlage oder
Kautions gestellt werden könnte.
Offerten unter Chiffre F 900 Z an
Haasenstein & Vogler, Zürich.

Rohes u. geschlemmt. Kaolin, gewasch. weiss.
Quarzsand, Kaolinschlacker preis-
wert lieferbar. Offert. unt. J. P. 5803
bef. **Rudolf Mosse, Berlin SW.**

Tüchtiger, energischer Bauführer

wünscht baldiges **Engagement**
für Bauplatz oder Bureau. Selbiger
ist mit sämtlichen Bureau- und Bau-
arbeiten durchaus vertraut und der
Hauptsprachen mächtig.
Gefl. Offerten beliebe man unter
Chiffre M 115 L zu richten an
Rudolf Mosse, Luzern.

Zu kaufen gesucht
ein noch gut erhaltenes
Repetitions theodolit.
Offerten unt. Chiffre Z. C. 11228
an **Rudolf Mosse, Zürich.**



Welche Baufirma übernimmt
den Trans-
port eines
Hauses an
einen daneben liegenden Bauplatz
und erstellt an Stelle des erstern
einen Neubau, fertig, Schlüssel
in die Hand? **Gesamter Kosten-**
voranschlag Fr. 50,000. Solvent
Firmen, die in der Lage sind, die
nötigen Garantien zu leisten, be-
lieben ihre Adresse einzureichen
an Postfach Nr. 581, Weinfelden.

PATENT-BUREAU
Wilh. Reinhard, Zürich I.
Nachforschungen über
bestehende Erfindungspatente.

Emil Steiner

Mech. Werkstatt und
Maschinenhandlung
Wiedikon-Zürich
empfiehlt sich zur Lieferung
von neuen und gebrauchten
Werkzeugmaschinen aller
Art,
Drehbänke, Bohrmaschinen,
Hobelmaschinen, Feldschmieden etc.
Transmissionen
in allen Systemen u. Dimen-
sionen. Stets grosses Lager
in gebrauchten und neuen
Wellen, Riemen, Scheiben, Häng- u. Stahlgager
zu billigen Preisen.

M. KOCH, Eisengiesserei ZÜRICH

Eiserne Dachstühle
Brücken und Stege
Shedbauten
Sprengwerke und
Blechträger,
Stalleinrichtungen,
Gewächshäuser u. Veranden
Schmiedeis. Säulen
Grosses Lager in
I Trägern

Eisenkonstruktionen
— jeder Art —