

**Zeitschrift:** Schweizerische Bauzeitung  
**Herausgeber:** Verlags-AG der akademischen technischen Vereine  
**Band:** 49/50 (1907)  
**Heft:** 15

## Werbung

### Nutzungsbedingungen

Die ETH-Bibliothek ist die Anbieterin der digitalisierten Zeitschriften auf E-Periodica. Sie besitzt keine Urheberrechte an den Zeitschriften und ist nicht verantwortlich für deren Inhalte. Die Rechte liegen in der Regel bei den Herausgebern beziehungsweise den externen Rechteinhabern. Das Veröffentlichen von Bildern in Print- und Online-Publikationen sowie auf Social Media-Kanälen oder Webseiten ist nur mit vorheriger Genehmigung der Rechteinhaber erlaubt. [Mehr erfahren](#)

### Conditions d'utilisation

L'ETH Library est le fournisseur des revues numérisées. Elle ne détient aucun droit d'auteur sur les revues et n'est pas responsable de leur contenu. En règle générale, les droits sont détenus par les éditeurs ou les détenteurs de droits externes. La reproduction d'images dans des publications imprimées ou en ligne ainsi que sur des canaux de médias sociaux ou des sites web n'est autorisée qu'avec l'accord préalable des détenteurs des droits. [En savoir plus](#)

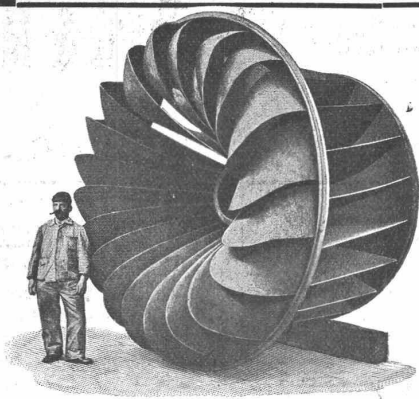
### Terms of use

The ETH Library is the provider of the digitised journals. It does not own any copyrights to the journals and is not responsible for their content. The rights usually lie with the publishers or the external rights holders. Publishing images in print and online publications, as well as on social media channels or websites, is only permitted with the prior consent of the rights holders. [Find out more](#)

**Download PDF:** 14.12.2025

**ETH-Bibliothek Zürich, E-Periodica, <https://www.e-periodica.ch>**





Aktiengesellschaft vormals  
**Joh. Jacob Rieter & Co., Winterthur**

## TURBINEN

neuester Konstruktion und höchstem Nutzeffekt für alle vorkommenden Verhältnisse.

**Präzisions-Regulatoren** mit mechanischer u. hydraul. Wirkung.  
Transmissionen, Kesselschmiede-Arbeiten.

## Wunner'sche Bitumen-Emulsion.

### Erklärung.

Die unterzeichnete Firma fabriziert die **Bitumen-Emulsion**, die als **Wunner'sche Bitumen-Emulsion** bekannt ist und zur Herstellung des renommierten **Wunner'schen Isoliermörtels** dient.

Der Generalvertrieb dieses als vorzüglich anerkannten Produktes liegt für die Schweiz **allein** in den Händen der Firma **von Känel & Cie., Gessnerallee Nr. 32, Zürich I.**

Seit einiger Zeit verbreitet nun eine Firma **H. A. Brandt in Basel**, resp. deren Generalvertreter für die Schweiz, **Otto Neresheimer, Bahnhofstrasse, Zürich**, Zirkulare und Kataloge und Inserate in Fachzeitungen, in denen sie **Wunner'sche Bitumen-Emulsion** unter der Bezeichnung „**Original Wunner'sche Bitumen-Emulsion**“ anpreist, obwohl ihr solche weder von der Fabrik noch von irgend einem Wiederverkäufer geliefert worden ist. Das Produkt aber, das die Firma **H. A. Brandt** selbst herstellt und als «eigenes Schweizer Fabrikat» bezeichnet, wird von Fachleuten als minderwertig qualifiziert.

Die Firma **H. A. Brandt** behauptet ferner, sie besitze das Patent auf Bitumen-Emulsion, der Erfinder habe das deutsche Patent verfallen lassen. Dies ist eine krasse Unwahrheit. Bitumen-Emulsion ist für uns **allein** in Deutschland patentiert.

Die Firma **H. A. Brandt** und ihr Generalvertreter berufen sich in ihren Zirkularen ferner auf Referenzen von Interessenten, welche die Bitumen-Emulsion **nie von ihr, sondern von der unterzeichneten Firma** bezogen haben.

Wir weisen die Interessenten auf dieses unlautere, auf Verwechslung und illoyale Konkurrenz abzielende Gebaren der Firma **H. A. Brandt** hin. Die echte **Wunner'sche Bitumen-Emulsion** wird **allein** von uns fabriziert und vertrieben.

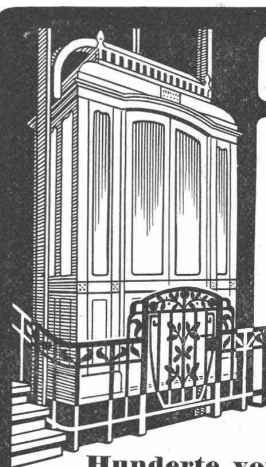
Wir behalten uns vor, gegen die Firma **H. A. Brandt** und ihre Vertreter wegen des Missbrauchs unseres Namens und der illoyalen Konkurrenz gerichtlich vorzugehen und sie für allen hieraus erwachsenden Schaden haftbar zu machen.

Im Auftrage der

**Wunner'schen Bitumen-Werke, G. m. b. H.**

**Unna i. W.**

**Dr. E. Guyer.**



**C. WÜST & C<sup>IE</sup>**

**SEEBACH - ZÜRICH**

liefern erstklassige

**Elektr. Aufzüge**

für

**Hotels  
Geschäftshäuser  
Villen etc.**

**Hunderte von Ausführungen innert wenigen Jahren. — Feinste Referenzen.**

## Thonwerk Biebrich A.-G.

Chamottefabrik

Biebrich am Rhein.

**Hochfeuerfeste u. säurebeständige Produkte.**

Normal- und Façonsteine aller Art, Chamottemörtel, Retorten, Muffeln etc. Bau kompletter Ofenanlagen. Beste Referenzen und Zeugnisse aus der Schweiz.

## J. Rukstuhl, Basel

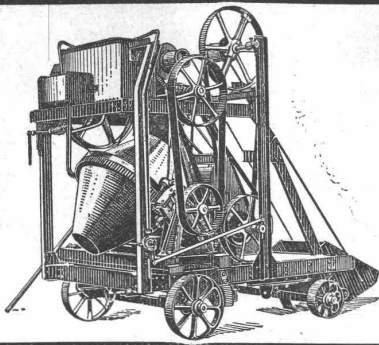
erstellt auf Grundlage vieljähriger Erfahrung

**Centralheizungen**

aller Systeme

**Warmwasser — Niederdruckdampf etc.**

**Rudolf Mosse, Zürich** alleinige Inseraten-Annahme für die Schweizer. Bauzeitung.



# Sensationelle Erfindung (patent)!

Der neue amerikanische

## Beton-Mischapparat „Smith-Milwaukee“

übertrifft an Leistung u. Einfachheit der Konstruktion alles bisher in dieser Richtung Gebotene.

Allein-Fabrikanten für Deutschland und angrenzenden Ländern:

**DRAISWERKE G. m. b. H., Mannheim - Waldhof.**

Interessenten belieben sich an unsern Generalvertreter für die Schweiz:

**Fritz Marti, Aktiengesellschaft in Bern, zu wenden.**



## Kontroll-Uhren

Bürk's Patent

Tragbar oder stationär

für Wächter, Wärter, Heizer, Arbeiter etc.

Man verlange Prospekte!

**HANS W. EGLI, ZÜRICH II.**

Werkstätte für Feinmechanik.

## Stadt Zürich.

### Ausschreibung der Stelle des Direktors der Städtischen Strassenbahn.

Infolge Rücktrittes des bisherigen Inhabers ist die Stelle des Direktors der Städtischen Strassenbahn neu zu besetzen.

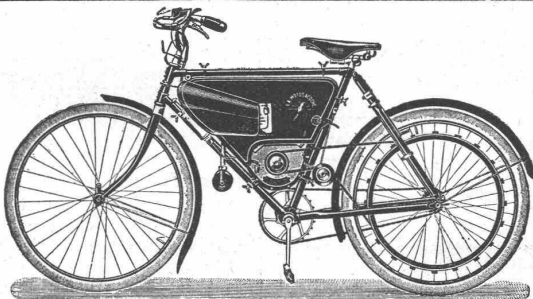
Die Besoldung beträgt Fr. 7000—9000. Bewerber wollen ihre Anmeldungen unter Angabe der Personalien (auch des Geburtsjahres), und des Bildungsganges und der bisherigen Tätigkeit unter Beifügung von Zeugnissen in Abschrift bis zum 26. Oktober 1907 an den Vorstand des Bauwesens II einreichen.

Zürich, den 9. Oktober 1907.

Der Stadtrat.

## Die Motosacoche

ist für Baumeister und Beamte im Aussendienst von höchstem Wert, um räumliche Entfernungen bei ihren Geschäftswegen zu überwinden. ☐



Die leichte Handhabung,  
Das geringe Gewicht,  
Die Schnelligkeit,  
Die Betriebssicherheit,  
Die leichte Ueberwindung  
von Steigungen,  
Der geringe Preis

machen die Motosacoche zu einem den schweren und kräftigen Motoren weit überlegenen Fahrzeug. Zahlreiche Zeugnisse erhärten dies. Ueberzeugen Sie sich an Hand des illustrierten Katalogs, den Sie gratis und franko erhalten von

**Amsler & Co., Feuerthalen bei Schaffhausen.**

Generalvertr. der S. A. H. & A. Dufaux & Co., Genève.

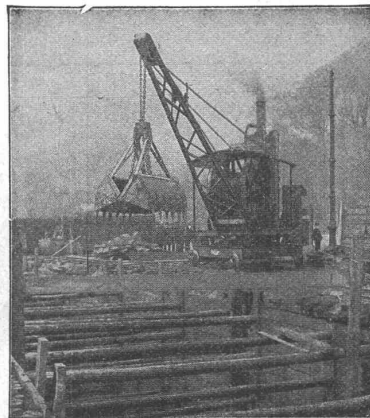
## KESSELSCHMIEDEARBEITEN:

Reservoir für div. Flüssigkeiten.  
Boiler für Kochherde & Centralheizungen.  
Kochkessel für div. Industrien.

**H. VOGT-GUT, ARBON.**

Gährbottiche, Kühlschiffe, Lagerfässer,  
für  
Bierbrauereien.

Transportgefässe, Transportwagen  
Referenzen. Prospekte.



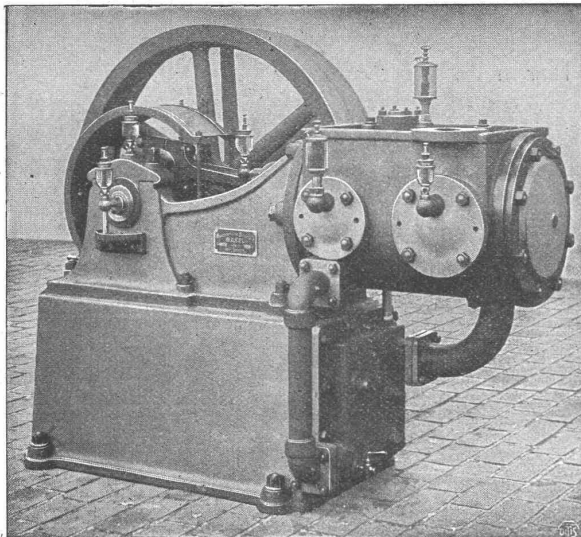
## Zweiketten-Greifbagger

Einketten - Selbst-Greifer (D. R. P.)

an jedem Kran  
anwendbar.

Fertig auf Lager,  
auch zur Miete.

**Menek & Hambroek**  
Altona-Hamburg 32.



**Maschinenfabrik Burckhardt, Basel  
Aktiengesellschaft.**

**Kompressoren und  
Vakuumpumpen**

ein- und mehrstufig, mit Dampf-, Riemen- oder  
elektrischem Antrieb.

Ueber 1500 Maschinen ausgeführt.  
Paris 1900: Grand Prix.

**Plastische Malerei**

Vornehme, künstlerische Flächenbelebungs-Plastik.  
Billiger und effektvoller als Stuck.

Da Handarbeit, bringt sie stets originale  
Motive und passt sich der architektonischen  
Konstruktion und dem Charakter des Innen-  
raums vollendet an. — Kulante Preise. —  
Photographie von ausgeführten Arbeiten, so-  
wie Kostenberechnungen werden auf Wunsch  
gerne eingesandt.

**Fritz Schmassmann, Winterthur**  
Atelier für moderne Dekorationen.

**Akkumulatoren**

Spezialtypen für alle Zwecke unter Verwendung von Planté-,  
Gitter- und Masse-Platten

**Akkumulatoren- und Elektrizitäts-Werke-Aktien-  
gesellschaft** vormals W. A. Boese & Co.

Vollgezahlttes Aktienkapital: 4 1/2 Millionen Mark.

Fabriken in **Berlin** und **Altdamm**.

Zentralbureau: **Berlin SO.**, Köpenickerstrasse 154.

Vertreterbureau: **Düsseldorf**, Hüttenstr. 19; **Frankfurt a. M.**,  
Moselstr. 10, **Leipzig**, Packhofstr. 1; **Cöln a. Rh.**, Victoriast. 2;  
**Bremen**, Molkenstr. 7; **Dresden**, Waisenhausstr. 16; **Breslau**,  
Lehmgrubenstr. 53.

Ausserhalb des Ringes der Elektrizitätsgesellschaften stehend.  
Wiederverkäufern und Installateuren werden besondere  
Erleichterungen gewährt!



**Heinrich Brändli, Horgen**  
**Asphalt-, Dachpappen- u. Holzzement-Fabrik**  
liefert:

**Asphaltplatten**, combinirt mit Jute- und Filz-Einlagen,  
bekiest, besandet oder glatt, für **wasserdichte Ein-  
deckungen** bei: Eisenbahnen, Strassen, Hoch- und Tief-  
bau-Arbeiten, mit **Garantieübernahme**. — Referenzen  
zu Diensten.

Telegramme: **Heinrich Brändli, Horgen.** ☘ Telephon.



**S. M. Stahlformguss**

jeder Qualität in sauberster Ausführung, höchsten  
Anforderungen entsprechend, nach Modell oder Zeich-  
nung roh und bearbeitet bis 10000 kg Stückgewicht.  
Räder und Radsätze aus S. M. Stahlformguss.

**Grauguss**

nach Modell oder Schablone geformt, roh oder be-  
arbeitet, bis zu den grössten Stückgewichten.

**CONCORDIAHÜTTE**

vorm. Gebr. Lossen, Akt.-Ges., Engers a. Rh.  
Vertreter: **Limburg & Osswald, Zürich I,**  
Lintheschergasse 8.

**Welche Baufirma**

übernimmt  
den Trans-  
port eines  
Hauses an

einen daneben liegenden Bauplatz  
und erstellt an Stelle des erstern  
einen Neubau, fertig, Schlüssel  
in die Hand? Gesamter Kosten-  
voranschlag Fr. 50,000. Solvente  
Firmen, die in der Lage sind, die  
nötigen Garantien zu leisten, be-  
lieben ihre Adresse einzureichen  
an Postfach Nr. 581, Weinfelden.

On demande pour études et  
travail au bureau à Lausanne, un

**ingénieur ou techn.**

ayant déjà de la pratique et dessi-  
nant bien. Emploi de longue durée  
assurée. S'adresser à **A. Palaz**,  
ingénieur à **Lausanne**.

**Junger Zimmermann**

**sucht Stelle** in mechanisch. Werk-  
statt, wo ihm Gelegenheit geboten  
wäre, sich auf Maschinenarbeit weiter  
auszubilden. Offerten unter Chiffre  
Z. A. 11076 an die Annonc.-Exped.

**Rudolf Mosse, Zürich.**

**Für Baugeschäfte.**

Architekt mit Erfolgen an Kon-  
kurrenzen und im Berufe überhaupt,  
wünscht in ein Baugeschäft Zürichs  
einzutreten, wo er den architekto-  
nischen Teil übernehmen könnte,  
event. mit Beteiligung von einigen  
Mille. Offerten unter Chiffre Z. Z.  
11050 an die Annoncen-Expedition

**Rudolf Mosse, Zürich.**

**Junger Architekt**

mit Hochschulstudium und einiger  
Praxis **sucht Stellung** in grösserem  
Baubureau. Angebote unter  
Chiffre Z. Y. 11074 an die Ann.-Expd.

**Rudolf Mosse, Zürich.**

# Terralith Boden- und Wandbelag

Pat. No. 33759

Uni- und Mehr-Farbig

für Fabriken, Bureaux, öffentliche Lokale aller Art  
auf rauhen Beton, Steinplatten oder Holz anzubringen

garantiert rissfrei

Vinz. Kramer, Lagerstrasse, Zürich.



## Staubsaug-Apparat „Gnom“

Neuester Staubsaugapparat mit elektr. oder Handantrieb, zur staubfreien Reinigung von Teppichen, Möbeln, Portièren, Tapeten, Fussböden etc. — Leichttransportabel. — Zweckmässige, allen Anforderungen der Hygiene entsprechende Konstruktion. — Rasche Filterreinigung und Staubentleerung ohne irgendwelche Belästigung der bedienenden Personen.

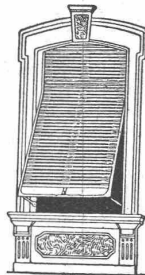
Solides, gutes, Schweizerfabrikat.

F. & C. Ziegler, Schaffhausen.

## Wilh. Baumann

Rolladenfabrik

Horgen (Schweiz).



Holzrolladen

aller Systeme.

Rolljalousien,  
automatisch.

Roll-  
Schutzwände

verschiedener  
Modelle.

Verlangen Sie Prospekte!

Fensterfabrik  
und Glaserei

J. G. KIEFER

Werkstätte und Bureau:  
Seefeldstrasse 153

Zürich V

1a. Referenzen.

Alleiniger Inhaber des  
Schweiz. Patentes Nr. 27008  
für moderne

Oberlichtscheren.

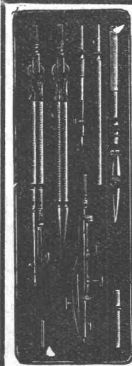
Uni Linoleum  
Bedruckte Linoleum  
Granit-Linoleum  
Inlaid-Linoleum  
Kork-Linoleum

empfehlen in den fabrizierten Stärken  
zu billigsten Preisen per  $\square$ m, fertig  
verlegt von geschulten Fachleuten,

Grands magasins

Jelmoli S. A.  
Zürich.

(Persönliche oder schriftliche Offerte  
auf Wunsch sofort zur Verfügung.



Präzisions-  
Reisszeuge.

Clemens Riefler,  
Nesselwang u. München

(Bayern).

Gegründet 1841.

„Paris 1900 Grand Prix“

Illustrierte Preislisten gratis

Die Zirkel der echten  
Rieflerreisszeuge  
sind am Kopf mit dem  
Namen RIEFLER  
gestempelt.

Bei Bestellungen, Korrespondenzen  
etc. an die inserierenden Firmen,  
ersuchen wir, sich stets auf die

Schweiz. Bauzeitung

als Quelle beziehen zu wollen.

M. KOCH, Eisengiesserei  
ZÜRICH

Eiserne Dachstühle  
Brücken und Stege  
Shedbauten  
Sprengwerke und  
Blechträger,  
Stalleinrichtungen,  
Gewächshäuser u. Veranden  
Schmiedeis. Säulen  
Grosses Lager in  
I Trägern

Eisenkonstruktionen  
— jeder Art —



Gustav Griot, Ingr., Zürich V.



A. Jucker, Nachfolger von  
Jucker-Wegmann

Papierhandlung zum Hecht  
Schiffhände No. 22, Zürich

Grosses Lager von Paus-  
papieren, Pausleinen und  
Zeichenpapier, Rollen u.  
Bogen in nur vorzüglichsten Qualitäten.

Holzzementpapier, Dachpappen  
Bodenbelag- und Teppich-  
Unterlag-Papiere.

## Marmor-Arbeiten

jeder Art

liefert prompt und billig

Emil Schneebeli,  
Zürich

Marmor-Industrie

Eigene Säge- und  
Polier-Werke



Gelochte und  
gepresste Bleche.

Heizkörperverkleidungen,  
Plättchengehänge, Zierbleche.

Ernst Meck, Nürnberg.  
Hoflieferant, gegr. 1851.

## Zementröhren-Formen

aller Systeme.

Henri Weber, H. Kieser's Nachf., Zürich, Gottfried Kellerstr. 7

Diplom der schweiz. Landesausstellung Zürich 1883.

Dipl. I. Kl. der kant. Gewerbeausstellung Zürich 1894.

Silb. Med. der schweiz. Landesausstellung Genf 1896.

# Accumulatoren

für alle Zweige der Industrie:

für Zentralen, Fabriken, Private, Laboratorien,  
Automobile, Schiffe, Waggonbeleuchtung usw.

liefert

Accumulatoren-Fabrik Oerlikon  
in CERLIKON bei Zürich.

Bureau für die Westschweiz: LAUSANNE, Chemin Vinet 29.

**On demande**  
pour atelier de construction de l'Est  
de la France,  
**dessinateur,**  
bien au courant de la construction  
des turbines radiales Francis. Off.  
sub Z. G. 10257 à  
**Rudolf Mosse, Zürich.**

**Gesucht:  
Zeichner**

I. Klasse, Gehaltsstufe Fr. 1500  
bis Fr. 2400.  
Erforderlich: Einige Praxis im  
Maschinenzeichnen event. Kon-  
struieren. Bewerber mit Werk-  
stättepraxis und einiger techni-  
schen Bildung werden bevorzugt.  
Antritt baldigst.  
Anmeldungen sind zu richten  
an den  
Vorstand der Werkstätte S. B. B.  
**Biel.**

**Teilhaber**

gesucht für eine in sehr gutem  
Betrieb stehende Schreinerei und  
Glaserie betr. Vergrößerung, event.  
später verkäuflich.  
Offerten sub Chiffre ZH 10523 an  
die Annoncen-Expedition  
**Rudolf Mosse, Zürich.**

**Gesucht:**

Tüchtiger, energischer Bau-  
techniker als

**Bauführer**

für grösseren Bau zu baldi-  
gem Eintritt.  
Offerten nebst Zeugnisab-  
schriften und Angabe von Ge-  
haltsansprüchen erbeten unt.  
Chiffre Z. S. 11018 an die An-  
noncen-Expedition  
**Rudolf Mosse, Zürich.**

**Gesucht**

seriöser **Bautechniker** mit  
Kenntnissen im **Eisenbeton-  
bau**, gewandter Zeichner und  
Statiker. Offerten unter Chiffre  
Zag. E. 617 an die Annoncen-  
Expedition  
**Rudolf Mosse, Zürich.**

**Gesucht zu sofortigem Eintritt  
tüchtiger Bauführer**

für dauernde Stelle. Offerten unter  
Angabe der Gehaltsansprüche unter  
Chiffre O. F. 2457 an **Orell Füssli  
Annoncen, Zürich.**

**CARL MÜLLER  
ZÜRICH II  
Patent-Bureau  
PRIMA  
REFERENZEN**

**Tiefbautechniker**

oder jüngern **Ingenieur**, welcher  
Erfahrungen in Quellfassungen und  
Stollenbau besitzt,

**sofort gesucht.**

Anmeldungen unter Beifügung von  
Zeugnissen und unter Nennung der  
Gehaltsansprüche nimmt entgegen  
Der Direktor der Licht- und  
Wasserwerke  
der Gemeinde Interlaken.

**Bauführer**

und selbständiger Zeichner auf ein  
Bau- und Architektenbureau in Bern  
gesucht. Offerten mit Ausweisen  
und Gehaltsansprüchen unter Chiffre  
O. H. 8421 an **Orell Füssli An-  
noncen Bern.**

**Bauingenieur,**

mit beiden Staatsprüfungen einer  
österreich. Hochschule sehr guten Erfolg,  
Sprachenkenntnissen und einigen  
Monaten Praxis in Deutschland,  
sucht vom 1. November ab oder  
später passende Stellung. Gefl. An-  
träge unter D. E. 3736 an die An-  
noncen Expedition

**Rudolf Mosse, Dresden.**

**Vertrauensstellung**

sucht repräsentabler Herr als  
**Buchhalter**  
in industriellem Werke gleichviel  
welcher Branche, wo fremdsprach-  
liche Kenntnisse nicht erforderlich,  
zum 1. November a. c. Derselbe  
ist guter Kaufmann und maschinen-  
technischer Korrespondent. Gefl.  
Angebote sub Chiffre Z. K. 10810  
an die Annoncen-Expedition  
**Rudolf Mosse, Zürich.**

**Tüchtiger und zuverlässiger  
Elektrotechniker,**

30 Jahre alt, Absolvent eines Tech-  
nikums, mit vorzüglicher Praxis in  
Betrieb und Bau von elektrischen  
Anlagen, z. Z. in grossem Elektrizitäts-  
werke tätig, erfahren in Acquisition  
und Vertragsabschlüssen, an  
selbständiges, intensives Arbeiten  
gewöhnnt, sucht an Hand von guten  
Zeugnissen für sofort oder später  
anderweitig **Stellung**. Offerten  
beliebe man unt. Chiffre Z. F. 10831  
zu richten an die Annoncen-Exped.  
**Rudolf Mosse, Zürich.**

**Dipl. Masch.-Ingenieur,**

Schweizer, Absolvent des eidgen.  
Polyt., 26 J. alt, militärfrei, perf.  
deutsch, franz., engl. und etwas ital.  
sprech., z. Z. Konstruktionschef  
mittl. Maschinenfabrik d. U. S. A.  
sucht per 1. Januar 1908 **Stelle**  
in Bureau oder Betrieb. Selbständ.  
Konstrukt., sicherer Rechner. 1 1/2  
Jahr europ. Werkstatt, 2 1/2 Jahre  
amerik. Bureaupraxis in Marinehilfs-  
maschinen, Bootsmotoren, Dampf-  
maschinen, Kondensatoren, Vacuum-  
pumpen. Vorzügl. Zeugn. u. Ref.  
Gefl. Offerten sub Chiffre Z. J. 10993  
an die Annoncen-Expedition  
**Rudolf Mosse, Zürich.**

Junger, tüchtiger  
**Bautechniker,**

mit mehrjähriger Praxis, **sucht** per  
sofort auf Architekturbureau oder  
Bauplatz **Stellung**. Offerten unter  
Chiffre Z. J. 10909 an die Ann.-Exp.  
**Rudolf Mosse, Zürich.**

Tüchtiger, zuverlässiger  
**Bautechniker**

mit mehrjähriger Bau- und Bureau-  
praxis, **wünscht seine Stelle**  
baldmöglichst zu ändern. Gefl. Off.  
unter Chiffre Z. P. 10990 an  
**Rudolf Mosse, Zürich.**

**Bautechniker,**

guter Zeichner, **sucht** per sofort  
**Stelle** auf Architekturbureau oder  
grösserem Baugeschäft. Offert. sub  
Chiffre Z. O. 11014 an die An.-Exp.  
**Rudolf Mosse, Zürich.**

**Hochbautechniker,**

Konstrukteur, 27 Jahre alt, selbst-  
ständig auf Bureau und Baustelle,  
2 Jahre in Fabrikbau tätig, **sucht**  
passendes **Engagement**.  
Offerten sub Chiff. Z. O. 10989 an  
**Rudolf Mosse, Zürich.**

**Mechaniker**

erfahren und tüchtig in jeder Be-  
ziehung mit besten Zeugnissen, **sucht**  
sofort **Volontär-Stellung** als **Elektro-  
techniker**. Gefl. Offerten sub Chiffre  
Z J 10659 an die Annoncen-Exped.  
**Rudolf Mosse, Zürich.**

**On cherche à acheter  
1 moteur à courant continu**

de 1,5 KW. = 2 PS., 220 volts, en  
bon état (si possible à dérivation).  
Prrière d'adresser les offres sous  
Z. E. 10455 à  
**Rodolphe Mosse, Zurich.**

**Bagger-Maschine**

mit eisernen Pontons, 10 m lang,  
Baggertiefe 3 m, sich selbst frei-  
baggernd mit Benzinmotor, Tages-  
leistung je nach Material 50—100 m<sup>3</sup>  
billigst **zu verkaufen** oder **zu  
vermieten**. Off. sub Z. C. 10403  
an die Annoncen-Expedition  
**Rudolf Mosse, Zürich.**

**Zu verkaufen:**

Wegen baulichen Veränderungen  
billigst:

**1 Aufzug**

9,80 m, Tischgrösse 1,75/1,40  
im Betrieb zu besichtigen.

**2 Hochdruckturbinen**

(je 4 1/2 Pferdekraft). Alle Trans-  
missionen. Ferner

**1 komp. Warmwasserheizung**

und 39 m **Gartengeländer**,  
auf Pfosten anzuschrauben. Aus-  
kunft erteilt **Alb. Waller**,  
Hotel Rigi, Zug.

**Kiesland,**

zirka 2 Jucharten in Altstetten, zu  
88 Cts. per □' **zu verkaufen**.  
Offerten unter Chiff. Z. L. 10486  
an die Annoncen-Expedition  
**Rudolf Mosse, Zürich.**

**Zu kaufen gesucht:  
1 Gleichstrom-Motor**

von 1,5 KW. = 2 PS. bei 220 Volt,  
in gutem Zustande (wenn möglich  
Nebenschluss). Offerten mit Preis-  
angabe unter Chiffre Z. E. 10455  
erbeten an die Annoncen-Expedition  
**Rudolf Mosse, Zürich.**

**Vorder- und Seitenwand  
eines Eckbogens**, mit Schiebe-  
tür, 2,75 m breit und 3 m tief,  
samt Granit-Krippe und Raufe,  
bestes deutsches Fabrikat mit Guss-  
ständern, sind

**zu verkaufen**

auf der Besitzung Schönörthli bei  
Gunten am Thunersee. Besichtigung  
jederzeit auf Anmeldung beim Ver-  
walter. Gefl. Offert. unter Chiffre  
Z. B. 10327 an die Annoncen-Exp.  
**Rudolf Mosse, Zürich.**

**Verkauf**

der **Dynamo** in der Pflöganstalt  
Wülflingen. Näheres siehe kanton-  
ales Amtsblatt.  
Für die kantonale Baudirektion:  
Der Adjunkt  
des Kantonsbaumeisters,  
Spinner.

**Zu verkaufen:**

Infolge Vergrößerung der Anlage  
ein bereits neuer, horizontaler,  
schmiedeiserner

**Dampfniederdruck-  
Heizkessel**

von 17 m<sup>2</sup> Heizfläche samt Luftre-  
gulator und eventuell mit Sicher-  
heitsvorrichtung.  
System Gebr. Sulzer, Winterthur.  
Nähre Auskunft erteilen  
**Otto Alder & Cie.,**  
Unterstrasse 4, St. Gallen.

**Dynamomaschinen und  
Elektromotoren**

für Gleich-, Wechsel- u. Drehstrom  
liefern **billigst** unter voller Garantie  
**Ed. Schlaepfer & Cie.**

Elektr. Anlagen Zürich II.  
Miete — Umtausch.

**RASCHER & CIE  
MEYER & ZELLER'S NACHFOLGER  
ZÜRICH I, RATHAUSQUAI.**



**"MACHEN SIE, DASS  
SIE FORTKOMMEN!  
SAGTE DER MACEN ZUR SCHEIN-  
KUNST. «ICH BESTELLE  
KÜNSTLERISCHEN  
WANDSCHMUCK  
FÜR SCHULE UND HAUS».**