

Zeitschrift: Schweizerische Bauzeitung
Herausgeber: Verlags-AG der akademischen technischen Vereine
Band: 49/50 (1907)
Heft: 11

Werbung

Nutzungsbedingungen

Die ETH-Bibliothek ist die Anbieterin der digitalisierten Zeitschriften auf E-Periodica. Sie besitzt keine Urheberrechte an den Zeitschriften und ist nicht verantwortlich für deren Inhalte. Die Rechte liegen in der Regel bei den Herausgebern beziehungsweise den externen Rechteinhabern. Das Veröffentlichen von Bildern in Print- und Online-Publikationen sowie auf Social Media-Kanälen oder Webseiten ist nur mit vorheriger Genehmigung der Rechteinhaber erlaubt. [Mehr erfahren](#)

Conditions d'utilisation

L'ETH Library est le fournisseur des revues numérisées. Elle ne détient aucun droit d'auteur sur les revues et n'est pas responsable de leur contenu. En règle générale, les droits sont détenus par les éditeurs ou les détenteurs de droits externes. La reproduction d'images dans des publications imprimées ou en ligne ainsi que sur des canaux de médias sociaux ou des sites web n'est autorisée qu'avec l'accord préalable des détenteurs des droits. [En savoir plus](#)

Terms of use

The ETH Library is the provider of the digitised journals. It does not own any copyrights to the journals and is not responsible for their content. The rights usually lie with the publishers or the external rights holders. Publishing images in print and online publications, as well as on social media channels or websites, is only permitted with the prior consent of the rights holders. [Find out more](#)

Download PDF: 28.01.2026

ETH-Bibliothek Zürich, E-Periodica, <https://www.e-periodica.ch>

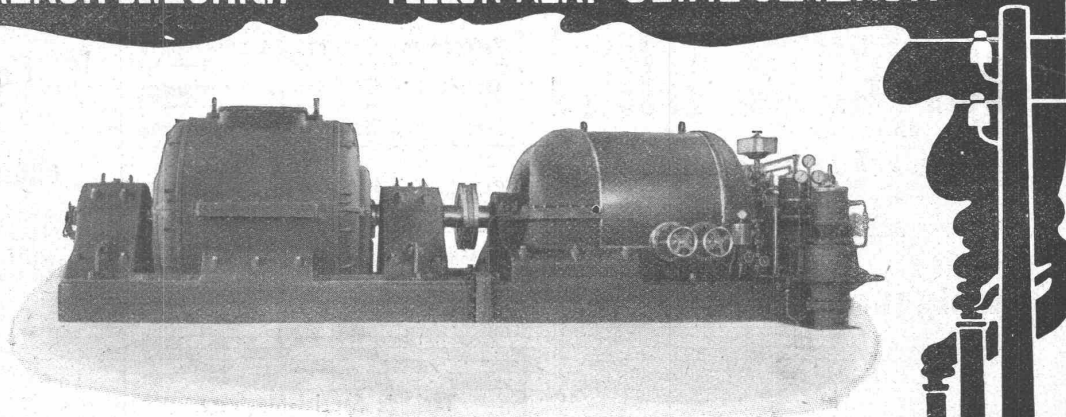


MASCHINENFABRIK OERLIKON



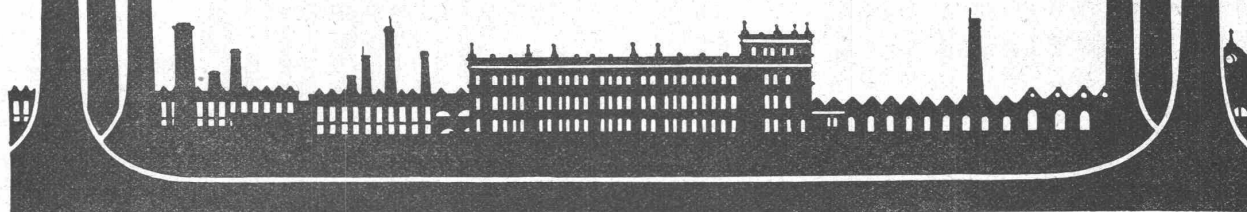
OERLIKON BEI ZÜRICH

TELEGR.-ADR: USINE OERLIKON



Dampfturbinen

Direkt gekuppelt mit Generatoren für Gleichstrom, Wechselstrom und Drehstrom



SCHWEIZER.GESELLSCHAFT

FÜR

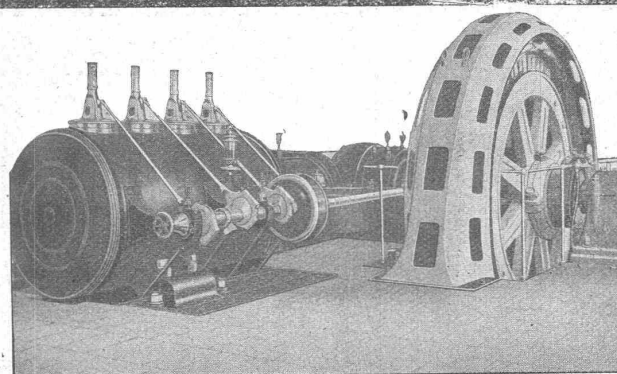
**PRÄZISIONS-
ARBEIT**

**VORZÜGLICHE
KONSTRUKTION**

**EINFACH \approx
BETRIEBSSICHER**

**HOHE
OEKONOMIE**

EXPORT



**MODERNSTE
WERKSTÄTTEN**

**BESTE
MATERIALIEN**

**EXAKTE
REGULIERUNG**

**GERINGE
BETRIEBSKOSTEN**

EXPORT

LENTZ-VENTILMASCHINEN

GIUBIASCO

Karnahl & Co., Leipzig.

Geiger & Muri

Luzern

Zweiggeschäft in Mailand

Bäder-, Closets-, Toiletten-, Warmwasser-Anlagen in Hotels und Villen

Referenzen über ca. 80 ausgeführte
erstklassige Hotel-Anlagen der Schweiz,
Frankreichs, Italiens und Oesterreichs

Ersteller der kompletten, sanitären
Einrichtungen im Grand Hotel Excelsior
in Rom; eine der feinsten und grössten
Installationen Europas (120 Badzimmer
etc. etc.)

Tüchtige Spezial-Monteurs.

**Sanitäre
Einrichtungen**
nach
**englischem
und
amerikanischem
System**

Düsseldorfer Röhrenindustrie

Düsseldorf-Oberbilk

empfehl

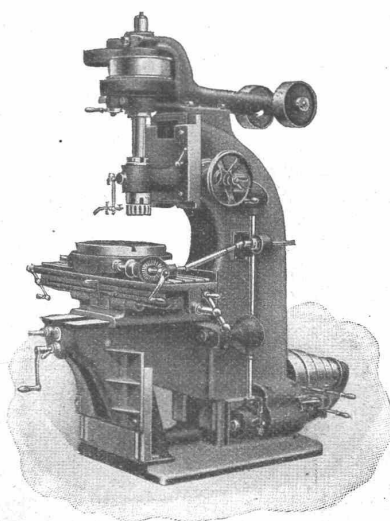
schmiedeeiserne Röhren bis 1200 mm Durchmesser,
gerade und gebogen, 

für Dampf-Leitungen, Wasser-Leitungen, Turbinen-Leitungen, hydraulische Anlagen,
Kondensations-Anlagen etc. mit allen erforderlichen Verbindungen u. Formstücken.

Vertreter für die Schweiz: **G. A. Bourgeois-Richter, Ing., Zürich II, Breitingenstr. 5.**

Schweiz. Werkzeugmaschinenfabrik Oerlikon

Oerlikon bei Zürich.



Erstklassige Werkzeugmaschinen
aller Art und in jeder Grösse

für Maschinenfabriken, Eisenbahnwerkstätten, Automobilfabriken, Brückenbau- und Eisenkonstruktionswerkstätten, allgemeinen Maschinenbau, Kesselschmieden, mechanische und Reparaturwerkstätten etc.

Eigene bewährte Konstruktionen für Spezialzwecke.

**Interessenten empfehlen wir die Besichtigung
unseres Lagers und unserer Fabrik.**

Oehler & Co., Aarau

Maschinenfabrik, Eisen- und Stahlgiessereien

empfehlen sich zur Lieferung

kompletter Transportanlagen

für Kalk- und Zementfabriken, Ton- und Zementwarenfabriken etc., wie

Elevatoren, Transportschnecken,

Förderrinnen, Transportbänder,

Aufzüge

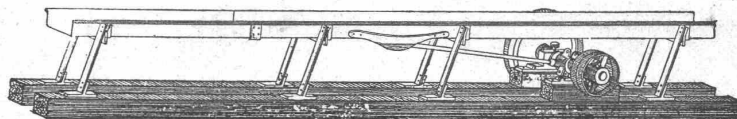
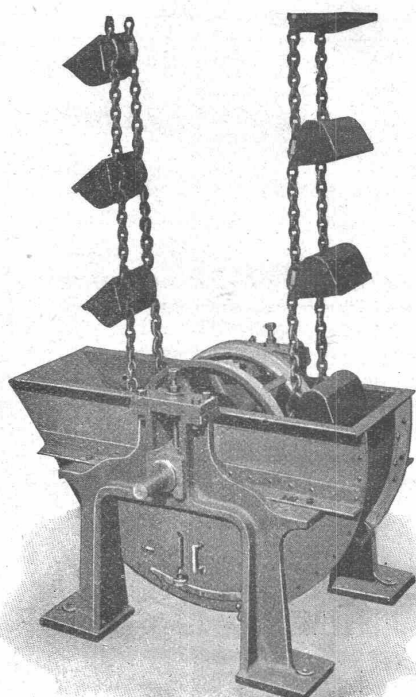
mit mechanischem und elektrischem Antrieb,

Kollergänge, **Rohrmühlen**, Hängbahnen

und Luftseilbahnen.

Brecherplatten, Panzerplatten, Stahlguss

etc.

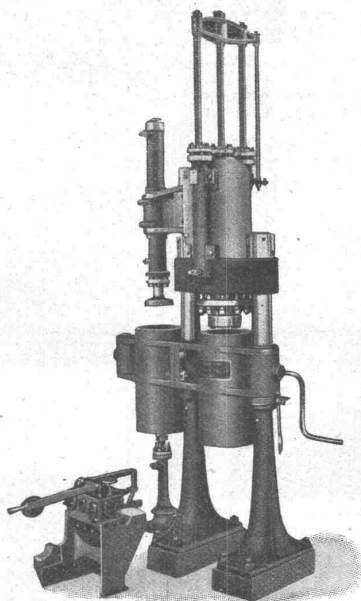


Maschinenfabrik St. Georgen bei St. Gallen, Com.-Ges.

Ludwig v. Süsskind

baut als Spezialität:

Hydraulische Pressen aller Art.



Prägepressen für Gesenk- und Schmiedearbeiten.

Börtelpressen. ☐ Kollektorpressen.

Bleidrahtpressen. ☐ Räderaufziehpressen.

Plattenpressen für Isolationsmaterial.

Warenpressen. ☐ Münzpressen. ☐ Masselbrecher und Scheren.

In einem Jahr für einen Gesamtdruck von 6,500,000 kg geliefert.

Pumpwerke. ☐ ☐ Hydraul. Akkumulatoren.
Druckübersetzer.



DURABO-Oel- und -Glanz-FARBEN

sind wissenschaftlich begründet u. praktisch bewährt als beste, wetterfeste u. rostschützende Farben für alle Zwecke.
Vertreter: Vakant. **EDMUND SIMON, DRESDEN-A. 7.**

A. W. FABER'S „CASTELL“-Bleistift

der beste der Gegenwart.

Deutsches Fabrikat.



16 fein abgestufte Härtegrade.

Feinste Spitze. Grösste Zartheit des Striches.

Geringste Abnützung, daher längste Dauer.

Zu haben in den Schreib- u. Zeichenwaren-Handlungen.

Bleistiftfabrik A. W. Faber in Stein bei Nürnberg, gegründet 1761.

Carbolineum

Kreosotöl, Asphalt-Kitt für Pflaster und Kanalisation, Parketasphalt, Dach- und Isolierpappen etc.

J. A. Braun, Teerprodukte- etc. **Stuttgart W. 1**



S. M. Stahlformguss

jeder Qualität in sauberster Ausführung, höchsten Anforderungen entsprechend, nach Modell oder Zeichnung roh und bearbeitet bis 10 000 kg Stückgewicht. Räder und Radsätze aus S. M. Stahlformguss.

Grauguss

nach Modell oder Schablone geformt, roh oder bearbeitet, bis zu den grössten Stückgewichten.

CONCORDIAHÜTTE

vorm. Gebr. Lössen, Akt.-Ges., Engers a. Rh.
Vertreter: Limburg & Osswald, Zürich I,
Lintheschergasse 8.

Plastische Malerei

Vornehme, künstlerische Flächenbelebungs-Plastik.
Billiger und effektvoller als Stuck.

Da Handarbeit, bringt sie stets originale Motive und passt sich der architektonischen Konstruktion und dem Charakter des Innenraums vollendet an. — Kulante Preise. — Photographie von ausgeführten Arbeiten, sowie Kostenberechnungen werden auf Wunsch gerne eingesandt.

Fritz Schmassmann, Winterthur

Atelier für moderne Dekorationen.



A. W. Faber's
neue feinste Graphit-Zeichenstifte
und Cintenstifte

„Castell“

grün poliert. 16 Härtegrade

Engros-Lager bei:
Rudolf Furrer
Münsterhof Nr. 13 **Zürich**

Atelier für Vervielfältigung techn. Zeichnungen.

A. Ryffel

Telephon 6027 — **ZÜRICH I** — Schipfe 51.

Lichtpausverfahren nach den neuesten Methoden
in tadelloser Ausführung.

Heliographie, positiv, negativ und Sepiaverfahren.

Negrographie, Kopien in tiefschwarzen, scharfen Linien
und reinweissem Grund, auf Paus-, Zeichen- oder Leinwand-
Papier, in diversen Stärken.

Rascheste Ausführung bei jeder Witterung.

Sorgfältige, prompte u. billige Bedienung. — Muster u. Preise zu Diensten.

Verkauf von Heliographie-, Paus- u. Zeichenpapier.

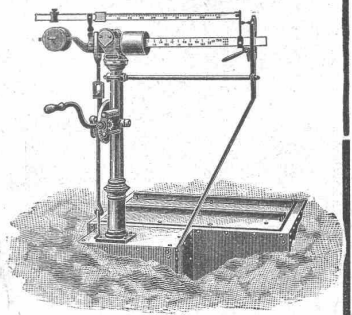
Billige Bezugsquelle.

J. AMMANN & Co., Waagenfabrik, Ermatingen.

Zweigfabrik und Verkaufsmagazin in **ST. GALLEN**
H. WILD, Eichmeister.

Waagen in allen Konstruktionen,

von 1 bis 50 000 kg Tragkraft. Lieferanten für eidg. Post und Zoll, Direktion der eidg. Bauten, eidg. Konstr.-Werkstätte, Bundesbahnen usw.



D.R.P.

**HÜRTGEN-
LÜFTER**

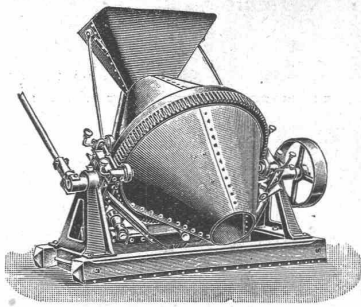
Regensicher ★

STERNLÜFTER
mit parallelem Hub

Ges. gesch.

Hürtgen, Mönnig & Co.

**KÖLN:
LINDENTHAL**



Sensationelle Erfindung (Patent)!

Der neue amerikanische

Beton-Mischapparat „Smith-Milwaukee“

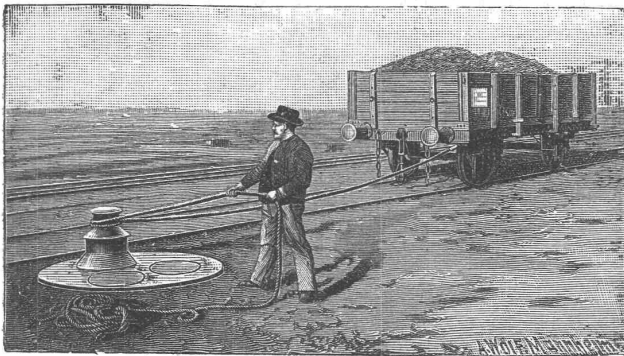
übertrifft an Leistung u. Einfachheit der Konstruktion alles bisher in dieser Richtung Gebotene.

Allein-Fabrikanten für Deutschland und angrenzenden Ländern:

DRAISWERKE G. m. b. H., Mannheim - Waldhof.

Interessenten belieben sich an unsern Generalvertreter für die Schweiz:

Fritz Marti, Aktiengesellschaft in Bern, zu wenden.



Joseph Vögele, Mannheim
liefert seit 1842:

Welchen jeder Bauart und Spurweite für Haupt- und Nebenbahnen;
Federzungenwelchen, Patent Bochumer Verein;
Herzstücke; Kreuzungen;
Drehscheiben und Schlebebühnen für Lokomotiven und Wagen, mit Hand-, Dampf- und elektr. Antrieb.
Ranglerwinden, Spills, elektr. angetrieben.
Stellwerke, Schlagbäume.

Verreter für die Schweiz:

W. Wolf, Ing., Zürich.

Bauschule
Bstrelitz in Mecklenb.
Einzelunterr.
Eintritt tägl.
Unterricht n. Methode Hittenkofer.
Programm unberech. v. Sekretariat.

Schweizerische
Accumulatoren-
Fabrik A.-G.
in
Olten.

**Licht-,
Puffer-,
Automobil-
Batterien.**

Bewährte Konstruktion.

Keine Kurzschlüsse mehr.

**Leichte Wartung.
Geringer Unterhalt.**

PATENT-BUREAU
E. BLUM & C. DIPL. INGENIEURE
GEGRÜNDET 1878 · ZÜRICH · LINTHESCHERG 17

Stall-Einrichtungen



**Gold. Medaille: Zürich, Bern, Genf.
Gebr. Lincke, Zürich.**

LUXFER-PRISMEN

erhellen dunkle Räume durch
TAGESLICHT.



Kellerbeleuchtung durch Einfalllichte.

Für bestmögliche Lichtausnutzung verlange man unsere
kostenlosen Voranschläge.

Feuersichere Fenster aus Elektroglass.

Broschüren und amtliche Gutachten durch das
Deutsche Luxfer-Prismen-Synd.

G. m. b. H. Berlin S., Ritterstrasse 26.

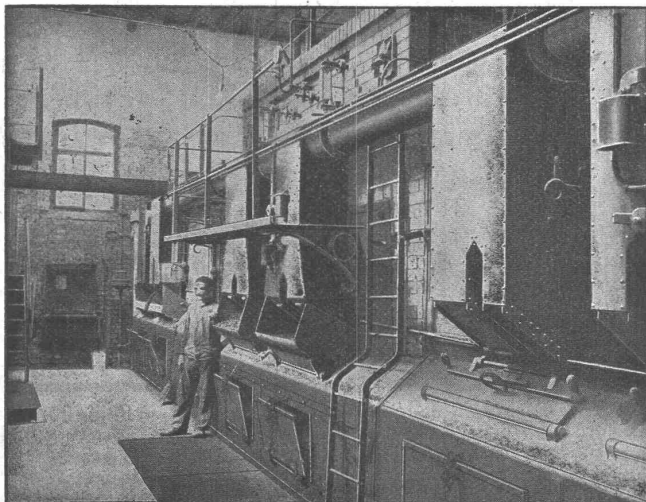
Fabriken in Berlin u. Bodenbach a. E.

ALLEINVERTRETER für die Ostschweiz: ROB. LOOSER, ZÜRICH V.

Kreuzplatz Nr. 1. Telephon Nr. 682.

A. Stotz, Eisengiesserei und Apparatebauanstalt, Stuttgart VIII

Gezgründet 1860 Arbeiterzahl 500.



Transport-Anlagen

für Massengüter jeder Art.

Elevatoren

Transporteure

Transportschnecken

Hängebahnen etc.

Kesselbeschickungs-

Anlagen

Kohlentransport-

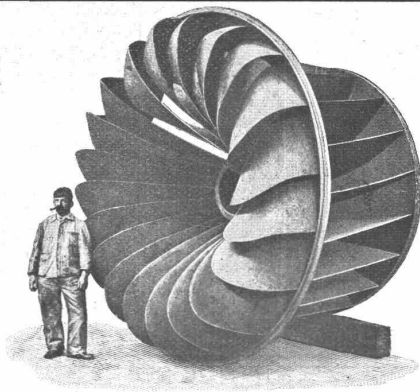
Anlagen

Zerlegbare Treibketten

Stahlbolzenketten

und Kettenräder.

Kataloge und Projekte zur Verfügung. Erstklassige Referenzen.



Aktiengesellschaft vormals
Joh. Jacob Rieter & Co., Winterthur

TURBINEN

neuester Konstruktion und höchstem Nutzeffekt für alle
vorkommenden Verhältnisse.

Präzisions-Regulatoren mit mechanischer u.
hydraul. Wirkung.

Transmissionen, Kesselschmiede-Arbeiten.

■ In jedem Betriebe grösseren Stiles ■

sollte unser

■ „**Primorin**“ ■

■ als **Händereinigungsmittel** nicht fehlen. ■

Sowohl in Anbetracht des

billigen Preises, wie auch seiner
unübertroffenen
Waschfähigkeit halber und der
mit dem
automatischen Apparat erzielten
Zeitersparnis
steht unser Produkt **konkurrenz-**
los im Handel.

Hess & GÜSCHING

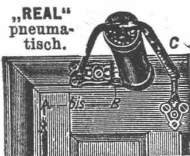
Fabrik chem. techn. Produkte

Zürich und Kempten.

12 mal prämiert. Ehrendiplome, goldene, silberne u. bronzene Medaillen

Berliner Türschliesser-Fabrik **Schubert & Werth,**

Berlin C., Prenzlauerstr. 41 (Grösste Türschliesser-Fabrik Europas).



„REAL“
pneuma-
tisch.



„ADLER“
hydraulisch



Marke Reichshund
D.R. Patent

Beide automatisch mit langjährig bewährtem
Sicherheitshebel, können selbst durch willkür-
liches Zuschlagen der Tür nicht ruiniert werden.
Langjährige Garantie! Prospekte gratis und franko.

Tür-Schlosssicherung Tyras
in gewöhnl. Türschloss eingesetzt,
verwandelt dasselbe in bestes
Kunstschloss. Bei Wohnungswechsel
mitzunehmen.



Heinrich Brändli, Horgen

Asphalt-, Dachpappen- u. Holzzement-Fabrik

liefert:

Asphaltplatten, kombiniert mit Jute- und Filz-Einlagen,
bekiest, besandet oder glatt, für **wasserdichte Ein-**
deckungen bei: Eisenbahnen, Strassen, Hoch- und Tief-
bau-Arbeiten, mit **Garantieübernahme**. — Referenzen
zu Diensten.

Telegramme: **Heinrich Brändli, Horgen.** ☘ Telephon.

Grandes Carrières de **St-Imier** (Jura)

Steinbrüche in St-Imier und Villeret

Oeschger, L'Hardy & Co.,
Nachfolger von **Rothacher & Co.**

— Hellgelber Kalkstein —

Druckfestigkeit 1892 kg per cm², politurfähig, gleich-
mässige Struktur, Werkstücke in allen Grössen bis zu 5 m³.

Grosser Steinmetzbetrieb, Steinsägerei etc.



Aktien-Gesellschaft „Union“ in Biel

FABRIK IN METT.

I. Schweizerische Fabrik für elektrisch geschweisste Ketten
+ Patent Nr. 27199.

Ketten aller Art

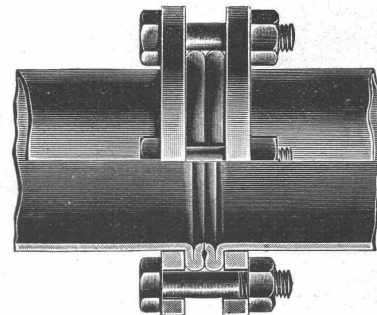
für industrielle und landwirtschaftliche Zwecke.
Grösste Leistungsfähigkeit. Ketten von höchster Tragkraft.

Deutsch-Oesterreichische
Mannesmannröhren-Werke

Düsseldorf

liefern:

Düsseldorf 1902:
Goldene Staats-Medaille.



Düsseldorf 1902:
Goldene Ausstellungs-Medaille.

Rohrleitungen für Hochdruck

aus nahtlosem Mannesmann-Stahlrohr
mit patent. Doppelbördel-Flansch-Verbindung
und anderen Verbindungsarten.

Grosse Längen. — Höchste Betriebssicherheit.

Vertreter: **Alf. Diener & Cie., Zürich.**



Polytechnisches Institut Friedberg
b. Frankfurt a. M.

Akademische Lehr-Anstalt mit Spezial-Kursen für
Architekten und Bau-Ingenieure
Absolventen von Baugewerkschulen finden Aufnahme.
Automobilbau.

HANF-SEILEfür Aufzüge, Kranen,
Transmissionen etc.**Bindseile — Schlingen****Gerüst-Stricke**

Mauerschnüre, Senkelschnüre

Draht-Bürsten**Bast-Tragbänder**

Wagenfett — Seilschmiere

empfiehlt bestens

**D. Denzler, mech. Seilerei,
Zürich.****Uni Linoleum**
Bedruckte **Linoleum**
Granit-**Linoleum**
Inlaid-**Linoleum**
Kork-**Linoleum**empfehlen in den fabrizierten Stärken
zu billigsten Preisen per $\square m$, fertig
verlegt von geschulten Fachleuten,**Grands magasins
Jelmoli S. A.
Zürich.**(Persönliche oder schriftliche Offerte
auf Wunsch sofort zur Verfügung.**Heliographie- und
Paus-Papiere****Lichtpausen**in **Heliographie**

in

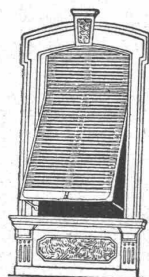
Heliographie
und in Plandruck
(neu)

liefern

Schweiz. Lichtpaus-Anstalten A.-G. vorm.

Hatt & Co, Zürich,
Telephon. Filiale in Bern.**Fensterfabrik
und Glaserei****J. G. KIEFER**Werkstätte und Bureau:
Seefeldstrasse 153**Zürich V**

la. Referenzen.

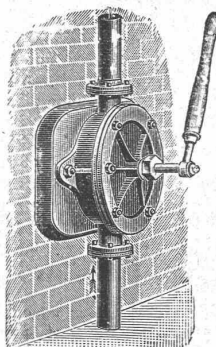
Alleiniger Inhaber des
Schweiz. Patentes Nr. 27008
für moderne
Oberlichtscheren.**Wilh. Baumann**Rolladenfabrik
Horgen (Schweiz).**Holzrolladen**
aller Systeme.**Rolljalousien,**
automatisch.**Roll-
Schutzwände**
verschiedener
Modelle.**Verlangen Sie Prospekte!****Mir gelingt's
in 4 Wochen**Käufer oder Teilhaber für jede
Art hiesiger oder auswärtiger Geschäfte,
Hotels, Pensionate, Sanatorien, Grund-
stücke, Güter und Gewerbebetriebe ohne
Provision distret nachzuweisen, da kein
Agent. Verlangen Sie kostenfreien Be-
such zwecks Beichtigung und Rückfrage.
Infolge der, auf meine Kosten, in den ge-
lieften Zeitungen erscheinenden Inserate
bin stets mit kapitalkräftigen Klienten
in Verbindung, daher enorme Erfolge.**S. Kommen
Basel****Marmor-Arbeiten**

jeder Art

liefert prompt und billig

**Emil Schneebeli,
Zürich**

Marmor-Industrie

Eigene Säge- und
Polier-Werke**Wichtige Erfindung.**Zur Ausbeutung eines neuen
Baulementes wird ein kapital-
kräftiger Fachmann gesucht. Vor-
teile der Erfindung: Erstellungsdauer
von mittelgrossen Gebäuden event.
in 4—5 Wochen u. sofort beziehbar.
Die Gebäude können mit verhältnismässig
geringen Kosten leicht abgetragen,
transportiert und wieder aufge-
baut werden, ohne dass die ein-
zelnen Teile beschädigt oder neu
ersetzt werden müssen, mit Aus-
nahme von Tapeten und ähnlichen
nebensächlichen Zutaten. Die
Gebäude sind feuersicher und
gegen Temperatureinflüsse ge-
schützt. Kosten derselben bei
gleicher Stärke und Ausstattung
nicht höher als die bisherigen
besseren Bauten; einfachere Wohn-
häuser bedeutend billiger. Gefl.
Offerten unter K. L. No. 44, Post-
fach 12539, Zürich.**Technikum**
Hochbau Tiefbau Maschinenb.
Elektrotech.
Reform-Lehrpr.
am Bodensee**Flügel-Pumpen**zum Heben von Wasser,
Petroleum, Lauge etc.

Pumpen und Armaturen jeder Art.

Bopp & Reuther, Mannheim.**Präzisions-
Reisszeuge.****Clemens Riefler,**
Nesselwang u. München
(Bayern).

Gegründet 1841,

„Paris 1900 Grand Prix“

Illustrierte Preislisten gratis

Die Zirkel der echten
Rieflerreisszeuge
sind am Kopf mit dem
Namen RIEFLER
gestempelt.

Junger, stiller

Architektflott im Entw. u. Darstellung findet
angenehme Lebensstellung, per sof.
oder später.Off. mit Handskizzen, genauem
Lebensl. u. Gehaltsanspr. unt. Chiff.
O 5551 B an**Orell Füssli-Annoncen Basel.**

Deutscher

Maschinentechnikeraus gut. Familie, 23 1/2 Jahre alt,
militärf., repräsentationsf., 1 1/2 J.
Werkstatt, 2 1/2 Jah. Bureaupr.,
flotter Zeichner, Absolv. erster
deutsch. Fachsch. mit gut. Zeugn.
und Refer. wünscht ab 1. Okt.
Stellung in der franz. Schweiz
um sich in der franz. Sprache
zu vervollkommen.Off. unt. Chiff. Z. G. 9907 an
Rudolf Mosse, Zürich.Erwiesenermassen haben
Stellengesuche u. -Angebote
in der
Schweiz. Bauzeitung
stets besten Erfolg.**M. KOCH, Eisengiesserei
ZÜRICH**Eiserne Dachstühle
Brücken und Stege
Shedbauten
Sprengwerke und
Blechträger,
Stalleinrichtungen,
Gewächshäuser u. Veranden
Schmiedeis. Säulen
Grosses Lager in
I Trägern**Eisenkonstruktionen
— jeder Art —****Für Ziegeleien
Zementfabriken etc.
Zu verkaufen:**160 Gestellwagen zum Trocknen v.
Steinen geeignet, Totalbelag 32,000
Normalsteine; 1 grosser Ventilator
mehrere kleine. Anfr. unt. Chiffre
Z. X. 9623 an die Annoncen-Exped.
Rudolf Mosse, Zürich.**Florierendes
Fabrikationsgeschäft**der Baubranche sucht aktiven
**Teilhaber oder
Kommanditär**

mit 20—30,000 Fr. Einlage.

Off. sub Chiff. Z. Z. 9775 an die
Annoncen-Expedition**Rudolf Mosse, Zürich.****Zu verkaufen.****Für mech. Werkstätte u. Fabrik:**Eine ganz neue Laufkatze mit
eingebautem Flaschenzug und mech.
Verschub. Tragkraft K. 6000 mit
drei Meter Hub (System Jos. Brun,
Nebikon). Wegen Nichtgebrauch
billigst abzugeben bei**Konr. Wehrli, Müller, Basel.****Gelegenheitskauf.**Hydraulischer Warenaufzug in
tadellosem Zustand für 1000 kg.
Nutzlast, Förderhöhe 10,7 m, Pritsche
1,4 x 1,4 m. Der Zug kann im
Betrieb besichtigt werden. Sich
wenden an **W. Marck, Architekt,
Basel.****Für Deutschland****Die Vertretung oder den
Alleinverkauf**der Fabrikate erstklassiger Spezi-
alfirmen der Maschinen- und Me-
tallbranche**sucht**in Berlin ansässiger, geschäftlich
erfolgreicher Ingenieur. Gefl. Off.
unter T. M. 6432 an
Rud. Mosse, Berlin N. W. 52**CARLMÜLLER
ZÜRICH
Patent-Bureau**
PRIMA
REFERENZEN**Kachel-Defen****Heizkörper- und
Wandbekleidungen**fertigt nach jeder Zeichnung an
Rob. Mantel, Elgg.**Ingenieurbureau Biel Seedorstadt 56**

• • Arbeiten maschinentechnischer Richtung • •

Konstr. Zeichnungen, Projekte, Versuche, Expertisen.

Gesucht Bautechniker.

Junger, strebsamer Mann findet gutbezahlte Stelle für Bureau und Bau auf ein Architekturbureau d. Ostschweiz. Offerten mit den nötigen Angaben sub. Chiffre Z. O. 9414 an die Annoncen-Expedition **Rudolf Mosse, Zürich.**

Gesucht

tüchtiger Architekt oder Bautechniker für selbständige Führung eines Baubureaus. Nur solide Bewerber werden berücksichtigt. Offerten unter Chiffre Z. N. 9663 an die Annoncen-Expedition **Rudolf Mosse, Zürich.**

Gesucht.

Per sofort tücht., techn. u. praktisch erfahrenen

Bauführer

zur Leitung einer grösseren Häusergruppe in Zürich. Verlangt wird neben der Bauleit. Anfertigung der Detailpläne. Off. unt. Chiffre Z. D. 9729 an die Annoncen-Expedition **Rudolf Mosse, Zürich.**

Gesucht.

Tüchtiger, gebildeter

Elektrotechniker

für Bureau und Reise, solcher der schon in ähnlicher Stellung tätig war, bevorzugt. Kenntn. der franz. u. ital. Sprache erwünscht. Dauernde Stellung (Ostschweiz).

Gefl. Off. mit Ang. des Bildungsganges, der bish. Beschäftigung, der Gehaltsansprüche, Zeugnisabschr. u. Alter unt. Chiff. Z. C. 9753 an

Rudolf Mosse, Zürich.

Ziefbaubureau

sucht zu sofortigem Eintritt **Erfahrenen Bautechniker** für Bureau und Bau **Tüchtigen Geometer** m. mehrj. Pr. u. gut. Zeich. **Flinken Zeichner.**

Gefl. Off. mit Zeugnisabschriften, Ausw. über bish. Tätigkeit u. mit Angabe der Gehaltsanspr. sind zu richten unt. Chiff. Z. O. 9789 an die Annoncen-Expedition **Rudolf Mosse, Zürich.**

Gesucht.

Tüchtiger Architekt oder Bautechniker

als Bauzeichner f. dauernde Stelle in ein Architekturbureau. — Off. mit Ang. der Gehaltsanspr. unt. Chiff. Z. O. 9889 an die Annonc.-Exped. **Rudolf Mosse, Bern.**

Jüngerer, seriöser

Techniker

flotter Zeichner, findet auf Arch.-Bureau Zürichs **angenehme Stellung** z. weit. Ausbildung, hauptsächlich Landhausbau.

Off. m. Zeugnisabschr. u. Gehaltsansprüchen unt. Chiff. Z. L. 9811 an **Rudolf Mosse, Zürich.**

Architecte.

bon dessinateur, bien au cour. de la construction **est demandé** pour le 1er octobre.

Off. avec prétentions et esquisses sont à adresser sous chiffre Z. B. 9852 à l'agence de publicité **Rodolphe Mosse, Zurich.**

Gesucht

zu sofortigem Eintritt

tüchtig. Bautechniker

gewandt im Entwerfen, Statik u. Voranschlägen.

Offerten mit Gehaltsansprüchen sub Chiffre Z. M. 9662 an die Annoncen-Expedition

Rudolf Mosse, Zürich.

Techniker,

tüchtiger Konstrukteur für Hebezeugbau, per sofort **gesucht.** Off. mit Zeugniskopien sub P. 5537 Q. an **Haasenstein & Vogler, Basel.**

Architektur-Zeichner, erste Kraft, flott in Entwurf und Det., längere Jahre in einem grösseren Ziegelwerke Norddeutschlands als selbständiger technischer Leiter tätig, **sucht** per bald, oder 1. Januar 1908 passendes, dauerndes **Engagement.** Suchender ist 30 Jahre alt, verheiratet, Schweizer. — Offerten unter Chiffre D. 5177 Z. an **Haasenstein & Vogler, Zürich.**

Ingenieur, a. geb.,

Schweizer, 2 Jahre Werkstatt, 12 Jahre Bureau Praxis, versiert im Motoren- und allgemeinen Maschinenbau, **sucht Stellung.** Gefl. Off. befördert unter Chiffre F. 821 Z. **Haasenstein & Vogler, Zürich.**

Junger Techniker

erfahren in Projekt u. Ausführen v. Zentralheizungs-Anlagen etc., sowie flotter, tüchtiger Zeichner **sucht** per 1. Okt. **Stelle** auf Bureau, Zürich bevorzugt.

Off. unt. Chiff. Z. P. 9815 an die Annoncen-Expedition **Rudolf Mosse, Zürich.**

Zeichner-Architekt

sucht Stellung in der deutschen Schweiz, um sich in der Sprache zu vervollkommen. Frei vom 15. November ab. Gefl. Offerten an **Emile Currat, Chêne-Montreux.**

Technisch gebildeter

Werkstättenchef,

anfangs der 30er Jahre, mit neueren Arbeitsmethoden vertraut, beherrscht mehrere Sprachen, **sucht Stellung** als solcher in eine Maschinenfabrik oder sonstiges Unternehmen.

Offerten sub Chiffre Z. W. 9647 an die Annoncen-Expedition **Rudolf Mosse, Zürich.**

Tüchtiger Dekorationsmaler,

der längere Zeit selbständig mit grossem Erfolg arbeitete, **sucht dauernde Stelle als Entwerfer für Innenarchitektur oder Architekturmaler.** Im modernen Stil in jeder Technik bewandert.

Offerten unter Chiffre Z. N. 9388 an die Annoncen-Expedition **Rudolf Mosse, Zürich.**

Junger diplomierter

Ingenieur,

mit 7 Mon. Praxis in einem ausländischen Staatsbauamte, **sucht dauernde Stelle.** Zeugnis steht zur Verfügung. Gehaltsansprüche bescheiden. — G. fl. Offerten unter Chiffre Z. V. 9421 an die Ann.-Exp. **Rudolf Mosse, Zürich.**

Elektrotechniker

tüchtiger, zuverlässiger Angestellter, 30 Jah. alt, mit 6 Jahren Werkstattpraxis, 3 Jahren Technikum, 2 Jah. Bureau Praxis, seit 4 Jahren in gr. Elektrizitätswerken tätig, **sucht,** gestützt auf gute Zeugn., zum baldigen Antritt **Stelle** in Betrieb oder Bau Offerten unter Chiffre Z. E. 9605 befördert die Annoncen-Expedition **Rudolf Mosse, Zürich.**

Elektrotechniker

Absolvent des Techn. Winterthur, 29 Jahre alt, Schweizer, 2 Jahre Werkstatt, 6 Jahre Bureau Praxis, energ. Organisator, Erfahrung im Bau gr. Schaltanlagen, **sucht dauernde Stellung** in der Schweiz.

Gefl. Off. unt. Chiff. Z. N. 9013 an die Annoncen-Expedition **Rudolf Mosse, Zürich.**

Junger

Maschinentechniker

mit Technikumsbildung, la. Zeichner, mit läng. Werkstatt-Praxis **sucht Stelle** für Bureau od. Werkst. Vorzügliche Zeugnisse zur Verfügung.

Gefl. Off. sub Chiff. Z. R. 9742 an **Rudolf Mosse, Zürich.**

Bauführer

(Architekt) 26 Jahre alt, selbständig auf Bureau und Baustelle, gewesener Abrechner **sucht** zus. Engagement. Offerten unter Chiff. Z. P. 9690 an **Rudolf Mosse, Zürich.**

Bautechniker

Absolvent des Technikums Burgdorf **sucht** auf 15. Sept. event. später **Stellung** in Architekturbureau der franz. Schweiz. Off. mit Gehaltsangabe sub Chiffre Z. V. 9696 an die Annoncen-Expedition

Rudolf Mosse, Zürich.

Junger Ingenieur

mit mehrjäh. guter Feld- u. Bureau-Praxis **sucht** seine **Stelle** zu ändern, am liebsten für den Bau.

Off. unt. Chiff. Z. W. 9722 an die Annoncen-Expedition

Rudolf Mosse, Zürich.

Bautechniker

mit guter Praxis, Absol. v. Techn., längere Zeit auf Architekturbureau u. Bauplatz tätig, **sucht** sich zu verändern, Platz Basel od. Ostschweiz bevorzugt.

Off. unt. Chiff. Z. T. 9694 befördert die Annoncen-Expedition

Rudolf Mosse, Zürich.

Seriöser junger **Techniker,** 3 Jah. Praxis **sucht Bureau-Stelle** Kleineres Geschäft der kleinmech. Branche bevorzugt. — Off. unt. Chiff. Z. W. 9847 an die Annonc.-Exped. **Rudolf Mosse, Zürich.**

Bauführer

theor. u. praktisch gebildet, deutsch, franz. und ital. sprechend, **sucht** passende **Stelle** in grösseres Baugeschäft oder techn. Bureau. Eintritt nach Wunsch.

Off. unt. Chiff. Z. N. 9863 bef. die Annoncen-Expedition

Rudolf Mosse, Zürich.

Ausführungen von Projekten

in Eisenbahn- u. Brückenbau, statische Berechnung, Gutachten übernimmt

Dipl. Ingenieur

mit mehrjähriger Praxis. Off. unt. Chiff. Z. S. 9768 an die Annoncen-Expedition

Rudolf Mosse, Zürich.

Wer liefert gutgetrocknetes

Holzmehl?

Off. unt. Chiff. Sc 5402 Z an **Haasenstein & Vogler, Zürich.**

Gesucht.

Tüchtiger

Architekt

für mod. Innenausbau. Off. m. Skizzen od. Photos gefl. sub Chiff. Z. P. 9890 an

Rudolf Mosse, Zürich.

RASCHER & CIE.

Meyer & Zellers Nachfolger
ZÜRICH I, Rathausquai



und künstlerischen
Wandschmuck für
Schule und Haus
bestellen.