

Zeitschrift: Schweizerische Bauzeitung
Herausgeber: Verlags-AG der akademischen technischen Vereine
Band: 49/50 (1907)
Heft: 11

Werbung

Nutzungsbedingungen

Die ETH-Bibliothek ist die Anbieterin der digitalisierten Zeitschriften auf E-Periodica. Sie besitzt keine Urheberrechte an den Zeitschriften und ist nicht verantwortlich für deren Inhalte. Die Rechte liegen in der Regel bei den Herausgebern beziehungsweise den externen Rechteinhabern. Das Veröffentlichen von Bildern in Print- und Online-Publikationen sowie auf Social Media-Kanälen oder Webseiten ist nur mit vorheriger Genehmigung der Rechteinhaber erlaubt. [Mehr erfahren](#)

Conditions d'utilisation

L'ETH Library est le fournisseur des revues numérisées. Elle ne détient aucun droit d'auteur sur les revues et n'est pas responsable de leur contenu. En règle générale, les droits sont détenus par les éditeurs ou les détenteurs de droits externes. La reproduction d'images dans des publications imprimées ou en ligne ainsi que sur des canaux de médias sociaux ou des sites web n'est autorisée qu'avec l'accord préalable des détenteurs des droits. [En savoir plus](#)

Terms of use

The ETH Library is the provider of the digitised journals. It does not own any copyrights to the journals and is not responsible for their content. The rights usually lie with the publishers or the external rights holders. Publishing images in print and online publications, as well as on social media channels or websites, is only permitted with the prior consent of the rights holders. [Find out more](#)

Download PDF: 13.12.2025

ETH-Bibliothek Zürich, E-Periodica, <https://www.e-periodica.ch>

Schweizerische Bauzeitung

Wochenschrift

für Bau-, Verkehrs- und Maschinentechnik

Gegründet von A. WALDNER, Ingenieur.

Herausgeber: A. JEGHER, Ingenieur.

Dianastrasse Nr. 5, ZÜRICH II.

Verlag des Herausgebers. — Kommissionsverlag: Rascher & Cie., Meyer & Zellers Nachfolger in Zürich.

Organ

des Schweizer Ingenieur- und Architekten-Vereins und der Gesellschaft ehemaliger Studierender des eidg. Polytechnikums in Zürich.

Abonnementspreis:

Ausland . 25 Fr. für ein Jahr
Inland . 20 " " "

Für Vereinsmitglieder:

Ausland . 18 Fr. für ein Jahr
Inland . 16 " " "
sofern beim Herausgeber
abonniert wird.

Abonnements

nehmen entgegen: Herausgeber, Kommissionsverleger und alle Buchhandlungen und Postämter.

Insertionspreis:

Für die 4-gespaltene Petitzeile
oder deren Raum 30 Cts.
Haupttitelseite: 50 Cts.

Inserate

nimmt allein entgegen:
Die Annoncen-Expedition
RUDOLF MOSSB,
Zürich,

Basel, Bern, St. Gallen,
Berlin, Breslau, Dresden,
Frankfurt a. M., Hamburg,
Köln, Leipzig, Magdeburg,
München, Stuttgart, Wien.

LÖHLE & KERN
Zürich

Eisenkonstruktionen

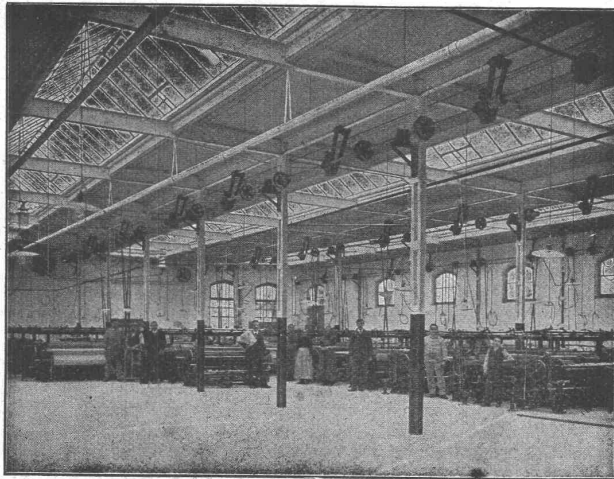
für Hochbauten und Brücken

Fabrikbauten und Hallenkonstruktionen
nach eigenen Patenten.

Wehranlagen

Grosses Eisenlager. Kurze Liefertermine. Projekte u. Voranschläge kostenlos.

Dachkonstruktion für Fabrik-Bau + Patent
Nr. 23428



Vorteile:

1. Unabhängigkeit der Gebäudelage von der Himmelsrichtung.
2. Geringstes Gewicht bei sehr guter Isolation.
3. Unübertroffene Lichtwirkung spezieller Lüftungsvorrichtung.
4. Rasche und billige Erstellung bei jeder Jahreszeit.
5. Beste Eignung auch für schwierigste klimatische Verhältnisse.
6. Leichte und rationelle Anbringung von Transmissionen und Vorgelegen.

Empfohlen als **rationellstes System** für
Maschinenfabriken, Werkstätten, Glessereien, Elektrizitätswerke,
Spinnerelen, Weberelen, Bleicherelen, Färberelen, Magazine,
Lagerhäuser, Markt- und Güterhallen etc.

Patent-Inhaber:

Séquin & Knobel, Rütli (Zürich),

Zivil-Ingenieur-Bureau für modernen Fabrikbau.

Vertretung und Ausführung:

KOCH & Cie., vorm. E. Baumberger & Koch, **Basel**,

Unternehmung für Dachkonstruktionen und Bodenbelags-
Arbeiten.

Stellenausschreibung.

Für die Vermarkung und Erstellung des definitiven Katasterplanes der 32 km langen Bahnlinie Bellinzona-Misox wird ein tüchtiger **Geometer** gesucht.

Offerten mit Zeugnisabschriften u. Gehaltsansprüchen sind zu richten an die Direktion der elektrischen Bahn Bellinzona-Misox in Misox.

Misox, den 5. September 1907.

Baueisen

Doppel I Träger
Poutrelles, sowie
Rundeisen für
armierten Beton

liefert für ganze Bauten in kürzester Frist ab Werk oder prompt ab Lager

ERNST SCHOCH, Eisenhandlung, BASEL.

➔ **Schluss-Termin für Annahme von Inseraten** *jeweilen Mittwoch Abend.* ➔

Schweizerische Bundesbahnen.**Kreis II.****Ausschreibung von Bauarbeiten.**

Der eiserne Ueberbau für eine Passerelle bei Km. 37,730 in **Langnau** im Gewichte von ca. 52 Tonnen wird hiemit zur Konkurrenz ausgeschrieben.

Pläne und Uebernahmsbedingungen sind im Bureau des Oberingenieurs, Leimenstr. 2 II, in Basel zur Einsicht aufgelegt, wo auch die Eingabeformulare bezogen werden können. Schriftliche Uebernahmsofferten sind bis **Montag, den 23. September 1907** verschlossen und mit der Aufschrift „Eisenkonstruktion für Passerelle in Langnau“ der unterzeichneten Direktion einzureichen.

Die Angebote bleiben bis 25. Oktober 1907 verbindlich.

Basel, den 2. September 1907.

**Kreisdirektion II
der schweizer. Bundesbahnen.**

Ideenkonkurrenz

für

Erlangung von Entwürfen

von

Universitätsbauten in Zürich.

Im Auftrag des Regierungsrates eröffnet die Direktion der öffentlichen Bauten des Kantons Zürich unter schweizerischen oder in der Schweiz niedergelassenen Architekten eine **Ideenkonkurrenz** zur Erlangung von Entwürfen für Neubauten der Universität Zürich.

Die Konkurrenzprojekte sind, mit einem Kennwort versehen, spätestens bis zum Abend des **31. Januar 1908** an die Direktion der öffentlichen Bauten, Obmannamt Zürich, einzuliefern.

Später eintreffende Arbeiten werden von der Bewerbung ausgeschlossen.

Das Preisrichteramt ist vom Regierungsrat wie folgt bestellt worden: Reg.-Rat **Bleuler-Hüni**, Direktor der öffentl. Bauten, Zürich.

Prof. Dr. **Gull**, Architekt, Zürich.

Prof. Dr. **Lang**, Prof. der Zoologie, Vertreter der Universität.

Prof. Dr. **Lasius**, Architekt, Zürich.

Prof. **Alb. Müller**, Architekt, Zürich.

Stadtpräsident **H. Pestalozzi**, Zürich.

Prof. **Rittmeyer**, Architekt, Winterthur.

P. Ulrich, Architekt, Zürich.

Kantonsbaumeister **Fietz**, Zürich, Ersatzmann.

Zur **Prämierung** von höchstens fünf Entwürfen steht dem Preisgericht ein Betrag von 15,000 Fr. zur Verfügung.

Die Konkurrenzunterlagen sind durch das kantonale Hochbauamt, Untere Zäune 2, in Zürich I zu beziehen; dasselbe nimmt auch Bestellungen auf Abgüsse eines Terrain-Modells, die zum Selbstkostenpreise abgegeben werden, entgegen.

Zürich, im August 1907.

Die Direktion der öffentlichen Bauten

des Kantons Zürich:

C. Bleuler-Hüni.

Der Sekretär:

Dr. A. Bosshardt.

Zementröhren-Formen

aller Systeme.

Henri Weber, H. Kieser's Nachf., Zürich, Gottfried Kellerstr. 7

Diplom der schweiz. Landesausstellung Zürich 1883.

Dipl. I. Kl. der kant. Gewerbeausstellung Zürich 1894.

Silb. Med. der schweiz. Landesausstellung Genf 1896.

Schweizerische Bundesbahnen.**Kreisdirektion II.****Ausschreibung.**

Die Arbeiten für die Verbesserung der Wasserstation Lyss werden hiemit zur Konkurrenz ausgeschrieben.

Diese Arbeiten umfassen:

1425 m Gussröhren von 60—180 mm,

180 m galvanisierte Röhren von $\frac{3}{4}$ —1 $\frac{1}{2}$ Zoll,

335 m Zementröhren von 100—200 mm,

Abschlussbahnen, Wasserbecken, Reservoir etc.

Vorschriften, Pläne, Vorausmass liegen im Bureau des Bahningenieurs in Bern, neues Dienstgebäude, zur Einsicht auf.

Angebote sind verschlossen und mit der Aufschrift „Wasserstation Lyss“ versehen bis **23. September 1907** der unterzeichneten Kreisdirektion einzureichen.

Die Angebote sind bis 25. Oktober 1907 verbindlich.

Basel, den 7. September 1907.

**Kreisdirektion II
der Schweizerischen Bundesbahnen.**

Gesucht.

zum baldigsten Eintritt ein jüngerer **Elektrotechniker** mit guter Praxis im Installationswesen.

Offerten mit Gehaltsansprüchen sub Chiffre Z. D. 9804 an

Rudolf Mosse, Zürich.

Konkurrenz-Eröffnung.

Die Firma **A.-G. Arnold B. Heine & Co.** eröffnet hiemit Konkurrenz über die Erstellung von 2000 m² Stampfasphalt im Hof ihres Etablissements. Nähere Auskunft durch die Unterzeichneten.

Arbon a. Bodensee.

A.-G. Arnold B. Heine & Cie.

CONCOURS.

La Municipalité de Lausanne met au concours la place

d'Ingénieur-adjoint

au Service Technique de la Direction des Travaux, vacante ensuite de nomination du titulaire à d'autres fonctions.

Les postulants à cet emploi devront faire parvenir leurs offres de services à la Direction soussignée accompagnées d'une copie de leurs certificats et d'un curriculum vitae, d'ici au **mercredi 25 septembre prochain**. Ils pourront s'adresser à la même Direction pour obtenir des renseignements sur la place mise au concours.

Lausanne, le 27 août 1907.

Direction des Travaux.

Zu verkaufen wegen Nichtgebrauch billig

ein Gasmotor (Deutz)

6 HP. wenig gebraucht.

Off. sub Chiffre Z. P. 9665 an die Annoncen-Expedition

Rudolf Mosse, Zürich.

Schweizer. Akt.-Ges. Orenstein & Koppel, Zürich I

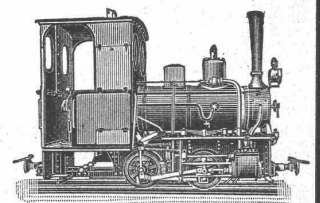
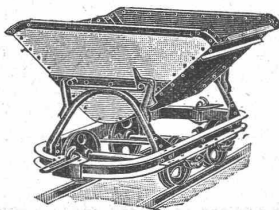
Bahnhofstr. 51
(Mercatorium)

Lieferung von

Schienen, Gleisen, Weichen, Drehscheiben,
Wagen, Lokomotiven, Ersatzteilen aller Art.

Trocken- und Nassbaggern.

Vermietung von Rollbahnen.



Wanner & Cie, Horgen

Spezial-Abteilung für baugewerbliche Isolierungen.

Generalvertreter der Korksteinfabrik Grünzweig & Hartmann, G. m. b. H., Ludwigshafen a. Rh.
Erste, älteste und grösste Korksteinfabrik des Kontinents.

Korksteine und Korksteinplatten

für baugewerbliche Zwecke.

Zur Isolierung von:

Ziegel-, Schiefer-, Metall- und Holzzement-Dächern;
Massivdächern aller Art, Betondächern etc.;
Massiven Mauern und Fachwerk-Wänden;
Feuchten Wänden und Untergeschossräumen;
Gewölben und Fussboden;
Scheidewänden und Fensternischen;
Kühlräumen, Eis- und Lagerkellern.

Zur Herstellung von:

Elastischen und schalldämpfenden Fussboden-Unterlagen
für Linoleum;
Leichten, freitragenden Scheidewänden;
Zwischendecken und Deckenverschalungen;
Warm- und Kaltluft-Kanälen für Heizungs- und Ventilations-
Anlagen;
Telephonzellen.

Als selbständiges Bauelement für

Wohnhäuser, Villen, Stallungen, Personen- und Lagerhallen, Remisen, ambulante Lazarette,
Sanatorien, Baracken, Wärterhäuschen, Pavillons, Schutzhütten etc.

Hohe Isolirwirkung

gegen

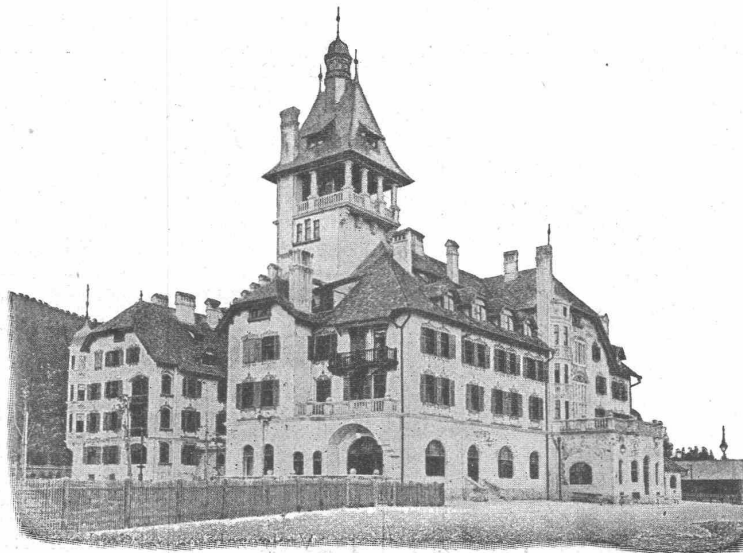
Wärme, Kälte, Schall und Feuchtigkeit.

Tausende von
Referenzen und Zeugnissen
aus allen Ländern.

Eigenes
Architektur-Bureau
zur Konstruktion
von
Korksteinbauten.

Langjährig geschultes
Monteur-Personal.

WANNER & CIE
HORGEN.



Ausführung
jeder Art Arbeiten
unter Garantie.

Kataloge,
Kostenberechnungen,
fachkundige Ratschläge
und Projekte
prompt und gratis.

Grosses Lager,
rasche Bedienung.

WANNER & CIE
HORGEN.

Grand Hôtel „Erzherzog Johann“ am Semmering.

Einbau sämtlicher Mansardenräume, Herstellung von Dachschrägen, Scheidewänden, Gangwänden etc. aus Korkstein.

VORZÜGE: Kurze Bauzeit, rasches Austrocknen, Schutz gegen Temperatureinflüsse,
feuersicherer Schutz der hölzernen Dachkonstruktion.

THERMOSTAT

Selbsttätiger Temperaturregler System Johnson

für Zentralheizungen und Warmwasserbereitungen, Lüftungs-,
Befeuchtungs-, Trocken- und Kühlanlagen.

Spart Bedienung und Kohlen.

In über 200 000 Apparaten bewährt.

Gesellschaft für selbsttätige Temperaturregelung, G. m. b. H., Berlin W. 15.

Einwohnergemeinde Interlaken.

Stelle-Ausschreibung.

Die infolge Demission des bisherigen Inhabers frei gewordene Stelle des **Bauinspektors** der Gemeinde Interlaken wird ammit zur freien Bewerbung ausgeschrieben. Jahresgehalt nach Uebereinkunft. Amtsantritt auf 1. Oktober 1907.

Nähere Auskunft über Dienstobliegenheiten und Anstellungsverhältnisse erteilt die Unterzeichnete.

Bewerber belieben ihre Anmeldung mit Gehaltsansprüchen bis zum **20. September l. J.** unter Beilage der Ausweise über bisherige Tätigkeit schriftlich einzureichen an die

Gemeindeschreiberei Interlaken.

Interlaken, den 31. August 1907.

Einem tüchtigen kapitalkräftigen **Baumeister** oder **Architekten** ist Gelegenheit geboten, in ein bestgeeignetes altbekanntes

Baugeschäft

aktiv einzutreten.

Gefl. Anfragen sub Chiffre Z.L. 9311 befördert die Annoncen-Expedition

Rudolf Mosse, Zürich.

Zementfabriksgründung.

Zwecks Errichtung einer Zementfabrik in der Schweiz werden geeignete, günstig gelegene Rohmaterialienlager mit leicht möglichem Bahnanschluss gesucht. — Sehr erwünscht wäre es, wenn auch in deren Nähe eine mindestens 400 HP Wasserkraft erworben werden könnte, oder von einer in der Nähe befindlichen elektrischen Zentrale mindestens 400 HP pachtweise bezogen werden könnten.

Offerte sub Chiffre Z.S. 8918 an die Annoncen-Exped.
Rudolf Mosse, Zürich.

Planolin

sofort trocknende Linoleum-Unterlage.

Planolin haftet jedem Bodenbelag-Material an, erhärtet und trocknet sofort und ist die vollkommenste, billigste, harte, glatte, trockene Linoleum-Unterlage.

— Lieferung des Materials, event. Uebernahme der Ausführung. —

GH. H. PFISTER & Co, BASEL.

Tague, Bucher & Cie.,

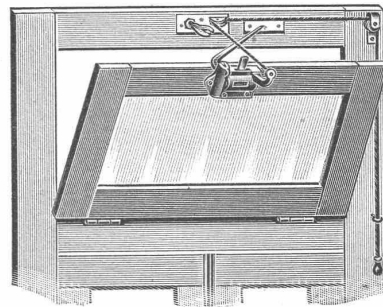
Gottfried Stierlin's Nachf. in SCHAFFHAUSEN

fabrizieren und liefern als Spezialität:

Tür- und Fenster-Beschläge

in anerkannt bestbewährten und modernen Systemen.

Fabrikations-Spezialitäten:



Oberlichtverschluss

„UNION“ ultra auf dem Gebiete der Schnurzug-Oberlichtverschlüsse. Solid, elegant, fabelhaft leicht anzuschlagen und zu bedienen. Schliesst fast ganz geräuschlos und absolut dicht. Einziger Schnurzugverschluss, bei welchem Beschädigung der Schnur ausgeschlossen ist. Ueberall sehr gut eingeführt.

Türschliesser, diverser, bestbekanntester Systeme mit Federspannung. — **Türschliesser**, pneumatisch. — **Türschliesser**, hydraulisch, System Blount, neuester Konstruktion.

Windfangfedern diverser Systeme. — **Federcharniere** und **Federfischbänder**. — **Spiralfeder-Pendeltürbänder**, amerik. System, in Stahl, Messing und Bronze massiv oder in Stahl feinst vernickelt, vermessing oder verkupfert. — **Oberlichtbeschläge**, Patent und ordinäre. — **Ventilationsklappen** mit Federcharnieren.

In allen Artikeln und couranten Grössen, grosses Lager.

Älteste und einzige schweiz. Spezialfabrik für Tür- und Fensterbeschläge.

Akkumulatoren

Spezialtypen für alle Zwecke unter Verwendung von Planté-, Gitter- und Masse-Platten

Akkumulatoren- und Elektrizitäts-Werke-Aktiengesellschaft vormals W. A. Boese & Co.

Vollgezahltes Aktienkapital: 4 1/2 Millionen Mark.

Fabriken in Berlin und Altdamm.

Zentralbureau: Berlin SO., Köpenickerstrasse 154.

Vertreterbureau: Düsseldorf, Hüttenstr. 19; Frankfurt a. M., Moselstr. 10, Leipzig, Paackhofstr. 1; Cöln a. Rh., Victoriast. 2; Bremen, Molkenstr. 7; Dresden, Waisenhausstr. 16; Breslau, Lehmgrubenstr. 53.

Ausserhalb des Ringes der Elektrizitätsgesellschaften stehend.

Wiederverkäufern und Installateuren werden besondere

Erleichterungen gewährt!

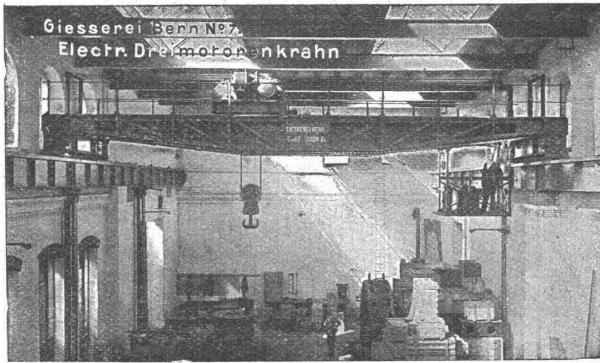
Tiefbohrungen

für
Terrainsondierungen, Fundationen
Brunnenanlagen
führen mit neuesten Einrichtungen auf beliebige Tiefen aus

Guggenbühl & Müller
in
Zürich.

Gesellschaft der Ludwig von Roll'schen Eisenwerke

Filiale: **Giesserei Bern** liefert:



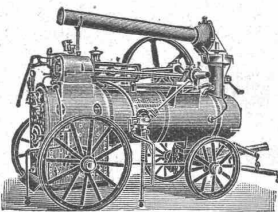
Hebezeuge jeder Art als **Laufkräne**, und feste oder fahrbare **Drehkräne** für Hand- und speziell **elektrischen** Betrieb; **Aufzüge** für hydraulischen, **elektrischer** und Transmissionsbetrieb.

Eisenbahnmaterial als **Drehscheiben** und **Schiebebühnen** für Wagen und Lokomotiven; Hand- **Dampf-** und **elektrischer** Betrieb. **Weichen** für Haupt- u. Nebenbahnen, für Vignol- u. Rillen-Schienen. **Barrieren** mit und ohne Verriegelung und Vorläuten.

Zahnstangenoberbau; komplette Seilbahnen für Güter- und Personentransport. (Eigene **patentierte** Systeme). Seit 1898 37 Touristen-Seilbahnen ausgeführt oder in Arbeit.

Schleusenanlagen, Schützenwehre, Walzenwehre für Hand- und elektrischen Antrieb.
Angaben über zahlreiche Ausführungen, Referenzen, Projekte und Kostenvorschläge stehen zu Diensten.

HEINRICH LANZ, Mannheim.



Lokomobilen
für **Satt-** und
Heißdampf

Schweizer Verkaufsbureau:
K. Röhle, Zürich I, Bahnhofstr. 51 (Mercatorium).

Ueber 19000 Stück verkauft.

J. Rukstuhl, Basel

erstellt auf Grundlage vieljähriger Erfahrung

Centralheizungen

aller Systeme

Warmwasser — Niederdruckdampf etc.

Sägebesitzung.

Samstag, den 28. September künftig, nachmittag von 4 Uhr hinweg, wird in der Wirtschaft Nyffenegger zu Lobsigen, Amt Aarberg, die dem Herrn Albrecht Brunner in Frieswil gehörende Sägebesitzung zu **Lobsigen**, 1/2 Std. von Aarberg (Kt. Bern), enthaltend: Sägegebäude mit Einrichtungen konstante Wasserkraft von 8—10 H. P., Wohnstock u. Scheune u. 834,77 Aren Matt- und Ackerland, freiwillig und öffentlich versteigert. Grundsteuerschätzung 43,000 Fr. Die Säge ist gut gelegen und wird stark besucht.

Zu dieser Steigerung ladet höflich ein,

Der Beauftragte:

Möri, Notar in Lyss.

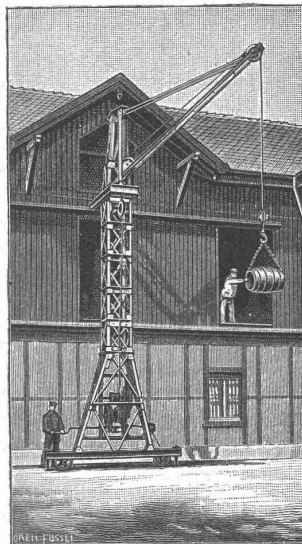
Die Erfolge im Rennen

sind der zuverlässigste Wertmesser für Motorräder, auch wenn sie nicht für Rennzwecke, sondern zum täglichen Gebrauch konstruiert sind, weil bei Rennen die höchsten Anforderungen an die Maschine gestellt werden. Die

MOTOSACOCHE

hat u. a. im Mai 1907 beim Rennen Altstätten-Ruppen mit 14 % Steigung den **ersten** Platz belegt und die Coupe Monod vor grossen Motorrädern glänzend gewonnen. Die **Motosacoché** ist das leistungsfähigste Motorrad. — Kataloge gratis und franko durch

Amsler & Co., Feuerthalen bei Schaffhausen.
Generalvertreter der S. A. H. & A. Dufaux & Co., Genève.



J. Ruegger, Basel

liefert als Spezialität

Personen- Waren- & Speise- Aufzüge

für elektrischen und hydraulischen Betrieb

Kranen aller Art (Laufkranen, Drehkranen etc.) ::::

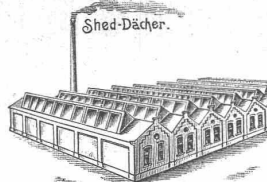
für elektrischen und Handbetrieb.

MEYER & MOREL Bureau Zürich
Kreuzstr. 78
vormals G. L. MEYER, Ing. Telephone 6753

Armierter Beton

Projekte und Ausführung

Konzessionäre in Basel, Bern, St. Gallen, Winterthur.



Schweiz. Patent ang.

Kittlose Shed-Dachfenster Oberlichte und andere Glasdächer

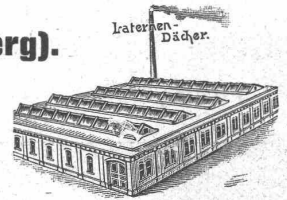
absolut wasser- und schneedicht; kein Abtropfen von Schwitzwasser
empfehl

J. EBERSPACHER, in ESSLINGEN a. N. (Württemberg).

Über 500,000 qm bereits verlegt.
Prospekte und Zeichnungen, sowie genaue Kostenanschläge stehen zu Diensten.

Auf Wunsch unentgeltlicher Ingenieurbesuch.

Vertreter für die Schweiz: **MARTIN KELLER, Zürich I. TELEPHON 5857.**



Schweiz. Patent ang.

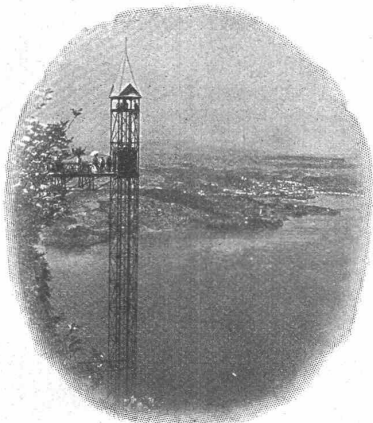
Schwarzer Marmor von Berschis

Jacques Hoesli, Glarus.

Verkauf von Rohblöcken und Ausführung
von Steinhauerarbeiten in Dicken von über 30 cm.

Druckfestigkeit 1950 kg per cm²; sehr politurfähig.

Elektr. Aufzüge



modernster
Konstruktion und
Ausführung

liefern

C. Wüst & C^{ie}.

Seebach-
Zürich.

Einzig Maschinen-
fabrik in der Schweiz,

die nur elektrische Aufzüge baut und zwar komplet, den elektrischen wie den mechanischen Teil in eigenen, vorzüglich eingerichteten Werkstätten mit über 300 Arbeitern.

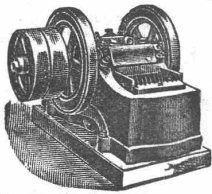
Hunderte von Anlagen im Betrieb!

Mannheimer Eisengiesserei u. Maschinenbau A.-G.

Gegründet 1863 **MANNHEIM** Gold. Medaille Paris 1900

Liefert als Spezialität in anerkannt vorzüglicher Ausführung:

Zerkleinerungsmaschinen



Steinbrecher — Walzwerke

Kugelmöhlen

Kollergänge — Desintegratoren

Schotteranlagen

Kieszerkleinerungsanlagen

Siebtrommeln u. Schüttelsiebe

Neu! **Steinbrecher kombiniert mit Schüttelsieb** Neu!
Gesetzl. geschützt. **ohne besonderen Antrieb.** Viel bewährt.

1a Referenzen im In- und Ausland.

KESSELSCHMIEDEARBEITEN:

Reservoir für div. Flüssigkeiten.
Boiler für Kochherde & Centralheizungen.
Kochkessel für div. Industrien.

H. VOGT-GUT, ARBON.

Gährbottiche, Kühlschiffe, Lagerfässer,
für

Bierbrauereien.

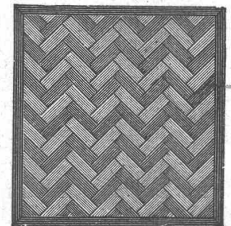
Transportgefäße, Transportwagen

Referenzen. Prospekte.

Vereinigte Xylolith- u. Kohlensäurewerke A. G.

WILDEGG.

⊕ Patent Nr. 9080.



**Auf Blindboden aufgeschraubt;
auf Zementbeton in Mörtel verlegt.**

Nach allen Dessins in Viereck, rechteck, achteck
und in 3 Farben, Parkett ähnliche Form.

Xylolith feuersicher, warm. Steinholz schalldämpfend, solid.

Muster, Prospekte, Album und Atteste gratis und franko.

**Einzig in der Schweiz bis jetzt ca. 200 000 m²
Böden und ca. 10 000 Treppenstufen gelegt.**

„SANITAS“

Aktiengesellschaft für sanitäre und Heizungs-Anlagen

BERN:
Bollwerk 31

ZÜRICH
Mercatorium

ST. GALLEN:
Unterstrass 46

erstellen:

Zentralheizungen aller Systeme.

Sanitäre Anlagen, tadellose und moderne Ausführung.

Prima Referenzen.

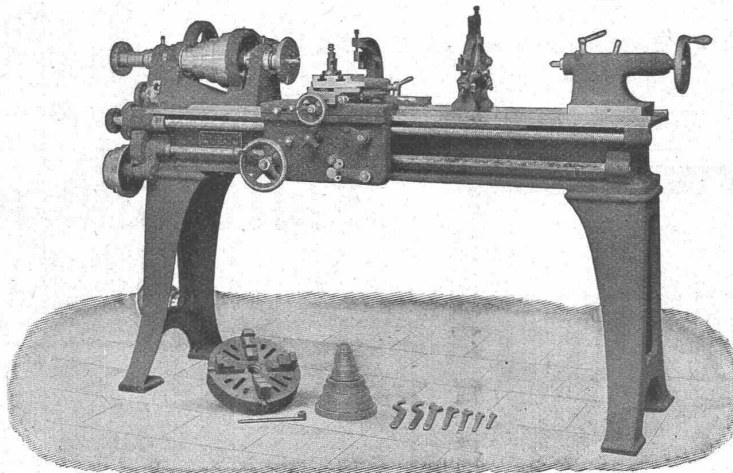
Weitgehendste Garantie.

Ludwig Loewe & Co.

Akt.-Ges.
BERLIN NW.,
Huttenstrasse

General-
Vertreter
für die
Schweiz:

R. FALKNER,
Ingenieur,
BASEL.



Leitspindel-Drehbank.



**Dynamomaschinen und
Elektromotoren**

für Gleich-, Wechsel- u. Drehstrom
liefern billigst unter voller Garantie

Ed. Schlaepfer & Cie.

Elektr. Anlagen Zürich II.
Miete — Umtausch.

Spundwände aus Holz sind unpraktisch und veraltet.

Praktischer und im Gebrauch **billiger** sind:

SPUNDWAND-BOGENBLECHE

System Lang. D. R. P. a.

Auskunft hierüber erteilt:

MASCHINENFABRIK BUCKAU, Aktien-Gesellschaft zu MAGDEBURG.



Handels-
Marke

Draht, Drahtseile, Drahtwaren

Felten & Guilleaume-Lahmeyerwerke Act.-Ges.

Abt. Carlswerk
Mülheim a. Rhein

Vertreter für die Schweiz:
Kägi & Co., Winterthur. **Sämtliches Leitungsmaterial
für Schwach- u. Starkstrom**

Guss-
Marke



FRITZ MARTI, AKT.-GES., BERN.

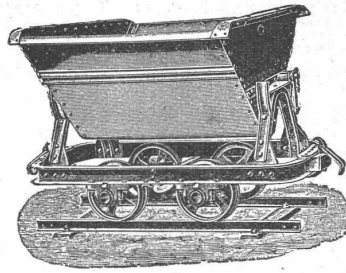
Verkauf und Vermietung
von Material und Werkzeugen
für Bauunternehmungen.

Kompl. Rollbahngleise auf Stahlschwellen
montiert, in allen couranten Profilen u. Spurweiten.

Weichen, Drehscheiben, Kreuzungen

Kippwagen

Plattformwagen, Stahlgussräder, Radsätze



Zentrifugal-Pumpen

Membran- oder Diaphragmapumpen
für Hand- und Kraftbetrieb

Hebe-Werkzeuge

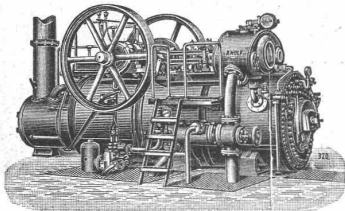
Flaschenzüge, Winden, Wellenböcke
Laufkatzen, Materialaufzüge

Bau-Lokomotiven — Lokomobilen

Motoren

Prospekte und Kostenanschläge gratis und franko.

Mailand 1906: Grand Prix.



R. WOLF Magdeburg-Buckau.

Vertreter: **W. Thiele, Zürich.**

Fahrbare u. feststehende Satteldampf- u. Patent-

Heissdampf-Lokomobilen

bis zu 500 Pferdestärken.

Wirtschaftlichste Wärme-Kraftmaschinen der Gegenwart.

Einfache Bedienung. Unbedingte Zuverlässigkeit. Hoher Kraftüberschuss. Gleichmässiger, geräuschloser Gang. Verwendung jeden Brennmaterials. Verwertung des Dampfes für Heiz- und Betriebszwecke.

Zentrifugalpumpen für grosse und kleine Förderhöhen.

Gesamterzeugung: 520 000 Pferdestärken

A. Jucker, Nachfolger von Jucker-Wegmann

Papierhandlung zum Hecht
Schillhölde No. 22, Zürich

Grosses Lager von Paus-
papieren, Pausleinen und
Zeichenpapier, Rollen u.
Bogen in nur vorzüglichen Qualitäten.

Holzzementpapier, Dachpappen
Bodenbelag- und Teppich-
Unterlag-Papiere.

Diesel-Motoren

(Eingetragene Schutzmarke)

Wirtschaftlich vorteilhafteste
Verbrennungsmotoren

zum Betriebe mit
billigen
flüssigen Brennstoffen.

Alleinige Fabrikanten für die Schweiz:

GEBRÜDER SULZER

Winterthur.

Die Motoren werden in Grössen von 20 P.S.
an aufwärts ausgeführt.

**Bauterrain in Bern
zu verkaufen.**

Ca. 9000 m² — gesamthaft und eventuell auch parzellenweise — in sehr schöner Lage. Tramway-Anschluss. Nähere Auskunft erteilt

Chr. Tenger, Amtsnotar, Bern, Schwanengasse 7.

Löffel-Bagger



hervorragend bewährt
für

**Eisenbahn-
Einschnitte,
Abraum-
Arbeiten.**

Fertig auf Lager,
auch zur Miete.

Menck & Hambrock
Altona-Hamburg 32.

Accumulatoren

für alle Zweige der Industrie:

für Zentralen, Fabriken, Private, Laboratorien,
Automobile, Schiffe, Waggonbeleuchtung usw.

liefert

Accumulatoren-Fabrik Oerlikon

in OERLIKON bei Zürich.

Bureau für die Westschweiz: LAUSANNE, Chemin Vinet 29.