

Zeitschrift: Schweizerische Bauzeitung
Herausgeber: Verlags-AG der akademischen technischen Vereine
Band: 49/50 (1907)
Heft: 9

Werbung

Nutzungsbedingungen

Die ETH-Bibliothek ist die Anbieterin der digitalisierten Zeitschriften auf E-Periodica. Sie besitzt keine Urheberrechte an den Zeitschriften und ist nicht verantwortlich für deren Inhalte. Die Rechte liegen in der Regel bei den Herausgebern beziehungsweise den externen Rechteinhabern. Das Veröffentlichen von Bildern in Print- und Online-Publikationen sowie auf Social Media-Kanälen oder Webseiten ist nur mit vorheriger Genehmigung der Rechteinhaber erlaubt. [Mehr erfahren](#)

Conditions d'utilisation

L'ETH Library est le fournisseur des revues numérisées. Elle ne détient aucun droit d'auteur sur les revues et n'est pas responsable de leur contenu. En règle générale, les droits sont détenus par les éditeurs ou les détenteurs de droits externes. La reproduction d'images dans des publications imprimées ou en ligne ainsi que sur des canaux de médias sociaux ou des sites web n'est autorisée qu'avec l'accord préalable des détenteurs des droits. [En savoir plus](#)

Terms of use

The ETH Library is the provider of the digitised journals. It does not own any copyrights to the journals and is not responsible for their content. The rights usually lie with the publishers or the external rights holders. Publishing images in print and online publications, as well as on social media channels or websites, is only permitted with the prior consent of the rights holders. [Find out more](#)

Download PDF: 14.01.2026

ETH-Bibliothek Zürich, E-Periodica, <https://www.e-periodica.ch>



MASCHINENFABRIK OERLIKON



OERLIKON BEI ZÜRICH TELEGR.-ADR: USINE OERLIKON

Wasserersetzer

für Schweiss- und Löfanlagen



Unübertroffene
Reinheit der Gase

Hoher Nutzeffekt

Minimale Wartung



Wartmann, Vallette & Co., Brugg und Genf

Brücken:

Eisenbahn- u. Strassenbrücken.
Ueber- und Unterführungen.

Fabrikbau-Konstruktionen

jeder Art, als Konstruktionen
für Shed-, Sattel-, Holzzement-
Dächer, Riegelwandfachwerk,
Säulen u. Unterzüge, Oberlichter,
Treppen, Wellblechbauten, Vor-
dächer.

Kranen:

Laufkranen mit Stützen u. Bahn,
Bockkranen, Aufzugstürme.

Gasbehälter, Reservoirs

genietete Röhren und eiserner
Unterbau für schwimmende
Badanstalten.



Hotels u. Warenhäuser.

Binder- und Säulenkonstruk-
tionen über grosse Säle und
für Umbauten.

Gittermaste

für elektr. Leitungen u. Bahnen,
Bogenlampen, Seilbahnen.

Stauwehr-Anlagen.

Schleusen.

Aussichtstürme.

Grosses Materiallager
und daher
möglichst schnelle Lieferung.

Wegen Geschäftsänderung billigst zu verkaufen:

1 gebrauchte

vertikale Dampfmaschine

(demontriert) für ca. 20 HP, starke Konstruktion, samt grossem Schwun-
grad, Kondensator und Regulator.

1 gebrauchte starke

Zwillingdsdampfmaschine,

Zylinder unter 45° auf solidem Gestell, für ca. 10 HP bei 5 Atmosphären
Dampfdruck, ohne Regulator.

Daniel Jenny & Cie.,
Ennenda (Kt. Glarus).

Einem tüchtigen kapitalkräftigen **Baumeister** oder
Architekten ist Gelegenheit geboten, in ein besteinge-
richtetes altbekanntes

Baugeschäft

aktiv einzutreten.

Gefl. Anfragen sub Chiffre Z. L. 9311 befördert die
Annoncen-Expedition

Rudolf Mosse, Zürich.

SCHWEIZER.GESELLSCHAFT

FÜR

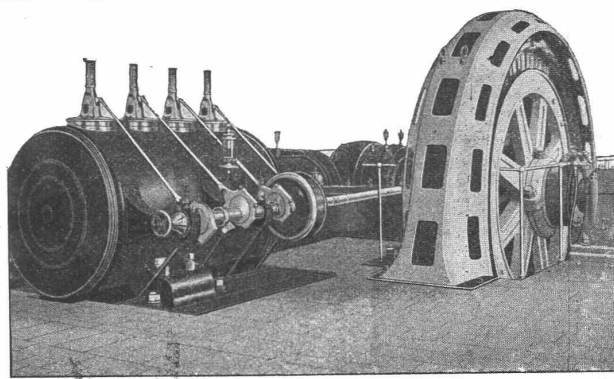
**PRÄZISIONS-
ARBEIT**

**VORZÜGLICHE
KONSTRUKTION**

**EINFACH &
BETRIEBSSICHER**

**HOHE
OEKONOMIE**

EXPORT



**MODERNSTE
WERKSTÄTTEN**

**BESTE
MATERIALIEN**

**EXAKTE
REGULIERUNG**

**GERINGE
BETRIEBSKOSTEN**

EXPORT

LENTZ-VENTILMASCHINEN

GIUBIASCO

Karnahl & Co., Leipzig.

Plastische Malerei

Vornehme, künstlerische Flächenbelebungs-Plastik.
Billiger und effektvoller als Stuck.

Da Haudarbeit, bringt sie stets originale Motive und passt sich der architektonischen Konstruktion und dem Charakter des Innenraums vollendet an. — Kulante Preise. — Photographie von ausgeführten Arbeiten, sowie Kostenberechnungen werden auf Wunsch gerne eingesandt.

Fritz Schmassmann, Winterthur

Atelier für moderne Dekorationen.

Glasdächer

Shedfenster, Oberlichtlaternen, Hofüberdeckungen
liefert in bester, längst bewährter kittloser Verglasung, sowie
Blech- und Glasjalousien, D. R. P., Shedrinnen

Julius Lorenz, Stuttgart

Spezialfabrik für Glasbedachungen.

Skizzen und Kostenvoranschläge gerne zu Diensten.

— Tüchtige Vertreter gesucht, —

Dachleinen in allen Farben

feuersicher imprägniert.

14 Goldene
und Silberne
Medaillen.

Berlin 1901:
Silberne
Staats-
medaille.



14 Goldene
und Silberne
Medaillen.

St. Louis
-1904:-
Goldene
Medaille.

Eingedeckt Hauptbahnhof Hamburg: Haupthalle, Wartehalle,
16 Bahnsteighallen etc., ca. 12 000 qm.
seit Jahren vorzüglich bewährt in dem Bergklima der Schweiz,
sehr leicht, absolut sturmsicher und äusserst wetterbeständig,
besonders für Eindeckung von Fabriken, Hallen, auch ohne
Schalung, Innenbekleidung von Färbereien etc.,
Schutz der Decken gegen Dämpfe.

Seit 25 Jahren bewährt. — Export nach allen Ländern.

Ferner Fabriken von Dachpappen „Elastique“ (Tropenausrüstung),
lederartig fest, sehr wetterbeständig.

Preis: der vierte Teil der Ruberoid-Pappe.

Weber-Falckenberg, Berlin, Erfinder und
alleinige Fabrikant

D. R. P.
**HÜRTGEN-
LÜFTER**

Regensicher

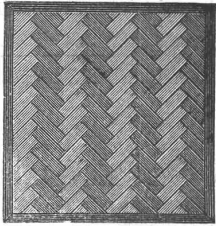
Ges. gesch. i.

STERNLÜFTER
mit parallelem Hub

Hürtgen, Mönnig & Co. KÖLN:
LINDENTHAL

Vereinigte Xylolith- u. Kohlensäurewerke A. G.**WILDEGG.**

+ Patent Nr. 9080.



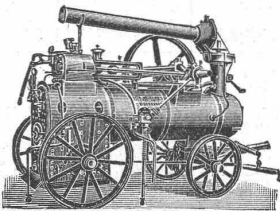
**Auf Blindboden aufgeschraubt;
auf Zementbeton in Mörtel verlegt.**

Nach allen Dessins in viereck, rechteck, achteck
und in 3 Farben, Parkett ähnliche Form.

Xylolith feuersicher, warm. Steinholz schalldämpfend, solid.

Muster, Prospekte, Album und Atteste gratis und franko.

**Einzig in der Schweiz bis jetzt ca. 200 000 m²
Böden und ca. 10 000 Treppenstufen gelegt.**

HEINRICH LANZ, Mannheim.

Lokomobilen
für **Saft- und
Heißdampf**

Schweizer Verkaufsbureau:

K. Röhle, Zürich I, Bahnhofstr. 51 (Mercatorium).

Ueber 19000 Stück verkauft.

1, 2, 3, 4, 5

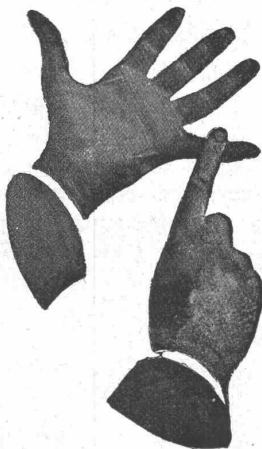
Tadellose
Funktion

Spielend
leichte
Hand-
habung

Gefällige
Form

Grosse
Dauer-
haftigkeit

Billiger
Preis



hervorragende
Eigenschaften
machen unsere

**Oberlicht-
Deffner**

Augusta

und

Hercul

zu den beliebtesten
der ganzen Welt.

Überall erhältlich!
Proben grat. u. franko!

Gretsch & Cie.

G. m. b. H.
Feuerbach-Stuttgart

Generalvertreter für die Schweiz:

E. Müller-Meister, Gemüsebrücke, Zürich.

Akkumulatoren

Spezialtypen für alle Zwecke unter Verwendung von Planté-,
Gitter- und Masse-Platten

**Akkumulatoren- und Elektrizitäts-Werke-Aktien-
gesellschaft** vormals W. A. Boese & Co.

Vollgezahltes Aktienkapital: 4 1/2 Millionen Mark.

Fabriken in **Berlin** und **Altdamm**.

Zentralbureau: **Berlin SO.**, Köpenickerstrasse 154.

Vertreterbureau: **Düsseldorf**, Hüttenstr. 19; **Frankfurt a. M.**,
Moselstr. 10; **Leipzig**, Packhofstr. 1; **Cöln a. Rh.**, Victoriastr. 2;
Bremen, Molkenstr. 7; **Dresden**, Waisenhausstr. 16; **Breslau**,
Lehmgrubenstr. 53.

Ausserhalb des Ringes der Elektrizitätsgesellschaften stehend.

Wiederverkäufern und Installateuren werden besondere

Erleichterungen gewährt!

**S. M. Stahlformguss**

jeder Qualität in sauberster Ausführung, höchsten
Anforderungen entsprechend, nach Modell oder Zeich-
nung roh und bearbeitet bis 10000 kg Stückgewicht.
Räder und Radsätze aus S. M. Stahlformguss.

Grauguss
nach Modell oder Schablone geformt, roh oder be-
arbeitet, bis zu den grössten Stückgewichten.

CONCORDIAHÜTTE

vorm. Gebr. Lössen, Akt.-Ges., Engers a. Rh.
Vertreter: **Limburg & Osswald, Zürich I**,
Lintheschergasse 8.

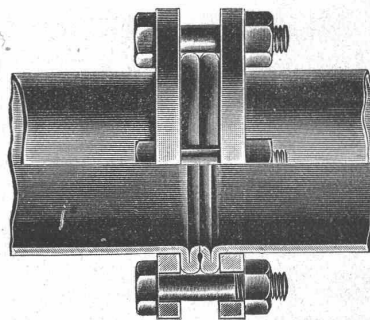
Deutsch-Oesterreichische

Mannesmannröhren-Werke

Düsseldorf

liefern:

Düsseldorf 1902:
Goldene Staats-Medaille.



Düsseldorf 1902:
Goldene Ausstellungs-Medaille.

Rohrleitungen für Hochdruck

aus nahtlosem Mannesmann-Stahlrohr

mit patent. Doppelbördel-Flansch-Verbindung

und anderen Verbindungsarten.

Grosse Längen. — Höchste Betriebssicherheit.

Vertreter: **Alf. Diener & Cie., Zürich.**



Anerkannt beste

Dynamit-Sorten

für alle Sprengzwecke

sowie

Zündschnüre und Kapseln

liefert

Dynamit Nobel, A.-G., Zürich

Fabrik in Isleten (Uri).

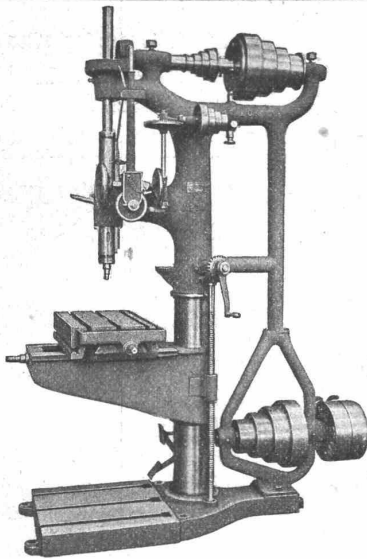
Mythenstrasse 21.

Dépôts in der ganzen Schweiz.

Telephon 3623.

Schweiz. Werkzeugmaschinenfabrik Oerlikon

Oerlikon bei Zürich.



Erstklassige Werkzeugmaschinen

aller Art und in jeder Grösse

für Maschinenfabriken, Eisenbahnwerkstätten, Automobilfabriken, Brückenbau- und Eisenkonstruktionswerkstätten, allgemeinen Maschinenbau, Kesselschmieden, mechanische und Reparaturwerkstätten etc.

Eigene bewährte Konstruktionen für Spezialzwecke.

Interessenten empfehlen wir die Besichtigung unseres Lagers und unserer Fabrik.

Planolin

sofort trocknende Linoleum-Unterlage.

Planolin haftet jedem Bodenbelag-Material an, erhärtet und trocknet sofort und ist die vollkommenste, billigste, harte, glatte, trockene Linoleum-Unterlage.

Lieferung des Materials, event. Uebernahme der Ausführung.

CH. H. PFISTER & Co, BASEL.



Heinrich Brändli, Horgen

Asphalt-, Dachpappen- u. Holzzement-Fabrik

liefert:

Asphaltplatten, combinirt mit Jute- und Filz-Einlagen, bekiest, besandet oder glatt, für wasserdichte Eindeckungen bei: Eisenbahnen, Strassen, Hoch- und Tiefbau-Arbeiten, mit Garantieübernahme. — Referenzen zu Diensten.

Telegramme: Heinrich Brändli, Horgen. * Telephon.

Eisenkonstruktionen und Krane für das Felsenauwerk.

Die Eisenkonstruktionen für das in Bern zu erstellende Elektrizitätswerk «Felsenau» (Schleusen, Rechen, Laufstege etc. für Wehr, Einlauf und Maschinenhaus) nebst zwei Laufkränen für 12 und 7,5 Tonnen Traglast werden hiermit zur freien Konkurrenz ausgeschrieben. Eingabetermin: 1. Oktober 1907.

Bern, den 28. August 1907.

Elektrizitäts- und Wasserwerke der Stadt Bern.

Der Direktor: E. Oppikofer.

Schwarzer Marmor von Berschis Jacques Hoesli, Glarus.

Verkauf von Rohblöcken und Ausführung von Steinhauerarbeiten in Dicken von über 30 cm.

Druckfestigkeit 1950 kg per cm²; sehr politurfähig.

Rudolf Mosse, Zürich

alleinige Inseraten-Annahme für die Schweizer. Bauzeitung.

ARBENZ- LASTWAGEN und OMNIBUSSE

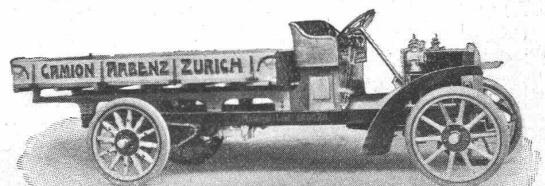
Der billigste, einfachste, betriebssicherste, im Betrieb rentabelste Motorlastwagen der Gegenwart.

Konkurrenzlose Konstruktion.

Kurze Lieferfrist.

— 6 Monate Garantie. —

Motorwagenfabrik Arbenz A.-G., Zürich



Uni Linoleum Bedruckte Linoleum Granit-Linoleum Inlaid-Linoleum Kork-Linoleum

empfehlen in den fabrizierten Stärken
zu billigsten Preisen per $\square m$, fertig
verlegt von geschulten Fachleuten,

Grands magasins
Jelmoli S.A.
Zürich.

(Persönliche oder schriftliche Offerte
auf Wunsch sofort zur Verfügung.)



Heliographie- und Paus-Papiere
Lichtpausen
in Heliographie
in
Heliographie
und in Plandruck
(neu)
liefern
Schweiz. Lichtpaus-Anstalten A.-G. vorm.
Hatt & Co., Zürich,
Telephon. Filiale in Bern.

Flotter, selbständiger
Bauzeichner
(Architekt) sucht pers. sofort Stellung.
Offerten sub. Chiffre Z. J. 9359 an
die Annoncen-Expedition
Rudolf Mosse, Zürich.

Auf ein Architekturbureau wird
für sofort ein weiterer, tüchtiger
Bauzeichner
sowie ein intelligenter
Lehrjunge
gesucht.
Offerten, erstere mit Abgabe von
Referenzen und der Gehaltsansprüche
unter Chiffre Z. R. 9342 an die
Annoncen Expedition
Rudolf Mosse, Zürich.

Importante fabrique de la Suisse
française (branche Electricité)

**cherche
un Ingénieur.**

de préférence diplômé de Zurich,
parlant et écrivant le français et
l'allemand et ayant de la pratique.
Situation durable. Adresser les offres
avec références sous H. 5316 N. à
Haasenstein et Vogler, Neuchâtel.

Schweizerische Accumulatoren- Fabrik A.-G.

in

Olten.

Licht-, Puffer-, Automobil- Batterien.

Bewährte Konstruktion.
Keine Kurzschlüsse mehr.

Leichte Wartung.
Geringer Unterhalt.

A. Juoker, Nachf. v.
Juoker-Wegmann,
Papierhandlung s. Hecht.
Schifflande 22, Zürich.

Grosses Lager
von
Pauspapieren, Pausleinen,
und Zellohnenpapier,
Rollen und Bogen,
in nur vorzüglichen Qualitäten.
Holzsementpapier, Dach-
pappen, Bodenbelag- u.
Teppich-Unterlag-Papiere.

Fensterfabrik und Glaserei J. G. KIEFER

Werkstätte und Bureau:
Seefeldstrasse 153
Zürich V

1a. Referenzen.

Alleiniger Inhaber des
Schweiz. Patentes Nr. 27008
für moderne
Oberlichtscheren.

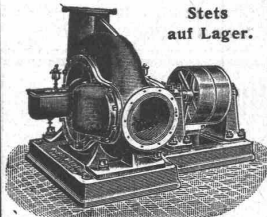
Junger Ingenieur,

tüchtiger Statiker, **sucht Stelle.**
Auch ins Ausland. Anträge unter:
W. O. 2046 befördert die Ann.-Exp.
Rudolf Mosse, Wien I,
Seilerstätte 2.

Zeichner-Architekt
sucht Stellung in der deutschen
Schweiz, um sich in der Sprache
zu vervollkommen. Frei vom 15.
November ab. Gefl. Offerten an
Emile Currat, Chêne-Montreux.

Centrifugal- Pumpen

bewährteste Ausführung,
Riemen- od. elektr. Antrieb,
Praktischste, billigste Pumpe
jeder Grösse
für jede Flüssigkeit.

Stets
auf Lager.**Bopp & Reuther, Mannheim.**

Präzisions- Reisszeuge.

Clemens Riefler,
Nesselwang u. München
(Bayern).

Gegründet 1841,
„Paris 1900 Grand Prix“
Illustrierte Preislisten gratis
Die Zirkel der echten
Riefler-Reisszeuge
sind am Kopf mit dem
Namen RIEFLER
gestempelt.



Gelochte und gepresste Bleche.

Heizkörperverkleidungen,
Plättchengehänge, Zierbleche.
Ernst Meck, Nürnberg.
Hoflieferant, gegr. 1851.



Erst prämierte Dauerbrandöfen

best. Konstruktion
und feinsten Aus-
führung.

**Keine
Schlacken-
bildung.**

Gebr. Lincke,
Zürich,
Seilergraben 57/5

Bauführer,

tüchtig, energisch, an grösseren
Bauten in leitender Stellung gewesen,
Kenntnis der franz. Sprache, **sucht
Stelle** per sofort oder später.

Offerten unter Chiffre Z. P. 9415
an die Annoncen-Expedition

Rudolf Mosse, Zürich.

Maschinenfabrik für folgende Spezialitäten

Drehkrahne
Drehscheiben
Schiebebühnen
Kollergänge
Wehranlagen
Fallenzüge
Transmissions-
Anlagen

M. KOCH, Eisengiesserei
ZÜRICH.

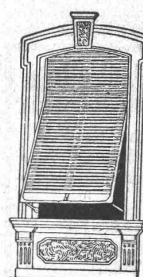
Tausende zu verdienen!

Wirklich reelle Angebote verkäuflicher
hiesiger und auswärtiger **Geschäfte,**
Hotels, Pensionate, Sanatorien, Ge-
werbetriebe, Grundstücke, Güter,
Villen u. Teilhabergesuche jeder Art
finden Sie in meiner reichhaltigen Of-
ferentenliste, die jedermann bei näherer
Angabe des Wunsches vollkommen
kostenlos zusende. Bin kein Agent,
nehme von keiner Seite Provision.

S. Kommen
Basel

Wilh. Baumann

Rolladenfabrik

Horgen (Schweiz).

Holzrolladen
aller Systeme.
Rollalouisen,
automatisch.

**Roll-
Schutzwände**
verschiedener
Modelle.

Verlangen Sie Prospekte!

CARL MÜLLER ZÜRICH Patent-Bureau PRIMA REFERENZEN

Emil Steiner

Mech. Werkstätte und
Maschinenhandlung
Wiedikon-Zürich
empfiehlt sich zur Lieferung
von neuen und gebrauchten

Werkzeugmaschinen aller
Art,

Drehbänke, Bohrmaschinen,
Hobelmaschinen, Feldschmieden etc.

Transmissionen
in allen Systemen u. Dimen-
sionen. Stets grosses Lager
in gebrauchten und neuen
Wellen, Riemenscheiben, Häng- u. Stehlager
zu billigen Preisen.

Techniker.

Gesucht für Bureau exakter Arbeiter, guter Zeichner für Aufnahmen von Kanalisationen etc. Bei guten Leistungen dauernde Stellung und rasches Advancement gesichert. Ohne prima Referenzen betreffs Charakters etc. jede Anmeldung nutzlos. Offert. erbeten unter Chiffre Z.Y.8574 an die Annoncen-Expedition

Rudolf Mosse, Zürich.

Bedeutende elektrotechnische Konstruktionsfirma **sucht** theoretisch gebildeten und praktisch erfahrenen, energischen

Betriebschef

(Ingenieur).

Verlangt wird erste Kraft mit Organisationstalent und längerer, womöglich ausländischer Fabrikationspraxis. Offert. unter Chiffre Z.J.8859 an die Annoncen-Exp. **Rudolf Mosse, Zürich.**

Gesucht

in ein auch auswärts arbeitendes Baugeschäft der Westschweiz ein tüchtiger, jüngerer

Bautechniker

guter Zeichner, mit Praxis in der Eisenbeton-Branche und zuverlässig in Devis und Abrechnungen. Französisch erforderlich.

Offerten mit Zeugnisabschriften, Gehaltsansprüchen und Altersangabe gefl. sub Chiffre Z.A.9051 an die Annoncen-Expedition

Rudolf Mosse, Zürich.

Architekt od. Techniker.

Junge, energische Kraft mit künstlerischer Befähigung wird für sofort auf ein bestrenommiertes Architekturbureau

gesucht.

Offerten mit Salärangabe und Handskizzen befördert unter Chiffre Z.M.9337 die Annoncen-Expedition

Rudolf Mosse, Zürich.

Bauführer.

Für einen bedeutenden **Neubau im Berner-Oberland** wird ein tüchtiger und erfahrener **Bauführer** baldigst

gesucht.

Geft. Offerten mit Zeugnisabschriften und Gehaltsansprüchen unter Chiffre Z.E.9230 an die Annoncen-Expedition **Rudolf Mosse, Zürich.**

Junger Mann,

Schweizer, gelernter Bauschlosser und Installateur, seit 3 Jahren in der Maschinenfabrik tätig, mit Kenntnissen der franz. und ital. Sprache, **sucht überseeische Anstellung** von hiesiger Firma. Zeugnisse zu Diensten. — Offerten unter Chiffre Z.G.9082 an die Annoncen-Exp. **Rudolf Mosse, Zürich.**

Gesucht

zu baldigem Eintritt ein tüchtiger, erfahrener und energischer

Steinhauerpolier

zur selbständigen Leitung eines grösseren Hartsandsteinbruches.

Offerten sind mit Zeugnissen versehen zu richten sub Chiffre Z.T.9294 an die Annoncen-Exp. **Rudolf Mosse, Zürich.**

Junger Ingenieur

zur Bearbeitung von Rohrnetzplänen und zum Umbau eines mittleren Gaswerkes

gesucht.

Dauer der Beschäftigung ca. zwei Jahre. Bewerbungen mit Lebenslauf und Zeugnisabschriften unt. Angabe der Gehaltsansprüche u. Chiffre Z.Q.9316 erbeten an die Annoncen-Expedition

Rudolf Mosse, Zürich.

Gesucht

nach England von bedeutender englischer Maschinenfabrik ein tüchtiger, selbständiger, zuverlässiger

Monteur

speziell für auswärtige Montage von Ventildampfmaschinen. Reflektanten mit Sprachkenntnissen (französisch oder englisch) bevorzugt. Offerten mit Angaben über bisherige Tätigkeit, Zeugnisabschriften, Referenzen, Alter, Militärverhältnisse, Gehaltsansprüche u. Photographie erbeten sub Chiffre Z.Y.9299 an die Annoncen-Exp. **Rudolf Mosse, Zürich.**

Bau- u. Maschinentechniker.

Ein im allgem. Maschinenbau, sowie in der Bautechn. bewandelter junger Mann, 30 Jahre alt, langjähr. Praxis in Deutschland, Frankreich und Amerika, z. Z. noch in ungekündeter Stellung, **sucht** sich passend zu verändern als **Zeichner, Betriebstechn. oder Bauführer** in Zürich oder Umgebung. Spricht und schreibt fließend deutsch, französisch und englisch. Offerten erbeten sub Chiffre Z.X.8998 an **Rudolf Mosse, Zürich.**

Energischer, strebsamer

Hochbautechniker,

militärfrei, mit allen vorkommenden Arbeiten vertraut, **sucht** für 1. September eventuell später **Stellung** in Architekturbureau oder grösseres Baugeschäft. Offerten unter Chiffre Z.Y.8924 an die Annoncen-Exp. **Rudolf Mosse, Zürich.**

Akademisch gebildeter

Elektrotechniker

mit mehrjähriger Auslandspraxis in Projektierung, Bau und Betrieb von Bahnen und Kraftwerken **sucht** sich per 1. Oktober oder Be-Septbr. als **Montage- oder Betriebstechn.** event. **Assistent** dauernd zu verändern. Suchender verfügt über französische, italienische und engl. Sprachkenntnisse. Referenzen zur Verfügung. Offerten erbeten unter Chiffre Z.J.9184 an die Ann.-Exp. **Rudolf Mosse, Zürich.**

In Gas- und Wasserwerk sucht akad. gebildeter Ingenieur mit etwas Praxis **Anfangsstelle.** Ansprüche bescheiden.

Offerten sub Chiffre Z.F.8231 an **Rudolf Mosse, Zürich.**

Maschinentechniker,

26 Jahre alt, diplom., 8 Jahre Werkstatt- und Bureaupraxis, wovon 3½ in Nordamerika, Kenntnisse der deutschen, franz. und engl. Sprache, **sucht passende Stellung.** Off. u. Chiff. Z.B.8102 an die Ann.-Exp. **Rudolf Mosse, Zürich.**

Elektrotechniker

Absolvent des Techn. Winterthur, 29 Jahre alt, Schweizer, 2 Jahre Werkstatt, 6 Jahre Bureaupraxis, energ. Organisator, Erfahrung im Bau gr. Schaltanlagen, **sucht dauernde Stellung** in der Schweiz. Gefl. Off. unt. Chiff. Z.N.9013 an die Annoncen-Expedition

Rudolf Mosse, Zürich.

Bauführer.

Ein im Eisenbahn- und Strassenbau praktisch erfahrener

Bauführer

sucht Stelle. Prima Referenzen und Zeugnisse zur Verfügung. Gefl. Offerten erbeten unter Chiffre Z.F.9156 an die Annoncen-Expedition **Rudolf Mosse, Zürich.**

Architekt,

gepr. Baumeister, selbständiger Arbeiter, tüchtig im Projekt und Ausführung, **sucht**, gestützt auf gute Zeugnisse und reiche Erfahrung entsprechende **Beschäftigung.** Offerten unter Chiffre Z.Z.9125 an die Annoncen-Expedition

Rudolf Mosse, Zürich.

Konstrukteur,

27 Jahre, 4 Jahre Werkstatt- und 6 Jahre Bureaupraxis im allgem. Maschinenbau, kaufm. gebild., **sucht Stellung** für Bureau oder Betrieb.

Geft. Offerten erbeten unt. Chiffre Z.B.9227 an die Annoncen-Exp. **Rudolf Mosse, Zürich.**

Hochbau.

Junger Mann, 22½ Jahre alt, Akademiker, 3 Semester Bau-Ing., 2 Semester Arch., 18 Monate Bureaupraxis, guter Statiker und flotter Zeichner, **sucht** auf 1. Okt. Stelle. Gefl. Offerten unter Chiffre Z.F.9206 an die Annoncen-Expedition **Rudolf Mosse, Zürich.**

Erfahrener, tüchtiger Schreinermeister,

technisch gebildet, welcher mittleren Betrieb 4 Jahre mit Erfolg in allen Teilen selbständig leitete, **wünscht sich zu verändern.** Prima Referenzen. Würde sich event. auch auf kaufmännischen Posten, in welchem Fachkenntnisse erforderlich, gerne einarbeiten. Kautions event. auch Einlage bis zu 5000 Mark zu Diensten. Offert. sub S.W.9165 an die Annoncen-Expedition **Rudolf Mosse, Stuttgart.**

Modellschreiner,

auf Kunstbaustelle plunkundig, **wünscht seine Stellung zu ändern** Offerten erbeten unter Chiffre Z.U.9345 an die Annoncen-Exp. **Rudolf Mosse, Zürich.**

Elektrotechniker,

theor. geb. Maschinen- und Elektrotechn., Dreissiger, militärfrei, tüchtig u. energisch, mit mehrjähriger Praxis im Ausbau und Betrieb von Elektrizitätswerken jegl. Stromart und Kraftquelle, ferner Installationswesen; durchaus vertraut mit allen Zweigen des Bahnbetriebes incl. Administr.

sucht

womöglich selbständige, leitende

Stellung.

Gefl. Offerten befördert unter Chiff. Bo.5161 Z. die Annoncen-Expedition **Harsenstein & Vogler, Zürich.**

Elektrotechnisches

Installationsgeschäft

mit gut eingerichteter Werkstätte und seit Jahren bestehendes Verkaufsmagazin ist

zu verkaufen.

Für einen tüchtigen Fachmann günstige Gelegenheit.

Offerten unter Chiffre Z.R.8842 an die Annoncen-Expedition **Rudolf Mosse, Zürich.**

Zu verkaufen:

Kegelradhobelmaschine

Nr. 1 und 2

von J. E. Reinecker, System Bilgram, sofort lieferbar durch Vertreter

H. Graf-Buchler, Zürich.

Assoziation.

Ein vielbeschäftigter, erfahrener **Architekt** in vorzüglicher Geschäftslage, mit sehr dankbaren Aufträgen wäre geneigt, einen gut situierten, jungen, künstlerisch befähigten Architekten als Associé in sein Geschäft aufzunehmen.

Offerten unter Chiffre Z.L.9336 befördert die Annoncen-Exp. **Rudolf Mosse, Zürich.**

PATENT-BUREAU

E. BLUM & C. DIPL. INGENIEURE

GEGRÜNDET 1878 · ZÜRICH · LINTHESCHERG 17

RASCHER & C^{IE}

MEYER & ZELLER'S NACHF. ZÜRICH I, RATHAUSQUAI



SCHON WIEDER DIESE
+++ SCHEINKUNST +++
Nun gehe ich zur Steinkunst
und bestelle
künstlerischen Wandschmuck
für Schule und Haus.