

Zeitschrift: Schweizerische Bauzeitung
Herausgeber: Verlags-AG der akademischen technischen Vereine
Band: 49/50 (1907)
Heft: 3

Werbung

Nutzungsbedingungen

Die ETH-Bibliothek ist die Anbieterin der digitalisierten Zeitschriften auf E-Periodica. Sie besitzt keine Urheberrechte an den Zeitschriften und ist nicht verantwortlich für deren Inhalte. Die Rechte liegen in der Regel bei den Herausgebern beziehungsweise den externen Rechteinhabern. Das Veröffentlichen von Bildern in Print- und Online-Publikationen sowie auf Social Media-Kanälen oder Webseiten ist nur mit vorheriger Genehmigung der Rechteinhaber erlaubt. [Mehr erfahren](#)

Conditions d'utilisation

L'ETH Library est le fournisseur des revues numérisées. Elle ne détient aucun droit d'auteur sur les revues et n'est pas responsable de leur contenu. En règle générale, les droits sont détenus par les éditeurs ou les détenteurs de droits externes. La reproduction d'images dans des publications imprimées ou en ligne ainsi que sur des canaux de médias sociaux ou des sites web n'est autorisée qu'avec l'accord préalable des détenteurs des droits. [En savoir plus](#)

Terms of use

The ETH Library is the provider of the digitised journals. It does not own any copyrights to the journals and is not responsible for their content. The rights usually lie with the publishers or the external rights holders. Publishing images in print and online publications, as well as on social media channels or websites, is only permitted with the prior consent of the rights holders. [Find out more](#)

Download PDF: 27.04.2026

ETH-Bibliothek Zürich, E-Periodica, <https://www.e-periodica.ch>

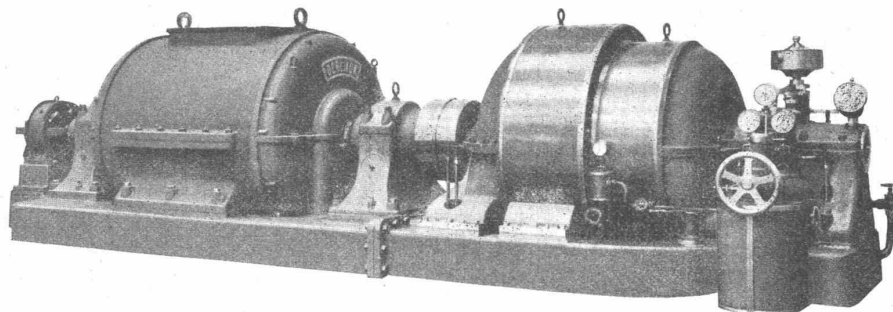


MASCHINENFABRIK OERLIKON



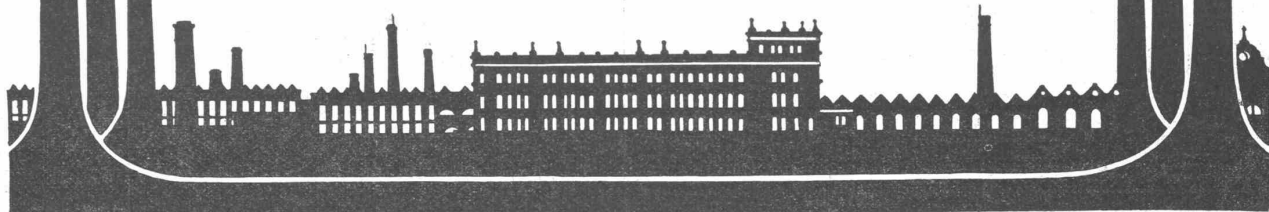
OERLIKON bei ZÜRICH

TELEGR.-ADR: USINE OERLIKON



Dampfmaschinen

Direkt gekuppelt mit Generatoren für Gleichstrom, Wechselstrom und Drehstrom



= Bleikabel =



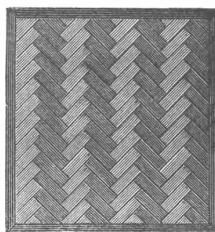
Otto Suhner & Co
Kabelwerk
Brugg

Kabellegungen

Vereinigte Xylolith- u. Kohlensäurewerke A. G.

WILDEGG.

⊕ Patent Nr. 9080.



**Auf Blindboden aufgeschraubt;
auf Zementbeton in Mörtel verlegt.**

Nach allen Dessins in viereck, rechteck, achteck
und in 3 Farben, Parkett ähnliche Form.

Xylolith feuersicher, warm. Steinholz schalldämpfend, solid.

Muster, Prospekte, Album und Atteste gratis und franko.

Einzig in der Schweiz bis jetzt ca. 200 000 m²
Böden und ca. 10 000 Treppenstufen gelegt.

Bautechniker.

Für ein Architekturbureau wird ein intelligenter **Bautechniker**
oder junger Architekt, guter Zeichner, zu interessanter Arbeit **gesucht**.
Gefl. Anmeldungen mit Zeugniskopien und Gehaltsansprüchen befördert
unter Chiffre Z. M. 587 die Annoncen-Expedition
Rudolf Mosse, Zürich.

**Gesellschaft der
Ludwig von Roll'schen Eisenwerke**

Filiale: **Giesserei Bern** liefert:



Hebezeuge jeder Art als **Laufkräne**, und feste oder fahrbare **Drehkräne** für Hand- und speziell **elektrischen** Betrieb; **Anzüge** für hydraulischen, **elektrischer** und Transmissionsbetrieb.

Eisenbahnmateral als **Drehscheiben** und **Schlebebahnen** für Wagen und Lokomotiven; Hand- **Dampf-** und **elektrischer** Betrieb. **Weichen** für **Haupt-** u. Nebenbahnen, für **Vignol-** u. **Rillen-Schiener**. **Barrieren** mit und ohne Verriegelung und Vorläuten.

Zahnstangenoberbau; komplette Seilbahnen für Güter- und Personentransport. (Eigene **patentierete** Systeme). Seit 1898 37 Touristen-Seilbahnen ausgeführt oder in Arbeit.

Schleusenanlagen, Schützenwehre, Walzenwehre für Hand und elektrischen Antrieb.

Hydraulische, automatische **Zementsteipressen**.

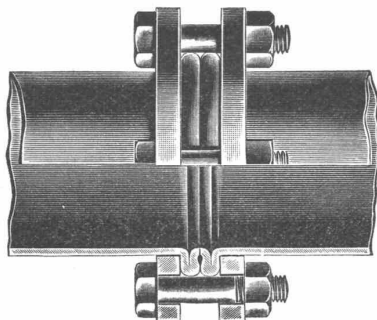
==== Angaben über zahlreiche Ausführungen, Referenzen, Projekte und Kostenvoranschläge stehen zu Diensten. ====

Deutsch-Oesterreichische
Mannesmannröhren-Werke

Düsseldorf

liefern:

Düsseldorf 1902:
Goldene Staats-Medaille.



Düsseldorf 1902:
Goldene Ausstellungs-Medaille.

Rohrleitungen für Hochdruck

aus nahtlosem **Mannesmann-Stahlrohr**
mit patent. **Doppelbördel-Flansch-Verbindung**

und anderen Verbindungsarten.

Grosse Längen. — Höchste Betriebssicherheit.

Vertreter: **Alf. Diener & Cie., Zürich.**

**Litosilo
Kunstholz-Bodenbelag.**

Dauerhaft wie Eichenholz.

Guss auf jeden soliden Unterboden.

Langjährige eigene Erfahrung.

CH. H. PFISTER & Co, BASEL.

**Verblendsteinfabrik
Lausen A.-G.**

(Baselland) (Baselland)

Fabrik für feuerfeste Produkte und Verblendsteine

empfiehlt:

1^a gesinterte Verblendsteine

In gelb, lederfarbig und rot, farbenrein und vollständig **ansschlagfrei** (jedem fremden Fabrikat mindestens ebenbürtig)

**Glasierte Verblendsteine
und Verblenderplättchen**

In allen Farben für äussere Fassadenverkleidungen, Bade-
räume, Schlachthäuser, Kühlräume etc.

Feuerfeste Produkte

für Hafner — Ziegeleien — Giessereien

**Spezialsteine für Zement- und Kalk-
fabriken, Kuppelöfen**

(Steine bis zu 42% Tonerdegehalt)

Feuerfester Mörtel

In kürzester Lieferfrist werden nach jeder beliebigen Zeichnung
unsere Fabrikate angefertigt.

J. Rukstuhl, Basel

erstellt auf Grundlage vieljähriger Erfahrung

Centralheizungen

aller Systeme

Warmwasser — Niederdruckdampf etc.

Accumulatoren

für alle Zweige der Industrie:

für Zentralen, Fabriken, Private, Laboratorien,
Automobile, Schiffe, Waggonbeleuchtung usw.

liefert

Accumulatoren-Fabrik Oerlikon

in OERLIKON bei Zürich.

Bureau für die Westschweiz: LAUSANNE, Chemin Vinet 29.

Wanderer

der
Wanderer-Fahrradwerke

vorm. Winklhofer & Jaenicke A. G.
Schönau bei Chemnitz

Vertretung und Lager
für die Schweiz:

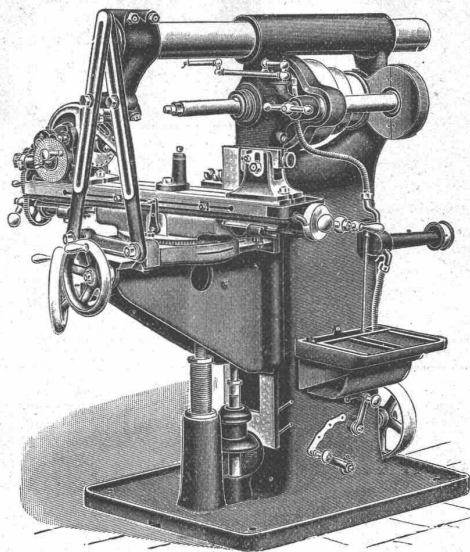
W. WOLF, Ingenieur

vormalis Wolf & Weiss

Zürich I, Brandschenkestrasse 7

Erste Referenzen
des In- und Auslandes

Präzisions-Fräsmaschinen aller Art in höchster Vollendung



Universal-Fräsmaschine. No. 2.

**F. GAUGER
ZÜRICH**

**FABRIKFENSTER
AUS
PROFILEISEN**

+ PAT. N° 32257

**OFENFABRIK-SURSEE
IN SURSEE
GRÖSSTE OFENFABRIK DER SCHWEIZ**

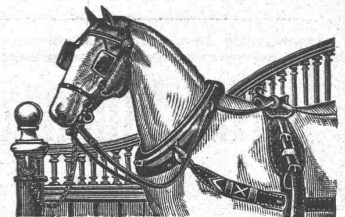
Illust. Prospekte gratis.

**CARLMÜLLER
ZÜRICH**

Patent-Bureau

PRIMA
REFERENZEN

Stall-Einrichtungen



Gold. Medaille: Zürich, Bern, Genf.
Gebr. Lincke, Zürich.

Schäffer & Budenberg, G. m. b. H., Filiale Seebach bei Zürich.

Maschinen- und Dampfkessel-Armaturen-Fabrik.

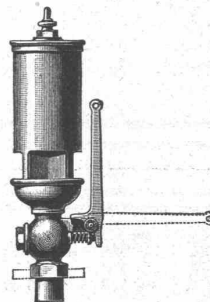
Zugmesser



mit Zeigerskala, und
mit graphischer Dar-
stellung zur Orientie-
rung und Kontrolle der
Zugstärke in Kanälen,
Röhren, Schächten,
Feuerzügen etc.

Signal-Pfeifen

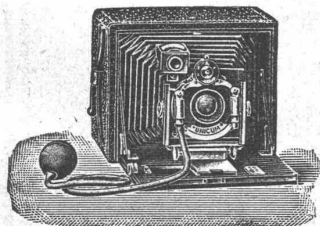
für Dampf- oder kompr.
Luft mit harmonisch ab-
gestimmtem o. dumpfen
oder grellem Ton.



Wasserstands- anzeiger.

Ferner: Manometer und Vakuummeter jeder Art, bis jetzt über 3,300,000 Stück geliefert. Hähne in jeder Ausführung, Sicherheits-Ventile, Kondensationswasser-Ableiter, Buss-, Vierpendel- u. Exakt-Regulatoren, Kompressoren, Elevatoren, Hub- u. Rotationszähler, Tachometer, Indikatoren, Wasserstandsgläser aus Verbund- und Duraxglas, Thermometer usw. **Schwungradlose Dampfpumpen Pat. W. Voit.**

A. Bröck, Optiker, Schiffplände 24, Zürich



empfiehlt das Beste in
photograph. Apparaten

für Touristen und Amateure von Fr. 5.—
bis Fr. 600.—, sowie

sämtliche Bedarfsartikel
zu coulanten Preisen. Illustrierte Preis-
liste gratis und franko. Ferner ein opt.
Lager: Feldstecher (Goerz, Zeiss etc.),
Operngläser, Fernrohre, Brillen,
Pince-nez, Lorgnetten, Kompass,
Reisszeuge, Lupen etc. — Reparaturen
mögl. prompt u. billig. *Telephon 893.*

Aktien-Gesellschaft „Union“ in Biel

FABRIK IN METT.

I. Schweizerische Fabrik für elektrisch geschweisste Ketten
+ Patent Nr. 27199.

Ketten aller Art

für industrielle und landwirtschaftliche Zwecke.
Grösste Leistungsfähigkeit. Ketten von höchster Tragkraft.

KIRCHNER & CO. A.-G.

Leipzig-Sellerhausen.

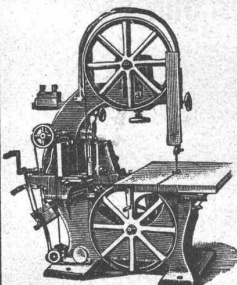
Grösste Spezialfabrik von

Sägewerkmaschinen u. Holzbearbeitungsmaschinen

Ueber 140,000 Maschinen geliefert.
62 höchste Auszeichnungen.
Weltausstellung Paris 1900: Höchste Auszeichnung „Grand Prix“.
Lüttich 1905: „Grand Prix“.

Filiale: **ZÜRICH, Bahnhofstr. 89,**
Ingenieur A. Günther.

— TELEPHON 3866. —



Gloria-Infusorit- Wärmeschutzmassen

seit vielen Jahren als trefflichstes Isoliermaterial für Dampf-
leitungen glänzend bewährt und

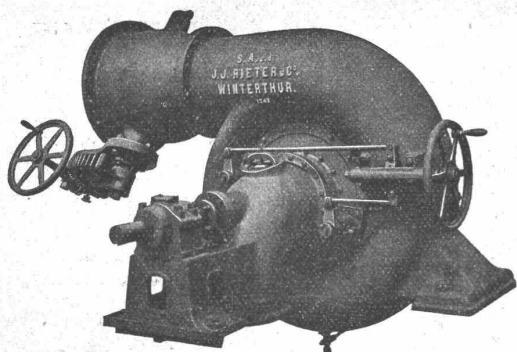
Isoliermittel jeder Art, sowie
fertige Isolierungen

liefern in bester Beschaffenheit

Rheinhold & Co., Basel.

Telephon Nr. 3428.

Telephon Nr. 3428.



Aktiengesellschaft vormals

Joh. Jacob Rieter & Co., Winterthur**TURBINEN**

neuester Konstruktion und höchstem Nutzeffekt für alle vorkommenden Verhältnisse.

Präzisions-Regulatoren mit mechanischer u. hydraul. Wirkung.

Transmissionen, Kesselschmiede-Arbeiten.

Düsseldorfer Röhrenindustrie

Düsseldorf-
Oberbilk

empfiehlt

schmiedeeiserne Röhren

bis 1200 mm Durchmesser,
gerade und gebogen, ☐ ☐

für Dampf-Leitungen, Wasser-Leitungen, Turbinen-Leitungen, hydraulische Anlagen, Kondensations-Anlagen etc. mit allen erforderlichen Verbindungen u. Formstücken.

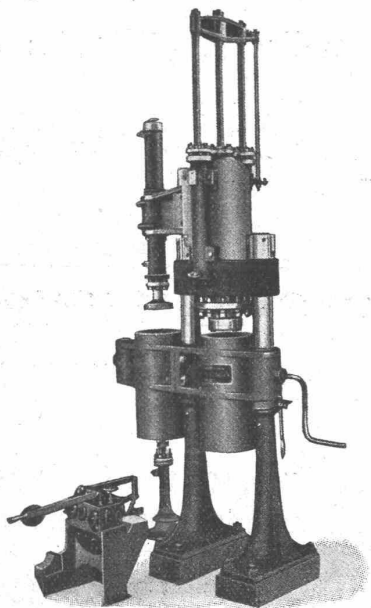
Vertreter für die Schweiz: **G. A. Bourgeois-Richter, Ing., Zürich II, Breitingenstr. 5.**

Maschinenfabrik St. Georgen bei St. Gallen, Com.-Ges.

Ludwig v. Süsskind

baut als Spezialität:

Hydraulische Pressen aller Art.



Prägepressen für Gesenk- und Schmiedearbeiten.

Börtelpressen. ☐ Kollektorpressen.

Bleidrahtpressen. ☐ Räderaufziehpressen.

Plattenpressen für Isolationsmaterial.

Warenpressen. ☐ Münzpressen. ☐ Masselbrecher und Scheren.

In einem Jahr für einen Gesamtdruck von **6,500,000 kg** geliefert.Pumpwerke. ☐ ☐ Hydraul. Akkumulatoren.
Druckübersetzer.

Das technische Bureau

von K. Arnold, Ingenieur, Zürich I, Auf der Mauer 11

empfiehlt sich zur Ausführung von Projekten und Bauten, Wasserkraft-Anlagen, elektrischen Bahnen und Anlagen, Strassen- und Tiefbau.

Kostenberechnungen, Begutachtungen, Planaufnahmen etc.

Sämtliche Materialien für Holzzementbedachungen.
Echt schlesisches Holzzement.
Asphalt-Dachpappen.
Prima Carbolineum.

Isoliermaterialien aller Art für Bauzwecke

Isolier-Papiere.
Isolier-Filzkarton.
Asphalt- und Theerprodukte.

Meynadier & Cie., Zürich, Klausstrasse 33. — Telephon 1143.

Aktiengesellschaft

Kesselschmiede Richterswil

Dampfkessel.

Cornwallkessel jeder Grösse und neuester Konstruktion. Geschweisste Querröhrenkessel, Rauchröhrenkessel für Kleinbetrieb, Heizkessel jeden Systems.

Bleichekessel, Dampfkessel für diverse Zwecke.

Dampfkochkessel und komplette Dampfkocheinrichtungen für Hotel, Spitäler, Fett- und Oelsiedereien, für landwirtschaftliche Betriebe (Futterkochereien).

Blechsweissarbeiten.

Flamnröhren, Feuerbüchsen, Dome, Stutzen, Windkessel, Braupfannen, Seifenkessel, Zinkpfannen, Bouilleurs etc.

Reservoirs

für Wasser, Oel, Spiritus etc.

Blechrohrleitungen.

Spezialität: Hochdruck-Rohrleitungen f. Wasserkraftanlagen.

Brücken- und Eisenkonstruktionen.

Strassen- und Eisenbahnbrücken, Passarellen, Röhrenstege, Dachkonstruktionen, Wellblech-Bedachungen, Kranträger, Gittermasten, Wehrbauten.

Apparate für diverse Industrien.

Material aus anerkannt nur erstklassigen Hüttenwerken. Sorgfältigste Arbeit, prompte Bedienung.

Von Behörden vorgeschrieben!



Hürtgens Jalousie-Dachfenster
u. **Shedlüfter**
Regensicher. Vorzügliche Lüftung.
Hürtgen, Mönig & Co.
KÖLN-LINDENTHAL.

D. R. P.

Bümpliz.

Konkurrenz-Ausschreibung.

Die Erstellung der **zweiten Sektion der Eymatt- und Gewerbestrasse**, von der Wohlenstrasse in der Eymatte bis in die Murtenstrasse bei Bethlehem, Länge ca. 2100 Meter, wird hiermit zur Konkurrenz ausgeschrieben. Eingabstermin bis **9. Februar 1907.**

Die Pläne und Kostenberechnung liegen bei Herrn Präsident Messerli in Bethlehem auf und es erteilt derselbe gerne mündliche Auskunft und nimmt Offerten mit Angebot in Prozenten entgegen.

Bümpliz, 16. Januar 1907.

Der Gemeinderat.

Elektrizitätswerk Schaffhausen.

Ausschreibung von Bauarbeiten.

Zwecks Umbau und Erweiterung des städtischen Elektrizitätswerkes eröffnet der Stadtrat von Schaffhausen freie Konkurrenz über nachstehende Arbeiten:

1. **Leitungstollen ca. 530 m lang.**

Ausbruch in Erde und Kalkfels ca. 900 m³
Mauerung in Bruchsteinen und Beton „ 4000 „

2. **Hochreservoir mit 75 000 m³ Fassungsraum.**

Ausbruch in Erde und Fels ca. 51600 m³
Betonmauerwerk „ 4350 „
Lehmschlag „ 1400 „

Pläne und Baubeschreibung (Konkurrenzprogramm) liegen auf dem Bureau des Stadtgenieurs, Stadthaus III. Stock, zur Einsicht auf, der auf Wunsch weitere Auskunft erteilt.

Die Offerten sind für die unter 1 und 2 aufgeführten Arbeiten **getrennt** aufzustellen und unter der Aufschrift «Elektrizitätswerk Schaffhausen», «Leitungstollen» (bzw. «Hochreservoir») bis zum 9. Februar 1907 an den Stadtrat einzureichen.

Schaffhausen, 16. Januar 1907.

A. A. Die Stadtkanzlei.

Guilleaume-Werke

G. m. b. H.

Maschinen- und Dampfkesselfabrik

Neustadt/Haardt.

Dampfkessel aller Systeme.

Erhärtingkessel, Verzinkungskessel, Wasserreiniger, Abdampfentöler, Vorwärmer, Reservoirs, Verdampfungsapparate und sonstige Apparate für die chemische Industrie.

Automatische, rauchlose Feuerung.

Krane u. Hebezeuge jeder Art u. Grösse.

Verlade-, Transport-, Bekohlungsanlagen und Eisenkonstrukt.

Kataloge und Kostenanschläge gratis.

Hydraulische, Beste Referenzen.
Elektrische,
Transmission-
und Hand-

AUFZÜGE

jeder Art erstellt:

ALB. WISMER

Maschinen-Fabrik
Industrie quantien
ZÜRICH

Schweizerische Bundesbahnen. Kreis II.

Ausschreibung von Bauarbeiten.

Die **Unterbauarbeiten** für die Erweiterung der **Station Lausen** werden hiermit zur Konkurrenz ausgeschrieben.

Die Arbeiten umfassen zirka:

Erdarbeiten	9000 m ³
Beton	50 m ³
Mauerwerk	170 m ³
Zementröhrendurchlässe	170 m
Chaussierungsarbeiten für Strassen und Plätze	zirka 1400 m ³
Pflästerung	300 m ²

Die Pläne und Bedingungen können im Bureau des Bahningenieurs in Basel, Zentralbahnstrasse 9, eingesehen werden, wo auch Angebotformulare zu beziehen sind.

Uebernahmeformulare mit der Aufschrift «Erweiterung der Station Lausen» sind bis 28. Januar 1907 der unterzeichneten Direktion einzureichen.

Basel, den 10. Januar 1907.

Kreisdirektion II
der Schweizerischen Bundesbahnen.

Rhätische Bahn.

Stelle-Ausschreibung.

Auf dem Hochbaubureau der Rhätischen Bahn ist die Stelle eines **Hilfs-Architekten** zu besetzen.

Erfordernisse: Gründliche technische Bildung in Konstruktion und Berechnung, selbständiger Arbeiter im Bureau und auf dem Bau- und Werkplatz.

Besoldung: Fr. 3300—4000.

Antritt: Sobald als möglich.

Anmeldungen sind bis 31. Januar unter Beilage von Ausweisen über Bildungsgang und bisherige praktische Tätigkeit, sowie unter Mitteilung der Gehaltsansprüche der unterzeichneten Direktion einzureichen.

Chur, den 9. Januar 1907.

Die Direktion.

Schlachthof Zürich.

Ausschreibung von Bauarbeiten.

Die nachbenannten Lieferungen und Arbeiten für den **Schlachthof der Stadt Zürich** werden hiermit zur Konkurrenz ausgeschrieben.

1. Maschinelle Schlacht- und Transporteinrichtungen inkl. Kühl-, Pöckel-, Gefrierzellen und Buchteneinrichtungen.
2. Wandplattenverkleidungen.
3. Eiserne Gitterträger (Maschinenhaus).
4. Klosettanlagen.
5. Glaserarbeiten.
6. Schreinerarbeiten.
7. Fenster- und Türbeschläge.
8. Schlosserarbeiten.

Im Bureau der Bauleitung, **Herdernstrasse 56, Hard, Zürich III** können die betreffenden Pläne eingesehen und die Bedingnishefte bezogen werden. Die verschlossenen Angebote sind mit der Aufschrift «Angebot für den Schlachthof»; für die Lieferung der maschinellen Schlacht- und Transporteinrichtungen **Samstag den 16. Februar 1907**, abends 6 Uhr, und für die sämtlichen übrigen Lieferungen und Arbeiten bis **Samstag den 2. Februar 1907**, abends 6 Uhr, an den Vorstand des Bauwesens I, Stadthaus einzureichen.

Zürich, den 12. Januar 1907.

Die Bauleitung des Schlachthofes.

Ingenieurbureau für Tiefbau **K. SCHORNO, BERN** (Chuzenstr. 30) empfiehlt sich f. Vorarbeiten u. Bauausführungen.

Kanalisation Glarus.

Bau-Ausschreibung.

Der Gemeinderat Glarus, namens der Gemeinde Glarus, eröffnet hiemit Konkurrenz über **Erstellung des IV. Bauloses** (ohne Röhrenlieferung) der Neukanalisation des mittleren Stadtteiles im ungefähren Betrage von Fr. 67,000.

Die Pläne und speziellen Bauvorschriften liegen in der Gemeinderatskanzlei bis zum 25. Januar a. c. zur Einsicht auf, woselbst auch Eingabeformulare für Uebernahmeformulare bezogen werden können.

Verbindliche Eingaben sind schriftlich und verschlossen mit der Aufschrift «Kanalisation Glarus» zu versehen und spätestens bis zum 31. Januar 1907 dem Präsidenten der gemeinderätlichen Baukommission, Herrn Gemeinderat *Kaspar Luchsinger-Trümby* in Glarus einzureichen.

Glarus, den 10. Januar 1907.

Die gemeinderätliche Baukommission.

Schweizerische Bundesbahnen.

Kreis III.

Ausschreibung von Bauarbeiten.

Ueber die Lieferung und Montierung der **Eisenkonstruktion für eine Lokomotivdrehzscheibe** von 18 m Durchmesser mit 120 Tonnen Tragkraft für die Station **Bülach** wird hiermit Konkurrenz eröffnet.

Die Uebernahmeformulare sind auf dem Bureau unseres Oberingenieurs im alten Rohmaterialbahnhof in Zürich zur Einsicht aufgelegt.

Uebernahmeformulare sind bis zum 5. Februar 1907 verschlossen und mit der Aufschrift «Eisenkonstruktion einer Lokomotivdrehzscheibe in Bülach» der unterzeichneten Kreisdirektion einzureichen.

Zürich, den 14. Januar 1907.

Kreisdirektion III
der schweizerischen Bundesbahnen.

Herz-Jesu-Kirche Goldau.

Für den Neubau der Herz-Jesu-Kirche in Goldau werden zur freien Bewerbung ausgeschrieben:

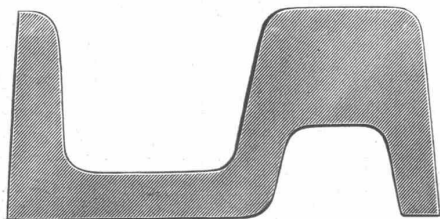
- a) Die Zimmerarbeiten.
- b) Die Spenglerarbeiten.
- c) Die Dachdeckerarbeiten (Ziegeldach).

Pläne, Beschreibungen und Offertenformulare liegen sowohl bei H. H. Caplan G. Ott in Goldau als auch bei A. Hardegger, Architekt in St. Gallen zur Einsicht auf. Verschlossene, mit Aufschrift «Kirchenbau Goldau» versehene Offerten nimmt bis **27. Januar** entgegen.

Die Kirchenbaukommission.

Ingenieur,

tüchtiger Statiker, in Eisenkonstruktionen bewandert, Absolvent des Polytechnikums Zürich, **gesucht von schweiz. Brückenbauwerkstätte**. — Offerten unter Chiffre Z. S. 293 an **Rudolf Mosse, Zürich**.



Rillenschienen Spezial-profile für Fabrikanlagen

Geleisekreuzungen, Drehscheiben, Transportgeräte jeder Art
Komplete Installationen

Rollbahnen □ Baumaschinen □ Bauwerkzeuge

Kostenvoranschläge gratis

Grosse Lager

H. von Arx & Co., Zürich I, Sihlhotstrasse 12. Telephone Nr. 2752.

Wanner & C^{ie}, Horgen

Spezial-Abteilung für baugewerbliche Isolierungen.
 Generalvertreter der Korksteinfabrik Grünzweig & Hartmann, G. m. b. H., Ludwigshafen a. Rh.
Erste, älteste und grösste Korksteinfabrik des Kontinents.

Korksteine und Korksteinplatten

für baugewerbliche Zwecke.

Zur **Isolierung** von:

Ziegel-, Schiefer-, Metall- und Holzzement-Dächern;
 Massivdächern aller Art, Betondächern etc.;
 Massiven Mauern und Fachwerk-Wänden;
 Feuchten Wänden und Untergeschossräumen;
 Gewölben und Fussboden;
 Scheidewänden und Fensternischen;
 Kühlräumen, Eis- und Lagerkellern.

Zur **Herstellung** von:

Elastischen und schalldämpfenden Fussboden-Unterlagen
 für Linoleum;
 Leichten, freitragenden Scheidewänden;
 Zwischendecken und Deckenverschalungen;
 Warm- und Kaltluft-Kanälen für Heizungs- und Ventilations-
 Anlagen;
 Telephonzellen.

Als **selbständiges Bauelement** für

Wohnhäuser, Villen, Stallungen, Personen- und Lagerhallen, Remisen, ambulante Lazarette,
 Sanatorien, Baracken, Wärterhäuschen, Pavillons, Schutzhütten etc.

Hohe Isolirwirkung

gegen

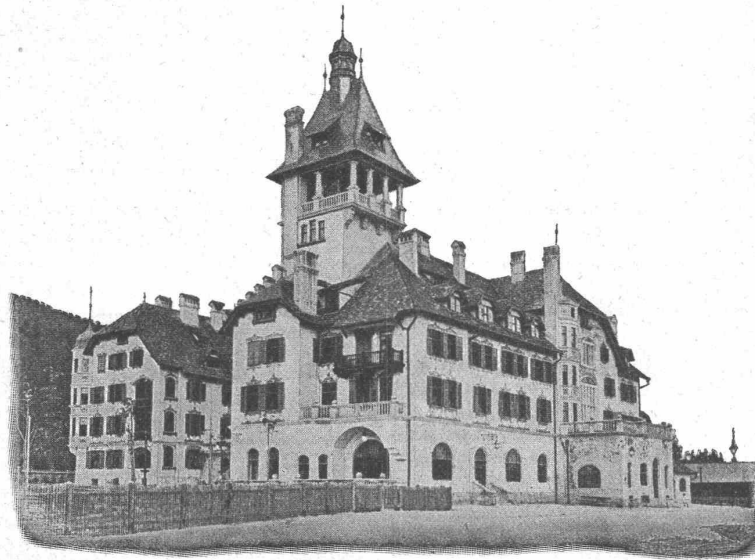
Wärme, Kälte, Schall und Feuchtigkeit.

Tausende von
 Referenzen und Zeugnissen
 aus allen Ländern.

Eigenes
 Architektur-Bureau
 zur Konstruktion
 von
 Korksteinbauten.

Langjährig geschultes
 Monteur-Personal.

WANNER & C^{ie}
HORGEN.



Ausführung
 jeder Art Arbeiten
 unter Garantie.

Kataloge,
 Kostenberechnungen,
 fachkundige Ratschläge
 und Projekte
 prompt und gratis.

Grosses Lager,
 rasche Bedienung.

WANNER & C^{ie}
HORGEN.

Grand Hôtel „Erzherzog Johann“ am Semmering.

Einbau sämtlicher Mansardenräume, Herstellung von Dachschrägen, Scheidewänden, Gangwänden etc. aus Korkstein.

VORZÜGE: Kurze Bauzeit, rasches Austrocknen, Schutz gegen Temperatureinflüsse,
 feuersicherer Schutz der hölzernen Dachkonstruktion.

Gesucht
auf Anfang März: Junger
Bautechniker
in ein Hotel in Graubünden als
Leiter der vorkommenden Um-
und Neubauten, der Taglohn-
arbeiten u. der Hotelschreinerei.
— Offerten m. Gehaltsansprüchen
und Angabe der bisherigen Tätig-
keit unter Z. C. 253 an die An-
noncen-Expedition
Rudolf Mosse, Zürich.

Gesucht
zu baldigem Eintritt in ein Bureau
der französischen Schweiz ein
jüngerer
Architekt,
flotter Zeichner und einigermassen
selbständiger Arbeiter. — Offerten
mit Zeugnisabschriften u. Gehalts-
ansprüchen unter Chiffre Z. V. 21
an die Annoncen-Expedition
Rudolf Mosse, Zürich.

Architekt,
guter Zeichner und Darsteller,
gesucht.
Offerten mit Skizzen u. Gehalts-
ansprüchen unter Chiffre Z. S. 93
an die Annoncen-Expedition
Rudolf Mosse, Zürich.

Bauführer,
tüchtiger, zuverlässiger,
gesucht.
Offerten mit Zeugniskopien u.
Gehaltsansprüchen unter Chiffre
Z. U. 95 an die Annoncen-Exped.
Rudolf Mosse, Zürich.

Für eine bedeutende Maschinen-
und Armaturenfabrik Mitteldeutsch-
lands wird ein akademisch gebildeter

Ingenieur
als Konstrukteur und für Kalkulation
hauptsächlich für Hochdruck-Wasser-
und Dampfmaschinen und Leitungen
gesucht.
Angebote mit Zeugnisabschriften,
Gehaltsansprüchen, Lebenslauf u. Re-
ferenzen erbeten unter F. W. J. 273 an
Rudolf Mosse, Frankfurt a. M.

Bau-Associé
mit Kapital, für Ankauf und Ueber-
bauung von Terrain, Zinsbauten und
Baumaterialienhandlung, von tüch-
tigem, jüngerem Unternehmer
gesucht.
Gefl. Anmeldungen unter Chiffre
F. 22 Ch. an
Haasenstein & Vogler, Chur.

Chaletfabrik
sucht zu baldigem Eintritt einen
tüchtigen
Bauzeichner.
Anmeldungen mit Referenzen und
Gehaltsansprüchen gefl. sub Chiffre
Zag. E. 30 an die Annoncen-Exped.
Rudolf Mosse, Zürich.

Jeune
techniciens - mécaniciens,
sachant l'allemand **est demandé.**
Travaux de bureau, construction,
correspondance. Entrée de suite. —
Offres sous chiffre R. 10141 L à
Haasenstein & Vogler, Lausanne.

Deutsches Architektur-Bureau,
an grossen Bauten teilnehmend,
sucht

Praktikanten
schweizerischer Nation, repräsenta-
tionsfähig. — Gewinnbeteiligung an
Aufträgen aus der Schweiz. — Offerten
unter T. 967 an **Haasenstein &
Vogler A.-G., L'ipzlg.**

Gesucht:
ein Elektroingenieur,
der langjährige Erfahrung in der
Verhandlung und im Abschluss von
Geschäften hat und event. selbstän-
dig darin den Vorstand vertreten
kann. Wir reflektieren nur auf erste
Kraft, die Erfolge in gleicher Stel-
lung aufzuweisen hat. Erforderlich
vollkommene Kenntnis der italieni-
schen Sprache und Verhältnisse.
Eintritt baldigst.

Ferner:
ein Elektroingenieur,
der langjährige Erfahrung in der
Projektierung und Ausführung von
Starkstromanlagen jeder Art hat.
Kenntnis der italienischen Sprache
Vorbedingung.

Angebote mit Lebenslauf, Zeugnis-
abschriften, Gehaltsansprüchen und
Angabe des Eintrittstermins erbeten
an die

Società Italiana Lahmeyer
di Elettività,
Milano, via Meravigli 2.

Gesucht:
Junger
Architekt,
flotter Darsteller. — Offerten mit
Angaben über den Studiengang, mit
Skizzenbeilagen und Angabe über die
Gehaltsansprüche sub Chiffre Z. Q.
616 an die Annoncen-Expedition
Rudolf Mosse, Zürich.

Tüchtige
Vertreter
für den Vertrieb von neuartigen,
in der Schweiz bereits eingeführ-
ten **Aceylengas-Apparaten** für
Kleinbeleuchtung **gesucht.**
Anträge mit Referenzen unter
Z. C. 378 an die Annoncen-Exped.
Rudolf Mosse, Zürich.

Lehrling.
Gesucht: Ein Lehrling in ein
ostschweizerisches Baubureau.
Offerten sind zu richten sub
Z. S. 518 an die Annoncen-Exp.
Rudolf Mosse, Zürich.

Ein jüngerer
Bautechniker
auf ein Baubureau **gesucht.** Bei
zufriedenstellenden Leistungen dau-
ernde Stelle. — Offerten mit Zeug-
nissen unter Chiffre Z. B. 527 an die
Annoncen-Expedition
Rudolf Mosse, Zürich.

Architekt gesucht
zur Planbearbeitung und Bauführung
auf ein Architekturbureau in Zürich.
— Offerten sub Chiffre Z. J. 509 an
Rudolf Mosse, Zürich.

Gesucht.
Bauschreiber
oder
Bautechniker,
gewandt in amerikanischer Buch-
führung und im bautechnischen
Zeichnen. Eintritt baldmöglichst.
Offerten mit Zeugnisabschriften
über bisherige Tätigkeit, nebst
Gehaltsansprüchen sub Chiffre
Z. Y. 524 an die Annoncen-Exp.
Rudolf Mosse, Zürich.

Hochbautechniker
(Architekt), selbständig im Ent-
wurf und Vorschlag, in ein Architek-
turbureau der Ostschweiz mit baldi-
gem Antritt **gesucht.** — Offerten
mit Zeugnissen u. Gehaltsansprüchen
unter Z. Q. 591 erbeten an die An-
noncen-Expedition
Rudolf Mosse, Zürich.

Architekt.
Die Unterzeichneten suchen
einen künstlerisch befähigten Archi-
itekten, guten Darsteller. Gefl.
Offerten mit nähern Angaben
und Handskizzen erbeten an
Pflegelhard & Häfeli, Zürich.

Gesucht:
Für 2—4 Monate mit sofortigem
Eintritt ein
Bautechniker
od. Ingenieur
zur Leitung grosser Erdbeweg-
ungen, Fabrikfundation, etc. —
Offerten unter Chiffre Z. C. 453
an die Annoncen-Expedition
Rudolf Mosse, Zürich.

Architekt.
Im Frühling wird für ein grösseres
Architekturbureau in Zürich ein
künstlerisch befähigter erster Archi-
tekt zu dauernder Stelle bei hohem
und steigendem Gehalte **gesucht.**
Verlangt wird vorzüglicher Darsteller,
der auch über genügende praktische
Erfahrung verfügt. Bewerber mit
Hochschulbildung oder solche, die
sich bei Konkurrenzen ausgezeichnet,
erhalten den Vorzug. — Gefl. Anmel-
dungen mit den nötigen Angaben und
einigen Handskizzen sind bis zum 7.
Febr. zu richten unter Chiffre Z. N. 588
an **Rudolf Mosse, Zürich.**

Elektrotechniker.
Theor. geb. Masch.- u. Elektrotech-
niker, Dreissiger, militärfrei, tüchtig
und energisch, mit mehrjähriger Er-
fahrung im Ausbau und Betrieb von
Zentralen, sowie Installationswesen,
vertraut mit allen Zweigen des Bahn-
betriebes,

sucht
womöglich selbständige und leitende
Stellung.
Antritt nach Wunsch. Gefl. Offerten
befördert unter Chiffre Z. F. 306
Rudolf Mosse, Zürich.

Architekt
mit Technikum- und Hochschulbil-
dung, mehrjähriger Praxis auf Bu-
reau und Bauplatz, **sucht** auf Februar
selbständige **Stelle** auf Architektur-
bureau oder Baugeschäft. — Offerten
gef. sub Chiffre Z. Q. 366 an die
Annoncen-Expedition
Rudolf Mosse, Zürich.

Elektrotechniker
mit langjährigen Erfahrungen im
Installationswesen und in Konstruk-
tion von elektrischen Apparaten
sucht Stellung. Platz Zürich be-
zugt. Offerten unter Chiffre Z. K.
385 befördert die Annoncen-Exp.
Rudolf Mosse, Zürich.

Tüchtiger
Architekt,
flotter Zeichner, **sucht Stellung** als

Zeichnungslehrer
auf April oder später. — Offerten sub
Chiffre Z. M. 487 an die Annoncen-Exp.
Rudolf Mosse, Zürich.

Elektrotechniker
mit 15-jähriger Praxis, z. Z. Betriebs-
leiter eines Gemeindefabrikwerkes
sucht
auf 1. März oder beliebig später
ähnliche **Stelle.** Suchender würde
sich auch an bestehendem oder neu
zu gründendem Elektrizitätswerk mit
Fr. 10—15000 beteiligen. — Ia.
Referenzen und Zeugnisse. — Gefl.
Offerten unter Chiffre Z. L. 486 an
die Annoncen-Expedition
Rudolf Mosse, Zürich.

Zu verkaufen:
Automobil
Bronhot, 4 Zylinder 15—20 P. S.,
Carrosserie Doppel-Phaeton. Seitliche
Eingänge, wenig gebraucht, günstige
Gelegenheit. — **Goulut, Luxeuil,**
Hte. Saône, Frankreich.