

Zeitschrift: Schweizerische Bauzeitung
Herausgeber: Verlags-AG der akademischen technischen Vereine
Band: 49/50 (1907)
Heft: 9

Werbung

Nutzungsbedingungen

Die ETH-Bibliothek ist die Anbieterin der digitalisierten Zeitschriften auf E-Periodica. Sie besitzt keine Urheberrechte an den Zeitschriften und ist nicht verantwortlich für deren Inhalte. Die Rechte liegen in der Regel bei den Herausgebern beziehungsweise den externen Rechteinhabern. Das Veröffentlichen von Bildern in Print- und Online-Publikationen sowie auf Social Media-Kanälen oder Webseiten ist nur mit vorheriger Genehmigung der Rechteinhaber erlaubt. [Mehr erfahren](#)

Conditions d'utilisation

L'ETH Library est le fournisseur des revues numérisées. Elle ne détient aucun droit d'auteur sur les revues et n'est pas responsable de leur contenu. En règle générale, les droits sont détenus par les éditeurs ou les détenteurs de droits externes. La reproduction d'images dans des publications imprimées ou en ligne ainsi que sur des canaux de médias sociaux ou des sites web n'est autorisée qu'avec l'accord préalable des détenteurs des droits. [En savoir plus](#)

Terms of use

The ETH Library is the provider of the digitised journals. It does not own any copyrights to the journals and is not responsible for their content. The rights usually lie with the publishers or the external rights holders. Publishing images in print and online publications, as well as on social media channels or websites, is only permitted with the prior consent of the rights holders. [Find out more](#)

Download PDF: 22.02.2026

ETH-Bibliothek Zürich, E-Periodica, <https://www.e-periodica.ch>

Schweizerische Bauzeitung

Wochenschrift

für Bau-, Verkehrs- und Maschinentechnik

Gegründet von A. WALDNER, Ingenieur.

Herausgeber: A. JEGHER, Ingenieur.

Dianastrasse Nr. 5, ZÜRICH II.

Verlag des Herausgebers. — Kommissionsverlag: Rascher & Cie., Meyer & Zellers Nachfolger in Zürich.

Organ

des Schweizer. Ingenieur- und Architekten-Vereins und der Gesellschaft ehemaliger Studierender des eidg. Polytechnikums in Zürich.

Abonnementspreis:
Ausland, 25 Fr. für ein Jahr
Inland, 20 „ „ „

Für Vereinsmitglieder:
Ausland, 18 Fr. für ein Jahr
Inland, 16 „ „ „
sofern beim Herausgeber
abonniert wird.

Abonnements
nehmen entgegen: Heraus-
geber, Kommissionsverleger
und alle Buchhandlungen
und Postämter.

Insertionspreis:
Für die 4-gespaltene Petitzeile
oder deren Raum 30 Cts.
Haupttitelseite: 50 Cts.

Inserate
nimmt allein entgegen:
Die Annoncen-Expedition
RUDOLF MOSSE,
Zürich,
Basel, Bern, St. Gallen,
Berlin, Breslau, Dresden,
Frankfurt a. M., Hamburg,
Köln, Leipzig, Magdeburg,
München, Stuttgart, Wien.

Bd. L.

ZÜRICH, den 31. August 1907

Nº 9.

Thunerseebahn und Bern-Neuenburg-Bahn (Direkte Linie).

Es werden hiermit zur Konkurrenz ausgeschrieben:
Die Lieferung und Montierung von

2 freistehenden Drehkränen,

der eine von 10 t, der andere von 6 t Tragkraft.

Die Vertragsbedingungen können auf dem Bureau des
Bahningenieurs, Bogenschützenstrasse No. 1, Zimmer 14,
eingesehen werden.

Offerten sind unter Beilage von Zeichnungen bis zum
2. September 1907 an den Bahn-Ingenieur einzureichen.

Bern, den 20. August 1907.

**Thunerseebahn
und
Bern-Neuenburg-Bahn
(Direkte Linie)
Die Direktion.**

Konkurrenz-Ausschreibung.

Zur Erlangung von Plänen für den **Neubau eines
Sekundarschulhauses mit Turnhalle** auf dem Heiligenberg
Winterthur wird hiemit unter den in der Schweiz domizi-
lierten Architekten und den schweizerischen Architekten
im Auslande ein Wettbewerb eröffnet.

Zur Prämierung der vier besten Entwürfe werden dem
Preisgericht Fr. 6000.— zur Verfügung gestellt.

Das gedruckte Programm und die nötigen Plangrund-
lagen können beim Stadtbauamt Winterthur bezogen werden.

Die Projekte sind **bis 30. November 1907**, abends,
dem Präsidenten der Baukommission, Herrn A. Isler, Bau-
amtman, Winterthur, einzureichen.

Winterthur, den 26. August 1907.

Die Baukommission.

Für ihre
Gas- und Trinkwasser-Versorgung
sucht die **Gemeinde Horgen** einen technisch gebildeten und praktisch
erfahrenen

Betriebsleiter.

Nur tüchtige, energische Fachmänner belieben ihre Anmeldungen
mit Angabe des bisherigen Wirkungskreises, Referenzen und Gehaltsan-
sprüchen zu richten an den Tit.

Gemeinderat Horgen.

Abfuhrwesen der Stadt Zürich.

Ausschreibung von Lieferungen für eine Schlackenbrechanlage.

Die Lieferung bzw. Erstellung des maschinellen Teiles der neu zu
errichtenden **Schlackenbrechanlage** für die Kehrichtverbrennungsanstalt
im Hard wird hiemit zur freien Bewerbung ausgeschrieben. Sie umfasst:

- 1) Maschinen:
 - 1 Steinbrecher,
 - 1 Sortiertrommel nebst Abfülltrichter,
 - 1 Eisenausleseapparat;
- 2) Förderungseinrichtungen;
- 3) Transmission;
- 4) Entstaubungsanlage;
- 5) Geleiseanlage und Rollmaterial.

Pläne, Skizzen, Programme und Bedingungen können im Bureau
des Abfuhrwesens, St. Petersstrasse No. 10, bezogen werden. Nähere
Auskunft erteilt der Unterzeichnete.

Offerten sind verschlossen mit der Aufschrift: „**Schlackenbrech-
anlage**“ bis zum **21. September 1907** dem Vorstand des Gesundheits-
wesens, Herrn Stadtrat Dr. Erismann, einzusenden.

Zürich, den 26. August 1907.

Der Chef des Abfuhrwesens.

Jüngerer Techniker oder Volontär auf ein Architektur-Bureau
Zürichs. Vorzugsweise für
Villenbau. Gef. Offerten mit Gehaltsansprüche sub Chiffre Z.B. 9377 an
die Annoncen-Expedition **Rudolf Mosse, Zürich.**

INGENIEURBUREAU BIEL

== J. J. KRAPF, Diplomierter Ingenieur ==

Seevorstadt 56.

Uebernahme sämtlicher Arbeiten maschinentechnischer Richtung,
Spezialkonstruktionen für Hebe- und Transportvorrichtungen,
Aufzüge, hydraulische Motoren, kalorische und hydraulische Ver-
suche, Vorarbeiten für hydraulische Anlagen und Fabrikeinrichtungen.

— Gutachten und Expertisen. —

Baueisen

Doppel I Träger
Poutrelles, sowie
Rundeisen für
armierten Beton
liefert für ganze Bauten in kürzester Frist ab Werk oder prompt ab Lager
ERNST SCHOCH, Eisenhandlung, BASEL.

Schweizerische Bundesbahnen.**Kreis II.****Ausschreibung von Bauarbeiten.**

Die Erhöhung des Tunnels von km 73,776 bis km 73,807 bei der Station Münster wird zur Konkurrenz ausgeschrieben.

Die Arbeit umfasst zirka:

- 260 m³ Tunnelausbruch,
- 130 » Abbruch bestehender Tunnelmauerung,
- 170 » neue Tunnelmauerung.

Kostenvoranschlag, Bauprogramm, Pläne und Bedingungen können im Bureau des Bahningenieurs in Delsberg eingesehen werden, woselbst auch die Eingabeformulare zu beziehen sind.

Angebote sind verschlossen und mit der Aufschrift:

„Erhöhung des Tunnels bei der Station Münster“

an die unterzeichnete Kreisdirektion bis 9. September 1907 einzureichen. Die Eingaben bleiben bis zum 10. Oktober 1907 verbindlich.

Basel, den 17. August 1907.

Kreisdirektion II

der schweizer. Bundesbahnen.

Schweizerische Bundesbahnen.**Kreis II.****Konkurrenz-Eröffnung.**

Die Lieferung und Aufstellung von 5 Zentesimalbrückenwagen von 40 Tonnen Wiegekraft, ohne Gleisunterbrechung, 8,20 m resp. 7,0 m lang, ist zu vergeben.

Die Uebernahmsbedingungen können vom Bureau des Oberingenieurs, Leimenstrasse 2, bezogen werden.

Lieferungsangebote sind unter Beilage von Zeichnungen verschlossen und mit der Aufschrift «Neue Brückenwagen» versehen, bis 2. September 1907 der unterzeichneten Direktion einzusenden.

Die Angebote bleiben bis 30. September verbindlich.

Basel, den 16. August 1907.

Kreisdirektion II

der schweizerischen Bundesbahnen.

Erweiterung des Asyls Gottesgnad Spiez.

Die Direktion eröffnet hiemit Konkurrenz für die Ausführung der Gipser-, Glaser-, Schreiner-, Schlosser-, Parkett-, Installations- und Malerarbeiten, sowie für Beschlägelleferung.

Bedingungen, Devisen und Pläne sind im Bureau des Unterzeichneten einzusehen und Offerten bis Mittwoch den 11. September 1907, abends 9 Uhr, daselbst einzureichen.

Thun, den 28. August 1907.

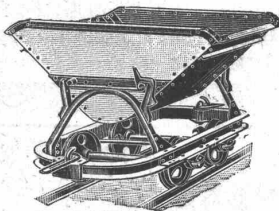
Die Bauleitung:

J. Wipf, Architekt, Niesenstrasse 6.

Für Architekten.

Die Baukommission des Konsumverein Wetzikon eröffnet Konkurrenz über die Erstellung der Baupläne und Uebernahme der Bauleitung für zu erstellende Konsumbauten.

Reflektanten hierauf belieben sich **sofort schriftlich** zu melden bei unserem Präsidenten Herrn G. Klaus in Robenhausen-Wetzikon, worauf nähere Auskunft erteilt werden wird.



Man verlange Prospekt.

Reichhaltige Vorräte von Schienen, Gleisen, Wagen, Lokomotiven und Ersatzteilen aller Art.

Schweizerische Akt.-Ges. für Feld- und Kleinbahnen - Bedarf

Orenstein & Koppel, Zürich I Bahnhofstr. 51 (Mercatorium)

Kippwagen mit automatischer Mulden-Feststellung.

Eidgenöss. Patent Nr. 29260.

Rollenlager, enorme Kraft und Oelersparnis.

Vermietung von Rollbahnmaterial aller Art.

Zum **sofortigen Eintritt** suchen wir

Ingenieur oder Techniker

mit mehrjähriger Bureau-Praxis im Eisenhoch- und Brückenbau zur Ausarbeitung von Projekt- und Werkstatt-Zeichnungen, statischen Berechnungen usw. — Offerten mit Gehaltsangabe und Einsendung von kurzem Lebenslauf sehen entgegen

Brückenbau Unterkochen,

E. Kellenberger & W. Stotz
Unterkochen (Württemberg).

Für Techniker.

Die **Gemeinde Pontresina** (Graubünden) sucht zum Studium und zur Kontrollierung aller ihrer öffentlichen Arbeiten einen

technisch und praktisch gebildeten Mann.

Anmeldungen mit Ausweis über bisherige Tätigkeit und Angabe der Gehaltsansprüche sind bis Mitte September a. c. dem Unterzeichneten einzureichen, der auch diesbezügliche Auskunft erteilt.

Pontresina, den 18. August 1907.

Der Gemeindevorstand.

Westschweizerisches Technikum in Biel. Fachschulen.

1. Die Schule für Maschinentechniker. Elektrotechniker, Monteure, Klein- und Fein-Mechaniker;
2. Die Bauschule;
3. Die Kunstgewerbe-, Gravier- und Ziselierschule mit Spezialabteilung für Uhrenschalendekoration;
4. Die Uhrenmacherschule mit Spezialabteilung für Rhabilleure und Remonteure;
5. Die Eisenbahnschule;
6. Die Postschule.

Der Eintritt für die beiden letzten findet nur im Frühling statt.

Unterricht deutsch und französisch.

Im Wintersemester: Vorkurs zur Vorbereitung für den Eintritt im Frühling.

Aufnahmeprüfungen den 30. September, morgens 8 Uhr, im Technikumsgebäude. Beginn des Wintersemesters den 2. Oktober 1907. Anfragen und Anmeldungen sind an die Direktion zu richten. Schulprogramme gratis.

Der Präsident der Aufsichtskommission:
Aug. Weber.

Zementfabriksgründung.

Zwecks Errichtung einer Zementfabrik in der Schweiz werden geeignete, günstig gelegene Rohmaterialienlager mit leicht möglichem Bahnanschluss gesucht. — Sehr erwünscht wäre es, wenn auch in deren Nähe eine mindestens 400 HP Wasserkraft erworben werden könnte, oder von einer in der Nähe befindlichen elektrischen Zentrale mindestens 400 HP pachtweise bezogen werden könnten.

Offerte sub Chiffre Z.S. 8918 an die Annoncen-Exped.
Rudolf Mosse, Zürich.

Zementröhren-Formen

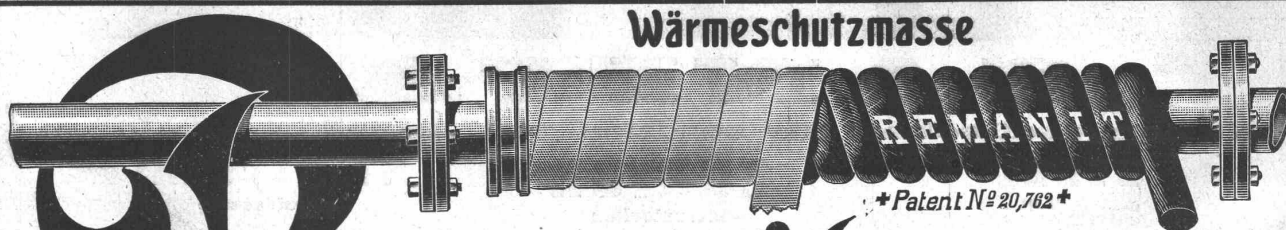
Henri Weber, H. Kieser's Nachf., Zürich, Gottfried Kellerstr. 7

Diplom der schweiz. Landesausstellung Zürich 1883.

Dipl. I. Kl. der kant. Gewerbeausstellung Zürich 1894.

Silb. Med. der schweiz. Landesausstellung Genf 1896.

Wärmeschutzmasse



Remanit

Bestes Isoliermaterial

erzielt über 90 $\frac{0}{10}$ Nutzeffekt!

Remanit besteht aus karbonisierten Seiden-Zöpfen, -Polstern und -Decken

Remanit ist unerreicht als Isoliermittel für:

Zentralheizungs- u. Warmwasser-Anlagen

gegen Wärme-Verluste

Kaltwasser-Leitungen

gegen Einfrieren u. Schwitzen.

General-Vertretung
und Depot:**WANNER & C^{IE}, HORGEN.**

Ausführung jeder Art Isolierungen durch eigene Facharbeiter.

Erstes Fachgeschäft für maschinentechnische Isolierungen.

Düsseldorfer Röhrenindustrie

Düsseldorf-
Oberbilk

empfiehlt

schmiedeeiserne Röhren

bis 1200 mm Durchmesser,
gerade und gebogen, 

für Dampf-Leitungen, Wasser-Leitungen, Turbinen-Leitungen, hydraulische Anlagen, Kondensations-Anlagen etc. mit allen erforderlichen Verbindungen u. Formstücken.

Vertreter für die Schweiz: **G. A. Bourgeois-Richter, Ing., Zürich II, Breitingenstr. 5.**

DURABO-Oel- und -Glanz-FARBEN

sind wissenschaftlich begründet u. praktisch bewährt als beste, wetterfeste u. rostschützende Farben für alle Zwecke.

Vertreter: M. Zwangheim, Zürich.

EDMUND SIMON, DRESDEN-A. 7.

Gesteinsbohrmaschinen und Luftkompressoren

für Tunnel und Steinbruchbetrieb.

Spezialität: **Pressluft-Bohrhämmer**

bis 2,50 m tief bohrend, nur 15 kg schwer. Ferner

Stossbohrmaschinen auf Bohrsäulen oder Dreifuss

von unerreichter Leistungsfähigkeit und Einfachheit.

H. Flottmann & Comp., Saarbrücken.

„SANITAS“

Aktiengesellschaft für sanitäre und Heizungs-Anlagen

BERN:

Bollwerk 31

ZÜRICH

Mercatorium

ST. GALLEN:

Unterstrass 46

erstellen:

Zentralheizungen aller Systeme.

Sanitäre Anlagen, tadellose und moderne Ausführung.

Prima Referenzen.

Weitgehendste Garantie.

Gesellschaft der Ludwig von Roll'schen Eisenwerke

Filiale: **Giesserei Bern** liefert:



Giesserei Bern No. 5.
versenkte electr. Locomotivschiebebühne

Hebezeuge jeder Art als Laufkräne, und feste oder fahrbare Drehkräne für Hand- und speziell elektrischen Betrieb; Aufzüge für hydraulischen, elektrischen und Transmissionsbetrieb.

Eisenbahnmaterial als Drehscheiben und Schiebebühnen für Wagen und Lokomotiven; Hand-Dampf- und elektrischer Betrieb.

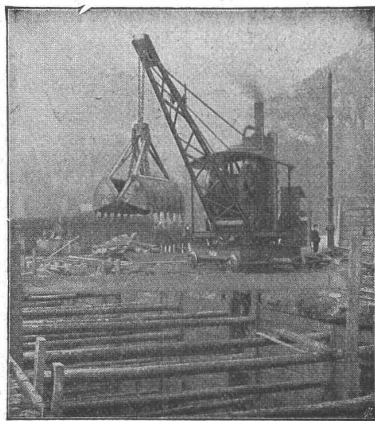
Weichen für Haupt- u. Nebenbahnen, für Vignol- u. Rillen-Schienen. Barrieren mit und ohne Verriegelung und Vorläuten.

Zahnstangenoberbau; komplette Seilbahnen

für Güter- und Personentransport. (Eigene patentierte Systeme). Seit 1898 37 Touristen-Seilbahnen ausgeführt oder in Arbeit.

Schleusenanlagen, Schützenwehre, Walzenwehre für Hand- und elektrischen Antrieb.

Angaben über zahlreiche Ausführungen, Referenzen, Projekte und Kostenvoranschläge stehen zu Diensten.



Zweiketten- Greifbagger

Einketten - Selbst-
Greifer (D. R. P.)

an jedem Kran
anwendbar.

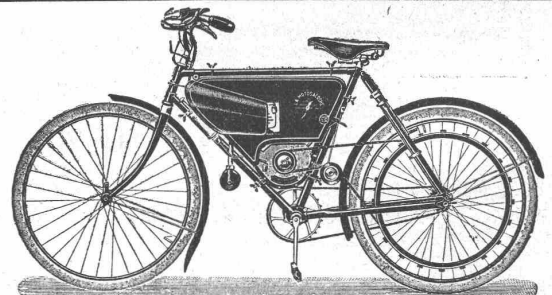
Fertig auf Lager,
auch zur Miete.

Menck & Hambrock
Altona-Hamburg 32.

Closets **Zugfrei.** **Geruchlos.**
überall anzubringen, wo wenig oder gar **kein Wasser** zur Verfügung. Für Fabriken, Kasernen, Schulen, einfache u. bessere Wohnungen. **J. A. Braun, Stuttgart W 1.**

Die **Motosacoe**

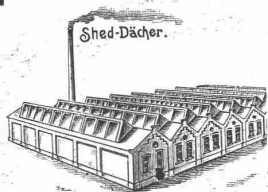
ist für Baumeister und Beamte im Aussendienst von höchstem Wert, um räumliche Entfernungen bei ihren Geschäftswegen zu überwinden. ☞



Die leichte Handhabung,
Das geringe Gewicht,
Die Schnelligkeit,
Die Betriebssicherheit,
Die leichte Ueberwindung
von Steigungen,
Der geringe Preis

machen die Motosacoe zu einem den schweren und kräftigen Motoren weit überlegenen Fahrzeug. Zahlreiche Zeugnisse erhärten dies. Ueberzeugen Sie sich an Hand des illustrierten Katalogs, den Sie gratis und franko erhalten von

Amsler & Co., Feuerthalen bei Schaffhausen.
Generalvertr. der S. A. H. & A. Dufaux & Co., Genève.



Schweiz. Patent ang.

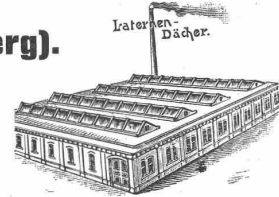
Kittlose Shed-Dachfenster Oberlichte und andere Glasdächer

absolut wasser- und schneedicht; kein Abtropfen von Schwitzwasser
empfiehlt**J. EBERSPACHER, in ESSLINGEN a. N. (Württemberg).**

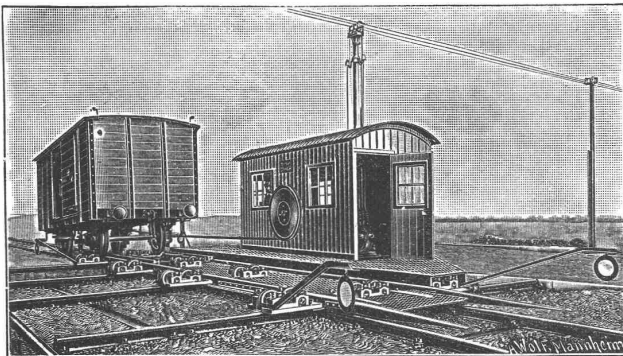
Über 500,000 qm bereits verlegt.

Prospekte und Zeichnungen, sowie genaue Kostenanschläge stehen zu Diensten.

Auf Wunsch unentgeltlicher Ingenieurbesuch.

Vertreter für die Schweiz: **MARTIN KELLER, Zürich I. TELEPHON 5857.**

Schweiz. Patent ang.

**Joseph Vögele, Mannheim**
liefert seit 1842:

Welchen jeder Bauart und Spurweite für Haupt- und Nebenbahnen; Federzungenwelchen, Patent Bochumer Verein;

Herzstücke; Kreuzungen; Drehschellen und Schlebebahnen für Lokomotiven und Wagen, mit Hand-, Dampf- und elektr. Antrieb. Ranglerwinden, Spills, elektr. angetrieben.

Stellwerke, Schlagbäume.

Vertreter für die Schweiz:

W. Wolf, Ing., Zürich.**Mir gelingt's
in 4 Wochen**

Käufer oder Teilhaber für jede Art hiesiger oder auswärtiger Geschäfte, Hotels, Pensionate, Sanatorien, Grundstücke, Güter und Gewerbebetriebe ohne Provision direkt nachzuweisen, da kein Agent. Verlangen Sie kostenfreien Besuch zwecks Besichtigung und Rückfrage. Infolge der, auf meine Kosten, in den gelesten Zeitungen erscheinenden Anzeigen bin stets mit kapitalkräftigen Reflektanten in Verbindung, daher enorme Erfolge.

S. Kommen
Basel

Accumulatoren

für alle Zweige der Industrie:

für Zentralen, Fabriken, Private, Laboratorien, Automobile, Schiffe, Waggonbeleuchtung usw.

liefert

Accumulatoren-Fabrik Oerlikon
in OERLIKON bei Zürich.

Bureau für die Westschweiz: LAUSANNE, Chemin Vinet 29.

Elektr. Aufzüge

modernster
Konstruktion und
Ausführung

liefern

C. Wüst & Co.**Seebach-
Zürich.**

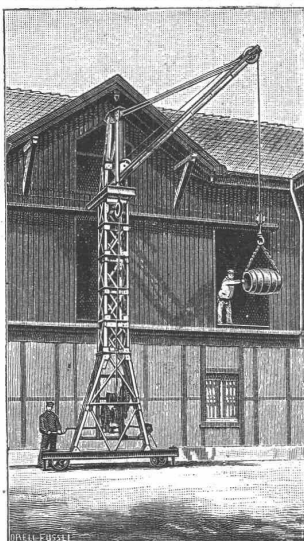
Einzige Maschinenfabrik in der Schweiz, die nur elektrische Aufzüge baut und zwar komplet, den elektrischen wie den mechanischen Teil in eigenen, vorzüglich eingerichteten Werkstätten mit über 300 Arbeitern.

Hunderte von Anlagen im Betrieb!**Schlachthof Zürich.**
Ausschreibung von Bauarbeiten.

Die Zimmer-, Spengler- und Dachdeckerarbeiten für das Wirtschafts- und das Verwaltungsgebäude werden hiemit zur Konkurrenz ausgeschrieben. Im Bureau der Bauleitung, Herdernstrasse 56, Hard, Zürich III, können die betreffenden Pläne eingesehen und die Voraussetzungen samt den Uebernahmsbedingungen bezogen werden.

Die verschlossenen Angebote sind mit der Aufschrift «Angebot für den Schlachthof» bis **Mittwoch den 11. September 1907**, abends 6 Uhr, an den Vorstand des Bauwesens I, Stadthaus, einzureichen.

Zürich, den 31. August 1907.

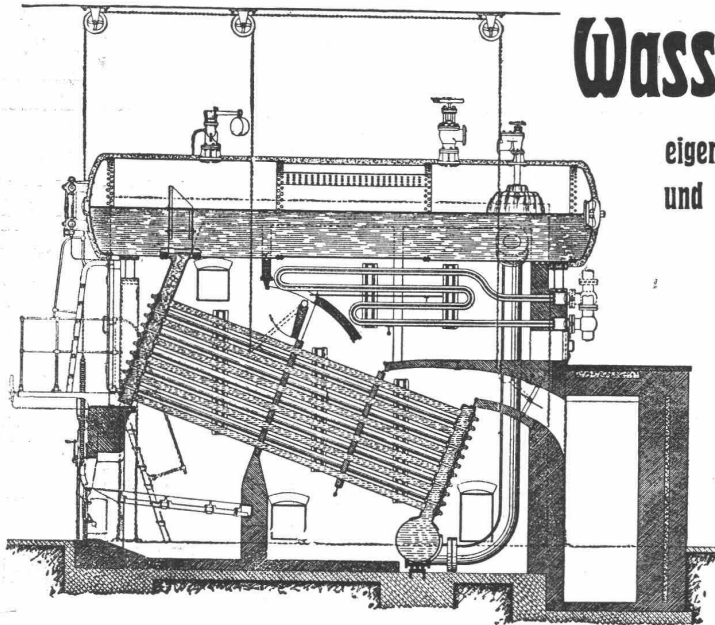
Die Bauleitung des Schlachthofes.**J. Ruegger, Basel**

liefert als Spezialität

**Personen-
Waren-
& Speise-
Aufzüge**für elektrischen und
hydraulischen Betrieb**Kranen aller Art**
(Laufkranen, Dreh-
kranen etc.) : : : :für elektrischen und Hand-
betrieb.

GEBRÜEDER SULZER

WINTERTHUR



Wasserröhren-Kessel

eigenen Systems, von jeder Grösse
und für jeden Betriebsdruck.

Kräftige Zirkulation und grosse
Leistungsfähigkeit infolge di-
rekter Wasserzuführung zu den
unteren Rohrreihen.

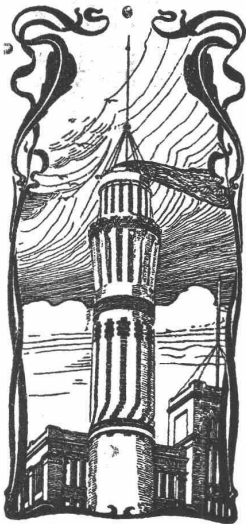
Hohe Verbrennungskammer.

Grosser Dampfraum.

Gewährte Konstruktion der Ver-
schlussdeckel.

Ueberhitzer, regulier- und ausschaltbar.

Anlagen u. a.: Elektrizitätswerke St. Gallen, Locle, Winterthur, Wynau, Thun,
im Bau: Elektrizitätswerke Chaux-de-Fonds, Kubel, Rathausen bei Luzern etc.



J. Walser & Cie.
Winterthur.

Spezialgeschäft für

**Hochkamine und
Feuerungsanlagen.**

Kesseleinmauerungen jeden Systems.

Ofenbauten

für alle industriellen Zwecke.

Reparaturen und Umbauten.

Beständiges Lager in feuerfesten Materialien.

Gewissenhafte Ausführung. Ia. Referenzen.
Projekte und Offerten kostenlos.

KESSELSCHMIEDEARBEITEN:

Reservoir für div. Flüssigkeiten.
Boiler für Kochherde & Centralheizungen.
Kochkessel für div. Industrien.

H. VOGT-GUT, ARBON.

Gährbottiche, Kühlschiffe, Lagerfässer,
für

Bierbrauereien.

Transportgefässe, Transportwagen

Referenzen. Prospekte.