

Zeitschrift: Schweizerische Bauzeitung
Herausgeber: Verlags-AG der akademischen technischen Vereine
Band: 49/50 (1907)
Heft: 6

Werbung

Nutzungsbedingungen

Die ETH-Bibliothek ist die Anbieterin der digitalisierten Zeitschriften auf E-Periodica. Sie besitzt keine Urheberrechte an den Zeitschriften und ist nicht verantwortlich für deren Inhalte. Die Rechte liegen in der Regel bei den Herausgebern beziehungsweise den externen Rechteinhabern. Das Veröffentlichen von Bildern in Print- und Online-Publikationen sowie auf Social Media-Kanälen oder Webseiten ist nur mit vorheriger Genehmigung der Rechteinhaber erlaubt. [Mehr erfahren](#)

Conditions d'utilisation

L'ETH Library est le fournisseur des revues numérisées. Elle ne détient aucun droit d'auteur sur les revues et n'est pas responsable de leur contenu. En règle générale, les droits sont détenus par les éditeurs ou les détenteurs de droits externes. La reproduction d'images dans des publications imprimées ou en ligne ainsi que sur des canaux de médias sociaux ou des sites web n'est autorisée qu'avec l'accord préalable des détenteurs des droits. [En savoir plus](#)

Terms of use

The ETH Library is the provider of the digitised journals. It does not own any copyrights to the journals and is not responsible for their content. The rights usually lie with the publishers or the external rights holders. Publishing images in print and online publications, as well as on social media channels or websites, is only permitted with the prior consent of the rights holders. [Find out more](#)

Download PDF: 23.02.2026

ETH-Bibliothek Zürich, E-Periodica, <https://www.e-periodica.ch>

Schweizerische Bauzeitung

Wochenschrift

für Bau-, Verkehrs- und Maschinentechnik

Gegründet von A. WALDNER, Ingenieur.

Herausgeber: A. JEGHER, Ingenieur.

Dianastrasse Nr. 5, ZÜRICH II.

Verlag des Herausgebers. — Kommissionsverlag: Rascher & Cie, Meyer & Zellers Nachfolger in Zürich.

Organ

des Schweizer Ingenieur- und Architekten-Vereins und der Gesellschaft ehemaliger Studierender des eidg. Polytechnikums in Zürich.

Abonnementspreis:
Ausland. 25 Fr. für ein Jahr
Inland. 20 „ „ „ „

Für Vereinsmitglieder:
Ausland. 18 Fr. für ein Jahr
Inland. 16 „ „ „ „
sofern beim Herausgeber
abonniert wird.

Abonnements
nehmen entgegen: Heraus-
geber, Kommissionsverleger
und alle Buchhandlungen
und Postämter.

Insertionspreis:
Für die 4-gespaltene Petitzeile
oder deren Raum 30 Cts.
Haupttitelseite: 50 Cts.

Inserate
nimmt allein entgegen:
Die Annoncen-Expedition
RUDOLF MOSSE,
Zürich,

Basel, Bern, St. Gallen,
Berlin, Breslau, Dresden,
Frankfurt a. M., Hamburg,
Köln, Leipzig, Magdeburg,
München, Stuttgart, Wien.

Bd L.

ZÜRICH, den 10. August 1907

Nº 6.

Konkurrenz-Ausschreibung.

Zur Erlangung von Plänen für ein **kantonales Bankgebäude** wird hiemit unter den schweizerischen und in der Schweiz niedergelassenen Architekten ein Wettbewerb eröffnet.

Zur Prämiierung der drei besten Entwürfe werden dem Preisgericht Fr. 1500.— zur Verfügung gestellt.

Das gedruckte Programm und die nötigen Plangrundlagen können beim Kantonsingenieur Obwalden bezogen werden.

Die Projekte sind **bis 25. November 1907**, abends, dem Kantonsingenieur Obwalden einzureichen.

Sarnen, den 26. Juli 1907.

Die Baukommission.

Wasserversorgung Rüschlikon und Kilchberg bei Zürich.

Konkurrenzeröffnung.

Ueber nachstehende Lieferungen und Arbeiten zur **Wasserversorgung Rüschlikon u. Kilchberg** bei Zürich wird hiermit freie Konkurrenz eröffnet:

1. Erstellen der Hauptleitung ca. 2100 Meter 200 mm Röhren vom neuen Reservoir im Kopfholz bis zum bestehenden Reservoir im Nidelbad und bis zum bestehenden Reservoir im Tüchelholz.
2. Erstellen der Leerlaufleitung vom Reservoir Kopfholz bis ins Moos, hinter dem Nidelbad.
3. Erstellen der Hydranten-Leitungen in 150, 120, 100 mm-Röhren beim Nidelbad und Belvoir, sowie Liefern und Versetzen der Schieberhähnen, Formstücke und Hydranten.
4. Verbindung der Hochdruckleitungen mit den Reservoiren beim Nidelbad und im Tüchelholz.
5. Öffnen und Wiedereindecken von ca. 2500 Meter Leitungsgraben.

Pläne und Bauvorschriften liegen bei den Präsidenten der Wasserkommissionen, Hrn. Architekt **Bäschlin** in Rüschlikon und Hrn. Architekt **Dangel** in Kilchberg bei Zürich zur Einsicht offen, wo auch Eingabeformulare bezogen werden können.

Offerten sind verschlossen bis am **20. August** unter der Aufschrift «Wasserversorgung Rüschlikon» und «Wasserversorgung Kilchberg b. Zürich» an obige einzureichen.

Thalwil, den 6. August 1907.

Aus Auftrag:

J. Bosshard, Ingenieur.

Tablat.

Stelleausschreibung.

Hochbautechnikers der Gemeinde Tablat

ist neu zu besetzen.

Befähigte Bewerber mit entsprechenden theoretischen Kenntnissen und praktischen Erfahrungen belieben ihre Anmeldungen mit Angabe der Gehaltsansprüche und unter Beilage von Zeugnissen und einer Lebensbeschreibung an den Bauvorstand, Herrn **A. Kaiser** in **St. Fiden**, zu richten. Der Antritt hat möglichst bald zu erfolgen und es ist in den Anmeldungen der Antrittstermin anzugeben.

Frist für die Einreichung der Anmeldungen: **25. August 1907.**

Bezüglich weiterer Auskunft belieben sich die Bewerber an den Bauvorstand zu richten.

St. Fiden, den 3. August 1907.

Der Gemeinderat von Tablat.

Mise au concours.

La Direction du 1^{er} arrondissement des C.F.F. ouvre un concours pour la fourniture et la pose en gare de Payerne de la **partie métallique d'un pont-tournant pour locomotives** de 18 mètres de diamètre.

Le formulaire de soumission et les conditions spéciales à cette fourniture peuvent être demandés au bureau central de la Voie, pièce No. 63 du bâtiment d'Administration des C.F.F. à Lausanne.

Les soumissions portant la suscription «Offre pour la fourniture du pont tournant de Payerne», devront parvenir à la Direction soussignée jusqu'au **samedi 31 août 1907** au plus tard.

Les soumissionnaires resteront liés par leur offre jusqu'au 30 septembre 1907.

Lausanne, le 26 juillet 1907.

Direction du 1^{er} arrondissement des Chemins
de fer fédéraux.

Eisenträger, U Eisen, Rundeisen für armierte
Betonbauten

sowie alle übrigen Eisensorten

Rollbahnschienen und
Zubehörden

Ab Lager und Werk. — Prompte Lieferung. — Mässige Preise.

Ed. Wüthrich & Co., Herzogenbuchsee.

Baueisen

Doppel I Träger

Poutrelles, sowie

Rundeisen für

armierten Beton

liefert für **ganze Bauten** in kürzester Frist ab Werk oder prompt ab Lager

ERNST SCHOCH, Eisenhandlung, BASEL.

Für Bauspekulanten!

Die Besetzung „**FAVORITE**“, ehemaliger Sitz der
französischen Gesandtschaft in Bern, mit 11 000 m²
Parkanlagen, ist parzellenweise oder in Globo

zu veräussern.

Ausgezeichnete Lage, schöne Aussicht, Nähe vom Bahnhof.
Eignet sich zur Erstellung von Villenbauten oder Miets-
häuser. Auskunft erteilt

Herr Béguin, Architekt in Bern.

Schweizerische Bundesbahnen. Kreisdirektion II.

Konkurrenz-Eröffnung.

Die Lieferung und Aufstellung von drei freistehenden Drehkränen von 6 Tonnen Tragkraft, sowie eines Bockkranes von 15 Tonnen Tragkraft ist zu vergeben.

Die Vertragsunterlagen können vom Bureau des Oberingenieurs, Leimenstrasse 2, bezogen werden.

Schriftliche Angebote sind unter Beilage von Zeichnungen verschlossen und mit der Aufschrift „Neue Kräne“ versehen, der unterzeichneten Direktion bis zum 12. August 1907 einzureichen.

Die Angebote bleiben bis zum 15. September 1907 verbindlich.

Basel, den 26. Juli 1907.

Kreisdirektion II
der schweizerischen Bundesbahnen.

Wasserversorgung Grellingen (Kanton Bern).

Bauausschreibung.

Die Arbeiten für die Wasserversorgung Grellingen werden hiermit zur freien Konkurrenz ausgeschrieben:

Reservoir mit 300 m³ Inhalt, ca. 2300 m Hauptleitung (175 mm, 150 mm, 125 mm und 100 mm lichte Weite), Hydranten und Hausanschlüsse.

Pläne und Bauvorschriften liegen bei Herrn Gemeindepräsident O. Saladin zur Einsicht auf, an welchen auch die Eingaben bis zum 24. August einzureichen sind.

Grellingen, den 8. August 1907.

Der Gemeinderat.

Ausschreibung der Bauarbeiten

für das

Elektrizitätswerk Felsenau in Bern.

Zur Ausschreibung gelangt die Erstellung folgender Anlagen:

- 1) **Stauwehr** von 60 m Länge und ca. 2 m Stauhöhe in der Aare inkl. Fischleiter und die nötigen Uferversicherungen.
- 2) **Stolleneinlauf.**
- 3) **Stollen** von 470 m Länge und 26 m² lichtem Querschnitt.
- 4) **Maschinenhaus** mit den Turbinenkammern und dem davor liegenden Bassin.

Die zur Devisierung nötigen Unterlagen stehen ab 7. August zur Verfügung der konkurrierenden Firmen. Eingabetermin: **31. August 1907.**

Bern, den 1. August 1907.

Elektrizitäts- und Wasserwerke der
Stadt Bern.

Schwarzer Marmor von Berschis Jacques Hoesli, Glarus.

Verkauf von Rohblöcken und Ausführung
von Steinhauerarbeiten in Dicken von über 30 cm.
Druckfestigkeit 1950 kg per cm²; sehr politurfähig.

Jüngerer Wasserbau-Ingenieur,

Absolvent des Polytechnikums, mit einigen Jahren Praxis, findet beim Bau einer grossen Wasserwerkanlage Anstellung. Salair Fr. 350—400 monatlich. Offerten mit Zeugnissen und Angaben über bisherige Betätigung befordert unter Chiffre Z. J. 8234 die Annoncen-Expedition

Rudolf Mosse, Zürich.

Technikum des Kantons Zürich in Winterthur.

Fachschule für Bautechniker, Maschinentechniker, Elektrotechniker, Chemiker, Geometer, Eisenbahnbeamte, für Kunstgewerbe und Handel.

Das **Wintersemester** beginnt am 9. Oktober 1907. Die **Aufnahmeprüfung** für die II. Klasse aller Abteilungen und für die I. Klasse der Schule für Bautechniker findet am 7. Okt. statt. — **Anmeldungen** sind bis zum 21. Sept. an die **Direktion des Technikums** zu richten.

Ingenieur für Eisenbetonbau,

mit abgeschlossener Hochschulbildung, Kraft I. Ranges mit Erfahrung und Praxis, für Bureau und Bauleitung auf 1. Oktober oder früher **gesucht.**

Bewerbungen mit Lebenslauf, Zeugnissen und Angabe der Gehaltsansprüche erbeten von

Dyckerhoff & Widmann, Dresden-N.,
Lösnitzstr. 5.

Appenzeller-Bahn.

Wir suchen für die Dauer von 3—4 Jahren einen im Eisenbahnbau erfahrenen

Bauingenieur

mit abgeschlossener Hochschulbildung.

In der Hauptsache werden demselben folgende Arbeiten übertragen:

1. Kontrolle und Bauaufsicht über die von der Bodensee-Toggenburgerbahn auszuführende Verlegung der Appenzellerbahn-Station Herisau nebst Anschlüssen.
 2. Erstellung der Detailspläne der Schmalspurlinie Herisau-Gossau. Besoldung Frs. 5000.— bis Frs. 6000.—.
- Anmeldetermin: 15. August. — Dienstantritt nach Uebereinkunft. Schriftliche Anmeldung unter Ausweis früherer Tätigkeit an die Betriebsdirektion der Appenzellerbahn.

Herisau, den 29. Juli 1907.

Für die Direktion der Appenzellerbahn:
Der Betriebsdirektor: J. Bünzli.

Nous cherchons pour les premiers jours du mois de septembre

un ingénieur géomètre

diplômé pour travaux à exécuter dans la haute Egypte, tels que: ports, digues, dragages, etc.

Il doit posséder les qualités d'un directeur énergique et pratique, et être très au courant de travaux semblables.

Connaissance à fond de l'anglais, du français ou de l'italien. — Salaire fr. 20000.— par an.

Adresser les offres avec certificats, photographie et d'un «curriculum vitae» à la maison:

Bencini & Quistas, Ingénieurs-Entrepreneurs,
Rue Mosquée Attarine 17, **Alexandrie** (Egypte).

Ein im vollen Betriebe sich befindlicher, maschinell gut
ausgestatteter

Kies- & Steinbruch

mit ständiger Kundschaft ist in nächster Nähe der Stadt

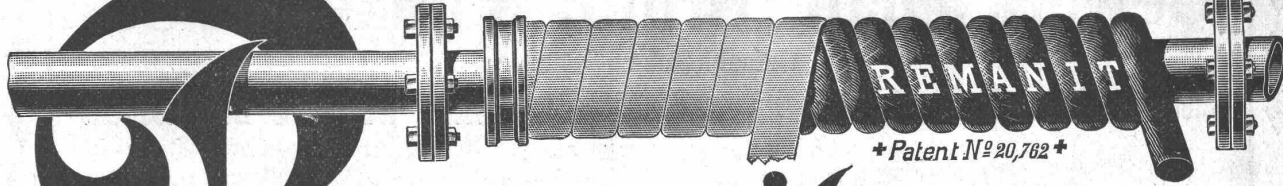
preiswert zu verkaufen.

Offerten unter Chiffre Za. G. 1776 an **Rudolf Mosse,**
St. Gallen.

Herzogl. Baugewerkschule Holzminden

Errichtet 1881. Hochbau Tiefbau. Direktor
Grunter. 4. April. Winter. 14. Okt. Verpflegungsanstalt. Reifeprüfung.

Wärmeschutzmasse



Bestes Isoliermaterial

erzielt über 90 $\frac{0}{0}$ Nutzeffekt!

Remanit besteht aus karbonisierten Seiden-Zöpfen, -Polstern und -Decken

Remanit ist unerreicht als Isoliermittel für:

Zentralheizungs- u. Warmwasser-Anlagen

gegen Wärme-Verluste

Kaltwasser-Leitungen

gegen Einfrieren u. Schwitzen.

General-Vertretung
und Depot:WANNER & C^{IE}, HORGEN.

Ausführung jeder Art Isolierungen durch eigene Facharbeiter.

Erstes Fachgeschäft für maschinentechnische Isolierungen.

Düsseldorfer Röhrenindustrie

Düsseldorf-
Oberbilk

empfiehlt

schmiedeeiserne Röhren

bis 1200 mm Durchmesser,
gerade und gebogen, 

für Dampf-Leitungen, Wasser-Leitungen, Turbinen-Leitungen, hydraulische Anlagen, Kondensations-Anlagen etc. mit allen erforderlichen Verbindungen u. Formstücken.

Vertreter für die Schweiz: G. A. Bourgeois-Richter, Ing., Zürich II, Breitingenstr. 5.

Handels-
Marke

Draht, Drahtseile, Drahtwaren

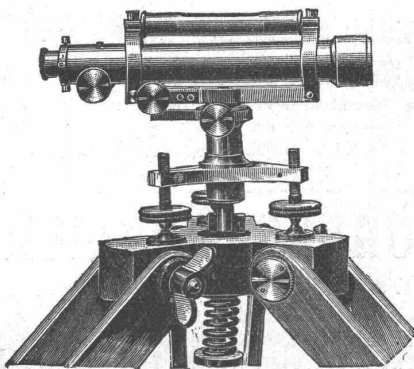
Felten & Guilleaume-Lahmeyerwerke Act.-Ges.

Abt. Carlswerk
Mülheim a. RheinVertreter für die Schweiz:
Kägi & Co., Winterthur.Sämtliches Leitungsmaterial
für Schwach- u. StarkstromGuss-
Marke

E. PFENNINGER, vormalig C. F. BILLWILLER & Co.

ZÜRICH

Clausiusstrasse No. 4 beim Polytechnikum



Nivellier - Instrumente \approx Kreuzscheiben
 Theodolithen \approx Messtische \approx Messlatten
 Messtangen \approx Winkelspiegel \approx Nivellier-
 latten \approx Rollbandmasse \approx Winkelprismen
 Jalons



 Verlangen Sie illustrierte Preisliste
 

Gewerkschaft Grillo, Funke & Co.

Gelsenkirchen-Schalke

Siemens-Martin-Stahlwerk, Blechwalzwerk, Wellrohrwalzwerk, Wassergas-Schweisswerk

liefert als Spezialitäten:

mit Wassergas aus eigenem S.-M. Flusseisen

geschweisste Rohre

von 450 mm Durchmesser bis zu den grössten Weiten und in Wandstärken bis zu 40 mm für
Dampf-, Wind-, Gas-, Wasser-, **Kanalisation**-, Dücker- und Turbinen-Leitungen.

Tel.-Adr.: Blechwalzwerk Gelsenkirchen. Kostenanschläge bereitwilligst. — 1600 Arbeiter. —

Oesterreichischer Kultur- und Wasserbauingenieur

(gewesener Hochschulabsolvent) **sucht Stellung.** Gefl. Anträge unter
W. W. 1668 befördert

Rudolf Mosse, Wien I, Selterstätte 2.

Eidgenössisches Polytechnikum in Zürich.

Das Studienjahr 1907/8 beginnt am 4. Oktober 1907. Die Vorlesungen nehmen am 15. Oktober ihren Anfang.

Die **schriftlichen Anmeldungen** sind spätestens bis **28. September** an die Direktion einzusenden. Dieselben sollen folgende Angaben enthalten: a) Name und Heimatsort des Aspiranten; b) Abteilung und Jahreskurs; c) Bewilligung und Adresse der Eltern oder des Vormundes. — Beizulegen sind ein Ausweis über das zurückgelegte 18. Altersjahr, ein Sittenzeugnis, sowie Zeugnisse über wissenschaftliche Vorbereitung und allfällige praktische Berufstätigkeit.

Die **Aufnahmeprüfungen** beginnen am 4. Oktober. Ueber die geforderten Kenntnisse gibt das Aufnahmeregulativ Aufschluss, das nebst dem Programm und dem Anmeldeformular von der Direktionskanzlei bezogen werden kann.

Zürich, den 3. August 1907.

Der Direktor des eidgen. Polytechnikums:
J. Fanel.

Elektrische Gesteinsbohrmaschinen

zu kaufen gesucht, eventuell Tunnelbau an

Unternehmer zu vergeben.

Gefl. Off. unter M. M. 1923 an

Haasenstein & Vopler A.-G., München.

Hydraulische, Beste Referenzen.
Elektrische,
Transmissions-
und Hand-
AUFZÜGE
jeder Art erstellt.
ALB. WISMER
Maschinen-Fabrik
Industriequantitäten
ZÜRICH

Fugenloser

Kunstholz-Bodenbelag.

Dauerhaft wie Eichenholz.

Guss auf jede solide Unterlage, nach eigenem System
selbst auf ölige Holzböden.

CH. H. PFISTER & Co., BASEL.



H. W. Faber's
neue feinste Graphit-Zeichenstifte
und Cintenstifte

„Castell“

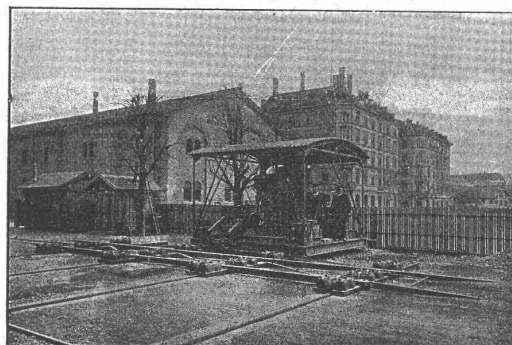
grün poliert. 16 Härtegrade

Engros-Lager bei:

Rudolf fürrer
Münsterhof Nr. 13 Zürich

Gesellschaft der Ludwig von Roll'schen Eisenwerke

Filiale: **Giesserei Bern** liefert:



Hebezeuge jeder Art als **Laufkräne**, und feste oder fahrbare
elektrischen Betrieb; **Aufzüge** für hydraulischen, **elektrischen**
und Transmissionsbetrieb.

Eisenbahnmateriale als **Drehseilben** und **Schleppbahnen**
für Wagen und Lokomotiven; Hand-
Dampf- und elektrischer Betrieb.
Weichen für Haupt- u. Nebenbahnen, für Vignol- u. Rillen-Schienen.
Barrieren mit und ohne Verriegelung und Vorläuten.

Zahnstangenoberbau; komplette Seilbahnen
für Güter- und Personentransport. (Eigene patentierte Systeme).
Seit 1898 37 Touristen-Seilbahnen ausgeführt oder in Arbeit.

Schleusenanlagen, Schützenwehre, Walzenwehre für Hand-
und elektrischen Antrieb.

Angaben über zahlreiche Ausführungen, Referenzen, Projekte
und Kostenvoranschläge stehen zu Diensten.

Zementröhren-Formen

Henri Weber, H. Kieser's Nachf., Zürich, Gottfried Kellerstr. 7

Diplom der schweiz. Landesausstellung Zürich 1883.

Dipl. I. Kl. der kant. Gewerbeausstellung Zürich 1894.

Silb. Med. der schweiz. Landesausstellung Genf 1896.

Tiefbohrungen

für
Terrainsondierungen, Fundationen
Brunnenanlagen
führen mit neuesten Einrichtungen auf beliebige Tiefen aus

Guggenbühl & Müller
in
Zürich.

A. W. FABER'S „CASTELL“-Bleistift

der beste der Gegenwart.

Deutsches Fabrikat.



16 fein abgestufte Härtegrade.

Feinste Spitze. Grösste Zartheit des Striches.

Geringste Abnützung, daher längste Dauer.

Zu haben in den Schreib- u. Zeichenwaren-Handlungen.

Bleistiftfabrik A. W. Faber in Stein bei Nürnberg, gegründet 1761.

Schönsten roten, **Mainsandstein**
weissen und grünen

mit feinem Korne, wetterbeständig und druckfest; besten fränkischen
Muschelkalk liefert roh und bearbeitet zu
Monumental- und Fassaden-Arbeiten

FRANZ ZELLER, Miltenberg a. Main, Ringstr.

Jahresumsatz ca. 5000 cm³. Eigene Brüche. Proben, Kostenberechnungen freil.



Uni **Linoleum**
Bedruckte **Linoleum**
Granit-**Linoleum**
Inlaid-**Linoleum**
Kork-**Linoleum**

empfehlen in den fabrizierten Stärken
zu billigsten Preisen per □m, fertig
verlegt von geschulten Fachleuten,

Grands magasins

Jelmoli S.A.

Zürich.

(Persönliche oder schriftliche Offerte
auf Wunsch sofort zur Verfügung.)

CARLMÜLLER
ZÜRICH
Patent-Bureau
PRIMA
REFERENZEN

**Fahrbare Universal-
Dampfwinden**

für
Rammen und Kräne,
auch als
Lokomobile,
Fördermaschine,
etc.

**Elektrische
Bauwinden,**

fahrbar
und feststehend.



Fertig auf Lager.

Menck & Hambrock
Altona-Hamburg 32.

EUBÖOLITH

Bester Boden für Fabriken, Schulen, Spitäler
■ ■ ■ ■ ■ und Geschäftshäuser ■ ■ ■ ■ ■

Euböolith-Werke (Emil Séquin)
Zürich.

Wanderer

Präzisions-Fräsmaschinen
aller Art in höchster Vollendung

der
Wanderer-Fahrradwerke

vorm. Winklhofer & Jaenicke A. G.

Schönau bei Chemnitz

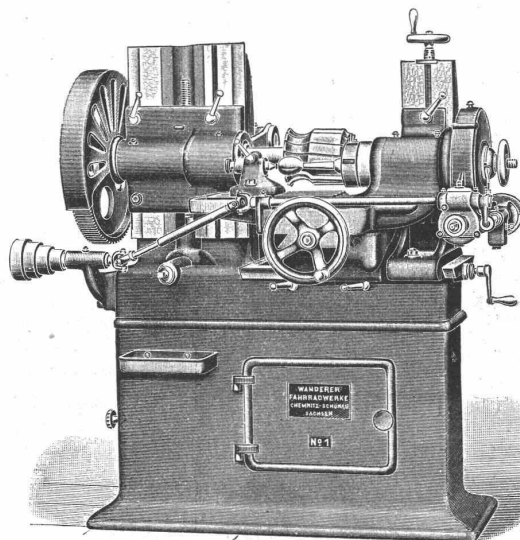
Vertretung und Lager
für die Schweiz:

W. WOLF, Ingenieur

vormals Wolf & Weiss

Zürich I, Brandschenkestrasse 7

Erste Referenzen
des In- und Auslandes



Rundfräsmaschine.

FRITZ MARTI, AKT.-GES., BERN.

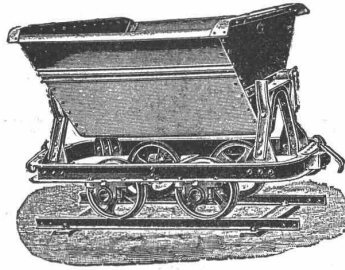
**Verkauf und Vermietung
von Material und Werkzeugen**
für Bauunternehmungen.

Kompl. Rollbahngeleise auf Stahlschwellen
montiert, in allen couranten Profilen u. Spurweiten.

Weichen, Drehscheiben, Kreuzungen

Kippwagen

Plattformwagen, Stahlgussräder, Radsätze

**Zentrifugal-Pumpen**

Membran- oder Diaphragmapumpen
für Hand- und Kraftbetrieb

Hebe-Werkzeuge

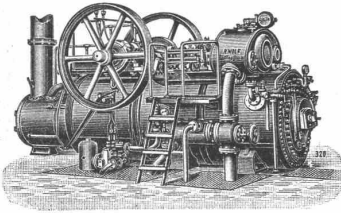
Flaschenzüge, Winden, Wellenböcke
Laufkatzen, Materialaufzüge

Bau-Lokomotiven — Lokomobilen

Motoren

Prospekte und Kostenanschläge gratis und franko.

Mailand 1906: Grand Prix.

**R. WOLF Magdeburg-Buckau.**

Vertreter: **W. Thiele, Zürich.**

Fahrbare u. feststehende Satteldampf- u. Patent-

Heissdampf-Lokomobilen

bis zu 500 Pferdestärken.

Wirtschaftlichste Wärme-Kraftmaschinen der Gegenwart.

Einfache Bedienung. Unbedingte Zuverlässigkeit. Hoher Kraftüberschuss. Gleichmässiger, geräuschloser Gang.

Verwendung jeden Brennmaterials. Verwertung des Dampfes für Heiz- und Betriebszwecke.

Zentrifugalpumpen für grosse und kleine Förderhöhen.

Gesamterzeugung: 520 000 Pferdestärken

**A. Juoker, Nachf. v.
Juoker-Wegmann,**
Papierhandlung s. Hecht.
Schiffstraße 22, Zürich.

Grosses Lager
von

Pauspapiere, Pauselinen,
und Zellohnpapier,
Rollen und Bogen,
in nur vorzüglichen Qualitäten.
Holzsenspapier, Dach-
pappen, Bodenbelag- u.
Topflich-Unterlag-Papiere.

**BESTER FUGENLOSER
BODEN- & WAND-
BELAG.**
UNI- & MEHR-FARBIG
AUF JEDER UNTERLAGE
GARANTIRT RISSFREI



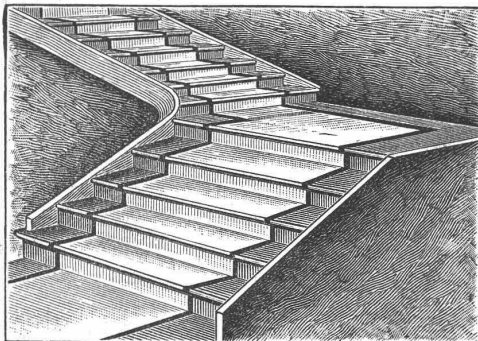
JAKOB TSCHOPP & E. MERZ, BASEL
VERTEILER FÜR DIE
OSTSCHWEIZ
CARL BRAUN ZÜRICH

Vereinigte Xylolith- u. Kohlensäurewerke A.G.
WILDEGG

Patent Nr. 9080

Treppenstufen aus Xylolith

für Belag von



Eisernen Treppen; Hölzernen und Befontreppen;
Wendeltreppen; abgelaufene Sandsteintreppen.

Grosse Standsicherheit, feuersicher, grösste Solidität.

Unifarben oder mit gefärbtem Treppenläufer.

Einzig in der Schweiz bis jetzt ca. 200 000 m² Böden und
ca. 10 000 Treppenstufen gelegt.

Tague Bucher, & Cie.,

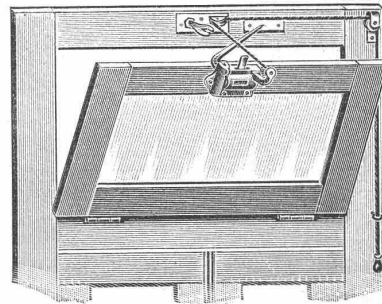
Gottfried Stierlin's Nachf. in **SCHAFFHAUSEN**

fabrizieren und liefern als Spezialität:

Tür- und Fenster-Beschläge

in anerkannt bestbewährten und modernen Systemen.

Fabrikations-Spezialitäten:

**Oberlichtverschluss**

„UNION“ Das Non plus
ultra auf dem
Gebiete der Schnurzug-Ober-
lichtverschlüsse. Solid, ele-
gant, fabelhaft leicht anzu-
schlagen und zu bedienen.
Schliesst fast ganz geräusch-
los und absolut dicht. Ein-
ziger Schnurzugverschluss,
bei welchem Beschädigung
der Schnur ausgeschlossen
ist. Überall sehr gut ein-
geführt.

Türschliesser, diverser, bestbekannter Systeme mit Federspannung. —
Türschliesser, pneumatisch. — **Türschliesser**, hydraulisch, System
Blount, neuester Konstruktion.

Windfangfedern diverser Systeme. — **Federcharniere** und **Feder-
fischbänder**. — **Spiralfeder-Pendeltürbänder**, amerik. System, in
Stahl, Messing und Bronze massiv oder in Stahl feinst vernickelt, ver-
messing oder verkupfert. — **Oberlichtbeschläge**, Patent und ordinäre.
— **Ventilationsklappen** mit Federcharnieren.

In allen Artikeln und couranten Grössen, grosses Lager.

Älteste und einzige Schweizerische Spezialfabrik für obige Artikel.

Glasdächer

Shedfenster, Oberlichtlaternen, Hofüberdeckungen
liefert in bester, längst bewährter kittloser Verglasung, sowie
Blech- und Glasjalousien, D. R. P., Shedrinnen
Julius Lorenz, Stuttgart
Spezialfabrik für Glasbedachungen.
Skizzen und Kostenvoranschläge gerne zu Diensten.
— Tüchtige Vertreter gesucht —